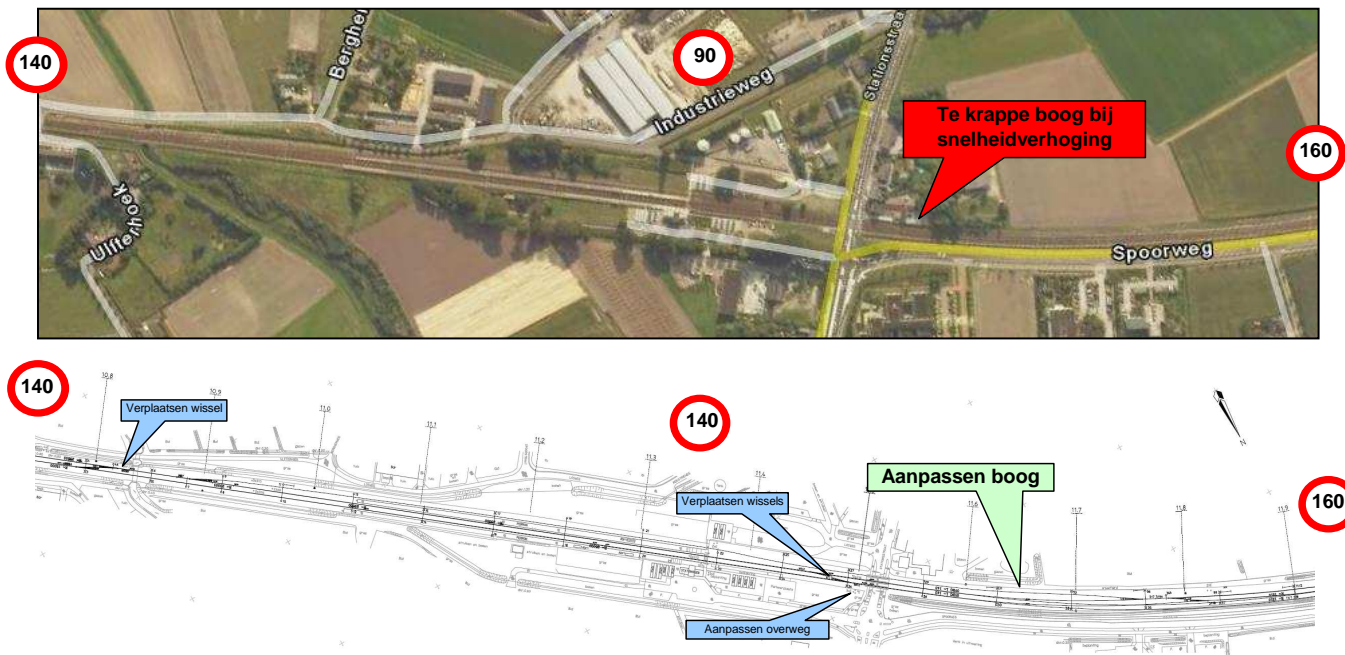


van **km 10.600**

tot **km 12.000**

Goedgekeurd:
 Vrijgegeven:

Overzicht locatie, met knelpunten en oplossingen



Infra-knelpunt:
 Tussen km 10.600 en km 12.000 is de baanvaknelheid 90 km/uur. Tot km 10.600 is de baanvak 140 km/uur en vanaf km 12.000 is de baanvaknelheid 160 km/uur.

Uitwerking infra-maatregelen:
 De samengestelde boog tussen km 11.500 en km 12.300 met stralen tot $R = 965$ m zorgen voor een snelheidsbeperking. Deze boog wordt aangepast in een boog met straal $R = 1210$ m en overgangsbogen met $L = 143$ mm, waardoor 150 km/uur gereden kan worden. Baanvaknelheid kan dus worden verhoogd van 90 km/uur naar 140 km/uur.

Totale investeringskosten in verband met aanpassingen aan de infrastructuur:

Investeringskosten	Spoorwerk	Kunswerken	Bovenleiding	Beveiliging	Kabels en Leidingen
€ 7.260.000	€ 3.330.000	€ 0	€ 2.200.000	€ 1.120.000	€ 610.000

Risico's en aandachtspunten:

- Verplaatsing van drie wissels en aanpassing van het derde spoor bij de perrons.
- De overweg bij de Stationsstraat moet worden aangepast.

Samenvattend

Oorspronkelijke snelheidsbeperking [km/uur]	Nieuwe snelheid [km/uur]	Afstand [meter]	Effectiviteit [NCW over 30 jaar]	Investeringskosten [Euro]
90	140	1400	€ 2.452.414 -	€ 7.260.000