



Ministerie van Binnenlandse Zaken en Koninkrijksrelaties



Periodiek Onderhoudsrapport 2009

- **Lopende onderhoudsagenda**
- **Scan: in hoeverre stelt het verdeelstelsel van het gemeentefonds gemeenten nog in staat om een gelijk voorzieningenniveau aan te kunnen bieden aan hun burgers**
- **POR 2009 extra aandacht voor krimpende gemeenten**



Scan van gemeenten met krimpende bevolking

Aanleiding is gezamenlijk advies van de ROB en Rfv uit maart 2008

In POR2009 analyse gemaakt van de structuur, de uitgaven en inkomsten van krimpgemeenten over de periode 2002-2007

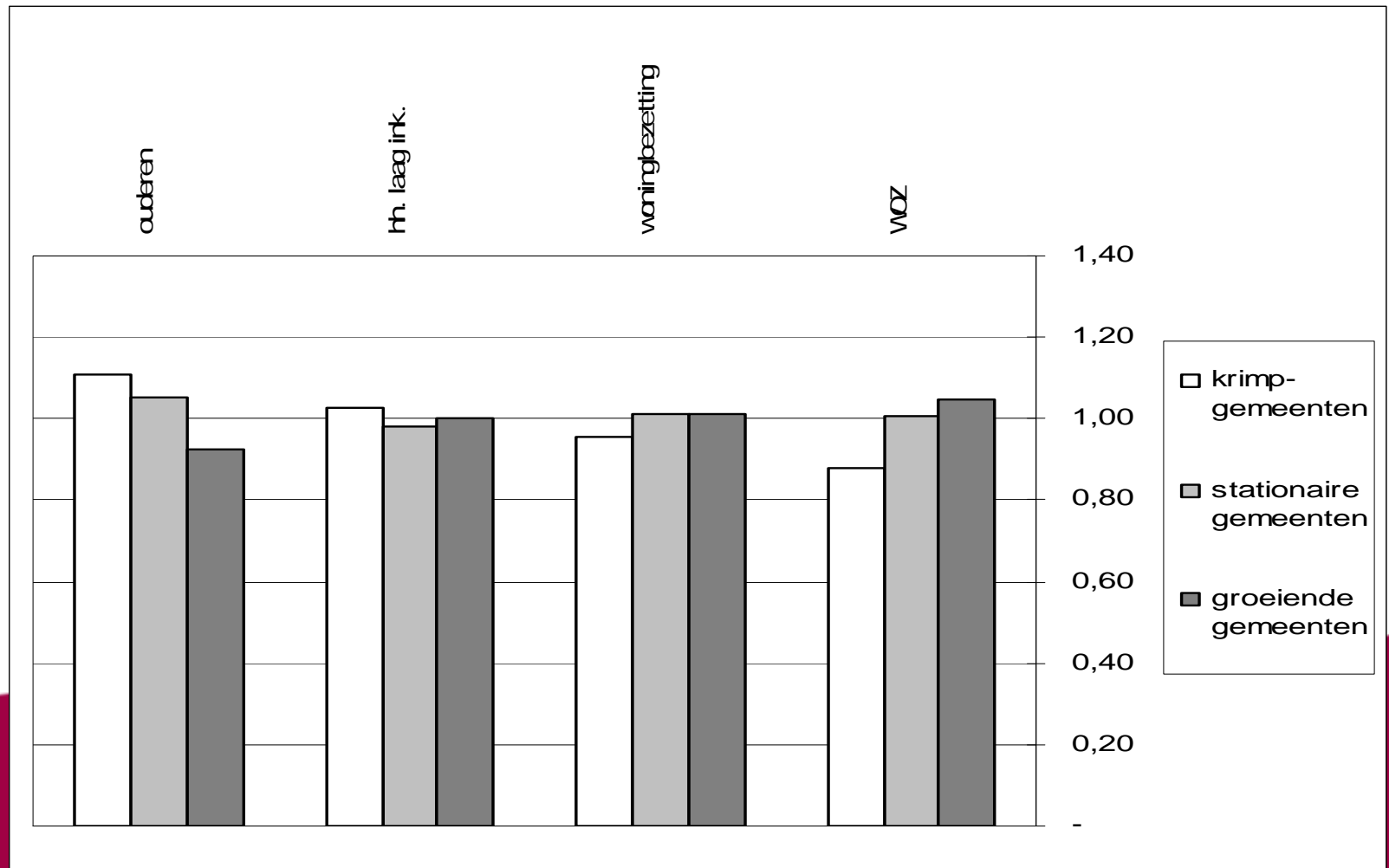


Gemeenten ingedeeld naar bevolkingsgroei tussen 2002 en 2007

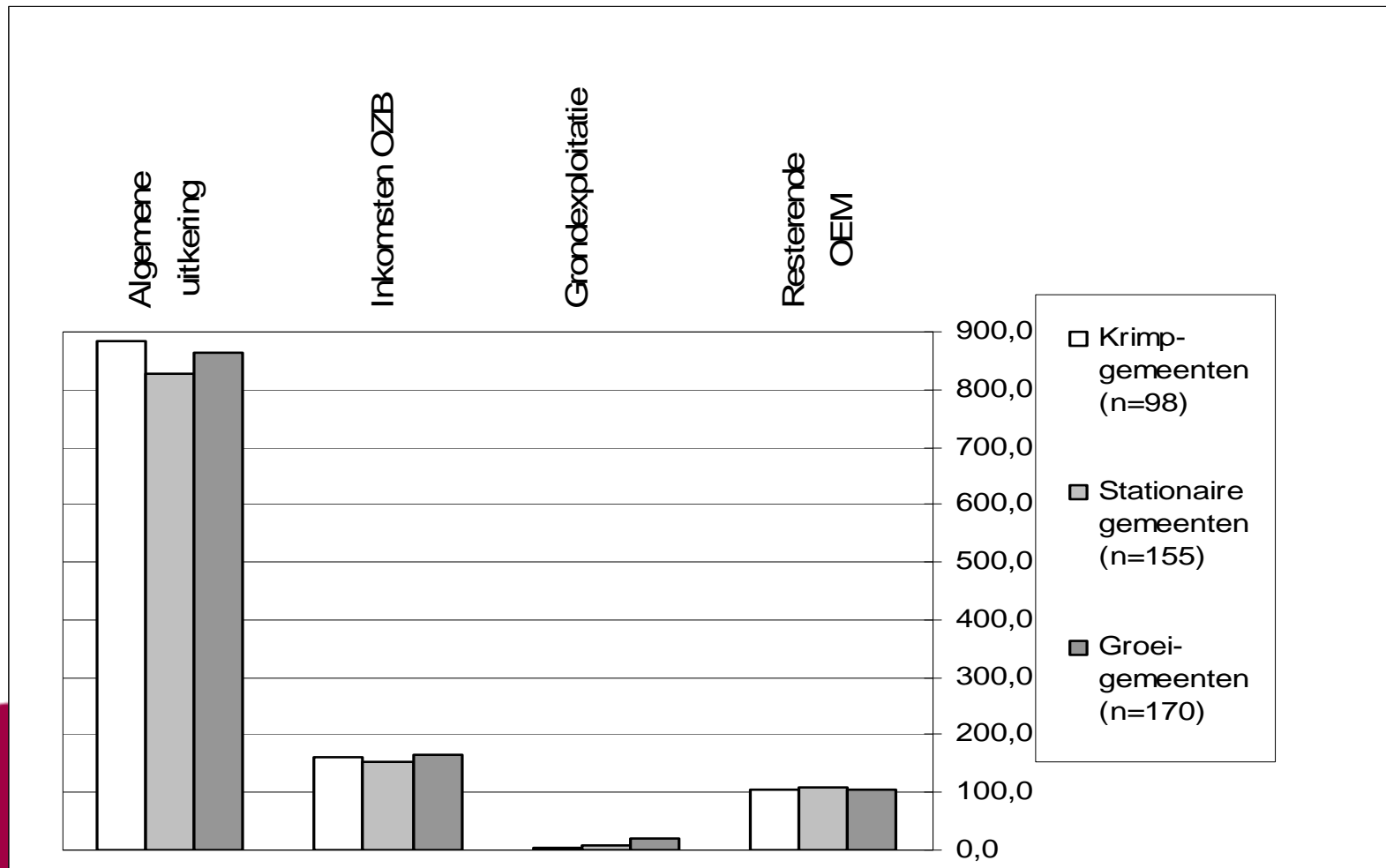
	criterium	gemiddelde groei in groep	Aantal gemeenten
Krimpgemeenten	< -1%	-2,3%	98
Stabiele gemeenten	-1% tot +1%	0,0%	155
Groeiende gemeenten	> +1%	4,2%	170
Alle POR gemeenten		1,5%	423



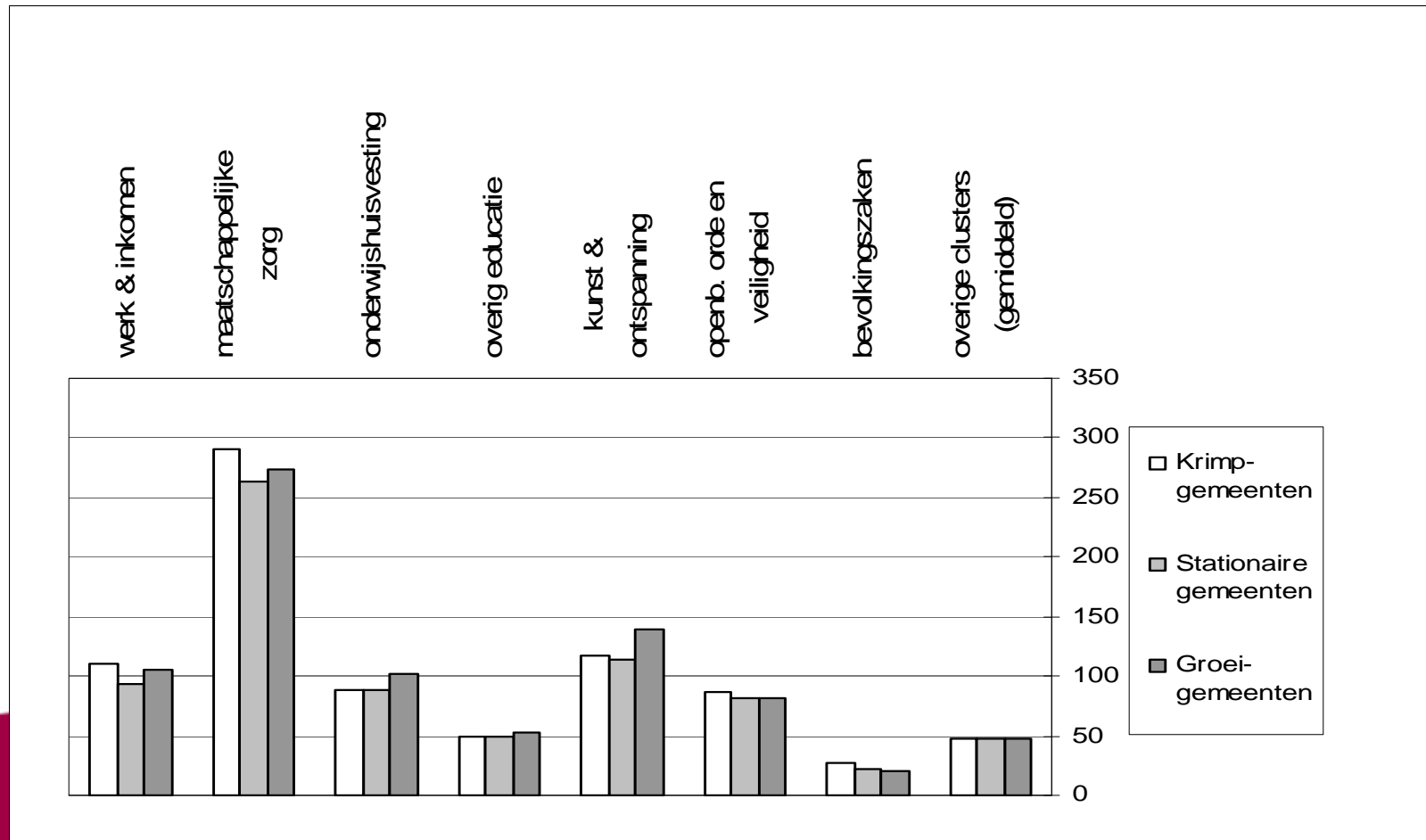
Verhouding tot landelijk gemiddelde



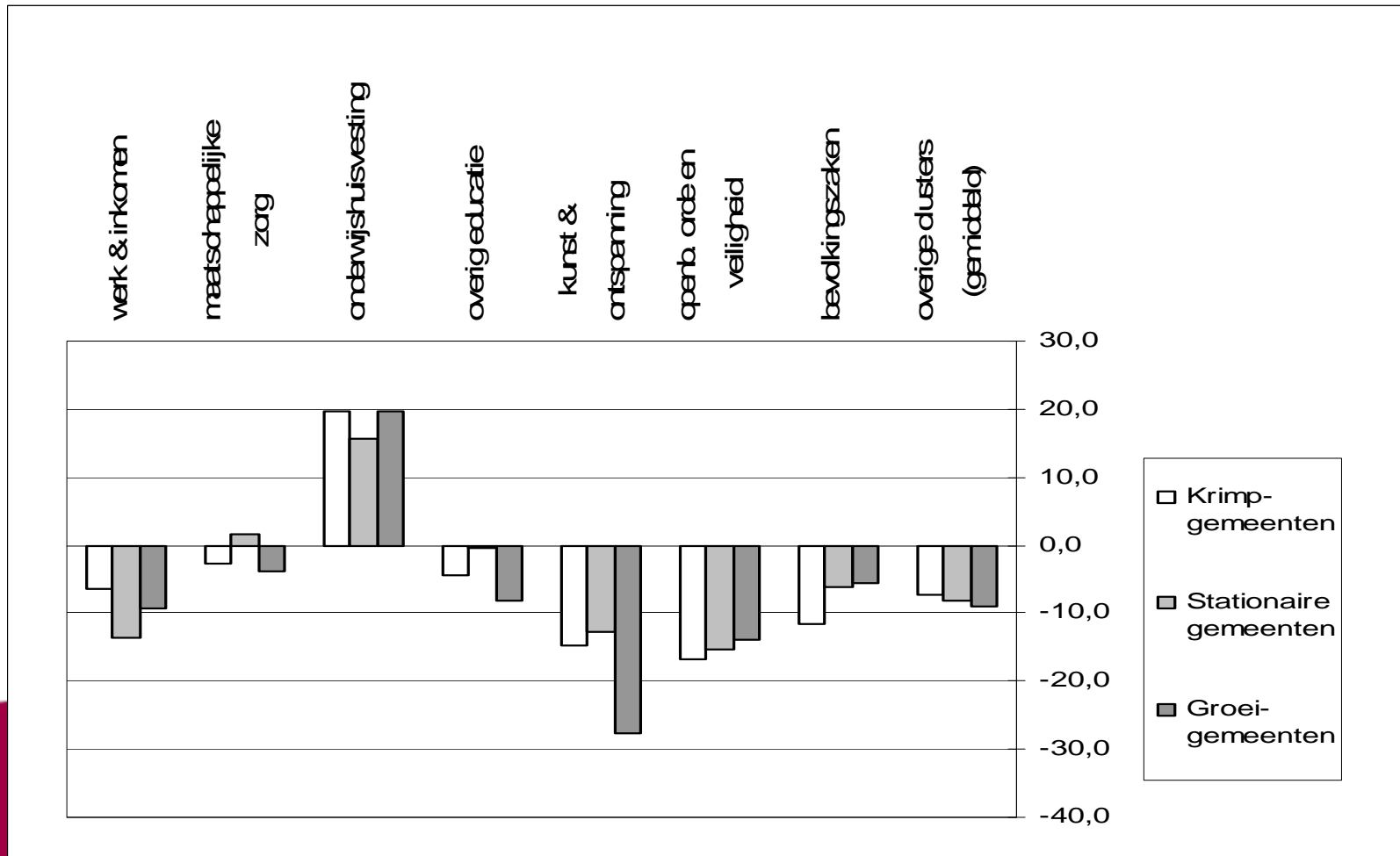
Opbouw inkomsten in 2008



Netto-uitgaven 2008 voor gemeenten



Ijkpunten minus feitelijke uitgaven 2008



Conclusies

- **Uitgaven- en inkomstenpatronen zijn voor krimpgemeenten op onderdelen afwijkend**
- **Krimpgemeenten hebben een wat zwakkere sociaal economische structuur**
- **Gemeentefonds biedt redelijke vergoeding voor de uitgaven van krimpgemeenten zonder dat het fonds specifiek op krimp is ingericht (kostengeoriënteerd)**

