

~ Stroomgebied
beheerplan

Eems

KAARTENATLAS





Colofon

Het ontwerp-stroomgebiedbeheerplan Eems is een uitgave van het Ministerie van Verkeer en Waterstaat. De totstandkoming is mogelijk geworden dankzij de bijdragen van de Nederlandse provincies, waterschappen, het Ministerie van Landbouw, Natuur en Voedselkwaliteit en het Ministerie van Volkshuisvesting, Ruimtelijke Ordening en Milieu.

Het ontwerp-stroomgebiedbeheerplan Eems is te downloaden op www.kaderrichtlijnwater.nl.

Uitgegeven door: Ministerie van Verkeer en Waterstaat

Meer informatie en bestellen: Helpdesk Water

Telefoon: 0800-659 28 37

E-mail: contact@helpdeskwater.nl

Coördinatie drukwerk: Ministerie van Verkeer en Waterstaat
Directoraat-Generaal Water

Vormgeving: Ministerie van Verkeer en Waterstaat en Trichis, Communicatieadvies, vormgeving BNO en publishing, Rotterdam

Fotografie: Henri Cormont, kaft

Druk: Trichis, Rotterdam

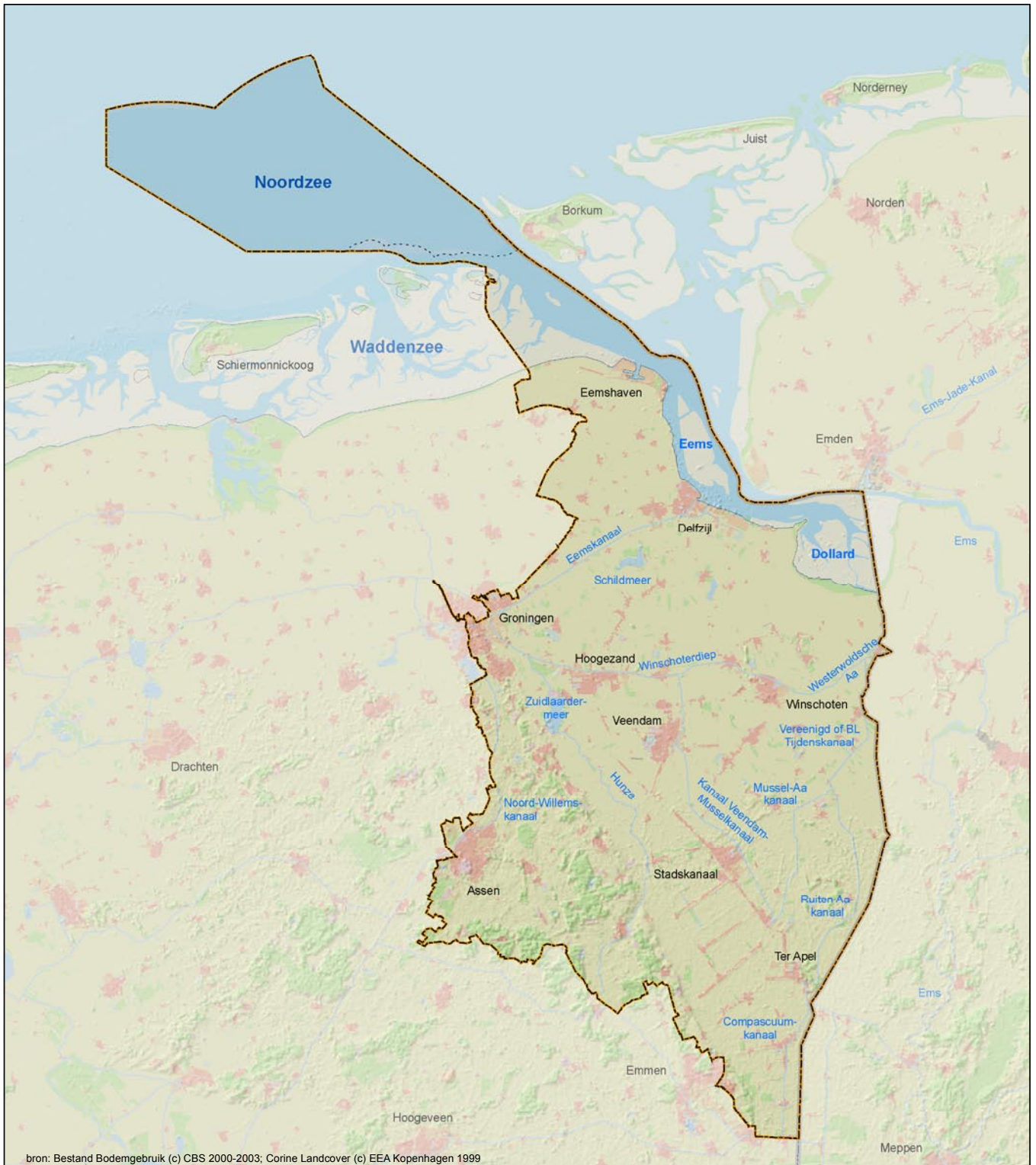
Oplage: 170

Datum: December 2008

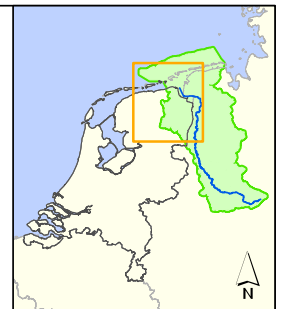
Dit document is gedrukt op chloorvrij papier.
Aan dit document kunnen geen rechten ontleend worden.

~ INHOUDSOPGAVE

Kaart 1	Stroomgebied
Kaart 2	Ruimtegebruik
Kaart 3	Ligging oppervlaktewaterlichamen
Kaart 4	Ligging en grenzen oppervlaktewaterlichamen
Kaart 5	Watertypen oppervlaktewaterlichamen
Kaart 6	Status oppervlaktewaterlichamen
Kaart 7	Karakterisering grondwaterlichamen
Kaart 8	Register beschermde gebieden; Oppervlaktewaterlichamen met onttrekking voor menselijke consumptie
Kaart 9a	Register beschermde gebieden; Grondwaterlichamen met onttrekking voor menselijke consumptie
Kaart 9b	Beoordeling (grond)waterkwaliteit voor openbare drinkwatervoorziening
Kaart 10	Register beschermde gebieden; Schelpdierwater
Kaart 11	Register beschermde gebieden; Zwemwater
Kaart 12	Register beschermde gebieden; Vogel- en Habitatrichtlijn (Natura 2000-gebieden)
Kaart 13a	Monitoringlocaties oppervlaktewaterlichamen: Toestand en Trend Chemische toestand
Kaart 13b	KRW-Monitoringlocaties oppervlaktewaterlichamen: Operationele monitoring Chemische toestand
Kaart 14a	KRW-Monitoringlocaties oppervlaktewaterlichamen: Toestand en Trend Biologie en Hydromorfologie
Kaart 14b	KRW-Monitoringlocaties oppervlaktewaterlichamen: Operationele monitoring Biologie en Hydromorfologie
Kaart 15a	KRW-Monitoringlocaties oppervlaktewaterlichamen: Toestand en Trend Algemene fysische chemie en Overige relevante stoffen
Kaart 15b	KRW-Monitoringlocaties oppervlaktewaterlichamen: Operationele monitoring Algemene fysische chemie en Overige relevante stoffen
Kaart 16a	KRW-Monitoringlocaties grondwaterlichamen: Kwantiteit
Kaart 16b	KRW-Monitoringlocaties grondwaterlichamen: Kwantiteit zoet-zout
Kaart 17a	KRW-Monitoringlocaties grondwaterlichamen: Toestand en Trend Kwaliteit
Kaart 17b	KRW-Monitoringlocaties grondwaterlichamen: Operationele Monitoring Kwaliteit
Kaart 17c	KRW-Monitoringlocaties grondwaterlichamen: Kwaliteit drinkwater



Kaart 1. Stroomgebied Eems

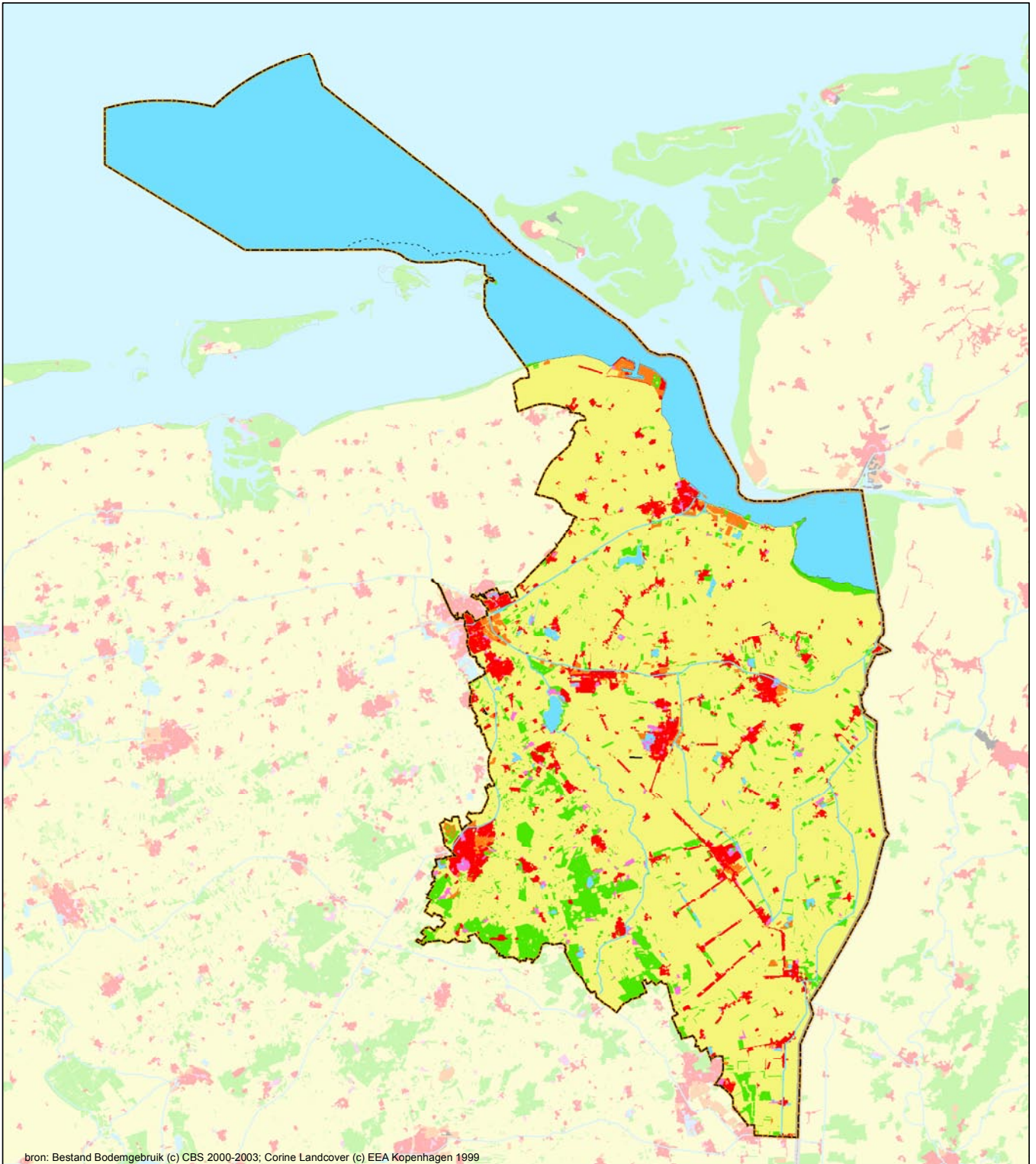


Legenda

Ruimtegebruik	Achtergrond
stedelijk	stroomgebied
natuur	grens 1-mijlszone
water	grens rijk

RWS WD (WGS1)
 Refnr.: RWSWD20080042
 Datum: 31-10-2008
 Schaal (A3) 1:400.000





bron: Bestand Bodemgebruik (c) CBS 2000-2003; Corine Landcover (c) EEA Kopenhagen 1999

Kaart 2. Ruimtegebruik



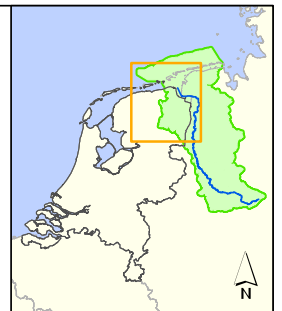
Legenda

Ruimtegebruik

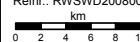
- wonen
- industrie
- infrastructuur
- recreatie
- landbouw
- natuur
- water

Achtergrond

- stroomgebied
- grens 1-mijlszone
- grens rijk



RWS WD (WGS1)
 Refnr.: RWSWD20080042
 Datum: 31-10-2008
 Schaal (A3) 1:400.000





Kaart 3. Ligging oppervlaktewaterlichamen



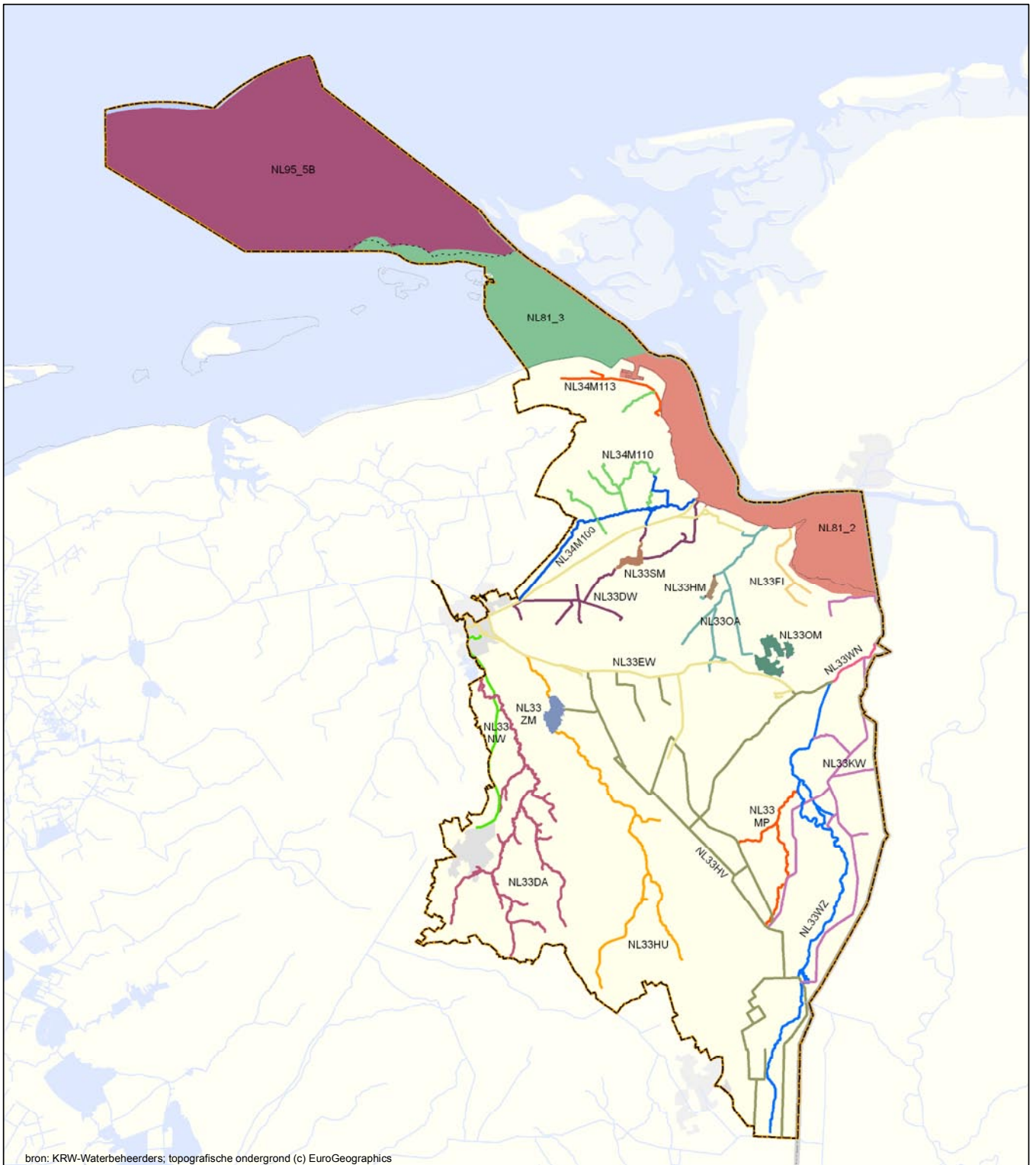
Legenda

Oppervlaktewaterlichamen	Achtergrond
KRW-waterlichamen	bebouwing
	water
	stroomgebied
	grens 1-mijlszone
	grens rijk



RWS WD (WGS1)
 Refnr.: RWSWD20080042
 Datum: 3-11-2008
 Schaal (A3)
 1:400.000





Kaart 4. Ligging en grenzen oppervlaktewaterlichamen



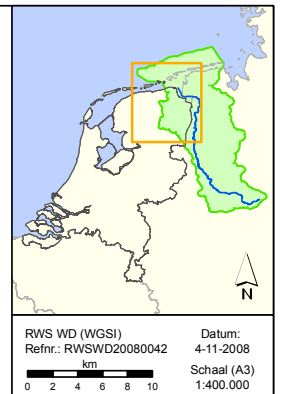
Legenda

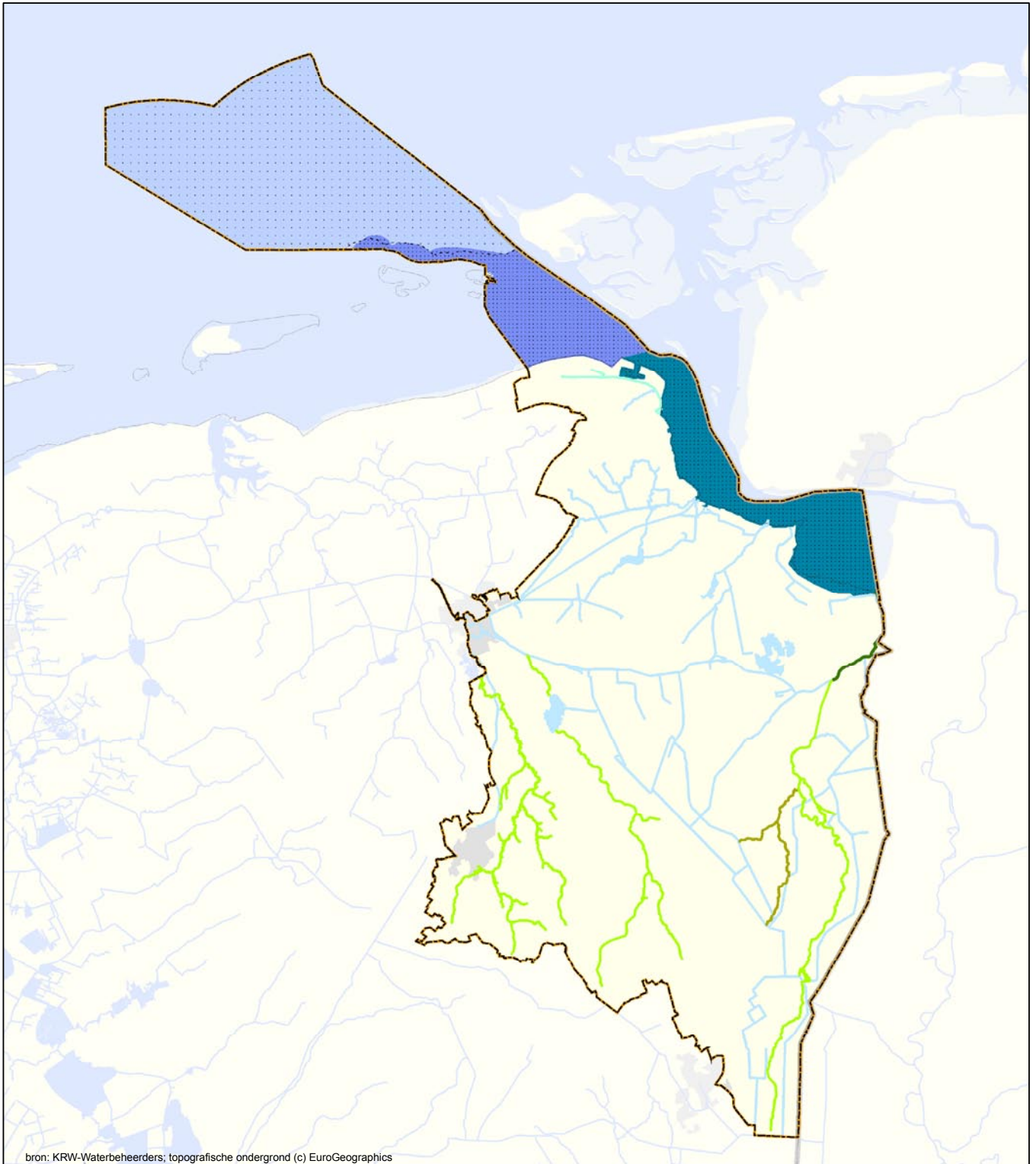
Oppervlaktewaterlichamen

— KRW-waterlichamen (diverse kleuren)

Achtergrond

- bebouwing
- water
- stroomgebied
- grens 1-mijlszone
- grens rijk





Kaart 5. Watertypen oppervlaktewaterlichamen

Legenda

Kustwater

- nvt
- K1
- K2
- K3
- Overgangswater**
- O2

Meer / plas

- M12
- M14
- M20
- M21
- M23
- M27
- M30
- M31
- M32

Rivier / beek

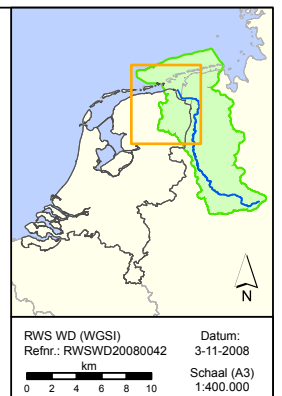
- R4
- R5
- R6
- R7
- R8
- R12

Kanaal / sloot

- R13
- R14
- R15
- R16
- R17
- R18
- M1a
- M1b
- M2
- M3
- M6a
- M6b
- M7a
- M7b

Achtergrond

- bebouwing
- water
- stroomgebied
- grens 1-mijlszone
- grens rijk





Kaart 6. Status oppervlaktewaterlichamen



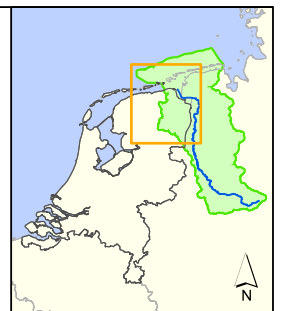
Legenda

**Status waterlichamen
op basis van hydromorfologie**

- (vrijwel) ongewijzigde situatie
- sterk veranderde situatie
- kunstmatig aangelegd
- nvt

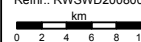
Achtergrond

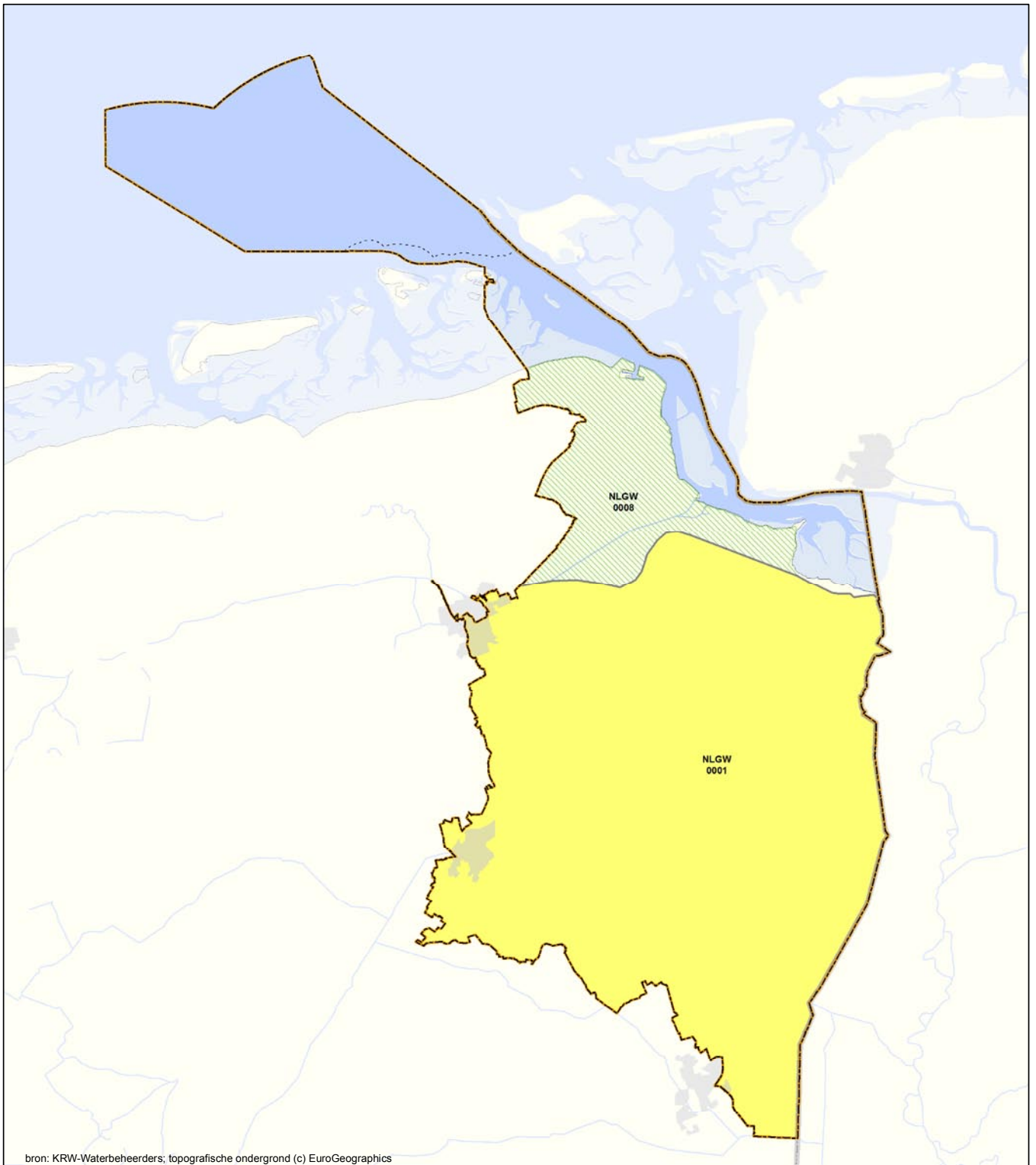
- bebouwing
- water
- stroomgebied
- grens 1-mijlszone
- grens rijk



RWS WD (WGS1)
Refr.: RWSWD20080042

Datum:
3-11-2008
Schaal (A3)
1:400.000





Kaart 7. Karakterisering grondwaterlichamen



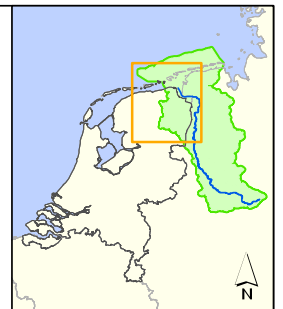
Legenda

Grondwaterlichamen

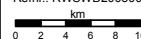
- duin
- wadden
- kreekgebieden
- zand met deklaag (dek)zand
- krijt
- zout
- diep grondwater

Achtergrond

- bebouwing
- water
- stroomgebied
- grens 1-mijlszone
- grens rijk



RWS WD (WGS1)
 Refnr.: RWSWD20080042
 Datum: 9-10-2008
 Schaal (A3) 1:400.000





Kaart 8. Register beschermde gebieden; Oppervlaktewaterlichamen met onttrekking voor menselijke consumptie



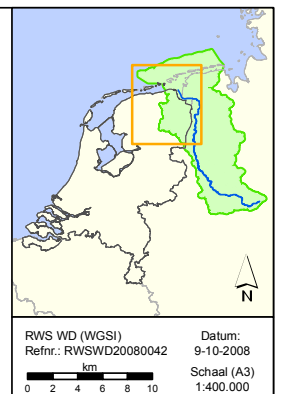
Legenda

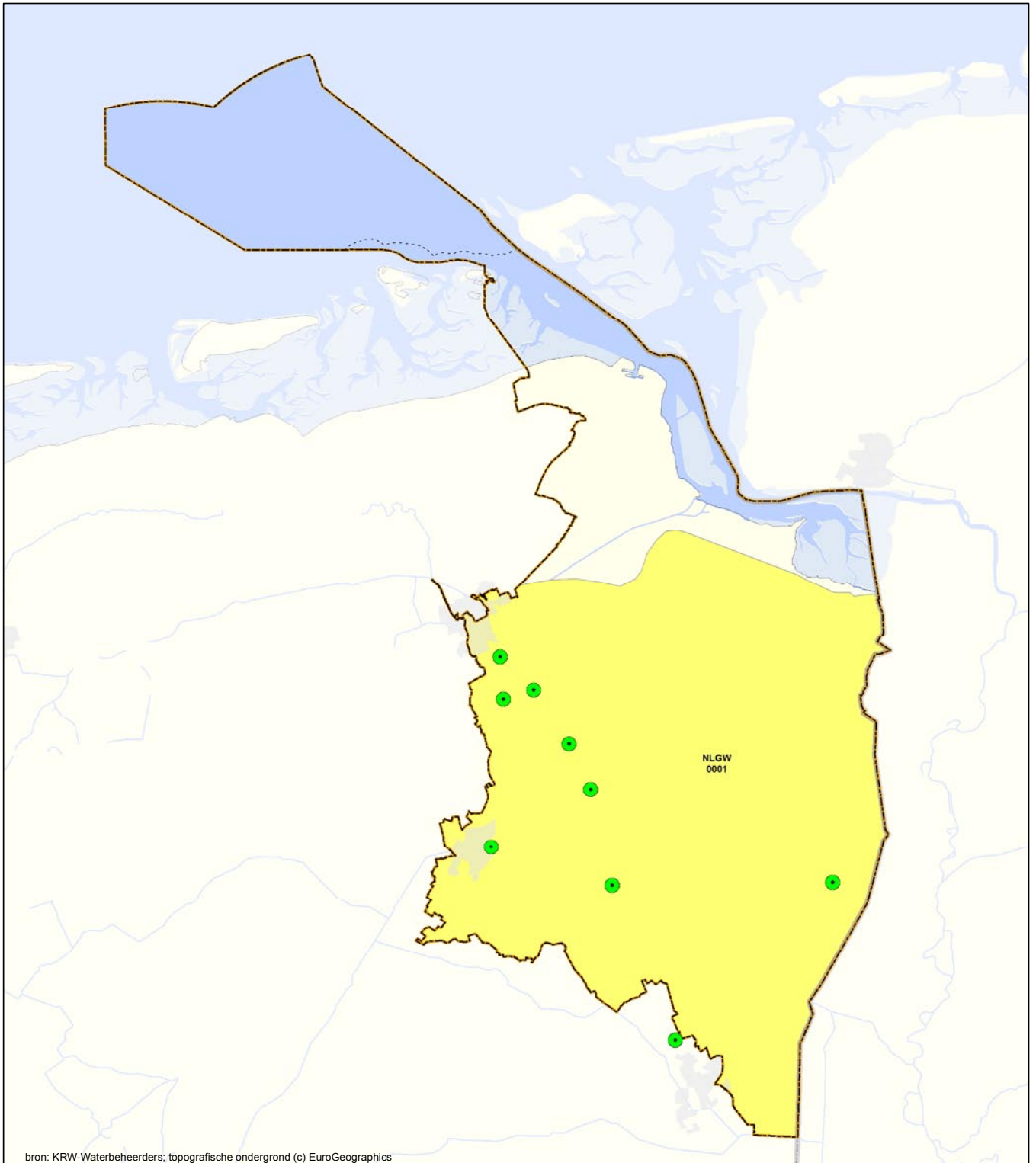
Inname oppervlaktewater voor bereiding van drinkwater (2008)

- Innamepunt
- waterlichaam met innamepunt

Achtergrond

- bebouwing
- water
- stroomgebied
- grens 1-mijlszone
- grens rijk





bron: KRW-Waterbeheerders; topografische ondergrond (c) EuroGeographics

Kaart 9a. Register beschermde gebieden; Grondwaterlichamen met onttrekking voor menselijke consumptie



Legenda

Onttrekkingspunten grondwater (2008)

- grondwateronttrekking voor drinkwater

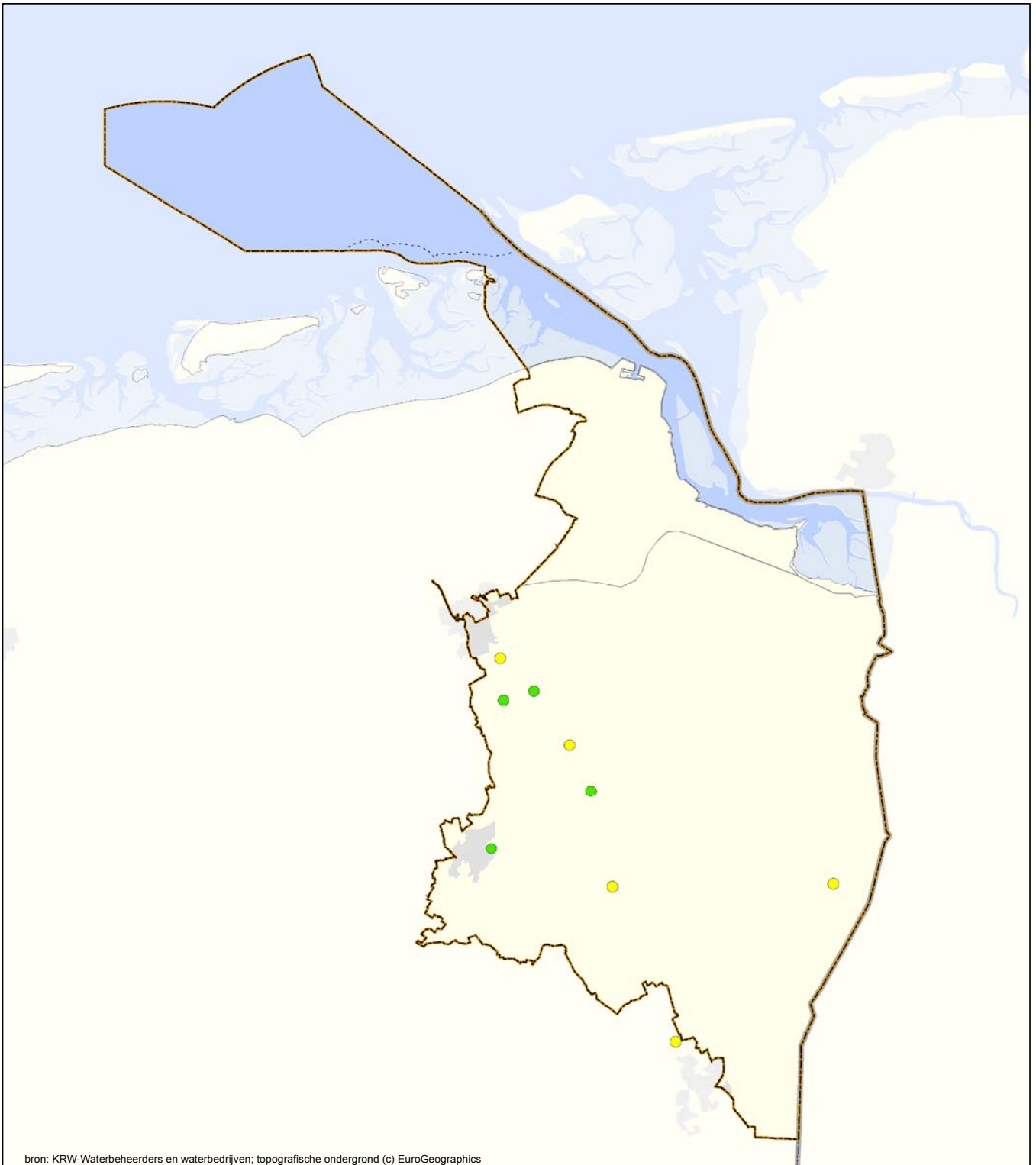
Grondwaterlichamen met onttrekking

- duin
- wadden
- kreekgebieden
- zand met deklaag (dek)zand
- krijt
- zout
- diep grondwater

Achtergrond

- bebouwing
- water
- stroomgebied
- grens 1-mijlszone
- grens rijk





Kaart 9b. Beoordeling (grond)waterkwaliteit voor openbare drinkwatervoorziening



Legenda

Oordeel grondwaterwinning

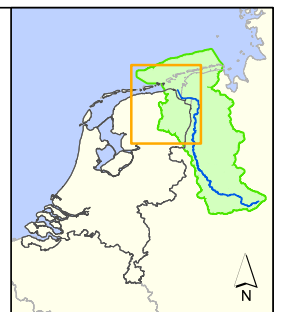
- goed
- risico achteruitgang, maatregelen nodig
- onvoldoende
- winning is of wordt beëindigd
- grondwaterlichaam

Achtergrond

- bebouwing
- water
- stroomgebied
- grens 1-mijlszone
- grens rijk

Toelichting:

Gegevens voor winningen zijn aangeleverd door waterbedrijven

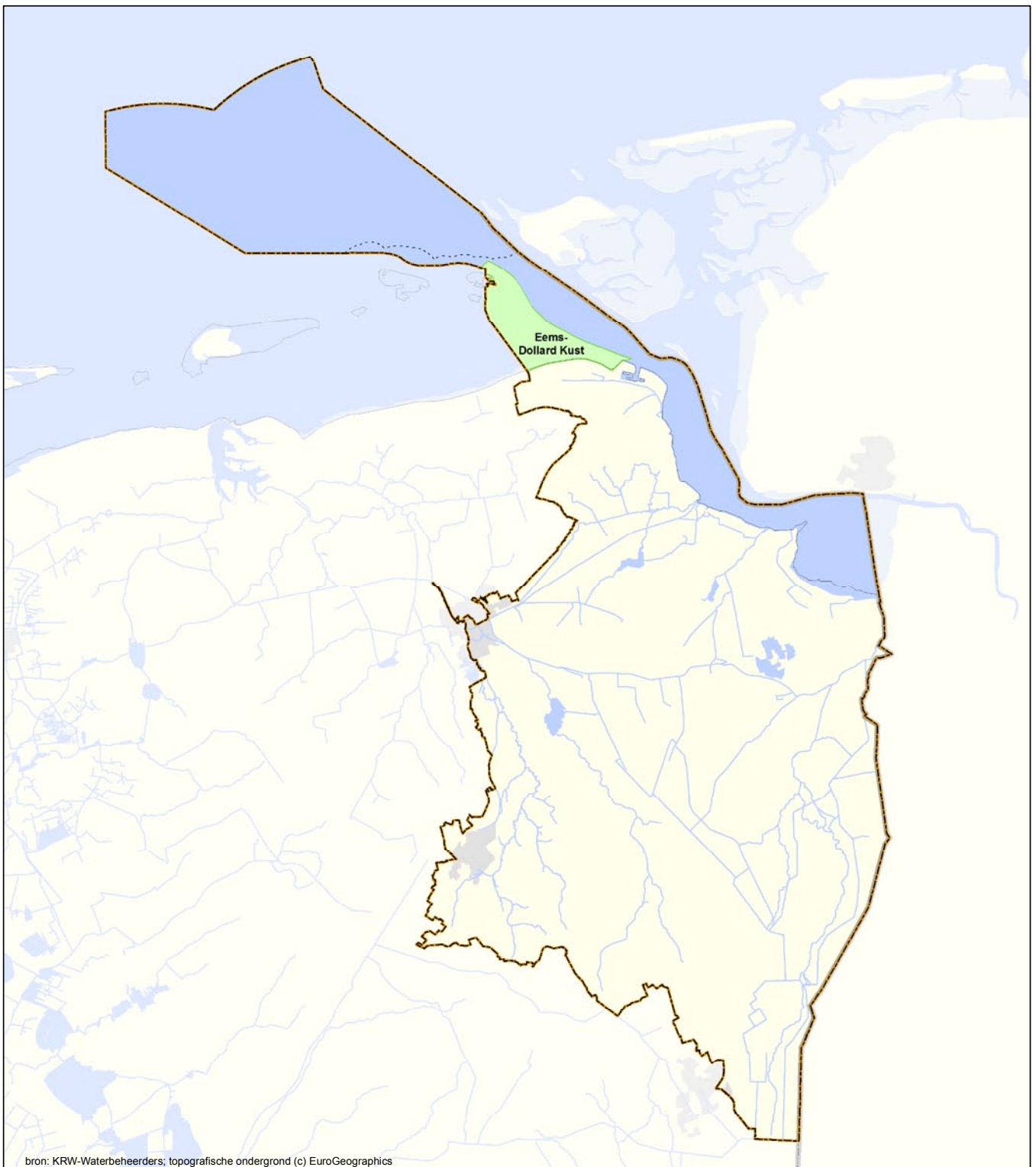


RWS WD (WGSJ)
Refr.: RWSWD20080042

Datum:
4-11-2008

0 2 4 6 8 10
km

Schaal (A3)
1:400.000




Kaart 10. Register beschermde gebieden; Schelpdierwater




Legenda


Beschermde gebieden


 schelpdierwater (2008)


Achtergrond

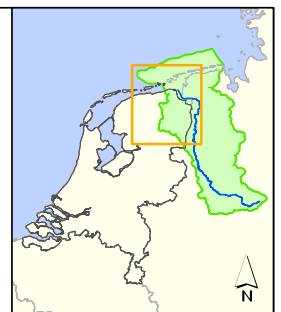
 bebouwing

 water

 stroomgebied

 grens 1-mijlszone

 grens rijk

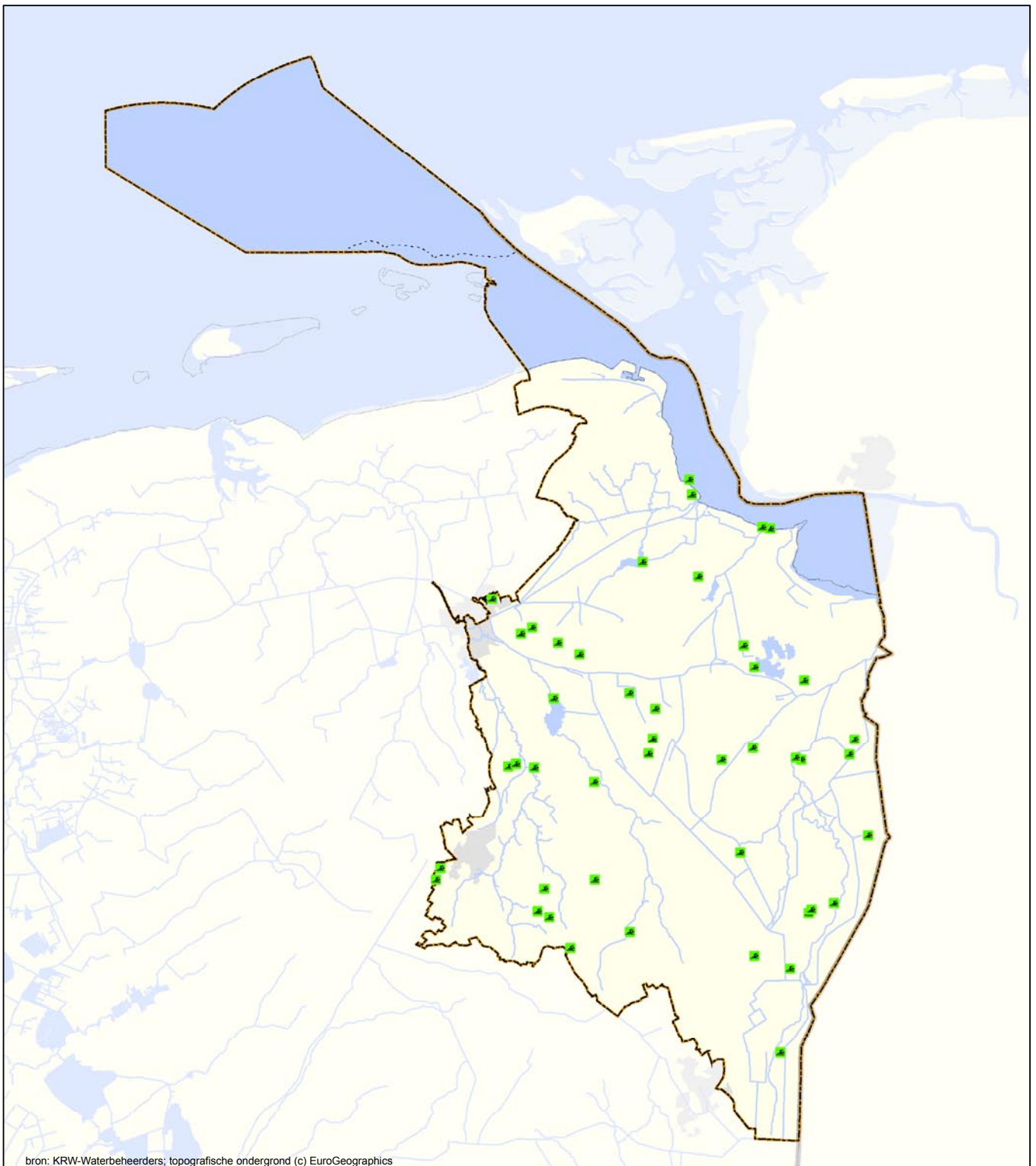


RWS WD (WGSJ)
Refnr.: RWSWD20080042

Datum:
9-10-2008

0 2 4 6 8 10
km

Schaal (A3)
1:400.000



bron: KRW-Waterbeheerders; topografische ondergrond (c) EuroGeographics

Kaart 11. Register beschermd gebieden; Zwemwater



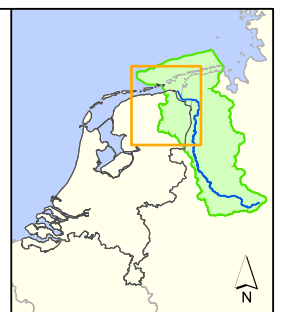
Legenda

Beschermde gebieden

- zwemwaterlocaties (2007)

Achtergrond

- bebouwing
- water
- stroomgebied
- grens 1-mijlszone
- grens rijk



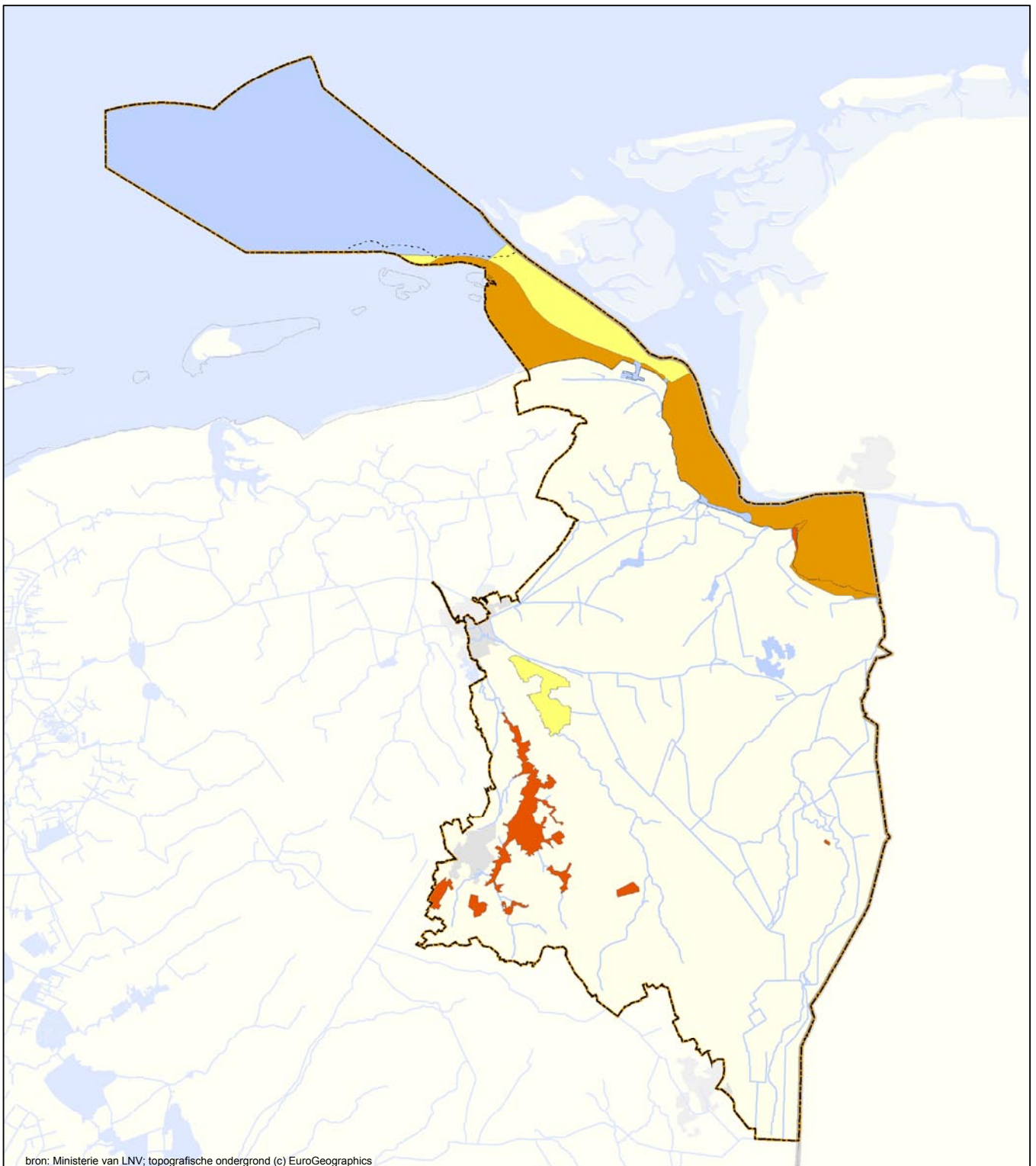
RWS WD (WGS1)
Refr.: RWSWD20080042

Datum: 3-11-2008

0 2 4 6 8 10 km

Schaal (A3)

1:400.000






Kaart 12. Register beschermde gebieden; Vogel- en Habitatrichtlijn (Natura 2000-gebieden)



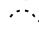



Legenda

Beschermde gebieden (2008)

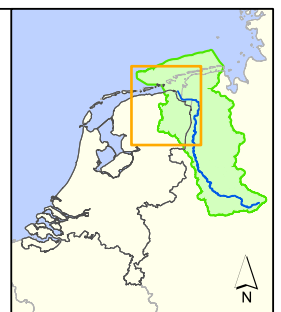
-  vogelrichtlijngebieden
-  habitatrichtlijngebieden
-  vogel- en habitatrichtlijn van toepassing

Achtergrond

-  bebouwing
-  water
-  stroomgebied
-  grens 1-mijlszone
-  grens rijk

Toelichting:

Aangewezen en/of aangemelde gebieden (2008).



RWS WD (WGSJ)
Refr.: RWSWD20080042
km
0 2 4 6 8 10

Datum: 3-11-2008
Schaal (A3) 1:400.000



**Kaart 13a. KRW-Monitoringlocaties oppervlaktewaterlichamen
Toestand en trend Chemische toestand**



Legenda

Monitoringlocaties

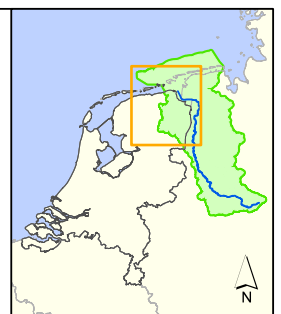
- prioritaire stoffen
- ▲ overige stoffen met EU norm

Oppervlaktewaterlichamen

- KRW-waterlichamen

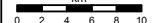
Achtergrond

- bebouwing
- water
- stroomgebied
- - - grens 1-mijlszone
- grens rijk



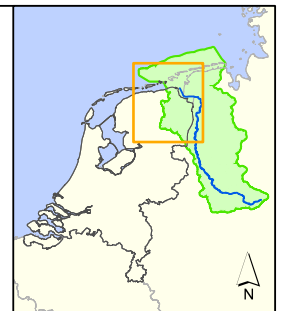
RWS WD (WGSJ)
Refr.: RWSWD20080042

Datum: 3-11-2008
Schaal (A3) 1:400.000





Kaart 13b. KRW-Monitoringlocaties oppervlaktewaterlichamen
Operationele monitoring Chemische toestand



Legenda

Monitoringlocaties

- prioritaire stoffen
- ▲ overige stoffen met EU norm

Oppervlaktewaterlichamen

- KRW-waterlichamen

Achtergrond

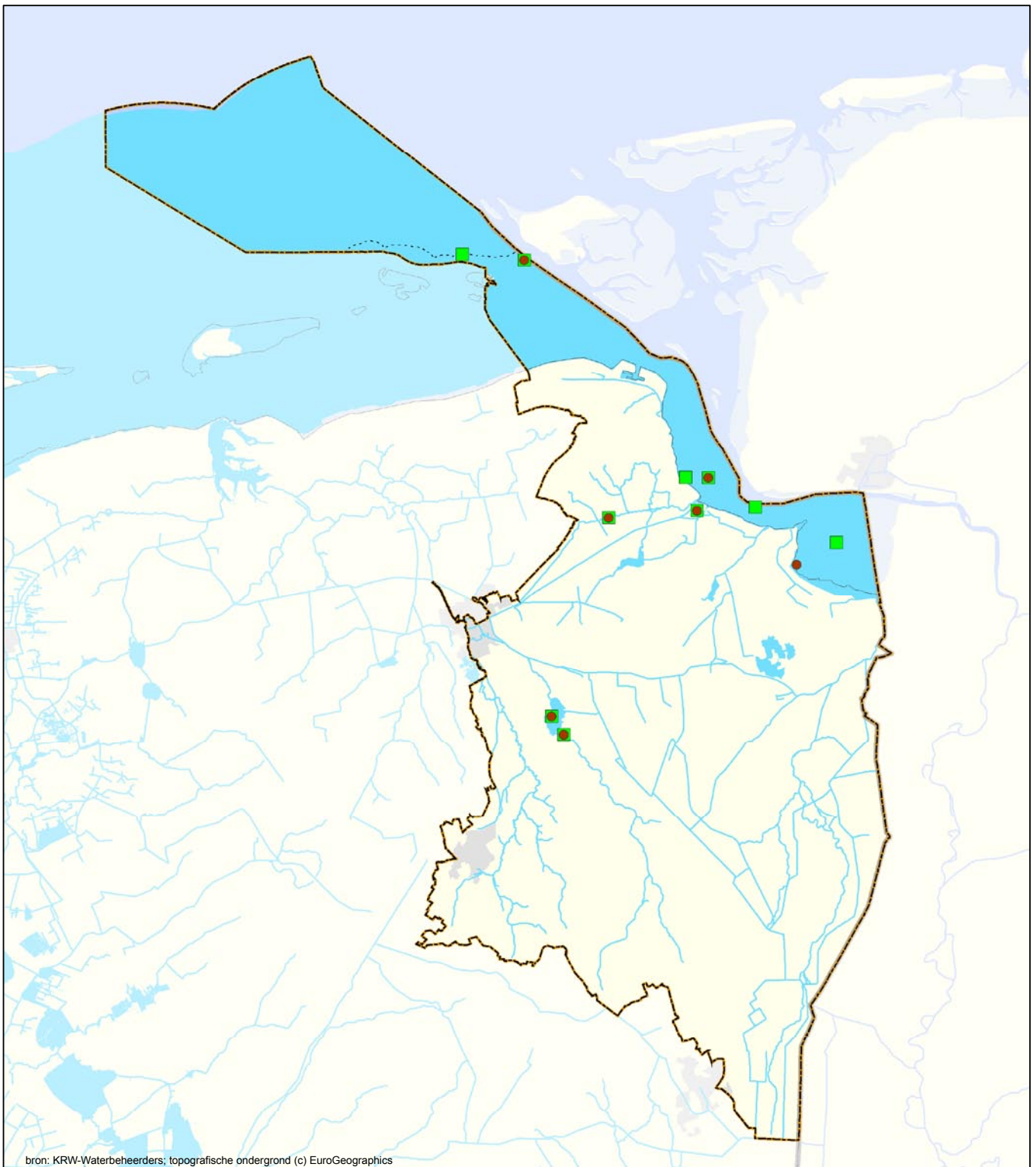
- bebouwing
- water
- stroomgebied
- - - grens 1-mijlszone
- grens rijk

RWS WD (WGSJ)
 Refnr.: RWSWD20080042

Datum: 3-11-2008

0 2 4 6 8 10 km

Schaal (A3)
 1:400.000



Kaart 14a. KRW-Monitoringlocaties oppervlaktewaterlichamen Toestand en trend Biologie en Hydromorfologie



Legenda

Monitoringlocaties

- biologie
- hydromorfologie

Oppervlaktewaterlichamen

- KRW-waterlichamen

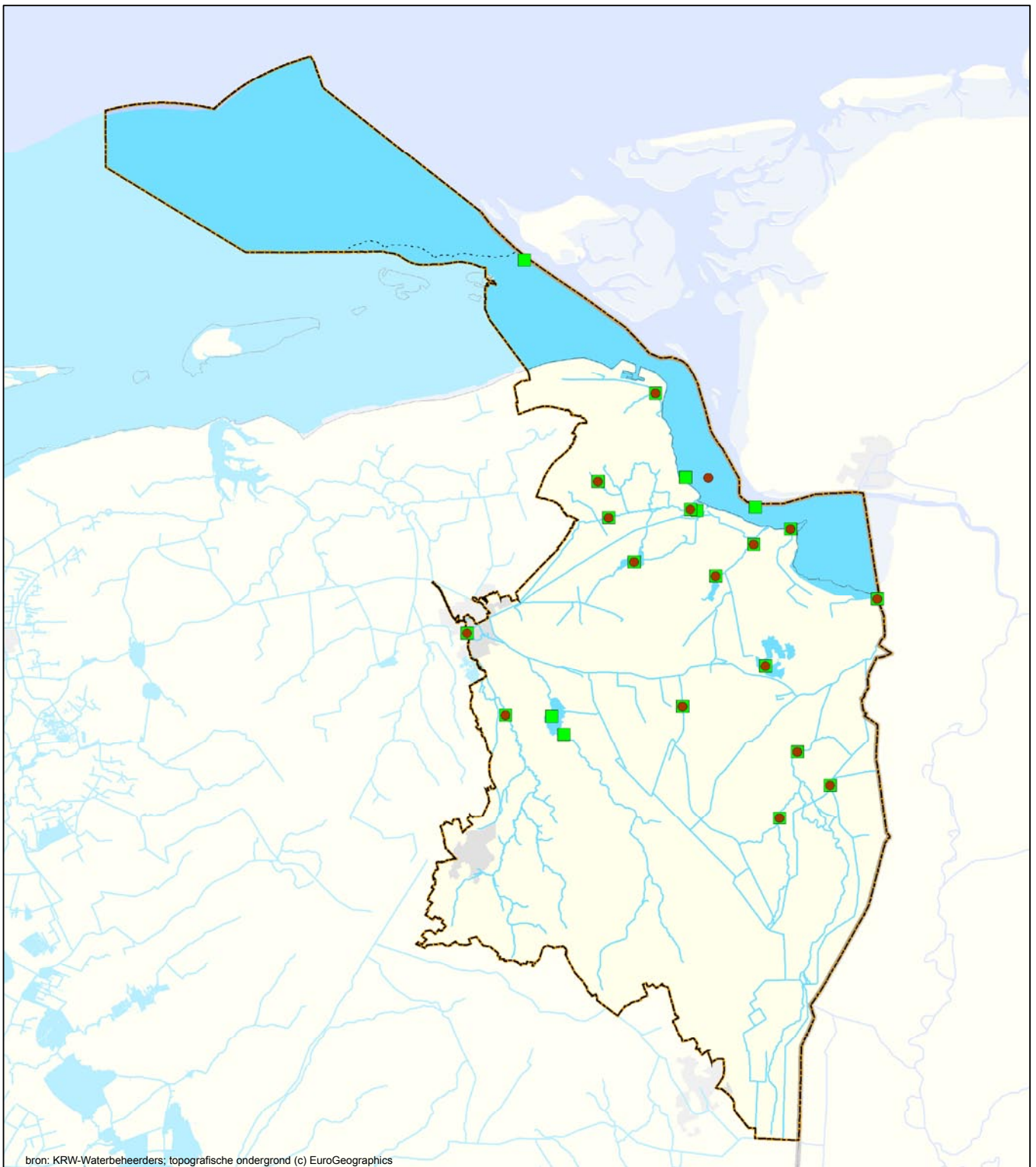
Achtergrond

- bebouwing
- water
- stroomgebied
- - - grens 1-mijszone
- grens rijk

RWS WD (WGSJ)
Refr.: RWSWD20080042

0 2 4 6 8 10
km

Datum: 3-11-2008
Schaal (A3) 1:400.000



Kaart 14b. KRW-Monitoringlocaties oppervlaktewaterlichamen Operationele monitoring Biologie en Hydromorfologie



Legenda

Monitoringlocaties

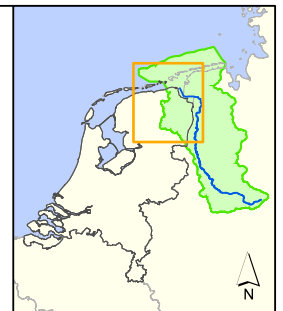
- biologie
- hydromorfologie

Oppervlaktewaterlichamen

- KRW-waterlichamen

Achtergrond

- bebouwing
- water
- stroomgebied
- - - grens 1-mijszone
- grens rijk



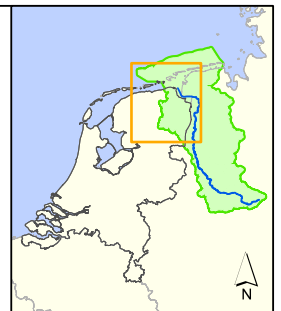
RWS WD (WGSJ)
Refrn.: RWSWD20080042

0 2 4 6 8 10
km

Datum: 3-11-2008
Schaal (A3) 1:400.000



Kaart 15a. KRW-Monitoringlocaties oppervlaktewaterlichamen Toestand en trend Algemene fysische chemie en Overige relevante stoffen



Legenda

Monitoringlocaties

- algemene fysische chemie
- overige relevante stoffen

Oppervlaktewaterlichamen

- KRW-waterlichamen

Achtergrond

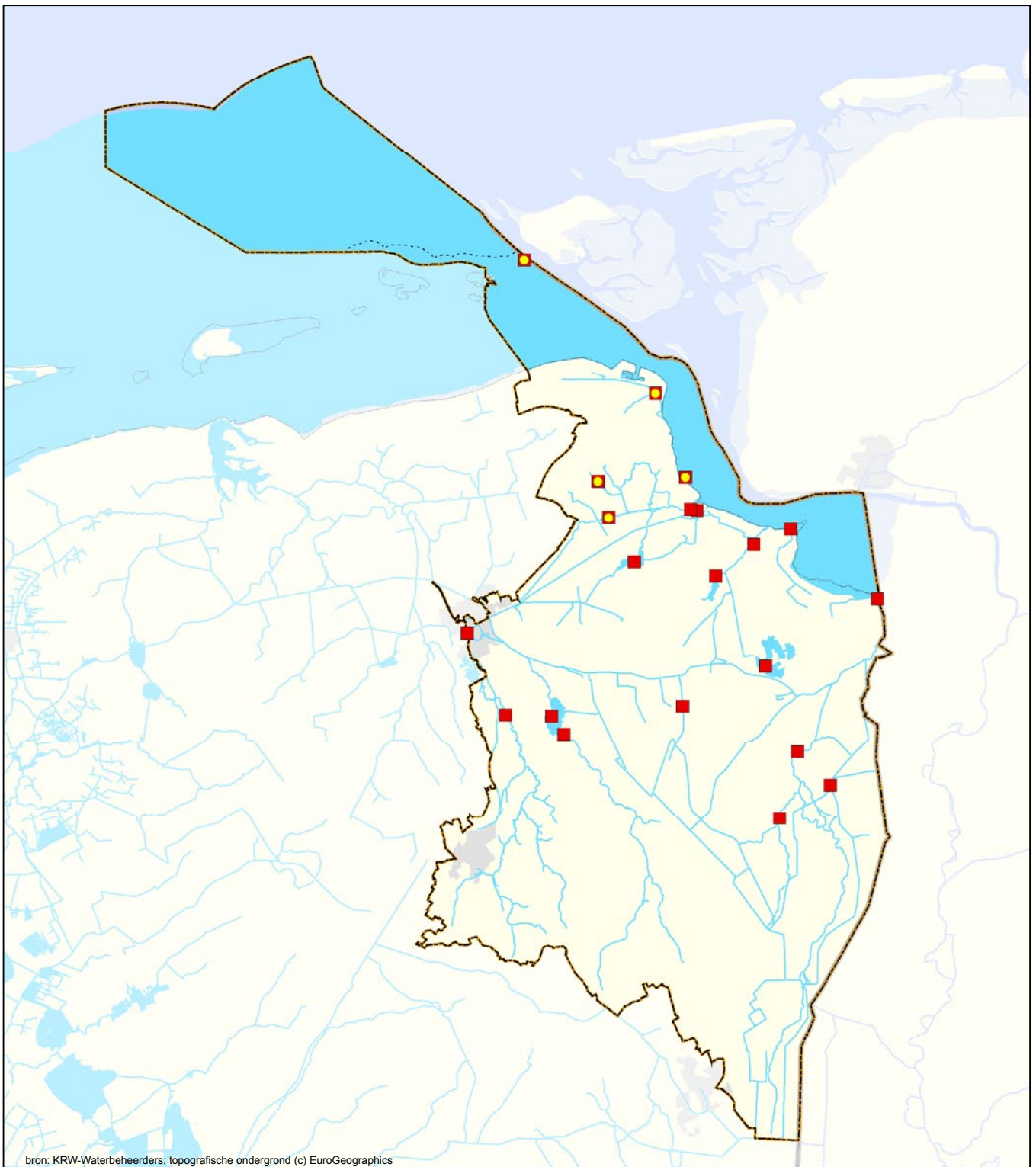
- bebouwing
- water
- stroomgebied
- - - grens 1-mijlszone
- grens rijk

RWS WD (WGSJ)
Refr.: RWSWD20080042

0 2 4 6 8 10
km

Datum: 3-11-2008

Schaal (A3) 1:400.000



Kaart 15b. KRW-Monitoringlocaties oppervlaktewaterlichamen Operationele monitoring Algemene fysische chemie en Overige relevante stoffen



Legenda

Monitoringlocaties

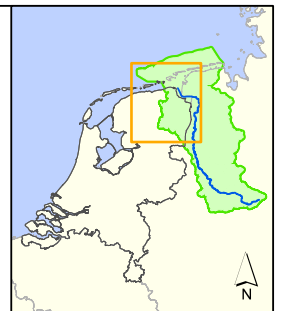
- algemene fysische chemie
- overige relevante stoffen

Oppervlaktewaterlichamen

- KRW-waterlichamen

Achtergrond

- bebouwing
- water
- stroomgebied
- - - grens 1-mijlszone
- grens rijk

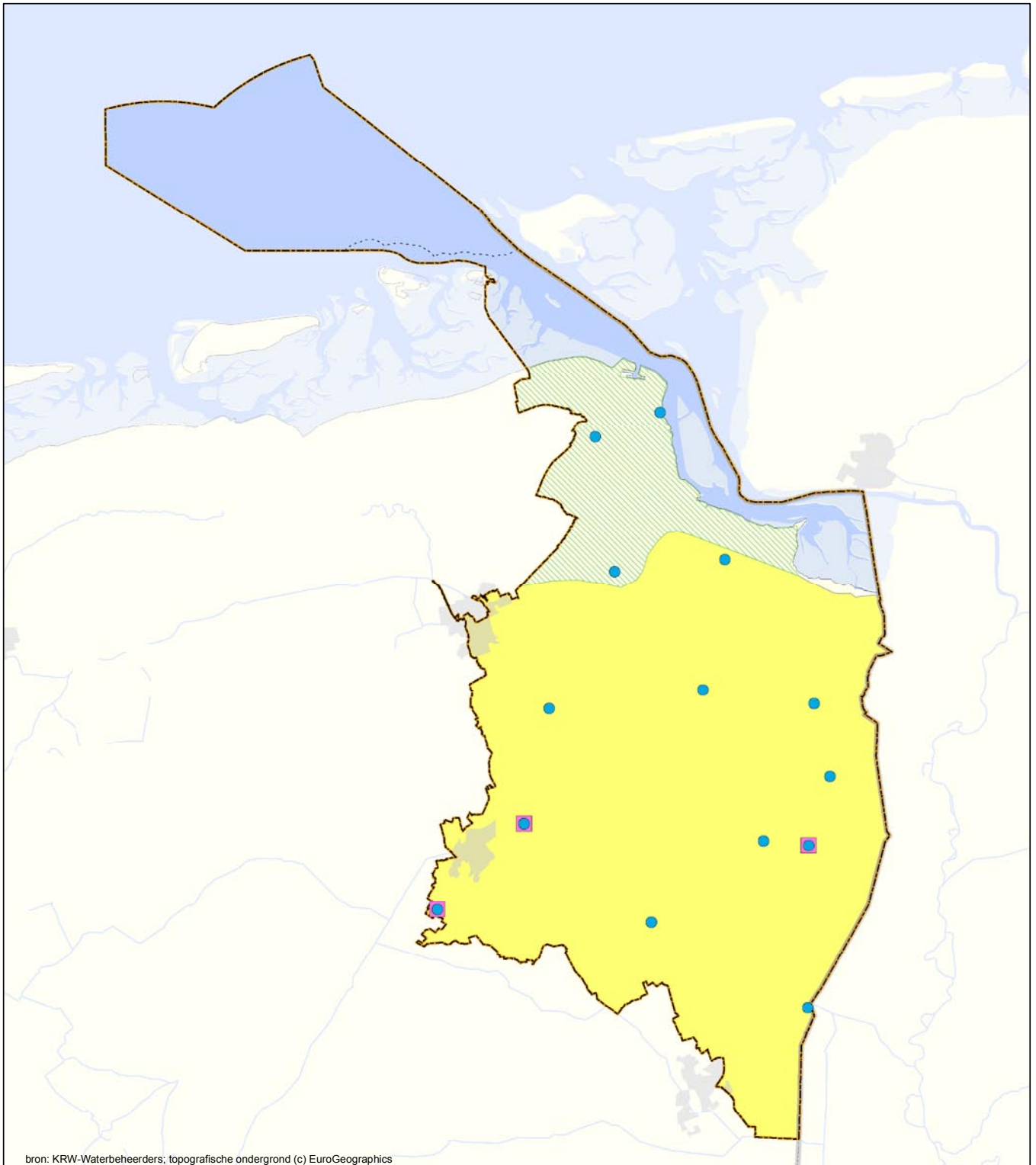


RWS WD (WGSJ)
Refrn.: RWSWD20080042

Datum:
3-11-2008

0 2 4 6 8 10
km

Schaal (A3)
1:400.000



Kaart 16a. KRW-Monitoringlocaties grondwaterlichamen Kwantiteit

Legenda

Monitoringlocaties

- kwantiteit
- locatie t.b.v. Natura 2000-gebieden

Grondwaterlichamen

- duin
- wadden
- kreekgebieden
- zand met deklaag (dek)zand
- krijt
- zout
- diep grondwater

Achtergrond

- bebouwing
- water
- stroomgebied
- grens 1-mijlszone
- grens rijk

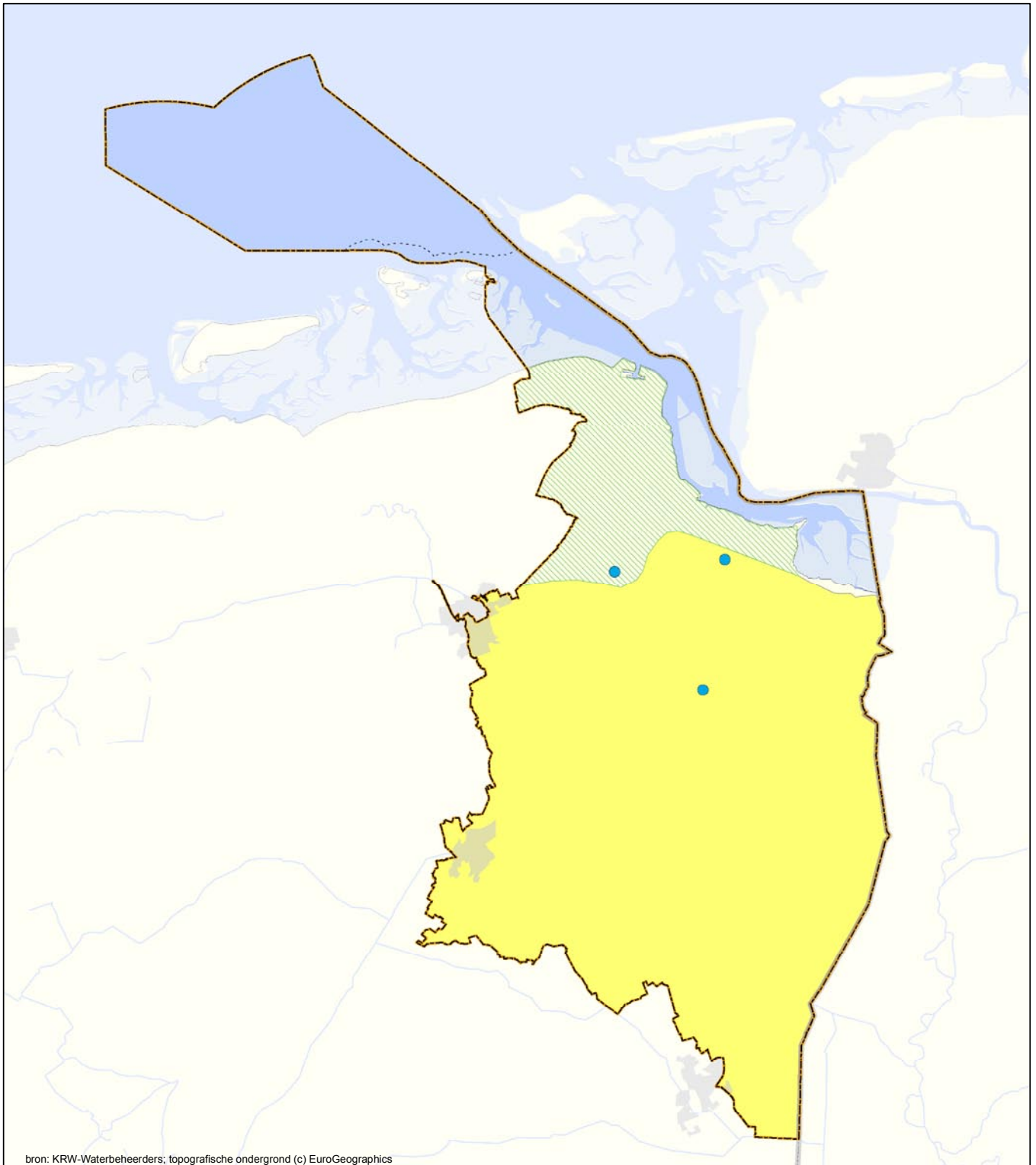


RWS WD (WGS1)
Refr.: RWSWD20080042

Datum:
9-10-2008

0 2 4 6 8 10
km

Schaal (A3)
1:400.000



Kaart 16b. KRW-Monitoringlocaties grondwaterlichamen Kwantiteit zoet-zout



Legenda

Monitoringlocaties

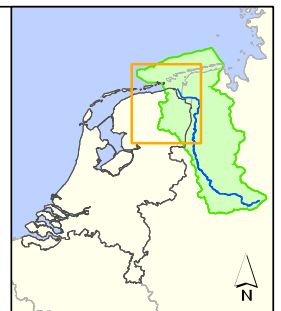
- zoet-zout

Grondwaterlichamen

- duin
- wadden
- kreekgebieden
- zand met deklaag (dek)zand
- krijt
- zout
- diep grondwater

Achtergrond

- bebouwing
- water
- stroomgebied
- grens 1-mijlszone
- grens rijk

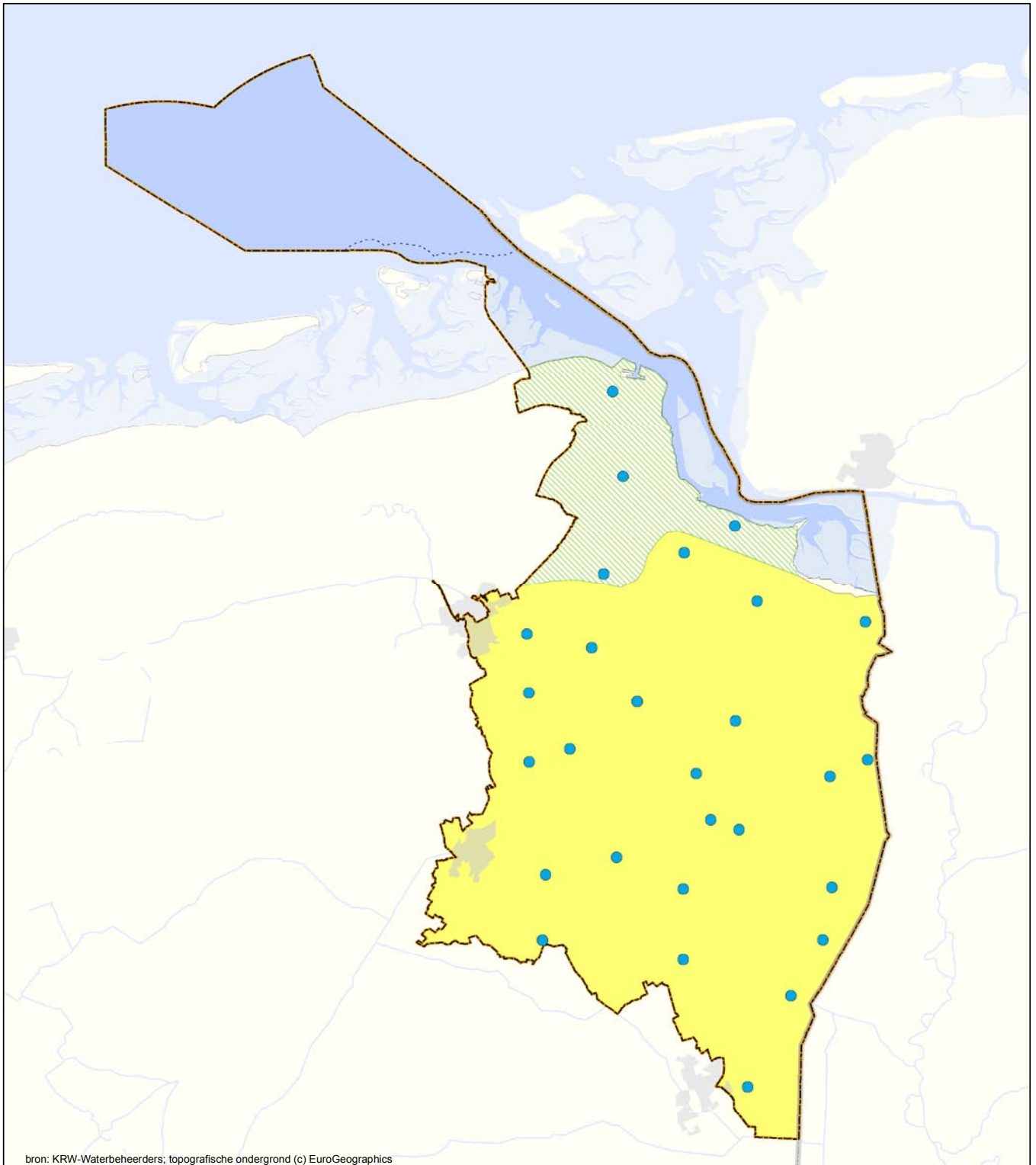


RWS WD (WGS1)
Refr.: RWSWD20080042

Datum:
9-10-2008

0 2 4 6 8 10
km

Schaal (A3)
1:400.000



bron: KRW-Waterbeheerders; topografische ondergrond (c) EuroGeographics

Kaart 17a. KRW-Monitoringlocaties grondwaterlichamen Toestand en trend Kwaliteit



Legenda

Monitoringlocaties

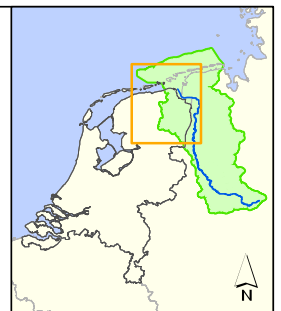
- kwaliteit

Grondwaterlichamen

- duin
- wadden
- kreekgebieden
- zand met deklaag (dek)zand
- krijt
- zout
- diep grondwater

Achtergrond

- bebouwing
- water
- stroomgebied
- grens 1-mijlszone
- grens rijk

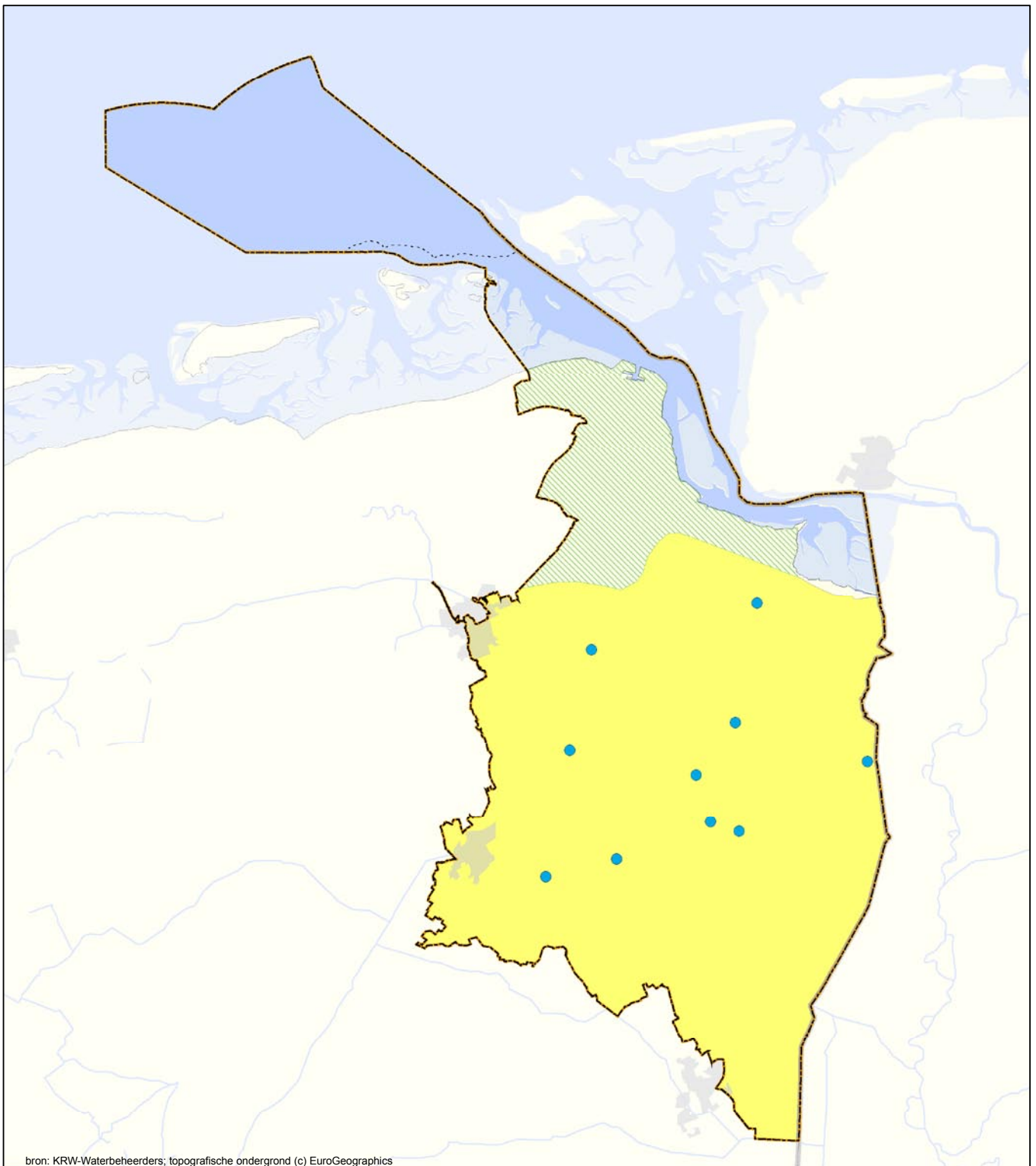


RWS WD (WGSII)
Refr.: RWSWD20080042

Datum:
9-10-2008

0 2 4 6 8 10
km

Schaal (A3)
1:400.000



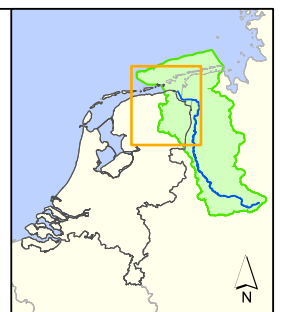
Kaart 17b. KRW-Monitoringlocaties groundwaterlichamen Operationele monitoring Kwaliteit



Legenda

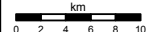
Monitoringlocaties	Grondwaterlichamen	Achtergrond
● kwaliteit	■ duin	■ bebouwing
	■ wadden	■ water
	■ kreekgebieden	■ stroomgebied
	■ zand met deklaag	■ grens 1-mijlszone
	■ (dek)zand	■ grens rijk
	■ krijt	
	■ zout	
	■ diep grondwater	

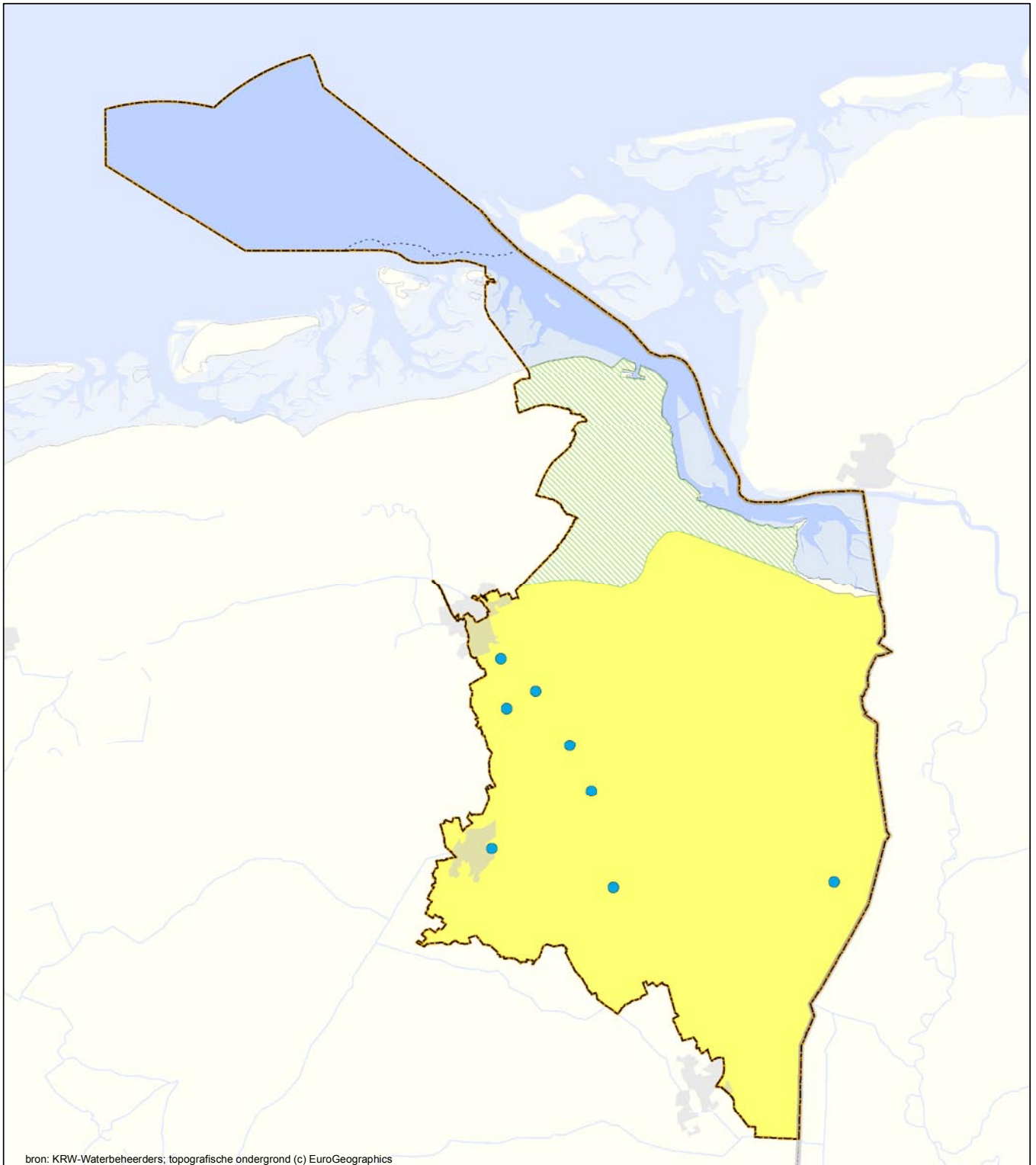
Toelichting:
Locaties zullen wijzigen als gevolg van een herziening van het monitoringprogramma in 2009.



RWS WD (WGS) Refnr.: RWSWD20080042

Datum: 3-11-2008
Schaal (A3) 1:400.000



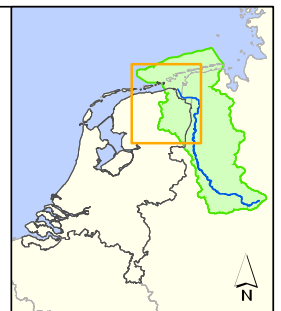


Kaart 17c. KRW-Monitoringlocaties grondwaterlichamen Kwaliteit drinkwater



Legenda

Monitoringlocaties	Grondwaterlichamen	Achtergrond
● kwaliteit	duin	bebouwing
	wadden	water
	kreekgebieden	stroomgebied
	zand met deklaag (dek)zand	grens 1-mijlszone
	krijt	grens rijk
	zout	
	diep grondwater	

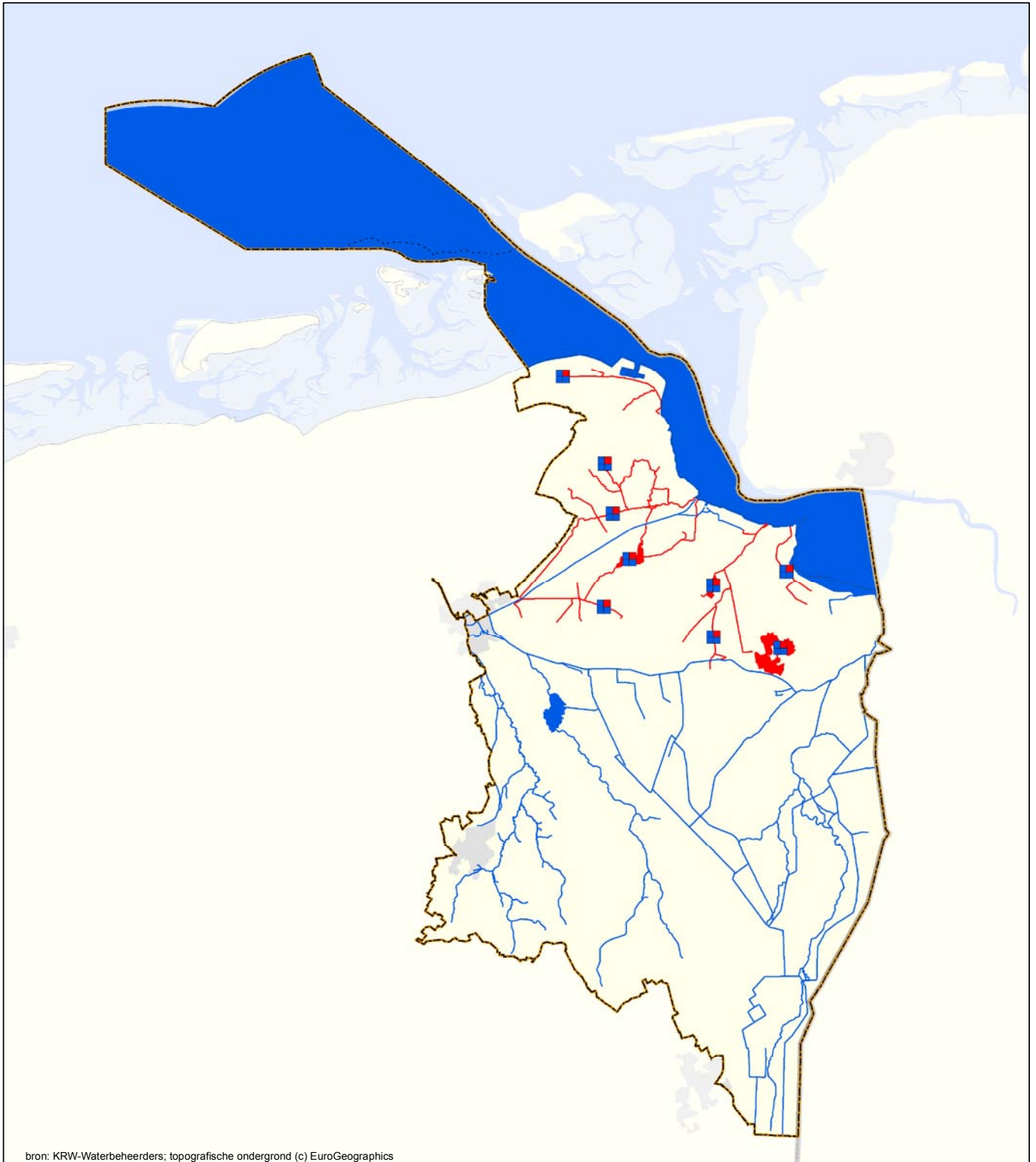


RWS WD (WGSII)
Refr.: RWSWD20080042

Datum:
9-10-2008

0 2 4 6 8 10
km

Schaal (A3)
1:400.000



Kaart 18. KRW-Monitoringresultaten oppervlaktewaterlichamen
Chemie totaaloordeel, exclusief stoffen waarvan de norm lager
is dan de rapportagegrens (combinatie TT en OM monitoring;
2007 of meest recente voorgaande jaar)



Legenda

Chemische parametergroepen
(alleen bij negatief oordeel)

- 1 2
- 3 4

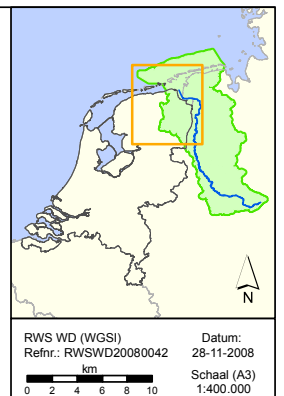
- 1 zware metalen
- 2 bestrijdingsmiddelen
- 3 industriële verontreinigende stoffen
- 4 andere verontreinigende stoffen

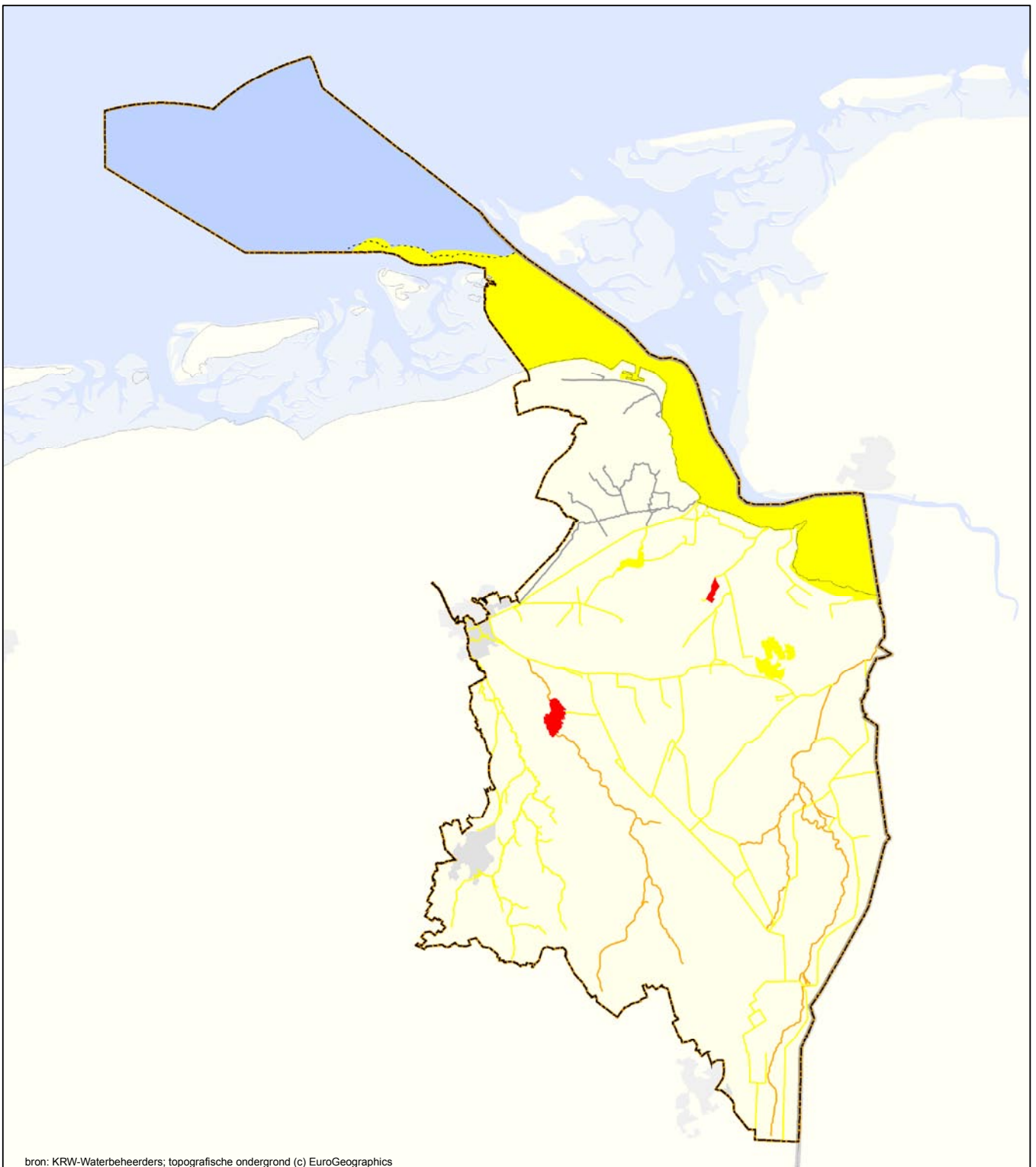
Oordeel

- voldoet
- voldoet niet
- onbekend

Achtergrond

- bebouwing
- water
- stroomgebied
- grens 1-mijlszone
- grens rijk





bron: KRW-Waterbeheerders; topografische ondergrond (c) EuroGeographics

Kaart 19. KRW-Monitoringresultaten oppervlaktewaterlichamen Ecologie totaaloordeel (combinatie TT en OM monitoring; 2007 of meest recente voorgaande jaar)



Legenda

Oordeel

- zeer goed
- goed
- matig
- ontoereikend
- slecht
- onbekend
- niet van toepassing

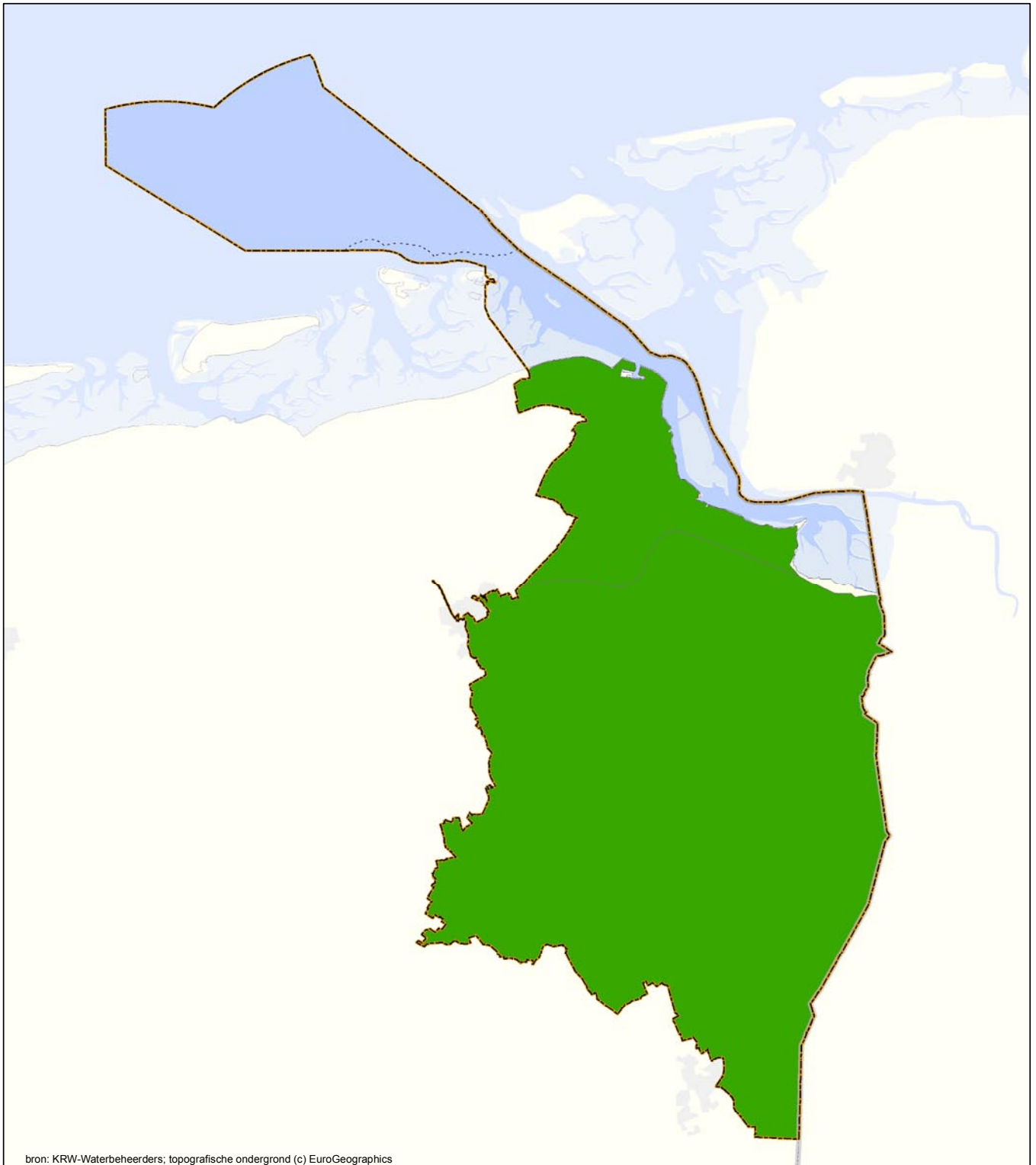
Achtergrond

- bebouwing
- water
- stroomgebied
- grens 1-mijlszone
- grens rijk



RWS WD (WGSJ)
Refr.: RWSWD20080042
0 2 4 6 8 10
km

Datum:
3-11-2008
Schaal (A3)
1:400.000







Kaart 20. KRW-Monitoringresultaten grondwaterlichamen Kwantitatief totaaloordeel



Legenda

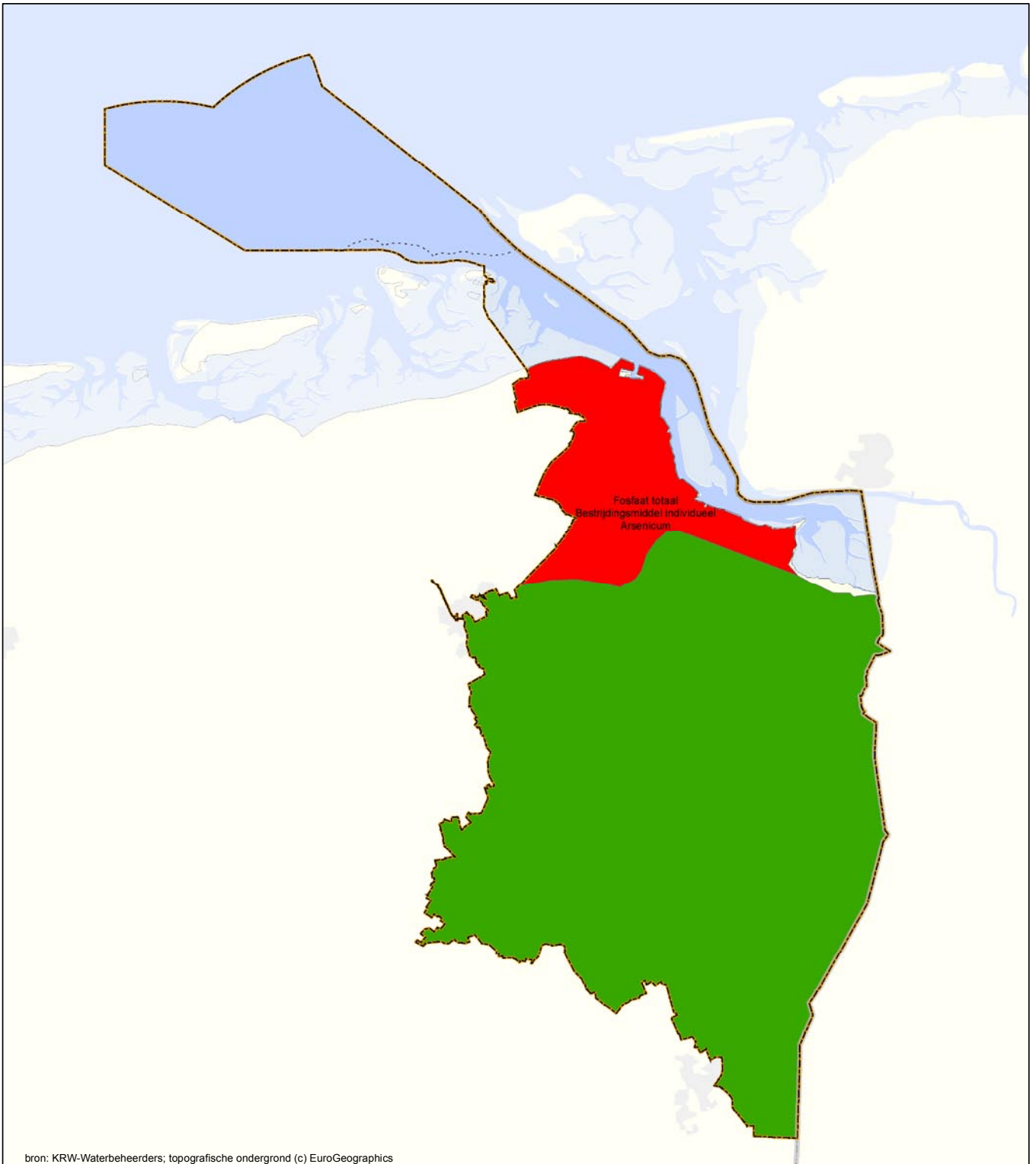
Oordeel

-  goed
-  ontoereikend
-  diep, goed
-  diep, ontoereikend

Achtergrond

-  bebouwing
-  water
-  stroomgebied
-  grens 1-mijlszone
-  grens rijk









Kaart 21a. KRW-Monitoringresultaten grondwaterlichamen Chemie totaaloordeel



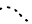


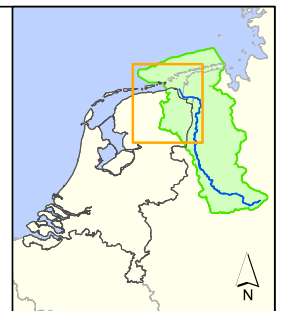
Legenda

Oordeel

-  goed
-  ontoereikend (oorzaak in label)
-  diep, goed
-  diep, ontoereikend (oorzaak in label)

Achtergrond

-  bebouwing
-  water
-  stroomgebied
-  grens 1-mijlszone
-  grens rijk

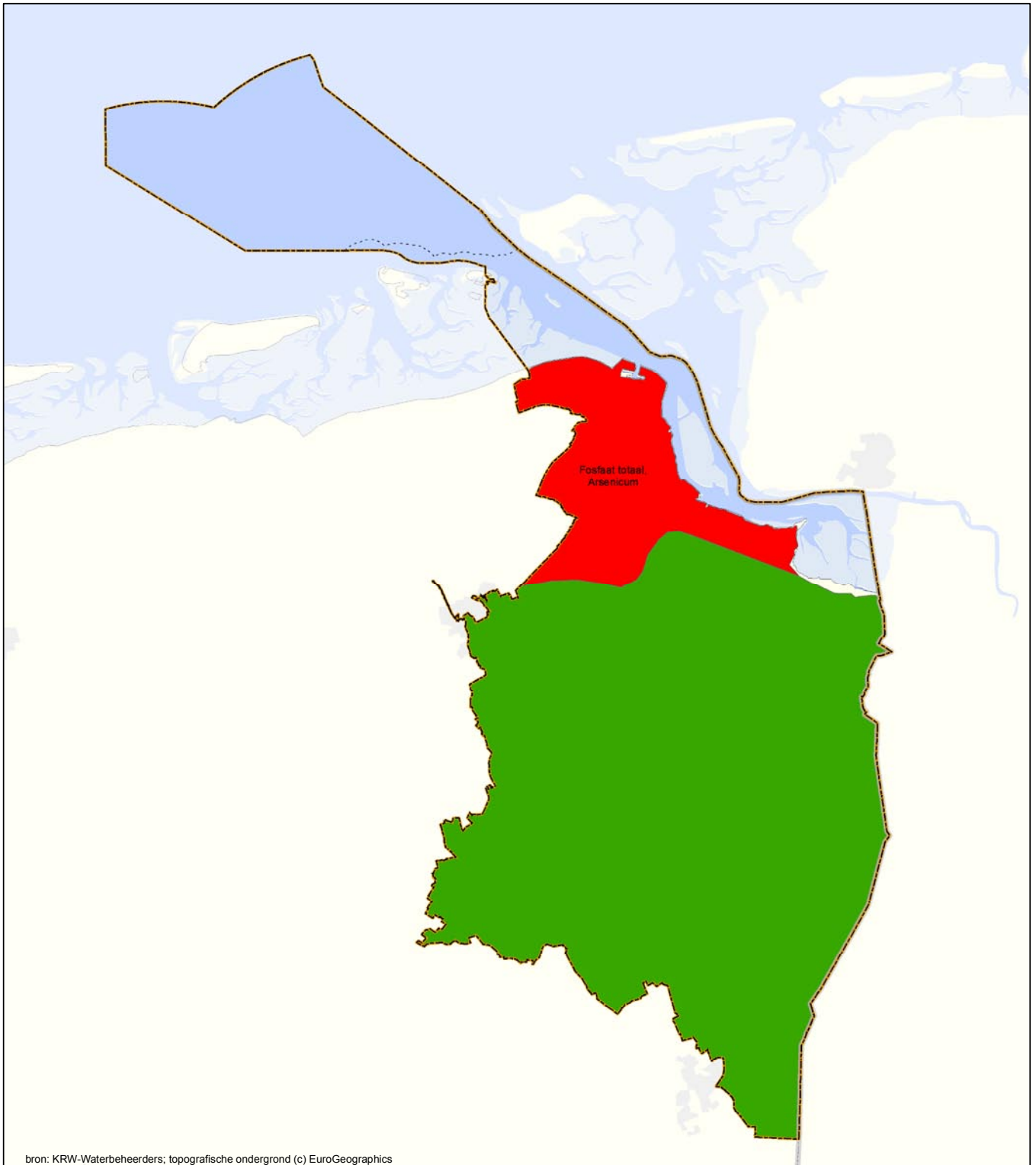


RWS WD (WGS1)
Refr.: RWSWD20080042

Datum:
3-11-2008

0 2 4 6 8 10
km

Schaal (A3)
1:400.000







**Kaart 21b. KRW-Monitoringresultaten grondwaterlichamen
Chemie totaaloordeel drempelwaarden**



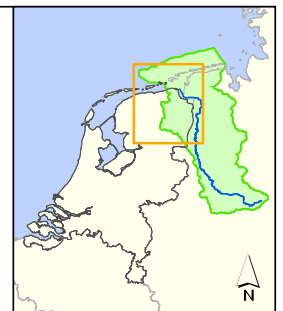
Legenda

Oordeel

-  goed
-  ontoereikend (oorzaak in label)
-  diep, goed
-  diep, ontoereikend (oorzaak in label)

Achtergrond

-  bebouwing
-  water
-  stroomgebied
-  grens 1-mijlszone
-  grens rijk

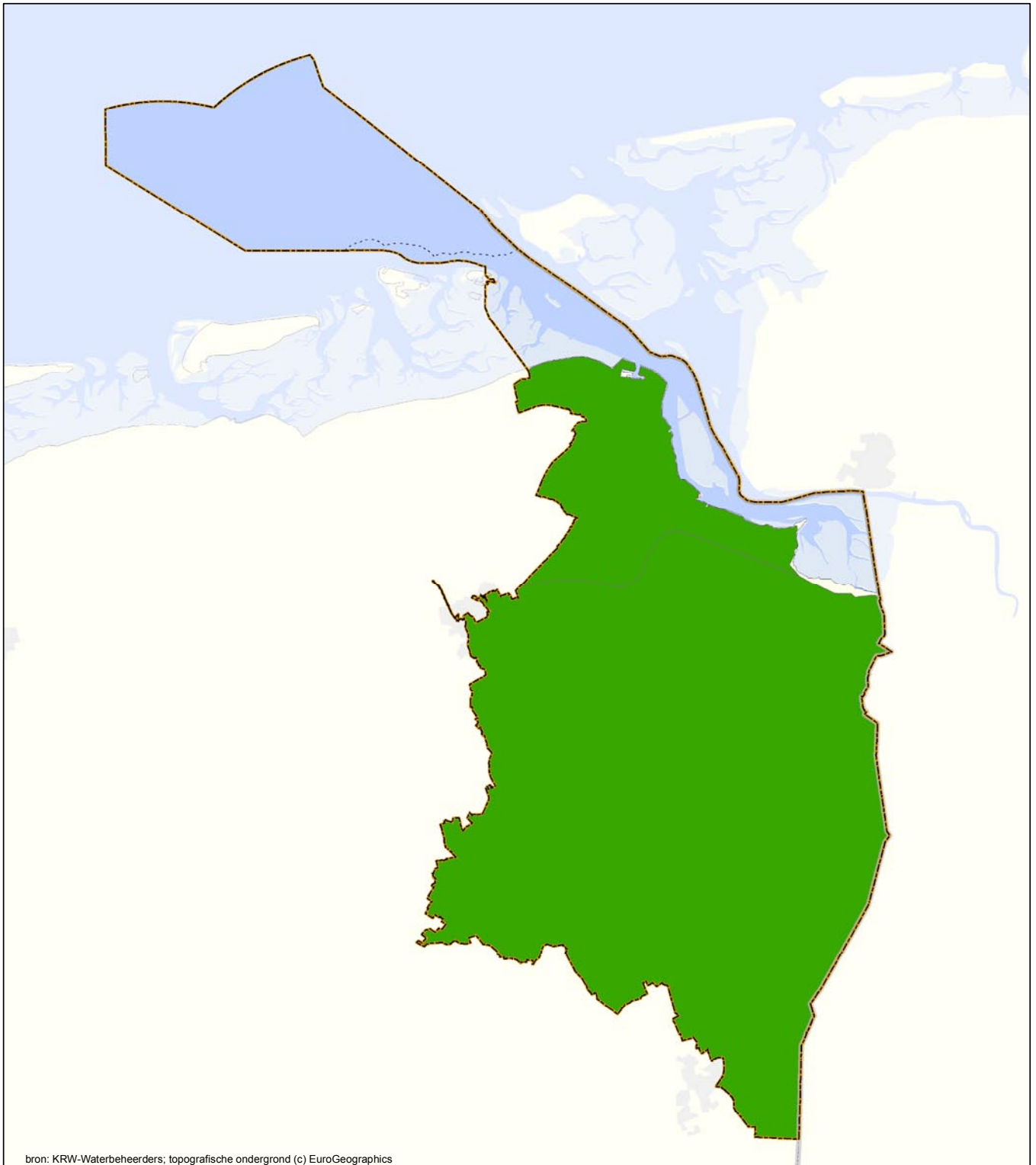


RWS WD (WGS1)
Refr.: RWSWD20080042

Datum:
9-10-2008

0 2 4 6 8 10
km

Schaal (A3)
1:400.000







bron: KRW-Waterbeheerders; topografische ondergrond (c) EuroGeographics

Kaart 21c. KRW-Monitoringresultaten grondwaterlichamen Nitraat




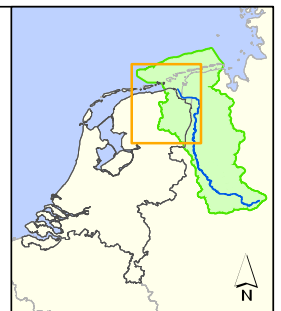
Legenda

Oordeel

-  goed
-  ontoereikend
-  diep, goed
-  diep, ontoereikend

Achtergrond

-  bebouwing
-  water
-  stroomgebied
-  grens 1-mijlszone
-  grens rijk

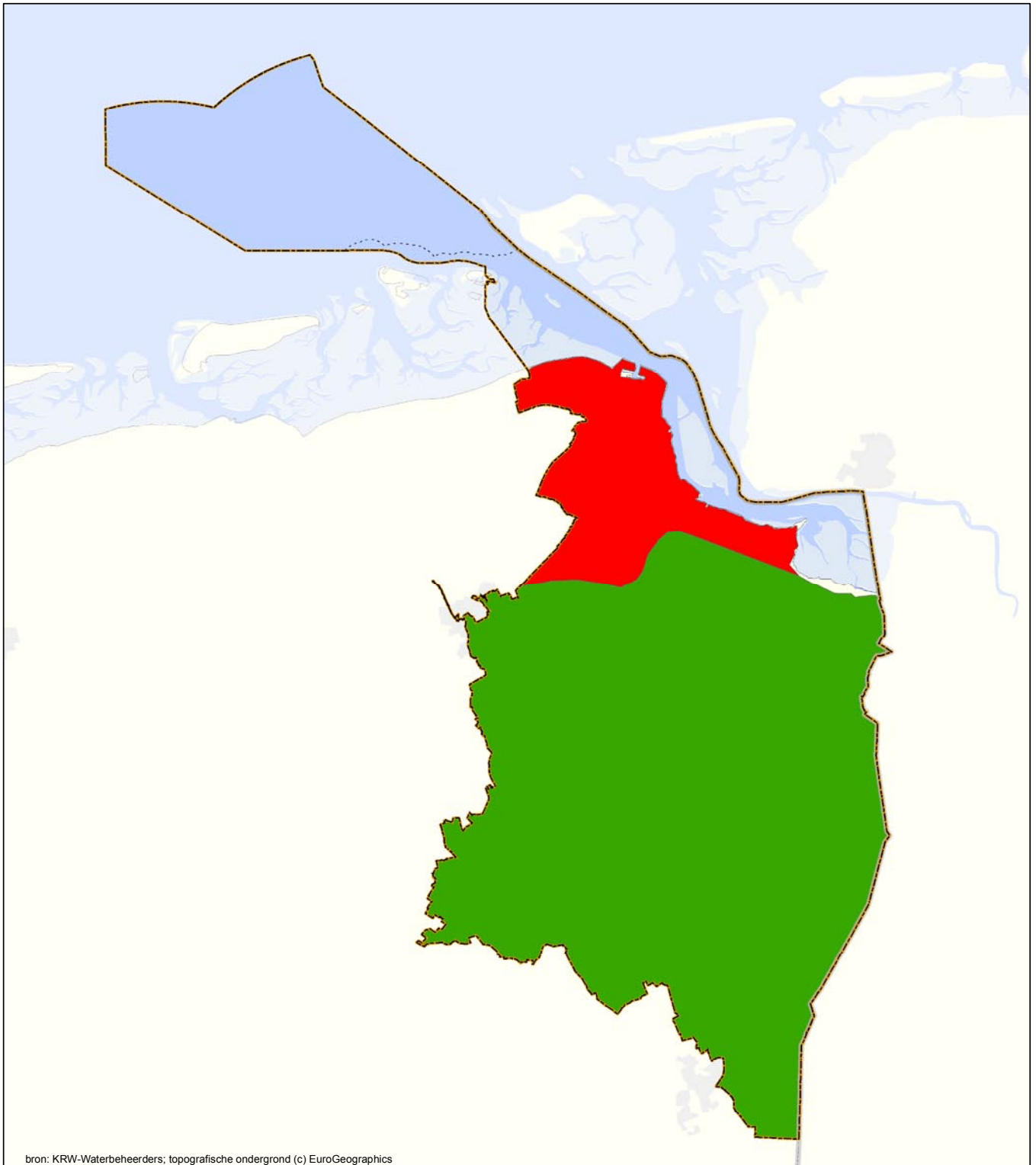


RWS WD (WGS1)
Refr.: RWSWD20080042

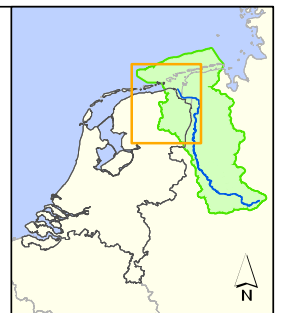
Datum:
9-10-2008

0 2 4 6 8 10
km

Schaal (A3)
1:400.000



**Kaart 21d. KRW-Monitoringresultaten grondwaterlichamen
Bestrijdingsmiddelen totaaloordeel**



Legenda

Oordeel

- goed
- ontoereikend
- diep, goed
- diep, ontoereikend

Achtergrond

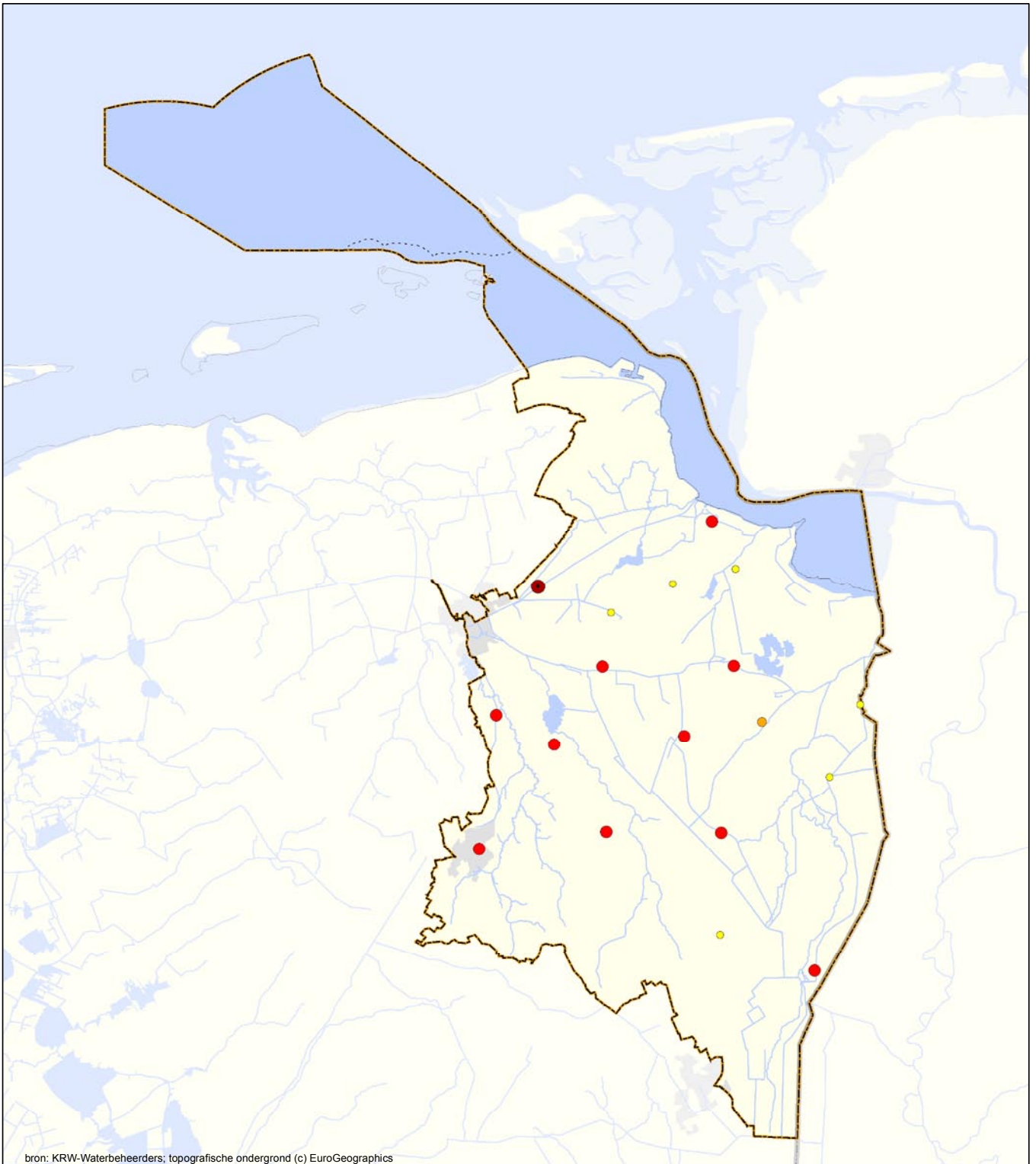
- bebouwing
- water
- stroomgebied
- grens 1-mijlszone
- grens rijk

RWS WD (WGS1)
Refr.: RWSWD20080042

Datum:
9-10-2008

0 2 4 6 8 10
km

Schaal (A3)
1:400.000



Kaart 22. Lozinglocaties rioolwaterzuiveringen



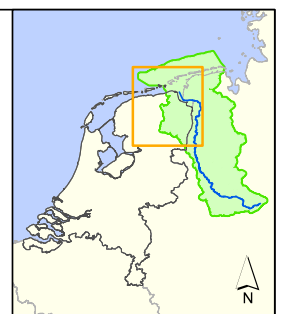
Legenda

**RWZI (CBS, 2005) met capaciteit in PE's
(inwonersequivalenten)**

- < 2.000 PE
- 2.000 - 10.000 PE
- 10.000 - 15.000 PE
- 15.000 - 100.000 PE
- > 100.000 PE
- × na 2005 uit bedrijf genomen

Achtergrond

- bebouwing
- water
- stroomgebied
- grens 1-mijlszone
- grens rijk

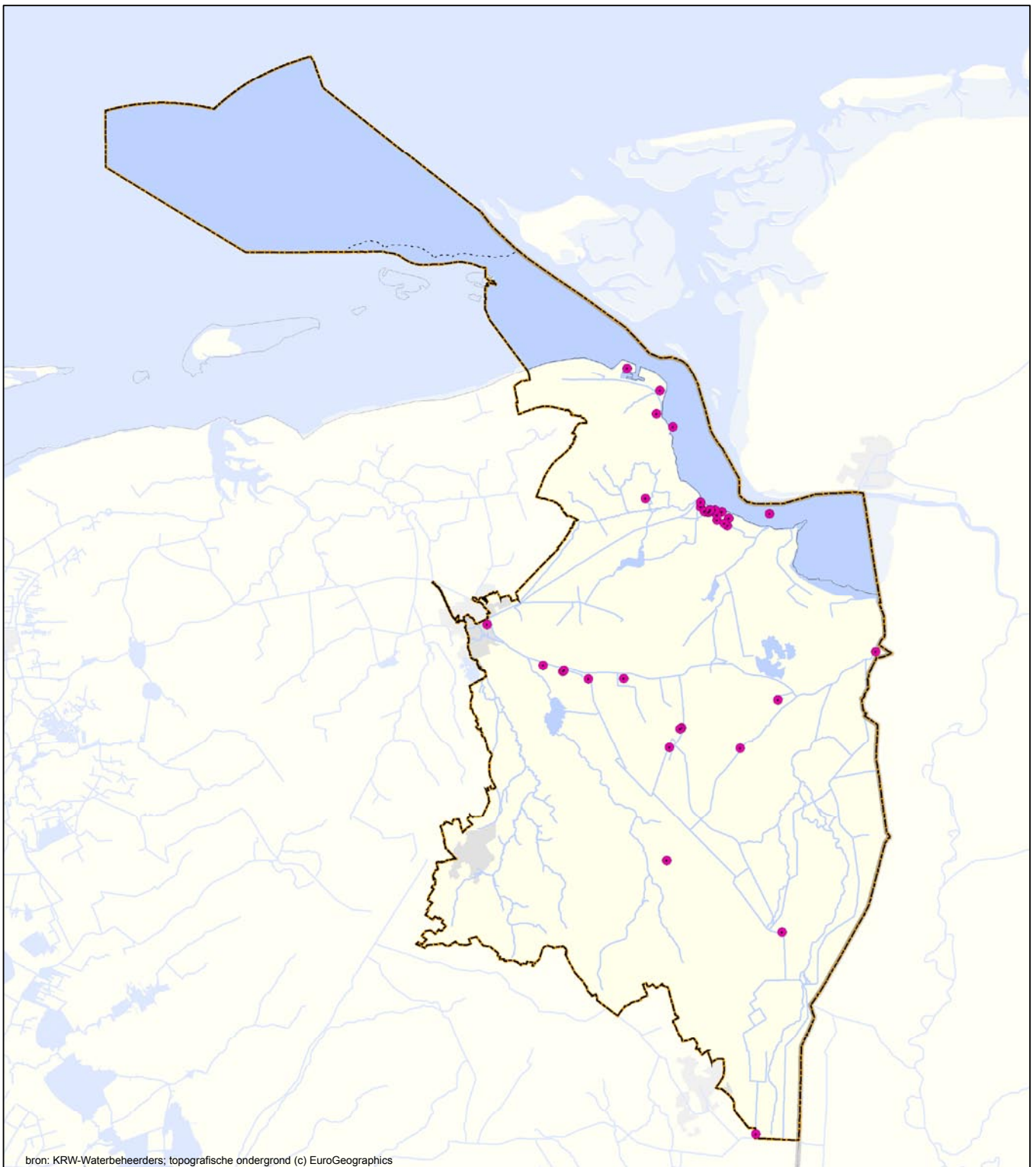


RWS WD (WGSII)
Refr.: RWSWD20080042

Datum:
11-11-2008

0 2 4 6 8 10
km

Schaal (A3)
1:400.000



Kaart 23. Industriële en andere lozingen van prioritaire en andere belangrijke (gevaarlijke) stoffen



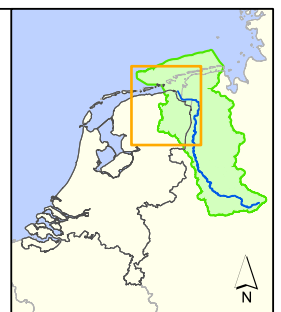
Legenda

Lozingslocaties (Emissieregistratie, 2005)

- Industriële en andere lozingen

Achtergrond

- bebouwing
- water
- ▭ stroomgebied
- - - grens 1-mijlszone
- ~ grens rijk

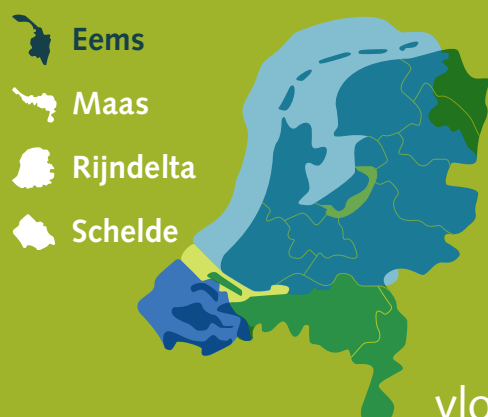


RWS WD (WGSJ)
Refr.: RWSWD20080042

Datum: 3-11-2008
Schaal (A3) 1:400.000

0 2 4 6 8 10 km

Nederland wordt onderverdeeld
in de volgende stroomgebieden:



vlot bewegen veilig leven verkeer en waterstaat