

Programma Aanpak Jeugdcriminaliteit

Jeugd terecht

Factsheets t/m april 2009

Inhoudsopgave

1. Inleiding	2
2. Ontwikkeling doorlooptijden in relatie tot de landelijke normen	3
3. Factsheet Nederland	7
Politie en OM	
Politie en Halt	
Raad voor de Kinderbescherming	
#VERW!	
DJI	
Leerplicht	
Overzicht	
4. Factsheets per arrondissement	8
Alkmaar	10
Almelo	11
Amsterdam	12
Arnhem	13
Assen	14
Breda	15
Den Haag	16
Dordrecht	17
Groningen	18
Haarlem	19
's Hertogenbosch / Eindhoven	20
Leeuwarden	21
Maastricht	22
Middelburg	23
Roermond	24
Rotterdam	25
Utrecht	26
Zutphen	27
Zwolle / Lelystad	28
5. Gehanteerde definities en normen	29

versiebeheer:

versie 1: 4 juni 2009 (gegevens DJI ontbreken nog)

versie 2: 15 juni 2009: gegevens DJI, uitbreiden leerplicht met doorlooptijden, overzicht scores

1. Inleiding

In december 2002 is het Actieprogramma Aanpak Jeugdcriminaliteit 2003-2006, getiteld Jeugd terecht, aangeboden aan de Tweede Kamer. Het programma richt zich op het voorkomen van eerste delicten en het terugdringen van recidive onder jongeren. 'Samenhang' en 'samenwerken' zijn de sleutelwoorden bij de uitvoering. Samenhang, omdat alle activiteiten binnen Jeugd terecht met elkaar in verband staan. Samenwerken, omdat het succes van het programma staat of valt met de gezamenlijke inspanning van de betrokken partijen.

Voor u liggen de factsheets over de gerealiseerde doorlooptijden in de Jeugdstrafrechtsketen.

Deze factsheets worden viermaandelijks uitgebracht. Per arrondissement en landelijk zijn de scores op de zgn. Kalsbeeknormen weergegeven. Hiervan zijn normen afgeleid die voor de afzonderlijke ketenpartners gelden. Verder vindt u per arrondissement productiecijfers met betrekking tot het aantal afdoeningen of (taak)straffen. Met de gegevens op arrondissementaal niveau geeft deze uitgave van de factsheets een breed beeld van de prestaties van de ketenpartners.

Op dit moment wordt een onderzoek uitgevoerd door AEF naar de aansturing in de jeugdstrafketen. Dit onderzoek kan leiden tot andere indicatoren. In afwachting van de uitkomst van dit onderzoek (en de verdere besluitvorming naar aanleiding van dit onderzoek), is er voor gekozen om de Factsheets niet te wijzigen, maar gebruik te blijven maken van de opzet, zoals die vanaf 2002 wordt gehanteerd.

In aanvulling op de versie 2008 zijn nu ook cijfers over leerplichtzaken bij te parketten opgenomen. Verder wordt er een overzicht van de ontwikkeling gegeven van de verschillende normen gegeven.

Dit is een uitgave van het Parket Generaal
Den Haag
Juni 2009

2. Ontwikkeling doorlooptijden in relatie tot de landelijke normen

Politie en OM

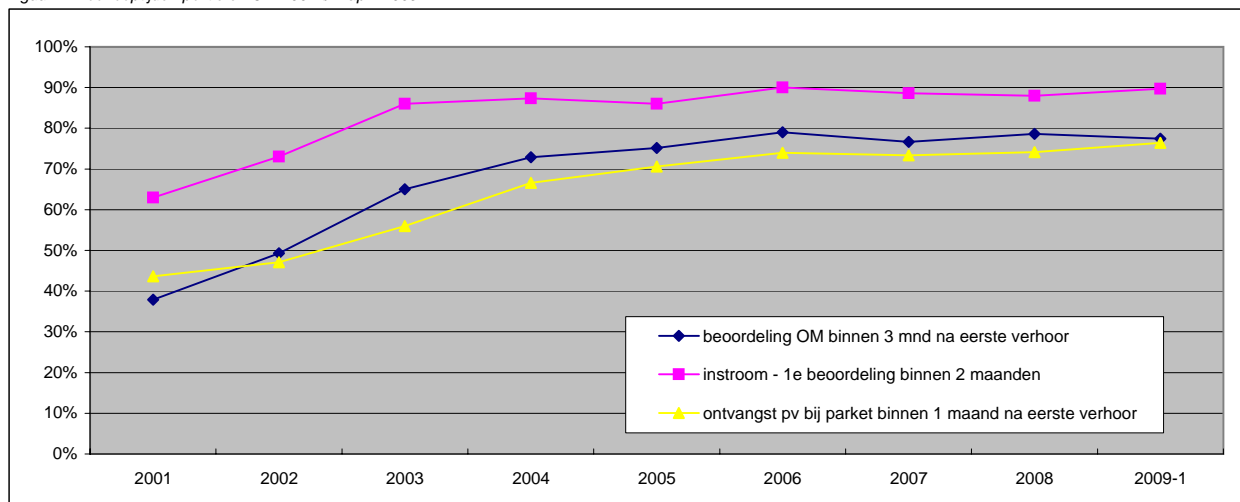
	2001	2002	2003	2004	2005	2006	2007	2008	2009-1
ontvangst pv bij parket binnen 1 maand na eerste verhoor	44%	47%	56%	67%	71%	74%	73%	74%	76%
ontvangst pv regiokorps bij parket binnen 1 maand na eerste verhoor	45%	48%	57%	68%	72%	76%	75%	76%	78%
instroom - 1e beoordeling binnen 2 maanden	63%	73%	86%	87%	86%	90%	89%	88%	90%
beoordeling OM binnen 3 mnd na eerste verhoor	38%	49%	65%	73%	75%	79%	77%	79%	77%

De ontwikkeling van de doorlooptijden van politie en OM laat, na jaren tamelijk constant te zijn geweest met 2% naar 76%, een lichte stijging zien. Ook de instroom van de regiopolitie stijgt met 2% naar 78%.

Van de 25 regiokorpsen zijn er nu 10 korpsen die norm van 80% halen (was in 2008 8).

Hoewel zowel politie als OM hun doorlooptijden verbeteren, verslechtert de doorlooptijd op het gehele traject met -1,2% (wordt afgerond op 2%). Dit kan veroorzaakt worden doordat de verbetering van de doorlooptijd bij het OM met name gerealiseerd op zaken die niet op tijd zijn aangeleverd, maar ook kan het gat tussen het einde van de doorlooptijd van de politie (ontvangst pv bij het parket) en de start van de doorlooptijd van het OM (registratie in COMPAS) zijn toegenomen.

Figuur 1. Doorlooptijden politie en OM 2001 t/m april 2009

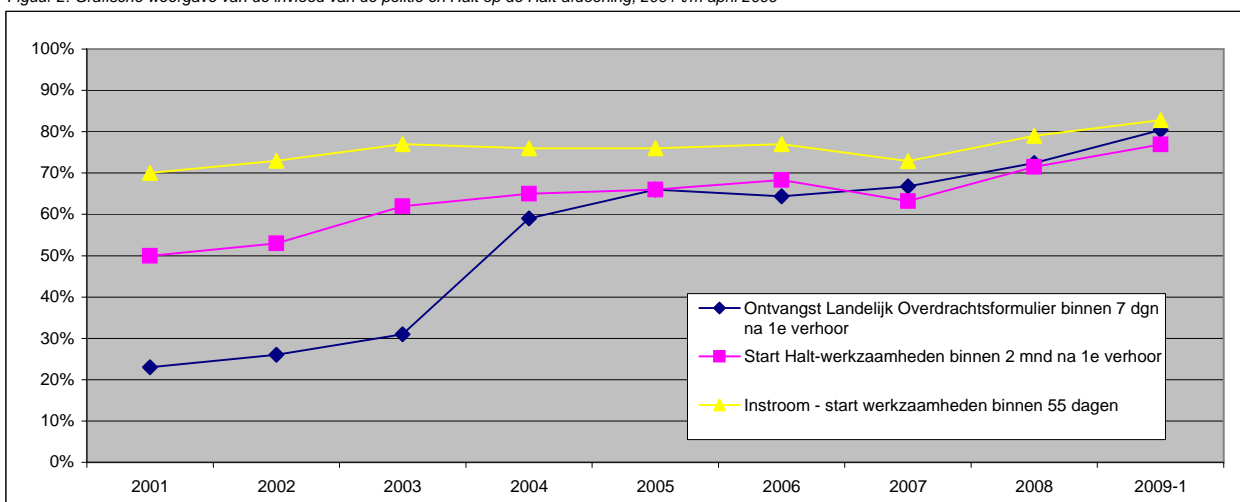


Politie en Halt

	2001	2002	2003	2004	2005	2006	2007	2008	2009-1
Ontvangst Landelijk Overdrachtsformulier binnen 7 dgn na 1e verhoor	23%	26%	31%	59%	66%	64%	67%	72%	80%
Start Halt-werkzaamheden binnen 2 mnd na 1e verhoor	50%	53%	62%	65%	66%	68%	63%	72%	77%
Instroom - start werkzaamheden binnen 55 dagen	70%	73%	77%	76%	76%	77%	73%	79%	83%

De cijfers van HALT zijn de eerste vier maanden van 2009 fors verbeterd ten opzicht van 2008; twee van de drie voldoen aan de (afgeleide) norm. Een mogelijke verklaring kan zijn de vuurwerkzaken die door HALT in de eerste maanden van ieder jaar worden afgedaan en die wellicht een kortere dan gemiddelde doorlooptijd kennen.

Figuur 2: Grafische weergave van de invloed van de politie en Halt op de Halt-afdoening, 2001 t/m april 2009



Raad voor de Kinderbescherming

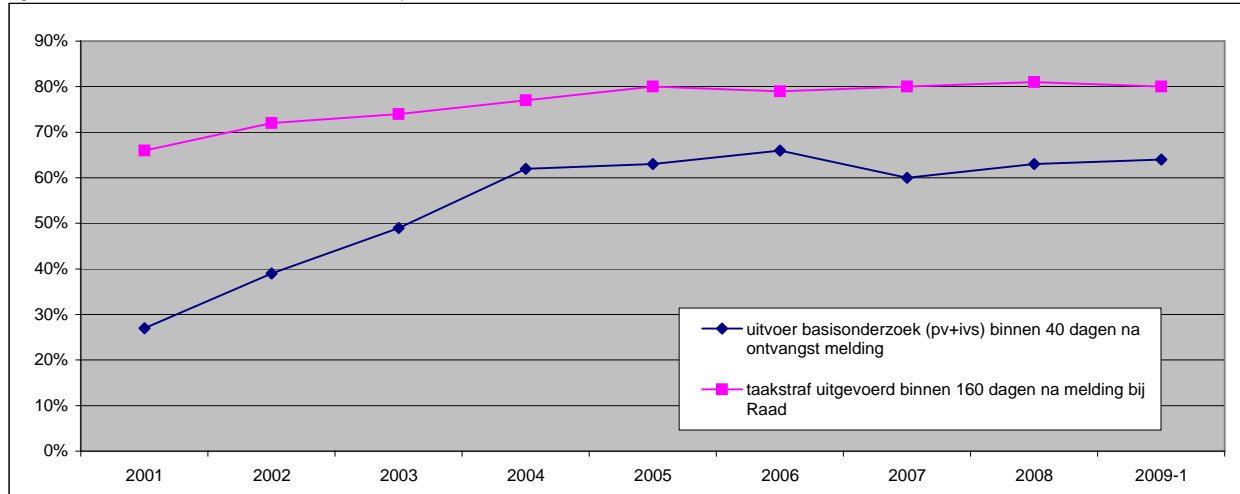
	2001	2002	2003	2004	2005	2006	2007	2008	2009-1
uitvoer basisonderzoek (pv+ivs) binnen 40 dagen na ontvangst melding	27%	39%	49%	62%	63%	66%	60%	63%	64%
taakstraf uitgevoerd binnen 160 dagen na melding bij Raad	66%	72%	74%	77%	80%	79%	80%	81%	80%

De verbetering in de doorlooptijden van de basisonderzoeken zet zich net als in 2008 voort.

Bij enkele locaties zijn nieuwe afspraken gemaakt met het OM waardoor de doorlooptijd korter zou moeten worden. In de eerste vier maanden laat wat dit betreft al een kleine verbetering zien.

Voor de taakstraffen blijft de norm van 80% gerealiseerd.

Figuur 3: Basisonderzoeken en taakstraffen, 2001 t/m april 2009

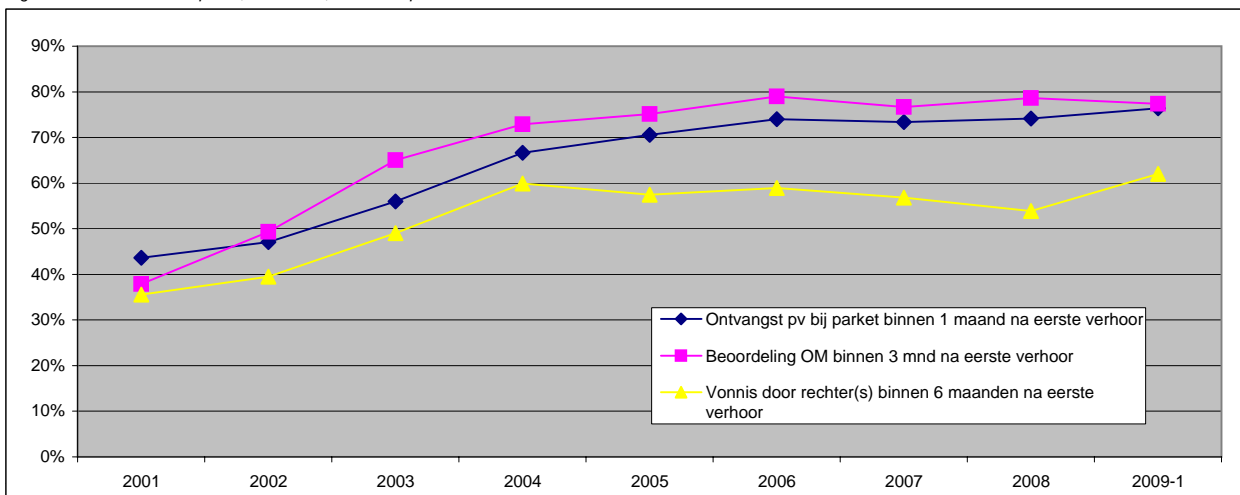


Kalsbeeknormen politie, OM en ZM

	2001	2002	2003	2004	2005	2006	2007	2008	2009-1
Ontvangst pv bij parket binnen 1 maand na eerste verhoor	44%	47%	56%	67%	71%	74%	73%	74%	76%
Beoordeling OM binnen 3 mnd na eerste verhoor	38%	49%	65%	73%	75%	79%	77%	79%	77%
Vonnis door rechter(s) binnen 6 maanden na eerste verhoor	36%	40%	49%	60%	57%	59%	57%	54%	62%

Politie en OM laten een lichte teruggang zien, maar de ontwikkeling bij de ZM zijn zeer positief. Er is een rechtbank, die met 84% zelfs (royaal) de norm van 80% haalt.

Figuur 4: Kalsbeeknormen politie, OM en ZM, 2001 t/m april 2009



DJI

Aanmeldingen

In de periode januari tot en met april 2009 zijn er in totaal 1.145 voorlopig gehechten aangemeld.

Van alle arrondissementen is parket Amsterdam 'koploper' met 217 aanmeldingen, circa 19% van het totaal.

Op de tweede plaats qua aantal aanmeldingen staat parket 's Gravenhage met 171 aanmeldingen, gevolgd door Rotterdam met 162 aanmeldingen.

Tezamen nemen de drie grote steden bijna de helft van alle aanmeldingen voor hun rekening (550 aanmeldingen = 48%).

Plaatsingen

In de eerste vier maanden van 2009 zijn er in totaal 964 voorlopig gehechte jeugdigen geplaatst.

Parket Amsterdam was de grootste leverancier in dit kwartaal met 190 plaatsingen. Vanuit parket 's Gravenhage waren er in de eerste vier maanden van 2009 in totaal 150 plaatsingen en parket Rotterdam was goed voor 141 plaatsingen. De drie grote steden tezamen waren namen de helft van alle plaatsingen voor hun rekening (49,9%).

In totaal is van alle parketten samen 84,2% van de aangemelde jeugdigen ook geplaatst.

Schorsingen

In de eerste vier maanden zijn er in totaal 145 jeugdigen geschorst. Dit bedraagt 15% van het totaal aantal aangemelde preventieve jeugdigen.

Leerplicht

	2001	2002	2003	2004	2005	2006	2007	2008	2009-1
Instream LW69 art 2/1 (luxe-verzuim)	1619	2417	2045	2664	2994	3116	3608	4092	3217
Instream LW69 art 2/3 (signaalverzuim)	986	1426	1750	2254	2519	2888	3434	3881	3598

1) cijfer 2009 is feitelijke realisatie 2009 * aandeel eerste vier maanden 2008

Nieuw in deze rapportage is aandacht voor de leerplicht.

Niet nakomen van de leerplicht is een overtreding, dus een zaak voor de kantonrechter. Aangezien de Kalsbeeknormen betrekking hebben op de misdrijven (rechtbankzaken) maken leerplichtovertredingen geen deel uit van de Kalsbeek normen.

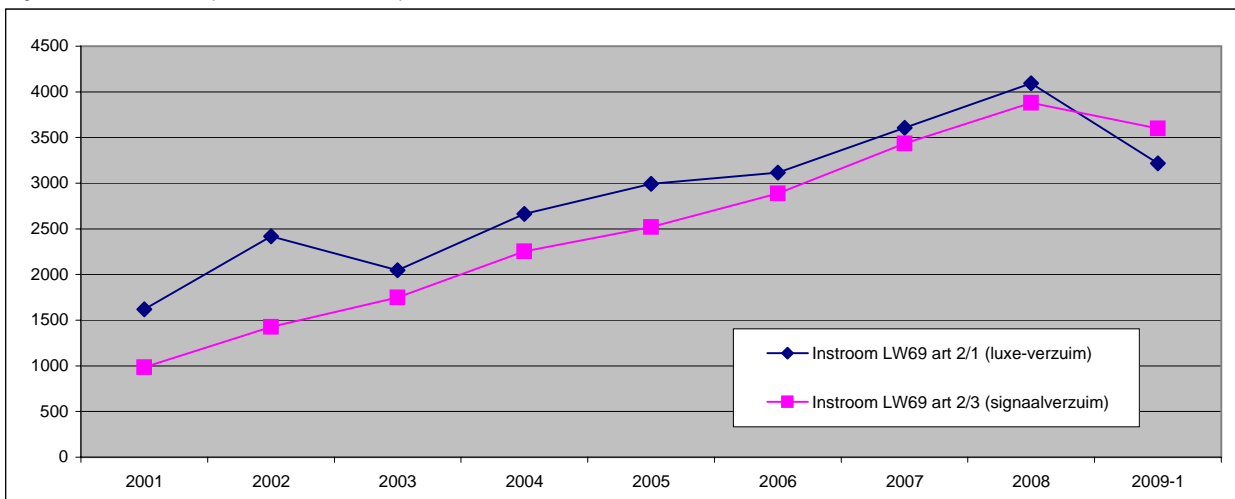
In deze rapportage is opgenomen de (ontwikkeling van) de instroom van leerplichtzaken bij de parketten, in het bijzonder van art 2 lid 1 en art 2 lid 3 van de Leerplichtwet 1969, en de doorlooptijd eerste verhoor - eerste beoordeling OM.

Art 2 lid 1 heeft betrekking op het zgn. luxe-verzuim en richt zich op de ouders (Degene die het gezag over een jongere uitoefent, en degene die zich met de feitelijke verzorging van een jongere heeft belast, zijn verplicht overeenkomstig de bepalingen van deze wet te zorgen, dat de jongere als leerling van een school staat ingeschreven en deze school na inschrijving geregeld bezoekt.)

Art 2 lid 3 heeft betrekking op het (problematisch) schoolverzuim er richt zich op de leerling (De jongere die de leeftijd van 12 jaren heeft bereikt, is verplicht overeenkomstig de bepalingen van deze wet de school waaraan hij als leerling staat ingeschreven, geregeld te bezoeken).

Wanneer wordt aangenomen dat de ontwikkeling van de instroom door het jaar heen zich in 2009 op dezelfde wijze zal ontwikkelen als in 2008, dan leidt dit tot de conclusie dat in 2009 voor het eerst de instroom van leerplichtzaken bij het OM zal dalen.

Figuur 5: Instream art 2 Leerplichtwet 1969, 2001 t/m april 2009



Overzicht

Nieuw in deze rapportage is een trendoverzicht van de voornaamste Kalsbeekindicatoren.

In dit overzicht zijn opgenomen de volgende vier normen:

- 1: Halt (start Halt-werkzaamheden binnen 2 mnd na 1e verhoor)
- 2: politie (ontvangst pv bij parket binnen 1 maand na eerste verhoor)
- 3: politie-OM [beoordeling OM binnen 3 mnd na eerste verhoor (tbv OM afdoening)]
- 4: politie-OM-ZM (vonnis door rechter(s) binnen 6 maanden na eerste verhoor).

Per norm is van vorig jaar en het lopende jaar aangegeven wat het resultaat was. Ook is dit verduidelijkt door middel van kleuren, waarbij beneden de 60% rood is, van 60% tot 80% oranje en boven de 80% groen. Op deze manier zijn de ontwikkelingen per ketenpartner en per arrondissement zichtbaar gemaakt.

In de laatste twee kolommen is een gemiddelde berekend van de drie of vier normen (doordat er niet altijd per arrondissement een Halt cijfer bekend is, ontbreekt dit cijfer soms; de getallen zijn dan ook niet volledig met elkaar te vergelijken).

In de laatste kolom is aangegeven, of er in het lopende jaar sprake is van een dalende of stijgende trend.

	1: Halt		2: politie		3: politie-OM		4: politie-OM-ZM		gemiddelde 4 (3) trajecten		trend
	2008	2009-1	2008	2009-1	2008	2009-1	2008	2009-1	2008	2009-1	
Nederland	71,5%	76,9%	74,2%	76,4%	78,6%	77,4%	53,9%	62,0%	69,1%	72,2%	+
Alkmaar	80,8%	77,2%	74,7%	79,9%	77,0%	73,2%	69,4%	76,6%	74,0%	76,9%	+
Almelo	62,2%	78,3%	60,5%	74,2%	88,9%	85,0%	62,3%	72,4%	70,8%	77,4%	++
Amsterdam	53,0%	62,6%	80,4%	78,4%	81,2%	73,6%	44,4%	53,8%	68,8%	68,8%	o
Arnhem	60,8%	62,6%	61,8%	71,6%	61,4%	73,7%	59,6%	62,4%	61,1%	69,5%	++
Assen			77,2%	73,3%	79,1%	82,1%	60,2%	69,3%	72,2%	74,9%	+
Breda	68,7%	75,7%	81,0%	78,9%	89,3%	87,6%	60,4%	73,5%	77,1%	80,3%	+
Den Haag	49,2%	86,9%	77,7%	74,2%	80,0%	67,0%	49,2%	51,3%	69,1%	64,5%	-
Dordrecht	64,8%	60,8%	67,0%	79,3%	78,0%	86,8%	75,9%	73,9%	73,9%	80,2%	++
Groningen	73,6%	78,4%	72,6%	72,2%	64,7%	52,3%	60,8%	58,6%	66,3%	61,3%	-
Haarlem	76,1%	72,9%	71,4%	75,1%	80,8%	84,5%	57,7%	84,5%	70,2%	81,6%	++
's Hertogenbosch / Eindhoven	67,0%	87,5%	67,6%	73,4%	72,3%	78,4%	52,8%	62,5%	64,4%	71,7%	++
Leeuwarden			78,0%	74,2%	78,8%	76,3%	19,7%	12,4%	58,8%	54,3%	-
Maastricht	57,4%	55,3%	66,3%	75,5%	69,3%	71,1%	56,4%	70,8%	64,2%	72,7%	++
Middelburg	82,6%	97,0%	79,4%	86,0%	91,2%	89,7%	62,0%	76,4%	77,8%	84,4%	++
Roermond	77,9%	68,7%	68,3%	60,7%	79,7%	72,3%	50,0%	54,3%	66,3%	62,6%	-
Rotterdam	87,2%	89,0%	76,7%	76,6%	84,0%	84,6%	52,1%	66,3%	71,2%	76,1%	+
Utrecht	74,8%	70,2%	76,5%	76,7%	80,0%	73,7%	48,1%	67,2%	68,4%	72,8%	+
Zutphen			75,7%	80,4%	85,8%	89,8%	66,3%	53,7%	75,9%	74,6%	-
Zwolle / Lelystad	80,0%	82,4%	75,5%	84,5%	70,8%	82,1%	56,6%	53,1%	67,9%	73,5%	++

verklaring

50,0% < 60%
70,0% 60% - 80%
85,0% >= 80%

daling over gemiddelde groter dan 5% --
daling over gemiddelde tussen -5% en -0,5% -
gelijk (tussen -0,5% en 0,5%) o
stijging over gemiddelde tussen -5% en -0,5% +
stijging over gemiddelde groter dan 5% ++

3. Factsheet Nederland

		2001	2002	2003	2004	2005	2006	2007	2008	2009-I
KALSBEEKNORMEN	POLITIE									
	Ontvangst pv bij parket binnen 1 maand na eerste verhoor	44%	47%	56%	67%	71%	74%	73%	74%	76%
	totaal regiokorpsen	45%	48%	57%	68%	72%	76%	75%	76%	78%
	POLITIE + OM									
	Beoordeling OM binnen 3 mnd na eerste verhoor (tbv OM afdoening)	38%	49%	65%	73%	75%	79%	77%	79%	77%
	POLITIE + OM + ZM									
	Vonnis door rechter(s) binnen 6 maanden na eerste verhoor	36%	40%	49%	60%	57%	59%	57%	54%	62%
	POLITIE + HALT 1)									
	Ontvangst LOF binnen 7 dgn na 1e verhoor 2)	23%	26%	31%	59%	66%	64%	67%	72%	80%
	POLITIE + HALT									
Start Halt-werkzaamheden binnen 2 mnd na 1e verhoor	50%	53%	62%	65%	66%	68%	63%	72%	77%	
AFGELEIDE NORMEN PER ORGANISATIE(S)	HALT									
	Instream - start werkzaamheden binnen 55 dgn	70%	73%	77%	76%	76%	77%	73%	79%	83%
	RAAD VOOR DE KINDERBESCHERMING									
	Uitvoer Basisonderzoek (pv+ivs) binnen 40 dgn na ontvangst melding 3)	27%	39%	49%	62%	63%	66%	60%	63%	64%
	Taakstraf uitgevoerd binnen 160 dgn na melding bij Raad 4)	66%	72%	74%	77%	80%	79%	80%	81%	80%
	OM									
	Instream - 1e beoordeling binnen 2 maanden	63%	73%	86%	87%	86%	90%	89%	88%	90%
	OM-ZM 5)									
	zittingsgereedheid - 1e zitting < 6 wk EK	62%	51%	57%	59%	56%	54%	54%	51%	56%
	zittingsgereedheid - 1e zitting < 12 wk MK	17%	24%	26%	28%	28%	29%	68%	68%	68%
ZM 6)										
eindvonnis EK op 1e zitting	73%	77%	81%	83%	85%	84%	85%	84%	86%	
1e zitting - eindvonnis EK < 6 wk	77%	82%	84%	85%	87%	88%	86%	86%	87%	
1e zitting - eindvonnis MK < 12 wk	71%	72%	77%	80%	76%	75%	77%	77%	78%	
PRODUCTIECIJFERS	HALT AFDOENINGEN (bron: AURAH)									
	Afdoeningen 7)	16.921	18.323	18.568	18.936	21.316	20.618	22.415	20.582	7.818
	RAAD VOOR DE KINDERBESCHERMING (bron: MIS)									
	Basisonderzoeken PV	15.199	16.841	18.050	22.431	25.296	25.731	29.850	29.448	9.402
	Basisonderzoeken IVS	5.053	4.898	5.235	6.136	6.263	5.898	6.234	5.425	1.889
	OM AFDOENINGEN (bron: COMPAS)									
	Instream Minderjarigen	27.676	28.486	30.300	32.970	35.070	35.541	37.931	35.516	11.108
	Taakstraffen **	6.309	7.633	8.600	9.600	9.430	11.061	10.652	10.139	3.278
	Sepot (onvoorwaardelijk) - % van het totaal OM afdoeningen 8)	15%	12%	10%	9%	10%	10%	11%	12%	11%
	ZM AFDOENINGEN (bron: COMPAS)									
	Dagvaarden EK	8.998	11.638	12.100	13.430	12.940	13.914	14.441	13.782	5.298
	Dagvaarden MK	1.596	1.389	1.300	1.710	1.440	1.265	1.242	1.121	526
	Aanhoudingen EK	2.316	2.444	2.500	2.410	1.910	2.611	2.531	2.502	789
	Aanhoudingen MK	842	769	630	860	790	647	660	645	179
	Taakstraffen **	5.569	6.472	7.400	8.110	8.140	9.177	9.510	10.212	3.476
	PLJ-maatregel	191		220	250	302	240	212	143	44
	Jeugd detentie (onvoorwaardelijk)			1.900	2.060	2.330	2.117	1.960	1.675	456
RAAD VOOR DE KINDERBESCHERMING (bron: MIS) *										
Taakstraffen totaal (officiersmodel en rechtersmodel)	13.308	17.156	19.127	21.189	21.840	23.528	23.581	23.957	7.840	
DJI (bron: IJZ)										
Aangemeld bij DJI - (voorgenomen) inbewaringstelling	3.410	3.129	3.896	4.183	4.393	3.820	3.591	3.242	1.145	
Geplaatst in een opvanginrichting	2.953	2.781	3.597	3.646	3.382	3.303	2.911	2.708	964	
LEER-PLICHT	LEERPLICHT (bron: Compas)									
	Instream LW69 art 2/1 (luxe-verzuim)	1.619	2.417	2.045	2.664	2.994	3.116	3.608	4.092	1.177
	Instream LW69 art 2/3 (spijbelen)	986	1.426	1.750	2.254	2.519	2.888	3.434	3.881	1.426
	Beoordeling OM binnen 3 mnd na eerste verhoor LW69 art 2/1	30%	34%	35%	42%	44%	50%	53%	51%	63%
	Beoordeling OM binnen 3 mnd na eerste verhoor LW69 art 2/3	25%	28%	33%	38%	41%	44%	47%	45%	61%

De cijfers zijn zo zorgvuldig mogelijk. Voor alle organisaties geldt echter dat er een nauwelijks effect bestaat op de normen en productieaantallen. Deze graduele verschillen doen zich voor van tienden van procenten tot maximaal 2 procent. Dit doet niet af aan het geheel.

Voetnoten: zie volgende pagina

- 1) Officieel dient inzenddatum door politie gemeten te worden. Aangezien deze gegevens niet uit de politiestatistieken zijn te genereren, wordt ontvangstdatum van het Landelijk Overdrachtsformulier bij Halt als meetmoment aangehouden.
- 2) De cijfers zijn verkregen van Halt Nederland, het bronsysteem is AuraH. Getoond worden percentages Halt-afdoeningen die binnen de betreffende norm zijn gerealiseerd.
- 3) Norm is door de Raad met het Departement afgesproken. Vanaf 2004 zijn ook de basisonderzoeken IVS meegeteld in de doorlooptijden.
- 4) Bij de score 'Taakstraf uitgevoerd binnen 160 dagen na melding bij Raad' wordt uitgegaan van de door de Raad voor de Kinderbescherming gehanteerde norm van 160 dagen. Deze norm wordt gehanteerd in plaats van de Kalsbeeknorm die stelt dat een taakstraf moet zijn aangevangen binnen één maand na onherroepelijk worden vonnis. De reden voor de afwijkende meetmethode is gelegen in het feit dat op dit moment de datum van onherroepelijk worden vonnis (nog) niet wordt opgenomen in de registratiesystemen van de Raad voor de Kinderbescherming.
- 5) Zittingsgereed = beoordeling dagvaarden terwijl de tenlastelegging accoord is. Periode nodig voor uitreiken/ uitzenden/ betekenen dagvaarding (OM) en ter beschikkingstellen zittingscapaciteit (ZM).
- 6) Inzicht in aanhoudingsbeleid.
- 7) In de aantallen zijn geen STOP-reacties meegerekend.
- 8) Aantal onvoorwaardelijke septs gedeeld door het aantal OM afdoeningen.
- * Ivm de migratie naar het nieuwe informatiesysteem zijn er vanaf 2006 geen gegevens beschikbaar over het onderscheid tussen het officiers- en rechtersmodel.
- ** Gevoegde zaken van het OM en de ZM worden door de Raad gesplitst. Hierdoor kent de Raad andere aantallen dan het OM en de ZM.

4. Factsheets per arrondissement ALKMAAR

		2001	2002	2003	2004	2005	2006	2007	2008	2009-I
KALSBEKNORMEN	POLITIE									
	Ontvangst pv bij parket binnen 1 maand na eerste verhoor	25%	49%	48%	64%	73%	82%	68%	75%	80%
	PL10 Noord-Holland Noord	23%	47%	49%	63%	74%	80%	69%	77%	81%
	POLITIE + OM									
	Beoordeling OM binnen 3 mnd na eerste verhoor (tbv OM afdoening)	29%	75%	71%	72%	75%	78%	70%	77%	73%
	POLITIE + OM + ZM									
	Vonnis door rechter(s) binnen 6 maanden na eerste verhoor	21%	53%	59%	49%	32%	58%	67%	69%	77%
	POLITIE + HALT									
	Ontvangst LOF binnen 7 dgn na 1e verhoor	27%	41%	69%	82%	87%	84%	81%	91%	95%
	POLITIE + HALT									
Start Halt-werkzaamh. binnen 2 mnd na 1e verhoor							81%	81%	77%	
AFGELEIDE NORMEN PER ORGANISATIE(S)	HALT									
	Instroom - start werkzaamheden binnen 55 dgn 1)	91%	91%	91%	91%	91%	91%	87%	83%	73%
	RAAD VOOR DE KINDERBESCHERMING									
	Uitvoer Basisonderzoek (pv+ivs) binnen 40 dgn na ontvangst melding	38%	70%	61%	64%	63%	69%	58%	74%	73%
	Taakstraf uitgevoerd binnen 160 dgn na melding bij Raad	93%	81%	80%	85%	84%	87%	91%	94%	89%
	OM									
	Instroom - 1e beoordeling binnen 2 maanden	56%	89%	92%	83%	80%	88%	81%	86%	87%
	OM-ZM									
	zittingsgereedheid - 1e zitting < 6 wk EK	55%	57%	56%	44%	36%	35%	38%	42%	50%
	zittingsgereedheid - 1e zitting < 12 wk MK	13%	26%	19%	19%	17%	21%	60%	43%	33%
ZM										
eindvonnis EK op 1e zitting	73%	72%	81%	86%	88%	85%	84%	83%	90%	
1e zitting - eindvonnis EK < 6 wk	78%	79%	83%	89%	91%	87%	85%	87%	94%	
1e zitting - eindvonnis MK < 12 wk	74%	86%	79%	84%	85%	79%	58%	50%		
PRODUCTIECIJFERS	HALT AFDOENINGEN (bron: AURAH)									
	Noord-Holland Noord 1)	678	612	723	801	748	631	870	812	340
	RAAD VOOR DE KINDERBESCHERMING (bron: MIS)									
	Basisonderzoeken PV	691	569	718	819	896	865	998	1005	252
	Basisonderzoeken IVS	146	176	195	191	211	115	150	125	51
	OM AFDOENINGEN (bron: COMPAS)									
	Instroom minderjarigen	839	818	1200	1.220	1.320	1.195	1.323	1.487	348
	Taakstraffen	216	344	370	320	390	412	361	400	100
	Sepot (onvoorwaardelijk) - % van het totaal OM afdoeningen	18%	11%	14%	13%	19%	19%	17%	25%	13%
	ZM AFDOENINGEN (bron: COMPAS)									
	Dagvaarden EK	249	220	240	270	300	360	419	442	212
	Dagvaarden MK	96	102	110	110	70	30	22	18	8
	Aanhoudingen EK	75	40	40	40	50	74	90	74	12
	Aanhoudingen MK	36	55	35	40	30	14	8	17	3
	Taakstraffen	236	196	160	160	230	298	250	202	123
	PLJ-maatregel			9	11	8	9	4	4	2
	Jeugdetentie (onvoorwaardelijk)			50	60	70	43	23	42	5
RAAD VOOR DE KINDERBESCHERMING (bron: MIS)										
Taakstraffen totaal (officiersmodel en rechtersmodel) *	444	542	657	646	688	527	714	852	329	
DJI (bron: IJZ)										
Aangemeld bij DJI - (voorgenomen) inbewaringstelling	58	123	124	135	141	60	76	57	26	
Geplaatst in een opvanginrichting	48	102	98	115	118	54	60	42	23	
LEER-PLICHT	LEERPLICHT (bron: Compas)									
	Instroom LW69 art 2/1 (luxe-verzuim)	1.619	2.417	2.045	2.664	2.994	3.116	3.608	86	38
	Instroom LW69 art 2/3 (spijbelen)	986	1.426	1.750	2.254	2.519	2.888	3.434	78	33
	Beoordeling OM binnen 3 mnd na eerste verhoor LW69 art 2/1	0%	8%	23%	17%	38%	28%	48%	80%	76%
	Beoordeling OM binnen 3 mnd na eerste verhoor LW69 art 2/3	0%	0%	6%	0%	8%	3%	38%	83%	85%

1) Alkmaar, Kop van Noord-Holland en WestFriesland-Hoorn zijn in 2007 samengevoegd

ALMELO

2001 2002 2003 2004 2005 2006 2007 2008 2009-I

KALSBEEKNORMEN	POLITIE		2001	2002	2003	2004	2005	2006	2007	2008	2009-I
		Ontvangst pv bij parket binnen 1 maand na eerste verhoor		38%	42%	52%	58%	60%	65%	65%	60%
	PL05 Twente		38%	42%	50%	58%	62%	66%	67%	64%	76%
	POLITIE + OM										
	Beoordeling OM binnen 3 mnd na eerste verhoor (tbv OM afdoening)		45%	69%	73%	78%	86%	87%	88%	89%	85%
	POLITIE + OM + ZM										
	Vonnis door rechter(s) binnen 6 maanden na eerste verhoor		45%	43%	60%	60%	63%	69%	72%	62%	72%
	POLITIE + HALT										
	Ontvangst LOF binnen 7 dgn na 1e verhoor	1)	19%	13%	20%	35%	43%	45%	46%	44%	69%
	POLITIE + HALT										
	Start Halt-werkzaamh. binnen 2 mnd na 1e verhoor	1)	51%	54%	45%	49%	49%	44%	47%	62%	78%

AFGELEIDE NORMEN PER ORGANISATIE(S)	HALT		2001	2002	2003	2004	2005	2006	2007	2008	2009-I
		Instroom - start werkzaamheden binnen 55 dgn	1)	72%	79%	59%	62%	71%	82%	64%	82%
	RAAD VOOR DE KINDERBESCHERMING										
	Uitvoer Basisonderzoek (pv+ivs) binnen 40 dgn na ontvangst melding		36%	72%	67%	74%	79%	79%	74%	73%	82%
	Taakstraf uitgevoerd binnen 160 dgn na melding bij Raad		58%	60%	78%	77%	85%	82%	86%	88%	84%
	OM										
	Instroom - 1e beoordeling binnen 2 maanden		58%	89%	91%	82%	93%	91%	93%	93%	93%
	OM-ZM										
	zittingsgereedheid - 1e zitting < 6 wk EK		45%	59%	64%	49%	59%	49%	47%	43%	34%
	zittingsgereedheid - 1e zitting < 12 wk MK		12%	11%	29%	20%	36%	43%	63%	81%	50%
	ZM										
	eindvonnis EK op 1e zitting		77%	74%	78%	79%	80%	77%	81%	71%	84%
	1e zitting - eindvonnis EK < 6 wk		83%	82%	82%	82%	81%	79%	83%	74%	86%
	1e zitting - eindvonnis MK < 12 wk		76%	68%	76%	84%	60%	70%	68%	82%	50%

PRODUCTIECIJFERS	HALT AFDOENINGEN (bron: AURAH)		2001	2002	2003	2004	2005	2006	2007	2008	2009-I
		Twente	1)	569	669	657	459	655	539	709	573
	RAAD VOOR DE KINDERBESCHERMING (bron: MIS)										
	Basisonderzoeken PV		502	364	441	515	760	807	878	870	371
	Basisonderzoeken IVS		235	150	213	260	221	257	303	283	85
	OM AFDOENINGEN (bron: COMPAS)										
	Instroom Minderjarigen		945	816	970	1100	1060	1268	1.295	1.221	351
	Taakstraffen		137	180	200	260	330	312	463	308	130
	Sepot (onvoorwaardelijk) - % van het totaal OM afdoeningen		15%	9%	9%	10%	8%	9%	8%	7%	8%
	ZM AFDOENINGEN (bron: COMPAS)										
	Dagvaarden EK		404	360	460	450	410	406	479	449	131
	Dagvaarden MK		28	30	40	60	30	26	17	11	3
	Aanhoudingen EK		97	108	120	120	100	133	143	145	35
	Aanhoudingen MK		21	25	20	50	40	8	14	9	2
	Taakstraffen		183	248	200	260	270	242	292	405	184
	PLJ-maatregel				8	12	14	8	7	7	0
	Jeugd detentie (onvoorwaardelijk)				110	140	130	83	84	104	31
	RAAD VOOR DE KINDERBESCHERMING (bron: MIS)	*									
	Taakstraffen totaal (officiersmodel en rechtersmodel)		355	465	527	574	684	664	787	756	242
	DJI (bron: IJZ)										
	Aangemeld bij DJI - (voorgenomen) inbewaringstelling		113	84	125	152	114	82	101	117	18
	Geplaatst in een opvanginrichting		102	82	109	147	103	82	99	113	18

LEER-PLICHT	LEERPLICHT (bron: Compas)		2001	2002	2003	2004	2005	2006	2007	2008	2009-I
	Instroom LW69 art 2/1 (luxe-verzuim)		1.619	2.417	2.045	2.664	2.994	3.116	3.608	106	41
	Instroom LW69 art 2/3 (spijbelen)		986	1.426	1.750	2.254	2.519	2.888	3.434	97	41
	Beoordeling OM binnen 3 mnd na eerste verhoor LW69 art 2/1		17%	26%	29%	27%	50%	46%	54%	59%	76%
	Beoordeling OM binnen 3 mnd na eerste verhoor LW69 art 2/3		0%	15%	43%	32%	27%	41%	44%	47%	88%

1) Enschede, Midden Twente en Noord Twente zijn in 2005 samengevoegd tot Twente

AMSTERDAM

2001 2002 2003 2004 2005 2006 2007 2008 2009-I

KALSBEEKNORMEN	POLITIE		2001	2002	2003	2004	2005	2006	2007	2008	2009-I
	Ontvangst pv bij parket binnen 1 maand na eerste verhoor		69%	65%	69%	75%	78%	78%	78%	80%	78%
	PL13 Amsterdam-Amstelland		78%	73%	73%	81%	81%	84%	82%	81%	82%
	PL14 Gooi en Vechtstreek		50%	50%	46%	62%	85%	81%	76%	84%	
	POLITIE + OM										
	Beoordeling OM binnen 3 mnd na eerste verhoor (tbv OM afdoening)		57%	49%	68%	76%	83%	85%	82%	81%	74%
	POLITIE + OM + ZM										
	Vonnis door rechter(s) binnen 6 maanden na eerste verhoor		35%	36%	41%	55%	54%	58%	41%	44%	54%
	POLITIE + HALT										
	Ontvangst LOF binnen 7 dgn na 1e verhoor		20%	23%	28%	47%	67%	58%	59%	65%	69%
Amsterdam/Amstelland		25%	27%	33%	51%	60%	57%	57%	59%	61%	
Flevoland - Gooi en Vechtstreek 1)		6%	10%	14%	35%	84%	64%	63%	73%	77%	
POLITIE + HALT											
Start Halt-werkzaamh. binnen 2 mnd na 1e verhoor		56%	24%	57%	65%	74%	62%	34%	53%	63%	
Amsterdam/Amstelland		56%	13%	56%	63%	70%	59%	27%	65%	89%	
Flevoland - Gooi en Vechtstreek 1)		54%	64%	62%	70%	84%	76%	45%	36%	38%	

AFGELEIDE NORMEN PER ORGANISATIE(S)	HALT		2001	2002	2003	2004	2005	2006	2007	2008	2009-I
	Instroom - start werkzaamheden binnen 55 dgn		73%	42%	77%	81%	82%	74%	44%	60%	66%
	Amsterdam/Amstelland		70%	29%	73%	78%	80%	69%	39%	77%	98%
	Flevoland - Gooi en Vechtstreek		83%	91%	90%	89%	89%	91%	54%	37%	37%
	RAAD VOOR DE KINDERBESCHERMING										
	Uitvoer Basisonderzoek (pv+ivs) binnen 40 dgn na ontvangst melding		17%	27%	32%	58%	74%	81%	78%	74%	74%
	Taakstraf uitgevoerd binnen 160 dgn na melding bij Raad		74%	72%	63%	70%	70%	79%	80%	83%	87%
	OM										
	Instroom - 1e beoordeling binnen 2 maanden		78%	80%	88%	93%	95%	97%	95%	94%	91%
	OM-ZM										
zittingsgereedheid - 1e zitting < 6 wk EK		57%	41%	70%	77%	75%	77%	75%	74%	74%	
zittingsgereedheid - 1e zitting < 12 wk MK		13%	20%	55%	46%	57%	60%	77%	76%	84%	
ZM											
eindvonnis EK op 1e zitting		67%	74%	78%	84%	85%	84%	85%	81%	76%	
1e zitting - eindvonnis EK < 6 wk		72%	81%	82%	85%	87%	86%	86%	83%	78%	
1e zitting - eindvonnis MK < 12 wk		65%	66%	75%	81%	78%	76%	75%	70%	74%	

PRODUCTIECIJFERS	HALT AFDOENINGEN (bron: AURAH)		2001	2002	2003	2004	2005	2006	2007	2008	2009-I
	Totaal		1.306	1.170	1.347	1.286	1.380	1.317	1.967	1.966	680
	Amsterdam/Amstelland		998	911	1.019	960	1.006	1.035	1.220	1.156	324
	Flevoland - Gooi en Vechtstreek 1)		308	259	328	326	374	282	747	810	356
	RAAD VOOR DE KINDERBESCHERMING (bron: MIS)										
	Basisonderzoeken PV		1.021	948	1.074	1.821	1.774	2.225	2.588	2.120	597
	Basisonderzoeken IVS		850	743	767	812	852	898	855	639	242
	OM AFDOENINGEN (bron: COMPAS)										
	Instroom Minderjarigen		2.312	2.209	2.300	2.700	2.680	3.324	3.541	2.931	1.056
	Taakstraffen		336	325	460	640	620	834	641	1.063	301
Sepot (onvoorwaardelijk) - % van het totaal OM afdoeningen		12%	11%	9%	8%	7%	6%	7%	10%	7%	
ZM AFDOENINGEN (bron: COMPAS)											
Dagvaarden EK		1.232	1.491	1.400	1.580	1.440	1.902	1.895	1.484	708	
Dagvaarden MK		165	121	75	150	120	120	77	90	33	
Aanhoudingen EK		288	326	290	230	170	317	377	361	150	
Aanhoudingen MK		151	124	60	120	80	94	100	113	24	
Taakstraffen		592	768	780	840	910	986	1.091	663	269	
PLJ-maatregel				20	26	27	23	23	10	3	
Jeugd detentie (onvoorwaardelijk)				280	250	310	371	378	310	66	
RAAD VOOR DE KINDERBESCHERMING (bron: MIS)											
Taakstraffen totaal (officiersmodel en rechtersmodel)		997	1.224	1.633	1.859	1.811	2.210	2.118	2.109	663	
DJI (bron: IJZ)											
Aangemeld bij DJI - (voorgenomen) inbewaringstelling		758	700	743	675	691	456	713	536	217	
Geplaatst in een opvanginrichting		653	619	695	594	551	395	564	477	190	

LEER-PLICHT	LEERPLICHT (bron: Compas)		2001	2002	2003	2004	2005	2006	2007	2008	2009-I
	Instroom LW69 art 2/1 (luxe-verzuim)		1.619	2.417	2.045	2.664	2.994	3.116	3.608	714	213
	Instroom LW69 art 2/3 (spijbelen)		986	1.426	1.750	2.254	2.519	2.888	3.434	322	134
	Beoordeling OM binnen 3 mnd na eerste verhoor LW69 art 2/1		16%	12%	12%	27%	33%	29%	29%	45%	72%
Beoordeling OM binnen 3 mnd na eerste verhoor LW69 art 2/3		6%	5%	3%	5%	17%	25%	19%	16%	66%	

1) tem 2006 Gooi en Vechtstreek, vanaf 2007 Flevoland - Gooi en Vechtstreek

ARNHEM

2001 2002 2003 2004 2005 2006 2007 2008 2009-I

		2001	2002	2003	2004	2005	2006	2007	2008	2009-I	
KALSBEEKNORMEN	POLITIE										
	Ontvangst pv bij parket binnen 1 maand na eerste verhoor	39%	48%	60%	66%	70%	78%	72%	62%	72%	
	PL07 Gelderland-Midden	39%	48%	60%	67%	70%	82%	80%	64%	71%	
	PL08 Gelderland-Zuid	40%	52%	62%	69%	74%	77%	67%	63%		
	POLITIE + OM										
	Beoordeling OM binnen 3 mnd na eerste verhoor (tbv OM afdoening)	33%	45%	61%	71%	75%	70%	76%	61%	74%	
	POLITIE + OM + ZM										
	Vonnis door rechter(s) binnen 6 maanden na eerste verhoor	28%	29%	46%	60%	58%	68%	66%	60%	62%	
	POLITIE + HALT										
	Ontvangst LOF binnen 7 dgn na 1e verhoor	34%	36%	44%	72%	72%	65%	65%	63%	78%	
POLITIE + HALT											
Start Halt-werkzaamh. binnen 2 mnd na 1e verhoor	34%	30%	53%	42%	43%	51%	60%	61%	63%		
AFGELEIDE NORMEN PER ORGANISATIE(S)	HALT										
	Instream - start werkzaamheden binnen 55 dgn	42%	44%	61%	46%	49%	57%	67%	70%	69%	
	RAAD VOOR DE KINDERBESCHERMING										
	Uitvoer Basisonderzoek (pv+ivs) binnen 40 dgn na ontvangst melding	17%	43%	63%	64%	60%	59%	61%	49%	57%	
	Taakstraf uitgevoerd binnen 160 dgn na melding bij Raad	65%	72%	59%	67%	78%	81%	76%	77%	83%	
	OM										
	Instream - 1e beoordeling binnen 2 maanden	71%	72%	79%	90%	93%	90%	90%	82%	94%	
	OM-ZM										
	zittingsgereedheid - 1e zitting < 6 wk EK	56%	46%	59%	71%	70%	69%	69%	61%	61%	
	zittingsgereedheid - 1e zitting < 12 wk MK	9%	10%	25%	29%	37%	37%	83%	71%	73%	
	ZM										
	eindvonnis EK op 1e zitting	69%	73%	75%	79%	84%	82%	81%	84%	83%	
1e zitting - eindvonnis EK < 6 wk	71%	75%	77%	81%	85%	85%	82%	85%	85%		
1e zitting - eindvonnis MK < 12 wk	72%	70%	75%	76%	72%	79%	74%	80%	77%		
PRODUCTIECIJFERS	HALT AFDOENINGEN (bron: AURAH)										
	Gelderland	1)	1.056	786	687	1.867	1.914	2.040	2.263	1.888	851
	RAAD VOOR DE KINDERBESCHERMING (bron: MIS)										
	Basisonderzoeken PV		1.589	1.387	1.479	1.393	1.610	1.495	1.426	1.821	610
	Basisonderzoeken IVS		385	309	271	445	502	542	575	446	183
	OM AFDOENINGEN (bron: COMPAS)										
	Instream Minderjarigen		2.103	2.127	2.200	2.090	2.110	1.990	2.153	1.908	594
	Taakstraffen		196	382	380	600	470	388	461	620	250
	Sepot (onvoorwaardelijk) - % van het totaal OM afdoeningen		10%	9%	11%	7%	5%	12%	13%	15%	12%
	ZM AFDOENINGEN (bron: COMPAS)										
	Dagvaarden EK		809	993	940	1.080	1.100	994	862	902	268
	Dagvaarden MK		150	129	140	220	180	140	145	101	57
	Aanhoudingen EK		244	309	350	280	150	185	210	154	79
	Aanhoudingen MK		79	96	85	110	150	86	53	72	16
	Taakstraffen		446	593	670	710	770	743	659	385	195
	PLJ-maatregel				8	17	27	9	12	11	3
	Jeugd detentie (onvoorwaardelijk)				85	110	110	88	64	54	20
	RAAD VOOR DE KINDERBESCHERMING (bron: MIS)										
	Taakstraffen totaal (officiersmodel en rechtersmodel)		715	1.092	1.222	1.482	1.308	1.240	1.277	1.334	436
	DJI (bron: IJZ)										
Aangemeld bij DJI - (voorgenomen) inbewaringstelling		129	87	117	153	235	161	165	153	63	
Geplaatst in een opvanginrichting		126	83	110	145	158	132	127	116	47	
LEER-PLICHT	LEERPLICHT (bron: Compas)										
	Instream LW69 art 2/1 (luxe-verzuim)		1.619	2.417	2.045	2.664	2.994	3.116	3.608	265	72
	Instream LW69 art 2/3 (spijbelen)		986	1.426	1.750	2.254	2.519	2.888	3.434	254	58
	Beoordeling OM binnen 3 mnd na eerste verhoor LW69 art 2/1		30%	46%	46%	38%	33%	28%	48%	29%	53%
	Beoordeling OM binnen 3 mnd na eerste verhoor LW69 art 2/3		39%	29%	30%	32%	28%	19%	38%	22%	32%

1) Stedendriehoek, Tieler en Bommelerwaard, Nijmegen, Doetinchem en Arnhem zijn in 2004 samengevoegd tot Gelderland

ASSEN

		2001	2002	2003	2004	2005	2006	2007	2008	2009-I	
KALSBEEKNORMEN	POLITIE										
	Ontvangst pv bij parket binnen 1 maand na eerste verhoor	29%	35%	42%	71%	83%	76%	74%	77%	73%	
	PL03 Drenthe	32%	35%	43%	73%	85%	76%	77%	81%	78%	
	POLITIE + OM										
	Beoordeling OM binnen 3 mnd na eerste verhoor (tbv OM afdoening)	41%	50%	42%	79%	87%	84%	79%	79%	82%	
	POLITIE + OM + ZM										
Vonnis door rechter(s) binnen 6 maanden na eerste verhoor	26%	22%	38%	53%	72%	77%	63%	60%	69%		
POLITIE + HALT											
Ontvangst LOF binnen 7 dgn na 1e verhoor	1)	12%	28%	16%	50%	49%	45%	x	x	x	
POLITIE + HALT											
Start Halt-werkzaamh. binnen 2 mnd na 1e verhoor	1)	27%	44%	40%	54%	44%	53%	x	x	x	
AFGELEIDE NORMEN PER ORGANISATIE(S)	HALT										
	Instroom - start werkzaamheden binnen 55 dgn	1)	46%	82%	68%	64%	95%	68%	x	x	x
	RAAD VOOR DE KINDERBESCHERMING										
	Uitvoer Basisonderzoek (pv+ivs) binnen 40 dgn na ontvangst melding	2)	52%	59%	63%	73%	88%	95%	88%	66%	x
	Taakstraf uitgevoerd binnen 160 dgn na melding bij Raad	2)	64%	57%	76%	82%	73%	83%	88%	83%	x
	OM										
	Instroom - 1e beoordeling binnen 2 maanden		83%	89%	87%	89%	89%	89%	85%	85%	89%
	OM-ZM										
	zittingsgereedheid - 1e zitting < 6 wk EK		63%	31%	25%	33%	52%	55%	53%	44%	58%
	zittingsgereedheid - 1e zitting < 12 wk MK		12%	13%	0%	13%	12%	21%	73%	100%	67%
ZM											
eindvonnis EK op 1e zitting		72%	79%	81%	85%	84%	92%	97%	88%	93%	
1e zitting - eindvonnis EK < 6 wk		74%	82%	81%	85%	85%	93%	97%	90%	93%	
1e zitting - eindvonnis MK < 12 wk		60%	73%	79%	74%	71%	86%	81%	82%	80%	
PRODUCTIECIJFERS	HALT AFDOENINGEN (bron: AURAH)										
	Drenthe en Emmen / Noord Nederland	1)	358	326	326	404	337	411	x	x	x
	RAAD VOOR DE KINDERBESCHERMING (bron: MIS)										
	Basisonderzoeken PV	2)	495	480	451	653	531	635	772	201	x
	Basisonderzoeken IVS	2)	94	85	98	93	110	96	115	17	x
	OM AFDOENINGEN (bron: COMPAS)										
	Instroom Minderjarigen		794	675	720	810	670	789	913	845	255
	Taakstraffen		229	286	270	330	260	342	481	188	73
	Sepot (onvoorwaardelijk) - % van het totaal OM afdoeningen		22%	13%	13%	10%	8%	10%	10%	9%	9%
	ZM AFDOENINGEN (bron: COMPAS)										
	Dagvaardens EK		126	154	140	200	150	143	245	258	91
	Dagvaardens MK		26	10	15	30	20	15	8	12	3
	Aanhoudingen EK		33	33	35	20	30	11	11	26	14
	Aanhoudingen MK		5	2	5	10	10	9	7	6	0
	Taakstraffen		89	99	85	130	110	99	159	247	112
	PLJ-maatregel				3	5	8	4	4	1	
	Jeugd detentie (onvoorwaardelijk)				15	20	30	16	13	23	3
RAAD VOOR DE KINDERBESCHERMING (bron: MIS)											
Taakstraffen totaal (officiersmodel en rechtersmodel)	*	261	482	429	503	491	454	446	23	x	
DJI (bron: IJZ)											
Aangemeld bij DJI - (voorgenomen) inbewaringstelling		33	24	22	27	40	34	53	20	8	
Geplaatst in een opvanginrichting		25	22	19	26	33	29	38	19	7	
LEER-PLICHT	LEERPLICHT (bron: Compas)										
	Instroom LW69 art 2/1 (luxe-verzuim)		1.619	2.417	2.045	2.664	2.994	3.116	3.608	74	8
	Instroom LW69 art 2/3 (spijbelen)		986	1.426	1.750	2.254	2.519	2.888	3.434	68	29
	Beoordeling OM binnen 3 mnd na eerste verhoor LW69 art 2/1		32%	90%	76%	93%	93%	84%	67%	35%	18%
	Beoordeling OM binnen 3 mnd na eerste verhoor LW69 art 2/3		64%	93%	85%	93%	86%	85%	45%	16%	10%

- Tot en met 2006 zijn dit de cijfers van de vroegere Halt-regio's Drenthe en Emmen gezamenlijk. Vanaf 2007 Halt-regio Noord Nederland; het totaal van de vroegere Halt-regio's Drenthe, Emmen, Friesland, Groningen en Stellingwerven (zie Groningen)
- In de loop van 2008 samengevoegd met Groningen (zie Groningen).

BREDA

		2001	2002	2003	2004	2005	2006	2007	2008	2009-I	
KALSBEEKNORMEN	POLITIE										
	Ontvangst pv bij parket binnen 1 maand na eerste verhoor	44%	41%	47%	61%	77%	78%	79%	81%	79%	
	PL20 Midden- en West-Brabant	44%	41%	47%	62%	78%	79%	80%	83%	81%	
	POLITIE + OM										
	Beoordeling OM binnen 3 mnd na eerste verhoor (tbv OM afdoening)	56%	49%	69%	86%	91%	90%	91%	89%	88%	
	POLITIE + OM + ZM										
	Vonnis door rechter(s) binnen 6 maanden na eerste verhoor	37%	51%	64%	65%	66%	65%	66%	60%	74%	
	POLITIE + HALT										
	Ontvangst LOF binnen 7 dgn na 1e verhoor	18%	22%	30%	55%	49%	45%	51%	62%	73%	
	POLITIE + HALT										
Start Halt-werkzaamh. binnen 2 mnd na 1e verhoor	32%	63%	58%	79%	79%	84%	63%	69%	76%		
AFGELEIDE NORMEN PER ORGANISATIE(S)	HALT										
	Instream - start werkzaamheden binnen 55 dgn	77%	77%	70%	91%	90%	92%	74%	78%	83%	
	RAAD VOOR DE KINDERBESCHERMING										
	Uitvoer Basisonderzoek (pv+ivs) binnen 40 dgn na ontvangst melding	20%	24%	39%	56%	74%	58%	71%	67%	62%	
	Breda			42%	57%	61%	53%	78%	70%	68%	
	Tilburg			36%	54%	87%	66%	61%	62%	53%	
	Taakstraf uitgevoerd binnen 160 dgn na melding bij Raad	67%	78%	65%	68%	81%	77%	80%	80%	72%	
	Breda			74%	64%	85%	77%	76%	73%	66%	
	Tilburg			48%	73%	76%	76%	85%	90%	82%	
	OM										
	Instream - 1e beoordeling binnen 2 maanden	80%	75%	92%	97%	97%	98%	98%	97%	97%	
	OM-ZM										
	zittingsgereedheid - 1e zitting < 6 wk EK	58%	75%	48%	37%	26%	71%	42%	29%	34%	
	zittingsgereedheid - 1e zitting < 12 wk MK	26%	28%	23%	17%	12%	23%	71%	81%	48%	
	ZM										
eindvonnissen EK op 1e zitting	72%	80%	80%	83%	82%	86%	82%	87%	88%		
1e zitting - eindvonnissen EK < 6 wk	74%	81%	81%	85%	84%	91%	83%	91%	88%		
1e zitting - eindvonnissen MK < 12 wk	76%	78%	79%	88%	86%	85%	84%	80%	76%		
PRODUCTIECIJFERS	HALT AFDOENINGEN (bron: AURAH)										
	Midden- en West-Brabant	1)	1.229	1.428	1.478	987	871	888	1.353	1.576	544
	RAAD VOOR DE KINDERBESCHERMING (bron: MIS)										
	Basisonderzoeken PV (totaal)		805	1.204	1.122	1.519	1.843	1.693	2.140	1.984	560
	Breda		453	661	631	868	1.066	997	1.283	1.121	332
	Tilburg		352	543	491	651	777	696	857	863	228
	Basisonderzoeken IVS (totaal)		280	311	287	325	320	264	454	319	104
	Breda		119	147	120	204	239	173	291	205	66
	Tilburg		161	164	167	121	81	91	163	114	38
	OM AFDOENINGEN (bron: COMPAS)										
	Instream Minderjarigen		1.727	2.093	1.900	1.080	2.370	2.229	2.297	2.053	686
	Taakstraffen		278	369	640	240	950	863	693	702	272
	Septot (onvoorwaardelijk) - % van het totaal OM afdoeningen		8%	10%	9%	8%	7%	7%	6%	7%	8%
	ZM AFDOENINGEN (bron: COMPAS)										
	Dagvaardens EK		604	881	950	540	920	930	977	811	397
	Dagvaardens MK		71	97	55	90	100	92	129	91	39
	Aanhoudingen EK		171	193	190	120	170	173	194	133	42
	Aanhoudingen MK		22	37	20	40	40	27	65	43	11
	Taakstraffen		487	643	660	360	670	699	750	737	283
	PLJ-maatregel				17	17	17	18	22	9	5
Jeugd detentie (onvoorwaardelijk)				95	70	140	109	137	86	40	
RAAD VOOR DE KINDERBESCHERMING (bron: MIS)											
Taakstraffen totaal (officiersmodel en rechtersmodel)		908	1239	1524	1624	1897	1931	1805	1864	651	
Breda		461	625	774	914	1039	1084	998	1123	426	
Tilburg		447	615	750	710	858	847	807	741	225	
DJI (bron: IJZ)											
Aangemeld bij DJI - (voorgenomen) inbewaringstelling		107	211	233	211	238	221	233	171	46	
Geplaatst in een opvanginrichting		102	186	214	181	183	183	198	145	37	
LEER-PLICHT	LEERPLICHT (bron: Compas)										
	Instream LW69 art 2/1 (luxe-verzuim)		1.619	2.417	2.045	2.664	2.994	3.116	3.608	178	73
	Instream LW69 art 2/3 (spijbelen)		986	1.426	1.750	2.254	2.519	2.888	3.434	341	93
	Beoordeling OM binnen 3 mnd na eerste verhoor LW69 art 2/1		70%	79%	73%	56%	89%	79%	78%	75%	79%
	Beoordeling OM binnen 3 mnd na eerste verhoor LW69 art 2/3		72%	66%	64%	68%	84%	88%	91%	92%	93%

1) Tot en met 2003 cijfers Halt regio's Breda, Tilburg en West-Brabant, van 2004 tem 2006 Halt-regio's Breda en West-Brabant, vanaf 2008 regio Midden- en West-Brabant

DEN HAAG

2001 2002 2003 2004 2005 2006 2007 2008 2009-I

		2001	2002	2003	2004	2005	2006	2007	2008	2009-I
KALSBEEKNORMEN	POLITIE									
	Ontvangst pv bij parket binnen 1 maand na eerste verhoor	35%	49%	55%	62%	72%	75%	76%	78%	74%
	PL15 Haaglanden	40%	53%	63%	72%	75%	76%	82%	81%	80%
	PL16 Hollands Midden	34%	45%	42%	48%	69%	75%	68%	75%	65%
	POLITIE + OM									
	Beoordeling OM binnen 3 mnd na eerste verhoor (tbv OM afdoening)	17%	39%	56%	62%	68%	75%	65%	80%	67%
	POLITIE + OM + ZM									
	Vonnis door rechter(s) binnen 6 maanden na eerste verhoor	34%	41%	46%	63%	57%	56%	61%	49%	51%
	POLITIE + HALT									
	Ontvangst LOF binnen 7 dgn na 1e verhoor	32%	37%	39%	71%	79%	71%	72%	84%	86%
POLITIE + HALT										
Start Halt-werkzaamh. binnen 2 mnd na 1e verhoor	61%	66%	78%	77%	74%	77%	80%	83%	87%	
AFGELEIDE NORMEN PER ORGANISATIE(S)	HALT									
	Instream - start werkzaamheden binnen 55 dgn	76%	79%	93%	85%	81%	86%	89%	86%	89%
	RAAD VOOR DE KINDERBESCHERMING									
	Uitvoer Basisonderzoek (pv+ivs) binnen 40 dgn na ontvangst melding	19%	20%	39%	54%	57%	71%	39%	38%	43%
	Taakstraf uitgevoerd binnen 160 dgn na melding bij Raad	62%	70%	71%	76%	84%	78%	80%	82%	87%
	OM									
	Instream - 1e beoordeling binnen 2 maanden	48%	69%	93%	97%	96%	98%	96%	97%	93%
	OM-ZM									
	zittingsgereedheid - 1e zitting < 6 wk EK	68%	56%	69%	78%	75%	72%	71%	72%	81%
	zittingsgereedheid - 1e zitting < 12 wk MK	21%	15%	43%	45%	36%	29%	73%	70%	81%
	ZM									
	eindvonnis EK op 1e zitting	77%	79%	83%	87%	87%	86%	85%	86%	89%
1e zitting - eindvonnis EK < 6 wk	82%	82%	84%	88%	87%	87%	86%	87%	89%	
1e zitting - eindvonnis MK < 12 wk	71%	66%	70%	73%	63%	73%	78%	86%	85%	
PRODUCTIECIJFERS	HALT AFDOENINGEN (bron: AURAH)									
	Hollands Midden Haaglanden	1.969	1.896	1.797	1.936	2.508	5.084	2.481	2.481	891
	RAAD VOOR DE KINDERBESCHERMING (bron: MIS)									
	Basisonderzoeken PV	1.554	1.666	1.770	2.098	2.670	2.616	3.629	3.672	1.305
	Basisonderzoeken IVS	387	398	390	512	492	483	463	463	159
	OM AFDOENINGEN (bron: COMPAS)									
	Instream Minderjarigen	3.348	3.221	3.100	3.730	4.350	4.615	4.757	4.448	1.409
	Taakstraffen	900	952	1.000	990	1.000	1.523	1.342	1.408	570
	Sepot (onvoorwaardelijk) - % van het totaal OM afdoeningen	25%	16%	6%	5%	8%	11%	10%	14%	11%
	ZM AFDOENINGEN (bron: COMPAS)									
	Dagvaarden EK	1.227	1.511	1.500	1.890	1.880	1.910	2.145	2.086	713
	Dagvaarden MK	146	133	160	170	200	176	199	208	68
	Aanhoudingen EK	265	247	280	290	290	355	317	283	82
	Aanhoudingen MK	69	61	80	100	90	96	76	72	27
	Taakstraffen	689	762	1.000	1.100	1.020	1.323	1.328	1.219	442
	PLJ-maatregel			41	44	34	30	20	14	8
	Jeugd detentie (onvoorwaardelijk)			200	300	300	347	286	262	86
	RAAD VOOR DE KINDERBESCHERMING (bron: MIS)									
	Taakstraffen totaal (officiersmodel en rechtersmodel)	1.738	2.173	2.503	2.692	2.864	3.506	3.327	3.371	1.056
	DJI (bron: IJZ)									
Aangemeld bij DJI - (voorgenomen) inbewaringstelling	444	334	451	576	655	510	519	565	171	
Geplaatst in een opvanginrichting	364	299	423	492	484	337	422	482	150	
LEER-PLICHT	LEERPLICHT (bron: Compas)									
	Instream LW69 art 2/1 (luxe-verzuim)	1.619	2.417	2.045	2.664	2.994	3.116	3.608	792	167
	Instream LW69 art 2/3 (spijbelen)	986	1.426	1.750	2.254	2.519	2.888	3.434	758	307
	Beoordeling OM binnen 3 mnd na eerste verhoor LW69 art 2/1	33%	69%	69%	55%	35%	64%	69%	72%	71%
	Beoordeling OM binnen 3 mnd na eerste verhoor LW69 art 2/3	22%	65%	63%	60%	61%	67%	65%	64%	85%

1) Tot en met 2006 cijfer samengesteld uit cijfers van de Halt-regio's Haaglanden, Gouda en Zuid-Holland Noord

DORDRECHT

2001 2002 2003 2004 2005 2006 2007 2008 2009-I

		2001	2002	2003	2004	2005	2006	2007	2008	2009-I	
KALSBEEKNORMEN	POLITIE										
	Ontvangst pv bij parket binnen 1 maand na eerste verhoor	33%	38%	54%	65%	66%	72%	71%	67%	79%	
	PL18 Zuid-Holland Zuid	34%	39%	55%	65%	67%	75%	73%	71%	82%	
	POLITIE + OM										
	Beoordeling OM binnen 3 mnd na eerste verhoor (tbv OM afdoening)	57%	66%	67%	65%	83%	83%	84%	78%	87%	
	POLITIE + OM + ZM										
	Vonnis door rechter(s) binnen 6 maanden na eerste verhoor	49%	52%	57%	68%	84%	81%	76%	76%	74%	
POLITIE + HALT											
Ontvangst LOF binnen 7 dgn na 1e verhoor	1)	28%	23%	16%	57%	62%	56%	52%	58%	83%	
POLITIE + HALT											
Start Halt-werkzaamh. binnen 2 mnd na 1e verhoor	1)	59%	61%	64%	82%	78%	73%	54%	65%	61%	
AFGELEIDE NORMEN PER ORGANISATIE(S)	HALT										
	Instroom - start werkzaamheden binnen 55 dgn Zuid-Holland Zuid	78%	84%	82%	96%	90%	90%	69%	80%	71%	
	RAAD VOOR DE KINDERBESCHERMING										
	Uitvoer Basisonderzoek (pv+ivs) binnen 40 dgn na ontvangst melding	22%	34%	54%	54%	62%	68%	56%	45%	47%	
	Taakstraf uitgevoerd binnen 160 dgn na melding bij Raad	39%	64%	77%	75%	65%	70%	64%	58%	57%	
	OM										
	Instroom - 1e beoordeling binnen 2 maanden	79%	86%	82%	74%	93%	93%	93%	92%	90%	
	OM-ZM										
	zittingsgereedheid - 1e zitting < 6 wk EK	68%	34%	53%	52%	70%	63%	42%	60%	43%	
	zittingsgereedheid - 1e zitting < 12 wk MK	43%	24%	26%	34%	28%	32%	64%	69%	80%	
ZM											
eindvonnis EK op 1e zitting	63%	78%	78%	83%	79%	80%	82%	76%	87%		
1e zitting - eindvonnis EK < 6 wk	70%	84%	88%	89%	87%	89%	89%	84%	88%		
1e zitting - eindvonnis MK < 12 wk	59%	89%	84%	79%	85%	75%	87%	80%	75%		
PRODUCTIECIJFERS	HALT AFDOENINGEN (bron: AURAH)										
	Zuid Holland Zuid	1)	632	700	648	755	806	650	707	738	139
	RAAD VOOR DE KINDERBESCHERMING (bron: MIS)										
	Basisonderzoeken PV		484	699	717	753	620	642	637	659	221
	Basisonderzoeken IVS		127	134	121	257	230	233	138	113	35
	OM AFDOENINGEN (bron: COMPAS)										
	Instroom Minderjarigen		817	1.115	1.100	1.170	970	965	1.003	954	284
	Taakstraffen		312	416	420	320	280	296	238	305	85
	Sepot (onvoorwaardelijk) - % van het totaal OM afdoeningen		5%	5%	9%	7%	11%	18%	14%	14%	17%
	ZM AFDOENINGEN (bron: COMPAS)										
	Dagvaardens EK		197	286	350	540	410	385	435	377	139
	Dagvaardens MK		67	50	55	70	80	44	43	66	18
	Aanhoudingen EK		72	69	65	110	0	120	91	101	15
	Aanhoudingen MK		16	19	15	20	20	11	14	28	8
	Taakstraffen		186	149	190	370	320	246	249	233	65
	PLJ-maatregel				5	6	11	10	11	9	2
	Jeugd detentie (onvoorwaardelijk)				55	50	100	51	50	51	11
RAAD VOOR DE KINDERBESCHERMING (bron: MIS)											
Taakstraffen totaal (officiersmodel en rechtersmodel)	*	410	694	610	710	763	598	526	540	204	
DJI (bron: IJZ)											
Aangemeld bij DJI - (voorgenomen) inbewaringstelling		88	78	90	143	166	95	92	82	18	
Geplaatst in een opvanginrichting		74	68	79	118	133	79	79	76	16	
LEER-PLICHT	LEERPLICHT (bron: Compas)										
	Instroom LW69 art 2/1 (luxe-verzuim)		1.619	2.417	2.045	2.664	2.994	3.116	3.608	69	35
	Instroom LW69 art 2/3 (spijbelen)		986	1.426	1.750	2.254	2.519	2.888	3.434	70	27
	Beoordeling OM binnen 3 mnd na eerste verhoor LW69 art 2/1		24%	41%	51%	74%	70%	76%	80%	56%	50%
	Beoordeling OM binnen 3 mnd na eerste verhoor LW69 art 2/3		13%	28%	45%	74%	66%	54%	75%	47%	36%

1) Tot en met 2005 cijfer samengesteld uit cijfers van de Halt-regio's Dordrecht en Gorinchem, in 2006 allen Dordrecht, vanaf 2007 Zuid-Holland Zuid

GRONINGEN

2001 2002 2003 2004 2005 2006 2007 2008 2009-I

KALSBEEKNORMEN	POLITIE		2001	2002	2003	2004	2005	2006	2007	2008	2009-I
	Ontvangst pv bij parket binnen 1 maand na eerste verhoor			27%	30%	67%	76%	73%	57%	64%	73%
	PL01 Groningen		28%	30%	66%	76%	74%	57%	65%	73%	75%
POLITIE + OM											
	Beoordeling OM binnen 3 mnd na eerste verhoor (tbv OM afdoening)		27%	42%	84%	88%	88%	72%	64%	65%	52%
POLITIE + OM + ZM											
	Vonnis door rechter(s) binnen 6 maanden na eerste verhoor		21%	21%	49%	51%	65%	61%	48%	61%	59%
POLITIE + HALT											
	Ontvangst LOF binnen 7 dgn na 1e verhoor	1)	30%	37%	29%	35%	26%	29%	62%	77%	72%
POLITIE + HALT											
	Start Halt-werkzaamh. binnen 2 mnd na 1e verhoor	1)	54%	58%	69%	62%	62%	33%	49%	74%	78%

AFGELEIDE NORMEN PER ORGANISATIE(S)	HALT		2001	2002	2003	2004	2005	2006	2007	2008	2009-I
		Instream - start werkzaamheden binnen 55 dgn	1)	65%	67%	81%	74%	81%	54%	60%	82%
RAAD VOOR DE KINDERBESCHERMING											
	Uitvoer Basisonderzoek (pv+ivs) binnen 40 dgn na ontvangst melding		60%	38%	68%	85%	90%	86%	86%	80%	76%
	Taakstraf uitgevoerd binnen 160 dgn na melding bij Raad		75%	84%	83%	82%	88%	85%	76%	74%	63%
OM											
	Instream - 1e beoordeling binnen 2 maanden		46%	68%	92%	93%	88%	87%	87%	92%	88%
OM-ZM											
	zittingsgereedheid - 1e zitting < 6 wk EK		35%	33%	41%	41%	39%	35%	37%	59%	53%
	zittingsgereedheid - 1e zitting < 12 wk MK		8%	18%	29%	29%	19%	15%	58%	74%	83%
ZM											
	eindvonnis EK op 1e zitting		80%	70%	84%	84%	84%	87%	85%	88%	82%
	1e zitting - eindvonnis EK < 6 wk		82%	79%	85%	86%	86%	88%	86%	89%	83%
	1e zitting - eindvonnis MK < 12 wk		80%	78%	89%	81%	83%	79%	82%	70%	100%

PRODUCTIECIJFERS	HALT AFDOENINGEN (bron: AURAH)		2001	2002	2003	2004	2005	2006	2007	2008	2009-I
		Groningen / Noord Nederland	1)	592	665	655	685	679	692	1.815	1.888
RAAD VOOR DE KINDERBESCHERMING (bron: MIS)											
	Basisonderzoeken PV		449	600	624	848	877	884	1069	1517	538
	Basisonderzoeken IVS		119	103	119	127	133	139	148	159	47
OM AFDOENINGEN (bron: COMPAS)											
	Instream Minderjarigen		897	951	1.200	1.070	1.100	1.284	1.311	1.173	360
	Taakstraffen		223	235	370	360	280	487	396	317	96
	Sepot (onvoorwaardelijk) - % van het totaal OM afdoeningen		18%	14%	10%	12%	13%	8%	10%	9%	14%
ZM AFDOENINGEN (bron: COMPAS)											
	Dagvaarden EK		199	271	350	300	280	361	380	424	113
	Dagvaarden MK		78	17	10	20	10	8	7	5	2
	Aanhoudingen EK		39	60	50	40	40	47	59	58	21
	Aanhoudingen MK		40	13	15	40	30	28	27	22	7
	Taakstraffen		146	168	200	190	200	213	294	392	80
	PIJ-maatregel				6	14	17	8	12	1	
	Jeugd detentie (onvoorwaardelijk)				30	40	50	37	44	30	14
RAAD VOOR DE KINDERBESCHERMING (bron: MIS)		*									
	Taakstraffen totaal (officiersmodel en rechtersmodel)		452	502	564	608	577	531	607	1208	379
DJI (bron: IJZ)											
	Aangemeld bij DJI - (voorgenomen) inbewaringstelling		43	23	40	80	52	76	70	62	18
	Geplaatst in een opvanginrichting		41	22	40	78	47	70	52	52	15

LEER-PLICHT	LEERPLICHT (bron: Compas)		2001	2002	2003	2004	2005	2006	2007	2008	2009-I
		Instream LW69 art 2/1 (luxe-verzuim)		1.619	2.417	2.045	2.664	2.994	3.116	3.608	57
	Instream LW69 art 2/3 (spijbelen)		986	1.426	1.750	2.254	2.519	2.888	3.434	118	32
	Beoordeling OM binnen 3 mnd na eerste verhoor LW69 art 2/1		47%	84%	97%	87%	87%	82%	54%	61%	88%
	Beoordeling OM binnen 3 mnd na eerste verhoor LW69 art 2/3		50%	84%	87%	89%	83%	75%	73%	60%	69%

1) Tot en met 2006 Halt-regio Groningen.

Vanaf 2007 Noord Nederland; Het resultaat is het totaal van de vroegere Halt-regio's Drente, Emmen, Friesland, Groningen en Stellingwerven

HAARLEM

		2001	2002	2003	2004	2005	2006	2007	2008	2009-I
KALSBEEKNORMEN	POLITIE									
	Ontvangst pv bij parket binnen 1 maand na eerste verhoor	27%	38%	60%	76%	66%	73%	74%	71%	75%
	PL11 Zaanstreek-Waterland	30%	45%	64%	78%	64%	69%	73%	68%	70%
	PL12 Kennemerland	25%	35%	57%	79%	74%	80%	80%	78%	83%
	POLITIE + OM									
	Beoordeling OM binnen 3 mnd na eerste verhoor (tbv OM afdoening)	14%	32%	61%	71%	71%	85%	83%	81%	85%
	POLITIE + OM + ZM									
	Vonnis door rechter(s) binnen 6 maanden na eerste verhoor	22%	21%	33%	44%	23%	45%	55%	58%	84%
	POLITIE + HALT									
	Ontvangst LOF binnen 7 dgn na 1e verhoor Kennemerland 1)	16%	25%	55%	93%	92%	92%	92%	90%	95%
Zaanstreek - Waterland 2)	19%	22%	38%	77%	78%	78%	80%	76%	73%	
POLITIE + HALT										
Start Halt-werkzaamh. binnen 2 mnd na 1e verhoor	59%	54%	75%	83%	81%	84%	83%	80%	80%	
Kennemerland 1)	53%	54%	75%	83%	82%	88%	87%	77%	77%	
Zaanstreek - Waterland 2)	73%	54%	74%	81%	80%	78%	77%	85%	86%	
AFGELEIDE NORMEN PER ORGANISATIE(S)	HALT									
	Instream - start werkzaamheden binnen 55 dgn	86%	82%	85%	83%	83%	86%	85%	84%	83%
	Kennemerland 1)	83%	86%	85%	83%	83%	90%	88%	79%	79%
	Zaanstreek - Waterland 2)	91%	75%	86%	84%	83%	79%	82%	90%	91%
	RAAD VOOR DE KINDERBESCHERMING									
	Uitvoer Basisonderzoek (pv+ivs) binnen 40 dgn na ontvangst melding	10%	25%	39%	63%	60%	62%	51%	53%	53%
	Taakstraf uitgevoerd binnen 160 dgn na melding bij Raad	79%	78%	82%	90%	92%	82%	78%	86%	88%
	OM									
	Instream - 1e beoordeling binnen 2 maanden	43%	62%	80%	74%	70%	85%	89%	86%	95%
	OM-ZM									
zittingsgereedheid - 1e zitting < 6 wk EK	76%	84%	31%	33%	28%	37%	43%	44%	65%	
zittingsgereedheid - 1e zitting < 12 wk MK	22%	16%	20%	22%	13%	26%	67%	63%	87%	
ZM										
eindvonnis EK op 1e zitting	75%	85%	82%	79%	90%	86%	87%	88%	90%	
1e zitting - eindvonnis EK < 6 wk	77%	86%	83%	82%	93%	90%	90%	91%	94%	
1e zitting - eindvonnis MK < 12 wk	81%	65%	87%	82%	76%	81%	79%	76%	90%	
PRODUCTIECIJFERS	HALT AFDOENINGEN (bron: AURAH)									
	Totaal	894	920	1.136	1.062	1.266	1.321	1.541	1.238	589
	Kennemerland 1)	587	595	771	786	818	817	892	754	399
	Zaanstreek - Waterland 2)	307	325	365	276	448	504	649	484	190
	RAAD VOOR DE KINDERBESCHERMING (bron: MIS)									
	Basisonderzoeken PV	801	865	787	949	1.141	1.170	1.307	1.272	461
	Basisonderzoeken IVS	144	216	176	272	234	234	275	216	79
	OM AFDOENINGEN (bron: COMPAS)									
	Instream Minderjarigen	1.532	1.421	1.400	1.570	1.660	1.783	1.778	1.634	542
	Taakstraffen	513	462	530	500	410	543	547	549	164
	Sepot (onvoorwaardelijk) - % van het totaal OM afdoeningen	25%	10%	13%	12%	13%	8%	8%	11%	10%
	ZM AFDOENINGEN (bron: COMPAS)									
	Dagvaarden EK	279	437	370	430	510	659	669	685	276
	Dagvaarden MK	44	46	60	80	60	78	65	29	29
	Aanhoudingen EK	57	67	60	70	60	122	95	103	25
	Aanhoudingen MK	17	24	35	40	30	39	26	16	5
	Taakstraffen	169	185	250	180	290	512	516	427	113
	PLJ-maatregel			1	2	10	6	11	3	
	Jeugddetentie (onvoorwaardelijk)			100	100	130	101	108	90	18
	RAAD VOOR DE KINDERBESCHERMING (bron: MIS)									
Taakstraffen totaal (officiersmodel en rechtersmodel)	622	795	895	875	823	1.055	1.257	1.188	378	
DJI (bron: IJZ)										
Aangemeld bij DJI - (voorgenomen) inbewaringstelling	92	145	158	224	151	190	135	111	52	
Geplaatst in een opvanginrichting	88	127	142	192	106	160	105	94	45	
LEER-PLICHT	LEERPLICHT (bron: Compas)									
	Instream LW69 art 2/1 (luxe-verzuim)	1.619	2.417	2.045	2.664	2.994	3.116	3.608	107	17
	Instream LW69 art 2/3 (spijbelen)	986	1.426	1.750	2.254	2.519	2.888	3.434	131	42
	Beoordeling OM binnen 3 mnd na eerste verhoor LW69 art 2/1	49%	64%	60%	63%	43%	47%	72%	73%	76%
	Beoordeling OM binnen 3 mnd na eerste verhoor LW69 art 2/3	36%	30%	50%	43%	18%	47%	85%	66%	74%

- 1) Tot en met 2007 de Halt-regio's Haarlem, Haarlemmermeer/Aalsmeer, IJmond Noord en Kennemerland Zuid
 2) Tot en met 2007 de Halt-regio's Waterland en Zaanstreek

's HERTOGENBOSCH / EINDHOVEN

2001 2002 2003 2004 2005 2006 2007 2008 2009-1

KALSBEEKNORMEN	POLITIE										
	Ontvangst pv bij parket binnen 1 maand na eerste verhoor		51%	63%	69%	74%	75%	70%	70%	68%	73%
		PL21 Brabant Noord	47%	67%	77%	79%	81%	78%	80%	83%	80%
		PL22 Brabant Zuid-Oost	55%	56%	64%	67%	71%	63%	61%	60%	69%
	POLITIE + OM										
	Beoordeling OM binnen 3 mnd na eerste verhoor (tbv OM afdoening)		32%	61%	72%	73%	72%	75%	67%	72%	78%
		Brabant Noord		55%	78%	75%	66%				
		Brabant Zuid-Oost		66%	66%	71%	79%				
	POLITIE + OM + ZM										
	Vonnis door rechter(s) binnen 6 maanden na eerste verhoor		21%	34%	55%	58%	55%	59%	57%	53%	63%
POLITIE + HALT											
Ontvangst LOF binnen 7 dgn na 1e verhoor	1)	17%	21%	28%	50%	63%	63%	68%	73%	85%	
POLITIE + HALT											
Start Halt-werkzaamh. binnen 2 mnd na 1e verhoor	1)	50%	53%	71%	66%	74%	72%	71%	67%	88%	

AFGELEIDE NORMEN PER ORGANISATIE(S)	HALT											
	Instream - start werkzaamheden binnen 55 dgn	1)	75%	72%	86%	77%	84%	81%	80%	75%	88%	
	RAAD VOOR DE KINDERBESCHERMING											
	Uitvoer Basisonderzoek (pv+ivs) binnen 40 dgn na ontvangst melding			50%	50%	69%	93%	68%	55%	68%	71%	
		Eindhoven		33%	45%	64%	66%	68%	53%	71%	78%	
		's Hertogenbosch		19%	65%	54%	74%	64%	68%	57%	64%	62%
	Taakstraf uitgevoerd binnen 160 dgn na melding bij Raad			80%	89%	90%	283%	83%	85%	81%	76%	
		Eindhoven		78%	87%	91%	92%	83%	86%	82%	79%	
		's Hertogenbosch		72%	83%	91%	89%	88%	82%	83%	79%	
	OM											
	Instream - 1e beoordeling binnen 2 maanden			49%	66%	68%	75%	73%	82%	76%	83%	
	OM-ZM											
	zittingsgereedheid - 1e zitting < 6 wk EK			54%	48%	29%	30%	37%	37%	36%	36%	52%
	zittingsgereedheid - 1e zitting < 12 wk MK			38%	16%	27%	29%	27%	12%	75%	79%	64%
	ZM											
eindvonnis EK op 1e zitting			78%	82%	89%	89%	89%	89%	86%	86%	84%	
1e zitting - eindvonnis EK < 6 wk			79%	84%	90%	90%	90%	90%	87%	87%	84%	
1e zitting - eindvonnis MK < 12 wk			57%	52%	73%	76%	76%	65%	54%	60%	50%	

PRODUCTIECIJFERS	HALT AFDOENINGEN (bron: AURAH)										
	Oost-Brabant	1)	1.535	1.990	1.908	2.761	2.692	2.779	2.314	2.111	1.014
	RAAD VOOR DE KINDERBESCHERMING (bron: MIS)										
	Basisonderzoeken PV	(totaal)	922	1.110	1.219	1.678	1.224	1.892	2.129	2.090	664
		Eindhoven	481	462	513	842	930	890	949	1.062	361
		's Hertogenbosch	441	648	706	836	874	1.002	1.180	1.028	303
	Basisonderzoeken IVS	(totaal)	432	392	486	452	356	408	329	297	93
		Eindhoven	256	235	286	214	265	266	180	175	44
		's Hertogenbosch	176	157	200	238	191	142	149	122	49
	OM AFDOENINGEN (bron: COMPAS)										
	Instream Minderjarigen		2.074	2.036	2.300	2.250	2.280	2.320	2.533	2.239	697
	Taakstraffen		661	1.126	940	1.270	1.080	955	970	548	144
	Sept (onvoorwaardelijk) - % van het totaal OM afdoeningen		20%	11%	9%	10%	9%	8%	9%	11%	10%
	ZM AFDOENINGEN (bron: COMPAS)										
	Dagvaarden EK		359	424	560	560	580	650	724	727	217
	Dagvaarden MK		37	21	15	20	60	48	52	61	23
	Aanhoudingen EK		59	67	60	70	50	87	105	111	34
	Aanhoudingen MK		17	24	5	10	20	25	28	35	9
	Taakstraffen		116	136	210	330	340	438	489	1.048	337
	PLJ-maatregel				7	4	13	17	11	10	5
Jeugddetentie (onvoorwaardelijk)				65	60	140	140	108	95	18	
RAAD VOOR DE KINDERBESCHERMING (bron: MIS)											
Taakstraffen totaal (officiersmodel en rechtersmodel)	*	1.202	1.723	1.669	1.922	580	1.954	2.046	1.923	702	
	Eindhoven	696	1.055	959	983	1.025	1.012	1.148	1.046	408	
	's Hertogenbosch	496	668	710	939	795	942	898	877	294	
DJI (bron: IJZ)											
Aangemeld bij DJI - (voorgenomen) inbewaringstelling		220	223	355	282	350	251	228	180	65	
Geplaatst in een opvanginrichting		197	203	324	234	263	216	186	145	54	

LEER-PLICHT	LEERPLICHT (bron: Compas)										
	Instream LW69 art 2/1 (luxe-verzuim)		1.619	2.417	2.045	2.664	2.994	3.116	3.608	175	67
	Instream LW69 art 2/3 (spijbelen)		986	1.426	1.750	2.254	2.519	2.888	3.434	354	146
	Beoordeling OM binnen 3 mnd na eerste verhoor LW69 art 2/1		14%	20%	45%	38%	37%	42%	50%	45%	48%
	Beoordeling OM binnen 3 mnd na eerste verhoor LW69 art 2/3		19%	9%	6%	12%	8%	7%	17%	31%	36%

1) 's Hertogenbosch, Land van Cuijk en Tilburg zijn samengevoegd in 2003 tot Brabant Centraal. In 2006 met Eindhoven, Helmand en Oss samengevoegd tot Oost-Brabant.

LEEWARDEN

2001 2002 2003 2004 2005 2006 2007 2008 2009-I

		2001	2002	2003	2004	2005	2006	2007	2008	2009-I	
KALSBEEKNORMEN	POLITIE										
	Ontvangst pv bij parket binnen 1 maand na eerste verhoor	49%	50%	55%	69%	69%	71%	74%	78%	74%	
	PL02 Frylan	50%	51%	56%	70%	70%	73%	74%	79%	78%	
	POLITIE + OM										
	Beoordeling OM binnen 3 mnd na eerste verhoor (tbv OM afdoening)	52%	62%	67%	79%	79%	77%	77%	79%	76%	
	POLITIE + OM + ZM										
	Vonnis door rechter(s) binnen 6 maanden na eerste verhoor	42%	50%	49%	73%	58%	44%	35%	20%	12%	
POLITIE + HALT											
Ontvangst LOF binnen 7 dgn na 1e verhoor	1)	44%	47%	47%	25%	70%	78%	x	x	x	
POLITIE + HALT											
Start Halt-werkzaamh. binnen 2 mnd na 1e verhoor	1)	70%	69%	57%	64%	73%	76%	x	x	x	
AFGELEIDE NORMEN PER ORGANISATIE(S)	HALT										
	Instream - start werkzaamheden binnen 55 dgn	1)	78%	72%	62%	80%	81%	81%	x	x	x
	RAAD VOOR DE KINDERBESCHERMING										
	Uitvoer Basisonderzoek (pv+ivs) binnen 40 dgn na ontvangst melding		32%	22%	60%	65%	49%	50%	52%	63%	57%
	Taakstraf uitgevoerd binnen 160 dgn na melding bij Raad		84%	69%	87%	89%	89%	87%	89%	87%	83%
	OM										
	Instream - 1e beoordeling binnen 2 maanden		49%	75%	92%	94%	85%	80%	75%	73%	77%
	OM-ZM										
	zittingsgereedheid - 1e zitting < 6 wk EK		71%	52%	49%	56%	42%	32%	24%	17%	24%
	zittingsgereedheid - 1e zitting < 12 wk MK		20%	18%	15%	15%	20%	14%	50%	54%	46%
ZM											
eindvonnis EK op 1e zitting		71%	80%	79%	88%	91%	90%	91%	88%	91%	
1e zitting - eindvonnis EK < 6 wk		77%	87%	81%	92%	92%	91%	93%	90%	94%	
1e zitting - eindvonnis MK < 12 wk		79%	90%	94%	88%	82%	87%	88%	85%	92%	
PRODUCTIECIJFERS	HALT AFDOENINGEN (bron: AURAH)										
	Friesland en De Stellingwerven / Noord Nederland	1)	536	691	674	45	754	531	x	x	x
	RAAD VOOR DE KINDERBESCHERMING (bron: MIS)										
	Basisonderzoeken PV		524	527	662	924	1.065	1.260	1.303	1.330	445
	Basisonderzoeken IVS		90	142	116	111	176	109	136	113	41
	OM AFDOENINGEN (bron: COMPAS)										
	Instream Minderjarigen		902	849	990	1.110	1.430	1.399	1.652	1.519	442
	Taakstraffen		277	330	340	450	480	529	560	329	80
	Sepot (onvoorwaardelijk) - % van het totaal OM afdoeningen		13%	10%	8%	6%	8%	8%	11%	6%	9%
	ZM AFDOENINGEN (bron: COMPAS)										
	Dagvaardens EK		242	241	220	260	290	281	353	404	135
	Dagvaardens MK		36	24	30	30	50	63	54	74	29
	Aanhoudingen EK		30	43	40	30	40	30	39	41	9
	Aanhoudingen MK		14	9	5	10	20	14	21	16	3
	Taakstraffen		125	160	130	150	180	218	203	597	166
	PLJ-maatregel				4	4	12	8	3	5	1
	Jeugd detentie (onvoorwaardelijk)				20	30	40	38	30	37	7
RAAD VOOR DE KINDERBESCHERMING (bron: MIS)											
Taakstraffen totaal (officiersmodel en rechtersmodel)	*	344	601	674	688	808	927	1.062	1.078	276	
DJI (bron: IJZ)											
Aangemeld bij DJI - (voorgenomen) inbewaringstelling		25	22	16	25	63	53	56	53	27	
Geplaatst in een opvanginrichting		20	21	4	24	61	45	50	45	23	
LEER-PLICHT	LEERPLICHT (bron: Compas)										
	Instream LW69 art 2/1 (luxe-verzuim)		1.619	2.417	2.045	2.664	2.994	3.116	3.608	69	31
	Instream LW69 art 2/3 (spijbelen)		986	1.426	1.750	2.254	2.519	2.888	3.434	109	46
	Beoordeling OM binnen 3 mnd na eerste verhoor LW69 art 2/1		11%	14%	19%	38%	40%	30%	53%	47%	78%
	Beoordeling OM binnen 3 mnd na eerste verhoor LW69 art 2/3		27%	9%	0%	0%	6%	1%	3%	2%	0%

1) Tot en met 2006 Halt-regio's Friesland en De Stellingwerven.
Vanaf 2007 Noord Nederland; Het resultaat is het totaal van de vroegere Halt-regio's Drente, Emmen, Friesland, Groningen en Stellingwerven. Zie Groningen

MAASTRICHT

2001 2002 2003 2004 2005 2006 2007 2008 2009-I

KALSBEEKNORMEN	POLITIE		2001	2002	2003	2004	2005	2006	2007	2008	2009-I
	Ontvangst pv bij parket binnen 1 maand na eerste verhoor			49%	48%	52%	64%	60%	64%	61%	66%
	PL24 Limburg-Zuid		48%	46%	48%	63%	61%	63%	63%	70%	76%
	POLITIE + OM										
	Beoordeling OM binnen 3 mnd na eerste verhoor (tbv OM afdoening)		59%	51%	66%	72%	84%	86%	77%	69%	71%
	POLITIE + OM + ZM										
	Vonnis door rechter(s) binnen 6 maanden na eerste verhoor		24%	27%	36%	58%	62%	61%	57%	56%	71%
	POLITIE + HALT										
	Ontvangst LOF binnen 7 dgn na 1e verhoor	1)	16%	13%	19%	46%	61%	58%	62%	58%	64%
	POLITIE + HALT										
	Start Halt-werkzaamh. binnen 2 mnd na 1e verhoor	1)	46%	29%	41%	59%	39%	88%	49%	57%	55%

AFGELEIDE NORMEN PER ORGANISATIE(S)	HALT		2001	2002	2003	2004	2005	2006	2007	2008	2009-I
	Instream - start werkzaamheden binnen 55 dgn		1)	72%	52%	61%	75%	48%	38%	60%	69%
	RAAD VOOR DE KINDERBESCHERMING										
Uitvoer Basisonderzoek (pv+ivs) binnen 40 dgn na ontvangst melding			69%	67%	68%	71%	65%	70%	52%	69%	76%
Taakstraf uitgevoerd binnen 160 dgn na melding bij Raad			82%	89%	92%	77%	77%	82%	69%	82%	66%
	OM										
Instream - 1e beoordeling binnen 2 maanden			78%	65%	82%	86%	93%	92%	84%	78%	76%
	OM-ZM										
zittingsgereedheid - 1e zitting < 6 wk EK			59%	40%	83%	67%	62%	53%	53%	58%	62%
zittingsgereedheid - 1e zitting < 12 wk MK			7%	9%	8%	22%	20%	9%	61%	67%	33%
	ZM										
eindvonnis EK op 1e zitting			69%	80%	84%	80%	79%	86%	82%	83%	88%
1e zitting - eindvonnis EK < 6 wk			75%	87%	87%	81%	82%	88%	85%	84%	89%
1e zitting - eindvonnis MK < 12 wk			82%	83%	77%	82%	64%	69%	66%	73%	91%

PRODUCTIECIJFERS	HALT AFDOENINGEN (bron: AURAH)		2001	2002	2003	2004	2005	2006	2007	2008	2009-I
	Limburg Zuid		1)	732	766	663	669	928	740	820	722
	RAAD VOOR DE KINDERBESCHERMING (bron: MIS)										
Basisonderzoeken PV			487	651	764	797	876	817	892	964	258
Basisonderzoeken IVS			103	133	120	129	119	139	130	134	52
	OM AFDOENINGEN (bron: COMPAS)										
Instream Minderjarigen			737	901	1.000	1.080	1.200	1.050	1.178	1.134	340
Taakstraffen			285	196	300	240	250	241	202	430	126
Sepot (onvoorwaardelijk) - % van het totaal OM afdoeningen			9%	11%	11%	8%	8%	10%	13%	13%	10%
	ZM AFDOENINGEN (bron: COMPAS)										
Dagvaarden EK			178	408	390	540	460	406	502	499	196
Dagvaarden MK			49	46	85	90	60	53	96	58	29
Aanhoudingen EK			71	68	80	120	30	77	95	112	27
Aanhoudingen MK			11	8	35	40	40	26	47	42	7
Taakstraffen			180	169	330	360	310	359	321	192	86
PLJ-maatregel					10	6	6	14	8	6	1
Jeugd detentie (onvoorwaardelijk)					35	70	60	50	36	28	3
	RAAD VOOR DE KINDERBESCHERMING (bron: MIS)										
Taakstraffen totaal (officiersmodel en rechtersmodel)		*	530	498	703	722	802	701	716	746	219
	DJI (bron: IJZ)										
Aangemeld bij DJI - (voorgenomen) inbewaringstelling			65	58	60	63	85	84	56	72	29
Geplaatst in een opvanginrichting			56	57	58	62	65	79	50	55	24

LEER-PLICHT	LEERPLICHT (bron: Compas)		2001	2002	2003	2004	2005	2006	2007	2008	2009-I
	Instream LW69 art 2/1 (luxe-verzuim)			1.619	2.417	2.045	2.664	2.994	3.116	3.608	169
Instream LW69 art 2/3 (spijbelen)			986	1.426	1.750	2.254	2.519	2.888	3.434	184	92
Beoordeling OM binnen 3 mnd na eerste verhoor LW69 art 2/1			34%	33%	38%	41%	49%	35%	25%	27%	21%
Beoordeling OM binnen 3 mnd na eerste verhoor LW69 art 2/3			24%	28%	36%	44%	46%	25%	14%	13%	10%

1) Tot en met 2005 de Haltregio's Maastricht, Oostelijk Zuid Limburg / Landgraaf en Westelijke Mijnstreek, vanaf 2006 Limburg Zuid

MIDDELBURG

2001 2002 2003 2004 2005 2006 2007 2008 2009-I

KALSBEEKNORMEN	POLITIE		2001	2002	2003	2004	2005	2006	2007	2008	2009-I
	Ontvangst pv bij parket binnen 1 maand na eerste verhoor			28%	27%	54%	77%	65%	71%	80%	79%
PL19 Zeeland			28%	25%	55%	77%	65%	72%	81%	81%	87%
POLITIE + OM											
Beoordeling OM binnen 3 mnd na eerste verhoor (tbv OM afdoening)			41%	54%	72%	78%	72%	77%	85%	91%	90%
POLITIE + OM + ZM											
Vonnis door rechter(s) binnen 6 maanden na eerste verhoor			27%	31%	52%	57%	63%	76%	74%	62%	76%
POLITIE + HALT											
Ontvangst LOF binnen 7 dgn na 1e verhoor		1)	19%	9%	5%	22%	24%	43%	76%	92%	91%
POLITIE + HALT											
Start Halt-werkzaamh. binnen 2 mnd na 1e verhoor		1)	47%	61%	56%	43%	39%	46%	42%	83%	97%

AFGELEIDE NORMEN PER ORGANISATIE(S)	HALT		2001	2002	2003	2004	2005	2006	2007	2008	2009-I
	Instroom - start werkzaamheden binnen 55 dgn		1)	61%	86%	81%	66%	73%	61%	46%	83%
RAAD VOOR DE KINDERBESCHERMING											
Uitvoer Basisonderzoek (pv+ivs) binnen 40 dgn na ontvangst melding			10%	16%	39%	58%	71%	71%	61%	64%	66%
Taakstraf uitgevoerd binnen 160 dgn na melding bij Raad			53%	76%	70%	80%	81%	88%	83%	91%	87%
OM											
Instroom - 1e beoordeling binnen 2 maanden			61%	65%	90%	93%	87%	91%	83%	93%	90%
OM-ZM											
zittingsgereedheid - 1e zitting < 6 wk EK			36%	64%	61%	66%	62%	64%	47%	54%	61%
zittingsgereedheid - 1e zitting < 12 wk MK			16%	12%	8%	36%	30%	25%	77%	73%	60%
ZM											
eindvonnis EK op 1e zitting			86%	83%	83%	82%	83%	84%	85%	84%	81%
1e zitting - eindvonnis EK < 6 wk			87%	85%	86%	84%	87%	85%	87%	84%	81%
1e zitting - eindvonnis MK < 12 wk			60%	69%	87%	94%	95%	85%	86%	68%	100%

PRODUCTIECIJFERS	HALT AFDOENINGEN (bron: AURAH)		2001	2002	2003	2004	2005	2006	2007	2008	2009-I
	Zeeland			224	424	551	539	606	525	384	474
RAAD VOOR DE KINDERBESCHERMING (bron: MIS)		*									
Basisonderzoeken PV			334	378	423	479	432	501	608	632	204
Basisonderzoeken IVS			119	98	127	116	119	83	96	99	34
OM AFDOENINGEN (bron: COMPAS)											
Instroom Minderjarigen			648	660	820	760	690	882	872	823	245
Taakstraffen			146	184	290	220	240	276	197	288	68
Sepot (onvoorwaardelijk) - % van het totaal OM afdoeningen			6%	11%	4%	4%	3%	6%	8%	5%	5%
ZM AFDOENINGEN (bron: COMPAS)											
Dagvaarden EK			202	214	320	320	210	301	354	330	118
Dagvaarden MK			13	12	15	20	20	22	31	23	8
Aanhoudingen EK			29	40	55	60	40	56	64	65	23
Aanhoudingen MK			4	2	5	10	10	6	14	6	3
Taakstraffen			139	160	190	240	170	230	256	289	56
PLJ-maatregel					6	2	7	12	5	5	
Jeugddetentie (onvoorwaardelijk)					30	30	30	38	29	19	10
RAAD VOOR DE KINDERBESCHERMING (bron: MIS)		*									
Taakstraffen totaal (officiersmodel en rechtersmodel)			279	357	506	482	513	510	521	627	170
DJI (bron: IJZ)											
Aangemeld bij DJI - (voorgenomen) inbewaringstelling			27	21	51	32	47	58	57	58	26
Geplaatst in een opvanginrichting			22	21	50	31	40	47	42	42	17

LEER-PLICHT	LEERPLICHT (bron: Compas)		2001	2002	2003	2004	2005	2006	2007	2008	2009-I
	Instroom LW69 art 2/1 (luxe-verzuim)			1.619	2.417	2.045	2.664	2.994	3.116	3.608	94
Instroom LW69 art 2/3 (spijbelen)			986	1.426	1.750	2.254	2.519	2.888	3.434	63	43
Beoordeling OM binnen 3 mnd na eerste verhoor LW69 art 2/1			20%	8%	0%	20%	13%	26%	31%	76%	95%
Beoordeling OM binnen 3 mnd na eerste verhoor LW69 art 2/3			50%	0%	40%	20%	13%	18%	33%	88%	98%

1) Oosterschelde regio, Walcheren en Zeeuwsch Vlaanderen zijn in 2006 samengevoegd tot Halt Zeeland

ROERMOND

2001 2002 2003 2004 2005 2006 2007 2008 2009-I

KALSBEEKNORMEN	POLITIE		2001	2002	2003	2004	2005	2006	2007	2008	2009-I
	Ontvangst pv bij parket binnen 1 maand na eerste verhoor			63%	62%	58%	64%	71%	68%	59%	68%
PL23 Limburg-Noord			63%	62%	60%	64%	72%	69%	61%	72%	62%
POLITIE + OM											
Beoordeling OM binnen 3 mnd na eerste verhoor (tbv OM afdoening)			62%	61%	66%	68%	69%	75%	78%	80%	72%
POLITIE + OM + ZM											
Vonnis door rechter(s) binnen 6 maanden na eerste verhoor			44%	58%	56%	66%	58%	49%	50%	50%	54%
POLITIE + HALT											
Ontvangst LOF binnen 7 dgn na 1e verhoor		1)	65%	38%	30%	62%	63%	68%	66%	79%	83%
POLITIE + HALT											
Start Halt-werkzaamh. binnen 2 mnd na 1e verhoor		1)	92%	65%	72%	64%	57%	79%	74%	78%	69%

AFGELEIDE NORMEN PER ORGANISATIE(S)	HALT		2001	2002	2003	2004	2005	2006	2007	2008	2009-I
	Instroom - start werkzaamheden binnen 55 dgn		1)	85%	68%	82%	72%	66%	87%	85%	83%
RAAD VOOR DE KINDERBESCHERMING											
Uitvoer Basisonderzoek (pv+ivs) binnen 40 dgn na ontvangst melding			32%	33%	34%	76%	77%	72%	75%	73%	73%
Taakstraf uitgevoerd binnen 160 dgn na melding bij Raad			75%	86%	90%	90%	84%	83%	77%	79%	80%
OM											
Instroom - 1e beoordeling binnen 2 maanden			74%	78%	84%	84%	82%	84%	94%	89%	84%
OM-ZM											
zittingsgereedheid - 1e zitting < 6 wk EK			49%	55%	67%	69%	64%	63%	58%	42%	43%
zittingsgereedheid - 1e zitting < 12 wk MK			15%	19%	41%	24%	14%	19%	73%	80%	69%
ZM											
eindvonnis EK op 1e zitting			74%	81%	84%	87%	89%	87%	84%	81%	86%
1e zitting - eindvonnis EK < 6 wk			83%	86%	90%	93%	92%	90%	87%	87%	90%
1e zitting - eindvonnis MK < 12 wk			93%	76%	85%	87%	84%	87%	81%	81%	82%

PRODUCTIECIJFERS	HALT AFDOENINGEN (bron: AURAH)		2001	2002	2003	2004	2005	2006	2007	2008	2009-I
	Limburg Noord		1)	783	607	779	568	554	642	750	592
RAAD VOOR DE KINDERBESCHERMING (bron: MIS)											
Basisonderzoeken PV			325	428	531	735	754	662	705	626	211
Basisonderzoeken IVS			92	102	106	157	142	126	91	112	33
OM AFDOENINGEN (bron: COMPAS)											
Instroom Minderjarigen			704	676	830	1.050	1.080	882	1.013	963	239
Taakstraffen			248	219	240	300	300	278	203	231	72
Sepot (onvoorwaardelijk) - % van het totaal OM afdoeningen			7%	6%	8%	6%	8%	7%	17%	17%	13%
ZM AFDOENINGEN (bron: COMPAS)											
Dagvaarden EK			213	308	280	430	420	376	320	346	143
Dagvaarden MK			44	39	30	60	30	64	43	30	8
Aanhoudingen EK			57	47	50	40	50	77	55	53	24
Aanhoudingen MK			11	26	10	10	20	26	19	18	7
Taakstraffen			157	184	200	220	270	251	272	207	75
PLJ-maatregel					7	5	7	11	4	6	1
Jeugddetentie (onvoorwaardelijk)					30	60	70	65	70	59	8
RAAD VOOR DE KINDERBESCHERMING (bron: MIS)		*									
Taakstraffen totaal (officiersmodel en rechtersmodel)			518	498	530	570	604	617	575	469	205
DJI (bron: IJZ)											
Aangemeld bij DJI - (voorgenomen) inbewaringstelling			80	52	74	101	123	101	79	72	29
Geplaatst in een opvanginrichting			67	44	67	84	28	90	71	69	28

LEER-PLICHT	LEERPLICHT (bron: Compas)		2001	2002	2003	2004	2005	2006	2007	2008	2009-I
	Instroom LW69 art 2/1 (luxe-verzuim)			1.619	2.417	2.045	2.664	2.994	3.116	3.608	49
Instroom LW69 art 2/3 (spijbelen)			986	1.426	1.750	2.254	2.519	2.888	3.434	63	23
Beoordeling OM binnen 3 mnd na eerste verhoor LW69 art 2/1			16%	12%	20%	49%	39%	44%	73%	63%	50%
Beoordeling OM binnen 3 mnd na eerste verhoor LW69 art 2/3			18%	24%	34%	45%	29%	35%	54%	57%	53%

1) Roermond, Venlo, Venray en Weert zijn in 2006 samengevoegd tot Limburg Noord. Over 2004 en 2005 zijn geen cijfers over Roermond beschikbaar.

ROTTERDAM

2001 2002 2003 2004 2005 2006 2007 2008 2009-I

KALSBEEKNORMEN	POLITIE	2001	2002	2003	2004	2005	2006	2007	2008	2009-I
	Ontvangst pv bij parket binnen 1 maand na eerste verhoor		59%	48%	57%	68%	68%	75%	73%	77%
	PL17 Rotterdam-Rijnmond	63%	52%	58%	69%	69%	76%	74%	78%	78%
	POLITIE + OM									
	Beoordeling OM binnen 3 mnd na eerste verhoor (tbv OM afdoening)	66%	67%	70%	80%	79%	75%	79%	84%	85%
	POLITIE + OM + ZM									
	Vonnis door rechter(s) binnen 6 maanden na eerste verhoor	52%	46%	55%	69%	67%	46%	61%	52%	66%
	POLITIE + HALT									
	Ontvangst LOF binnen 7 dgn na 1e verhoor	23%	34%	35%	76%	88%	87%	87%	87%	87%
	POLITIE + HALT									
	Start Halt-werkzaamh. binnen 2 mnd na 1e verhoor	63%	61%	66%	80%	86%	86%	86%	87%	89%

AFGELEIDE NORMEN PER ORGANISATIE(S)	HALT	2001	2002	2003	2004	2005	2006	2007	2008	2009-I
		Instream - start werkzaamheden binnen 55 dgn	81%	76%	76%	86%	90%	87%	89%	91%
	RAAD VOOR DE KINDERBESCHERMING									
	Uitvoer Basisonderzoek (pv+ivs) binnen 40 dgn na ontvangst melding	29%	38%	36%	43%	38%	37%	52%	54%	56%
	Taakstraf uitgevoerd binnen 160 dgn na melding bij Raad	63%	68%	75%	76%	70%	71%	77%	81%	79%
	OM									
	Instream - 1e beoordeling binnen 2 maanden	85%	87%	91%	94%	92%	88%	91%	93%	94%
	OM-ZM									
	zittingsgereedheid - 1e zitting < 6 wk EK	83%	80%	53%	61%	58%	43%	44%	36%	47%
	zittingsgereedheid - 1e zitting < 12 wk MK	13%	23%	23%	12%	10%	13%	50%	56%	85%
	ZM									
	eindvonnis EK op 1e zitting	74%	78%	83%	82%	87%	84%	88%	90%	88%
	1e zitting - eindvonnis EK < 6 wk	79%	82%	87%	84%	89%	86%	89%	92%	88%
	1e zitting - eindvonnis MK < 12 wk	73%	67%	73%	76%	79%	68%	75%	77%	73%

PRODUCTIECIJFERS	HALT AFDOENINGEN (bron: AURAH)		2001	2002	2003	2004	2005	2006	2007	2008	2009-I
		Rotterdam	1)	1.203	1.683	1.946	1.799	1.768	1.858	2.135	1.817
	RAAD VOOR DE KINDERBESCHERMING (bron: MIS)										
	Basisonderzoeken PV		1.274	1.631	1.887	2.268	2.186	2.475	3.172	3.145	910
	Basisonderzoeken IVS		507	431	620	679	667	608	691	638	221
	OM AFDOENINGEN (bron: COMPAS)										
	Instream Minderjarigen		2.680	2.703	3.500	3.670	3.760	3.803	4.150	3.993	1.214
	Taakstraffen		543	617	600	770	890	837	975	1.167	295
	Sepot (onvoorwaardelijk) - % van het totaal OM afdoeningen		11%	11%	10%	9%	9%	10%	13%	13%	11%
	ZM AFDOENINGEN (bron: COMPAS)										
	Dagvaarden EK		1.099	1.221	1.600	1.730	1.700	1.734	1.811	1.712	629
	Dagvaarden MK		292	257	220	260	190	125	108	82	72
	Aanhoudingen EK		267	272	270	310	200	296	178	238	72
	Aanhoudingen MK		176	138	100	140	100	79	66	50	15
	Taakstraffen		681	805	900	1.170	1.070	1.002	1.153	863	331
	PLJ-maatregel				32	35	44	16	24	13	10
	Jeugd detentie (onvoorwaardelijk)				310	350	360	240	260	159	58
	RAAD VOOR DE KINDERBESCHERMING (bron: MIS)										
	Taakstraffen totaal (officiersmodel en rechtersmodel)	*	1.572	1.707	1.604	2.190	2.233	2.177	2.286	2.277	740
	DJI (bron: IJZ)										
	Aangemeld bij DJI - (voorgenomen) inbewaringstelling		633	464	583	628	591	524	464	401	162
	Geplaatst in een opvanginrichting		553	419	549	557	473	456	378	316	141

LEER-PLICHT	LEERPLICHT (bron: Compas)		2001	2002	2003	2004	2005	2006	2007	2008	2009-I
		Instream LW69 art 2/1 (luxe-verzuim)		1.619	2.417	2.045	2.664	2.994	3.116	3.608	331
	Instream LW69 art 2/3 (spijbelen)		986	1.426	1.750	2.254	2.519	2.888	3.434	335	116
	Beoordeling OM binnen 3 mnd na eerste verhoor LW69 art 2/1		30%	34%	35%	42%	44%	50%	53%	26%	42%
	Beoordeling OM binnen 3 mnd na eerste verhoor LW69 art 2/3		25%	28%	33%	38%	41%	44%	47%	24%	39%

1) Vanaf 2008 een samenvoeging van Capelle a/d IJssel, Krimpenerwaard, Rijnmond-Zuid, Rotterdam, Schiedam, Spijkernissen en waterweg-Noord.

UTRECHT

		2001	2002	2003	2004	2005	2006	2007	2008	2009-I
KALSBEEKNORMEN	POLITIE									
	Ontvangst pv bij parket binnen 1 maand na eerste verhoor	57%	53%	53%	51%	63%	80%	77%	76%	77%
	PL09 Utrecht	60%	55%	54%	54%	65%	82%	79%	78%	77%
	POLITIE + OM									
	Beoordeling OM binnen 3 mnd na eerste verhoor (tbv OM afdoening)	44%	44%	53%	48%	57%	82%	85%	80%	74%
	POLITIE + OM + ZM									
	Vonnis door rechter(s) binnen 6 maanden na eerste verhoor	32%	43%	50%	48%	44%	59%	51%	48%	67%
	POLITIE + HALT									
Ontvangst LOF binnen 7 dgn na 1e verhoor	8%	8%	14%	33%	42%	48%	43%	54%	69%	
POLITIE + HALT										
Start Halt-werkzaamh. binnen 2 mnd na 1e verhoor	29%	42%	58%	45%	47%	64%	53%	75%	70%	
AFGELEIDE NORMEN PER ORGANISATIE(S)	HALT									
	Instream - start werkzaamheden binnen 55 dgn	54%	81%	88%	69%	63%	81%	80%	90%	88%
	RAAD VOOR DE KINDERBESCHERMING									
	Uitvoer Basisonderzoek (pv+ivs) binnen 40 dgn na ontvangst melding	29%	44%	48%	70%	63%	70%	59%	75%	79%
	Taakstraf uitgevoerd binnen 160 dgn na melding bij Raad	60%	73%	84%	83%	89%	88%	85%	78%	79%
	OM									
	Instream - 1e beoordeling binnen 2 maanden	60%	60%	83%	74%	69%	90%	91%	87%	83%
	OM-ZM									
	zittingsgereedheid - 1e zitting < 6 wk EK	67%	61%	65%	50%	43%	47%	44%	45%	36%
	zittingsgereedheid - 1e zitting < 12 wk MK	13%	22%	9%	18%	23%	11%	52%	45%	52%
	ZM									
eindvonnis EK op 1e zitting	63%	76%	76%	80%	81%	81%	82%	78%	79%	
1e zitting - eindvonnis EK < 6 wk	68%	82%	82%	86%	87%	84%	84%	78%	81%	
1e zitting - eindvonnis MK < 12 wk	56%	65%	69%	72%	78%	73%	74%	70%	70%	
PRODUCTIECIJFERS	HALT AFDOENINGEN (bron: AURAH)									
	Utrecht	1.217	1.264	1.158	1.466	1.829	1.675	1.698	1.443	617
	RAAD VOOR DE KINDERBESCHERMING (bron: MIS)									
	Basisonderzoeken PV	1.071	1.238	1.219	1.485	2.219	1.966	2.164	2.105	689
	Basisonderzoeken IVS	494	476	545	633	627	600	606	574	193
	OM AFDOENINGEN (bron: COMPAS)									
	Instream Minderjarigen	1.767	1.988	2.000	2.200	2.620	2.328	2.319	2.375	846
	Taakstraffen	285	334	350	330	330	501	674	474	169
	Sepot (onvoorwaardelijk) - % van het totaal OM afdoeningen	13%	13%	14%	16%	17%	13%	11%	15%	23%
	ZM AFDOENINGEN (bron: COMPAS)									
	Dagvaarden EK	686	925	870	780	830	895	760	654	240
	Dagvaarden MK	121	106	85	80	50	48	43	53	41
	Aanhoudingen EK	254	233	240	170	200	207	165	194	45
	Aanhoudingen MK	67	57	40	30	30	12	22	41	18
	Taakstraffen	485	570	490	500	380	564	463	582	173
	PLJ-maatregel			12	9	10	8	5	3	2
	Jeugdetentie (onvoorwaardelijk)			170	150	130	146	108	102	30
	RAAD VOOR DE KINDERBESCHERMING (bron: MIS)									
	Taakstraffen totaal (officiersmodel en rechtersmodel)	645	996	943	1.018	1.070	1.230	1.142	1.210	401
	DJI (bron: IJZ)									
Aangemeld bij DJI - (voorgenomen) inbewaringstelling	235	254	294	301	303	246	201	229	74	
Geplaatst in een opvanginrichting	175	206	260	251	236	206	166	182	58	
LEER-PLICHT	LEERPLICHT (bron: Compas)									
	Instream LW69 art 2/1 (luxe-verzuim)	1.619	2.417	2.045	2.664	2.994	3.116	3.608	291	74
	Instream LW69 art 2/3 (spijbelen)	986	1.426	1.750	2.254	2.519	2.888	3.434	212	79
	Beoordeling OM binnen 3 mnd na eerste verhoor LW69 art 2/1	9%	23%	42%	24%	9%	33%	28%	57%	80%
	Beoordeling OM binnen 3 mnd na eerste verhoor LW69 art 2/3	6%	11%	10%	10%	8%	20%	16%	66%	79%

1) De Haltregio's Binnensticht, Gewest Eemland, Utrecht en Vallei/Heuvelrug zijn in 2006/2007 samengevoegd

ZUTPHEN

		2001	2002	2003	2004	2005	2006	2007	2008	2009-I	
KALSBEKNORMEN	POLITIE										
	Ontvangst pv bij parket binnen 1 maand na eerste verhoor	21%	32%	48%	73%	74%	68%	72%	76%	80%	
	PL06 Noord- en Oost Gelderland	22%	32%	48%	75%	75%	69%	74%	78%	84%	
	POLITIE + OM										
	Beoordeling OM binnen 3 mnd na eerste verhoor (tbv OM afdoening)	30%	37%	48%	78%	71%	64%	76%	86%	90%	
	POLITIE + OM + ZM										
	Vonnis door rechter(s) binnen 6 maanden na eerste verhoor	17%	26%	32%	44%	53%	58%	60%	66%	54%	
	POLITIE + HALT										
	Ontvangst LOF binnen 7 dgn na 1e verhoor	1)	34%	30%	49%	x	x	x	x	x	x
	POLITIE + HALT										
Start Halt-werkzaamh. binnen 2 mnd na 1e verhoor	1)	37%	52%	50%	x	x	x	x	x	x	
AFGELEIDE NORMEN PER ORGANISATIE(S)	HALT										
	Instroom - start werkzaamheden binnen 55 dgn	1)	47%	68%	61%	x	x	x	x	x	
	RAAD VOOR DE KINDERBESCHERMING										
	Uitvoer Basisonderzoek (pv+ivs) binnen 40 dgn na ontvangst melding		14%	50%	62%	69%	77%	71%	75%	69%	68%
	Taakstraf uitgevoerd binnen 160 dgn na melding bij Raad		65%	74%	71%	74%	83%	81%	82%	81%	77%
	OM										
	Instroom - 1e beoordeling binnen 2 maanden		55%	64%	75%	82%	72%	67%	79%	90%	97%
	OM-ZM										
	zittingsgereedheid - 1e zitting < 6 wk EK		48%	54%	54%	56%	30%	28%	38%	44%	48%
	zittingsgereedheid - 1e zitting < 12 wk MK		7%	9%	16%	27%	31%	16%	61%	80%	67%
ZM											
eindvonnis EK op 1e zitting		80%	86%	82%	83%	81%	86%	86%	83%	88%	
1e zitting - eindvonnis EK < 6 wk		85%	87%	84%	88%	88%	94%	90%	86%	88%	
1e zitting - eindvonnis MK < 12 wk		82%	82%	86%	92%	79%	77%	78%	60%	60%	
PRODUCTIECIJFERS	HALT AFDOENINGEN (bron: AURAH)										
	Stedendriehoek / Doetichem	1)	994	902	506	x	x	x	x	x	x
	RAAD VOOR DE KINDERBESCHERMING (bron: MIS)										
	Basisonderzoeken PV		789	989	937	1.114	1.432	1.436	1.406	1.315	457
	Basisonderzoeken IVS		157	159	104	215	300	256	263	249	75
	OM AFDOENINGEN (bron: COMPAS)										
	Instroom Minderjarigen		1.241	1.326	1.300	1.390	1.700	1.436	1.617	1.444	526
	Taakstraffen		284	333	420	490	420	755	647	260	90
	Sepot (onvoorwaardelijk) - % van het totaal OM afdoeningen		12%	9%	17%	11%	13%	11%	10%	8%	8%
	ZM AFDOENINGEN (bron: COMPAS)										
	Dagvaarden EK		247	574	390	360	360	401	387	410	298
	Dagvaarden MK		53	48	50	70	80	75	53	42	7
	Aanhoudingen EK		52	62	50	80	100	59	80	80	21
	Aanhoudingen MK		23	14	20	10	10	15	21	10	2
	Taakstraffen		138	162	290	220	240	300	286	730	181
	PLJ-maatregel				8	6	19	18	12	10	0
	Jeugddetentie (onvoorwaardelijk)				55	50	60	59	60	57	12
	RAAD VOOR DE KINDERBESCHERMING (bron: MIS)										
	Taakstraffen totaal (officiersmodel en rechtersmodel)	*	616	683	886	956	1.013	1.122	1.048	928	313
	DJI (bron: IJZ)										
Aangemeld bij DJI - (voorgenomen) inbewaringstelling		45	38	51	113	122	113	106	108	23	
Geplaatst in een opvanginrichting		44	35	46	94	73	57	78	75	17	
LEER-PLICHT	LEERPLICHT (bron: Compas)										
	Instroom LW69 art 2/1 (luxe-verzuim)		1.619	2.417	2.045	2.664	2.994	3.116	3.608	229	65
	Instroom LW69 art 2/3 (spijbelen)		986	1.426	1.750	2.254	2.519	2.888	3.434	145	37
	Beoordeling OM binnen 3 mnd na eerste verhoor LW69 art 2/1		35%	48%	83%	54%	63%	89%	77%	42%	74%
	Beoordeling OM binnen 3 mnd na eerste verhoor LW69 art 2/3		13%	43%	79%	53%	59%	76%	64%	18%	73%

1) Halt-bureau Stedendriehoek en Doetichem zijn in 2004 samengevoegd met Arnhem en Tieler en Bommelerwaard tot Halt Gelderland (zie Arnhem)

ZWOLLE / LELYSTAD

2001 2002 2003 2004 2005 2006 2007 2008 2009-I

		2001	2002	2003	2004	2005	2006	2007	2008	2009-I	
KALSBEEKNORMEN	POLITIE										
	Ontvangst pv bij parket binnen 1 maand na eerste verhoor	42%	41%	54%	67%	73%	80%	82%	76%	85%	
	PL04 IJsselland	39%	40%	59%	77%	85%	87%	88%	79%	79%	
	PL25 Flevoland	45%	43%	52%	56%	62%	78%	79%	79%	90%	
	POLITIE + OM										
	Beoordeling OM binnen 3 mnd na eerste verhoor (tbv OM afdoening)	31%	31%	71%	74%	72%	84%	73%	71%	82%	
	POLITIE + OM + ZM										
Vonnis door rechter(s) binnen 6 maanden na eerste verhoor	56%	39%	52%	65%	51%	55%	42%	57%	53%		
POLITIE + HALT											
Ontvangst LOF binnen 7 dgn na 1e verhoor	13%	11%	31%	64%	80%		85%	83%	92%		
POLITIE + HALT											
Start Halt-werkzaamh. binnen 2 mnd na 1e verhoor	37%	46%	48%	64%	72%	40%	83%	80%	82%		
AFGELEIDE NORMEN PER ORGANISATIE(S)	HALT										
	Instream - start werkzaamheden binnen 55 dgn	71%	78%	69%	78%	78%	48%	84%	83%	82%	
	RAAD VOOR DE KINDERBESCHERMING										
	Uitvoer Basisonderzoek (pv+ivs) binnen 40 dgn na ontvangst melding		60%	49%	62%	71%	60%	74%	73%	70%	
	Lelystad		42%	27%	48%	65%	57%	71%	56%	48%	
	Zwolle		30%	75%	82%	84%	80%	63%	77%	88%	
	Taakstraf uitgevoerd binnen 160 dgn na melding bij Raad		59%	53%	61%	71%	60%	74%	80%	89%	
	Lelystad		42%	27%	48%	65%	57%	71%	83%	92%	
	Zwolle		63%	75%	82%	84%	80%	63%	77%	85%	
	OM										
	Instream - 1e beoordeling binnen 2 maanden	57%	63%	89%	87%	88%	92%	83%	75%	86%	
	OM-ZM										
	zittingsgereedheid - 1e zitting < 6 wk EK	49%	54%	62%	53%	53%	53%	58%	55%	56%	
zittingsgereedheid - 1e zitting < 12 wk MK	22%	16%	19%	21%	17%	12%	62%	56%	52%		
ZM											
eindvonnis EK op 1e zitting	80%	72%	81%	81%	83%	85%	80%	82%	86%		
1e zitting - eindvonnis EK < 6 wk	84%	76%	84%	83%	86%	88%	83%	83%	89%		
1e zitting - eindvonnis MK < 12 wk	64%	71%	74%	79%	75%	67%	73%	73%	81%		
PRODUCTIECIJFERS	HALT AFDOENINGEN (bron: AURAH)										
	Regio IJssel-Vecht	861	772	929	827	992	470	481	439	171	
	RAAD VOOR DE KINDERBESCHERMING (bron: MIS)										
	Basisonderzoeken PV	598	1.107	1.225	1.583	1.806	1.875	2.027	2.330	649	
	Lelystad		577	699	942	990	903	880	1.015	286	
	Zwolle	598	530	526	641	816	972	1.147	1.315	363	
	Basisonderzoeken IVS	132	132	374	350	352	308	416	429	162	
	Lelystad			249	220	236	183	304	274	102	
	Zwolle	131	132	125	130	116	125	112	155	60	
	OM AFDOENINGEN (bron: COMPAS)										
	Instream Minderjarigen	1.609	1.901	1.700	1.820	2.020	1.999	2.226	2.372	674	
	Taakstraffen	240	343	480	520	470	689	601	552	193	
	Sept (onvoorwaardelijk) - % van het totaal OM afdoeningen	19%	21%	11%	11%	12%	10%	11%	15%	15%	
	ZM AFDOENINGEN (bron: COMPAS)										
	Dagvaarden EK	603	719	670	720	720	406	724	782	274	
	Dagvaarden MK	67	91	75	70	50	26	50	67	49	
	Aanhoudingen EK	156	173	140	140	150	171	163	170	59	
	Aanhoudingen MK	68	44	35	40	20	25	32	29	12	
	Taakstraffen	325	315	420	380	400	454	479	794	205	
	PLJ-maatregel					11	11	14	16	1	
Jeugd detentie (onvoorwaardelijk)			160	100	100	79	72	67	16		
RAAD VOOR DE KINDERBESCHERMING (bron: MIS)											
Taakstraffen totaal (officiersmodel en rechtersmodel)	696	845	1.048	1.068	1.071	1.325	1.321	1.454	476		
Lelystad	337	413	554	669	615	766	737	757	250		
Zwolle	359	432	494	399	456	559	584	697	226		
DJI (bron: IJZ)											
Aangemeld bij DJI - (voorgenomen) inbewaringstelling	146	153	127	191	209	176	159	184	73		
Geplaatst in een opvanginrichting	136	139	123	160	159	146	132	153	54		
LEER-PLICHT	LEERPLICHT (bron: Compas)										
	Instream LW69 art 2/1 (luxe-verzuim)	1.619	2.417	2.045	2.664	2.994	3.116	3.608	237	54	
	Instream LW69 art 2/3 (spijbelen)	986	1.426	1.750	2.254	2.519	2.888	3.434	179	48	
	Beoordeling OM binnen 3 mnd na eerste verhoor LW69 art 2/1	53%	45%	25%	55%	63%	87%	86%	37%	32%	
	Beoordeling OM binnen 3 mnd na eerste verhoor LW69 art 2/3	54%	50%	34%	41%	60%	84%	86%	42%	37%	

1) De Halt-regio's Flevoland en IJsselland zijn in 2006 samengevoegd tot de regio IJssel-Vecht.

5. Gehanteerde definities en normen

Algemeen

Doorloopsnelheid

Tenzij anders vermeld eindigt de doorlooptijd van een betaalde transactie (of uitgevoerde OM-taakstraf) op het moment waarop de beoordeling transactie is geaccordeerd. De tijd die gemeoid is met de feitelijke betaling of het uitvoeren van de taakstraf telt dus niet mee. Dit geldt ook voor de berekening van de doorloopsnelheid binnen n-maanden en de gemiddelde doorlooptijd van instroom tot afdoening.

De gestelde normen

Op basis van de wettelijke termijnen, de noodzakelijke bewerkingstijd en de tijd die nodig is voor overleg en overdracht van zaken van de ene instantie naar de andere instantie zijn in de brief van 23 april 2001 van de toenmalige Staatssecretaris van Justitie mevrouw Kalsbeek aan de Tweede Kamer streeftijden voor de afdoeningen van de jeugdstrafrechtsceten geformuleerd (de zgn. Kalsbeeknormen), namelijk:

1. Tussen het eerste verhoor door de politie en de ontvangst van de Halt-verwijzing (Landelijk Overdrachtsformulier) door een Haltbureau geldt een maximale duur van 5 dagen.
2. Het Halt-traject: tussen het eerste verhoor door de politie en het daadwerkelijk begin van de werkzaamheden door de jongere in het kader van de Haltafdoening geldt een maximale duur van 2 maanden.
3. Het Politie-traject: tussen het eerste verhoor en inzending van het proces-verbaal naar het OM geldt een periode van 7 dagen.
4. Het OM-traject: tussen het eerste verhoor door de politie en de beslissing van het OM, in die gevallen waarin de zaak door het OM wordt afgedaan, geldt een maximale duur van drie maanden.
5. In de gestelde periode voor het OM-traject dient ook de Raad zijn onderzoek- en adviestaak te hebben vervuld.
6. Het rechtbank-traject: tussen het eerste verhoor door de politie en de beslissing van de (kinder)rechter(s) in eerste aanleg (geen hoger beroepszaken) geldt een maximale duur van zes maanden.
7. Voor de duur van de periode tussen het onherroepelijk worden van een opgelegde taakstraf, detentie of PIJ-maatregel (plaatsing in inrichting voor jeugdigen) en de daadwerkelijke start van de tenuitvoerlegging geldt een maximale periode van één maand.

80% van alle zaken moeten binnen de (zeven) hiervoor gestelde doorlooptijden zijn afgedaan.

Kalsbeeknormen

POLITIE Ontvangst pv bij parket binnen 1 maand na eerste verhoor

Het percentage zaken dat binnen één maand na het eerste verhoor door de politie door het OM is ontvangen.
start: datum eerste verhoor; indien niet geregistreerd, dan wordt deze datum vervangen door de pleegdatum van het
einde: datum ontvangst pv; indien niet geregistreerd, dan wordt deze datum vervangen door de datum instroom
peildatum: datum instroom.

POLITIE + OM Beoordeling OM binnen 3 mnd na eerste verhoor (tbv OM afdoening)

Het percentage door het OM afgedane zaken (overdracht, sepot, transactie, voeging) dat binnen 3 maanden na het eerste verhoor door de politie voor de eerste maal is beoordeeld.
start: datum eerste verhoor; indien niet geregistreerd, dan wordt deze datum vervangen door de pleegdatum van het
einde: datum eerste beoordeling.
peildatum: datum eerste beoordeling.

POLITIE + OM+ ZM Vonnis door rechter(s) binnen 6 maanden na eerste verhoor

Het percentage zaken dat binnen 6 maanden na het eerste verhoor door de politie door de rechter in eerste aanleg is afgedaan.
start: datum eerste verhoor; indien niet geregistreerd wordt deze datum vervangen door de pleegdatum van het eerst
einde: datum eindvonnis (geen nietigverklaring).
peildatum: datum eindvonnis.

POLITIE Haltverwijzing door Politie binnen 7 dgn na eerste verhoor

Het percentage Halt-verwijzingen dat door de politie binnen 7 dagen na eerste verhoor naar een Halt-bureau is

POLITIE + HALT Start Halt-werkzaamheden door jongere binnen 2 mnd na eerste verhoor

Het percentage Halt-afdoeningen waarbij de eerste werkdag voor de jongeren aanvangt binnen twee maanden na het eerste verhoor.
Het percentage over de doorlooptijd bij Halt is berekend over het aantal afdoeningen waarbij de meetmomenten voor de desbetreffende doorlooptijd zijn geregistreerd, uitgedrukt in percentages

HALT**Instream - start werkzaamheden binnen 55 dgn**

Het percentage Halt-afdoeningen waarbij de 1e werkdag voor de jongeren aanvangt binnen 55 dagen na ontvangst van de verwijzing.

RAAD**Uitvoer Basisonderzoek binnen 40 dgn na ontvangst melding**

Het percentage Basisonderzoeken (Persoonlijkheden Onderzoek) dat door de Raad voor de Kinderbescherming binnen 40 dagen na ontvangst van melding door politie is afgerond. De totale doorlooptijd is inclusief de intake fase en de administratieve fase.

Taakstraf uitgevoerd binnen 160 dgn na melding bij Raad

Het percentage taakstraffen dat binnen 160 dagen na (eerste) melding aan de Raad voor de Kinderbescherming door

OM**Instream - 1e beoordeling binnen 2 maanden**

De gemiddelde doorlooptijd in dagen tussen de registratie van de zaak in COMPAS en de eerste beoordeling.

begin: datum instroom (registratie verdachtegegevens in COMPAS).

einde: datum eerste beoordeling.

peildatum: datum eerste beoordeling.

OM-ZM**Zittingsgereedheid - 1e zitting < 6 wk EK / , 12 wk MK**

Zittingsgerede zaken zijn zaken waarin zowel de beoordeling dagvaarden als de tenlastelegging zijn geaccordeerd, dan wel volgens de AU-procedure een dagvaarding werd uitgereikt. Zaken die later, maar vóór de eerste zitting, alsnog worden geseponeerd, gevoegd of overgedragen, dan wel waarin de (AU-) transactie wordt betaald, worden tot de uitval gerekend.

De tijd die verloopt tussen het moment waarop de zaak zittingsgereed is geworden en de eerste zitting is een indicatie voor de beschikbare zittingscapaciteit. Een korte doorlooptijd wijst op voldoende en een lange doorlooptijd op een tekort aan zittingscapaciteit of op een inefficiënt benutten van de beschikbare capaciteit.

begin: datum akkoord beoordeling dagvaarden.

einde: datum tenlastelegging akkoord.

peildatum: datum tenlastelegging akkoord.

ZM**Eindvonnis - EK op 1e zitting**

Het percentage kinderrechterzaken waarin op de eerste zitting vonnis is geweest.

begin: datum eerste zitting.

einde: datum eindvonnis.

peildatum: datum eindvonnis.

Eerste zitting - Eindvonnis EK < 6 wk / MK < 12 wk

Het percentage kinderrechter of meervoudige kamerzaken waarin binnen 6 dan wel 12 weken na eerste zitting vonnis is geweest.

begin: datum eerste zitting.

einde: datum eindvonnis.

peildatum: datum eindvonnis.

HALTAFDOENINGEN

Het aantal afdoeningen in de vorm van werkstraffen die worden uitgevoerd per Haltbureau. Halt-bureaus die werkzaam zijn in meerdere arrondissementen zijn opgenomen in het arrondissement waar het voornaamste deel van het werkgebied is gelegen.

RAAD VOOR DE KINDERBESCHERMING**Basisonderzoek PV**

Basisonderzoeken Proces Verbaal die worden opgemaakt na melding door politie (inclusief basisonderzoeken PV die worden opgemaakt in vervolg op een eerder uitgevoerd basisonderzoek IVS)

Basisonderzoeken IVS

Basisonderzoeken In Verzekering Stelling (IVS)

OM AFDOENINGEN**Instream minderjarigen**

Het totaal aantal strafrechtelijke zaken betreffende minderjarigen. Minderjarigen zijn natuurlijke personen met een leeftijd op de datum van plegen van het eerst in COMPAS geregistreerde feit tussen (en inclusief) 12 en 17 jaar.

Taakstraffen

Het totaal aantal taakstraffen dat door het OM aan minderjarigen is opgelegd.

Sepot (onvoorwaardelijk) - % van totaal

Het totaal aantal onvoorwaardelijke sepot (technisch sepot, beleidssepot en sepot-99) gedeeld door het aantal OM-afdoeningen (overdracht, onvoorwaardelijk sepot, transactie, voegen, voorwaardelijk sepot en beslissing dagvaarden).

ZM AFDOENINGEN**Dagvaarden EK/ MK**

het totaal aantal dagvaardingen bij EK en MK

Aanhoudingen EK/MK

Het totaal aantal strafrechtelijk zaken betreffende minderjarigen die voor bepaalde, onbepaalde tijd of onbepaalde tijd met aanzegging worden aangehouden.

Taakstraffen

Het totaal aantal taakstraffen dat door de ZM aan minderjarigen is opgelegd.

PIJ-maatregel

Plaatsing in een inrichting voor jeugdigen. Behandelmaatregel voor jeugdigen die veroordeeld zijn voor een ernstig delict en vanwege hun gedragsproblemen behandeling nodig hebben. De maatregel wordt opgelegd voor twee jaar en kan onder voorwaarden tweemaal verlengd worden met twee jaar.

Jeugddetentie

Het totaal aantal minderjarigen waaraan jeugddetentie is opgelegd.

RAAD VOOR DE KINDERBESCHERMING**Taakstraffen officiersmodel**

Het totaal aantal taakstraffen dat door het OM aan minderjarigen is opgelegd

Taakstraffen rechtersmodel

Het totaal aantal taakstraffen dat door de ZM aan minderjarigen is opgelegd

Overig

Het totaal aantal overige taakstraffen

DJI**Aangemeld bij DJI - (voorgenomen) inbewaringstelling****Geplaatst in een opvanginrichting****INSTROOM LEERPLICHTZAKEN**

Het totaal aantal bij het OM ingestroomde zaken (datum instroom) LW69 2/1 (luxeverzuum) en LW 2/3 (signaalverzuum)

DOORLOOPTIJD LEERPLICHTZAKEN**Instream - 1e beoordeling binnen 2 maanden**

De gemiddelde doorlooptijd in dagen tussen eerste verhoor en de eerste beoordeling.

start: datum eerste verhoor; indien niet geregistreerd wordt deze datum vervangen door de pleegdatum van het eerst geregistreerde feit.

einde: datum eerste beoordeling.

peildatum: datum eerste beoordeling.