



Nota Ruimte budget
20 miljoen euro

Planoppervlak
160 hectare

Trekker
Ministerie van Volkshuisvesting, Ruimtelijke Ordening en Milieubeheer

Ijsselsprong Zutphen





Waterveiligheid als motor

Bescherming tegen het water en tegelijkertijd ruimte maken voor nieuwbouw: in Zutphen worden watermaatregelen gecombineerd met een kwaliteitsverbetering op het gebied van wonen, infrastructuur en natuurontwikkeling. Dit betekent een impuls voor de leefbaarheid en de waterveiligheid van het gebied.



Alles in één keer

De gemeenten Brummen, Voorst en Zutphen staan voor een belangrijke opgave. Omwille van waterveiligheid en klimaatbestendigheid (bescherming tegen hoge rivierafvoeren) moet er meer ruimte komen voor de rivier de IJssel. Dit gebeurt via dijkterugleggingen bij Voorsterlei en Cortenoever in combinatie met de aanleg van een smalle geul in de uiterwaard bij Zutphen. Daarnaast is er behoefte aan nieuwe woningen en ontlasting van de verkeersdruk in de regio. Door een integrale gebiedsaanpak kunnen alle aspecten in één keer worden verbeterd. Daarbij ontstaat ruimte voor natuurontwikkeling. De keuze voor deze locatie zorgt ervoor dat de nationale landschappen Veluwe en Graafschap vrij blijven van bebouwing, terwijl bestaande woongebieden worden verdicht.

Buitendijkse geul

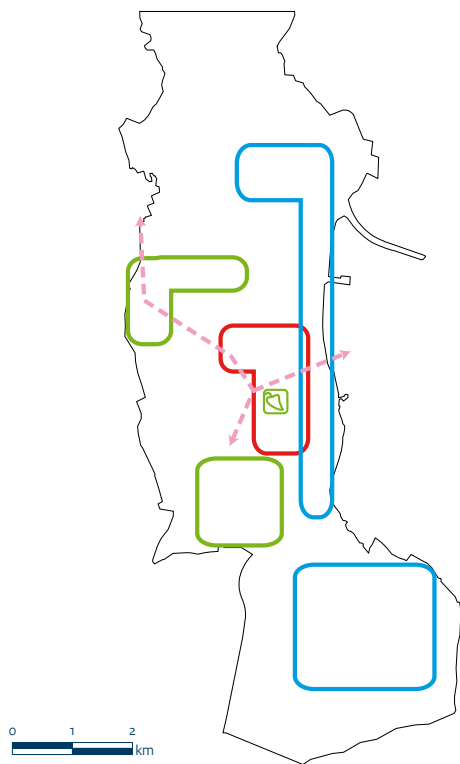
De bijdrage uit het Nota Ruimte budget is bestemd voor de aanleg van een buitendijkse geul in de uiterwaarden bij Zutphen, de Tichelbeeksewaard. Eerst wordt een smalle geul aangelegd, die voor bescherming op de langere termijn moet worden verbreed en eventueel aangevuld met extra maatregelen voor voldoende waterveiligheid. Het rivierwater wordt hierin afgevoerd om overstroming te voorkomen. Dankzij deze investeringen kan het woongebied ten westen van de Hoven aantrekkelijk, duurzaam en klimaatbestendig worden ontwikkeld. De nieuwe wijk biedt ruimte aan circa drieduizend woningen en wordt ingericht volgens de meest actuele

stedenbouwkundige inzichten, waarbij energiezelfvoorziening een belangrijke rol speelt. Er zijn verschillende woningtypes: aan het water en in een groen tuinstadmilieu. Het open venster op het landschap dat zo ontstaat, verbetert de ruimtelijke en stedelijke kwaliteit. De leefbaarheid krijgt een impuls door een hoog voorzieningsniveau.

| Geen barrière in het groengebied |

Hoogwaardige ecologische verbinding

Het tegelijk aanpakken van twee grote watermaatregelen – twee dijkverleggingen in het kader van Ruimte voor de Rivier in combinatie met de aanleg van een smalle geul – levert kostenbesparing en efficiëntie op. De vrijgekomen grond wordt bijvoorbeeld gebruikt als basis voor het woongebied en voor de aanleg van wegen. De nieuwe infrastructuur ontlast de dorpskernen van doorgaand verkeer. Dit komt de leefbaarheid en bereikbaarheid ten goede, met een afname van geluidsoverlast en luchtvervuiling. In het plan vormt de infrastructuur geen barrière meer in het groengebied. Zo ontstaat ruimte voor een hoogwaardige ecologische verbinding tussen natuurgebieden het Veluwemassief, Graafschap en Achterhoek.



Aansluiting op rijksdoelstellingen

klimaatbestendigheid

- realiseren basiskwaliteit voor milieu en (water)veiligheid

toename woningbouw

- verhoging kwaliteit leefomgeving
- vergroting leefbaarheid
- gewenste woon- en werkmilieus
- differentiatie woonmilieus

ontwikkeling groen

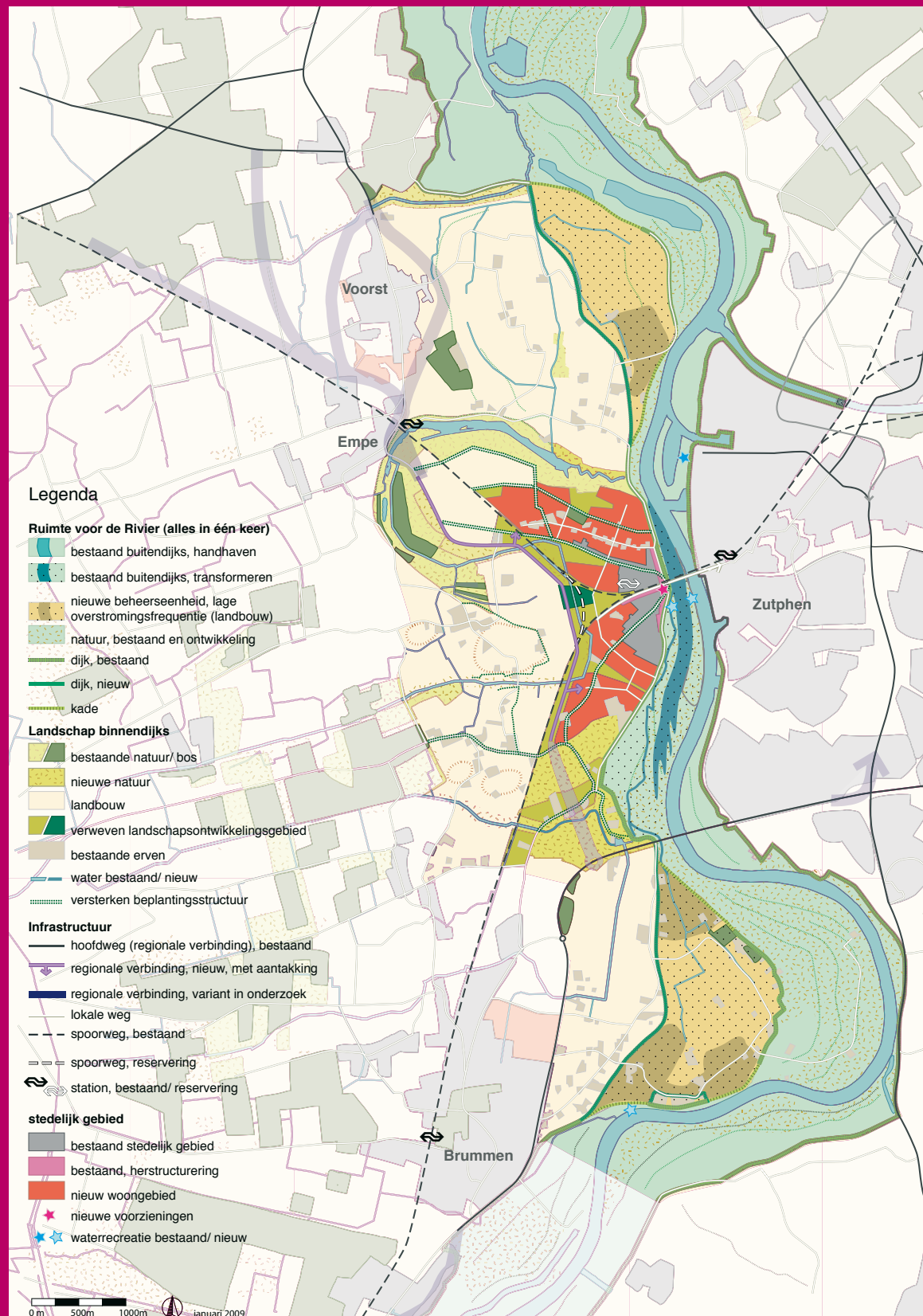
- versterken EHS, natuur, nationaal landschap

herstructurering en bundeling

- bundeling van verstedelijking in stedelijke netwerken

optimale bereikbaarheid

- verbeteren bereikbaarheid en mobiliteit, ontwikkelen openbaarvervoersaansluiting





Looptijd

Tot en met 2015

Locatie

Het grondgebied van de gemeenten Brummen, Voorst en Zutphen ten westen van de IJssel.

Samenwerkingspartners

- Gemeenten Brummen, Voorst en Zutphen
- Provincie Gelderland
- Waterschap Veluwe
- Regio Stedendriehoek

Resultaten

nieuwbouwwoningen

maximaal 3000

landschap/natuur/recreatie

139 ha

water(opgaven)

16 ha

infrastructuur

14 km

waarvan weginfra 14 km

waarvan bruggen 1

waarvan ecluducten/viaducten 3

“Het waterschap is zeer verheugd met de beslissing. Deze maatregelen zijn erg belangrijk voor de veiligheid van het gebied.”

Gert Verwolf, dijkgraaf
Waterschap Veluwe

“We zien de bijdrage uit het Nota Ruimte budget als een erkenning voor ons plan waar we samen met alle partijen keihard aan hebben gewerkt. Een plan waar het water-vraagstuk de aanleiding was: meer ruimte voor de rivier. Maar waar nu ook woningen, infrastructuur en meer groen samen leiden tot meer ruimtelijke kwaliteit. Dat het grootste bedrag nu komt uit het geld van de Nota Ruimte, bedoeld voor ruimtelijke kwaliteit, is een bewijs dat het kabinet dit ook zo ziet.”

Theo Peters, voorzitter Stuurgroep
Ijsselsprong en gedeputeerde van de provincie Gelderland

Financieel overzicht | Ijsselsprong Zutphen

Totale kosten

€ 230 mln.

Definitieve bijdrage Nota Ruimte budget

€ 20 mln.

Overige bijdragen

Regionale bijdrage

€ 83,5 mln.

Rijksbijdrage PKB Ruimte voor de Rivier

€ 117,7 mln.

Infrastructuurfonds (VenW)

€ 9,5 mln.