

# Programma Aanpak Jeugdcriminaliteit

## Jeugd terecht

### Factsheets t/m augustus 2010

#### Inhoudsopgave

1. Inleiding	2
2. Ontwikkeling doorlooptijden in relatie tot de landelijke normen	3
Politie en OM	3
Politie en Halt	3
Raad voor de Kinderbescherming	4
Kalsbeeknormen politie, OM en ZM	4
DJI	5
Leerplicht	5
Overzicht	6
3. Factsheet Nederland	7
4. Factsheets per arrondissement	9
Alkmaar	9
Almelo	10
Amsterdam	11
Arnhem	12
Assen	13
Breda	14
Den Haag	15
Dordrecht	16
Groningen	17
Haarlem	18
's Hertogenbosch / Eindhoven	19
Leeuwarden	20
Maastricht	21
Middelburg	22
Roermond	23
Rotterdam	24
Utrecht	25
Zutphen	26
Zwolle / Lelystad	27
5. Gehanteerde definities en normen	28

#### versiebeheer:

versie 1.0: 30 augustus 2010 gegevens HALT ontbreken (kunnen niet worden gegenereerd ivm systeemwijziging HALT)

versie 1.1: 5 oktober 2010

## 1. Inleiding

In december 2002 is het Actieprogramma Aanpak Jeugdcriminaliteit 2003-2006, getiteld Jeugd terecht, aangeboden aan de Tweede Kamer. Het programma richt zich op het voorkomen van eerste delicten en het terugdringen van recidive onder jongeren. 'Samenhang' en 'samenwerken' zijn de sleutelwoorden bij de uitvoering. Samenhang, omdat alle activiteiten binnen Jeugd terecht met elkaar in verband staan. Samenwerken, omdat het succes van het programma staat of valt met de gezamenlijke inspanning van de betrokken partijen.

Voor u liggen de factsheets over de gerealiseerde doorlooptijden in de Jeugdstrafrechtsketen.

Deze factsheets worden viermaandelijks uitgebracht. Per arrondissement en landelijk zijn de scores op de zgn. Kalsbeeknormen weergegeven. Hiervan zijn normen afgeleid die voor de afzonderlijke ketenpartners gelden. Verder vindt u per arrondissement productiecijfers met betrekking tot het aantal afdoeningen of (taak)straffen. Met de gegevens op arrondissementaal niveau geeft deze uitgave van de factsheets een breed beeld van de prestaties van de ketenpartners.

In overleg met de landelijk jeugdofficier en het ministerie van BZK wordt met ingang van 2009 de doorlooptijden van de Kalsbeeknormen op een iets andere wijze gewaardeerd; werd voorheen bij de norm "binnen een maand" de dertigste dag niet binnen de termijn gerekend, vana 2009 wordt deze dag wel meegeteld. Verder worden (conform de Kalsbeek-norm) alle zaken van betreffende korps meegenomen. Dit geldt ook voor de binnen 3 maanden politie-OM en de binnen 6 maanden politie-OM-ZM.

In aanvulling op de versie 2008 zijn nu ook cijfers over leerplichtzaken bij te parketten opgenomen. Verder wordt er een overzicht van de ontwikkeling van de verschillende normen gegeven.

Deze versie is nog concept ivm consultatie van de ketenpartners over de teksten

Niet beschikbaar (en dus niet opgenomen) zijn gegevens over de HALT-afdoeningen. Er wordt naar gestreeft in de om in de volgende factsheets weer cijfers van HALT over heel 2010 op te nemen. Ook zullen hierin cijfers over de afdoening van jeudgzaken in hoger beroep worden gepresenteerd.

Dit is een uitgave van het Parket Generaal  
Den Haag  
augustus 2010

## 2. Ontwikkeling doorlooptijden in relatie tot de landelijke normen

### Politie en OM

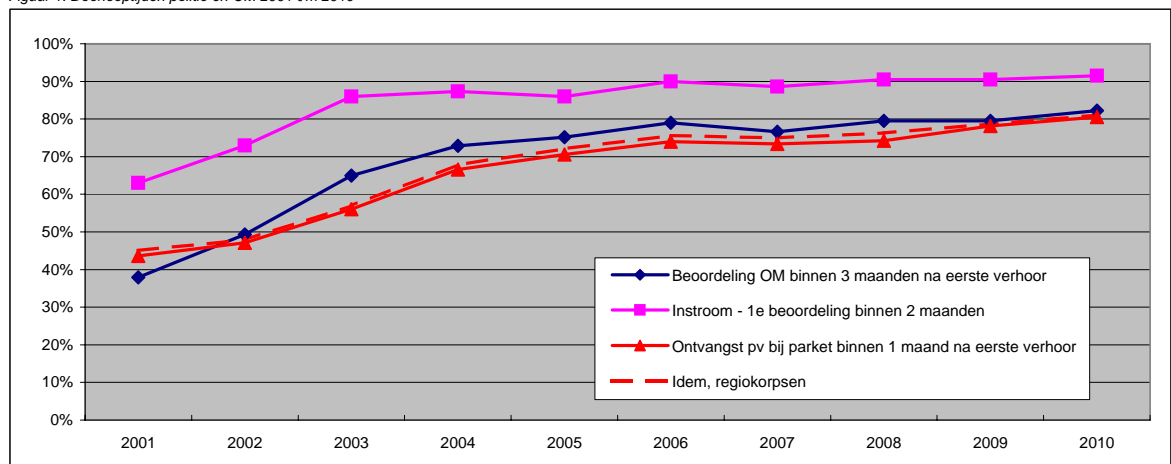
	2001	2002	2003	2004	2005	2006	2007	2008	2009	2010
Ontvangst pv bij parket binnen 1 maand na eerste verhoor	44%	47%	56%	67%	71%	74%	73%	74%	78%	80%
Idem, regiokorpsen	45%	48%	57%	68%	72%	76%	75%	76%	79%	81%
Instream - 1e beoordeling binnen 2 maanden	63%	73%	86%	87%	86%	90%	89%	90%	90%	91%
Beoordeling OM binnen 3 maanden na eerste verhoor	38%	49%	65%	73%	75%	79%	77%	80%	79%	82%

De positieve ontwikkeling van de doorlooptijden ten opzichte van vorig jaar zet zich over de hele linie door; op alle trajecten is sprake van een stijging van het aantal zaken binnen de gewenste termijn. Wel is er een stijging over 2010 wat minder dan in de voorgaande rapportage.

Voor de politie betekent deze trend, dat nu ook de doelstelling van 80% wordt gerealiseerd, zowel in de breedte als op het niveau van de regiokorpsen. Op korpsniveau stijgt het aantal korpsen dat de norm behaald van 9 naar 14 (was in de voorgaande factsheets 16).

Doordat de doorlooptijd, met name bij de politie, zich gunstig ontwikkelt, verbetert ook de realisatie op de gemeenschappelijke norm "beoordeling OM binnen 3 maanden na eerste verhoor" zich met 82 tot boven de 80%.

Figuur 1. Doorlooptijden politie en OM 2001 t/m 2010

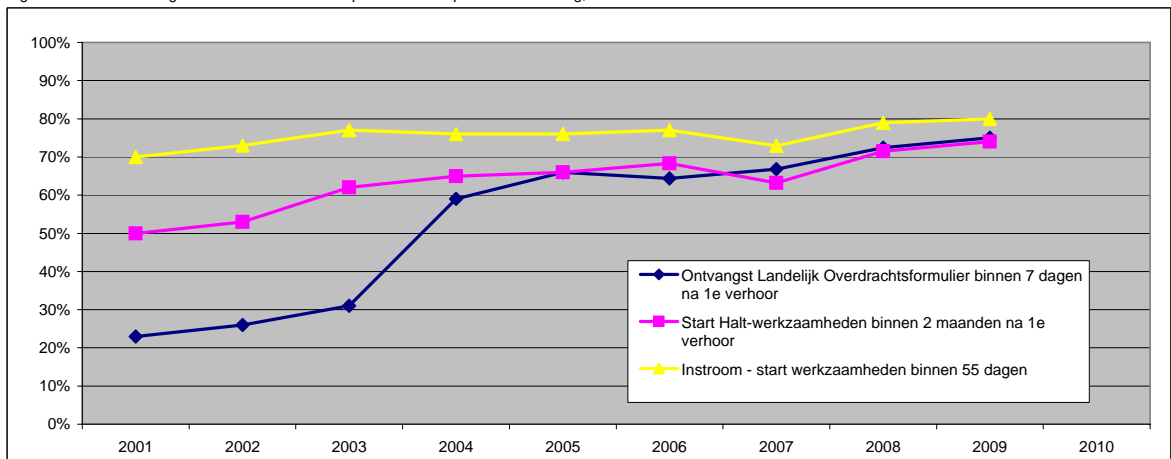


### Politie en Halt

	2001	2002	2003	2004	2005	2006	2007	2008	2009	2010
Ontvangst Landelijk Overdrachtsformulier binnen 7 dagen na 1e verhoor	23%	26%	31%	59%	66%	64%	67%	72%	75%	
Start Halt-werkzaamheden binnen 2 maanden na 1e verhoor	50%	53%	62%	65%	66%	68%	63%	72%	74%	
Instream - start werkzaamheden binnen 55 dagen	70%	73%	77%	76%	76%	77%	73%	79%	80%	

Door een wijziging in de werkprocessen bij HALT en aanpassingen in het systeem voor managementinformatie aan die nieuwe werkprocessen, kan HALT niet langer de cijfers zoals gedefinieerd in de factsheets, aanleveren. Op dit moment worden bij HALT nieuwe meettrajecten en bijbehorende normen ontwikkeld. Zodra deze zijn vastgesteld, zullen die in deze rapportage worden opgenomen; naar verwachting zal dit in de volgende factsheets het geval zijn.

Figuur 2: Grafische weergave van de invloed van de politie en Halt op de Halt-afdoening, 2001 t/m 2010



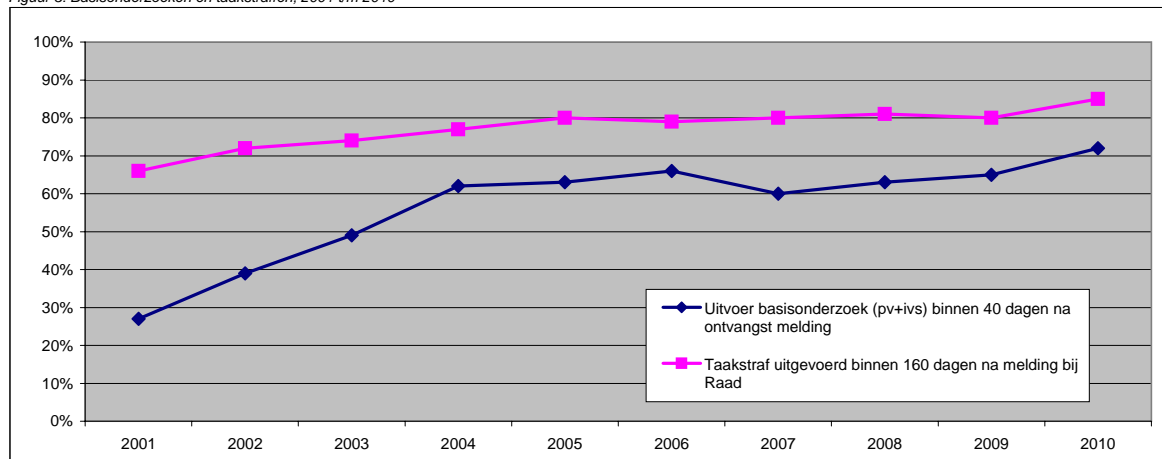
## Raad voor de Kinderbescherming

	2001	2002	2003	2004	2005	2006	2007	2008	2009	2010
Uitvoer basisonderzoek (pv+ivs) binnen 40 dagen na ontvangst melding	27%	39%	49%	62%	63%	66%	60%	63%	65%	72%
Taakstraf uitgevoerd binnen 160 dagen na melding bij Raad	66%	72%	74%	77%	80%	79%	80%	81%	80%	85%

Voor zowel de basisonderzoeken als de taakstraffen is de doorlooptijd licht gestegen waardoor het percentage zaken binnen de norm iets teruggegaan is. Dit herstelt zich doorgaans weer na de zomermaanden.

De realisatie van de taakstraffen is ondanks een dipje nog boven de norm.

Figuur 3: Basisonderzoeken en taakstraffen, 2001 t/m 2010



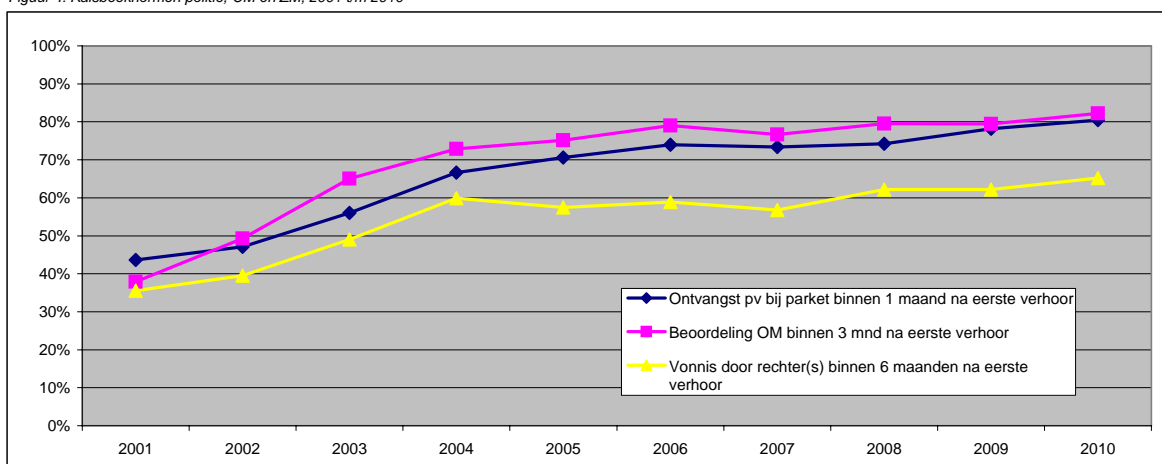
## Kalsbeeknormen politie, OM en ZM

	2001	2002	2003	2004	2005	2006	2007	2008	2009	2010
Ontvangst pv bij parket binnen 1 maand na eerste verhoor	44%	47%	56%	67%	71%	74%	73%	74%	78%	80%
Beoordeling OM binnen 3 mnd na eerste verhoor	38%	49%	65%	73%	75%	79%	77%	80%	79%	82%
Vonnissen door rechter(s) binnen 6 maanden na eerste verhoor	36%	40%	49%	60%	57%	59%	57%	62%	62%	65%

Zoals hierboven omgemerkt realiseren politie en OM nu de Kalsbeeknorm.

Ook in het ZM-traject is er overall nog steeds sprake van een positieve tendens, ook ten opzichte van de vorige viermaandsperiode.

Figuur 4: Kalsbeeknormen politie, OM en ZM, 2001 t/m 2010



## DJI

Voor DJI zijn geen normen met betrekking tot doorlooptijden gerealiseerd, DJI rapporteert "slechts" aantallen.

Gebleken is, dat de cijfers in de factsheets over het aantal plaatsingen onjuist waren. In deze factsheets zijn de aantallen vanaf 2005 gecorrigeerd; dit heeft tot een aanzienlijk lager aantal plaatsingen geleid dan in voorgaande rapportages gerapporteerd.

## Leerplicht

	2001	2002	2003	2004	2005	2006	2007	2008	2009	2010
Instream LW69 art 2/1 (luxeverzuim) <sup>1</sup>	1.619	2.417	2.045	2.664	2.994	3.116	3.608	3.678	3.678	3.773
Instream LW69 art 2/3 (signaalverzuim) <sup>1</sup>	986	1.426	1.750	2.254	2.519	2.888	3.434	3.746	3.742	3.865
Ontvangst pv binnen 1 mnd na eerste verhoor LW69 art 2/1	15%	19%	22%	23%	25%	29%	36%	37%	48%	45%
Ontvangst pv binnen 1 mnd na eerste verhoor LW69 art 2/3	17%	19%	24%	27%	31%	33%	39%	38%	48%	44%
Beoordeling OM binnen 3 mnd na eerste verhoor LW69 art 2/1	30%	34%	35%	42%	44%	50%	53%	51%	66%	68%
Beoordeling OM binnen 3 mnd na eerste verhoor art LW69 2/3	25%	28%	33%	38%	41%	44%	47%	45%	59%	68%

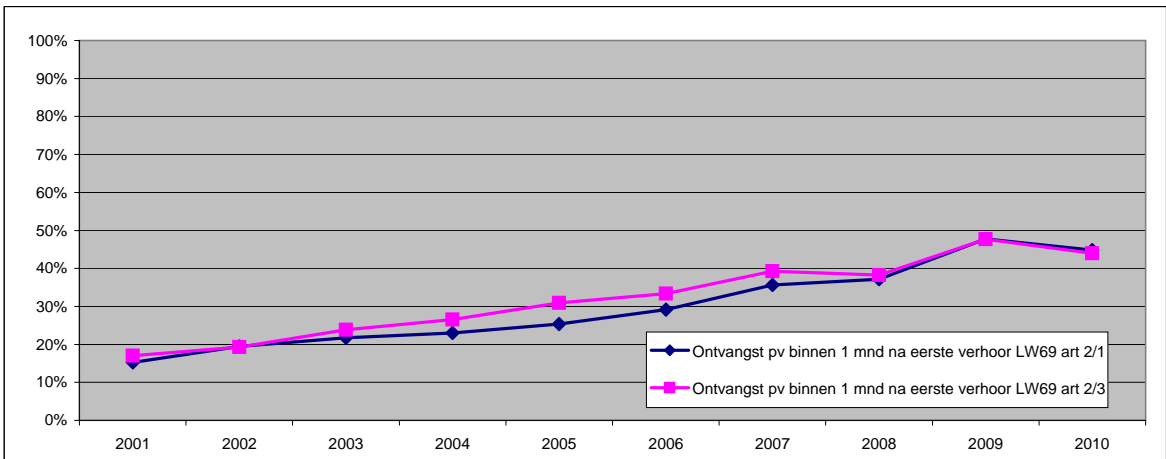
1) cijfer instroom laatste periode is feitelijke realisatie x aandeel jaar in voorgaande jaar

Niet nakomen van de leerplicht is een overtreding, dus een zaak voor de kantonrechter. Aangezien de Kalsbeeknormen betrekking hebben op de misdrijven (rechtbankzaken) maken leerplichtovertredingen geen deel uit van de Kalsbeek normen. In deze rapportage is opgenomen de (ontwikkeling van) de instroom van leerplichtzaken bij de parketten, in het bijzonder van art 2 lid 1 en art 2 lid 3 van de Leerplichtwet 1969, en de doorlooptijden eerste verhoor - ontvangst pv en eerste verhoor - eerste beoordeling OM.

De cijfers over de doorlooptijden laten zien, dat het inzenden van zaken door de aanleverende instantie in minder dan de helft van de zaken binnen een maand na het eerste verhoor plaatsvindt en dat er zelfs sprake van een terugval van de doorlooptijd ten opzichte van vorig jaar. Wel is er, juist bij het signaalverzuim, sprake van een duidelijke versnelling bij het beoordelen van deze zaken door het OM.

(De prognose van) de instroom van zaken stijgt licht.

Figuur 5: Instream art 2 Leerplichtwet 1969, 2001 t/m 2010



1) cijfer instroom laatste periode is feitelijke realisatie x aandeel jaar in voorgaande jaar

## Overzicht

Trendoverzicht van de voornaamste Kalsbeekindicatoren.

In dit overzicht zijn opgenomen de volgende vier normen:

- 1: Halt (start Halt-werkzaamheden binnen 2 mnd na 1e verhoor)
- 2: politie (ontvangst pv bij parket binnen 1 maand na eerste verhoor)
- 3: politie-OM [beoordeling OM binnen 3 mnd na eerste verhoor (tbv OM afdoening)]
- 4: politie-OM-ZM (vonnis door rechter(s) binnen 6 maanden na eerste verhoor).

Per norm is van vorig jaar en het lopende jaar aangegeven wat het resultaat was. Ook is dit verduidelijkt door middel van kleuren, waarbij beneden de 60% wit is, van 60% tot 80% geel en boven de 80% groen. Op deze manier zijn de ontwikkelingen per ketenpartner en per arrondissement zichtbaar gemaakt.

Waar de Halt-regio meerdere arrondissementen bestrijkt, is de score voor het Halt-gebied voor ieder van de arrondissementen hieraan gelijk gesteld.

In de laatste twee kolommen is een gemiddelde berekend van de vier in het overzicht opgenomen normen. (Nog geen HALT ivm ontbreken gegevens).

	1: Halt		2: politie		3: politie-OM		4: pol.-OM-ZM		gemiddelde van de trajecten		versch.	trend
	2009	2010	2009	2010	2009	2010	2009	2010	2009	2010		
klasse 1												
Amsterdam			81,2%	83,2%	77,6%	80,6%	51,2%	48,2%	70,0%	70,7%	0,6%	+
Den Haag			82,1%	85,8%	75,0%	77,7%	65,4%	71,6%	74,2%	78,4%	4,2%	+
Rotterdam			81,5%	82,3%	82,9%	84,9%	64,3%	71,8%	76,2%	79,7%	3,5%	+
klasse 2												
Arnhem			72,5%	76,7%	70,7%	74,2%	62,5%	63,6%	68,6%	71,5%	2,9%	+
's Hertogenbosch / Eindhoven			68,0%	69,9%	80,4%	77,1%	61,8%	54,3%	70,1%	67,1%	-3,0%	-
Utrecht			78,5%	82,3%	76,4%	80,9%	65,2%	66,9%	73,4%	76,7%	3,3%	+
klasse 3												
Breda			81,7%	87,4%	87,7%	92,8%	72,9%	76,3%	80,8%	85,5%	4,7%	+
Haarlem			76,3%	76,4%	85,0%	80,8%	78,4%	68,8%	79,9%	75,3%	-4,5%	-
Maastricht			79,7%	85,1%	79,1%	89,0%	67,4%	66,6%	75,4%	80,2%	4,8%	+
Zutphen			81,8%	78,9%	92,5%	91,8%	45,8%	46,9%	73,4%	72,5%	-0,9%	-
Zwolle / Lelystad			86,3%	82,6%	82,1%	76,9%	56,1%	70,1%	74,9%	76,5%	1,7%	+
klasse 4												
Alkmaar			81,0%	83,7%	79,9%	88,1%	74,7%	75,7%	78,5%	82,5%	4,0%	+
Almelo			70,8%	70,3%	91,2%	92,7%	73,5%	73,6%	78,5%	78,8%	0,3%	o
Assen			76,1%	78,9%	81,0%	81,2%	67,1%	73,5%	74,7%	77,8%	3,1%	+
Dordrecht			77,0%	77,8%	85,3%	85,1%	74,1%	80,7%	78,8%	81,2%	2,4%	+
Groningen			66,2%	70,4%	51,4%	66,3%	55,9%	66,8%	57,8%	67,9%	10,0%	++
Leeuwarden			69,7%	73,0%	74,3%	76,9%	15,8%	42,7%	53,3%	64,2%	10,9%	++
Middelburg			85,8%	87,5%	89,5%	91,4%	68,5%	69,2%	81,3%	82,7%	1,4%	+
Roermond			71,6%	83,6%	81,2%	93,3%	59,9%	59,0%	70,9%	78,7%	7,8%	++
Nederland			78,2%	80,5%	79,5%	82,2%	62,2%	65,2%	73,3%	76,0%	2,7%	+
laagste waarde			66,2%	69,9%	51,4%	66,3%	15,8%	42,7%	53,3%	64,2%	10,9%	
hoogste waarde			86,3%	87,5%	92,5%	93,3%	78,4%	80,7%	81,3%	85,5%	4,2%	

### verklaring

	< 60%
	60% - 80%
	>= 80%

daling over gemiddelde groter dan 5%	--
daling over gemiddelde tussen -5% en -0,5%	-
gelijk (tussen -0,5% en 0,5%)	o
stijging over gemiddelde tussen -5% en -0,5%	+
stijging over gemiddelde groter dan 5%	++

Globaal zijn op basis van dit overzicht de volgende conclusies mogelijk:

- Bij Halt; onbekend
- Bij politie zijn er zowel stijgers als dalers. Wel is de trend stijgend en wordt overall de norm gehaald.
- Bij politie-OM stijgt het gemiddelde (licht) maar zijn er ook plaatsen waar sprake is van een daling; het aantal parketten met een score binnen de norm stijgt van 11 naar 13.
- Bij politie-OM-ZM is het beeld variabel; hoewel het gemiddeld stijgt tot boven de norm, zijn er nog 5 arrondissementen waar de 60% zelf niet wordt gerealiseerd. Wel is er een forse verbetering zichtbaar in Leeuwarden (van 16% naar 43%).

Overall is de trend met name negatief bij Haarlem (dat in de afgelopen periode juist in positief opzicht opviel); blijkbaar is consolideren minstens net zo lastig als verbeteren!

### 3. Factsheet Nederland

2002 2003 2004 2005 2006 2007 2008 2009 2010

		2002	2003	2004	2005	2006	2007	2008	2009	2010	
<b>KALSBEEKNORMEN</b>	<b>POLITIE</b>										
	Ontvangst pv bij parket binnen 1 maand na eerste verhoor	47%	56%	67%	71%	74%	73%	74%	78%	80%	
	totaal regiokorpsen	48%	57%	68%	72%	76%	75%	76%	79%	81%	
	<b>POLITIE + OM</b>										
	Beoordeling OM binnen 3 mnd na eerste verhoor (tbv OM afdoening)	49%	65%	73%	75%	79%	77%	80%	79%	82%	
	<b>POLITIE + OM + ZM</b>										
	Vonnis door rechter(s) binnen 6 maanden na eerste verhoor	40%	49%	60%	57%	59%	57%	62%	62%	65%	
<b>POLITIE + HALT</b>											
	Ontvangst LOF binnen 7 dgn na 1e verhoor	26%	31%	59%	66%	64%	67%	72%	75%	onb.	
	<b>POLITIE + HALT</b>										
	Start Halt-werkzaamheden binnen 2 mnd na 1e verhoor	53%	62%	65%	66%	68%	63%	72%	74%	onb.	
<b>AFGELEIDE NORMEN PER ORGANISATIE(S)</b>	<b>HALT</b>										
	Instream - start werkzaamheden binnen 55 dgn	73%	77%	76%	76%	77%	73%	79%	80%	onb.	
	<b>RAAD VOOR DE KINDERBESCHERMING</b>										
	Uitvoer Basisonderzoek (pv+ivs) binnen 40 dgn na ontvangst melding	39%	49%	62%	63%	66%	60%	63%	65%	72%	
	Taakstraf uitgevoerd binnen 160 dgn na melding bij Raad	72%	74%	77%	80%	79%	80%	81%	80%	85%	
	<b>OM</b>										
	Instream - 1e beoordeling binnen 2 maanden	73%	86%	87%	86%	90%	89%	90%	90%	91%	
	<b>OM-ZM</b>										
	zittingsgereedheid - 1e zitting < 6 wk EK	51%	57%	59%	56%	54%	54%	56%	56%	56%	
	zittingsgereedheid - 1e zitting < 12 wk MK	24%	26%	28%	28%	29%	68%	70%	69%	68%	
	<b>ZM</b>										
eindvonnis EK op 1e zitting	77%	81%	83%	85%	84%	85%	85%	85%	83%		
1e zitting - eindvonnis EK < 6 wk	82%	84%	85%	87%	88%	86%	87%	87%	85%		
1e zitting - eindvonnis MK < 12 wk	72%	77%	80%	76%	75%	77%	76%	76%	74%		
<b>PRODUCTIECIJFERS</b>	<b>HALT AFDOENINGEN (bron: AURAH)</b>										
	Afdoeningen	7)	18.323	18.568	18.936	21.316	20.618	22.415	20.582	19.765	onb.
	<b>RAAD VOOR DE KINDERBESCHERMING (bron: MIS)</b>										
	Basisonderzoeken PV		16.841	18.050	22.431	25.296	25.731	29.850	29.448	28.098	18.085
	Basisonderzoeken IVS		4.898	5.235	6.136	6.263	5.898	6.234	5.425	5.349	3.816
	<b>OM AFDOENINGEN (bron: COMPAS)</b>										
	Instream Minderjarigen		28.486	30.300	32.970	35.070	35.541	37.931	30.570	30.656	18.765
	Taakstraffen	**	7.633	8.600	9.600	9.430	11.061	10.652	8.982	9.194	5.532
	Sept (onvoorwaardelijk) - % van het totaal OM afdoeningen	8)	12%	10%	9%	10%	10%	11%	12%	6%	5%
	<b>ZM AFDOENINGEN (bron: COMPAS)</b>										
	Dagvaarden EK		11.638	12.100	13.430	12.940	13.914	14.441	12.162	12.059	8.105
	Dagvaarden MK		1.389	1.300	1.710	1.440	1.265	1.242	1.271	1.292	921
	Aanhoudingen EK		2.444	2.500	2.410	1.910	2.611	2.531	2.344	2.344	1.409
	Aanhoudingen MK		769	630	860	790	647	660	608	610	535
	Taakstraffen	**	6.472	7.400	8.110	8.140	9.177	9.510	9.220	8.975	4.916
	PLJ-maatregel		220	250	302	240	212	116	116	116	64
	Jeugddetentie (onvoorwaardelijk)		1.900	2.060	2.330	2.117	1.960	1.349	1.347	1.347	822
	<b>RAAD VOOR DE KINDERBESCHERMING (bron: MIS)</b>	*									
	Taakstraffen totaal (officiersmodel en rechtersmodel)		17.156	19.127	21.189	21.840	23.528	23.581	23.957	22.426	13.846
	<b>DJI (bron: IJZ)</b>										
Aangemeld bij DJI - (voorgenomen) inbewaringstelling		3.129	3.896	4.183	4.393	3.820	3.591	3.242	3.032	2.181	
Geplaatst in een opvanginrichting	***	2.781	3.597	3.646	2.860	2.721	2.396	2.071	1.904	1.274	
<b>LEERPLICHT</b>	<b>LEERPLICHT (bron: Compas)</b>										
	Instream LW69 art 2/1 (luxe-verzuim)		2.417	2.045	2.664	2.994	3.116	3.608	3.678	3.678	2.218
	Instream LW69 art 2/3 (signaalverzuim)		1.426	1.750	2.254	2.519	2.888	3.434	3.746	3.742	3.058
	Ontvangst pv binnen 1 mnd na eerste verhoor art 2/1		19%	22%	23%	25%	29%	36%	37%	48%	45%
	Ontvangst pv binnen 1 mnd na eerste verhoor art 2/3		19%	24%	27%	31%	33%	39%	38%	48%	44%
	Beoordeling OM binnen 3 mnd na eerste verhoor art 2/1		34%	35%	42%	44%	50%	53%	51%	66%	68%
	Beoordeling OM binnen 3 mnd na eerste verhoor art 2/3		28%	33%	38%	41%	44%	47%	45%	59%	68%

Voetnoten: zie volgende pagina

- 1) Officieel dient inzenddatum door politie gemeten te worden. Aangezien deze gegevens niet uit de politiestatistieken zijn te genereren, wordt ontvangstdatum van het Landelijk Overdrachtsformulier bij Halt als meetmoment aangehouden.
- 2) De cijfers zijn verkregen van Halt Nederland, het bronsysteem is AuraH. Getoond worden percentages Halt-afdoeningen die binnen de betreffende norm zijn gerealiseerd.
- 3) Norm is door de Raad met het Departement afgesproken. Vanaf 2004 zijn ook de basisonderzoeken IVS meegeteld in de doorlooptijden.
- 4) Bij de score 'Taakstraf uitgevoerd binnen 160 dagen na melding bij Raad' wordt uitgegaan van de door de Raad voor de Kinderbescherming gehanteerde norm van 160 dagen. Deze norm wordt gehanteerd in plaats van de Kalsbeeknorm die stelt dat een taakstraf moet zijn aangevangen binnen één maand na onherroepelijk worden vonnis. De reden voor de afwijkende meetmethode is gelegen in het feit dat op dit moment de datum van onherroepelijk worden vonnis (nog) niet wordt opgenomen in de registratiesystemen van de Raad voor de Kinderbescherming.
- 5) Zittingsgereed = beoordeling dagvaarden terwijl de tenlastelegging accoord is. Periode nodig voor uitreiken/ uitzenden/ betekenen dagvaarding (OM) en ter beschikkingstellen zittingscapaciteit (ZM).
- 6) Inzicht in aanhoudingsbeleid.
- 7) In de aantallen zijn geen STOP-reacties meegerekend (STOP is per 1-1-2009 beëindigd).
- 8) Aantal onvoorwaardelijke septs gedeeld door het aantal OM afdoeningen.
- \* Ivm de migratie naar het nieuwe informatiesysteem zijn er vanaf 2006 geen gegevens beschikbaar over het onderscheid tussen het officiers- en rechtersmodel.
- \*\* Gevoegde zaken van het OM en de ZM worden door de Raad gesplitst. Hierdoor kent de Raad andere aantallen dan het OM en de ZM.



#### 4. Factsheets per arrondissement ALKMAAR

2002 2003 2004 2005 2006 2007 2008 2009 2010

		2002	2003	2004	2005	2006	2007	2008	2009	2010	
<b>KALSBEEKNORMEN</b>	<b>POLITIE</b>										
	Ontvangst pv bij parket binnen 1 maand na eerste verhoor	49%	48%	64%	73%	82%	68%	75%	81%	84%	
	PL10 Noord-Holland Noord	47%	49%	63%	74%	80%	69%	77%	81%	84%	
	<b>POLITIE + OM</b>										
	Beoordeling OM binnen 3 mnd na eerste verhoor (tbv OM afdoening)	75%	71%	72%	75%	78%	70%	80%	80%	88%	
	<b>POLITIE + OM + ZM</b>										
	Vonnis door rechter(s) binnen 6 maanden na eerste verhoor	53%	59%	49%	32%	58%	67%	75%	75%	76%	
<b>POLITIE + HALT</b>											
Ontvangst LOF binnen 7 dgn na 1e verhoor	41%	69%	82%	87%	84%	81%	91%	90%	onb.		
<b>POLITIE + HALT</b>											
Start Halt-werkzaamh. binnen 2 mnd na 1e verhoor						81%	81%	81%	onb.		
<b>AFGELEIDE NORMEN PER ORGANISATIE(S)</b>	<b>HALT</b>										
	Instream - start werkzaamheden binnen 55 dgn	91%	91%	91%	91%	91%	87%	83%	80%	onb.	
	<b>RAAD VOOR DE KINDERBESCHERMING</b>										
	Uitvoer Basisonderzoek (pv+ivs) binnen 40 dgn na ontvangst melding	70%	61%	64%	63%	69%	58%	74%	73%	66%	
	Taakstraf uitgevoerd binnen 160 dgn na melding bij Raad	81%	80%	85%	84%	87%	91%	94%	91%	95%	
	<b>OM</b>										
	Instream - 1e beoordeling binnen 2 maanden	89%	92%	83%	80%	88%	81%	89%	89%	94%	
	<b>OM-ZM</b>										
	zittingsgereedheid - 1e zitting < 6 wk EK	57%	56%	44%	36%	35%	38%	39%	39%	41%	
	zittingsgereedheid - 1e zitting < 12 wk MK	26%	19%	19%	17%	21%	60%	56%	56%	55%	
	<b>ZM</b>										
eindvonnis EK op 1e zitting	72%	81%	86%	88%	85%	84%	87%	87%	90%		
1e zitting - eindvonnis EK < 6 wk	79%	83%	89%	91%	87%	85%	91%	91%	93%		
1e zitting - eindvonnis MK < 12 wk	86%	79%	84%	85%	79%	58%	68%	68%			
<b>PRODUCTIECIJFERS</b>	<b>HALT AFDOENINGEN (bron: AURAH)</b>										
	Noord-Holland Noord	1)	612	723	801	748	631	870	812	692	onb.
	<b>RAAD VOOR DE KINDERBESCHERMING (bron: MIS)</b>										
	Basisonderzoeken PV	569	718	819	896	865	998	1005	765	675	
	Basisonderzoeken IVS	176	195	191	211	115	150	125	156	83	
	<b>OM AFDOENINGEN (bron: COMPAS)</b>										
	Instream minderjarigen	818	1200	1.220	1.320	1.195	1.323	1.127	1.129	741	
	Taakstraffen	344	370	320	390	412	361	271	266	111	
	Sept (onvoorwaardelijk) - % van het totaal OM afdoeningen	11%	14%	13%	19%	19%	17%	17%	5%	7%	
	<b>ZM AFDOENINGEN (bron: COMPAS)</b>										
	Dagvaarden EK	220	240	270	300	360	419	403	394	356	
	Dagvaarden MK	102	110	110	70	30	22	23	24	23	
	Aanhoudingen EK	40	40	40	50	74	90	48	48	42	
	Aanhoudingen MK	55	35	40	30	14	8	16	16	19	
	Taakstraffen	196	160	160	230	298	250	266	270	208	
	PIJ-maatregel	9	11	8	9	4	3	3	3	2	
	Jeugddetentie (onvoorwaardelijk)	50	60	70	43	23	21	20	29		
<b>RAAD VOOR DE KINDERBESCHERMING (bron: MIS)</b>											
Taakstraffen totaal (officiersmodel en rechtersmodel)	542	657	646	688	776	714	852	709	483		
<b>DJI (bron: IJZ)</b>											
Aangemeld bij DJI - (voorgenomen) inbewaringstelling	123	124	135	141	60	76	57	86	47		
Geplaatst in een opvanginrichting	102	98	115	76	39	53	33	59	30		
<b>LEERPLICHT</b>	<b>LEERPLICHT (bron: Compas)</b>										
	Instream LW69 art 2/1 (luxe-verzuim)	22	26	43	64	64	56	101	101	68	
	Instream LW69 art 2/3 (signaalverzuim)	17	30	36	59	62	61	113	113	128	
	Ontvangst pv binnen 1 mnd na eerste verhoor art 2/1	9%	0%	0%	3%	9%	50%	78%	94%	85%	
	Ontvangst pv binnen 1 mnd na eerste verhoor art 2/3	12%	0%	0%	10%	16%	72%	90%	93%	86%	
	Beoordeling OM binnen 3 mnd na eerste verhoor art 2/1	8%	23%	17%	38%	28%	48%	80%	86%	85%	
	Beoordeling OM binnen 3 mnd na eerste verhoor art 2/3	0%	6%	0%	8%	3%	38%	83%	93%	91%	

1) Alkmaar, Kop van Noord-Holland en WestFriesland-Hoorn zijn in 2007 samengevoegd

# ALMELO

2002 2003 2004 2005 2006 2007 2008 2009 2010

		2002	2003	2004	2005	2006	2007	2008	2009	2010	
<b>KALSBEEKNORMEN</b>	<b>POLITIE</b>										
	Ontvangst pv bij parket binnen 1 maand na eerste verhoor	42%	52%	58%	60%	65%	65%	61%	71%	70%	
	PL05 Twente	42%	50%	58%	62%	66%	67%	64%	72%	71%	
	<b>POLITIE + OM</b>										
	Beoordeling OM binnen 3 mnd na eerste verhoor (tbv OM afdoening)	69%	73%	78%	86%	87%	88%	91%	91%	93%	
	<b>POLITIE + OM + ZM</b>										
	Vonnis door rechter(s) binnen 6 maanden na eerste verhoor	43%	60%	60%	63%	69%	72%	73%	73%	74%	
<b>POLITIE + HALT</b>											
Ontvangst LOF binnen 7 dgn na 1e verhoor	1)	13%	20%	35%	43%	45%	46%	44%	55%	onb.	
<b>POLITIE + HALT</b>											
Start Halt-werkzaamh. binnen 2 mnd na 1e verhoor	1)	54%	45%	49%	49%	44%	47%	62%	70%	onb.	
<b>AFGELEIDE NORMEN PER ORGANISATIE(S)</b>	<b>HALT</b>										
	Instream - start werkzaamheden binnen 55 dgn	1)	0,78868	59%	62%	71%	82%	64%	82%	81%	onb.
	<b>RAAD VOOR DE KINDERBESCHERMING</b>										
	Uitvoer Basisonderzoek (pv+ivs) binnen 40 dgn na ontvangst melding		0,72	67%	74%	79%	79%	74%	73%	85%	83%
	Taakstraf uitgevoerd binnen 160 dgn na melding bij Raad		0,6	78%	77%	85%	82%	86%	88%	82%	91%
	<b>OM</b>										
	Instream - 1e beoordeling binnen 2 maanden		0,893	91%	82%	93%	91%	93%	93%	93%	95%
	<b>OM-ZM</b>										
	zittingsgereedheid - 1e zitting < 6 wk EK		0,59	64%	49%	59%	49%	47%	38%	38%	38%
	zittingsgereedheid - 1e zitting < 12 wk MK		0,11	29%	20%	36%	43%	63%	40%	40%	53%
	<b>ZM</b>										
	eindvonnis EK op 1e zitting		0,738	78%	79%	80%	77%	81%	79%	79%	76%
	1e zitting - eindvonnis EK < 6 wk		0,815	82%	82%	81%	79%	83%	82%	82%	78%
1e zitting - eindvonnis MK < 12 wk		0,679	76%	84%	60%	70%	68%	70%	70%	81%	
<b>PRODUCTIECIJFERS</b>	<b>HALT AFDOENINGEN (bron: AURAH)</b>										
	Twente	1)	669	657	459	655	539	709	573	536	onb.
	<b>RAAD VOOR DE KINDERBESCHERMING (bron: MIS)</b>										
	Basisonderzoeken PV		364	441	515	760	807	878	870	955	617
	Basisonderzoeken IVS		150	213	260	221	257	303	283	250	136
	<b>OM AFDOENINGEN (bron: COMPAS)</b>										
	Instream Minderjarigen		816	970	1100	1060	1268	1.295	967	967	548
	Taakstraffen		180	200	260	330	312	463	262	433	289
	Sept (onvoorwaardelijk) - % van het totaal OM afdoeningen		0,086	9%	10%	8%	9%	8%	8%	4%	3%
	<b>ZM AFDOENINGEN (bron: COMPAS)</b>										
	Dagvaarden EK		360	460	450	410	406	479	323	323	192
	Dagvaarden MK		30	40	60	30	26	17	17	17	23
	Aanhoudingen EK		108	120	120	100	133	143	106	106	61
	Aanhoudingen MK		25	20	50	40	8	14	5	5	18
	Taakstraffen		248	200	260	270	242	292	434	261	141
	PLJ-maatregel		8	12	14	8	7	0	0	0	2
	Jeugddetentie (onvoorwaardelijk)		110	140	130	83	84	66	66	66	41
	<b>RAAD VOOR DE KINDERBESCHERMING (bron: MIS)</b>										
	Taakstraffen totaal (officiersmodel en rechtersmodel)		465	527	574	684	664	787	756	712	457
	<b>DJI (bron: IJZ)</b>										
Aangemeld bij DJI - (voorgenomen) inbewaringstelling		84	125	152	114	82	101	117	64	63	
Geplaatst in een opvanginrichting	***	82	109	147	96	80	93	111	63	59	
<b>LEERPLICHT</b>	<b>LEERPLICHT (bron: Compas)</b>										
	Instream LW69 art 2/1 (luxe-verzuim)		40	45	67	119	78	102	86	86	36
	Instream LW69 art 2/3 (signaalverzuim)		23	32	72	90	79	102	115	115	93
	Ontvangst pv binnen 1 mnd na eerste verhoor art 2/1		5%	13%	4%	3%	12%	13%	25%	37%	44%
	Ontvangst pv binnen 1 mnd na eerste verhoor art 2/3		0%	31%	7%	9%	10%	18%	28%	70%	52%
	Beoordeling OM binnen 3 mnd na eerste verhoor art 2/1		26%	29%	27%	50%	46%	54%	59%	53%	51%
	Beoordeling OM binnen 3 mnd na eerste verhoor art 2/3		15%	43%	32%	27%	41%	44%	47%	78%	67%

1) Enschede, Midden Twente en Noord Twente zijn in 2005 samengevoegd tot Twente

# AMSTERDAM

2002 2003 2004 2005 2006 2007 2008 2009 2010

<b>KALSBEENORMEN</b>	<b>POLITIE</b>									
	Ontvangst pv bij parket binnen 1 maand na eerste verhoor	65%	69%	75%	78%	78%	78%	80%	81%	83%
	PL13 Amsterdam-Amstelland	73%	73%	81%	81%	84%	82%	81%	83%	83%
	PL14 Gooi en Vechtstreek	50%	46%	62%	85%	81%	76%	84%	81%	82%
	<b>POLITIE + OM</b>									
	Beoordeling OM binnen 3 mnd na eerste verhoor (tbv OM afdoening)	49%	68%	76%	83%	85%	82%	78%	78%	81%
	<b>POLITIE + OM + ZM</b>									
	Vonnis door rechter(s) binnen 6 maanden na eerste verhoor	36%	41%	55%	54%	58%	41%	51%	51%	48%
	<b>POLITIE + HALT</b>									
	Ontvangst LOF binnen 7 dgn na 1e verhoor	23%	28%	47%	67%	58%	59%	65%	68%	#####
Amsterdam/Amstelland	27%	33%	51%	60%	57%	57%	59%	62%	onb.	
Flevoland - Gooi en Vechtstreek 1)	10%	14%	35%	84%	64%	63%	73%	75%	onb.	
<b>POLITIE + HALT</b>										
Start Halt-werkzaamh. binnen 2 mnd na 1e verhoor	24%	57%	65%	74%	62%	34%	53%	67%	#####	
Amsterdam/Amstelland	13%	56%	63%	70%	59%	27%	65%	83%	onb.	
Flevoland - Gooi en Vechtstreek 1)	64%	62%	70%	84%	76%	45%	36%	47%	onb.	

<b>AFGELEIDE NORMEN PER ORGANISATIE(S)</b>	<b>HALT</b>									
	Instream - start werkzaamheden binnen 55 dgn	42%	77%	81%	82%	74%	44%	60%	74%	#####
	Amsterdam/Amstelland	29%	73%	78%	80%	69%	39%	77%	94%	onb.
	Flevoland - Gooi en Vechtstreek	91%	90%	89%	89%	91%	54%	37%	49%	onb.
	<b>RAAD VOOR DE KINDERBESCHERMING</b>									
	Uitvoer Basisonderzoek (pv+ivs) binnen 40 dgn na ontvangst melding	27%	32%	58%	74%	81%	78%	74%	74%	85%
	Taakstraf uitgevoerd binnen 160 dgn na melding bij Raad	72%	63%	70%	70%	79%	80%	83%	86%	87%
	<b>OM</b>									
	Instream - 1e beoordeling binnen 2 maanden	80%	88%	93%	95%	97%	95%	93%	93%	94%
	<b>OM-ZM</b>									
zittingsgereedheid - 1e zitting < 6 wk EK	41%	70%	77%	75%	77%	75%	72%	72%	70%	
zittingsgereedheid - 1e zitting < 12 wk MK	20%	55%	46%	57%	60%	77%	85%	85%	76%	
<b>ZM</b>										
eindvonnis EK op 1e zitting	74%	78%	84%	85%	84%	85%	79%	79%	75%	
1e zitting - eindvonnis EK < 6 wk	81%	82%	85%	87%	86%	86%	81%	81%	76%	
1e zitting - eindvonnis MK < 12 wk	66%	75%	81%	78%	76%	75%	69%	69%	76%	

<b>PRODUCTIECIJFERS</b>	<b>HALT AFDOENINGEN (bron: AURAH)</b>									
	Totaal	1.170	1.347	1.286	1.380	1.317	1.967	1.966	1.745	#####
	Amsterdam/Amstelland	911	1.019	960	1.006	1.035	1.220	1.156	959	onb.
	Flevoland - Gooi en Vechtstreek 1)	259	328	326	374	282	747	810	786	onb.
	<b>RAAD VOOR DE KINDERBESCHERMING (bron: MIS)</b>									
	Basisonderzoeken PV	948	1.074	1.821	1.774	2.225	2.588	2.120	2.040	1.466
	Basisonderzoeken IVS	743	767	812	852	898	855	639	679	426
	<b>OM AFDOENINGEN (bron: COMPAS)</b>									
	Instream Minderjarigen	2.209	2.300	2.700	2.680	3.324	3.541	2.928	2.933	1.782
	Taakstraffen	325	460	640	620	834	641	877	654	375
Septot (onvoorwaardelijk) - % van het totaal OM afdoeningen	11%	9%	8%	7%	6%	7%	8%	5%	4%	
<b>ZM AFDOENINGEN (bron: COMPAS)</b>										
Dagvaarden EK	1.491	1.400	1.580	1.440	1.902	1.895	1.546	1.526	992	
Dagvaarden MK	121	75	150	120	120	77	100	99	85	
Aanhoudingen EK	326	290	230	170	317	377	400	399	252	
Aanhoudingen MK	124	60	120	80	94	100	85	85	90	
Taakstraffen	768	780	840	910	986	1.091	654	877	532	
PIJ-maatregel		20	26	27	23	23	12	12	5	
Jeugd detentie (onvoorwaardelijk)		280	250	310	371	378	214	214	132	
<b>RAAD VOOR DE KINDERBESCHERMING (bron: MIS)</b>										
Taakstraffen totaal (officiersmodel en rechtersmodel)	1.224	1.633	1.859	1.811	2.210	2.118	2.109	1.781	1.318	
<b>DJI (bron: IJZ)</b>										
Aangemeld bij DJI - (voorgenomen) inbewaringstelling	700	743	675	691	456	713	536	500	386	
Geplaatst in een opvanginrichting	619	695	594	449	465	454	370	329	198	

<b>LEERPLICHT</b>	<b>LEERPLICHT (bron: Compas)</b>									
	Instream LW69 art 2/1 (luce-verzuim)	708	459	549	453	551	566	777	777	352
	Instream LW69 art 2/3 (signaalverzuim)	255	266	237	266	324	316	375	375	373
	Ontvangst pv binnen 1 mnd na eerste verhoor art 2/1	9%	18%	24%	23%	17%	19%	36%	43%	46%
	Ontvangst pv binnen 1 mnd na eerste verhoor art 2/3	14%	17%	28%	45%	41%	39%	47%	43%	37%
	Beoordeling OM binnen 3 mnd na eerste verhoor art 2/1	12%	12%	27%	33%	29%	29%	45%	79%	68%
Beoordeling OM binnen 3 mnd na eerste verhoor art 2/3	5%	3%	5%	17%	25%	19%	16%	69%	62%	

1) tem 2006 Gooi en Vechtstreek, vanaf 2007 Flevoland - Gooi en Vechtstreek

# ARNHEM

2002 2003 2004 2005 2006 2007 2008 2009 2010

		2002	2003	2004	2005	2006	2007	2008	2009	2010	
<b>KALSBEEKNORMEN</b>	<b>POLITIE</b>										
	Ontvangst pv bij parket binnen 1 maand na eerste verhoor	48%	60%	66%	70%	78%	72%	63%	73%	77%	
	PL07 Gelderland-Midden	48%	60%	67%	70%	82%	80%	64%	71%	77%	
	PL08 Gelderland-Zuid	52%	62%	69%	74%	77%	67%	63%	75%	74%	
	<b>POLITIE + OM</b>										
	Beoordeling OM binnen 3 mnd na eerste verhoor (tbv OM afdoening)	45%	61%	71%	75%	70%	76%	71%	71%	74%	
	<b>POLITIE + OM + ZM</b>										
	Vonnis door rechter(s) binnen 6 maanden na eerste verhoor	29%	46%	60%	58%	68%	66%	63%	63%	64%	
<b>POLITIE + HALT</b>											
Ontvangst LOF binnen 7 dgn na 1e verhoor	36%	44%	72%	72%	65%	65%	63%	71%	onb.		
<b>POLITIE + HALT</b>											
Start Halt-werkzaamh. binnen 2 mnd na 1e verhoor	30%	53%	42%	43%	51%	60%	61%	63%	onb.		
<b>AFGELEIDE NORMEN PER ORGANISATIE(S)</b>	<b>HALT</b>										
	Instream - start werkzaamheden binnen 55 dgn	44%	61%	46%	49%	57%	67%	70%	69%	onb.	
	<b>RAAD VOOR DE KINDERBESCHERMING</b>										
	Uitvoer Basisonderzoek (pv+ivs) binnen 40 dgn na ontvangst melding	43%	63%	64%	60%	59%	61%	49%	62%	79%	
	Taakstraf uitgevoerd binnen 160 dgn na melding bij Raad	72%	59%	67%	78%	81%	76%	77%	84%	78%	
	<b>OM</b>										
	Instream - 1e beoordeling binnen 2 maanden	72%	79%	90%	93%	90%	90%	90%	90%	85%	
	<b>OM-ZM</b>										
	zittingsgereedheid - 1e zitting < 6 wk EK	46%	59%	71%	70%	69%	69%	57%	57%	62%	
	zittingsgereedheid - 1e zitting < 12 wk MK	10%	25%	29%	37%	37%	83%	74%	74%	76%	
	<b>ZM</b>										
eindvonnis EK op 1e zitting	73%	75%	79%	84%	82%	81%	81%	81%	82%		
1e zitting - eindvonnis EK < 6 wk	75%	77%	81%	85%	85%	82%	83%	83%	84%		
1e zitting - eindvonnis MK < 12 wk	70%	75%	76%	72%	79%	74%	80%	80%	69%		
<b>PRODUCTIECIJFERS</b>	<b>HALT AFDOENINGEN (bron: AURAH)</b>										
	Gelderland	1)	786	687	1.867	1.914	2.040	2.263	1.888	1.876	onb.
	<b>RAAD VOOR DE KINDERBESCHERMING (bron: MIS)</b>										
	Basisonderzoeken PV	1.387	1.479	1.393	1.610	1.495	1.426	1.821	1.735	892	
	Basisonderzoeken IVS	309	271	445	502	542	575	446	461	342	
	<b>OM AFDOENINGEN (bron: COMPAS)</b>										
	Instream Minderjarigen	2.127	2.200	2.090	2.110	1.990	2.153	1.478	1.482	906	
	Taakstraffen	382	380	600	470	388	461	603	439	153	
	Sepot (onvoorwaardelijk) - % van het totaal OM afdoeningen	9%	11%	7%	5%	12%	13%	13%	6%	4%	
	<b>ZM AFDOENINGEN (bron: COMPAS)</b>										
	Dagvaarden EK	993	940	1.080	1.100	994	862	621	619	358	
	Dagvaarden MK	129	140	220	180	140	145	113	116	88	
	Aanhoudingen EK	309	350	280	150	185	210	177	178	63	
	Aanhoudingen MK	96	85	110	150	86	53	51	51	33	
	Taakstraffen	593	670	710	770	743	659	440	601	243	
	PIJ-maatregel		8	17	27	9	12	7	7	3	
	Jeugd detentie (onvoorwaardelijk)		85	110	110	88	64	58	58	32	
<b>RAAD VOOR DE KINDERBESCHERMING (bron: MIS)</b>	*										
Taakstraffen totaal (officiersmodel en rechtersmodel)	1.092	1.222	1.482	1.308	1.240	1.277	1.334	1.262	770		
<b>DJI (bron: IJZ)</b>											
Aangemeld bij DJI - (voorgenomen) inbewaringstelling	87	117	153	235	161	165	153	143	93		
Geplaatst in een opvanginrichting	***	83	110	145	147	110	102	97	65		
<b>LEERPLICHT</b>	<b>LEERPLICHT (bron: Compas)</b>										
	Instream LW69 art 2/1 (luxe-verzuim)	210	184	129	215	191	182	204	204	121	
	Instream LW69 art 2/3 (signaalverzuim)	91	132	183	197	186	259	183	183	98	
	Ontvangst pv binnen 1 mnd na eerste verhoor art 2/1	10%	8%	7%	9%	4%	25%	8%	19%	83%	
	Ontvangst pv binnen 1 mnd na eerste verhoor art 2/3	4%	7%	9%	7%	2%	24%	5%	9%	82%	
	Beoordeling OM binnen 3 mnd na eerste verhoor art 2/1	46%	46%	38%	33%	28%	48%	29%	49%	94%	
Beoordeling OM binnen 3 mnd na eerste verhoor art 2/3	29%	30%	32%	28%	19%	38%	22%	26%	97%		

1) Stedendriehoek, Tieler en Bommelerwaard, Nijmegen, Doetinchem en Arnhem zijn in 2004 samengevoegd tot Gelderland

# ASSEN

2002 2003 2004 2005 2006 2007 2008 2009 2010

<b>KALSBEEKNORMEN</b>	<b>POLITIE</b>									
	Ontvangst pv bij parket binnen 1 maand na eerste verhoor	35%	42%	71%	83%	76%	74%	77%	76%	79%
	PL03 Drenthe	35%	43%	73%	85%	76%	77%	81%	78%	79%
	<b>POLITIE + OM</b>									
	Beoordeling OM binnen 3 mnd na eerste verhoor (tbv OM afdoening)	50%	42%	79%	87%	84%	79%	81%	81%	81%
	<b>POLITIE + OM + ZM</b>									
	Vonnis door rechter(s) binnen 6 maanden na eerste verhoor	22%	38%	53%	72%	77%	63%	67%	67%	73%
<b>POLITIE + HALT</b>										
Ontvangst LOF binnen 7 dgn na 1e verhoor	1)	28%	16%	50%	49%	45%	x	x	x	x
<b>POLITIE + HALT</b>										
Start Halt-werkzaamh. binnen 2 mnd na 1e verhoor	1)	44%	40%	54%	44%	53%	x	x	x	x

<b>AFGELEIDE NORMEN PER ORGANISATIE(S)</b>	<b>HALT</b>										
	Instream - start werkzaamheden binnen 55 dgn	1)	82%	68%	64%	95%	68%	x	x	x	x
	<b>RAAD VOOR DE KINDERBESCHERMING</b>										
	Uitvoer Basisonderzoek (pv+ivs) binnen 40 dgn na ontvangst melding	2)	59%	63%	73%	88%	95%	88%	66%	x	x
	Taakstraf uitgevoerd binnen 160 dgn na melding bij Raad	2)	57%	76%	82%	73%	83%	88%	83%	x	x
	<b>OM</b>										
	Instream - 1e beoordeling binnen 2 maanden		89%	87%	89%	89%	89%	85%	88%	88%	89%
	<b>OM-ZM</b>										
	zittingsgereedheid - 1e zitting < 6 wk EK		31%	25%	33%	52%	55%	53%	62%	62%	69%
	zittingsgereedheid - 1e zitting < 12 wk MK		13%	0%	13%	12%	21%	73%	84%	84%	84%
	<b>ZM</b>										
	eindvonnis EK op 1e zitting		79%	81%	85%	84%	92%	97%	87%	87%	88%
	1e zitting - eindvonnis EK < 6 wk		82%	81%	85%	85%	93%	97%	87%	87%	90%
1e zitting - eindvonnis MK < 12 wk		73%	79%	74%	71%	86%	81%	88%	88%	95%	

<b>PRODUCTIECIJFERS</b>	<b>HALT AFDOENINGEN (bron: AURAH)</b>										
	Drenthe en Emmen / Noord Nederland	1)	326	326	404	337	411	x	x	x	x
	<b>RAAD VOOR DE KINDERBESCHERMING (bron: MIS)</b>										
	Basisonderzoeken PV	2)	480	451	653	531	635	772	201	x	x
	Basisonderzoeken IVS	2)	85	98	93	110	96	115	17	x	x
	<b>OM AFDOENINGEN (bron: COMPAS)</b>										
	Instream Minderjarigen		675	720	810	670	789	913	736	736	459
	Taakstraffen		286	270	330	260	342	481	214	241	158
	Sept (onvoorwaardelijk) - % van het totaal OM afdoeningen		13%	13%	10%	8%	10%	10%	9%	5%	5%
	<b>ZM AFDOENINGEN (bron: COMPAS)</b>										
	Dagvaarden EK		154	140	200	150	143	245	238	237	160
	Dagvaarden MK		10	15	30	20	15	8	9	10	9
	Aanhoudingen EK		33	35	20	30	11	11	39	39	30
	Aanhoudingen MK		2	5	10	10	9	7	2	2	1
	Taakstraffen		99	85	130	110	99	159	241	214	116
	PLJ-maatregel		3	5	8	4	4	4	1	1	
	Jeugd detentie (onvoorwaardelijk)		15	20	30	16	13	9	9	9	8
	<b>RAAD VOOR DE KINDERBESCHERMING (bron: MIS)</b>										
	Taakstraffen totaal (officiersmodel en rechtersmodel)		482	429	503	491	454	446	23	x	x
	<b>DJI (bron: IJZ)</b>										
Aangemeld bij DJI - (voorgenomen) inbewaringstelling		24	22	27	40	34	53	20	25	12	
Geplaatst in een opvanginrichting	***	22	19	26	39	24	36	16	18	9	

<b>LEERPLICHT</b>	<b>LEERPLICHT (bron: Compas)</b>										
	Instream LW69 art 2/1 (luxe-verzuim)		10	17	63	66	54	91	36	36	23
	Instream LW69 art 2/3 (signaalverzuim)		25	28	56	53	67	88	103	103	89
	Ontvangst pv binnen 1 mnd na eerste verhoor art 2/1		50%	65%	67%	73%	70%	49%	14%	14%	17%
	Ontvangst pv binnen 1 mnd na eerste verhoor art 2/3		36%	61%	63%	64%	66%	32%	7%	17%	9%
	Beoordeling OM binnen 3 mnd na eerste verhoor art 2/1		90%	76%	93%	93%	84%	67%	35%	43%	50%
	Beoordeling OM binnen 3 mnd na eerste verhoor art 2/3		93%	85%	93%	86%	85%	45%	16%	27%	18%

- 1) Tot en met 2006 zijn dit de cijfers van de vroegere Halt-regio's Drente en Emmen gezamenlijk.  
Vanaf 2007 Halt-regio Noord Nederland; het totaal van de vroegere Halt-regio's Drente, Emmen, Friesland, Groningen en Stellingwerwen (zie Groningen)
- 2) In de loop van 2008 samengevoegd met Groningen (zie Groningen).

# BREDA

2002 2003 2004 2005 2006 2007 2008 2009 2010

<b>KALSBEEKNORMEN</b>	<b>POLITIE</b>									
	Ontvangst pv bij parket binnen 1 maand na eerste verhoor	41%	47%	61%	77%	78%	79%	81%	82%	87%
	PL20 Midden- en West-Brabant	41%	47%	62%	78%	79%	80%	83%	82%	88%
	<b>POLITIE + OM</b>									
	Beoordeling OM binnen 3 mnd na eerste verhoor (tbv OM afdoening)	49%	69%	86%	91%	90%	91%	88%	88%	93%
	<b>POLITIE + OM + ZM</b>									
	Vonnis door rechter(s) binnen 6 maanden na eerste verhoor	51%	64%	65%	66%	65%	66%	73%	73%	76%
<b>POLITIE + HALT</b>										
Ontvangst LOF binnen 7 dgn na 1e verhoor	1)	22%	30%	55%	49%	45%	51%	62%	69%	onb.
<b>POLITIE + HALT</b>										
Start Halt-werkzaamh. binnen 2 mnd na 1e verhoor	1)	63%	58%	79%	79%	84%	63%	69%	76%	onb.

<b>AFGELEIDE NORMEN PER ORGANISATIE(S)</b>	<b>HALT</b>										
	Instream - start werkzaamheden binnen 55 dgn	1)	77%	70%	91%	90%	92%	74%	78%	85%	onb.
	<b>RAAD VOOR DE KINDERBESCHERMING</b>										
	Uitvoer Basisonderzoek (pv+ivs) binnen 40 dgn na ontvangst melding		24%	39%	56%	74%	58%	71%	67%	56%	57%
	Breda		42%	57%	61%	53%	78%	70%	63%	61%	
	Tilburg		36%	54%	87%	66%	61%	62%	45%	52%	
	Taakstraf uitgevoerd binnen 160 dgn na melding bij Raad		78%	65%	68%	81%	77%	80%	80%	67%	75%
	Breda		74%	64%	85%	77%	76%	73%	66%	74%	
	Tilburg		48%	73%	76%	76%	85%	90%	69%	76%	
	<b>OM</b>										
	Instream - 1e beoordeling binnen 2 maanden		75%	92%	97%	97%	98%	98%	98%	98%	
	<b>OM-ZM</b>										
	zittingsgereedheid - 1e zitting < 6 wk EK		75%	48%	37%	26%	71%	42%	42%	42%	47%
	zittingsgereedheid - 1e zitting < 12 wk MK		28%	23%	17%	12%	23%	71%	58%	59%	60%
	<b>ZM</b>										
eindvonnis EK op 1e zitting		80%	80%	83%	82%	86%	82%	85%	85%	79%	
1e zitting - eindvonnis EK < 6 wk		81%	81%	85%	84%	91%	83%	86%	86%	81%	
1e zitting - eindvonnis MK < 12 wk		78%	79%	88%	86%	85%	84%	77%	77%	77%	

<b>PRODUCTIECIJFERS</b>	<b>HALT AFDOENINGEN (bron: AURAH)</b>										
	Midden- en West-Brabant	1)	1.428	1.478	987	871	888	1.353	1.576	1.540	onb.
	<b>RAAD VOOR DE KINDERBESCHERMING (bron: MIS)</b>										
	Basisonderzoeken PV (totaal)		1.204	1.122	1.519	1.843	1.693	2.140	1.984	1.818	1.178
	Breda		661	631	868	1.066	997	1.283	1.121	1.043	606
	Tilburg		543	491	651	777	696	857	863	775	572
	Basisonderzoeken IVS (totaal)		311	287	325	320	264	454	319	277	258
	Breda		147	120	204	239	173	291	205	187	155
	Tilburg		164	167	121	81	91	163	114	90	103
	<b>OM AFDOENINGEN (bron: COMPAS)</b>										
	Instream Minderjarigen		2.093	1.900	1.080	2.370	2.229	2.297	1.836	1.838	1.172
	Taakstraffen		369	640	240	950	863	693	694	705	395
	Sepot (onvoorwaardelijk) - % van het totaal OM afdoeningen		10%	9%	8%	7%	7%	6%	9%	4%	3%
	<b>ZM AFDOENINGEN (bron: COMPAS)</b>										
	Dagvaarden EK		881	950	540	920	930	977	812	808	475
	Dagvaarden MK		97	55	90	100	92	129	86	87	107
	Aanhoudingen EK		193	190	120	170	173	194	154	154	130
	Aanhoudingen MK		37	20	40	40	27	65	38	38	49
	Taakstraffen		643	660	360	670	699	750	705	694	288
	PIJ-maatregel			17	17	17	18	22	9	9	1
	Jeugddetentie (onvoorwaardelijk)			95	70	140	109	137	90	90	39
	<b>RAAD VOOR DE KINDERBESCHERMING (bron: MIS)</b>										
	Taakstraffen totaal (officiersmodel en rechtersmodel)		1239	1524	1624	1897	1931	1805	1864	1914	1045
	Breda		625	774	914	1039	1084	998	1123	1149	638
	Tilburg		615	750	710	858	847	807	741	765	407
<b>DJI (bron: IJZ)</b>											
Aangemeld bij DJI - (voorgenomen) inbewaringstelling		211	233	211	238	221	233	171	132	135	
Geplaatst in een opvanginrichting	***	186	214	181	159	154	170	126	93	101	

<b>LEERPLICHT</b>	<b>LEERPLICHT (bron: Compas)</b>										
	Instream LW69 art 2/1 (luce-verzuim)		210	184	129	215	191	182	278	278	161
	Instream LW69 art 2/3 (signaalverzuim)		91	132	183	197	186	259	270	270	235
	Ontvangst pv binnen 1 mnd na eerste verhoor art 2/1		59%	51%	34%	71%	57%	65%	65%	74%	72%
	Ontvangst pv binnen 1 mnd na eerste verhoor art 2/3		58%	51%	45%	62%	66%	63%	58%	75%	79%
	Beoordeling OM binnen 3 mnd na eerste verhoor art 2/1		79%	73%	56%	89%	79%	78%	75%	82%	78%
Beoordeling OM binnen 3 mnd na eerste verhoor art 2/3		66%	64%	68%	84%	88%	91%	92%	94%	96%	

1) Tot en met 2003 cijfers Halt regio's Breda, Tilburg en West-Brabant, van 2004 tem 2006 Halt-regio's Breda en West-Brabant, vanaf 2008 regio Midden- en West-Brabant

## DEN HAAG

2002 2003 2004 2005 2006 2007 2008 2009 2010

		2002	2003	2004	2005	2006	2007	2008	2009	2010
<b>KALSBEEKNORMEN</b>	<b>POLITIE</b>									
	Ontvangst pv bij parket binnen 1 maand na eerste verhoor	49%	55%	62%	72%	75%	76%	78%	82%	86%
	PL15 Haaglanden	53%	63%	72%	75%	76%	82%	81%	86%	87%
	PL16 Hollands Midden	45%	42%	48%	69%	75%	68%	75%	74%	84%
	<b>POLITIE + OM</b>									
	Beoordeling OM binnen 3 mnd na eerste verhoor (tbv OM afdoening)	39%	56%	62%	68%	75%	65%	75%	75%	78%
	<b>POLITIE + OM + ZM</b>									
	Vonnis door rechter(s) binnen 6 maanden na eerste verhoor	41%	46%	63%	57%	56%	61%	65%	65%	72%
	<b>POLITIE + HALT</b>									
Ontvangst LOF binnen 7 dgn na 1e verhoor	37%	39%	71%	79%	71%	72%	84%	86%	onb.	
<b>POLITIE + HALT</b>										
Start Halt-werkzaamh. binnen 2 mnd na 1e verhoor	66%	78%	77%	74%	77%	80%	83%	86%	onb.	
<b>AFGELEIDE NORMEN PER ORGANISATIE(S)</b>	<b>HALT</b>									
	Instream - start werkzaamheden binnen 55 dgn	79%	93%	85%	81%	86%	89%	86%	89%	onb.
	<b>RAAD VOOR DE KINDERBESCHERMING</b>									
	Uitvoer Basisonderzoek (pv+ivs) binnen 40 dgn na ontvangst melding	20%	39%	54%	57%	71%	39%	38%	44%	65%
	Taakstraf uitgevoerd binnen 160 dgn na melding bij Raad	70%	71%	76%	84%	78%	80%	82%	84%	83%
	<b>OM</b>									
	Instream - 1e beoordeling binnen 2 maanden	69%	93%	97%	96%	98%	96%	96%	96%	96%
	<b>OM-ZM</b>									
	zittingsgereedheid - 1e zitting < 6 wk EK	56%	69%	78%	75%	72%	71%	79%	79%	74%
	zittingsgereedheid - 1e zitting < 12 wk MK	15%	43%	45%	36%	29%	73%	75%	74%	72%
	<b>ZM</b>									
eindvonnis EK op 1e zitting	79%	83%	87%	87%	86%	85%	89%	89%	84%	
1e zitting - eindvonnis EK < 6 wk	82%	84%	88%	87%	87%	86%	89%	89%	86%	
1e zitting - eindvonnis MK < 12 wk	66%	70%	73%	63%	73%	78%	84%	84%	70%	
<b>PRODUCTIECIJFERS</b>	<b>HALT AFDOENINGEN (bron: AURAH)</b>									
	Hollands Midden Haaglanden	1.896	1.797	1.936	2.508	5.084	2.481	2.481	2.098	onb.
	<b>RAAD VOOR DE KINDERBESCHERMING (bron: MIS)</b>									
	Basisonderzoeken PV	1.666	1.770	2.098	2.670	2.616	3.629	3.672	4.527	2.863
	Basisonderzoeken IVS	398	390	512	492	483	463	463	468	369
	<b>OM AFDOENINGEN (bron: COMPAS)</b>									
	Instream Minderjarigen	3.221	3.100	3.730	4.350	4.615	4.757	3.772	3.779	2.338
	Taakstraffen	952	1.000	990	1.000	1.523	1.342	1.426	1.047	672
	Sepot (onvoorwaardelijk) - % van het totaal OM afdoeningen	16%	6%	5%	8%	11%	10%	12%	8%	7%
	<b>ZM AFDOENINGEN (bron: COMPAS)</b>									
	Dagvaarden EK	1.511	1.500	1.890	1.880	1.910	2.145	1.763	1.739	1.154
	Dagvaarden MK	133	160	170	200	176	199	214	228	143
	Aanhoudingen EK	247	280	290	290	355	317	287	287	158
	Aanhoudingen MK	61	80	100	90	96	76	93	95	111
	Taakstraffen	762	1.000	1.100	1.020	1.323	1.328	1.054	1.428	668
	PIJ-maatregel		41	44	34	30	20	17	17	6
	Jeugd detentie (onvoorwaardelijk)		200	300	300	347	286	233	233	159
	<b>RAAD VOOR DE KINDERBESCHERMING (bron: MIS)</b>									
	Taakstraffen totaal (officiersmodel en rechtersmodel)	2.173	2.503	2.692	2.864	3.506	3.327	3.371	2.991	1.943
	<b>DJI (bron: IJZ)</b>									
	Aangemeld bij DJI - (voorgenomen) inbewaringstelling	334	451	576	655	510	519	565	538	388
Geplaatst in een opvanginrichting	299	423	492	361	399	322	334	299	197	
<b>LEERPLICHT</b>	<b>LEERPLICHT (bron: Compas)</b>									
	Instream LW69 art 2/1 (luxe-verzuim)	280	277	325	512	436	725	551	551	393
	Instream LW69 art 2/3 (signaalverzuim)	209	283	361	500	504	592	713	710	429
	Ontvangst pv binnen 1 mnd na eerste verhoor art 2/1	38%	32%	25%	19%	31%	58%	66%	75%	37%
	Ontvangst pv binnen 1 mnd na eerste verhoor art 2/3	25%	30%	28%	33%	39%	52%	63%	79%	29%
	Beoordeling OM binnen 3 mnd na eerste verhoor art 2/1	69%	69%	55%	35%	64%	69%	72%	72%	78%
Beoordeling OM binnen 3 mnd na eerste verhoor art 2/3	65%	63%	60%	61%	67%	65%	65%	77%	81%	

1) Tot en met 2006 cijfer samengesteld uit cijfers van de Halt-regio's Haaglanden, Gouda en Zuid-Holland Noord

# DORDRECHT

2002 2003 2004 2005 2006 2007 2008 2009 2010

		2002	2003	2004	2005	2006	2007	2008	2009	2010	
<b>KALSBEEKNORMEN</b>	<b>POLITIE</b>										
	Ontvangst pv bij parket binnen 1 maand na eerste verhoor	38%	54%	65%	66%	72%	71%	67%	77%	78%	
	PL18 Zuid-Holland Zuid	39%	55%	65%	67%	75%	73%	71%	78%	78%	
	<b>POLITIE + OM</b>										
	Beoordeling OM binnen 3 mnd na eerste verhoor (tbv OM afdoening)	66%	67%	65%	83%	83%	84%	85%	85%	85%	
	<b>POLITIE + OM + ZM</b>										
	Vonnis door rechter(s) binnen 6 maanden na eerste verhoor	52%	57%	68%	84%	81%	76%	74%	74%	81%	
<b>POLITIE + HALT</b>											
Ontvangst LOF binnen 7 dgn na 1e verhoor	1)	23%	16%	57%	62%	56%	52%	58%	60%	onb.	
<b>POLITIE + HALT</b>											
Start Halt-werkzaamh. binnen 2 mnd na 1e verhoor	1)	61%	64%	82%	78%	73%	54%	65%	54%	onb.	
<b>AFGELEIDE NORMEN PER ORGANISATIE(S)</b>	<b>HALT</b>										
	Instream - start werkzaamheden binnen 55 dgn Zuid-Holland Zuid	84%	82%	96%	90%	90%	69%	80%	67%	onb.	
	<b>RAAD VOOR DE KINDERBESCHERMING</b>										
	Uitvoer Basisonderzoek (pv+ivs) binnen 40 dgn na ontvangst melding	34%	54%	54%	62%	68%	56%	45%	52%	62%	
	Taakstraf uitgevoerd binnen 160 dgn na melding bij Raad	64%	77%	75%	65%	70%	64%	58%	67%	81%	
	<b>OM</b>										
	Instream - 1e beoordeling binnen 2 maanden	86%	82%	74%	93%	93%	93%	93%	93%	94%	
	<b>OM-ZM</b>										
	zittingsgereedheid - 1e zitting < 6 wk EK	34%	53%	52%	70%	63%	42%	56%	56%	72%	
	zittingsgereedheid - 1e zitting < 12 wk MK	24%	26%	34%	28%	32%	64%	63%	63%	70%	
	<b>ZM</b>										
eindvonnis EK op 1e zitting	78%	78%	83%	79%	80%	82%	88%	88%	79%		
1e zitting - eindvonnis EK < 6 wk	84%	88%	89%	87%	89%	89%	91%	91%	87%		
1e zitting - eindvonnis MK < 12 wk	89%	84%	79%	85%	75%	87%	90%	90%	79%		
<b>PRODUCTIECIJFERS</b>	<b>HALT AFDOENINGEN (bron: AURAH)</b>										
	Zuid Holland Zuid	1)	700	648	755	806	650	707	738	543	onb.
	<b>RAAD VOOR DE KINDERBESCHERMING (bron: MIS)</b>										
	Basisonderzoeken PV	699	717	753	620	642	637	659	580	367	
	Basisonderzoeken IVS	134	121	257	230	233	138	113	91	69	
	<b>OM AFDOENINGEN (bron: COMPAS)</b>										
	Instream Minderjarigen	1.115	1.100	1.170	970	965	1.003	843	842	490	
	Taakstraffen	416	420	320	280	296	238	238	205	135	
	Sept (onvoorwaardelijk) - % van het totaal OM afdoeningen	5%	9%	7%	11%	18%	14%	16%	13%	11%	
	<b>ZM AFDOENINGEN (bron: COMPAS)</b>										
	Dagvaarden EK	286	350	540	410	385	435	332	331	192	
	Dagvaarden MK	50	55	70	80	44	43	46	46	24	
	Aanhoudingen EK	69	65	110	0	120	91	56	56	41	
	Aanhoudingen MK	19	15	20	20	11	14	13	13	17	
	Taakstraffen	149	190	370	320	246	249	205	238	119	
	PLJ-maatregel	5	6	11	10	11	2	2	2	2	
	Jeugddetentie (onvoorwaardelijk)	55	50	100	51	50	27	27	17		
<b>RAAD VOOR DE KINDERBESCHERMING (bron: MIS)</b>	*										
Taakstraffen totaal (officiersmodel en rechtersmodel)	694	610	710	763	598	526	540	524	335		
<b>DJI (bron: IJZ)</b>											
Aangemeld bij DJI - (voorgenomen) inbewaringstelling	78	90	143	166	95	92	82	53	41		
Geplaatst in een opvanginrichting	***	68	79	118	114	67	65	62	31		
<b>LEERPLICHT</b>	<b>LEERPLICHT (bron: Compas)</b>										
	Instream LW69 art 2/1 (luxe-verzuim)	115	46	97	52	45	55	68	68	11	
	Instream LW69 art 2/3 (signaalverzuim)	43	45	68	39	39	70	60	60	24	
	Ontvangst pv binnen 1 mnd na eerste verhoor art 2/1	17%	59%	61%	37%	53%	56%	36%	38%	45%	
	Ontvangst pv binnen 1 mnd na eerste verhoor art 2/3	30%	42%	53%	31%	44%	60%	29%	32%	58%	
	Beoordeling OM binnen 3 mnd na eerste verhoor art 2/1	41%	51%	74%	70%	76%	80%	36%	38%	45%	
	Beoordeling OM binnen 3 mnd na eerste verhoor art 2/3	28%	45%	74%	66%	54%	75%	29%	32%	58%	

1) Tot en met 2005 cijfer samengesteld uit cijfers van de Halt-regio's Dordrecht en Gorichem, in 2006 allen Dordrecht, vanaf 2007 Zuid-Holland Zuid



# GRONINGEN

2002 2003 2004 2005 2006 2007 2008 2009 2010

		2002	2003	2004	2005	2006	2007	2008	2009	2010	
<b>KALSBEEKNORMEN</b>	<b>POLITIE</b>										
	Ontvangst pv bij parket binnen 1 maand na eerste verhoor	30%	67%	76%	73%	57%	64%	73%	66%	70%	
	PL01 Groningen	30%	66%	76%	74%	57%	65%	73%	68%	72%	
	<b>POLITIE + OM</b>										
	Beoordeling OM binnen 3 mnd na eerste verhoor (tbv OM afdoening)	42%	84%	88%	88%	72%	64%	51%	51%	66%	
	<b>POLITIE + OM + ZM</b>										
	Vonnis door rechter(s) binnen 6 maanden na eerste verhoor	21%	49%	51%	65%	61%	48%	56%	56%	67%	
<b>POLITIE + HALT</b>											
Ontvangst LOF binnen 7 dgn na 1e verhoor	1)	37%	29%	35%	26%	29%	62%	77%	66%	onb.	
<b>POLITIE + HALT</b>											
Start Halt-werkzaamh. binnen 2 mnd na 1e verhoor	1)	58%	69%	62%	62%	33%	49%	74%	74%	onb.	
<b>AFGELEIDE NORMEN PER ORGANISATIE(S)</b>	<b>HALT</b>										
	Instream - start werkzaamheden binnen 55 dgn	1)	67%	81%	74%	81%	54%	60%	82%	89%	onb.
	<b>RAAD VOOR DE KINDERBESCHERMING</b>										
	Uitvoer Basisonderzoek (pv+ivs) binnen 40 dgn na ontvangst melding		38%	68%	85%	90%	86%	86%	80%	78%	79%
	Taakstraf uitgevoerd binnen 160 dgn na melding bij Raad		84%	83%	82%	88%	85%	76%	74%	73%	80%
	<b>OM</b>										
	Instream - 1e beoordeling binnen 2 maanden		68%	92%	93%	88%	87%	87%	87%	87%	84%
	<b>OM-ZM</b>										
	zittingsgereedheid - 1e zitting < 6 wk EK		33%	41%	41%	39%	35%	37%	65%	65%	65%
	zittingsgereedheid - 1e zitting < 12 wk MK		18%	29%	29%	19%	15%	58%	68%	68%	60%
	<b>ZM</b>										
	eindvonnis EK op 1e zitting		70%	84%	84%	84%	87%	85%	85%	85%	83%
	1e zitting - eindvonnis EK < 6 wk		79%	85%	86%	86%	88%	86%	86%	86%	87%
1e zitting - eindvonnis MK < 12 wk		78%	89%	81%	83%	79%	82%	79%	79%	75%	
<b>PRODUCTIECIJFERS</b>	<b>HALT AFDOENINGEN (bron: AURAH)</b>										
	Groningen / Noord Nederland	1)	665	655	685	679	692	1.815	1.888	1.544	onb.
	<b>RAAD VOOR DE KINDERBESCHERMING (bron: MIS)</b>										
	Basisonderzoeken PV		600	624	848	877	884	1069	1517	1685	1157
	Basisonderzoeken IVS		103	119	127	133	139	148	159	230	179
	<b>OM AFDOENINGEN (bron: COMPAS)</b>										
	Instream Minderjarigen		951	1.200	1.070	1.100	1.284	1.311	1.254	1.255	724
	Taakstraffen		235	370	360	280	487	396	302	284	206
	Sept (onvoorwaardelijk) - % van het totaal OM afdoeningen		14%	10%	12%	13%	8%	10%	12%	6%	6%
	<b>ZM AFDOENINGEN (bron: COMPAS)</b>										
	Dagvaarden EK		271	350	300	280	361	380	393	392	282
	Dagvaarden MK		17	10	20	10	8	7	12	12	6
	Aanhoudingen EK		60	50	40	40	47	59	62	62	50
	Aanhoudingen MK		13	15	40	30	28	27	14	14	11
	Taakstraffen		168	200	190	200	213	294	286	302	162
	PLJ-maatregel		6	14	17	8	12	4	4	4	5
	Jeugddetentie (onvoorwaardelijk)		30	40	50	37	44	34	34	34	20
	<b>RAAD VOOR DE KINDERBESCHERMING (bron: MIS)</b>										
	Taakstraffen totaal (officiersmodel en rechtersmodel)		502	564	608	577	531	607	1208	1169	740
	<b>DJI (bron: IJZ)</b>										
Aangemeld bij DJI - (voorgenomen) inbewaringstelling		23	40	80	52	76	70	62	50	31	
Geplaatst in een opvanginrichting	***	22	40	78	45	63	48	43	29	30	
<b>LEERPLICHT</b>	<b>LEERPLICHT (bron: Compas)</b>										
	Instream LW69 art 2/1 (luxe-verzuim)		37	32	87	117	127	88	44	44	33
	Instream LW69 art 2/3 (signaalverzuim)		26	37	91	144	165	142	99	98	93
	Ontvangst pv binnen 1 mnd na eerste verhoor art 2/1		54%	78%	76%	75%	79%	67%	56%	68%	45%
	Ontvangst pv binnen 1 mnd na eerste verhoor art 2/3		65%	68%	70%	67%	77%	79%	69%	70%	62%
	Beoordeling OM binnen 3 mnd na eerste verhoor art 2/1		84%	97%	87%	87%	82%	54%	61%	67%	63%
Beoordeling OM binnen 3 mnd na eerste verhoor art 2/3		84%	87%	89%	83%	75%	73%	60%	55%	65%	

1) Tot en met 2006 Halt-regio Groningen.

2) Vanaf 2007 Noord Nederland; Het resultaat is het totaal van de vroegere Halt-regio's Drente, Emmen, Friesland, Groningen en Stellingwerfen

# HAARLEM

2002 2003 2004 2005 2006 2007 2008 2009 2010

<b>KALSBEENORMEN</b>	<b>POLITIE</b>									
	Ontvangst pv bij parket binnen 1 maand na eerste verhoor	38%	60%	76%	66%	73%	74%	71%	76%	76%
	PL11 Zaanstreek-Waterland	45%	64%	78%	64%	69%	73%	68%	78%	87%
	PL12 Kennemerland	35%	57%	79%	74%	80%	80%	78%	80%	76%
	<b>POLITIE + OM</b>									
	Beoordeling OM binnen 3 mnd na eerste verhoor (tbv OM afdoening)	32%	61%	71%	71%	85%	83%	85%	85%	81%
	<b>POLITIE + OM + ZM</b>									
	Vonnis door rechter(s) binnen 6 maanden na eerste verhoor	21%	33%	44%	23%	45%	55%	78%	78%	69%
	<b>POLITIE + HALT</b>									
	Ontvangst LOF binnen 7 dgn na 1e verhoor	24%	50%	89%	87%	87%	87%	85%	82%	#####
Kennemerland 1)	25%	55%	93%	92%	92%	92%	90%	91%	onb.	
Zaanstreek - Waterland 2)	22%	38%	77%	78%	78%	80%	76%	67%	onb.	
<b>POLITIE + HALT</b>										
Start Halt-werkzaamh. binnen 2 mnd na 1e verhoor	54%	75%	83%	81%	84%	83%	80%	81%	#####	
Kennemerland 1)	54%	75%	83%	82%	88%	87%	77%	79%	onb.	
Zaanstreek - Waterland 2)	54%	74%	81%	80%	78%	77%	85%	84%	onb.	

<b>AFGELEIDE NORMEN PER ORGANISATIE(S)</b>	<b>HALT</b>									
	Instream - start werkzaamheden binnen 55 dgn	82%	85%	83%	83%	86%	85%	84%	85%	#####
	Kennemerland 1)	86%	85%	83%	83%	90%	88%	79%	82%	onb.
	Zaanstreek - Waterland 2)	75%	86%	84%	83%	79%	82%	90%	92%	onb.
	<b>RAAD VOOR DE KINDERBESCHERMING</b>									
	Uitvoer Basisonderzoek (pv+ivs) binnen 40 dgn na ontvangst melding	25%	39%	63%	60%	62%	51%	53%	55%	60%
	Taakstraf uitgevoerd binnen 160 dgn na melding bij Raad	78%	82%	90%	92%	82%	78%	86%	90%	90%
	<b>OM</b>									
	Instream - 1e beoordeling binnen 2 maanden	62%	80%	74%	70%	85%	89%	91%	91%	87%
	<b>OM-ZM</b>									
zittingsgereedheid - 1e zitting < 6 wk EK	84%	31%	33%	28%	37%	43%	56%	56%	47%	
zittingsgereedheid - 1e zitting < 12 wk MK	16%	20%	22%	13%	26%	67%	72%	72%	68%	
<b>ZM</b>										
eindvonnis EK op 1e zitting	85%	82%	79%	90%	86%	87%	89%	89%	87%	
1e zitting - eindvonnis EK < 6 wk	86%	83%	82%	93%	90%	90%	92%	92%	91%	
1e zitting - eindvonnis MK < 12 wk	65%	87%	82%	76%	81%	79%	84%	84%	85%	

<b>PRODUCTIECIJFERS</b>	<b>HALT AFDOENINGEN (bron: AURAH)</b>									
	Totaal	920	1.136	1.062	1.266	1.321	1.541	1.238	1.257	#####
	Kennemerland 1)	595	771	786	818	817	892	754	795	onb.
	Zaanstreek - Waterland 2)	325	365	276	448	504	649	484	462	onb.
	<b>RAAD VOOR DE KINDERBESCHERMING (bron: MIS)</b>									
	Basisonderzoeken PV	865	787	949	1.141	1.170	1.307	1.272	1.141	693
	Basisonderzoeken IVS	216	176	272	234	234	275	216	230	196
	<b>OM AFDOENINGEN (bron: COMPAS)</b>									
	Instream Minderjarigen	1.421	1.400	1.570	1.660	1.783	1.778	1.390	1.407	882
	Taakstraffen	462	530	500	410	543	547	480	307	162
Sepot (onvoorwaardelijk) - % van het totaal OM afdoeningen	10%	13%	12%	13%	8%	8%	11%	5%	5%	
<b>ZM AFDOENINGEN (bron: COMPAS)</b>										
Dagvaarden EK	437	370	430	510	659	669	605	603	336	
Dagvaarden MK	46	60	80	60	78	65	72	73	47	
Aanhoudingen EK	67	60	70	60	122	95	79	79	44	
Aanhoudingen MK	24	35	40	30	39	26	15	15	11	
Taakstraffen	185	250	180	290	512	516	308	479	251	
PIJ-maatregel		1	2	10	6	11			3	
Jeugddetentie (onvoorwaardelijk)		100	100	130	101	108	64	64	40	
<b>RAAD VOOR DE KINDERBESCHERMING (bron: MIS)</b>										
Taakstraffen totaal (officiersmodel en rechtersmodel)	834	895	875	823	1.055	1.257	1.188	999	532	
<b>DJI (bron: IJZ)</b>										
Aangemeld bij DJI - (voorgenomen) inbewaringstelling	145	158	224	151	190	135	111	143	108	
Geplaatst in een opvanginrichting	127	142	192	95	133	94	75	84	64	

<b>LEERPLICHT</b>	<b>LEERPLICHT (bron: Compas)</b>									
	Instream LW69 art 2/1 (luxe-verzuim)	44	20	60	28	69	103	84	84	66
	Instream LW69 art 2/3 (signaalverzuim)	49	69	82	77	89	132	130	130	97
	Ontvangst pv binnen 1 mnd na eerste verhoor art 2/1	68%	60%	43%	36%	32%	54%	55%	44%	52%
	Ontvangst pv binnen 1 mnd na eerste verhoor art 2/3	61%	75%	38%	26%	36%	77%	53%	52%	47%
	Beoordeling OM binnen 3 mnd na eerste verhoor art 2/1	64%	60%	63%	43%	47%	72%	73%	66%	66%
	Beoordeling OM binnen 3 mnd na eerste verhoor art 2/3	30%	50%	43%	18%	47%	85%	66%	74%	58%

- 1) Tot en met 2007 de Halt-regio's Haarlem, Haarlemmermeer/Aalsmeer, IJmond Noord en Kennemerland Zuid  
 2) Tot en met 2007 de Halt-regio's Waterland en Zaanstreek

## 's HERTOGENBOSCH / EINDHOVEN

2002 2003 2004 2005 2006 2007 2008 2009 2010

KALSBEKNORMEN	POLITIE									
	Ontvangst pv bij parket binnen 1 maand na eerste verhoor	63%	69%	74%	75%	70%	70%	68%	68%	70%
	PL21 Brabant Noord	67%	77%	79%	81%	78%	80%	83%	75%	67%
	PL22 Brabant Zuid-Oost	56%	64%	67%	71%	63%	61%	60%	63%	73%
POLITIE + OM										
Beoordeling OM binnen 3 mnd na eerste verhoor (tbv OM afdoening)	61%	72%	73%	72%	75%	67%	81%	80%	77%	
POLITIE + OM + ZM										
Vonnis door rechter(s) binnen 6 maanden na eerste verhoor	34%	55%	58%	55%	59%	57%	62%	62%	54%	
POLITIE + HALT										
Ontvangst LOF binnen 7 dgn na 1e verhoor	1)	21%	28%	50%	63%	63%	68%	73%	83%	onb.
POLITIE + HALT										
Start Halt-werkzaamh. binnen 2 mnd na 1e verhoor	1)	53%	71%	66%	74%	72%	71%	67%	82%	onb.

AFGELEIDE NORMEN PER ORGANISATIE(S)	HALT										
	Instream - start werkzaamheden binnen 55 dgn	1)	72%	86%	77%	84%	81%	80%	75%	84%	onb.
	RAAD VOOR DE KINDERBESCHERMING										
	Uitvoer Basisonderzoek (pv+ivs) binnen 40 dgn na ontvangst melding		50%	50%	69%	65%	68%	55%	68%	71%	64%
	Eindhoven		33%	45%	64%	66%	68%	53%	71%	80%	63%
	's Hertogenbosch		65%	54%	74%	64%	68%	57%	64%	61%	66%
	Taakstraf uitgevoerd binnen 160 dgn na melding bij Raad		80%	89%	90%	90%	83%	85%	81%	81%	86%
	Eindhoven		78%	87%	91%	92%	83%	86%	82%	82%	88%
	's Hertogenbosch		83%	91%	89%	88%	82%	83%	79%	79%	83%
	OM										
	Instream - 1e beoordeling binnen 2 maanden		66%	68%	75%	73%	82%	76%	83%	83%	78%
	OM-ZM										
	zittingsgereedheid - 1e zitting < 6 wk EK		48%	29%	30%	37%	37%	36%	43%	43%	27%
	zittingsgereedheid - 1e zitting < 12 wk MK		16%	27%	29%	27%	12%	75%	61%	61%	53%
ZM											
eindvonnis EK op 1e zitting		82%	89%	89%	89%	89%	86%	85%	85%	85%	
1e zitting - eindvonnis EK < 6 wk		84%	90%	90%	90%	90%	87%	85%	85%	86%	
1e zitting - eindvonnis MK < 12 wk		52%	73%	76%	76%	65%	54%	58%	58%	73%	

PRODUCTIECIJFERS	HALT AFDOENINGEN (bron: AURAH)										
	Oost-Brabant	1)	1.990	1.908	2.761	2.692	2.779	2.314	2.111	2.272	onb.
	RAAD VOOR DE KINDERBESCHERMING (bron: MIS)										
	Basisonderzoeken PV (totaal)		1.110	1.219	1.678	1.804	1.892	2.129	2.090	1.915	1.398
	Eindhoven		462	513	842	930	890	949	1.062	1.023	813
	's Hertogenbosch		648	706	836	874	1.002	1.180	1.028	892	585
	Basisonderzoeken IVS (totaal)		392	486	452	456	408	329	297	314	200
	Eindhoven		235	286	214	265	266	180	175	177	119
	's Hertogenbosch		157	200	238	191	142	149	122	137	81
	OM AFDOENINGEN (bron: COMPAS)										
	Instream Minderjarigen		2.036	2.300	2.250	2.280	2.320	2.533	2.051	2.058	1.398
	Taakstraffen		1.126	940	1.270	1.080	955	970	354	1.052	658
	Sept (onvoorwaardelijk) - % van het totaal OM afdoeningen		11%	9%	10%	9%	8%	9%	10%	5%	7%
	ZM AFDOENINGEN (bron: COMPAS)										
	Dagvaarden EK		424	560	560	580	650	724	535	529	444
	Dagvaarden MK		21	15	20	60	48	52	65	67	50
	Aanhoudingen EK		67	60	70	50	87	105	86	86	59
	Aanhoudingen MK		24	5	10	20	25	28	32	32	16
	Taakstraffen		136	210	330	340	438	489	1.058	354	302
PLJ-maatregel		7	4	13	17	11	11	8	8	4	
Jeugddetentie (onvoorwaardelijk)		65	60	140	140	140	108	60	59	50	
RAAD VOOR DE KINDERBESCHERMING (bron: MIS)											
Taakstraffen totaal (officiersmodel en rechtersmodel)		1.723	1.669	1.922	1.820	1.954	2.046	1.923	1.940	1.270	
Eindhoven		1.055	959	983	1.025	1.012	1.148	1.046	1.124	699	
's Hertogenbosch		668	710	939	795	942	898	877	816	571	
DJI (bron: IJZ)											
Aangemeld bij DJI - (voorgenomen) inbewaringstelling		223	355	282	350	251	228	180	191	135	
Geplaatst in een opvanginrichting	***	203	324	234	226	174	159	101	129	86	

LEERPLICHT	LEERPLICHT (bron: Compas)										
	Instream LW69 art 2/1 (luxe-verzuim)		74	58	143	213	209	162	266	266	161
	Instream LW69 art 2/3 (signaalverzuim)		149	179	191	237	290	323	384	384	361
	Ontvangst pv binnen 1 mnd na eerste verhoor art 2/1		8%	7%	3%	8%	9%	17%	22%	15%	55%
	Ontvangst pv binnen 1 mnd na eerste verhoor art 2/3		1%	2%	7%	1%	3%	6%	17%	12%	23%
	Beoordeling OM binnen 3 mnd na eerste verhoor art 2/1		20%	45%	38%	37%	42%	50%	45%	47%	65%
Beoordeling OM binnen 3 mnd na eerste verhoor art 2/3		9%	6%	12%	8%	7%	17%	31%	32%	45%	

1) 's Hertogenbosch, Land van Cuijk en Tilburg zijn samengevoegd in 2003 tot Brabant Centraal. In 2006 met Eindhoven, Helmand en Oss samengevoegd tot Oost-Brabant.

# LEEWARDEN

2002 2003 2004 2005 2006 2007 2008 2009 2010

KALSBEEKNORMEN	POLITIE										
	Ontvangst pv bij parket binnen 1 maand na eerste verhoor	50%	55%	69%	69%	71%	74%	78%	70%	73%	
	PL02 Fryslân	51%	56%	70%	70%	73%	74%	79%	70%	73%	
	POLITIE + OM										
	Beoordeling OM binnen 3 mnd na eerste verhoor (tbv OM afdoening)	62%	67%	79%	79%	77%	77%	74%	74%	77%	
	POLITIE + OM + ZM										
	Vonnis door rechter(s) binnen 6 maanden na eerste verhoor	50%	49%	73%	58%	44%	35%	16%	16%	43%	
	POLITIE + HALT										
	Ontvangst LOF binnen 7 dgn na 1e verhoor	1)	47%	47%	25%	70%	78%	x	x	x	x
	POLITIE + HALT										
Start Halt-werkzaamh. binnen 2 mnd na 1e verhoor	1)	69%	57%	64%	73%	76%	x	x	x	x	

AFGELEIDE NORMEN PER ORGANISATIE(S)	HALT										
	Instream - start werkzaamheden binnen 55 dgn	1)	72%	62%	80%	81%	81%	x	x	x	x
	RAAD VOOR DE KINDERBESCHERMING										
	Uitvoer Basisonderzoek (pv+ivs) binnen 40 dgn na ontvangst melding	22%	60%	65%	49%	50%	52%	63%	70%	87%	
	Taakstraf uitgevoerd binnen 160 dgn na melding bij Raad	69%	87%	89%	89%	87%	89%	87%	87%	87%	
	OM										
	Instream - 1e beoordeling binnen 2 maanden	75%	92%	94%	85%	80%	75%	77%	77%	81%	
	OM-ZM										
	zittingsgereedheid - 1e zitting < 6 wk EK	52%	49%	56%	42%	32%	24%	29%	29%	42%	
	zittingsgereedheid - 1e zitting < 12 wk MK	18%	15%	15%	20%	14%	50%	61%	61%	77%	
ZM											
eindvonnis EK op 1e zitting	80%	79%	88%	91%	90%	91%	93%	93%	94%		
1e zitting - eindvonnis EK < 6 wk	87%	81%	92%	92%	91%	93%	95%	95%	95%		
1e zitting - eindvonnis MK < 12 wk	90%	94%	88%	82%	87%	88%	82%	82%	89%		

PRODUCTIECIJFERS	HALT AFDOENINGEN (bron: AURAH)										
	Friesland en De Stellingwerven / Noord Nederland	1)	691	674	45	754	531	x	x	x	x
	RAAD VOOR DE KINDERBESCHERMING (bron: MIS)										
	Basisonderzoeken PV	527	662	924	1.065	1.260	1.303	1.330	1.333	714	
	Basisonderzoeken IVS	142	116	111	176	109	136	113	121	125	
	OM AFDOENINGEN (bron: COMPAS)										
	Instream Minderjarigen	849	990	1.110	1.430	1.399	1.652	1.198	1.198	699	
	Taakstraffen	330	340	450	480	529	560	273	467	319	
	Sepot (onvoorwaardelijk) - % van het totaal OM afdoeningen	10%	8%	6%	8%	8%	11%	12%	8%	5%	
	ZM AFDOENINGEN (bron: COMPAS)										
Dagvaarden EK	241	220	260	290	281	353	368	366	228		
Dagvaarden MK	24	30	30	50	63	54	58	58	53		
Aanhoudingen EK	43	40	30	40	30	39	31	31	20		
Aanhoudingen MK	9	5	10	20	14	21	23	23	12		
Taakstraffen	160	130	150	180	218	203	467	273	236		
PLJ-maatregel		4	4	12	8	3	5	5	3		
Jeugd detentie (onvoorwaardelijk)		20	30	40	38	30	31	31	18		
RAAD VOOR DE KINDERBESCHERMING (bron: MIS)											
Taakstraffen totaal (officiersmodel en rechtersmodel)	*	601	674	688	808	927	1.062	1.078	888	499	
DJI (bron: IJZ)											
Aangemeld bij DJI - (voorgenomen) inbewaringstelling		22	16	25	63	53	56	53	54	50	
Geplaatst in een opvanginrichting	***	21	4	24	60	43	42	39	36	28	

LEERPLICHT	LEERPLICHT (bron: Compas)									
	Instream LW69 art 2/1 (luxe-verzuim)	21	18	28	23	35	59	68	68	43
	Instream LW69 art 2/3 (signaalverzuim)	18	28	38	46	83	118	126	126	95
	Ontvangst pv binnen 1 mnd na eerste verhoor art 2/1	29%	0%	21%	4%	6%	10%	7%	13%	9%
	Ontvangst pv binnen 1 mnd na eerste verhoor art 2/3	11%	0%	0%	2%	1%	2%	2%	5%	11%
	Beoordeling OM binnen 3 mnd na eerste verhoor art 2/1	14%	19%	38%	40%	30%	53%	47%	60%	48%
Beoordeling OM binnen 3 mnd na eerste verhoor art 2/3	9%	0%	0%	6%	1%	3%	2%	5%	10%	

1) Tot en met 2006 Halt-regio's Friesland en De Stellingwerven.

2) Vanaf 2007 Noord Nederland; Het resultaat is het totaal van de vroegere Halt-regio's Drenthe, Emmen, Friesland, Groningen en Stellingwerven. Zie Groningen

# MAASTRICHT

2002 2003 2004 2005 2006 2007 2008 2009 2010

		2002	2003	2004	2005	2006	2007	2008	2009	2010	
<b>KALSBEEKNORMEN</b>	<b>POLITIE</b>										
	Ontvangst pv bij parket binnen 1 maand na eerste verhoor	48%	52%	64%	60%	64%	61%	66%	80%	85%	
	PL24 Limburg-Zuid	46%	48%	63%	61%	63%	63%	70%	80%	86%	
	<b>POLITIE + OM</b>										
	Beoordeling OM binnen 3 mnd na eerste verhoor (tbv OM afdoening)	51%	66%	72%	84%	86%	77%	79%	79%	89%	
	<b>POLITIE + OM + ZM</b>										
	Vonnis door rechter(s) binnen 6 maanden na eerste verhoor	27%	36%	58%	62%	61%	57%	68%	67%	67%	
<b>POLITIE + HALT</b>											
Ontvangst LOF binnen 7 dgn na 1e verhoor	1)	13%	19%	46%	61%	58%	62%	58%	73%	onb.	
<b>POLITIE + HALT</b>											
Start Halt-werkzaamh. binnen 2 mnd na 1e verhoor	1)	29%	41%	59%	39%	88%	49%	57%	46%	onb.	
<b>AFGELEIDE NORMEN PER ORGANISATIE(S)</b>	<b>HALT</b>										
	Instream - start werkzaamheden binnen 55 dgn	1)	52%	61%	75%	48%	38%	60%	69%	51%	onb.
	<b>RAAD VOOR DE KINDERBESCHERMING</b>										
	Uitvoer Basisonderzoek (pv+ivs) binnen 40 dgn na ontvangst melding		67%	68%	71%	65%	70%	52%	69%	73%	81%
	Taakstraf uitgevoerd binnen 160 dgn na melding bij Raad		89%	92%	77%	77%	82%	69%	82%	62%	82%
	<b>OM</b>										
	Instream - 1e beoordeling binnen 2 maanden		65%	82%	86%	93%	92%	84%	85%	85%	96%
	<b>OM-ZM</b>										
	zittingsgereedheid - 1e zitting < 6 wk EK		40%	83%	67%	62%	53%	53%	62%	62%	74%
	zittingsgereedheid - 1e zitting < 12 wk MK		9%	8%	22%	20%	9%	61%	58%	56%	69%
	<b>ZM</b>										
	eindvonnis EK op 1e zitting		80%	84%	80%	79%	86%	82%	81%	81%	74%
1e zitting - eindvonnis EK < 6 wk		87%	87%	81%	82%	88%	85%	84%	83%	79%	
1e zitting - eindvonnis MK < 12 wk		83%	77%	82%	64%	69%	66%	78%	78%	47%	
<b>PRODUCTIECIJFERS</b>	<b>HALT AFDOENINGEN (bron: AURAH)</b>										
	Limburg Zuid	1)	766	663	669	928	740	820	722	807	onb.
	<b>RAAD VOOR DE KINDERBESCHERMING (bron: MIS)</b>										
	Basisonderzoeken PV		651	764	797	876	817	892	964	842	649
	Basisonderzoeken IVS		133	120	129	119	139	130	134	215	139
	<b>OM AFDOENINGEN (bron: COMPAS)</b>										
	Instream Minderjarigen		901	1.000	1.080	1.200	1.050	1.178	995	996	684
	Taakstraffen		196	300	240	250	241	202	340	229	153
	Sepot (onvoorwaardelijk) - % van het totaal OM afdoeningen		11%	11%	8%	8%	10%	13%	8%	4%	5%
	<b>ZM AFDOENINGEN (bron: COMPAS)</b>										
	Dagvaarden EK		408	390	540	460	406	502	481	473	341
	Dagvaarden MK		46	85	90	60	53	96	53	61	47
	Aanhoudingen EK		68	80	120	30	77	95	142	142	90
	Aanhoudingen MK		8	35	40	40	26	47	21	21	22
	Taakstraffen		169	330	360	310	359	321	229	338	180
	PIJ-maatregel			10	6	6	14	8	3	3	5
	Jeugddetentie (onvoorwaardelijk)			35	70	60	50	36	23	23	13
	<b>RAAD VOOR DE KINDERBESCHERMING (bron: MIS)</b>										
	Taakstraffen totaal (officiersmodel en rechtersmodel)		498	703	722	802	701	716	746	753	519
	<b>DJI (bron: IJZ)</b>										
Aangemeld bij DJI - (voorgenomen) inbewaringstelling		58	60	63	85	84	56	72	69	51	
Geplaatst in een opvanginrichting	***	57	58	62	62	74	57	46	46	40	
<b>LEERPLICHT</b>	<b>LEERPLICHT (bron: Compas)</b>										
	Instream LW69 art 2/1 (luxe-verzuim)		95	116	122	151	190	158	163	163	96
	Instream LW69 art 2/3 (signaalverzuim)		88	116	103	127	172	198	217	217	166
	Ontvangst pv binnen 1 mnd na eerste verhoor art 2/1		12%	4%	16%	20%	6%	3%	4%	2%	1%
	Ontvangst pv binnen 1 mnd na eerste verhoor art 2/3		14%	4%	20%	22%	7%	6%	3%	3%	1%
	Beoordeling OM binnen 3 mnd na eerste verhoor art 2/1		33%	38%	41%	49%	35%	25%	27%	26%	23%
Beoordeling OM binnen 3 mnd na eerste verhoor art 2/3		28%	36%	44%	46%	25%	14%	13%	14%	7%	

1) Tot en met 2005 de Hallregio's Maastricht, Oostelijk Zuid Limburg / Landgraaf en Westelijke Mijnstreek, vanaf 2006 Limburg Zuid

# MIDDELBURG

2002 2003 2004 2005 2006 2007 2008 2009 2010

<b>KALSBEEKNORMEN</b>	<b>POLITIE</b>									
	Ontvangst pv bij parket binnen 1 maand na eerste verhoor	27%	54%	77%	65%	71%	80%	79%	86%	87%
	PL19 Zeeland	25%	55%	77%	65%	72%	81%	81%	87%	87%
	<b>POLITIE + OM</b>									
	Beoordeling OM binnen 3 mnd na eerste verhoor (tbv OM afdoening)	54%	72%	78%	72%	77%	85%	90%	89%	91%
	<b>POLITIE + OM + ZM</b>									
	Vonnissen door rechter(s) binnen 6 maanden na eerste verhoor	31%	52%	57%	63%	76%	74%	69%	69%	69%
	<b>POLITIE + HALT</b>									
Ontvangst LOF binnen 7 dgn na 1e verhoor	1)	9%	5%	22%	24%	43%	76%	92%	87%	onb.
<b>POLITIE + HALT</b>										
Start Halt-werkzaamh. binnen 2 mnd na 1e verhoor	1)	61%	56%	43%	39%	46%	42%	83%	85%	onb.

<b>AFGELEIDE NORMEN PER ORGANISATIE(S)</b>	<b>HALT</b>										
	Instream - start werkzaamheden binnen 55 dgn	1)	86%	81%	66%	73%	61%	46%	83%	86%	onb.
	<b>RAAD VOOR DE KINDERBESCHERMING</b>										
	Uitvoer Basisonderzoek (pv+ivs) binnen 40 dgn na ontvangst melding	16%	39%	58%	71%	71%	61%	64%	70%	72%	
	Taakstraf uitgevoerd binnen 160 dgn na melding bij Raad	76%	70%	80%	81%	88%	83%	91%	91%	96%	
	<b>OM</b>										
	Instream - 1e beoordeling binnen 2 maanden	65%	90%	93%	87%	91%	83%	91%	91%	97%	
	<b>OM-ZM</b>										
	zittingsgereedheid - 1e zitting < 6 wk EK	64%	61%	66%	62%	64%	47%	53%	53%	73%	
	zittingsgereedheid - 1e zitting < 12 wk MK	12%	8%	36%	30%	25%	77%	65%	65%	67%	
	<b>ZM</b>										
eindvonnissen EK op 1e zitting	83%	83%	82%	83%	84%	85%	78%	78%	82%		
1e zitting - eindvonnissen EK < 6 wk	85%	86%	84%	87%	85%	87%	79%	79%	83%		
1e zitting - eindvonnissen MK < 12 wk	69%	87%	94%	95%	85%	86%	77%	77%	83%		

<b>PRODUCTIECIJFERS</b>	<b>HALT AFDOENINGEN (bron: AURAH)</b>									
	Zeeland	424	551	539	606	525	384	474	528	onb.
	<b>RAAD VOOR DE KINDERBESCHERMING (bron: MIS)</b>									
	Basisonderzoeken PV	378	423	479	432	501	608	632	682	445
	Basisonderzoeken IVS	98	127	116	119	83	96	99	90	71
	<b>OM AFDOENINGEN (bron: COMPAS)</b>									
	Instream Minderjarigen	660	820	760	690	882	872	697	697	423
	Taakstraffen	184	290	220	240	276	197	206	246	158
	Seplot (onvoorwaardelijk) - % van het totaal OM afdoeningen	11%	4%	4%	3%	6%	8%	6%	2%	2%
	<b>ZM AFDOENINGEN (bron: COMPAS)</b>									
	Dagvaarden EK	214	320	320	210	301	354	293	293	177
	Dagvaarden MK	12	15	20	20	22	31	21	21	8
	Aanhoudingen EK	40	55	60	40	56	64	75	75	32
	Aanhoudingen MK	2	5	10	10	6	14	7	7	11
	Taakstraffen	160	190	240	170	230	256	246	206	117
	PIJ-maatregel	6	2	7	12	5	1	1	1	
	Jeugd detentie (onvoorwaardelijk)	30	30	30	38	29	28	28	28	10
	<b>RAAD VOOR DE KINDERBESCHERMING (bron: MIS)</b>									
	Taakstraffen totaal (officiersmodel en rechtersmodel)	357	506	482	513	510	521	627	562	325
	<b>DJI (bron: IJZ)</b>									
Aangemeld bij DJI - (voorgenomen) inbewaringstelling	21	51	32	47	58	57	58	71	39	
Geplaatst in een opvanginrichting	***	21	50	31	37	43	26	28	35	20

<b>LEERPLICHT</b>	<b>LEERPLICHT (bron: Compas)</b>									
	Instream LW69 art 2/1 (luxe-verzuim)	14	17	38	47	43	57	82	82	30
	Instream LW69 art 2/3 (signaalverzuim)	7	4	18	32	24	44	90	90	67
	Ontvangst pv binnen 1 mnd na eerste verhoor art 2/1	7%	35%	21%	49%	56%	58%	59%	63%	67%
	Ontvangst pv binnen 1 mnd na eerste verhoor art 2/3	29%	50%	28%	50%	50%	61%	68%	47%	70%
	Beoordeling OM binnen 3 mnd na eerste verhoor art 2/1	8%	0%	20%	13%	26%	31%	76%	91%	93%
	Beoordeling OM binnen 3 mnd na eerste verhoor art 2/3	0%	40%	20%	13%	18%	33%	88%	90%	91%

1) Oosterschelde regio, Walcheren en Zeeuwsch Vlaanderen zijn in 2006 samengevoegd tot Halt Zeeland

# ROERMOND

2002 2003 2004 2005 2006 2007 2008 2009 2010

		2002	2003	2004	2005	2006	2007	2008	2009	2010
<b>KALSBEEKNORMEN</b>	<b>POLITIE</b>									
	Ontvangst pv bij parket binnen 1 maand na eerste verhoor	62%	58%	64%	71%	68%	59%	68%	72%	84%
	PL23 Limburg-Noord	62%	60%	64%	72%	69%	61%	72%	72%	85%
	<b>POLITIE + OM</b>									
	Beoordeling OM binnen 3 mnd na eerste verhoor (tbv OM afdoening)	61%	66%	68%	69%	75%	78%	81%	81%	93%
	<b>POLITIE + OM + ZM</b>									
	Vonnis door rechter(s) binnen 6 maanden na eerste verhoor	58%	56%	66%	58%	49%	50%	60%	60%	59%
<b>POLITIE + HALT</b>										
Ontvangst LOF binnen 7 dgn na 1e verhoor	1) 38%	30%	62%	63%	68%	66%	79%	79%	onb.	
<b>POLITIE + HALT</b>										
Start Halt-werkzaamh. binnen 2 mnd na 1e verhoor	1) 65%	72%	64%	57%	79%	74%	78%	69%	onb.	
<b>AFGELEIDE NORMEN PER ORGANISATIE(S)</b>	<b>HALT</b>									
	Instroom - start werkzaamheden binnen 55 dgn	1) 68%	82%	72%	66%	87%	85%	83%	76%	onb.
	<b>RAAD VOOR DE KINDERBESCHERMING</b>									
	Uitvoer Basisonderzoek (pv+ivs) binnen 40 dgn na ontvangst melding	33%	34%	76%	77%	72%	75%	73%	71%	69%
	Taakstraf uitgevoerd binnen 160 dgn na melding bij Raad	86%	90%	90%	84%	83%	77%	79%	82%	90%
	<b>OM</b>									
	Instroom - 1e beoordeling binnen 2 maanden	78%	84%	84%	82%	84%	94%	89%	89%	98%
	<b>OM-ZM</b>									
	zittingsgereedheid - 1e zitting < 6 wk EK	55%	67%	69%	64%	63%	58%	55%	55%	68%
	zittingsgereedheid - 1e zitting < 12 wk MK	19%	41%	24%	14%	19%	73%	71%	71%	100%
	<b>ZM</b>									
eindvonnis EK op 1e zitting	81%	84%	87%	89%	87%	84%	81%	82%	87%	
1e zitting - eindvonnis EK < 6 wk	86%	90%	93%	92%	90%	87%	86%	86%	89%	
1e zitting - eindvonnis MK < 12 wk	76%	85%	87%	84%	87%	81%	67%	67%	50%	
<b>PRODUCTIECIJFERS</b>	<b>HALT AFDOENINGEN (bron: AURAH)</b>									
	Limburg Noord	1) 607	779	568	554	642	750	592	552	onb.
	<b>RAAD VOOR DE KINDERBESCHERMING (bron: MIS)</b>									
	Basisonderzoeken PV	428	531	735	754	662	705	626	602	436
	Basisonderzoeken IVS	102	106	157	142	126	91	112	95	76
	<b>OM AFDOENINGEN (bron: COMPAS)</b>									
	Instroom Minderjarigen	676	830	1.050	1.080	882	1.013	723	723	507
	Taakstraffen	219	240	300	300	278	203	198	189	168
	Sepot (onvoorwaardelijk) - % van het totaal OM afdoeningen	6%	8%	6%	8%	7%	17%	13%	7%	5%
	<b>ZM AFDOENINGEN (bron: COMPAS)</b>									
	Dagvaarden EK	308	280	430	420	376	320	274	267	241
	Dagvaarden MK	39	30	60	30	64	43	43	43	8
	Aanhoudingen EK	47	50	40	50	77	55	70	70	30
	Aanhoudingen MK	26	10	10	20	26	19	51	51	7
	Taakstraffen	184	200	220	270	251	272	189	198	106
	PIJ-maatregel	7	5	7	11	4	5	5	5	2
	Jeugd detentie (onvoorwaardelijk)	30	60	70	65	70	38	38	38	13
<b>RAAD VOOR DE KINDERBESCHERMING (bron: MIS)</b>										
Taakstraffen totaal (officiersmodel en rechtersmodel)	498	530	570	604	617	575	469	524	326	
<b>DJI (bron: IJZ)</b>										
Aangemeld bij DJI - (voorgenomen) inbewaringstelling	52	74	101	123	101	79	72	83	42	
Geplaatst in een opvanginrichting	*** 44	67	84	84	80	65	54	55	19	
<b>LEERPLICHT</b>	<b>LEERPLICHT (bron: Compas)</b>									
	Instroom LW69 art 2/1 (luxe-verzuim)	66	49	81	52	40	59	38	38	18
	Instroom LW69 art 2/3 (signaalverzuim)	56	63	64	42	62	68	70	71	57
	Ontvangst pv binnen 1 mnd na eerste verhoor art 2/1	6%	10%	6%	2%	20%	20%	12%	5%	22%
	Ontvangst pv binnen 1 mnd na eerste verhoor art 2/3	11%	27%	28%	33%	42%	50%	32%	46%	42%
	Beoordeling OM binnen 3 mnd na eerste verhoor art 2/1	12%	20%	49%	39%	44%	73%	63%	46%	56%
Beoordeling OM binnen 3 mnd na eerste verhoor art 2/3	24%	34%	45%	29%	35%	54%	57%	56%	81%	

1) Roermond, Venlo, Venray en Weert zijn in 2006 samengevoegd tot Limburg Noord. Over 2004 en 2005 zijn geen cijfers over Roermond beschikbaar.

# ROTTERDAM

2002 2003 2004 2005 2006 2007 2008 2009 2010

		2002	2003	2004	2005	2006	2007	2008	2009	2010	
<b>KALSBEEKNORMEN</b>	<b>POLITIE</b>										
	Ontvangst pv bij parket binnen 1 maand na eerste verhoor	48%	57%	68%	68%	75%	73%	77%	82%	82%	
	PL17 Rotterdam-Rijnmond	52%	58%	69%	69%	76%	74%	78%	82%	83%	
	<b>POLITIE + OM</b>										
	Beoordeling OM binnen 3 mnd na eerste verhoor (tbv OM afdoening)	67%	70%	80%	79%	75%	79%	83%	83%	85%	
	<b>POLITIE + OM + ZM</b>										
	Vonnis door rechter(s) binnen 6 maanden na eerste verhoor	46%	55%	69%	67%	46%	61%	64%	64%	72%	
<b>POLITIE + HALT</b>											
Ontvangst LOF binnen 7 dgn na 1e verhoor	34%	35%	76%	88%	87%	87%	87%	85%	onb.		
<b>POLITIE + HALT</b>											
Start Halt-werkzaamh. binnen 2 mnd na 1e verhoor	61%	66%	80%	86%	86%	86%	87%	89%	onb.		
<b>AFGELEIDE NORMEN PER ORGANISATIE(S)</b>	<b>HALT</b>										
	Instream - start werkzaamheden binnen 55 dgn	76%	76%	86%	90%	87%	89%	91%	93%	onb.	
	<b>RAAD VOOR DE KINDERBESCHERMING</b>										
	Uitvoer Basisonderzoek (pv+ivs) binnen 40 dgn na ontvangst melding	38%	36%	43%	38%	37%	52%	54%	58%	63%	
	Taakstraf uitgevoerd binnen 160 dgn na melding bij Raad	68%	75%	76%	70%	71%	77%	81%	76%	83%	
	<b>OM</b>										
	Instream - 1e beoordeling binnen 2 maanden	87%	91%	94%	92%	88%	91%	94%	94%	95%	
	<b>OM-ZM</b>										
	zittingsgereedheid - 1e zitting < 6 wk EK	80%	53%	61%	58%	43%	44%	46%	46%	45%	
	zittingsgereedheid - 1e zitting < 12 wk MK	23%	23%	12%	10%	13%	50%	71%	71%	55%	
	<b>ZM</b>										
eindvonnis EK op 1e zitting	78%	83%	82%	87%	84%	88%	88%	88%	89%		
1e zitting - eindvonnis EK < 6 wk	82%	87%	84%	89%	86%	89%	89%	89%	90%		
1e zitting - eindvonnis MK < 12 wk	67%	73%	76%	79%	68%	75%	75%	75%	77%		
<b>PRODUCTIECIJFERS</b>	<b>HALT AFDOENINGEN (bron: AURAH)</b>										
	Rotterdam	1)	1.683	1.946	1.799	1.768	1.858	2.135	1.817	1.912	onb.
	<b>RAAD VOOR DE KINDERBESCHERMING (bron: MIS)</b>										
	Basisonderzoeken PV	1.631	1.887	2.268	2.186	2.475	3.172	3.145	2.482	1.664	
	Basisonderzoeken IVS	431	620	679	667	608	691	638	609	456	
	<b>OM AFDOENINGEN (bron: COMPAS)</b>										
	Instream Minderjarigen	2.703	3.500	3.670	3.760	3.803	4.150	3.348	3.357	2.248	
	Taakstraffen	617	600	770	890	837	975	963	789	473	
	Sepot (onvoorwaardelijk) - % van het totaal OM afdoeningen	11%	10%	9%	9%	10%	13%	12%	5%	6%	
	<b>ZM AFDOENINGEN (bron: COMPAS)</b>										
	Dagvaarden EK	1.221	1.600	1.730	1.700	1.734	1.811	1.542	1.544	1.115	
	Dagvaarden MK	257	220	260	190	125	108	136	127	81	
	Aanhoudingen EK	272	270	310	200	296	178	187	187	111	
	Aanhoudingen MK	138	100	140	100	79	66	48	48	43	
	Taakstraffen	805	900	1.170	1.070	1.002	1.153	791	963	554	
	PLJ-maatregel		32	35	44	16	24	19	19	9	
	Jeugddetentie (onvoorwaardelijk)		310	350	360	240	260	178	178	102	
<b>RAAD VOOR DE KINDERBESCHERMING (bron: MIS)</b>											
Taakstraffen totaal (officiersmodel en rechtersmodel)	1.707	1.604	2.190	2.233	2.177	2.286	2.277	2.098	1.368		
<b>DJI (bron: IJZ)</b>											
Aangemeld bij DJI - (voorgenomen) inbewaringstelling	464	583	628	591	524	464	401	431	272		
Geplaatst in een opvanginrichting	***	419	549	557	383	344	253	178	246	146	
<b>LEERPLICHT</b>	<b>LEERPLICHT (bron: Compas)</b>										
	Instream LW69 art 2/1 (luxe-verzuim)	350	325	343	332	309	346	337	337	224	
	Instream LW69 art 2/3 (signaalverzuim)	190	143	213	178	225	304	280	280	316	
	Ontvangst pv binnen 1 mnd na eerste verhoor art 2/1	1%	1%	1%	4%	6%	10%	5%	51%	44%	
	Ontvangst pv binnen 1 mnd na eerste verhoor art 2/3	1%	1%	0%	1%	1%	17%	3%	33%	46%	
	Beoordeling OM binnen 3 mnd na eerste verhoor art 2/1	34%	35%	42%	44%	50%	53%	26%	68%	81%	
	Beoordeling OM binnen 3 mnd na eerste verhoor art 2/3	28%	33%	38%	41%	44%	47%	24%	53%	91%	

1) Vanaf 2008 een samenvoeging van Capelle a/d IJssel, Krimpenerwaard, Rijnmond-Zuid, Rotterdam, Schiedam, Spijkernissen en waterweg-Noord.



# UTRECHT

2002 2003 2004 2005 2006 2007 2008 2009 2010

<b>KALSBEKNORMEN</b>	<b>POLITIE</b>											
	Ontvangst pv bij parket binnen 1 maand na eerste verhoor		53%	53%	51%	63%	80%	77%	76%	79%	82%	
		PL09 Utrecht		55%	54%	54%	65%	82%	79%	78%	81%	
		PL25 Flevoland		43%	52%	56%	62%	78%	79%	79%		
	Beoordeling OM binnen 3 mnd na eerste verhoor (tbv OM afdoening)		44%	53%	48%	57%	82%	85%	76%	76%	81%	
	<b>POLITIE + OM + ZM</b>											
	Vonnis door rechter(s) binnen 6 maanden na eerste verhoor		43%	50%	48%	44%	59%	51%	65%	65%	67%	
<b>POLITIE + HALT</b>												
Ontvangst LOF binnen 7 dgn na 1e verhoor	1)	8%	14%	33%	42%	48%	43%	54%	62%	onb.		
<b>POLITIE + HALT</b>												
Start Halt-werkzaamh. binnen 2 mnd na 1e verhoor	1)	42%	58%	45%	47%	64%	53%	75%	75%	onb.		

<b>AFGELEIDE NORMEN PER ORGANISATIE(S)</b>	<b>HALT</b>											
	Instream - start werkzaamheden binnen 55 dgn	1)	81%	88%	69%	63%	81%	80%	90%	90%	onb.	
	<b>RAAD VOOR DE KINDERBESCHERMING</b>											
	Uitvoer Basisonderzoek (pv+ivs) binnen 40 dgn na ontvangst melding		44%	48%	70%	63%	70%	59%	75%	72%	77%	
	Taakstraf uitgevoerd binnen 160 dgn na melding bij Raad		73%	84%	83%	89%	88%	85%	78%	77%	91%	
	<b>OM</b>											
	Instream - 1e beoordeling binnen 2 maanden		60%	83%	74%	69%	90%	91%	84%	84%	89%	
	<b>OM-ZM</b>											
	zittingsgereedheid - 1e zitting < 6 wk EK		61%	65%	50%	43%	47%	44%	38%	38%	36%	
	zittingsgereedheid - 1e zitting < 12 wk MK		22%	9%	18%	23%	11%	52%	54%	54%	65%	
<b>ZM</b>												
eindvonnis EK op 1e zitting		76%	76%	80%	81%	81%	82%	81%	81%	84%		
1e zitting - eindvonnis EK < 6 wk		82%	82%	86%	87%	84%	84%	87%	87%	87%		
1e zitting - eindvonnis MK < 12 wk		65%	69%	72%	78%	73%	74%	71%	71%	52%		

<b>PRODUCTIECIJFERS</b>	<b>HALT AFDOENINGEN (bron: AURAH)</b>											
	Utrecht	1)	1.264	1.158	1.466	1.829	1.675	1.698	1.443	1.426	onb.	
	<b>RAAD VOOR DE KINDERBESCHERMING (bron: MIS)</b>		*									
	Basisonderzoeken PV		1.238	1.219	1.485	2.219	1.966	2.164	2.105	2.061	1.097	
	Basisonderzoeken IVS		476	545	633	627	600	606	574	474	322	
	<b>OM AFDOENINGEN (bron: COMPAS)</b>											
	Instream Minderjarigen		1.988	2.000	2.200	2.620	2.328	2.319	2.233	2.239	1.426	
	Taakstraffen		334	350	330	330	501	674	479	427	410	
	Sept (onvoorwaardelijk) - % van het totaal OM afdoeningen		13%	14%	16%	17%	13%	11%	20%	4%	4%	
	<b>ZM AFDOENINGEN (bron: COMPAS)</b>											
	Dagvaarden EK		925	870	780	830	895	760	648	648	593	
	Dagvaarden MK		106	85	80	50	48	43	72	72	33	
	Aanhoudingen EK		233	240	170	200	207	165	128	128	79	
	Aanhoudingen MK		57	40	30	30	12	22	40	40	17	
	Taakstraffen		570	490	500	380	564	463	428	479	281	
	PIJ-maatregel			12	9	10	8	5	4	4	1	
	Jeugddetentie (onvoorwaardelijk)			170	150	130	146	108	96	96	54	
	<b>RAAD VOOR DE KINDERBESCHERMING (bron: MIS)</b>		*									
	Taakstraffen totaal (officiersmodel en rechtersmodel)		996	943	1.018	1.070	1.230	1.142	1.210	1.146	673	
	<b>DJI (bron: IJZ)</b>											
Aangemeld bij DJI - (voorgenomen) inbewaringstelling		254	294	301	303	246	201	229	187	128		
Geplaatst in een opvanginrichting	***	206	260	251	189	166	130	142	107	79		

<b>LEERPlicht</b>	<b>LEERPlicht (bron: Compas)</b>										
	Instream LW69 art 2/1 (luxe-verzuim)		109	109	111	128	146	251	156	156	252
	Instream LW69 art 2/3 (signaalverzuim)		46	68	66	99	78	149	192	192	213
	Ontvangst pv binnen 1 mnd na eerste verhoor art 2/1		13%	19%	17%	6%	6%	1%	57%	78%	17%
	Ontvangst pv binnen 1 mnd na eerste verhoor art 2/3		24%	16%	30%	15%	12%	5%	65%	73%	61%
	Beoordeling OM binnen 3 mnd na eerste verhoor art 2/1		23%	42%	24%	9%	33%	28%	57%	52%	21%
Beoordeling OM binnen 3 mnd na eerste verhoor art 2/3		11%	10%	10%	8%	20%	16%	66%	73%	69%	

1) De Haltregio's Binnensticht, Gewest Eemland, Utrecht en Vallei/Heuvelrug zijn in 2006/2007 samengevoegd

# ZUTPHEN

2002 2003 2004 2005 2006 2007 2008 2009 2010

		2002	2003	2004	2005	2006	2007	2008	2009	2010	
<b>KALSBEEKNORMEN</b>	<b>POLITIE</b>										
	Ontvangst pv bij parket binnen 1 maand na eerste verhoor	32%	48%	73%	74%	68%	72%	76%	82%	79%	
	PL06 Noord- en Oost Gelderland	32%	48%	75%	75%	69%	74%	78%	83%	83%	
	<b>POLITIE + OM</b>										
	Beoordeling OM binnen 3 mnd na eerste verhoor (tbv OM afdoening)	37%	48%	78%	71%	64%	76%	92%	93%	92%	
	<b>POLITIE + OM + ZM</b>										
	Vonnis door rechter(s) binnen 6 maanden na eerste verhoor	26%	32%	44%	53%	58%	60%	46%	46%	47%	
	<b>POLITIE + HALT</b>										
Ontvangst LOF binnen 7 dgn na 1e verhoor	1)	30%	49%	x	x	x	x	x	x	x	
<b>POLITIE + HALT</b>											
Start Halt-werkzaamh. binnen 2 mnd na 1e verhoor	1)	52%	50%	x	x	x	x	x	x	x	
<b>AFGELEIDE NORMEN PER ORGANISATIE(S)</b>	<b>HALT</b>										
	Instroom - start werkzaamheden binnen 55 dgn	1)	68%	61%	x	x	x	x	x	x	
	<b>RAAD VOOR DE KINDERBESCHERMING</b>										
	Uitvoer Basisonderzoek (pv+ivs) binnen 40 dgn na ontvangst melding		50%	62%	69%	77%	71%	75%	69%	72%	82%
	Taakstraf uitgevoerd binnen 160 dgn na melding bij Raad		74%	71%	74%	83%	81%	82%	81%	77%	82%
	<b>OM</b>										
	Instroom - 1e beoordeling binnen 2 maanden		64%	75%	82%	72%	67%	79%	96%	96%	96%
	<b>OM-ZM</b>										
	zittingsgereedheid - 1e zitting < 6 wk EK		54%	54%	56%	30%	28%	38%	37%	37%	41%
	zittingsgereedheid - 1e zitting < 12 wk MK		9%	16%	27%	31%	16%	61%	77%	77%	62%
	<b>ZM</b>										
eindvonnis EK op 1e zitting		86%	82%	83%	81%	86%	86%	86%	86%	80%	
1e zitting - eindvonnis EK < 6 wk		87%	84%	88%	88%	94%	90%	87%	87%	81%	
1e zitting - eindvonnis MK < 12 wk		82%	86%	92%	79%	77%	78%	45%	45%	65%	
<b>PRODUCTIECIJFERS</b>	<b>HALT AFDOENINGEN (bron: AURAH)</b>										
	Stedendriehoek / Doetichem	1)	902	506	x	x	x	x	x	x	x
	<b>RAAD VOOR DE KINDERBESCHERMING (bron: MIS)</b>										
	Basisonderzoeken PV		989	937	1.114	1.432	1.436	1.406	1.315	1.240	742
	Basisonderzoeken IVS		159	104	215	300	256	263	249	199	145
	<b>OM AFDOENINGEN (bron: COMPAS)</b>										
	Instroom Minderjarigen		1.326	1.300	1.390	1.700	1.436	1.617	1.324	1.325	743
	Taakstraffen		333	420	490	420	755	647	250	508	286
	Sepot (onvoorwaardelijk) - % van het totaal OM afdoeningen		9%	17%	11%	13%	11%	10%	9%	4%	5%
	<b>ZM AFDOENINGEN (bron: COMPAS)</b>										
	Dagvaarden EK		574	390	360	360	401	387	369	356	233
	Dagvaarden MK		48	50	70	80	75	53	28	27	32
	Aanhoudingen EK		62	50	80	100	59	80	65	65	61
	Aanhoudingen MK		14	20	10	10	15	21	15	15	18
	Taakstraffen		162	290	220	240	300	286	510	250	158
	PIJ-maatregel			8	6	19	18	12	0	0	5
	Jeugddetentie (onvoorwaardelijk)			55	50	60	59	60	22	22	18
<b>RAAD VOOR DE KINDERBESCHERMING (bron: MIS)</b>											
Taakstraffen totaal (officiersmodel en rechtersmodel)		683	886	956	1.013	1.122	1.048	928	1.011	619	
<b>DJI (bron: IJZ)</b>											
Aangemeld bij DJI - (voorgenomen) inbewaringstelling		38	51	113	122	113	106	108	56	37	
Geplaatst in een opvanginrichting	***	35	46	94	63	83	68	45	33	14	
<b>LEERPLICHT</b>	<b>LEERPLICHT (bron: Compas)</b>										
	Instroom LW69 art 2/1 (luxe-verzuim)		42	53	80	136	97	124	168	168	84
	Instroom LW69 art 2/3 (signaalverzuim)		35	46	70	63	71	87	88	87	96
	Ontvangst pv binnen 1 mnd na eerste verhoor art 2/1		40%	64%	35%	31%	66%	52%	7%	52%	71%
	Ontvangst pv binnen 1 mnd na eerste verhoor art 2/3		23%	65%	49%	33%	62%	77%	14%	60%	75%
	Beoordeling OM binnen 3 mnd na eerste verhoor art 2/1		48%	83%	54%	63%	89%	77%	42%	81%	87%
Beoordeling OM binnen 3 mnd na eerste verhoor art 2/3		43%	79%	53%	59%	76%	64%	18%	75%	84%	

1) Halt-bureau Stedendriehoek en Doetichem zijn in 2004 samengevoegd met Arnhem en Tieler en Bommelerwaard tot Halt Gelderland (zie Arnhem)

# ZWOLLE / LELYSTAD

2002 2003 2004 2005 2006 2007 2008 2009 2010

KALSBEEKNORMEN		2002	2003	2004	2005	2006	2007	2008	2009	2010
KALSBEEKNORMEN	POLITIE									
	Ontvangst pv bij parket binnen 1 maand na eerste verhoor	41%	54%	67%	73%	80%	82%	75%	86%	83%
	PL04 IJsselland	40%	59%	77%	85%	87%	88%	79%	82%	84%
	PL25 Flevoland	43%	52%	56%	62%	78%	79%	79%	89%	#DEEL/01
	POLITIE + OM									
	Beoordeling OM binnen 3 mnd na eerste verhoor (tbv OM afdoening)	31%	71%	74%	72%	84%	73%	82%	82%	77%
	POLITIE + OM + ZM									
	Vonnis door rechter(s) binnen 6 maanden na eerste verhoor	39%	52%	65%	51%	55%	42%	56%	56%	70%
	POLITIE + HALT									
	Ontvangst LOF binnen 7 dgn na 1e verhoor	1) 11%	31%	64%	80%		85%	83%	86%	onb.
POLITIE + HALT										
Start Halt-werkzaamh. binnen 2 mnd na 1e verhoor	1) 46%	48%	64%	72%	40%	83%	80%	85%	onb.	
AFGELEIDE NORMEN PER ORGANISATIE(S)	HALT									
	Instream - start werkzaamheden binnen 55 dgn	1) 78%	69%	78%	78%	48%	84%	83%	89%	onb.
	RAAD VOOR DE KINDERBESCHERMING									
	Uitvoer Basisonderzoek (pv+ivs) binnen 40 dgn na ontvangst melding	60%	49%	62%	71%	60%	74%	73%	73%	76%
	Lelystad	42%	27%	48%	65%	57%	71%	56%	57%	60%
	Zwolle	75%	82%	84%	80%	63%	77%	88%	88%	92%
	Taakstraf uitgevoerd binnen 160 dgn na melding bij Raad	59%	53%	61%	71%	60%	74%	80%	86%	87%
	Lelystad	42%	27%	48%	65%	57%	71%	83%	91%	87%
	Zwolle	75%	82%	84%	80%	63%	77%	77%	80%	87%
	OM									
	Instream - 1e beoordeling binnen 2 maanden	63%	89%	87%	88%	92%	83%	88%	88%	87%
	OM-ZM									
	zittingsgereedheid - 1e zitting < 6 wk EK	54%	62%	53%	53%	53%	58%	57%	57%	67%
	zittingsgereedheid - 1e zitting < 12 wk MK	16%	19%	21%	17%	12%	62%	63%	63%	67%
	ZM									
eindvonnis EK op 1e zitting	72%	81%	81%	83%	85%	80%	83%	83%	85%	
1e zitting - eindvonnis EK < 6 wk	76%	84%	83%	86%	88%	83%	84%	84%	86%	
1e zitting - eindvonnis MK < 12 wk	71%	74%	79%	75%	67%	73%	72%	72%	77%	
PRODUCTIECIJFERS	HALT AFDOENINGEN (bron: AURAH)									
	Regio IJssel-Vecht	1) 772	929	827	992	470	481	439	437	onb.
	RAAD VOOR DE KINDERBESCHERMING (bron: MIS)									
	Basisonderzoeken PV	1.107	1.225	1.583	1.806	1.875	2.027	2.330	1.695	1.032
	Lelystad	577	699	942	990	903	880	1.015	757	487
	Zwolle	530	526	641	816	972	1.147	1.315	938	545
	Basisonderzoeken IVS	132	374	350	352	308	416	429	390	224
	Lelystad		249	220	236	183	304	274	247	159
	Zwolle	132	125	130	116	125	112	155	143	65
	OM AFDOENINGEN (bron: COMPAS)									
	Instream Minderjarigen	1.901	1.700	1.820	2.020	1.999	2.226	1.670	1.677	586
	Taakstraffen	343	480	520	470	689	601	552	706	251
	Sepot (onvoorwaardelijk) - % van het totaal OM afdoeningen	21%	11%	11%	12%	10%	11%	13%	8%	5%
	ZM AFDOENINGEN (bron: COMPAS)									
	Dagvaarden EK	719	670	720	720	406	724	616	610	236
	Dagvaarden MK	91	75	70	50	26	50	103	104	54
	Aanhoudingen EK	173	140	140	150	171	163	152	152	56
	Aanhoudingen MK	44	35	40	20	25	32	39	39	29
	Taakstraffen	315	420	380	400	454	479	709	550	254
	PLJ-maatregel				11	11	14	16	16	6
Jeugddetentie (onvoorwaardelijk)		160	100	100	79	72	57	57	27	
RAAD VOOR DE KINDERBESCHERMING (bron: MIS)										
Taakstraffen totaal (officiersmodel en rechtersmodel)	845	1.048	1.068	1.071	1.325	1.321	1.454	1.443	624	
Lelystad	413	554	669	615	766	737	757	787	305	
Zwolle	432	494	399	456	559	584	697	656	319	
DJI (bron: IJZ)										
Aangemeld bij DJI - (voorgenomen) inbewaringstelling	153	127	191	209	176	159	184	151	91	
Geplaatst in een opvanginrichting	*** 139	123	160	124	114	106	118	94	56	
LEERPLICHT	LEERPLICHT (bron: Compas)									
	Instream LW69 art 2/1 (luxe-verzuim)	61	98	151	160	232	206	171	171	46
	Instream LW69 art 2/3 (signaalverzuim)	44	93	166	158	168	159	138	138	28
	Ontvangst pv binnen 1 mnd na eerste verhoor art 2/1	30%	16%	36%	57%	92%	82%	30%	32%	41%
	Ontvangst pv binnen 1 mnd na eerste verhoor art 2/3	41%	23%	32%	56%	90%	84%	42%	45%	68%
	Beoordeling OM binnen 3 mnd na eerste verhoor art 2/1	45%	25%	55%	63%	87%	86%	37%	40%	65%
Beoordeling OM binnen 3 mnd na eerste verhoor art 2/3	50%	34%	41%	60%	84%	86%	42%	47%	67%	

1) De Halt-regio's Flevoland en IJsselland zijn in 2006 samengevoegd tot de regio IJssel-Vecht.

## 5. Gehanteerde definities en normen

Algemeen

### Doorloopsnelheid

Tenzij anders vermeld eindigt de doorlooptijd van een betaalde transactie (of uitgevoerde OM-taakstraf) op het moment waarop de beoordeling transactie is geaccordeerd. De tijd die gemoeid is met de feitelijke betaling of het uitvoeren van de taakstraf telt dus niet mee. Dit geldt ook voor de berekening van de doorloopsnelheid binnen n-maanden en de gemiddelde doorlooptijd van instroom tot afdoening.

### De gestelde normen

Op basis van de wettelijke termijnen, de noodzakelijke bewerkingstijd en de tijd die nodig is voor overleg en overdracht van zaken van de ene instantie naar de andere instantie zijn in de brief van 23 april 2001 van de toenmalige Staatssecretaris van Justitie mevrouw Kalsbeek aan de Tweede Kamer streeftijden voor de afdoeningen van de jeugdstrafrechtsketen geformuleerd (de zgn. Kalsbeeknormen), namelijk:

1. Tussen het eerste verhoor door de politie en de ontvangst van de Halt-verwijzing (Landelijk Overdrachtsformulier) door een Haltbureau geldt een maximale duur van 5 (nu 7) dagen.
2. Het Halt-traject: tussen het eerste verhoor door de politie en het daadwerkelijk begin van de werkzaamheden door de jongere in het kader van de Haltafdoening geldt een maximale duur van 2 maanden.
3. Het Politie-traject: tussen het eerste verhoor en inzending van het proces-verbaal naar het OM geldt een periode
4. Het OM-traject: tussen het eerste verhoor door de politie en de beslissing van het OM, in die gevallen waarin de zaak door het OM wordt afgedaan, geldt een maximale duur van drie maanden.
5. In de gestelde periode voor het OM-traject dient ook de Raad zijn onderzoek- en adviestaak te hebben vervuld.
6. Het rechtbank-traject: tussen het eerste verhoor door de politie en de beslissing van de (kinder)rechter(s) in eerste aanleg (geen hoger beroepszaken) geldt een maximale duur van zes maanden.
7. Voor de duur van de periode tussen het onherroepelijk worden van een opgelegde taakstraf, detentie of PIJ-maatregel (plaatsing in inrichting voor jeugdigen) en de daadwerkelijke start van de tenuitvoerlegging geldt een maximale periode van één maand.

80% van alle zaken moeten binnen de (zeven) hiervoor gestelde doorlooptijden zijn afgedaan.

Kalsbeeknormen

### POLITIE Ontvangst pv bij parket binnen 1 maand na eerste verhoor

Het percentage zaken dat binnen één maand na het eerste verhoor door de politie door het OM is ontvangen.  
start: datum eerste verhoor; indien niet geregistreerd, dan wordt deze datum vervangen door de pleegdatum van het eerst geregistreerde feit.  
einde: datum ontvangst pv; indien niet geregistreerd, dan wordt deze datum vervangen door de datum instroom (registratie verdachtegegevens in COMPAS).  
peildatum: datum instroom.

### POLITIE + OM Beoordeling OM binnen 3 maanden na eerste verhoor (tbv OM afdoening)

Het percentage door het OM afgedane zaken (overdracht, sepot, transactie, voeging) dat binnen 3 maanden na het eerste verhoor door de politie voor de eerste maal is beoordeeld.  
start: datum eerste verhoor; indien niet geregistreerd, dan wordt deze datum vervangen door de pleegdatum van het eind: datum eerste beoordeling.  
peildatum: datum eerste beoordeling.

### POLITIE + OM+ ZM Vonnis door rechter(s) binnen 6 maanden na eerste verhoor

Het percentage zaken dat binnen 6 maanden na het eerste verhoor door de politie door de rechter in eerste aanleg is afgedaan.  
start: datum eerste verhoor; indien niet geregistreerd wordt deze datum vervangen door de pleegdatum van het eerst einde: datum eindvonnis (geen nietigverklaring).  
peildatum: datum eindvonnis.

### POLITIE Haltverwijzing door Politie binnen 7 dgn na eerste verhoor

Het percentage Halt-verwijzingen dat door de politie binnen 7 dagen na eerste verhoor naar een Halt-bureau is

### POLITIE + HALT Start Halt-werkzaamheden door jongere binnen 2 mnd na eerste verhoor

Het percentage Halt-afdoeningen waarbij de eerste werkdag voor de jongeren aanvangt binnen twee maanden na het eerste verhoor.  
Het percentage over de doorlooptijd bij Halt is berekend over het aantal afdoeningen waarbij de meetmomenten voor de desbetreffende doorlooptijd zijn geregistreerd, uitgedrukt in percentages

**HALT**

**Instream - start werkzaamheden binnen 55 dgn**

Het percentage Halt-afdoeningen waarbij de 1e werkdag voor de jongeren aanvangt binnen 55 dagen na ontvangst van de verwijzing.

**RAAD**

**Uitvoer Basisonderzoek binnen 40 dgn na ontvangst melding**

Het percentage Basisonderzoeken (Persoonlijkheids Onderzoek) dat door de Raad voor de Kinderbescherming binnen 40 dagen na ontvangst van melding door politie is afgerond. De totale doorlooptijd is inclusief de intake fase en de administratieve fase.

**Taakstraf uitgevoerd binnen 160 dgn na melding bij Raad**

Het percentage taakstraffen dat binnen 160 dagen na (eerste) melding aan de Raad voor de Kinderbescherming door

**OM**

**Instream - 1e beoordeling binnen 2 maanden**

De gemiddelde doorlooptijd in dagen tussen de registratie van de zaak in COMPAS en de eerste beoordeling.  
 begin: datum instroom (registratie verdachtegegevens in COMPAS).  
 einde: datum eerste beoordeling.  
 peildatum: datum eerste beoordeling.

**OM-ZM**

**Zittingsgereedheid - 1e zitting < 6 wk EK / , 12 wk MK**

Zittingsgerede zaken zijn zaken waarin zowel de beoordeling dagvaarden als de tenlastelegging zijn geaccordeerd, dan wel volgens de AU-procedure een dagvaarding werd uitgereikt. Zaken die later, maar vóór de eerste zitting, alsnog worden geseponerd, gevoegd of overgedragen, dan wel waarin de (AU-) transactie wordt betaald, worden tot de uitval gerekend.

De tijd die verloopt tussen het moment waarop de zaak zittingsgerede is geworden en de eerste zitting is een indicatie voor de beschikbare zittingscapaciteit. Een korte doorlooptijd wijst op voldoende en een lange doorlooptijd op een tekort aan zittingscapaciteit of op een inefficiënt benutten van de beschikbare capaciteit.

begin: datum akkoord beoordeling dagvaarden.  
 einde: datum tenlastelegging akkoord.  
 peildatum: datum tenlastelegging akkoord.

**ZM**

**Eindvonnis - EK op 1e zitting**

Het percentage kinderrechtzaken waarin op de eerste zitting vonnis is geweest.  
 begin: datum eerste zitting.  
 einde: datum eindvonnis.  
 peildatum: datum eindvonnis.

**Eerste zitting - Eindvonnis EK < 6 wk / MK < 12 wk**

Het percentage kinderrecht of meervoudige kamerzaken waarin binnen 6 dan wel 12 weken na eerste zitting vonnis is geweest.  
 begin: datum eerste zitting.  
 einde: datum eindvonnis.  
 peildatum: datum eindvonnis.

**HALTAFDOENINGEN**

Het aantal afdoeningen in de vorm van werkstraffen die worden uitgevoerd per Haltbureau. Halt-bureaus die werkzaam zijn in meerdere arrondissementen zijn opgenomen in het arrondissement waar het voornaamste deel van het werkgebied is gelegen.

**RAAD VOOR DE KINDERBESCHERMING****Basisonderzoek PV**

Basisonderzoeken Proces Verbaal die worden opgemaakt na melding door politie (inclusief basisonderzoeken PV die worden opgemaakt in vervolg op een eerder uitgevoerd basisonderzoek IVS)

**Basisonderzoeken IVS**

Basisonderzoeken In Verzekering Stelling (IVS)

**OM AFDOENINGEN****Instream minderjarigen**

Het totaal aantal strafrechtelijke zaken betreffende minderjarigen. Minderjarigen zijn natuurlijke personen met een leeftijd op de datum van plegen van het eerst in COMPAS geregistreerde feit tussen (en inclusief) 12 en 17 jaar.

**Taakstraffen**

Het totaal aantal taakstraffen dat door het OM aan minderjarigen is opgelegd.

**Sepot (onvoorwaardelijk) - % van totaal**

Het totaal aantal onvoorwaardelijke sepots (technisch sepot, beleidssepot en sepot-99) gedeeld door het aantal OM-afdoeningen (overdracht, onvoorwaardelijk sepot, transactie, voegen, voorwaardelijk sepot en beslissing dagvaarden).

**ZM AFDOENINGEN****Dagvaarden EK/ MK**

het totaal aantal dagvaardingen bij EK en MK

**Aanhoudingen EK/MK**

Het totaal aantal strafrechtelijk zaken betreffende minderjarigen die voor bepaalde, onbepaalde tijd of onbepaalde tijd met aanzegging worden aangehouden.

**Taakstraffen**

Het totaal aantal taakstraffen dat door de ZM aan minderjarigen is opgelegd.

**PIJ-maatregel**

Plaatsing in een inrichting voor jeugdigen. Behandelmaatregel voor jeugdigen die veroordeeld zijn voor een ernstig delict en vanwege hun gedragsproblemen behandeling nodig hebben. De maatregel wordt opgelegd voor twee jaar en kan onder voorwaarden tweemaal verlengd worden met twee jaar.

**Jeugddetentie**

Het totaal aantal minderjarigen waaraan jeugddetentie is opgelegd.

**RAAD VOOR DE KINDERBESCHERMING****Taakstraffen officiersmodel**

Het totaal aantal taakstraffen dat door het OM aan minderjarigen is opgelegd

**Taakstraffen rechtersmodel**

Het totaal aantal taakstraffen dat door de ZM aan minderjarigen is opgelegd

**Overig**

Het totaal aantal overige taakstraffen

**DJI****Aangemeld bij DJI - (voorgenomen) inbewaringstelling****Geplaatst in een opvanginrichting**

**INSTROOM LEERPLICHTZAKEN**

Het totaal aantal bij het OM ingestroomde zaken (datum instroom) LW69 2/1 (luxeverzuim) en LW 2/3 (signaalverzuim).

**DOORLOOPTIJD LEERPLICHTZAKEN****Ontvangst pv bij parket binnen 1 maand na eerste verhoor**

Het percentage zaken dat binnen één maand na het eerste verhoor door het OM is ontvangen.

start: datum eerste verhoor; indien niet geregistreerd, dan wordt deze datum vervangen door de pleegdatum van het

einde: datum ontvangst pv; indien niet geregistreerd, dan wordt deze datum vervangen door de datum instroom

peildatum: datum instroom.

**Instroom - 1e beoordeling binnen 2 maanden**

De gemiddelde doorlooptijd in dagen tussen eerste verhoor en de eerste beoordeling.

start: datum eerste verhoor; indien niet geregistreerd wordt deze datum vervangen door de pleegdatum van het eerst geregistreerde feit.

einde: datum eerste beoordeling.

peildatum: datum eerste beoordeling.