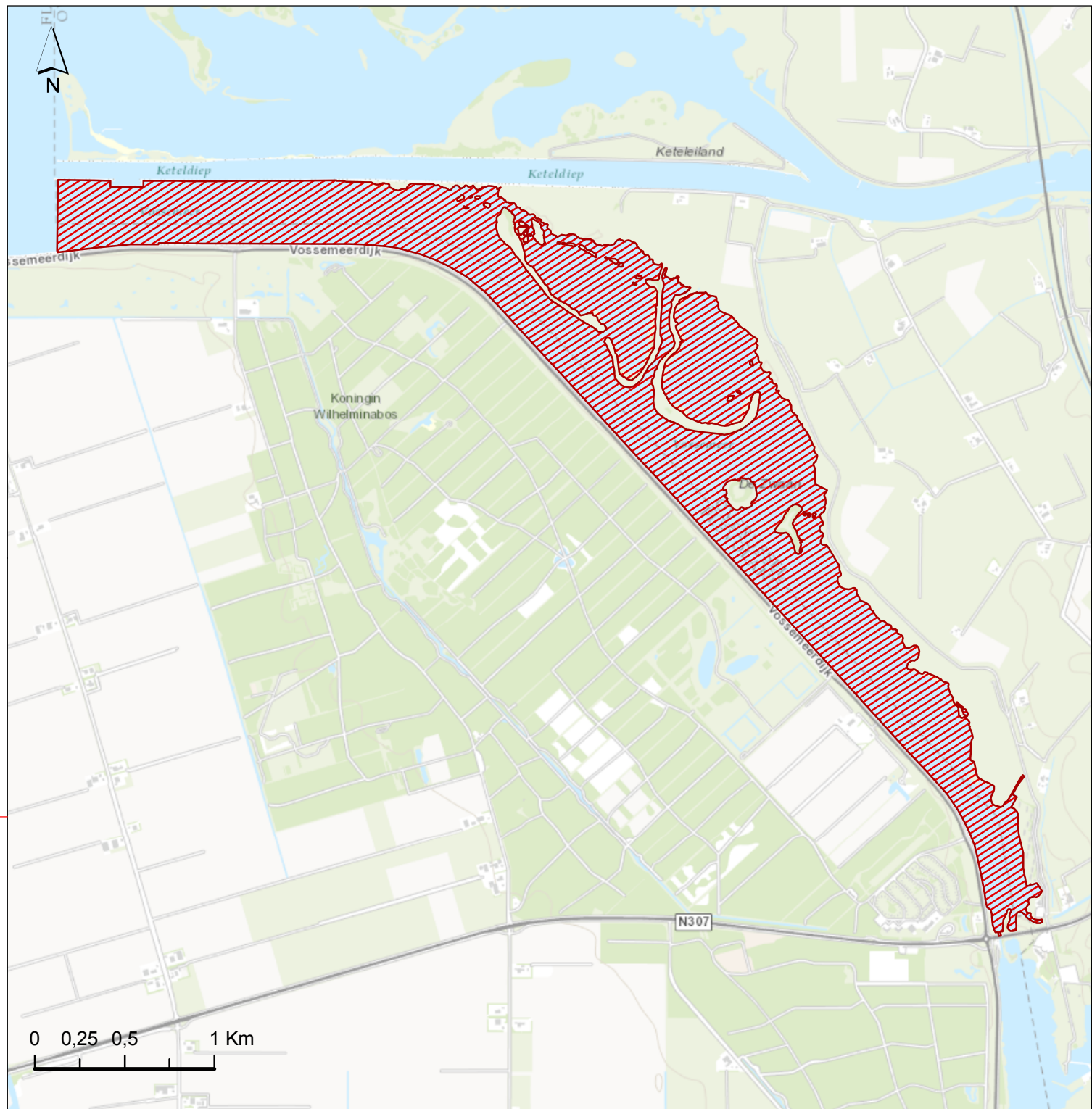


**Gesloten gebied voor vissen op aal  
en wolhandkrab.  
Ingangsdatum Januari 2015**

**Het Vossemeer**



 toegevoegd gebied vanaf januari 2015



Kaartschaal: 1:30.556  
Afdrukdatum: 9-12-2014



**Ministerie van Economische zaken**  
Uitvoering Visserijregelingen

Dit kaartfragment betreft een indicatieve weergave.  
Aan deze weergave kunnen derhalve geen rechten  
worden ontleend.