

# De Monitor Duurzaam Voedsel (1e halfjaar 2012)

De Monitor Duurzaam Voedsel wordt opgesteld door LEI, Wageningen UR, in opdracht van het Ministerie van Economie, Landbouw en Innovatie.

## De definitie van duurzaam voedsel in deze monitor

Duurzaam voedsel wordt in deze Monitor Duurzaam Voedsel gedefinieerd als voedsel waarbij tijdens de productie en verwerking meer rekening is gehouden met milieu, dierenwelzijn, en sociale aspecten dan wettelijk verplicht is. Om deze claim meetbaar te maken hanteren wij twee criteria: op consumentenniveau moeten deze inspanningen zichtbaar gemaakt zijn met een keurmerk of label en de controle op dit keurmerk moet onafhankelijk zijn.

De metingen vinden plaats in:

1. Supermarkten, exclusief Aldi, Lidl en Detailresult (Dirk, Bas)
2. De out of home sector. (Alle consumptie buitenshuis)
3. Speciaalzaken, waaronder natuurvoedings- en reformwinkels en biologische slagerijen

## De consumentenbestedingen aan duurzaam voedsel

Bestedingen aan voedsel in de gemeten verkoopkanalen (x miljoen euro)	1 <sup>e</sup> helft 2011	1 <sup>e</sup> helft 2012	Ontwikkeling
De besteding aan duurzaam voedsel	826,9	1.020,3	23,4%
De totale voedselbesteding	17.843,8	18.056,6	1,2%

Bron: LEI, Wageningen UR, 2012

De bestedingen aan duurzaam voedsel zijn in het 1<sup>e</sup> halfjaar van 2012 23,4% hoger dan in dezelfde periode van vorig jaar. De totale bestedingen aan voedsel zijn in dezelfde periode met 1,2% gestegen.

Bestedingen aan duurzaam voedsel, verdeeld over keurmerken (x miljoen euro)	1 <sup>e</sup> helft 2011	1 <sup>e</sup> helft 2012	Ontwikkeling
Beter Leven	124,1	204,9	65,1%
EKO/Biologisch	397,6	444,7	11,8%
FAIRTRADE/Max Havelaar	83,1	101,6	22,3%
Label Rouge	0,6	0,8	33,3%
MSC	64,9	69,7	7,4%
Milieukeur	13,8	16,7	21,0%
Rainforest Alliance	51,3	52,5	2,3%
Scharrelvlees	0,7	1,9	171,4%
UTZ Certified	153,5	198,2	29,1%
Vrije Uitloop	2,5	2,3	-8,0%
<b>Subtotaal</b>	<b>892,1</b>	<b>1.093,3</b>	
Minus stapeling (meerdere keurmerken)	65,2	72,9	11,8%
<b>Totaal</b>	<b>826,9</b>	<b>1.020,4</b>	<b>23,4%</b>

Bron: LEI, Wageningen UR, 2012

De sterkste stijging per keurmerk is te zien bij het Beter Leven kenmerk met een groei van 65,1%. Biologische producten zijn nog altijd het grootste keurmerk met 43,6% van de totale duurzame omzet.

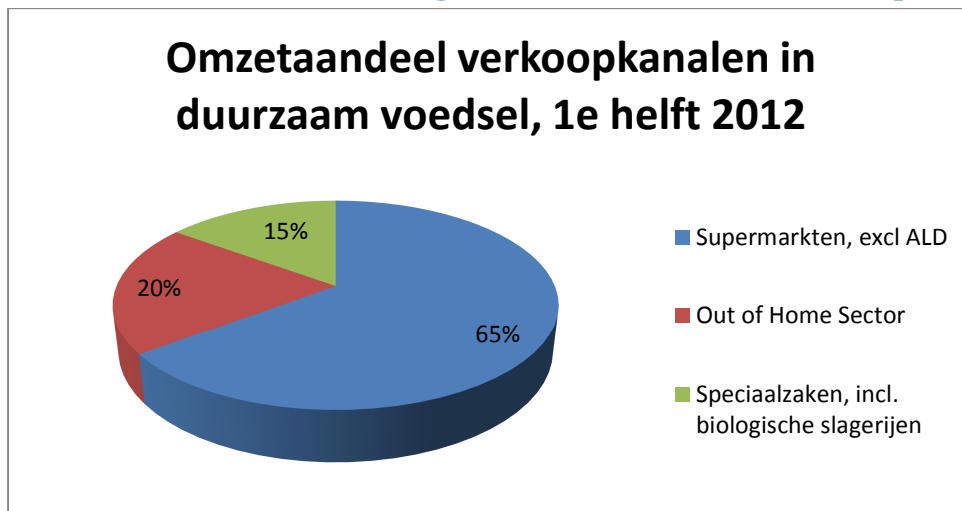
De daling voor producten met (alleen) vrije uitloop (eieren) wordt veroorzaakt omdat deze producten steeds vaker voorzien zijn van het Beter Leven kenmerk met 2 sterren.

Bestedingen aan duurzaam voedsel, verdeeld over productgroepen (x miljoen euro)	1 <sup>e</sup> helft 2011	1 <sup>e</sup> helft 2012	Ontwikkeling
AGF	129,8	146,0	12,5%
Brood, banket en ontbijtgranen	36,9	41,0	11,1%
Zuivel	102,3	121,1	18,4%
Eieren	29,5	33,5	13,6%
Vlees	94,1	168,8	79,4%
Vleeswaren	18,0	26,4	46,7%
Vleesvervangers	6,7	6,5	-3,0%
Koffie, thee, cacao	202,9	206,7	1,9%
Vis	64,5	70,6	9,5%
Overig voedsel	142,1	199,9	40,6%
<b>Totaal</b>	<b>826,9</b>	<b>1.020,4</b>	<b>23,4%</b>

Bron: LEI, Wageningen UR, 2012

In de productgroepen vlees en vleeswaren is de groei het sterkst. Het betreft hier vooral vleesproducten met het Beter Leven kenmerk. Opvallend is vooral de groei in de productgroep overig voedsel. Voorbeelden van producten die hier de groei veroorzaken zijn chocoladeproducten met UTZ en ijs met FAIRTRADE.

## De consumentenbestedingen aan duurzaam voedsel, per verkoopkanaal



Bron: LEI, Wageningen UR, 2012

Werd in de eerste helft van 2011 nog 60% van de duurzame omzet in de supermarkten gerealiseerd, in de eerste helft van 2012 is dit inmiddels 65%.



## Contactgegevens

### **Ministerie van EL&I**

Directoraat-Generaal Agro  
Directie Plantaardige Agroketens en Voedselkwaliteit  
Prins Clauslaan 8  
Postbus 20401  
2500 EK Den Haag  
Website: [www.rijksoverheid.nl/ministeries/eleni](http://www.rijksoverheid.nl/ministeries/eleni)

### **LEI, Wageningen UR**

Drs. Johan Bakker  
LEI, Wageningen UR, Onderzoeksveld Markt en Ketens  
Postbus 29703  
2502LS Den Haag  
Telefoon: 070 3358184  
Email: [Johan.bakker@wur.nl](mailto:Johan.bakker@wur.nl)  
Website: [www.lei.wur.nl](http://www.lei.wur.nl)

### **Platform Verduurzaming Voedsel**

Het Platform Verduurzaming Voedsel is een samenwerkingsverband van (Z) LTO, FNLI, CBL, Veneca, KHN en het ministerie van EL&I. Doelstelling van het Platform is aandacht te geven aan de verduurzaming van de productie en distributie van voedsel. Partners in het Platform werken o.a. via innovatiepilots in ketenverband samen om die noodzakelijke verduurzaming gestalte te geven.  
Telefoon: 0183 645631  
Email: [secretariaat@verduurzamingvoedsel.nl](mailto:secretariaat@verduurzamingvoedsel.nl)  
Website: [www.verduurzamingvoedsel.nl](http://www.verduurzamingvoedsel.nl)