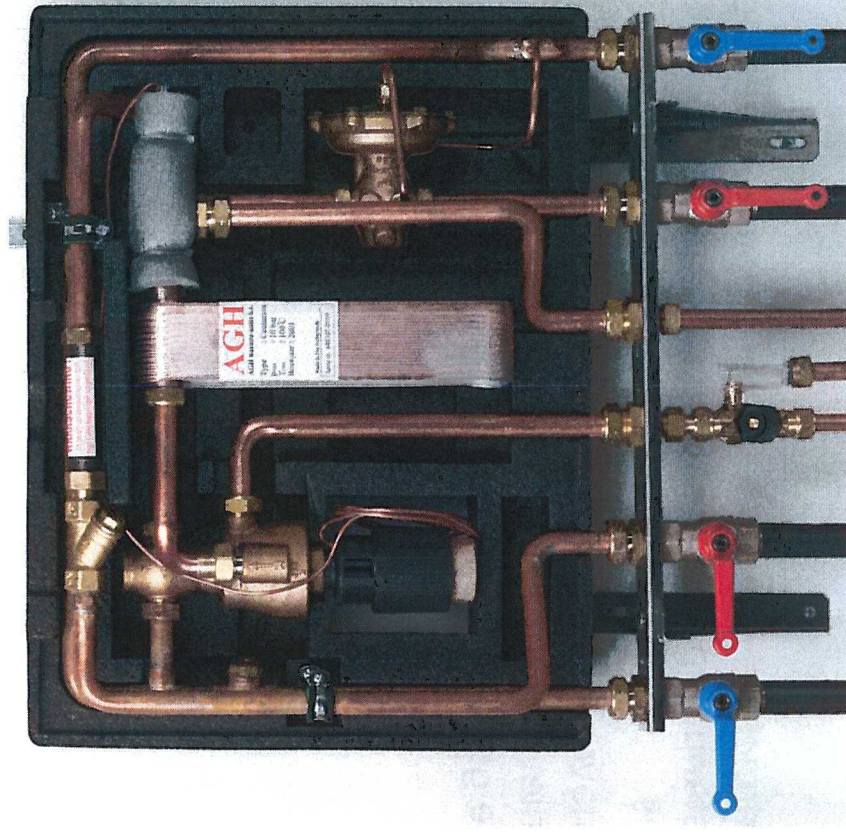


# Afleversets

EnergieNed, 24 maart.

Berekening gemiddelde kosten voor huur  
standaard afleverset



- Disclaimer:
  - Op verzoek van de NMa en EZ is door EnergieNed een inventarisatie gemaakt van de gemiddelde kosten voor verhuur van een standaard afleverset die leveranciers verwachten als de Warmtewet van kracht is.
  - Uiteindelijk zal elke leveranciers zelf de tarieven dienen vast te stellen voor huur van de afleversets. Deze presentatie kan hier niet de grondslag voor zijn en leveranciers zijn op geen enkele wijze gehouden aan de genoemde bedragen.

# Kosten afleverset

- Kosten standaard afleverset:
  - 8 l/min.
  - CW4 (28 kW)
- NMa heeft berekend dat (op basis van warmtebesluit EZ) de kosten 220 euro zijn (excl. BTW, prijspeil 2008)
- Volgens EnergieNed is dit bedrag niet realistisch en niet onderbouwd vanuit kosten.
- In rechartabel een *gemiddelde van berekening vanuit de warmteleveranciers*
- Uitgangspunten en aannames op volgende sheet

Gemiddelde kosten afleverset	Bedragen in euro (excl. BTW, prijspeil 2008)
All-in bedrag afleverset incl. meter	€ 1.005,11,-
Afschrijving	€ 69,72
Kapitaalvergoeding*	€ 40,71
Onderhoudskosten	€ 40,14
<b>Totaal</b>	<b>€ 150,57</b>

Gereguleerd vastrecht	€ 294,24
Huur afleverset + meter	€ 150,57
<b>Totaal vastrecht op nota klant</b>	<b>€ 444,81</b>

\*Voor de berekening is uitgegaan van een nominale WACC voor belasting van 8,1% (=reëel 6,35%). In haar zienswijze heeft EnergieNed uitgelegd dat deze WACC te laag is.

# Uitgangspunten / aannames

- Uit administratie leveranciers zijn de kosten van de afleverset niet direct herleidbaar, daarom in voorkomende gevallen forfaitaire bedragen berekend.
- Huidige situatie: onderhoud afleverset en meter:
  - Meestal op basis van storing
- Prijzen in voorgaande sheet gaan uit van standaardconform niveau voor huishoudelijke klant. Hierdoor is geen rekening gehouden met:
  - menginjectie systemen (wordt nog wel toegepast)
  - Hoger comfortniveau
  - Veel grotere capaciteit voor afleversets voor de zakelijke klant.Bovengenoemde situaties leiden tot hogere kosten en dus een hogere eindnota voor de klant.
- Leveranciers hanteren verschillende afschrijvingstermijnen.
- In praktijk zijn er ook veel situaties waarin geen afleverset nodig is, maar wel een meter en regelapparatuur:
  - B2C met alleen ruimteverwarming. Wel meter, geen warmtewisselaar.
  - B2C met apart tapwater net (dubbele meters)
  - B2B groep -> situatie specifiek, tapwater speelt mindere rol, ander type warmtewisselaars (platenwisselaar)Deze situaties zijn niet meegenomen in de berekening.