

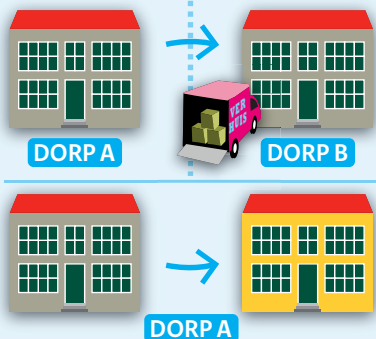
# Regionale samenwerking bij leerlingendaling

De belangrijkste mogelijkheden voor schoolbesturen op een rij

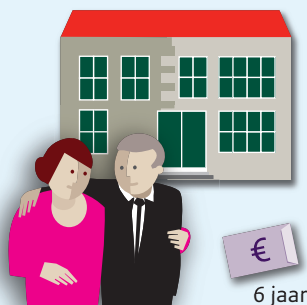
Er komen onafhankelijke regionale procesbegeleiders op aanvraag om de samenwerking tussen schoolbesturen op gang te helpen.

## Primair onderwijs

Verplaatsen van scholen of veranderen van denominatie mag, ook als je de stichtingsnorm niet haalt, na goedkeuring van de minister van OCW.

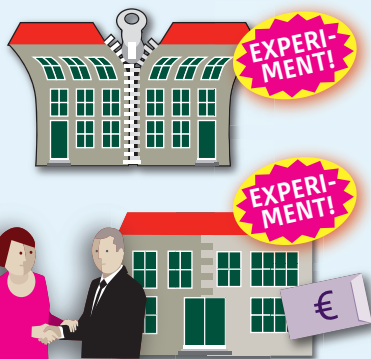


De kleine scholentoeslag blijft. Na fusie tussen twee kleine scholen blijft de volledige kleinescholentoeslag zes jaar behouden.



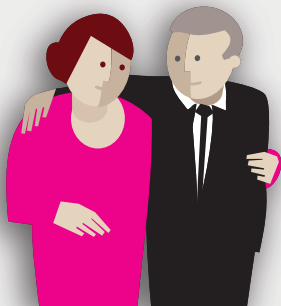
Vanaf komend schooljaar 2014/2015 starten experimenten met samenwerking:

- alternatieve fusievormen, bijvoorbeeld een ritsfusie;
- het regionaal overleg en de inzet van de compensatieregeling

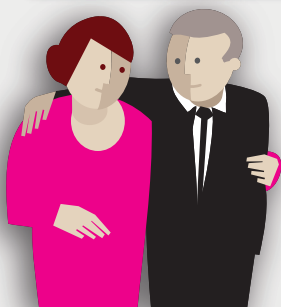
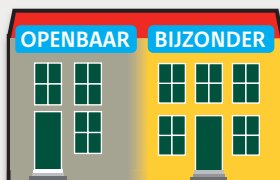


## Primair en voortgezet onderwijs

Het wordt voor scholen met leerlingendaling minder moeilijk om te fuseren, zo wordt leerlingendaling een rechtvaardigingsgrond voor fusie.

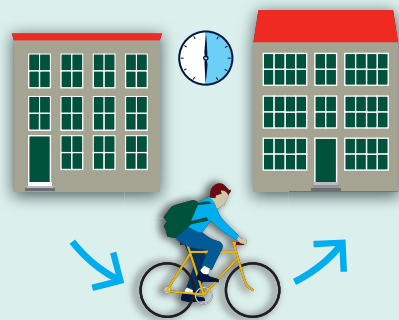


De vorming van samenwerkingscholen wordt vereenvoudigd.



## Voortgezet onderwijs

Vanaf schooljaar 2015/2016: leerlingen kunnen maximaal de helft van hun totale schooltijd volgen op een andere school.



Het verlies aan bekostiging na fusie wordt voor vijf jaar (deels) gecompenseerd.



Vanaf schooljaar 2015/2016 starten experimenten waarin scholen gezamenlijk de sectoren/profielen in de bovenbouw van vmbo-tl, havo en vwo kunnen aanbieden.

