

Prestatie-indicatoren uit 1 cijfer ho en het algemeen studentenoordeel over de opleiding (nse).

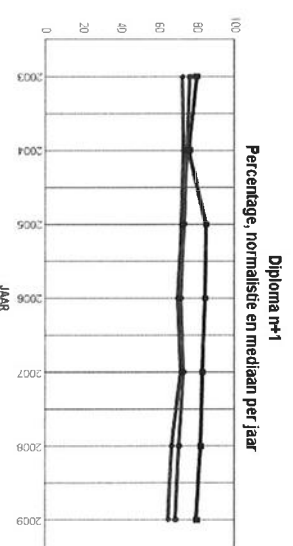
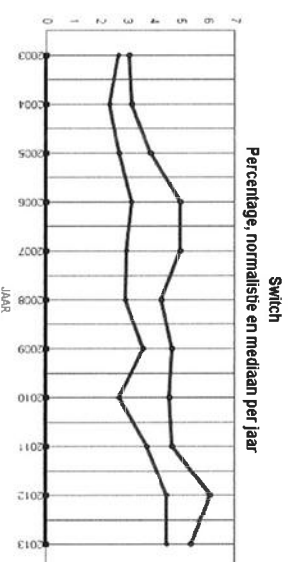
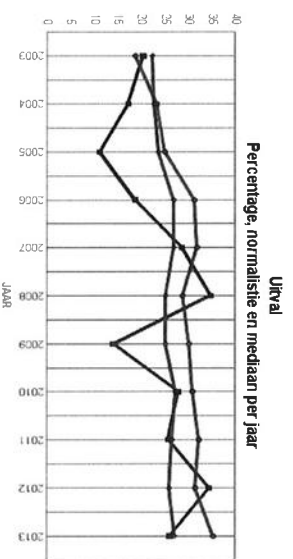
pagina: 1 (v6)

Nummer instelling : 001C  
Naam instelling : Katholieke PABO Zwolle  
Plaats instelling : ZWOLLE

Aantal opleidingen vt/dt/du, aantal unieke opleidingen, aantal hoofd- en  
neveninschrijvingen vt/dt/du, naar type ho cursusjaar 2014/2015

type	aantal voltijd	aantal deeltijd	aantal duale	aantal unieke	aantal voltijd	aantal deeltijd	aantal duale
ba	1	1	0	0	562	143	0

Overzichten uitval, switch en diplomarendement n+1 niveau instelling voltijd bachelor



jaar	aantal eerste jaars	perc.			perc.			aantal herinschrijvers	perc.		
		uitval eerste jaars	normalisatie uitval eerste jaars	mediaan uitval eerste jaars	switch eerste jaars	normalisatie switch eerste jaars	mediaan switch eerste jaars		diploma n+1	normalisatie diploma n+1	mediaan diploma n+1
2003	146	20,5	18,9	22,4	0,0	3,1	2,7	116	80,2	76,7	72,8
2004	173	17,3	23,4	22,8	0,0	3,2	2,4	143	76,2	75,2	73,3
2005	143	11,2	25,0	23,7	0,0	3,9	2,7	127	85,0	73,7	72,4
2006	128	18,8	31,3	27,1	0,0	5,0	3,2	104	84,6	71,9	70,4
2007	150	28,7	31,9	27,0	0,0	5,0	3,0	107	83,2	73,4	71,8
2008	138	34,8	28,9	25,2	0,0	4,3	3,0	90	82,2	70,9	66,9
2009	169	14,2	30,3	25,4	0,0	4,7	3,6	145	80,0	69,1	65,2
2010	140	27,9	31,0	27,3	0,0	4,6	2,7				
2011	147	25,9	32,4	26,5	0,0	4,7	3,8				
2012	154	34,4	31,6	26,1	0,0	6,1	4,5				
2013	153	26,1	35,3	27,2	0,0	5,4	4,5				

Overzicht algemeen studentenoordeel over de opleiding voor de instelling (nse)

jaar	perc		perc		landelijk		gemiddelde score		gemiddelde score	
	score 1/2 negatief	positief	score 4/5 negatief	positief	score 4/5 negatief	positief	schaal 1 t/m 5 instelling	schaal 1 t/m 5 landelijk hbo		
2014	2,8	84,0	84,0	69,9	+	4,0	3,8	+		

Niveau instelling, croho-onderdeel

jaar	aantal eerste jaars	perc. uitval eerste jaars	perc. normalisatie uitval eerste jaars	mediaan uitval eerste jaars	perc. switch eerste jaars	perc. normalisatie switch eerste jaars	mediaan switch eerste jaars	aantal herfinschrijvers	perc. diploma n+1	perc. normalisatie diploma n+1	mediaan diploma n+1

**onderwijs**

2003	146	20,5	18,9	20,6	0,0	3,1	2,8	116	80,2	76,7	74,1
2004	173	17,3	23,4	22,0	0,0	3,2	2,4	143	76,2	75,2	70,8
2005	143	11,2	25,0	26,1	0,0	3,9	3,9	127	85,0	73,7	72,1
2006	128	18,8	31,3	29,5	0,0	5,0	6,3	104	84,6	71,9	72,3
2007	150	28,7	31,9	31,7	0,0	5,0	5,9	107	83,2	73,4	70,5
2008	138	34,8	28,9	29,9	0,0	4,3	3,8	90	82,2	70,9	69,4
2009	169	14,2	30,3	27,5	0,0	4,7	3,5	145	80,0	69,1	68,8
2010	140	27,9	31,0	31,3	0,0	4,6	4,7				
2011	147	25,9	32,4	31,6	0,0	4,7	5,1				
2012	154	34,4	31,6	30,1	0,0	6,1	4,0				
2013	153	26,1	35,3	30,9	0,0	5,4	5,1				

Overzicht algemeen studentenoordeel over de opleiding (nse)

jaar	croho onderdeel	perc. score 1/2 negatief	perc. score 4/5 positief	perc. landelijk score 4/5 positief	gemiddelde score schaal 1 t/m 5 instelling	gemiddelde score schaal 1 t/m 5 landelijk hbo
2014	onderwijs	2,8	84,0	67,1	4,0	3,7
				+		+

Prestatie-indicatoren uit 1 cijfer ho en het algemeen studentenoordeel over de opleiding (nse).

pagina: 6 (v6)

### Niveau opleiding

Aantal waarnemingen is kleiner of gelijk aan 50, bij de kolommen nse aantal waarnemingen kleiner dan 10

code	aantal eerste jaars cohort	perc. uitval eerste jaars	perc. switch eerste jaars	aantal herinsch. cohort	perc. diploma n+1	nse perc. score 1/2 negatief	nse perc. score 4/5 positief	nse perc. landelijk	nse gem. score 1 t/m 5	nse gem. score 1 t/m 5 land.
opl. naam opleiding	2013	2013	2013	2009	2009					

### onderwijs

34808	B Opleiding tot leraar Basisonderwijs	153	26,1	0,0	145	80,0	2,8	84,0	65,4	+	4,0	3,7
-------	---------------------------------------	-----	------	-----	-----	------	-----	------	------	---	-----	-----

#### Toelichting

Aantal opleidingen vt/dt/du, aantal unieke opleidingen, aantal hoofd- en neveninschrijvingen vt/dt/du, naar type ho cursusjaar 2014/2015.

Hier wordt het aantal voltijd, deeltijd en duale opleidingen weergegeven van alle opleidingen die in 2014/2015 één of meer inschrijvingen hebben. Van deze opleidingen is gekeken hoeveel opleidingen alleen bij deze instelling voorkomen. Daarnaast wordt het aantal unieke opleidingen genoemd. Daarnaast wordt aantal hoofd en neveninschrijvingen weergegeven per soort inschrijving voltijd(vt), deeltijd(dt) en duaal (du).

Pelldatum : 1 oktober van elk jaar.

#### Niveau instelling

Jaar: Het jaar van 1e inschrijving in het hoger onderwijs.

Aantal 1e jaars cohort.

Het aantal hoofdschrijvingen 1e jaars domein hoger onderwijs.

Percentage uitval 1e jaars

Het betreft hier de uitval van voltijd bachelorstudenten (eerstejaars hoger onderwijs) na 1 jaar uit de instelling.

Voorbeeld normalisatie.

Hierbij wordt van alle personen in het landelijk cohort het aantal bepaald van de combinatie vooropleiding, geslacht en etniciteit en van deze combinatie het aantal uitvallers, switchers of gediplomeerden per hbo of wo en per actuele opleiding. Hieruit kan het percentage uitval/switch of rendement worden berekend voor deze specifieke groep in het betreffende jaar en de betreffende opleiding. Het percentage normalisatie is dus een uitkomst die weegt voor de persoonlijke eigenschappen van de populatie. Dit betekent bijvoorbeeld dat de normalisatie een hoger rendement oplevert als de mix van persoonlijke eigenschappen van de studentenpopulatie een hoger landelijk gemiddelde heeft voor de betreffende opleiding in het betreffende jaar. In feite geeft het normalisatiepercentage de verwachting weer van het rendement van de mix van de populatie.

Percentage normalisatie uitval 1e jaars

Het gewogen gemiddelde percentage van de uitval gebaseerd op de gecombineerde persoonlijke eigenschappen van de student voor het hbo en het wo afzonderlijk berekend.

Mediaan uitval 1e jaars

De mediaan is de middelste van een serie naar grootte geordende uitkomsten. Als het aantal uitkomsten even is, is de mediaan het gemiddelde van de middelste twee uitkomsten.

Onder niveau instelling:

-De mediaan van het percentage uitval van alle hbo of wo instellingen.

Onder niveau instelling croho onderdeel:

-De mediaan van het percentage uitval van alle croho onderdelen apart voor hbo en het wo.

Percentage switch 1e jaars

Het betreft hier de switch van voltijd bachelor studenten (eerstejaars hoger onderwijs) na 1 jaar naar andere studie bij dezelfde instelling.

Percentage normalisatie switch 1e jaars

Het gewogen gemiddelde percentage van de switch gebaseerd op de gecombineerde persoonlijke eigenschappen van de student voor het hbo en het wo afzonderlijk berekend.

Aantal herinschrijvers

Het aandeel van de voltijd bachelorstudenten die zich na het eerste studiejaar opnieuw bij dezelfde instelling inschrijven (herinschrijvers).

Percentage diploma n+1

Hbo: Aandeel van de heringeschreven voltijd bachelor studenten dat in de nominale studietijd + één jaar (n+1) jaar aan dezelfde instelling is gediplomeerd.

Percentage normalisatie diploma n+1

Het gewogen gemiddelde percentage van de diploma n+1 gebaseerd op de gecombineerde persoonlijke eigenschappen van de student voor het hbo en het wo afzonderlijk berekend.

Het overzicht niveau opleiding.

Het overzicht op het niveau opleiding geeft per croho onderdeel de informatie per opleiding weer.

Wanneer het cohort aantal lager of gelijk aan 50 is, dan zijn de waarden voor uitval en switch in blauw aangegeven. Wanneer het aantal herinschrijvers lager of gelijk aan 50 is, dan zijn de waarden voor diploma n+1 in blauw aangegeven.

Toelichting algemeen studentenoordeel over de opleiding (nse)

Voor deze rapportage is gebruik gemaakt van studentenoordelen uit de Nationale Studentenenquête (NSE) 2013. Hieraan hebben de meeste instellingen in het bekostigd en niet-bekostigd hoger onderwijs geparticipeerd. Indien er geen gegevens van uw instelling zijn weergegeven, beschikken wij niet over de oordelen uit 2013.

De gepresenteerde studentenoordelen betreffende de vraag: "We willen je graag vragen hoe jij je studie in het algemeen beoordeelt. Geef alsjeblift hieronder aan hoe tevreden je bent over je studie in het algemeen?". In deze rapportage is deze vraag aangeduid met "Algemeen oordeel".

Studenten konden kiezen uit zes antwoorden: zeer ontevreden, ontevreden, neutraal, tevreden, zeer tevreden of niet van toepassing. Voor de analyses zijn de studenten met een antwoord "niet van toepassing" achterwege gelaten.

De hier gepresenteerde gegevens betreffen de oordelen van alle voltijd bachelorstudenten van bekostigde opleidingen.

Deze rapportage bevat allereerst de percentages ontevreden en tevreden studenten als de gemiddelde oordelen. Samen met het neutrale oordeel (niet weergegeven) tellen deze percentages op tot 100.

Daarnaast zijn de gemiddelde scores weergegeven. Deze gemiddelden zijn berekend op drie aggregatieniveaus: instelling (brin), croho-onderdeel, opleiding (croho-code).

Deze gemiddelde scores worden telkens vergeleken met een landelijke referentiescore. Voor de instellingsscores is de landelijke referentie het gemiddelde van het totaal van hbo- c.q. of wo-instellingen; de referentiescores van de croho-onderdelen zijn de landelijke scores van de vergelijkbare croho-onderdelen binnen hbo-



c.q. wo. Voor referentiescores van de opleidingen zijn de landelijke scores van dezelfde opleiding genomen. Bij unieke opleidingen is de referentiescore daarom gelijk aan de opleidingscore. Voor alle referentiescores geldt dat dit de waarden zijn inclusief de scores van de instelling waarover gerapporteerd wordt.

Alle percentages en gemiddelden zijn gewogen voor steekproefafwijkingen. Voor de blauw-gekleurde waarden geldt dat deze gebaseerd zijn op minder dan 10 (ongewogen) waarnemingen.

Op alle niveaus is bepaald in hoeverre de getoonde waarden significant afwijken van de referentiewaarde. Hiervoor zijn voor de getoonde waarden en de referentiewaarden betrouwbaarheidsintervallen berekend, waarbij steeds gewogen gemiddelden en standaardafwijkingen en ongewogen aantallen het uitgangspunt vormen. Bij het bepalen van de betrouwbaarheidsmarges is een eindigheidscorrectie toegepast. De initieel bepaalde marges worden sterker naar beneden bijgesteld (gecorrigeerd) naarmate de populatie- en de responsaantallen dichter bij elkaar liggen.

Verschillen zijn aangemerkt als significant (+ of -) indien de betrouwbaarheidsintervallen van de getoonde score geen overlap vertonen met de betrouwbaarheidsintervallen van de referentiewaarden. De significantie is aangeduid met een + (significant beter dan de referentiewaarde), een - (significant slechter dan de referentiewaarde) en een o (de getoonde waarde verschilt niet van de landelijke referentiewaarde).

Prestatie-indicatoren uit 1 cijfer ho en het algemeen studentenoordeel over de opleiding (nse).

pagina: 1 (v6)

Nummer instelling : 00MF

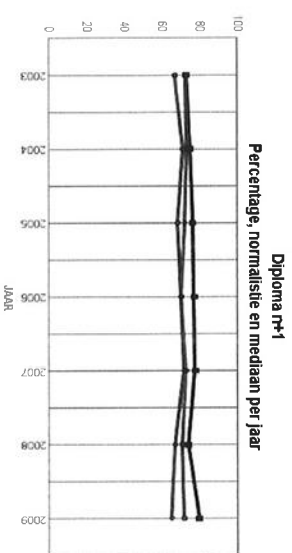
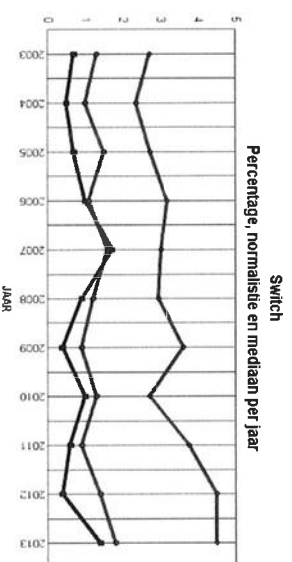
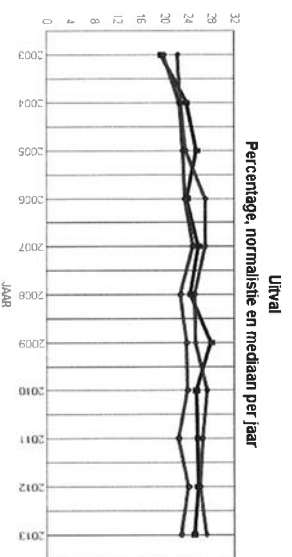
Naam instelling : Hogeschool voor de Kunsten Utrecht

Plaats instelling : UTRECHT

Aantal opleidingen vt/dt/du, aantal unieke opleidingen, aantal hoofd- en  
neveninschrijvingen vt/dt/du, naar type ho cursusjaar 2014/2015

type	aantal voltijd	aantal deeltijd	aantal duale	aantal unieke	aantal inschrijvingen	aantal deeltijd	aantal duale
ba	9	1	0	1	3700	48	0
ma	3	1	0	1	155	35	0

Overzichten uitval, switch en diplomarendement n+1 niveau instelling voltijd bachelor



jaar	aantal eerste jaars	perc.		mediaan uitval jaars	perc. switch eerste jaars	perc.		mediaan switch eerste jaars	aantal herinschrijvers	perc.		
		uitval eerste jaars	normalisatie uitval jaars			switch eerste jaars	normalisatie switch jaars			mediaan switch jaars	diploma n+1	normalisatie diploma n+1
2003	585	19,5	19,9	22,4	0,7	1,3	2,7	467	73,0	66,9	72,8	
2004	617	23,8	22,7	22,8	0,5	1,0	2,4	466	74,9	71,5	73,3	
2005	667	25,6	23,2	23,7	0,7	1,5	2,7	495	76,4	68,4	72,4	
2006	690	23,9	23,6	27,1	1,0	1,1	3,2	525	77,1	70,4	70,4	
2007	710	25,9	25,0	27,0	1,7	1,6	3,0	526	77,6	72,6	71,8	
2008	771	24,5	22,8	25,2	0,9	1,2	3,0	578	74,0	70,8	66,9	
2009	775	28,0	23,8	25,4	0,4	0,9	3,6	558	79,6	71,9	65,2	
2010	812	25,5	24,0	27,3	1,0	1,3	2,7					
2011	860	25,7	22,5	26,5	0,6	0,9	3,8					
2012	823	25,8	24,1	26,1	0,4	1,4	4,5					
2013	838	25,2	22,9	27,2	1,4	1,8	4,5					

Overzicht algemeen studentenoordeel over de opleiding voor de instelling (nse)

jaar	perc		perc		perc		gemiddelde score		gemiddelde score	
	score 1/2	score 4/5	score 4/5	score 4/5	landelijk	landelijk	schaal 1 t/m 5	schaal 1 t/m 5	landelijk hbo	
2014	negatief 7,9	positief 69,5	positief 69,5	positief 69,9	0	3,8	instelling 3,8	landelijk hbo 3,8	+	

Niveau instelling, croho-onderdeel

jaar	aantal eerste jaars	perc.		perc.		aantal eerste jaars	aantal diploma n+1	perc.		aantal diploma n+1	aantal diploma n+1
		uitval eerste jaars	uitval eerste jaars	switch eerste jaars	switch eerste jaars			diploma n+1	diploma n+1		

**onderwijs**

2003	34	14,7	27,4	20,6	2,9	3,3	2,8	29	69,0	69,4	74,1
2004	41	22,0	24,1	22,0	2,4	2,1	2,4	32	78,1	74,0	70,8
2005	40	17,5	18,5	26,1	0,0	3,9	3,9	33	81,8	76,1	72,1
2006	37	13,5	18,7	29,5	8,1	3,8	6,3	32	90,6	71,7	72,3
2007	43	18,6	17,5	31,7	9,3	4,4	5,9	35	88,6	77,0	70,5
2008	39	12,8	15,8	29,9	0,0	2,2	3,8	34	70,6	70,3	69,4
2009	47	21,3	14,6	27,5	2,1	3,5	3,5	37	73,0	72,2	68,8
2010	48	25,0	22,6	31,3	8,3	7,2	4,7				
2011	59	18,6	16,7	31,6	5,1	3,6	5,1				
2012	54	20,4	19,8	30,1	1,9	1,9	4,0				
2013	68	25,0	20,0	30,9	4,4	5,4	5,1				

**techniek**

2003	115	16,5	17,4	20,5	0,9	2,1	7,9	95	73,7	60,4	70,8
2004	140	20,7	17,1	21,3	0,7	1,2	8,4	111	78,4	66,8	66,5
2005	141	29,1	22,8	24,7	0,7	2,5	8,3	100	87,0	65,4	66,4
2006	114	22,8	22,7	25,6	0,9	1,2	9,3	88	80,7	66,1	66,1
2007	120	21,7	22,2	26,5	2,5	2,4	8,9	94	87,2	71,1	64,6
2008	143	25,2	20,9	22,0	2,8	2,0	8,6	106	77,4	63,5	60,2
2009	140	25,7	21,5	25,6	1,4	1,1	8,4	104	82,7	69,4	58,6
2010	130	25,4	19,2	23,8	2,3	1,5	9,0				
2011	117	15,4	16,4	24,9	0,0	1,5	10,2				
2012	88	21,6	19,1	25,8	0,0	3,2	9,5				
2013	108	16,7	16,8	26,5	0,9	3,2	9,6				

Niveau instelling, croho-onderdeel

jaar	aantal eerste jaars	perc. uitval eerste jaars	perc. normalisatie uitval eerste jaars	mediaan uitval eerste jaars	perc. switch eerste jaars	perc. normalisatie switch eerste jaars	mediaan switch eerste jaars	aantal herinschrijvers	perc. diploma n+1	perc. normalisatie diploma n+1	mediaan diploma n+1
2003	87	17,2	17,2	24,8	1,1	1,1	7,8	72	63,9	63,9	65,2
2004	87	39,1	39,1	25,5	0,0	0,0	7,3	53	83,0	83,0	65,2
2005	101	34,7	34,7	25,9	0,0	0,0	9,6	66	65,2	65,2	64,0
2006	138	29,0	29,0	28,2	0,0	0,0	9,8	98	77,6	77,6	63,5
2007	148	36,5	36,5	28,7	1,4	1,4	9,2	94	75,5	75,5	62,9
2008	137	29,9	29,9	28,1	0,0	0,0	10,6	96	74,0	74,0	59,9
2009	144	31,9	31,9	27,5	0,0	0,0	9,1	98	75,5	75,5	56,4
2010	160	33,8	33,8	27,3	0,0	0,0	10,0				
2011	196	27,6	27,6	29,4	0,0	0,0	10,5				
2012	193	32,6	32,6	29,8	0,5	0,5	10,4				
2013	187	34,2	34,2	30,3	1,1	1,1	11,2				

**taal en cultuur**

2003	349	21,5	20,7	22,1	0,3	0,9	0,3	271	75,6	69,8	73,4
2004	349	21,5	20,6	21,1	0,3	1,1	0,7	270	71,5	70,9	71,5
2005	385	22,9	20,8	19,5	1,0	1,3	1,4	296	74,7	69,2	71,6
2006	401	23,4	22,4	20,9	0,7	1,2	0,8	307	74,6	69,2	73,5
2007	399	24,1	22,4	22,3	0,8	1,1	0,8	303	73,9	71,7	73,9
2008	452	23,7	21,8	20,7	0,7	1,3	0,6	342	73,4	72,3	72,8
2009	444	28,2	22,9	20,3	0,0	0,9	0,7	319	80,6	71,7	73,0
2010	474	22,8	22,2	22,8	0,2	1,1	0,3				
2011	488	28,3	22,6	21,2	0,4	0,8	0,3				
2012	488	24,4	22,2	20,5	0,2	1,4	0,8				
2013	475	23,6	20,3	20,6	1,3	1,3	0,6				

Overzicht algemeen studentenoordeel over de opleiding (nse)

jaar	croho onderdeel	perc.		landelijk score 4/5 positief	perc	gemiddelde score schaal 1 t/m 5	gemiddelde score schaal 1 t/m 5
		score 1/2 negatief	score 4/5 positief				
2014	onderwijs	3,8	75,6	67,1	+	4,0	3,7
	techniek	10,9	69,5	72,4	o	3,8	3,8
	economie	10,8	64,0	67,4	o	3,6	3,7
	taal en cultuur	6,6	70,9	71,4	o	3,8	3,8

Niveau opleiding

Aantal waarnemingen is kleiner of gelijk aan 50, bij de kolommen nse aantal waarnemingen kleiner dan 10

code	naam opleiding	aantal eerste jaars cohort 2013	perc. uitval eerste jaars 2013	perc. switch eerste jaars 2013	aantal herfinsch. cohort 2009	perc. diploma n+1 2009	nse perc. score 1/2 negatief	nse perc. score 4/5 positief	nse perc. landelijk score 4/5 positief	nse gem. score 1 t/m 5	nse gem. score 1 t/m 5 land.	
34745	B Docent Theater	15	33,3	20,0	11	72,7	4,2	70,8	80,8	0	3,8	4,1
39100	B Docent Beeldende Kunst en Vormgeving	40	27,5	0,0	17	76,5	1,7	76,7	75,0	0	4,0	3,9
39112	B Docent Muziek	13	7,7	0,0	9	66,7	6,7	76,7	84,4	0	3,9	4,1

**onderwijs**

34713	B Kunst en Techniek	108	16,7	0,9	104	82,7	10,9	69,5	61,5	0	3,8	3,6
-------	---------------------	-----	------	-----	-----	------	------	------	------	---	-----	-----

**techniek**

34951	B Kunst en Economie	187	34,2	1,1	98	75,5	10,8	64,0	64,0	0	3,6	3,6
-------	---------------------	-----	------	-----	----	------	------	------	------	---	-----	-----

**economie**

34739	B Muziek	102	20,6	2,0	90	72,2	6,7	71,0	69,1	0	3,9	3,8
34860	B Theater	23	30,4	0,0	16	93,8	3,9	76,5	83,2	0	3,9	4,1
39110	B Autonome Beeldende Kunst	44	31,8	0,0	27	74,1	7,3	78,2	76,7	0	4,0	4,0
39111	B Vormgeving	306	22,9	1,3	186	84,4	6,7	69,3	69,4	0	3,8	3,8

**taal en cultuur**



#### Toelichting

Aantal opleidingen vt/dt/du, aantal unieke opleidingen, aantal hoofd- en neveninschrijvingen vt/dt/du, naar type ho cursusjaar 2014/2015.

Hier wordt het aantal voltijd, deeltijd en duale opleidingen weergegeven van alle opleidingen die in 2014/2015 één of meer inschrijvingen hebben. Van deze opleidingen is gekeken hoeveel opleidingen alleen bij deze instelling voorkomen. Daarnaast wordt het aantal unieke opleidingen genoemd. Daarnaast wordt aantal hoofd en neveninschrijvingen weergegeven per soort inschrijving voltijd(vt), deeltijd(dt) en duaal (du).

Peildatum: 1 oktober van elk jaar.

#### Niveau instelling

Jaar: Het jaar van 1e inschrijving in het hoger onderwijs.

Aantal 1e jaars cohort.

Het aantal hoofdinschrijvingen 1e jaars domein hoger onderwijs.

#### Percentage uitval 1e jaars

Het betreft hier de uitval van voltijd bachelorstudenten (eerstejaars hoger onderwijs) na 1 jaar uit de instelling.

#### Voorbeeld normalisatie.

Hierbij wordt van alle personen in het landelijk cohort het aantal bepaald van de combinatie vooropleiding, geslacht en etniciteit en van deze combinatie het aantal uitvallers, switchers of gediplomeerden per hbo of wo en per actuele opleiding. Hieruit kan het percentage uitval, switch of rendement worden berekend voor deze specifieke groep in het betreffende jaar en de betreffende opleiding. Het percentage normalisatie is dus een uitkomst die weegt voor de persoonlijke eigenschappen van de populatie. Dit betekent bijvoorbeeld dat de normalisatie een hoger rendement oplevert als de mix van persoonlijke eigenschappen van de studentpopulatie een hoger landelijk gemiddelde heeft voor de betreffende opleiding in het betreffende jaar. In feite geeft het normalisatiepercentage de verwachting weer van het rendement van de mix van de populatie.

#### Percentage normalisatie uitval 1e jaars

Het gewogen gemiddelde percentage van de uitval gebaseerd op de gecombineerde persoonlijke eigenschappen van de student voor het hbo en het wo afzonderlijk berekend.

#### Mediaan uitval 1e jaars

De mediaan is de middelste van een serie naar grootte geordende uitkomsten. Als het aantal uitkomsten even is, is de mediaan het gemiddelde van de middelste twee uitkomsten.

#### Onder niveau instelling:

-De mediaan van het percentage uitval van alle hbo of wo instellingen.

Onder niveau instelling croho onderdeel:

-De mediaan van het percentage uitval van alle croho onderdelen apart voor hbo en het wo.

Percentage switch 1e jaars

Het betreft hier de switch van voltijd bachelor studenten (eerstejaars hoger onderwijs) na 1 jaar naar andere studie bij dezelfde instelling.

Percentage normalisatie switch 1e jaars

Het gewogen gemiddelde percentage van de switch gebaseerd op de gecombineerde persoonlijke eigenschappen van de student voor het hbo en het wo afzonderlijk berekend.

Aantal herinschrijvers

Het aandeel van de voltijd bachelorstudenten die zich na het eerste studiejaar opnieuw bij dezelfde instelling inschrijven (herinschrijvers).

Percentage diploma n+1

Hbo: Aandeel van de heringeschreven voltijd bachelor studenten dat in de nominale studietijd + één jaar (n+1) jaar aan dezelfde instelling is gediplomeerd.

Percentage normalisatie diploma n+1

Het gewogen gemiddelde percentage van de diploma n+1 gebaseerd op de gecombineerde persoonlijke eigenschappen van de student voor het hbo en het wo afzonderlijk berekend.

Het overzicht niveau opleiding.

Het overzicht op het niveau opleiding geeft per croho onderdeel de informatie per opleiding weer.

Wanneer het cohort aantal lager of gelijk aan 50 is, dan zijn de waarden voor uitval en switch in blauw aangegeven. Wanneer het aantal herinschrijvers lager of gelijk aan 50 is, dan zijn de waarden voor diploma n+1 in blauw aangegeven.

Toelichting algemeen studentenoordeel over de opleiding (nse)

Voor deze rapportage is gebruik gemaakt van studentenoordelen uit de Nationale Studentenenquête (NSE) 2013. Hieraan hebben de meeste instellingen in het bekostigd en niet-bekostigd hoger onderwijs geparticipeerd. Indien er geen gegevens van uw instelling zijn weergegeven, beschikken wij niet over de oordelen uit 2013.

De gepresenteerde studentenoordelen betreffende de vraag: "We willen je graag vragen hoe jij je studie in het algemeen beoordeelt. Geef alsjeblieft hieronder aan hoe tevreden je bent over je studie in het algemeen?". In deze rapportage is deze vraag aangeduid met "Algemeen oordeel".

Studenten konden kiezen uit zes antwoorden: zeer ontevreden, ontevreden, neutraal, tevreden, zeer tevreden of niet van toepassing. Voor de analyses zijn de studenten met een antwoord "niet van toepassing" achterwege gelaten.

De hier gepresenteerde gegevens betreffen de oordelen van alle voltijd bachelorstudenten van bekostigde opleidingen.

Deze rapportage bevat allereerst de percentages ontevreden en tevreden studenten als de gemiddelde oordelen. Samen met het neutrale oordeel (niet weergegeven) tellen deze percentages op tot 100.

Daarnaast zijn de gemiddelde scores weergegeven. Deze gemiddelden zijn berekend op drie aggregatieniveaus: instelling (brin), croho-onderdeel, opleiding (croho-code).

Deze gemiddelde scores worden telkens vergeleken met een landelijke referentiescore. Voor de instellingsscores is de landelijke referentie het gemiddelde van het totaal van hbo- c.q. of wo-instellingen; de referentiescores van de croho-onderdelen zijn de landelijke scores van de vergelijkbare croho-onderdelen binnen hbo-

c.q. wo. Voor referentiescores van de opleidingen zijn de landelijke scores van dezelfde opleiding genomen. Bij unieke opleidingen is de referentiescore daarom gelijk aan de opleidingscore. Voor alle referentiescores geldt dat dit de waarden zijn inclusief de scores van de instelling waarover gerapporteerd wordt.

Alle percentages en gemiddelden zijn gewogen voor steekproefafwijkingen. Voor de blauw-gekleurde waarden geldt dat deze gebaseerd zijn op minder dan 10 (ongewogen) waarnemingen.

Op alle niveaus is bepaald in hoeverre de getoonde waarden significant afwijken van de referentiewaarde. Hiervoor zijn voor de getoonde waarden en de referentiewaarden betrouwbaarheidsintervallen berekend, waarbij steeds gewogen gemiddelden en standaardafwijkingen en ongewogen aantallen het uitgangspunt vormen. Bij het bepalen van de betrouwbaarheidsmarges is een eindigheidscorrectie toegepast. De initieel bepaalde marges worden sterker naar beneden bijgesteld (gecorrigeerd) naarmate de populatie- en de responsaantallen dichter bij elkaar liggen.

Verschillen zijn aangemerkt als significant (+ of -) indien de betrouwbaarheidsintervallen van de getoonde score geen overlap vertonen met de betrouwbaarheidsintervallen van de referentiewaarden. De significantie is aangeduid met een + (significant beter dan de referentiewaarde), een - (significant slechter dan de referentiewaarde) en een o (de getoonde waarde verschilt niet van de landelijke referentiewaarde).

Prestatie-indicatoren uit 1 cijfer ho en het algemeen studentenoordeel over de opleiding (nse).

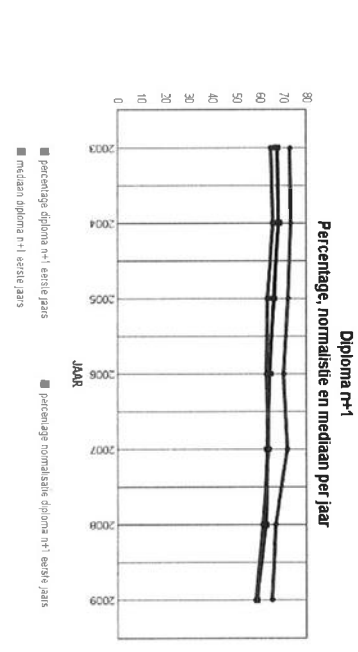
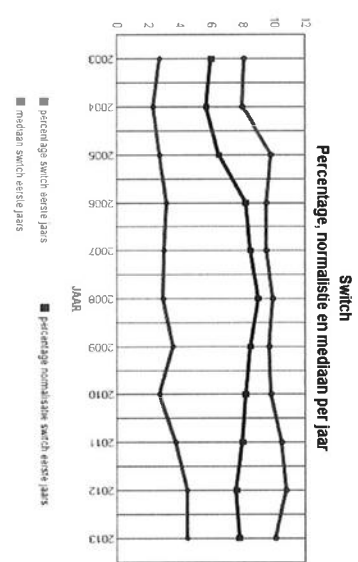
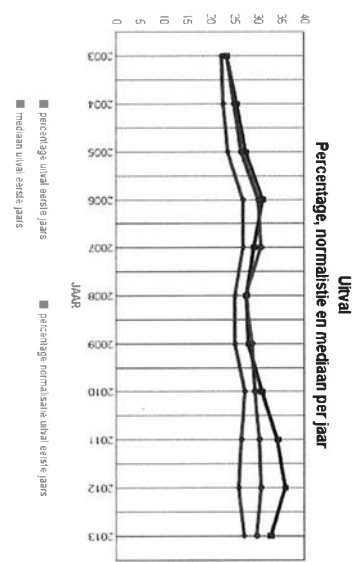
pagina: 1 (v6)

Nummer instelling : 01VU  
Naam instelling : Christelijke Hogeschool Windesheim  
Plaats instelling : ZWOLLE

Aantal opleidingen vt/dt/du, aantal unieke opleidingen, aantal hoofd- en  
neveninschrijvingen vt/dt/du, naar type ho cursusjaar 2014/2015

type	aantal voltijd	aantal deeltijd	aantal duale	aantal unieke	aantal voltijd	aantal deeltijd	aantal duale
ba	63	43	11	9	17664	1339	252
ma	1	3	0	0	68	1090	0
pi	0	2	0	2	0	0	0

Overzichten uitval, switch en diplomarendement n+1 niveau instelling voltijd bachelor



jaar	aantal eerste jaars	perc.		normalisatie		mediaan		aantal eerste jaars	perc. diploma n+1	perc.		aantal diploma n+1
		uitval	eerste jaars	uitval	eerste jaars	switch	eerste jaars			switch	eerste jaars	
2003	2773	23,5	23,5	23,6	23,6	22,4	22,4	2120	67,6	65,1	72,8	
2004	2867	25,6	25,6	25,0	25,0	22,8	22,8	2132	68,1	65,8	73,3	
2005	3022	27,5	27,5	26,7	26,7	23,7	23,7	2188	66,0	63,4	72,4	
2006	3009	31,1	31,1	30,3	30,3	27,1	27,1	2074	64,4	63,2	70,4	
2007	3205	29,3	29,3	30,8	30,8	27,0	27,0	2267	63,4	64,0	71,8	
2008	3236	27,7	27,7	27,6	27,6	25,2	25,2	2340	62,6	61,5	66,9	
2009	3751	28,2	28,2	28,8	28,8	25,4	25,4	2689	58,9	58,4	65,2	
2010	3904	30,9	30,9	29,4	29,4	27,3	27,3					
2011	3814	34,3	34,3	30,5	30,5	26,5	26,5					
2012	3311	35,9	35,9	30,7	30,7	26,1	26,1					
2013	3697	32,8	32,8	29,8	29,8	27,2	27,2					

Overzicht algemeen studentenoordeel over de opleiding voor de instelling (nse)

jaar	perc		perc		landelijk		gemiddelde score		gemiddelde score	
	score 1/2	score 4/5	score 4/5	score 4/5	positief	positief	schaal 1 t/m 5	schaal 1 t/m 5	instelling	landelijk hbo
2014	negatief 6,5	positief 73,6			69,9	+	3,8		3,8	+

Niveau instelling, croho-onderdeel

jaar	aantal eerste jaars	perc.		perc.		aantal eerste jaars	aantal diploma n+1	perc.		aantal diploma n+1
		uitval eerste jaars	normalisatie uitval eerste jaars	switch eerste jaars	normalisatie switch eerste jaars			diploma n+1	normalisatie diploma n+1	

**sectoroverstijgend**

2009	13	30,8	30,8	30,8	7,7	7,7	7,7	9	66,7	66,7	66,7
2010	9	11,1	11,1	11,1	0,0	0,0	0,0				
2011	17	23,5	23,5	24,8	11,8	11,8	10,2				
2012	26	53,8	53,8	30,3	0,0	0,0	3,3				
2013	32	31,3	31,3	28,1	12,5	12,5	9,4				

**onderwijs**

2003	611	25,5	27,3	20,6	3,4	5,4	2,8	454	65,6	59,5	74,1
2004	673	26,9	27,7	22,0	4,6	5,8	2,4	492	58,3	55,6	70,8
2005	703	28,9	31,8	26,1	5,1	6,4	3,9	499	57,3	54,2	72,1
2006	732	32,1	34,3	29,5	5,6	5,9	6,3	497	55,9	58,0	72,3
2007	791	35,8	35,2	31,7	6,3	6,4	5,9	508	48,4	55,1	70,5
2008	691	34,7	33,2	29,9	8,4	7,6	3,8	451	46,1	52,2	69,4
2009	702	29,1	31,4	27,5	7,5	8,1	3,5	498	46,4	51,8	68,8
2010	755	38,7	37,1	31,3	7,3	7,9	4,7				
2011	655	36,5	37,5	31,6	6,9	7,3	5,1				
2012	532	36,8	35,4	30,1	7,3	8,9	4,0				
2013	609	33,8	34,5	30,9	7,6	8,5	5,1				

**techniek**

2003	501	23,0	20,1	20,5	8,2	8,4	7,9	386	72,5	70,5	70,8
2004	471	23,1	20,9	21,3	8,1	9,0	8,4	362	78,7	70,7	66,5
2005	523	26,4	22,1	24,7	8,6	9,7	8,3	384	74,5	69,3	66,4
2006	513	28,7	26,1	25,6	9,6	10,1	9,3	366	71,0	67,4	66,1
2007	465	26,9	27,7	26,5	9,5	10,1	8,9	340	73,8	66,6	64,6

Niveau instelling, croho-onderdeel

jaar	aantal eerste jaars	perc.		perc.		aantal herinschrijvers	perc.		
		uitval eerste jaars	normalisatie uitval eerste jaars	switch eerste jaars	normalisatie switch eerste jaars		diploma n+1	normalisatie diploma n+1	mediaan diploma n+1
2008	546	22,2	23,0	22,0	9,5	425	72,9	64,4	60,2
2009	503	24,3	25,9	25,6	8,5	381	68,8	62,1	58,6
2010	613	23,3	24,5	23,8	8,0				
2011	597	29,0	25,3	24,9	10,2				
2012	597	31,2	26,1	25,8	8,0				
2013	648	23,6	26,9	26,5	11,1				

**gezondheidszorg**

2003	248	18,1	16,0	19,0	2,8	3,8	4,6	203	72,9	72,5	75,7
2004	238	20,2	14,1	21,2	2,5	4,0	4,9	190	76,8	76,8	76,3
2005	258	20,2	18,0	22,5	0,8	3,3	3,8	206	69,9	73,9	75,8
2006	244	24,2	23,7	24,8	4,1	5,1	4,8	185	74,1	73,2	73,9
2007	278	20,1	22,7	24,2	3,2	4,0	5,1	222	77,5	76,5	77,5
2008	285	21,1	19,9	21,1	5,3	5,4	4,4	225	76,4	77,5	76,7
2009	313	23,6	20,2	23,0	6,7	5,1	4,9	239	69,5	71,5	72,9
2010	308	25,3	21,3	24,3	5,5	4,9	4,3				
2011	338	24,9	22,3	24,0	3,3	4,1	4,2				
2012	332	35,5	26,1	25,1	4,8	5,2	4,3				
2013	394	36,5	24,7	25,6	4,3	4,8	4,8				

**economie**

2003	935	23,6	24,2	24,8	8,0	10,9	7,8	714	62,9	59,8	65,2
2004	946	28,6	27,6	25,5	6,7	9,7	7,3	675	64,1	62,9	65,2
2005	983	28,9	27,8	25,9	8,4	13,0	9,6	699	65,5	60,1	64,0
2006	978	33,8	31,8	28,2	8,6	12,2	9,8	647	61,5	58,2	63,5
2007	1047	28,7	32,4	28,7	8,8	12,4	9,2	747	61,2	59,6	62,9
2008	1149	29,5	29,6	28,1	8,3	11,5	10,6	809	61,2	55,3	59,9



Niveau instelling, croho-onderdeel

jaar	aantal eerste	perc. uitval eerste	normalisatie uitval eerste	mediaan uitval eerste	perc. switch eerste	normalisatie switch eerste	mediaan switch eerste	aantal herinschrijvers	perc. diploma n+1	normalisatie diploma n+1	mediaan diploma n+1
2009	1416	30,7	32,1	27,5	7,5	11,0	9,1	977	55,9	51,3	56,4
2010	1320	34,4	30,8	27,3	8,4	12,3	10,0				
2011	1367	40,7	32,3	29,4	9,5	13,2	10,5				
2012	1185	39,5	33,1	29,8	8,9	13,9	10,4				
2013	1213	36,6	30,9	30,3	8,7	12,8	11,2				

**gedrag en maatschappij**

2003	478	24,1	25,2	24,7	4,6	8,1	6,7	363	71,3	73,0	71,7
2004	539	23,4	25,5	24,5	4,5	8,9	6,0	413	72,6	73,7	71,9
2005	555	27,9	26,8	25,4	5,6	11,6	8,3	400	67,3	69,7	72,0
2006	542	30,1	29,3	28,3	11,8	10,8	8,1	379	69,4	69,7	68,9
2007	624	27,9	28,3	27,6	12,3	10,4	8,6	450	69,3	73,3	70,9
2008	565	23,9	25,2	26,8	12,4	11,2	8,9	430	64,9	71,5	68,4
2009	804	27,2	25,9	27,6	11,9	10,4	8,1	585	63,6	68,2	65,0
2010	899	26,6	27,1	26,8	9,7	9,3	8,7				
2011	840	29,9	29,1	30,4	6,7	9,2	7,9				
2012	639	32,2	28,2	28,6	6,4	9,7	9,1				
2013	801	32,1	29,3	30,4	5,6	9,0	9,1				

Overzicht algemeen studentenoordeel over de opleiding (nse)

jaar	croho onderdeel	perc.		landelijk score 4/5 positief	perc	gemiddelde score schaal 1 t/m 5 instelling	gemiddelde score schaal 1 t/m 5 landelijk hbo
		score 1/2 negatief	score 4/5 positief				
2014	sectoroverstijgend	5,6	80,6	76,1	0	4,1	3,9
	onderwijs	10,2	65,1	67,1	0	3,7	3,7
	techniek	4,6	83,1	72,4	+	4,0	3,8
	gezondheidszorg	6,1	71,4	72,9	0	3,8	3,8
	economie	6,1	74,6	67,4	+	3,8	3,7
	recht	4,2	73,7	74,4	0	3,8	3,9
	gedrag en maatschappij	5,0	75,3	71,3	+	3,8	3,8

Prestatie-indicatoren uit 1 cijfer ho en het algemeen studentenoordeel over de opleiding (nse).

pagina: 8 (v6)

### Niveau opleiding

Aantal waarnemingen is kleiner of gelijk aan 50, bij de kolommen nse aantal waarnemingen kleiner dan 10

code	naam opleiding	aantal eerste jaars cohort 2013	perc. uitval eerste jaars 2013	perc. switch eerste jaars 2013	aantal herinsch. cohort 2009	perc. diploma n+1 2009	nse perc. score 1/2 negatief	nse perc. score 4/5 positief	nse perc. landelijk score 4/5 positief	nse gem. score 1 t/m 5	nse gem. score 1 t/m 5 land.
opl.	naam opleiding	2013	2013	2013	2009	2009					

### sectoroverstijgend

30017	B Windesheim Honours College	32	31,3	12,5	9	66,7	5,6	80,6	80,6	0	4,1	4,1
-------	------------------------------	----	------	------	---	------	-----	------	------	---	-----	-----

### onderwijs

34808	B Opleiding tot leraar Basisonderwijs	145	40,7	7,6	107	61,7	3,6	73,7	65,4	+	3,8	3,7
35025	B Opleiding tot leraar voortgezet onderwijs van de eerste graad in Lichamelijke Opvoeding	181	16,0	6,1	182	58,8	2,0	83,3	75,9	+	4,1	3,9
35193	B Opleiding tot leraar voortgezet onderwijs van de tweede graad in Duits	6	50,0	0,0	10	20,0	11,1	57,4	59,6	0	3,7	3,6
35195	B Opleiding tot leraar voortgezet onderwijs van de tweede graad in Engels	59	45,8	10,2	41	9,8	22,1	56,8	63,5	0	3,4	3,6
35196	B Opleiding tot leraar voortgezet onderwijs van de tweede graad in Frans	10	70,0	0,0	7	57,1	11,1	67,0	56,7	0	3,8	3,5
35197	B Opleiding tot leraar voortgezet onderwijs van de tweede graad in Geschiedenis	57	54,4	8,8	35	11,4	6,8	66,5	67,7	0	3,7	3,7
35198	B Opleiding tot leraar voortgezet onderwijs van de tweede graad in Nederlands	23	30,4	4,3	23	39,1	26,6	34,6	57,3	-	3,1	3,5
35199	B Opleiding tot leraar voortgezet onderwijs van de tweede graad in Scheikunde	< 5	—	—	< 5	0,0	11,8	66,5	57,1	0	3,7	3,5
35201	B Opleiding tot leraar voortgezet onderwijs van de tweede graad in Aardrijkskunde	23	34,8	8,7	11	27,3	8,4	71,9	77,3	0	3,7	3,9
35202	B Opleiding tot leraar voortgezet onderwijs van de tweede graad in Algemene Economie	9	11,1	11,1	13	53,8	9,5	52,5	52,1	0	3,5	3,5

## Niveau opleiding

Aantal waarnemingen is kleiner of gelijk aan 50, bij de kolommen nse aantal waarnemingen kleiner dan 10

code	naam opleiding	aantal eerste jaars cohort 2013	perc. uitval eerste jaars 2013	perc. eerste jaars 2013	aantal herinsch. cohort 2009	perc. diploma n+1 2009	nse perc. score 1/2 negatief	nse perc. score 4/5 positief	nse perc. landelijk score 4/5 positief	nse o	nse gem. score 1 t/m 5	nse gem. score 1 t/m 5 land.
35203	B Opleiding tot leraar voortgezet onderwijs van de tweede graad in Bedrijfseconomie	6	33,3	0,0	2013	2013	5,5	38,9	56,1	0	3,3	3,4
35210	B Opleiding tot leraar voortgezet onderwijs van de tweede graad in het Technisch Beroepsonderwijs	11	36,4	9,1	10	70,0	0,0	25,1	35,1	0	3,3	3,2
35221	B Opleiding tot leraar voortgezet onderwijs van de tweede graad in Wiskunde	19	31,6	5,3	13	30,8	14,2	62,9	70,8	0	3,5	3,7
35254	B Opleiding tot leraar voortgezet onderwijs van de tweede graad in Techniek	< 5	—	—	< 5	0,0	25,0	50,0	68,2	0	3,3	3,6
35261	B Opleiding tot leraar voortgezet onderwijs van de tweede graad in Natuurkunde	6	33,3	33,3	6	16,7	20,0	71,9	67,9	0	3,5	3,6
35301	B Opleiding tot leraar voortgezet onderwijs van de tweede graad in Biologie	15	53,3	6,7	15	20,0	18,0	59,7	70,6	0	3,4	3,7
35388	B Opleiding tot leraar voortgezet onderwijs van de tweede graad in Gezondheidszorg en Welzijn	16	18,8	6,3	15	66,7	6,6	64,9	67,1	0	3,8	3,7
35441	B Opleiding tot leraar voortgezet onderwijs van de tweede graad in Godsdienst	11	45,5	18,2			7,5	45,2	54,7	0	3,5	3,6
39116	B Docent Informatie en Communicatie Technologie	< 5	—	—	< 5	0,0	20,0	40,0	40,0	0	3,4	3,4

## techniek

34263	B Bouwkunde	86	20,9	9,3	79	67,1	3,8	79,9	66,8	+	4,0	3,7
34267	B Elektrotechniek	50	12,0	14,0	35	65,7	2,6	86,8	72,2	+	4,3	3,8
34279	B Civiele Techniek	32	12,5	9,4	30	73,3	3,1	85,9	73,5	+	4,0	3,8

## Niveau opleiding

Aantal waarnemingen is kleiner of gelijk aan 50, bij de kolommen nse aantal waarnemingen kleiner dan 10

code	naam opleiding	aantal eerste jaars cohort 2013	perc. uitval eerste jaars 2013	perc. switch eerste jaars 2013	aantal herinsch. cohort 2009	perc. diploma n+1 2009	nse perc. score 1/2 negatief	nse perc. score 4/5 positief	nse perc. landelijk score 4/5 positief	nse gem. score 1 t/m 5	nse gem. score 1 t/m 5 land.	
34280	B Werktuigbouwkunde	112	21,4	11,6	75	76,0	4,3	85,5	74,9	+	4,1	3,8
34371	B Mobiliteit	16	18,8	0,0	8	62,5	0,0	87,8	79,3	0	4,2	3,9
34389	B Industrieel Produkt Ontwerpen	64	26,6	7,8	34	58,8	5,1	83,1	76,7	0	4,0	3,9
34390	B Logistiek en Technische Vervoerskunde	27	51,9	7,4	8	87,5	4,5	75,0	68,3	0	3,8	3,7
34421	B Technische Bedrijfskunde	50	32,0	10,0	35	85,7	2,9	83,8	76,9	0	4,2	3,9
34475	B Technische Informatica	58	19,0	19,0	14	85,7	2,0	86,0	66,7	+	4,1	3,7
34479	B Informatica	146	26,7	10,3	63	52,4	8,4	81,3	68,7	+	3,9	3,7
39240	B Engineering, Design and Innovation	7	14,3	42,9			4,0	84,0	74,1	0	4,0	3,8

## gezondheidszorg

30109	B Toegepaste Gerontologie	19	31,6	0,0	121	71,1	5,3	65,8	72,4	0	3,7	3,8
34560	B Opleiding tot Verpleegkundige	197	45,7	4,1	45	71,1	6,7	71,1	69,7	0	3,7	3,7
34578	B Opleiding voor Logopedie	74	39,2	4,1	45	71,1	6,6	61,9	73,7	-	3,6	3,8
34585	B Psychomotorische Therapie en Bewegingsagogie	104	18,3	5,8	73	65,8	4,8	79,5	79,5	0	3,9	3,9

## economie

34139	B Bedrijfskunde MER	148	34,5	8,1	91	54,9	5,2	72,7	67,4	0	3,8	3,7
34401	B Bedrijfseconomie	172	36,0	11,0	113	50,4	4,8	86,3	70,6	+	4,1	3,7
34402	B Commerciële Economie	200	40,5	9,5	143	61,5	1,2	80,6	67,2	+	4,0	3,7
34405	B Communicatie	115	26,1	4,3	82	76,8	3,5	80,5	64,2	+	3,9	3,6
34406	B Accountancy	57	36,8	8,8	70	62,9	3,5	85,2	73,3	+	3,9	3,8
34407	B International Business and Languages	78	50,0	12,8	50	70,0	8,1	70,7	68,2	0	3,8	3,7
34414	B Financial Services Management	30	23,3	6,7	36	50,0	7,2	79,7	75,6	0	4,0	3,9

Niveau opleiding

Aantal waarnemingen is kleiner of gelijk aan 50, bij de kolommen nse aantal waarnemingen kleiner dan 10

code	naam opleiding	aantal eerste jaars cohort	perc. uftval eerste jaars	perc. switch eerste jaars	aantal herinsch. cohort	perc. diploma n+1	nse perc. score 1/2 negatief	nse perc. score 4/5 positief	nse perc. landelijk score 4/5 positief	nse gem. score 1 t/m 5	nse gem. score 1 t/m 5 land.	
34436	B Logistiek en Economie	59	42,4	0,0	26	76,9	1,0	88,6	69,1	+	4,0	3,7
34686	B Journalistiek	141	31,9	7,8	175	54,3	15,6	51,5	56,7	o	3,4	3,5
39118	B Business IT & Management	41	29,3	22,0	26	65,4	3,4	79,7	70,1	o	4,0	3,8
39205	B HBO - Rechten	83	43,4	13,3	79	26,6	4,2	73,7	74,4	o	3,8	3,9
81000	B Small Business and Retail Management (open bestel)	89	39,3	2,2	86	44,2	5,5	71,1	55,5	+	3,8	3,5

gedrag en maatschappij

30012	B Pedagogisch Management Kinderopvang	19	47,4	10,5	71	46,5	3,8	80,8	79,2	o	3,9	3,8
34040	B Sport en Bewegen	66	15,2	15,2	49	73,5	7,5	64,5	63,9	o	3,7	3,7
34609	B Human Resource Management	98	29,6	8,2	37	56,8	8,6	74,5	71,0	o	3,8	3,8
34610	B Culturele en Maatschappelijke Vorming	< 5	—	—	136	64,7	0,0	0,0	0,0	+	0,0	0,0
34616	B Maatschappelijk Werk en Dienstverlening	191	36,1	4,2	193	65,8	5,3	73,7	67,4	+	3,8	3,7
34617	B Sociaal Pedagogische Hulpverlening	242	33,9	4,5	97	100,0	3,7	74,5	72,1	o	3,8	3,8
35146	B Godsdienst-pastoraal Werk	< 5	—	—	97	67,0	0,0	55,6	77,8	o	3,8	4,0
35158	B Pedagogiek	181	30,9	3,3	97	67,0	3,8	82,1	73,6	+	4,0	3,8

#### Toelichting

Aantal opleidingen vt/dt/du, aantal unieke opleidingen, aantal hoofd- en neveninschrijvingen vt/dt/du, naar type ho cursusjaar 2014/2015.

Hier wordt het aantal voltijd, deeltijd en duale opleidingen weergegeven van alle opleidingen die in 2014/2015 één of meer inschrijvingen hebben. Van deze opleidingen is gekkeken hoeveel opleidingen alleen bij deze instelling voorkomen. Daarnaast wordt het aantal unieke opleidingen genoemd. Daarnaast wordt aantal hoofd en neveninschrijvingen weergegeven per soort inschrijving voltijd(vt), deeltijd(dt) en duaal (du).

Peildatum : 1 oktober van elk jaar.

#### Niveau instelling

Jaar: Het jaar van 1e inschrijving in het hoger onderwijs.

Aantal 1e jaars cohort.

Het aantal hoofdschrijvingen 1e jaars domein hoger onderwijs.

Percentage uitval 1e jaars

Het betreft hier de uitval van voltijd bachelorstudenten (eerstejaars hoger onderwijs) na 1 jaar uit de instelling.

Voorbeeld normalisatie.

Hierbij wordt van alle personen in het landelijk cohort het aantal bepaald van de combinatie vooropleiding, geslacht en etniciteit en van deze combinatie het aantal uitvallers, switchers of gediplomeerden per hbo of wo en per actuele opleiding. Hieruit kan het percentage uitval, switch of rendement worden berekend voor deze specifieke groep in het betreffende jaar en de betreffende opleiding. Het percentage normalisatie is dus een uitkomst die weegt voor de persoonlijke eigenschappen van de populatie. Dit betekent bijvoorbeeld dat de normalisatie een hoger rendement oplevert als de mix van persoonlijke eigenschappen van de studentpopulatie een hoger landelijk gemiddelde heeft voor de betreffende opleiding in het betreffende jaar. In feite geeft het normalisatiepercentage de verwachting weer van het rendement van de mix van de populatie.

Percentage normalisatie uitval 1e jaars

Het gewogen gemiddelde percentage van de uitval gebaseerd op de gecombineerde persoonlijke eigenschappen van de student voor het hbo en het wo afzonderlijk berekend.

Mediaan uitval 1e jaars

De mediaan is de middelste van een serie naar grootte geordende uitkomsten. Als het aantal uitkomsten even is, is de mediaan het gemiddelde van de middelste twee uitkomsten.

Onder niveau instelling:

-De mediaan van het percentage uitval van alle hbo of wo instellingen.

Onder niveau instelling croho onderdeel:

-De mediaan van het percentage uitval van alle croho onderdelen apart voor hbo en het wo.

---

Percentage switch 1e jaars

Het betreft hier de switch van voltijd bachelor studenten (eerstejaars hoger onderwijs) na 1 jaar naar andere studie bij dezelfde instelling.

Percentage normalisatie switch 1e jaars

Het gewogen gemiddelde percentage van de switch gebaseerd op de gecombineerde persoonlijke eigenschappen van de student voor het hbo en het wo afzonderlijk berekend.

Aantal herinschrijvers

Het aandeel van de voltijd bachelorstudenten die zich na het eerste studiejaar opnieuw bij dezelfde instelling inschrijven (herinschrijvers).

Percentage diploma n+1

Hbo: Aandeel van de heringeschreven voltijd bachelor studenten dat in de nominale studietijd + één jaar (n+1) jaar aan dezelfde instelling is gediplomeerd.

Percentage normalisatie diploma n+1

Het gewogen gemiddelde percentage van de diploma n+1 gebaseerd op de gecombineerde persoonlijke eigenschappen van de student voor het hbo en het wo afzonderlijk berekend.

Het overzicht niveau opleiding.

Het overzicht op het niveau opleiding geeft per croho onderdeel de informatie per opleiding weer.

Wanneer het cohort aantal lager of gelijk aan 50 is, dan zijn de waarden voor utval en switch in blauw aangegeven. Wanneer het aantal herinschrijvers lager of gelijk aan 50 is, dan zijn de waarden voor diploma n+1 in blauw aangegeven.

Toelichting algemeen studentenoordeel over de opleiding (nse)

Voor deze rapportage is gebruik gemaakt van studentenoordelen uit de Nationale Studentenenquête (NSE) 2013. Hieraan hebben de meeste instellingen in het bekostigd en niet-bekostigd hoger onderwijs geparticipeerd. Indien er geen gegevens van uw instelling zijn weergegeven, beschikken wij niet over de oordelen uit 2013.

De gepresenteerde studentenoordelen betreffende de vraag: "We willen je graag vragen hoe jij je studie in het algemeen beoordeelt. Geef alsjeblieft hieronder aan hoe tevreden je bent over je studie in het algemeen?". In deze rapportage is deze vraag aangeduid met "Algemeen oordeel".

Studenten konden kiezen uit zes antwoorden: zeer ontevreden, ontevreden, neutraal, tevreden, zeer tevreden of niet van toepassing. Voor de analyses zijn de studenten met een antwoord "niet van toepassing" achterwege gelaten.

De hier gepresenteerde gegevens betreffen de oordelen van alle voltijd bachelorstudenten van bekostigde opleidingen.

Deze rapportage bevat allereerst de percentages ontevreden en tevreden studenten als de gemiddelde oordelen. Samen met het neutrale oordeel (niet weergegeven) tellen deze percentages op tot 100.

Daarnaast zijn de gemiddelde scores weergegeven. Deze gemiddelden zijn berekend op drie aggregatieniveaus: instelling (brin), croho-onderdeel, opleiding (croho-code).

Deze gemiddelde scores worden telkens vergeleken met een landelijke referentiescore. Voor de instellingsscores is de landelijke referentie het gemiddelde van het totaal van hbo- c.q. of wo-instellingen; de referentiescores van de croho-onderdelen zijn de landelijke scores van de vergelijkbare croho-onderdelen binnen hbo-



---

c.q. wo. Voor referentiescores van de opleidingen zijn de landelijke scores van dezelfde opleiding genomen. Bij unieke opleidingen is de referentiescore daarom gelijk aan de opleidingscore. Voor alle referentiescores geldt dat dit de waarden zijn inclusief de scores van de instelling waarover gerapporteerd wordt.

Alle percentages en gemiddelden zijn gewogen voor steekproefafwijkingen. Voor de blauw-gekleurde waarden geldt dat deze gebaseerd zijn op minder dan 10 (ongewogen) waarnemingen.

Op alle niveaus is bepaald in hoeverre de getoonde waarden significant afwijken van de referentiewaarde. Hiervoor zijn voor de getoonde waarden en de referentiewaarden betrouwbaarheidsintervallen berekend, waarbij steeds gewogen gemiddelden en standaardafwijkingen en ongewogen aantallen het uitgangspunt vormen. Bij het bepalen van de betrouwbaarheidsmarges is een eindigheidscorrectie toegepast. De initieel bepaalde marges worden sterker naar beneden bijgesteld (gecorrigeerd) naarmate de populatie- en de responsaantallen dichterbij elkaar liggen.

Verschillen zijn aangemerkt als significant (+ of -) indien de betrouwbaarheidsintervallen van de getoonde score geen overlap vertonen met de betrouwbaarheidsintervallen van de referentiewaarden. De significantie is aangeduid met een + (significant beter dan de referentiewaarde), een - (significant slechter dan de referentiewaarde) en een o (de getoonde waarde verschilt niet van de landelijke referentiewaarde).