

Prestatie-indicatoren uit 1 cijfer ho en het algemeen studentenoordeel over de opleiding (nse).

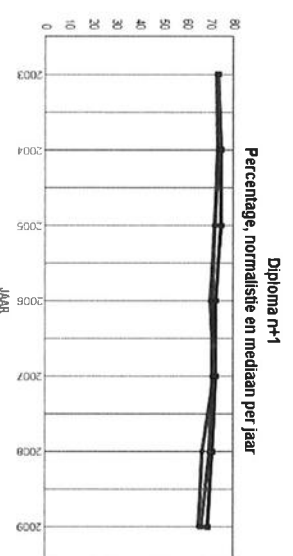
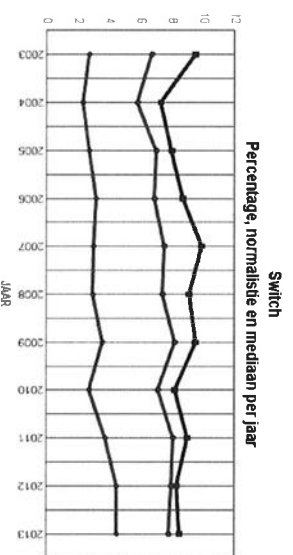
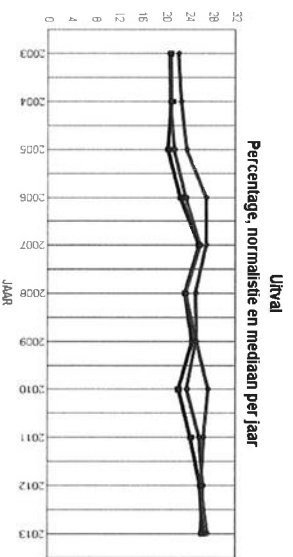
pagina : 1 (v6)

Nummer instelling : 25JX
Naam instelling : Zuyd Hogeschool
Plaats instelling : HEERLEN

Aantal opleidingen vt/dt/du, aantal unieke opleidingen, aantal hoofd- en
neveninschrijvingen vt/dt/du, naar type ho cursusjaar 2014/2015

type	aantal voltijd	aantal deeltijd	aantal duale	aantal unieke	aantal voltijd	aantal deeltijd	aantal duale
ba	40	4	6	12	13610	242	381
ma	2	1	1	0	131	33	48
pi	2	2	1	4	0	0	0

Overzichten uitval, switch en diplomarendement n+1 niveau instelling voltijd bachelor



jaar	aantal eerste jaars	perc. uitval eerste jaars	perc. normalisatie uitval eerste jaars	mediaan uitval eerste jaars	perc. switch eerste jaars	perc. normalisatie switch eerste jaars	mediaan switch eerste jaars	aantal herschrijvers	perc. diploma n+1	perc. normalisatie diploma n+1	mediaan diploma n+1
2003	2872	21,0	20,9	22,4	9,5	6,7	2,7	2181	73,6	73,9	72,8
2004	2977	21,2	21,0	22,8	7,3	5,8	2,4	2274	74,8	74,1	73,3
2005	2987	20,6	21,6	23,7	8,0	7,0	2,7	2275	74,9	72,4	72,4
2006	3066	22,7	23,6	27,1	8,7	6,9	3,2	2287	72,5	71,2	70,4
2007	2985	25,8	26,0	27,0	9,9	7,5	3,0	2192	72,6	71,2	71,8
2008	3352	23,4	23,5	25,2	9,1	7,4	3,0	2533	71,0	70,1	66,9
2009	3338	24,7	25,3	25,4	9,5	8,2	3,6	2494	69,2	66,6	65,2
2010	3116	22,3	23,7	27,3	8,2	7,1	2,7				
2011	3190	24,4	25,8	26,5	9,0	8,1	3,8				
2012	2977	26,0	26,5	26,1	8,3	8,0	4,5				
2013	3066	26,4	26,1	27,2	8,5	7,8	4,5				

Overzicht algemeen studentenoordeel over de opleiding voor de instelling (nse)

jaar	perc		perc		perc		gemiddelde score schaal 1 t/m 5	gemiddelde score schaal 1 t/m 5
	score 1/2 negatief	score 4/5 positief	score 4/5 positief	score 4/5 positief	landelijk instelling	landelijk hbo		
2014	6,4	72,4	69,9	+	3,8	3,8	+	

Niveau instelling, croho-onderdeel

jaar	aantal eerste jaars	perc.		perc.		aantal eerste jaars	aantal herinschrijvers	perc.		aantal diploma n+1	perc.	
		uitval eerste jaars	uitval eerste jaars	switch eerste jaars	switch eerste jaars			diploma n+1	diploma n+1		diploma n+1	diploma n+1

onderwijs

2003	224	21,0	18,7	20,6	8,0	3,2	2,8	176	80,1	76,9	74,1
2004	220	19,5	21,9	22,0	8,6	3,3	2,4	177	75,7	73,2	70,8
2005	190	22,1	23,0	26,1	5,3	4,2	3,9	148	81,8	73,7	72,1
2006	225	27,6	30,4	29,5	11,1	5,7	6,3	163	77,3	70,8	72,3
2007	172	25,0	31,2	31,7	9,9	5,8	5,9	129	82,2	70,7	70,5
2008	155	20,6	27,4	29,9	11,6	5,3	3,8	123	74,8	67,6	69,4
2009	161	19,9	26,9	27,5	10,6	6,3	3,5	129	76,7	68,7	68,8
2010	106	20,8	26,6	31,3	11,3	7,0	4,7				
2011	126	26,2	28,9	31,6	12,7	5,5	5,1				
2012	77	33,8	27,5	30,1	10,4	5,3	4,0				
2013	60	21,7	29,6	30,9	6,7	4,6	5,1				

techniek

2003	593	19,2	19,9	20,5	11,1	9,3	7,9	478	69,0	69,2	70,8
2004	591	19,8	19,3	21,3	6,6	7,4	8,4	473	70,8	69,7	66,5
2005	570	16,8	19,5	24,7	9,1	7,4	8,3	474	71,1	69,5	66,4
2006	544	18,8	21,0	25,6	10,1	8,3	9,3	440	69,8	69,3	66,1
2007	522	19,7	22,5	26,5	11,1	8,8	8,9	419	65,9	68,1	64,6
2008	644	17,1	17,3	22,0	11,2	9,0	8,6	534	66,1	66,6	60,2
2009	628	22,0	22,3	25,6	13,7	9,6	8,4	489	63,6	61,8	58,6
2010	538	18,2	19,6	23,8	8,4	7,4	9,0				
2011	589	15,8	20,5	24,9	10,5	10,3	10,2				
2012	538	21,0	24,4	25,8	7,4	8,2	9,5				
2013	601	22,0	23,8	26,5	10,8	10,3	9,6				

Niveau instelling, croho-onderdeel

jaar	aantal eerste jaars	perc.		perc.		perc.		aantal eerste jaars	aantal diploma n+1	perc.		aantal diploma n+1	aantal diploma n+1
		uitval eerste jaars	normalisatie eerste jaars	mediaan eerste jaars	switch eerste jaars	normalisatie eerste jaars	mediaan eerste jaars			perc. diploma n+1	normalisatie diploma n+1		

gezondheidszorg

2003	463	19,0	16,4	19,0	7,3	4,1	4,6	313	82,1	82,6	75,7
2004	481	18,5	17,8	21,2	6,4	3,8	4,9	337	82,8	84,8	76,3
2005	509	18,1	17,9	22,5	3,5	2,8	3,8	336	83,6	81,7	75,8
2006	589	20,0	17,3	24,8	3,4	2,6	4,8	404	84,7	83,5	73,9
2007	450	24,2	19,8	24,2	5,6	3,6	5,1	328	83,2	83,9	77,5
2008	706	19,0	18,9	21,1	3,1	2,8	4,4	542	82,8	84,4	76,7
2009	608	19,1	19,7	23,0	3,3	3,6	4,9	484	82,0	79,9	72,9
2010	648	19,0	19,1	24,3	3,7	3,9	4,3				
2011	642	21,7	21,4	24,0	3,0	3,7	4,2				
2012	609	21,8	21,7	25,1	3,1	4,2	4,3				
2013	671	24,9	22,6	25,6	2,8	3,7	4,8				

economie

2003	1073	23,5	23,7	24,8	12,3	9,1	7,8	820	72,2	72,1	65,2
2004	1139	23,3	23,0	25,5	9,7	7,6	7,3	873	74,9	72,0	65,2
2005	1196	22,8	23,6	25,9	11,9	10,5	9,6	923	73,1	69,5	64,0
2006	1172	26,4	26,8	28,2	12,3	10,1	9,8	863	65,6	64,9	63,5
2007	1317	29,5	29,3	28,7	12,5	10,1	9,2	929	68,2	65,9	62,9
2008	1350	28,2	27,9	28,1	12,4	11,0	10,6	968	64,7	62,8	59,9
2009	1394	29,5	29,2	27,5	12,3	11,8	9,1	983	61,2	59,2	56,4
2010	1306	25,8	27,7	27,3	11,9	10,2	10,0				
2011	1340	28,6	30,1	29,4	13,0	11,6	10,5				
2012	1291	30,1	30,1	29,8	12,5	11,2	10,4				
2013	1319	30,0	28,9	30,3	11,8	10,3	11,2				

Niveau instelling, croho-onderdeel

jaar	aantal eerste jaars	perc.		perc.		aantal eerste jaars	aantal diploma n+1	perc.		aantal diploma n+1
		uitval eerste jaars	normalisatie eerste jaars	mediaan uitval eerste jaars	switch eerste jaars			normalisatie eerste jaars	mediaan switch eerste jaars	

gedrag en maatschappij

2003	267	19,5	21,3	24,7	6,7	4,8	6,7	196	70,4	75,1	71,7
2004	281	25,3	23,2	24,5	5,3	5,9	6,0	197	72,6	75,9	71,9
2005	266	22,6	23,9	25,4	6,4	5,7	8,3	190	81,1	75,4	72,0
2006	303	23,4	25,9	28,3	6,3	6,0	8,1	221	77,4	74,1	68,9
2007	294	26,9	28,2	27,6	5,8	5,1	8,6	209	78,5	76,7	70,9
2008	269	30,1	29,7	26,8	3,7	4,0	8,9	188	78,7	76,1	68,4
2009	305	27,2	27,3	27,6	3,0	4,4	8,1	213	81,2	74,3	65,0
2010	286	22,4	24,9	26,8	2,4	3,9	8,7				
2011	262	30,9	26,6	30,4	3,1	3,2	7,9				
2012	243	32,1	29,8	28,6	4,5	5,8	9,1				
2013	196	31,1	30,7	30,4	5,6	5,4	9,1				

taal en cultuur

2003	252	19,8	20,9	22,1	2,0	0,6	0,3	198	74,7	74,8	73,4
2004	265	17,7	18,9	21,1	0,8	0,7	0,7	217	72,4	74,1	71,5
2005	256	20,3	21,0	19,5	0,4	1,1	1,4	204	66,7	72,8	71,6
2006	233	15,0	19,9	20,9	1,7	0,9	0,8	196	74,0	74,6	73,5
2007	230	20,9	20,4	22,3	6,1	1,7	0,8	178	77,5	77,1	73,9
2008	228	20,6	19,6	20,7	6,6	1,6	0,6	178	73,6	73,0	72,8
2009	242	17,8	21,2	20,3	5,8	1,7	0,7	196	73,0	73,6	73,0
2010	232	22,4	20,7	22,8	4,7	1,2	0,3				
2011	231	21,2	23,7	21,2	3,9	0,8	0,3				
2012	219	16,4	20,4	20,5	3,2	2,0	0,8				
2013	219	18,3	21,1	20,6	2,3	1,2	0,6				

Overzicht algemeen studentenoordeel over de opleiding (nse)

jaar	croho onderdeel	perc.		score 4/5 positief	landelijk score 4/5 positief	perc	gemiddelde score schaal 1 t/m 5 instelling	gemiddelde score schaal 1 t/m 5 landelijk hbo
		score 1/2 negatief	score 4/5 positief					
2014	onderwijs	9,0	61,6	67,1	0	3,7	3,7	0
	techniek	4,9	72,9	72,4	0	3,8	3,8	0
	gezondheidszorg	4,5	83,2	72,9	+	4,1	3,8	+
	economie	6,5	70,1	67,4	+	3,8	3,7	+
	gedrag en maatschappij	4,1	75,0	71,3	+	3,9	3,8	+
	taal en cultuur	16,2	62,7	71,4	-	3,6	3,8	-

Prestatie-indicatoren uit 1 cijfer ho en het algemeen studentenoordeel over de opleiding (nse).

pagina : 8 (v6)

Niveau opleiding

Aantal waarnemingen is kleiner of gelijk aan 50, bij de kolommen nse aantal waarnemingen kleiner dan 10

code	opl.	naam opleiding	aantal	perc.	perc.	aantal	perc.	nse	nse	nse	nse	nse	nse	nse	nse
			eerste jaars cohort	uitval eerste jaars	switch eerste jaars	herinsch. cohort	diploma n+1	score 1/2 negatief	perc. 4/5 positief	perc. landelijk	score 4/5 positief	gem. score 1 t/m 5	gem. score 1 t/m 5	land.	
			2013	2013	2013	2009	2009								

onderwijs

34745	B	Docent Theater	38	31,6	2,6	108	76,9	0,0	0,0	0,0	0,0	0,0	0,0	0,0	0,0
34808	B	Opleiding tot leraar Basisonderwijs	7	0,0	28,6	8	75,0	5,6	61,1	75,0	0	3,7	3,7	3,9	3,7
39100	B	Docent Beeldende Kunst en Vormgeving	11	0,0	9,1	13	76,9	0,0	90,5	84,4	0	4,3	4,1	4,1	4,1
39112	B	Docent Muziek													

techniek

30020	B	HBO-ICT	159	33,3	11,3	98	60,2	7,1	64,1	66,4	0	3,7	3,7	3,7	3,7
34092	B	Communication and Multimedia Design	68	17,6	5,9	46	47,8	7,1	69,8	68,6	0	3,7	3,7	3,7	3,7
34267	B	Elektrotechniek	40	10,0	5,0	37	64,9	1,9	75,9	72,2	0	3,9	3,9	3,8	3,8
34275	B	Chemische Technologie	15	33,3	6,7	6	66,7	3,8	76,9	74,2	0	3,9	3,9	3,8	3,8
34280	B	Werktuigbouwkunde	84	11,9	7,1	56	62,5	2,5	78,8	74,9	0	3,9	3,9	3,8	3,8
34396	B	Chemie	25	24,0	32,0	25	80,0	2,0	78,4	76,0	0	3,9	3,9	3,9	3,9
34397	B	Biologie en Medisch Laboratoriumonderzoek	62	32,3	14,5	45	66,7	5,3	67,1	83,1	-	3,7	3,7	4,0	4,0
34421	B	Technische Bedrijfskunde	37	24,3	10,8	41	56,1	5,5	76,9	76,9	0	3,8	3,8	3,9	3,9
39217	B	Biometrie	38	28,9	23,7	18	55,6	3,8	75,6	75,6	0	3,9	3,9	3,9	3,9
39280	B	Buult Environment	73	2,7	5,5	117	71,8	3,7	79,7	79,7	0	3,9	3,9	3,9	3,9

gezondheidszorg

34134	B	Verloskunde	51	9,8	0,0	40	75,0	1,6	87,1	74,6	+	4,2	4,2	3,9	3,9
34560	B	Opleiding tot Verpleegkundige	186	30,6	4,8	84	77,4	3,2	75,2	69,7	+	3,8	3,8	3,7	3,7
34570	B	Opleiding tot Fysiotherapeut	176	25,0	2,3	157	84,7	3,3	88,6	78,4	+	4,3	4,3	3,9	3,9
34574	B	Opleiding voor Ergotherapie	185	21,6	3,2	155	80,6	7,5	84,6	73,1	+	4,0	4,0	3,8	3,8
34578	B	Opleiding voor Logopedie	73	28,8	0,0	48	91,7	6,6	81,6	73,7	0	3,9	3,9	3,8	3,8

Prestatie-indicatoren uit 1 cijfer ho en het algemeen studentenoordeel over de opleiding (nse).

pagina: 9 (v6)

Niveau opleiding

Aantal waarnemingen is kleiner of gelijk aan 50, bij de kolommen nse aantal waarnemingen kleiner dan 10

code	opl.	naam opleiding	aantal eerste jaars cohort 2013	perc. uitval eerste jaars 2013	perc. switch eerste jaars 2013	aantal herinsch. cohort 2009	perc. diploma n+1 2009	nse perc. score 1/2 negatief	nse perc. score 4/5 positief	nse perc. landelijk score 4/5 positief	nse gem. score 1 t/m 5	nse gem. score 1 t/m 5 land.
------	------	----------------	---------------------------------	--------------------------------	--------------------------------	------------------------------	------------------------	------------------------------	------------------------------	--	------------------------	------------------------------

economie

30029	B	International Business	173	24,9	16,8	159	57,2	6,3	69,1	69,1	0	3,8	3,8
34098	B	Vertaalacademie	59	50,8	13,6	31	64,5	3,1	82,3	82,3	0	4,0	4,0
34121	B	Hogere Juridische Opleiding	107	42,1	5,6	69	40,6	14,4	51,5	51,5	0	3,4	3,4
34125	B	People and Business Management	123	26,0	20,3	121	69,4	4,6	69,7	69,7	0	3,8	3,8
34126	B	Commercieel Management	138	22,5	6,5	117	48,7	6,8	61,7	61,7	0	3,6	3,6
34401	B	Bedrijfsconomie	86	22,1	32,6	59	64,4	6,1	77,3	70,6	0	3,8	3,7
34406	B	Accountancy	89	24,7	20,2	54	53,7	5,8	79,1	73,3	0	4,0	3,8
34411	B	Hoger Hotelonderwijs	185	30,3	4,9	146	76,7	4,9	74,4	77,0	0	3,9	3,9
34419	B	European Studies	76	35,5	10,5	39	74,4	10,9	65,9	61,8	0	3,7	3,6
34456	B	Orientalse Talen en Communicatie	145	37,9	2,1	59	50,8	5,6	78,4	78,4	0	3,9	3,9
34500	B	Facility Management	138	26,1	9,4	129	65,1	5,7	73,7	73,2	0	3,8	3,8

gedrag en maatschappij

34116	B	Social Work	165	35,2	6,1	180	79,4	4,6	72,4	67,4	0	3,8	3,7
34644	B	Creative Therapie	31	9,7	3,2	33	90,9	1,2	92,6	70,7	+	4,4	3,8

taal en cultuur

34739	B	Muziek	87	18,4	0,0	63	65,1	23,2	48,2	69,1	-	3,3	3,8
34860	B	Theater	44	22,7	2,3	28	92,9	1,8	86,0	83,2	0	4,1	4,1
39110	B	Autonome Beeldende Kunst	33	24,2	6,1	40	62,5	6,7	88,9	76,7	+	4,3	4,0
39111	B	Vormgeving	55	10,9	3,6	65	78,5	20,4	55,6	69,4	-	3,5	3,8

Toelichting

Aantal opleidingen vt/dt/du, aantal unieke opleidingen, aantal hoofd- en neveninschrijvingen vt/dt/du, naar type ho cursusjaar 2014/2015.

Hier wordt het aantal voltijd, deeltijd en duale opleidingen weergegeven van alle opleidingen die in 2014/2015 één of meer inschrijvingen hebben. Van deze opleidingen is gekeken hoeveel opleidingen alleen bij deze instelling voorkomen. Daarnaast wordt het aantal unieke opleidingen genoemd. Daarnaast wordt aantal hoofd en neveninschrijvingen weergegeven per soort inschrijving voltijd(vt), deeltijd(dt) en duaal (du).

Pelldatum: 1 oktober van elk jaar.

Niveau instelling

Jaar: Het jaar van 1e inschrijving in het hoger onderwijs.

Aantal 1e jaars cohort.

Het aantal hoofdschrijvingen 1e jaars domein hoger onderwijs.

Percentage uitval 1e jaars

Het betreft hier de uitval van voltijd bachelorstudenten (eerstejaars hoger onderwijs) na 1 jaar uit de instelling.

Voorbeeld normalisatie.

Hierbij wordt van alle personen in het landelijk cohort het aantal bepaald van de combinatie vooropleiding, geslacht en etniciteit en van deze combinatie het aantal uitvallers, switchers of gediplomeerden per hbo of wo en per actuele opleiding. Hieruit kan het percentage uitval, switch of rendement worden berekend voor deze specifieke groep in het betreffende jaar en de betreffende opleiding. Het percentage normalisatie is dus een uitkomst die weegt voor de persoonlijke eigenschappen van de populatie. Dit betekent bijvoorbeeld dat de normalisatie een hoger rendement oplevert als de mix van persoonlijke eigenschappen van de studentenpopulatie een hoger landelijk gemiddelde heeft voor de betreffende opleiding in het betreffende jaar. In feite geeft het normalisatiepercentage de verwachting weer van het rendement van de mix van de populatie.

Percentage normalisatie uitval 1e jaars

Het gewogen gemiddelde percentage van de uitval gebaseerd op de gecombineerde persoonlijke eigenschappen van de student voor het hbo en het wo afzonderlijk berekend.

Mediaan uitval 1e jaars

De mediaan is de middelste van een serie naar grootte geordende uitkomsten. Als het aantal uitkomsten even is, is de mediaan het gemiddelde van de middelste twee uitkomsten.

Onder niveau instelling:

-De mediaan van het percentage uitval van alle hbo of wo instellingen.

Onder niveau instelling croho onderdeel:

-De mediaan van het percentage uitval van alle croho onderdelen apart voor hbo en het wo.

Percentage switch 1e jaars

Het betreft hier de switch van voltijd bachelor studenten (eerstejaars hoger onderwijs) na 1 jaar naar andere studie bij dezelfde instelling.

Percentage normalisatie switch 1e jaars

Het gewogen gemiddelde percentage van de switch gebaseerd op de gecombineerde persoonlijke eigenschappen van de student voor het hbo en het wo afzonderlijk berekend.

Aantal herinschrijvers

Het aandeel van de voltijd bachelorstudenten die zich na het eerste studiejaar opnieuw bij dezelfde instelling inschrijven (herinschrijvers).

Percentage diploma n+1

Hbo: Aandeel van de heringeschreven voltijd bachelor studenten dat in de nominale studietijd + één jaar (n+1) jaar aan dezelfde instelling is gediplomeerd.

Percentage normalisatie diploma n+1

Het gewogen gemiddelde percentage van de diploma n+1 gebaseerd op de gecombineerde persoonlijke eigenschappen van de student voor het hbo en het wo afzonderlijk berekend.

Het overzicht niveau opleiding.

Het overzicht op het niveau opleiding geeft per croho onderdeel de informatie per opleiding weer.

Wanneer het cohort aantal lager of gelijk aan 50 is, dan zijn de waarden voor uitval en switch in blauw aangegeven. Wanneer het aantal herinschrijvers lager of gelijk aan 50 is, dan zijn de waarden voor diploma n+1 in blauw aangegeven.

Toelichting algemeen studentenoordeel over de opleiding (nse)

Voor deze rapportage is gebruik gemaakt van studentenoordelen uit de Nationale Studentenenquête (NSE) 2013. Hieraan hebben de meeste instellingen in het bekostigd en niet-bekostigd hoger onderwijs geparticipeerd. Indien er geen gegevens van uw instelling zijn weergegeven, beschikken wij niet over de oordelen uit 2013.

De gepresenteerde studentenoordelen betreffende de vraag: "We willen je graag vragen hoe jij je studie in het algemeen beoordeelt. Geef alsjeblift hieronder aan hoe tevreden je bent over je studie in het algemeen?". In deze rapportage is deze vraag aangeduid met "Algemeen oordeel".

Studenten konden kiezen uit zes antwoorden: zeer ontevreden, ontevreden, neutraal, tevreden, zeer tevreden of niet van toepassing. Voor de analyses zijn de studenten met een antwoord "niet van toepassing" achterwege gelaten.

De hier gepresenteerde gegevens betreffen de oordelen van alle voltijd bachelorstudenten van bekostigde opleidingen.

Deze rapportage bevat allereerst de percentages ontevreden en tevreden studenten als de gemiddelde oordelen. Samen met het neutrale oordeel (niet weergegeven) tellen deze percentages op tot 100.

Daarnaast zijn de gemiddelde scores weergegeven. Deze gemiddelden zijn berekend op drie aggregatieniveaus: instelling (brin), croho-onderdeel, opleiding (croho-code).

Deze gemiddelde scores worden telkens vergeleken met een landelijke referentiescore. Voor de instellingsscores is de landelijke referentie het gemiddelde van het totaal van hbo- c.q. of wo-instellingen; de referentiescores van de croho-onderdelen zijn de landelijke scores van de vergelijkbare croho-onderdelen binnen hbo-

c.q. wo. Voor referentiescores van de opleidingen zijn de landelijke scores van dezelfde opleiding genomen. Bij unieke opleidingen is de referentiescore daarom gelijk aan de opleidingscore. Voor alle referentiescores geldt dat dit de waarden zijn inclusief de scores van de instelling waarover gerapporteerd wordt.

Alle percentages en gemiddelden zijn gewogen voor steekproefafwijkingen. Voor de blauw-gekleurde waarden geldt dat deze gebaseerd zijn op minder dan 10 (ongewogen) waarnemingen.

Op alle niveaus is bepaald in hoeverre de getoonde waarden significant afwijken van de referentiewaarde. Hiervoor zijn voor de getoonde waarden en de referentiewaarden betrouwbaarheidsintervallen berekend, waarbij steeds gewogen gemiddelden en standaardafwijkingen en ongewogen aantallen het uitgangspunt vormen. Bij het bepalen van de betrouwbaarheidsmarges is een eindigheidscorrectie toegepast. De initieel bepaalde marges worden sterker naar beneden bijgesteld (gecorrigeerd) naarmate de populatie- en de responsaantallen dichter bij elkaar liggen.

Verschillen zijn aangemerkt als significant (+ of -) indien de betrouwbaarheidsintervallen van de getoonde score geen overlap vertonen met de betrouwbaarheidsintervallen van de referentiewaarden. De significantie is aangeduid met een + (significant beter dan de referentiewaarde), een - (significant slechter dan de referentiewaarde) en een o (de getoonde waarde verschilt niet van de landelijke referentiewaarde).

Prestatie-indicatoren uit 1 cijfer ho en het algemeen studentenoordeel over de opleiding (nse).

pagina : 1 (v6)

Nummer instelling : 25KB

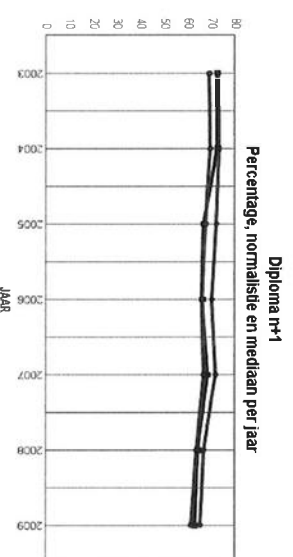
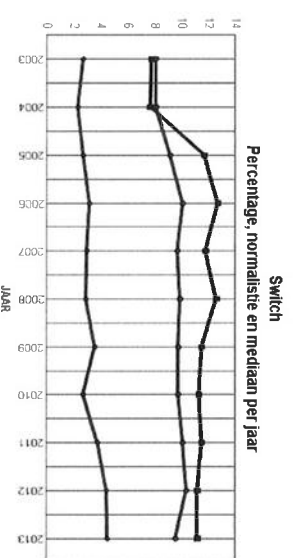
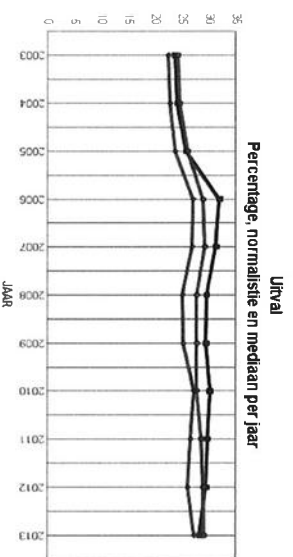
Naam instelling : Hogeschool van Arnhem en Nijmegen

Plaats instelling : ARNHEM

Aantal opleidingen vt/dt/du, aantal unieke opleidingen, aantal hoofd- en
neveninschrijvingen vt/dt/du, naar type ho cursusjaar 2014/2015

type	aantal aantal voltijd	aantal aantal deeltijd	aantal aantal duale	aantal aantal unieke	aantal aantal voltijd	aantal aantal deeltijd	aantal aantal duale
hoger onderwijs	opleidingen	opleidingen	opleidingen	opleidingen	inschrijvingen	inschrijvingen	inschrijvingen
ba	61	51	16	12	27603	3934	383
ma	0	2	6	0	0	225	348
pi	0	3	0	3	0	0	0

Overzichten uitval, switch en diplomarendement n+1 niveau instelling voltijd bachelor



jaar	aantal eerste jaars	perc.		mediaan eerste jaars	perc.		aantal herinschrijvers	perc.		
		uitval eerste jaars	normalisatie uitval eerste jaars		switch eerste jaars	normalisatie switch eerste jaars		diploma n+1	normalisatie diploma n+1	mediaan diploma n+1
2003	3946	23,7	24,3	22,4	7,8	8,1	3001	72,6	69,3	72,8
2004	4402	24,1	24,6	22,8	7,7	8,1	3327	72,7	69,6	73,3
2005	4713	25,8	26,1	23,7	11,7	9,2	3487	67,0	67,6	72,4
2006	5159	32,0	28,9	27,1	12,7	10,1	3494	66,2	66,3	70,4
2007	5037	31,3	29,2	27,0	11,8	9,7	3446	68,3	67,0	71,8
2008	5318	29,6	27,8	25,2	12,6	9,9	3724	64,4	63,9	66,9
2009	5664	29,5	27,7	25,4	11,5	9,8	3973	63,1	61,5	65,2
2010	5536	30,2	27,8	27,3	11,3	9,8				
2011	5459	29,7	28,6	26,5	11,5	10,1				
2012	5522	29,5	28,9	26,1	11,2	10,4				
2013	6383	28,3	29,1	27,2	11,2	9,6				

Overzicht algemeen studentenoordeel over de opleiding voor de instelling (nse)

	perc		perc		perc		gemiddelde score		gemiddelde score	
jaar	score 1/2 negatief	positief	score 4/5 positief	positief	score 4/5 positief	positief	schaal 1 t/m 5 instelling	schaal 1 t/m 5 landelijk hbo	landelijk hbo	0
2014	6,4	71,2	69,9	+	3,8	3,8	0			

Niveau instelling, croho-onderdeel

jaar	aantal eerste jaars	perc.		perc.		aantal eerste jaars	aantal herschrijvers	perc.		perc.	
		uitval eerste jaars	normalisatie eerste jaars	mediaan uitval eerste jaars	switch eerste jaars			switch eerste jaars	mediaan switch eerste jaars	perc. diploma n+1	normalisatie diploma n+1

onderwijs

2003	571	18,9	24,4	20,6	7,2	5,0	2,8	463	64,8	67,2	74,1
2004	651	21,7	27,2	22,0	5,5	5,0	2,4	510	65,3	65,2	70,8
2005	675	28,4	29,0	26,1	8,3	6,8	3,9	483	55,9	63,5	72,1
2006	848	32,3	32,7	29,5	7,8	7,3	6,3	574	55,6	62,2	72,3
2007	759	32,1	33,2	31,7	9,1	7,0	5,9	515	61,9	62,4	70,5
2008	759	25,6	30,9	29,9	9,1	7,6	3,8	565	54,9	56,8	69,4
2009	790	28,9	32,7	27,5	10,1	8,6	3,5	562	53,4	54,7	68,8
2010	753	32,7	33,9	31,3	10,2	8,2	4,7				
2011	719	31,6	34,0	31,6	9,6	7,7	5,1				
2012	672	30,1	32,6	30,1	12,6	9,0	4,0				
2013	712	30,8	35,0	30,9	9,0	7,5	5,1				

techniek

2003	894	20,4	21,7	20,5	4,4	7,0	7,9	712	74,7	70,9	70,8
2004	882	21,9	23,0	21,3	8,2	8,6	8,4	688	75,1	69,7	66,5
2005	830	24,9	26,1	24,7	10,4	9,1	8,3	623	69,8	68,0	66,4
2006	875	26,6	27,3	25,6	9,5	9,6	9,3	639	72,3	66,6	66,1
2007	978	27,2	27,6	26,5	9,0	9,4	8,9	710	68,5	66,8	64,6
2008	989	27,3	26,4	22,0	10,8	9,5	8,6	714	67,4	64,2	60,2
2009	1031	27,1	26,4	25,6	10,4	8,9	8,4	745	59,6	58,7	58,6
2010	974	26,5	24,6	23,8	10,1	10,2	9,0				
2011	973	23,6	25,8	24,9	10,7	11,0	10,2				
2012	1005	22,8	25,9	25,8	10,7	11,1	9,5				
2013	1240	24,8	26,8	26,5	10,1	9,8	9,6				

Niveau instelling, croho-onderdeel

Jaar	aantal eerste jaars	perc.		aantal eerste jaars	mediaan eerste jaars	perc.		aantal eerste jaars	mediaan eerste jaars	aantal herfinschrijvers	perc.		aantal diploma n+1	perc.		mediaan diploma n+1
		uitval eerste jaars	normalisatie eerste jaars			switch eerste jaars	normalisatie eerste jaars				switch eerste jaars	normalisatie diploma n+1		mediaan diploma n+1		

gedrag en maatschappij

2003	598	21,9	25,2	24,7	4,3	6,3	6,7	467	79,9	74,0	71,7
2004	731	21,5	24,7	24,5	5,5	7,8	6,0	574	78,4	75,3	71,9
2005	787	26,8	26,0	25,4	8,0	9,1	8,3	576	71,2	71,8	72,0
2006	854	30,9	28,5	28,3	8,3	9,4	8,1	590	68,3	69,7	68,9
2007	780	27,2	28,9	27,6	6,2	9,2	8,6	568	77,6	73,6	70,9
2008	843	22,4	27,5	26,8	9,8	9,2	8,9	654	68,7	70,4	68,4
2009	996	23,4	27,8	27,6	7,5	9,3	8,1	763	68,4	68,0	65,0
2010	998	21,3	26,3	26,8	8,3	9,0	8,7				
2011	992	26,1	29,0	30,4	8,7	9,3	7,9				
2012	1058	26,6	28,8	28,6	8,0	9,0	9,1				
2013	1253	25,1	28,1	30,4	5,9	7,3	9,1				

Overzicht algemeen studentenoordeel over de opleiding (nse)

jaar	croho onderdeel	perc.		landelijk score 4/5 positief	perc	gemiddelde score schaal 1 t/m 5 instelling	gemiddelde score schaal 1 t/m 5 landelijk hbo
		score 1/2 negatief	score 4/5 positief				
2014	onderwijs	10,3	63,0	67,1	-	3,6	3,7
	techniek	6,4	76,7	72,4	+	3,9	3,8
	gezondheidszorg	5,5	72,0	72,9	0	3,8	3,8
	economie	5,9	71,6	67,4	+	3,8	3,7
	recht	4,0	79,1	74,4	+	4,0	3,9
	gedrag en maatschappij	5,7	68,9	71,3	-	3,7	3,8

Prestatie-indicatoren uit 1 cijfer ho en het algemeen studentenoordeel over de opleiding (nse).

pagina: 8 (v6)

Niveau opleiding

Aantal waarnemingen is kleiner of gelijk aan 50, bij de kolommen nse aantal waarnemingen kleiner dan 10

code	opl.	naam opleiding	aantal eerste jaars cohort 2013	perc. uitval eerste jaars 2013	perc. switch eerste jaars 2013	aantal herrinsch. cohort 2009	perc. diploma n+1 2009	nse perc. score 1/2 negatief	nse perc. score 4/5 positief	nse perc. landelijk score 4/5 positief	nse gem. score 1 t/m 5	nse gem. score 1 t/m 5 land.	
onderwijs													
34808		B Opleiding tot leraar Basisonderwijs	281	26,3	8,5	270	63,7	13,5	49,7	65,4	-	3,4	3,7
35025		B Opleiding tot leraar voortgezet onderwijs van de eerste graad in Lichamelijke Opvoeding	123	27,6	7,3	104	64,4	5,1	71,6	75,9	0	3,7	3,9
35193		B Opleiding tot leraar voortgezet onderwijs van de tweede graad in Duits	24	33,3	4,2	15	26,7	2,2	71,1	59,6	0	3,8	3,6
35195		B Opleiding tot leraar voortgezet onderwijs van de tweede graad in Engels	72	41,7	12,5	57	26,3	6,7	70,0	63,5	0	3,7	3,6
35196		B Opleiding tot leraar voortgezet onderwijs van de tweede graad in Frans	11	45,5	9,1	10	30,0	17,6	58,8	56,7	0	3,4	3,5
35197		B Opleiding tot leraar voortgezet onderwijs van de tweede graad in Geschiedenis	64	37,5	9,4	43	30,2	11,7	69,1	67,7	0	3,7	3,7
35198		B Opleiding tot leraar voortgezet onderwijs van de tweede graad in Nederlands	16	31,3	12,5	9	33,3	15,4	76,9	57,3	+	3,6	3,5
35199		B Opleiding tot leraar voortgezet onderwijs van de tweede graad in Scheikunde	< 5	-	-	< 5	-	10,0	60,0	57,1	0	3,5	3,5
35201		B Opleiding tot leraar voortgezet onderwijs van de tweede graad in Aardrijkskunde	19	36,8	15,8	11	54,5	8,3	77,1	77,3	0	3,8	3,9
35207		B Opleiding tot leraar voortgezet onderwijs van de tweede graad in Economie	14	42,9	0,0	6	33,3	8,6	68,6	68,6	0	3,7	3,7
35221		B Opleiding tot leraar voortgezet onderwijs van de tweede graad in Wiskunde	24	25,0	4,2	11	45,5	10,0	73,3	70,8	0	3,8	3,7
35261		B Opleiding tot leraar voortgezet onderwijs van de tweede graad in Natuurkunde	8	50,0	25,0	< 5	-	18,8	81,3	67,9	0	3,7	3,6

Prestatie-indicatoren uit 1 cijfer ho en het algemeen studentenoordeel over de opleiding (nse).

pagina: 9 (v6)

Niveau opleiding

Aantal waarnemingen is kleiner of gelijk aan 50, bij de kolommen nse aantal waarnemingen kleiner dan 10

code	naam opleiding	aantal eerste jaars cohort 2013	perc. uitval eerste jaars 2013	perc. switch eerste jaars 2013	aantal herrinsch. cohort 2009	perc. diploma n+1 2009	nse perc. score 1/2 negatief	nse perc. score 4/5 positief	nse perc. landelijk score 4/5 positief	nse score 1 t/m 5	nse score 1 t/m 5 land.
35301	B Opleiding tot leraar voortgezet onderwijs van de tweede graad in Biologie	21	19,0	9,5	12	50,0	8,1	86,5	70,6	3,9	3,7
39218	B Opleidingskunde	32	31,3	12,5	12	33,3	7,7	71,8	71,8	0	3,9

techniek

34092	B Communication and Multimedia Design	194	20,1	4,1	122	49,2	8,8	65,8	68,6	0	3,6
34131	B Embedded Systems Engineering	43	30,2	14,0	33	63,6	3,1	79,7	79,7	0	4,0
34262	B Autotechniek	193	21,2	2,1	126	71,4	5,4	80,4	74,0	+	3,9
34263	B Bouwkunde	93	22,6	11,8	81	71,6	4,2	84,9	66,8	+	4,1
34267	B Elektrotechniek	42	23,8	4,8	21	66,7	2,0	84,0	72,2	+	3,9
34279	B Civiele Techniek	76	23,7	2,6	44	75,0	4,2	93,2	73,5	+	4,3
34280	B Werktuigbouwkunde	71	16,9	5,6	40	62,5	8,2	68,0	74,9	0	3,6
34389	B Industrieel Product Ontwerpen	57	26,3	5,3	27	59,3	3,4	88,5	76,7	+	4,0
34396	B Chemie	48	27,1	18,8	30	46,7	2,4	79,3	76,0	0	3,9
34397	B Biologie en Medisch Laboratoriumonderzoek	198	31,8	14,6	84	64,3	6,1	78,3	83,1	0	3,9
34421	B Technische Bedrijfskunde	33	9,1	21,2	43	55,8	15,0	71,7	76,9	0	3,7
34475	B Technische Informatica	18	11,1	38,9	13	23,1	19,6	48,7	66,7	-	3,3
34479	B Informatica	153	34,0	20,3	71	40,8	4,4	75,8	68,7	+	3,8
39215	B Bio-informatica	21	23,8	9,5	10	30,0	8,0	92,0	85,0	0	4,3

gezondheidszorg

30023	B Medische Hulpverlening	17	41,2	5,9			9,6	38,4	62,5	-	3,3
34057	B Sport, Gezondheid en Management	133	33,1	19,5	132	62,9	8,6	60,2	70,0	-	3,6
34560	B Opleiding tot Verpleegkundige	397	39,3	8,1	146	76,0	4,8	70,7	69,7	0	3,8

Prestatie-indicatoren uit 1 cijfer ho en het algemeen studentenoordeel over de opleiding (nse).

pagina : 10 (v6)

Niveau opleiding

Aantal waarnemingen is kleiner of gelijk aan 50, bij de kolommen nse aantal waarnemingen kleiner dan 10

code	opl. naam opleiding	aantal	perc.	perc.	aantal	perc.	nse	nse	nse	nse	nse	nse	nse	nse
		eerste jaars cohort	uitval eerste jaars	switch eerste jaars	herinsch. cohort	diploma n+1	perc. score 1/2 negatief	perc. score 4/5 positief	perc. landelijk score 4/5 positief	gem. score 1 t/m 5	gem. score 1 t/m 5 land.			
34570	B Opleiding tot Fysiotherapeut	170	7,1	4,1	149	81,9	1,4	90,9	78,4	+	4,2	3,9		
34574	B Opleiding voor Ergotherapie	166	24,1	8,4	90	65,6	5,5	69,9	73,1	0	3,7	3,8		
34576	B Mondzorgkunde	58	13,8	3,4	55	83,6	4,7	78,7	72,2	0	3,9	3,8		
34578	B Opleiding voor Logopedie	129	29,5	7,0	106	91,5	9,1	68,5	73,7	-	3,7	3,8		
34579	B Voeding en Dietetiek	194	28,4	4,6	107	78,5	4,7	73,9	71,2	0	3,8	3,8		

economie

34139	B Bedrijfskunde MER	161	31,1	14,9	121	55,4	8,5	60,8	67,4	-	3,6	3,7	
34140	B Fiscaal Recht en Economie	38	36,8	26,3	11	63,6	1,7	76,1	70,1	0	3,8	3,8	
34401	B Bedrijfsconomie	218	33,9	27,1	145	55,2	3,2	75,5	70,6	+	3,8	3,7	
34402	B Commerciële Economie	213	32,9	18,8	140	54,3	6,5	73,4	67,2	+	3,8	3,7	
34405	B Communicatie	168	28,0	16,7	110	73,6	6,8	72,1	64,2	+	3,7	3,6	
34406	B Accountancy	127	25,2	28,3	71	45,1	3,5	71,4	73,3	0	3,8	3,8	
34407	B International Business and Languages	120	27,5	22,5	52	55,8	9,8	68,3	68,2	0	3,6	3,7	
34414	B Financial Services Management	24	20,8	33,3	13	53,8	10,2	69,5	75,6	0	3,6	3,9	
34422	B Small Business en Retail Management	88	34,1	21,6	45	37,8	10,5	59,9	66,5	0	3,6	3,7	
34432	B Food and Business	97	37,1	16,5	22	59,1	2,2	87,8	87,8	0	4,2	4,2	
34436	B Logistiek en Economie	116	34,5	13,8	65	61,5	5,6	65,2	69,1	0	3,7	3,7	
34500	B Facility Management	153	29,4	7,2	81	71,6	3,5	76,4	73,2	0	3,9	3,8	
34936	B International Business and Management	156	31,4	19,9	95	60,0	6,5	78,6	68,5	+	3,9	3,7	
Studies													
39118	B Business IT & Management	18	38,9	22,2	24	54,2	3,0	72,7	70,1	0	3,8	3,8	
39205	B HBO - Rechten	217	35,0	12,0	123	48,8	4,0	79,1	74,4	+	4,0	3,9	

Niveau opleiding

Aantal waarnemingen is kleiner of gelijk aan 50, bij de kolommen nse aantal waarnemingen kleiner dan 10

code	aantal eerste jaars cohort	perc. uitval eerste jaars	perc. switch eerste jaars	aantal herinsch. cohort	perc. diploma n+1	nse perc. score 1/2 negatief	nse perc. score 4/5 positief	nse perc. landelijk score 4/5 positief	nse gem. score 1 t/m 5	nse gem. score 1 t/m 5 land.
opl.	naam opleiding	2013	2013	2013	2009	2009				

gedrag en maatschappij

34059	B Sport en Bewegingseducatie	107	23,4	3,7	63	68,3	2,2	83,8	67,4	+	4,0	3,7
34507	B Toegepaste Psychologie	110	30,9	7,3	46	47,8	6,1	71,5	79,6	-	3,8	3,9
34609	B Human Resource Management	88	23,9	14,8	39	66,7	3,2	81,1	71,0	+	3,9	3,8
34610	B Culturele en Maatschappelijke Vorming	35	8,6	2,9	48	72,9	5,6	65,3	67,5	0	3,7	3,7
34616	B Maatschappelijk Werk en Dienstverlening	178	22,5	7,9	119	58,0	6,6	65,6	67,4	0	3,7	3,7
34617	B Sociaal Pedagogische Hulpverlening	393	26,0	3,3	134	69,4	5,0	67,0	72,1	-	3,7	3,8
34644	B Creatieve Therapie	131	31,3	4,6	97	72,2	7,0	63,3	70,7	-	3,6	3,8
35158	B Pedagogiek	211	22,7	7,1	217	75,6	7,1	66,5	73,6	-	3,6	3,8

Toelichting

Aantal opleidingen vt/dt/du, aantal unieke opleidingen, aantal hoofd- en neveninschrijvingen vt/dt/du, naar type ho cursusjaar 2014/2015.

Hier wordt het aantal voltijd, deeltijd en duale opleidingen weergegeven van alle opleidingen die in 2014/2015 één of meer inschrijvingen hebben. Van deze opleidingen is gekeken hoeveel opleidingen alleen bij deze instelling voorkomen. Daarnaast wordt het aantal unieke opleidingen genoemd. Daarnaast wordt aantal hoofd en neveninschrijvingen weergegeven per soort inschrijving voltijd(vt), deeltijd(dt) en duaal (du).

Peildatum : 1 oktober van elk jaar.

Niveau instelling

Jaar: Het jaar van 1e inschrijving in het hoger onderwijs.

Aantal 1e jaars cohort.

Het aantal hoofdschrijvingen 1e jaars domein hoger onderwijs.

Percentage uitval 1e jaars

Het betreft hier de uitval van voltijd bachelorstudenten (eerstejaars hoger onderwijs) na 1 jaar uit de instelling.

Voorbeeld normalisatie.

Hierbij wordt van alle personen in het landelijk cohort het aantal bepaald van de combinatie vooropleiding, geslacht en etniciteit en van deze combinatie het aantal uitvallers, switchers of gediplomeerden per hbo of wo en per actuele opleiding. Hieruit kan het percentage uitval,switch of rendement worden berekend voor deze specifieke groep in het betreffende jaar en de betreffende opleiding. Het percentage normalisatie is dus een uitkomst die weegt voor de persoonlijke eigenschappen van de populatie. Dit betekent bijvoorbeeld dat de normalisatie een hoger rendement oplevert als de mix van persoonlijke eigenschappen van de studentenpopulatie een hoger landelijk gemiddelde heeft voor de betreffende opleiding in het betreffende jaar. In feite geeft het normalisatiepercentage de verwachting weer van het rendement van de mix van de populatie.

Percentage normalisatie uitval 1e jaars

Het gewogen gemiddelde percentage van de uitval gebaseerd op de gecombineerde persoonlijke eigenschappen van de student voor het hbo en het wo afzonderlijk berekend.

Mediaan uitval 1e jaars

De mediaan is de middelste van een serie naar grootte geordende uitkomsten. Als het aantal uitkomsten even is, is de mediaan het gemiddelde van de middelste twee uitkomsten.

Onder niveau instelling:

-De mediaan van het percentage uitval van alle hbo of wo instellingen.

Onder niveau instelling croho onderdeel:

-De mediaan van het percentage uitval van alle croho onderdelen apart voor hbo en het wo.

Percentage switch 1e jaars

Het betreft hier de switch van voltijd bachelor studenten (eerstejaars hoger onderwijs) na 1 jaar naar andere studie bij dezelfde instelling.

Percentage normalisatie switch 1e jaars

Het gewogen gemiddelde percentage van de switch gebaseerd op de gecombineerde persoonlijke eigenschappen van de student voor het hbo en het wo afzonderlijk berekend.

Aantal herinschrijvers

Het aandeel van de voltijd bachelorstudenten die zich na het eerste studiejaar opnieuw bij dezelfde instelling inschrijven (herinschrijvers).

Percentage diploma n+1

Hbo: Aandeel van de heringeschreven voltijd bachelor studenten dat in de nominale studietijd + één jaar (n+1) jaar aan dezelfde instelling is gediplomeerd.

Percentage normalisatie diploma n+1

Het gewogen gemiddelde percentage van de diploma n+1 gebaseerd op de gecombineerde persoonlijke eigenschappen van de student voor het hbo en het wo afzonderlijk berekend.

Het overzicht niveau opleiding.

Het overzicht op het niveau opleiding geeft per croho onderdeel de informatie per opleiding weer.

Wanneer het cohort aantal lager of gelijk aan 50 is, dan zijn de waarden voor uitval en switch in blauw aangegeven. Wanneer het aantal herinschrijvers lager of gelijk aan 50 is, dan zijn de waarden voor diploma n+1 in blauw aangegeven.

Toelichting algemeen studentenoordeel over de opleiding (nse)

Voor deze rapportage is gebruik gemaakt van studentenoordelen uit de Nationale Studentenenquête (NSE) 2013. Hieraan hebben de meeste instellingen in het bekostigd en niet-bekostigd hoger onderwijs geparticipeerd. Indien er geen gegevens van uw instelling zijn weergegeven, beschikken wij niet over de oordelen uit 2013.

De gerepresenteerde studentenoordelen betreffende de vraag: "We willen je graag vragen hoe jij je studie in het algemeen beoordeelt. Geef alsjeblieft hieronder aan hoe tevreden je bent over je studie in het algemeen?". In deze rapportage is deze vraag aangeduid met "Algemeen oordeel".

Studenten konden kiezen uit zes antwoorden: zeer ontevreden, ontevreden, neutraal, tevreden, zeer tevreden of niet van toepassing. Voor de analyses zijn de studenten met een antwoord "niet van toepassing" achterwege gelaten.

De hier gerepresenteerde gegevens betreffen de oordelen van alle voltijd bachelorstudenten van bekostigde opleidingen.

Deze rapportage bevat allereerst de percentages ontevreden en tevreden studenten als de gemiddelde oordelen. Samen met het neutrale oordeel (niet weergegeven) tellen deze percentages op tot 100.

Daarnaast zijn de gemiddelde scores weergegeven. Deze gemiddelden zijn berekend op drie aggregatieniveaus: instelling (brin), croho-onderdeel, opleiding (croho-code).

Deze gemiddelde scores worden telkens vergeleken met een landelijke referentiescore. Voor de instellingsscores is de landelijke referentie het gemiddelde van het totaal van hbo- c.q. of wo-instellingen; de referentiescores van de croho-onderdelen zijn de landelijke scores van de vergelijkbare croho-onderdelen binnen hbo-

c.q. wo. Voor referentiescores van de opleidingen zijn de landelijke scores van dezelfde opleiding genomen. Bij unieke opleidingen is de referentiescore daarom gelijk aan de opleidingscore. Voor alle referentiescores geldt dat dit de waarden zijn inclusief de scores van de instelling waarover gerapporteerd wordt.

Alle percentages en gemiddelden zijn gewogen voor steekproefafwijkingen. Voor de blauw-gekleurde waarden geldt dat deze gebaseerd zijn op minder dan 10 (ongewogen) waarnemingen.

Op alle niveaus is bepaald in hoeverre de getoonde waarden significant afwijken van de referentiewaarde. Hiervoor zijn voor de getoonde waarden en de referentiewaarden betrouwbaarheidsintervallen berekend, waarbij steeds gewogen gemiddelden en standaardafwijkingen en ongewogen aantallen het uitgangspunt vormen. Bij het bepalen van de betrouwbaarheidsmarges is een eindigheidscorrectie toegepast. De initieel bepaalde marges worden sterker naar beneden bijgesteld (gecorrigeerd) naarmate de populatie- en de responsaantallen dichter bij elkaar liggen.

Verschillen zijn aangemerkt als significant (+ of -) indien de betrouwbaarheidsintervallen van de getoonde score geen overlap vertonen met de betrouwbaarheidsintervallen van de referentiewaarden. De significantie is aangeduid met een + (significant beter dan de referentiewaarde), een - (significant slechter dan de referentiewaarde) en een o (de getoonde waarde verschilt niet van de landelijke referentiewaarde).