

Prestatie-indicatoren uit 1 cijfer ho en het algemeen studentenoordeel over de opleiding (nse).

pagina: 1 (v6)

Nummer instelling : 27UM

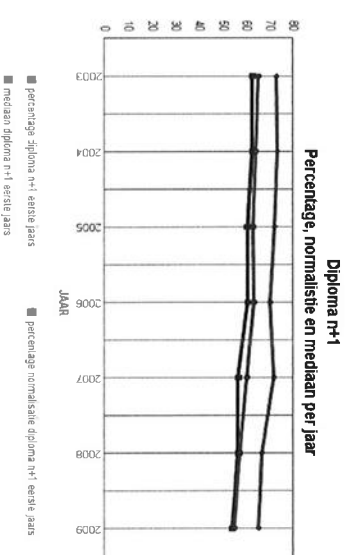
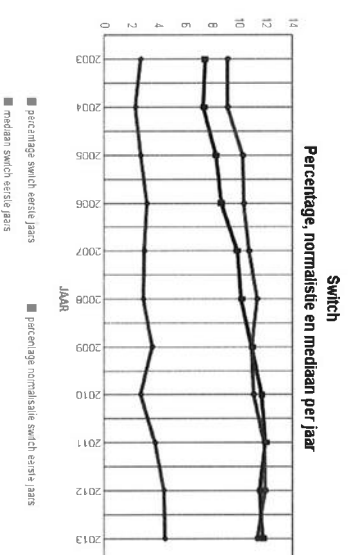
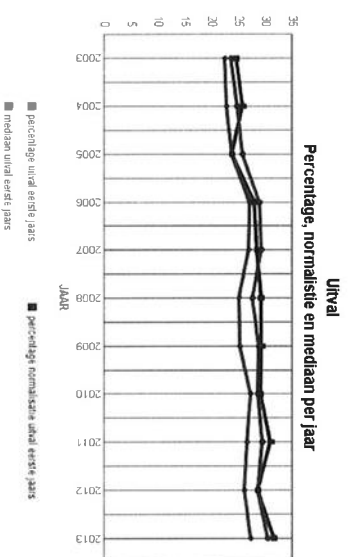
Naam instelling : De Haagse Hogeschool

Plaats instelling : S GRAVENHAGE

Aantal opleidingen vt/dt/du, aantal unieke opleidingen, aantal hoofd- en
neveninschrijvingen vt/dt/du, naar type ho cursusjaar 2014/2015

type	aantal voltijd	aantal deeltijd	aantal duale	aantal unieke	aantal voltijd	aantal deeltijd	aantal duale
ba	43	22	9	5	21460	1847	2299

Overzichten uitval, switch en diplomarendement n+1 niveau instelling voltijd bachelor



jaar	aantal eerste jaars	perc.		normalisatie		mediaan		perc. switch eerste jaars	normalisatie		mediaan		aantal herinschrijvers	perc. diploma n+1		normalisatie		mediaan	
		uitval eerste jaars	uitval eerste jaars	uitval eerste jaars	uitval eerste jaars	switch eerste jaars	switch eerste jaars		switch eerste jaars	switch eerste jaars	switch eerste jaars	switch eerste jaars		diploma n+1	diploma n+1	diploma n+1	diploma n+1	diploma n+1	diploma n+1
2003	2922	24,6	23,6	22,4	7,5	9,2	2,7	62,9	65,2	72,8									
2004	2883	25,8	24,8	22,8	7,4	9,2	2,4	62,7	64,3	73,3									
2005	3028	23,8	25,8	23,7	8,3	10,3	2,7	60,7	63,0	72,4									
2006	3313	28,0	29,0	27,1	8,7	10,4	3,2	60,8	63,5	70,4									
2007	3767	28,5	29,3	27,0	9,9	10,8	3,0	56,8	60,5	71,8									
2008	3831	29,2	27,6	25,2	10,2	11,4	3,0	56,8	57,3	66,9									
2009	4143	29,3	28,8	25,4	11,0	11,0	3,6	54,3	55,0	65,2									
2010	3916	29,1	28,6	27,3	11,7	11,1	2,7												
2011	4420	31,0	29,5	26,5	12,0	11,9	3,8												
2012	4328	28,6	28,6	26,1	11,6	12,0	4,5												
2013	4710	31,6	30,4	27,2	11,8	11,4	4,5												

Overzicht algemeen studentenoordeel over de opleiding voor de instelling (nse)

jaar	perc		perc		perc		gemiddelde score		gemiddelde score	
	score 1/2 negatief	score 4/5 positief	score 4/5 positief	score 4/5 positief	landelijk	landelijk	schaal 1 t/m 5 instelling	schaal 1 t/m 5 landelijk hbo	schaal 1 t/m 5	schaal 1 t/m 5
2014	7,5	69,4	69,4	69,9	0	0	3,8	3,8	3,8	0

Niveau instelling, croho-onderdeel

jaar	aantal eerste jaars	perc.		perc.		aantal eerste jaars	aantal diploma n+1	perc.		aantal diploma n+1	mediaan diploma n+1
		uitval eerste jaars	normalisatie uitval eerste jaars	switch eerste jaars	normalisatie switch eerste jaars			herinschrijvers	diploma n+1		

onderwijs

2003	290	21,4	21,6	20,6	2,8	6,0	2,8	6,0	2,8	228	53,9	65,5	74,1
2004	308	32,8	25,1	22,0	3,2	4,0	2,4	207	64,3	207	64,3	69,5	70,8
2005	256	23,0	26,2	26,1	5,5	6,4	3,9	197	63,5	197	63,5	64,0	72,1
2006	318	23,9	30,5	29,5	7,9	6,9	6,3	242	72,3	242	72,3	68,5	72,3
2007	297	36,0	28,5	31,7	6,4	7,2	5,9	190	76,3	190	76,3	68,0	70,5
2008	335	29,9	28,1	29,9	7,5	6,0	3,8	235	70,2	235	70,2	67,0	69,4
2009	278	33,1	27,7	27,5	4,3	4,9	3,5	186	68,8	186	68,8	62,1	68,8
2010	357	34,5	29,5	31,3	3,4	5,9	4,7						
2011	339	29,5	30,3	31,6	6,2	6,4	5,1						
2012	334	27,8	30,7	30,1	6,9	6,3	4,0						
2013	310	33,9	35,1	30,9	9,0	7,9	5,1						

techniek

2003	935	22,0	22,2	20,5	9,1	9,2	7,9	728	60,6	728	60,6	64,6	70,8
2004	825	27,6	23,9	21,3	9,0	10,6	8,4	597	58,8	597	58,8	62,1	66,5
2005	858	24,4	24,0	24,7	8,7	10,1	8,3	649	61,0	649	61,0	62,5	66,4
2006	875	32,1	27,0	25,6	9,5	10,4	9,3	593	60,7	593	60,7	62,6	66,1
2007	834	27,3	27,5	26,5	8,8	10,3	8,9	597	59,3	597	59,3	60,5	64,6
2008	816	28,7	25,3	22,0	10,8	11,0	8,6	580	56,9	580	56,9	56,0	60,2
2009	954	29,0	28,2	25,6	10,5	10,9	8,4	676	57,5	676	57,5	56,3	58,6
2010	993	24,1	25,3	23,8	10,2	10,7	9,0						
2011	1006	28,4	26,3	24,9	10,2	11,6	10,2						
2012	1098	26,8	25,5	25,8	11,7	12,1	9,5						
2013	1202	29,9	27,3	26,5	13,3	11,8	9,6						

Niveau instelling, croho-onderdeel

Jaar	aantal eerste jaars	perc.		aantal eerste jaars	aantal eerste jaars	aantal eerste jaars	aantal eerste jaars	aantal eerste jaars	aantal eerste jaars	aantal herfinschrijvers	perc.		
		uitval	eerste								uitval	eerste	uitval
2003	97	17,5	25,8	19,0	2,1	6,9	4,6	80	77,5	69,6	75,7		
2004	123	25,2	23,2	21,2	4,9	5,6	4,9	92	73,9	75,5	76,3		
2005	164	20,7	27,5	22,5	2,4	5,5	3,8	130	77,7	76,8	75,8		
2006	208	23,6	30,5	24,8	4,8	7,0	4,8	159	69,8	72,6	73,9		
2007	230	30,4	27,4	24,2	9,6	7,9	5,1	160	73,8	70,2	77,5		
2008	249	32,1	29,1	21,1	7,2	7,5	4,4	169	73,4	74,2	76,7		
2009	294	32,0	27,0	23,0	5,8	6,6	4,9	200	71,0	69,4	72,9		
2010	306	27,8	29,1	24,3	4,2	5,6	4,3						
2011	358	31,6	31,3	24,0	7,0	7,2	4,2						
2012	368	28,8	29,8	25,1	4,1	6,4	4,3						
2013	437	36,8	32,0	25,6	6,6	5,3	4,8						

gezondheidszorg

Jaar	aantal eerste jaars	perc.		aantal eerste jaars	aantal eerste jaars	aantal eerste jaars	aantal eerste jaars	aantal eerste jaars	aantal eerste jaars	aantal herfinschrijvers	perc.		
		uitval	eerste								uitval	eerste	uitval
2003	1316	28,6	24,7	24,8	8,1	10,1	7,8	936	64,4	64,8	65,2		
2004	1292	23,8	25,3	25,5	8,0	10,0	7,3	983	61,4	62,9	65,2		
2005	1379	24,4	25,9	25,9	9,7	11,4	9,6	1040	56,0	61,3	64,0		
2006	1451	27,1	29,1	28,2	9,8	11,7	9,8	1055	55,1	61,6	63,5		
2007	1979	28,8	30,2	28,7	11,8	12,0	9,2	1410	48,7	56,8	62,9		
2008	1983	30,5	28,5	28,1	11,5	12,8	10,6	1378	51,1	53,1	59,9		
2009	2147	28,4	29,6	27,5	13,6	12,3	9,1	1537	48,1	51,4	56,4		
2010	1810	29,7	29,6	27,3	16,3	13,4	10,0						
2011	2198	31,4	30,1	29,4	15,8	13,9	10,5						
2012	2017	29,5	29,2	29,8	14,7	14,1	10,4						
2013	2162	30,8	30,7	30,3	13,6	13,0	11,2						

economie

Jaar	aantal eerste jaars	perc.		aantal eerste jaars	aantal eerste jaars	aantal eerste jaars	aantal eerste jaars	aantal eerste jaars	aantal eerste jaars	aantal herfinschrijvers	perc.		
		uitval	eerste								uitval	eerste	uitval
2003	1316	28,6	24,7	24,8	8,1	10,1	7,8	936	64,4	64,8	65,2		
2004	1292	23,8	25,3	25,5	8,0	10,0	7,3	983	61,4	62,9	65,2		
2005	1379	24,4	25,9	25,9	9,7	11,4	9,6	1040	56,0	61,3	64,0		
2006	1451	27,1	29,1	28,2	9,8	11,7	9,8	1055	55,1	61,6	63,5		
2007	1979	28,8	30,2	28,7	11,8	12,0	9,2	1410	48,7	56,8	62,9		
2008	1983	30,5	28,5	28,1	11,5	12,8	10,6	1378	51,1	53,1	59,9		
2009	2147	28,4	29,6	27,5	13,6	12,3	9,1	1537	48,1	51,4	56,4		
2010	1810	29,7	29,6	27,3	16,3	13,4	10,0						
2011	2198	31,4	30,1	29,4	15,8	13,9	10,5						
2012	2017	29,5	29,2	29,8	14,7	14,1	10,4						
2013	2162	30,8	30,7	30,3	13,6	13,0	11,2						

Niveau instelling, croho-onderdeel

jaar	aantal eerste jaars	perc.		normalisatie uitval jaars	mediaan uitval jaars	perc.		normalisatie switch jaars	mediaan switch jaars	aantal herinschrijvers	perc.		normalisatie diploma n+1	mediaan diploma n+1
		uitval eerste jaars	switch eerste jaars			switch eerste jaars	switch eerste jaars							

gedrag en maatschappij

2003	284	20,1		24,5	24,7	6,7	8,6	6,7	6,7	227	67,8	67,1	71,7
2004	335	22,7		26,0	24,5	6,0	8,8	6,0	6,0	259	71,4	66,7	71,9
2005	371	22,1		28,4	25,4	6,7	11,6	8,3	8,3	289	67,1	63,3	72,0
2006	461	27,8		31,0	28,3	6,1	9,9	8,1	8,1	333	66,4	63,4	68,9
2007	427	23,4		29,8	27,6	6,1	10,2	8,6	8,6	327	67,9	67,1	70,9
2008	448	22,3		26,8	26,8	6,7	11,9	8,9	8,9	348	62,1	61,2	68,4
2009	470	29,6		28,3	27,6	7,0	11,5	8,1	8,1	331	58,3	56,5	65,0
2010	450	34,2		30,4	26,8	8,0	10,8	8,7	8,7				
2011	519	34,5		31,6	30,4	6,4	10,7	7,9	7,9				
2012	511	29,0		30,9	28,6	7,6	11,5	9,1	9,1				
2013	599	33,4		32,0	30,4	7,8	10,9	9,1	9,1				

Overzicht algemeen studentenoordeel over de opleiding (nse)

jaar	croho onderdeel	perc.		perc.		perc.		gemiddelde score		gemiddelde score	
		score 1/2 negatief	score 4/5 positief	landelijk score 4/5 positief	landelijk score 4/5 positief	instelling	landelijk hbo	schaal 1 t/m 5	landelijk hbo	schaal 1 t/m 5	landelijk hbo
2014	onderwijs	7,1	69,9	67,1	0	3,8	3,7	0			
	techniek	7,5	70,0	72,4	0	3,8	3,8	-			
	gezondheidszorg	6,9	70,2	72,9	0	3,8	3,8	0			
	economie	8,9	67,9	67,4	0	3,7	3,7	0			
	recht	5,9	81,4	74,4	0	4,1	3,9	+			
	gedrag en maatschappij	4,0	68,1	71,3	0	3,8	3,8	0			

Prestatie-indicatoren uit 1 cijfer ho en het algemeen studentenoordeel over de opleiding (nse).

Niveau opleiding

Aantal waarnemingen is kleiner of gelijk aan 50, bij de kolommen nse aantal waarnemingen kleiner dan 10

code	naam opleiding	aantal eerste jaars cohort 2013	perc. uitval eerste jaars 2013	perc. switch eerste jaars 2013	aantal herinsch. cohort 2009	perc. diploma n+1 2009	nse perc. score 1/2 negatief	nse perc. score 4/5 positief	nse perc. landelijk score 4/5 positief	nse gem. score 1 t/m 5	nse gem. score 1 t/m 5 land.	
34808	B Opleiding tot leraar Basisonderwijs	153	43,1	13,7	67	56,7	8,5	64,8	65,4	0	3,7	3,7
35025	B Opleiding tot leraar voortgezet onderwijs van de eerste graad in Lichamelijke Opvoeding	157	24,8	4,5	119	75,6	5,8	74,8	75,9	0	3,9	3,9

onderwijs

34808	B Opleiding tot leraar Basisonderwijs	153	43,1	13,7	67	56,7	8,5	64,8	65,4	0	3,7	3,7
35025	B Opleiding tot leraar voortgezet onderwijs van de eerste graad in Lichamelijke Opvoeding	157	24,8	4,5	119	75,6	5,8	74,8	75,9	0	3,9	3,9

techniek

30010	B Information Security Management	36	22,2	13,9	21	61,9	0,0	85,7	85,7	0	4,1	4,1
30026	B Mechatronica	66	34,8	18,2	5	7,5	71,7	72,8	0	3,8	3,8	
30102	B Climate & Management	23	17,4	13,0	12	50,0	2,6	87,2	87,2	0	4,3	4,3
34089	B Human Technology	29	31,0	3,4	83	41,0	0,0	87,9	80,3	0	4,0	3,9
34092	B Communication and Multimedia Design	99	34,3	10,1	83	41,0	9,1	69,5	68,6	0	3,7	3,7
34263	B Bouwkunde	85	32,9	11,8	101	70,3	19,8	50,5	66,8	-	3,3	3,7
34267	B Elektrotechniek	44	31,8	20,5	27	40,7	10,0	76,0	72,2	0	3,7	3,8
34268	B Technische Natuurkunde	97	36,1	12,4	33	57,6	1,6	91,9	86,8	0	4,2	4,1
34275	B Chemische Technologie	43	9,3	2,3	29	82,8	6,7	68,5	74,2	0	3,7	3,8
34279	B Civile Techniek	53	37,7	18,9	34	44,1	5,2	69,0	73,5	0	3,7	3,8
34280	B Werktuigbouwkunde	147	28,6	9,5	79	68,4	7,3	67,1	74,9	0	3,7	3,8
34389	B Industrieel Produkt Ontwerpen	135	24,4	3,0	45	68,9	6,0	70,1	76,7	0	3,7	3,9
34421	B Technische Bedrijfskunde	57	29,8	19,3	36	30,6	10,3	56,7	76,9	-	3,6	3,9
34475	B Technische Informatica	59	27,1	33,9	45	55,6	6,0	53,0	66,7	0	3,6	3,7
34479	B Informatica	121	31,4	24,0	70	51,4	6,5	70,2	68,7	0	3,9	3,7
34584	B Bewegingstechnologie	87	28,7	6,9	33	75,8	4,8	84,3	84,3	0	4,0	4,0
35168	B Bedrijfskunde	21	42,9	14,3	8	50,0	4,1	73,5	77,7	0	3,8	3,9

Prestatie-indicatoren uit 1 cijfer ho en het algemeen studentenoordeel over de opleiding (nse).

pagina: 9 (v6)

Niveau opleiding

Aantal waarnemingen is kleiner of gelijk aan 50, bij de kolommen nse aantal waarnemingen kleiner dan 10

code	opl.	naam opleiding	aantal eerste jaars cohort	perc. uitval eerste jaars	perc. switch eerste jaars	aantal herinsch. cohort	perc. diploma n+1	nse score 1/2 negatief	nse perc. score 4/5 positief	nse perc. landelijk score 4/5 positief	nse score 1 t/m 5	nse score 1 t/m 5 land.
39234	B	Commercieel Ingenieur	0	0,0	0,0	16	2009	2009	56,3	0,0	0,0	0,0

gezondheidszorg

34091	B	Huidtherapie	94	28,7	4,3	45	64,4	8,0	60,0	65,2	0	3,6	3,7
34538	B	Management in de Zorg	0	0,0	0,0			0,0	0,0	0,0	0,0	0,0	
34560	B	Opleiding tot Verpleegkundige	144	34,0	9,7	38	65,8	8,7	67,0	69,7	0	3,7	3,7
34579	B	Voeding en Diëtetiek	199	42,7	5,5	117	75,2	5,7	75,3	71,2	0	3,8	3,8

economie

34139	B	Bedrijfskunde MER	158	30,4	22,8	122	41,8	8,8	67,6	67,4	0	3,7	3,7
34401	B	Bedrijfsconomie	249	34,1	16,5	113	50,4	7,4	71,9	70,6	0	3,8	3,7
34402	B	Commerciële Economie	213	26,3	14,6	142	48,6	5,6	68,4	67,2	0	3,7	3,7
34405	B	Communicatie	118	15,3	5,1	122	61,5	12,9	58,5	64,2	0	3,6	3,6
34406	B	Accountancy	128	39,1	17,2	76	31,6	11,7	64,9	73,3	0	3,6	3,8
34419	B	European Studies	356	33,1	7,3	209	56,9	9,6	62,5	61,8	0	3,7	3,6
34422	B	Small Business en Retail Management	124	33,9	15,3	93	30,1	14,5	62,7	66,5	0	3,6	3,7
34464	B	Bestuurskunde/Overheidsmanagement	36	47,2	16,7	56	32,1	19,3	52,6	69,0	-	3,4	3,7
34500	B	Facility Management	152	20,4	5,9	156	67,9	1,7	77,7	73,2	0	3,9	3,8
34649	B	Informatiedienstverlening en -management	6	83,3	0,0	5	0,0	4,5	81,8	78,3	0	4,2	4,0
34936	B	International Business and Management Studies	324	29,3	20,4	203	42,4	7,8	76,6	68,5	+	4,0	3,7
39118	B	Business IT & Management	54	27,8	7,4	31	41,9	1,5	82,9	70,1	+	4,0	3,8
39205	B	HBO - Rechten	207	32,9	12,6	176	42,0	5,9	81,4	74,4	0	4,1	3,9
39268	B	Integrale Veiligheidskunde	37	45,9	5,4	33	60,6	19,4	52,8	62,3	0	3,3	3,6

Niveau opleiding

Aantal waarnemingen is kleiner of gelijk aan 50, bij de kolommen nse aantal waarnemingen kleiner dan 10

code	opl.	naam opleiding	aantal	perc.	perc.	aantal	perc.	nse	nse	nse	nse	nse	nse	nse	nse
			eerste jaars cohort	uitval eerste jaars	switch eerste jaars	herfinsch. cohort	diploma n+1	score 1/2 negatief	score 4/5 positief	score 4/5 landelijk	score 4/5 positief	gem. score 1 t/m 5	gem. score 1 t/m 5 land.		
			2013	2013	2013	2009	2009								

gedrag en maatschappij

34040	B Sport en Bewegen	87	27,6	6,9	64	59,4	4,3	63,8	63,9	0	3,7	3,7
34609	B Human Resource Management	91	35,2	16,5	56	62,5	2,4	69,5	71,0	0	3,8	3,8
34610	B Culturele en Maatschappelijke Vorming	24	37,5	8,3	20	45,0	10,3	69,2	67,5	0	3,7	3,7
34616	B Maatschappelijk Werk en Dienstverlening	135	34,1	6,7	106	47,2	6,2	57,5	67,4	0	3,6	3,7
34617	B Sociaal Pedagogische Hulpverlening	175	30,3	4,0	85	71,8	0,9	77,6	72,1	0	3,9	3,8
35158	B Pedagogiek	87	41,4	9,2			5,3	70,5	73,6	0	3,7	3,8

Toelichting

Aantal opleidingen vt/dt/du, aantal unieke opleidingen, aantal hoofd- en neveninschrijvingen vt/dt/du, naar type ho cursusjaar 2014/2015.

Hier wordt het aantal voltijd, deeltijd en duale opleidingen weergegeven van alle opleidingen die in 2014/2015 één of meer inschrijvingen hebben. Van deze opleidingen is gekken hoeveel opleidingen alleen bij deze instelling voorkomen. Daarnaast wordt het aantal unieke opleidingen genoemd. Daarnaast wordt aantal hoofd en neveninschrijvingen weergegeven per soort inschrijving voltijd(vt), deeltijd(dt) en duaal (du).

Peildatum: 1 oktober van elk jaar.

Niveau instelling

Jaar: Het jaar van de inschrijving in het hoger onderwijs.

Aantal 1e jaars cohort.

Het aantal hoofdschrijvingen 1e jaars domein hoger onderwijs.

Percentage uitval 1e jaars

Het betreft hier de uitval van voltijd bachelorstudenten (eerstejaars hoger onderwijs) na 1 jaar uit de instelling.

Voorbeeld normalisatie.

Hierbij wordt van alle personen in het landelijk cohort het aantal bepaald van de combinatie vooropleiding, geslacht en etniciteit en van deze combinatie het aantal uitvallers, switchers of gediplomeerden per hbo of wo en per actuele opleiding. Hieruit kan het percentage uitval, switch of rendement worden berekend voor deze specifieke groep in het betreffende jaar en de betreffende opleiding. Het percentage normalisatie is dus een uitkomst die weegt voor de persoonlijke eigenschappen van de populatie. Dit betekent bijvoorbeeld dat de normalisatie een hoger rendement oplevert als de mix van persoonlijke eigenschappen van de studentpopulatie een hoger landelijk gemiddelde heeft voor de betreffende opleiding in het betreffende jaar. In feite geeft het normalisatiepercentage de verwachting weer van het rendement van de mix van de populatie.

Percentage normalisatie uitval 1e jaars

Het gewogen gemiddelde percentage van de uitval gebaseerd op de gecombineerde persoonlijke eigenschappen van de student voor het hbo en het wo afzonderlijk berekend.

Mediaan uitval 1e jaars

De mediaan is de middelste van een serie naar grootte geordende uitkomsten. Als het aantal uitkomsten even is, is de mediaan het gemiddelde van de middelste twee uitkomsten.

Onder niveau instelling:

-De mediaan van het percentage uitval van alle hbo of wo instellingen.

Onder niveau instelling croho onderdeel:

-De mediaan van het percentage uitval van alle croho onderdelen apart voor hbo en het wo.

Percentage switch 1e jaars

Het betreft hier de switch van voltijd bachelor studenten (eerstejaars hoger onderwijs) na 1 jaar naar andere studie bij dezelfde instelling.

Percentage normalisatie switch 1e jaars

Het gewogen gemiddelde percentage van de switch gebaseerd op de gecombineerde persoonlijke eigenschappen van de student voor het hbo en het wo afzonderlijk berekend.

Aantal herinschrijvers

Het aandeel van de voltijd bachelorstudenten die zich na het eerste studiejaar opnieuw bij dezelfde instelling inschrijven (herinschrijvers).

Percentage diploma n+1

Hbo: Aandeel van de heringeschreven voltijd bachelor studenten dat in de nominale studietijd + één jaar (n+1) jaar aan dezelfde instelling is gediplomeerd.

Percentage normalisatie diploma n+1

Het gewogen gemiddelde percentage van de diploma n+1 gebaseerd op de gecombineerde persoonlijke eigenschappen van de student voor het hbo en het wo afzonderlijk berekend.

Het overzicht niveau opleiding.

Het overzicht op het niveau opleiding geeft per croho onderdeel de informatie per opleiding weer.

Wanneer het cohort aantal lager of gelijk aan 50 is, dan zijn de waarden voor uitval en switch in blauw aangegeven. Wanneer het aantal herinschrijvers lager of gelijk aan 50 is, dan zijn de waarden voor diploma n+1 in blauw aangegeven.

Toelichting algemeen studentenoordeel over de opleiding (nse)

Voor deze rapportage is gebruik gemaakt van studentenoordelen uit de Nationale Studentenenquête (NSE) 2013. Hieraan hebben de meeste instellingen in het bekostigd en niet-bekostigd hoger onderwijs geparticipeerd. Indien er geen gegevens van uw instelling zijn weergegeven, beschikken wij niet over de oordelen uit 2013.

De gepresenteerde studentenoordelen betreffende de vraag: "We willen je graag vragen hoe jij je studie in het algemeen beoordeelt. Geef alsjeblieft hieronder aan hoe tevreden je bent over je studie in het algemeen?". In deze rapportage is deze vraag aangeduid met "Algemeen oordeel".

Studenten konden kiezen uit zes antwoorden: zeer ontevreden, ontevreden, neutraal, tevreden, zeer tevreden of niet van toepassing. Voor de analyses zijn de studenten met een antwoord "niet van toepassing" achterwege gelaten.

De hier gepresenteerde gegevens betreffen de oordelen van alle voltijd bachelorstudenten van bekostigde opleidingen.

Deze rapportage bevat allereerst de percentages ontevreden en tevreden studenten als de gemiddelde oordelen. Samen met het neutrale oordeel (niet weergegeven) tellen deze percentages op tot 100.

Daarnaast zijn de gemiddelde scores weergegeven. Deze gemiddelden zijn berekend op drie aggregatieniveaus: instelling (brin), croho-onderdeel, opleiding (croho-code).

Deze gemiddelde scores worden telkens vergeleken met een landelijke referentiescore. Voor de instellingsscores is de landelijke referentie het gemiddelde van het totaal van hbo- c.q. of wo-instellingen; de referentiescores van de croho-onderdelen zijn de landelijke scores van de vergelijkbare croho-onderdelen binnen hbo-

c.q. wo. Voor referentiescores van de opleidingen zijn de landelijke scores van dezelfde opleiding genomen. Bij unieke opleidingen is de referentiescore daarom gelijk aan de opleidingscore. Voor alle referentiescores geldt dat dit de waarden zijn inclusief de scores van de instelling waarover gerapporteerd wordt.

Alle percentages en gemiddelden zijn gewogen voor steekproefafwijkingen. Voor de blauw-gekleurde waarden geldt dat deze gebaseerd zijn op minder dan 10 (ongewogen) waarnemingen.

Op alle niveaus is bepaald in hoeverre de getoonde waarden significant afwijken van de referentiewaarde. Hiervoor zijn voor de getoonde waarden en de referentiewaarden betrouwbaarheidsintervallen berekend, waarbij steeds gewogen gemiddelden en standaardafwijkingen en ongewogen aantallen het uitgangspunt vormen. Bij het bepalen van de betrouwbaarheidsmarges is een eindigheidscorrectie toegepast. De initieel bepaalde marges worden sterker naar beneden bijgesteld (gecorrigeerd) naarmate de populatie- en de responsaantallen dichter bij elkaar liggen.

Verschillen zijn aangemerkt als significant (+ of -) indien de betrouwbaarheidsintervallen van de getoonde score geen overlap vertonen met de betrouwbaarheidsintervallen van de referentiewaarden. De significantie is aangeduid met een + (significant beter dan de referentiewaarde), een - (significant slechter dan de referentiewaarde) en een o (de getoonde waarde verschilt niet van de landelijke referentiewaarde).

Prestatie-indicatoren uit 1 cijfer ho en het algemeen studentenoordeel over de opleiding (nse).

pagina: 1 (v6)

Nummer instelling : 28DN

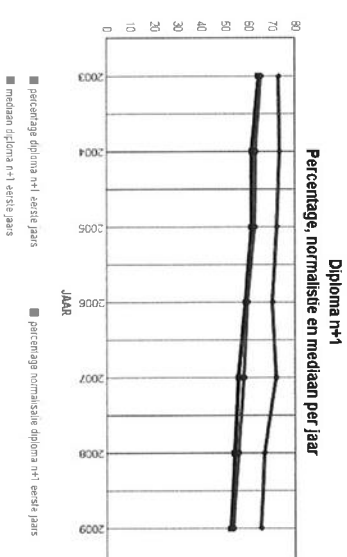
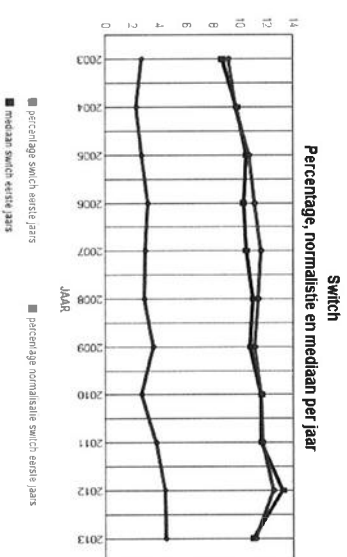
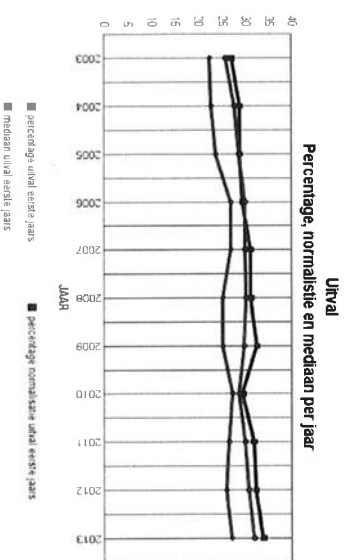
Naam instelling : Hogeschool van Amsterdam

Plaats instelling : AMSTERDAM

Aantal opleidingen vt/dt/du, aantal unieke opleidingen, aantal hoofd- en
neveninschrijvingen vt/dt/du, naar type ho cursusjaar 2014/2015

type	aantal voltijd	aantal deeltijd	aantal duale	aantal unieke	aantal voltijd	aantal deeltijd	aantal duale
ba	63	48	11	7	42585	4241	1150
ma	0	8	0	0	0	529	0
pi	0	3	0	3	0	0	0

Overzichten uitval, switch en diplomarendement n+1 niveau instelling voltijd bachelor



jaar	aantal eerste jaars	perc. uitval eerste jaars	normalisatie uitval eerste jaars	mediaan uitval eerste jaars	perc. switch eerste jaars	normalisatie switch eerste jaars	mediaan switch eerste jaars	aantal herinschrijvers	perc. diploma n+1	normalisatie diploma n+1	mediaan diploma n+1
2003	5279	27,1	25,8	22,4	8,7	9,2	2,7	3845	64,5	65,2	72,8
2004	6141	28,8	27,7	22,8	9,8	9,7	2,4	4371	61,7	63,1	73,3
2005	6608	28,9	28,7	23,7	10,5	10,7	2,7	4693	61,5	62,6	72,4
2006	7463	29,5	30,1	27,1	10,3	11,1	3,2	5257	58,9	59,8	70,4
2007	7848	31,1	30,1	27,0	10,5	11,6	3,0	5407	56,0	58,3	71,8
2008	7871	31,2	30,2	25,2	11,0	11,4	3,0	5412	54,2	55,9	66,9
2009	8431	32,5	29,9	25,4	10,8	11,1	3,6	5679	52,7	53,7	65,2
2010	8287	29,5	28,7	27,3	11,6	11,6	2,7				
2011	9364	31,9	30,1	26,5	11,6	11,7	3,8				
2012	9061	32,3	30,7	26,1	13,2	12,5	4,5				
2013	10153	33,9	32,0	27,2	11,0	11,2	4,5				

Overzicht algemeen studentenoordeel over de opleiding voor de instelling (nse)

jaar	perc		perc		perc		gemiddelde score		gemiddelde score	
	score 1/2 negatief	score 4/5 positief	score 4/5 positief	score 4/5 positief	schaal 1 t/m 5 instelling	schaal 1 t/m 5 landelijk hbo	schaal 1 t/m 5 instelling	schaal 1 t/m 5 landelijk hbo		
2014	8,1	64,5	64,5	69,9	-	-	3,7	3,8	-	

Niveau instelling, croho-onderdeel

jaar	jaars	perc.			perc.			aantal	perc.	perc.	mediaan										
		aantal	uitval	eerste	uitval	eerste	switch					switch	eerste	diploma	diploma	diploma					
jaar	jaars	eerste	uitval	perc.	eerste	uitval	perc.	switch	switch	eerste	mediaan	switch	eerste	mediaan	herinschrijvers	diploma	perc.	diploma	perc.	diploma	mediaan

onderwijs

2003	568	32,6	28,3	20,6	4,8	6,9	2,8	383	57,7	62,1	74,1
2004	665	35,6	30,7	22,0	5,9	5,6	2,4	428	55,1	60,1	70,8
2005	722	37,1	33,3	26,1	9,0	8,5	3,9	454	51,1	55,5	72,1
2006	801	38,1	34,6	29,5	8,0	8,4	6,3	495	52,3	54,7	72,3
2007	703	38,1	35,5	31,7	9,2	9,3	5,9	435	50,8	54,7	70,5
2008	698	39,4	34,1	29,9	10,0	9,2	3,8	422	48,8	52,2	69,4
2009	720	41,4	33,5	27,5	9,7	9,4	3,5	421	45,4	47,9	68,8
2010	694	41,6	37,1	31,3	8,8	9,7	4,7				
2011	802	44,1	36,7	31,6	9,5	9,9	5,1				
2012	820	41,3	36,2	30,1	7,7	9,2	4,0				
2013	895	49,3	37,8	30,9	8,9	9,3	5,1				

techniek

2003	1519	23,0	23,4	20,5	7,8	9,4	7,9	1170	64,4	65,5	70,8
2004	1671	26,5	26,2	21,3	9,1	9,6	8,4	1228	63,1	63,4	66,5
2005	1647	25,3	26,4	24,7	8,3	9,3	8,3	1231	66,4	64,8	66,4
2006	1654	28,7	28,4	25,6	9,1	9,9	9,3	1180	62,9	62,0	66,1
2007	1751	27,7	28,0	26,5	10,4	10,4	8,9	1264	58,9	61,8	64,6
2008	1817	29,6	28,5	22,0	10,4	10,3	8,6	1278	54,6	57,9	60,2
2009	2067	34,7	31,7	25,6	10,3	10,4	8,4	1345	54,8	57,0	58,6
2010	1935	27,8	27,5	23,8	12,2	11,4	9,0				
2011	2180	32,6	30,0	24,9	12,6	11,2	10,2				
2012	2188	30,3	28,9	25,8	12,7	11,9	9,5				
2013	2342	32,4	32,2	26,5	9,4	9,9	9,6				

Niveau instelling, croho-onderdeel

jaar	aantal eerste jaars	perc.		perc.		aantal eerste jaars	aantal diploma n+1	perc.		aantal diploma n+1	mediaan diploma n+1
		uitval eerste jaars	uitval eerste jaars	switch eerste jaars	switch eerste jaars			diploma n+1	diploma n+1		

gezondheidszorg

2003	611	25,9	22,1	19,0	6,7	6,6	4,6	449	75,7	75,5	75,7
2004	634	27,4	24,0	21,2	7,6	6,3	4,9	459	74,3	75,3	76,3
2005	671	30,6	25,6	22,5	7,9	5,9	3,8	463	79,5	77,9	75,8
2006	742	32,6	27,0	24,8	7,0	7,0	4,8	496	75,0	72,1	73,9
2007	718	32,2	26,7	24,2	7,2	6,8	5,1	485	72,6	75,0	77,5
2008	768	31,5	26,4	21,1	5,7	6,2	4,4	525	78,9	75,7	76,7
2009	738	26,8	24,2	23,0	7,2	6,8	4,9	539	75,0	72,0	72,9
2010	799	30,2	24,0	24,3	7,8	6,4	4,3				
2011	924	28,1	26,3	24,0	7,6	6,5	4,2				
2012	874	30,1	27,4	25,1	7,2	7,6	4,3				
2013	1079	27,6	26,2	25,6	6,1	6,9	4,8				

economie

2003	1875	29,7	27,8	24,8	11,8	11,0	7,8	1316	60,7	60,7	65,2
2004	2366	28,5	28,6	25,5	12,1	11,5	7,3	1690	55,4	58,4	65,2
2005	2687	30,3	30,3	25,9	12,5	12,7	9,6	1874	53,1	57,5	64,0
2006	3233	27,6	30,2	28,2	13,3	13,2	9,8	2342	51,8	54,9	63,5
2007	3627	30,7	30,9	28,7	12,2	13,4	9,2	2512	48,6	51,5	62,9
2008	3656	31,3	31,7	28,1	12,9	13,5	10,6	2512	46,1	48,9	59,9
2009	3687	31,5	29,4	27,5	13,2	12,8	9,1	2523	44,5	47,2	56,4
2010	3596	29,0	28,2	27,3	13,8	13,6	10,0				
2011	3923	30,5	28,7	29,4	14,1	13,9	10,5				
2012	3760	32,2	31,0	29,8	17,3	15,0	10,4				
2013	4077	34,7	31,9	30,3	14,3	13,8	11,2				

Niveau instelling, croho-onderdeel

jaar	aantal eerste jaars	perc.		aantal eerste jaars	perc.		aantal eerste jaars	aantal herinschrijvers	perc.		aantal diploma n+1	perc.		aantal diploma n+1
		uitval eerste jaars	normalisatie eerste jaars		uitval eerste jaars	normalisatie eerste jaars			uitval eerste jaars	normalisatie eerste jaars		uitval eerste jaars	normalisatie eerste jaars	

gedrag en maatschappij

2003	706	25,4	26,9	24,7	7,1	8,3	6,7	527	69,6	69,4	71,7
2004	805	29,7	28,5	24,5	9,4	10,7	6,0	566	71,9	68,7	71,9
2005	881	23,8	27,1	25,4	11,7	12,7	8,3	671	70,5	67,1	72,0
2006	1033	28,0	31,0	28,3	7,2	11,1	8,1	744	68,4	66,6	68,9
2007	1049	32,2	29,4	27,6	8,3	12,4	8,6	711	68,8	67,2	70,9
2008	932	27,6	27,7	26,8	9,7	11,4	8,9	675	67,7	65,0	68,4
2009	1219	30,2	29,6	27,6	7,2	10,8	8,1	851	63,0	58,5	65,0
2010	1263	26,5	30,4	26,8	8,3	10,8	8,7				
2011	1535	30,6	32,5	30,4	7,5	10,7	7,9				
2012	1419	32,0	31,8	28,6	10,2	11,4	9,1				
2013	1760	30,2	32,5	30,4	9,4	10,6	9,1				

Overzicht algemeen studentenoordeel over de opleiding (nse)

jaar	croho onderdeel	perc.		landelijk score 4/5 positief	perc landelijk score 4/5 positief	gemiddelde score schaal 1 t/m 5 instelling	gemiddelde score schaal 1 t/m 5 landelijk hbo
		score 1/2 negatief	score 4/5 positief				
2014	onderwijs	11,4	63,2	67,1	-	3,6	3,7
	techniek	8,9	67,2	72,4	-	3,7	3,8
	gezondheidszorg	5,8	69,0	72,9	-	3,7	3,8
	economie	9,1	59,4	67,4	-	3,6	3,7
	recht	5,5	68,7	74,4	-	3,7	3,9
	gedrag en maatschappij	4,8	70,0	71,3	0	3,8	3,8

Prestatie-indicatoren uit 1 cijfer ho en het algemeen studentenoordeel over de opleiding (nse).

pagina: 8 (v6)

Niveau opleiding

Aantal waarnemingen is kleiner of gelijk aan 50, bij de kolommen nse aantal waarnemingen kleiner dan 10

code	opl.	naam opleiding	aantal eerste jaars cohort	perc. uitval eerste jaars	perc. switch eerste jaars	aantal herinsch. cohort	perc. diploma n+1	nse perc. score 1/2 negatief	nse perc. score 4/5 positief	nse perc. landelijk score 4/5 positief	nse gem. score 1 t/m 5	nse gem. score 1 t/m 5 land.	
34808		B Opleiding tot leraar Basisonderwijs	184	48,9	9,8	74	44,6	19,9	43,1	65,4	-	3,3	3,7
35025		B Opleiding tot leraar voortgezet onderwijs van de eerste graad in Lichamelijke Opvoeding	219	45,7	5,5	150	57,3	4,3	72,7	75,9	0	3,9	3,9
35195		B Opleiding tot leraar voortgezet onderwijs van de tweede graad in Engels	184	52,2	9,2	59	33,9	14,5	61,0	63,5	0	3,6	3,6
35196		B Opleiding tot leraar voortgezet onderwijs van de tweede graad in Frans	26	46,2	11,5	3	33,3	14,0	65,1	56,7	0	3,6	3,5
35197		B Opleiding tot leraar voortgezet onderwijs van de tweede graad in Geschiedenis	85	63,5	10,6	49	34,7	14,9	59,6	67,7	0	3,5	3,7
35198		B Opleiding tot leraar voortgezet onderwijs van de tweede graad in Nederlands	24	75,0	16,7	14	57,1	17,1	51,4	57,3	0	3,3	3,5
35199		B Opleiding tot leraar voortgezet onderwijs van de tweede graad in Schelkunde	7	28,6	28,6	2	0,0	16,7	50,0	57,1	0	3,4	3,5
35201		B Opleiding tot leraar voortgezet onderwijs van de tweede graad in Aardrijkskunde	25	52,0	16,0	11	45,5	12,5	67,9	77,3	0	3,7	3,9
35202		B Opleiding tot leraar voortgezet onderwijs van de tweede graad in Algemene Economie	24	33,3	16,7	14	21,4	3,7	70,4	52,1	0	3,8	3,5
35203		B Opleiding tot leraar voortgezet onderwijs van de tweede graad in Bedrijfseconomie	< 5	—	0,0	< 5	—	9,5	71,4	56,1	0	3,7	3,4
35204		B Opleiding tot leraar voortgezet onderwijs van de tweede graad in Pedagogiek	< 5	—	0,0	< 5	—	11,8	58,8	59,2	0	3,5	3,6
35221		B Opleiding tot leraar voortgezet onderwijs van de tweede graad in Wiskunde	25	28,0	16,0	10	50,0	12,7	80,0	70,8	0	3,8	3,7

onderwijs

Prestatie-indicatoren uit 1 cijfer ho en het algemeen studentenoordeel over de opleiding (nse).

pagina: 9 (v6)

Niveau opleiding

Aantal waarnemingen is kleiner of gelijk aan 50, bij de kolommen nse aantal waarnemingen kleiner dan 10

code	naam opleiding	aantal eerste jaars cohort 2013	perc. uitval eerste jaars 2013	perc. switch eerste jaars 2013	aantal herinsch. cohort 2009	perc. diploma n+1 2009	nse perc. score 1/2 negatief	nse perc. score 4/5 positief	nse perc. landelijk score 4/5 positief	nse gem. score 1 t/m 5	nse gem. score 1 t/m 5 land.	
35254	B Opleiding tot leraar voortgezet onderwijs van de tweede graad in Techniek	< 5	—	—	< 5	—	0,0	66,7	68,2	0	3,7	3,6
35261	B Opleiding tot leraar voortgezet onderwijs van de tweede graad in Natuurkunde	6	66,7	0,0	5	40,0	10,0	70,0	67,9	0	3,6	3,6
35301	B Opleiding tot leraar voortgezet onderwijs van de tweede graad in Biologie	26	30,8	3,8	7	28,6	3,7	75,9	70,6	0	3,9	3,7
35388	B Opleiding tot leraar voortgezet onderwijs van de tweede graad in Gezondheidszorg en Welzijn	15	13,3	0,0	5	60,0	3,4	86,2	67,1	+	4,1	3,7
35411	B Opleiding tot leraar voortgezet onderwijs van de tweede graad in Maatschappijleer	36	63,9	2,8	12	33,3	0,0	87,5	77,4	0	4,2	3,9
35423	B Opleiding tot leraar voortgezet onderwijs van de tweede graad in Consumptieve Techniek I en II	< 5	—	0,0	< 5	—	6,7	60,0	60,0	0	3,5	3,5
techniek												
34092	B Communication and Multimedia Design	275	31,3	8,0	150	41,3	11,7	69,6	68,6	0	3,7	3,7
34112	B Forensisch Onderzoek	56	28,6	5,4	36	63,9	6,8	83,8	76,1	0	4,1	3,9
34254	B Technische Commerciële Confectiekunde	362	35,6	3,3	148	70,3	7,7	66,0	66,0	0	3,7	3,7
34261	B Bouwtechnische Bedrijfskunde	64	18,8	9,4	62	56,5	8,8	61,5	69,8	0	3,7	3,8
34263	B Bouwkunde	185	21,6	9,2	201	64,2	4,1	72,2	66,8	0	3,8	3,7
34267	B Elektrotechniek	70	34,3	8,6	44	47,7	21,0	53,2	72,2	-	3,4	3,8
34279	B Civile Techniek	91	31,9	8,8	66	56,1	4,6	66,7	73,5	0	3,8	3,8
34384	B Maritiem Officier	50	30,0	2,0	22	59,1	2,1	81,3	75,5	0	4,0	3,9
34390	B Logistiek en Technische Vervoerskunde	158	39,2	10,8	64	65,6	9,3	60,6	68,3	0	3,5	3,7

Prestatie-indicatoren uit 1 cijfer ho en het algemeen studentenoordeel over de opleiding (nse).

pagina: 10 (v6)

Niveau opleiding

Aantal waarnemingen is kleiner of gelijk aan 50, bij de kolommen nse aantal waarnemingen kleiner dan 10

code	naam opleiding	aantal	perc.	perc.	aantal	perc.	nse	nse	nse	nse	nse	nse	nse	nse
		eerste jaars cohort 2013	uitval eerste jaars cohort 2013	switch eerste jaars cohort 2013	herinsch. cohort 2009	diploma perc. n+1	score 1/2 negatief	score 4/5 positief	landelijk score 4/5 positief	gem. score 1 t/m 5	gem. score 1 t/m 5	land.		
34421	B Technische Bedrijfskunde	109	33,9	15,6	46	47,8	6,1	69,7	76,9	0	3,7	3,9		
34475	B Technische Informatica	31	12,9	12,9	52	55,8	13,2	54,4	66,7	0	3,4	3,7		
34479	B Informatica	277	26,0	13,4	114	50,0	16,3	55,3	68,7	-	3,4	3,7		
35168	B Bedrijfskunde	76	34,2	19,7	24	62,5	2,6	80,5	77,7	0	3,9	3,9		
39225	B Aviation	276	36,6	8,0	215	46,5	6,5	71,3	71,3	0	3,7	3,7		
39240	B Engineering, Design and Innovation	262	40,5	12,2	101	47,5	6,3	73,6	74,1	0	3,8	3,8		

gezondheidszorg

34560	B Opleiding tot Verpleegkundige	313	27,5	3,8	107	64,5	6,1	71,3	69,7	0	3,8	3,7
34570	B Opleiding tot Fysiotherapeut	305	20,0	7,2	236	82,2	5,4	67,3	78,4	-	3,7	3,9
34572	B Opleiding tot Oefentherapeut-Mensendieck	97	12,4	10,3	28	75,0	3,0	70,7	70,7	0	3,7	3,7
34574	B Opleiding voor Ergotherapie	132	32,6	9,1	53	69,8	4,0	75,4	73,1	0	3,8	3,8
34579	B Voeding en Diëtetiek	232	41,4	4,3	115	72,2	8,3	63,7	71,2	0	3,6	3,8

economie

34041	B Trade Management gericht op Azië	122	32,0	18,9	68	22,1	13,3	57,8	61,2	0	3,5	3,6
34105	B Media, Informatie en Communicatie	570	32,6	8,9	425	54,1	7,7	64,2	65,7	0	3,7	3,7
34139	B Bedrijfskunde MER	177	20,9	16,9	210	45,2	11,2	50,8	67,4	-	3,4	3,7
34140	B Fiscaal Recht en Economie	104	43,3	24,0	24	37,5	11,9	54,5	70,1	-	3,5	3,8
34401	B Bedrijfsconomie	442	36,2	21,9	298	42,3	9,3	56,2	70,6	-	3,5	3,7
34402	B Commerciële Economie	735	36,1	8,8	539	43,0	9,5	54,6	67,2	-	3,5	3,7
34405	B Communicatie	195	35,9	11,8	45	46,7	14,4	49,2	64,2	-	3,4	3,6
34406	B Accountancy	185	37,8	29,2	115	41,7	6,0	59,0	73,3	-	3,6	3,8
34407	B International Business and Languages	236	35,2	13,1	87	39,1	8,4	67,4	68,2	0	3,7	3,7

Niveau opleiding

Aantal waarnemingen is kleiner of gelijk aan 50, bij de kolommen nse aantal waarnemingen kleiner dan 10

code	opl.	naam opleiding	aantal eerste jaars cohort	perc. eerste jaars	perc. eerste jaars	aantal herinsch. cohort	perc. diploma n+1	nse perc. score 1/2 negatief	nse perc. score 4/5 positief	nse perc. landelijk score 4/5 positief	nse gem. score 1 t/m 5	nse gem. score 1 t/m 5 land.	
34414	B	Financial Services Management	69	42,0	20,3	58	31,0	5,8	66,7	75,6	-	3,7	3,9
34436	B	Logistiek en Economie	104	30,8	17,3	32	43,8	12,4	48,1	69,1	-	3,4	3,7
34599	B	Sport, Management en Ondernemen	212	26,4	2,4	136	58,1	3,4	86,6	86,6	0	4,2	4,2
34936	B	International Business and Management Studies	277	30,7	13,7	187	40,1	11,4	57,0	68,5	-	3,5	3,7
39118	B	Business IT & Management	99	24,2	20,2	22	45,5	7,4	62,8	70,1	0	3,7	3,8
39205	B	HBO - Rechten	550	42,2	16,4	277	41,9	5,5	68,7	74,4	-	3,7	3,9

gedrag en maatschappij

34464	B	Bestuurskunde/Overheidsmanagement	114	36,8	14,9	136	52,9	5,8	72,5	69,0	0	3,8	3,7
34507	B	Toegepaste Psychologie	255	24,7	7,1	136	52,9	5,7	76,8	79,6	0	3,9	3,9
34609	B	Human Resource Management	194	32,5	17,5	83	63,9	10,3	58,3	71,0	-	3,5	3,8
34610	B	Culturele en Maatschappelijke Vorming	74	33,8	2,7	67	49,3	6,8	63,9	67,5	0	3,7	3,7
34616	B	Maatschappelijk Werk en Dienstverlening	265	36,6	9,1	166	65,7	2,2	66,7	67,4	0	3,8	3,7
34617	B	Sociaal Pedagogische Hulpverlening	368	23,9	5,4	142	74,6	3,2	73,2	72,1	0	3,8	3,8
34641	B	Sociaal-Juridische Dienstverlening	257	30,0	14,0	157	58,6	2,1	73,7	74,1	0	3,9	3,9
35158	B	Pedagogiek	233	32,6	6,0	100	71,0	6,8	70,3	73,6	0	3,8	3,8

Toelichting

Aantal opleidingen vt/dt/du, aantal unieke opleidingen, aantal hoofd- en neveninschrijvingen vt/dt/du, naar type ho cursusjaar 2014/2015.

Hier wordt het aantal voltijd, deeltijd en duale opleidingen weergegeven van alle opleidingen die in 2014/2015 één of meer inschrijvingen hebben. Van deze opleidingen is gekeken hoeveel opleidingen alleen bij deze instelling voorkomen. Daarnaast wordt het aantal unieke opleidingen genoemd. Daarnaast wordt aantal hoofd en neveninschrijvingen weergegeven per soort inschrijving voltijd (vt), deeltijd(dt) en duaal (du).

Pelldatum: 1 oktober van elk jaar.

Niveau instelling

Jaar: Het jaar van 1e inschrijving in het hoger onderwijs.

Aantal 1e jaars cohort.

Het aantal hoofdschrijvingen 1e jaars domein hoger onderwijs.

Percentage uitval 1e jaars

Het betreft hier de uitval van voltijd bachelorstudenten (eerstejaars hoger onderwijs) na 1 jaar uit de instelling.

Voorbeeld normalisatie.

Hierbij wordt van alle personen in het landelijk cohort het aantal bepaald van de combinatie vooropleiding, geslacht en etniciteit en van deze combinatie het aantal uitvallers, switchers of gediplomeerden per hbo of wo en per actuele opleiding. Hieruit kan het percentage uitval/switch of rendement worden berekend voor deze specifieke groep in het betreffende jaar en de betreffende opleiding. Het percentage normalisatie is dus een uitkomst die weegt voor de persoonlijke eigenschappen van de populatie. Dit betekent bijvoorbeeld dat de normalisatie een hoger rendement oplevert als de mix van persoonlijke eigenschappen van de studentpopulatie een hoger landelijk gemiddelde heeft voor de betreffende opleiding in het betreffende jaar. In feite geeft het normalisatiepercentage de verwachting weer van het rendement van de mix van de populatie.

Percentage normalisatie uitval 1e jaars

Het gewogen gemiddelde percentage van de uitval gebaseerd op de gecombineerde persoonlijke eigenschappen van de student voor het hbo en het wo afzonderlijk berekend.

Mediaan uitval 1e jaars

De mediaan is de middelste van een serie naar grootte geordende uitkomsten. Als het aantal uitkomsten even is, is de mediaan het gemiddelde van de middelste twee uitkomsten.

Onder niveau instelling:

-De mediaan van het percentage uitval van alle hbo of wo instellingen.

Onder niveau instelling croho onderdeel:

-De mediaan van het percentage uitval van alle croho onderdelen apart voor hbo en het wo.

Percentage switch 1e jaars

Het betreft hier de switch van voltijd bachelor studenten (eerstejaars hoger onderwijs) na 1 jaar naar andere studie bij dezelfde instelling.

Percentage normalisatie switch 1e jaars

Het gewogen gemiddelde percentage van de switch gebaseerd op de gecombineerde persoonlijke eigenschappen van de student voor het hbo en het wo afzonderlijk berekend.

Aantal herinschrijvers

Het aandeel van de voltijd bachelorstudenten die zich na het eerste studiejaar opnieuw bij dezelfde instelling inschrijven (herinschrijvers).

Percentage diploma n+1

Hbo : Aandeel van de heringeschreven voltijd bachelor studenten dat in de nominale studietijd + één jaar (n+1) jaar aan dezelfde instelling is gediplomeerd.

Percentage normalisatie diploma n+1

Het gewogen gemiddelde percentage van de diploma n+1 gebaseerd op de gecombineerde persoonlijke eigenschappen van de student voor het hbo en het wo afzonderlijk berekend.

Het overzicht niveau opleiding.

Het overzicht op het niveau opleiding geeft per croho onderdeel de informatie per opleiding weer.

Wanneer het cohort aantal lager of gelijk aan 50 is, dan zijn de waarden voor uitval en switch in blauw aangegeven. Wanneer het aantal herinschrijvers lager of gelijk aan 50 is, dan zijn de waarden voor diploma n+1 in blauw aangegeven.

Toelichting algemeen studentenoordeel over de opleiding (nse)

Voor deze rapportage is gebruik gemaakt van studentenoordelen uit de Nationale Studentenenquête (NSE) 2013. Hieraan hebben de meeste instellingen in het bekostigd en niet-bekostigd hoger onderwijs geparticipeerd. Indien er geen gegevens van uw instelling zijn weergegeven, beschikken wij niet over de oordelen uit 2013.

De gepresenteerde studentenoordelen betreffende de vraag: "We willen je graag vragen hoe jij je studie in het algemeen beoordeelt. Geef alsjeblift hieronder aan hoe tevreden je bent over je studie in het algemeen?". In deze rapportage is deze vraag aangeduid met "Algemeen oordeel".

Studenten konden kiezen uit zes antwoorden: zeer ontevreden, ontevreden, neutraal, tevreden, zeer tevreden of niet van toepassing. Voor de analyses zijn de studenten met een antwoord "niet van toepassing" achterwege gelaten.

De hier gepresenteerde gegevens betreffen de oordelen van alle voltijd bachelorstudenten van bekostigde opleidingen.

Deze rapportage bevat allereerst de percentages ontevreden en tevreden studenten als de gemiddelde oordelen. Samen met het neutrale oordeel (niet weergegeven) tellen deze percentages op tot 100.

Daarnaast zijn de gemiddelde scores weergegeven. Deze gemiddelden zijn berekend op drie aggregatieniveaus: instelling (brin), croho-onderdeel, opleiding (croho-code).

Deze gemiddelde scores worden telkens vergeleken met een landelijke referentiescore. Voor de instellingsscores is de landelijke referentie het gemiddelde van het totaal van hbo- c.q. of wo-instellingen; de referentiescores van de croho-onderdelen zijn de landelijke scores van de vergelijkbare croho-onderdelen binnen hbo-

c.q. wo. Voor referentiescores van de opleidingen zijn de landelijke scores van dezelfde opleiding genomen. Bij unieke opleidingen is de referentiescore daarom gelijk aan de opleidingscore. Voor alle referentiescores geldt dat dit de waarden zijn inclusief de scores van de instelling waarover gerapporteerd wordt.

Alle percentages en gemiddelden zijn gewogen voor steekproefafwijkingen. Voor de blauw-gekleurde waarden geldt dat deze gebaseerd zijn op minder dan 10 (ongewogen) waarnemingen.

Op alle niveaus is bepaald in hoeverre de getoonde waarden significant afwijken van de referentiewaarde. Hiervoor zijn voor de getoonde waarden en de referentiewaarden betrouwbaarheidsintervallen berekend, waarbij steeds gewogen gemiddelden en standaardafwijkingen en ongewogen aantallen het uitgangspunt vormen. Bij het bepalen van de betrouwbaarheidsmarges is een eindigheidscorrectie toegepast. De initieel bepaalde marges worden sterker naar beneden bijgesteld (gecorrigeerd) naarmate de populatie- en de responsaantallen dichter bij elkaar liggen.

Verschillen zijn aangemerkt als significant (+ of -) indien de betrouwbaarheidsintervallen van de getoonde score geen overlap vertonen met de betrouwbaarheidsintervallen van de referentiewaarden. De significantie is aangeduid met een + (significant beter dan de referentiewaarde), een - (significant slechter dan de referentiewaarde) en een o (de getoonde waarde verschilt niet van de landelijke referentiewaarde).