

Prestatie-indicatoren uit 1 cijfer ho en het algemeen studentenoordeel over de opleiding (nse).

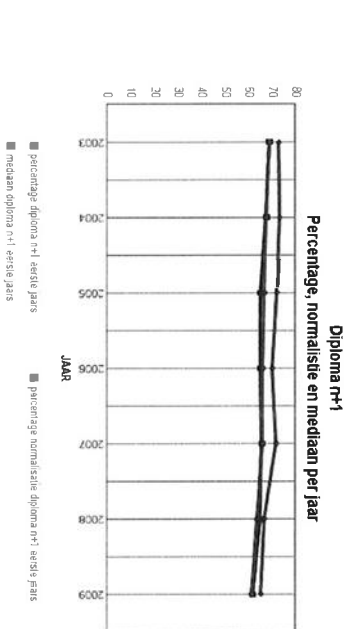
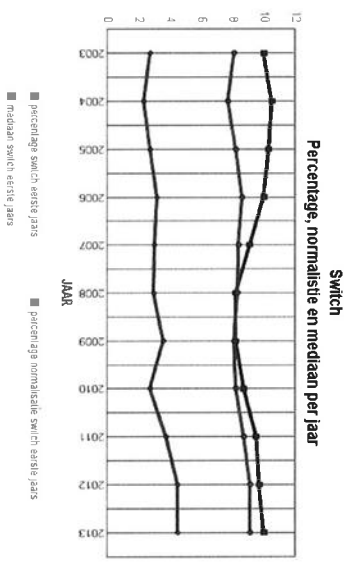
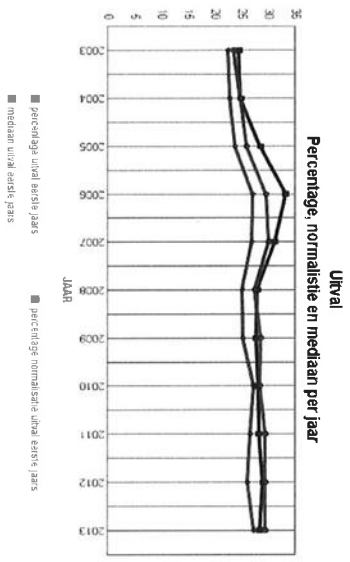
pagina : 1 (v6)

Nummer instelling : 30GB  
Naam instelling : Fontys Hogescholen  
Plaats instelling : EINDHOVEN

Aantal opleidingen vt/dt/du, aantal unieke opleidingen, aantal hoofd- en  
neveninschrijvingen vt/dt/du, naar type ho cursusjaar 2014/2015

type	aantal volgtijd	aantal deeltijd	aantal duale	aantal unieke	aantal volgtijd	aantal deeltijd	aantal duale
ba	84	65	8	11	36338	5231	344
ma	4	20	1	2	232	2315	66
pl	0	1	0	1	0	0	0

Overzichten uitval, switch en diplomarendement n+1 niveau instelling voltijd bachelor



jaar	aantal eerste jaars	perc.			aantal eerste jaars	aantal diploma n+1	perc.		
		uitval eerste jaars	normalisatie uitval eerste jaars	mediaan uitval eerste jaars			switch eerste jaars	normalisatie switch eerste jaars	mediaan switch eerste jaars
2003	5816	24,5	23,4	22,4	4373	69,0	69,1	72,8	
2004	6123	24,8	24,7	22,8	4601	67,8	67,7	73,3	
2005	6422	28,5	26,0	23,7	4581	65,3	67,0	72,4	
2006	6542	33,2	29,6	27,1	4343	65,2	66,1	70,4	
2007	6107	31,2	30,1	27,0	4178	65,9	66,0	71,8	
2008	6234	28,0	27,5	25,2	4455	65,1	63,8	66,9	
2009	6501	27,7	28,6	25,4	4642	62,0	61,6	65,2	
2010	7026	28,1	28,4	27,3					
2011	7021	28,2	29,4	26,5					
2012	7406	29,0	29,5	26,1					
2013	7960	28,4	29,5	27,2					

Overzicht algemeen studentenoordeel over de opleiding voor de instelling (nse)

jaar	perc		perc		perc		gemiddelde score		gemiddelde score	
	score 1/2 negatief	positief	score 4/5 negatief	positief	score 4/5 negatief	positief	schaal 1 t/m 5 instelling	schaal 1 t/m 5 landelijk hbo	0	0
2014	7,6	70,6	70,6	69,9	0	0	3,8	3,8	0	0

**Niveau instelling, croho-onderdeel**

jaar	aantal eerste jaars	perc.		perc.		aantal eerste jaars	aantal diploma n+1	perc.		aantal diploma n+1
		uitval eerste jaars	normalisatie eerste jaars	uitval eerste jaars	switch eerste jaars			normalisatie eerste jaars	switch eerste jaars	

**onderwijs**

2003	1562	25,5	22,7	20,6	6,6	4,5	2,8	1164	64,5	66,3	74,1
2004	1709	24,6	24,7	22,0	8,2	4,6	2,4	1285	68,6	67,1	70,8
2005	1592	31,8	29,2	26,1	9,2	5,9	3,9	1086	63,1	64,6	72,1
2006	1482	34,6	30,5	29,5	8,8	6,4	6,3	969	61,4	64,2	72,3
2007	1337	31,7	32,5	31,7	8,6	7,0	5,9	913	58,8	61,8	70,5
2008	1278	31,5	30,6	29,9	7,9	7,2	3,8	875	60,2	58,9	69,4
2009	1205	28,8	31,4	27,5	9,0	8,2	3,5	858	56,9	55,3	68,8
2010	1241	30,5	33,8	31,3	11,4	8,0	4,7				
2011	1140	28,1	32,8	31,6	8,7	7,8	5,1				
2012	1116	31,2	33,3	30,1	11,2	8,8	4,0				
2013	1090	34,5	36,1	30,9	10,7	8,5	5,1				

**techniek**

2003	1017	17,5	20,1	20,5	8,4	7,6	7,9	828	73,2	73,3	70,8
2004	987	18,0	19,3	21,3	8,8	8,7	8,4	808	65,1	68,8	66,5
2005	1093	21,3	20,7	24,7	8,0	7,9	8,3	860	65,1	66,7	66,4
2006	942	23,5	24,4	25,6	9,8	9,0	9,3	717	65,6	65,5	66,1
2007	944	24,2	25,6	26,5	8,4	8,8	8,9	710	67,3	68,3	64,6
2008	932	21,8	21,2	22,0	6,3	8,4	8,6	719	65,5	64,3	60,2
2009	1078	24,2	27,2	25,6	7,8	9,1	8,4	796	56,3	58,4	58,6
2010	1261	23,5	24,9	23,8	9,7	8,9	9,0				
2011	1304	23,5	24,7	24,9	12,0	10,5	10,2				
2012	1267	23,6	25,9	25,8	10,4	10,5	9,5				
2013	1480	23,3	26,7	26,5	9,9	9,7	9,6				

Niveau instelling, croho-onderdeel

jaar	aantal eerste jaars	perc.		perc.		aantal eerste jaars	aantal diploma n+1	perc.		aantal diploma n+1
		uitval eerste jaars	normalisatie eerste jaars	uitval eerste jaars	switch eerste jaars			normalisatie eerste jaars	switch eerste jaars	

**gezondheidszorg**

2003	519	15,8	18,7	19,0	4,6	5,2	4,6	435	81,4	76,4	75,7
2004	539	16,5	19,0	21,2	7,4	6,2	4,9	449	81,3	76,8	76,3
2005	503	20,1	22,4	22,5	7,2	6,0	3,8	392	75,8	73,7	75,8
2006	585	25,5	25,3	24,8	7,0	6,0	4,8	421	73,9	73,4	73,9
2007	487	19,1	23,5	24,2	5,1	5,6	5,1	378	77,5	75,4	77,5
2008	546	15,9	21,7	21,1	4,4	6,4	4,4	439	77,4	76,5	76,7
2009	491	15,5	21,0	23,0	4,9	5,2	4,9	385	78,4	75,0	72,9
2010	538	19,3	21,9	24,3	4,5	5,6	4,3				
2011	528	19,9	24,6	24,0	7,8	6,0	4,2				
2012	627	20,3	23,5	25,1	7,3	6,8	4,3				
2013	699	15,6	23,1	25,6	6,3	6,0	4,8				

**economie**

2003	1715	26,9	25,8	24,8	14,3	10,7	7,8	1250	65,1	65,0	65,2
2004	1815	27,5	28,3	25,5	14,0	10,3	7,3	1315	64,3	62,4	65,2
2005	1993	29,7	26,7	25,9	12,7	10,3	9,6	1402	64,0	64,6	64,0
2006	2187	36,5	31,5	28,2	10,2	9,9	9,8	1384	64,5	62,1	63,5
2007	2104	35,2	32,6	28,7	10,6	10,1	9,2	1361	65,5	62,9	62,9
2008	2087	29,1	29,1	28,1	11,3	10,8	10,6	1474	62,1	59,6	59,9
2009	2366	27,4	28,9	27,5	9,3	9,5	9,1	1713	62,6	60,0	56,4
2010	2619	28,3	29,7	27,3	8,2	9,1	10,0				
2011	2711	30,3	31,2	29,4	9,8	9,8	10,5				
2012	2834	30,8	30,4	29,8	10,4	10,3	10,4				
2013	3060	30,7	29,9	30,3	11,6	10,8	11,2				

Niveau instelling, croho-onderdeel

jaar	aantal eerste jaars	perc.		aantal eerste jaars	mediaan eerste jaars	perc.		aantal eerste jaars	mediaan eerste jaars	aantal herfinschrijvers	perc.		mediaan n+1
		uitval eerste jaars	normalisatie eerste jaars			switch eerste jaars	normalisatie eerste jaars				switch eerste jaars	diploma n+1	

gedrag en maatschappij

2003	872	31,2	27,0	24,7	13,9	12,8	6,7	600	72,2	71,6	71,7
2004	928	31,7	27,7	24,5	12,3	9,1	6,0	634	69,2	72,4	71,9
2005	1128	33,7	28,0	25,4	12,0	9,5	8,3	748	65,6	72,0	72,0
2006	1194	37,9	31,7	28,3	13,8	10,3	8,1	742	67,5	72,5	68,9
2007	1095	35,3	30,4	27,6	10,1	8,6	8,6	709	67,8	69,1	70,9
2008	1190	32,5	30,3	26,8	7,5	6,9	8,9	803	68,5	68,2	68,4
2009	1195	35,8	30,1	27,6	7,7	6,7	8,1	767	64,0	67,0	65,0
2010	1184	33,3	27,9	26,8	8,1	7,2	8,7				
2011	1171	33,4	30,4	30,4	8,2	7,5	7,9				
2012	1396	33,2	31,3	28,6	8,5	7,9	9,1				
2013	1427	31,8	31,0	30,4	8,8	7,8	9,1				

taal en cultuur

2003	131	24,4	21,6	22,1	0,0	0,2	0,3	96	61,5	71,6	73,4
2004	145	24,1	20,1	21,1	3,4	1,7	0,7	110	56,4	67,7	71,5
2005	113	17,7	16,9	19,5	1,8	2,1	1,4	93	64,5	65,9	71,6
2006	152	27,6	24,3	20,9	2,0	3,3	0,8	110	56,4	66,5	73,5
2007	140	22,9	19,7	22,3	1,4	0,7	0,8	107	67,3	72,3	73,9
2008	201	27,9	19,0	20,7	1,5	1,6	0,6	145	67,6	68,6	72,8
2009	166	25,9	23,9	20,3	3,0	1,4	0,7	123	63,4	71,2	73,0
2010	183	31,7	22,5	22,8	6,6	3,6	0,3				
2011	167	22,2	23,8	21,2	3,6	1,8	0,3				
2012	166	20,5	22,0	20,5	1,2	0,9	0,8				
2013	204	17,6	18,2	20,6	1,5	0,8	0,6				

Overzicht algemeen studentenoordeel over de opleiding (nse)

jaar	croho onderdeel	perc.		landelijk score 4/5 positief	perc	landelijk score 4/5 positief	+	gemiddelde score		gemiddelde score
		score 1/2 negatief	score 4/5 positief					schaal 1 t/m 5 instelling	schaal 1 t/m 5 landelijk hbo	
2014	onderwijs	7,1	69,1	67,1	+	3,7	3,7	0		
	techniek	8,5	70,2	72,4	-	3,8	3,8	-		
	gezondheidszorg	5,4	74,4	72,9	0	3,8	3,8	0		
	economie	8,7	68,0	67,4	0	3,7	3,7	0		
	recht	3,6	84,5	74,4	+	4,1	3,9	+		
	gedrag en maatschappij	6,2	74,0	71,3	+	3,8	3,8	0		
	taal en cultuur	9,7	69,5	71,4	0	3,8	3,8	0		

Niveau opleiding

Aantal waarnemingen is kleiner of gelijk aan 50, bij de kolommen nse aantal waarnemingen kleiner dan 10

code	naam opleiding	aantal eerste jaars cohort 2013	perc. uitval eerste jaars 2013	perc. switch eerste jaars 2013	aantal herrinsch. cohort 2009	perc. diploma n+1 2009	nse perc. score 1/2 negatief	nse perc. score 4/5 positief	nse perc. landelijk score 4/5 positief	nse gem. score 1 t/m 5	nse gem. score 1 t/m 5 land.
------	----------------	---------------------------------	--------------------------------	--------------------------------	-------------------------------	------------------------	------------------------------	------------------------------	--	------------------------	------------------------------

onderwijs

34745	B Docent Theater	19	31,6	0,0	12	66,7	0,0	90,6	80,8	+	4,3	4,1
34808	B Opleiding tot leraar Basisonderwijs	431	37,4	7,4	344	68,6	7,1	64,2	65,4	0	3,6	3,7
34940	B Docent Dans	33	21,2	6,1	11	72,7	0,0	91,9	89,1	0	4,4	4,2
35025	B Opleiding tot leraar voortgezet onderwijs van de eerste graad in Lichamelijke Opvoeding	111	10,8	5,4	138	64,5	6,3	74,9	75,9	0	3,8	3,9
35193	B Opleiding tot leraar voortgezet onderwijs van de tweede graad in Duits	23	4,3	26,1	11	45,5	15,6	66,6	59,6	0	3,6	3,6
35195	B Opleiding tot leraar voortgezet onderwijs van de tweede graad in Engels	102	51,0	20,6	56	17,9	9,2	74,1	63,5	+	3,7	3,6
35196	B Opleiding tot leraar voortgezet onderwijs van de tweede graad in Frans	11	36,4	9,1	11	36,4	3,0	54,5	56,7	0	3,6	3,5
35197	B Opleiding tot leraar voortgezet onderwijs van de tweede graad in Geschiedenis	82	50,0	15,9	60	36,7	2,5	71,4	67,7	0	3,8	3,7
35198	B Opleiding tot leraar voortgezet onderwijs van de tweede graad in Nederlands	34	44,1	5,9	13	53,8	2,1	85,6	57,3	+	4,1	3,5
35199	B Opleiding tot leraar voortgezet onderwijs van de tweede graad in Scheikunde	45	-	0,0	45	-	17,6	64,7	57,1	0	3,6	3,5
35201	B Opleiding tot leraar voortgezet onderwijs van de tweede graad in Aardrijkskunde	26	30,8	15,4	22	36,4	3,8	78,0	77,3	0	3,9	3,9
35202	B Opleiding tot leraar voortgezet onderwijs van de tweede graad in Algemene Economie	27	22,2	22,2	12	41,7	13,0	45,7	52,1	0	3,4	3,5
35203	B Opleiding tot leraar voortgezet onderwijs van de tweede graad in Bedrijfseconomie	8	37,5	25,0			19,2	38,5	56,1	0	3,2	3,4



Prestatie-indicatoren uit 1 cijfer ho en het algemeen studentenoordeel over de opleiding (nse).

Niveau opleiding

Aantal waarnemingen is kleiner of gelijk aan 50, bij de kolommen nse aantal waarnemingen kleiner dan 10

code	opl. naam opleiding	aantal eerste jaars cohort	perc. uitval eerste jaars	perc. eerste jaars	perc. switch eerste jaars	aantal herinsch. cohort	perc. diploma n+1	nse perc. score 1/2 negatief	nse perc. score 4/5 positief	nse perc. landelijk score 4/5 positief	nse perc. score 1 t/m 5	nse perc. score 1 t/m 5 land.	
35204	B Opleiding tot leraar voortgezet onderwijs van de tweede graad in Pedagogiek	< 5 2013	—	2013	0,0	< 5 2009	— 2009	20,4	59,6	59,2	0	3,7	3,6
35210	B Opleiding tot leraar voortgezet onderwijs van de tweede graad in het Technisch Beroepsonderwijs	15	6,7	6,7	6,7	36	61,1	22,0	34,0	35,1	0	3,2	3,2
35221	B Opleiding tot leraar voortgezet onderwijs van de tweede graad in Wiskunde	28	35,7	10,7	23	60,9	4,5	87,6	70,8	+	4,1	3,7	3,7
35254	B Opleiding tot leraar voortgezet onderwijs van de tweede graad in Techniek	< 5	0,0	—	< 5	—	0,0	100,0	68,2	-	5,0	3,6	3,6
35255	B Opleiding tot leraar voortgezet onderwijs van de tweede graad in Spaans	9	22,2	22,2	9	11,1	4,5	68,2	61,6	0	3,7	3,6	3,6
35261	B Opleiding tot leraar voortgezet onderwijs van de tweede graad in Natuurkunde	< 5	—	0,0	< 5	—	14,1	60,3	67,9	0	3,5	3,6	3,6
35301	B Opleiding tot leraar voortgezet onderwijs van de tweede graad in Biologie	27	37,0	25,9	15	46,7	4,5	73,1	70,6	0	3,7	3,7	3,7
35388	B Opleiding tot leraar voortgezet onderwijs van de tweede graad in Gezondheidszorg en Welzijn	11	27,3	0,0	7	71,4	7,7	51,3	67,1	-	3,5	3,7	3,7
35411	B Opleiding tot leraar voortgezet onderwijs van de tweede graad in Maatschappijleer	29	48,3	17,2	21	19,0	7,4	66,7	77,4	0	3,7	3,9	3,9
35421	B Opleiding tot leraar voortgezet onderwijs van de tweede graad in omgangskunde	9	22,2	0,0	—	—	20,8	52,1	59,1	0	3,4	3,6	3,6
35423	B Opleiding tot leraar voortgezet onderwijs van de tweede graad in Consumptieve Techniek I en II	0	0,0	0,0	< 5	—	0,0	0,0	0,0	0,0	0,0	0,0	0,0
35441	B Opleiding tot leraar voortgezet onderwijs van de tweede graad in Godsdienst	10	20,0	20,0	< 5	—	3,9	78,2	54,7	+	4,1	3,6	3,6

Prestatie-indicatoren uit 1 cijfer ho en het algemeen studentenoordeel over de opleiding (nse).

pagina: 10 (v6)

## Niveau opleiding

Aantal waarnemingen is kleiner of gelijk aan 50, bij de kolommen nse aantal waarnemingen kleiner dan 10

code	naam opleiding	aantal eerste jaars	perc. uitval eerste jaars	perc. switch eerste jaars	aantal herinsch. cohort	perc. diploma n+1	nse perc. score 1/2 negatief	nse perc. score 4/5 positief	nse perc landelijk score 4/5 positief	nse gem. score 1 t/m 5	nse gem. score 1 t/m 5 land.
39100	B Docent Beeldende Kunst en Vormgeving	26	42,3	3,8	38	65,8	1,6	79,4	75,0	4,0	3,9
39112	B Docent Muziek	10	20,0	0,0	8	75,0	2,9	91,2	84,4	4,1	4,1

## techniek

30008	B Applied Science	148	20,9	8,1	70	47,1	3,8	78,2	78,2	3,9	3,9
30018	B Automotive	61	23,0	3,3			5,0	83,0	83,0	4,0	4,0
30020	B HBO-ICT	417	20,9	9,1	245	57,1	8,7	67,9	66,4	3,7	3,7
30026	B Mechatronica	136	22,1	14,7			13,5	71,0	72,8	3,7	3,8
34106	B Bedrijfsmanagement MKB	87	27,6	4,6	58	60,3	9,5	66,3	66,3	3,7	3,7
34267	B Elektrotechniek	91	25,3	17,6	107	54,2	12,4	58,1	72,2	3,5	3,8
34268	B Technische Natuurkunde	80	26,3	12,5	36	19,4	5,0	83,2	86,8	4,1	4,1
34280	B Werktuigbouwkunde	153	20,9	9,8	119	68,1	8,8	69,2	74,9	3,7	3,8
34389	B Industrieel Product Ontwerpen	90	21,1	11,1	43	60,5	11,9	62,9	76,7	3,6	3,9
34390	B Logistiek en Technische Vervoerskunde	38	42,1	2,6	31	74,2	21,4	52,9	68,3	3,4	3,7
34421	B Technische Bedrijfskunde	79	11,4	15,2	45	46,7	4,6	77,0	76,9	3,9	3,9
34479	B Informatica	41	41,5	7,3	22	50,0	7,1	74,1	68,7	3,8	3,7
34953	B Orthopedische Technologie	41	34,1	4,9	14	64,3	4,2	69,4	69,4	3,7	3,7
35168	B Bedrijfskunde	18	44,4	11,1	6	66,7	0,0	92,9	77,7	4,2	3,9

## gezondheidszorg

30109	B Toegepaste Gerontologie	17	5,9	0,0			2,9	79,4	72,4	3,8	3,8
34560	B Opleiding tot Verpleegkundige	303	11,9	4,3	119	83,2	3,8	78,6	69,7	3,9	3,7
34561	B Medisch Beeldvormende en Radiotherapeutische Technieken	101	9,9	15,8	52	78,8	2,7	86,0	85,4	4,0	4,0

Prestatie-indicatoren uit 1 cijfer ho en het algemeen studentenoordeel over de opleiding (nse).

pagina: 11 (v6)

## Niveau opleiding

Aantal waarnemingen is kleiner of gelijk aan 50, bij de kolommen nse aantal waarnemingen kleiner dan 10

code	opl. naam opleiding	aantal	perc.	perc.	aantal	perc.	nse	nse	nse	nse	nse	nse
		eerste jaars cohort 2013	uitval eerste jaars 2013	switch eerste jaars 2013	herrsich. cohort 2009	diploma perc. n+1 2009	perc. score 1/2 negatief	perc. score 4/5 positief	perc. landelijk score 4/5 positief	gem. score 1 t/m 5	gem. score 1 t/m 5 land.	
34570	B Opleiding tot Fysiotherapeut	165	22,4	6,1	135	73,3	9,5	61,5	78,4	-	3,6	3,9
34578	B Opleiding voor Logopedie	70	20,0	2,9	46	73,9	9,1	67,8	73,7	0	3,7	3,8
34581	B Opleiding Podotherapie	43	25,6	7,0	33	87,9	3,4	74,6	64,7	0	3,8	3,7

## economie

34139	B Bedrijfskunde MER	116	24,1	12,9	36	55,6	4,7	73,3	67,4	0	3,8	3,7
34140	B Fiscaal Recht en Economie	43	30,2	30,2	33	57,6	7,9	66,3	70,1	0	3,7	3,8
34401	B Bedrijfsconomie	260	23,1	17,3	184	70,7	9,7	65,1	70,6	-	3,6	3,7
34402	B Commerciële Economie	854	32,1	10,9	514	66,9	9,8	65,8	67,2	0	3,7	3,7
34405	B Communicatie	630	27,6	9,4	318	66,0	7,0	72,7	64,2	+	3,8	3,6
34406	B Accountancy	62	25,8	27,4	27	25,9	4,1	75,7	73,3	0	3,8	3,8
34407	B International Business and Languages	46	41,3	15,2	16	62,5	5,5	61,8	68,2	0	3,7	3,7
34414	B Financial Services Management	36	25,0	11,1	42	57,1	2,6	80,2	75,6	0	4,1	3,9
34422	B Small Business en Retail Management	54	29,6	13,0	27	59,3	6,2	77,5	66,5	+	3,8	3,7
34436	B Logistiek en Economie	67	31,3	9,0	69	75,4	18,7	59,3	69,1	-	3,5	3,7
34686	B Journalistiek	162	25,3	14,8	123	39,8	9,9	58,6	56,7	0	3,6	3,5
34936	B International Business and Management Studies	259	34,0	12,4	188	63,3	11,7	64,6	68,5	0	3,6	3,7
39200	B Lifestyle	162	23,5	4,9	51	35,3	4,9	62,2	62,2	0	3,6	3,6
39203	B Vastgoed en Makelaardij	60	33,3	8,3	51	85,0	11,5	77,0	74,8	0	3,8	3,9
39205	B HBO - Rechten	249	48,6	8,4	85	63,5	3,6	84,5	74,4	+	4,1	3,9

## gedrag en maatschappij

30012	B Pedagogisch Management Kinderopvang	18	33,3	0,0	20	80,0	1,7	78,0	79,2	0	3,8	3,8
-------	---------------------------------------	----	------	-----	----	------	-----	------	------	---	-----	-----

Prestatie-indicatoren uit 1 cijfer ho en het algemeen studentenoordeel over de opleiding (nse).

pagina: 12 (v6)

### Niveau opleiding

Aantal waarnemingen is kleiner of gelijk aan 50, bij de kolommen nse aantal waarnemingen kleiner dan 10

code	naam opleiding	aantal eerste jaars cohort	perc. uitval eerste jaars	perc. switch eerste jaars	aantal herinsch. cohort	perc. diploma n+1	nse perc. score 1/2 negatief	nse perc. score 4/5 positief	nse perc. landelijk score 4/5 positief	nse	gem. score 1 t/m 5	nse	gem. score 1 t/m 5 land.
34059	B Sport en Bewegingseducatie	306	40,8	8,2	76	64,5	10,6	61,4	67,4	0	3,6	3,7	
34116	B Social Work	262	29,8	6,9	198	63,6	14,3	54,6	67,4	-	3,5	3,7	
34507	B Toegepaste Psychologie	247	37,2	11,7	165	50,9	3,1	79,7	79,6	0	3,9	3,9	
34609	B Human Resource Management	169	16,6	8,9	57	86,0	3,6	80,3	71,0	+	3,9	3,8	
35146	B Godsdienst-pastoraal Werk	12	66,7	0,0	< 5	-	0,0	91,7	77,8	+	4,3	4,0	
35158	B Pedagogiek	413	28,3	9,4	248	66,1	2,6	85,4	73,6	+	4,0	3,8	

### taal en cultuur

30014	B Circus and Performance Art	28	21,4	0,0	10	70,0	17,9	57,1	57,1	0	3,5	3,5
34739	B Muziek	93	17,2	1,1	54	53,7	10,2	70,4	69,1	0	3,8	3,8
34798	B Dans	64	20,3	1,6	42	78,6	1,0	84,7	85,6	0	4,2	4,2
39111	B Vormgeving	19	5,3	5,3	17	52,9	19,6	43,5	69,4	-	3,3	3,8

#### Toelichting

Aantal opleidingen vt/dt/du, aantal unieke opleidingen, aantal hoofd- en neveninschrijvingen vt/dt/du, naar type ho cursusjaar 2014/2015.

Hier wordt het aantal voltijd, deeltijd en duale opleidingen weergegeven van alle opleidingen die in 2014/2015 één of meer inschrijvingen hebben. Van deze opleidingen is gekeken hoeveel opleidingen alleen bij deze instelling voorkomen. Daarnaast wordt het aantal unieke opleidingen genoemd. Daarnaast wordt aantal hoofd en neveninschrijvingen weergegeven per soort inschrijving voltijd(vt), deeltijd(dt) en duaal (du).

Pelldatum : 1 oktober van elk jaar.

#### Niveau instelling

Jaar: Het jaar van 1e inschrijving in het hoger onderwijs.

Aantal 1e jaars cohort.

Het aantal hoofdschrijvingen 1e jaars domein hoger onderwijs.

Percentage uitval 1e jaars

Het betreft hier de uitval van voltijd bachelorstudenten (eerstejaars hoger onderwijs) na 1 jaar uit de instelling.

Voorbeeld normalisatie.

Hierbij wordt van alle personen in het landelijk cohort het aantal bepaald van de combinatie vooropleiding, geslacht en etniciteit en van deze combinatie het aantal uitvallers, switchers of gediplomeerden per hbo of wo en per actuele opleiding. Hieruit kan het percentage uitval/switch of rendement worden berekend voor deze specifieke groep in het betreffende jaar en de betreffende opleiding. Het percentage normalisatie is dus een uitkomst die weegt voor de persoonlijke eigenschappen van de populatie. Dit betekent bijvoorbeeld dat de normalisatie een hoger rendement oplevert als de mix van persoonlijke eigenschappen van de studentpopulatie een hoger landelijk gemiddelde heeft voor de betreffende opleiding in het betreffende jaar. In feite geeft het normalisatiepercentage de verwachting weer van het rendement van de mix van de populatie.

Percentage normalisatie uitval 1e jaars

Het gewogen gemiddelde percentage van de uitval gebaseerd op de gecombineerde persoonlijke eigenschappen van de student voor het hbo en het wo afzonderlijk berekend.

Mediaan uitval 1e jaars

De mediaan is de middelste van een serie naar grootte geordende uitkomsten. Als het aantal uitkomsten even is, is de mediaan het gemiddelde van de middelste twee uitkomsten.

Onder niveau instelling:

-De mediaan van het percentage uitval van alle hbo of wo instellingen.

Onder niveau instelling croho onderdeel:

-De mediaan van het percentage uitval van alle croho onderdelen apart voor hbo en het wo.

Percentage switch 1e jaars

Het betreft hier de switch van voltijd bachelor studenten (eerstejaars hoger onderwijs) na 1 jaar naar andere studie bij dezelfde instelling.

Percentage normalisatie switch 1e jaars

Het gewogen gemiddelde percentage van de switch gebaseerd op de gecombineerde persoonlijke eigenschappen van de student voor het hbo en het wo afzonderlijk berekend.

Aantal herinschrijvers

Het aandeel van de voltijd bachelorstudenten die zich na het eerste studiejaar opnieuw bij dezelfde instelling inschrijven (herinschrijvers).

Percentage diploma n+1

Hbo: Aandeel van de heringeschreven voltijd bachelor studenten dat in de nominale studietijd + één jaar (n+1) jaar aan dezelfde instelling is gediplomeerd.

Percentage normalisatie diploma n+1

Het gewogen gemiddelde percentage van de diploma n+1 gebaseerd op de gecombineerde persoonlijke eigenschappen van de student voor het hbo en het wo afzonderlijk berekend.

Het overzicht niveau opleiding.

Het overzicht op het niveau opleiding geeft per croho onderdeel de informatie per opleiding weer.

Wanneer het cohort aantal lager of gelijk aan 50 is, dan zijn de waarden voor uitval en switch in blauw aangegeven. Wanneer het aantal herinschrijvers lager of gelijk aan 50 is, dan zijn de waarden voor diploma n+1 in blauw aangegeven.

Toelichting algemeen studentenoordeel over de opleiding (nse)

Voor deze rapportage is gebruik gemaakt van studentenoordelen uit de Nationale Studentenenquête (NSE) 2013. Hieraan hebben de meeste instellingen in het bekostigd en niet-bekostigd hoger onderwijs geparticipeerd. Indien er geen gegevens van uw instelling zijn weergegeven, beschikken wij niet over de oordelen uit 2013.

De gepresenteerde studentenoordelen betreffende de vraag: "We willen je graag vragen hoe jij je studie in het algemeen beoordeelt. Geef alsjeblieft hieronder aan hoe tevreden je bent over je studie in het algemeen?". In deze rapportage is deze vraag aangeduid met "Algemeen oordeel".

Studenten konden kiezen uit zes antwoorden: zeer ontevreden, ontevreden, neutraal, tevreden, zeer tevreden of niet van toepassing. Voor de analyses zijn de studenten met een antwoord "niet van toepassing" achterwege gelaten.

De hier gepresenteerde gegevens betreffen de oordelen van alle voltijd bachelorstudenten van bekostigde opleidingen.

Deze rapportage bevat allereerst de percentages ontevreden en tevreden studenten als de gemiddelde oordelen. Samen met het neutrale oordeel (niet weergegeven) tellen deze percentages op tot 100.

Daarnaast zijn de gemiddelde scores weergegeven. Deze gemiddelden zijn berekend op drie aggregatieniveaus: instelling (brin), croho-onderdeel, opleiding (croho-code).

Deze gemiddelde scores worden telkens vergeleken met een landelijke referentiescore. Voor de instellingsscores is de landelijke referentie het gemiddelde van het totaal van hbo- c.q. of wo-instellingen; de referentiescores van de croho-onderdelen zijn de landelijke scores van de vergelijkbare croho-onderdelen binnen hbo-

c.q. wo. Voor referentiescores van de opleidingen zijn de landelijke scores van dezelfde opleiding genomen. Bij unieke opleidingen is de referentiescore daarom gelijk aan de opleidingscore. Voor alle referentiescores geldt dat dit de waarden zijn inclusief de scores van de instelling waarover gerapporteerd wordt.

Alle percentages en gemiddelden zijn gewogen voor steekproefafwijkingen. Voor de blauw-gekleurde waarden geldt dat deze gebaseerd zijn op minder dan 10 (ongewogen) waarnemingen.

Op alle niveaus is bepaald in hoeverre de getoonde waarden significant afwijken van de referentiewaarde. Hiervoor zijn voor de getoonde waarden en de referentiewaarden betrouwbaarheidsintervallen berekend, waarbij steeds gewogen gemiddelden en standaardafwijkingen en ongewogen aantallen het uitgangspunt vormen. Bij het bepalen van de betrouwbaarheidsmarges is een eindigheidscorrectie toegepast. De initieel bepaalde marges worden sterker naar beneden bijgesteld (gecorrigeerd) naarmate de populatie- en de responsaantallen dichter bij elkaar liggen.

Verschillen zijn aangemerkt als significant (+ of -) indien de betrouwbaarheidsintervallen van de getoonde score geen overlap vertonen met de betrouwbaarheidsintervallen van de referentiewaarden. De significantie is aangeduid met een + (significant beter dan de referentiewaarde), een - (significant slechter dan de referentiewaarde) en een o (de getoonde waarde verschilt niet van de landelijke referentiewaarde).

Prestatie-indicatoren uit 1 cijfer ho en het algemeen studentenoordeel over de opleiding (nse).

pagina : 1 (v6)

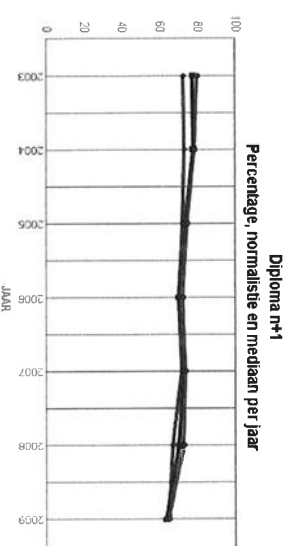
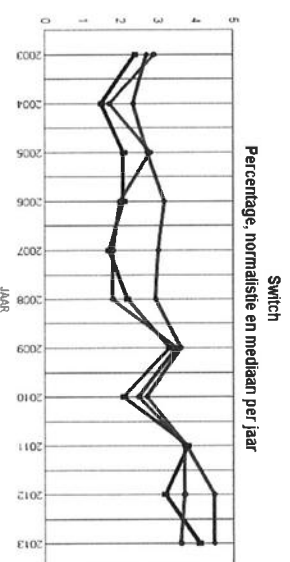
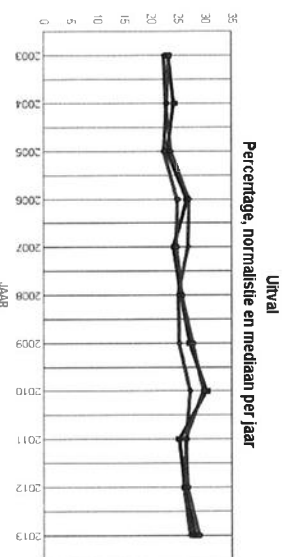
Nummer instelling : 30HD  
Naam instelling : Hogeschool Van Hall Larenstein  
Plaats instelling : RHEDEN

Aantal opleidingen vt/dt/du, aantal unieke opleidingen, aantal hoofd- en  
neveninschrijvingen vt/dt/du, naar type ho cursusjaar 2014/2015

type	aantal voltijd	aantal deeltijd	aantal duale	aantal unieke	aantal voltijd	aantal deeltijd	aantal duale
ba	16	8	0	13	3952	324	0
pi	2	0	0	2	0	0	0



Overzichten uitval, switch en diplomarendement n+1 niveau instelling voltijd bachelor



jaar	aantal eerste jaars	perc.			aantal eerste jaars	aantal herinschrijvers	perc.		
		uitval eerste jaars	normalisatie uitval eerste jaars	mediaan uitval eerste jaars			switch eerste jaars	normalisatie switch eerste jaars	mediaan switch eerste jaars
2003	985	23,2	23,4	22,4	715	77,5	80,0	72,8	
2004	885	24,3	22,9	22,8	632	77,8	78,2	73,3	
2005	975	23,1	22,5	23,7	722	73,8	74,6	72,4	
2006	827	26,7	24,9	27,1	606	70,1	72,4	70,4	
2007	778	24,3	24,8	27,0	587	72,7	73,6	71,8	
2008	774	25,6	25,8	25,2	575	70,4	72,5	66,9	
2009	783	27,2	27,7	25,4	570	63,5	65,0	65,2	
2010	847	30,3	29,8	27,3					
2011	782	25,2	26,5	26,5					
2012	774	26,2	26,7	26,1					
2013	868	28,1	29,0	27,2					

Overzicht algemeen studentenoordeel over de opleiding voor de instelling (nse)

jaar	perc		perc		perc		gemiddelde score		gemiddelde score	
	score 1/2 negatief	score 4/5 positief	score 4/5 positief	score 4/5 positief	schaal 1 t/m 5 instelling	schaal 1 t/m 5 landelijk hbo	instelling	landelijk hbo	instelling	landelijk hbo
2014	6,9	70,4	70,4	69,9	0	3,7	3,7	3,8	0	0

Niveau instelling, croho-onderdeel

jaar	aantal eerste jaars	perc.		aantal eerste jaars	mediaan uitval eerste jaars	perc.		aantal eerste jaars	mediaan uitval eerste jaars	aantal herinschrijvers	perc.		aantal diploma n+1	perc.		aantal diploma n+1	mediaan diploma n+1
		uitval eerste jaars	normalisatie uitval eerste jaars			switch eerste jaars	normalisatie switch eerste jaars				switch eerste jaars	normalisatie switch eerste jaars		diploma n+1	mediaan diploma n+1		

**landbouw en natuurlijke omgeving**

2003	985	23,2	23,4	23,8	2,4	2,9	3,1	715	77,5	80,0	81,1
2004	885	24,3	22,9	20,7	1,5	1,7	2,0	632	77,8	78,2	79,7
2005	975	23,1	22,5	23,5	2,1	2,8	1,9	722	73,8	74,6	74,4
2006	827	26,7	24,9	24,7	2,1	2,0	1,8	606	70,1	72,4	71,8
2007	778	24,3	24,8	23,4	1,7	1,8	1,5	587	72,7	73,6	74,0
2008	774	25,6	25,8	25,4	2,2	1,8	1,9	575	70,4	72,5	67,5
2009	783	27,2	27,7	25,9	3,3	3,5	1,8	570	63,5	65,0	67,2
2010	847	30,3	29,8	27,9	2,1	2,5	2,0				
2011	782	25,2	26,5	26,8	3,8	3,7	2,7				
2012	774	26,2	26,7	25,7	3,2	3,7	2,7				
2013	868	28,1	29,0	26,9	4,1	3,6	2,9				

Overzicht algemeen studentenoordeel over de opleiding (nse)

jaar	croho onderdeel	perc. score 1/2 negatief	perc. score 4/5 positief	perc. landelijk score 4/5 positief	gemiddelde score schaal 1 t/m 5 instelling	gemiddelde score schaal 1 t/m 5 landelijk hbo
2014	landbouw en natuurlijke omgeving	6,7	70,8	73,1	3,7	3,8
	techniek	8,2	68,5	72,4	3,7	3,8

Prestatie-indicatoren uit 1 cijfer ho en het algemeen studentenoordeel over de opleiding (nse).

pagina : 6 (v6)

### Niveau opleiding

Aantal waarnemingen is kleiner of gelijk aan 50, bij de kolommen nse aantal waarnemingen kleiner dan 10

code	opl.	naam opleiding	aantal eerste jaars cohort 2013	perc. uitval eerste jaars 2013	perc. switch eerste jaars 2013	aantal herinsch. cohort 2009	perc. diploma n+1 2009	nse perc. score 1/2 negatief	nse perc. score 4/5 positief	nse perc. landelijk score 4/5 positief	nse gem. score 1 t/m 5	nse gem. score 1 t/m 5 land.	
34203	B	International Development Management	35	22,9	5,7	7	57,1	10,9	67,4	67,4	0	3,6	3,6
34220	B	Tuin- en Landschapsinrichting	72	31,9	5,6	75	62,7	1,6	83,9	83,9	0	4,0	4,0
34221	B	Bos- en Natuurbeheer	69	31,9	1,4	49	57,1	4,8	78,0	78,0	0	3,9	3,9
34226	B	Land- en Watermanagement	51	27,5	2,0	41	75,6	2,6	74,1	74,1	0	3,8	3,8
34284	B	Milieukunde	39	33,3	7,7	30	50,0	3,9	72,7	76,4	0	3,8	3,8
34331	B	Biotechnologie	113	40,7	2,7	46	63,0	10,4	66,5	68,1	0	3,7	3,7
34333	B	Diermanagement	177	24,9	5,1	115	57,4	7,1	66,3	66,3	0	3,7	3,7
34856	B	Voedingsmiddelentechnologie	59	18,6	0,0	29	79,3	10,0	74,3	81,7	0	3,8	4,0
34859	B	Plattelandsvernieuwing	29	37,9	6,9	10	40,0	10,1	68,4	71,0	0	3,7	3,8
34866	B	Bedrijfskunde en Agribusiness	77	26,0	10,4	55	81,8	6,6	69,6	76,7	0	3,7	3,9
34868	B	Tuinbouw en Akkerbouw	13	15,4	0,0	7	42,9	5,6	69,4	73,0	0	3,8	3,8
34869	B	Dier- en Veehouderij	80	13,8	3,8	86	65,1	9,4	63,9	73,4	-	3,6	3,8
39204	B	Kust en Zee Management	54	35,2	0,0	20	55,0	10,7	61,3	61,3	0	3,5	3,5

### landbouw en natuurlijke omgeving

Toelichting

Aantal opleidingen vt/dt/du, aantal unieke opleidingen, aantal hoofd- en neveninschrijvingen vt/dt/du, naar type ho cursusjaar 2014/2015.

Hier wordt het aantal voltijd, deeltijd en duale opleidingen weergegeven van alle opleidingen die in 2014/2015 één of meer inschrijvingen hebben. Van deze opleidingen is gekeken hoeveel opleidingen alleen bij deze instelling voorkomen. Daarnaast wordt het aantal unieke opleidingen genoemd. Daarnaast wordt aantal hoofd en neveninschrijvingen weergegeven per soort inschrijving voltijd(vt), deeltijd(dt) en duaal (du).

Peildatum: 1 oktober van elk jaar.

Niveau instelling

Jaar: Het jaar van 1e inschrijving in het hoger onderwijs.

Aantal 1e jaars cohort.

Het aantal hoofdschrijvingen 1e jaars domein hoger onderwijs.

Percentage uitval 1e jaars

Het betreft hier de uitval van voltijd bachelorstudenten (eerstejaars hoger onderwijs) na 1 jaar uit de instelling.

Voorbeeld normalisatie.

Hierbij wordt van alle personen in het landelijk cohort het aantal bepaald van de combinatie vooropleiding, geslacht en etniciteit en van deze combinatie het aantal uitvallers, switchers of gediplomeerden per hbo of wo en per actuele opleiding. Hieruit kan het percentage uitval, switch of rendement worden berekend voor deze specifieke groep in het betreffende jaar en de betreffende opleiding. Het percentage normalisatie is dus een uitkomst die weegt voor de persoonlijke eigenschappen van de populatie. Dit betekent bijvoorbeeld dat de normalisatie een hoger rendement oplevert als de mix van persoonlijke eigenschappen van de studentpopulatie een hoger landelijk gemiddelde heeft voor de betreffende opleiding in het betreffende jaar. In feite geeft het normalisatiepercentage de verwachting weer van het rendement van de mix van de populatie.

Percentage normalisatie uitval 1e jaars

Het gewogen gemiddelde percentage van de uitval gebaseerd op de gecombineerde persoonlijke eigenschappen van de student voor het hbo en het wo afzonderlijk berekend.

Mediaan uitval 1e jaars

De mediaan is de middelste van een serie naar grootte geordende uitkomsten. Als het aantal uitkomsten even is, is de mediaan het gemiddelde van de middelste twee uitkomsten.

Onder niveau instelling:

-De mediaan van het percentage uitval van alle hbo of wo instellingen.

Onder niveau instelling croho onderdeel:

-De mediaan van het percentage uitval van alle croho onderdelen apart voor hbo en het wo.

---

Percentage switch 1e jaars

Het betreft hier de switch van voltijd bachelor studenten (eerstejaars hoger onderwijs) na 1 jaar naar andere studie bij dezelfde instelling.

Percentage normalisatie switch 1e jaars

Het gewogen gemiddelde percentage van de switch gebaseerd op de gecombineerde persoonlijke eigenschappen van de student voor het hbo en het wo afzonderlijk berekend.

Aantal herinschrijvers

Het aandeel van de voltijd bachelorstudenten die zich na het eerste studiejaar opnieuw bij dezelfde instelling inschrijven (herinschrijvers).

Percentage diploma n+1

Hbo: Aandeel van de heringeschreven voltijd bachelor studenten dat in de nominale studietijd + één jaar (n+1) jaar aan dezelfde instelling is gediplomeerd.

Percentage normalisatie diploma n+1

Het gewogen gemiddelde percentage van de diploma n+1 gebaseerd op de gecombineerde persoonlijke eigenschappen van de student voor het hbo en het wo afzonderlijk berekend.

Het overzicht niveau opleiding.

Het overzicht op het niveau opleiding geeft per croho onderdeel de informatie per opleiding weer.

Wanneer het cohort aantal lager of gelijk aan 50 is, dan zijn de waarden voor utval en switch in blauw aangegeven. Wanneer het aantal herinschrijvers lager of gelijk aan 50 is, dan zijn de waarden voor diploma n+1 in blauw aangegeven.

Toelichting algemeen studentenoordeel over de opleiding (nse)

Voor deze rapportage is gebruik gemaakt van studentenoordelen uit de Nationale Studentenenquête (NSE) 2013. Hieraan hebben de meeste instellingen in het bekostigd en niet-bekostigd hoger onderwijs geparticipeerd. Indien er geen gegevens van uw instelling zijn weergegeven, beschikken wij niet over de oordelen uit 2013.

De gepresenteerde studentenoordelen betreffende de vraag: "We willen je graag vragen hoe jij je studie in het algemeen beoordeelt. Geef alsjeblieft hieronder aan hoe tevreden je bent over je studie in het algemeen?". In deze rapportage is deze vraag aangeduid met "Algemeen oordeel".

Studenten konden kiezen uit zes antwoorden: zeer ontevreden, ontevreden, neutraal, tevreden, zeer tevreden of niet van toepassing. Voor de analyses zijn de studenten met een antwoord "niet van toepassing" achterwege gelaten.

De hier gepresenteerde gegevens betreffen de oordelen van alle voltijd bachelorstudenten van bekostigde opleidingen.

Deze rapportage bevat allereerst de percentages ontevreden en tevreden studenten als de gemiddelde oordelen. Samen met het neutrale oordeel (niet weergegeven) tellen deze percentages op tot 100.

Daarnaast zijn de gemiddelde scores weergegeven. Deze gemiddelden zijn berekend op drie aggregatieniveaus: instelling (brin), croho-onderdeel, opleiding (croho-code).

Deze gemiddelde scores worden telkens vergeleken met een landelijke referentiescore. Voor de instellingsscores is de landelijke referentie het gemiddelde van het totaal van hbo- c.q. of wo-instellingen; de referentiescores van de croho-onderdelen zijn de landelijke scores van de vergelijkbare croho-onderdelen binnen hbo-

c.q. wo. Voor referentiescores van de opleidingen zijn de landelijke scores van dezelfde opleiding genomen. Bij unieke opleidingen is de referentiescore daarom gelijk aan de opleidingscore. Voor alle referentiescores geldt dat dit de waarden zijn inclusief de scores van de instelling waarover gerapporteerd wordt.

Alle percentages en gemiddelden zijn gewogen voor steekproefafwijkingen. Voor de blauw-gekleurde waarden geldt dat deze gebaseerd zijn op minder dan 10 (ongewogen) waarnemingen.

Op alle niveaus is bepaald in hoeverre de getoonde waarden significant afwijken van de referentiewaarde. Hiervoor zijn voor de getoonde waarden en de referentiewaarden betrouwbaarheidsintervallen berekend, waarbij steeds gewogen gemiddelden en standaardafwijkingen en ongewogen aantallen het uitgangspunt vormen. Bij het bepalen van de betrouwbaarheidsmarges is een eindigheidscorrectie toegepast. De initieel bepaalde marges worden sterker naar beneden bijgesteld (gecorrigeerd) naarmate de populatie- en de responsaantallen dichter bij elkaar liggen.

Verschillen zijn aangemerkt als significant (+ of -) indien de betrouwbaarheidsintervallen van de getoonde score geen overlap vertonen met de betrouwbaarheidsintervallen van de referentiewaarden. De significantie is aangeduid met een + (significant beter dan de referentiewaarde), een - (significant slechter dan de referentiewaarde) en een o (de getoonde waarde verschilt niet van de landelijke referentiewaarde).



Prestatie-indicatoren uit 1 cijfer ho en het algemeen studentenoordeel over de opleiding (nse).

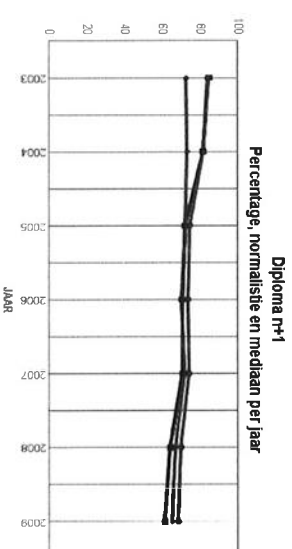
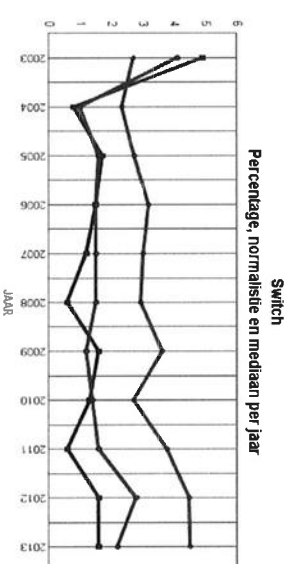
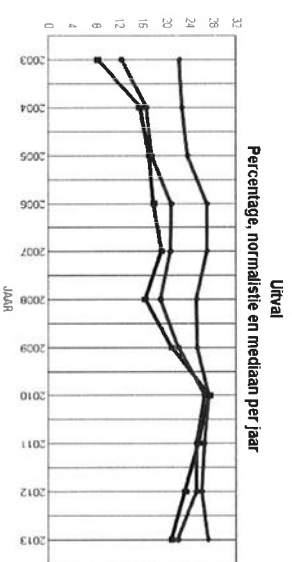
pagina : 1 (v6)

Nummer instelling : 30TX  
Naam instelling : Vientum Hogeschool  
Plaats instelling : EDE

**Aantal opleidingen vt/dt/du, aantal unieke opleidingen, aantal hoofd- en  
neveninschrijvingen vt/dt/du, naar type ho cursusjaar 2014/2015**

type	aantal volgtijd	aantal deeltijd	aantal duale	aantal unieke	aantal volgtijd	aantal deeltijd	aantal duale
ba	10	9	0	9	2282	464	0
ma	0	1	0	0	0	73	0
pi	1	0	0	1	0	0	0

Overzichten uitval, switch en diplomarendement n+1 niveau instelling voltijd bachelor



jaar	aantal eerste jaars	perc.		perc.		aantal eerste jaars	aantal herinschrijvers	perc.		
		uitval eerste jaars	normalisatie uitval eerste jaars	mediaan uitval eerste jaars	switch eerste jaars			normalisatie switch eerste jaars	mediaan switch eerste jaars	diploma n+1
2003	467	8,4	12,5	22,4	4,9	4,1	428	84,8	84,2	72,8
2004	499	15,6	16,8	22,8	0,8	1,0	421	81,5	81,5	73,3
2005	459	17,2	17,6	23,7	1,7	1,6	257	72,0	74,4	72,4
2006	462	18,0	21,0	27,1	1,5	1,5	259	70,7	73,8	70,4
2007	424	19,3	20,9	27,0	1,2	1,5	241	71,0	74,3	71,8
2008	462	16,5	19,1	25,2	0,6	1,5	296	64,2	69,9	66,9
2009	504	21,0	22,2	25,4	1,6	1,2	328	61,3	68,4	65,2
2010	475	27,4	26,6	27,3	1,3	1,4				
2011	496	25,6	25,3	26,5	0,6	1,6				
2012	494	23,3	25,2	26,1	1,6	2,8				
2013	548	21,0	22,0	27,2	1,6	2,2				

Overzicht algemeen studentenoordeel over de opleiding voor de instelling (nse)

jaar	perc		perc		perc		gemiddelde score		gemiddelde score	
	score 1/2 negatief	positief	score 4/5	positief	score 4/5	positief	schaal 1 t/m 5 instelling	schaal 1 t/m 5	landelijk hbo	
2014	7,9	71,4			69,9	0	3,8		3,8	0

Niveau instelling, croho-onderdeel

jaar	aantal eerste jaars	perc.		aantal eerste jaars	perc.		aantal eerste jaars	aantal eerste jaars	aantal herinschrijvers	perc.		
		uitval eerste jaars	normalisatie eerste jaars		switch eerste jaars	normalisatie eerste jaars				switch eerste jaars	diploma n+1	normalisatie diploma n+1

**landbouw en natuurlijke omgeving**

2003	467	8,4	12,5	23,8	4,9	4,1	3,1	428	84,8	84,2	81,1
2004	499	15,6	16,8	20,7	0,8	1,0	2,0	421	81,5	81,5	79,7
2005	459	17,2	17,6	23,5	1,7	1,6	1,9	257	72,0	74,4	74,4
2006	462	18,0	21,0	24,7	1,5	1,5	1,8	259	70,7	73,8	71,8
2007	424	19,3	20,9	23,4	1,2	1,5	1,5	241	71,0	74,3	74,0
2008	462	16,5	19,1	25,4	0,6	1,5	1,9	296	64,2	69,9	67,5
2009	504	21,0	22,2	25,9	1,6	1,2	1,8	328	61,3	68,4	67,2
2010	475	27,4	26,6	27,9	1,3	1,4	2,0				
2011	496	25,6	25,3	26,8	0,6	1,6	2,7				
2012	494	23,3	25,2	25,7	1,6	2,8	2,7				
2013	548	21,0	22,0	26,9	1,6	2,2	2,9				

Prestatie-indicatoren uit 1 cijfer ho en het algemeen studentenoordeel over de opleiding (nse).

pagina : 5 (v6)

Overzicht algemeen studentenoordeel over de opleiding (nse)

---

jaar	croho onderdeel	perc. score 1/2 negatief	perc. score 4/5 positief	perc. landelijk score 4/5 positief	gemiddelde score schaal 1 t/m 5 instelling	gemiddelde score schaal 1 t/m 5 landelijk hbo	
2014	landbouw en natuurlijke omgeving	7,9	71,4	73,1	0	3,8	0

Niveau opleiding

Aantal waarnemingen is kleiner of gelijk aan 50, bij de kolommen nse aantal waarnemingen kleiner dan 10

code	aantal eerste jaars cohort	perc. uitval eerste jaars	perc. switch eerste jaars	aantal herinsch. cohort	perc. diploma n+1	nse perc. score 1/2 negatief	nse perc. score 4/5 positief	nse perc. landelijk score 4/5 positief	nse gem. score 1 t/m 5	nse gem. score 1 t/m 5 land.
opl. naam opleiding	2013	2013	2013	2009	2009					

**landbouw en natuurlijke omgeving**

30009	B Toegepaste Biologie	41	26,8	0,0		3,3	84,4	85,9	0	4,0	4,1
34859	B Plattelandsvernieuwing	19	26,3	0,0		13,3	66,7	71,0	0	3,7	3,8
34866	B Bedrijfskunde en Agribusiness	196	25,0	4,1	122	7,8	73,3	76,7	0	3,8	3,9
34868	B Tuinbouw en Akkerbouw	53	20,8	0,0	27	13,0	67,5	73,0	0	3,6	3,8
34869	B Dier- en Veehouderij	165	13,9	0,0	110	5,7	75,4	73,4	0	3,8	3,8
34899	B Educatie en Kennismanagement Groene Sector	74	21,6	1,4	69	10,9	58,2	58,2	0	3,5	3,5

#### Toelichting

Aantal opleidingen vt/dt/du, aantal unieke opleidingen, aantal hoofd- en neveninschrijvingen vt/dt/du, naar type ho cursusjaar 2014/2015.

Hier wordt het aantal voltijd, deeltijd en duale opleidingen weergegeven van alle opleidingen die in 2014/2015 één of meer inschrijvingen hebben. Van deze opleidingen is gekeken hoeveel opleidingen alleen bij deze instelling voorkomen. Daarnaast wordt het aantal unieke opleidingen genoemd. Daarnaast wordt aantal hoofd en neveninschrijvingen weergegeven per soort inschrijving voltijd(vt), deeltijd(dt) en duaal (du).

Pelldatum : 1 oktober van elk jaar.

#### Niveau instelling

Jaar: Het jaar van 1e inschrijving in het hoger onderwijs.

Aantal 1e jaars cohort.

Het aantal hoofdschrijvingen 1e jaars domein hoger onderwijs.

Percentage uitval 1e jaars

Het betreft hier de uitval van voltijd bachelorstudenten (eerstejaars hoger onderwijs) na 1 jaar uit de instelling.

Voorbeeld normalisatie.

Hierbij wordt van alle personen in het landelijk cohort het aantal bepaald van de combinatie vooropleiding, geslacht en etniciteit en van deze combinatie het aantal uitvallers, switchers of gediplomeerden per hbo of wo en per actuele opleiding. Hieruit kan het percentage uitval, switch of rendement worden berekend voor deze specifieke groep in het betreffende jaar en de betreffende opleiding. Het percentage normalisatie is dus een uitkomst die weegt voor de persoonlijke eigenschappen van de populatie. Dit betekent bijvoorbeeld dat de normalisatie een hoger rendement oplevert als de mix van persoonlijke eigenschappen van de studentpopulatie een hoger landelijk gemiddelde heeft voor de betreffende opleiding in het betreffende jaar. In feite geeft het normalisatiepercentage de verwachting weer van het rendement van de mix van de populatie.

Percentage normalisatie uitval 1e jaars

Het gewogen gemiddelde percentage van de uitval gebaseerd op de gecombineerde persoonlijke eigenschappen van de student voor het hbo en het wo afzonderlijk berekend.

Mediaan uitval 1e jaars

De mediaan is de middelste van een serie naar grootte geordende uitkomsten. Als het aantal uitkomsten even is, is de mediaan het gemiddelde van de middelste twee uitkomsten.

Onder niveau instelling:

-De mediaan van het percentage uitval van alle hbo of wo instellingen.

Onder niveau instelling croho onderdeel:

-De mediaan van het percentage uitval van alle croho onderdelen apart voor hbo en het wo.

Percentage switch 1e jaars

Het betreft hier de switch van voltijd bachelor studenten (eerstejaars hoger onderwijs) na 1 jaar naar andere studie bij dezelfde instelling.

Percentage normalisatie switch 1e jaars

Het gewogen gemiddelde percentage van de switch gebaseerd op de gecombineerde persoonlijke eigenschappen van de student voor het hbo en het wo afzonderlijk berekend.

Aantal herinschrijvers

Het aandeel van de voltijd bachelorstudenten die zich na het eerste studiejaar opnieuw bij dezelfde instelling inschrijven (herinschrijvers).

Percentage diploma n+1

Hbo: Aandeel van de hofringeschreven voltijd bachelor studenten dat in de nominale studietijd + één jaar (n+1) jaar aan dezelfde instelling is gediplomeerd.

Percentage normalisatie diploma n+1

Het gewogen gemiddelde percentage van de diploma n+1 gebaseerd op de gecombineerde persoonlijke eigenschappen van de student voor het hbo en het wo afzonderlijk berekend.

Het overzicht niveau opleiding.

Het overzicht op het niveau opleiding geeft per croho onderdeel de informatie per opleiding weer.

Wanneer het cohort aantal lager of gelijk aan 50 is, dan zijn de waarden voor utval en switch in blauw aangegeven. Wanneer het aantal herinschrijvers lager of gelijk aan 50 is, dan zijn de waarden voor diploma n+1 in blauw aangegeven.

Toelichting algemeen studentenoordeel over de opleiding (nse)

Voor deze rapportage is gebruik gemaakt van studentenoordelen uit de Nationale Studentenenquête (NSE) 2013. Hieraan hebben de meeste instellingen in het bekostigd en niet-bekostigd hoger onderwijs geparticipeerd. Indien er geen gegevens van uw instelling zijn weergegeven, beschikken wij niet over de oordelen uit 2013.

De gepresenteerde studentenoordelen betreffende de vraag: "We willen je graag vragen hoe jij je studie in het algemeen beoordeelt. Geef alsjeblieft hieronder aan hoe tevreden je bent over je studie in het algemeen?". In deze rapportage is deze vraag aangeduid met "Algemeen oordeel".

Studenten konden kiezen uit zes antwoorden: zeer ontevreden, ontevreden, neutraal, tevreden, zeer tevreden of niet van toepassing. Voor de analyses zijn de studenten met een antwoord "niet van toepassing" achterwege gelaten.

De hier gepresenteerde gegevens betreffen de oordelen van alle voltijd bachelorstudenten van bekostigde opleidingen.

Deze rapportage bevat allereerst de percentages ontevreden en tevreden studenten als de gemiddelde oordelen. Samen met het neutrale oordeel (niet weergegeven) tellen deze percentages op tot 100.

Daarnaast zijn de gemiddelde scores weergegeven. Deze gemiddelden zijn berekend op drie aggregatieniveaus: instelling (brin), croho-onderdeel, opleiding (croho-code).

Deze gemiddelde scores worden telkens vergeleken met een landelijke referentiescore. Voor de instellingsscores is de landelijke referentie het gemiddelde van het totaal van hbo- c.q. of wo-instellingen; de referentiescores van de croho-onderdelen zijn de landelijke scores van de vergelijkbare croho-onderdelen binnen hbo-



c.q. wo. Voor referentiescores van de opleidingen zijn de landelijke scores van dezelfde opleiding genomen. Bij unieke opleidingen is de referentiescore daarom gelijk aan de opleidingscore. Voor alle referentiescores geldt dat dit de waarden zijn inclusief de scores van de instelling waarover gerapporteerd wordt.

Alle percentages en gemiddelden zijn gewogen voor steekproefafwijkingen. Voor de blauw-gekleurde waarden geldt dat deze gebaseerd zijn op minder dan 10 (ongewogen) waarnemingen.

Op alle niveaus is bepaald in hoeverre de getoonde waarden significant afwijken van de referentiewaarde. Hiervoor zijn voor de getoonde waarden en de referentiewaarden betrouwbaarheidsintervallen berekend, waarbij steeds gewogen gemiddelden en standaardafwijkingen en ongewogen aantallen het uitgangspunt vormen. Bij het bepalen van de betrouwbaarheidsmarges is een eindigheidscorrectie toegepast. De initieel bepaalde marges worden sterker naar beneden bijgesteld (gecorrigeerd) naarmate de populatie- en de responsaantallen dichter bij elkaar liggen.

Verschillen zijn aangemerkt als significant (+ of -) indien de betrouwbaarheidsintervallen van de getoonde score geen overlap vertonen met de betrouwbaarheidsintervallen van de referentiewaarden. De significantie is aangeduid met een + (significant beter dan de referentiewaarde), een - (significant slechter dan de referentiewaarde) en een o (de getoonde waarde verschilt niet van de landelijke referentiewaarde).