

Prestatie-indicatoren uit 1 cijfer ho en het algemeen studentenoordeel over de opleiding (nse).

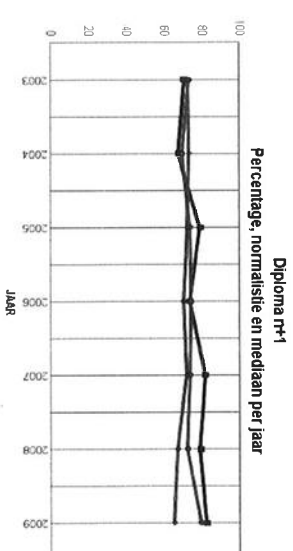
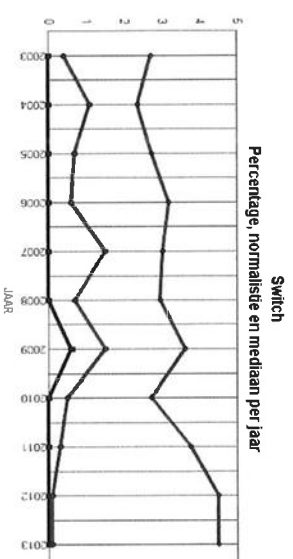
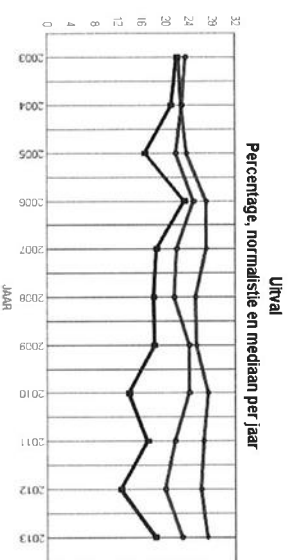
pagina : 1 (v6)

Nummer instelling : 02BY
Naam instelling : Gerrit Rietveld Academie
Plaats instelling : AMSTERDAM

Aantal opleidingen vt/dt/du, aantal unieke opleidingen, aantal hoofd- en
neveninschrijvingen vt/dt/du, naar type ho cursusjaar 2014/2015

type	aantal voltijd	aantal deeltijd	aantal duale	aantal unieke	aantal voltijd	aantal deeltijd	aantal duale
ba	3	3	0	2	597	76	0
ma	4	0	0	1	159	0	0

Overzichten uitval, switch en diplomarendement n+1 niveau instelling voltijd bachelor



jaar	aantal eerste jaars	perc. normalisatie		mediaan		aantal herinschrijvers	perc. normalisatie		mediaan		
		uitval eerste jaars	uitval eerste jaars	uitval eerste jaars	switch eerste jaars		switch eerste jaars	switch eerste jaars	diploma n+1	diploma n+1	diploma n+1
2003	154	22,1	23,6	22,4	0,0	119	0,4	2,7	70,6	73,4	72,8
2004	171	21,1	22,9	22,8	0,0	130	1,1	2,4	67,7	69,2	73,3
2005	169	16,6	21,9	23,7	0,0	138	0,7	2,7	79,0	73,6	72,4
2006	172	23,3	25,0	27,1	0,0	132	0,6	3,2	73,5	74,2	70,4
2007	167	18,6	22,0	27,0	0,0	135	1,5	3,0	81,5	73,8	71,8
2008	155	18,1	21,6	25,2	0,0	124	0,7	3,0	79,0	72,4	66,9
2009	159	18,2	24,2	25,4	0,6	124	1,5	3,6	82,3	79,4	65,2
2010	137	13,9	24,2	27,3	0,0		0,5	2,7			
2011	193	17,1	21,8	26,5	0,0		0,3	3,8			
2012	152	12,5	20,0	26,1	0,0		0,1	4,5			
2013	136	18,4	22,9	27,2	0,0		0,1	4,5			

Overzicht algemeen studentenoordeel over de opleiding voor de instelling (nse)

geen gegevens beschikbaar

Niveau instelling, croho-onderdeel

jaar	aantal eerste jaars	perc. uitval eerste jaars	perc. normalisatie uitval eerste jaars	mediaan uitval eerste jaars	perc. switch eerste jaars	perc. normalisatie switch eerste jaars	mediaan switch eerste jaars	aantal herfinschrijvers	perc. diploma n+1	perc. normalisatie diploma n+1	mediaan diploma n+1

taal en cultuur

2003	154	22,1	23,6	22,1	0,0	0,4	0,3	119	70,6	73,4	73,4
2004	171	21,1	22,9	21,1	0,0	1,1	0,7	130	67,7	69,2	71,5
2005	169	16,6	21,9	19,5	0,0	0,7	1,4	138	79,0	73,6	71,6
2006	172	23,3	25,0	20,9	0,0	0,6	0,8	132	73,5	74,2	73,5
2007	167	18,6	22,0	22,3	0,0	1,5	0,8	135	81,5	73,8	73,9
2008	155	18,1	21,6	20,7	0,0	0,7	0,6	124	79,0	72,4	72,8
2009	159	18,2	24,2	20,3	0,6	1,5	0,7	124	82,3	79,4	73,0
2010	137	13,9	24,2	22,8	0,0	0,5	0,3				
2011	193	17,1	21,8	21,2	0,0	0,3	0,3				
2012	152	12,5	20,0	20,5	0,0	0,1	0,8				
2013	136	18,4	22,9	20,6	0,0	0,1	0,6				

Overzicht algemeen studentenoordeel over de opleiding (nse)

geen gegevens beschikbaar

Prestatie-indicatoren uit 1 cijfer ho en het algemeen studentenoordeel over de opleiding (nse).

pagina: 6 (v6)

Niveau opleiding, geen nse informatie beschikbaar

Aantal waarnemingen is kleiner of gelijk aan 50

code	naam opleiding	aantal eerste jaars cohort	perc. uitval eerste jaars	perc. switch eerste jaars	aantal herinsch. cohort	perc. diploma n+1
opl.		2013	2013	2013	2009	2009

taal en cultuur

39110	B Autonome Beeldende Kunst	112	19,6	0,0	103	80,6
39111	B Vormgeving	24	12,5	0,0	21	90,5

Toelichting

Aantal opleidingen vt/dt/du, aantal unieke opleidingen, aantal hoofd- en neveninschrijvingen vt/dt/du, naar type ho cursusjaar 2014/2015.

Hier wordt het aantal voltijd, deeltijd en duale opleidingen weergegeven van alle opleidingen die in 2014/2015 één of meer inschrijvingen hebben. Van deze opleidingen is gekeken hoeveel opleidingen alleen bij deze instelling voorkomen. Daarnaast wordt het aantal unieke opleidingen genoemd. Daarnaast wordt aantal hoofd en neveninschrijvingen weergegeven per soort inschrijving voltijd(vt), deeltijd(dt) en duaal (du).

Peildatum : 1 oktober van elk jaar.

Niveau instelling

Jaar: Het jaar van 1e inschrijving in het hoger onderwijs.

Aantal 1e jaars cohort.

Het aantal hoofdschrijvingen 1e jaars domein hoger onderwijs.

Percentage uitval 1e jaars

Het betreft hier de uitval van voltijd bachelorstudenten (eerstejaars hoger onderwijs) na 1 jaar uit de instelling.

Voorbeeld normalisatie.

Hierbij wordt van alle personen in het landelijk cohort het aantal bepaald van de combinatie vooropleiding, geslacht en etniciteit en van deze combinatie het aantal uitvallers, switchers of gediplomeerden per hbo of wo en per actuele opleiding. Hieruit kan het percentage uitval/switch of rendement worden berekend voor deze specifieke groep in het betreffende jaar en de betreffende opleiding. Het percentage normalisatie is dus een uitkomst die weegt voor de persoonlijke eigenschappen van de populatie. Dit betekent bijvoorbeeld dat de normalisatie een hoger rendement oplevert als de mix van persoonlijke eigenschappen van de studentpopulatie een hoger landelijk gemiddelde heeft voor de betreffende opleiding in het betreffende jaar. In feite geeft het normalisatiepercentage de verwachting weer van het rendement van de mix van de populatie.

Percentage normalisatie uitval 1e jaars

Het gewogen gemiddelde percentage van de uitval gebaseerd op de gecombineerde persoonlijke eigenschappen van de student voor het hbo en het wo afzonderlijk berekend.

Mediaan uitval 1e jaars

De mediaan is de middelste van een serie naar grootte geordende uitkomsten. Als het aantal uitkomsten even is, is de mediaan het gemiddelde van de middelste twee uitkomsten.

Onder niveau instelling:

-De mediaan van het percentage uitval van alle hbo of wo instellingen.

Onder niveau instelling croho onderdeel:

-De mediaan van het percentage uitval van alle croho onderdelen apart voor hbo en het wo.

Percentage switch 1e jaars

Het betreft hier de switch van voltijd bachelor studenten (eerstejaars hoger onderwijs) na 1 jaar naar andere studie bij dezelfde instelling.

Percentage normalisatie switch 1e jaars

Het gewogen gemiddelde percentage van de switch gebaseerd op de gecombineerde persoonlijke eigenschappen van de student voor het hbo en het wo afzonderlijk berekend.

Aantal herinschrijvers

Het aandeel van de voltijd bachelorstudenten die zich na het eerste studiejaar opnieuw bij dezelfde instelling inschrijven (herinschrijvers).

Percentage diploma n+1

Hbo: Aandeel van de heringeschreven voltijd bachelor studenten dat in de nominale studietijd + één jaar (n+1) jaar aan dezelfde instelling is gediplomeerd.

Percentage normalisatie diploma n+1

Het gewogen gemiddelde percentage van de diploma n+1 gebaseerd op de gecombineerde persoonlijke eigenschappen van de student voor het hbo en het wo afzonderlijk berekend.

Het overzicht niveau opleiding.

Het overzicht op het niveau opleiding geeft per croho onderdeel de informatie per opleiding weer.

Wanneer het cohort aantal lager of gelijk aan 50 is, dan zijn de waarden voor uitval en switch in blauw aangegeven. Wanneer het aantal herinschrijvers lager of gelijk aan 50 is, dan zijn de waarden voor diploma n+1 in blauw aangegeven.

Toelichting algemeen studentenoordeel over de opleiding (nse)

Voor deze rapportage is gebruik gemaakt van studentenoordelen uit de Nationale Studentenenquête (NSE) 2013. Hieraan hebben de meeste instellingen in het bekostigd en niet-bekostigd hoger onderwijs geparticipeerd. Indien er geen gegevens van uw instelling zijn weergegeven, beschikken wij niet over de oordelen uit 2013.

De gepresenteerde studentenoordelen betreffende de vraag: "We willen je graag vragen hoe jij je studie in het algemeen beoordeelt. Geef alsjeblieft hieronder aan hoe tevreden je bent over je studie in het algemeen?". In deze rapportage is deze vraag aangeduid met "Algemeen oordeel".

Studenten konden kiezen uit zes antwoorden: zeer ontevreden, ontevreden, neutraal, tevreden, zeer tevreden of niet van toepassing. Voor de analyses zijn de studenten met een antwoord "niet van toepassing" achterwege gelaten.

De hier gepresenteerde gegevens betreffen de oordelen van alle voltijd bachelorstudenten van bekostigde opleidingen.

Deze rapportage bevat allereerst de percentages ontevreden en tevreden studenten als de gemiddelde oordelen. Samen met het neutrale oordeel (niet weergegeven) tellen deze percentages op tot 100.

Daarnaast zijn de gemiddelde scores weergegeven. Deze gemiddelden zijn berekend op drie aggregatieniveaus: instelling (brin), croho-onderdeel, opleiding (croho-code).

Deze gemiddelde scores worden telkens vergeleken met een landelijke referentiescore. Voor de instellingsscores is de landelijke referentie het gemiddelde van het totaal van hbo- c.q. of wo-instellingen, de referentiescores van de croho-onderdelen zijn de landelijke scores van de vergelijkbare croho-onderdelen binnen hbo-

c.q. wo. Voor referentiescores van de opleidingen zijn de landelijke scores van dezelfde opleiding genomen. Bij unieke opleidingen is de referentiescore daarom gelijk aan de opleidingscore. Voor alle referentiescores geldt dat dit de waarden zijn inclusief de scores van de instelling waarover gerapporteerd wordt.

Alle percentages en gemiddelden zijn gewogen voor steekproefafwijkingen. Voor de blauw-gekleurde waarden geldt dat deze gebaseerd zijn op minder dan 10 (ongewogen) waarnemingen.

Op alle niveaus is bepaald in hoeverre de getoonde waarden significant afwijken van de referentiewaarde. Hiervoor zijn voor de getoonde waarden en de referentiewaarden betrouwbaarheidsintervallen berekend, waarbij steeds gewogen gemiddelden en standaardafwijkingen en ongewogen aantallen het uitgangspunt vormen. Bij het bepalen van de betrouwbaarheidsmarges is een eindigheidscorrectie toegepast. De initieel bepaalde marges worden sterker naar beneden bijgesteld (gecorrigeerd) naarmate de populatie- en de responsaantallen dichter bij elkaar liggen.

Verschillen zijn aangemerkt als significant (+ of -) indien de betrouwbaarheidsintervallen van de getoonde score geen overlap vertonen met de betrouwbaarheidsintervallen van de referentiewaarden. De significantie is aangeduid met een + (significant beter dan de referentiewaarde), een - (significant slechter dan de referentiewaarde) en een o (de getoonde waarde verschilt niet van de landelijke referentiewaarde).

Prestatie-indicatoren uit 1 cijfer ho en het algemeen studentenoordeel over de opleiding (nse).

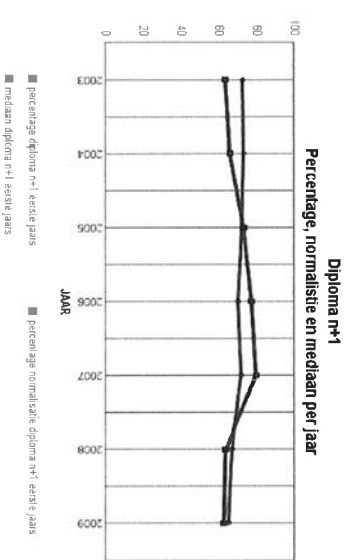
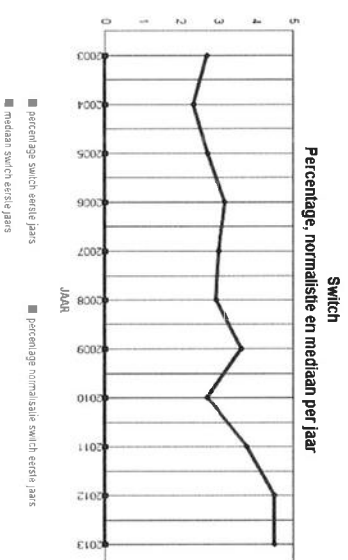
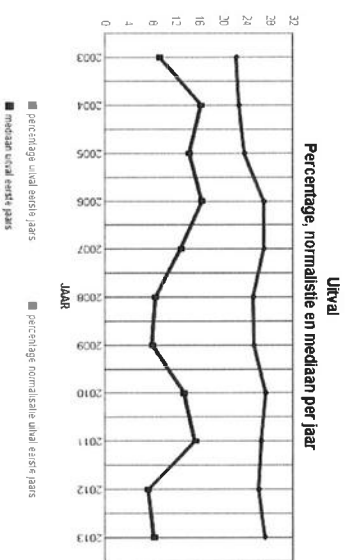
pagina: 1 (v6)

Nummer instelling : 02NR
Naam instelling : Hotelschool The Hague
Plaats instelling : S GRAVENHAGE

Aantal opleidingen vt/dt/du, aantal unieke opleidingen, aantal hoofd- en
neveninschrijvingen vt/dt/du, naar type ho cursusjaar 2014/2015

type	aantal volgtijd	aantal deeltijd	aantal duale	aantal unieke	aantal volgtijd	aantal deeltijd	aantal duale
ba	1	0	0	1	2167	0	0
pi	1	0	0	1	0	0	0

Overzichten uitval, switch en diplomarendement n+1 niveau instelling voltijd bachelor



Jaar	aantal eerste jaars	perc.		normalisatie		mediaan		aantal herfinschrijvers	perc.			
		uitval eerste jaars	uitval eerste jaars	uitval eerste jaars	uitval eerste jaars	switch eerste jaars	switch eerste jaars		switch eerste jaars	diploma n+1	diploma n+1	diploma n+1
2003	269	9,3	9,3	9,3	9,3	22,4	0,0	0,0	2,7	63,5	63,5	72,8
2004	293	16,4	16,4	16,4	16,4	22,8	0,0	0,0	2,4	66,1	66,1	73,3
2005	312	14,4	14,4	14,4	14,4	23,7	0,0	0,0	2,7	73,4	73,4	72,4
2006	243	16,5	16,5	16,5	16,5	27,1	0,0	0,0	3,2	77,3	77,3	70,4
2007	239	13,0	13,0	13,0	13,0	27,0	0,0	0,0	3,0	79,8	79,8	71,8
2008	243	8,6	8,6	8,6	8,6	25,2	0,0	0,0	3,0	63,5	63,5	66,9
2009	259	8,1	8,1	8,1	8,1	25,4	0,0	0,0	3,6	62,6	62,6	65,2
2010	245	13,5	13,5	13,5	13,5	27,3	0,0	0,0	2,7			
2011	234	15,4	15,4	15,4	15,4	26,5	0,0	0,0	3,8			
2012	285	7,4	7,4	7,4	7,4	26,1	0,0	0,0	4,5			
2013	309	8,4	8,4	8,4	8,4	27,2	0,0	0,0	4,5			

Overzicht algemeen studentenoordeel over de opleiding voor de instelling (nse)

	perc	perc	landelijk	perc	gemiddelde score	gemiddelde score
jaar	score 1/2	score 4/5	score 4/5	positief	schaal 1 t/m 5	schaal 1 t/m 5
2014	negatief 4,2	positief 86,7	positief 69,9	+	instelling 4,2	landelijk hbo 3,8
						+

Niveau instelling, croho-onderdeel

jaar	aantal eerste jaars	perc.		perc.		aantal herinschrijvers	perc. diploma n+1	perc.	
		uitval eerste jaars	normalisatie uitval eerste jaars	switch eerste jaars	normalisatie switch eerste jaars			mediaan switch eerste jaars	diploma n+1

economie

2003	269	9,3	9,3	24,8	0,0	0,0	244	63,5	63,5	65,2
2004	293	16,4	16,4	25,5	0,0	0,0	245	66,1	66,1	65,2
2005	312	14,4	14,4	25,9	0,0	0,0	267	73,4	73,4	64,0
2006	243	16,5	16,5	28,2	0,0	0,0	203	77,3	77,3	63,5
2007	239	13,0	13,0	28,7	0,0	0,0	208	79,8	79,8	62,9
2008	243	8,6	8,6	28,1	0,0	0,0	222	63,5	63,5	59,9
2009	259	8,1	8,1	27,5	0,0	0,0	238	62,6	62,6	56,4
2010	245	13,5	13,5	27,3	0,0	0,0				
2011	234	15,4	15,4	29,4	0,0	0,0				
2012	285	7,4	7,4	29,8	0,0	0,0				
2013	309	8,4	8,4	30,3	0,0	0,0				

Overzicht algemeen studentenoordeel over de opleiding (nse)

jaar	croho onderdeel	perc. score 1/2 negatief	perc. score 4/5 positief	perc. landelijk score 4/5 positief	gemiddelde score schaal 1 t/m 5 instelling	gemiddelde score schaal 1 t/m 5 landelijk hbo
2014	economie	4,2	86,7	67,4	4,2	3,7
				+		+

Prestatie-indicatoren uit 1 cijfer ho en het algemeen studentenoordeel over de opleiding (nse).

pagina : 6 (v6)

Niveau opleiding

Aantal waarnemingen is kleiner of gelijk aan 50, bij de kolommen nse aantal waarnemingen kleiner dan 10

code	aantal eerste jaars cohort	perc. uitval eerste jaars	perc. switch eerste jaars	aantal herinsch. cohort	perc. diploma n+1	nse perc. score 1/2 negatief	nse perc. score 4/5 positief	nse perc. landelijk score 4/5 positief	nse gem. score 1 t/m 5	nse gem. score 1 t/m 5 land.
opl. naam opleiding	2013	2013	2013	2009	2009					

economie

39245	B Business Administration in Hotel Management	309	8,4	0,0	238	62,6	4,2	86,7	86,7	0	4,2	4,2
-------	---	-----	-----	-----	-----	------	-----	------	------	---	-----	-----

Toelichting

Aantal opleidingen vt/dt/du, aantal unieke opleidingen, aantal hoofd- en neveninschrijvingen vt/dt/du, naar type ho cursusjaar 2014/2015.

Hier wordt het aantal voltijd, deeltijd en duale opleidingen weergegeven van alle opleidingen die in 2014/2015 één of meer inschrijvingen hebben. Van deze opleidingen is gekken hoeveel opleidingen alleen bij deze instelling voorkomen. Daarnaast wordt het aantal unieke opleidingen genoemd. Daarnaast wordt aantal hoofd en neveninschrijvingen weergegeven per soort inschrijving voltijd(vt), deeltijd(dt) en duaal (du).

Pelldatum: 1 oktober van elk jaar.

Niveau instelling

Jaar: Het jaar van 1e inschrijving in het hoger onderwijs.

Aantal 1e jaars cohort.

Het aantal hoofdschrijvingen 1e jaars domein hoger onderwijs.

Percentage uitval 1e jaars

Het betreft hier de uitval van voltijd bachelorstudenten (eerstejaars hoger onderwijs) na 1 jaar uit de instelling.

Voorbeeld normalisatie.

Hierbij wordt van alle personen in het landelijk cohort het aantal bepaald van de combinatie vooropleiding, geslacht en etniciteit en van deze combinatie het aantal uitvallers, switchers of gediplomeerden per hbo of wo en per actuele opleiding. Hieruit kan het percentage uitval, switch of rendement worden berekend voor deze specifieke groep in het betreffende jaar en de betreffende opleiding. Het percentage normalisatie is dus een uitkomst die weegt voor de persoonlijke eigenschappen van de populatie. Dit betekent bijvoorbeeld dat de normalisatie een hoger rendement oplevert als de mix van persoonlijke eigenschappen van de studentpopulatie een hoger landelijk gemiddelde heeft voor de betreffende opleiding in het betreffende jaar. In feite geeft het normalisatiepercentage de verwachting weer van het rendement van de mix van de populatie.

Percentage normalisatie uitval 1e jaars

Het gewogen gemiddelde percentage van de uitval gebaseerd op de gecombineerde persoonlijke eigenschappen van de student voor het hbo en het wo afzonderlijk berekend.

Mediaan uitval 1e jaars

De mediaan is de middelste van een serie naar grootte geordende uitkomsten. Als het aantal uitkomsten even is, is de mediaan het gemiddelde van de middelste twee uitkomsten.

Onder niveau instelling:

-De mediaan van het percentage uitval van alle hbo of wo instellingen.

Onder niveau instelling croho onderdeel:

-De mediaan van het percentage uitval van alle croho onderdelen apart voor hbo en het wo.

Percentage switch 1e jaars

Het betreft hier de switch van voltijd bachelor studenten (eerstejaars hoger onderwijs) na 1 jaar naar andere studie bij dezelfde instelling.

Percentage normalisatie switch 1e jaars

Het gewogen gemiddelde percentage van de switch gebaseerd op de gecombineerde persoonlijke eigenschappen van de student voor het hbo en het wo afzonderlijk berekend.

Aantal herinschrijvers

Het aandeel van de voltijd bachelorstudenten die zich na het eerste studiejaar opnieuw bij dezelfde instelling inschrijven (herinschrijvers).

Percentage diploma n+1

Hbo: Aandeel van de heringeschreven voltijd bachelor studenten dat in de nominale studietijd + één jaar (n+1) jaar aan dezelfde instelling is gediplomeerd.

Percentage normalisatie diploma n+1

Het gewogen gemiddelde percentage van de diploma n+1 gebaseerd op de gecombineerde persoonlijke eigenschappen van de student voor het hbo en het wo afzonderlijk berekend.

Het overzicht niveau opleiding.

Het overzicht op het niveau opleiding geeft per croho onderdeel de informatie per opleiding weer.

Wanneer het cohort aantal lager of gelijk aan 50 is, dan zijn de waarden voor uitval en switch in blauw aangegeven. Wanneer het aantal herinschrijvers lager of gelijk aan 50 is, dan zijn de waarden voor diploma n+1 in blauw aangegeven.

Toelichting algemeen studentenoordeel over de opleiding (nse)

Voor deze rapportage is gebruik gemaakt van studentenoordelen uit de Nationale Studentenenquête (NSE) 2013. Hieraan hebben de meeste instellingen in het bekostigd en niet-bekostigd hoger onderwijs geparticipeerd. Indien er geen gegevens van uw instelling zijn weergegeven, beschikken wij niet over de oordelen uit 2013.

De gepresenteerde studentenoordelen betreffende de vraag: "We willen je graag vragen hoe jij je studie in het algemeen beoordeelt. Geef alsjeblift hieronder aan hoe tevreden je bent over je studie in het algemeen?". In deze rapportage is deze vraag aangeduid met "Algemeen oordeel".

Studenten konden kiezen uit zes antwoorden: zeer ontevreden, ontevreden, neutraal, tevreden, zeer tevreden of niet van toepassing. Voor de analyses zijn de studenten met een antwoord "niet van toepassing" achterwege gelaten.

De hier gepresenteerde gegevens betreffen de oordelen van alle voltijd bachelorstudenten van bekostigde opleidingen.

Deze rapportage bevat allereerst de percentages ontevreden en tevreden studenten als de gemiddelde oordelen. Samen met het neutrale oordeel (niet weergegeven) tellen deze percentages op tot 100.

Daarnaast zijn de gemiddelde scores weergegeven. Deze gemiddelden zijn berekend op drie aggregatieniveaus: instelling (brin), croho-onderdeel, opleiding (croho-code).

Deze gemiddelde scores worden telkens vergeleken met een landelijke referentiescore. Voor de instellingsscores is de landelijke referentie het gemiddelde van het totaal van hbo- c.q. of wo-instellingen; de referentiescores van de croho-onderdelen zijn de landelijke scores van de vergelijkbare croho-onderdelen binnen hbo-

c.q. wo. Voor referentiescores van de opleidingen zijn de landelijke scores van dezelfde opleiding genomen. Bij unieke opleidingen is de referentiescore daarom gelijk aan de opleidingscore. Voor alle referentiescores geldt dat dit de waarden zijn inclusief de scores van de instelling waarover gerapporteerd wordt.

Alle percentages en gemiddelden zijn gewogen voor steekproefafwijkingen. Voor de blauw-gekleurde waarden geldt dat deze gebaseerd zijn op minder dan 10 (ongewogen) waarnemingen.

Op alle niveaus is bepaald in hoeverre de getoonde waarden significant afwijken van de referentiewaarde. Hiervoor zijn voor de getoonde waarden en de referentiewaarden betrouwbaarheidsintervallen berekend, waarbij steeds gewogen gemiddelden en standaardafwijkingen en ongewogen aantallen het uitgangspunt vormen. Bij het bepalen van de betrouwbaarheidsmarges is een eindigheidscorrectie toegepast. De initieel bepaalde marges worden sterker naar beneden bijgesteld (gecorrigeerd) naarmate de populatie- en de responsaantallen dichter bij elkaar liggen.

Verschillen zijn aangemerkt als significant (+ of -) indien de betrouwbaarheidsintervallen van de getoonde score geen overlap vertonen met de betrouwbaarheidsintervallen van de referentiewaarden. De significantie is aangeduid met een + (significant beter dan de referentiewaarde), een - (significant slechter dan de referentiewaarde) en een o (de getoonde waarde verschilt niet van de landelijke referentiewaarde).

Prestatie-indicatoren uit 1 cijfer ho en het algemeen studentenoordeel over de opleiding (nse).

pagina: 1 (v6)

Nummer instelling : 02NT

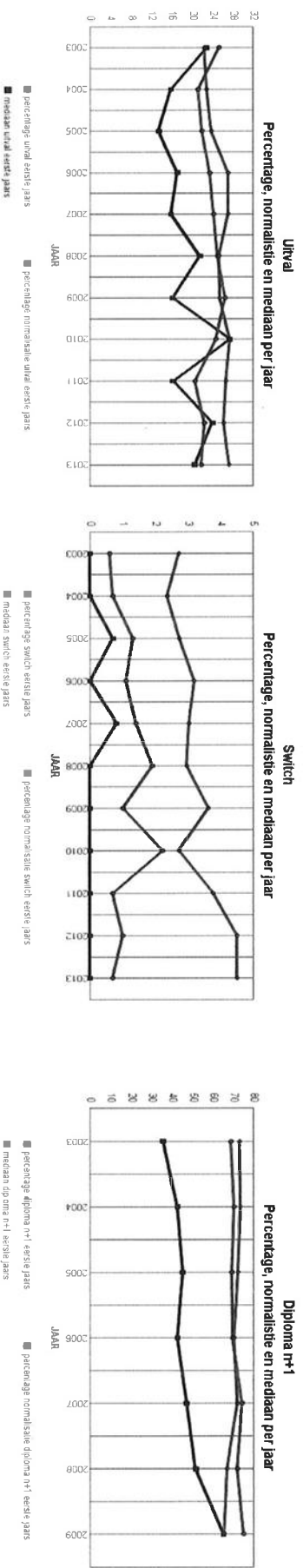
Naam instelling : Design Academy Eindhoven

Plaats instelling : EINDHOVEN

Aantal opleidingen vt/dt/du, aantal unieke opleidingen, aantal hoofd- en
neveninschrijvingen vt/dt/du, naar type ho cursusjaar 2014/2015

type	aantal aantal voltijd	aantal aantal deeltijd	aantal aantal duale	aantal aantal unieke	aantal aantal inschrijvingen	aantal aantal deeltijd	aantal aantal duale
hoger onderwijs	opleidingen	opleidingen	opleidingen	opleidingen	inschrijvingen	inschrijvingen	inschrijvingen
ba	1	0	0	0	603	0	0
ma	1	0	0	1	109	0	0

Overzichten uitval, switch en diplomarendement n+1 niveau instelling voltijd bachelor



jaar	aantal eerste jaars	perc.			perc.			aantal herinschrijvers	perc.		
		uitval	normalisatie uitval	mediaan uitval	switch	normalisatie switch	mediaan switch		diploma n+1	normalisatie diploma n+1	mediaan diploma n+1
2003	136	22,8	25,3	22,4	0,0	0,6	2,7	104	35,6	68,7	72,8
2004	120	15,8	21,1	22,8	0,0	0,7	2,4	101	42,6	70,3	73,3
2005	142	13,4	21,9	23,7	0,7	1,3	2,7	122	45,1	69,3	72,4
2006	123	17,1	23,4	27,1	0,0	1,1	3,2	101	42,6	69,6	70,4
2007	120	15,8	24,1	27,0	0,8	1,4	3,0	100	47,0	74,0	71,8
2008	144	21,5	24,9	25,2	0,0	1,9	3,0	111	51,4	71,7	66,9
2009	124	16,1	26,4	25,4	0,0	1,0	3,6	103	65,0	75,0	65,2
2010	110	27,3	24,6	27,3	0,0	2,2	2,7				
2011	142	16,2	20,6	26,5	0,0	0,7	3,8				
2012	159	23,9	22,3	26,1	0,0	1,0	4,5				
2013	146	20,5	21,8	27,2	0,0	0,7	4,5				

Overzicht algemeen studentenoordeel over de opleiding voor de instelling (nse)

jaar	perc		perc		perc		gemiddelde score		gemiddelde score	
	score 1/2	positief	score 4/5	positief	score 4/5	positief	schaal 1 t/m 5	instelling	schaal 1 t/m 5	landelijk hbo
2014	negatief	3,9	80,3	80,3	69,9	69,9	+	4,0	3,8	+

Overzicht algemeen studentenoordeel over de opleiding (nse)

jaar	croho onderdeel	perc. score 1/2 negatief	perc. score 4/5 positief	perc. landelijk score 4/5 positief	gemiddelde score schaal 1 t/m 5 instelling	gemiddelde score schaal 1 t/m 5 landelijk hbo
2014	taal en cultuur	3,9	80,3	71,4	4,0	3,8
				+		+

Prestatie-indicatoren uit 1 cijfer ho en het algemeen studentenoordeel over de opleiding (nse).

pagina: 6 (v6)

Niveau opleiding

Aantal waarnemingen is kleiner of gelijk aan 50, bij de kolommen nse aantal waarnemingen kleiner dan 10

code	aantal eerste jaars cohort	perc. uitval eerste jaars	perc. switch eerste jaars	aantal herinsch. cohort	perc. diploma n+1	nse perc. score 1/2 negatief	nse perc. score 4/5 positief	nse perc. landelijk score 4/5 positief	nse gem. score 1 t/m 5	nse gem. score 1 t/m 5 land.
opl. naam opleiding	2013	2013	2013	2009	2009					

taal en cultuur

39111 B Vormgeving	146	20,5	0,0	103	65,0	3,9	80,3	69,4	+	4,0	3,8
--------------------	-----	------	-----	-----	------	-----	------	------	---	-----	-----

Toelichting

Aantal opleidingen vt/dt/du, aantal unieke opleidingen, aantal hoofd- en neveninschrijvingen vt/dt/du, naar type ho cursusjaar 2014/2015.

Hier wordt het aantal voltijd, deeltijd en duale opleidingen weergegeven van alle opleidingen die in 2014/2015 één of meer inschrijvingen hebben. Van deze opleidingen is gekeken hoeveel opleidingen alleen bij deze instelling voorkomen. Daarnaast wordt het aantal unieke opleidingen genoemd. Daarnaast wordt aantal hoofd en neveninschrijvingen weergegeven per soort inschrijving voltijd(vt), deeltijd(dt) en duaal (du).

Peildatum : 1 oktober van elk jaar.

Niveau instelling

Jaar: Het jaar van 1e inschrijving in het hoger onderwijs.

Aantal 1e jaars cohort.

Het aantal hoofdschrijvingen 1e jaars domein hoger onderwijs.

Percentage uitval 1e jaars

Het betreft hier de uitval van voltijd bachelorstudenten (eerstejaars hoger onderwijs) na 1 jaar uit de instelling.

Voorbeeld normalisatie.

Hierbij wordt van alle personen in het landelijk cohort het aantal bepaald van de combinatie vooropleiding, geslacht en ethniciteit en van deze combinatie het aantal uitvallers, switchers of gediplomeerden per hbo of wo en per actuele opleiding. Hieruit kan het percentage uitval,switch of rendement worden berekend voor deze specifieke groep in het betreffende jaar en de betreffende opleiding. Het percentage normalisatie is dus een uitkomst die weegt voor de persoonlijke eigenschappen van de populatie. Dit betekent bijvoorbeeld dat de normalisatie een hoger rendement oplevert als de mix van persoonlijke eigenschappen van de studentpopulatie een hoger landelijk gemiddelde heeft voor de betreffende opleiding in het betreffende jaar. In feite geeft het normalisatiepercentage de verwachting weer van het rendement van de mix van de populatie.

Percentage normalisatie uitval 1e jaars

Het gewogen gemiddelde percentage van de uitval gebaseerd op de gecombineerde persoonlijke eigenschappen van de student voor het hbo en het wo afzonderlijk berekend.

Mediaan uitval 1e jaars

De mediaan is de middelste van een serie naar grootte geordende uitkomsten. Als het aantal uitkomsten even is, is de mediaan het gemiddelde van de middelste twee uitkomsten.

Onder niveau instelling:

-De mediaan van het percentage uitval van alle hbo of wo instellingen.

Onder niveau instelling croho onderdeel:

-De mediaan van het percentage uitval van alle croho onderdelen apart voor hbo en het wo.

Percentage switch 1e jaars

Het betreft hier de switch van voltijd bachelor studenten (eerstejaars hoger onderwijs) na 1 jaar naar andere studie bij dezelfde instelling.

Percentage normalisatie switch 1e jaars

Het gewogen gemiddelde percentage van de switch gebaseerd op de gecombineerde persoonlijke eigenschappen van de student voor het hbo en het wo afzonderlijk berekend.

Aantal herinschrijvers

Het aandeel van de voltijd bachelorstudenten die zich na het eerste studiejaar opnieuw bij dezelfde instelling inschrijven (herinschrijvers).

Percentage diploma n+1

Hbo: Aandeel van de heringeschreven voltijd bachelor studenten dat in de nominale studietijd + één jaar (n+1) jaar aan dezelfde instelling is gediplomeerd.

Percentage normalisatie diploma n+1

Het gewogen gemiddelde percentage van de diploma n+1 gebaseerd op de gecombineerde persoonlijke eigenschappen van de student voor het hbo en het wo afzonderlijk berekend.

Het overzicht niveau opleiding.

Het overzicht op het niveau opleiding geeft per croho onderdeel de informatie per opleiding weer.

Wanneer het cohort aantal lager of gelijk aan 50 is, dan zijn de waarden voor uitval en switch in blauw aangegeven. Wanneer het aantal herinschrijvers lager of gelijk aan 50 is, dan zijn de waarden voor diploma n+1 in blauw aangegeven.

Toelichting algemeen studentenoordeel over de opleiding (nse)

Voor deze rapportage is gebruik gemaakt van studentenoordelen uit de Nationale Studentenenquête (NSE) 2013. Hieraan hebben de meeste instellingen in het bekostigd en niet-bekostigd hoger onderwijs geparticipeerd. Indien er geen gegevens van uw instelling zijn weergegeven, beschikken wij niet over de oordelen uit 2013.

De gepresenteerde studentenoordelen betreffende de vraag: "We willen je graag vragen hoe jij je studie in het algemeen beoordeelt. Geef alsjeblieft hieronder aan hoe tevreden je bent over je studie in het algemeen?". In deze rapportage is deze vraag aangeduid met "Algemeen oordeel".

Studenten konden kiezen uit zes antwoorden: zeer ontevreden, ontevreden, neutraal, tevreden, zeer tevreden of niet van toepassing. Voor de analyses zijn de studenten met een antwoord "niet van toepassing" achterwege gelaten.

De hier gepresenteerde gegevens betreffen de oordelen van alle voltijd bachelorstudenten van bekostigde opleidingen.

Deze rapportage bevat allereerst de percentages ontevreden en tevreden studenten als de gemiddelde oordelen. Samen met het neutrale oordeel (niet weergegeven) tellen deze percentages op tot 100.

Daarnaast zijn de gemiddelde scores weergegeven. Deze gemiddelden zijn berekend op drie aggregatieniveaus: instelling (brin), croho-onderdeel, opleiding (croho-code).

Deze gemiddelde scores worden telkens vergeleken met een landelijke referentiescore. Voor de instellingsscores is de landelijke referentie het gemiddelde van het totaal van hbo- c.q. of wo-instellingen; de referentiescores van de croho-onderdelen zijn de landelijke scores van de vergelijkbare croho-onderdelen binnen hbo-

c.q. wo. Voor referentiescores van de opleidingen zijn de landelijke scores van dezelfde opleiding genomen. Bij unieke opleidingen is de referentiescore daarom gelijk aan de opleidingscore. Voor alle referentiescores geldt dat dit de waarden zijn inclusief de scores van de instelling waarover gerapporteerd wordt.

Alle percentages en gemiddelden zijn gewogen voor steekproefafwijkingen. Voor de blauw-gekleurde waarden geldt dat deze gebaseerd zijn op minder dan 10 (ongewogen) waarnemingen.

Op alle niveaus is bepaald in hoeverre de getoonde waarden significant afwijken van de referentiewaarde. Hiervoor zijn voor de getoonde waarden en de referentiewaarden betrouwbaarheidsintervallen berekend, waarbij steeds gewogen gemiddelden en standaardafwijkingen en ongewogen aantallen het uitgangspunt vormen. Bij het bepalen van de betrouwbaarheidsmarges is een eindigheidscorrectie toegepast. De initieel bepaalde marges worden sterker naar beneden bijgesteld (gecorrigeerd) naarmate de populatie- en de responsaantallen dichter bij elkaar liggen.

Verschillen zijn aangemerkt als significant (+ of -) indien de betrouwbaarheidsintervallen van de getoonde score geen overlap vertonen met de betrouwbaarheidsintervallen van de referentiewaarden. De significantie is aangeduid met een + (significant beter dan de referentiewaarde), een - (significant slechter dan de referentiewaarde) en een o (de getoonde waarde verschilt niet van de landelijke referentiewaarde).

Prestatie-indicatoren uit 1 cijfer ho en het algemeen studentenoordeel over de opleiding (nse).

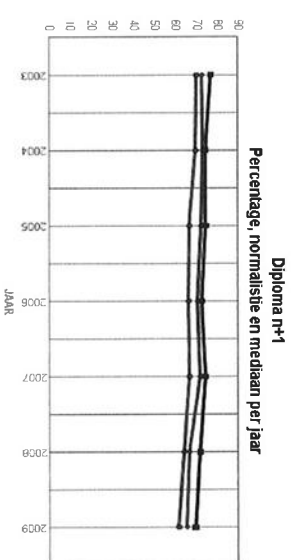
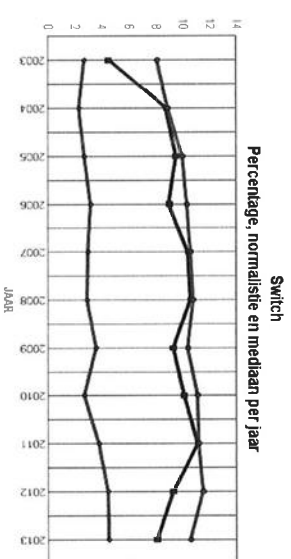
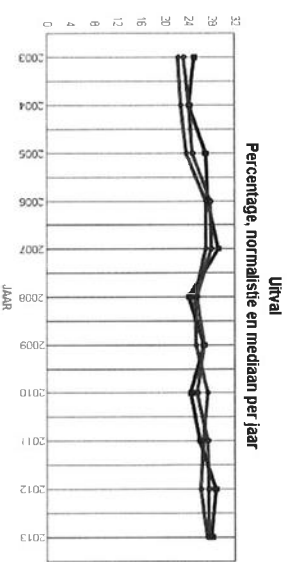
pagina: 1 (v6)

Nummer instelling : 07GR
Naam instelling : Avans Hogeschool
Plaats instelling : TILBURG

Aantal opleidingen vt/dt/du, aantal unieke opleidingen, aantal hoofd- en
neveninschrijvingen vt/dt/du, naar type ho cursusjaar 2014/2015

type	aantal voltijd	aantal deeltijd	aantal duale	aantal unieke	aantal voltijd	aantal deeltijd	aantal duale
ba	40	34	14	4	24808	3580	670
ma	3	0	0	1	53	0	0
pl	1	0	0	1	0	0	0

Overzichten uitval, switch en diplomarendement n+1 niveau instelling voltijd bachelor



jaar	aantal eerste jaars	perc.		perc.		perc.		aantal herinschrijvers	perc.		
		uitval eerste jaars	normalisatie uitval eerste jaars	mediaan uitval eerste jaars	switch eerste jaars	normalisatie switch eerste jaars	mediaan switch eerste jaars		diploma n+1	normalisatie diploma n+1	mediaan diploma n+1
2003	3593	25,1	23,3	22,4	4,5	8,1	2,7	2662	77,0	70,0	72,8
2004	3603	24,2	24,2	22,8	8,8	8,9	2,4	2688	74,3	69,7	73,3
2005	3367	27,0	24,8	23,7	9,5	10,0	2,7	2376	74,5	66,9	72,4
2006	3385	27,4	27,8	27,1	9,0	10,3	3,2	2442	72,6	66,2	70,4
2007	4137	29,2	27,9	27,0	10,4	10,6	3,0	2881	74,3	66,9	71,8
2008	4373	24,2	25,6	25,2	10,6	10,8	3,0	3278	71,8	64,2	66,9
2009	4951	26,7	26,7	25,4	9,3	10,4	3,6	3587	69,6	61,4	65,2
2010	4895	24,5	25,6	27,3	10,1	11,1	2,7				
2011	5275	26,0	27,4	26,5	11,1	11,2	3,8				
2012	5657	28,7	27,5	26,1	9,3	11,5	4,5				
2013	5849	28,0	27,5	27,2	8,1	10,6	4,5				

Overzicht algemeen studentenoordeel over de opleiding voor de instelling (nse)

jaar	perc		landelijk		gemiddelde score	
	score 1/2	positief	score 4/5	positief	schaal 1 t/m 5	landelijk hbo
2014	4,1	negatief	80,1	positief	3,9	3,8
					+	+

Niveau instelling, croho-onderdeel

jaar	aantal eerste jaars	perc. uitval eerste jaars	perc. normalisatie uitval eerste jaars	mediaan uitval eerste jaars	perc. switch eerste jaars	perc. normalisatie switch eerste jaars	mediaan switch eerste jaars	aantal herinschrijvers	perc. diploma n+1	perc. normalisatie diploma n+1	mediaan diploma n+1

onderwijs

2003	159	17,6	18,6	20,6	2,5	3,2	2,8	131	76,3	76,2	74,1
2004	148	27,7	22,1	22,0	2,7	3,0	2,4	107	70,1	76,3	70,8
2005	92	26,1	25,0	26,1	7,6	4,5	3,9	68	72,1	73,8	72,1
2006	156	35,9	32,2	29,5	2,6	5,5	6,3	100	72,0	71,2	72,3
2007	126	27,8	32,0	31,7	6,3	6,0	5,9	91	73,6	71,5	70,5
2008	146	27,4	28,3	29,9	3,4	5,0	3,8	106	73,6	68,5	69,4
2009	174	35,1	28,8	27,5	2,9	5,2	3,5	113	66,4	69,8	68,8
2010	151	37,1	29,8	31,3	5,3	5,6	4,7				
2011	143	35,7	30,7	31,6	8,4	5,2	5,1				
2012	102	21,6	30,4	30,1	3,9	6,2	4,0				
2013	104	21,2	35,2	30,9	4,8	5,5	5,1				

techniek

2003	1227	21,8	19,8	20,5	4,6	7,3	7,9	936	77,9	72,2	70,8
2004	1225	20,2	21,3	21,3	7,8	8,7	8,4	940	77,0	70,7	66,5
2005	1144	23,0	21,2	24,7	7,2	8,4	8,3	865	77,2	68,8	66,4
2006	1066	21,6	24,7	25,6	7,8	9,3	9,3	834	72,2	68,4	66,1
2007	1180	26,0	24,8	26,5	7,7	9,3	8,9	859	75,3	68,6	64,6
2008	1305	20,4	22,5	22,0	6,9	9,5	8,6	1018	70,9	65,4	60,2
2009	1481	24,0	25,5	25,6	4,7	9,1	8,4	1115	70,5	62,4	58,6
2010	1351	19,6	23,3	23,8	7,3	10,0	9,0				
2011	1352	21,9	24,4	24,9	10,1	11,3	10,2				
2012	1566	27,2	25,6	25,8	8,2	10,5	9,5				
2013	1560	26,9	25,6	26,5	5,9	10,2	9,6				

Niveau instelling, croho-onderdeel

jaar	aantal eerste jaars	perc. uitval eerste jaars	perc. normalisatie uitval eerste jaars	mediaan uitval eerste jaars	perc. switch eerste jaars	perc. normalisatie switch eerste jaars	mediaan switch eerste jaars	aantal herinschrijvers	perc. diploma n+1	perc. normalisatie diploma n+1	mediaan diploma n+1

gezondheidszorg

2003	169	31,4	20,1	19,0	3,6	5,9	4,6	116	85,3	76,5	75,7
2004	192	25,0	21,6	21,2	5,7	6,3	4,9	144	75,7	77,3	76,3
2005	184	32,6	24,8	22,5	3,8	7,4	3,8	124	82,3	74,9	75,8
2006	210	24,8	25,3	24,8	3,8	5,9	4,8	158	80,4	75,2	73,9
2007	378	29,6	25,9	24,2	5,8	6,8	5,1	266	79,3	76,0	77,5
2008	292	23,3	24,6	21,1	6,2	5,8	4,4	224	82,1	74,9	76,7
2009	327	22,3	22,0	23,0	4,9	5,9	4,9	254	74,8	73,6	72,9
2010	377	17,5	22,5	24,3	3,7	5,5	4,3				
2011	363	21,5	25,4	24,0	0,8	5,5	4,2				
2012	422	25,4	25,2	25,1	4,3	5,7	4,3				
2013	485	27,4	23,3	25,6	3,5	5,0	4,8				

economie

2003	1392	27,9	26,0	24,8	5,6	10,5	7,8	998	75,8	65,5	65,2
2004	1324	28,5	27,2	25,5	7,7	10,8	7,3	942	71,1	65,0	65,2
2005	1289	30,6	28,1	25,9	10,1	12,8	9,6	830	70,2	60,6	64,0
2006	1248	30,6	31,3	28,2	10,7	13,8	9,8	853	69,4	58,9	63,5
2007	1586	32,7	30,7	28,7	11,7	13,5	9,2	1035	69,3	58,7	62,9
2008	1730	27,0	28,5	28,1	11,9	13,8	10,6	1247	67,5	56,3	59,9
2009	2014	27,9	28,7	27,5	11,5	13,0	9,1	1422	66,2	53,4	56,4
2010	2019	27,4	27,3	27,3	11,4	14,0	10,0				
2011	2352	27,2	29,5	29,4	12,0	13,5	10,5				
2012	2524	30,8	29,5	29,8	10,3	14,1	10,4				
2013	2501	28,6	29,4	30,3	9,3	13,1	11,2				

Overzicht algemeen studentenoordeel over de opleiding (nse)

jaar	croho onderdeel	perc.		perc.		perc		gemiddelde score schaal 1 t/m 5 instelling	gemiddelde score schaal 1 t/m 5 landelijk hbo
		score 1/2 negatief	score 4/5 positief	score 4/5 positief	landelijk score 4/5 positief	+	o		
2014	onderwijs	6,4	71,5	71,5	67,1	+	3,8	3,7	o
	techniek	4,6	79,2	79,2	72,4	+	3,9	3,8	+
	gezondheidszorg	2,1	85,7	85,7	72,9	+	4,0	3,8	+
	economie	3,9	80,9	80,9	67,4	+	4,0	3,7	+
	recht	2,2	86,6	86,6	74,4	+	4,2	3,9	+
	gedrag en maatschappij	3,6	79,7	79,7	71,3	+	3,9	3,8	+
	taal en cultuur	7,2	70,7	70,7	71,4	o	3,8	3,8	o

Niveau opleiding

Aantal waarnemingen is kleiner of gelijk aan 50, bij de kolommen nse aantal waarnemingen kleiner dan 10

code	opl.	naam opleiding	aantal	perc.	perc.	aantal	perc.	nse	nse	nse	nse	nse	nse
			eerste jaars cohort	uitval eerste jaars	switch eerste jaars	herinsch. cohort	diploma n+1	score 1/2 negatief	score 4/5 positief	score 4/5 landelijk	score 4/5 positief	gem. score 1 t/m 5	gem. score 1 t/m 5 land.
			2013	2013	2013	2009	2009						

onderwijs

34808	B Opleiding tot leraar Basisonderwijs	104	21,2	4,8	113	66,4	6,4	71,5	65,4	+	3,8	3,7
-------	---------------------------------------	-----	------	-----	-----	------	-----	------	------	---	-----	-----

techniek

30026	B Mechatronica	66	40,9	10,6	154	61,0	5,7	75,9	72,8	0	3,8	3,8
34092	B Communication and Multimedia Design	190	28,9	2,6	154	61,0	6,3	74,6	68,6	+	3,9	3,7
34261	B Bouwtechnische Bedrijfskunde	55	21,8	1,8	24	83,3	2,2	82,2	69,8	+	3,9	3,8
34263	B Bouwkunde	180	26,1	5,0	216	69,9	5,8	70,5	66,8	0	3,8	3,7
34267	B Elektrotechniek	80	42,5	11,3	84	77,4	7,6	75,1	72,2	0	3,8	3,8
34275	B Chemische Technologie	25	20,0	4,0	23	69,6	1,8	87,5	74,2	+	4,1	3,8
34279	B Civiele Techniek	78	21,8	6,4	49	67,3	6,6	78,1	73,5	0	3,8	3,8
34280	B Werktuigbouwkunde	171	39,8	8,8	152	69,1	5,6	80,3	74,9	0	4,0	3,8
34284	B Milieukunde	53	32,1	0,0	13	100,0	3,7	87,0	76,4	0	4,0	3,8
34396	B Chemie	85	20,0	5,9	45	60,0	0,7	90,9	76,0	+	4,2	3,9
34397	B Biologie en Medisch Laboratoriumonderzoek	135	19,3	3,7	114	74,6	1,6	85,9	83,1	0	4,0	4,0
34421	B Technische Bedrijfskunde	123	20,3	5,7	78	79,5	1,9	88,8	76,9	+	4,2	3,9
34475	B Technische Informatica	50	14,0	12,0	38	71,1	8,8	78,6	66,7	+	3,9	3,7
34479	B Informatica	204	25,5	7,4	82	64,6	5,1	79,3	68,7	+	4,0	3,7
39219	B Gezondheidszorg Technologie	40	12,5	0,0	18	83,3	1,7	76,3	77,1	0	3,9	3,9
39232	B Bouwmanagement en Vastgoed	25	20,0	8,0	25	80,0	2,3	67,0	68,5	0	3,7	3,7

gezondheidszorg

34560	B Opleiding tot Verpleegkundige	365	28,8	3,3	132	69,7	2,5	83,5	69,7	+	4,0	3,7
34570	B Opleiding tot Fysiotherapeut	120	23,3	4,2	122	80,3	1,4	90,0	78,4	+	4,2	3,9

Niveau opleiding

Aantal waarnemingen is kleiner of gelijk aan 50, bij de kolommen nse aantal waarnemingen kleiner dan 10

code	opl.	naam opleiding	aantal	perc.	perc.	aantal	perc.	nse	nse	nse	nse	nse	nse	nse	nse
			eerste jaars cohort	uitval eerste jaars	switch eerste jaars	herinsch. cohort	diploma n+1	score 1/2 negatief	perc. 4/5 positief	perc. landelijk	score 4/5 positief	gem. score 1 t/m 5	gem. score 1 t/m 5	land.	
			2013	2013	2013	2009	2009								

economie

30016	B	Advanced Business Creation	117	10,3	0,9	33	63,6	2,3	89,5	89,5	0	4,1	4,1		
34139	B	Bedrijfskunde MER	264	18,9	10,6	222	76,1	2,2	79,6	67,4	+	4,0	3,7		
34401	B	Bedrijfseconomie	336	33,0	16,1	187	65,2	3,0	83,6	70,6	+	4,0	3,7		
34402	B	Commerciële Economie	333	21,3	9,0	256	64,8	4,1	80,4	67,2	+	3,9	3,7		
34405	B	Communicatie	84	22,6	8,3			4,6	77,8	64,2	+	3,9	3,6		
34406	B	Accountancy	199	34,2	9,0	102	54,9	2,5	83,6	73,3	+	4,0	3,8		
34407	B	International Business and Languages	117	19,7	2,6	65	56,9	5,7	80,3	68,2	+	3,9	3,7		
34422	B	Small Business en Retail Management	194	31,4	8,8	107	61,7	5,9	76,0	66,5	+	3,8	3,7		
34464	B	Bestuurskunde/Overheidsmanagement	70	41,4	10,0	22	68,2	2,4	81,7	69,0	+	4,0	3,7		
34936	B	International Business and Management	323	27,9	8,7	190	76,8	5,3	82,5	68,5	+	4,0	3,7		
Studies															
39118	B	Business IT & Management	46	26,1	15,2	38	73,7	2,2	86,0	70,1	+	4,0	3,8		
39201	B	Integrale Veiligheid	211	34,1	8,5	96	63,5	5,3	76,6	63,4	+	3,8	3,6		
39205	B	HBO - Rechten	207	46,9	6,8	104	52,9	2,2	86,6	74,4	+	4,2	3,9		

gedrag en maatschappij

34609	B	Human Resource Management	190	36,8	8,4	87	74,7	2,8	81,5	71,0	+	4,0	3,8
34610	B	Culturele en Maatschappelijke Vorming	31	45,2	12,9	13	38,5	12,3	67,8	67,5	0	3,7	3,7
34616	B	Maatschappelijk Werk en Dienstverlening	289	29,1	13,5	134	70,9	2,0	81,5	67,4	+	4,0	3,7
34617	B	Sociaal Pedagogische Hulpverlening	415	27,2	14,9	249	75,5	4,4	78,8	72,1	+	3,9	3,8

taal en cultuur

Niveau opleiding

Aantal waarnemingen is kleiner of gelijk aan 50, bij de kolommen nse aantal waarnemingen kleiner dan 10

code	opl.	naam opleiding	aantal eerste jaars cohort 2013	perc. uitval eerste jaars 2013	perc. switch eerste jaars 2013	aantal herinsch. cohort 2009	perc. diploma n+1 2009	nse perc. score 1/2 negatief	nse perc. score 4/5 positief	nse perc. landelijk score 4/5 positief	nse gem. score 1 t/m 5	nse gem. score 1 t/m 5 land.	
39110	B	Autonome Beeldende Kunst	52	26,9	1,9	27	70,4	5,4	77,0	76,7	0	3,9	4,0
39111	B	Vormgeving	222	23,0	1,4	173	76,3	7,7	68,9	69,4	0	3,8	3,8

Toelichting

Aantal opleidingen vt/dt/du, aantal unieke opleidingen, aantal hoofd- en neveninschrijvingen vt/dt/du, naar type ho cursusjaar 2014/2015.

Hier wordt het aantal voltijd, deeltijd en duale opleidingen weergegeven van alle opleidingen die in 2014/2015 één of meer inschrijvingen hebben. Van deze opleidingen is gekeken hoeveel opleidingen alleen bij deze instelling voorkomen. Daarnaast wordt het aantal unieke opleidingen genoemd. Daarnaast wordt aantal hoofd en neveninschrijvingen weergegeven per soort inschrijving voltijd(vt), deeltijd(dt) en duaal (du).

Peildatum: 1 oktober van elk jaar.

Niveau instelling

Jaar: Het jaar van 1e inschrijving in het hoger onderwijs.

Aantal 1e jaars cohort.

Het aantal hoofdschrijvingen 1e jaars domein hoger onderwijs.

Percentage uitval 1e jaars

Het betreft hier de uitval van voltijd bachelorstudenten (eerstejaars hoger onderwijs) na 1 jaar uit de instelling.

Voorbeeld normalisatie.

Hierbij wordt van alle personen in het landelijk cohort het aantal bepaald van de combinatie vooropleiding, geslacht en etniciteit en van deze combinatie het aantal uitvallers, switchers of gediplomeerden per hbo of wo en per actuele opleiding. Hieruit kan het percentage uitval switch of rendement worden berekend voor deze specifieke groep in het betreffende jaar en de betreffende opleiding. Het percentage normalisatie is dus een uitkomst die weegt voor de persoonlijke eigenschappen van de populatie. Dit betekent bijvoorbeeld dat de normalisatie een hoger rendement oplevert als de mix van persoonlijke eigenschappen van de studentenpopulatie een hoger landelijk gemiddelde heeft voor de betreffende opleiding in het betreffende jaar. In feite geeft het normalisatiepercentage de verwachting weer van het rendement van de mix van de populatie.

Percentage normalisatie uitval 1e jaars

Het gewogen gemiddelde percentage van de uitval gebaseerd op de gecombineerde persoonlijke eigenschappen van de student voor het hbo en het wo afzonderlijk berekend.

Mediaan uitval 1e jaars

De mediaan is de middelste van een serie naar grootte geordende uitkomsten. Als het aantal uitkomsten even is, is de mediaan het gemiddelde van de middelste twee uitkomsten.

Onder niveau instelling:

-De mediaan van het percentage uitval van alle hbo of wo instellingen.

Onder niveau instelling croho onderdeel:

-De mediaan van het percentage uitval van alle croho onderdelen apart voor hbo en het wo.

Percentage switch 1e jaars

Het betreft hier de switch van voltijd bachelor studenten (eerstejaars hoger onderwijs) na 1 jaar naar andere studie bij dezelfde instelling.

Percentage normalisatie switch 1e jaars

Het gewogen gemiddelde percentage van de switch gebaseerd op de gecombineerde persoonlijke eigenschappen van de student voor het hbo en het wo afzonderlijk berekend.

Aantal herinschrijvers

Het aandeel van de voltijd bachelorstudenten die zich na het eerste studiejaar opnieuw bij dezelfde instelling inschrijven (herinschrijvers).

Percentage diploma n+1

Hbo: Aandeel van de heringeschreven voltijd bachelor studenten dat in de nominale studietijd + één jaar (n+1) jaar aan dezelfde instelling is gediplomeerd.

Percentage normalisatie diploma n+1

Het gewogen gemiddelde percentage van de diploma n+1 gebaseerd op de gecombineerde persoonlijke eigenschappen van de student voor het hbo en het wo afzonderlijk berekend.

Het overzicht niveau opleiding.

Het overzicht op het niveau opleiding geeft per croho onderdeel de informatie per opleiding weer.

Wanneer het cohort aantal lager of gelijk aan 50 is, dan zijn de waarden voor uitval en switch in blauw aangegeven. Wanneer het aantal herinschrijvers lager of gelijk aan 50 is, dan zijn de waarden voor diploma n+1 in blauw aangegeven.

Toelichting algemeen studentenoordeel over de opleiding (nse)

Voor deze rapportage is gebruik gemaakt van studentenoordelen uit de Nationale Studentenenquête (NSE) 2013. Hieraan hebben de meeste instellingen in het bekostigd en niet-bekostigd hoger onderwijs geparticipeerd. Indien er geen gegevens van uw instelling zijn weergegeven, beschikken wij niet over de oordelen uit 2013.

De gepresenteerde studentenoordelen betreffende de vraag: "We willen je graag vragen hoe jij je studie in het algemeen beoordeelt. Geef alsjeblieft hieronder aan hoe tevreden je bent over je studie in het algemeen?". In deze rapportage is deze vraag aangeduid met "Algemeen oordeel".

Studenten konden kiezen uit zes antwoorden: zeer ontevreden, ontevreden, neutraal, tevreden, zeer tevreden of niet van toepassing. Voor de analyses zijn de studenten met een antwoord "niet van toepassing" achterwege gelaten.

De hier gepresenteerde gegevens betreffen de oordelen van alle voltijd bachelorstudenten van bekostigde opleidingen.

Deze rapportage bevat allereerst de percentages ontevreden en tevreden studenten als de gemiddelde oordelen. Samen met het neutrale oordeel (niet weergegeven) tellen deze percentages op tot 100.

Daarnaast zijn de gemiddelde scores weergegeven. Deze gemiddelden zijn berekend op drie aggregatieniveaus: instelling (brin), croho-onderdeel, opleiding (croho-code).

Deze gemiddelde scores worden telkens vergeleken met een landelijke referentiescore. Voor de instellingsscores is de landelijke referentie het gemiddelde van het totaal van hbo- c.q. of wo-instellingen; de referentiescores van de croho-onderdelen zijn de landelijke scores van de vergelijkbare croho-onderdelen binnen hbo-