

Prestatie-indicatoren uit 1 cijfer ho en het algemeen studentenoordeel over de opleiding (nse).

pagina: 1 (v6)

Nummer instelling : 14NI
Naam instelling : Codarts, Hogeschool voor de Kunsten
Plaats instelling : ROTTERDAM

Aantal opleidingen vt/dt/du, aantal unieke opleidingen, aantal hoofd- en
neveninschrijvingen vt/dt/du, naar type ho cursusjaar 2014/2015

type	aantal voltijd	aantal deeltijd	aantal duale	aantal unieke	aantal voltijd	aantal deeltijd	aantal duale
ba	5	0	0	1	851	0	0
ma	1	2	0	1	137	42	0

Niveau instelling, croho-onderdeel

jaar	aantal eerste jaars	perc. uitval eerste jaars	perc.		mediaan uitval eerste jaars	perc. switch eerste jaars	perc.		mediaan switch eerste jaars	aantal herschrijvers	perc. diploma n+1	perc.		mediaan diploma n+1
			uitval eerste jaars	normalisatie eerste jaars			switch eerste jaars	normalisatie eerste jaars				diploma n+1	diploma n+1	

onderwijs

2003	33	36,4	25,6	20,6	0,0	1,5	2,8	21	71,4	79,6	74,1
2004	23	17,4	13,8	22,0	0,0	3,1	2,4	19	52,6	67,9	70,8
2005	23	39,1	23,3	26,1	0,0	3,1	3,9	14	71,4	69,2	72,1
2006	16	25,0	21,2	29,5	6,3	3,5	6,3	12	75,0	78,2	72,3
2007	15	40,0	15,4	31,7	0,0	3,2	5,9	9	77,8	77,5	70,5
2008	25	20,0	13,4	29,9	4,0	4,8	3,8	20	70,0	67,7	69,4
2009	36	8,3	15,4	27,5	2,8	5,3	3,5	33	69,7	69,3	68,8
2010	30	20,0	24,1	31,3	3,3	9,5	4,7				
2011	30	36,7	18,5	31,6	0,0	5,0	5,1				
2012	25	16,0	20,1	30,1	4,0	5,6	4,0				
2013	27	14,8	17,0	30,9	0,0	5,5	5,1				

taal en cultuur

2003	171	22,8	21,6	22,1	0,0	0,2	0,3	131	82,4	75,4	73,4
2004	181	23,8	23,0	21,1	0,0	0,8	0,7	136	70,6	71,0	71,5
2005	194	21,1	17,2	19,5	0,0	1,0	1,4	150	74,7	73,6	71,6
2006	208	22,1	21,1	20,9	6,7	2,5	0,8	160	68,8	69,8	73,5
2007	192	21,9	23,1	22,3	1,0	0,8	0,8	148	70,9	72,1	73,9
2008	197	18,3	19,1	20,7	0,5	0,6	0,6	161	64,6	68,9	72,8
2009	205	21,0	20,9	20,3	1,0	1,0	0,7	158	72,8	71,8	73,0
2010	209	25,4	19,9	22,8	0,5	0,7	0,3				
2011	170	17,6	17,6	21,2	0,0	0,9	0,3				
2012	168	15,5	14,2	20,5	0,0	0,7	0,8				
2013	163	13,5	13,3	20,6	0,6	0,5	0,6				

Overzicht algemeen studentenoordeel over de opleiding (nse)

jaar	croho onderdeel	perc.		landelijk score 4/5 positief	perc	landelijk score 4/5 positief	gemiddelde score schaal 1 t/m 5 instelling	gemiddelde score schaal 1 t/m 5 landelijk hbo
		score 1/2 negatief	score 4/5 positief					
2014	onderwijs	4,8	84,5	67,1	+	4,0	3,7	
	taal en cultuur	3,3	75,2	71,4	0	3,9	3,8	

Niveau opleiding

Aantal waarnemingen is kleiner of gelijk aan 50, bij de kolommen nse aantal waarnemingen kleiner dan 10

code	aantal eerste jaars cohort	perc. eerste jaars	perc. switch eerste jaars	aantal herinsch. cohort	perc. diploma n+1	nse perc. score 1/2 negatief	nse perc. score 4/5 positief	nse perc. landelijk score 4/5	nse gem. score 1 t/m 5	nse gem. score 1 t/m 5 land.
opl. naam opleiding	2013	2013	2013	2009	2009					

onderwijs

34940	B Docent Dans	18	16,7	0,0	19	84,2	5,4	83,8	89,1	0	4,0	4,2
39112	B Docent Muziek	9	11,1	0,0	14	50,0	4,3	85,1	84,4	0	4,0	4,1

taal en cultuur

34128	B Circus Arts	18	5,6	0,0	12	83,3	7,9	76,3	76,3	0	3,9	3,9
34739	B Muziek	108	13,9	0,9	110	67,3	3,6	73,4	69,1	0	3,9	3,8
34798	B Dans	37	16,2	0,0	36	86,1	0,0	81,7	85,6	0	4,1	4,2

Toelichting

Aantal opleidingen vt/dt/du, aantal unieke opleidingen, aantal hoofd- en neveninschrijvingen vt/dt/du, naar type ho cursusjaar 2014/2015.

Hier wordt het aantal voltijd, deeltijd en duale opleidingen weergegeven van alle opleidingen die in 2014/2015 één of meer inschrijvingen hebben. Van deze opleidingen is gekeken hoeveel opleidingen alleen bij deze instelling voorkomen. Daarnaast wordt het aantal unieke opleidingen genoemd. Daarnaast wordt aantal hoofd en neveninschrijvingen weergegeven per soort inschrijving voltijd (vt), deeltijd (dt) en duaal (du).

Peldatum: 1 oktober van elk jaar.

Niveau instelling

Jaar: Het jaar van 1e inschrijving in het hoger onderwijs.

Aantal 1e jaars cohort.

Het aantal hoofdinschrijvingen 1e jaars domein hoger onderwijs.

Percentage uitval 1e jaars

Het betreft hier de uitval van voltijd bachelorstudenten (eerstejaars hoger onderwijs) na 1 jaar uit de instelling.

Voorbeeld normalisatie.

Hierbij wordt van alle personen in het landelijk cohort het aantal bepaald van de combinatie vooropleiding, geslacht en etniciteit en van deze combinatie het aantal uitvallers, switchers of gediplomeerden per hbo of wo en per actuele opleiding. Hieruit kan het percentage uitval, switch of rendement worden berekend voor deze specifieke groep in het betreffende jaar en de betreffende opleiding. Het percentage normalisatie is dus een uitkomst die weegt voor de persoonlijke eigenschappen van de populatie. Dit betekent bijvoorbeeld dat de normalisatie een hoger rendement oplevert als de mix van persoonlijke eigenschappen van de studentenpopulatie een hoger landelijk gemiddelde heeft voor de betreffende opleiding in het betreffende jaar. In feite geeft het normalisatiepercentage de verwachting weer van het rendement van de mix van de populatie.

Percentage normalisatie uitval 1e jaars

Het gewogen gemiddelde percentage van de uitval gebaseerd op de gecombineerde persoonlijke eigenschappen van de student voor het hbo en het wo afzonderlijk berekend.

Mediaan uitval 1e jaars

De mediaan is de middelste van een serie naar grootte geordende uitkomsten. Als het aantal uitkomsten even is, is de mediaan het gemiddelde van de middelste twee uitkomsten.

Onder niveau instelling:

-De mediaan van het percentage uitval van alle hbo of wo instellingen.

Onder niveau instelling croho onderdeel:

-De mediaan van het percentage uitval van alle croho onderdelen apart voor hbo en het wo.

Percentage switch 1e jaars

Het betreft hier de switch van voltijd bachelor studenten (eerstejaars hoger onderwijs) na 1 jaar naar andere studie bij dezelfde instelling.

Percentage normalisatie switch 1e jaars

Het gewogen gemiddelde percentage van de switch gebaseerd op de gecombineerde persoonlijke eigenschappen van de student voor het hbo en het wo afzonderlijk berekend.

Aantal herinschrijvers

Het aandeel van de voltijd bachelorstudenten die zich na het eerste studiejaar opnieuw bij dezelfde instelling inschrijven (herinschrijvers).

Percentage diploma n+1

Hbo: Aandeel van de heringeschreven voltijd bachelor studenten dat in de nominale studietijd + één jaar (n+1) jaar aan dezelfde instelling is gediplomeerd.

Percentage normalisatie diploma n+1

Het gewogen gemiddelde percentage van de diploma n+1 gebaseerd op de gecombineerde persoonlijke eigenschappen van de student voor het hbo en het wo afzonderlijk berekend.

Het overzicht niveau opleiding.

Het overzicht op het niveau opleiding geeft per croho onderdeel de informatie per opleiding weer.

Wanneer het cohort aantal lager of gelijk aan 50 is, dan zijn de waarden voor uitval en switch in blauw aangegeven. Wanneer het aantal herinschrijvers lager of gelijk aan 50 is, dan zijn de waarden voor diploma n+1 in blauw aangegeven.

Toelichting algemeen studentenoordeel over de opleiding (nse)

Voor deze rapportage is gebruik gemaakt van studentenoordelen uit de Nationale Studentenenquête (NSE) 2013. Hieraan hebben de meeste instellingen in het bekostigd en niet-bekostigd hoger onderwijs geparticipeerd. Indien er geen gegevens van uw instelling zijn weergegeven, beschikken wij niet over de oordelen uit 2013.

De gepresenteerde studentenoordelen betreffende de vraag: "We willen je graag vragen hoe jij je studie in het algemeen beoordeelt. Geef alsjeblift hieronder aan hoe tevreden je bent over je studie in het algemeen?". In deze rapportage is deze vraag aangeduid met "Algemeen oordeel".

Studenten konden kiezen uit zes antwoorden: zeer ontevreden, ontevreden, neutraal, tevreden, zeer tevreden of niet van toepassing. Voor de analyses zijn de studenten met een antwoord "niet van toepassing" achterwege gelaten.

De hier gepresenteerde gegevens betreffen de oordelen van alle voltijd bachelorstudenten van bekostigde opleidingen.

Deze rapportage bevat allereerst de percentages ontevreden en tevreden studenten als de gemiddelde oordelen. Samen met het neutrale oordeel (niet weergegeven) tellen deze percentages op tot 100.

Daarnaast zijn de gemiddelde scores weergegeven. Deze gemiddelden zijn berekend op drie aggregatieniveaus: instelling (brin), croho-onderdeel, opleiding (croho-code).

Deze gemiddelde scores worden telkens vergeleken met een landelijke referentiescore. Voor de instellingsscores is de landelijke referentie het gemiddelde van het totaal van hbo- c.q. of wo-instellingen; de referentiescores van de croho-onderdelen zijn de landelijke scores van de vergelijkbare croho-onderdelen binnen hbo-

c.q. wo. Voor referentiescores van de opleidingen zijn de landelijke scores van dezelfde opleiding genomen. Bij unieke opleidingen is de referentiescore daarom gelijk aan de opleidingscore. Voor alle referentiescores geldt dat dit de waarden zijn inclusief de scores van de instelling waarover gerapporteerd wordt.

Alle percentages en gemiddelden zijn gewogen voor steekproefafwijkingen. Voor de blauw-gekleurde waarden geldt dat deze gebaseerd zijn op minder dan 10 (ongewogen) waarnemingen.

Op alle niveaus is bepaald in hoeverre de getoonde waarden significant afwijken van de referentiewaarde. Hiervoor zijn voor de getoonde waarden en de referentiewaarden betrouwbaarheidsintervallen berekend, waarbij steeds gewogen gemiddelden en standaardafwijkingen en ongewogen aantallen het uitgangspunt vormen. Bij het bepalen van de betrouwbaarheidsmarges is een eindigheidscorrectie toegepast. De initieel bepaalde marges worden sterker naar beneden bijgesteld (gecorrigeerd) naarmate de populatie- en de responsaantallen dichter bij elkaar liggen.

Verschillen zijn aangemerkt als significant (+ of -) indien de betrouwbaarheidsintervallen van de getoonde score geen overlap vertonen met de betrouwbaarheidsintervallen van de referentiewaarden. De significantie is aangeduid met een + (significant beter dan de referentiewaarde), een - (significant slechter dan de referentiewaarde) en een o (de getoonde waarde verschilt niet van de landelijke referentiewaarde).

Prestatie-indicatoren uit 1 cijfer ho en het algemeen studentenoordeel over de opleiding (nse).

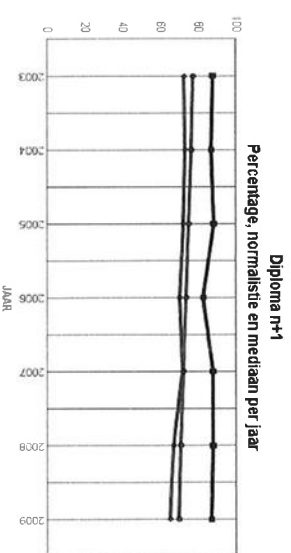
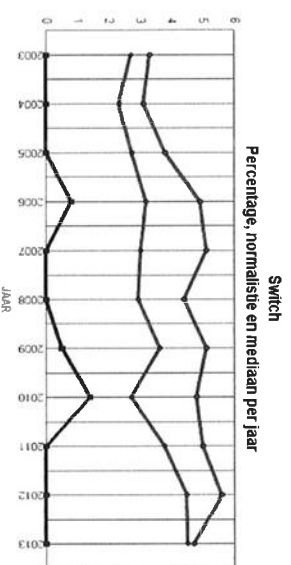
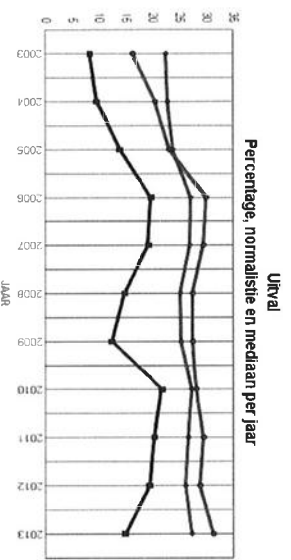
pagina: 1 (v6)

Nummer instelling : 15BK
Naam instelling : Driestar educatief
Plaats instelling : GOUDA

Aantal opleidingen vt/dt/du, aantal unieke opleidingen, aantal hoofd- en
neveninschrijvingen vt/dt/du, naar type ho cursusjaar 2014/2015

type	aantal volgtijd	aantal deeltijd	aantal duale	aantal unieke	aantal volgtijd	aantal deeltijd	aantal duale
ba	1	8	7	0	739	432	163
ma	0	1	0	0	0	53	0

Overzichten uitval, switch en diplomarendement n+1 niveau instelling voltijd bachelor



jaar	aantal eerste jaars	perc. uitval eerste jaars	perc. normalisatie uitval eerste jaars	mediaan uitval eerste jaars	perc. switch eerste jaars	perc. normalisatie switch eerste jaars	mediaan switch eerste jaars	aantal herinschrijvers	perc. diploma n+1	perc. normalisatie diploma n+1	mediaan diploma n+1
2003	265	8,3	16,3	22,4	0,0	3,3	2,7	243	87,7	77,5	72,8
2004	271	9,6	20,5	22,8	0,0	3,1	2,4	245	86,9	76,4	73,3
2005	288	13,9	23,1	23,7	0,0	3,8	2,7	248	88,3	75,0	72,4
2006	259	19,7	29,9	27,1	0,8	4,9	3,2	208	82,7	73,5	70,4
2007	224	19,2	29,5	27,0	0,0	5,1	3,0	181	87,8	72,0	71,8
2008	210	14,8	27,5	25,2	0,0	4,4	3,0	179	87,7	70,8	66,9
2009	218	12,4	27,5	25,4	0,5	5,1	3,6	191	86,9	69,9	65,2
2010	207	21,7	28,1	27,3	1,4	4,8	2,7				
2011	212	20,3	29,4	26,5	0,0	5,0	3,8				
2012	201	19,4	28,7	26,1	0,0	5,6	4,5				
2013	174	14,9	31,2	27,2	0,0	4,7	4,5				

Overzicht algemeen studentenoordeel over de opleiding voor de instelling (nse)

jaar	perc		perc		perc		gemiddelde score		gemiddelde score	
	score 1/2	positief	score 4/5	positief	score 4/5	positief	schaal 1 t/m 5	instelling	schaal 1 t/m 5	landelijk hbo
2014	negatief	2,2	84,8	84,8	69,9	69,9	+	4,0	3,8	+

Niveau instelling, croho-onderdeel

jaar	aantal eerste jaars	perc.		perc.		aantal eerste jaars	aantal diploma n+1	perc.		aantal diploma n+1	aantal diploma n+1
		uitval eerste jaars	normalisatie eerste jaars	mediaan uitval eerste jaars	switch eerste jaars			normalisatie switch eerste jaars	mediaan switch eerste jaars		

onderwijs

2003	265	8,3	16,3	20,6	0,0	3,3	2,8	243	87,7	77,5	74,1
2004	271	9,6	20,5	22,0	0,0	3,1	2,4	245	86,9	76,4	70,8
2005	288	13,9	23,1	26,1	0,0	3,8	3,9	248	88,3	75,0	72,1
2006	259	19,7	29,9	29,5	0,8	4,9	6,3	208	82,7	73,5	72,3
2007	224	19,2	29,5	31,7	0,0	5,1	5,9	181	87,8	72,0	70,5
2008	210	14,8	27,5	29,9	0,0	4,4	3,8	179	87,7	70,8	69,4
2009	218	12,4	27,5	27,5	0,5	5,1	3,5	191	86,9	69,9	68,8
2010	207	21,7	28,1	31,3	1,4	4,8	4,7				
2011	212	20,3	29,4	31,6	0,0	5,0	5,1				
2012	201	19,4	28,7	30,1	0,0	5,6	4,0				
2013	174	14,9	31,2	30,9	0,0	4,7	5,1				

Overzicht algemeen studentenoordeel over de opleiding (nse)

jaar	croho onderdeel	perc. score 1/2 negatief	perc. score 4/5 positief	perc. landelijk score 4/5 positief	gemiddelde score schaal 1 t/m 5 instelling	gemiddelde score schaal 1 t/m 5 landelijk hbo		
2014	onderwijs	2,2	84,8	67,1	+	4,0	3,7	+

Prestatie-indicatoren uit 1 cijfer ho en het algemeen studentenoordeel over de opleiding (nse).

pagina: 6 (v6)

Niveau opleiding

Aantal waarnemingen is kleiner of gelijk aan 50, bij de kolommen nse aantal waarnemingen kleiner dan 10

code	opl.	naam opleiding	aantal eerste jaars cohort 2013	perc. eerste jaars 2013	perc. switch eerste jaars 2013	aantal herinsch. cohort 2009	perc. diploma n+1 2009	nse perc. score 1/2 negatief	nse perc. score 4/5 positief	nse perc. landelijk score 4/5 positief	nse gem. score 1 t/m 5	nse gem. score 1 t/m 5 land.	
			174	14,9	0,0	191	86,9	2,2	84,8	65,4	+	4,0	3,7

onderwijs

34808	B Opleiding tot leraar Basisonderwijs		174	14,9	0,0	191	86,9	2,2	84,8	65,4	+	4,0	3,7
-------	---------------------------------------	--	-----	------	-----	-----	------	-----	------	------	---	-----	-----

Toelichting

Aantal opleidingen vt/dt/du, aantal unieke opleidingen, aantal hoofd- en neveninschrijvingen vt/dt/du, naar type ho cursusjaar 2014/2015.

Hier wordt het aantal voltijd, deeltijd en duale opleidingen weergegeven van alle opleidingen die in 2014/2015 één of meer inschrijvingen hebben. Van deze opleidingen is getekend hoeveel opleidingen alleen bij deze instelling voorkomen. Daarnaast wordt het aantal unieke opleidingen genoemd. Daarnaast wordt aantal hoofd en neveninschrijvingen weergegeven per soort inschrijving voltijd(vt), deeltijd(dt) en duaal (du).

Peildatum: 1 oktober van elk jaar.

Niveau instelling

Jaar: Het jaar van 1e inschrijving in het hoger onderwijs.

Aantal 1e jaars cohort.

Het aantal hoofdschrijvingen 1e jaars domein hoger onderwijs.

Percentage uitval 1e jaars

Het betreft hier de uitval van voltijd bachelorstudenten (eerstejaars hoger onderwijs) na 1 jaar uit de instelling.

Voorbeeld normalisatie.

Hierbij wordt van alle personen in het landelijk cohort het aantal bepaald van de combinatie vooropleiding, geslacht en etniciteit en van deze combinatie het aantal uitvallers, switchers of gediplomeerden per hbo of wo en per actuele opleiding. Hieruit kan het percentage uitval, switch of rendement worden berekend voor deze specifieke groep in het betreffende jaar en de betreffende opleiding. Het percentage normalisatie is dus een uitkomst die weegt voor de persoonlijke eigenschappen van de populatie. Dit betekent bijvoorbeeld dat de normalisatie een hoger rendement oplevert als de mix van persoonlijke eigenschappen van de studentpopulatie een hoger landelijk gemiddelde heeft voor de betreffende opleiding in het betreffende jaar. In feite geeft het normalisatiepercentage de verwachting weer van het rendement van de mix van de populatie.

Percentage normalisatie uitval 1e jaars

Het gewogen gemiddelde percentage van de uitval gebaseerd op de gecombineerde persoonlijke eigenschappen van de student voor het hbo en het wo afzonderlijk berekend.

Mediaan uitval 1e jaars

De mediaan is de middelste van een serie naar grootte geordende uitkomsten. Als het aantal uitkomsten even is, is de mediaan het gemiddelde van de middelste twee uitkomsten.

Onder niveau instelling:

-De mediaan van het percentage uitval van alle hbo of wo instellingen.

Onder niveau instelling croho onderdeel:

-De mediaan van het percentage uitval van alle croho onderdelen apart voor hbo en het wo.

Percentage switch 1e jaars

Het betreft hier de switch van voltijd bachelor studenten (eerstejaars hoger onderwijs) na 1 jaar naar andere studie bij dezelfde instelling.

Percentage normalisatie switch 1e jaars

Het gewogen gemiddelde percentage van de switch gebaseerd op de gecombineerde persoonlijke eigenschappen van de student voor het hbo en het wo afzonderlijk berekend.

Aantal herinschrijvers

Het aandeel van de voltijd bachelorstudenten die zich na het eerste studiejaar opnieuw bij dezelfde instelling inschrijven (herinschrijvers).

Percentage diploma n+1

Hbo: Aandeel van de heringeschreven voltijd bachelor studenten dat in de nominale studietijd + één jaar (n+1) jaar aan dezelfde instelling is gediplomeerd.

Percentage normalisatie diploma n+1

Het gewogen gemiddelde percentage van de diploma n+1 gebaseerd op de gecombineerde persoonlijke eigenschappen van de student voor het hbo en het wo afzonderlijk berekend.

Het overzicht niveau opleiding.

Het overzicht op het niveau opleiding geeft per croho onderdeel de informatie per opleiding weer.

Wanneer het cohort aantal lager of gelijk aan 50 is, dan zijn de waarden voor uitval en switch in blauw aangegeven. Wanneer het aantal herinschrijvers lager of gelijk aan 50 is, dan zijn de waarden voor diploma n+1 in blauw aangegeven.

Toelichting algemeen studentenoordeel over de opleiding (nse)

Voor deze rapportage is gebruik gemaakt van studentenoordelen uit de Nationale Studentenenquête (NSE) 2013. Hieraan hebben de meeste instellingen in het bekostigd en niet-bekostigd hoger onderwijs geparticipeerd. Indien er geen gegevens van uw instelling zijn weergegeven, beschikken wij niet over de oordelen uit 2013.

De gepresenteerde studentenoordelen betreffende de vraag: "We willen je graag vragen hoe jij je studie in het algemeen beoordeelt. Geef alsjeblieft hieronder aan hoe tevreden je bent over je studie in het algemeen?". In deze rapportage is deze vraag aangeduid met "Algemeen oordeel".

Studenten konden kiezen uit zes antwoorden: zeer ontevreden, ontevreden, neutraal, tevreden, zeer tevreden of niet van toepassing. Voor de analyses zijn de studenten met een antwoord "niet van toepassing" achterwege gelaten.

De hier gepresenteerde gegevens betreffen de oordelen van alle voltijd bachelorstudenten van bekostigde opleidingen.

Deze rapportage bevat allererst de percentages ontevreden en tevreden studenten als de gemiddelde oordelen. Samen met het neutrale oordeel (niet weergegeven) tellen deze percentages op tot 100.

Daarnaast zijn de gemiddelde scores weergegeven. Deze gemiddelden zijn berekend op drie aggregatieniveaus: instelling (brin), croho-onderdeel, opleiding (croho-code).

Deze gemiddelde scores worden telkens vergeleken met een landelijke referentiescore. Voor de instellingscores is de landelijke referentie het gemiddelde van het totaal van hbo- c.q. of wo-instellingen; de referentiescores van de croho-onderdelen zijn de landelijke scores van de vergelijkbare croho-onderdelen binnen hbo-

c.q. wo. Voor referentiescores van de opleidingen zijn de landelijke scores van dezelfde opleiding genomen. Bij unieke opleidingen is de referentiescore daarom gelijk aan de opleidingscore. Voor alle referentiescores geldt dat dit de waarden zijn inclusief de scores van de instelling waarover gerapporteerd wordt.

Alle percentages en gemiddelden zijn gewogen voor steekproefafwijkingen. Voor de blauw-gekleurde waarden geldt dat deze gebaseerd zijn op minder dan 10 (ongewogen) waarnemingen.

Op alle niveaus is bepaald in hoeverre de getoonde waarden significant afwijken van de referentiewaarde. Hiervoor zijn voor de getoonde waarden en de referentiewaarden betrouwbaarheidsintervallen berekend, waarbij steeds gewogen gemiddelden en standaardafwijkingen en ongewogen aantallen het uitgangspunt vormen. Bij het bepalen van de betrouwbaarheidsmarges is een eindigheidscorrectie toegepast. De initieel bepaalde marges worden sterker naar beneden bijgesteld (gecorrigeerd) naarmate de populatie- en de responsaantallen dichter bij elkaar liggen.

Verschillen zijn aangemerkt als significant (+ of -) indien de betrouwbaarheidsintervallen van de getoonde score geen overlap vertonen met de betrouwbaarheidsintervallen van de referentiewaarden. De significantie is aangeduid met een + (significant beter dan de referentiewaarde), een - (significant slechter dan de referentiewaarde) en een o (de getoonde waarde verschilt niet van de landelijke referentiewaarde).

Prestatie-indicatoren uit 1 cijfer ho en het algemeen studentenoordeel over de opleiding (nse).

pagina : 1 (v6)

Nummer instelling : 21CW

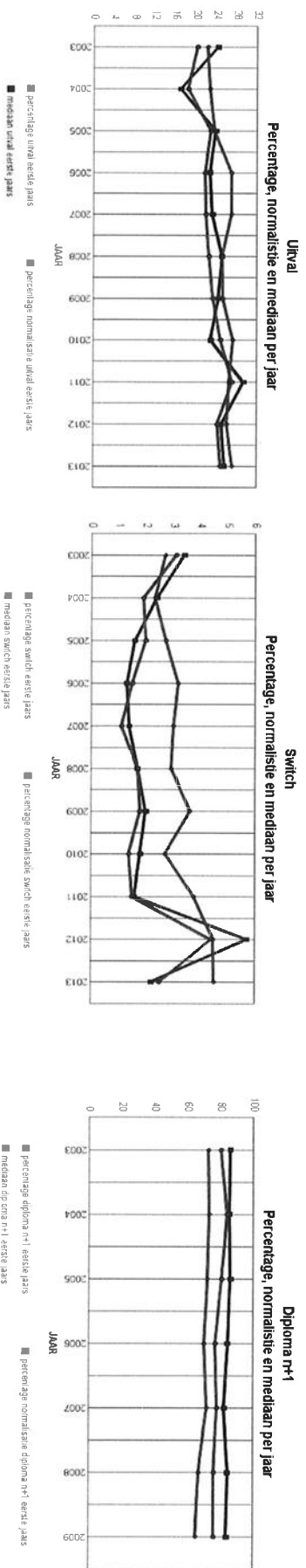
Naam instelling : HAS Hogeschool

Plaats instelling : S HERTOGENBOSCH

Aantal opleidingen vt/dt/du, aantal unieke opleidingen, aantal hoofd- en
neveninschrijvingen vt/dt/du, naar type ho cursusjaar 2014/2015

type	aantal aantal volgtijd	aantal aantal deeltijd	aantal aantal duale	aantal aantal unieke	aantal aantal volgtijd	aantal aantal deeltijd	aantal aantal duale
hoger onderwijs	opleidingen	opleidingen	opleidingen	opleidingen	inschrijvingen	inschrijvingen	inschrijvingen
ba	10	0	0	3	2800	0	0

Overzichten uitval, switch en diplomarendement n+1 niveau instelling voltijd bachelor



jaar	aantal eerste jaars	perc.		perc.		aantal eerste jaars	aantal diploma n+1	perc.		aantal diploma n+1
		uitval	normalisatie uitval	switch	normalisatie switch			diploma	normalisatie diploma	
2003	410	24,4	20,4	3,4	3,1	286	86,0	80,4	72,8	
2004	410	17,1	18,6	2,4	1,9	317	85,5	84,1	73,3	
2005	372	23,9	23,0	1,6	2,0	259	86,1	81,0	72,4	
2006	391	22,8	21,9	1,3	1,5	278	84,5	77,2	70,4	
2007	430	23,3	22,0	1,4	1,1	293	82,3	77,8	71,8	
2008	480	25,2	22,6	1,7	1,7	334	84,4	76,2	66,9	
2009	554	24,5	23,4	2,0	1,8	406	83,7	75,8	65,2	
2010	604	23,0	25,0	1,8	1,4					
2011	554	29,4	27,2	1,6	1,5					
2012	662	25,1	24,4	5,7	4,4					
2013	696	25,7	25,0	2,2	2,5					

Overzicht algemeen studentenoordeel over de opleiding voor de instelling (nse)

jaar	perc		perc		perc		gemiddelde score		gemiddelde score	
	score 1/2	score 4/5	score 4/5	score 4/5	landelijk	landelijk	schaal 1 t/m 5	schaal 1 t/m 5	instelling	landelijk hbo
2014	negatief 4,8	positief 80,0	positief 80,0	positief 69,9	+	+	4,0	3,8	+	+

Niveau instelling, croho-onderdeel

jaar	aantal eerste jaars	perc.		perc.		aantal eerste jaars	aantal diploma n+1	perc.		aantal diploma n+1	aantal diploma n+1
		uitval eerste jaars	normalisatie uitval eerste jaars	mediaan uitval eerste jaars	switch eerste jaars			normalisatie switch eerste jaars	mediaan switch eerste jaars		

landbouw en natuurlijke omgeving

2003	410	24,4	20,4	23,8	3,4	3,1	3,1	286	86,0	80,4	81,1
2004	410	17,1	18,6	20,7	2,4	1,9	2,0	317	85,5	84,1	79,7
2005	372	23,9	23,0	23,5	1,6	2,0	1,9	259	86,1	81,0	74,4
2006	391	22,8	21,9	24,7	1,3	1,5	1,8	278	84,5	77,2	71,8
2007	430	23,3	22,0	23,4	1,4	1,1	1,5	293	82,3	77,8	74,0
2008	480	25,2	22,6	25,4	1,7	1,7	1,9	334	84,4	76,2	67,5
2009	554	24,5	23,4	25,9	2,0	1,8	1,8	406	83,7	75,8	67,2
2010	604	23,0	25,0	27,9	1,8	1,4	2,0				
2011	554	29,4	27,2	26,8	1,6	1,5	2,7				
2012	662	25,1	24,4	25,7	5,7	4,4	2,7				
2013	696	25,7	25,0	26,9	2,2	2,5	2,9				

Prestatie-indicatoren uit 1 cijfer ho en het algemeen studentenoordeel over de opleiding (nse).

pagina : 5 (v6)

Overzicht algemeen studentenoordeel over de opleiding (nse)

jaar	croho onderdeel	perc. score 1/2 negatief	perc. score 4/5 positief	perc. landelijk score 4/5 positief	gemiddelde score schaal 1 t/m 5 instelling	gemiddelde score schaal 1 t/m 5 landelijk hbo
2014	landbouw en natuurlijke omgeving	4,8	80,4	73,1	4,0	3,8
	techniek	3,0	69,7	72,4	3,8	3,8
				0		0
				+		+

Prestatie-indicatoren uit 1 cijfer ho en het algemeen studentenoordeel over de opleiding (nse).

pagina: 6 (v6)

Niveau opleiding

Aantal waarnemingen is kleiner of gelijk aan 50, bij de kolommen nse aantal waarnemingen kleiner dan 10

code	opl.	naam opleiding	aantal		perc.		perc.		aantal	perc.	nse		nse		nse		gem.	nse
			eerste jaars cohort	2013	uitval eerste jaars cohort	2013	switch eerste jaars cohort	2013			herinsch. cohort	2009	diploma n+1	2009	perc. score 1/2 negatief	perc. score 4/5 positief		
30009	B	Toegepaste Biologie	113	25,7	2,7	60	83,3	2,2	86,4	85,9	0	4,2	4,1	4,1				
30033	B	Geo Media & Design	28	42,9	3,6			0,0	94,1	94,1	0	4,1	4,1					
34122	B	Food Design and Innovation	91	26,4	1,1	45	84,4	7,8	65,0	65,0	0	3,7	3,7					
34284	B	Milieukunde	27	25,9	3,7	31	71,0	3,0	69,7	76,4	0	3,8	3,8					
34856	B	Voedingsmiddelentechnologie	96	29,2	4,2	43	90,7	2,5	87,5	81,7	0	4,2	4,0					
34859	B	Plattelandsvernieuwing	56	33,9	0,0	50	88,0	6,6	72,4	71,0	0	3,8	3,8					
34866	B	Bedrijfskunde en Agribusiness	115	20,9	4,3	61	88,5	6,9	87,2	76,7	+	4,1	3,9					
34868	B	Tuinbouw en Akkerbouw	62	8,1	0,0	45	75,6	5,2	77,9	73,0	0	3,9	3,8					
34869	B	Dier- en Veehouderij	86	25,6	0,0	71	83,1	4,5	82,8	73,4	+	4,0	3,8					
39281	B	International Food & Agribusiness	22	40,9	0,0			5,6	55,6	55,6	0	3,5	3,5					

landbouw en natuurlijke omgeving

30009	B	Toegepaste Biologie	113	25,7	2,7	60	83,3	2,2	86,4	85,9	0	4,2	4,1	4,1				
30033	B	Geo Media & Design	28	42,9	3,6			0,0	94,1	94,1	0	4,1	4,1					
34122	B	Food Design and Innovation	91	26,4	1,1	45	84,4	7,8	65,0	65,0	0	3,7	3,7					
34284	B	Milieukunde	27	25,9	3,7	31	71,0	3,0	69,7	76,4	0	3,8	3,8					
34856	B	Voedingsmiddelentechnologie	96	29,2	4,2	43	90,7	2,5	87,5	81,7	0	4,2	4,0					
34859	B	Plattelandsvernieuwing	56	33,9	0,0	50	88,0	6,6	72,4	71,0	0	3,8	3,8					
34866	B	Bedrijfskunde en Agribusiness	115	20,9	4,3	61	88,5	6,9	87,2	76,7	+	4,1	3,9					
34868	B	Tuinbouw en Akkerbouw	62	8,1	0,0	45	75,6	5,2	77,9	73,0	0	3,9	3,8					
34869	B	Dier- en Veehouderij	86	25,6	0,0	71	83,1	4,5	82,8	73,4	+	4,0	3,8					
39281	B	International Food & Agribusiness	22	40,9	0,0			5,6	55,6	55,6	0	3,5	3,5					

Toelichting

Aantal opleidingen vt/dt/du, aantal unieke opleidingen, aantal hoofd- en neveninschrijvingen vt/dt/du, naar type ho cursusjaar 2014/2015.

Hier wordt het aantal voltijd, deeltijd en duale opleidingen weergegeven van alle opleidingen die in 2014/2015 één of meer inschrijvingen hebben. Van deze opleidingen is gekozen hoeveel opleidingen alleen bij deze instelling voorkomen. Daarnaast wordt het aantal unieke opleidingen genoemd. Daarnaast wordt aantal hoofd en neveninschrijvingen weergegeven per soort inschrijving voltijd(vt), deeltijd(dt) en duaal (du).

Peildatum: 1 oktober van elk jaar.

Niveau instelling

Jaar: Het jaar van 1e inschrijving in het hoger onderwijs.

Aantal 1e jaars cohort.

Het aantal hoofdschrijvingen 1e jaars domein hoger onderwijs.

Percentage uitval 1e jaars

Het betreft hier de uitval van voltijd bachelorstudenten (eerstejaars hoger onderwijs) na 1 jaar uit de instelling.

Voorbeeld normalisatie.

Hierbij wordt van alle personen in het landelijk cohort het aantal bepaald van de combinatie vooropleiding, geslacht en etniciteit en van deze combinatie het aantal uitvallers, switchers of gediplomeerden per hbo of wo en per actuele opleiding. Hieruit kan het percentage uitval, switch of rendement worden berekend voor deze specifieke groep in het betreffende jaar en de betreffende opleiding. Het percentage normalisatie is dus een uitkomst die weegt voor de persoonlijke eigenschappen van de populatie. Dit betekent bijvoorbeeld dat de normalisatie een hoger rendement oplevert als de mix van persoonlijke eigenschappen van de studentenpopulatie een hoger landelijk gemiddelde heeft voor de betreffende opleiding in het betreffende jaar. In feite geeft het normalisatiepercentage de verwachting weer van het rendement van de mix van de populatie.

Percentage normalisatie uitval 1e jaars

Het gewogen gemiddelde percentage van de uitval gebaseerd op de gecombineerde persoonlijke eigenschappen van de student voor het hbo en het wo afzonderlijk berekend.

Mediaan uitval 1e jaars

De mediaan is de middelste van een serie naar grootte geordende uitkomsten. Als het aantal uitkomsten even is, is de mediaan het gemiddelde van de middelste twee uitkomsten.

Onder niveau instelling:

-De mediaan van het percentage uitval van alle hbo of wo instellingen.

Onder niveau instelling croho onderdeel:

-De mediaan van het percentage uitval van alle croho onderdelen apart voor hbo en het wo.

Percentage switch 1e jaars

Het betreft hier de switch van voltijd bachelor studenten (eerstejaars hoger onderwijs) na 1 jaar naar andere studie bij dezelfde instelling.

Percentage normalisatie switch 1e jaars

Het gewogen gemiddelde percentage van de switch gebaseerd op de gecombineerde persoonlijke eigenschappen van de student voor het hbo en het wo afzonderlijk berekend.

Aantal herinschrijvers

Het aandeel van de voltijd bachelorstudenten die zich na het eerste studiejaar opnieuw bij dezelfde instelling inschrijven (herinschrijvers).

Percentage diploma n+1

Hbo: Aandeel van de heringeschreven voltijd bachelor studenten dat in de nominale studietijd + één jaar (n+1) jaar aan dezelfde instelling is gediplomeerd.

Percentage normalisatie diploma n+1

Het gewogen gemiddelde percentage van de diploma n+1 gebaseerd op de gecombineerde persoonlijke eigenschappen van de student voor het hbo en het wo afzonderlijk berekend.

Het overzicht niveau opleiding.

Het overzicht op het niveau opleiding geeft per croho onderdeel de informatie per opleiding weer.

Wanneer het cohort aantal lager of gelijk aan 50 is, dan zijn de waarden voor uitval en switch in blauw aangegeven. Wanneer het aantal herinschrijvers lager of gelijk aan 50 is, dan zijn de waarden voor diploma n+1 in blauw aangegeven.

Toelichting algemeen studentenoordeel over de opleiding (nse)

Voor deze rapportage is gebruik gemaakt van studentenoordelen uit de Nationale Studentenenquête (NSE) 2013. Hieraan hebben de meeste instellingen in het bekostigd en niet-bekostigd hoger onderwijs geparticipeerd. Indien er geen gegevens van uw instelling zijn weergegeven, beschikken wij niet over de oordelen uit 2013.

De gepresenteerde studentenoordelen betreffende de vraag: "We willen je graag vragen hoe jij je studie in het algemeen beoordeelt. Geef alsjeblieft hieronder aan hoe tevreden je bent over je studie in het algemeen?". In deze rapportage is deze vraag aangeduid met "Algemeen oordeel".

Studenten konden kiezen uit zes antwoorden: zeer ontevreden, ontevreden, neutraal, tevreden, zeer tevreden of niet van toepassing. Voor de analyses zijn de studenten met een antwoord "niet van toepassing" achterwege gelaten.

De hier gepresenteerde gegevens betreffen de oordelen van alle voltijd bachelorstudenten van bekostigde opleidingen.

Deze rapportage bevat allereerst de percentages ontvreden en tevreden studenten als de gemiddelde oordelen. Samen met het neutrale oordeel (niet weergegeven) tellen deze percentages op tot 100.

Daarnaast zijn de gemiddelde scores weergegeven. Deze gemiddelden zijn berekend op drie aggregatieniveaus: instelling (brin), croho-onderdeel, opleiding (croho-code).

Deze gemiddelde scores worden telkens vergeleken met een landelijke referentiescore. Voor de instellingsscores is de landelijke referentie het gemiddelde van het totaal van hbo- c.q. of wo-instellingen; de referentiescores van de croho-onderdelen zijn de landelijke scores van de vergelijkbare croho-onderdelen binnen hbo-

c.q. wo. Voor referentiescores van de opleidingen zijn de landelijke scores van dezelfde opleiding genomen. Bij unieke opleidingen is de referentiescore daarom gelijk aan de opleidingscore. Voor alle referentiescores geldt dat dit de waarden zijn inclusief de scores van de instelling waarover gerapporteerd wordt.

Alle percentages en gemiddelden zijn gewogen voor steekproefafwijkingen. Voor de blauw-gekleurde waarden geldt dat deze gebaseerd zijn op minder dan 10 (ongewogen) waarnemingen.

Op alle niveaus is bepaald in hoeverre de getoonde waarden significant afwijken van de referentiewaarde. Hiervoor zijn voor de getoonde waarden en de referentiewaarden betrouwbaarheidsintervallen berekend, waarbij steeds gewogen gemiddelden en standaardafwijkingen en ongewogen aantallen het uitgangspunt vormen. Bij het bepalen van de betrouwbaarheidsmarges is een eindigheidscorrectie toegepast. De initieel bepaalde marges worden sterker naar beneden bijgesteld (gecorrigeerd) naarmate de populatie- en de responsaantallen dichter bij elkaar liggen.

Verschillen zijn aangemerkt als significant (+ of -) indien de betrouwbaarheidsintervallen van de getoonde score geen overlap vertonen met de betrouwbaarheidsintervallen van de referentiewaarden. De significantie is aangeduid met een + (significant beter dan de referentiewaarde), een - (significant slechter dan de referentiewaarde) en een o (de getoonde waarde verschilt niet van de landelijke referentiewaarde).

Prestatie-indicatoren uit 1 cijfer ho en het algemeen studentenoordeel over de opleiding (nse).

pagina: 1 (v6)

Nummer instelling : 21MI

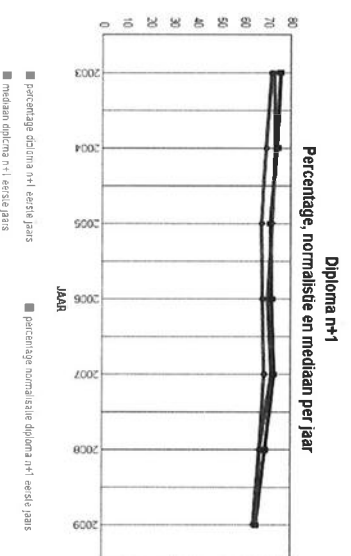
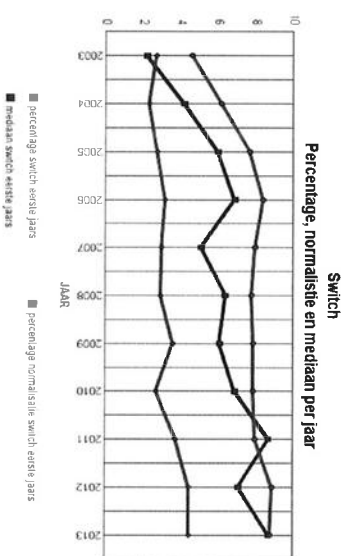
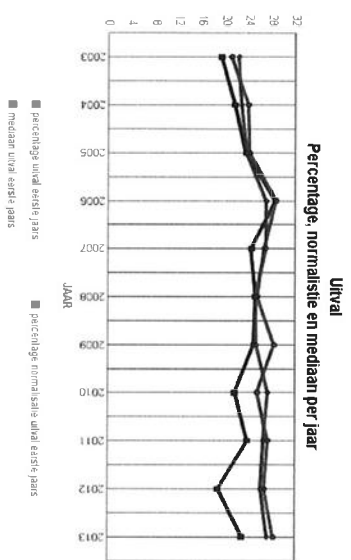
Naam instelling : HZ University of Applied Sciences

Plaats instelling : VLISSINGEN

Aantal opleidingen vt/dt/du, aantal unieke opleidingen, aantal hoofd- en
neveninschrijvingen vt/dt/du, naar type ho cursusjaar 2014/2015

type	aantal voltijd	aantal deeltijd	aantal duale	aantal unieke	aantal voltijd	aantal deeltijd	aantal duale
hoger onderwijs	opleidingen	opleidingen	opleidingen	opleidingen	inschrijvingen	inschrijvingen	inschrijvingen
ba	27	8	1	8	4659	147	41

Overzichten uitval, switch en diplomarendement n+1 niveau instelling voltijd bachelor



jaar	aantal eerste jaars	perc. normalisatie		mediaan		perc. normalisatie		mediaan		aantal herinschrijvers	perc. normalisatie		mediaan	
		uitval eerste jaars	uitval eerste jaars	uitval eerste jaars	uitval eerste jaars	switch eerste jaars	switch eerste jaars	switch eerste jaars	switch eerste jaars		diploma n+1	diploma n+1	diploma n+1	diploma n+1
2003	1350	19,4	21,1	22,4	22,4	2,2	4,6	2,7	783	75,5	71,9	72,8	72,8	
2004	998	21,7	24,0	22,8	22,8	4,2	6,2	2,4	626	74,3	69,4	73,3	73,3	
2005	999	23,6	24,2	23,7	23,7	6,0	7,7	2,7	665	71,4	67,5	72,4	72,4	
2006	1003	28,6	28,8	27,1	27,1	6,9	8,4	3,2	661	71,9	67,9	70,4	70,4	
2007	917	24,5	26,8	27,0	27,0	5,1	8,0	3,0	619	73,0	68,8	71,8	71,8	
2008	894	25,2	25,6	25,2	25,2	6,4	7,8	3,0	601	69,1	66,9	66,9	66,9	
2009	1084	25,0	28,4	25,4	25,4	6,1	7,9	3,6	717	65,4	64,1	65,2	65,2	
2010	917	21,7	25,6	27,3	27,3	6,9	7,9	2,7						
2011	1063	23,8	27,3	26,5	26,5	8,7	8,0	3,8						
2012	1068	18,8	26,7	26,1	26,1	7,1	8,9	4,5						
2013	1141	22,9	28,3	27,2	27,2	8,7	8,8	4,5						

Overzicht algemeen studentenoordeel over de opleiding voor de instelling (nse)

jaar	perc			gemiddelde score schaal 1 t/m 5	gemiddelde score schaal 1 t/m 5		
	score 1/2 negatief	score 4/5 positief	landelijk score 4/5 positief				
2014	8,6	68,4	69,9	0	3,7	3,8	0

Niveau instelling, croho-onderdeel

jaar	aantal eerste jaars	perc.		perc.		aantal eerste jaars	aantal herinschrijvers	perc.		aantal diploma n+1	perc.	
		uitval eerste jaars	normalisatie eerste jaars	mediaan uitval eerste jaars	switch eerste jaars			switch eerste jaars	mediaan uitval eerste jaars		normalisatie diploma n+1	mediaan diploma n+1

sectoroverstijgend

2011	23	26,1	26,1	24,8	8,7	8,7	10,2					
2012	15	6,7	6,7	30,3	6,7	6,7	3,3					
2013	32	25,0	25,0	28,1	6,3	6,3	9,4					

onderwijs

2003	182	19,8	18,5	20,6	1,6	3,3	2,8	146	84,9	75,6	74,1
2004	150	16,7	22,0	22,0	4,0	3,3	2,4	125	88,0	75,7	70,8
2005	149	29,5	26,3	26,1	4,7	4,2	3,9	105	78,1	72,5	72,1
2006	176	26,7	32,5	29,5	8,5	5,2	6,3	129	83,7	71,6	72,3
2007	132	27,3	32,4	31,7	7,6	5,6	5,9	96	74,0	70,3	70,5
2008	143	30,1	29,2	29,9	4,9	4,9	3,8	100	71,0	69,2	69,4
2009	138	19,6	29,4	27,5	6,5	4,8	3,5	111	66,7	70,1	68,8
2010	97	26,8	28,9	31,3	6,2	4,7	4,7				
2011	110	24,5	30,9	31,6	13,6	5,3	5,1				
2012	121	23,1	33,0	30,1	8,3	6,7	4,0				
2013	97	30,9	37,3	30,9	11,3	5,7	5,1				

techniek

2003	317	18,9	17,3	20,5	4,1	4,3	7,9	215	78,1	74,8	70,8
2004	307	17,6	20,0	21,3	7,8	5,7	8,4	231	69,3	69,0	66,5
2005	279	21,5	22,8	24,7	2,9	5,4	8,3	193	67,9	68,2	66,4
2006	285	26,3	25,1	25,6	5,3	6,7	9,3	192	71,4	72,2	66,1
2007	295	21,7	20,5	26,5	3,1	4,9	8,9	195	68,7	71,2	64,6
2008	251	21,1	22,0	22,0	5,6	5,8	8,6	170	67,6	69,6	60,2
2009	364	29,9	29,6	25,6	4,9	6,4	8,4	223	61,0	63,0	58,6

Niveau instelling, croho-onderdeel

jaar	aantal eerste	perc.		perc.		aantal herinschrijvers	perc.		mediaan diploma n+1
		uitval eerste	normalisatie eerste	uitval eerste	switch eerste		switch eerste	normalisatie diploma n+1	
2010	282	23,8	23,1	23,8	7,1	7,3	9,0	10,2	
2011	304	25,3	24,2	24,9	6,9	7,1	10,2		
2012	336	20,5	22,4	25,8	7,1	8,3	9,5		
2013	339	24,2	26,3	26,5	6,2	7,7	9,6		

gezondheidszorg

jaar	aantal eerste	perc.		perc.		aantal herinschrijvers	perc.		mediaan diploma n+1
		uitval eerste	normalisatie eerste	uitval eerste	switch eerste		switch eerste	normalisatie diploma n+1	
2003	181	23,8	22,7	19,0	0,0	2,3	4,6	51	74,5
2004	67	25,4	21,2	21,2	1,5	3,8	4,9	50	64,0
2005	83	41,0	22,0	22,5	1,2	3,6	3,8	49	79,6
2006	62	51,6	26,3	24,8	3,2	4,2	4,8	30	63,3
2007	82	42,7	25,6	24,2	0,0	4,9	5,1	47	80,9
2008	74	45,9	24,6	21,1	0,0	5,2	4,4	40	77,5
2009	84	26,2	24,4	23,0	2,4	5,4	4,9	62	58,1
2010	86	18,6	23,2	24,3	3,5	4,3	4,3		
2011	107	20,6	26,8	24,0	1,9	3,8	4,2		
2012	93	20,4	26,2	25,1	0,0	4,9	4,3		
2013	134	9,7	24,7	25,6	3,0	4,4	4,8		

economie

jaar	aantal eerste	perc.		perc.		aantal herinschrijvers	perc.		mediaan diploma n+1
		uitval eerste	normalisatie eerste	uitval eerste	switch eerste		switch eerste	normalisatie diploma n+1	
2003	670	18,4	23,2	24,8	2,1	5,7	7,8	371	70,4
2004	474	25,5	27,6	25,5	2,3	7,8	7,3	220	74,1
2005	403	18,9	25,2	25,9	10,2	11,5	9,6	255	69,0
2006	362	28,5	30,3	28,2	8,6	12,2	9,8	222	68,5
2007	292	22,3	30,3	28,7	8,2	13,1	9,2	190	71,6
2008	303	23,1	27,0	28,1	10,2	12,1	10,6	194	63,9
2009	401	23,9	27,8	27,5	8,2	11,3	9,1	241	66,8
2010	296	18,2	27,2	27,3	9,8	11,8	10,0		

Niveau instelling, croho-onderdeel

		perc.	normalisatie	mediaan	perc.	normalisatie	mediaan		perc.	normalisatie	mediaan
aantal	uitval	uitval	uitval	uitval	switch	switch	switch	aantal	perc.	normalisatie	mediaan
eerste	eerste	eerste	eerste	eerste	eerste	eerste	eerste	herinschrijvers	diploma	diploma	diploma
jaars	jaars	jaars	jaars	jaars	jaars	jaars	jaars	n+1	n+1	n+1	n+1
2011	341	24,9	28,3	29,4	12,6	12,0	10,5				
2012	313	17,6	27,7	29,8	10,2	12,7	10,4				
2013	331	22,7	28,2	30,3	14,8	14,0	11,2				

gedrag en maatschappij

		perc.	normalisatie	mediaan	perc.	normalisatie	mediaan		perc.	normalisatie	mediaan
aantal	uitval	uitval	uitval	uitval	switch	switch	switch	aantal	perc.	normalisatie	mediaan
eerste	eerste	eerste	eerste	eerste	eerste	eerste	eerste	herinschrijvers	diploma	diploma	diploma
jaars	jaars	jaars	jaars	jaars	jaars	jaars	jaars	n+1	n+1	n+1	n+1
2005	85	25,9	22,5	25,4	3,5	7,5	8,3	63	74,6	75,1	72,0
2006	118	25,4	28,8	28,3	5,1	8,1	8,1	88	67,0	70,8	68,9
2007	116	21,6	28,2	27,6	3,4	7,5	8,6	91	80,2	76,3	70,9
2008	123	20,3	25,4	26,8	4,1	5,9	8,9	97	76,3	74,0	68,4
2009	97	17,5	28,9	27,6	4,1	6,5	8,1	80	77,5	72,1	65,0
2010	156	23,1	26,5	26,8	3,2	5,4	8,7				
2011	178	20,2	29,1	30,4	5,1	6,1	7,9				
2012	190	15,3	30,7	28,6	4,7	7,5	9,1				
2013	208	25,5	30,6	30,4	5,8	7,2	9,1				

Overzicht algemeen studentenoordeel over de opleiding (nse)

jaar	croho onderdeel	perc.		perc.		perc.		gemiddelde score		gemiddelde score	
		score 1/2 negatief	positief	score 4/5 positief	landelijk score 4/5 positief	0	-	schaal 1 t/m 5 instelling	schaal 1 t/m 5 landelijk hbo	0	-
2014	sectoroverstijgend	12,9	71,0	76,1	0	-	3,6	3,9	0		
	onderwijs	6,4	57,1	67,1	-	-	3,5	3,7	-		
	techniek	10,0	69,0	72,4	-	-	3,7	3,8	-		
	gezondheidszorg	2,7	82,2	72,9	+	+	4,1	3,8	+		
	economie	9,9	64,8	67,4	0	0	3,7	3,7	0		
	gedrag en maatschappij	7,9	72,6	71,3	0	0	3,8	3,8	0		

Niveau opleiding

Aantal waarnemingen is kleiner of gelijk aan 50, bij de kolommen nse aantal waarnemingen kleiner dan 10

code	naam opleiding	aantal eerste jaars cohort	perc. eerste jaars	perc. eerste jaars	aantal herinsch. cohort	perc. diploma n+1	nse perc. score 1/2 negatief	nse perc. score 4/5 positief	nse perc. landelijk score 4/5 positief	nse gem. score 1 t/m 5	nse gem. score 1 t/m 5 land.
opl.		2013	2013	2013	2009	2009					

sectoroverstijgend

39278 B Delta Management

32

25,0

6,3

40

67,5

8,7

66,7

66,4

-

3,6

3,6

onderwijs

34808 B Opleiding tot leraar Basisonderwijs

97

30,9

11,3

111

66,7

6,4

57,1

65,4

-

3,5

3,7

techniek

30020 B HBO-ICT

37

40,5

8,1

40

67,5

23,8

55,7

66,4

-

3,4

3,7

30107 B Engineering

48

8,3

6,3

35

65,7

13,2

58,5

66,8

0

3,5

3,7

34263 B Bouwkunde

13

15,4

0,0

17

47,1

9,7

66,1

73,5

0

3,7

3,8

34279 B Civele Techniek

37

37,8

10,8

24

70,8

15,0

60,0

60,0

0

3,5

3,5

34332 B Aquatische Ecotechnologie

30

30,0

6,7

8

37,5

3,0

87,9

87,9

0

4,0

4,0

34369 B Energie- en Procestechnologie (AOT)

22

31,8

4,5

44

61,4

7,6

73,4

75,5

0

3,9

3,9

34384 B Maritiem Officier

49

24,5

2,0

11

72,7

1,7

76,3

68,3

0

3,9

3,7

34390 B Logistiek en Technische Vervoerskunde

33

15,2

6,1

26

53,8

9,2

74,7

76,0

0

3,9

3,9

34396 B Chemie

49

20,4

8,2

18

50,0

0,0

0,0

0,0

0

0,0

0,0

34479 B Informatica

< 5

—

—

18

50,0

0,0

0,0

0,0

0

4,0

4,0

39500 B International Maintenance Management (joint degree)

21

19,0

4,8

62

58,1

2,7

82,2

87,0

0

4,0

4,0

gezondheidszorg

34560 B Opleiding tot Verpleegkundige

134

9,7

3,0

62

58,1

2,7

82,2

69,7

+

4,1

3,7

Niveau opleiding

Aantal waarnemingen is kleiner of gelijk aan 50, bij de kolommen nse aantal waarnemingen kleiner dan 10

code	opl.	naam opleiding	aantal	perc.	perc.	aantal	perc.	nse	nse	nse	nse	nse	nse	nse	nse
			eerste jaars cohort 2013	uitval eerste jaars 2013	switch eerste jaars 2013	herinsch. cohort 2009	diploma n+1 2009	perc. score 1/2 negatief	perc. score 4/5 positief	perc. landelijk score 4/5 positief	gem. score 1 t/m 5	gem. score 1 t/m 5 land.			

economie

30110	B	Vitaliteitsmanagement & Toerisme	30	20,0	16,7	19	84,2	6,0	67,5	67,5	0	3,7	3,7
34139	B	Bedrijfskunde MER	41	19,5	12,2	46	50,0	22,8	47,4	67,4	-	3,4	3,7
34401	B	Bedrijfseconomie	76	26,3	22,4	44	54,5	5,7	74,7	70,6	0	3,9	3,7
34402	B	Commerciële Economie	50	30,0	20,0	28	67,9	6,5	69,9	67,2	0	3,8	3,7
34405	B	Communicatie	35	8,6	2,9	30	76,7	16,9	58,4	64,2	0	3,6	3,6
34407	B	International Business and Languages	42	28,6	4,8	21	85,7	3,9	70,6	68,2	0	3,7	3,7
34936	B	International Business and Management	57	19,3	15,8	37	73,0	7,5	62,7	68,5	0	3,7	3,7
Studies													
39118	B	Business IT & Management	5	-	-	16	68,8	0,0	0,0	0,0	0,0	0,0	0,0

gedrag en maatschappij

34059	B	Sport en Bewegingseducatie	46	32,6	8,7			14,3	58,6	67,4	0	3,4	3,7
34116	B	Social Work	87	24,1	6,9	65	78,5	2,8	86,4	67,4	+	4,1	3,7
34609	B	Human Resource Management	22	54,5	4,5	15	73,3	21,6	32,4	71,0	-	3,1	3,8
35158	B	Pedagogiek	53	9,4	1,9			1,1	87,0	73,6	+	4,1	3,8

Toelichting

Aantal opleidingen vt/dt/du, aantal unieke opleidingen, aantal hoofd- en neveninschrijvingen vt/dt/du, naar type ho cursusjaar 2014/2015.

Hier wordt het aantal voltijd, deeltijd en duale opleidingen weergegeven van alle opleidingen die in 2014/2015 één of meer inschrijvingen hebben. Van deze opleidingen is gekeken hoeveel opleidingen alleen bij deze instelling voorkomen. Daarnaast wordt het aantal unieke opleidingen genoemd. Daarnaast wordt aantal hoofd en neveninschrijvingen weergegeven per soort inschrijving (vt), deeltijd(dt) en duaal (du).

Pelldatum: 1 oktober van elk jaar.

Niveau instelling

Jaar: Het jaar van 1e inschrijving in het hoger onderwijs.

Aantal 1e jaars cohort.

Het aantal hoofdschrijvingen 1e jaars domein hoger onderwijs.

Percentage uitval 1e jaars

Het betreft hier de uitval van voltijd bachelorstudenten (eerstejaars hoger onderwijs) na 1 jaar uit de instelling.

Voorbeeld normalisatie.

Hierbij wordt van alle personen in het landelijk cohort het aantal bepaald van de combinatie vooropleiding, geslacht en etniciteit en van deze combinatie het aantal uitvallers, switchers of gediplomeerden per hbo of wo en per actuele opleiding. Hieruit kan het percentage uitval, switch of rendement worden berekend voor deze specifieke groep in het betreffende jaar en de betreffende opleiding. Het percentage normalisatie is dus een uitkomst die weegt voor de persoonlijke eigenschappen van de populatie. Dit betekent bijvoorbeeld dat de normalisatie een hoger rendement oplevert als de mix van persoonlijke eigenschappen van de studentpopulatie een hoger landelijk gemiddelde heeft voor de betreffende opleiding in het betreffende jaar. In feite geeft het normalisatiepercentage de verwachting weer van het rendement van de mix van de populatie.

Percentage normalisatie uitval 1e jaars

Het gewogen gemiddelde percentage van de uitval gebaseerd op de gecombineerde persoonlijke eigenschappen van de student voor het hbo en het wo afzonderlijk berekend.

Mediaan uitval 1e jaars

De mediaan is de middelste van een serie naar grootte geordende uitkomsten. Als het aantal uitkomsten even is, is de mediaan het gemiddelde van de middelste twee uitkomsten.

Onder niveau instelling:

-De mediaan van het percentage uitval van alle hbo of wo instellingen.

Onder niveau instelling croho onderdeel:

-De mediaan van het percentage uitval van alle croho onderdelen apart voor hbo en het wo.

Percentage switch 1e jaars

Het betreft hier de switch van voltijd bachelor studenten (eerstejaars hoger onderwijs) na 1 jaar naar andere studie bij dezelfde instelling.

Percentage normalisatie switch 1e jaars

Het gewogen gemiddelde percentage van de switch gebaseerd op de gecombineerde persoonlijke eigenschappen van de student voor het hbo en het wo afzonderlijk berekend.

Aantal herinschrijvers

Het aandeel van de voltijd bachelorstudenten die zich na het eerste studiejaar opnieuw bij dezelfde instelling inschrijven (herinschrijvers).

Percentage diploma n+1

Hbo: Aandeel van de heringeschreven voltijd bachelor studenten dat in de nominale studietijd + één jaar (n+1) jaar aan dezelfde instelling is gediplomeerd.

Percentage normalisatie diploma n+1

Het gewogen gemiddelde percentage van de diploma n+1 gebaseerd op de gecombineerde persoonlijke eigenschappen van de student voor het hbo en het wo afzonderlijk berekend.

Het overzicht niveau opleiding.

Het overzicht op het niveau opleiding geeft per croho onderdeel de informatie per opleiding weer.

Wanneer het cohort aantal lager of gelijk aan 50 is, dan zijn de waarden voor uitval en switch in blauw aangegeven. Wanneer het aantal herinschrijvers lager of gelijk aan 50 is, dan zijn de waarden voor diploma n+1 in blauw aangegeven.

Toelichting algemeen studentenoordeel over de opleiding (nse)

Voor deze rapportage is gebruik gemaakt van studentenoordelen uit de Nationale Studentenuquête (NSE) 2013. Hieraan hebben de meeste instellingen in het bekostigd en niet-bekostigd hoger onderwijs geparticipeerd. Indien er geen gegevens van uw instelling zijn weergegeven, beschikken wij niet over de oordelen uit 2013.

De gepresenteerde studentenoordelen betreffende de vraag: "We willen je graag vragen hoe jij je studie in het algemeen beoordeelt. Geef alsjeblieft hieronder aan hoe tevreden je bent over je studie in het algemeen?". In deze rapportage is deze vraag aangeduid met "Algemeen oordeel".

Studenten konden kiezen uit zes antwoorden: zeer ontevreden, ontevreden, neutraal, tevreden, zeer tevreden of niet van toepassing. Voor de analyses zijn de studenten met een antwoord "niet van toepassing" achterwege gelaten.

De hier gepresenteerde gegevens betreffen de oordelen van alle voltijd bachelorstudenten van bekostigde opleidingen.

Deze rapportage bevat allereerst de percentages ontevreden en tevreden studenten als de gemiddelde oordelen. Samen met het neutrale oordeel (niet weergegeven) tellen deze percentages op tot 100.

Daarnaast zijn de gemiddelde scores weergegeven. Deze gemiddelden zijn berekend op drie aggregatieniveaus: instelling (brin), croho-onderdeel, opleiding (croho-code).

Deze gemiddelde scores worden telkens vergeleken met een landelijke referentiescore. Voor de instellingsscores is de landelijke referentie het gemiddelde van het totaal van hbo- c.q. of wo-instellingen; de referentiescores van de croho-onderdelen zijn de landelijke scores van de vergelijkbare croho-onderdelen binnen hbo-

c.d. wo. Voor referentiescores van de opleidingen zijn de landelijke scores van dezelfde opleiding genomen. Bij unieke opleidingen is de referentiescore daarom gelijk aan de opleidingscore. Voor alle referentiescores geldt dat dit de waarden zijn inclusief de scores van de instelling waarover gerapporteerd wordt.

Alle percentages en gemiddelden zijn gewogen voor steekproefafwijkingen. Voor de blauw-gekleurde waarden geldt dat deze gebaseerd zijn op minder dan 10 (ongewogen) waarnemingen.

Op alle niveaus is bepaald in hoeverre de getoonde waarden significant afwijken van de referentiewaarde. Hiervoor zijn voor de getoonde waarden en de referentiewaarden betrouwbaarheidsintervallen berekend, waarbij steeds gewogen gemiddelden en standaardafwijkingen en ongewogen aantallen het uitgangspunt vormen. Bij het bepalen van de betrouwbaarheidsmarges is een eindigheidscorrectie toegepast. De initieel bepaalde marges worden sterker naar beneden bijgesteld (gecorrigeerd) naarmate de populatie- en de responsaantallen dichter bij elkaar liggen.

Verschillen zijn aangemerkt als significant (+ of -) indien de betrouwbaarheidsintervallen van de getoonde score geen overlap vertonen met de betrouwbaarheidsintervallen van de referentiewaarden. De significantie is aangeduid met een + (significant beter dan de referentiewaarde), een - (significant slechter dan de referentiewaarde) en een o (de getoonde waarde verschilt niet van de landelijke referentiewaarde).