

Prestatie-indicatoren uit 1 cijfer ho en het algemeen studentenoordeel over de opleiding (nse).

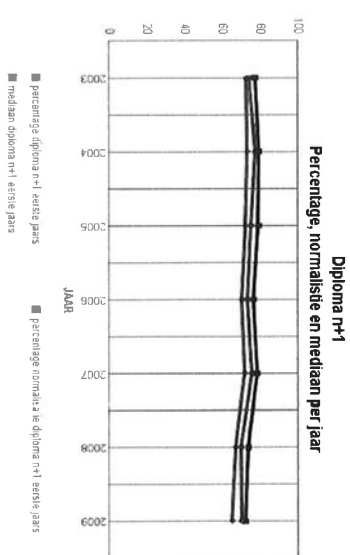
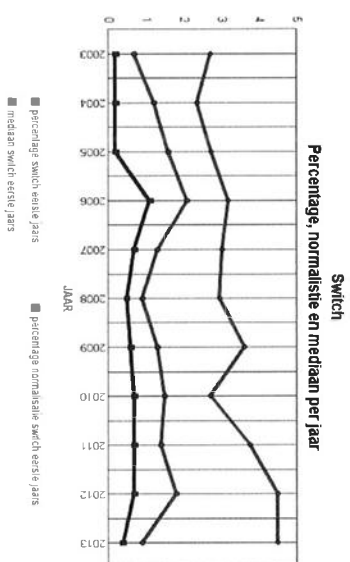
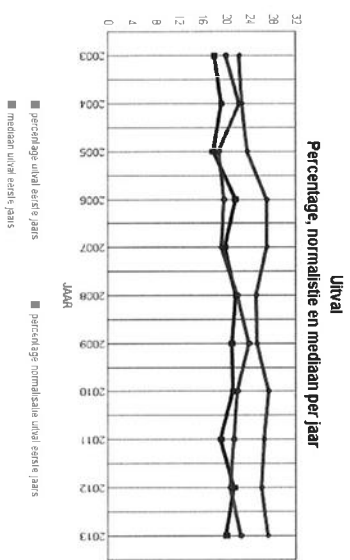
pagina: 1 (v6)

Nummer instelling : 21QA
Naam instelling : Amsterdamse Hogeschool voor de Kunsten
Plaats instelling : AMSTERDAM

Aantal opleidingen vt/dt/du, aantal unieke opleidingen, aantal hoofd- en
neveninschrijvingen vt/dt/du, naar type ho cursusjaar 2014/2015

type	aantal voltijd	aantal deeltijd	aantal duale	aantal unieke	aantal voltijd	aantal deeltijd	aantal duale
ba	9	1	0	2	2247	57	0
ma	5	4	0	3	336	276	0
pi	1	0	0	1	0	0	0

Overzichten uitval, switch en diplomarendement n+1 niveau instelling voltijd bachelor



jaar	aantal eerste jaars	perc. uitval eerste jaars	normalisatie uitval eerste jaars	mediaan uitval eerste jaars	perc. switch eerste jaars	normalisatie switch eerste jaars	mediaan switch eerste jaars	aantal herschrijvers	perc. diploma n+1	normalisatie diploma n+1	mediaan diploma n+1
2003	431	18,1	20,1	22,4	0,2	0,7	2,7	352	77,3	74,3	72,8
2004	409	19,3	22,3	22,8	0,2	1,2	2,4	329	79,3	77,3	73,3
2005	453	17,9	18,9	23,7	0,2	1,6	2,7	369	79,1	75,3	72,4
2006	437	21,7	19,7	27,1	1,1	2,1	3,2	336	76,5	73,0	70,4
2007	432	19,9	19,3	27,0	0,7	1,3	3,0	345	78,3	75,5	71,8
2008	395	21,8	22,1	25,2	0,5	0,9	3,0	307	73,6	69,8	66,9
2009	484	21,1	24,0	25,4	0,6	1,3	3,6	382	72,0	70,2	65,2
2010	437	21,3	22,0	27,3	0,7	1,5	2,7				
2011	442	19,2	21,4	26,5	0,7	1,4	3,8				
2012	452	21,5	20,9	26,1	0,7	1,8	4,5				
2013	478	20,1	22,7	27,2	0,4	0,9	4,5				

Overzicht algemeen studentenoordeel over de opleiding voor de instelling (nse)

geen gegevens beschikbaar

Niveau instelling, croho-onderdeel

jaar	aantal eerste jaars	perc.		perc.		aantal eerste jaars	aantal herinschrijvers	perc.		diploma n+1	perc.	
		uitval eerste jaars	normalisatie eerste jaars	mediaan uitval eerste jaars	switch eerste jaars			switch eerste jaars	diploma n+1		mediaan diploma n+1	

onderwijs

2003	66	16,7	22,7	20,6	1,5	3,1	2,8	54	74,1	70,2	74,1
2004	66	21,2	27,3	22,0	0,0	2,5	2,4	52	75,0	71,5	70,8
2005	71	15,5	18,3	26,1	1,4	5,3	3,9	60	75,0	68,0	72,1
2006	64	26,6	18,1	29,5	3,1	5,8	6,3	47	76,6	69,5	72,3
2007	72	13,9	13,6	31,7	4,2	6,5	5,9	61	70,5	68,4	70,5
2008	58	32,8	27,1	29,9	0,0	3,0	3,8	39	79,5	73,4	69,4
2009	61	26,2	27,7	27,5	0,0	4,5	3,5	45	73,3	66,7	68,8
2010	52	21,2	19,7	31,3	3,8	9,5	4,7				
2011	52	13,5	18,5	31,6	3,8	6,7	5,1				
2012	71	25,4	24,9	30,1	0,0	3,9	4,0				
2013	55	9,1	17,7	30,9	0,0	2,9	5,1				

taal en cultuur

2003	365	18,4	19,7	22,1	0,0	0,3	0,3	298	77,9	75,0	73,4
2004	343	19,0	21,3	21,1	0,3	1,0	0,7	277	80,1	78,3	71,5
2005	382	18,3	19,0	19,5	0,0	1,0	1,4	309	79,9	76,8	71,6
2006	373	20,9	20,0	20,9	0,8	1,5	0,8	289	76,5	73,6	73,5
2007	360	21,1	20,4	22,3	0,0	0,2	0,8	284	79,9	77,0	73,9
2008	337	19,9	21,2	20,7	0,6	0,5	0,6	268	72,8	69,2	72,8
2009	423	20,3	23,4	20,3	0,7	0,9	0,7	337	71,8	70,7	73,0
2010	385	21,3	22,3	22,8	0,3	0,4	0,3				
2011	390	20,0	21,8	21,2	0,3	0,7	0,3				
2012	381	20,7	20,1	20,5	0,8	1,5	0,8				
2013	423	21,5	23,3	20,6	0,5	0,6	0,6				

Overzicht algemeen studentenoordeel over de opleiding (nse)

geen gegevens beschikbaar

Prestatie-indicatoren uit 1 cijfer ho en het algemeen studentenoordeel over de opleiding (nse).

pagina: 6 (v6)

Niveau opleiding, geen nse informatie beschikbaar

Aantal waarnemingen is kleiner of gelijk aan 50

code	naam opleiding	aantal eerste jaars cohort 2013	perc. uitval eerste jaars 2013	perc. switch eerste jaars 2013	aantal herinsch. cohort 2009	perc. diploma n+1 2009
opl.		2013	2013	2013	2009	2009

onderwijs

34745	B Docent Theater	8	12,5	0,0	< 5	100,0
34940	B Docent Dans	16	12,5	0,0	5	100,0
39100	B Docent Beeldende Kunst en Vormgeving	23	4,3	0,0	30	76,7
39112	B Docent Muziek	8	12,5	0,0	6	50,0

taal en cultuur

34733	B Film en Televisie	51	5,9	0,0	31	87,1
34735	B Cultureel Erfgoed	119	41,2	0,0	74	55,4
34739	B Muziek	163	12,9	0,6	158	75,3
34798	B Dans	51	21,6	0,0	42	78,6
34860	B Theater	39	17,9	2,6	32	68,8

Toelichting

Aantal opleidingen vt/dt/du, aantal unieke opleidingen, aantal hoofd- en neveninschrijvingen vt/dt/du, naar type ho cursusjaar 2014/2015.

Hier wordt het aantal voltijd, deeltijd en duale opleidingen weergegeven van alle opleidingen die in 2014/2015 één of meer inschrijvingen hebben. Van deze opleidingen is gekeken hoeveel opleidingen alleen bij deze instelling voorkomen. Daarnaast wordt het aantal unieke opleidingen genoemd. Daarnaast wordt aantal hoofd en neveninschrijvingen weergegeven per soort inschrijving voltijd(vt), deeltijd(dt) en duaal (du).

Pelldatum : 1 oktober van elk jaar.

Niveau instelling

Jaar: Het jaar van 1e inschrijving in het hoger onderwijs.

Aantal 1e jaars cohort.

Het aantal hoofdschrijvingen 1e jaars domein hoger onderwijs.

Percentage uitval 1e jaars

Het betreft hier de uitval van voltijd bachelorstudenten (eerstejaars hoger onderwijs) na 1 jaar uit de instelling.

Voorbeeld normalisatie.

Hierbij wordt van alle personen in het landelijk cohort het aantal bepaald van de combinatie vooropleiding, geslacht en etniciteit en van deze combinatie het aantal uitvallers, switchers of gediplomeerden per hbo of wo en per actuele opleiding. Hieruit kan het percentage uitval, switch of rendement worden berekend voor deze specifieke groep in het betreffende jaar en de betreffende opleiding. Het percentage normalisatie is dus een uitkomst die weegt voor de persoonlijke eigenschappen van de populatie. Dit betekent bijvoorbeeld dat de normalisatie een hoger rendement oplevert als de mix van persoonlijke eigenschappen van de studentpopulatie een hoger landelijk gemiddelde heeft voor de betreffende opleiding in het betreffende jaar. In feite geeft het normalisatiepercentage de verwachting weer van het rendement van de mix van de populatie.

Percentage normalisatie uitval 1e jaars

Het gewogen gemiddelde percentage van de uitval gebaseerd op de gecombineerde persoonlijke eigenschappen van de student voor het hbo en het wo afzonderlijk berekend.

Mediaan uitval 1e jaars

De mediaan is de middelste van een serie naar grootte geordende uitkomsten. Als het aantal uitkomsten even is, is de mediaan het gemiddelde van de middelste twee uitkomsten.

Onder niveau instelling:

-De mediaan van het percentage uitval van alle hbo of wo instellingen.

Onder niveau instelling croho onderdeel:

-De mediaan van het percentage uitval van alle croho onderdelen apart voor hbo en het wo.

Percentage switch 1e jaars

Het betreft hier de switch van voltijd bachelor studenten (eerstejaars hoger onderwijs) na 1 jaar naar andere studie bij dezelfde instelling.

Percentage normalisatie switch 1e jaars

Het gewogen gemiddelde percentage van de switch gebaseerd op de gecombineerde persoonlijke eigenschappen van de student voor het hbo en het wo afzonderlijk berekend.

Aantal herinschrijvers

Het aandeel van de voltijd bachelorstudenten die zich na het eerste studiejaar opnieuw bij dezelfde instelling inschrijven (herinschrijvers).

Percentage diploma n+1

Hbo: Aandeel van de heringeschreven voltijd bachelor studenten dat in de nominale studietijd + één jaar (n+1) jaar aan dezelfde instelling is gediplomeerd.

Percentage normalisatie diploma n+1

Het gewogen gemiddelde percentage van de diploma n+1 gebaseerd op de gecombineerde persoonlijke eigenschappen van de student voor het hbo en het wo afzonderlijk berekend.

Het overzicht niveau opleiding.

Het overzicht op het niveau opleiding geeft per croho onderdeel de informatie per opleiding weer.

Wanneer het cohort aantal lager of gelijk aan 50 is, dan zijn de waarden voor uitval en switch in blauw aangegeven. Wanneer het aantal herinschrijvers lager of gelijk aan 50 is, dan zijn de waarden voor diploma n+1 in blauw aangegeven.

Toelichting algemeen studentenoordeel over de opleiding (nse)

Voor deze rapportage is gebruik gemaakt van studentenoordelen uit de Nationale Studentenenquête (NSE) 2013. Hieraan hebben de meeste instellingen in het bekostigd en niet-bekostigd hoger onderwijs geparticipeerd. Indien er geen gegevens van uw instelling zijn weergegeven, beschikken wij niet over de oordelen uit 2013.

De gepresenteerde studentenoordelen betreffende de vraag: "We willen je graag vragen hoe jij je studie in het algemeen beoordeelt. Geef alsjeblieft hieronder aan hoe tevreden je bent over je studie in het algemeen?". In deze rapportage is deze vraag aangeduid met "Algemeen oordeel".

Studenten konden kiezen uit zes antwoorden: zeer ontevreden, ontevreden, neutraal, tevreden, zeer tevreden of niet van toepassing. Voor de analyses zijn de studenten met een antwoord "niet van toepassing" achterwege gelaten.

De hier gepresenteerde gegevens betreffen de oordelen van alle voltijd bachelorstudenten van bekostigde opleidingen.

Deze rapportage bevat allereerst de percentages ontevreden en tevreden studenten als de gemiddelde oordelen. Samen met het neutrale oordeel (niet weergegeven) tellen deze percentages op tot 100.

Daarnaast zijn de gemiddelde scores weergegeven. Deze gemiddelden zijn berekend op drie aggregatieniveaus: instelling (brin), croho-onderdeel, opleiding (croho-code).

Deze gemiddelde scores worden telkens vergeleken met een landelijke referentiescore. Voor de instellingsscores is de landelijke referentie het gemiddelde van het totaal van hbo- c.q. of wo-instellingen; de referentiescores van de croho-onderdelen zijn de landelijke scores van de vergelijkbare croho-onderdelen binnen hbo-

c.q. wo. Voor referentiescores van de opleidingen zijn de landelijke scores van dezelfde opleiding genomen. Bij unieke opleidingen is de referentiescore daarom gelijk aan de opleidingscore. Voor alle referentiescores geldt dat dit de waarden zijn inclusief de scores van de instelling waarover gerapporteerd wordt.

Alle percentages en gemiddelden zijn gewogen voor steekproefafwijkingen. Voor de blauw-gekleurde waarden geldt dat deze gebaseerd zijn op minder dan 10 (ongewogen) waarnemingen.

Op alle niveaus is bepaald in hoeverre de getoonde waarden significant afwijken van de referentiewaarde. Hiervoor zijn voor de getoonde waarden en de referentiewaarden betrouwbaarheidsintervallen berekend, waarbij steeds gewogen gemiddelden en standaardafwijkingen en ongewogen aantallen het uitgangspunt vormen. Bij het bepalen van de betrouwbaarheidsmarges is een eindigheidscorrectie toegepast. De initieel bepaalde marges worden sterker naar beneden bijgesteld (gecorrigeerd) naarmate de populatie- en de responsaantallen dichter bij elkaar liggen.

Verschillen zijn aangemerkt als significant (+ of -) indien de betrouwbaarheidsintervallen van de getoonde score geen overlap vertonen met de betrouwbaarheidsintervallen van de referentiewaarden. De significantie is aangeduid met een + (significant beter dan de referentiewaarde), een - (significant slechter dan de referentiewaarde) en een o (de getoonde waarde verschilt niet van de landelijke referentiewaarde).

Prestatie-indicatoren uit 1 cijfer ho en het algemeen studentenoordeel over de opleiding (nse).

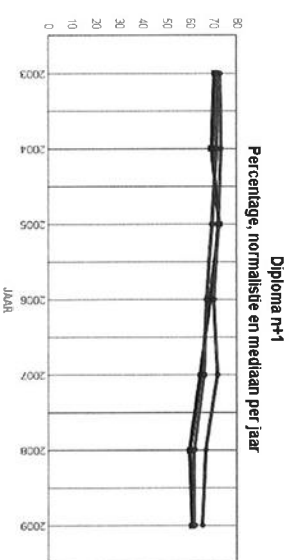
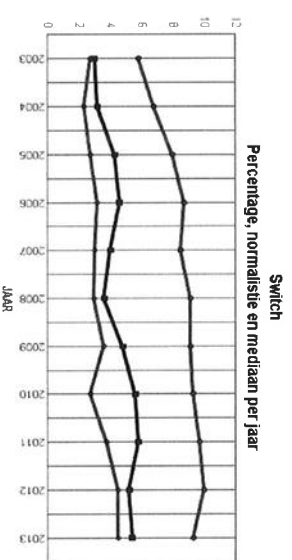
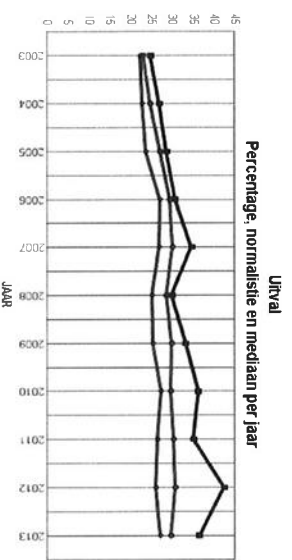
pagina: 1 (v6)

Nummer instelling : 21RI
Naam instelling : Hogeschool Leiden
Plaats instelling : LEIDEN

Aantal opleidingen vt/dt/du, aantal unieke opleidingen, aantal hoofd- en
neveninschrijvingen vt/dt/du, naar type ho cursusjaar 2014/2015

type	aantal voltijd	aantal deeltijd	aantal duale	aantal unieke	aantal voltijd	aantal deeltijd	aantal duale
ba	23	15	5	2	8651	413	203
ma	0	1	1	1	0	31	64

Overzichten uitval, switch en diplomarendement n+1 niveau instelling voltijd bachelor



jaar	aantal eerste jaars	perc. uitval eerste jaars	perc. normalisatie uitval eerste jaars	mediaan uitval eerste jaars	perc. switch eerste jaars	perc. normalisatie switch eerste jaars	mediaan switch eerste jaars	aantal herschrijvers	perc. diploma n+1	perc. normalisatie diploma n+1	mediaan diploma n+1
2003	1077	24,9	23,1	22,4	3,0	5,8	2,7	799	70,8	71,8	72,8
2004	1204	27,0	24,8	22,8	3,2	6,8	2,4	872	69,4	71,6	73,3
2005	1214	28,7	27,1	23,7	4,3	8,0	2,7	855	72,5	69,7	72,4
2006	1323	30,7	29,6	27,1	4,6	8,7	3,2	903	68,7	67,4	70,4
2007	1433	34,7	30,1	27,0	4,0	8,5	3,0	918	64,8	66,0	71,8
2008	1432	30,0	28,7	25,2	3,6	9,1	3,0	975	60,2	61,8	66,9
2009	1678	33,3	29,9	25,4	4,8	9,1	3,6	1106	61,1	62,1	65,2
2010	1859	36,3	29,7	27,3	5,6	9,3	2,7				
2011	2114	35,1	30,4	26,5	5,8	9,7	3,8				
2012	2198	42,4	30,7	26,1	5,2	10,0	4,5				
2013	2223	36,5	29,8	27,2	5,4	9,3	4,5				

Overzicht algemeen studentenoordeel over de opleiding voor de instelling (nse)

jaar	perc		perc		perc		gemiddelde score		gemiddelde score	
	score 1/2 negatief	positief	score 4/5	positief	score 4/5	positief	schaal 1 t/m 5	instelling	schaal 1 t/m 5	landelijk hbo
2014	5,6	74,0			69,9	+	3,8		3,8	+

Niveau instelling, croho-onderdeel

jaar	aantal eerste jaars	perc.		perc.		aantal eerste jaars	aantal herschrijvers	perc.		aantal diploma n+1	perc.	
		uitval eerste jaars	normalisatie eerste jaars	mediaan uitval eerste jaars	switch eerste jaars			switch eerste jaars	mediaan uitval eerste jaars		normalisatie diploma n+1	mediaan diploma n+1

onderwijs

2003	389	19,5	20,2	20,6	1,3	3,0	2,8	304	77,6	77,3	74,1
2004	443	28,0	21,9	22,0	1,8	3,2	2,4	312	70,8	75,5	70,8
2005	381	25,5	24,6	26,1	1,8	4,1	3,9	275	78,2	72,5	72,1
2006	433	34,6	30,9	29,5	2,3	5,0	6,3	269	71,4	72,6	72,3
2007	374	36,9	31,9	31,7	2,1	5,6	5,9	221	72,4	71,6	70,5
2008	292	29,5	28,2	29,9	2,7	4,8	3,8	188	75,0	70,0	69,4
2009	321	27,1	26,2	27,5	1,6	4,8	3,5	222	68,9	71,9	68,8
2010	293	31,4	29,2	31,3	3,8	4,6	4,7				
2011	395	35,2	29,3	31,6	4,3	5,1	5,1				
2012	404	53,0	31,1	30,1	3,5	6,0	4,0				
2013	275	35,3	30,5	30,9	4,4	5,1	5,1				

techniek

2003	172	16,9	22,6	20,5	3,5	6,4	7,9	142	59,2	66,0	70,8
2004	217	24,4	23,7	21,3	5,1	9,4	8,4	164	62,2	65,4	66,5
2005	229	27,5	25,5	24,7	8,3	10,6	8,3	166	67,5	68,0	66,4
2006	258	21,3	24,5	25,6	8,5	11,4	9,3	203	66,0	61,9	66,1
2007	193	23,3	26,4	26,5	6,2	10,8	8,9	148	63,5	63,1	64,6
2008	266	20,3	23,9	22,0	7,5	12,3	8,6	212	59,0	59,8	60,2
2009	330	26,7	29,7	25,6	7,3	10,6	8,4	242	54,5	56,2	58,6
2010	334	32,6	27,6	23,8	10,2	12,5	9,0				
2011	357	30,5	28,2	24,9	9,2	13,4	10,2				
2012	423	40,2	29,3	25,8	8,3	13,1	9,5				
2013	474	43,0	29,8	26,5	9,9	14,1	9,6				

Niveau instelling, croho-onderdeel

jaar	aantal eerste jaars	perc.		perc.		aantal eerste jaars	aantal herinschrijvers	perc.		perc.	
		uitval eerste jaars	normalisatie eerste jaars	mediaan uitval eerste jaars	switch eerste jaars			normalisatie eerste jaars	switch eerste jaars	diploma n+1	normalisatie diploma n+1

gezondheidszorg

2003	253	29,2	21,8	19,0	2,8	6,2	4,6	179	70,9	70,4	75,7
2004	256	23,8	24,4	21,2	3,5	5,5	4,9	195	73,3	74,2	76,3
2005	253	28,9	27,0	22,5	2,8	6,0	3,8	179	70,9	72,6	75,8
2006	277	34,3	29,1	24,8	3,6	7,6	4,8	182	67,0	70,9	73,9
2007	290	34,8	26,7	24,2	4,5	6,3	5,1	186	67,2	73,8	77,5
2008	291	31,6	27,4	21,1	1,7	6,1	4,4	190	70,5	69,8	76,7
2009	278	36,7	30,3	23,0	4,3	6,3	4,9	175	69,7	73,9	72,9
2010	331	35,6	28,3	24,3	4,2	5,5	4,3				
2011	359	33,1	26,3	24,0	4,2	6,9	4,2				
2012	360	26,9	26,6	25,1	2,5	5,6	4,3				
2013	450	25,6	25,9	25,6	2,4	4,1	4,8				

economie

2003	45	51,1	42,9	24,8	2,2	9,7	7,8	22	45,5	55,2	65,2
2004	91	44,0	35,6	25,5	4,4	12,5	7,3	51	54,9	51,9	65,2
2005	123	43,1	38,7	25,9	4,1	10,3	9,6	70	61,4	53,1	64,0
2006	107	42,1	38,2	28,2	4,7	11,9	9,8	62	51,6	48,0	63,5
2007	141	51,1	36,6	28,7	4,3	9,3	9,2	69	37,7	46,4	62,9
2008	138	37,7	34,9	28,1	4,3	11,2	10,6	86	26,7	42,4	59,9
2009	303	40,3	33,0	27,5	4,3	11,5	9,1	181	52,5	52,3	56,4
2010	368	44,0	33,2	27,3	5,7	11,4	10,0				
2011	434	43,1	35,8	29,4	5,3	11,4	10,5				
2012	495	49,1	35,2	29,8	4,8	11,9	10,4				
2013	454	42,3	33,7	30,3	5,3	10,9	11,2				

Niveau instelling, croho-onderdeel

jaar	aantal eerste jaars	perc.		mediaan uitval eerste jaars	perc.		mediaan switch eerste jaars	perc.		aantal herinschrijvers	perc.		mediaan diploma n+1	perc.		mediaan diploma n+1
		uitval eerste jaars	uitval eerste jaars		switch eerste jaars	switch eerste jaars		diploma n+1	diploma n+1		diploma n+1	diploma n+1				

gedrag en maatschappij

2003	218	30,3	26,3	24,7	6,0	9,0	6,7	152	71,7	70,7	71,7
2004	197	23,9	27,9	24,5	3,6	10,9	6,0	150	74,0	73,4	71,9
2005	228	27,6	26,9	25,4	6,1	12,7	8,3	165	74,5	70,5	72,0
2006	248	24,6	29,2	28,3	5,6	12,1	8,1	187	74,9	69,1	68,9
2007	435	32,4	30,3	27,6	4,1	11,1	8,6	294	64,6	63,0	70,9
2008	445	32,8	30,8	26,8	2,7	11,4	8,9	299	54,8	58,5	68,4
2009	446	35,9	30,3	27,6	6,1	11,1	8,1	286	60,8	58,5	65,0
2010	533	36,4	29,7	26,8	4,5	10,8	8,7				
2011	569	33,0	31,1	30,4	6,0	11,1	7,9				
2012	516	40,5	30,1	28,6	6,2	12,0	9,1				
2013	570	35,8	29,6	30,4	4,7	10,2	9,1				

Overzicht algemeen studentenoordeel over de opleiding (nse)

jaar	croho onderdeel	perc.		landelijk score 4/5 positief	perc	landelijk score 4/5 positief	gemiddelde score schaal 1 t/m 5 instelling	gemiddelde score schaal 1 t/m 5 landelijk hbo
		score 1/2 negatief	score 4/5 positief					
2014	onderwijs	4,9	72,1	67,1	0	3,9	3,7	+
	techniek	7,5	70,4	72,4	0	3,8	3,8	0
	gezondheidszorg	5,4	76,3	72,9	+	3,9	3,8	+
	economie	5,5	67,3	67,4	0	3,8	3,7	0
	recht	4,8	76,3	74,4	0	3,9	3,9	0
	gedrag en maatschappij	4,9	77,9	71,3	+	3,9	3,8	+

Prestatie-indicatoren uit 1 cijfer ho en het algemeen studentenoordeel over de opleiding (nse).

pagina: 8 (v6)

Niveau opleiding

Aantal waarnemingen is kleiner of gelijk aan 50, bij de kolommen nse aantal waarnemingen kleiner dan 10

code	opl.	naam opleiding	aantal	perc.	perc.	aantal	perc.	nse	nse	nse	nse	nse	nse	nse	nse
			eerste jaars cohort	uitval eerste jaars	switch eerste jaars	herinsch. cohort	diploma n+1	score 1/2 negatief	perc. positief	perc. landelijk	score 4/5	score 4/5	gem. score 1 t/m 5	gem. score 1 t/m 5	land.
			2013	2013	2013	2009	2009								

onderwijs

34808		B Opleiding tot leraar Basisonderwijs	244	34,8	3,7	208	69,2	3,9	71,9	65,4	+	3,9	3,7
34940		B Docent Dans	10	30,0	10,0	7	57,1	0,0	100,0	89,1	+	4,4	4,2
35388		B Opleiding tot leraar voortgezet onderwijs van de tweede graad in Gezondheidszorg en Wezijn	12	41,7	8,3	< 5	—	22,2	66,7	67,1	o	3,8	3,7
35421		B Opleiding tot leraar voortgezet onderwijs van de tweede graad in omgangskunde	6	50,0	16,7	< 5	—	10,5	63,2	59,1	o	3,7	3,6
39112		B Docent Muziek	< 5	—	—	< 5	—	0,0	75,0	84,4	o	4,3	4,1

techniek

34396		B Chemie	90	34,4	7,8	50	50,0	4,0	74,7	76,0	o	3,9	3,9
34397		B Biologie en Medisch Laboratoriumonderzoek	184	39,1	14,1	100	64,0	2,5	83,3	83,1	o	4,1	4,0
34479		B Informatica	139	56,8	2,9	65	49,2	16,7	50,6	68,7	-	3,4	3,7
39215		B Bio-informatica	61	36,1	16,4	27	40,7	4,8	75,8	85,0	o	3,9	4,1

gezondheidszorg

34506		B Kunstzinnige Therapie	93	37,6	0,0	28	75,0	4,1	89,7	89,7	o	4,2	4,2
34560		B Opleiding tot Verpleegkundige	222	19,4	2,3	70	60,0	6,6	69,8	69,7	o	3,7	3,7
34570		B Opleiding tot Fysiotherapeut	135	27,4	4,4	77	76,6	4,5	76,9	78,4	o	3,9	3,9

economie

34402		B Commerciële Economie	135	28,9	5,2	44	75,0	4,8	67,1	67,2	o	3,8	3,7
-------	--	------------------------	-----	------	-----	----	------	-----	------	------	---	-----	-----

Niveau opleiding

Aantal waarnemingen is kleiner of gelijk aan 50, bij de kolommen nse aantal waarnemingen kleiner dan 10

code	opl.	naam opleiding	aantal	perc.	perc.	aantal	perc.	aantal	perc.	nse	nse	nse	nse	nse	nse	nse	nse
			eerste jaars cohort	uitval eerste jaars	switch eerste jaars												
34405	B	Communicatie	113	40,7	4,4	64	67,2	6,2	67,5	64,2	0	3,7	3,6				
39205	B	HBO - Rechten	206	51,9	5,8	73	26,0	4,8	76,3	74,4	0	3,9	3,9				

gedrag en maatschappij

34507	B	Toegepaste Psychologie	160	40,6	2,5	90	45,6	4,6	80,2	79,6	0	3,9	3,9
34609	B	Human Resource Management	73	23,3	4,1	27	70,4	19,0	45,2	71,0	-	3,3	3,8
34610	B	Culturele en Maatschappelijke Vorming	< S	—	—	11	90,9	0,0	0,0	0,0	0,0	0,0	0,0
34616	B	Maatschappelijk Werk en Dienstverlening	113	39,8	5,3	33	63,6	4,3	85,1	67,4	+	4,0	3,7
34617	B	Sociaal Pedagogische Hulpverlening	136	30,1	2,9	81	81,5	1,1	85,7	72,1	+	4,0	3,8
34641	B	Sociaal-Juridische Dienstverlening	88	40,9	11,4	44	38,6	1,1	76,1	74,1	0	3,9	3,9

Toelichting

Aantal opleidingen vt/dt/du, aantal unieke opleidingen, aantal hoofd- en neveninschrijvingen vt/dt/du, naar type ho cursusjaar 2014/2015.

Hier wordt het aantal voltijd, deeltijd en duale opleidingen weergegeven van alle opleidingen die in 2014/2015 één of meer inschrijvingen hebben. Van deze opleidingen is gekeken hoeveel opleidingen alleen bij deze instelling voorkomen. Daarnaast wordt het aantal unieke opleidingen genoemd. Daarnaast wordt aantal hoofd en neveninschrijvingen weergegeven per soort inschrijving voltijd(vt), deeltijd(dt) en duaal (du).

Peildatum : 1 oktober van elk jaar.

Niveau instelling

Jaar: Het jaar van te inschrijving in het hoger onderwijs.

Aantal te jaars cohort.

Het aantal hoofdschrijvingen te jaars domein hoger onderwijs.

Percentage uitval te jaars

Het betreft hier de uitval van voltijd bachelorstudenten (eerstejaars hoger onderwijs) na 1 jaar uit de instelling.

Voorbeeld normalisatie.

Hierbij wordt van alle personen in het landelijk cohort het aantal bepaald van de combinatie vooropleiding, geslacht en etniciteit en van deze combinatie het aantal uitvallers, switchers of gediplomeerden per hbo of wo en per actuele opleiding. Hieruit kan het percentage uitval/switch of rendement worden berekend voor deze specifieke groep in het betreffende jaar en de betreffende opleiding. Het percentage normalisatie is dus een uitkomst die weegt voor de persoonlijke eigenschappen van de populatie. Dit betekent bijvoorbeeld dat de normalisatie een hoger rendement oplevert als de mix van persoonlijke eigenschappen van de studentpopulatie een hoger landelijk gemiddelde heeft voor de betreffende opleiding in het betreffende jaar. In feite geeft het normalisatiepercentage de verwachting weer van het rendement van de mix van de populatie.

Percentage normalisatie uitval te jaars

Het gewogen gemiddelde percentage van de uitval gebaseerd op de gecombineerde persoonlijke eigenschappen van de student voor het hbo en het wo afzonderlijk berekend.

Mediaan uitval te jaars

De mediaan is de middelste van een serie naar grootte geordende uitkomsten. Als het aantal uitkomsten even is, is de mediaan het gemiddelde van de middelste twee uitkomsten.

Onder niveau instelling:

-De mediaan van het percentage uitval van alle hbo of wo instellingen.

Onder niveau instelling croho onderdeel:

-De mediaan van het percentage uitval van alle croho onderdelen apart voor hbo en het wo.

Percentage switch 1e jaars

Het betreft hier de switch van voltijd bachelor studenten (eerstejaars hoger onderwijs) na 1 jaar naar andere studie bij dezelfde instelling.

Percentage normalisatie switch 1e jaars

Het gewogen gemiddelde percentage van de switch gebaseerd op de gecombineerde persoonlijke eigenschappen van de student voor het hbo en het wo afzonderlijk berekend.

Aantal herinschrijvers

Het aandeel van de voltijd bachelorstudenten die zich na het eerste studiejaar opnieuw bij dezelfde instelling inschrijven (herinschrijvers).

Percentage diploma n+1

Hbo: Aandeel van de heringeschreven voltijd bachelor studenten dat in de nominale studietijd + één jaar (n+1) jaar aan dezelfde instelling is gediplomeerd.

Percentage normalisatie diploma n+1

Het gewogen gemiddelde percentage van de diploma n+1 gebaseerd op de gecombineerde persoonlijke eigenschappen van de student voor het hbo en het wo afzonderlijk berekend.

Het overzicht niveau opleiding.

Het overzicht op het niveau opleiding geeft per croho onderdeel de informatie per opleiding weer.

Wanneer het cohort aantal lager of gelijk aan 50 is, dan zijn de waarden voor vitval en switch in blauw aangegeven. Wanneer het aantal herinschrijvers lager of gelijk aan 50 is, dan zijn de waarden voor diploma n+1 in blauw aangegeven.

Toelichting algemeen studentenoordeel over de opleiding (nse)

Voor deze rapportage is gebruik gemaakt van studentenoordelen uit de Nationale Studentenenquête (NSE) 2013. Hieraan hebben de meeste instellingen in het bekostigd en niet-bekostigd hoger onderwijs geparticipeerd. Indien er geen gegevens van uw instelling zijn weergegeven, beschikken wij niet over de oordelen uit 2013.

De gepresenteerde studentenoordelen betreffende de vraag: "We willen je graag vragen hoe jij je studie in het algemeen beoordeelt. Geef alsjeblift hieronder aan hoe tevreden je bent over je studie in het algemeen?". In deze rapportage is deze vraag aangeduid met "Algemeen oordeel".

Studenten konden kiezen uit zes antwoorden: zeer ontevreden, ontevreden, neutraal, tevreden, zeer tevreden of niet van toepassing. Voor de analyses zijn de studenten met een antwoord "niet van toepassing" achterwege gelaten.

De hier gepresenteerde gegevens betreffen de oordelen van alle voltijd bachelorstudenten van bekostigde opleidingen.

Deze rapportage bevat allereerst de percentages ontevreden en tevreden studenten als de gemiddelde oordelen. Samen met het neutrale oordeel (niet weergegeven) tellen deze percentages op tot 100.

Daarnaast zijn de gemiddelde scores weergegeven. Deze gemiddelden zijn berekend op drie aggregatieniveaus: instelling (brin), croho-onderdeel, opleiding (croho-code).

Deze gemiddelde scores worden telkens vergeleken met een landelijke referentiescore. Voor de instellingsscores is de landelijke referentie het gemiddelde van het totaal van hbo- c.q. of wo-instellingen; de referentiescores van de croho-onderdelen zijn de landelijke scores van de vergelijkbare croho-onderdelen binnen hbo-

c.q. wo. Voor referentiescores van de opleidingen zijn de landelijke scores van dezelfde opleiding genomen. Bij unieke opleidingen is de referentiescore daarom gelijk aan de opleidingscore. Voor alle referentiescores geldt dat dit de waarden zijn inclusief de scores van de instelling waarover gerapporteerd wordt.

Alle percentages en gemiddelden zijn gewogen voor steekproefafwijkingen. Voor de blauw-gekleurde waarden geldt dat deze gebaseerd zijn op minder dan 10 (ongewogen) waarnemingen.

Op alle niveaus is bepaald in hoeverre de getoonde waarden significant afwijken van de referentiewaarde. Hiervoor zijn voor de getoonde waarden en de referentiewaarden betrouwbaarheidsintervallen berekend, waarbij steeds gewogen gemiddelden en standaardafwijkingen en ongewogen aantallen het uitgangspunt vormen. Bij het bepalen van de betrouwbaarheidsmarges is een eindighheidscorrectie toegepast. De initieel bepaalde marges worden sterker naar beneden bijgesteld (gecorrigeerd) naarmate de populatie- en de responsaantallen dichter bij elkaar liggen.

Verschillen zijn aangemerkt als significant (+ of -) indien de betrouwbaarheidsintervallen van de getoonde score geen overlap vertonen met de betrouwbaarheidsintervallen van de referentiewaarden. De significantie is aangeduid met een + (significant beter dan de referentiewaarde), een - (significant slechter dan de referentiewaarde) en een o (de getoonde waarde verschilt niet van de landelijke referentiewaarde).