

Prestatie-indicatoren uit 1 cijfer ho en het algemeen studentenoordeel over de opleiding (nse).

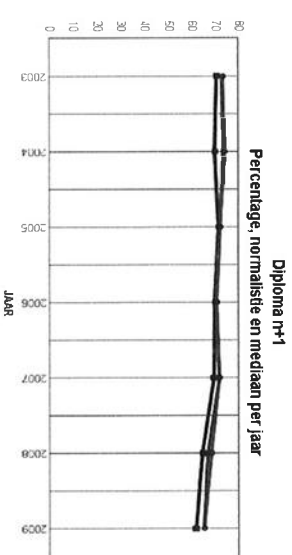
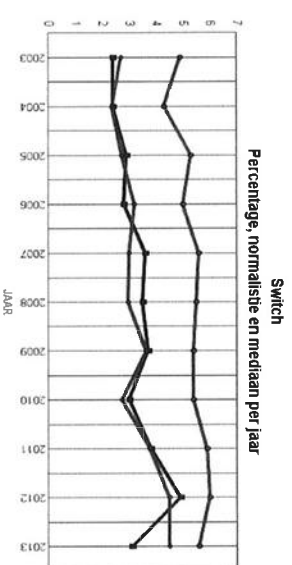
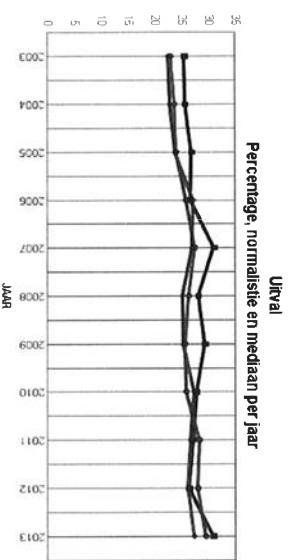
pagina: 1 (v6)

Nummer instelling : 22EX
Naam instelling : Stenden Hogeschool
Plaats instelling : LEEUWARDEN

Aantal opleidingen vt/dt/du, aantal unieke opleidingen, aantal hoofd- en
neveninschrijvingen vt/dt/du, naar type ho cursusjaar 2014/2015

type	aantal voltijd	aantal deeltijd	aantal duale	aantal unieke	aantal voltijd	aantal deeltijd	aantal duale
ba	26	4	8	9	10134	165	574
ma	0	1	0	0	0	62	0
pi	2	1	0	3	0	0	0

Overzichten uitval, switch en diplomarendement n+1 niveau instelling voltijd bachelor



jaar	aantal eerste jaars	perc. uitval eerste jaars	perc. normalisatie uitval eerste jaars	mediaan uitval eerste jaars	perc. switch eerste jaars	perc. normalisatie switch eerste jaars	mediaan switch eerste jaars	aantal herinschrijvers	perc. diploma n+1	perc. normalisatie diploma n+1	mediaan diploma n+1
2003	2022	25,5	22,9	22,4	2,4	4,9	2,7	1476	70,7	73,4	72,8
2004	2065	25,6	23,6	22,8	2,4	4,3	2,4	1503	69,9	74,2	73,3
2005	2062	26,8	23,9	23,7	2,9	5,3	2,7	1465	71,6	72,2	72,4
2006	2226	26,6	25,8	27,1	2,8	5,0	3,2	1585	69,9	70,8	70,4
2007	2234	31,0	27,4	27,0	3,6	5,6	3,0	1539	69,5	71,9	71,8
2008	2099	28,1	26,2	25,2	3,5	5,5	3,0	1504	64,8	68,3	66,9
2009	2068	29,3	25,6	25,4	3,7	5,4	3,6	1462	61,8	65,5	65,2
2010	1959	27,7	25,8	27,3	3,0	5,4	2,7				
2011	1905	27,1	28,3	26,5	3,8	5,9	3,8				
2012	1848	26,3	28,0	26,1	4,9	6,0	4,5				
2013	2069	30,8	29,4	27,2	3,1	5,6	4,5				

Overzicht algemeen studentenoordeel over de opleiding voor de instelling (nse)

jaar	perc		perc		perc		gemiddelde score schaal 1 t/m 5	instelling	gemiddelde score schaal 1 t/m 5 landelijk hbo
	score 1/2 negatief	positief	score 4/5 positief	landelijk score 4/5 positief	landelijk	score 4/5 positief			
2014	8,6	68,0	68,0	69,9	-	3,7	3,8	-	

Niveau instelling, croho-onderdeel

jaar	aantal eerste jaars	perc.		perc.		aantal eerste jaars	aantal herfinschrijvers	perc.		aantal diploma n+1	perc.	
		uitval eerste jaars	normalisatie uitval eerste jaars	mediaan uitval eerste jaars	switch eerste jaars			switch eerste jaars	mediaan uitval eerste jaars		normalisatie diploma n+1	mediaan diploma n+1

onderwijs

2003	658	20,2	18,7	20,6	0,9	2,9	2,8	523	72,3	76,6	74,1
2004	670	26,1	22,0	22,0	0,6	2,6	2,4	495	69,9	74,9	70,8
2005	564	31,2	25,3	26,1	1,6	3,7	3,9	388	75,0	73,2	72,1
2006	556	33,6	32,6	29,5	2,5	4,7	6,3	369	66,4	70,1	72,3
2007	506	40,9	35,1	31,7	3,8	5,2	5,9	299	65,6	70,1	70,5
2008	439	39,6	30,9	29,9	1,6	4,1	3,8	264	64,8	68,7	69,4
2009	432	41,9	32,8	27,5	3,5	4,9	3,5	251	59,8	65,5	68,8
2010	388	41,5	31,5	31,3	2,8	4,7	4,7				
2011	367	40,1	33,2	31,6	3,3	4,9	5,1				
2012	321	43,9	34,5	30,1	6,2	5,3	4,0				
2013	404	53,2	41,0	30,9	2,0	4,3	5,1				

techniek

2003	86	20,9	22,8	20,5	0,0	8,1	7,9	68	58,8	70,9	70,8
2004	79	26,6	23,6	21,3	13,9	10,4	8,4	58	36,2	66,2	66,5
2005	104	26,9	26,8	24,7	4,8	9,6	8,3	76	44,7	62,8	66,4
2006	90	37,8	27,8	25,6	3,3	8,7	9,3	56	50,0	61,4	66,1
2007	79	40,5	28,3	26,5	2,5	8,1	8,9	47	57,4	67,8	64,6
2008	63	19,0	24,3	22,0	3,2	9,9	8,6	50	46,0	60,8	60,2
2009	52	17,3	25,4	25,6	3,8	9,1	8,4	43	60,5	62,5	58,6
2010	60	21,7	25,5	23,8	5,0	10,2	9,0				
2011	62	22,6	27,8	24,9	8,1	13,9	10,2				
2012	58	25,9	27,5	25,8	5,2	12,3	9,5				
2013	98	28,6	29,9	26,5	2,0	8,7	9,6				

Niveau instelling, croho-onderdeel

jaar	aantal eerste jaars	perc.			perc.			aantal herinschrijvers	perc.		
		uitval eerste jaars	normalisatie uitval eerste jaars	mediaan uitval eerste jaars	switch eerste jaars	normalisatie switch eerste jaars	mediaan switch eerste jaars		diploma n+1	normalisatie diploma n+1	mediaan diploma n+1

economie

2003	1119	29,7	25,2	24,8	3,3	5,8	7,8	758	69,0	71,0	65,2
2004	1144	25,2	24,4	25,5	2,8	4,4	7,3	823	71,4	73,6	65,2
2005	1189	24,9	22,1	25,9	2,8	5,2	9,6	848	72,3	72,7	64,0
2006	1399	23,3	22,8	28,2	2,6	4,6	9,8	1024	70,7	71,0	63,5
2007	1444	27,1	24,6	28,7	3,7	5,4	9,2	1049	69,6	71,9	62,9
2008	1405	24,8	24,9	28,1	4,3	5,5	10,6	1053	64,3	67,4	59,9
2009	1361	25,4	23,2	27,5	4,1	4,9	9,1	1014	60,5	64,6	56,4
2010	1266	24,7	24,6	27,3	3,6	5,1	10,0				
2011	1264	23,7	27,5	29,4	4,3	5,8	10,5				
2012	1219	22,1	26,8	29,8	5,3	5,9	10,4				
2013	1264	23,9	26,0	30,3	4,0	5,7	11,2				

gedrag en maatschappij

2003	159	20,1	24,1	24,7	3,1	4,9	6,7	127	80,3	75,7	71,7
2004	172	26,2	24,4	24,5	1,2	7,0	6,0	127	75,6	79,0	71,9
2005	205	25,4	29,1	25,4	5,9	8,3	8,3	153	72,5	71,4	72,0
2006	181	24,9	27,6	28,3	5,0	7,8	8,1	136	81,6	74,1	68,9
2007	205	29,8	27,3	27,6	2,4	7,3	8,6	144	81,3	77,7	70,9
2008	192	28,6	25,5	26,8	2,1	6,9	8,9	137	75,2	76,9	68,4
2009	223	30,9	26,4	27,6	1,3	8,5	8,1	154	74,0	72,0	65,0
2010	245	22,4	23,1	26,8	0,0	6,4	8,7				
2011	212	26,4	24,7	30,4	0,9	6,0	7,9				
2012	250	24,0	25,8	28,6	1,2	6,1	9,1				
2013	303	30,4	28,1	30,4	1,7	6,2	9,1				

Overzicht algemeen studentenoordeel over de opleiding (nse)

jaar	croho onderdeel	perc.		perc.		perc.		gemiddelde score schaal 1 t/m 5	gemiddelde score schaal 1 t/m 5	-
		score 1/2 negatief	positief	score 4/5 positief	landelijk score 4/5 positief	landelijk	landelijk hbo			
2014	onderwijs	11,9	54,2	67,1	-	3,5	3,7	-		
	techniek	7,2	72,6	72,4	0	3,9	3,8	0		
	economie	8,3	70,5	67,4	+	3,7	3,7	0		
	gedrag en maatschappij	6,4	69,3	71,3	0	3,8	3,8	0		

Niveau opleiding

Aantal waarnemingen is kleiner of gelijk aan 50, bij de kolommen nse aantal waarnemingen kleiner dan 10

code	opl.	naam opleiding	aantal eerste jaars cohort 2013	perc. uitval eerste jaars 2013	perc. switch eerste jaars 2013	aantal herrinsch. cohort 2009	perc. diploma n+1 2009	nse perc. score 1/2 negatief	nse perc. score 4/5 positief	nse perc. landelijk score 4/5 positief	nse gem. score 1 t/m 5	nse gem. score 1 t/m 5 land.
------	------	----------------	---------------------------------	--------------------------------	--------------------------------	-------------------------------	------------------------	------------------------------	------------------------------	--	------------------------	------------------------------

onderwijs

34808	B	Opleiding tot leraar Basisonderwijs	404	53,2	2,0	251	59,8	11,9	54,2	65,4	-	3,5	3,7
-------	---	-------------------------------------	-----	------	-----	-----	------	------	------	------	---	-----	-----

techniek

34280	B	Werktuigbouwkunde	26	34,6	0,0	17	64,7	8,0	68,0	74,9	0	3,7	3,8
34396	B	Chemie	9	44,4	22,2	4	50,0	11,8	35,3	76,0	-	3,2	3,9
34397	B	Biologie en Medisch Laboratoriumonderzoek	11	27,3	0,0	3	33,3	13,0	47,8	83,1	-	3,3	4,0
34475	B	Technische Informatica	< 5	-	-	6	100,0	11,1	88,9	66,7	+	4,1	3,7
34479	B	Informatica	48	25,0	0,0	13	46,2	4,1	83,7	68,7	+	4,1	3,7

economie

34138	B	Toegepaste Bedrijfskunde	14	35,7	0,0	9	66,7	11,1	52,8	52,8	0	3,5	3,5
34401	B	Bedrijfsconomie	46	30,4	10,9	14	50,0	4,8	68,3	70,6	0	3,7	3,7
34402	B	Commerciële Economie	46	43,5	8,7	63	44,4	11,6	59,6	67,2	-	3,6	3,7
34407	B	International Business and Languages	34	41,2	0,0	16	75,0	26,2	43,1	68,2	-	3,1	3,7
34410	B	Hoger Toeristisch en Recreatief Onderwijs	129	34,9	3,9	143	65,7	10,6	70,4	71,2	0	3,7	3,8
34411	B	Hoger Hotelonderwijs	508	12,6	2,8	385	69,4	5,2	76,3	77,0	0	3,8	3,9
34422	B	Small Business en Retail Management	61	27,9	4,9	67	64,2	5,7	84,9	66,5	+	3,9	3,7
34436	B	Logistiek en Economie	34	47,1	5,9	28	64,3	15,8	60,5	69,1	0	3,5	3,7
34438	B	Vrijetijdsmanagement	86	33,7	7,0	81	64,2	2,2	79,3	73,2	0	3,9	3,8
34936	B	International Business and Management Studies	108	25,0	6,5	52	30,8	11,3	67,5	68,5	0	3,7	3,7

Niveau opleiding

Aantal waarnemingen is kleiner of gelijk aan 50, bij de kolommen nse aantal waarnemingen kleiner dan 10

code	opl.	naam opleiding	aantal eerste jaars cohort 2013	perc. uitval eerste jaars 2013	perc. switch eerste jaars 2013	aantal herrinsch. cohort 2009	perc. diploma n+1 2009	nse perc. score 1/2 negatief	nse perc. score 4/5 positief	nse perc. landelijk score 4/5 positief	nse gem. score 1 t/m 5	nse gem. score 1 t/m 5 land.
34952	B	Media en Entertainment Management	198	25,8	2,0	156	44,9	11,2	62,5	47,0	3,6	3,3

gedrag en maatschappij

34609	B	Human Resource Management	28	14,3	3,6	24	75,0	3,6	89,1	71,0	+	4,1	3,8
34617	B	Sociaal Pedagogische Hulpverlening	210	31,4	1,0	92	75,0	7,6	60,9	72,1	-	3,6	3,8
34644	B	Creativeve Therapie	65	33,8	3,1	38	71,1	5,4	78,4	70,7	0	4,0	3,8

Toelichting

Aantal opleidingen vt/dt/du, aantal unieke opleidingen, aantal hoofd- en neveninschrijvingen vt/dt/du, naar type ho cursusjaar 2014/2015.

Hier wordt het aantal voltijd, deeltijd en duale opleidingen weergegeven van alle opleidingen die in 2014/2015 één of meer inschrijvingen hebben. Van deze opleidingen is gekeken hoeveel opleidingen alleen bij deze instelling voorkomen. Daarnaast wordt het aantal unieke opleidingen genoemd. Daarnaast wordt aantal hoofd en neveninschrijvingen weergegeven per soort inschrijving voltijd(vt), deeltijd(dt) en duaal (du).

Peildatum: 1 oktober van elk jaar.

Niveau instelling

Jaar: Het jaar van 1e inschrijving in het hoger onderwijs.

Aantal 1e jaars cohort.

Het aantal hoofdschrijvingen 1e jaars domein hoger onderwijs.

Percentage uitval 1e jaars

Het betreft hier de uitval van voltijd bachelorstudenten (eerstejaars hoger onderwijs) na 1 jaar uit de instelling.

Voorbeeld normalisatie.

Hierbij wordt van alle personen in het landelijk cohort het aantal bepaald van de combinatie vooropleiding, geslacht en etniciteit en van deze combinatie het aantal uitvallers, switchers of gediplomeerden per hbo of wo en per actuele opleiding. Hieruit kan het percentage uitval, switch of rendement worden berekend voor deze specifieke groep in het betreffende jaar en de betreffende opleiding. Het percentage normalisatie is dus een uitkomst die weegt voor de persoonlijke eigenschappen van de populatie. Dit betekent bijvoorbeeld dat de normalisatie een hoger rendement oplevert als de mix van persoonlijke eigenschappen van de studentpopulatie een hoger landelijk gemiddelde heeft voor de betreffende opleiding in het betreffende jaar. In feite geeft het normalisatiepercentage de verwachting weer van het rendement van de mix van de populatie.

Percentage normalisatie uitval 1e jaars

Het gewogen gemiddelde percentage van de uitval gebaseerd op de gecombineerde persoonlijke eigenschappen van de student voor het hbo en het wo afzonderlijk berekend.

Mediaan uitval 1e jaars

De mediaan is de middelste van een serie naar grootte geordende uitkomsten. Als het aantal uitkomsten even is, is de mediaan het gemiddelde van de middelste twee uitkomsten.

Onder niveau instelling:

-De mediaan van het percentage uitval van alle hbo of wo instellingen.

Onder niveau instelling croho onderdeel:

-De mediaan van het percentage uitval van alle croho onderdelen apart voor hbo en het wo.

Percentage switch 1e jaars

Het betreft hier de switch van voltijd bachelor studenten (eerstejaars hoger onderwijs) na 1 jaar naar andere studie bij dezelfde instelling.

Percentage normalisatie switch 1e jaars

Het gewogen gemiddelde percentage van de switch gebaseerd op de gecombineerde persoonlijke eigenschappen van de student voor het hbo en het wo afzonderlijk berekend.

Aantal herinschrijvers

Het aandeel van de voltijd bachelorstudenten die zich na het eerste studiejaar opnieuw bij dezelfde instelling inschrijven (herinschrijvers).

Percentage diploma n+1

Hbo: Aandeel van de heringeschreven voltijd bachelor studenten dat in de nominale studietijd + één jaar (n+1) jaar aan dezelfde instelling is gediplomeerd.

Percentage normalisatie diploma n+1

Het gewogen gemiddelde percentage van de diploma n+1 gebaseerd op de gecombineerde persoonlijke eigenschappen van de student voor het hbo en het wo afzonderlijk berekend.

Het overzicht niveau opleiding.

Het overzicht op het niveau opleiding geeft per croho onderdeel de informatie per opleiding weer.

Wanneer het cohort aantal lager of gelijk aan 50 is, dan zijn de waarden voor uitval en switch in blauw aangegeven. Wanneer het aantal herinschrijvers lager of gelijk aan 50 is, dan zijn de waarden voor diploma n+1 in blauw aangegeven.

Toelichting algemeen studentenoordeel over de opleiding (nse)

Voor deze rapportage is gebruik gemaakt van studentenoordelen uit de Nationale Studentenenquête (NSE) 2013. Hieraan hebben de meeste instellingen in het bekostigd en niet-bekostigd hoger onderwijs geparticipeerd. Indien er geen gegevens van uw instelling zijn weergegeven, beschikken wij niet over de oordelen uit 2013.

De gepresenteerde studentenoordelen betreffende de vraag: "We willen je graag vragen hoe jij je studie in het algemeen beoordeelt. Geef alsjeblieft hieronder aan hoe tevreden je bent over je studie in het algemeen?". In deze rapportage is deze vraag aangeduid met "Algemeen oordeel".

Studenten konden kiezen uit zes antwoorden: zeer ontevreden, ontevreden, neutraal, tevreden, zeer tevreden of niet van toepassing. Voor de analyses zijn de studenten met een antwoord "niet van toepassing" achterwege gelaten.

De hier gepresenteerde gegevens betreffen de oordelen van alle voltijd bachelorstudenten van bekostigde opleidingen.

Deze rapportage bevat allereerst de percentages ontvreden en tevreden studenten als de gemiddelde oordelen. Samen met het neutrale oordeel (niet weergegeven) tellen deze percentages op tot 100.

Daarnaast zijn de gemiddelde scores weergegeven. Deze gemiddelden zijn berekend op drie aggregatieniveaus: instelling (brin), croho-onderdeel, opleiding (croho-code).

Deze gemiddelde scores worden telkens vergeleken met een landelijke referentiescore. Voor de instellingsscores is de landelijke referentie het gemiddelde van het totaal van hbo- c.q. of wo-instellingen; de referentiescores van de croho-onderdelen zijn de landelijke scores van de vergelijkbare croho-onderdelen binnen hbo-

c.q. wo. Voor referentiescores van de opleidingen zijn de landelijke scores van dezelfde opleiding genomen. Bij unieke opleidingen is de referentiescore daarom gelijk aan de opleidingscore. Voor alle referentiescores geldt dat dit de waarden zijn inclusief de scores van de instelling waarover gerapporteerd wordt.

Alle percentages en gemiddelden zijn gewogen voor steekproefafwijkingen. Voor de blauw-gekleurde waarden geldt dat deze gebaseerd zijn op minder dan 10 (ongewogen) waarnemingen.

Op alle niveaus is bepaald in hoeverre de getoonde waarden significant afwijken van de referentiewaarde. Hiervoor zijn voor de getoonde waarden en de referentiewaarden betrouwbaarheidsintervallen berekend, waarbij steeds gewogen gemiddelden en standaardafwijkingen en ongewogen aantallen het uitgangspunt vormen. Bij het bepalen van de betrouwbaarheidsmarges is een eindigheidscorrectie toegepast. De initieel bepaalde marges worden sterker naar beneden bijgesteld (gecorrigeerd) naarmate de populatie- en de responsantallen dichter bij elkaar liggen.

Verschillen zijn aangemerkt als significant (+ of -) indien de betrouwbaarheidsintervallen van de getoonde score geen overlap vertonen met de betrouwbaarheidsintervallen van de referentiewaarden. De significantie is aangeduid met een + (significant beter dan de referentiewaarde), een - (significant slechter dan de referentiewaarde) en een o (de getoonde waarde verschilt niet van de landelijke referentiewaarde).

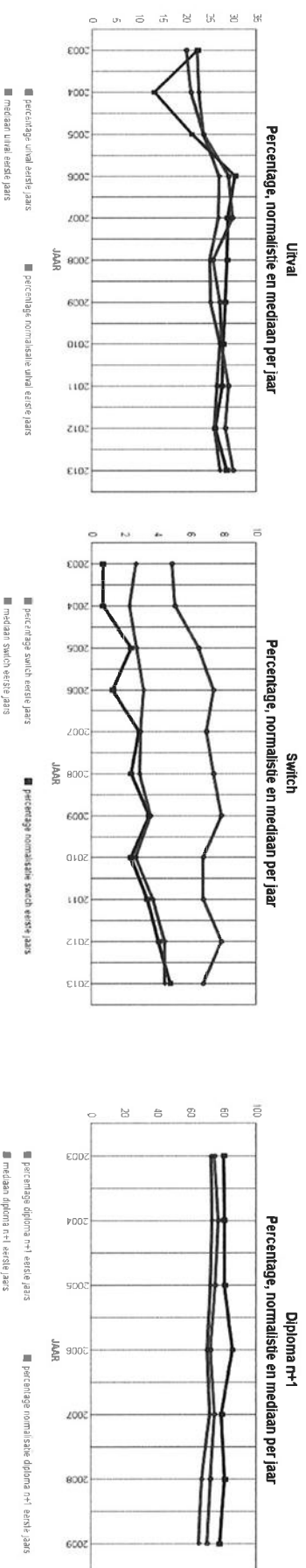
Prestatie-indicatoren uit 1 cijfer ho en het algemeen studentenoordeel over de opleiding (nse).

Nummer instelling : 22HH
Naam instelling : Viaa-Gereformeerde Hogeschool
Plaats instelling : ZWOLLE

**Aantal opleidingen vt/dt/du, aantal unieke opleidingen, aantal hoofd- en
neveninschrijvingen vt/dt/du, naar type ho cursusjaar 2014/2015**

type	aantal aantal volgtijd	aantal aantal deeltijd	aantal aantal duale	aantal aantal unieke	aantal aantal volgtijd	aantal aantal deeltijd	aantal aantal duale
hoger onderwijs	opleidingen	opleidingen	opleidingen	opleidingen	inschrijvingen	inschrijvingen	inschrijvingen
ba	5	5	1	0	1408	257	31

Overzichten uitval, switch en diplomarendement n+1 niveau instelling voltijd bachelor



jaar	aantal eerste jaars	perc. uitval eerste jaars	perc. normalisatie uitval eerste jaars	mediaan uitval eerste jaars	perc. switch eerste jaars	perc. normalisatie switch eerste jaars	mediaan switch eerste jaars	aantal herinschrijvers	perc. diploma n+1	perc. normalisatie diploma n+1	mediaan diploma n+1
2003	271	22,5	20,2	22,4	0,7	4,9	2,7	210	80,5	74,8	72,8
2004	293	13,3	21,2	22,8	0,7	5,1	2,4	254	80,7	77,2	73,3
2005	287	21,3	23,8	23,7	2,4	6,5	2,7	226	81,0	75,0	72,4
2006	318	30,5	29,1	27,1	1,3	7,4	3,2	221	85,5	72,3	70,4
2007	343	28,9	29,9	27,0	2,9	7,0	3,0	244	79,1	74,4	71,8
2008	295	28,8	25,8	25,2	2,4	7,4	3,0	210	81,0	72,4	66,9
2009	282	28,4	27,2	25,4	3,5	7,9	3,6	202	77,7	70,4	65,2
2010	289	28,0	27,6	27,3	2,4	6,8	2,7				
2011	328	27,7	29,1	26,5	3,4	6,8	3,8				
2012	343	26,2	28,4	26,1	4,1	7,9	4,5				
2013	394	28,7	30,1	27,2	4,8	6,8	4,5				

Overzicht algemeen studentenoordeel over de opleiding voor de instelling (nse)

jaar	perc		perc		perc		gemiddelde score		gemiddelde score	
	score 1/2	score 4/5	positief	landelijk	score 4/5	landelijk	instelling	landelijk hbo	schaal 1 t/m 5	schaal 1 t/m 5
2014	negatief 2,6	positief 88,9	positief 69,9	positief +	positief 4,2	positief 3,8	positief +	positief 4,2	positief 3,8	positief +

Niveau instelling, croho-onderdeel

jaar	aantal eerste jaars	perc.		perc.		aantal diploma n+1	perc.		aantal diploma n+1	mediaan diploma n+1
		uitval eerste jaars	normalisatie eerste jaars	uitval eerste jaars	switch eerste jaars		switch eerste jaars	normalisatie eerste jaars		
2003	140	21,4	18,6	20,6	0,0	110	79,1	75,0	74,1	
2004	163	11,7	21,1	22,0	0,6	144	83,3	76,3	70,8	
2005	141	22,0	24,4	26,1	0,7	110	76,4	75,4	72,1	
2006	159	28,3	31,6	29,5	1,3	114	87,7	72,1	72,3	
2007	186	33,3	33,1	31,7	2,7	124	79,8	73,1	70,5	
2008	145	30,3	28,1	29,9	2,1	101	86,1	71,6	69,4	
2009	146	26,7	29,2	27,5	2,7	107	80,4	68,5	68,8	
2010	145	23,4	30,5	31,3	2,1					
2011	130	27,7	31,4	31,6	0,8					
2012	130	26,9	32,1	30,1	2,3					
2013	144	29,9	36,6	30,9	4,9					

onderwijs

2003	140	21,4	18,6	20,6	0,0	3,7	2,8	110	79,1	75,0	74,1
2004	163	11,7	21,1	22,0	0,6	2,9	2,4	144	83,3	76,3	70,8
2005	141	22,0	24,4	26,1	0,7	3,9	3,9	110	76,4	75,4	72,1
2006	159	28,3	31,6	29,5	1,3	5,1	6,3	114	87,7	72,1	72,3
2007	186	33,3	33,1	31,7	2,7	5,3	5,9	124	79,8	73,1	70,5
2008	145	30,3	28,1	29,9	2,1	4,2	3,8	101	86,1	71,6	69,4
2009	146	26,7	29,2	27,5	2,7	4,8	3,5	107	80,4	68,5	68,8
2010	145	23,4	30,5	31,3	2,1	4,7	4,7				
2011	130	27,7	31,4	31,6	0,8	4,4	5,1				
2012	130	26,9	32,1	30,1	2,3	5,6	4,0				
2013	144	29,9	36,6	30,9	4,9	5,5	5,1				

gezondheidszorg

2003	64	21,9	19,3	19,0	0,0	4,9	4,6	50	84,0	74,6	75,7
2004	50	12,0	19,2	21,2	2,0	3,6	4,9	44	88,6	79,9	76,3
2005	67	22,4	22,6	22,5	4,5	3,7	3,8	52	92,3	76,1	75,8
2006	67	28,4	26,3	24,8	0,0	5,0	4,8	48	89,6	73,9	73,9
2007	71	21,1	25,3	24,2	1,4	5,1	5,1	56	83,9	75,7	77,5
2008	54	20,4	21,8	21,1	0,0	5,4	4,4	43	79,1	74,2	76,7
2009	41	19,5	23,3	23,0	2,4	4,8	4,9	33	87,9	74,0	72,9
2010	56	25,0	23,2	24,3	1,8	4,8	4,3				
2011	79	16,5	26,4	24,0	3,8	4,5	4,2				
2012	77	23,4	25,5	25,1	1,3	4,7	4,3				
2013	95	24,2	23,8	25,6	1,1	3,7	4,8				

Niveau instelling, croho-onderdeel

jaar	aantal eerste jaars	perc.		aantal eerste jaars	mediaan eerste jaars	perc.		aantal eerste jaars	mediaan eerste jaars	aantal herschrijvers	perc.		aantal diploma n+1	perc.		aantal diploma n+1	mediaan diploma n+1
		uitval eerste jaars	normalisatie eerste jaars			switch eerste jaars	normalisatie eerste jaars				switch eerste jaars	switch eerste jaars		normalisatie diploma n+1	mediaan diploma n+1		

gedrag en maatschappij

2003	67	25,4	24,3	24,7	3,0	7,5	6,7	50	80,0	74,7	71,7
2004	80	17,5	22,6	24,5	0,0	10,6	6,0	66	69,7	77,5	71,9
2005	79	19,0	23,8	25,4	3,8	13,5	8,3	64	79,7	73,3	72,0
2006	92	35,9	26,8	28,3	2,2	13,0	8,1	59	78,0	71,6	68,9
2007	86	25,6	26,9	27,6	4,7	12,4	8,6	64	73,4	75,7	70,9
2008	96	31,3	24,5	26,8	4,2	13,2	8,9	66	74,2	72,4	68,4
2009	95	34,7	25,9	27,6	5,3	13,8	8,1	62	67,7	71,5	65,0
2010	88	37,5	25,7	26,8	3,4	11,5	8,7				
2011	119	35,3	28,5	30,4	5,9	10,9	7,9				
2012	136	27,2	26,4	28,6	7,4	11,8	9,1				
2013	155	30,3	28,1	30,4	7,1	10,0	9,1				

Overzicht algemeen studentenoordeel over de opleiding (nse)

jaar	croho onderdeel	perc.		landelijk score 4/5 positief	perc	gemiddelde score schaal 1 t/m 5	gemiddelde score schaal 1 t/m 5 landelijk hbo
		score 1/2 negatief	score 4/5 positief				
2014	onderwijs	4,2	86,1	67,1	+	4,1	3,7
	gezondheidszorg	2,2	88,3	72,9	+	4,3	3,8
	gedrag en maatschappij	1,2	92,3	71,3	+	4,3	3,8

Prestatie-indicatoren uit 1 cijfer ho en het algemeen studentenoordeel over de opleiding (nse).

pagina: 7 (v6)

Niveau opleiding

Aantal waarnemingen is kleiner of gelijk aan 50, bij de kolommen nse aantal waarnemingen kleiner dan 10

code	aantal eerste jaars cohort	perc. uitval eerste jaars	perc. eerste jaars	switch eerste jaars	aantal herinsch. cohort	perc. diploma n+1	nse perc. score 1/2 negatief	nse perc. score 4/5 positief	nse perc. landelijk	nse gem. score 1 t/m 5	nse gem. score 1 t/m 5 land.
opl. naam opleiding	2013	2013	2013	2013	2009	2009					

onderwijs

34808 B Opleiding tot leraar Basisonderwijs

144 29,9 4,9 107 80,4 4,2 86,1 65,4 + 4,1 3,7

gezondheidszorg

34560 B Opleiding tot Verpleegkundige

95 24,2 1,1 33 87,9 2,2 88,3 69,7 + 4,3 3,7

gedrag en maatschappij

34616 B Maatschappelijk Werk en Dienstverlening

61 37,7 13,1 27 59,3 1,4 89,9 67,4 + 4,2 3,7

34617 B Sociaal Pedagogische Hulpverlening

80 25,0 3,8 32 75,0 0,0 93,9 72,1 + 4,3 3,8

35146 B Godsdienst-pastoraal Werk

14 28,6 0,0 < 5 - 5,9 94,1 77,8 + 4,3 4,0

Toelichting

Aantal opleidingen vt/dt/du, aantal unieke opleidingen, aantal hoofd- en neveninschrijvingen vt/dt/du, naar type ho cursusjaar 2014/2015.

Hier wordt het aantal voltijd, deeltijd en duale opleidingen weergegeven van alle opleidingen die in 2014/2015 één of meer inschrijvingen hebben. Van deze opleidingen is gekozen hoeveel opleidingen alleen bij deze instelling voorkomen. Daarnaast wordt het aantal unieke opleidingen genoemd. Daarnaast wordt aantal hoofd en neveninschrijvingen weergegeven per soort inschrijving voltijd(vt), deeltijd(dt) en duaal (du).

Peildatum: 1 oktober van elk jaar.

Niveau instelling

Jaar: Het jaar van 1e inschrijving in het hoger onderwijs.

Aantal 1e jaars cohort.

Het aantal hoofdschrijvingen 1e jaars domein hoger onderwijs.

Percentage uitval 1e jaars

Het betreft hier de uitval van voltijd bachelorstudenten (eerstejaars hoger onderwijs) na 1 jaar uit de instelling.

Voorbeeld normalisatie.

Hierbij wordt van alle personen in het landelijk cohort het aantal bepaald van de combinatie vooropleiding, geslacht en etniciteit en van deze combinatie het aantal uitvallers, switchers of gediplomeerden per hbo of wo en per actuele opleiding. Hieruit kan het percentage uitval, switch of rendement worden berekend voor deze specifieke groep in het betreffende jaar en de betreffende opleiding. Het percentage normalisatie is dus een uitkomst die weegt voor de persoonlijke eigenschappen van de populatie. Dit betekent bijvoorbeeld dat de normalisatie een hoger rendement oplevert als de mix van persoonlijke eigenschappen van de studentpopulatie een hoger landelijk gemiddelde heeft voor de betreffende opleiding in het betreffende jaar. In feite geeft het normalisatiepercentage de verwachting weer van het rendement van de mix van de populatie.

Percentage normalisatie uitval 1e jaars

Het gewogen gemiddelde percentage van de uitval gebaseerd op de gecombineerde persoonlijke eigenschappen van de student voor het hbo en het wo afzonderlijk berekend.

Mediaan uitval 1e jaars

De mediaan is de middelste van een serie naar grootte geordende uitkomsten. Als het aantal uitkomsten even is, is de mediaan het gemiddelde van de middelste twee uitkomsten.

Onder niveau instelling:

-De mediaan van het percentage uitval van alle hbo of wo instellingen.

Onder niveau instelling croho onderdeel:

-De mediaan van het percentage uitval van alle croho onderdelen apart voor hbo en het wo.

Percentage switch 1e jaars

Het betreft hier de switch van voltijd bachelor studenten (eerstejaars hoger onderwijs) na 1 jaar naar andere studie bij dezelfde instelling.

Percentage normalisatie switch 1e jaars

Het gewogen gemiddelde percentage van de switch gebaseerd op de gecombineerde persoonlijke eigenschappen van de student voor het hbo en het wo afzonderlijk berekend.

Aantal herinschrijvers

Het aandeel van de voltijd bachelorstudenten die zich na het eerste studiejaar opnieuw bij dezelfde instelling inschrijven (herinschrijvers).

Percentage diploma n+1

Hbo: Aandeel van de heringeschreven voltijd bachelor studenten dat in de nominale studietijd + één jaar (n+1) jaar aan dezelfde instelling is gediplomeerd.

Percentage normalisatie diploma n+1

Het gewogen gemiddelde percentage van de diploma n+1 gebaseerd op de gecombineerde persoonlijke eigenschappen van de student voor het hbo en het wo afzonderlijk berekend.

Het overzicht niveau opleiding.

Het overzicht op het niveau opleiding geeft per croho onderdeel de informatie per opleiding weer.

Wanneer het cohort aantal lager of gelijk aan 50 is, dan zijn de waarden voor uitval en switch in blauw aangegeven. Wanneer het aantal herinschrijvers lager of gelijk aan 50 is, dan zijn de waarden voor diploma n+1 in blauw aangegeven.

Toelichting algemeen studentenoordeel over de opleiding (nse)

Voor deze rapportage is gebruik gemaakt van studentenoordelen uit de Nationale Studentenenquête (NSE) 2013. Hieraan hebben de meeste instellingen in het bekostigd en niet-bekostigd hoger onderwijs geparticipeerd. Indien er geen gegevens van uw instelling zijn weergegeven, beschikken wij niet over de oordelen uit 2013.

De gepresenteerde studentenoordelen betreffende de vraag: "We willen je graag vragen hoe jij je studie in het algemeen beoordeelt. Geef alsjeblieft hieronder aan hoe tevreden je bent over je studie in het algemeen?". In deze rapportage is deze vraag aangeduid met "Algemeen oordeel".

Studenten konden kiezen uit zes antwoorden: zeer ontevreden, ontevreden, neutraal, tevreden, zeer tevreden of niet van toepassing. Voor de analyses zijn de studenten met een antwoord "niet van toepassing" achterwege gelaten.

De hier gepresenteerde gegevens betreffen de oordelen van alle voltijd bachelorstudenten van bekostigde opleidingen.

Deze rapportage bevat allererst de percentages ontevreden en tevreden studenten als de gemiddelde oordelen. Samen met het neutrale oordeel (niet weergegeven) tellen deze percentages op tot 100.

Daarnaast zijn de gemiddelde scores weergegeven. Deze gemiddelden zijn berekend op drie aggregatieniveaus: instelling (brin), croho-onderdeel, opleiding (croho-code).

Deze gemiddelde scores worden telkens vergeleken met een landelijke referentiescore. Voor de instellingscores is de landelijke referentie het gemiddelde van het totaal van hbo- c.q. of wo-instellingen; de referentiescores van de croho-onderdelen zijn de landelijke scores van de vergelijkbare croho-onderdelen binnen hbo-

c.q. wo. Voor referentiescores van de opleidingen zijn de landelijke scores van dezelfde opleiding genomen. Bij unieke opleidingen is de referentiescore daarom gelijk aan de opleidingscore. Voor alle referentiescores geldt dat dit de waarden zijn inclusief de scores van de instelling waarover gerapporteerd wordt.

Alle percentages en gemiddelden zijn gewogen voor steekproefafwijkingen. Voor de blauw-gekleurde waarden geldt dat deze gebaseerd zijn op minder dan 10 (ongewogen) waarnemingen.

Op alle niveaus is bepaald in hoeverre de getoonde waarden significant afwijken van de referentiewaarde. Hiervoor zijn voor de getoonde waarden en de referentiewaarden betrouwbaarheidsintervallen berekend, waarbij steeds gewogen gemiddelden en standaardafwijkingen en ongewogen aantallen het uitgangspunt vormen. Bij het bepalen van de betrouwbaarheidsmarges is een eindigheidscorrectie toegepast. De initieel bepaalde marges worden sterker naar beneden bijgesteld (gecorrigeerd) naarmate de populatie- en de responsaantallen dichter bij elkaar liggen.

Verschillen zijn aangemerkt als significant (+ of -) indien de betrouwbaarheidsintervallen van de getoonde score geen overlap vertonen met de betrouwbaarheidsintervallen van de referentiewaarden. De significantie is aangeduid met een + (significant beter dan de referentiewaarde), een - (significant slechter dan de referentiewaarde) en een o (de getoonde waarde verschilt niet van de landelijke referentiewaarde).

Prestatie-indicatoren uit 1 cijfer ho en het algemeen studentenoordeel over de opleiding (nse).

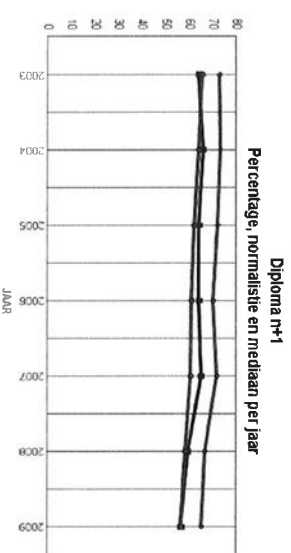
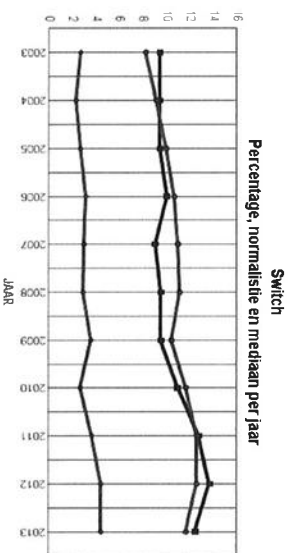
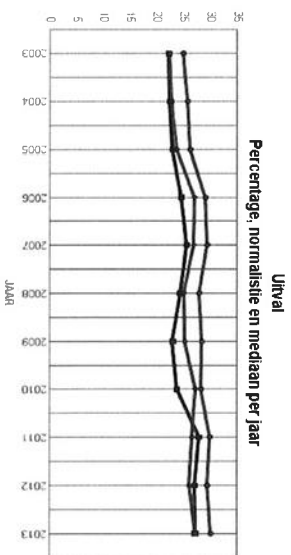
pagina : 1 (v6)

Nummer instelling : 220J
Naam instelling : Hogeschool Rotterdam
Plaats instelling : ROTTERDAM

Aantal opleidingen vt/dt/du, aantal unieke opleidingen, aantal hoofd- en
neveninschrijvingen vt/dt/du, naar type ho cursusjaar 2014/2015

type	aantal aantal volgtijd	aantal aantal deeltijd	aantal aantal duale	aantal aantal unieke	aantal aantal volgtijd	aantal aantal deeltijd	aantal aantal duale
hoger onderwijs	opleidingen	opleidingen	opleidingen	opleidingen	inschrijvingen	inschrijvingen	inschrijvingen
ba	74	54	27	14	29962	3233	570
ma	3	5	2	2	70	274	135
pi	2	0	0	2	0	0	0

Overzichten uitval, switch en diplomarendement n+1 niveau instelling voltijd bachelor



jaar	aantal eerste jaars	perc. uitval eerste jaars	perc. normalisatie uitval eerste jaars	mediaan uitval eerste jaars	perc. switch eerste jaars	perc. normalisatie switch eerste jaars	mediaan switch eerste jaars	aantal herschrijvers	perc. diploma n+1	perc. normalisatie diploma n+1	mediaan diploma n+1
2003	3888	22,3	24,9	22,4	9,5	8,3	2,7	3020	64,3	65,9	72,8
2004	4375	22,5	25,8	22,8	9,5	9,2	2,4	3389	66,1	64,2	73,3
2005	5017	23,0	26,3	23,7	9,5	10,0	2,7	3861	64,4	62,5	72,4
2006	5489	24,6	29,1	27,1	10,1	10,7	3,2	4138	64,3	61,3	70,4
2007	5561	25,6	29,5	27,0	9,1	11,0	3,0	4130	65,2	60,8	71,8
2008	5599	24,4	27,9	25,2	9,6	11,2	3,0	4208	59,7	58,7	66,9
2009	5591	23,0	28,5	25,4	9,6	10,5	3,6	4304	56,7	56,6	65,2
2010	5573	23,8	28,2	27,3	11,0	11,7	2,7				
2011	5799	27,9	30,0	26,5	12,8	12,6	3,8				
2012	5890	27,1	29,5	26,1	13,7	12,6	4,5				
2013	6190	27,2	30,1	27,2	12,5	11,7	4,5				

Overzicht algemeen studentenoordeel over de opleiding voor de instelling (nse)

jaar	perc		perc		landelijk		gemiddelde score		gemiddelde score	
	score 1/2	negatief	score 4/5	positief	score 4/5	positief	schaal 1 t/m 5	instelling	schaal 1 t/m 5	landelijk hbo
2014	7,0		68,1		69,9	-	3,7		3,8	-

Niveau instelling, croho-onderdeel

jaar	aantal eerste jaars	perc.		perc.		aantal herschrijvers	perc.		perc.	
		uitval eerste jaars	uitval eerste jaars	uitval eerste jaars	uitval eerste jaars		diploma n+1	diploma n+1	diploma n+1	diploma n+1
2003	454	24,2	29,0	20,6	6,4	344	68,3	62,9	74,1	
2004	516	27,7	31,3	22,0	7,0	373	59,0	58,6	70,8	
2005	607	26,4	30,7	26,1	8,4	447	58,4	58,1	72,1	
2006	631	29,5	34,9	29,5	11,7	445	61,3	58,6	72,3	
2007	559	28,8	34,9	31,7	10,6	398	62,8	57,7	70,5	
2008	500	30,2	33,9	29,9	6,8	349	50,7	53,0	69,4	
2009	466	27,5	34,6	27,5	12,9	338	53,8	53,5	68,8	
2010	572	34,6	37,3	31,3	9,6					
2011	539	37,1	38,4	31,6	12,2					
2012	567	35,6	38,5	30,1	15,0					
2013	644	34,8	39,1	30,9	12,4					

onderwijs

2003	454	24,2	29,0	20,6	6,4	344	68,3	62,9	74,1
2004	516	27,7	31,3	22,0	7,0	373	59,0	58,6	70,8
2005	607	26,4	30,7	26,1	8,4	447	58,4	58,1	72,1
2006	631	29,5	34,9	29,5	11,7	445	61,3	58,6	72,3
2007	559	28,8	34,9	31,7	10,6	398	62,8	57,7	70,5
2008	500	30,2	33,9	29,9	6,8	349	50,7	53,0	69,4
2009	466	27,5	34,6	27,5	12,9	338	53,8	53,5	68,8
2010	572	34,6	37,3	31,3	9,6				
2011	539	37,1	38,4	31,6	12,2				
2012	567	35,6	38,5	30,1	15,0				
2013	644	34,8	39,1	30,9	12,4				

techniek

2003	1158	22,9	23,0	20,5	8,9	893	62,6	65,1	70,8
2004	1200	20,8	23,6	21,3	9,8	949	64,1	63,6	66,5
2005	1251	25,1	25,2	24,7	9,6	937	61,8	63,8	66,4
2006	1137	22,5	26,3	25,6	11,8	881	58,8	62,4	66,1
2007	1143	28,2	27,9	26,5	10,2	821	64,2	62,5	64,6
2008	1102	24,3	26,8	22,0	14,2	834	60,6	58,3	60,2
2009	1110	23,2	27,5	25,6	11,1	853	55,3	57,9	58,6
2010	1195	23,8	26,2	23,8	11,4				
2011	1170	24,5	26,1	24,9	14,5				
2012	1330	25,6	26,7	25,8	13,5				
2013	1408	27,3	27,3	26,5	14,2				

Niveau instelling, croho-onderdeel

jaar	aantal eerste jaars	perc.		perc.		aantal herinschrijvers	perc.		perc.	
		uitval eerste jaars	normalisatie uitval eerste jaars	mediaan uitval eerste jaars	switch eerste jaars		normalisatie switch eerste jaars	mediaan switch eerste jaars	diploma n+1	normalisatie diploma n+1

gezondheidszorg

2003	328	18,0	21,5	19,0	4,9	6,6	4,6	269	74,0	76,7	75,7
2004	373	19,0	22,2	21,2	5,6	6,7	4,9	302	78,5	77,3	76,3
2005	364	22,5	25,0	22,5	5,8	5,9	3,8	282	69,5	73,8	75,8
2006	362	18,8	26,9	24,8	3,6	6,9	4,8	294	70,4	70,8	73,9
2007	371	20,2	27,9	24,2	6,5	7,3	5,1	295	68,8	71,7	77,5
2008	515	21,4	23,3	21,1	5,4	5,2	4,4	382	71,2	75,9	76,7
2009	523	28,5	24,9	23,0	6,3	6,6	4,9	374	64,2	69,8	72,9
2010	481	24,3	23,5	24,3	8,1	7,5	4,3				
2011	507	29,2	27,4	24,0	9,5	7,8	4,2				
2012	606	25,1	27,5	25,1	11,2	9,1	4,3				
2013	687	21,3	26,1	25,6	7,0	6,6	4,8				

economie

2003	1372	22,3	25,1	24,8	9,8	10,8	7,8	1066	58,8	62,0	65,2
2004	1590	24,3	27,2	25,5	10,1	11,1	7,3	1204	62,0	59,9	65,2
2005	2010	22,3	26,2	25,9	9,6	12,2	9,6	1562	64,0	58,8	64,0
2006	2327	26,9	30,3	28,2	9,9	13,1	9,8	1700	62,5	56,0	63,5
2007	2454	26,0	30,3	28,7	9,6	13,9	9,2	1812	60,2	54,4	62,9
2008	2473	24,3	28,8	28,1	9,7	13,9	10,6	1871	54,6	52,1	59,9
2009	2492	22,4	29,1	27,5	8,9	12,6	9,1	1935	51,4	49,5	56,4
2010	2320	22,1	28,7	27,3	12,0	14,5	10,0				
2011	2513	26,7	30,6	29,4	13,6	15,6	10,5				
2012	2347	26,5	29,9	29,8	15,1	16,0	10,4				
2013	2354	25,3	30,6	30,3	12,9	14,9	11,2				

Niveau instelling, croho-onderdeel

jaar	aantal eerste jaars	perc.		perc.		aantal eerste jaars	aantal herfinschrijvers	perc.		aantal eerste jaars	aantal diploma n+1	perc.		aantal eerste jaars	aantal diploma n+1
		uitval eerste jaars	normalisatie eerste jaars	uitval eerste jaars	switch eerste jaars			switch eerste jaars	mediaan eerste jaars			normalisatie eerste jaars	mediaan eerste jaars		

gedrag en maatschappij

2003	417	22,1	27,5	24,7	21,1	9,9	6,7	325	71,7	73,5	71,7
2004	515	19,0	25,7	24,5	15,1	10,5	6,0	417	76,7	71,4	71,9
2005	597	20,8	26,0	25,4	14,7	12,0	8,3	473	71,5	67,5	72,0
2006	719	22,5	29,1	28,3	13,4	10,8	8,1	557	75,0	68,8	68,9
2007	710	22,0	28,8	27,6	9,2	11,1	8,6	554	77,1	70,7	70,9
2008	688	24,6	27,6	26,8	10,9	11,8	8,9	519	67,2	67,8	68,4
2009	680	19,4	28,4	27,6	14,1	11,4	8,1	548	65,9	64,7	65,0
2010	664	23,6	28,7	26,8	14,2	11,3	8,7				
2011	746	31,9	32,2	30,4	14,6	11,4	7,9				
2012	708	30,5	31,2	28,6	16,2	11,9	9,1				
2013	750	33,6	32,9	30,4	18,1	11,6	9,1				

taal en cultuur

2003	159	22,0	24,8	22,1	0,6	0,9	0,3	123	73,2	69,3	73,4
2004	181	20,4	20,7	21,1	1,7	1,5	0,7	144	74,3	68,9	71,5
2005	188	14,9	22,5	19,5	3,7	1,1	1,4	160	70,0	69,0	71,6
2006	313	16,6	21,2	20,9	2,2	1,7	0,8	261	69,0	70,1	73,5
2007	324	22,8	23,5	22,3	1,2	1,5	0,8	250	78,4	71,8	73,9
2008	321	21,2	22,4	20,7	0,9	1,9	0,6	253	74,3	72,4	72,8
2009	320	20,0	24,8	20,3	0,6	0,8	0,7	256	74,2	72,8	73,0
2010	341	17,3	23,2	22,8	2,6	1,5	0,3				
2011	324	23,1	24,2	21,2	2,2	1,2	0,3				
2012	332	19,9	22,4	20,5	2,1	1,2	0,8				
2013	347	23,6	22,5	20,6	1,7	1,4	0,6				

Overzicht algemeen studentenoordeel over de opleiding (nse)

jaar	croho onderdeel	perc.		perc.		perc.		gemiddelde score schaal 1 t/m 5 instelling	gemiddelde score schaal 1 t/m 5 landelijk hbo
		score 1/2 negatief	score 4/5 positief	landelijk score 4/5 positief	landelijk score 4/5 positief				
2014	onderwijs	8,7	65,5	67,1	0	3,7	3,7	0	
	techniek	7,7	70,7	72,4	0	3,7	3,8	-	
	gezondheidszorg	5,5	71,3	72,9	0	3,8	3,8	0	
	economie	6,1	68,7	67,4	0	3,7	3,7	+	
	gedrag en maatschappij	7,4	62,3	71,3	-	3,6	3,8	-	
	taal en cultuur	9,3	66,0	71,4	-	3,7	3,8	-	

Prestatie-indicatoren uit 1 cijfer ho en het algemeen studentenoordeel over de opleiding (nse).

pagina: 8 (v6)

Niveau opleiding

Aantal waarnemingen is kleiner of gelijk aan 50, bij de kolommen nse aantal waarnemingen kleiner dan 10

code	naam opleiding	aantal eerste jaars cohort 2013	perc. uitval eerste jaars 2013	perc. switch eerste jaars 2013	aantal herrinsch. cohort 2009	perc. diploma n+1 2009	nse perc. score 1/2 negatief	nse perc. score 4/5 positief	nse perc. landelijk score 4/5 positief	nse gem. score 1 t/m 5	nse gem. score 1 t/m 5 land.	
34808	B Opleiding tot leraar Basisonderwijs	248	34,3	12,5	192	66,1	5,3	62,3	65,4	0	3,6	3,7
35193	B Opleiding tot leraar voortgezet onderwijs van de tweede graad in Duits	16	31,3	6,3	< 5	-)	6,9	65,5	59,6	0	3,7	3,6
35195	B Opleiding tot leraar voortgezet onderwijs van de tweede graad in Engels	117	40,2	12,0	28	39,3	6,7	64,4	63,5	0	3,7	3,6
35196	B Opleiding tot leraar voortgezet onderwijs van de tweede graad in Frans	12	8,3	16,7	7	28,6	13,8	58,6	56,7	0	3,5	3,5
35197	B Opleiding tot leraar voortgezet onderwijs van de tweede graad in Geschiedenis	61	47,5	14,8	34	11,8	8,0	79,3	67,7	+	3,9	3,7
35198	B Opleiding tot leraar voortgezet onderwijs van de tweede graad in Nederlands	25	28,0	24,0	9	44,4	12,5	65,6	57,3	0	3,8	3,5
35201	B Opleiding tot leraar voortgezet onderwijs van de tweede graad in Aardrijkskunde	23	30,4	13,0	5	60,0	3,7	85,2	77,3	0	4,2	3,9
35202	B Opleiding tot leraar voortgezet onderwijs van de tweede graad in Algemene Economie	20	35,0	5,0	11	36,4	27,8	38,9	52,1	0	3,2	3,5
35203	B Opleiding tot leraar voortgezet onderwijs van de tweede graad in Bedrijfsconomie	5	20,0	20,0	< 5	-	38,5	46,2	56,1	0	2,8	3,4
35210	B Opleiding tot leraar voortgezet onderwijs van de tweede graad in het Technisch Beroepsonderwijs	< 5	-	-	< 5	-	16,7	66,7	35,1	0	3,3	3,2
35221	B Opleiding tot leraar voortgezet onderwijs van de tweede graad in Wiskunde	28	35,7	7,1	8	50,0	12,2	67,3	70,8	0	3,7	3,7

onderwijs

Prestatie-indicatoren uit 1 cijfer ho en het algemeen studentenoordeel over de opleiding (nse).

Niveau opleiding

Aantal waarnemingen is kleiner of gelijk aan 50, bij de kolommen nse aantal waarnemingen kleiner dan 10

code	opl. naam opleiding	aantal eerste jaars cohort 2013	perc. uitval eerste jaars 2013	perc. eerste jaars 2013	aantal herrinsch. cohort 2009	perc. diploma n+1 2009	nse perc. score 1/2 negatief	nse perc. score 4/5 positief	nse perc. landelijk score 4/5 positief	nse score 1 t/m 5	nse score 1 t/m 5 land.	
35254	B Opleiding tot leraar voortgezet onderwijs van de tweede graad in Techniek	< 5	—	—	< 5	—	100,0	0,0	68,2	-	1,0	3,6
35261	B Opleiding tot leraar voortgezet onderwijs van de tweede graad in Natuurkunde	10	40,0	20,0	< 5	—	23,1	53,8	67,9	0	3,3	3,6
35301	B Opleiding tot leraar voortgezet onderwijs van de tweede graad in Biologie	28	10,7	3,6	8	12,5	17,6	55,9	70,6	0	3,4	3,7
35411	B Opleiding tot leraar voortgezet onderwijs van de tweede graad in Maatschappijleer	27	48,1	14,8	6	50,0	0,0	85,3	77,4	0	4,1	3,9
39100	B Docent Beeldende Kunst en Vormgeving	19	15,8	15,8	24	75,0	4,4	73,3	75,0	0	3,8	3,9

techniek

34060	B Mediatechnologie	69	27,5	20,3	33	51,5	2,9	80,8	80,8	0	4,1	4,1
34074	B Watermanagement	58	13,8	12,1	14	78,6	10,1	68,8	68,8	0	3,7	3,7
34092	B Communication and Multimedia Design	133	37,6	16,5	71	62,0	14,6	58,5	68,6	-	3,5	3,7
34262	B Autotechniek	61	24,6	11,5	48	33,3	11,4	55,3	74,0	-	3,5	3,8
34263	B Bouwkunde	89	18,0	15,7	117	65,0	4,1	68,7	66,8	0	3,7	3,7
34267	B Elektrotechniek	54	29,6	11,1	47	40,4	6,1	86,6	72,2	+	4,0	3,8
34275	B Chemische Technologie	41	22,0	9,8	18	50,0	0,0	70,7	74,2	0	3,8	3,8
34276	B Scheepsbouwkunde	36	27,8	8,3	18	61,1	16,0	50,7	58,5	0	3,4	3,5
34279	B Civile Techniek	82	17,1	6,1	37	59,5	3,4	78,0	73,5	0	3,9	3,8
34280	B Werktuigbouwkunde	70	8,6	12,9	62	67,7	3,5	84,2	74,9	+	4,0	3,8
34282	B Ruimtelijke Ordening en Planologie	33	18,2	6,1	21	71,4	6,2	74,1	67,2	0	3,9	3,7
34384	B Maritiem Officier	79	49,4	7,6	39	66,7	15,1	60,5	75,5	-	3,5	3,9
34389	B Industrieel Produkt Ontwerpen	71	29,6	11,3	38	44,7	1,1	89,8	76,7	+	4,2	3,9

Prestatie-indicatoren uit 1 cijfer ho en het algemeen studentenoordeel over de opleiding (nse).

pagina: 10 (v6)

Niveau opleiding

Aantal waarnemingen is kleiner of gelijk aan 50, bij de kolommen nse aantal waarnemingen kleiner dan 10

code	opl. naam opleiding	aantal	perc.	perc.	aantal	perc.	nse	nse	nse	nse	nse	nse
		eerste jaars cohort	uitval eerste jaars	switch eerste jaars	herfinsch. cohort	diploma n+1	score 1/2 negatief	score 4/5 positief	landelijk score 4/5 positief	gem. score 1 t/m 5	gem. score 1 t/m 5 land.	
34390	B Logistiek en Technische Vervoerskunde	80	40,0	16,3	31	83,9	6,2	80,4	68,3	+	3,9	3,7
34396	B Chemie	59	37,3	18,6	33	36,4	1,2	81,9	76,0	0	4,0	3,9
34397	B Biologie en Medisch Laboratoriumonderzoek	101	32,7	16,8	66	51,5	1,7	81,8	83,1	0	4,0	4,0
34421	B Technische Bedrijfskunde	93	18,3	17,2	46	47,8	2,4	72,4	76,9	0	3,8	3,9
34475	B Technische Informatica	41	22,0	9,8	33	57,6	15,5	56,0	66,7	-	3,4	3,7
34479	B Informatica	122	28,7	20,5	68	39,7	17,1	61,3	68,7	-	3,5	3,7
39219	B Gezondheidszorg Technologie	36	19,4	19,4	13	53,8	6,0	78,0	77,1	0	3,9	3,9

gezondheidszorg

30023	B Medische Hulpverlening	38	21,1	0,0	26	73,1	5,3	66,0	62,5	0	3,7	3,7
34134	B Verloskunde	36	13,9	2,8	26	73,1	8,1	74,8	74,6	0	3,9	3,9
34560	B Opleiding tot Verpleegkundige	289	19,0	7,6	121	57,0	7,0	64,8	69,7	-	3,7	3,7
34570	B Opleiding tot Fysiotherapeut	139	23,0	7,9	107	66,4	3,1	80,6	78,4	0	3,9	3,9
34574	B Opleiding voor Ergotherapie	103	30,1	10,7	64	59,4	8,0	58,0	73,1	-	3,6	3,8
34578	B Opleiding voor Logopedie	82	18,3	3,7	56	76,8	0,7	88,6	73,7	+	4,1	3,8

economie

34041	B Trade Management gericht op Azie	100	19,0	13,0	54	33,3	8,5	64,1	61,2	0	3,6	3,6
34139	B Bedrijfskunde MER	169	27,2	21,3	129	45,0	7,6	64,4	67,4	0	3,7	3,7
34140	B Fiscaal Recht en Economie	84	25,0	20,2	34	44,1	2,7	83,1	70,1	+	4,1	3,8
34401	B Bedrijfsconomie	223	19,3	15,2	213	36,2	6,7	69,7	70,6	0	3,7	3,7
34402	B Commerciële Economie	397	21,9	11,3	393	55,5	4,4	67,5	67,2	0	3,7	3,7
34405	B Communicatie	170	19,4	8,8	144	80,6	4,6	68,2	64,2	0	3,7	3,6
34406	B Accountancy	114	28,9	17,5	112	33,0	8,7	69,7	73,3	0	3,7	3,8

Prestatie-indicatoren uit 1 cijfer ho en het algemeen studentenoordeel over de opleiding (nse).

pagina: 11 (v6)

Niveau opleiding

Aantal waarnemingen is kleiner of gelijk aan 50, bij de kolommen nse aantal waarnemingen kleiner dan 10

code	opl. naam opleiding	aantal	perc.	perc.	aantal	perc.	nse	nse	nse	nse	nse	nse
		eerste jaars cohort	uitval eerste jaars	switch eerste jaars	herinsch. cohort	diploma n+1	score 1/2 negatief	perc. positief	perc. landelijk	score 4/5 positief	score 4/5 land.	gem. score 1 t/m 5
34407	B International Business and Languages	156	32,1	11,5	83	48,2	7,9	64,3	68,2	0	3,7	3,7
34414	B Financial Services Management	30	33,3	20,0	36	47,2	7,4	74,1	75,6	0	3,8	3,9
34422	B Small Business en Retail Management	181	28,7	12,7	107	44,9	7,4	62,7	66,5	0	3,7	3,7
34436	B Logistiek en Economie	172	33,7	13,4	59	69,5	3,5	77,1	69,1	+	3,9	3,7
34438	B Vrijtijdsmanagement	75	25,3	14,7	147	68,7	5,5	78,6	73,2	0	3,9	3,8
34500	B Facility Management	76	19,7	5,3	56	73,2	5,6	63,4	73,2	-	3,6	3,8
34936	B International Business and Management Studies	279	26,5	8,2	247	44,1	8,0	68,0	68,5	0	3,7	3,7
39118	B Business IT & Management	65	21,5	16,9	36	44,4	8,2	55,3	70,1	-	3,6	3,8
39203	B Vastgoed en Makelaardij	63	33,3	7,9	85	49,4	1,5	81,0	74,8	0	4,0	3,9
gedrag en maatschappij												
34609	B Human Resource Management	133	37,6	15,8	81	56,8	4,7	64,2	71,0	-	3,8	3,8
34610	B Culturele en Maatschappelijke Vorming	29	20,7	0,0	33	48,5	1,0	86,7	67,5	+	4,0	3,7
34616	B Maatschappelijk Werk en Dienstverlening	299	38,1	30,1	183	68,3	14,4	46,3	67,4	-	3,3	3,7
34617	B Sociaal Pedagogische Hulpverlening	153	37,3	8,5	118	66,1	5,7	69,6	72,1	0	3,7	3,8
35158	B Pedagogiek	136	18,4	8,8	133	72,2	5,0	64,5	73,6	-	3,7	3,8
taal en cultuur												
39110	B Autonome Beeldende Kunst	38	21,1	2,6	12	58,3	4,3	65,2	76,7	0	3,8	4,0
39111	B Vormgeving	309	23,9	1,6	244	75,0	10,1	66,1	69,4	0	3,7	3,8

Toelichting

Aantal opleidingen vt/dt/du, aantal unieke opleidingen, aantal hoofd- en neveninschrijvingen vt/dt/du, naar type ho cursusjaar 2014/2015.

Hier wordt het aantal voltijd, deeltijd en duale opleidingen weergegeven van alle opleidingen die in 2014/2015 één of meer inschrijvingen hebben. Van deze opleidingen is getreken hoeveel opleidingen alleen bij deze instelling voorkomen. Daarnaast wordt het aantal unieke opleidingen genoemd. Daarnaast wordt aantal hoofd en neveninschrijvingen weergegeven per soort inschrijving voltijd(vt), deeltijd(dt) en duaal (du).

Pelldatum: 1 oktober van elk jaar.

Niveau instelling

Jaar: Het jaar van 1e inschrijving in het hoger onderwijs.

Aantal 1e jaars cohort.

Het aantal hoofdschrijvingen 1e jaars domein hoger onderwijs.

Percentage uitval 1e jaars

Het betreft hier de uitval van voltijd bachelorstudenten (eerstejaars hoger onderwijs) na 1 jaar uit de instelling.

Voorbeeld normalisatie.

Hierbij wordt van alle personen in het landelijk cohort het aantal bepaald van de combinatie vooropleiding, geslacht en etniciteit en van deze combinatie het aantal uitvallers, switchers of gediplomeerden per hbo of wo en per actuele opleiding. Hieruit kan het percentage uitval/switch of rendement worden berekend voor deze specifieke groep in het betreffende jaar en de betreffende opleiding. Het percentage normalisatie is dus een uitkomst die weegt voor de persoonlijke eigenschappen van de populatie. Dit betekent bijvoorbeeld dat de normalisatie een hoger rendement oplevert als de mix van persoonlijke eigenschappen van de studentenpopulatie een hoger landelijk gemiddelde heeft voor de betreffende opleiding in het betreffende jaar. In feite geeft het normalisatiepercentage de verwachting weer van het rendement van de mix van de populatie.

Percentage normalisatie uitval 1e jaars

Het gewogen gemiddelde percentage van de uitval gebaseerd op de gecombineerde persoonlijke eigenschappen van de student voor het hbo en het wo afzonderlijk berekend.

Mediaan uitval 1e jaars

De mediaan is de middelste van een serie naar grootte geordende uitkomsten. Als het aantal uitkomsten even is, is de mediaan het gemiddelde van de middelste twee uitkomsten.

Onder niveau instelling:

-De mediaan van het percentage uitval van alle hbo of wo instellingen.

Onder niveau instelling croho onderdeel:

-De mediaan van het percentage uitval van alle croho onderdelen apart voor hbo en het wo.

Percentage switch 1e jaars

Het betreft hier de switch van voltijd bachelor studenten (eerstejaars hoger onderwijs) na 1 jaar naar andere studie bij dezelfde instelling.

Percentage normalisatie switch 1e jaars

Het gewogen gemiddelde percentage van de switch gebaseerd op de gecombineerde persoonlijke eigenschappen van de student voor het hbo en het wo afzonderlijk berekend.

Aantal herinschrijvers

Het aandeel van de voltijd bachelorstudenten die zich na het eerste studiejaar opnieuw bij dezelfde instelling inschrijven (herinschrijvers).

Percentage diploma n+1

Hbo: Aandeel van de heringeschreven voltijd bachelor studenten dat in de nominale studietijd + één jaar (n+1) jaar aan dezelfde instelling is gediplomeerd.

Percentage normalisatie diploma n+1

Het gewogen gemiddelde percentage van de diploma n+1 gebaseerd op de gecombineerde persoonlijke eigenschappen van de student voor het hbo en het wo afzonderlijk berekend.

Het overzicht niveau opleiding.

Het overzicht op het niveau opleiding geeft per croho onderdeel de informatie per opleiding weer.

Wanneer het cohort aantal lager of gelijk aan 50 is, dan zijn de waarden voor uitval en switch in blauw aangegeven. Wanneer het aantal herinschrijvers lager of gelijk aan 50 is, dan zijn de waarden voor diploma n+1 in blauw aangegeven.

Toelichting algemeen studentenoordeel over de opleiding (nse)

Voor deze rapportage is gebruik gemaakt van studentenoordelen uit de Nationale Studentenenquête (NSE) 2013. Hieraan hebben de meeste instellingen in het bekostigd en niet-bekostigd hoger onderwijs geparticipeerd. Indien er geen gegevens van uw instelling zijn weergegeven, beschikken wij niet over de oordelen uit 2013.

De gepresenteerde studentenoordelen betreffende de vraag: "We willen je graag vragen hoe jij je studie in het algemeen beoordeelt. Geef alsjeblieft hieronder aan hoe tevreden je bent over je studie in het algemeen?". In deze rapportage is deze vraag aangeduid met "Algemeen oordeel".

Studenten konden kiezen uit zes antwoorden: zeer ontevreden, ontevreden, neutraal, tevreden, zeer tevreden of niet van toepassing. Voor de analyses zijn de studenten met een antwoord "niet van toepassing" achterwege gelaten.

De hier gepresenteerde gegevens betreffen de oordelen van alle voltijd bachelorstudenten van bekostigde opleidingen.

Deze rapportage bevat allereerst de percentages ontevreden en tevreden studenten als de gemiddelde oordelen. Samen met het neutrale oordeel (niet weergegeven) tellen deze percentages op tot 100.

Daarnaast zijn de gemiddelde scores weergegeven. Deze gemiddelden zijn berekend op drie aggregatieniveaus: instelling (brin), croho-onderdeel, opleiding (croho-code).

Deze gemiddelde scores worden telkens vergeleken met een landelijke referentiescore. Voor de instellingsscores is de landelijke referentie het gemiddelde van het totaal van hbo- c.q. of wo-instellingen; de referentiescores van de croho-onderdelen zijn de landelijke scores van de vergelijkbare croho-onderdelen binnen hbo-

c.q. wo. Voor referentiescores van de opleidingen zijn de landelijke scores van dezelfde opleiding genomen. Bij unieke opleidingen is de referentiescore daarom gelijk aan de opleidingscore. Voor alle referentiescores geldt dat dit de waarden zijn inclusief de scores van de instelling waarover gerapporteerd wordt.

Alle percentages en gemiddelden zijn gewogen voor steekproefafwijkingen. Voor de blauw-gekleurde waarden geldt dat deze gebaseerd zijn op minder dan 10 (ongewogen) waarnemingen.

Op alle niveaus is bepaald in hoeverre de getoonde waarden significant afwijken van de referentiewaarde. Hiervoor zijn voor de getoonde waarden en de referentiewaarden betrouwbaarheidsintervallen berekend, waarbij steeds gewogen gemiddelden en standaardafwijkingen en ongewogen aantallen het uitgangspunt vormen. Bij het bepalen van de betrouwbaarheidsmarges is een eindigheidscorrectie toegepast. De initieel bepaalde marges worden sterker naar beneden bijgesteld (gecorrigeerd) naarmate de populatie- en de responsaantallen dichter bij elkaar liggen.

Verschillen zijn aangemerkt als significant (+ of -) indien de betrouwbaarheidsintervallen van de getoonde score geen overlap vertonen met de betrouwbaarheidsintervallen van de referentiewaarden. De significantie is aangeduid met een + (significant beter dan de referentiewaarde), een - (significant slechter dan de referentiewaarde) en een o (de getoonde waarde verschilt niet van de landelijke referentiewaarde).