

Prestatie-indicatoren uit 1 cijfer ho en het algemeen studentenoordeel over de opleiding (nse).

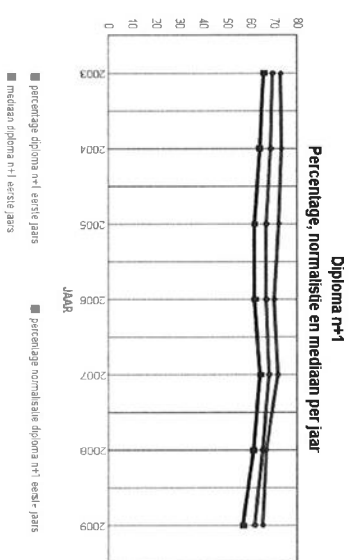
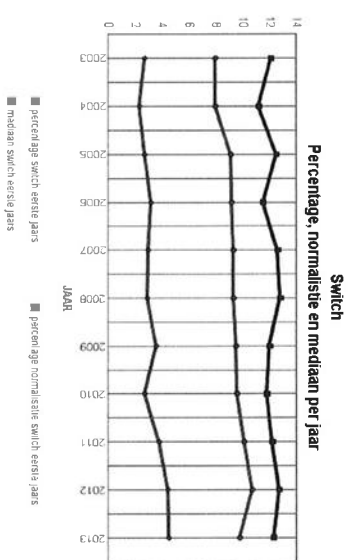
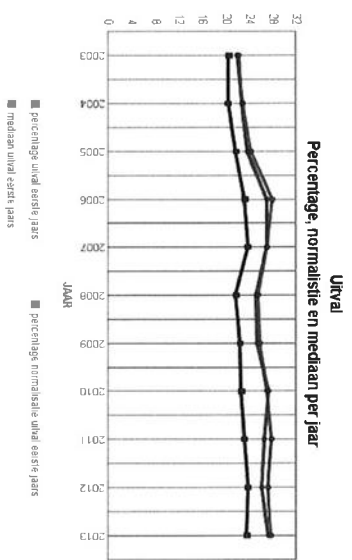
pagina: 1 (v6)

Nummer instelling : 25BE
Naam instelling : Hanzehogeschool Groningen
Plaats instelling : GRONINGEN

Aantal opleidingen vt/dt/du, aantal unieke opleidingen, aantal hoofd- en
neveninschrijvingen vt/dt/du, naar type ho cursusjaar 2014/2015

type	aantal volgtijd	aantal deeltijd	aantal duale	aantal unieke	aantal volgtijd	aantal deeltijd	aantal duale
ba	52	26	9	5	24336	1743	351
ma	4	3	2	4	106	118	149
pi	3	3	0	6	0	0	0

Overzichten uitval, switch en diplomarendement n+1 niveau instelling voltijd bachelor



jaar	aantal eerste jaars	perc. uitval eerste jaars	perc. normalisatie uitval eerste jaars	mediaan uitval eerste jaars	perc. switch eerste jaars	perc. normalisatie switch eerste jaars	mediaan switch eerste jaars	aantal herinschrijvers	perc. diploma n+1	perc. normalisatie diploma n+1	mediaan diploma n+1
2003	3747	20,6	22,0	22,4	12,1	8,0	2,7	2930	65,9	69,5	72,8
2004	4231	20,5	22,9	22,8	11,2	8,0	2,4	3326	64,1	68,9	73,3
2005	4271	21,8	24,3	23,7	12,5	9,1	2,7	3323	62,0	66,8	72,4
2006	4460	23,3	27,9	27,1	11,5	9,2	3,2	3403	62,1	66,9	70,4
2007	4648	23,8	27,1	27,0	12,6	9,3	3,0	3516	64,4	68,1	71,8
2008	4734	21,8	25,5	25,2	12,8	9,3	3,0	3690	61,5	65,4	66,9
2009	4801	22,5	25,8	25,4	12,0	9,5	3,6	3698	57,1	62,1	65,2
2010	5000	22,7	27,0	27,3	11,8	9,6	2,7				
2011	4962	23,2	27,8	26,5	12,2	10,1	3,8				
2012	5095	23,8	27,2	26,1	12,7	10,7	4,5				
2013	5279	23,6	27,6	27,2	12,3	9,8	4,5				

Overzicht algemeen studentenoordeel over de opleiding voor de instelling (nse)

jaar	perc		perc		perc		gemiddelde score schaal 1 t/m 5	gemiddelde score schaal 1 t/m 5
	score 1/2 negatief	positief	score 4/5 positief	landelijk score 4/5 positief	landelijk score 4/5 positief	landelijk hbo		
2014	5,8	73,9	73,9	69,9	+	3,8	3,8	+

Niveau instelling, croho-onderdeel

Jaar	aantal eerste jaars	perc.		mediaan eerste jaars	perc.		mediaan eerste jaars	aantal herfinschrijvers	perc.		mediaan n+1
		uitval eerste jaars	normalisatie eerste jaars		switch eerste jaars	normalisatie eerste jaars			diploma n+1	diploma n+1	

onderwijs

2003	373	18,0	17,7	20,6	16,4	6,5	2,8	306	76,8	71,7	74,1
2004	433	15,9	21,2	22,0	5,3	3,7	2,4	364	70,6	69,5	70,8
2005	384	25,5	25,3	26,1	10,7	5,3	3,9	286	63,3	68,1	72,1
2006	438	24,2	26,7	29,5	8,4	4,8	6,3	332	69,9	72,9	72,3
2007	434	24,2	26,0	31,7	11,5	6,3	5,9	328	64,9	68,8	70,5
2008	389	22,6	24,2	29,9	10,3	4,6	3,8	301	63,5	66,9	69,4
2009	356	24,7	24,8	27,5	11,2	5,0	3,5	267	60,3	64,3	68,8
2010	424	25,5	29,5	31,3	8,0	5,1	4,7				
2011	353	21,0	26,3	31,6	10,2	5,1	5,1				
2012	284	27,1	28,4	30,1	5,3	5,0	4,0				
2013	318	25,2	29,7	30,9	7,2	5,4	5,1				

techniek

2003	646	20,0	18,0	20,5	11,9	8,1	7,9	479	61,4	70,1	70,8
2004	693	19,2	20,2	21,3	13,7	8,8	8,4	526	59,3	67,9	66,5
2005	604	21,7	21,1	24,7	10,8	8,6	8,3	457	61,9	69,4	66,4
2006	613	25,0	24,0	25,6	13,9	10,2	9,3	444	61,0	66,9	66,1
2007	672	23,4	24,8	26,5	13,5	9,7	8,9	493	61,9	68,1	64,6
2008	700	19,1	21,2	22,0	12,4	9,6	8,6	553	58,6	64,9	60,2
2009	727	25,4	24,9	25,6	14,3	10,6	8,4	523	53,7	60,5	58,6
2010	781	23,0	23,7	23,8	15,7	11,0	9,0				
2011	715	26,3	25,8	24,9	16,5	12,6	10,2				
2012	739	24,0	25,4	25,8	15,8	12,6	9,5				
2013	787	23,4	25,7	26,5	16,1	11,5	9,6				

Niveau instelling, croho-onderdeel

jaar	aantal eerste jaars	perc.		perc.		mediaan eerste jaars	switch eerste jaars	perc.		mediaan eerste jaars	aantal herschrijvers	perc.		mediaan diploma n+1	perc.		mediaan diploma n+1
		uitval eerste jaars	normalisatie eerste jaars	uitval eerste jaars	switch eerste jaars			normalisatie eerste jaars	switch eerste jaars			diploma n+1	normalisatie diploma n+1				

gezondheidszorg

2003	685	19,4	20,6	19,0	9,2	7,1	4,6	552	77,9	76,3	75,7
2004	781	18,6	19,8	21,2	5,5	5,3	4,9	636	74,8	76,4	76,3
2005	829	17,9	21,9	22,5	7,4	6,3	3,8	681	74,0	74,1	75,8
2006	866	18,2	25,0	24,8	8,4	6,5	4,8	708	71,3	73,1	73,9
2007	938	21,7	24,0	24,2	8,1	6,3	5,1	734	77,5	77,8	77,5
2008	902	17,8	23,2	21,1	9,5	6,4	4,4	741	72,1	74,7	76,7
2009	911	17,7	22,3	23,0	7,4	6,2	4,9	750	69,7	73,2	72,9
2010	975	18,7	24,8	24,3	8,5	6,6	4,3				
2011	947	19,6	23,9	24,0	7,4	5,9	4,2				
2012	994	20,6	23,8	25,1	8,1	6,8	4,3				
2013	1073	20,0	25,3	25,6	8,3	7,6	4,8				

economie

2003	1432	21,9	24,3	24,8	14,2	9,5	7,8	1113	55,8	63,8	65,2
2004	1600	21,9	25,3	25,5	14,5	9,9	7,3	1247	56,9	64,2	65,2
2005	1798	22,7	26,6	25,9	16,6	11,0	9,6	1390	55,8	61,4	64,0
2006	1759	25,4	31,8	28,2	14,4	11,0	9,8	1313	55,1	60,9	63,5
2007	1741	25,6	30,2	28,7	17,5	11,7	9,2	1292	57,4	61,8	62,9
2008	1918	23,5	28,3	28,1	16,7	11,6	10,6	1468	54,9	59,7	59,9
2009	1902	23,1	28,1	27,5	15,3	11,5	9,1	1462	49,5	55,0	56,4
2010	1896	25,1	29,4	27,3	14,6	12,3	10,0				
2011	2050	25,0	30,7	29,4	14,6	12,7	10,5				
2012	1969	24,6	30,3	29,8	16,4	13,3	10,4				
2013	2104	25,8	29,4	30,3	15,7	11,7	11,2				

Niveau instelling, croho-onderdeel

jaar	aantal eerste jaars	perc.		median uitval eerste jaars	perc.		median switch eerste jaars	aantal herinschrijvers	perc.		median diploma n+1
		uitval eerste jaars	uitval eerste jaars		switch eerste jaars	switch eerste jaars			diploma n+1	diploma n+1	
2003	437	24,7	26,5	24,7	10,5	8,0	6,7	329	76,3	74,2	71,7
2004	525	26,7	26,1	24,5	13,7	11,1	6,0	385	70,1	73,0	71,9
2005	455	26,8	25,3	25,4	14,5	13,4	8,3	333	66,1	70,6	72,0
2006	564	23,8	28,0	28,3	9,9	13,1	8,1	430	66,3	70,2	68,9
2007	637	25,6	28,5	27,6	9,7	11,6	8,6	474	65,6	67,6	70,9
2008	586	24,6	27,5	26,8	11,1	12,2	8,9	442	68,3	66,8	68,4
2009	693	24,4	27,6	27,6	10,0	11,7	8,1	524	60,9	64,0	65,0
2010	702	21,7	27,8	26,8	9,7	10,5	8,7				
2011	728	23,2	29,0	30,4	11,3	10,5	7,9				
2012	902	26,3	27,7	28,6	12,2	11,7	9,1				
2013	796	24,7	29,2	30,4	9,8	10,1	9,1				

gedrag en maatschappij

2003	174	12,6	20,9	22,1	1,7	0,7	0,3	151	66,9	70,5	73,4
2004	199	15,6	19,9	21,1	5,0	1,7	0,7	168	64,3	68,1	71,5
2005	201	11,9	18,8	19,5	2,0	1,7	1,4	176	55,7	64,5	71,6
2006	220	20,0	21,7	20,9	2,7	1,7	0,8	176	55,1	67,0	73,5
2007	226	13,3	20,6	22,3	0,4	1,0	0,8	195	63,6	72,7	73,9
2008	239	22,6	22,3	20,7	3,8	1,3	0,6	185	61,1	69,7	72,8
2009	212	18,4	20,5	20,3	2,4	1,7	0,7	172	60,5	70,1	73,0
2010	222	17,1	21,5	22,8	1,4	1,6	0,3				
2011	169	13,6	20,1	21,2	0,6	1,0	0,3				
2012	207	14,5	18,1	20,5	0,5	1,0	0,8				
2013	201	13,4	19,2	20,6	1,5	1,2	0,6				

taal en cultuur

2003	174	12,6	20,9	22,1	1,7	0,7	0,3	151	66,9	70,5	73,4
2004	199	15,6	19,9	21,1	5,0	1,7	0,7	168	64,3	68,1	71,5
2005	201	11,9	18,8	19,5	2,0	1,7	1,4	176	55,7	64,5	71,6
2006	220	20,0	21,7	20,9	2,7	1,7	0,8	176	55,1	67,0	73,5
2007	226	13,3	20,6	22,3	0,4	1,0	0,8	195	63,6	72,7	73,9
2008	239	22,6	22,3	20,7	3,8	1,3	0,6	185	61,1	69,7	72,8
2009	212	18,4	20,5	20,3	2,4	1,7	0,7	172	60,5	70,1	73,0
2010	222	17,1	21,5	22,8	1,4	1,6	0,3				
2011	169	13,6	20,1	21,2	0,6	1,0	0,3				
2012	207	14,5	18,1	20,5	0,5	1,0	0,8				
2013	201	13,4	19,2	20,6	1,5	1,2	0,6				

Overzicht algemeen studentenoordeel over de opleiding (nse)

jaar	croho onderdeel	perc.		perc.		perc		gemiddelde score schaal 1 t/m 5 instelling	gemiddelde score schaal 1 t/m 5 landelijk hbo
		score 1/2 negatief	score 4/5 positief	score 4/5 positief	landelijk score 4/5 positief	+	0		
2014	onderwijs	7,4	72,9	72,9	67,1	+	3,8	3,7	+
	techniek	5,8	77,5	77,5	72,4	+	3,9	3,8	+
	gezondheidszorg	4,4	76,3	76,3	72,9	+	3,9	3,8	+
	economie	7,7	68,4	68,4	67,4	0	3,7	3,7	0
	recht	4,8	73,8	73,8	74,4	0	3,8	3,9	0
	gedrag en maatschappij	3,4	79,1	79,1	71,3	+	3,9	3,8	+
taal en cultuur	3,2	81,8	81,8	71,4	+	4,1	3,8	+	

Niveau opleiding

Aantal waarnemingen is kleiner of gelijk aan 50, bij de kolommen nse aantal waarnemingen kleiner dan 10

code	naam opleiding	aantal eerste jaars cohort	perc. uitval eerste jaars	perc. eerste jaars	switch eerste jaars	aantal herfnsh. cohort	perc. diploma n+1	nse perc. score 1/2 negatief	nse perc. score 4/5 positief	nse perc. landelijk score 4/5 positief	nse gem. score 1 t/m 5	nse gem. score 1 t/m 5 land.
2013	2013	2013	2013	2013	2009	2009						

onderwijs

34808	B Opleiding tot leraar Basisonderwijs	163	31,3	6,7	92	67,4	9,5	64,8	65,4	0	3,6	3,7
34940	B Docent Dans	< 5	—	—	< 5	—	0,0	0,0	0,0	0	0,0	0,0
35025	B Opleiding tot leraar voortgezet onderwijs van de eerste graad in Lichamelijke Opvoeding	119	19,3	8,4	150	52,0	6,3	77,5	75,9	0	3,9	3,9
39100	B Docent Beeldende Kunst en Vormgeving	22	18,2	4,5	14	78,6	1,6	88,7	75,0	+	4,3	3,9
39112	B Docent Muziek	14	14,3	7,1	7	85,7	3,3	93,3	84,4	0	4,4	4,1

techniek

30015	B Advanced Sensor Applications	30	20,0	13,3	11	72,7	0,0	91,9	91,9	0	4,3	4,3
34089	B Human Technology	41	34,1	24,4	34	52,9	5,3	76,3	80,3	0	3,9	3,9
34263	B Bouwkunde	94	21,3	10,6	100	63,0	11,3	60,0	66,8	0	3,5	3,7
34267	B Elektrotechniek	64	14,1	15,6	45	37,8	1,8	81,8	72,2	0	4,1	3,8
34275	B Chemische Technologie	26	23,1	11,5	12	75,0	3,7	88,9	74,2	+	4,0	3,8
34279	B Civile Techniek	53	17,0	18,9	33	60,6	5,2	76,6	73,5	0	3,8	3,8
34280	B Werktuigbouwkunde	110	27,3	14,5	66	50,0	1,7	82,8	74,9	+	4,0	3,8
34396	B Chemie	31	16,1	25,8	25	48,0	4,4	75,6	76,0	0	3,9	3,9
34397	B Biologie en Medisch Laboratoriumonderzoek	109	24,8	9,2	56	50,0	2,6	90,5	83,1	+	4,1	4,0
34421	B Technische Bedrijfskunde	97	20,6	16,5	79	46,8	6,7	76,9	76,9	0	3,8	3,9
34475	B Technische Informatica	21	23,8	14,3	14	57,1	5,1	79,5	66,7	0	3,9	3,7
34479	B Informatica	90	34,4	21,1	38	60,5	14,6	65,0	68,7	0	3,6	3,7
39215	B Bio-informatica	21	9,5	38,1	10	50,0	1,5	92,4	85,0	+	4,3	4,1

Niveau opleiding

Aantal waarnemingen is kleiner of gelijk aan 50, bij de kolommen nse aantal waarnemingen kleiner dan 10

code	opl.	naam opleiding	aantal	perc.	perc.	aantal	perc.	nse	nse	nse	nse	nse	nse	nse
			eerste jaars cohort	uitval eerste jaars	switch eerste jaars	herinsch. cohort	nse perc. 1/2 negatief	perc. 4/5 positief	perc. landelijk	score 1 t/m 5	score 1 t/m 5	gem. score land.		
			2013	2013	2013	2009	2009							

gezondheidszorg

34057	B Sport, Gezondheid en Management	251	28,7	13,9	100	61,0	3,8	77,5	70,0	+	3,9	3,8
34560	B Opleiding tot Verpleegkundige	278	16,9	4,0	237	71,7	8,2	66,3	69,7	0	3,7	3,7
34561	B Medisch Beeldvormende en Radiotherapeutische Technieken	107	15,9	10,3	101	74,3	1,4	88,5	85,4	0	4,2	4,0
34570	B Opleiding tot Fysiotherapeut	207	17,4	8,2	163	74,2	2,1	84,0	78,4	+	4,1	3,9
34576	B Mondzorgkunde	37	13,5	0,0	27	70,4	7,2	76,3	72,2	0	4,0	3,8
34578	B Opleiding voor Logopedie	83	18,1	6,0	49	59,2	4,9	69,1	73,7	0	3,8	3,8
34579	B Voeding en Diëtetiek	110	20,9	9,1	73	65,8	4,5	71,5	71,2	0	3,8	3,8

economie

34139	B Bedrijfskunde MER	175	20,6	22,9	134	47,0	6,5	69,1	67,4	0	3,7	3,7
34140	B Fiscaal Recht en Economie	48	20,8	22,9	10	20,0	8,8	70,6	70,1	0	3,7	3,8
34401	B Bedrijfsconomie	171	28,1	26,9	84	33,3	4,1	78,7	70,6	+	3,8	3,7
34402	B Commerciële Economie	177	26,6	15,8	146	50,7	10,1	59,7	67,2	-	3,5	3,7
34405	B Communicatie	224	23,2	9,8	164	57,9	7,6	61,5	64,2	0	3,6	3,6
34406	B Accountancy	83	16,9	24,1	54	27,8	2,3	80,2	73,3	0	3,9	3,8
34407	B International Business and Languages	69	23,2	14,5	65	40,0	9,4	67,9	68,2	0	3,7	3,7
34414	B Financial Services Management	22	22,7	45,5	17	29,4	0,0	82,0	75,6	0	3,9	3,9
34422	B Small Business en Retail Management	100	35,0	16,0	79	54,4	10,8	67,7	66,5	0	3,7	3,7
34430	B Communicatiesystemen	123	22,8	8,1	77	46,8	6,9	63,1	60,8	0	3,6	3,6
34500	B Facility Management	248	21,8	7,7	112	63,4	6,0	66,8	73,2	-	3,7	3,8
34649	B Informatiedienstverlening en -management	22	40,9	13,6	13	46,2	0,0	66,7	78,3	0	3,7	4,0

Prestatie-indicatoren uit 1 cijfer ho en het algemeen studentenoordeel over de opleiding (nse).

pagina: 10 (v6)

Niveau opleiding

Aantal waarnemingen is kleiner of gelijk aan 50, bij de kolommen nse aantal waarnemingen kleiner dan 10

code	opl. naam opleiding	aantal	perc.	perc.	aantal	perc.	nse	nse	nse	nse	nse	nse
		eerste jaars cohort 2013	uitval eerste jaars cohort 2013	switch eerste jaars cohort 2013	herrinsch. cohort 2009	diploma n+1 2009	score 1/2 negatief	perc. score 4/5 positief	perc. landelijk score 4/5 positief	gem. score 1 t/m 5	gem. score 1 t/m 5 land.	
34936	B International Business and Management	367	24,3	14,7	252	69,0	11,9	71,1	68,5	0	3,7	3,7
Studies												
39118	B Business IT & Management	29	31,0	10,3	28	42,9	2,3	68,2	70,1	0	3,8	3,8
39203	B Vastgoed en Makelaardij	51	15,7	13,7	71	40,8	9,8	69,5	74,8	0	3,8	3,9
39205	B HBO - Rechten	195	42,1	15,9	156	28,8	4,8	73,8	74,4	0	3,8	3,9

gedrag en maatschappij

34507	B Toegepaste Psychologie	141	28,4	11,3	105	50,5	2,7	87,3	79,6	+	4,1	3,9
34609	B Human Resource Management	110	31,8	17,3	56	64,3	4,9	76,5	71,0	0	3,8	3,8
34616	B Maatschappelijk Werk en Dienstverlening	169	24,3	8,3	108	62,0	3,4	73,0	67,4	+	3,8	3,7
34617	B Sociaal Pedagogische Hulpverlening	183	21,9	4,9	171	68,4	3,4	78,3	72,1	+	3,8	3,8
34641	B Sociaal-Juridische Dienstverlening	193	21,2	10,4	84	54,8	3,0	83,0	74,1	+	4,0	3,9

taal en cultuur

34739	B Muziek	69	18,8	2,9	58	65,5	5,2	80,8	69,1	+	4,0	3,8
34798	B Dans	29	6,9	0,0	22	68,2	0,0	92,4	85,6	+	4,5	4,2
39110	B Autonome Beeldende Kunst	30	13,3	0,0	31	58,1	1,0	90,3	76,7	+	4,2	4,0
39111	B Vormgeving	73	11,0	1,4	61	54,1	3,0	76,3	69,4	+	4,0	3,8

Toelichting

Aantal opleidingen vt/dt/du, aantal unieke opleidingen, aantal hoofd- en neveninschrijvingen vt/dt/du, naar type ho cursusjaar 2014/2015.

Hier wordt het aantal voltijd, deeltijd en duale opleidingen weergegeven van alle opleidingen die in 2014/2015 één of meer inschrijvingen hebben. Van deze opleidingen is gekeken hoeveel opleidingen alleen bij deze instelling voorkomen. Daarnaast wordt het aantal unieke opleidingen genoemd. Daarnaast wordt aantal hoofd en neveninschrijvingen weergegeven per soort inschrijving voltijd(vt), deeltijd(dt) en duaal (du).

Peildatum: 1 oktober van elk jaar.

Niveau instelling

Jaar: Het jaar van 1e inschrijving in het hoger onderwijs.

Aantal 1e jaars cohort.

Het aantal hoofdinschrijvingen 1e jaars domein hoger onderwijs.

Percentage uitval 1e jaars

Het betreft hier de uitval van voltijd bachelorstudenten (eerstejaars hoger onderwijs) na 1 jaar uit de instelling.

Voorbeeld normalisatie:

Hierbij wordt van alle personen in het landelijk cohort het aantal bepaald van de combinatie vooropleiding, geslacht en etniciteit en van deze combinatie het aantal uitvallers, switchers of gediplomeerden per hbo of wo en per actuele opleiding. Hieruit kan het percentage uitval,switch of rendement worden berekend voor deze specifieke groep in het betreffende jaar en de betreffende opleiding. Het percentage normalisatie is dus een uitkomst die weegt voor de persoonlijke eigenschappen van de populatie. Dit betekent bijvoorbeeld dat de normalisatie een hoger rendement oplevert als de mix van persoonlijke eigenschappen van de studentpopulatie een hoger landelijk gemiddelde heeft voor de betreffende opleiding in het betreffende jaar. In feite geeft het normalisatiepercentage de verwachting weer van het rendement van de mix van de populatie.

Percentage normalisatie uitval 1e jaars

Het gewogen gemiddelde percentage van de uitval gebaseerd op de gecombineerde persoonlijke eigenschappen van de student voor het hbo en het wo afzonderlijk berekend.

Mediaan uitval 1e jaars

De mediaan is de middelste van een serie naar grootte geordende uitkomsten. Als het aantal uitkomsten even is, is de mediaan het gemiddelde van de middelste twee uitkomsten.

Onder niveau instelling:

-De mediaan van het percentage uitval van alle hbo of wo instellingen.

Onder niveau instelling croho onderdeel:

-De mediaan van het percentage uitval van alle croho onderdelen apart voor hbo en het wo.

Percentage switch 1e jaars

Het betreft hier de switch van voltijd bachelor studenten (eerstejaars hoger onderwijs) na 1 jaar naar andere studie bij dezelfde instelling.

Percentage normalisatie switch 1e jaars

Het gewogen gemiddelde percentage van de switch gebaseerd op de gecombineerde persoonlijke eigenschappen van de student voor het hbo en het wo afzonderlijk berekend.

Aantal herinschrijvers

Het aandeel van de voltijd bachelorstudenten die zich na het eerste studiejaar opnieuw bij dezelfde instelling inschrijven (herinschrijvers).

Percentage diploma n+1

Hbo: Aandeel van de heringeschreven voltijd bachelor studenten dat in de nominale studietijd + één jaar (n+1) jaar aan dezelfde instelling is gediplomeerd.

Percentage normalisatie diploma n+1

Het gewogen gemiddelde percentage van de diploma n+1 gebaseerd op de gecombineerde persoonlijke eigenschappen van de student voor het hbo en het wo afzonderlijk berekend.

Het overzicht niveau opleiding.

Het overzicht op het niveau opleiding geeft per croho onderdeel de informatie per opleiding weer.

Wanneer het cohort aantal lager of gelijk aan 50 is, dan zijn de waarden voor uitval en switch in blauw aangegeven. Wanneer het aantal herinschrijvers lager of gelijk aan 50 is, dan zijn de waarden voor diploma n+1 in blauw aangegeven.

Toelichting algemeen studentenoordeel over de opleiding (nse)

Voor deze rapportage is gebruik gemaakt van studentenoordelen uit de Nationale Studentenenquête (NSE) 2013. Hieraan hebben de meeste instellingen in het bekostigd en niet-bekostigd hoger onderwijs geparticipeerd. Indien er geen gegevens van uw instelling zijn weergegeven, beschikken wij niet over de oordelen uit 2013.

De gepresenteerde studentenoordelen betreffende de vraag: "We willen je graag vragen hoe jij je studie in het algemeen beoordeelt. Geef alsjeblift hieronder aan hoe tevreden je bent over je studie in het algemeen?". In deze rapportage is deze vraag aangeduid met "Algemeen oordeel".

Studenten konden kiezen uit zes antwoorden: zeer ontevreden, ontevreden, neutraal, tevreden, zeer tevreden of niet van toepassing. Voor de analyses zijn de studenten met een antwoord "niet van toepassing" achterwege gelaten.

De hier gepresenteerde gegevens betreffen de oordelen van alle voltijd bachelorstudenten van bekostigde opleidingen.

Deze rapportage bevat allereerst de percentages ontevreden en tevreden studenten als de gemiddelde oordelen. Samen met het neutrale oordeel (niet weergegeven) tellen deze percentages op tot 100.

Daarnaast zijn de gemiddelde scores weergegeven. Deze gemiddelden zijn berekend op drie aggregatieniveaus: instelling (brin), croho-onderdeel, opleiding (croho-code).

Deze gemiddelde scores worden telkens vergeleken met een landelijke referentiescore. Voor de instellingsscores is de landelijke referentie het gemiddelde van het totaal van hbo- c.q. of wo-instellingen; de referentiescores van de croho-onderdelen zijn de landelijke scores van de vergelijkbare croho-onderdelen binnen hbo-

c.q. wo. Voor referentiescores van de opleidingen zijn de landelijke scores van dezelfde opleiding genomen. Bij unieke opleidingen is de referentiescore daarom gelijk aan de opleidingscore. Voor alle referentiescores geldt dat dit de waarden zijn inclusief de scores van de instelling waarover gerapporteerd wordt.

Alle percentages en gemiddelden zijn gewogen voor steekproefafwijkingen. Voor de blauw-gekleurde waarden geldt dat deze gebaseerd zijn op minder dan 10 (ongewogen) waarnemingen.

Op alle niveaus is bepaald in hoeverre de getoonde waarden significant afwijken van de referentiewaarde. Hiervoor zijn voor de getoonde waarden en de referentiewaarden betrouwbaarheidsintervallen berekend, waarbij steeds gewogen gemiddelden en standaardafwijkingen en ongewogen aantallen het uitgangspunt vormen. Bij het bepalen van de betrouwbaarheidsmarges is een eindigheidscorrectie toegepast. De initieel bepaalde marges worden sterker naar beneden bijgesteld (gecorrigeerd) naarmate de populatie- en de responsaantallen dichter bij elkaar liggen.

Verschillen zijn aangemerkt als significant (+ of -) indien de betrouwbaarheidsintervallen van de getoonde score geen overlap vertonen met de betrouwbaarheidsintervallen van de referentiewaarden. De significantie is aangeduid met een + (significant beter dan de referentiewaarde), een - (significant slechter dan de referentiewaarde) en een o (de getoonde waarde verschilt niet van de landelijke referentiewaarde).

Prestatie-indicatoren uit 1 cijfer ho en het algemeen studentenoordeel over de opleiding (nse).

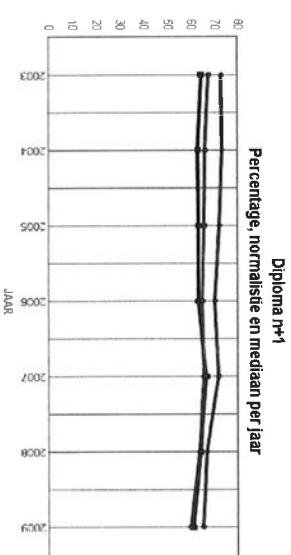
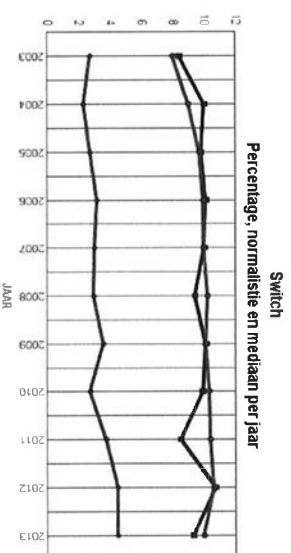
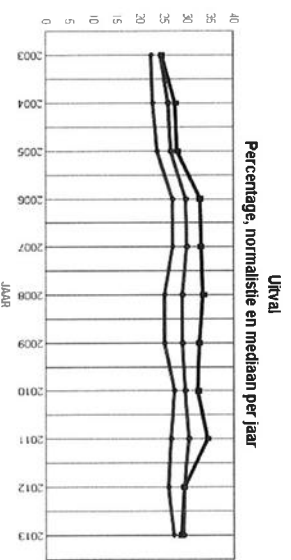
pagina : 1 (v6)

Nummer instelling : 25DW
Naam instelling : Hogeschool Utrecht
Plaats instelling : UTRECHT

Aantal opleidingen vt/dt/du, aantal unieke opleidingen, aantal hoofd- en
neveninschrijvingen vt/dt/du, naar type ho cursusjaar 2014/2015

type	aantal volgtijd	aantal deeltijd	aantal duale	aantal unieke	aantal volgtijd	aantal deeltijd	aantal duale
ba	73	41	19	21	29987	3687	637
ma	1	15	2	4	132	2565	198
pi	1	11	0	10	0	0	0

Overzichten uitval, switch en diplomarendement n+1 niveau instelling voltijd bachelor



jaar	aantal eerste jaars	perc. uitval eerste jaars	perc. normalisatie uitval eerste jaars	mediaan uitval eerste jaars	perc. switch eerste jaars	perc. normalisatie switch eerste jaars	mediaan switch eerste jaars	aantal herschrijvers	perc. diploma n+1	perc. normalisatie diploma n+1	mediaan diploma n+1
2003	4888	24,7	24,6	22,4	8,4	8,0	2,7	3588	64,5	67,7	72,8
2004	5325	27,6	26,1	22,8	10,0	9,0	2,4	3777	63,1	66,1	73,3
2005	5314	28,0	26,7	23,7	9,8	9,7	2,7	3755	63,5	65,8	72,4
2006	5895	32,8	29,8	27,1	10,1	9,9	3,2	3864	63,3	64,9	70,4
2007	6225	33,0	30,0	27,0	10,0	10,0	3,0	4074	66,7	65,9	71,8
2008	6255	33,5	29,0	25,2	9,4	10,2	3,0	4098	64,2	63,7	66,9
2009	6597	32,6	29,0	25,4	10,1	10,1	3,6	4383	61,1	60,2	65,2
2010	6316	32,4	29,6	27,3	9,9	10,3	2,7				
2011	5971	34,4	30,5	26,5	8,5	10,4	3,8				
2012	5683	29,4	29,4	26,1	10,7	10,6	4,5				
2013	6486	28,8	29,3	27,2	9,3	10,0	4,5				

Overzicht algemeen studentenoordeel over de opleiding voor de instelling (nse)

	perc	perc	landelijk	perc	gemiddelde score	gemiddelde score
jaar	score 1/2	score 4/5	score 4/5	positief	schaal 1 t/m 5	schaal 1 t/m 5
2014	negatief 7,4	positief 66,5	positief 69,9	-	instelling 3,7	landelijk hbo 3,8

Niveau instelling, croho-onderdeel

jaar	aantal eerste jaars	perc.		aantal eerste jaars	mediaan eerste jaars	perc.		aantal eerste jaars	mediaan eerste jaars	aantal herschrijvers	perc.		mediaan diploma n+1	perc.		mediaan diploma n+1
		uitval eerste jaars	normalisatie eerste jaars			switch eerste jaars	normalisatie eerste jaars				switch eerste jaars	diploma n+1		normalisatie diploma n+1	diploma n+1	

onderwijs

2003	472	22,5	24,0	20,6	4,4	3,5	2,8	366	63,1	69,0	74,1
2004	527	29,2	28,1	22,0	3,2	4,1	2,4	373	60,6	65,8	70,8
2005	616	28,9	28,9	26,1	5,2	5,8	3,9	438	61,2	63,6	72,1
2006	652	34,0	34,7	29,5	6,6	6,7	6,3	430	60,2	61,0	72,3
2007	678	33,2	35,7	31,7	8,7	7,5	5,9	453	61,4	60,0	70,5
2008	720	32,2	34,7	29,9	8,2	7,7	3,8	488	60,0	57,9	69,4
2009	784	36,0	33,5	27,5	11,0	9,1	3,5	502	54,4	54,3	68,8
2010	684	41,8	37,8	31,3	7,0	7,8	4,7				
2011	605	39,2	37,7	31,6	7,3	8,3	5,1				
2012	548	32,8	36,9	30,1	9,5	8,6	4,0				
2013	633	36,7	39,1	30,9	8,1	8,7	5,1				

techniek

2003	1035	22,9	19,8	20,5	9,9	7,8	7,9	754	74,7	73,5	70,8
2004	1000	24,6	22,5	21,3	10,3	9,5	8,4	748	66,2	69,2	66,5
2005	1027	19,7	21,8	24,7	11,1	10,1	8,3	815	65,3	69,0	66,4
2006	1101	30,2	25,2	25,6	10,0	10,1	9,3	752	66,1	68,1	66,1
2007	1114	29,4	26,0	26,5	10,1	10,1	8,9	771	65,8	66,1	64,6
2008	1086	25,5	22,9	22,0	9,9	10,9	8,6	809	59,8	62,4	60,2
2009	1313	29,8	26,5	25,6	9,4	10,2	8,4	922	61,8	60,3	58,6
2010	1205	28,9	24,9	23,8	10,9	11,2	9,0				
2011	1092	29,3	24,7	24,9	9,7	11,9	10,2				
2012	1010	27,1	26,5	25,8	12,4	12,1	9,5				
2013	1234	27,0	26,9	26,5	9,1	11,3	9,6				

Niveau instelling, croho-onderdeel

jaar	aantal eerste jaars	perc.		perc.		aantal eerste jaars	aantal herschrijvers	perc.		aantal diploma n+1	perc.		aantal diploma n+1
		uitval eerste jaars	uitval eerste jaars	mediaan uitval eerste jaars	switch eerste jaars			switch eerste jaars	mediaan switch eerste jaars		normalisatie diploma n+1	mediaan diploma n+1	

gezondheidszorg

2003	787	19,9	21,6	19,0	6,1	6,1	4,6	583	73,6	74,1	75,7
2004	844	21,2	22,5	21,2	5,7	6,1	4,9	617	76,3	75,5	76,3
2005	845	22,5	23,4	22,5	4,5	5,1	3,8	594	77,8	75,5	75,8
2006	842	23,0	24,3	24,8	5,6	5,3	4,8	577	75,2	74,9	73,9
2007	936	22,8	23,5	24,2	4,6	6,4	5,1	641	79,1	76,8	77,5
2008	1015	26,1	25,7	21,1	4,3	5,7	4,4	694	76,7	74,8	76,7
2009	1038	25,9	24,7	23,0	6,0	6,0	4,9	708	72,9	71,5	72,9
2010	1118	28,7	26,8	24,3	6,1	6,3	4,3				
2011	1062	30,6	28,5	24,0	5,5	6,0	4,2				
2012	1099	24,7	24,6	25,1	7,7	6,8	4,3				
2013	1139	21,5	22,5	25,6	6,7	6,4	4,8				

economie

2003	1706	27,8	28,0	24,8	10,3	10,0	7,8	1228	54,3	59,8	65,2
2004	2033	31,1	27,8	25,5	13,4	10,2	7,3	1377	53,6	59,4	65,2
2005	1875	34,3	29,3	25,9	13,5	12,0	9,6	1231	55,2	59,1	64,0
2006	2222	39,0	33,0	28,2	12,8	11,4	9,8	1347	55,5	58,3	63,5
2007	2316	40,2	33,6	28,7	13,2	11,9	9,2	1383	59,7	60,0	62,9
2008	2410	41,5	32,1	28,1	12,5	12,0	10,6	1403	57,8	58,0	59,9
2009	2296	37,8	30,9	27,5	12,7	12,1	9,1	1426	52,9	53,9	56,4
2010	2168	34,7	30,9	27,3	12,6	12,4	10,0				
2011	2136	37,3	32,1	29,4	10,8	12,7	10,5				
2012	1805	32,1	30,9	29,8	12,5	12,3	10,4				
2013	2100	31,5	30,8	30,3	10,8	11,6	11,2				

Niveau instelling, croho-onderdeel

jaar	aantal eerste jaars	perc. uitval eerste jaars	perc.		mediaan uitval eerste jaars	perc. switch eerste jaars	perc.		aantal eerste jaars	perc. diploma n+1	perc.		mediaan diploma n+1
			normalisatie uitval eerste jaars	mediaan uitval eerste jaars			normalisatie switch eerste jaars	mediaan switch eerste jaars			normalisatie diploma n+1	mediaan diploma n+1	
2003	888	26,0	26,7	24,7	7,4	8,2	6,7	657	64,8	69,2	71,7		
2004	921	28,1	28,4	24,5	10,2	11,1	6,0	662	68,4	68,2	71,9		
2005	951	28,8	28,6	25,4	8,6	11,5	8,3	677	65,1	67,1	72,0		
2006	1078	29,7	29,4	28,3	10,5	12,1	8,1	758	67,0	68,0	68,9		
2007	1181	30,1	28,8	27,6	8,8	10,3	8,6	826	72,4	70,6	70,9		
2008	1024	31,3	27,4	26,8	7,2	11,1	8,9	704	72,6	69,7	68,4		
2009	1166	29,2	28,7	27,6	8,6	10,4	8,1	825	68,2	65,0	65,0		
2010	1141	29,5	30,3	26,8	9,1	10,5	8,7						
2011	1076	34,9	31,4	30,4	6,2	9,9	7,9						
2012	1221	29,7	30,2	28,6	9,7	10,9	9,1						
2013	1380	28,8	30,4	30,4	10,0	10,1	9,1						

gedrag en maatschappij

Overzicht algemeen studentenoordeel over de opleiding (nse)

jaar	croho onderdeel	perc.		score 4/5 positief	landelijk score 4/5 positief	gemiddelde score schaal 1 t/m 5 instelling	gemiddelde score schaal 1 t/m 5 landelijk hbo
		score 1/2 negatief	score 4/5 positief				
2014	onderwijs	8,3	61,3	67,1	-	3,6	3,7
	techniek	7,6	72,5	72,4	0	3,8	3,8
	gezondheidszorg	5,3	72,4	72,9	0	3,8	3,8
	economie	8,5	63,5	67,4	-	3,6	3,7
	recht	6,9	70,8	74,4	0	3,8	3,9
	gedrag en maatschappij	6,8	62,5	71,3	-	3,7	3,8

Prestatie-indicatoren uit 1 cijfer ho en het algemeen studentenoordeel over de opleiding (nse).

Niveau opleiding

Aantal waarnemingen is kleiner of gelijk aan 50, bij de kolommen nse aantal waarnemingen kleiner dan 10

code	opl.	naam opleiding	aantal eerste jaars cohort	perc. eerste jaars	perc. eerste jaars	switch eerste jaars	aantal herinsch. cohort	perc. diploma n+1	nse perc. score 1/2 negatief	nse perc. score 4/5 positief	nse perc. landelijk score 4/5 positief	nse gem. score 1 t/m 5	nse gem. score 1 t/m 5 land.	
onderwijs														
34104		B Opleiding tot Leraar Nederlandse Gebarantaal (NGT) / Bacheloropleiding tot Tolk NGT	76	28,9	2,6	57	56,1	7,7	68,3	68,3	0	3,7	3,7	
34808		B Opleiding tot leraar Basisonderwijs	205	30,7	8,8	264	69,7	8,1	58,8	65,4	-	3,6	3,7	
35193		B Opleiding tot leraar voortgezet onderwijs van de tweede graad in Duits	8	62,5	0,0	< 5	-	18,8	37,5	59,6	0	3,2	3,6	
35195		B Opleiding tot leraar voortgezet onderwijs van de tweede graad in Engels	91	44,0	5,5	41	12,2	7,1	59,5	63,5	0	3,7	3,6	
35196		B Opleiding tot leraar voortgezet onderwijs van de tweede graad in Frans	8	0,0	0,0	9	55,6	17,4	21,7	56,7	-	3,0	3,5	
35197		B Opleiding tot leraar voortgezet onderwijs van de tweede graad in Geschiedenis	88	45,5	14,8	44	25,0	9,3	62,0	67,7	0	3,7	3,7	
35198		B Opleiding tot leraar voortgezet onderwijs van de tweede graad in Nederlands	23	39,1	8,7	6	16,7	6,3	64,6	57,3	0	3,8	3,5	
35199		B Opleiding tot leraar voortgezet onderwijs van de tweede graad in Scheikunde	9	22,2	11,1	5	20,0	6,5	48,4	57,1	0	3,5	3,5	
35201		B Opleiding tot leraar voortgezet onderwijs van de tweede graad in Aardrijkskunde	16	31,3	12,5	11	27,3	0,0	84,4	77,3	0	4,0	3,9	
35221		B Opleiding tot leraar voortgezet onderwijs van de tweede graad in Wiskunde	24	54,2	12,5	13	61,5	14,3	57,1	70,8	0	3,5	3,7	
35254		B Opleiding tot leraar voortgezet onderwijs van de tweede graad in Techniek	< 5	-	-	< 5	-	0,0	85,7	68,2	0	3,9	3,6	
35255		B Opleiding tot leraar voortgezet onderwijs van de tweede graad in Spaans	34	61,8	8,8	10	30,0	7,7	59,0	61,6	0	3,6	3,6	

Prestatie-indicatoren uit 1 cijfer ho en het algemeen studentenoordeel over de opleiding (nse).

Niveau opleiding

Aantal waarnemingen is kleiner of gelijk aan 50, bij de kolommen nse aantal waarnemingen kleiner dan 10

code	naam opleiding	aantal eerste jaars cohort 2013	perc. uitval eerste jaars 2013	perc. switch eerste jaars 2013	aantal herinsch. cohort 2009	perc. diploma n+1 2009	nse perc. score 1/2 negatief	nse perc. score 4/5 positief	nse perc. landelijk score 4/5 positief	nse perc. score 1 t/m 5	nse perc. score 1 t/m 5 land.	
35261	B Opleiding tot leraar voortgezet onderwijs van de tweede graad in Natuurkunde	6	50,0	0,0	6	50,0	8,3	69,4	67,9	0	3,6	3,6
35301	B Opleiding tot leraar voortgezet onderwijs van de tweede graad in Biologie	31	16,1	6,5	13	46,2	6,9	74,1	70,6	0	3,8	3,7
35388	B Opleiding tot leraar voortgezet onderwijs van de tweede graad in Gezondheidszorg en Welzijn	6	16,7	0,0	< 5	—	16,7	66,7	67,1	0	3,5	3,7
35421	B Opleiding tot leraar voortgezet onderwijs van de tweede graad in omgangskunde	5	40,0	0,0	12	25,0	9,1	61,4	59,1	0	3,7	3,6

techniek

34092	B Communication and Multimedia Design	174	23,0	7,5	152	65,8	6,0	72,4	68,6	0	3,8	3,7
34261	B Bouwtechnische Bedrijfskunde	32	21,9	6,3	41	58,5	3,1	67,2	69,8	0	3,8	3,8
34263	B Bouwkunde	80	27,5	15,0	105	68,6	15,9	48,3	66,8	-	3,3	3,7
34267	B Elektrotechniek	55	32,7	5,5	71	38,0	7,6	73,4	72,2	0	3,7	3,8
34272	B Geodesie	17	23,5	17,6	5	40,0	8,8	52,9	52,9	0	3,5	3,5
34275	B Chemische Technologie	48	25,0	12,5	12	58,3	3,6	83,9	74,2	0	4,0	3,8
34279	B Civiele Techniek	42	42,9	7,1	38	65,8	15,9	44,9	73,5	-	3,3	3,8
34280	B Werktuigbouwkunde	104	36,5	4,8	56	55,4	19,0	63,8	74,9	-	3,5	3,8
34282	B Ruimtelijke Ordening en Planologie	40	27,5	7,5	30	53,3	6,7	58,9	67,2	0	3,6	3,7
34386	B AOT - Techniek	< 5	—	—	30	66,7	0,0	0,0	0,0	0,0	0,0	0,0
34396	B Chemie	81	22,2	11,1	41	58,5	1,0	87,0	76,0	+	4,1	3,9
34397	B Biologie en Medisch Laboratoriumonderzoek	203	28,1	12,3	89	73,0	2,1	89,3	83,1	+	4,2	4,0
34421	B Technische Bedrijfskunde	114	26,3	7,0	47	70,2	2,0	84,1	76,9	+	4,1	3,9
34475	B Technische Informatica	55	20,0	9,1	33	48,5	2,1	84,2	66,7	+	4,1	3,7

Prestatie-indicatoren uit 1 cijfer ho en het algemeen studentenoordeel over de opleiding (nse).

pagina: 10 (v6)

Niveau opleiding

Aantal waarnemingen is kleiner of gelijk aan 50, bij de kolommen nse aantal waarnemingen kleiner dan 10

code	naam opleiding	aantal eerste jaars cohort	perc. uitval eerste jaars	perc. switch eerste jaars	aantal herinsch. cohort	perc. diploma n+1	nse perc. score 1/2 negatief	nse perc. score 4/5 positief	nse perc landelijk score 4/5 positief	nse gem. score 1 t/m 5	nse gem. score 1 t/m 5 land.	
opl.		2013	2013	2013	2009	2009						
34479	B Informatica	168	23,2	6,5	138	61,6	11,2	71,9	68,7	0	3,7	3,7
39216	B Industriële Automatisering	21	38,1	19,0	34	67,6	0,0	85,0	85,0	0	4,1	4,1

gezondheidszorg

30023	B Medische Hulpverlening	28	10,7	7,1	62	67,7	9,2	75,5	62,5	+	3,9	3,7
34090	B Farmakunde	82	24,4	9,8	56	92,9	8,8	64,8	64,8	0	3,6	3,6
34091	B Huidtherapie	66	22,7	1,5	25	96,0	3,4	71,2	65,2	0	3,8	3,7
34538	B Management in de Zorg	47	12,8	10,6	68	45,6	3,1	61,5	61,5	0	3,7	3,7
34549	B Optometrie	106	19,8	0,0	128	75,0	4,5	71,4	71,4	0	3,8	3,8
34560	B Opleiding tot Verpleegkundige	328	19,2	4,9	174	75,9	9,0	65,5	69,7	0	3,6	3,7
34570	B Opleiding tot Fysiotherapeut	240	22,5	6,7	71	74,6	1,6	82,1	78,4	+	4,0	3,9
34571	B Oefentherapie Cesar	62	32,3	19,4	56	71,4	5,0	65,2	65,2	0	3,7	3,7
34576	B Mondzorgkunde	80	13,8	5,0	22	40,9	6,8	72,9	72,2	0	3,9	3,8
34577	B Orthoptie	42	31,0	21,4	46	80,4	9,8	63,4	63,4	0	3,6	3,6
34578	B Opleiding voor Logopedie	58	32,8	5,2	49	34,7	1,8	85,6	73,7	+	4,1	3,8

economie

34130	B Business Management	118	33,1	13,6	51	51,0	4,4	69,4	69,4	0	3,8	3,8
34139	B Bedrijfskunde MER	93	29,0	16,1	84	47,6	15,9	56,3	67,4	-	3,5	3,7
34401	B Bedrijfsconomie	117	28,2	17,9	79	38,0	4,2	72,2	70,6	0	3,8	3,7
34402	B Commerciële Economie	220	23,6	14,1	186	50,0	7,1	73,9	67,2	+	3,8	3,7
34405	B Communicatie	111	27,0	8,1	168	68,5	9,6	54,6	64,2	-	3,5	3,6
34406	B Accountancy	63	22,2	9,5	56	60,7	5,4	66,3	73,3	0	3,7	3,8
34407	B International Business and Languages	52	26,9	32,7	49	34,7	4,8	68,7	68,2	0	3,7	3,7

Prestatie-indicatoren uit 1 cijfer ho en het algemeen studentenoordeel over de opleiding (nse).

pagina : 11 (v6)

Niveau opleiding

Aantal waarnemingen is kleiner of gelijk aan 50, bij de kolommen nse aantal waarnemingen kleiner dan 10

code	naam opleiding	aantal eerste jaars cohort	perc. eerste jaars	perc. eerste jaars	switch eerste jaars	aantal herinsch. cohort	perc. diploma n+1	nse perc. score 1/2 negatief	nse perc. score 4/5 positief	nse perc. landelijk score 4/5 positief	nse perc. land. score 1 t/m 5	nse perc. land. score 1 t/m 5	
34414	B Financial Services Management	19	26,3	10,5	2013	2009	61,5	4,4	84,4	75,6	0	4,1	3,9
34422	B Small Business en Retail Management	47	44,7	14,9	2013	2009	17,9	7,0	67,6	66,5	0	3,8	3,7
34430	B Communicatiesystemen	364	29,4	4,1	2013	2009	64,5	9,1	59,9	60,8	0	3,6	3,6
34436	B Logistiek en Economie	42	33,3	14,3	2013	2009	66,7	6,9	69,4	69,1	0	3,8	3,7
34500	B Facility Management	53	30,2	5,7	2013	2009	72,7	5,4	72,1	73,2	0	3,7	3,8
34686	B Journalistiek	269	31,6	5,2	2013	2009	44,4	9,7	56,6	56,7	0	3,5	3,5
34936	B International Business and Management Studies	228	35,5	16,2	2013	2009	53,3	10,9	61,2	68,5	0	3,6	3,7
39118	B Business IT & Management	46	30,4	6,5	2013	2009	80,0	2,3	80,5	70,1	+	3,9	3,8
39205	B HBO - Rechten	258	42,6	9,3	2013	2009	37,8	6,9	70,8	74,4	0	3,8	3,9
gedrag en maatschappij													
34609	B Human Resource Management	195	25,1	12,3	2013	2009	68,9	8,0	62,0	71,0	-	3,6	3,8
34610	B Culturele en Maatschappelijke Vorming	60	28,3	3,3	2013	2009	76,0	6,0	69,5	67,5	0	3,9	3,7
34616	B Maatschappelijk Werk en Dienstverlening	256	27,0	12,1	2013	2009	69,8	4,7	58,5	67,4	-	3,6	3,7
34617	B Sociaal Pedagogische Hulpverlening	259	30,9	10,8	2013	2009	69,2	6,4	58,6	72,1	-	3,6	3,8
34641	B Sociaal-Juridische Dienstverlening	188	38,8	13,3	2013	2009	60,7	3,6	72,6	74,1	0	3,8	3,9
34644	B Creatieve Therapie	58	31,0	6,9	2013	2009	73,9	9,4	67,2	70,7	0	3,7	3,8
35158	B Pedagogiek	152	11,8	3,3	2013	2009	80,1	11,1	58,4	73,6	-	3,6	3,8
39268	B Integrale Veiligheidskunde	212	34,9	9,0	2013	2009	45,5	11,2	58,1	62,3	0	3,5	3,6

Toelichting

Aantal opleidingen vt/dt/du, aantal unieke opleidingen, aantal hoofd- en neveninschrijvingen vt/dt/du, naar type ho cursusjaar 2014/2015.

Hier wordt het aantal voltijd, deeltijd en duale opleidingen weergegeven van alle opleidingen die in 2014/2015 één of meer inschrijvingen hebben. Van deze opleidingen is gekeken hoeveel opleidingen alleen bij deze instelling voorkomen. Daarnaast wordt het aantal unieke opleidingen genoemd. Daarnaast wordt aantal hoofd en neveninschrijvingen weergegeven per soort inschrijving voltijd(vt), deeltijd(dt) en duaal (du).

Peildatum: 1 oktober van elk jaar.

Niveau instelling

Jaar: Het jaar van 1e inschrijving in het hoger onderwijs.

Aantal 1e jaars cohort.

Het aantal hoofdschrijvingen 1e jaars domein hoger onderwijs.

Percentage uitval 1e jaars

Het betreft hier de uitval van voltijd bachelorstudenten (eerstejaars hoger onderwijs) na 1 jaar uit de instelling.

Voorbeeld normalisatie.

Hierbij wordt van alle personen in het landelijk cohort het aantal bepaald van de combinatie vooropleiding, geslacht en etniciteit en van deze combinatie het aantal uitvallers, switchers of gediplomeerden per hbo of wo en per actuele opleiding. Hieruit kan het percentage uitval, switch of rendement worden berekend voor deze specifieke groep in het betreffende jaar en de betreffende opleiding. Het percentage normalisatie is dus een uitkomst die weegt voor de persoonlijke eigenschappen van de populatie. Dit betekent bijvoorbeeld dat de normalisatie een hoger rendement oplevert als de mix van persoonlijke eigenschappen van de studentpopulatie een hoger landelijk gemiddelde heeft voor de betreffende opleiding in het betreffende jaar. In feite geeft het normalisatiepercentage de verwachting weer van het rendement van de mix van de populatie.

Percentage normalisatie uitval 1e jaars

Het gewogen gemiddelde percentage van de uitval gebaseerd op de gecombineerde persoonlijke eigenschappen van de student voor het hbo en het wo afzonderlijk berekend.

Mediaan uitval 1e jaars

De mediaan is de middelste van een serie naar grootte geordende uitkomsten. Als het aantal uitkomsten even is, is de mediaan het gemiddelde van de middelste twee uitkomsten.

Onder niveau instelling:

-De mediaan van het percentage uitval van alle hbo of wo instellingen.

Onder niveau instelling croho onderdeel:

-De mediaan van het percentage uitval van alle croho onderdelen apart voor hbo en het wo.

Percentage switch 1e jaars

Het betreft hier de switch van voltijd bachelor studenten (eerstejaars hoger onderwijs) na 1 jaar naar andere studie bij dezelfde instelling.

Percentage normalisatie switch 1e jaars

Het gewogen gemiddelde percentage van de switch gebaseerd op de gecombineerde persoonlijke eigenschappen van de student voor het hbo en het wo afzonderlijk berekend.

Aantal herinschrijvers

Het aandeel van de voltijd bachelorstudenten die zich na het eerste studiejaar opnieuw bij dezelfde instelling inschrijven (herinschrijvers).

Percentage diploma n+1

Hbo: Aandeel van de heringeschreven voltijd bachelor studenten dat in de nominale studietijd + één jaar (n+1) jaar aan dezelfde instelling is gediplomeerd.

Percentage normalisatie diploma n+1

Het gewogen gemiddelde percentage van de diploma n+1 gebaseerd op de gecombineerde persoonlijke eigenschappen van de student voor het hbo en het wo afzonderlijk berekend.

Het overzicht niveau opleiding.

Het overzicht op het niveau opleiding geeft per croho onderdeel de informatie per opleiding weer.

Wanneer het cohort aantal lager of gelijk aan 50 is, dan zijn de waarden voor uitval en switch in blauw aangegeven. Wanneer het aantal herinschrijvers lager of gelijk aan 50 is, dan zijn de waarden voor diploma n+1 in blauw aangegeven.

Toelichting algemeen studentenoordeel over de opleiding (nse)

Voor deze rapportage is gebruik gemaakt van studentenoordelen uit de Nationale Studentenenquête (NSE) 2013. Hieraan hebben de meeste instellingen in het bekostigd en niet-bekostigd hoger onderwijs geparticipeerd. Indien er geen gegevens van uw instelling zijn weergegeven, beschikken wij niet over de oordelen uit 2013.

De gepresenteerde studentenoordelen betreffende de vraag: "We willen je graag vragen hoe jij je studie in het algemeen beoordeelt. Geef alsjeblift hieronder aan hoe tevreden je bent over je studie in het algemeen?". In deze rapportage is deze vraag aangeduid met "Algemeen oordeel".

Studenten konden kiezen uit zes antwoorden: zeer ontevreden, ontevreden, neutraal, tevreden, zeer tevreden of niet van toepassing. Voor de analyses zijn de studenten met een antwoord "niet van toepassing" achterwege gelaten.

De hier gepresenteerde gegevens betreffen de oordelen van alle voltijd bachelorstudenten van bekostigde opleidingen.

Deze rapportage bevat allereerst de percentages ontevreden en tevreden studenten als de gemiddelde oordelen. Samen met het neutrale oordeel (niet weergegeven) tellen deze percentages op tot 100.

Daarnaast zijn de gemiddelde scores weergegeven. Deze gemiddelden zijn berekend op drie aggregatieniveaus: instelling (brin), croho-onderdeel, opleiding (croho-code).

Deze gemiddelde scores worden telkens vergeleken met een landelijke referentiescore. Voor de instellingsscores is de landelijke referentie het gemiddelde van het totaal van hbo- c.q. of wo-instellingen; de referentiescores van de croho-onderdelen zijn de landelijke scores van de vergelijkbare croho-onderdelen binnen hbo-

c.q. wo. Voor referentiescores van de opleidingen zijn de landelijke scores van dezelfde opleiding genomen. Bij unieke opleidingen is de referentiescore daarom gelijk aan de opleidingscore. Voor alle referentiescores geldt dat dit de waarden zijn inclusief de scores van de instelling waarover gerapporteerd wordt.

Alle percentages en gemiddelden zijn gewogen voor steekproefafwijkingen. Voor de blauw-gekleurde waarden geldt dat deze gebaseerd zijn op minder dan 10 (ongewogen) waarnemingen.

Op alle niveaus is bepaald in hoeverre de getoonde waarden significant afwijken van de referentiewaarde. Hiervoor zijn voor de getoonde waarden en de referentiewaarden betrouwbaarheidsintervallen berekend, waarbij steeds gewogen gemiddelden en standaardafwijkingen en ongewogen aantallen het uitgangspunt vormen. Bij het bepalen van de betrouwbaarheidsmarges is een eindigheidscorrectie toegepast. De initieel bepaalde marges worden sterker naar beneden bijgesteld (gecorrigeerd) naarmate de populatie- en de responsaantallen dichter bij elkaar liggen.

Verschillen zijn aangemerkt als significant (+ of -) indien de betrouwbaarheidsintervallen van de getoonde score geen overlap vertonen met de betrouwbaarheidsintervallen van de referentiewaarden. De significantie is aangeduid met een + (significant beter dan de referentiewaarde), een - (significant slechter dan de referentiewaarde) en een o (de getoonde waarde verschilt niet van de landelijke referentiewaarde).