

Prestatie-indicatoren uit 1 cijfer ho en het algemeen studentenoordeel over de opleiding (nse).

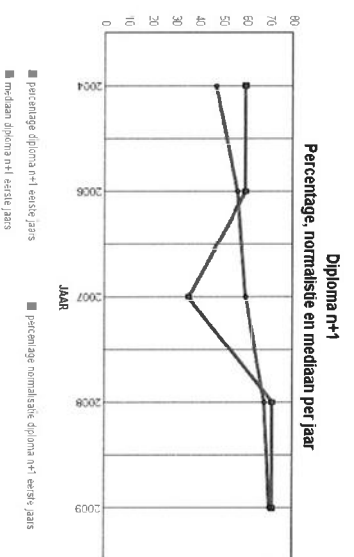
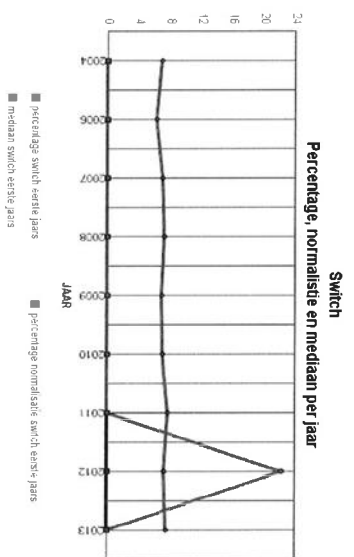
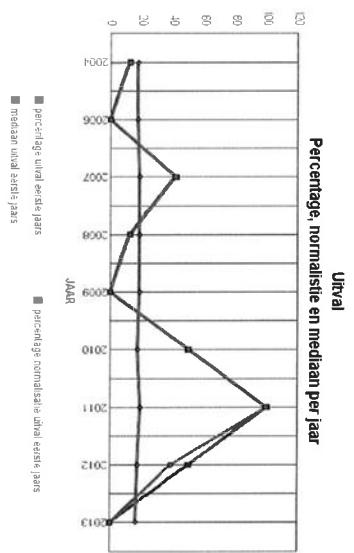
pagina: 1 (v6)

Nummer instelling : 00DV
Naam instelling : Protestantse Theologische Universiteit
Plaats instelling : AMSTERDAM

Aantal opleidingen vt/dt/du, aantal unieke opleidingen, aantal hoofd- en
neveninschrijvingen vt/dt/du, naar type ho cursusjaar 2014/2015

type	aantal voltijd	aantal deeltijd	aantal duale	aantal unieke	aantal inschrijvingen	aantal deeltijd	aantal duale
ba	2	2	0	2	93	25	0
ma	3	3	0	6	109	74	0

Overzichten uitval, switch en diplomarendement n+1 niveau instelling voltijd bachelor



jaar	aantal eerste jaars	perc. uitval eerste jaars	perc. normalisatie uitval eerste jaars	mediaan uitval eerste jaars	perc. switch eerste jaars	perc. normalisatie switch eerste jaars	mediaan switch eerste jaars	aantal herinschrijvers	perc. diploma n+1	perc. normalisatie diploma n+1	mediaan diploma n+1
2004	8	12,5	12,5	17,5	0,0	0,0	6,9	5	60,0	60,0	47,7
2006	5	0,0	0,0	17,4	0,0	0,0	6,3	5	60,0	60,0	56,7
2007	24	41,7	41,7	18,7	0,0	0,0	7,1	14	35,7	35,7	60,2
2008	8	12,5	12,5	18,8	0,0	0,0	7,3	7	71,4	71,4	68,1
2009	7	0,0	0,0	18,7	0,0	0,0	7,0	7	71,4	71,4	70,4
2010	< 5	—	—	17,7	0,0	0,0	7,1	< 5	0,0	0,0	70,9
2011	< 5	—	—	19,4	0,0	0,0	7,8				
2012	< 5	—	—	17,9	0,0	22,2	7,3				
2013	< 5	—	—	16,6	0,0	0,0	7,5				

Overzicht algemeen studentenoordeel over de opleiding voor de instelling (nse)

jaar	perc		perc		perc		gemiddelde score		gemiddelde score	
	score 1/2 negatief	positief	score 4/5	positief	score 4/5	positief	schaal 1 t/m 5 instelling	schaal 1 t/m 5 landelijk wo		
2014	0,0	100,0		100,0	81,4	+	4,8	4,0	+	

Niveau instelling, croho-onderdeel

jaar	aantal eerste jaars	perc.		mediaan eerste jaars	perc.		mediaan eerste jaars	aantal herinschrijvers	perc.		mediaan diploma n+1
		uitval eerste jaars	normalisatie eerste jaars		switch eerste jaars	normalisatie eerste jaars			diploma n+1	normalisatie diploma n+1	
2004	8	12,5	12,5	20,8	0,0	0,0	5,1	5	60,0	60,0	55,3
2006	5	0,0	0,0	20,0	0,0	0,0	5,7	5	60,0	60,0	58,7
2007	24	41,7	41,7	21,2	0,0	0,0	8,6	14	35,7	35,7	61,5
2008	8	12,5	12,5	22,7	0,0	0,0	7,0	7	71,4	71,4	72,3
2009	7	0,0	0,0	21,8	0,0	0,0	5,9	7	71,4	71,4	67,7
2010	< 5	—	—	16,8	0,0	0,0	4,9	< 5	0,0	0,0	70,6
2011	< 5	—	—	19,2	0,0	0,0	5,9				
2012	< 5	—	—	18,2	0,0	22,2	5,4				
2013	< 5	—	—	18,4	0,0	0,0	6,9				

taal en cultuur

Prestatie-indicatoren uit 1 cijfer ho en het algemeen studentenoordeel over de opleiding (nse).

pagina: 5 (v6)

Overzicht algemeen studentenoordeel over de opleiding (nse)

jaar	croho onderdeel	perc. score 1/2 negatief	perc. score 4/5 positief	perc. landelijk score 4/5 positief	gemiddelde score schaal 1 t/m 5	gemiddelde score schaal 1 t/m 5
2014	taal en cultuur	0,0	100,0	79,1	instelling 4,8	landelijk wo 4,0

Prestatie-indicatoren uit 1 cijfer ho en het algemeen studentenoordeel over de opleiding (nse).

pagina: 6 (v6)

Niveau opleiding

Aantal waarnemingen is kleiner of gelijk aan 50, bij de kolommen nse aantal waarnemingen kleiner dan 10

code	naam opleiding	aantal eerste jaars cohort 2013	perc. uitval eerste jaars 2013	perc. switch eerste jaars 2013	aantal herinsch. cohort 2010	perc. diploma n+1 2010	nse perc. score 1/2 negatief	nse perc. score 4/5 positief	nse perc. landelijk score 4/5 positief	nse gem. score 1 t/m 5	nse gem. score 1 t/m 5 land.		
55004	B Theologie (Joint degree)	< 5	—	—	< 5	0,0	0,0	0,0	100,0	97,8	0	4,8	4,5

taal en cultuur

55004	B Theologie (Joint degree)	< 5	—	—	< 5	0,0	0,0	0,0	100,0	97,8	0	4,8	4,5
-------	----------------------------	-----	---	---	-----	-----	-----	-----	-------	------	---	-----	-----

Toelichting

Aantal opleidingen vt/dt/du, aantal unieke opleidingen, aantal hoofd- en neveninschrijvingen vt/dt/du, naar type ho cursusjaar 2014/2015.

Hier wordt het aantal voltijd, deeltijd en duale opleidingen weergegeven van alle opleidingen die in 2014/2015 één of meer inschrijvingen hebben. Van deze opleidingen is gekeken hoeveel opleidingen alleen bij deze instelling voorkomen. Daarnaast wordt het aantal unieke opleidingen genoemd. Daarnaast wordt aantal hoofd en neveninschrijvingen weergegeven per soort inschrijving voltijd(vt), deeltijd(dt) en duaal (du).

Peildatum: 1 oktober van elk jaar.

Niveau instelling

Jaar: Het jaar van 1e inschrijving in het hoger onderwijs.

Aantal 1e jaars cohort.

Het aantal hoofdschrijvingen 1e jaars domein hoger onderwijs.

Percentage uitval 1e jaars

Het betreft hier de uitval van voltijd bachelorstudenten (eerstejaars hoger onderwijs) na 1 jaar uit de instelling.

Voorbeeld normalisatie.

Hierbij wordt van alle personen in het landelijk cohort het aantal bepaald van de combinatie vooropleiding, geslacht en etniciteit en van deze combinatie het aantal uitvallers, switchers of gediplomeerden per hbo of wo en per actuele opleiding. Hiervan kan het percentage uitval, switch of rendement worden berekend voor deze specifieke groep in het betreffende jaar en de betreffende opleiding. Het percentage normalisatie is dus een uitkomst die weegt voor de persoonlijke eigenschappen van de populatie. Dit betekent bijvoorbeeld dat de normalisatie een hoger rendement oplevert als de mix van persoonlijke eigenschappen van de studentenpopulatie een hoger landelijk gemiddelde heeft voor de betreffende opleiding in het betreffende jaar. In feite geeft het normalisatiepercentage de verwachting weer van het rendement van de mix van de populatie.

Percentage normalisatie uitval 1e jaars

Het gewogen gemiddelde percentage van de uitval gebaseerd op de gecombineerde persoonlijke eigenschappen van de student voor het hbo en het wo afzonderlijk berekend. Mediaan uitval 1e jaars

De mediaan is de middelste van een serie naar grootte geordende uitkomsten. Als het aantal uitkomsten even is, is de mediaan het gemiddelde van de middelste twee uitkomsten.

Onder niveau instelling:

-De mediaan van het percentage uitval van alle hbo of wo instellingen.

Onder niveau instelling croho onderdeel:

-De mediaan van het percentage uitval van alle croho onderdelen apart voor hbo en het wo.

Percentage switch 1e jaars

Het betreft hier de switch van voltijd bachelor studenten (eerstejaars hoger onderwijs) na 1 jaar naar andere studie bij dezelfde instelling.

Percentage normalisatie switch 1e jaars

Het gewogen gemiddelde percentage van de switch gebaseerd op de gecombineerde persoonlijke eigenschappen van de student voor het hbo en het wo afzonderlijk berekend.

Aantal herinschrijvers

Het aandeel van de voltijd bachelorstudenten die zich na het eerste studiejaar opnieuw bij dezelfde instelling inschrijven (herinschrijvers).

Percentage diploma n+1

Hbo : Aandeel van de heringeschreven voltijd bachelor studenten dat in de nominale studietijd + één jaar (n+1) jaar aan dezelfde instelling is gediplomeerd.

Percentage normalisatie diploma n+1

Het gewogen gemiddelde percentage van de diploma n+1 gebaseerd op de gecombineerde persoonlijke eigenschappen van de student voor het hbo en het wo afzonderlijk berekend.

Het overzicht niveau opleiding.

Het overzicht op het niveau opleiding geeft per croho onderdeel de informatie per opleiding weer.

Wanneer het cohort aantal lager of gelijk aan 50 is, dan zijn de waarden voor uitval en switch in blauw aangegeven. Wanneer het aantal herinschrijvers lager of gelijk aan 50 is, dan zijn de waarden voor diploma n+1 in blauw aangegeven.

Toelichting algemeen studentenoordeel over de opleiding (nse)

Voor deze rapportage is gebruik gemaakt van studentenoordelen uit de Nationale Studentenenquête (NSE) 2013. Hieraan hebben de meeste instellingen in het bekostigd en niet-bekostigd hoger onderwijs geparticipeerd. Indien er geen gegevens van uw instelling zijn weergegeven, beschikken wij niet over de oordelen uit 2013.

De gepresenteerde studentenoordelen betreffende de vraag: "We willen je graag vragen hoe jij je studie in het algemeen beoordeelt. Geef alsjeblieft hieronder aan hoe tevreden je bent over je studie in het algemeen?". In deze rapportage is deze vraag aangeduid met "Algemeen oordeel".

Studenten konden kiezen uit zes antwoorden: zeer ontevreden, ontevreden, neutraal, tevreden, zeer tevreden of niet van toepassing. Voor de analyses zijn de studenten met een antwoord "niet van toepassing" achterwege gelaten.

De hier gepresenteerde gegevens betreffen de oordelen van alle voltijd bachelorstudenten van bekostigde opleidingen.

Deze rapportage bevat allereerst de percentages ontevreden en tevreden studenten als de gemiddelde oordelen. Samen met het neutrale oordeel (niet weergegeven) tellen deze percentages op tot 100.

Daarnaast zijn de gemiddelde scores weergegeven. Deze gemiddelden zijn berekend op drie aggregatieniveaus: instelling (brin), croho-onderdeel, opleiding (croho-code).

Deze gemiddelde scores worden telkens vergeleken met een landelijke referentiescore. Voor de instellingscores is de landelijke referentie het gemiddelde van het totaal van hbo- c.q. of wo-instellingen; de referentiescores van de croho-onderdelen zijn de landelijke scores van de vergelijkbare croho-onderdelen binnen hbo-

c.q. wo. Voor referentiescores van de opleidingen zijn de landelijke scores van dezelfde opleiding genomen. Bij unieke opleidingen is de referentiescore daarom gelijk aan de opleidingscore. Voor alle referentiescores geldt dat dit de waarden zijn inclusief de scores van de instelling waarover gerapporteerd wordt.

Alle percentages en gemiddelden zijn gewogen voor steekproefafwijkingen. Voor de blauw-gekleurde waarden geldt dat deze gebaseerd zijn op minder dan 10 (ongewogen) waarnemingen.

Op alle niveaus is bepaald in hoeverre de getoonde waarden significant afwijken van de referentiewaarde. Hiervoor zijn voor de getoonde waarden en de referentiewaarden betrouwbaarheidsintervallen berekend, waarbij steeds gewogen gemiddelden en standaardafwijkingen en ongewogen aantallen het uitgangspunt vormen. Bij het bepalen van de betrouwbaarheidsmarges is een eindigheidscorrectie toegepast. De initieel bepaalde marges worden sterker naar beneden bijgesteld (gecorrigeerd) naarmate de populatie- en de responsaantallen dichter bij elkaar liggen.

Verschillen zijn aangemerkt als significant (+ of -) indien de betrouwbaarheidsintervallen van de getoonde score geen overlap vertonen met de betrouwbaarheidsintervallen van de referentiewaarden. De significantie is aangeduid met een + (significant beter dan de referentiewaarde), een - (significant slechter dan de referentiewaarde) en een o (de getoonde waarde verschilt niet van de landelijke referentiewaarde).

Prestatie-indicatoren uit 1 cijfer ho en het algemeen studentenoordeel over de opleiding (nse).

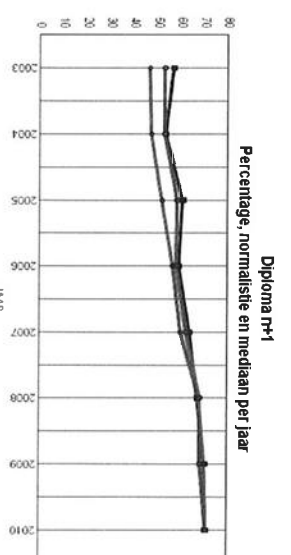
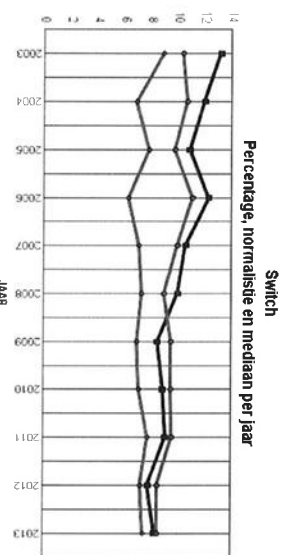
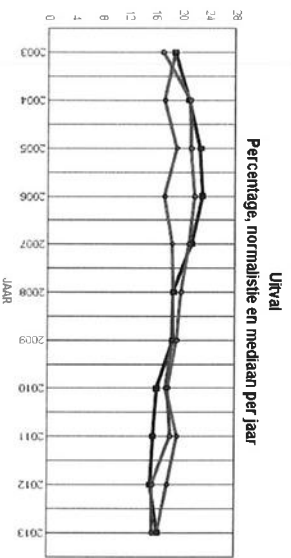
pagina: 1 (v6)

Nummer instelling : 21PB
Naam instelling : Universiteit Leiden
Plaats instelling : LEIDEN

Aantal opleidingen vt/dt/du, aantal unieke opleidingen, aantal hoofd- en
neveninschrijvingen vt/dt/du, naar type ho cursusjaar 2014/2015

type	aantal voltijd	aantal deeltijd	aantal duale	aantal unieke	aantal inschrijvingen	aantal deeltijd	aantal duale
ba	53	18	0	22	17203	547	0
ma	92	17	0	56	8292	251	0
on	1	0	0	0	90	0	0
pm	8	8	0	2	262	86	0

Overzichten uitval, switch en diplomarendement n+1 niveau instelling voltijd bachelor



jaar	aantal eerste jaars	perc. uitval eerste jaars	perc. normalisatie uitval eerste jaars	mediaan uitval eerste jaars	perc. switch eerste jaars	perc. normalisatie switch eerste jaars	mediaan switch eerste jaars	aantal herinschrijvers	perc. diploma n+1	perc. normalisatie diploma n+1	mediaan diploma n+1
2003	1885	19,0	17,2	19,0	13,2	10,4	8,9	1527	57,0	53,4	46,6
2004	1793	21,1	21,3	17,5	12,0	10,7	6,9	1415	53,6	53,1	47,7
2005	1673	22,8	21,4	19,3	10,9	9,8	7,8	1291	61,0	58,7	52,1
2006	1781	23,1	21,9	17,4	12,3	11,1	6,3	1370	59,3	58,3	56,7
2007	1958	21,5	21,1	18,7	10,6	10,0	7,1	1535	63,7	62,4	60,2
2008	2245	18,8	19,9	18,8	10,0	9,0	7,3	1823	67,3	68,5	68,1
2009	2489	18,7	19,3	18,7	8,5	9,5	7,0	2022	70,4	68,4	70,4
2010	2496	16,3	18,0	17,7	8,9	9,5	7,1	2089	70,9	71,2	70,9
2011	2586	15,8	18,4	19,4	9,1	9,6	7,8				
2012	3095	15,4	15,7	17,9	7,8	8,5	7,3				
2013	3708	16,5	15,7	16,6	8,3	8,5	7,5				

Overzicht algemeen studentenoordeel over de opleiding voor de instelling (nse)

jaar	perc		perc		landelijk		gemiddelde score		gemiddelde score	
	score 1/2 negatief	positief	score 4/5	positief	score 4/5	positief	gemiddelde score schaal 1 t/m 5	instelling	gemiddelde score schaal 1 t/m 5	landelijk wo
2014	4,7	81,7	81,7	81,7	81,4	0	4,0	4,0	4,0	0

Niveau instelling, croho-onderdeel

jaar	aantal eerste jaars	perc.		perc.		aantal eerste jaars	aantal herinschrijvers	perc.		
		uitval eerste jaars	normalisatie uitval eerste jaars	mediaan uitval eerste jaars	perc. switch eerste jaars			normalisatie switch eerste jaars	mediaan switch eerste jaars	perc. diploma n+1

sectoroverstijgend

2010	95	7,4	7,4	12,8	2,1	2,1	88	80,7	80,7	87,8
2011	77	13,0	13,0	13,0	0,0	0,0				
2012	388	12,1	12,1	12,1	2,1	2,1				
2013	553	12,5	12,5	12,5	2,4	2,4				

natuur

2003	231	21,2	15,6	16,7	14,3	13,3	182	39,0	41,8	39,0
2004	200	18,5	14,8	15,1	8,0	9,1	163	49,1	50,5	50,7
2005	197	16,8	16,3	16,8	10,7	11,5	164	53,0	51,0	52,2
2006	259	28,2	22,8	18,1	12,4	12,8	186	49,5	47,3	53,1
2007	289	23,5	19,3	18,7	14,9	13,5	221	55,7	57,1	61,5
2008	269	24,5	19,6	19,6	7,1	8,6	203	71,4	65,8	66,9
2009	364	25,3	21,0	20,4	11,8	13,4	272	65,4	62,8	65,7
2010	329	21,0	22,3	20,7	15,8	14,8	260	67,7	65,9	66,0
2011	327	21,7	22,1	21,4	12,2	13,5				
2012	403	22,8	19,9	19,0	9,9	11,7				
2013	501	26,1	20,2	18,6	10,0	12,1				

gezondheidszorg

2003	59	13,6	19,7	16,4	11,9	13,0	51	64,7	60,9	59,6
2004	52	19,2	25,3	17,5	15,4	21,8	42	64,3	55,4	64,3
2005	58	13,8	19,1	13,4	12,1	18,2	50	64,0	61,9	64,0
2006	51	23,5	24,5	17,0	13,7	17,0	39	71,8	64,3	68,8
2007	57	19,3	21,9	12,7	12,3	14,7	46	73,9	65,5	73,9
2008	303	8,3	8,4	11,6	2,3	3,9	278	75,2	78,6	75,2

Niveau instelling, croho-onderdeel

jaar	aantal eerste jaars	perc.		perc.		mediaan	perc.	perc.		aantal	perc.	perc.	
		uitval	eerste jaars	uitval	eerste jaars			switch	eerste jaars			switch	eerste jaars
2009	301	6,3	8,0	11,1	6,0	4,3	4,3	4,9	5,4	282	75,5	78,8	75,9
2010	288	5,2	7,8	10,4	3,5	4,5	4,1	4,7	5,4	273	79,9	81,2	78,9
2011	291	9,6	7,2	9,6	3,4	4,1	4,1	4,7	4,7				
2012	281	9,6	7,4	9,6	4,6	4,6	4,6	4,6	4,6				
2013	281	12,1	6,5	9,8	4,3	4,9	4,9	4,6	4,6				

recht

jaar	aantal eerste jaars	perc.		perc.		mediaan	perc.	perc.		aantal	perc.	perc.	
		uitval	eerste jaars	uitval	eerste jaars			switch	eerste jaars			switch	eerste jaars
2003	513	19,5	17,5	15,8	15,8	11,2	11,2	15,8	15,8	413	56,9	51,0	40,1
2004	510	20,4	25,4	20,4	13,5	13,0	13,0	14,2	14,2	406	48,5	48,5	39,7
2005	395	25,8	28,1	25,8	13,4	11,2	11,2	13,4	13,4	293	60,1	57,7	47,9
2006	338	20,7	24,9	25,2	17,2	13,6	13,6	18,0	18,0	268	53,7	56,2	53,7
2007	414	21,5	26,9	23,6	12,8	12,3	12,3	17,0	17,0	325	52,6	56,9	56,5
2008	469	14,7	25,7	28,7	14,1	12,9	12,9	17,9	17,9	400	60,0	63,5	64,3
2009	480	16,9	23,1	20,1	7,5	14,3	14,3	15,7	15,7	399	67,9	63,8	67,9
2010	459	13,7	22,3	23,8	8,7	13,0	13,0	12,6	12,6	396	69,7	67,7	69,7
2011	537	15,8	24,3	22,1	10,6	12,7	12,7	13,8	13,8				
2012	586	17,6	19,5	18,7	10,2	13,0	13,0	11,8	11,8				
2013	615	19,0	18,5	19,0	11,2	10,2	10,2	11,0	11,0				

gedrag en maatschappij

jaar	aantal eerste jaars	perc. uitval	perc. eerste jaars	mediaan uitval	perc. eerste jaars	normalisatie uitval	mediaan uitval	perc. eerste jaars	normalisatie eerste jaars	mediaan eerste jaars	aantal	perc. diploma n+1	normalisatie diploma n+1	mediaan diploma n+1
2003	628	17,5	16,6	16,6	11,3	7,7	6,1	518	70,1	63,0	518	70,1	63,0	64,4
2004	565	21,1	18,7	16,9	12,9	9,5	6,6	446	63,9	61,6	446	63,9	61,6	60,6
2005	538	24,3	20,1	17,0	7,6	7,2	6,3	407	71,3	65,0	407	71,3	65,0	66,3
2006	531	22,2	19,6	17,8	9,2	7,3	6,1	413	72,6	67,8	413	72,6	67,8	68,4
2007	616	21,9	19,6	19,6	8,8	7,0	5,2	481	77,8	71,5	481	77,8	71,5	72,2
2008	623	20,7	19,9	19,2	11,1	8,4	5,8	494	72,9	73,3	494	72,9	73,3	75,7
2009	750	20,4	19,3	18,0	6,9	6,4	5,7	597	81,2	75,5	597	81,2	75,5	78,3

Niveau instelling, croho-onderdeel

jaar	aantal eerste jaars	perc. uitval eerste jaars	perc. normalisatie uitval eerste jaars	mediaan uitval eerste jaars	perc. switch eerste jaars	perc. normalisatie switch eerste jaars	mediaan switch eerste jaars	aantal herinschrijvers	perc. diploma n+1	perc. normalisatie diploma n+1	mediaan diploma n+1
2010	765	18,3	18,5	18,0	7,6	7,4	7,1	625	77,9	76,9	76,6
2011	839	13,8	16,7	17,7	8,7	7,7	6,5				
2012	874	15,0	15,9	16,9	7,1	7,0	6,6				
2013	1105	14,8	15,9	16,5	9,6	8,8	5,9				

taal en cultuur

2003	454	20,0	18,4	21,2	12,3	11,2	6,3	363	46,3	47,3	52,9
2004	466	23,2	22,2	20,8	10,5	9,2	5,1	358	47,5	48,6	55,3
2005	485	22,3	19,9	20,8	12,4	9,9	6,8	377	53,8	55,5	55,5
2006	602	22,9	21,7	20,0	12,1	11,7	5,7	464	53,7	55,1	58,7
2007	582	20,3	19,4	21,2	8,6	9,3	8,6	462	59,7	59,2	61,5
2008	581	22,9	21,4	22,7	10,8	9,5	7,0	448	60,9	62,8	72,3
2009	594	20,2	20,8	21,8	10,6	9,6	5,9	472	58,5	60,2	67,7
2010	560	20,0	18,3	16,8	10,9	10,2	4,9	447	56,6	61,3	70,6
2011	515	19,2	19,6	19,2	10,7	11,2	5,9				
2012	563	13,7	15,3	18,2	10,5	10,5	5,4				
2013	653	14,7	15,9	18,4	8,6	10,3	6,9				

Prestatie-indicatoren uit 1 cijfer ho en het algemeen studentenoordeel over de opleiding (nse).

pagina: 7 (v6)

Overzicht algemeen studentenoordeel over de opleiding (nse)

jaar	croho onderdeel	perc.	perc.	perc.	gemiddelde score schaal 1 t/m 5	gemiddelde score schaal 1 t/m 5 landelijk wo
		score 1/2 negatief	score 4/5 positief	landelijk score 4/5 positief		
2014	sectoroverstijgend	9,7	73,2	84,8	3,9	4,2
	natuur	3,1	85,5	84,2	4,1	4,1
	gezondheidszorg	3,4	84,2	85,2	4,1	4,1
	recht	4,6	80,8	80,5	4,0	4,0
	gedrag en maatschappij	4,6	82,0	80,0	4,0	3,9
	taal en cultuur	4,6	82,5	79,1	4,1	4,0

Prestatie-indicatoren uit 1 cijfer ho en het algemeen studentenoordeel over de opleiding (nse).

pagina: 8 (v6)

Niveau opleiding

Aantal waarnemingen is kleiner of gelijk aan 50, bij de kolommen nse aantal waarnemingen kleiner dan 10

code	naam opleiding	aantal eerste jaars cohort 2013	perc. uitval eerste jaars 2013	perc. switch eerste jaars 2013	aantal herinsch. cohort 2010	perc. diploma n+1 2010	nse perc. score 1/2 negatief	nse perc. score 4/5 positief	nse perc. landelijk score 4/5 positief	nse gem. score 1 t/m 5	nse gem. score 1 t/m 5 land.
opl.		2013	2013	2013	2010	2010					

sectoroverstijgend

50429	B Liberal Arts and Sciences: Global Challenges	553	12,5	2,4	88	80,7	9,7	73,2	73,2	0	3,9	3,9
-------	--	-----	------	-----	----	------	-----	------	------	---	-----	-----

natuur

50205	B Sterrenkunde	35	22,9	31,4	22	68,2	3,3	83,3	86,5	0	4,1	4,1
50206	B Natuurkunde	40	20,0	15,0	22	68,2	7,7	75,4	82,0	0	3,9	4,0
50207	B Bio-Farmaceutische Wetenschappen	150	18,0	6,7	54	75,9	3,2	83,0	83,0	0	4,0	4,0
56286	B Life Science and Technology	49	36,7	14,3	34	61,8	0,0	92,6	87,7	0	4,1	4,1
56860	B Biologie	87	27,6	10,3	64	73,4	3,3	82,0	87,5	0	4,0	4,1
56978	B Informatica	60	21,7	1,7	22	54,5	1,7	93,4	85,6	0	4,2	4,1
56980	B Wiskunde	40	25,0	10,0	28	71,4	1,7	93,3	90,2	0	4,3	4,2
59308	B Molecular Science and Technology	40	57,5	5,0	14	35,7	3,9	86,3	82,2	0	4,1	4,0

gezondheidszorg

56551	B Geneeskunde	220	10,5	3,2	219	78,5	4,1	82,3	88,9	-	4,0	4,2
56990	B Biomedische Wetenschappen	61	18,0	8,2	54	85,2	0,0	94,0	80,6	+	4,4	4,0

recht

50700	B Rechtsgeleerdheid	533	19,3	11,6	341	70,4	4,6	81,7	80,4	0	4,0	4,0
56827	B Fiscaal Recht	61	14,8	4,9	33	63,6	4,7	76,6	78,8	0	4,0	3,9
56828	B Notarieel Recht	21	23,8	19,0	22	68,2	3,4	75,9	78,1	0	3,9	3,9

Prestatie-indicatoren uit 1 cijfer ho en het algemeen studentenoordeel over de opleiding (nse).

pagina: 9 (v6)

Niveau opleiding

Aantal waarnemingen is kleiner of gelijk aan 50, bij de kolommen nse aantal waarnemingen kleiner dan 10

code	naam opleiding	aantal	perc.	perc.	aantal	perc.	nse	nse	nse	nse	nse	nse
		eerste jaars cohort	uitval eerste jaars	switch eerste jaars	herinsch. cohort	diploma n+1	score 1/2 negatief	score 4/5 positief	score 4/5 landelijk	score 4/5 positief	gem. score 1 t/m 5	gem. score 1 t/m 5 land.
50035	B Culturele Antropologie en Ontwikkelingssociologie	53	18,9	5,7	45	75,6	2,5	84,0	85,7	0	4,2	4,1
56469	B Criminologie	111	14,4	7,2	67	83,6	5,8	76,7	82,9	0	3,8	4,0
56604	B Psychologie	408	13,7	5,9	260	80,8	4,2	85,8	79,7	+	4,1	3,9
56606	B Politicologie	211	10,9	18,0	61	65,6	4,4	87,9	82,0	0	4,0	4,0
56607	B Pedagogische Wetenschappen	139	12,2	7,2	129	83,7	4,9	83,7	83,6	0	4,0	4,0
56627	B Bestuurskunde	183	22,4	12,6	63	61,9	5,4	68,8	74,6	0	3,8	3,8

taal en cultuur

50201	B Hebreeuwse en Joodse Studies	< 5	—	—	< 5	0,0	0,0	100,0	100,0	+	4,8	4,8
50202	B Wereldgodsdiensten	7	0,0	0,0	< 5	75,0	10,5	89,5	89,5	0	4,1	4,1
50203	B Ruslandkunde	< 5	—	—	< 5	33,3	0,0	0,0	0,0	0,0	0,0	0,0
50204	B Vergelijkende Indo-Europese Taalwetenschap	< 5	—	—	< 5	66,7	0,0	0,0	0,0	0,0	0,0	0,0
50414	B Film- en Literatuurwetenschap	18	5,6	11,1	9	100,0	4,0	76,0	76,0	0	4,2	4,2
50855	B Russische Studies	8	0,0	25,0			9,1	72,7	72,7	0	3,9	3,9
56003	B Griekse en Latijnse Taal en Cultuur	26	15,4	7,7	11	81,8	0,0	92,7	90,1	0	4,5	4,4
56034	B Geschiedenis	163	14,1	7,4	86	47,7	3,8	89,6	82,5	+	4,3	4,0
56052	B Latijns-Amerikastudies	23	13,0	8,7	13	61,5	5,6	61,1	61,1	0	3,8	3,8
56055	B Nederlandkunde/Dutch Studies	14	50,0	7,1	10	0,0	9,1	72,7	72,7	0	3,8	3,8
56081	B Wijsbegeerte	18	11,1	27,8	14	50,0	0,0	95,2	87,0	0	4,3	4,2
56098	B Midden-Oostenstudies	15	6,7	13,3	8	62,5	8,8	73,5	76,3	0	3,7	3,9
56099	B Zuid- en Zuidoost-Aziestudies	10	10,0	40,0	< 5	50,0	11,1	77,8	77,8	0	3,9	3,9

Prestatie-indicatoren uit 1 cijfer ho en het algemeen studentenoordeel over de opleiding (nse).

Niveau opleiding

Aantal waarnemingen is kleiner of gelijk aan 50, bij de kolommen nse aantal waarnemingen kleiner dan 10

code	opl.	naam opleiding	aantal	perc.	perc.	aantal	perc.	nse	nse	nse	nse	nse	nse	nse	nse
			eerste jaars cohort 2013	uitval eerste jaars 2013	switch eerste jaars 2013	herinsch. cohort 2010	diploma n+1 perc. 2010	score 1/2 negatief	score 4/5 positief	score 4/5 landelijk	score 1 t/m 5	score 1 t/m 5 land.			
56100	B	Godgeleerdheid	< 5	—	—	< 5	100,0	0,0	0,0	0,0	0,0	0,0	0,0	0,0	0,0
56120	B	Islamstudies	< 5	—	—	< 5	100,0	0,0	0,0	0,0	0,0	0,0	0,0	0,0	0,0
56123	B	Oude Culturen van de Mediterrane Wereld	9	11,1	11,1	10	60,0	0,0	87,0	87,0	0	4,4	4,4	4,4	
56703	B	Archeologie	53	11,3	5,7	47	74,5	6,5	83,1	84,5	0	4,1	4,1	4,1	
56803	B	Taalwetenschap	33	15,2	9,1	16	87,5	0,0	88,7	92,2	0	4,2	4,2	4,2	
56804	B	Nederlandse Taal en Cultuur	14	35,7	7,1	19	57,9	0,0	82,6	80,8	0	4,0	4,0	4,0	
56805	B	Duitse Taal en Cultuur	5	60,0	0,0	< 5	0,0	7,7	76,9	71,0	0	3,8	3,7	3,7	
56806	B	Engelse Taal en Cultuur	60	5,0	3,3	51	60,8	5,0	89,0	83,6	0	4,3	4,1	4,1	
56808	B	Franse Taal en Cultuur	17	5,9	11,8	8	75,0	5,6	72,2	77,3	0	3,9	3,9	4,0	
56809	B	Italiaanse Taal en Cultuur	7	28,6	0,0	7	42,9	0,0	100,0	81,0	+	4,3	4,0	4,0	
56813	B	Slavische Talen en Culturen	< 5	—	—	< 5	100,0	0,0	0,0	0,0	0	0,0	0,0	0,0	
56818	B	China studies	41	24,4	4,9	32	68,8	3,1	90,8	90,8	0	4,3	4,3	4,3	
56819	B	Japan studies	54	16,7	11,1	58	39,7	11,3	62,0	62,0	0	3,7	3,7	3,7	
56820	B	Korea studies	29	6,9	0,0	6	16,7	3,8	76,9	76,9	0	4,0	4,0	4,0	
56821	B	Afrikaanse talen en culturen	< 5	—	—	5	100,0	0,0	75,0	75,0	0	4,0	4,0	4,0	
56824	B	Kunstgeschiedenis	23	26,1	13,0	15	26,7	0,0	78,0	80,1	0	4,0	4,0	4,0	

Toelichting

Aantal opleidingen vt/dt/du, aantal unieke opleidingen, aantal hoofd- en neveninschrijvingen vt/dt/du, naar type ho cursusjaar 2014/2015.

Hier wordt het aantal voltijd, deeltijd en duale opleidingen weergegeven van alle opleidingen die in 2014/2015 één of meer inschrijvingen hebben. Van deze opleidingen is gekeken hoeveel opleidingen alleen bij deze instelling voorkomen. Daarnaast wordt het aantal unieke opleidingen genoemd. Daarnaast wordt aantal hoofd en neveninschrijvingen weergegeven per soort inschrijving (vt), deeltijd(dt) en duaal (du).

Peildatum: 1 oktober van elk jaar.

Niveau instelling

Jaar: Het jaar van 1e inschrijving in het hoger onderwijs.

Aantal 1e jaars cohort.

Het aantal hoofdschrijvingen 1e jaars domein hoger onderwijs.

Percentage uitval 1e jaars

Het betreft hier de uitval van voltijd bachelorstudenten (eerstejaars hoger onderwijs) na 1 jaar uit de instelling.

Voorbeeld normalisatie.

Hierbij wordt van alle personen in het landelijk cohort het aantal bepaald van de combinatie vooropleiding, geslacht en etniciteit en van deze combinatie het aantal uitvallers, switchers of gediplomeerden per hbo of wo en per actuele opleiding. Hieruit kan het percentage uitval, switch of rendement worden berekend voor deze specifieke groep in het betreffende jaar en de betreffende opleiding. Het percentage normalisatie is dus een uitkomst die weegt voor de persoonlijke eigenschappen van de populatie. Dit betekent bijvoorbeeld dat de normalisatie een hoger rendement oplevert als de mix van persoonlijke eigenschappen van de studentenpopulatie een hoger landelijk gemiddelde heeft voor de betreffende opleiding in het betreffende jaar. In feite geeft het normalisatiepercentage de verwachting weer van het rendement van de mix van de populatie.

Percentage normalisatie uitval 1e jaars

Het gewogen gemiddelde percentage van de uitval gebaseerd op de gecombineerde persoonlijke eigenschappen van de student voor het hbo en het wo afzonderlijk berekend. Mediaan uitval 1e jaars

De mediaan is de middelste van een serie naar grootte geordende uitkomsten. Als het aantal uitkomsten even is, is de mediaan het gemiddelde van de middelste twee uitkomsten.

Onder niveau instelling:

-De mediaan van het percentage uitval van alle hbo of wo instellingen.

Onder niveau instelling croho onderdeel:

-De mediaan van het percentage uitval van alle croho onderdelen apart voor hbo en het wo.

Percentage switch 1e jaars

Het betreft hier de switch van voltijd bachelor studenten (eerstejaars hoger onderwijs) na 1 jaar naar andere studie bij dezelfde instelling.

Percentage normalisatie switch 1e jaars

Het gewogen gemiddelde percentage van de switch gebaseerd op de gecombineerde persoonlijke eigenschappen van de student voor het hbo en het wo afzonderlijk berekend.

Aantal herinschrijvers

Het aandeel van de voltijd bachelorstudenten die zich na het eerste studiejaar opnieuw bij dezelfde instelling inschrijven (herinschrijvers).

Percentage diploma n+1

Hbo: Aandeel van de heringeschreven voltijd bachelor studenten dat in de nominale studietijd + één jaar (n+1) jaar aan dezelfde instelling is gediplomeerd.

Percentage normalisatie diploma n+1

Het gewogen gemiddelde percentage van de diploma n+1 gebaseerd op de gecombineerde persoonlijke eigenschappen van de student voor het hbo en het wo afzonderlijk berekend.

Het overzicht niveau opleiding.

Het overzicht op het niveau opleiding geeft per croho onderdeel de informatie per opleiding weer.

Wanneer het cohort aantal lager of gelijk aan 50 is, dan zijn de waarden voor uitval en switch in blauw aangegeven. Wanneer het aantal herinschrijvers lager of gelijk aan 50 is, dan zijn de waarden voor diploma n+1 in blauw aangegeven.

Toelichting algemeen studentenoordeel over de opleiding (nse)

Voor deze rapportage is gebruik gemaakt van studentenoordelen uit de Nationale Studentenenquête (NSE) 2013. Hieraan hebben de meeste instellingen in het bekostigd en niet-bekostigd hoger onderwijs geparticipeerd. Indien er geen gegevens van uw instelling zijn weergegeven, beschikken wij niet over de oordelen uit 2013.

De gepresenteerde studentenoordelen betreffende de vraag: "We willen je graag vragen hoe jij je studie in het algemeen beoordeelt. Geef alsjeblift hieronder aan hoe tevreden je bent over je studie in het algemeen?". In deze rapportage is deze vraag aangeduid met "Algemeen oordeel".

Studenten konden kiezen uit zes antwoorden: zeer ontevreden, ontevreden, neutraal, tevreden, zeer tevreden of niet van toepassing. Voor de analyses zijn de studenten met een antwoord "niet van toepassing" achterwege gelaten.

De hier gepresenteerde gegevens betreffen de oordelen van alle voltijd bachelorstudenten van bekostigde opleidingen.

Deze rapportage bevat allereerst de percentages ontevreden en tevreden studenten als de gemiddelde oordelen. Samen met het neutrale oordeel (niet weergegeven) tellen deze percentages op tot 100.

Daarnaast zijn de gemiddelde scores weergegeven. Deze gemiddelden zijn berekend op drie aggregatieniveaus: instelling (brin), croho-onderdeel, opleiding (croho-code).

Deze gemiddelde scores worden telkens vergeleken met een landelijke referentiescore. Voor de Instellingsscores is de landelijke referentie het gemiddelde van het totaal van hbo- c.q. of wo-instellingen; de referentiescores van de croho-onderdelen zijn de landelijke scores van de vergelijkbare croho-onderdelen binnen hbo-

c.q. wo. Voor referentiescores van de opleidingen zijn de landelijke scores van dezelfde opleiding genomen. Bij unieke opleidingen is de referentiescore daarom gelijk aan de opleidingscore. Voor alle referentiescores geldt dat dit de waarden zijn inclusief de scores van de instelling waarover gerapporteerd wordt.

Alle percentages en gemiddelden zijn gewogen voor steekproefafwijkingen. Voor de blauw-gekleurde waarden geldt dat deze gebaseerd zijn op minder dan 10 (ongewogen) waarnemingen.

Op alle niveaus is bepaald in hoeverre de getoonde waarden significant afwijken van de referentiewaarde. Hiervoor zijn voor de getoonde waarden en de referentiewaarden betrouwbaarheidsintervallen berekend, waarbij steeds gewogen gemiddelden en standaardafwijkingen en ongewogen aantallen het uitgangspunt vormen. Bij het bepalen van de betrouwbaarheidsmarges is een eindigheidscorrectie toegepast. De initieel bepaalde marges worden sterker naar beneden bijgesteld (gecorrigeerd) naarmate de populatie- en de responsaantallen dichter bij elkaar liggen.

Verschillen zijn aangemerkt als significant (+ of -) indien de betrouwbaarheidsintervallen van de getoonde score geen overlap vertonen met de betrouwbaarheidsintervallen van de referentiewaarden. De significantie is aangeduid met een + (significant beter dan de referentiewaarde), een - (significant slechter dan de referentiewaarde) en een o (de getoonde waarde verschilt niet van de landelijke referentiewaarde).

Prestatie-indicatoren uit 1 cijfer ho en het algemeen studentenoordeel over de opleiding (nse).

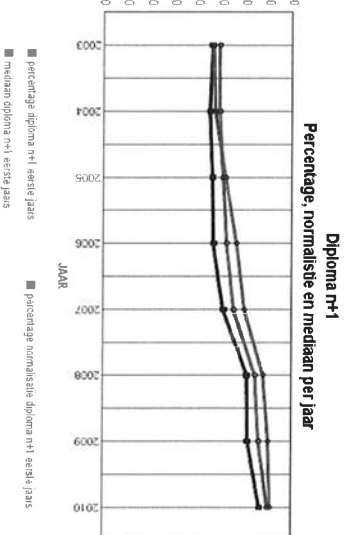
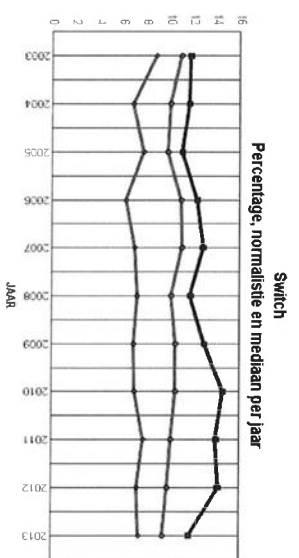
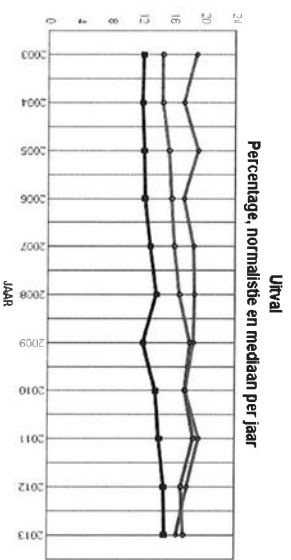
pagina: 1 (v6)

Nummer instelling : 21PC
Naam instelling : Rijksuniversiteit Groningen
Plaats instelling : GRONINGEN

Aantal opleidingen vt/dt/du, aantal unieke opleidingen, aantal hoofd- en
neveninschrijvingen vt/dt/du, naar type ho cursusjaar 2014/2015

type	aantal hoger onderwijs	aantal voltijd opleidingen	aantal deeltijd opleidingen	aantal duale opleidingen	aantal unieke opleidingen	aantal inschrijvingen	aantal deeltijd inschrijvingen	aantal duale inschrijvingen
ba	62	13	0	16	19567	251	0	
ma	115	15	3	61	9234	335	41	
pm	22	14	0	18	289	27	0	

Overzichten uitval, switch en diplomarendement n+1 niveau instelling voltijd bachelor



Jaar	aantal eerste jaars	perc. uitval eerste jaars	perc. normalisatie uitval eerste jaars	mediaan uitval eerste jaars	perc. switch eerste jaars	perc. normalisatie switch eerste jaars	mediaan switch eerste jaars	aantal herinschrijvers	perc. diploma n+1	perc. normalisatie diploma n+1	mediaan diploma n+1
2003	2818	12,2	14,7	19,0	11,8	11,0	8,9	2471	46,2	49,6	46,6
2004	3013	12,1	14,7	17,5	11,7	10,1	6,9	2649	45,2	49,6	47,7
2005	3092	12,3	15,5	19,3	11,1	9,9	7,8	2712	46,4	51,1	52,1
2006	3295	12,4	15,9	17,4	12,4	11,0	6,3	2885	46,9	52,3	56,7
2007	3452	13,1	16,2	18,7	12,9	11,1	7,1	2999	51,0	55,6	60,2
2008	3752	13,9	16,9	18,8	11,8	10,2	7,3	3231	61,1	64,7	68,1
2009	4183	12,2	18,2	18,7	13,0	10,6	7,0	3673	61,5	66,3	70,4
2010	3852	13,8	17,6	17,7	14,6	10,6	7,1	3320	66,5	69,9	70,9
2011	4039	14,3	18,7	19,4	14,0	10,2	7,8				
2012	4017	14,9	17,1	17,9	14,2	9,9	7,3				
2013	4270	15,0	17,4	16,6	11,7	9,5	7,5				

Overzicht algemeen studentenoordeel over de opleiding voor de instelling (nse)

jaar	perc		landelijk		gemiddelde score					
	score 1/2	perc	score 4/5	positief	schaal 1 t/m 5	gemiddelde score				
2014	negatief	4,2	positief	82,5	instelling	4,0	schaal 1 t/m 5	landelijk wo	4,0	o

Niveau instelling, croho-onderdeel

Jaar	aantal eerste jaars	perc.		perc.		mediaan eerste jaars	switch eerste jaars	mediaan switch eerste jaars	aantal herschrijvers	perc.		mediaan diploma n+1
		uitval eerste jaars	normalisatie eerste jaars	uitval eerste jaars	normalisatie eerste jaars					diploma n+1	normalisatie diploma n+1	

natuur

2003	380	10,3	15,0	16,7	15,3	13,2	11,3	341	46,9	46,1	39,0
2004	361	8,9	13,2	15,1	13,6	9,2	11,5	329	51,4	50,4	50,7
2005	356	12,9	17,3	16,8	13,8	11,6	12,2	310	51,9	49,8	52,2
2006	459	12,4	17,0	18,1	16,8	13,3	14,2	402	44,8	48,5	53,1
2007	477	10,5	15,2	18,7	19,3	13,5	13,6	427	52,0	55,3	61,5
2008	507	12,8	18,8	19,6	16,0	11,7	12,6	442	61,5	64,9	66,9
2009	519	10,6	18,7	20,4	18,5	13,9	10,8	464	64,4	65,7	65,7
2010	490	12,7	17,6	20,7	21,2	15,0	13,2	428	64,5	66,0	66,0
2011	534	13,5	18,6	21,4	17,4	13,1	10,9				
2012	573	13,1	19,6	19,0	18,0	13,3	11,4				
2013	680	15,3	19,3	18,6	14,3	12,4	10,0				

techniek

2003	86	18,6	24,2	18,9	7,0	6,3	6,1	70	28,6	27,4	28,4
2004	81	12,3	16,6	15,2	14,8	5,3	6,8	71	16,9	21,0	28,7
2005	75	13,3	19,0	17,4	13,3	6,9	5,2	65	21,5	28,2	30,2
2006	91	6,6	16,2	14,3	16,5	10,1	6,2	85	29,4	32,0	30,0
2007	112	10,7	19,8	15,0	11,6	6,8	6,2	100	36,0	34,4	37,9
2008	125	5,6	15,2	14,9	16,0	8,9	6,3	118	50,0	47,7	49,3
2009	148	14,9	22,4	18,7	20,3	11,7	9,5	126	50,8	57,3	52,4
2010	129	9,3	17,0	18,1	22,5	9,7	7,5	117	50,4	59,3	52,5
2011	110	11,8	20,0	18,5	18,2	12,0	8,6				
2012	131	10,7	14,9	17,9	20,6	9,9	7,1				
2013	187	12,3	14,1	19,6	18,2	8,5	7,0				

Niveau instelling, croho-onderdeel

jaar	aantal eerste jaars	perc.		perc.		aantal eerste jaars	aantal herinschrijvers	perc.		aantal diploma n+1	perc.	
		uitval eerste jaars	normalisatie eerste jaars	mediaan uitval eerste jaars	switch eerste jaars			switch eerste jaars	mediaan switch eerste jaars		normalisatie diploma n+1	mediaan diploma n+1

gezondheidszorg

2003	374	5,6	5,9	16,4	4,5	3,5	10,2	353	77,6	76,1	59,6
2004	447	4,5	5,9	17,5	4,9	3,7	11,7	427	69,6	70,3	64,3
2005	449	5,1	6,6	13,4	4,9	2,9	9,2	426	70,0	71,3	64,0
2006	482	6,2	7,7	17,0	7,1	5,0	7,1	452	65,7	71,8	68,8
2007	471	5,1	8,8	12,7	5,9	4,4	6,2	447	69,6	72,8	73,9
2008	467	11,6	12,8	11,6	6,4	4,3	4,7	413	75,3	78,0	75,2
2009	460	6,3	9,3	11,1	5,9	4,6	4,9	431	81,0	78,4	75,9
2010	457	8,5	9,3	10,4	8,8	6,7	5,4	418	78,2	79,7	78,9
2011	434	7,6	10,6	9,6	6,0	4,3	4,7				
2012	481	9,6	9,7	9,6	4,8	3,2	4,6				
2013	537	7,4	10,2	9,8	5,8	4,7	4,6				

economie

2003	614	16,3	16,3	16,3	14,8	15,4	8,0	511	30,9	33,3	51,5
2004	556	16,9	17,2	19,9	16,0	16,4	8,2	462	29,9	31,9	50,7
2005	703	14,7	15,4	22,0	13,9	13,6	10,1	600	31,8	33,2	49,8
2006	762	14,4	14,6	23,2	14,0	13,7	8,6	652	36,8	38,0	53,0
2007	791	15,3	15,4	21,1	13,7	13,3	12,1	670	39,9	40,2	59,9
2008	892	13,0	13,4	23,1	12,8	12,7	12,7	776	54,4	55,1	67,1
2009	1075	10,7	19,7	22,9	13,8	13,0	10,9	960	52,3	59,1	66,0
2010	926	14,1	21,7	22,4	14,1	11,7	9,5	794	64,9	68,5	70,0
2011	1049	14,3	22,2	26,0	15,2	11,3	8,5				
2012	890	15,4	18,9	21,9	15,4	10,4	9,6				
2013	1013	15,6	18,6	21,7	15,0	12,4	10,4				

Niveau instelling, croho-onderdeel

jaar	aantal eerste jaars	perc.		perc.		aantal eerste jaars	aantal herschrijvers	perc.		perc.	
		uitval eerste jaars	normalisatie eerste jaars	switch eerste jaars	normalisatie eerste jaars			mediaan eerste jaars	mediaan eerste jaars	diploma n+1	normalisatie diploma n+1
2003	315	11,4	19,1	15,8	21,3	19,1	279	31,5	43,4	40,1	
2004	368	14,7	18,3	20,4	18,2	16,0	314	29,6	40,0	39,7	
2005	425	10,8	18,2	25,8	17,4	17,6	379	30,1	44,4	47,9	
2006	374	10,7	19,9	25,2	21,7	20,5	334	33,8	45,4	53,7	
2007	410	15,1	21,3	23,6	28,8	22,9	348	38,2	50,5	56,5	
2008	410	16,1	20,6	28,7	18,8	18,2	344	56,4	63,3	64,3	
2009	445	15,1	21,3	20,1	21,3	17,7	378	53,7	62,5	67,9	
2010	381	18,1	18,6	23,8	27,3	17,2	312	59,0	65,6	69,7	
2011	420	19,5	22,5	22,1	26,2	17,6					
2012	443	14,9	18,4	18,7	31,6	19,6					
2013	353	14,2	19,2	19,0	11,0	10,9					

gedrag en maatschappij

2003	463	9,7	14,3	16,6	5,8	5,6	418	53,8	62,6	64,4
2004	542	10,3	15,7	16,9	7,9	7,0	486	55,6	64,0	60,6
2005	496	10,7	16,3	17,0	6,9	5,0	443	60,5	68,2	66,3
2006	498	14,5	17,8	17,8	6,2	5,0	426	57,3	68,1	68,4
2007	610	13,3	17,3	19,6	5,2	4,9	528	61,9	71,5	72,2
2008	668	14,2	18,6	19,2	5,7	5,0	573	70,7	76,4	75,7
2009	884	12,1	17,3	18,0	8,0	5,3	777	67,6	75,1	78,3
2010	789	13,2	17,6	18,0	8,2	6,0	685	74,3	76,5	76,6
2011	820	14,5	18,1	17,7	7,0	5,1				
2012	860	17,3	17,4	16,9	6,3	4,1				
2013	850	16,9	17,7	16,5	6,0	5,3				

Niveau instelling, croho-onderdeel

jaar	aantal eerste jaars	perc. uitval eerste jaars	perc. normalisatie uitval eerste jaars	mediaan uitval eerste jaars	perc. switch eerste jaars	perc. normalisatie switch eerste jaars	mediaan switch eerste jaars	aantal herinschrijvers	perc. diploma n+1	perc. normalisatie diploma n+1	mediaan diploma n+1

taal en cultuur

2003	586	14,8	15,1	21,2	11,3	10,6	6,3	499	43,3	45,5	52,9
2004	658	14,9	16,6	20,8	10,9	9,3	5,1	560	39,1	44,3	55,3
2005	588	16,8	18,3	20,8	9,7	8,6	6,8	489	43,4	49,2	55,5
2006	629	15,1	18,8	20,0	10,0	10,0	5,7	534	47,4	51,0	58,7
2007	581	17,6	18,4	21,2	9,6	10,4	8,6	479	48,6	51,6	61,5
2008	683	17,3	19,3	22,7	12,0	10,3	7,0	565	55,2	60,4	72,3
2009	652	17,6	19,6	21,8	11,7	10,1	5,9	537	59,2	62,3	67,7
2010	680	16,8	17,2	16,8	13,1	10,1	4,9	566	59,5	64,3	70,6
2011	672	16,2	16,9	19,2	15,0	11,2	5,9				
2012	639	17,2	16,9	18,2	13,6	12,4	5,4				
2013	650	18,5	18,9	18,4	14,9	11,3	6,9				

Overzicht algemeen studentenoordeel over de opleiding (nse)

jaar	croho onderdeel	perc.		landelijk score 4/5 positief	perc	landelijk score 4/5 positief	gemiddelde score schaal 1 t/m 5	instelling	gemiddelde score schaal 1 t/m 5	landelijk wo
		score 1/2 negatief	score 4/5 positief							
2014	natuur	2,7	86,8	84,2	0	4,1	4,1	0		
	techniek	7,0	73,9	82,3	-	3,8	4,0	-		
	gezondheidszorg	3,4	87,3	85,2	0	4,1	4,1	0		
	economie	3,7	83,1	78,6	+	4,0	3,9	+		
	recht	2,6	85,1	80,5	0	4,1	4,0	+		
	gedrag en maatschappij	5,6	79,2	80,0	0	3,9	3,9	0		
	taal en cultuur	4,9	79,9	79,1	0	4,0	4,0	0		

Prestatie-indicatoren uit 1 cijfer ho en het algemeen studentenoordeel over de opleiding (nse).

pagina: 9 (v6)

Niveau opleiding

Aantal waarnemingen is kleiner of gelijk aan 50, bij de kolommen nse aantal waarnemingen kleiner dan 10

code	naam opleiding	aantal		perc.		perc.		aantal	perc.	nse	nse	nse	nse	nse	nse	nse
		eerste jaars cohort	2013	uitval eerste jaars	2013	switch eerste jaars	2013									

natuur

50205	B Sterrenkunde	17	11,8	41,2	33,3	7,7	92,3	86,5	0	4,2	4,1
50206	B Natuurkunde	52	9,6	19,2	59,5	5,0	87,5	82,0	0	4,1	4,0
56157	B Farmacie	134	14,2	20,1	65,7	2,2	83,7	68,1	+	4,1	3,7
56286	B Life Science and Technology	141	12,8	7,8	73,1	3,5	86,8	87,7	0	4,1	4,1
56842	B Informatiekunde	29	20,7	10,3	66,7	5,9	82,4	78,1	0	4,3	3,9
56857	B Scheikunde	48	22,9	14,6	57,9	2,6	94,7	91,9	0	4,2	4,2
56860	B Biologie	138	13,0	7,2	65,6	2,1	86,3	87,5	0	4,1	4,1
56978	B Informatica	38	21,1	13,2	55,0	4,0	88,0	85,6	0	4,3	4,1
56980	B Wiskunde	26	15,4	30,8	64,7	0,0	90,0	90,2	0	4,1	4,2
56981	B Kunstmatige Intelligentie	57	22,8	15,8	56,0	0,0	86,7	86,0	0	4,2	4,1
56989	B Farmaceutische Wetenschappen	< 5	—	—	60,0	0,0	0,0	0,0	0,0	0,0	0,0

techniek

56960	B Scheikundige Technologie	23	8,7	21,7	58,3	10,0	70,0	89,7	0	3,7	4,2
56962	B Technische Natuurkunde	26	26,9	30,8	18,8	3,3	86,7	88,5	0	4,1	4,2
56965	B Technische Wiskunde	8	25,0	50,0	50,0	12,5	87,5	90,1	0	4,0	4,2
56994	B Technische Bedrijfskunde	130	9,2	13,1	55,4	6,9	70,8	81,7	0	3,8	4,0

gezondheidszorg

56551	B Geneeskunde	349	2,9	0,6	84,3	3,6	86,7	88,9	0	4,1	4,2
56560	B Tandheelkunde	33	6,1	0,0	69,6	7,9	76,3	73,3	0	3,8	3,9
56950	B Bewegingswetenschappen	155	18,1	18,7	64,9	0,9	93,5	89,6	0	4,2	4,1

Niveau opleiding

Aantal waarnemingen is kleiner of gelijk aan 50, bij de kolommen nse aantal waarnemingen kleiner dan 10

code	naam opleiding	aantal eerste jaars cohort	perc. uitval eerste jaars	perc. switch eerste jaars	aantal herinsch. cohort	perc. diploma n+1	nse perc. score 1/2 negatief	nse perc. score 4/5 positief	nse perc landelijk	nse gem. score	nse gem. score
opl.	naam opleiding	2013	2013	2013	2010	2010	negatief	positief	landelijk	score	score

economie

50019	B International Business	288	15,6	12,5	14	85,7	0,0	0,0	0,0	0,0	0,0
50643	B Accountancy en Controlling	< 5	—	—	6	33,3	0,0	0,0	0,0	0,0	0,0
50645	B Bedrijfskunde	372	17,5	12,6	442	67,4	3,4	83,9	78,5	0	4,0
50750	B Bedrijfsconomie	< 5	—	—	108	72,2	0,0	0,0	0,0	0,0	0,0
50950	B Economie en Bedrijfsconomie	233	13,7	18,0	106	63,2	4,3	82,7	79,0	0	4,0
56277	B Technologie Management	< 5	—	—	33	72,7	0,0	0,0	0,0	0,0	0,0
56402	B Fiscale Economie	< 5	—	—	13	46,2	0,0	0,0	0,0	0,0	0,0
56833	B Econometrie en Operationele Research	120	13,3	22,5	51	39,2	1,5	86,4	84,5	0	4,2

recht

50017	B Europeaan Law School	< 5	—	—	14	85,7	0,0	0,0	0,0	0,0	0,0
50620	B Recht en ICT	< 5	—	—	6	33,3	0,0	0,0	0,0	0,0	0,0
50700	B Rechtsgeleerdheid	283	12,0	10,2	166	59,6	2,4	86,5	80,4	+	4,1
56461	B Recht en Bestuur	< 5	—	—	17	47,1	0,0	0,0	0,0	0,0	0,0
56827	B Fiscaal Recht	< 5	—	—	11	36,4	0,0	0,0	0,0	0,0	0,0
56828	B Notarieel Recht	< 5	—	—	1	50,0	0,0	0,0	0,0	0,0	0,0
56829	B Internationaal en Europees Recht	70	22,9	14,3	94	60,6	3,2	79,4	79,4	0	4,1

gedrag en maatschappij

56194	B Technische Planologie	28	17,9	17,9	28	60,7	5,5	76,4	76,4	0	4,0
56601	B Sociologie	54	13,0	29,6	47	72,3	3,9	80,3	84,0	0	3,9
56604	B Psychologie	547	18,1	3,3	418	72,0	7,5	76,2	79,7	0	3,9
56607	B Pedagogische Wetenschappen	148	10,1	5,4	120	86,7	3,3	83,6	83,6	0	4,0

Prestatie-indicatoren uit 1 cijfer ho en het algemeen studentenoordeel over de opleiding (nse).

pagina: 11 (v6)

Niveau opleiding

Aantal waarnemingen is kleiner of gelijk aan 50, bij de kolommen nse aantal waarnemingen kleiner dan 10

code	naam opleiding	aantal eerste jaars cohort	perc. eerste jaars	perc. eerste jaars	aantal herinensch. cohort	perc. diploma n+1	nse perc. score 1/2 negatief	nse perc. score 4/5 positief	nse perc. landelijk positief	nse score 1 t/m 5	nse score 1 t/m 5 land.	
56838	B Sociale Geografie en Planologie	73	24,7	5,5	72	73,6	1,2	88,0	82,2	0	4,1	4,0
taal en cultuur												
50290	B English Language and Culture	50	24,0	14,0	44	70,5	3,9	74,5	74,5	0	3,8	3,8
50623	B American Studies	81	37,0	18,5	51	47,1	13,3	68,9	68,9	0	3,7	3,7
50627	B Internationale Betrekkingen en Internationale Organisatie	151	15,9	9,9	166	62,0	7,8	75,3	75,3	0	3,8	3,8
50629	B Kunsten, Cultuur en Media	29	13,8	17,2	44	70,5	3,9	74,5	74,5	0	3,8	3,8
56003	B Griekse en Latijnse Taal en Cultuur	9	11,1	22,2	8	62,5	0,0	96,2	90,1	0	4,3	4,4
56034	B Geschiedenis	110	20,0	23,6	86	39,5	3,5	83,3	82,5	0	4,0	4,0
56074	B Romaanse Talen en Culturen	< 5	—	—	22	72,7	0,0	0,0	0,0	0	0,0	0,0
56081	B Wijsbegeerte	18	5,6	22,2	10	50,0	0,0	90,6	87,0	0	4,4	4,2
56098	B Midden-Oostenstudies	6	0,0	16,7	6	83,3	0,0	81,8	76,3	0	4,2	3,9
56104	B Godsdienstwetenschap	14	35,7	7,1	6	83,3	4,0	92,0	92,0	0	4,3	4,3
56109	B Theologie	< 5	—	—	< 5	100,0	0,0	100,0	94,0	+	4,6	4,4
56124	B Europese Talen en Culturen	70	15,7	11,4	16	68,8	2,3	74,4	74,4	0	4,0	4,0
56703	B Archeologie	10	10,0	20,0	16	68,8	0,0	94,4	84,5	0	4,4	4,1
56803	B Taalwetenschap	23	4,3	13,0	20	80,0	0,0	92,5	92,2	0	4,3	4,2
56804	B Nederlandse Taal en Cultuur	21	14,3	14,3	19	78,9	0,0	87,2	80,8	0	4,2	4,0
56805	B Duitse Taal en Cultuur	< 5	—	—	5	40,0	0,0	0,0	0,0	0	0,0	0,0
56806	B Engelse Taal en Cultuur	< 5	—	—	29	58,6	0,0	0,0	0,0	0	0,0	0,0
56807	B Scandinavische Talen en Culturen	< 5	—	—	5	40,0	0,0	0,0	0,0	0	0,0	0,0
56813	B Slavische Talen en Culturen	< 5	—	—	< 5	50,0	0,0	0,0	0,0	0	0,0	0,0
56815	B Finoeegriscche Talen en Culturen	< 5	—	—	< 5	66,7	0,0	0,0	0,0	0	0,0	0,0

Prestatie-indicatoren uit 1 cijfer ho en het algemeen studentenoordeel over de opleiding (nse).

pagina: 12 (v6)

Niveau opleiding

Aantal waarnemingen is kleiner of gelijk aan 50, bij de kolommen nse aantal waarnemingen kleiner dan 10

code	naam opleiding	aantal eerste jaars cohort 2013	perc. uitval eerste jaars 2013	perc. switch eerste jaars 2013	aantal herinsch. cohort 2010	perc. diploma n+1 2010	nse perc. score 1/2 negatief	nse perc. score 4/5 positief	nse perc. landelijk score 4/5 positief	nse gem. score 1 t/m 5	nse gem. score 1 t/m 5 land.
56817	B Talen en Culturen van het Midden-Oosten	< 5	-	-	< 5	100,0	0,0	0,0	0,0	0,0	0,0
56824	B Kunstgeschiedenis	8	12,5	12,5	13	61,5	5,9	82,4	80,1	0	4,1
56826	B Communicatie- en Informatiewetenschappen	46	8,7	8,7	59	64,4	6,8	69,3	73,4	0	3,8

Toelichting

Aantal opleidingen vt/dt/du, aantal unieke opleidingen, aantal hoofd- en neveninschrijvingen vt/dt/du, naar type ho cursusjaar 2014/2015.

Hier wordt het aantal voltijd, deeltijd en duale opleidingen weergegeven van alle opleidingen die in 2014/2015 één of meer inschrijvingen hebben. Van deze opleidingen is gekeken hoeveel opleidingen alleen bij deze instelling voorkomen. Daarnaast wordt het aantal unieke opleidingen genoemd. Daarnaast wordt aantal hoofd en neveninschrijvingen weergegeven per soort inschrijving voltijd(vt), deeltijd(dt) en duaal (du).

Peildatum: 1 oktober van elk jaar.

Niveau instelling

Jaar: Het jaar van 1e inschrijving in het hoger onderwijs.

Aantal 1e jaars cohort.

Het aantal hoofdschrijvingen 1e jaars domein hoger onderwijs.

Percentage uitval 1e jaars

Het betreft hier de uitval van voltijd bachelorstudenten (eerstejaars hoger onderwijs) na 1 jaar uit de instelling.

Voorbeeld normalisatie.

Hierbij wordt van alle personen in het landelijk cohort het aantal bepaald van de combinatie vooropleiding, geslacht en etniciteit en van deze combinatie het aantal uitvallers, switchers of gediplomeerden per hbo of wo en per actuele opleiding. Hiervuit kan het percentage uitval,switch of rendement worden berekend voor deze specifieke groep in het betreffende jaar en de betreffende opleiding. Het percentage normalisatie is dus een uitkomst die weegt voor de persoonlijke eigenschappen van de populatie. Dit betekent bijvoorbeeld dat de normalisatie een hoger rendement oplevert als de mix van persoonlijke eigenschappen van de studentenpopulatie een hoger landelijk gemiddelde heeft voor de betreffende opleiding in het betreffende jaar. In feite geeft het normalisatiepercentage de verwachting weer van het rendement van de mix van de populatie.

Percentage normalisatie uitval 1e jaars

Het gewogen gemiddelde percentage van de uitval gebaseerd op de gecombineerde persoonlijke eigenschappen van de student voor het hbo en het wo afzonderlijk berekend. Mediaan uitval 1e jaars

De mediaan is de middelste van een serie naar grootte geordende uitkomsten. Als het aantal uitkomsten even is, is de mediaan het gemiddelde van de middelste twee uitkomsten.

Onder niveau instelling:

-De mediaan van het percentage uitval van alle hbo of wo instellingen.

Onder niveau instelling croho onderdeel:

-De mediaan van het percentage uitval van alle croho onderdelen apart voor hbo en het wo.

Percentage switch 1e jaars

Het betreft hier de switch van voltijd bachelor studenten (eerstejaars hoger onderwijs) na 1 jaar naar andere studie bij dezelfde instelling.

Percentage normalisatie switch 1e jaars

Het gewogen gemiddelde percentage van de switch gebaseerd op de gecombineerde persoonlijke eigenschappen van de student voor het hbo en het wo afzonderlijk berekend.

Aantal herinschrijvers

Het aandeel van de voltijd bachelorstudenten die zich na het eerste studiejaar opnieuw bij dezelfde instelling inschrijven (herinschrijvers).

Percentage diploma n+1

Hbo: Aandeel van de heringeschreven voltijd bachelor studenten dat in de nominale studietijd + één jaar (n+1) jaar aan dezelfde instelling is gediplomeerd.

Percentage normalisatie diploma n+1

Het gewogen gemiddelde percentage van de diploma n+1 gebaseerd op de gecombineerde persoonlijke eigenschappen van de student voor het hbo en het wo afzonderlijk berekend.

Het overzicht niveau opleiding.

Het overzicht op het niveau opleiding geeft per croho onderdeel de informatie per opleiding weer.

Wanneer het cohort aantal lager of gelijk aan 50 is, dan zijn de waarden voor uitval en switch in blauw aangegeven. Wanneer het aantal herinschrijvers lager of gelijk aan 50 is, dan zijn de waarden voor diploma n+1 in blauw aangegeven.

Toelichting algemeen studentenoordeel over de opleiding (nse)

Voor deze rapportage is gebruik gemaakt van studentenoordelen uit de Nationale Studentenenquête (NSE) 2013. Hieraan hebben de meeste instellingen in het bekostigd en niet-bekostigd hoger onderwijs geparticipeerd. Indien er geen gegevens van uw instelling zijn weergegeven, beschikken wij niet over de oordelen uit 2013.

De gepresenteerde studentenoordelen betreffende de vraag: "We willen je graag vragen hoe jij je studie in het algemeen beoordeelt. Geef alsjeblieft hieronder aan hoe tevreden je bent over je studie in het algemeen?". In deze rapportage is deze vraag aangeduid met "Algemeen oordeel".

Studenten konden kiezen uit zes antwoorden: zeer ontevreden, ontevreden, neutraal, tevreden, zeer tevreden of niet van toepassing. Voor de analyses zijn de studenten met een antwoord "niet van toepassing" achterwege gelaten.

De hier gepresenteerde gegevens betreffen de oordelen van alle voltijd bachelorstudenten van bekostigde opleidingen.

Deze rapportage bevat allereerst de percentages ontevreden en tevreden studenten als de gemiddelde oordelen. Samen met het neutrale oordeel (niet weergegeven) tellen deze percentages op tot 100.

Daarnaast zijn de gemiddelde scores weergegeven. Deze gemiddelden zijn berekend op drie aggregatieniveaus: instelling (brin), croho-onderdeel, opleiding (croho-code).

Deze gemiddelde scores worden telkens vergeleken met een landelijke referentiescore. Voor de instellingsscores is de landelijke referentie het gemiddelde van het totaal van hbo- c.q. of wo-instellingen; de referentiescores van de croho-onderdelen zijn de landelijke scores van de vergelijkbare croho-onderdelen binnen hbo-

c.q. wo. Voor referentiescores van de opleidingen zijn de landelijke scores van dezelfde opleiding genomen. Bij unieke opleidingen is de referentiescore daarom gelijk aan de opleidingscore. Voor alle referentiescores geldt dat dit de waarden zijn inclusief de scores van de instelling waarover gerapporteerd wordt.

Alle percentages en gemiddelden zijn gewogen voor steekproefafwijkingen. Voor de blauw-gekleurde waarden geldt dat deze gebaseerd zijn op minder dan 10 (ongewogen) waarnemingen.

Op alle niveaus is bepaald in hoeverre de getoonde waarden significant afwijken van de referentiewaarde. Hiervoor zijn voor de getoonde waarden en de referentiewaarden betrouwbaarheidsintervallen berekend, waarbij steeds gewogen gemiddelden en standaardafwijkingen en ongewogen aantallen het uitgangspunt vormen. Bij het bepalen van de betrouwbaarheidsmarges is een eindighheidscorrectie toegepast. De initieel bepaalde marges worden sterker naar beneden bijgesteld (gecorrigeerd) naarmate de populatie- en de responsaantallen dichter bij elkaar liggen.

Verschillen zijn aangemerkt als significant (+ of -) indien de betrouwbaarheidsintervallen van de getoonde score geen overlap vertonen met de betrouwbaarheidsintervallen van de referentiewaarden. De significantie is aangeduid met een + (significant beter dan de referentiewaarde), een - (significant slechter dan de referentiewaarde) en een o (de getoonde waarde verschilt niet van de landelijke referentiewaarde).

Prestatie-indicatoren uit 1 cijfer ho en het algemeen studentenoordeel over de opleiding (nse).

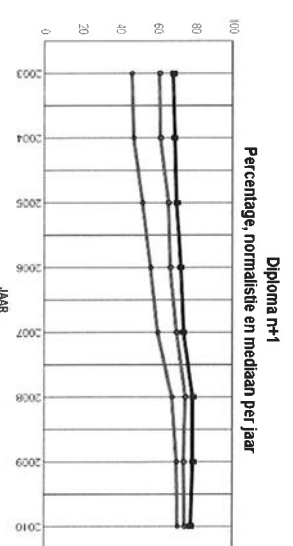
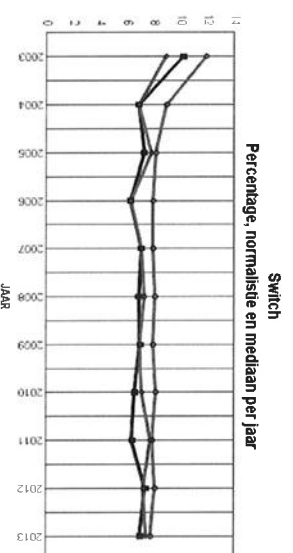
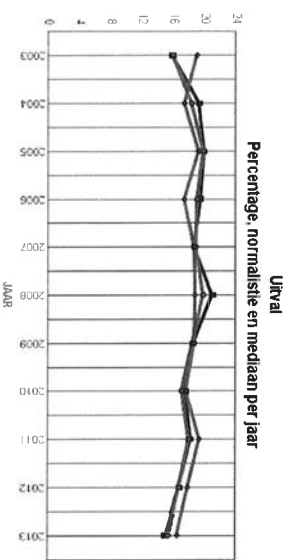
pagina: 1 (v6)

Nummer instelling : 21PD
Naam instelling : Universiteit Utrecht
Plaats instelling : UTRECHT

Aantal opleidingen vt/dt/du, aantal unieke opleidingen, aantal hoofd- en
neveninschrijvingen vt/dt/du, naar type ho cursusjaar 2014/2015

type	aantal volgtijd	aantal deeltijd	aantal duale	aantal unieke	aantal volgtijd	aantal deeltijd	aantal duale
ba	45	7	0	7	20635	186	0
ma	73	12	1	41	10093	374	52
on	1	0	0	1	13	0	0
pi	2	1	0	3	0	0	0
pm	19	15	0	4	350	48	0

Overzichten uitval, switch en diplomarendement n+1 niveau instelling voltijd bachelor



jaar	aantal eerste jaars	perc. uitval		perc. switch		perc. diploma n+1		aantal herinschrijvers	diploma n+1	perc. diploma n+1	mediaan diploma n+1
		eerste jaars	normalisatie uitval	eerste jaars	normalisatie switch	eerste jaars	normalisatie diploma				
2003	3079	15,9	16,0	10,2	11,9	68,6	61,3	2590	n+1	n+1	n+1
2004	3648	19,3	18,4	6,9	9,0	69,2	61,8	2943	61,8	61,8	47,7
2005	3975	19,9	19,8	7,3	8,2	70,5	65,9	3184	70,5	65,9	52,1
2006	4115	19,5	19,0	6,3	8,0	72,6	67,1	3314	72,6	67,1	56,7
2007	4212	18,7	18,9	7,1	8,0	74,0	70,1	3425	74,0	70,1	60,2
2008	4275	21,0	19,8	6,9	8,1	79,1	75,3	3378	79,1	75,3	68,1
2009	4536	18,6	18,5	7,0	8,0	79,0	74,0	3691	79,0	74,0	70,4
2010	4335	17,6	17,1	6,6	8,2	77,8	74,6	3569	77,8	74,6	70,9
2011	4495	18,2	18,0	6,4	7,9						
2012	4584	16,8	16,8	7,4	8,1						
2013	4572	15,0	15,4	7,0	7,8						

Overzicht algemeen studentenoordeel over de opleiding voor de instelling (nse)

jaar	perc		perc		perc		gemiddelde score		gemiddelde score	
	score 1/2 negatief	positief	score 4/5 positief	positief	score 4/5 positief	positief	schaal 1 t/m 5 instelling	landelijk wo	schaal 1 t/m 5 landelijk wo	landelijk wo
2014	4,1	82,4	82,4	81,4	0	4,0	4,0	4,0	4,0	+

Niveau instelling, croho-onderdeel

jaar	aantal eerste jaars	perc. uitval eerste jaars	perc.		mediaan uitval eerste jaars	perc. switch eerste jaars	perc.		mediaan switch eerste jaars	aantal herinschrijvers	perc. diploma n+1	perc.		mediaan diploma n+1
			uitval eerste jaars	normalisatie eerste jaars			switch eerste jaars	normalisatie eerste jaars				diploma n+1	diploma n+1	

sectoroverstijgend

2004	277	10,5	10,5	17,4	1,4	1,4	5,6	248	91,5	91,5	87,7
2005	356	11,2	11,2	12,2	2,0	2,0	4,8	315	87,0	87,0	82,1
2006	368	11,1	11,1	11,1	2,4	2,4	3,8	327	88,1	88,1	86,3
2007	430	10,9	10,9	14,5	2,3	2,3	3,8	383	90,1	90,1	86,5
2008	453	14,3	14,3	14,4	2,0	2,0	6,7	388	90,7	90,7	90,7
2009	487	9,7	12,2	15,6	1,6	2,1	1,3	440	89,3	88,5	91,0
2010	412	8,7	11,4	12,8	4,1	3,8	2,1	375	91,7	90,6	87,8
2011	430	10,0	11,9	13,0	2,3	2,1	1,1				
2012	468	9,2	9,6	12,1	2,6	2,9	1,5				
2013	485	9,9	11,9	12,5	3,5	3,7	2,4				

natuur

2003	678	12,8	13,4	16,7	7,2	8,6	11,3	591	58,4	50,8	39,0
2004	783	14,3	14,3	15,1	7,3	8,6	11,5	671	58,7	53,3	50,7
2005	874	20,5	19,0	16,8	8,4	9,3	12,2	695	59,6	55,2	52,2
2006	839	19,3	18,0	18,1	7,6	10,3	14,2	677	61,0	56,8	53,1
2007	846	17,5	16,5	18,7	8,3	10,1	13,6	698	66,5	62,4	61,5
2008	816	23,4	19,2	19,6	8,9	10,5	12,6	625	69,9	67,1	66,9
2009	871	21,0	19,1	20,4	10,8	10,9	10,8	688	72,2	69,1	65,7
2010	839	20,4	17,3	20,7	10,7	11,9	13,2	668	68,1	67,6	66,0
2011	995	20,0	17,8	21,4	10,8	10,3	10,9				
2012	1059	23,6	21,3	19,0	12,7	11,8	11,4				
2013	1036	18,0	16,9	18,6	12,3	9,9	10,0				

Niveau instelling, croho-onderdeel

jaar	aantal eerste jaars	perc.		perc.		aantal eerste jaars	aantal herschrijvers	perc.		mediaan diploma n+1	mediaan diploma n+1
		uitval eerste jaars	normalisatie eerste jaars	uitval eerste jaars	switch eerste jaars			switch eerste jaars	normalisatie eerste jaars		

gezondheidszorg

2003	191	28,8	20,5	16,4	11,0	14,8	10,2	136	59,6	57,7	59,6
2004	241	36,1	24,8	17,5	12,4	19,7	11,7	154	66,2	57,5	64,3
2005	167	28,1	19,6	13,4	12,6	15,0	9,2	120	61,7	64,2	64,0
2006	394	12,4	11,8	17,0	3,6	6,6	7,1	345	78,0	73,1	68,8
2007	554	9,4	9,7	12,7	3,2	4,5	6,2	502	77,7	76,4	73,9
2008	583	9,6	10,1	11,6	3,9	4,4	4,7	527	80,6	78,5	75,2
2009	569	11,4	10,3	11,1	4,6	4,9	4,9	504	85,9	80,0	75,9
2010	555	8,6	10,5	10,4	4,3	5,3	5,4	507	81,9	79,0	78,9
2011	541	9,1	10,1	9,6	4,3	4,7	4,7				
2012	557	8,1	8,4	9,6	3,9	5,0	4,6				
2013	564	8,5	7,6	9,8	4,6	5,2	4,6				

economie

2003	126	12,7	16,0	16,3	5,6	5,8	8,0	110	63,6	66,9	51,5
2004	146	19,9	17,9	19,9	8,2	7,3	8,2	117	65,8	67,5	50,7
2005	185	29,7	25,4	22,0	10,8	11,2	10,1	130	52,3	53,8	49,8
2006	157	31,2	29,3	23,2	2,5	2,9	8,6	108	63,9	63,4	53,0
2007	186	26,3	25,3	21,1	15,1	14,2	12,1	137	70,1	69,5	59,9
2008	198	26,3	24,4	23,1	13,1	13,3	12,7	146	76,0	74,2	67,1
2009	258	27,1	20,6	22,9	12,0	12,5	10,9	188	80,9	68,8	66,0
2010	270	31,1	21,1	22,4	7,8	12,3	9,5	186	71,5	69,2	70,0
2011	303	26,7	21,3	26,0	7,9	11,4	8,5				
2012	329	21,6	21,7	21,9	7,3	12,2	9,6				
2013	310	22,6	21,1	21,7	8,1	14,8	10,4				

Niveau instelling, croho-onderdeel

jaar	aantal eerste jaars	perc.		perc.		aantal eerste jaars	aantal herschrijvers	perc. diploma n+1	perc.		aantal diploma n+1
		uitval eerste jaars	normalisatie eerste jaars	uitval eerste jaars	switch eerste jaars				normalisatie eerste jaars	switch eerste jaars	

2003	406	15,8	17,9	15,8	5,4	10,3	15,8	342	64,0	52,5	40,1
2004	482	27,6	25,8	20,4	9,3	12,4	14,2	349	66,2	52,7	39,7
2005	606	24,8	26,8	25,8	8,7	10,4	13,4	456	71,5	64,6	47,9
2006	631	25,8	25,2	25,2	10,1	13,5	18,0	468	69,0	60,3	53,7
2007	523	23,5	26,8	23,6	10,9	11,9	17,0	400	69,0	61,5	56,5
2008	442	29,6	26,2	28,7	7,2	11,3	17,9	311	75,9	68,6	64,3
2009	478	20,1	23,2	20,1	7,9	13,1	15,7	382	69,4	65,3	67,9
2010	477	22,0	20,9	23,8	6,9	11,3	12,6	372	75,8	70,5	69,7
2011	491	21,8	24,1	22,1	5,5	12,8	13,8				
2012	486	18,7	18,1	18,7	8,8	12,6	11,8				
2013	495	15,6	18,4	19,0	6,9	10,1	11,0				

gedrag en maatschappij

2003	985	14,1	13,5	16,6	13,2	14,3	6,1	846	78,3	69,8	64,4
2004	997	18,1	17,5	16,9	4,3	7,1	6,6	817	75,5	64,5	60,6
2005	982	16,0	17,5	17,0	4,5	5,8	6,3	825	77,1	69,5	66,3
2006	968	17,5	19,1	17,8	6,1	6,9	6,1	799	78,3	70,1	68,4
2007	949	20,4	20,5	19,6	4,7	6,1	5,2	755	78,4	71,9	72,2
2008	1005	21,4	21,2	19,2	4,9	6,6	5,8	790	83,4	76,7	75,7
2009	1057	16,6	18,2	18,0	3,9	5,9	5,7	882	82,7	75,8	78,3
2010	1047	15,3	17,1	18,0	4,7	6,6	7,1	887	83,7	78,5	76,6
2011	980	15,9	17,3	17,7	4,1	6,6	6,5				
2012	1047	13,9	16,0	16,9	4,6	5,0	6,6				
2013	1035	12,6	14,4	16,5	4,4	5,5	5,9				

Niveau instelling, croho-onderdeel

jaar	aantal eerste jaars	perc.		aantal eerste jaars	mediaan eerste jaars	perc.		aantal eerste jaars	mediaan eerste jaars	aantal herschrijvers	perc.		mediaan diploma n+1
		uitval eerste jaars	normalisatie eerste jaars			switch eerste jaars	normalisatie eerste jaars				switch eerste jaars	diploma n+1	

taal en cultuur

2003	693	18,5	19,8	21,2	12,1	12,7	6,3	565	70,6	64,8	52,9
2004	722	18,7	20,1	20,8	8,6	9,4	5,1	587	66,3	60,8	55,3
2005	805	20,1	20,7	20,8	9,1	8,7	6,8	643	70,6	65,9	55,5
2006	758	22,2	20,1	20,0	5,9	6,9	5,7	590	70,8	65,9	58,7
2007	724	24,0	24,2	21,2	9,8	9,4	8,6	550	67,5	64,3	61,5
2008	778	24,0	24,0	22,7	10,4	10,6	7,0	591	76,6	72,8	72,3
2009	816	25,6	24,4	21,8	9,6	9,0	5,9	607	73,8	68,7	67,7
2010	735	21,9	21,1	16,8	7,2	7,6	4,9	574	70,6	66,7	70,6
2011	755	24,2	23,4	19,2	7,3	7,5	5,9				
2012	638	19,7	19,7	18,2	8,8	8,4	5,4				
2013	647	19,9	19,1	18,4	7,3	8,4	6,9				

Overzicht algemeen studentenoordeel over de opleiding (nse)

jaar	croho onderdeel	perc.		landelijk score 4/5 positief	perc	landelijk score 4/5 positief	+	-	gemiddelde score schaal 1 t/m 5 instelling	gemiddelde score schaal 1 t/m 5 landelijk wo	+	-
		score 1/2 negatief	score 4/5 positief									
2014	sectoroverstijgend	2,0	90,9	84,8	+	4,3	4,2	+				
	natuur	7,0	80,3	84,2	-	4,0	4,1	-				
	gezondheidszorg	1,2	91,3	85,2	+	4,2	4,1	+				
	economie	5,3	77,0	78,6	0	3,9	3,9	0				
	recht	2,7	83,1	80,5	0	4,0	4,0	0				
	gedrag en maatschappij	3,0	81,9	80,0	0	4,0	3,9	+				
	taal en cultuur	5,7	77,3	79,1	0	3,9	4,0	-				

Niveau opleiding

Aantal waarnemingen is kleiner of gelijk aan 50, bij de kolommen nse aantal waarnemingen kleiner dan 10

code	opl.	naam opleiding	aantal	perc.	perc.	aantal	perc.	nse	nse	nse	nse	nse	nse	nse	nse
			eerste jaars cohort	uitval eerste jaars	switch eerste jaars	herinsch. cohort	diploma n+1	score 1/2 negatief	score 4/5 positief	score 4/5 landelijk	score 4/5 positief	gem. score 1 t/m 5	gem. score 1 t/m 5 land.		
			2013	2013	2013	2010	2010								

sectoroverstijgend

50393 B Liberal Arts and Sciences

485 9,9 3,5 375 91,7 2,0 90,9 90,8 0 4,3 4,3

natuur

56157	B Farmacie	201	28,9	5,5	100	62,0	16,4	59,8	68,1	0	3,5	3,7
56842	B Informatiekunde	58	8,6	1,7	21	61,9	9,8	73,8	78,1	0	3,7	3,9
56857	B Scheikunde	60	25,0	8,3	37	83,8	4,2	90,1	91,9	0	4,2	4,2
56860	B Biologie	177	15,3	18,6	130	63,8	3,7	87,4	87,5	0	4,1	4,1
56978	B Informatica	136	19,1	14,0	84	59,5	7,0	85,2	85,6	0	4,1	4,1
56980	B Wiskunde	53	15,1	39,6	43	67,4	1,9	92,3	90,2	0	4,2	4,2
56981	B Kunstmatige Intelligentie	31	12,9	19,4	26	42,3	10,3	74,4	86,0	0	3,8	4,1
56982	B Natuurwetenschap en Innovatiemanagement	86	12,8	12,8	45	84,4	7,4	79,4	79,4	0	3,9	3,9
56984	B Natuur- en Sterrenkunde	75	16,0	21,3	85	67,1	2,7	84,0	87,1	0	4,1	4,2
56986	B Aardwetenschappen	131	13,7	2,3	85	81,2	1,9	91,9	92,9	0	4,3	4,3
56988	B Milieu-natuurwetenschappen	28	7,1	3,6	12	100,0	0,0	80,6	80,6	0	4,0	4,0

gezondheidszorg

56551	B Geneeskunde	237	6,8	3,8	219	88,6	1,1	91,9	88,9	0	4,3	4,2
56570	B Diergeneeskunde	178	4,5	1,1	152	75,0	1,5	92,1	92,1	0	4,2	4,2
56990	B Biomedische Wetenschappen	149	16,1	10,1	136	78,7	1,1	88,8	80,6	+	4,2	4,0

economie

50950 B Economie en Bedrijfseconomie

310 22,6 8,1 186 71,5 5,3 77,0 79,0 0 3,9 3,9

Prestatie-indicatoren uit 1 cijfer ho en het algemeen studentenoordeel over de opleiding (nse).

pagina: 10 (v6)

Niveau opleiding

Aantal waarnemingen is kleiner of gelijk aan 50, bij de kolommen nse aantal waarnemingen kleiner dan 10

code	opl.	naam opleiding	aantal	perc.	perc.	aantal	perc.	nse	nse	nse	nse	nse	nse	nse	nse
			eerste jaars cohort 2013	uitval eerste jaars 2013	switch eerste jaars 2013	herinsch. cohort 2010	diploma n+1 2010	score 1/2 negatief	score 4/5 positief	score 4/5 landelijk	score 4/5 positief	gem. score 1 t/m 5	gem. score 1 t/m 5 land.		
			495	15,6	6,9	372	75,8	2,7	83,1	80,4	0	4,0	4,0		

recht

50700	B	Rechtsgeleerdheid	495	15,6	6,9	372	75,8	2,7	83,1	80,4	0	4,0	4,0		
-------	---	-------------------	-----	------	-----	-----	------	-----	------	------	---	-----	-----	--	--

gedrag en maatschappij

50007	B	Bestuurs- en Organiseringswetenschap	84	1,2	1,2	72	77,8	1,5	93,3	72,4	+	4,4	3,9		
50035	B	Culturele Antropologie en Ontwikkelingssociologie	65	24,6	4,6	65	78,5	2,0	87,3	85,7	0	4,2	4,1		
56601	B	Sociologie	43	14,0	14,0	57	93,0	3,8	82,3	84,0	0	3,9	4,0		
56604	B	Psychologie	364	10,2	4,9	323	85,8	2,6	80,6	79,7	0	4,0	3,9		
56607	B	Pedagogische Wetenschappen	148	11,5	1,4	155	91,0	1,8	83,9	83,6	0	4,0	4,0		
56613	B	Onderwijskunde	29	17,2	10,3	8	100,0	0,0	94,4	92,3	0	4,3	4,3		
56631	B	Algemene Sociale Wetenschappen	140	24,3	6,4	60	85,0	4,6	77,1	77,1	0	3,8	3,8		
56838	B	Sociale Geografie en Planologie	136	8,8	2,2	129	72,1	4,3	78,0	82,2	0	3,9	4,0		
56839	B	Milieu-maatschappijwetenschappen	26	7,7	3,8	18	66,7	7,7	69,2	69,2	0	3,7	3,7		

taal en cultuur

50001	B	Theater-, Film- en Televisiewetenschap	59	25,4	11,9	62	61,3	4,9	77,8	77,8	0	3,9	3,9		
56034	B	Geschiedenis	124	13,7	4,0	95	78,9	2,9	84,2	82,5	0	4,1	4,0		
56040	B	Arabisch Taal en Cultuur	< 5	—	—	< 5	100,0	0,0	0,0	0,0	0	0,0	0,0		
56041	B	Islam en Arabisch	< 5	—	—	—	—	0,0	80,0	80,0	0	3,8	3,8		
56081	B	Wijsbegeerte	30	13,3	10,0	15	33,3	4,1	85,7	87,0	0	4,1	4,2		
56091	B	Keltische Talen en Cultuur	7	28,6	0,0	7	71,4	0,0	100,0	100,0	+	4,9	4,9		

Prestatie-indicatoren uit 1 cijfer ho en het algemeen studentenoordeel over de opleiding (nse).

Niveau opleiding

Aantal waarnemingen is kleiner of gelijk aan 50, bij de kolommen nse aantal waarnemingen kleiner dan 10

code	opl.	naam opleiding	aantal		perc.		perc.		aantal	perc.	nse	nse		nse	perc	nse	gem.	nse
			eerste jaars cohort 2013	uitval eerste jaars cohort 2013	switch eerste jaars cohort 2013	herinsch. cohort 2010	diploma n+1 perc. 2010	perc. negatief score 1/2				perc. positief score 4/5	perc. landelijk score 4/5					
56100	B	Godgeleerdheid	< 5	—	—	—	6	83,3	9,1	72,7	72,7	0	3,9	3,9	0	3,9	3,9	3,9
56700	B	Muziekwetenschap	18	38,9	5,6	14	85,7	6,7	73,3	74,3	0	3,8	3,9	3,9	0	3,8	3,9	3,9
56801	B	Taal- en Cultuurstudies	104	24,0	7,7	92	64,1	7,6	69,6	69,6	0	3,7	3,7	3,7	0	3,7	3,7	3,7
56802	B	Literatuurwetenschap	19	10,5	5,3	13	61,5	0,0	80,0	67,0	0	4,2	4,0	4,0	0	4,2	4,0	4,0
56803	B	Taalwetenschap	26	15,4	23,1	12	91,7	0,0	96,6	92,2	0	4,3	4,2	4,2	0	4,3	4,2	4,2
56804	B	Nederlandse Taal en Cultuur	29	6,9	10,3	28	92,9	2,1	87,2	80,8	0	4,1	4,0	4,0	0	4,1	4,0	4,0
56805	B	Duitse Taal en Cultuur	7	14,3	0,0	9	77,8	3,4	89,7	71,0	+	4,1	3,7	3,7	+	4,1	3,7	3,7
56806	B	Engelse Taal en Cultuur	73	24,7	8,2	50	78,0	4,3	80,9	83,6	0	3,9	4,1	4,1	0	3,9	4,1	4,1
56808	B	Franse Taal en Cultuur	15	33,3	6,7	12	75,0	4,0	96,0	77,3	+	4,3	4,0	4,0	+	4,3	4,0	4,0
56809	B	Italiaanse Taal en Cultuur	< 5	—	—	< 5	66,7	12,5	75,0	81,0	0	3,9	4,0	4,0	0	3,9	4,0	4,0
56810	B	Spaanse Taal en Cultuur	11	36,4	9,1	12	58,3	4,3	73,9	64,1	0	3,9	3,7	3,7	0	3,9	3,7	3,7
56811	B	Portugese Taal en Cultuur	< 5	—	—	< 5	25,0	0,0	0,0	0,0	0	0,0	0,0	0,0	0	0,0	0,0	0,0
56824	B	Kunstgeschiedenis	23	30,4	0,0	30	70,0	7,5	75,0	80,1	0	3,9	4,0	4,0	0	3,9	4,0	4,0
56826	B	Communicatie- en Informatiewetenschappen	95	14,7	4,2	109	67,9	13,0	61,0	73,4	-	3,5	3,8	3,8	-	3,5	3,8	3,8

Toelichting

Aantal opleidingen vt/dt/du, aantal unieke opleidingen, aantal hoofd- en neveninschrijvingen vt/dt/du, naar type ho cursusjaar 2014/2015.

Hier wordt het aantal voltijd, deeltijd en duale opleidingen weergegeven van alle opleidingen die in 2014/2015 één of meer inschrijvingen hebben. Van deze opleidingen is gekeken hoeveel opleidingen alleen bij deze instelling voorkomen. Daarnaast wordt het aantal unieke opleidingen genoemd. Daarnaast wordt aantal hoofd en neveninschrijvingen weergegeven per soort inschrijving voltijd(vt), deeltijd(dt) en duaal (du).

Peildatum: 1 oktober van elk jaar.

Niveau instelling

Jaar: Het jaar van 1e inschrijving in het hoger onderwijs.

Aantal 1e jaars cohort.

Het aantal hoofdschrijvingen 1e jaars domein hoger onderwijs.

Percentage uitval 1e jaars

Het betreft hier de uitval van voltijd bachelorstudenten (eerstejaars hoger onderwijs) na 1 jaar uit de instelling.

Voorbeeld normalisatie.

Hierbij wordt van alle personen in het landelijk cohort het aantal bepaald van de combinatie vooropleiding, geslacht en etniciteit en van deze combinatie het aantal uitvallers, switchers of gediplomeerden per hbo of wo en per actuele opleiding. Hieruit kan het percentage uitval, switch of rendement worden berekend voor deze specifieke groep in het betreffende jaar en de betreffende opleiding. Het percentage normalisatie is dus een uitkomst die weegt voor de persoonlijke eigenschappen van de populatie. Dit betekent bijvoorbeeld dat de normalisatie een hoger rendement oplevert als de mix van persoonlijke eigenschappen van de studentpopulatie een hoger landelijk gemiddelde heeft voor de betreffende opleiding in het betreffende jaar. In feite geeft het normalisatiepercentage de verwachting weer van het rendement van de mix van de populatie.

Percentage normalisatie uitval 1e jaars

Het gewogen gemiddelde percentage van de uitval gebaseerd op de gecombineerde persoonlijke eigenschappen van de student voor het hbo en het wo afzonderlijk berekend. Mediaan uitval 1e jaars

De mediaan is de middelste van een serie naar grootte geordende uitkomsten. Als het aantal uitkomsten even is, is de mediaan het gemiddelde van de middelste twee uitkomsten.

Onder niveau instelling:

-De mediaan van het percentage uitval van alle hbo of wo instellingen.

Onder niveau instelling croho onderdeel:

-De mediaan van het percentage uitval van alle croho onderdelen apart voor hbo en het wo.

Percentage switch 1e jaars

Het betreft hier de switch van voltijd bachelor studenten (eerstestaars hoger onderwijs) na 1 jaar naar andere studie bij dezelfde instelling.

Percentage normalisatie switch 1e jaars

Het gewogen gemiddelde percentage van de switch gebaseerd op de gecombineerde persoonlijke eigenschappen van de student voor het hbo en het wo afzonderlijk berekend.

Aantal herinschrijvers

Het aandeel van de voltijd bachelorstudenten die zich na het eerste studiejaar opnieuw bij dezelfde instelling inschrijven (herinschrijvers).

Percentage diploma n+1

Hbo: Aandeel van de heringeschreven voltijd bachelor studenten dat in de nominale studietijd + één jaar (n+1) jaar aan dezelfde instelling is gediplomeerd.

Percentage normalisatie diploma n+1

Het gewogen gemiddelde percentage van de diploma n+1 gebaseerd op de gecombineerde persoonlijke eigenschappen van de student voor het hbo en het wo afzonderlijk berekend.

Het overzicht niveau opleiding.

Het overzicht op het niveau opleiding geeft per croho onderdeel de informatie per opleiding weer.

Wanneer het cohort aantal lager of gelijk aan 50 is, dan zijn de waarden voor uitval en switch in blauw aangegeven. Wanneer het aantal herinschrijvers lager of gelijk aan 50 is, dan zijn de waarden voor diploma n+1 in blauw aangegeven.

Toelichting algemeen studentenoordeel over de opleiding (nse)

Voor deze rapportage is gebruik gemaakt van studentenoordelen uit de Nationale Studentenenquête (NSE) 2013. Hieraan hebben de meeste instellingen in het bekostigd en niet-bekostigd hoger onderwijs geparticipeerd. Indien er geen gegevens van uw instelling zijn weergegeven, beschikken wij niet over de oordelen uit 2013.

De gepresenteerde studentenoordelen betreffende de vraag: "We willen je graag vragen hoe jij je studie in het algemeen beoordeelt. Geef alsjeblieft hieronder aan hoe tevreden je bent over je studie in het algemeen?".

Studenten konden kiezen uit zes antwoorden: zeer ontevreden, ontevreden, neutraal, tevreden, zeer tevreden of niet van toepassing. Voor de analyses zijn de studenten met een antwoord "niet van toepassing" achterwege gelaten.

De hier gepresenteerde gegevens betreffen de oordelen van alle voltijd bachelorstudenten van bekostigde opleidingen.

Deze rapportage bevat allereerst de percentages ontevreden en tevreden studenten als de gemiddelde oordelen. Samen met het neutrale oordeel (niet weergegeven) tellen deze percentages op tot 100.

Daarnaast zijn de gemiddelde scores weergegeven. Deze gemiddelden zijn berekend op drie aggregatieniveaus: instelling (brin), croho-onderdeel, opleiding (croho-code).

Deze gemiddelde scores worden telkens vergeleken met een landelijke referentiescore. Voor de instellingsscores is de landelijke referentie het gemiddelde van het totaal van hbo- c.q. of wo-instellingen; de referentiescores van de croho-onderdelen zijn de landelijke scores van de vergelijkbare croho-onderdelen binnen hbo-

c.q. wo. Voor referentiescores van de opleidingen zijn de landelijke scores van dezelfde opleiding genomen. Bij unieke opleidingen is de referentiescore daarom gelijk aan de opleidingscore. Voor alle referentiescores geldt dat dit de waarden zijn inclusief de scores van de instelling waarover gerapporteerd wordt.

Alle percentages en gemiddelden zijn gewogen voor steekproefafwijkingen. Voor de blauw-gekleurde waarden geldt dat deze gebaseerd zijn op minder dan 10 (ongewogen) waarnemingen.

Op alle niveaus is bepaald in hoeverre de getoonde waarden significant afwijken van de referentiewaarde. Hiervoor zijn voor de getoonde waarden en de referentiewaarden betrouwbaarheidsintervallen berekend, waarbij steeds gewogen gemiddelden en standaardafwijkingen en ongewogen aantallen het uitgangspunt vormen. Bij het bepalen van de betrouwbaarheidsmarges is een eindigheidscorrectie toegepast. De initieel bepaalde marges worden sterker naar beneden bijgesteld (gecorrigeerd) naarmate de populatie- en de responsaantallen dichter bij elkaar liggen.

Verschillen zijn aangemerkt als significant (+ of -) indien de betrouwbaarheidsintervallen van de getoonde score geen overlap vertonen met de betrouwbaarheidsintervallen van de referentiewaarden. De significantie is aangeduid met een + (significant beter dan de referentiewaarde), een - (significant slechter dan de referentiewaarde) en een o (de getoonde waarde verschilt niet van de landelijke referentiewaarde).