

Prestatie-indicatoren uit 1 cijfer ho en het algemeen studentenoordeel over de opleiding (nse).

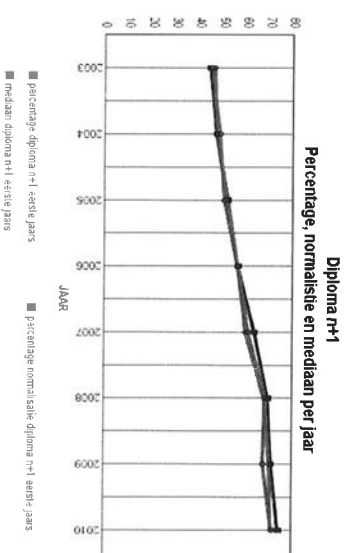
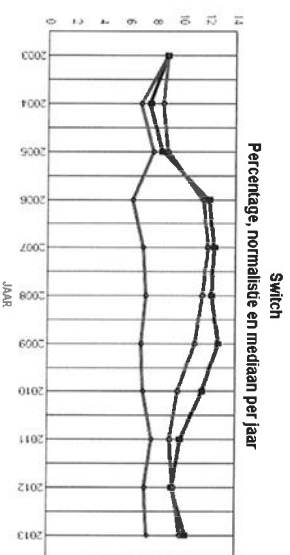
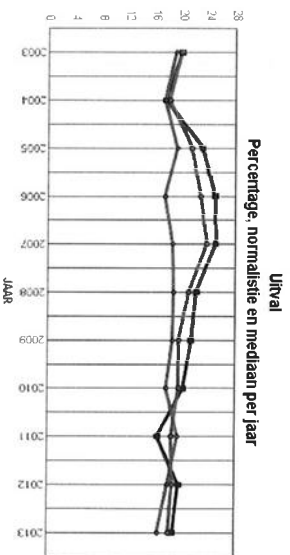
pagina: 1 (v6)

Nummer instelling : 21PE  
Naam instelling : Erasmus Universiteit Rotterdam  
Plaats instelling : ROTTERDAM

Aantal opleidingen vt/dt/du, aantal unieke opleidingen, aantal hoofd- en  
neveninschrijvingen vt/dt/du, naar type ho cursusjaar 2014/2015

type	aantal volgtijd	aantal deeltijd	aantal duale	aantal unieke	aantal inschrijvingen	aantal deeltijd	aantal duale
ba	22	4	0	1	14766	609	0
ma	51	14	0	33	8769	648	0
on	1	0	0	0	121	0	0
pi	5	2	0	7	0	0	0

Overzichten uitval, switch en diplomarendement n+1 niveau instelling voltijd bachelor



jaar	aantal eerste jaars	perc. uitval eerste jaars	perc. normalisatie uitval eerste jaars	mediaan uitval eerste jaars	perc. switch eerste jaars	perc. normalisatie switch eerste jaars	mediaan switch eerste jaars	aantal herinschrijvers	perc. diploma n+1	perc. normalisatie diploma n+1	mediaan diploma n+1
2003	1906	19,9	19,9	19,0	8,9	8,9	8,9	1526	44,8	45,8	46,6
2004	1940	17,5	18,1	17,5	7,6	8,6	6,9	1601	47,7	49,1	47,7
2005	1933	23,0	21,4	19,3	8,5	8,9	7,8	1485	52,4	51,1	52,1
2006	2080	24,9	22,7	17,4	12,0	11,6	6,3	1563	56,8	56,5	56,7
2007	2174	25,0	23,7	18,7	12,4	11,9	7,1	1629	63,9	61,1	60,2
2008	2656	22,1	21,0	18,8	12,2	11,5	7,3	2061	69,7	68,4	68,1
2009	2850	21,4	19,6	18,7	12,7	11,0	7,0	2239	71,1	67,8	70,4
2010	2526	20,2	19,5	17,7	11,5	9,7	7,1	2016	74,3	71,6	70,9
2011	2714	16,4	18,5	19,4	9,9	9,1	7,8				
2012	2858	19,6	18,6	17,9	9,3	9,4	7,3				
2013	3430	18,7	18,1	16,6	10,3	9,9	7,5				

Overzicht algemeen studentenoordeel over de opleiding voor de instelling (nse)

jaar	perc		perc		perc		gemiddelde score		gemiddelde score	
	score 1/2	score 4/5	score 4/5	landelijk	score 4/5	landelijk	schaal 1 t/m 5	instelling	schaal 1 t/m 5	landelijk wo
2014	negatief 4,1	positief 81,8	positief 81,8	positief 81,4	o	o	4,0	4,0	4,0	o

Niveau instelling, croho-onderdeel

jaar	aantal eerste jaars	perc.		perc.		aantal eerste jaars	herinschrijvers	perc.		aantal diploma n+1	perc.		aantal diploma n+1
		uitval eerste jaars	normalisatie eerste jaars	uitval eerste jaars	switch eerste jaars			switch eerste jaars	switch eerste jaars		normalisatie diploma n+1	mediaan diploma n+1	

sectoroverstijgend

2013	75	18,7	12,5	12,5	2,7	2,6	2,4
------	----	------	------	------	-----	-----	-----

techniek

2012	55	38,1	17,9	0,0	8,9	7,1
2013	55	29,4	19,6	0,0	17,6	7,0

gezondheidszorg

2003	45	28,9	28,9	16,4	8,9	8,9	10,2	32	40,6	40,6	59,6
2004	77	14,3	14,3	17,5	11,7	11,7	11,7	66	53,0	53,0	64,3
2005	70	21,4	21,4	13,4	10,0	10,0	9,2	55	61,8	61,8	64,0
2006	77	23,4	23,4	17,0	18,2	18,2	7,1	59	62,7	62,7	68,8
2007	105	31,4	31,4	12,7	11,4	11,4	6,2	72	75,0	75,0	73,9
2008	393	11,5	9,6	11,6	6,9	5,3	4,7	348	69,8	74,8	75,2
2009	390	10,8	9,4	11,1	4,9	3,9	4,9	348	75,9	76,2	75,9
2010	318	10,4	9,1	10,4	5,3	5,3	5,4	285	74,7	79,6	78,9
2011	362	9,4	8,0	9,6	4,7	4,7	4,7				
2012	319	9,4	8,1	9,6	2,5	4,3	4,6				
2013	438	9,4	8,0	9,8	4,6	5,0	4,6				

economie

2003	1233	20,7	20,7	16,3	8,0	7,9	8,0	978	46,1	46,2	51,5
2004	1218	18,5	18,4	19,9	7,7	7,8	8,2	993	50,5	50,4	50,7
2005	1204	21,0	21,4	22,0	7,9	8,1	10,1	948	49,8	49,5	49,8
2006	1331	23,2	23,8	23,2	11,5	10,9	8,6	1022	57,2	56,6	53,0

Niveau instelling, croho-onderdeel

jaar	aantal eerste jaars	perc.		perc.		aantal herinschrijvers	perc.		
		uitval eerste jaars	normalisatie eerste jaars	uitval eerste jaars	switch eerste jaars		switch eerste jaars	mediaan eerste jaars	mediaan diploma n+1
2007	1406	24,9	15,7	21,1	12,4	1055	62,7	60,9	59,9
2008	1639	23,9	23,6	23,1	12,7	1239	68,0	66,7	67,1
2009	1680	23,5	21,9	22,9	14,0	1286	68,0	64,7	66,0
2010	1500	23,0	21,6	22,4	12,3	1155	72,5	68,9	70,0
2011	1591	16,8	20,7	26,0	11,2				
2012	1797	22,3	21,4	21,9	11,7				
2013	1974	21,7	21,6	21,7	13,4				

recht

jaar	aantal eerste jaars	perc.		perc.		aantal herinschrijvers	perc.		
		uitval eerste jaars	normalisatie eerste jaars	uitval eerste jaars	switch eerste jaars		switch eerste jaars	mediaan eerste jaars	mediaan diploma n+1
2003	266	15,0	15,7	15,8	17,3	226	26,5	34,9	40,1
2004	292	13,0	16,5	20,4	6,5	254	31,9	38,3	39,7
2005	273	31,9	23,0	25,8	13,2	186	47,8	40,5	47,9
2006	278	29,5	22,4	25,2	18,0	196	40,8	42,5	53,7
2007	276	23,6	21,6	23,6	19,6	211	57,3	51,3	56,5
2008	260	23,1	21,8	28,7	23,1	200	70,0	62,5	64,3
2009	262	19,8	22,9	20,1	25,6	210	68,6	61,4	67,9
2010	185	26,5	25,2	23,8	19,5	136	70,6	66,6	69,7
2011	228	20,6	25,4	22,1	14,0				
2012	211	18,0	19,9	18,7	10,0				
2013	265	17,7	19,6	19,0	8,7				

gedrag en maatschappij

jaar	aantal eerste jaars	perc. uitval eerste jaars	perc. normalisatie eerste jaars	mediaan uitval eerste jaars	perc. switch eerste jaars	perc. normalisatie switch eerste jaars	mediaan switch eerste jaars	aantal herinschrijvers	perc. diploma n+1	perc. normalisatie diploma n+1	mediaan diploma n+1
2003	300	18,7	19,2	16,6	6,3	8,0	6,1	244	52,5	51,9	64,4
2004	296	17,9	19,3	16,9	6,4	8,6	6,6	243	48,6	51,7	60,6
2005	323	24,5	20,5	17,0	6,5	6,4	6,3	244	62,3	61,6	66,3
2006	324	29,0	19,8	17,8	9,0	7,6	6,1	230	64,8	65,2	68,4
2007	304	24,0	20,8	19,6	6,6	7,5	5,2	231	72,7	67,8	72,2

Niveau instelling, croho-onderdeel

jaar	jaars	jaars	jaars	jaars	jaars	jaars	jaars	jaars	jaars	herinschrijvers	diploma	normalisatie	diploma	diploma
	aantal	perc.	normalisatie	mediaan	perc.	normalisatie	mediaan	perc.	normalisatie	aantal	perc.	normalisatie	mediaan	perc.
	eerste	uitval	uitval	uitval	switch	switch	switch	switch	switch		n+1	n+1	n+1	n+1
2008	288	23,3	19,9	19,2	6,6	8,1	5,8	221	80,5	221	80,5	74,4	75,7	75,7
2009	433	23,8	18,6	18,0	7,6	7,3	5,7	330	80,9	330	80,9	76,6	78,3	78,3
2010	422	15,6	16,3	18,0	9,0	7,7	7,1	356	82,3	356	82,3	78,3	76,6	76,6
2011	446	17,5	16,2	17,7	5,6	6,3	6,5							
2012	454	15,6	14,9	16,9	4,0	5,4	6,6							
2013	610	15,6	14,1	16,5	5,6	6,9	5,9							

taal en cultuur

2003	62	25,8	19,6	21,2	3,2	6,7	6,3	46	67,4	46	67,4	61,6	52,9	52,9
2004	57	21,1	20,5	20,8	10,5	8,9	5,1	45	62,2	45	62,2	59,9	55,3	55,3
2005	63	17,5	20,9	20,8	7,9	9,3	6,8	52	59,6	52	59,6	57,1	55,5	55,5
2006	70	20,0	17,0	20,0	5,7	5,2	5,7	56	66,1	56	66,1	59,8	58,7	58,7
2007	83	27,7	23,0	21,2	12,0	10,6	8,6	60	61,7	60	61,7	57,1	61,5	61,5
2008	76	30,3	26,3	22,7	11,8	10,8	7,0	53	62,3	53	62,3	64,2	72,3	72,3
2009	85	23,5	16,1	21,8	10,6	12,0	5,9	65	67,7	65	67,7	60,8	67,7	67,7
2010	101	16,8	24,0	16,8	14,9	11,4	4,9	84	70,2	84	70,2	62,0	70,6	70,6
2011	87	20,7	16,4	19,2	19,5	22,3	5,9							
2012	73	20,5	15,8	18,2	13,7	14,9	5,4							
2013	67	20,9	16,3	18,4	13,4	16,5	6,9							

Overzicht algemeen studentenoordeel over de opleiding (nse)

jaar	croho onderdeel	perc.		perc.		perc.		gemiddelde score schaal 1 t/m 5	gemiddelde score schaal 1 t/m 5	instelling	gemiddelde score landelijk wo
		score 1/2 negatief	score 4/5 positief	score 4/5 positief	landelijk score 4/5 positief	landelijk score 4/5 positief					
2014	sectoroverstijgend	5,9	85,3	85,3	84,8	0	4,1	4,2	0		
	techniek	0,0	85,7	85,7	82,3	0	4,1	4,0	0		
	gezondheidszorg	2,5	88,1	88,1	85,2	0	4,2	4,1	+		
	economie	4,9	79,7	79,7	78,6	0	4,0	3,9	0		
	recht	3,6	82,2	82,2	80,5	0	4,0	4,0	0		
	gedrag en maatschappij	3,6	83,1	83,1	80,0	0	4,0	3,9	+		
	taal en cultuur	3,6	78,7	78,7	79,1	0	4,0	4,0	0		

Prestatie-indicatoren uit 1 cijfer ho en het algemeen studentenoordeel over de opleiding (nse).

pagina: 8 (v6)

### Niveau opleiding

Aantal waarnemingen is kleiner of gelijk aan 50, bij de kolommen nse aantal waarnemingen kleiner dan 10

code	opl.	naam opleiding	aantal	perc.	perc.	aantal	perc.	nse	nse	nse	nse	nse	nse	nse	nse
			eerste jaars cohort	uitval	switch	herinsch. cohort	diploma n+1	score 1/2 negatief	score 4/5 positief	score 4/5 landelijk	score 4/5 positief	gem. score 1 t/m 5	gem. score 1 t/m 5 land.		
			2013	2013	2013	2010	2010								

### sectoroverstijgend

50393	B Liberal Arts and Sciences	75	18,7	2,7				5,9	85,3	90,8	0	4,1	4,3
-------	-----------------------------	----	------	-----	--	--	--	-----	------	------	---	-----	-----

### techniek

55003	B Nanobiologie (joint degree)	< 5	—	—				0,0	85,7	78,1	0	4,1	4,0
-------	-------------------------------	-----	---	---	--	--	--	-----	------	------	---	-----	-----

### gezondheidszorg

56551	B Geneeskunde	315	3,5	1,0	208	76,9	1,3	92,8	88,9	+	4,4	4,2
56553	B Gezondheidswetenschappen	123	24,4	13,8	77	68,8	6,2	72,5	73,8	0	3,7	3,8

### economie

50645	B Bedrijfskunde	624	24,7	13,1	356	73,6	4,8	79,6	78,5	0	3,9	3,9
50950	B Economie en Bedrijfseconomie	671	24,4	18,9	408	66,4	6,1	76,3	79,0	0	3,9	3,9
50952	B International Business Administration	412	14,6	2,9	268	84,7	3,1	83,4	73,6	+	4,1	3,9
56402	B Fiscale Economie	61	19,7	13,1	33	48,5	3,2	71,0	83,4	0	3,8	4,0
56833	B Econometrie en Operationele Research	206	18,9	17,5	90	67,8	4,9	88,3	84,5	0	4,2	4,1

### recht

50700	B Rechtsgeleerdheid	225	16,9	8,9	122	69,7	3,1	82,7	80,4	0	4,0	4,0
56827	B Fiscaal Recht	40	22,5	7,5	14	78,6	5,7	80,0	78,8	0	4,1	3,9

### gedrag en maatschappij





#### Toelichting

Aantal opleidingen vt/dt/du, aantal unieke opleidingen, aantal hoofd- en neveninschrijvingen vt/dt/du, naar type ho cursusjaar 2014/2015.

Hier wordt het aantal voltijd, deeltijd en duale opleidingen weergegeven van alle opleidingen die in 2014/2015 één of meer inschrijvingen hebben. Van deze opleidingen is gekeken hoeveel opleidingen alleen bij deze instelling voorkomen. Daarnaast wordt het aantal unieke opleidingen genoemd. Daarnaast wordt aantal hoofd en neveninschrijvingen weergegeven per soort inschrijving voltijd(vt), deeltijd(dt) en duaal (du).

Peildatum: 1 oktober van elk jaar.

#### Niveau instelling

Jaar: Het jaar van 1e inschrijving in het hoger onderwijs.

Aantal 1e jaars cohort.

Het aantal hoofdschrijvingen 1e jaars domein hoger onderwijs.

Percentage uitval 1e jaars

Het betreft hier de uitval van voltijd bachelorstudenten (eerstejaars hoger onderwijs) na 1 jaar uit de instelling.

Voorbeeld normalisatie.

Hierbij wordt van alle personen in het landelijk cohort het aantal bepaald van de combinatie vooropleiding, geslacht en etniciteit en van deze combinatie het aantal uitvallers, switchers of gediplomeerden per hbo of wo en per actuele opleiding. Hieruit kan het percentage uitval,switch of rendement worden berekend voor deze specifieke groep in het betreffende jaar en de betreffende opleiding. Het percentage normalisatie is dus een uitkomst die weegt voor de persoonlijke eigenschappen van de populatie. Dit betekent bijvoorbeeld dat de normalisatie een hoger rendement oplevert als de mix van persoonlijke eigenschappen van de studentpopulatie een hoger landelijk gemiddelde heeft voor de betreffende opleiding in het betreffende jaar. In feite geeft het normalisatiepercentage de verwachting weer van het rendement van de mix van de populatie.

Percentage normalisatie uitval 1e jaars

Het gewogen gemiddelde percentage van de uitval gebaseerd op de gecombineerde persoonlijke eigenschappen van de student voor het hbo en het wo afzonderlijk berekend. Mediaan uitval 1e jaars

De mediaan is de middelste van een serie naar grootte geordende uitkomsten. Als het aantal uitkomsten even is, is de mediaan het gemiddelde van de middelste twee uitkomsten.

Onder niveau instelling:

-De mediaan van het percentage uitval van alle hbo of wo instellingen.

Onder niveau instelling croho onderdeel:

-De mediaan van het percentage uitval van alle croho onderdelen apart voor hbo en het wo.

Percentage switch 1e jaars

Het betreft hier de switch van voltijd bachelor studenten (eerstejaars hoger onderwijs) na 1 jaar naar andere studie bij dezelfde instelling.

Percentage normalisatie switch 1e jaars

Het gewogen gemiddelde percentage van de switch gebaseerd op de gecombineerde persoonlijke eigenschappen van de student voor het hbo en het wo afzonderlijk berekend.

Aantal herinschrijvers

Het aandeel van de voltijd bachelorstudenten die zich na het eerste studiejaar opnieuw bij dezelfde instelling inschrijven (herinschrijvers).

Percentage diploma n+1

Hbo: Aandeel van de heringeschreven voltijd bachelor studenten dat in de nominale studietijd + één jaar (n+1) jaar aan dezelfde instelling is gediplomeerd.

Percentage normalisatie diploma n+1

Het gewogen gemiddelde percentage van de diploma n+1 gebaseerd op de gecombineerde persoonlijke eigenschappen van de student voor het hbo en het wo afzonderlijk berekend.

Het overzicht niveau opleiding.

Het overzicht op het niveau opleiding geeft per croho onderdeel de informatie per opleiding weer.

Wanneer het cohort aantal lager of gelijk aan 50 is, dan zijn de waarden voor uitval en switch in blauw aangegeven. Wanneer het aantal herinschrijvers lager of gelijk aan 50 is, dan zijn de waarden voor diploma n+1 in blauw aangegeven.

Toelichting algemeen studentenoordeel over de opleiding (nse)

Voor deze rapportage is gebruik gemaakt van studentenoordelen uit de Nationale Studentenenquête (NSE) 2013. Hieraan hebben de meeste instellingen in het bekostigd en niet-bekostigd hoger onderwijs geparticipeerd. Indien er geen gegevens van uw instelling zijn weergegeven, beschikken wij niet over de oordelen uit 2013.

De gerepresenteerde studentenoordelen betreffende de vraag: "We willen je graag vragen hoe jij je studie in het algemeen beoordeelt. Geef alsjeblieft hieronder aan hoe tevreden je bent over je studie in het algemeen?". In deze rapportage is deze vraag aangeduid met "Algemeen oordeel".

Studenten konden kiezen uit zes antwoorden: zeer ontevreden, ontevreden, neutraal, tevreden, zeer tevreden of niet van toepassing. Voor de analyses zijn de studenten met een antwoord "niet van toepassing" achterwege gelaten.

De hier gerepresenteerde gegevens betreffen de oordelen van alle voltijd bachelorstudenten van bekostigde opleidingen.

Deze rapportage bevat allereerst de percentages ontevreden en tevreden studenten als de gemiddelde oordelen. Samen met het neutrale oordeel (niet weergegeven) tellen deze percentages op tot 100.

Daarnaast zijn de gemiddelde scores weergegeven. Deze gemiddelden zijn berekend op drie aggregatieniveaus: instelling (brin), croho-onderdeel, opleiding (croho-code).

Deze gemiddelde scores worden telkens vergeleken met een landelijke referentiescore. Voor de instellingsscores is de landelijke referentie het gemiddelde van het totaal van hbo- c.q. of wo-instellingen; de referentiescores van de croho-onderdelen zijn de landelijke scores van de vergelijkbare croho-onderdelen binnen hbo-

c.q. wo. Voor referentiescores van de opleidingen zijn de landelijke scores van dezelfde opleiding genomen. Bij unieke opleidingen is de referentiescore daarom gelijk aan de opleidingscore. Voor alle referentiescores geldt dat dit de waarden zijn inclusief de scores van de instelling waarover gerapporteerd wordt.

Alle percentages en gemiddelden zijn gewogen voor steekproefafwijkingen. Voor de blauw-gekleurde waarden geldt dat deze gebaseerd zijn op minder dan 10 (ongewogen) waarnemingen.

Op alle niveaus is bepaald in hoeverre de getoonde waarden significant afwijken van de referentiewaarde. Hiervoor zijn voor de getoonde waarden en de referentiewaarden betrouwbaarheidsintervallen berekend, waarbij steeds gewogen gemiddelden en standaardafwijkingen en ongewogen aantallen het uitgangspunt vormen. Bij het bepalen van de betrouwbaarheidsmarges is een eindigheidscorrectie toegepast. De initieel bepaalde marges worden sterker naar beneden bijgesteld (gecorrigeerd) naarmate de populatie- en de responsaantallen dichter bij elkaar liggen.

Verschillen zijn aangemerkt als significant (+ of -) indien de betrouwbaarheidsintervallen van de getoonde score geen overlap vertonen met de betrouwbaarheidsintervallen van de referentiewaarden. De significantie is aangeduid met een + (significant beter dan de referentiewaarde), een - (significant slechter dan de referentiewaarde) en een o (de getoonde waarde verschilt niet van de landelijke referentiewaarde).

Prestatie-indicatoren uit 1 cijfer ho en het algemeen studentenoordeel over de opleiding (nse).

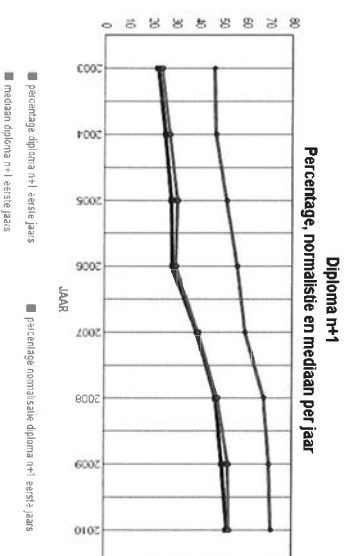
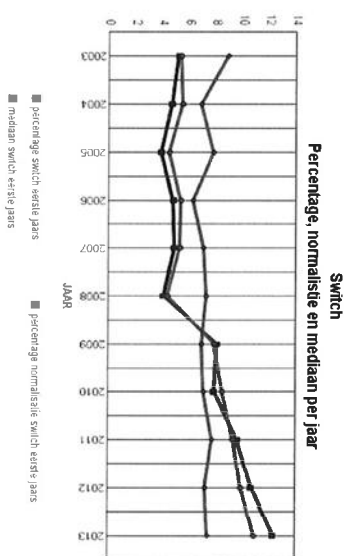
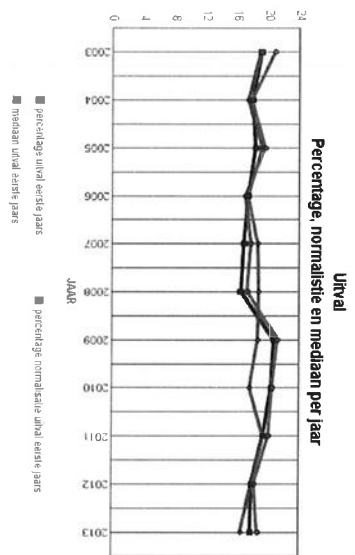
pagina: 1 (v6)

Nummer instelling : 21PF  
Naam instelling : Technische Universiteit Delft  
Plaats instelling : DELFT

Aantal opleidingen vt/dt/du, aantal unieke opleidingen, aantal hoofd- en  
neveninschrijvingen vt/dt/du, naar type ho cursusjaar 2014/2015

type	aantal voltijd	aantal deeltijd	aantal duale	aantal unieke	aantal voltijd	aantal deeltijd	aantal duale
ba	16	0	0	4	11971	0	0
ma	29	0	0	16	8710	0	0
pi	2	0	0	2	0	0	0
pm	1	1	0	0	84	11	0

Overzichten uitval, switch en diplomarendement n+1 niveau instelling voltijd bachelor



jaar	aantal eerste jaars	perc. uitval eerste jaars	perc. normalisatie uitval eerste jaars	mediaan uitval eerste jaars	perc. switch eerste jaars	perc. normalisatie switch eerste jaars	mediaan switch eerste jaars	aantal herinschrijvers	perc. diploma n+1	perc. normalisatie diploma n+1	mediaan diploma n+1
2003	1574	19,1	20,9	19,0	5,2	5,4	8,9	1273	22,7	24,4	46,6
2004	1698	18,0	17,9	17,5	4,7	5,5	6,9	1392	25,8	27,7	47,7
2005	1805	18,4	19,6	19,3	3,9	4,5	7,8	1472	28,7	31,1	52,1
2006	1852	17,4	17,1	17,4	4,8	5,4	6,3	1529	29,0	30,5	56,7
2007	2141	16,9	17,8	18,7	4,9	5,3	7,1	1779	39,7	39,8	60,2
2008	2440	16,5	17,3	18,8	4,1	4,4	7,3	2037	47,5	48,3	68,1
2009	2579	20,8	21,2	18,7	8,1	7,9	7,0	2043	50,3	52,7	70,4
2010	2487	20,4	20,5	17,7	7,9	8,5	7,1	1979	52,3	53,4	70,9
2011	2502	19,4	20,1	19,4	9,6	9,3	7,8				
2012	2430	17,9	18,2	17,9	10,7	9,9	7,3				
2013	2730	17,8	18,7	16,6	12,3	10,9	7,5				

Overzicht algemeen studentenoordeel over de opleiding voor de instelling (nse)

jaar	perc		perc		perc		gemiddelde score		gemiddelde score	
	score 1/2 negatief	positief	score 4/5	positief	score 4/5	positief	schaal 1 t/m 5 instelling	schaal 1 t/m 5	landelijk wo	
2014	4,2	80,9	80,9	81,4	0	4,0	4,0	4,0	0	

Niveau instelling, croho-onderdeel

jaar	aantal eerste jaars	perc.		perc.		perc.		perc.		aantal diploma n+1	perc.		aantal diploma n+1	aantal diploma n+1
		uitval eerste jaars	normalisatie uitval eerste jaars	mediaan uitval eerste jaars	switch eerste jaars	normalisatie switch eerste jaars	mediaan switch eerste jaars	herinschrijvers	diploma n+1		normalisatie diploma n+1	mediaan diploma n+1		
<b>techniek</b>														
2003	1574	19,1	20,9	18,9	5,2	5,4	6,1	1273	22,7	24,4	28,4			
2004	1698	18,0	17,9	15,2	4,7	5,5	6,8	1392	25,8	27,7	28,7			
2005	1805	18,4	19,6	17,4	3,9	4,5	5,2	1472	28,7	31,1	30,2			
2006	1852	17,4	17,1	14,3	4,8	5,4	6,2	1529	29,0	30,5	30,0			
2007	2141	16,9	17,8	15,0	4,9	5,3	6,2	1779	39,7	39,8	37,9			
2008	2440	16,5	17,3	14,9	4,1	4,4	6,3	2037	47,5	48,3	49,3			
2009	2579	20,8	21,2	18,7	8,1	7,9	9,5	2043	50,3	52,7	52,4			
2010	2487	20,4	20,5	18,1	7,9	8,5	7,5	1979	52,3	53,4	52,5			
2011	2502	19,4	20,1	18,5	9,6	9,3	8,6							
2012	2430	17,9	18,2	17,9	10,7	9,9	7,1							
2013	2730	17,8	18,7	19,6	12,3	10,9	7,0							



Overzicht algemeen studentenoordeel over de opleiding (nse)

jaar	croho onderdeel	perc.		perc.		perc		gemiddelde score		gemiddelde score	
		score 1/2 negatief	score 4/5 positief	score 4/5 positief	landelijk score 4/5 positief	landelijk	gemiddelde score schaal 1 t/m 5	instelling	gemiddelde score schaal 1 t/m 5	landelijk	wo
2014	natuur	1,9	83,1		84,2	0	4,1	4,1	4,1	0	
	techniek	4,3	80,8		82,3	0	4,0	4,0	4,0	0	

Prestatie-indicatoren uit 1 cijfer ho en het algemeen studentenoordeel over de opleiding (nse).

pagina: 6 (v6)

### Niveau opleiding

Aantal waarnemingen is kleiner of gelijk aan 50, bij de kolommen nse aantal waarnemingen kleiner dan 10

code	naam opleiding	aantal eerste jaars cohort 2013	perc. uitval eerste jaars 2013	perc. switch eerste jaars 2013	aantal herinsch. cohort 2010	perc. diploma n+1 2010	nse		nse		nse		nse	
							perc. score 1/2 negatief	perc. score 4/5 positief	perc. landelijk	perc. score 4/5 positief	gem. score 1 t/m 5	gem. score 1 t/m 5		
55003	B Nanobiologie (joint degree)	60	28,3	13,3			4,8	72,6	78,1	0	3,8	4,0		
56286	B Life Science and Technology	83	31,3	7,2	33	57,6	3,9	86,0	87,7	0	4,1	4,1		
56951	B Bouwkunde	216	11,1	5,1	321	64,8	9,6	62,3	67,4	0	3,7	3,7		
56952	B Civiele Techniek	328	17,7	14,0	201	47,8	3,5	84,9	85,1	0	4,0	4,0		
56953	B Electrical Engineering	118	21,2	13,6	63	49,2	5,3	80,1	82,4	0	4,0	4,0		
56955	B Industrieel Ontwerpen	262	13,0	5,0	304	68,1	3,1	83,6	83,0	0	4,0	3,9		
56956	B Luchtvaart- en Ruimtevaarttechniek	367	14,2	10,9	327	54,1	3,3	84,2	84,2	0	4,1	4,1		
56957	B Maritieme Techniek	88	17,0	6,8	60	25,0	3,9	87,2	87,2	0	4,1	4,1		
56959	B Technische Aardwetenschappen	80	20,0	10,0	29	37,9	4,2	84,7	84,7	0	4,0	4,0		
56962	B Technische Natuurkunde	173	16,8	10,4	94	47,9	2,3	85,7	88,5	0	4,1	4,2		
56964	B Technische Informatica	139	23,7	4,3	72	48,6	5,9	83,7	84,8	0	4,1	4,1		
56965	B Technische Wiskunde	94	21,3	38,3	39	71,8	2,4	88,1	90,1	0	4,1	4,2		
56966	B Werktuigbouwkunde	501	17,4	21,8	288	31,9	3,0	84,0	84,8	0	4,0	4,0		
56995	B Technische Bestuurskunde	154	22,1	6,5	107	45,8	4,4	74,5	74,5	0	3,9	3,9		
59308	B Molecular Science and Technology	67	22,4	6,0	41	53,7	0,0	80,2	82,2	0	4,0	4,0		

### techniek

#### Toelichting

Aantal opleidingen vt/dt/du, aantal unieke opleidingen, aantal hoofd- en neveninschrijvingen vt/dt/du, naar type ho cursusjaar 2014/2015.

Hier wordt het aantal voltijd, deeltijd en duale opleidingen weergegeven van alle opleidingen die in 2014/2015 één of meer inschrijvingen hebben. Van deze opleidingen is gekeken hoeveel opleidingen alleen bij deze instelling voorkomen. Daarnaast wordt het aantal unieke opleidingen genoemd. Daarnaast wordt aantal hoofd en neveninschrijvingen weergegeven per soort inschrijving voltijd(vt), deeltijd(dt) en duaal (du).

Peildatum: 1 oktober van elk jaar.

#### Niveau instelling

Jaar: Het jaar van 1e inschrijving in het hoger onderwijs.

Aantal 1e jaars cohort.

Het aantal hoofdschrijvingen 1e jaars domein hoger onderwijs.

Percentage uitval 1e jaars

Het betreft hier de uitval van voltijd bachelorstudenten (eerstejaars hoger onderwijs) na 1 jaar uit de instelling.

Voorbeeld normalisatie.

Hierbij wordt van alle personen in het landelijk cohort het aantal bepaald van de combinatie vooropleiding, geslacht en etniciteit en van deze combinatie het aantal uitvallers, switchers of gediplomeerden per hbo of wo en per actuele opleiding. Hieruit kan het percentage uitval, switch of rendement worden berekend voor deze specifieke groep in het betreffende jaar en de betreffende opleiding. Het percentage normalisatie is dus een uitkomst die weegt voor de persoonlijke eigenschappen van de populatie. Dit betekent bijvoorbeeld dat de normalisatie een hoger rendement oplevert als de mix van persoonlijke eigenschappen van de studentenpopulatie een hoger landelijk gemiddelde heeft voor de betreffende opleiding in het betreffende jaar. In feite geeft het normalisatiepercentage de verwachting weer van het rendement van de mix van de populatie.

Percentage normalisatie uitval 1e jaars

Het gewogen gemiddelde percentage van de uitval gebaseerd op de gecombineerde persoonlijke eigenschappen van de student voor het hbo en het wo afzonderlijk berekend. Mediaan uitval 1e jaars

De mediaan is de middelste van een serie naar grootte geordende uitkomsten. Als het aantal uitkomsten even is, is de mediaan het gemiddelde van de middelste twee uitkomsten.

Onder niveau instelling:

-De mediaan van het percentage uitval van alle hbo of wo instellingen.

Onder niveau instelling croho onderdeel:

-De mediaan van het percentage uitval van alle croho onderdelen apart voor hbo en het wo.

Percentage switch 1e jaars

Het betreft hier de switch van voltijd bachelor studenten (eerstejaars hoger onderwijs) na 1 jaar naar andere studie bij dezelfde instelling.

Percentage normalisatie switch 1e jaars

Het gewogen gemiddelde percentage van de switch gebaseerd op de gecombineerde persoonlijke eigenschappen van de student voor het hbo en het wo afzonderlijk berekend.

Aantal herinschrijvers

Het aandeel van de voltijd bachelorstudenten die zich na het eerste studiejaar opnieuw bij dezelfde instelling inschrijven (herinschrijvers).

Percentage diploma n+1

Hbo: Aandeel van de heringeschreven voltijd bachelor studenten dat in de nominale studietijd + één jaar (n+1) jaar aan dezelfde instelling is gediplomeerd.

Percentage normalisatie diploma n+1

Het gewogen gemiddelde percentage van de diploma n+1 gebaseerd op de gecombineerde persoonlijke eigenschappen van de student voor het hbo en het wo afzonderlijk berekend.

Het overzicht niveau opleiding.

Het overzicht op het niveau opleiding geeft per croho onderdeel de informatie per opleiding weer.

Wanneer het cohort aantal lager of gelijk aan 50 is, dan zijn de waarden voor uitval en switch in blauw aangegeven. Wanneer het aantal herinschrijvers lager of gelijk aan 50 is, dan zijn de waarden voor diploma n+1 in blauw aangegeven.

Toelichting algemeen studentenoordeel over de opleiding (nse)

Voor deze rapportage is gebruik gemaakt van studentenoordelen uit de Nationale Studentenquête (NSE) 2013. Hieraan hebben de meeste instellingen in het bekostigd en niet-bekostigd hoger onderwijs gparticipeerd. Indien er geen gegevens van uw instelling zijn weergegeven, beschikken wij niet over de oordelen uit 2013.

De gepresenteerde studentenoordelen betreffende de vraag: "We willen je graag vragen hoe jij je studie in het algemeen beoordeelt. Geef alsjeblieft hieronder aan hoe tevreden je bent over je studie in het algemeen?". In deze rapportage is deze vraag aangeduid met "Algemeen oordeel".

Studenten konden kiezen uit zes antwoorden: zeer ontevreden, ontevreden, neutraal, tevreden, zeer tevreden of niet van toepassing. Voor de analyses zijn de studenten met een antwoord "niet van toepassing" achterwege gelaten.

De hier gepresenteerde gegevens betreffen de oordelen van alle voltijd bachelorstudenten van bekostigde opleidingen.

Deze rapportage bevat allereerst de percentages ontevreden en tevreden studenten als de gemiddelde oordelen. Samen met het neutrale oordeel (niet weergegeven) tellen deze percentages op tot 100.

Daarnaast zijn de gemiddelde scores weergegeven. Deze gemiddelden zijn berekend op drie aggregatieniveaus: instelling (brin), croho-onderdeel, opleiding (croho-code).

Deze gemiddelde scores worden telkens vergeleken met een landelijke referentiescore. Voor de instellingsscores is de landelijke referentie het gemiddelde van het totaal van hbo- c.q. of wo-instellingen; de referentiescores van de croho-onderdelen zijn de landelijke scores van de vergelijkbare croho-onderdelen binnen hbo-

c.q. wo. Voor referentiescores van de opleidingen zijn de landelijke scores van dezelfde opleiding genomen. Bij unieke opleidingen is de referentiescore daarom gelijk aan de opleidingscore. Voor alle referentiescores geldt dat dit de waarden zijn inclusief de scores van de instelling waarover gerapporteerd wordt.

Alle percentages en gemiddelden zijn gewogen voor steekproefafwijkingen. Voor de blauw-gekleurde waarden geldt dat deze gebaseerd zijn op minder dan 10 (ongewogen) waarnemingen.

Op alle niveaus is bepaald in hoeverre de getoonde waarden significant afwijken van de referentiewaarde. Hiervoor zijn voor de getoonde waarden en de referentiewaarden betrouwbaarheidsintervallen berekend, waarbij steeds gewogen gemiddelden en standaardafwijkingen en ongewogen aantallen het uitgangspunt vormen. Bij het bepalen van de betrouwbaarheidsmarges is een eindigheidscorrectie toegepast. De initieel bepaalde marges worden sterker naar beneden bijgesteld (gecorrigeerd) naarmate de populatie- en de responsaantallen dichter bij elkaar liggen.

Verschillen zijn aangemerkt als significant (+ of -) indien de betrouwbaarheidsintervallen van de getoonde score geen overlap vertonen met de betrouwbaarheidsintervallen van de referentiewaarden. De significantie is aangeduid met een + (significant beter dan de referentiewaarde), een - (significant slechter dan de referentiewaarde) en een o (de getoonde waarde verschilt niet van de landelijke referentiewaarde).

Prestatie-indicatoren uit 1 cijfer ho en het algemeen studentenoordeel over de opleiding (nse).

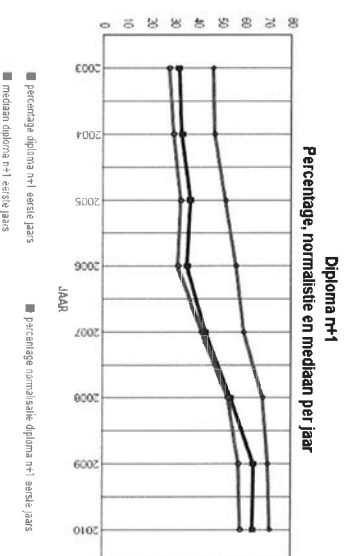
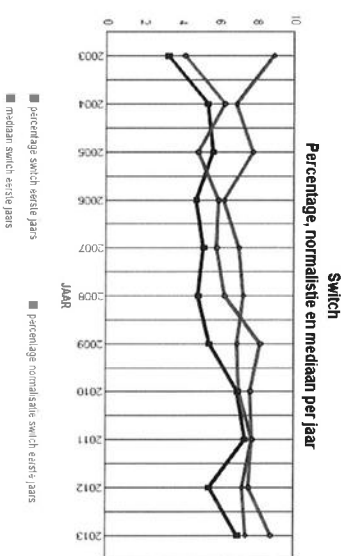
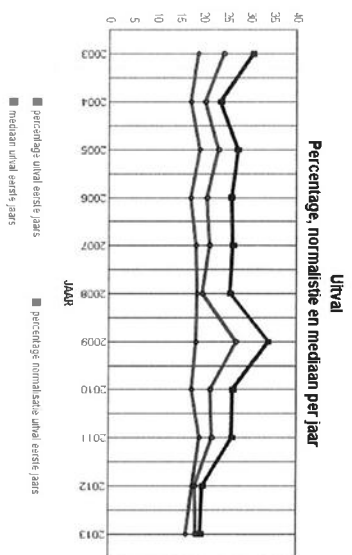
pagina: 1 (v6)

Nummer instelling : 21PG  
Naam instelling : Technische Universiteit Eindhoven  
Plaats instelling : EINDHOVEN

Aantal opleidingen vt/dt/du, aantal unieke opleidingen, aantal hoofd- en  
neveninschrijvingen vt/dt/du, naar type ho cursusjaar 2014/2015

type	aantal voltijd	aantal deeltijd	aantal duale	aantal unieke	aantal voltijd	aantal deeltijd	aantal duale
hoger onderwijs	opleidingen	opleidingen	opleidingen	opleidingen	inschrijvingen	inschrijvingen	inschrijvingen
ba	11	5	0	3	5698	14	0
ma	21	4	0	15	3574	19	0
pm	1	1	0	0	50	8	0

Overzichten uitval, switch en diplomarendement n+1 niveau instelling voltijd bachelor



jaar	aantal eerste jaars	perc. uitval eerste jaars	perc. normalisatie uitval eerste jaars	mediaan uitval eerste jaars	perc. switch eerste jaars	perc. normalisatie switch eerste jaars	mediaan switch eerste jaars	aantal herinschrijvers	perc. diploma n+1	perc. normalisatie diploma n+1	mediaan diploma n+1
2003	952	30,8	24,5	19,0	3,3	4,2	8,9	659	32,2	28,2	46,6
2004	921	23,8	20,5	17,5	5,4	6,3	6,9	702	33,5	30,2	47,7
2005	926	27,5	23,4	19,3	5,7	4,9	7,8	671	37,1	33,0	52,1
2006	953	26,2	21,0	17,4	4,8	6,0	6,3	703	35,8	31,8	56,7
2007	1022	26,5	21,5	18,7	5,2	5,9	7,1	751	43,7	42,2	60,2
2008	1052	25,9	20,0	18,8	4,9	6,3	7,3	780	54,4	53,1	68,1
2009	1115	34,0	27,1	18,7	5,5	8,2	7,0	736	64,1	57,6	70,4
2010	998	26,5	21,6	17,7	7,0	7,7	7,1	734	63,9	58,4	70,9
2011	1094	26,3	22,0	19,4	7,4	7,8	7,8				
2012	1252	20,0	18,5	17,9	5,5	7,6	7,3				
2013	1431	19,6	18,7	16,6	7,0	8,8	7,5				

Overzicht algemeen studentenoordeel over de opleiding voor de instelling (nse)

jaar	perc		perc		perc		gemiddelde score		gemiddelde score	
	score 1/2 negatief	positief	score 4/5	positief	score 4/5	positief	schaal 1 t/m 5 instelling	schaal 1 t/m 5 landelijk wo		
2014	2,6	86,4	86,4	81,4	+	4,1	4,1	4,0	+	



Niveau instelling, croho-onderdeel

jaar	aantal eerste jaars	perc. uitval eerste jaars	perc.		mediaan uitval eerste jaars	perc. switch eerste jaars	perc.		aantal herinschrijvers	perc. diploma n+1	perc.	
			normalisatie uitval eerste jaars	mediaan switch eerste jaars			normalisatie switch eerste jaars	mediaan diploma n+1				

**techniek**

2003	952	30,8	24,5	18,9	3,3	4,2	6,1	659	32,2	28,2	28,4
2004	921	23,8	20,5	15,2	5,4	6,3	6,8	702	33,5	30,2	28,7
2005	926	27,5	23,4	17,4	5,7	4,9	5,2	671	37,1	33,0	30,2
2006	953	26,2	21,0	14,3	4,8	6,0	6,2	703	35,8	31,8	30,0
2007	1022	26,5	21,5	15,0	5,2	5,9	6,2	751	43,7	42,2	37,9
2008	1052	25,9	20,0	14,9	4,9	6,3	6,3	780	54,4	53,1	49,3
2009	1115	34,0	27,1	18,7	5,5	8,2	9,5	736	64,1	57,6	52,4
2010	998	26,5	21,6	18,1	7,0	7,7	7,5	734	63,9	58,4	52,5
2011	1094	26,3	22,0	18,5	7,4	7,8	8,6				
2012	1252	20,0	18,5	17,9	5,5	7,6	7,1				
2013	1431	19,6	18,7	19,6	7,0	8,8	7,0				

Prestatie-indicatoren uit 1 cijfer ho en het algemeen studentenoordeel over de opleiding (nse).

pagina: 5 (v6)

Overzicht algemeen studentenoordeel over de opleiding (nse)

---

jaar	croho onderdeel	perc. score 1/2 negatief	perc. score 4/5 positief	perc. landelijk score 4/5 positief	gemiddelde score schaal 1 t/m 5	instelling	gemiddelde score schaal 1 t/m 5	landelijk wo
2014	techniek	2,6	86,4	82,3	+	4,1	4,0	+

Niveau opleiding

Aantal waarnemingen is kleiner of gelijk aan 50, bij de kolommen nse aantal waarnemingen kleiner dan 10

code	opl.	naam opleiding	aantal		perc.		perc.		aantal	perc.	nse	nse		nse	perc	nse	gem.	nse	
			eerste jaars cohort 2013	uitval eerste jaars cohort 2013	switch eerste jaars cohort 2013	herinsch. cohort 2010	diploma n+1 cohort 2010	perc. score 1/2 negatief				perc. score 4/5 positief	perc. score 4/5 landelijk						gem. score 1 t/m 5
<b>techniek</b>																			
50441	B	Industrial Design	160	28,1	8,1	88	70,5	2,9	84,4	84,4	0	4,1	4,1	4,1	0	4,1	4,1	4,1	
56226	B	Biomedische Technologie	160	13,1	4,4	51	72,5	0,0	93,2	89,3	0	4,2	4,1	4,1	0	4,2	4,1	4,1	
56265	B	Technische Innovatiewetenschappen	88	18,2	3,4	16	50,0	2,5	84,4	84,4	0	4,1	4,1	4,1	0	4,1	4,1	4,1	
56951	B	Bouwkunde	127	35,4	3,1	163	71,8	5,0	74,9	67,4	+	3,8	3,7	3,7	+	3,8	3,8	3,7	
56953	B	Electrical Engineering	131	19,8	14,5	39	33,3	4,7	86,7	82,4	0	4,1	4,0	4,0	0	4,1	4,1	4,0	
56960	B	Scheikundige Technologie	69	27,5	5,8	36	55,6	2,6	90,4	89,7	0	4,2	4,2	4,2	0	4,2	4,2	4,2	
56962	B	Technische Natuurkunde	119	9,2	8,4	40	65,0	0,8	89,9	88,5	0	4,2	4,2	4,2	0	4,2	4,2	4,2	
56964	B	Technische Informatica	96	20,8	7,3	49	55,1	3,1	92,9	84,8	+	4,2	4,1	4,1	+	4,2	4,2	4,1	
56965	B	Technische Wiskunde	45	6,7	11,1	21	66,7	1,6	93,5	90,1	0	4,3	4,2	4,2	0	4,3	4,3	4,2	
56966	B	Werktuigbouwkunde	216	20,4	11,1	142	57,0	2,0	87,7	84,8	0	4,1	4,0	4,0	0	4,1	4,1	4,0	
56994	B	Technische Bedrijfskunde	220	14,1	1,8	89	71,9	1,2	88,8	81,7	+	4,1	4,0	4,0	+	4,1	4,1	4,0	

#### Toelichting

Aantal opleidingen vt/dt/du, aantal unieke opleidingen, aantal hoofd- en neveninschrijvingen vt/dt/du, naar type ho cursusjaar 2014/2015.

Hier wordt het aantal voltijd, deeltijd en duale opleidingen weergegeven van alle opleidingen die in 2014/2015 één of meer inschrijvingen hebben. Van deze opleidingen is gekeken hoeveel opleidingen alleen bij deze instelling voorkomen. Daarnaast wordt het aantal unieke opleidingen genoemd. Daarnaast wordt aantal hoofd en neveninschrijvingen weergegeven per soort inschrijving voltijd(vt), deeltijd(dt) en duaal (du).

Peildatum: 1 oktober van elk jaar.

#### Niveau instelling

Jaar: Het jaar van 1e inschrijving in het hoger onderwijs.

Aantal 1e jaars cohort.

Het aantal hoofdschrijvingen 1e jaars domein hoger onderwijs.

Percentage uitval 1e jaars

Het betreft hier de uitval van voltijd bachelorstudenten (eerstejaars hoger onderwijs) na 1 jaar uit de instelling.

Voorbeeld normalisatie.

Hierbij wordt van alle personen in het landelijk cohort het aantal bepaald van de combinatie vooropleiding, geslacht en etniciteit en van deze combinatie het aantal uitvallers, switchers of gediplomeerden per hbo of wo en per actuele opleiding. Hieruit kan het percentage uitval, switch of rendement worden berekend voor deze specifieke groep in het betreffende jaar en de betreffende opleiding. Het percentage normalisatie is dus een uitkomst die weegt voor de persoonlijke eigenschappen van de populatie. Dit betekent bijvoorbeeld dat de normalisatie een hoger rendement oplevert als de mix van persoonlijke eigenschappen van de studentpopulatie een hoger landelijk gemiddelde heeft voor de betreffende opleiding in het betreffende jaar. In feite geeft het normalisatiepercentage de verwachting weer van het rendement van de mix van de populatie.

Percentage normalisatie uitval 1e jaars

Het gewogen gemiddelde percentage van de uitval gebaseerd op de gecombineerde persoonlijke eigenschappen van de student voor het hbo en het wo afzonderlijk berekend.

Mediaan uitval 1e jaars

De mediaan is de middelste van een serie naar grootte geordende uitkomsten. Als het aantal uitkomsten even is, is de mediaan het gemiddelde van de middelste twee uitkomsten.

Onder niveau instelling:

-De mediaan van het percentage uitval van alle hbo of wo instellingen.

Onder niveau instelling croho onderdeel:

-De mediaan van het percentage uitval van alle croho onderdelen apart voor hbo en het wo.

Percentage switch 1e jaars

Het betreft hier de switch van voltijd bachelor studenten (eerstejaars hoger onderwijs) na 1 jaar naar andere studie bij dezelfde instelling.

Percentage normalisatie switch 1e jaars

Het gewogen gemiddelde percentage van de switch gebaseerd op de gecombineerde persoonlijke eigenschappen van de student voor het hbo en het wo afzonderlijk berekend.

Aantal herinschrijvers

Het aandeel van de voltijd bachelorstudenten die zich na het eerste studiejaar opnieuw bij dezelfde instelling inschrijven (herinschrijvers).

Percentage diploma n+1

Hbo: Aandeel van de heringeschreven voltijd bachelor studenten dat in de nominale studietijd + één jaar (n+1) jaar aan dezelfde instelling is gediplomeerd.

Percentage normalisatie diploma n+1

Het gewogen gemiddelde percentage van de diploma n+1 gebaseerd op de gecombineerde persoonlijke eigenschappen van de student voor het hbo en het wo afzonderlijk berekend.

Het overzicht niveau opleiding.

Het overzicht op het niveau opleiding geeft per croho onderdeel de informatie per opleiding weer.

Wanneer het cohort aantal lager of gelijk aan 50 is, dan zijn de waarden voor uitval en switch in blauw aangegeven. Wanneer het aantal herinschrijvers lager of gelijk aan 50 is, dan zijn de waarden voor diploma n+1 in blauw aangegeven.

Toelichting algemeen studentenoordeel over de opleiding (nse)

Voor deze rapportage is gebruik gemaakt van studentenoordelen uit de Nationale Studentenenquête (NSE) 2013. Hieraan hebben de meeste instellingen in het bekostigd en niet-bekostigd hoger onderwijs geparticipeerd. Indien er geen gegevens van uw instelling zijn weergegeven, beschikken wij niet over de oordelen uit 2013.

De gepresenteerde studentenoordelen betreffende de vraag: "We willen je graag vragen hoe jij je studie in het algemeen beoordeelt. Geef alsjeblieft hieronder aan hoe tevreden je bent over je studie in het algemeen?". In deze rapportage is deze vraag aangeduid met "Algemeen oordeel".

Studenten konden kiezen uit zes antwoorden: zeer ontevreden, ontevreden, neutraal, tevreden, zeer tevreden of niet van toepassing. Voor de analyses zijn de studenten met een antwoord "niet van toepassing" achterwege gelaten.

De hier gepresenteerde gegevens betreffen de oordelen van alle voltijd bachelorstudenten van bekostigde opleidingen.

Deze rapportage bevat allereerst de percentages ontevreden en tevreden studenten als de gemiddelde oordelen. Samen met het neutrale oordeel (niet weergegeven) tellen deze percentages op tot 100.

Daarnaast zijn de gemiddelde scores weergegeven. Deze gemiddelden zijn berekend op drie aggregatieniveaus: instelling (brin), croho-onderdeel, opleiding (croho-code).

Deze gemiddelde scores worden telkens vergeleken met een landelijke referentiescore. Voor de instellingscores is de landelijke referentie het gemiddelde van het totaal van hbo- c.q. of wo-instellingen; de referentiescores van de croho-onderdelen zijn de landelijke scores van de vergelijkbare croho-onderdelen binnen hbo-

c.q. wo. Voor referentiescores van de opleidingen zijn de landelijke scores van dezelfde opleiding genomen. Bij unieke opleidingen is de referentiescore daarom gelijk aan de opleidingscore. Voor alle referentiescores geldt dat dit de waarden zijn inclusief de scores van de instelling waarover gerapporteerd wordt.

Alle percentages en gemiddelden zijn gewogen voor steekproefafwijkingen. Voor de blauw-gekleurde waarden geldt dat deze gebaseerd zijn op minder dan 10 (ongewogen) waarnemingen.

Op alle niveaus is bepaald in hoeverre de getoonde waarden significant afwijken van de referentiewaarde. Hiervoor zijn voor de getoonde waarden en de referentiewaarden betrouwbaarheidsintervallen berekend, waarbij steeds gewogen gemiddelden en standaardafwijkingen en ongewogen aantallen het uitgangspunt vormen. Bij het bepalen van de betrouwbaarheidsmarges is een eindigheidscorrectie toegepast. De initieel bepaalde marges worden sterker naar beneden bijgesteld (gecorrigeerd) naarmate de populatie- en de responsaantallen dichter bij elkaar liggen.

Verschillen zijn aangemerkt als significant (+ of -) indien de betrouwbaarheidsintervallen van de getoonde score geen overlap vertonen met de betrouwbaarheidsintervallen van de referentiewaarden. De significantie is aangeduid met een + (significant beter dan de referentiewaarde), een - (significant slechter dan de referentiewaarde) en een o (de getoonde waarde verschilt niet van de landelijke referentiewaarde).

Prestatie-indicatoren uit 1 cijfer ho en het algemeen studentenoordeel over de opleiding (nse).

pagina: 1 (v6)

Nummer instelling : 21PH

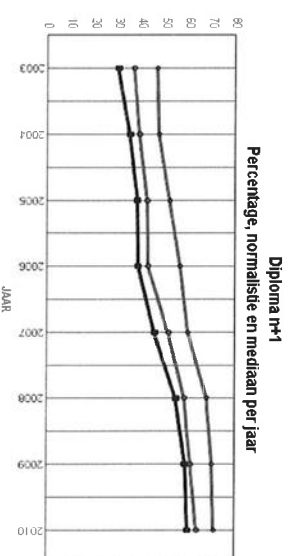
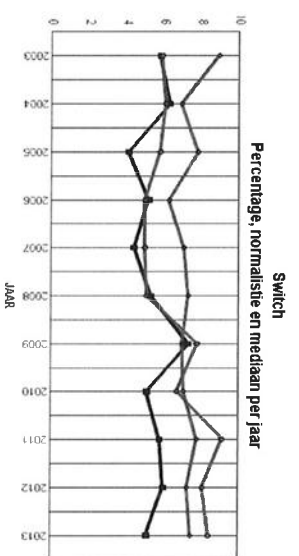
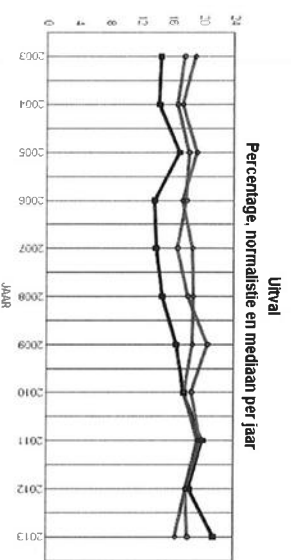
Naam instelling : Universiteit Twente

Plaats instelling : ENSCHEDE

Aantal opleidingen vt/dt/du, aantal unieke opleidingen, aantal hoofd- en  
neveninschrijvingen vt/dt/du, naar type ho cursusjaar 2014/2015

type	aantal voltijd	aantal deeltijd	aantal duale	aantal unieke	aantal voltijd	aantal deeltijd	aantal duale
hoger onderwijs	opleidingen	opleidingen	opleidingen	opleidingen	inschrijvingen	inschrijvingen	inschrijvingen
ba	21	0	0	6	6041	0	0
ma	29	4	0	14	3301	57	0
pm	2	2	0	0	53	24	0

Overzichten uitval, switch en diplomarendement n+1 niveau instelling voltijd bachelor



jaar	aantal eerste jaars	perc.		normalisatie		mediaan		aantal herinschrijvers	perc.		diploma n+1	normalisatie		mediaan diploma
		uitval eerste jaars	uitval eerste jaars	switch eerste jaars	switch eerste jaars	switch eerste jaars	switch eerste jaars		diploma n+1	diploma n+1				
2003	948	14,6	17,7	5,8	5,9	8,9	810	30,1	36,7	46,6				
2004	939	14,4	16,8	6,3	6,1	6,9	801	35,1	39,3	47,7				
2005	1109	17,0	18,2	4,1	5,8	7,8	920	38,3	42,6	52,1				
2006	1158	13,8	17,9	5,2	5,0	6,3	993	38,7	42,9	56,7				
2007	1181	14,0	16,8	4,4	5,0	7,1	1012	45,7	51,7	60,2				
2008	1222	14,8	18,1	5,3	5,1	7,3	1037	54,8	58,7	68,1				
2009	1264	16,6	20,6	7,3	7,8	7,0	1051	58,8	61,3	70,4				
2010	1339	17,6	18,6	5,1	6,7	7,1	1083	60,0	63,8	70,9				
2011	1525	20,0	19,7	5,8	9,1	7,8								
2012	1422	18,3	17,9	6,0	8,1	7,3								
2013	1489	21,4	18,1	5,1	8,4	7,5								



Overzicht algemeen studentenoordeel over de opleiding voor de instelling (nse)

jaar	perc		perc		landelijk		gemiddelde score		gemiddelde score	
	score 1/2 negatief	positief	score 4/5	positief	score 4/5	positief	instelling	schaal 1 t/m 5	instelling	schaal 1 t/m 5
2014	7,3	74,3	74,3	81,4	-	-	3,8	4,0	-	-

Niveau instelling, croho-onderdeel

jaar	aantal eerste jaars	perc.		perc.		perc.		aantal eerste jaars	aantal diploma n+1	perc.		aantal diploma n+1	aantal diploma n+1
		uitval eerste jaars	uitval eerste jaars	uitval eerste jaars	switch eerste jaars	switch eerste jaars	diploma n+1			diploma n+1			

sectoroverstijgend

2013	26	11,5	11,5	12,5	7,7	7,7	7,7	2,4					
------	----	------	------	------	-----	-----	-----	-----	--	--	--	--	--

techniek

2003	654	14,1	17,9	18,9	7,0	5,8	6,1	562	28,3	28,6	28,4
2004	597	11,6	16,3	15,2	8,2	6,2	6,8	528	31,6	30,3	28,7
2005	626	16,3	18,7	17,4	4,6	5,7	5,2	524	31,7	30,5	30,2
2006	697	11,0	17,7	14,3	7,5	5,8	6,2	620	30,6	31,0	30,0
2007	612	13,1	17,3	15,0	7,2	6,5	6,2	532	35,5	38,4	37,9
2008	672	13,2	18,3	14,9	7,6	6,0	6,3	583	48,5	49,2	49,3
2009	719	16,7	23,5	18,7	10,8	10,0	9,5	599	54,1	53,6	52,4
2010	613	15,8	20,6	18,1	6,0	6,4	7,5	516	52,7	54,1	52,5
2011	751	17,6	19,4	18,5	7,6	8,9	8,6				
2012	708	15,8	16,0	17,9	7,1	8,6	7,1				
2013	849	19,9	18,1	19,6	6,0	9,8	7,0				

gezondheidszorg

2003	58	19,0	18,4	16,4	1,7	4,6	10,2	47	59,6	61,5	59,6
2004	88	29,5	27,6	17,5	3,4	4,5	11,7	62	48,4	52,4	64,3
2005	112	13,4	14,5	13,4	6,3	7,2	9,2	97	47,4	52,3	64,0
2006	111	18,9	18,7	17,0	1,8	4,5	7,1	90	63,3	71,2	68,8
2007	110	12,7	11,9	12,7	1,8	2,7	6,2	96	61,5	62,0	73,9
2008	111	16,2	13,1	11,6	2,7	4,0	4,7	93	72,0	72,2	75,2
2009	117	11,1	12,0	11,1	3,4	5,0	4,9	104	72,1	70,9	75,9
2010	123	15,4	15,7	10,4	4,9	8,1	5,4	104	78,8	74,9	78,9
2011	138	13,8	16,5	9,6	1,4	4,5	4,7				

**Niveau instelling, croho-onderdeel**

jaar	aantal eerste jaars	perc. uitval eerste jaars	perc. normalisatie uitval jaars	mediaan uitval jaars	perc. switch eerste jaars	perc. normalisatie switch jaars	mediaan switch jaars	aantal herinschrijvers	perc. diploma n+1	perc. normalisatie diploma n+1	mediaan diploma n+1
2012	122	13,9	16,9	9,6	2,5	4,5	4,6				
2013	149	12,1	13,2	9,8	4,0	7,0	4,6				

**economie**

2003	53	9,4	18,5	16,3	1,9	2,7	8,0	48	25,0	50,7	51,5
2004	61	24,6	19,0	19,9	3,3	6,1	8,2	46	28,3	48,3	50,7
2005	72	13,9	25,2	22,0	4,2	6,9	10,1	62	48,4	46,9	49,8
2006	62	22,6	30,4	23,2	0,0	4,0	8,6	48	33,3	47,8	53,0
2007	92	21,7	22,3	21,1	1,1	4,3	12,1	72	34,7	56,3	59,9
2008	80	18,8	25,9	23,1	2,5	6,8	12,7	65	60,0	60,8	67,1
2009	72	26,4	22,3	22,9	4,2	11,5	10,9	53	54,7	59,4	66,0
2010	152	22,4	21,5	22,4	2,0	7,4	9,5	118	61,9	68,8	70,0
2011	246	22,8	21,1	26,0	2,8	15,5	8,5				
2012	263	26,6	25,7	21,9	3,4	6,8	9,6				
2013	163	38,7	21,2	21,7	3,1	3,0	10,4				

**gedrag en maatschappij**

2003	183	16,4	16,4	16,6	3,8	7,7	6,1	153	29,4	54,5	64,4
2004	193	13,0	12,8	16,9	2,6	6,4	6,6	165	43,0	60,9	60,6
2005	299	20,7	16,9	17,0	2,3	5,1	6,3	237	46,4	64,3	66,3
2006	288	16,7	15,4	17,8	2,1	3,6	6,1	235	51,5	62,6	68,4
2007	367	13,9	15,9	19,6	1,4	3,6	5,2	312	60,6	70,2	72,2
2008	359	16,4	17,7	19,2	2,5	3,3	5,8	296	60,5	72,7	75,7
2009	356	16,3	17,4	18,0	2,0	3,6	5,7	295	64,4	73,9	78,3
2010	451	18,8	15,6	18,0	4,9	6,6	7,1	345	64,6	73,3	76,6
2011	390	25,1	20,4	17,7	5,9	7,1	6,5				
2012	329	18,5	15,9	16,9	7,3	9,3	6,6				

Prestatie-indicatoren uit 1 cijfer ho en het algemeen studentenoordeel over de opleiding (nse).

pagina: 6 (v6)

Niveau instelling, croho-onderdeel

jaar	aantal eerste jaars	perc.		perc.		aantal herinschrijvers	perc. diploma n+1	perc. normalisatie diploma n+1	mediaan diploma n+1
		perc. uitval eerste jaars	normalisatie uitval eerste jaars	mediaan uitval eerste jaars	perc. switch eerste jaars				
2013	302	21,9	19,1	16,5	4,0	8,2	5,9		

Overzicht algemeen studentenoordeel over de opleiding (nse)

jaar	croho onderdeel	perc.		score 4/5 positief	perc		gemiddelde score schaal 1 t/m 5	gemiddelde score schaal 1 t/m 5
		score 1/2 negatief	positief		landelijk score 4/5 positief	landelijk		
2014	sectoroverstijgend	0,0	73,7		84,8	0	3,9	4,2
	techniek	5,1	82,0		82,3	0	4,0	4,0
	gezondheidszorg	3,0	85,1		85,2	0	4,1	4,1
	economie	11,2	56,3		78,6	-	3,5	3,9
	gedrag en maatschappij	12,3	62,3		80,0	-	3,5	3,9

Prestatie-indicatoren uit 1 cijfer ho en het algemeen studentenoordeel over de opleiding (nse).

pagina: 8 (v6)

### Niveau opleiding

Aantal waarnemingen is kleiner of gelijk aan 50, bij de kolommen nse aantal waarnemingen kleiner dan 10

code	opl.	naam opleiding	aantal	perc.	perc.	aantal	perc.	nse	nse	nse	nse	nse	nse	nse
			eerste jaars cohort 2013	uitval eerste jaars 2013	switch eerste jaars 2013	herinsch. cohort 2010	diploma n+1 2010	perc. 1/2 negatief	perc. score 4/5 positief	perc. landelijk score 4/5 positief	gem. score 1 t/m 5	gem. score 1 t/m 5 land.		
			2013	2013	2013	2010	2010							

### sectoroverstijgend

50427	B	Technology and Liberal Arts & Sciences	26	11,5	7,7			0,0	73,7	73,7	0	3,9	3,9
-------	---	--	----	------	-----	--	--	-----	------	------	---	-----	-----

### techniek

50002	B	Advanced Technology	73	19,2	16,4	35	48,6	7,4	82,7	82,7	0	3,9	3,9
50447	B	Creative Technology	67	22,4	7,5	22	36,4	7,4	69,1	69,1	0	3,8	3,8
56066	B	Bedrijfsinformatie-technologie	27	7,4	11,1	7	42,9	7,1	75,0	75,0	0	3,9	3,9
56226	B	Biomedische Technologie	65	15,4	6,2	55	67,3	6,2	81,5	89,3	0	3,9	4,1
56952	B	Civiele Techniek	64	18,8	3,1	49	73,5	5,4	85,9	85,1	0	3,9	4,0
56953	B	Electrical Engineering	51	17,6	2,0	35	37,1	9,4	77,4	82,4	0	3,9	4,0
56955	B	Industrieel Ontwerpen	92	20,7	7,6	77	46,8	2,9	81,2	83,0	0	3,9	3,9
56960	B	Scheikundige Technologie	46	26,1	4,3	31	61,3	0,0	98,1	89,7	+	4,4	4,2
56962	B	Technische Natuurkunde	63	22,2	3,2	34	47,1	0,0	96,9	88,5	+	4,3	4,2
56964	B	Technische Informatica	66	18,2	6,1	43	46,5	4,4	73,5	84,8	0	3,8	4,1
56965	B	Technische Wiskunde	30	36,7	13,3	24	58,3	4,3	91,5	90,1	0	4,1	4,2
56966	B	Werktuigbouwkunde	113	22,1	2,7	76	52,6	4,0	83,3	84,8	0	4,0	4,0
56994	B	Technische Bedrijfskunde	92	15,2	2,2	28	46,4	8,2	78,8	81,7	0	3,8	4,0

### gezondheidszorg

50033	B	Klinische Technologie	111	10,8	5,4	76	73,7	0,0	93,3	93,3	0	4,3	4,3
56553	B	Gezondheidswetenschappen	38	15,8	0,0	28	92,9	9,0	68,7	73,8	0	3,7	3,8

Prestatie-indicatoren uit 1 cijfer ho en het algemeen studentenoordeel over de opleiding (nse).

pagina: 9 (v6)

### Niveau opleiding

Aantal waarnemingen is kleiner of gelijk aan 50, bij de kolommen nse aantal waarnemingen kleiner dan 10

code	aantal eerste jaars cohort	perc. uitval eerste jaars	perc. switch eerste jaars	aantal herinsch. cohort	perc. diploma n+1	nse perc. score 1/2 negatief	nse perc. score 4/5 positief	nse perc. landelijk	nse gem. score 1 t/m 5	nse gem. score 1 t/m 5 land.
opl. naam opleiding	2013	2013	2013	2010	2010					

### economie

50645	B Bedrijfskunde	< 5	—	—	118	61,9	0,0	0,0	0,0	0,0
50952	B International Business Administration	163	38,7	3,1		11,2	56,3	73,6	-	3,5

### gedrag en maatschappij

56604	B Psychologie	160	21,3	1,3	181	62,4	13,5	62,2	79,7	-	3,5	3,9
56613	B Onderwijskunde	< 5	—	—	20	30,0	0,0	0,0	0,0	-	0,0	0,0
56615	B Communicatiewetenschap	59	30,5	11,9	39	74,4	13,9	62,0	78,7	-	3,5	3,9
56627	B Bestuurskunde	< 5	—	—	105	71,4	0,0	0,0	0,0	0	0,0	0,0
56654	B European Public Administration	83	16,9	3,6			9,0	62,8	62,8	0	3,6	3,6

#### Toelichting

Aantal opleidingen vt/dt/du, aantal unieke opleidingen, aantal hoofd- en neveninschrijvingen vt/dt/du, naar type ho cursusjaar 2014/2015.

Hier wordt het aantal voltijd, deeltijd en duale opleidingen weergegeven van alle opleidingen die in 2014/2015 één of meer inschrijvingen hebben. Van deze opleidingen is gekeken hoeveel opleidingen alleen bij deze instelling voorkomen. Daarnaast wordt het aantal unieke opleidingen genoemd. Daarnaast wordt aantal hoofd en neveninschrijvingen weergegeven per soort inschrijving voltijd(vt), deeltijd(dt) en duaal (du).

Peildatum : 1 oktober van elk jaar.

Niveau instelling

Jaar: Het jaar van 1e inschrijving in het hoger onderwijs.

Aantal 1e jaars cohort.

Het aantal hoofdschrijvingen 1e jaars domein hoger onderwijs.

Percentage uitval 1e jaars

Het betreft hier de uitval van voltijd bachelorstudenten (eerstejaars hoger onderwijs) na 1 jaar uit de instelling.

Voorbeeld normalisatie.

Hierbij wordt van alle personen in het landelijk cohort het aantal bepaald van de combinatie vooropleiding, geslacht en etniciteit en van deze combinatie het aantal uitvallers, switchers of gediplomeerden per hbo of wo en per actuele opleiding. Hieruit kan het percentage uitval, switch of rendement worden berekend voor deze specifieke groep in het betreffende jaar en de betreffende opleiding. Het percentage normalisatie is dus een uitkomst die weegt voor de persoonlijke eigenschappen van de populatie. Dit betekent bijvoorbeeld dat de normalisatie een hoger rendement oplevert als de mix van persoonlijke eigenschappen van de studentenpopulatie een hoger landelijk gemiddelde heeft voor de betreffende opleiding in het betreffende jaar. In feite geeft het normalisatiepercentage de verwachting weer van het rendement van de mix van de populatie.

Percentage normalisatie uitval 1e jaars

Het gewogen gemiddelde percentage van de uitval gebaseerd op de gecombineerde persoonlijke eigenschappen van de student voor het hbo en het wo afzonderlijk berekend.

Mediaan uitval 1e jaars

De mediaan is de middelste van een serie naar grootte geordende uitkomsten. Als het aantal uitkomsten even is, is de mediaan het gemiddelde van de middelste twee uitkomsten.

Onder niveau instelling:

-De mediaan van het percentage uitval van alle hbo of wo instellingen.

Onder niveau instelling croho onderdeel:

-De mediaan van het percentage uitval van alle croho onderdelen apart voor hbo en het wo.



Percentage switch 1e jaars

Het betreft hier de switch van voltijd bachelor studenten (eerstejaars hoger onderwijs) na 1 jaar naar andere studie bij dezelfde instelling.

Percentage normalisatie switch 1e jaars

Het gewogen gemiddelde percentage van de switch gebaseerd op de gecombineerde persoonlijke eigenschappen van de student voor het hbo en het wo afzonderlijk berekend.

Aantal herinschrijvers

Het aandeel van de voltijd bachelorstudenten die zich na het eerste studiejaar opnieuw bij dezelfde instelling inschrijven (herinschrijvers).

Percentage diploma n+1

Hbo: Aandeel van de heringeschreven voltijd bachelor studenten dat in de nominale studietijd + één jaar (n+1) jaar aan dezelfde instelling is gediplomeerd.

Percentage normalisatie diploma n+1

Het gewogen gemiddelde percentage van de diploma n+1 gebaseerd op de gecombineerde persoonlijke eigenschappen van de student voor het hbo en het wo afzonderlijk berekend.

Het overzicht niveau opleiding.

Het overzicht op het niveau opleiding geeft per croho onderdeel de informatie per opleiding weer.

Wanneer het cohort aantal lager of gelijk aan 50 is, dan zijn de waarden voor uitval en switch in blauw aangegeven. Wanneer het aantal herinschrijvers lager of gelijk aan 50 is, dan zijn de waarden voor diploma n+1 in blauw aangegeven.

Toelichting algemeen studentenoordeel over de opleiding (nse)

Voor deze rapportage is gebruik gemaakt van studentenoordelen uit de Nationale Studentenenquête (NSE) 2013. Hieraan hebben de meeste instellingen in het bekostigd en niet-bekostigd hoger onderwijs geparticipeerd. Indien er geen gegevens van uw instelling zijn weergegeven, beschikken wij niet over de oordelen uit 2013.

De gepresenteerde studentenoordelen betreffende de vraag: "We willen je graag vragen hoe jij je studie in het algemeen beoordeelt. Geef alsjeblieft hieronder aan hoe tevreden je bent over je studie in het algemeen?". In deze rapportage is deze vraag aangeduid met "Algemeen oordeel".

Studenten konden kiezen uit zes antwoorden: zeer ontevreden, ontevreden, neutraal, tevreden, zeer tevreden of niet van toepassing. Voor de analyses zijn de studenten met een antwoord "niet van toepassing" achterwege gelaten.

De hier gepresenteerde gegevens betreffen de oordelen van alle voltijd bachelorstudenten van bekostigde opleidingen.

Deze rapportage bevat allereerst de percentages ontevreden en tevreden studenten als de gemiddelde oordelen. Samen met het neutrale oordeel (niet weergegeven) tellen deze percentages op tot 100.

Daarnaast zijn de gemiddelde scores weergegeven. Deze gemiddelden zijn berekend op drie aggregatieniveaus: instelling (brin), croho-onderdeel, opleiding (croho-code).

Deze gemiddelde scores worden telkens vergeleken met een landelijke referentiescore. Voor de instellingsscores is de landelijke referentie het gemiddelde van het totaal van hbo- c.q. of wo-instellingen; de referentiescores van de croho-onderdelen zijn de landelijke scores van de vergelijkbare croho-onderdelen binnen hbo-

c.q. wo. Voor referentiescores van de opleidingen zijn de landelijke scores van dezelfde opleiding genomen. Bij unieke opleidingen is de referentiescore daarom gelijk aan de opleidingscore. Voor alle referentiescores geldt dat dit de waarden zijn inclusief de scores van de instelling waarover gerapporteerd wordt.

Alle percentages en gemiddelden zijn gewogen voor steekproefafwijkingen. Voor de blauw-gekleurde waarden geldt dat deze gebaseerd zijn op minder dan 10 (ongewogen) waarnemingen.

Op alle niveaus is bepaald in hoeverre de getoonde waarden significant afwijken van de referentiewaarde. Hiervoor zijn voor de getoonde waarden en de referentiewaarden betrouwbaarheidsintervallen berekend, waarbij steeds gewogen gemiddelden en standaardafwijkingen en ongewogen aantallen het uitgangspunt vormen. Bij het bepalen van de betrouwbaarheidsmarges is een eindigheidscorrectie toegepast. De initieel bepaalde marges worden sterker naar beneden bijgesteld (gecorrigeerd) naarmate de populatie- en de responsaantallen dichter bij elkaar liggen.

Verschillen zijn aangemerkt als significant (+ of -) indien de betrouwbaarheidsintervallen van de getoonde score geen overlap vertonen met de betrouwbaarheidsintervallen van de referentiewaarden. De significantie is aangeduid met een + (significant beter dan de referentiewaarde), een - (significant slechter dan de referentiewaarde) en een o (de getoonde waarde verschilt niet van de landelijke referentiewaarde).