

Prestatie-indicatoren uit 1 cijfer ho en het algemeen studentenoordeel over de opleiding (nse).

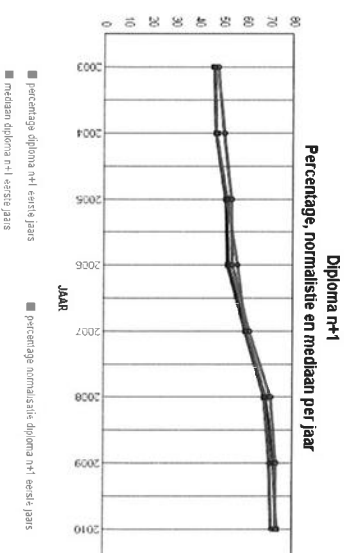
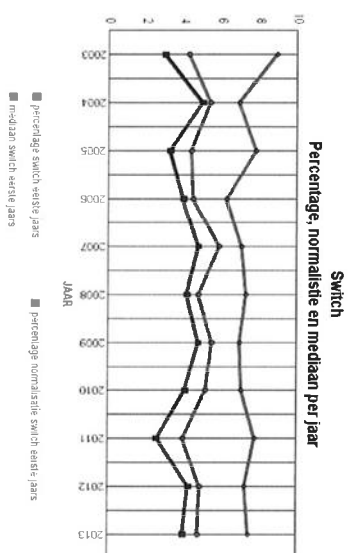
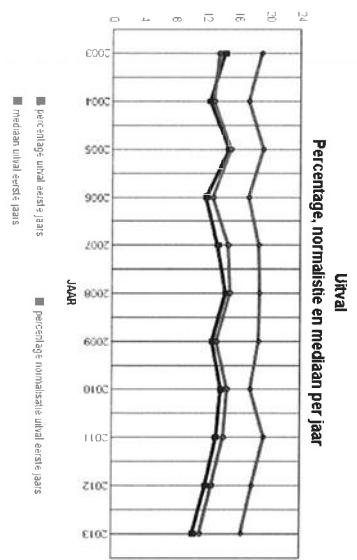
pagina: 1 (v6)

Nummer instelling : 21PI
Naam instelling : Wageningen University
Plaats instelling : WAGENINGEN

Aantal opleidingen vt/dt/du, aantal unieke opleidingen, aantal hoofd- en
neveninschrijvingen vt/dt/du, naar type ho cursusjaar 2014/2015

type	aantal volgtijd	aantal deeltijd	aantal duale	aantal unieke	aantal volgtijd	aantal deeltijd	aantal duale
ba	19	0	0	16	4524	0	0
ma	30	0	0	25	4581	0	0

Overzichten uitval, switch en diplomarendement n+1 niveau instelling voltijd bachelor



jaar	aantal eerste jaars	perc.		normalisatie uitval eerste jaars	perc.		mediaan uitval eerste jaars	perc.	normalisatie switch eerste jaars	perc.		mediaan switch eerste jaars	aantal herinschrijvers	perc.		normalisatie diploma n+1	perc.	
		uitval eerste jaars	uitval eerste jaars		switch eerste jaars	switch eerste jaars				diploma n+1	diploma n+1			diploma n+1	diploma n+1			
2003	431	14,4	13,7	13,7	19,0	3,0	4,3	8,9	46,6	48,3	46,6	369	46,6	48,3	46,6			
2004	441	12,5	13,0	13,0	17,5	5,0	5,4	6,9	47,7	50,8	47,7	386	47,7	50,8	47,7			
2005	478	14,9	15,2	15,2	19,3	3,3	4,4	7,8	51,8	54,1	52,1	407	51,8	54,1	52,1			
2006	499	12,0	12,9	12,9	17,4	4,0	4,5	6,3	52,6	54,3	56,7	439	52,6	54,3	56,7			
2007	624	13,5	14,8	14,8	18,7	4,8	5,9	7,1	60,2	61,5	60,2	540	60,2	61,5	60,2			
2008	719	14,5	15,1	15,1	18,8	4,2	4,8	7,3	68,3	70,7	68,1	615	68,3	70,7	68,1			
2009	859	12,8	13,3	13,3	18,7	4,8	5,5	7,0	72,2	72,9	70,4	749	72,2	72,9	70,4			
2010	935	13,9	14,7	14,7	17,7	4,1	5,2	7,1	73,2	73,0	70,9	805	73,2	73,0	70,9			
2011	913	13,3	14,3	14,3	19,4	2,6	4,0	7,8										
2012	1002	12,0	12,8	12,8	17,9	4,3	4,9	7,3										
2013	1205	10,4	11,3	11,3	16,6	4,0	4,8	7,5										

Overzicht algemeen studentenoordeel over de opleiding voor de instelling (nse)

jaar	perc		perc		perc		gemiddelde score		gemiddelde score	
	score 1/2 negatief	positief	score 4/5	positief	score 4/5	positief	schaal 1 t/m 5	instelling	schaal 1 t/m 5	landelijk wo
2014	2,6	90,2	90,2	81,4	+	4,2	4,2	4,0	+	

Niveau instelling, croho-onderdeel

jaar	aantal eerste jaars	perc.		perc.		mediaan	perc. switch eerste jaars	normalisatie switch eerste jaars	mediaan switch eerste jaars	aantal herschrijvers	perc.		mediaan diploma n+1
		uitval eerste jaars	uitval eerste jaars	uitval eerste jaars	switch eerste jaars						normalisatie switch eerste jaars	normalisatie diploma n+1	

sectoroverstijgend

2010	18	27,8	27,8	12,8	0,0	0,0	2,1	0,0	2,1	13	84,6	84,6	87,8
2011	44	22,7	22,7	13,0	2,3	2,3	1,1	2,3	1,1				
2012	25	24,0	24,0	12,1	0,0	0,0	1,5	0,0	1,5				
2013	5	20,0	20,0	12,5	0,0	0,0	2,4	0,0	2,4				

landbouw en natuurlijke omgeving

2003	431	14,4	13,7	14,4	3,0	4,3	3,0	4,3	3,0	369	46,6	48,3	46,6
2004	441	12,5	13,0	12,5	5,0	5,4	5,0	5,4	5,0	386	47,7	50,8	47,7
2005	478	14,9	15,2	14,9	3,3	4,4	3,4	4,4	3,4	407	51,8	54,1	51,8
2006	499	12,0	12,9	12,0	4,0	4,5	4,0	4,5	4,0	439	52,6	54,3	52,6
2007	624	13,5	14,8	13,5	4,8	5,9	4,8	5,9	4,8	540	60,2	61,5	60,2
2008	719	14,5	15,1	14,5	4,2	4,8	4,2	4,8	4,2	615	68,3	70,7	68,3
2009	859	12,8	13,3	12,8	4,8	5,5	4,8	5,5	4,8	749	72,2	72,9	72,2
2010	917	13,6	14,4	13,6	4,1	5,3	4,1	5,3	4,1	792	73,0	72,8	73,0
2011	869	12,8	13,9	12,8	2,6	4,1	2,7	4,1	2,7				
2012	977	11,7	12,5	11,7	4,4	5,1	4,4	5,1	4,4				
2013	1200	10,3	11,3	10,3	4,0	4,8	4,0	4,8	4,0				

Prestatie-indicatoren uit 1 cijfer ho en het algemeen studentenoordeel over de opleiding (nse).

pagina: 5 (v6)

Overzicht algemeen studentenoordeel over de opleiding (nse)

jaar	croho onderdeel	perc.		perc.		perc.		gemiddelde score schaal 1 t/m 5	gemiddelde score schaal 1 t/m 5	instelling	gemiddelde score schaal 1 t/m 5	gemiddelde score landelijk wo
		score 1/2 negatief	score 4/5 positief	landelijk score 4/5 positief	landelijk score 4/5 positief							
2014	sectoroverstijgend	2,2	84,3	84,8	0	4,0	4,2	-				
	landbouw en natuurlijke omgeving	2,7	89,5	89,3	0	4,2	4,2	0				
	natuur	1,9	96,8	84,2	+	4,5	4,1	+				

Prestatie-indicatoren uit 1 cijfer ho en het algemeen studentenoordeel over de opleiding (nse).

pagina: 6 (v6)

Niveau opleiding

Aantal waarnemingen is kleiner of gelijk aan 50, bij de kolommen nse aantal waarnemingen kleiner dan 10

code	aantal eerste jaars cohort	perc. uitval eerste jaars	perc. switch eerste jaars	aantal herinsch. cohort	perc. diploma n+1	nse perc. score 1/2 negatief	nse perc. score 4/5 positief	nse perc. landelijk	nse perc. score 4/5 positief	nse gem. score 1 t/m 5	nse gem. score 1 t/m 5 land.
opl.	naam opleiding	2013	2013	2013	2010	2010					

sectoroverstijgend

50411	B Tourism	< 5	—	—	13	84,6	0,0	0,0	0,0	0,0	0,0	
55001	B Tourism (joint degree)	5	20,0	0,0		2,2	84,3	84,3	84,3	0	4,0	4,0

landbouw en natuurlijke omgeving

50016	B Communicatiewetenschappen	12	0,0	16,7	15	86,7	8,3	83,3	83,3	0	4,2	4,2
50018	B Gezondheid en Maatschappij	57	5,3	0,0	17	88,2	2,9	84,1	84,1	0	4,0	4,0
50100	B Internationaal Land- en Waterbeheer	57	7,0	5,3	27	51,9	2,9	94,2	94,2	0	4,4	4,4
50101	B Economie en Beleid	21	23,8	9,5	10	60,0	3,3	90,0	90,0	0	4,2	4,2
56219	B Bos- en Natuurbeheer	50	12,0	2,0	36	72,2	1,4	87,0	87,0	0	4,1	4,1
56283	B Milieuwetenschappen	30	6,7	10,0	22	90,9	4,3	87,2	87,2	0	4,2	4,2
56831	B Agrotechnologie	35	11,4	0,0	24	66,7	4,8	88,1	88,1	0	4,3	4,3
56835	B Plantenwetenschappen	19	5,3	0,0	24	75,0	5,1	84,6	84,6	0	4,3	4,3
56836	B Bedrijfs- en Consumentenwetenschappen	140	7,9	0,0	42	83,3	0,8	92,8	92,8	0	4,2	4,2
56837	B Internationale Ontwikkelingsstudies	81	11,1	4,9	58	70,7	5,8	78,6	78,6	0	3,9	3,9
56841	B Biotechnologie	81	9,9	6,2	43	55,8	1,1	97,8	97,8	0	4,5	4,5
56848	B Landschapsarchitectuur en ruimtelijke planning	39	20,5	10,3	44	52,3	4,8	84,1	84,1	0	4,0	4,0
56849	B Dierwetenschappen	118	15,3	0,8	87	79,3	1,6	91,2	91,2	0	4,2	4,2
56860	B Biologie	101	5,9	3,0	101	70,3	1,9	96,8	96,8	+	4,5	4,1
56868	B Voeding en Gezondheid	152	11,2	4,6	89	87,6	2,5	90,1	90,1	0	4,2	4,2
56968	B Bodem, Water, Atmosfeer	58	12,1	6,9	51	74,5	3,3	92,4	92,4	0	4,3	4,3
56973	B Levensmiddelenwetenschappen	96	9,4	1,0	52	75,0	0,8	93,4	93,4	0	4,4	4,4

Prestatie-indicatoren uit 1 cijfer ho en het algemeen studentenoordeel over de opleiding (nse).

pagina: 7 (v6)

Niveau opleiding

Aantal waarnemingen is kleiner of gelijk aan 50, bij de kolommen nse aantal waarnemingen kleiner dan 10

code	naam opleiding	aantal eerste jaars cohort 2013	perc. uitval eerste jaars 2013	perc. switch eerste jaars 2013	aantal herinsch. cohort 2010	perc. diploma n+1 2010	nse perc. score 1/2 negatief	nse perc. score 4/5 positief	nse perc. landelijk score 4/5 positief	nse gem. score 1 t/m 5	nse gem. score 1 t/m 5 land.	
59304	B Moleculaire Levenswetenschappen	53	11,3	15,1	50	64,0	0,0	92,6	89,4	0	4,3	4,2

Toelichting

Aantal opleidingen vV/dt/du, aantal unieke opleidingen, aantal hoofd- en neveninschrijvingen vV/dt/du, naar type ho cursusjaar 2014/2015.

Hier wordt het aantal voltijd, deeltijd en duale opleidingen weergegeven van alle opleidingen die in 2014/2015 één of meer inschrijvingen hebben. Van deze opleidingen is gekeken hoeveel opleidingen alleen bij deze instelling voorkomen. Daarnaast wordt het aantal unieke opleidingen genoemd. Daarnaast wordt aantal hoofd en neveninschrijvingen weergegeven per soort inschrijving voltijd (vt), deeltijd (dt) en duaal (du).

Peildatum : 1 oktober van elk jaar.

Niveau instelling

Jaar: Het jaar van 1e inschrijving in het hoger onderwijs.

Aantal 1e jaars cohort.

Het aantal hoofdschrijvingen 1e jaars domein hoger onderwijs.

Percentage uitval 1e jaars

Het betreft hier de uitval van voltijd bachelorstudenten (eerstejaars hoger onderwijs) na 1 jaar uit de instelling.

Voorbeeld normalisatie.

Hierbij wordt van alle personen in het landelijk cohort het aantal bepaald van de combinatie vooropleiding, geslacht en etniciteit en van deze combinatie het aantal uitvallers, switchers of gediplomeerden per hbo of wo en per actuele opleiding. Hieruit kan het percentage uitval, switch of rendement worden berekend voor deze specifieke groep in het betreffende jaar en de betreffende opleiding. Het percentage normalisatie is dus een uitkomst die weegt voor de persoonlijke eigenschappen van de populatie. Dit betekent bijvoorbeeld dat de normalisatie een hoger rendement oplevert als de mix van persoonlijke eigenschappen van de studentenpopulatie een hoger landelijk gemiddelde heeft voor de betreffende opleiding in het betreffende jaar. In feite geeft het normalisatiepercentage de verwachting weer van het rendement van de mix van de populatie.

Percentage normalisatie uitval 1e jaars

Het gewogen gemiddelde percentage van de uitval gebaseerd op de gecombineerde persoonlijke eigenschappen van de student voor het hbo en het wo afzonderlijk berekend. Mediaan uitval 1e jaars

De mediaan is de middelste van een serie naar grootte geordende uitkomsten. Als het aantal uitkomsten even is, is de mediaan het gemiddelde van de middelste twee uitkomsten.

Onder niveau instelling:

-De mediaan van het percentage uitval van alle hbo of wo instellingen.

Onder niveau instelling croho onderdeel:

-De mediaan van het percentage uitval van alle croho onderdelen apart voor hbo en het wo.

Percentage switch 1e jaars

Het betreft hier de switch van voltijd bachelor studenten (eerstejaars hoger onderwijs) na 1 jaar naar andere studie bij dezelfde instelling.

Percentage normalisatie switch 1e jaars

Het gewogen gemiddelde percentage van de switch gebaseerd op de gecombineerde persoonlijke eigenschappen van de student voor het hbo en het wo afzonderlijk berekend.

Aantal herinschrijvers

Het aandeel van de voltijd bachelorstudenten die zich na het eerste studiejaar opnieuw bij dezelfde instelling inschrijven (herinschrijvers).

Percentage diploma n+1

Hbo: Aandeel van de heringeschreven voltijd bachelor studenten dat in de nominale studietijd + één jaar (n+1) jaar aan dezelfde instelling is gediplomeerd.

Percentage normalisatie diploma n+1

Het gewogen gemiddelde percentage van de diploma n+1 gebaseerd op de gecombineerde persoonlijke eigenschappen van de student voor het hbo en het wo afzonderlijk berekend.

Het overzicht niveau opleiding.

Het overzicht op het niveau opleiding geeft per croho onderdeel de informatie per opleiding weer.

Wanneer het cohort aantal lager of gelijk aan 50 is, dan zijn de waarden voor utval en switch in blauw aangegeven. Wanneer het aantal herinschrijvers lager of gelijk aan 50 is, dan zijn de waarden voor diploma n+1 in blauw aangegeven.

Toelichting algemeen studentenoordeel over de opleiding (nse)

Voor deze rapportage is gebruik gemaakt van studentenoordelen uit de Nationale Studentenuquête (NSE) 2013. Hieraan hebben de meeste instellingen in het bekostigd en niet-bekostigd hoger onderwijs geparticipeerd. Indien er geen gegevens van uw instelling zijn weergegeven, beschikken wij niet over de oordelen uit 2013.

De gepresenteerde studentenoordelen betreffende de vraag: "We willen je graag vragen hoe jij je studie in het algemeen beoordeelt. Geef alsjeblieft hieronder aan hoe tevreden je bent over je studie in het algemeen?". In deze rapportage is deze vraag aangeduid met "Algemeen oordeel".

Studenten konden kiezen uit zes antwoorden: zeer ontevreden, ontevreden, neutraal, tevreden, zeer tevreden of niet van toepassing. Voor de analyses zijn de studenten met een antwoord "niet van toepassing" achterwege gelaten.

De hier gepresenteerde gegevens betreffen de oordelen van alle voltijd bachelorstudenten van bekostigde opleidingen.

Deze rapportage bevat allereerst de percentages ontevreden en tevreden studenten als de gemiddelde oordelen. Samen met het neutrale oordeel (niet weergegeven) tellen deze percentages op tot 100.

Daarnaast zijn de gemiddelde scores weergegeven. Deze gemiddelden zijn berekend op drie aggregatieniveaus: instelling (brin), croho-onderdeel, opleiding (croho-code).

Deze gemiddelde scores worden telkens vergeleken met een landelijke referentiescore. Voor de instellingsscores is de landelijke referentie het gemiddelde van het totaal van hbo- c.q. of wo-instellingen; de referentiescores van de croho-onderdelen zijn de landelijke scores van de vergelijkbare croho-onderdelen binnen hbo-

c.g. wo. Voor referentiescores van de opleidingen zijn de landelijke scores van dezelfde opleiding genomen. Bij unieke opleidingen is de referentiescore daarom gelijk aan de opleidingscore. Voor alle referentiescores geldt dat dit de waarden zijn inclusief de scores van de instelling waarover gerapporteerd wordt.

Alle percentages en gemiddelden zijn gewogen voor steekproefafwijkingen. Voor de blauw-gekleurde waarden geldt dat deze gebaseerd zijn op minder dan 10 (ongewogen) waarnemingen.

Op alle niveaus is bepaald in hoeverre de getoonde waarden significant afwijken van de referentiewaarde. Hiervoor zijn voor de getoonde waarden en de referentiewaarden betrouwbaarheidsintervallen berekend, waarbij steeds gewogen gemiddelden en standaardafwijkingen en ongewogen aantallen het uitgangspunt vormen. Bij het bepalen van de betrouwbaarheidsmarges is een eindsigheidscorrectie toegepast. De initieel bepaalde marges worden sterker naar beneden bijgesteld (gecorrigeerd) naarmate de populatie- en de responsaantallen dichter bij elkaar liggen.

Verschillen zijn aangemerkt als significant (+ of -) indien de betrouwbaarheidsintervallen van de getoonde score geen overlap vertonen met de betrouwbaarheidsintervallen van de referentiewaarden. De significantie is aangeduid met een + (significant beter dan de referentiewaarde), een - (significant slechter dan de referentiewaarde) en een o (de getoonde waarde verschilt niet van de landelijke referentiewaarde).

Prestatie-indicatoren uit 1 cijfer ho en het algemeen studentenoordeel over de opleiding (nse).

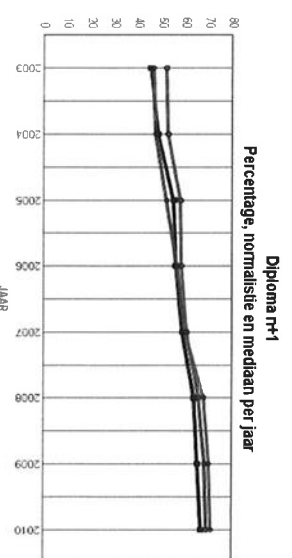
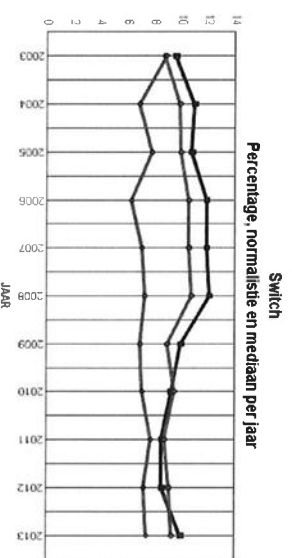
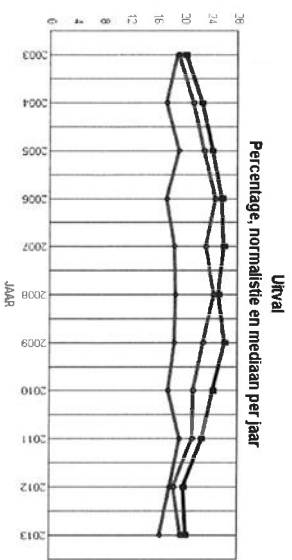
pagina: 1 (v6)

Nummer instelling : 21PK
Naam instelling : Universiteit van Amsterdam
Plaats instelling : AMSTERDAM

Aantal opleidingen vt/dt/du, aantal unieke opleidingen, aantal hoofd- en
neveninschrijvingen vt/dt/du, naar type ho cursusjaar 2014/2015

type	aantal volgtijd	aantal deeltijd	aantal duale	aantal unieke	aantal volgtijd	aantal deeltijd	aantal duale
hoger onderwijs	opleidingen	opleidingen	opleidingen	opleidingen	inschrijvingen	inschrijvingen	inschrijvingen
ba	60	27	0	23	21161	487	0
ma	87	26	7	50	10400	645	308
on	1	0	0	0	402	0	0
pm	21	20	0	6	159	102	0

Overzichten uitval, switch en diplomarendement n+1 niveau instelling voltijd bachelor



jaar	aantal eerste jaars	perc. uitval eerste jaars	perc. normalisatie uitval eerste jaars	mediaan uitval eerste jaars	perc. switch eerste jaars	perc. normalisatie switch eerste jaars	mediaan switch eerste jaars	aantal herinschrijvers	perc. diploma n+1	perc. normalisatie diploma n+1	mediaan diploma n+1
2003	2310	20,3	19,3	19,0	9,6	8,8	8,9	1841	45,5	52,2	46,6
2004	2574	22,7	21,4	17,5	11,0	9,9	6,9	1988	48,7	52,9	47,7
2005	2818	24,3	23,0	19,3	10,8	10,0	7,8	2134	55,2	58,1	52,1
2006	2929	25,7	24,8	17,4	11,9	10,6	6,3	2177	56,1	58,5	56,7
2007	3123	26,0	23,3	18,7	11,9	10,6	7,1	2311	59,1	60,9	60,2
2008	3289	25,2	24,5	18,8	12,1	10,8	7,3	2461	64,0	65,7	68,1
2009	4154	26,1	22,9	18,7	10,0	9,0	7,0	3069	65,4	68,5	70,4
2010	4262	24,4	21,4	17,7	9,3	9,5	7,1	3224	66,9	69,3	70,9
2011	4144	22,7	21,3	19,4	8,6	8,8	7,8				
2012	3713	20,0	18,5	17,9	8,6	9,1	7,3				
2013	4406	20,3	19,5	16,6	10,0	9,3	7,5				

Overzicht algemeen studentenoordeel over de opleiding voor de instelling (nse)

jaar	perc		perc		perc		gemiddelde score		gemiddelde score	
	score 1/2	positief	score 4/5	positief	score 4/5	positief	schaal 1 t/m 5	instelling	schaal 1 t/m 5	landelijk wo
2014	negatief	5,2	76,7	76,7	81,4	81,4	-	3,9	4,0	-

Niveau instelling, croho-onderdeel

jaar	aantal eerste jaars	perc.		mediaan uitval eerste jaars	perc.		aantal eerste jaars	aantal herinschrijvers	perc.		mediaan diploma n+1	perc.		mediaan diploma n+1
		uitval eerste jaars	normalisatie eerste jaars		switch eerste jaars	normalisatie eerste jaars			switch eerste jaars	normalisatie diploma n+1		mediaan diploma n+1		
sectoroverstijgend														
2009	79	30,4	18,7	15,6	1,3	1,2	1,3	55	94,5	88,9	91,0	88,8	87,8	
2010	92	10,9	12,6	12,8	1,1	1,5	2,1	82	87,8	88,8	87,8			
2011	90	25,6	12,9	13,0	0,0	0,8	1,1							
2012	188	17,6	18,6	12,1	0,0	0,2	1,5							
2013	227	13,2	12,3	12,5	0,9	0,9	2,4							

natuur

2003	204	16,7	16,0	16,7	11,3	11,9	11,3	170	50,6	49,8	39,0			
2004	240	19,6	18,4	15,1	13,3	14,1	11,5	193	51,3	50,0	50,7			
2005	310	21,9	22,1	16,8	14,8	12,6	12,2	242	52,5	51,7	52,2			
2006	351	22,8	21,3	18,1	15,1	14,5	14,2	271	58,7	57,8	53,1			
2007	347	19,6	17,3	18,7	15,3	15,4	13,6	279	62,7	59,8	61,5			
2008	415	18,8	20,2	19,6	12,0	12,1	12,6	337	65,6	64,9	66,9			
2009	501	19,8	19,0	20,4	10,8	12,0	10,8	402	65,9	65,2	65,7			
2010	589	23,9	23,3	20,7	12,6	12,9	13,2	448	67,0	65,3	66,0			
2011	647	21,0	21,6	21,4	11,0	12,5	10,9							
2012	609	16,6	16,5	19,0	9,0	11,9	11,4							
2013	770	19,4	20,3	18,6	9,6	10,9	10,0							

gezondheidszorg

2003	126	15,1	15,3	16,4	15,1	7,2	10,2	107	50,5	59,3	59,6			
2004	154	17,5	19,0	17,5	24,7	13,0	11,7	127	50,4	62,8	64,3			
2005	182	23,6	17,0	13,4	17,0	14,5	9,2	139	58,3	60,3	64,0			
2006	211	23,2	19,6	17,0	19,9	16,1	7,1	162	56,2	63,7	68,8			
2007	175	25,1	18,8	12,7	17,7	12,1	6,2	131	58,8	66,9	73,9			

Niveau instelling, croho-onderdeel

jaar	aantal eerste jaars	perc. eerste jaars	normalisatie eerste jaars	mediaan eerste jaars	perc. eerste jaars	normalisatie eerste jaars	mediaan eerste jaars	aantal herschrijvers	perc. diploma n+1	normalisatie diploma n+1	mediaan diploma n+1
2008	149	26,2	19,8	11,6	16,8	12,0	4,7	110	63,6	70,7	75,2
2009	474	23,8	14,3	11,1	9,9	7,9	4,9	361	70,4	76,5	75,9
2010	462	23,6	14,4	10,4	10,0	9,0	5,4	353	76,2	80,1	78,9
2011	361	13,9	10,5	9,6	6,6	5,5	4,7				
2012	380	13,4	11,0	9,6	9,5	7,2	4,6				
2013	396	11,6	12,2	9,8	5,6	6,6	4,6				

economie

2003	346	23,7	23,5	16,3	11,3	10,4	8,0	264	33,7	35,8	51,5
2004	393	32,1	31,4	19,9	9,2	9,3	8,2	267	38,6	38,8	50,7
2005	404	27,7	27,6	22,0	11,1	10,2	10,1	292	48,6	48,1	49,8
2006	470	37,4	36,6	23,2	10,6	11,2	8,6	294	51,0	50,1	53,0
2007	546	34,2	33,3	21,1	12,1	11,9	12,1	359	59,9	58,2	59,9
2008	591	31,5	31,0	23,1	13,5	12,8	12,7	405	60,0	60,8	67,1
2009	682	38,3	37,3	22,9	10,9	10,4	10,9	421	61,8	62,2	66,0
2010	702	31,3	29,8	22,4	10,4	10,5	9,5	482	66,8	66,9	70,0
2011	652	31,4	30,8	26,0	10,1	9,6	8,5				
2012	612	29,2	27,2	21,9	9,6	10,4	9,6				
2013	823	28,4	27,2	21,7	10,8	10,8	10,4				

recht

2003	289	17,6	16,9	15,8	9,3	11,0	15,8	238	20,6	48,2	40,1
2004	319	32,6	26,0	20,4	16,0	12,7	14,2	215	29,3	48,9	39,7
2005	347	35,2	28,2	25,8	13,0	10,8	13,4	225	42,7	57,4	47,9
2006	335	32,8	25,6	25,2	16,7	14,3	18,0	225	53,8	54,9	53,7
2007	378	43,4	28,0	23,6	13,0	12,8	17,0	214	56,5	58,1	56,5
2008	419	32,5	26,7	28,7	13,8	12,5	17,9	283	63,3	64,2	64,3

Niveau instelling, croho-onderdeel

Jaar	aantal eerste jaars	perc. uitval eerste jaars	normalisatie uitval eerste jaars	mediaan uitval eerste jaars	perc. switch eerste jaars	normalisatie switch eerste jaars	mediaan switch eerste jaars	aantal herschrijvers	perc. diploma n+1	normalisatie diploma n+1	mediaan diploma n+1
2009	433	35,1	24,1	20,1	15,7	13,0	15,7	281	61,9	65,6	67,9
2010	355	35,5	22,3	23,8	8,5	12,3	12,6	229	62,4	68,8	69,7
2011	405	32,6	25,2	22,1	13,1	11,9	13,8				
2012	373	26,3	20,4	18,7	13,1	12,9	11,8				
2013	321	27,7	18,4	19,0	11,8	10,5	11,0				

gedrag en maatschappij

2003	747	18,9	16,2	16,6	8,0	7,5	6,1	606	52,6	58,7	64,4
2004	814	16,5	15,8	16,9	8,1	8,0	6,6	680	55,0	59,2	60,6
2005	799	16,4	17,3	17,0	8,4	7,7	6,3	668	60,8	65,1	66,3
2006	836	16,6	19,0	17,8	8,7	7,4	6,1	697	56,8	61,5	68,4
2007	919	18,8	18,8	19,6	9,2	7,4	5,2	746	59,9	63,9	72,2
2008	945	18,5	20,6	19,2	9,0	7,5	5,8	770	65,3	68,8	75,7
2009	1057	21,9	19,8	18,0	9,4	6,9	5,7	825	66,7	73,3	78,3
2010	1149	20,8	18,7	18,0	8,8	7,6	7,1	910	69,1	73,5	76,6
2011	1159	17,9	17,7	17,7	8,1	8,0	6,5				
2012	901	17,9	16,9	16,9	7,0	7,3	6,6				
2013	1075	16,0	15,8	16,5	12,5	10,0	5,9				

taal en cultuur

2003	598	23,7	24,0	21,2	8,9	7,7	6,3	456	52,9	54,5	52,9
2004	654	22,5	21,7	20,8	9,2	9,1	5,1	506	52,4	52,2	55,3
2005	776	26,8	25,8	20,8	9,0	10,0	6,8	568	57,2	57,5	55,5
2006	726	27,3	26,6	20,0	10,2	8,7	5,7	528	57,8	59,7	58,7
2007	758	23,1	22,9	21,2	11,7	9,9	8,6	582	56,9	58,8	61,5
2008	770	27,8	26,1	22,7	12,9	11,6	7,0	556	64,4	65,3	72,3
2009	928	21,8	22,2	21,8	8,0	8,2	5,9	724	62,4	64,3	67,7

Niveau instelling, croho-onderdeel

jaar	aantal eerste jaars	perc.		perc.		perc.		perc.		aantal herinschrijvers	perc. diploma n+1	perc. normalisatie diploma n+1	mediaan diploma n+1
		uitval eerste jaars	normalisatie uitval eerste jaars	mediaan uitval eerste jaars	perc. switch eerste jaars	normalisatie switch eerste jaars	mediaan switch eerste jaars						
2010	913	21,1	21,3	16,8	8,0	8,6	4,9	720	58,6	60,5	70,6		
2011	830	22,5	22,5	19,2	5,9	7,1	5,9						
2012	650	18,2	17,8	18,2	8,9	9,0	5,4						
2013	794	22,2	21,9	18,4	10,5	8,7	6,9						

Overzicht algemeen studentenoordeel over de opleiding (nse)

jaar	croho onderdeel	perc.		landelijk score 4/5 positief	perc	gemiddelde score schaal 1 t/m 5	gemiddelde score schaal 1 t/m 5 landelijk wo
		score 1/2 negatief	score 4/5 positief				
2014	sectoroverstijgend	4,3	80,6	84,8	0	4,0	4,2
	natuur	3,4	83,0	84,2	0	4,0	4,1
	gezondheidszorg	3,1	83,7	85,2	0	4,1	4,1
	economie	6,0	70,9	78,6	-	3,8	3,9
	recht	10,5	63,2	80,5	-	3,6	4,0
	gedrag en maatschappij	4,7	79,2	80,0	0	3,9	3,9
	taal en cultuur	5,4	74,7	79,1	-	3,9	4,0

Prestatie-indicatoren uit 1 cijfer ho en het algemeen studentenoordeel over de opleiding (nse).

Niveau opleiding

Aantal waarnemingen is kleiner of gelijk aan 50, bij de kolommen nse aantal waarnemingen kleiner dan 10

code	opl.	naam opleiding	aantal	perc.	perc.	aantal	perc.	nse	nse	nse	nse	nse	nse
			eerste jaars cohort	uitval eerste jaars	switch eerste jaars	herinsch. cohort	diploma n+1	score 1/2 negatief	perc. positief	perc. landelijk	gem. score 1 t/m 5	gem. score 1 t/m 5	land.
			2013	2013	2013	2010	2010						

sectoroverstijgend

50393	B	Liberal Arts and Sciences	0	0,0	0,0	82	87,8	0,0	0,0	0,0	0,0	0,0	0,0
50425	B	Future Planet Studies	114	12,3	1,8			2,7	80,9	80,9	0	4,0	4,0
55002	B	Liberal Arts and Sciences (joint degree)	113	14,2	0,0			5,7	80,4	84,1	0	4,0	4,1

natuur

50014	B	Psychobiologie	290	26,6	9,3	160	73,8	5,0	75,1	75,1	0	3,8	3,8
50250	B	Beta-gamma	105	12,4	6,7	108	59,3	1,7	92,4	92,4	0	4,2	4,2
56842	B	Informatiekunde	50	12,0	2,0	8	75,0	5,9	82,4	78,1	0	3,9	3,9
56857	B	Scheikunde	36	13,9	11,1	19	63,2	2,9	85,7	91,9	0	4,0	4,2
56860	B	Biologie	36	16,7	11,1	24	83,3	0,0	84,0	87,5	0	4,2	4,1
56978	B	Informatica	55	12,7	3,6	29	51,7	10,7	75,0	85,6	0	4,0	4,1
56980	B	Wiskunde	50	12,0	26,0	28	64,3	0,0	90,2	90,2	0	4,2	4,2
56981	B	Kunstmatige Intelligentie	54	18,5	11,1	16	43,8	0,0	90,6	86,0	0	4,1	4,1
56984	B	Natuur- en Sterrenkunde	94	20,2	10,6	41	65,9	1,5	86,6	87,1	0	4,2	4,2
56986	B	Aardwetenschappen	0	0,0	0,0	15	86,7	0,0	0,0	0,0	0	0,0	0,0

gezondheidszorg

56551	B	Geneeskunde	175	1,1	0,6	185	81,1	1,3	89,1	88,9	0	4,3	4,2
56560	B	Tandheelkunde	34	11,8	0,0	30	90,0	12,3	72,3	73,3	0	3,9	3,9
56573	B	Medische Informatiekunde	30	36,7	0,0	12	91,7	0,0	89,7	89,7	0	4,1	4,1
56990	B	Biomedische Wetenschappen	157	18,5	13,4	126	64,3	3,7	72,2	80,6	0	3,8	4,0

Prestatie-indicatoren uit 1 cijfer ho en het algemeen studentenoordeel over de opleiding (nse).

pagina: 11 (v6)

Niveau opleiding

Aantal waarnemingen is kleiner of gelijk aan 50, bij de kolommen nse aantal waarnemingen kleiner dan 10

code	opl.	naam opleiding	aantal		perc.		perc.		aantal	perc.	diploma	nse		nse		gem.	nse
			eerste jaars cohort	2013	uitval eerste jaars	2013	eerste jaars	2013				herinsch. cohort	2010	n+1	2010		
50010		B Culturele Informatiewetenschap	<5	—	—	—	<5	—	0,0	100,0	100,0	+	4,3	4,3			
50901		B Hebreeuwse Taal en Cultuur	<5	—	—	—	<5	—	0,0	0,0	0,0	+	0,0	0,0			
50902		B Religiewetenschappen	6	0,0	0,0	0,0	198	60,6	0,0	100,0	100,0	+	4,5	4,4			
50906		B Media en Cultuur	223	27,8	4,9	25,0	11	54,5	0,0	69,6	90,1	+	3,8	3,8			
56003		B Griekse en Latijnse Taal en Cultuur	8	37,5	20,6	13,1	95	50,5	5,9	100,0	76,3	0	4,9	4,4			
56034		B Geschiedenis	107	20,6	0,0	0,0	7	71,4	11,1	66,7	66,7	0	3,9	4,0			
56040		B Arabische Taal en Cultuur	5	60,0	17,0	17,0	92	48,9	8,1	67,6	74,6	0	3,8	3,9			
56051		B Europese Studies	88	9,1	21,1	4,3	40	52,5	1,7	89,7	87,0	0	4,3	4,2			
56081		B Wijsbegeerte	57	17,5	17,4	9,7	24	54,2	5,6	75,0	74,3	0	4,0	3,9			
56700		B Muziekwetenschap	23	17,4	11,1	19	32	59,4	5,0	52,5	52,5	0	3,7	3,7			
56702		B Theaterwetenschap	31	25,8	0,0	13	19	68,4	0,0	53,3	67,0	0	4,2	4,2			
56802		B Literatuurwetenschap	9	33,3	11,1	45	32	66,7	7,0	96,2	92,2	0	4,2	4,2			
56803		B Taalwetenschap	10	10,0	14,0	7	7	57,1	0,0	70,0	71,0	0	3,8	4,0			
56804		B Nederlandse Taal en Cultuur	57	17,5	12,2	35	35	65,7	2,8	87,3	83,6	0	3,9	3,7			
56805		B Duitse Taal en Cultuur	<5	—	30,0	7	7	42,9	21,4	64,3	64,3	0	4,1	4,1			
56806		B Engelse Taal en Cultuur	41	22,0	7	7	7	57,1	0,0	70,0	71,0	0	3,9	3,9			
56807		B Scandinavische Talen en Culturen	41	22,0	30,0	35	35	65,7	2,8	87,3	83,6	0	4,1	4,1			
56808		B Franse Taal en Cultuur	10	10,0	7	7	7	42,9	21,4	64,3	64,3	0	3,9	3,9			
56809		B Italiaanse Taal en Cultuur	<5	—	42,9	7	7	42,9	21,4	64,3	64,3	0	3,9	3,9			
56810		B Spaanse Taal en Cultuur	<5	—	9,1	6	6	83,3	8,3	50,0	77,3	0	3,5	4,0			
56813		B Slavische Talen en Culturen	11	72,7	9,1	6	6	83,3	9,1	72,7	81,0	0	4,0	4,0			
56814		B Nieuwgriekse Taal en Cultuur	8	25,0	12,5	6	6	83,3	4,8	52,4	64,1	0	3,5	3,7			
56814		B Nieuwgriekse Taal en Cultuur	<5	—	12,5	6	6	50,0	20,0	70,0	70,0	0	3,6	3,6			
56814		B Nieuwgriekse Taal en Cultuur	<5	—	12,5	6	6	50,0	20,0	70,0	70,0	0	3,6	3,6			
56814		B Nieuwgriekse Taal en Cultuur	<5	—	12,5	6	6	50,0	20,0	70,0	70,0	0	3,6	3,6			

Prestatie-indicatoren uit 1 cijfer ho en het algemeen studentenoordeel over de opleiding (nse).

pagina: 12 (v6)

Niveau opleiding

Aantal waarnemingen is kleiner of gelijk aan 50, bij de kolommen nse aantal waarnemingen kleiner dan 10

code	naam opleiding	aantal eerste jaars cohort 2013	perc. uitval eerste jaars 2013	perc. switch eerste jaars 2013	aantal herinsch. cohort 2010	perc. diploma n+1 2010	nse perc. score 1/2 negatief	nse perc. score 4/5 positief	nse perc. landelijk score 4/5 positief	nse gem. score 1 t/m 5	nse gem. score land. 1 t/m 5
56816	B Latijnse Taal en Cultuur	45	—	—			0,0	0,0	0,0	0,0	0,0
56823	B Algemene Cultuurwetenschappen	18	16,7	0,0	22	68,2	3,8	65,4	74,6	0	3,8
56824	B Kunstgeschiedenis	59	20,3	6,8	42	66,7	5,8	82,6	80,1	0	4,0
56825	B Archeologie en Prehistorie	10	30,0	10,0	8	50,0	0,0	88,9	88,9	0	4,2

Toelichting

Aantal opleidingen vt/dt/du, aantal unieke opleidingen, aantal hoofd- en neveninschrijvingen vt/dt/du, naar type ho cursusjaar 2014/2015.

Hier wordt het aantal voltijd, deeltijd en duale opleidingen weergegeven van alle opleidingen die in 2014/2015 één of meer inschrijvingen hebben. Van deze opleidingen is gekeken hoeveel opleidingen alleen bij deze instelling voorkomen. Daarnaast wordt het aantal unieke opleidingen genoemd. Daarnaast wordt aantal hoofd en neveninschrijvingen weergegeven per soort inschrijving voltijd(vt), deeltijd(dt) en duaal (du).

Peildatum: 1 oktober van elk jaar.

Niveau instelling

Jaar: Het jaar van 1e inschrijving in het hoger onderwijs.

Aantal 1e jaars cohort.

Het aantal hoofdschrijvingen 1e jaars domein hoger onderwijs.

Percentage uitval 1e jaars

Het betreft hier de uitval van voltijd bachelorstudenten (eerstejaars hoger onderwijs) na 1 jaar uit de instelling.

Voorbeeld normalisatie.

Hierbij wordt van alle personen in het landelijk cohort het aantal bepaald van de combinatie vooropleiding, geslacht en etniciteit en van deze combinatie het aantal uitvallers, switchers of gediplomeerden per hbo of wo en per actuele opleiding. Hieruit kan het percentage uitval,switch of rendement worden berekend voor deze specifieke groep in het betreffende jaar en de betreffende opleiding. Het percentage normalisatie is dus een uitkomst die weegt voor de persoonlijke eigenschappen van de populatie. Dit betekent bijvoorbeeld dat de normalisatie een hoger rendement oplevert als de mix van persoonlijke eigenschappen van de studentenpopulatie een hoger landelijk gemiddelde heeft voor de betreffende opleiding in het betreffende jaar. In feite geeft het normalisatiepercentage de verwachting weer van het rendement van de mix van de populatie.

Percentage normalisatie uitval 1e jaars

Het gewogen gemiddelde percentage van de uitval gebaseerd op de gecombineerde persoonlijke eigenschappen van de student voor het hbo en het wo afzonderlijk berekend. Mediaan uitval 1e jaars

De mediaan is de middelste van een serie naar grootte geordende uitkomsten. Als het aantal uitkomsten even is, is de mediaan het gemiddelde van de middelste twee uitkomsten.

Onder niveau instelling:

-De mediaan van het percentage uitval van alle hbo of wo instellingen.

Onder niveau instelling croho onderdeel:

-De mediaan van het percentage uitval van alle croho onderdelen apart voor hbo en het wo.

Percentage switch 1e jaars

Het betreft hier de switch van voltijd bachelor studenten (eerstejaars hoger onderwijs) na 1 jaar naar andere studie bij dezelfde instelling.

Percentage normalisatie switch 1e jaars

Het gewogen gemiddelde percentage van de switch gebaseerd op de gecombineerde persoonlijke eigenschappen van de student voor het hbo en het wo afzonderlijk berekend.

Aantal herinschrijvers

Het aandeel van de voltijd bachelorstudenten die zich na het eerste studiejaar opnieuw bij dezelfde instelling inschrijven (herinschrijvers).

Percentage diploma n+1

Hbo: Aandeel van de heringeschreven voltijd bachelor studenten dat in de nominale studietijd + één jaar (n+1) jaar aan dezelfde instelling is gediplomeerd.

Percentage normalisatie diploma n+1

Het gewogen gemiddelde percentage van de diploma n+1 gebaseerd op de gecombineerde persoonlijke eigenschappen van de student voor het hbo en het wo afzonderlijk berekend.

Het overzicht niveau opleiding.

Het overzicht op het niveau opleiding geeft per croho onderdeel de informatie per opleiding weer.

Wanneer het cohort aantal lager of gelijk aan 50 is, dan zijn de waarden voor uitval en switch in blauw aangegeven. Wanneer het aantal herinschrijvers lager of gelijk aan 50 is, dan zijn de waarden voor diploma n+1 in blauw aangegeven.

Toelichting algemeen studentenoordeel over de opleiding (nse)

Voor deze rapportage is gebruik gemaakt van studentenoordelen uit de Nationale Studentenenquête (NSE) 2013. Hieraan hebben de meeste instellingen in het bekostigd en niet-bekostigd hoger onderwijs geparticipeerd. Indien er geen gegevens van uw instelling zijn weergegeven, beschikken wij niet over de oordelen uit 2013.

De gepresenteerde studentenoordelen betreffende de vraag: "We willen je graag vragen hoe jij je studie in het algemeen beoordeelt. Geef alsjeblieft hieronder aan hoe tevreden je bent over je studie in het algemeen?". In deze rapportage is deze vraag aangeduid met "Algemeen oordeel".

Studenten konden kiezen uit zes antwoorden: zeer ontevreden, ontevreden, neutraal, tevreden, zeer tevreden of niet van toepassing. Voor de analyses zijn de studenten met een antwoord "niet van toepassing" achterwege gelaten.

De hier gepresenteerde gegevens betreffen de oordelen van alle voltijd bachelorstudenten van bekostigde opleidingen.

Deze rapportage bevat allereerst de percentages ontevreden en tevreden studenten als de gemiddelde oordelen. Samen met het neutrale oordeel (niet weergegeven) tellen deze percentages op tot 100.

Daarnaast zijn de gemiddelde scores weergegeven. Deze gemiddelden zijn berekend op drie aggregatieniveaus: instelling (brin), croho-onderdeel, opleiding (croho-code).

Deze gemiddelde scores worden telkens vergeleken met een landelijke referentiescore. Voor de instellingsscores is de landelijke referentie het gemiddelde van het totaal van hbo- c.q. of wo-instellingen; de referentiescores van de croho-onderdelen zijn de landelijke scores van de vergelijkbare croho-onderdelen binnen hbo-

c.q. wo. Voor referentiescores van de opleidingen zijn de landelijke scores van dezelfde opleiding genomen. Bij unieke opleidingen is de referentiescore daarom gelijk aan de opleidingscore. Voor alle referentiescores geldt dat dit de waarden zijn inclusief de scores van de instelling waarover gerapporteerd wordt.

Alle percentages en gemiddelden zijn gewogen voor steekproefafwijkingen. Voor de blauw-gekleurde waarden geldt dat deze gebaseerd zijn op minder dan 10 (ongewogen) waarnemingen.

Op alle niveaus is bepaald in hoeverre de getoonde waarden significant afwijken van de referentiewaarde. Hiervoor zijn voor de getoonde waarden en de referentiewaarden betrouwbaarheidsintervallen berekend, waarbij steeds gewogen gemiddelden en standaardafwijkingen en ongewogen aantallen het uitgangspunt vormen. Bij het bepalen van de betrouwbaarheidsmarges is een eindigheidscorrectie toegepast. De initieel bepaalde marges worden sterker naar beneden bijgesteld (gecorrigeerd) naarmate de populatie- en de responsaantallen dichter bij elkaar liggen.

Verschillen zijn aangemerkt als significant (+ of -) indien de betrouwbaarheidsintervallen van de getoonde score geen overlap vertonen met de betrouwbaarheidsintervallen van de referentiewaarden. De significantie is aangeduid met een + (significant beter dan de referentiewaarde), een - (significant slechter dan de referentiewaarde) en een o (de getoonde waarde verschilt niet van de landelijke referentiewaarde).

Prestatie-indicatoren uit 1 cijfer ho en het algemeen studentenoordeel over de opleiding (nse).

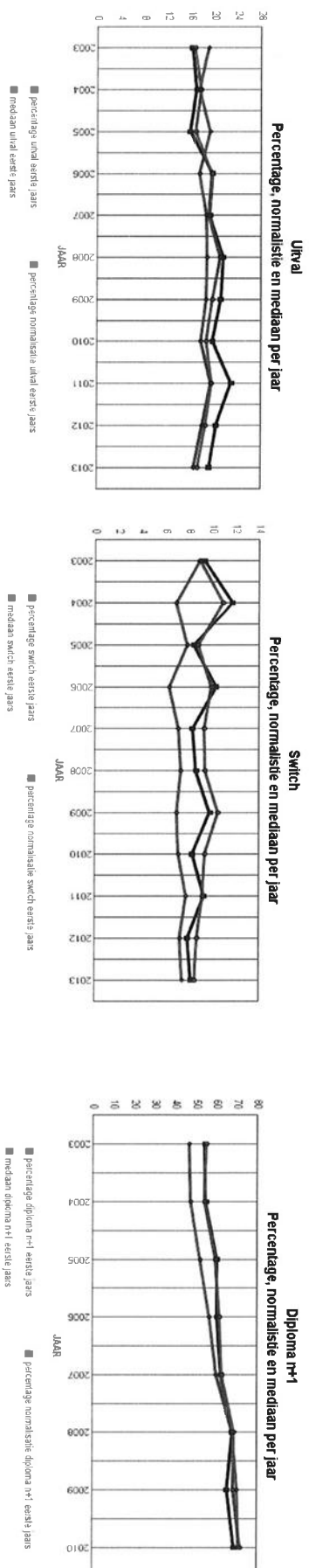
pagina: 1 (v6)

Nummer instelling : 21PL
Naam instelling : Vrije Universiteit Amsterdam
Plaats instelling : AMSTERDAM

type	aantal volgtijd	aantal deeltijd	aantal duale	aantal unieke	aantal volgtijd	aantal deeltijd	aantal duale
hoger onderwijs	opleidingen	opleidingen	opleidingen	opleidingen	inschrijvingen	inschrijvingen	inschrijvingen
ba	52	19	0	13	15370	253	0
ma	78	20	2	33	8993	666	34
pi	0	1	0	1	0	0	0
pm	16	16	0	2	120	50	0

Aantal opleidingen vt/dt/du, aantal unieke opleidingen, aantal hoofd- en
neveninschrijvingen vt/dt/du, naar type ho cursusjaar 2014/2015

Overzichten uitval, switch en diplomarendement n+1 niveau instelling voltijd bachelor



jaar	aantal eerste jaars	perc. uitval eerste jaars	perc. normalisatie uitval eerste jaars	mediaan uitval eerste jaars	perc. switch eerste jaars	perc. normalisatie switch eerste jaars	mediaan switch eerste jaars	aantal herinschrijvers	perc. diploma n+1	perc. normalisatie diploma n+1	mediaan diploma n+1
2003	1577	16,2	16,6	19,0	9,3	8,9	8,9	1322	54,5	55,2	46,6
2004	1607	16,9	17,7	17,5	11,7	10,9	6,9	1335	54,8	54,3	47,7
2005	2154	15,8	16,8	19,3	8,4	8,8	7,8	1812	60,4	59,6	52,1
2006	2285	19,7	19,5	17,4	10,3	9,9	6,3	1834	60,5	61,6	56,7
2007	2394	19,2	19,0	18,7	8,3	9,3	7,1	1935	62,5	62,8	60,2
2008	2745	21,5	21,0	18,8	8,6	9,4	7,3	2155	67,9	68,9	68,1
2009	2779	21,1	19,7	18,7	9,8	10,5	7,0	2193	65,3	68,6	70,4
2010	2767	19,7	18,6	17,7	8,3	9,4	7,1	2222	68,9	71,7	70,9
2011	2824	22,9	19,5	19,4	9,3	9,2	7,8				
2012	2680	20,3	18,5	17,9	7,9	8,7	7,3				
2013	2970	19,1	17,2	16,6	8,2	8,5	7,5				

Overzicht algemeen studentenoordeel over de opleiding voor de instelling (nse)

jaar	perc		perc		perc		gemiddelde score		gemiddelde score	
	score 1/2	negatief	score 4/5	positief	score 4/5	positief	schaal 1 t/m 5	instelling	schaal 1 t/m 5	landelijk wo
2014	5,3	77,6	77,6	81,4	-	-	3,9	4,0	-	-

Niveau instelling, croho-onderdeel

jaar	aantal eerste jaars	perc.			perc.			aantal herinschrijvers	perc.		
		uitval eerste jaars	normalisatie uitval eerste jaars	mediaan uitval eerste jaars	switch eerste jaars	normalisatie switch eerste jaars	mediaan switch eerste jaars		diploma n+1	normalisatie diploma n+1	mediaan diploma n+1
sectoroverstijgend											
2009	83	19,3	12,0	15,6	1,2	2,7	1,3	67	91,0	87,4	91,0
2010	89	18,0	10,2	12,8	4,5	4,3	2,1	73	94,5	90,0	87,8
2011	85	10,6	11,9	13,0	2,4	2,2	1,1				
2012	101	15,8	13,8	12,1	1,0	0,7	1,5				
2013	123	10,6	12,3	12,5	0,8	0,7	2,4				

natuur

2003	210	17,6	15,9	16,7	7,6	7,9	11,3	173	38,7	46,4	39,0
2004	189	15,3	15,9	15,1	9,0	10,8	11,5	160	48,8	53,4	50,7
2005	221	14,9	15,8	16,8	9,5	10,0	12,2	188	49,5	55,9	52,2
2006	260	16,9	18,1	18,1	18,1	14,5	14,2	216	52,3	54,5	53,1
2007	303	17,8	17,3	18,7	9,6	12,4	13,6	249	60,2	60,3	61,5
2008	313	20,4	20,7	19,6	10,5	12,7	12,6	249	65,9	63,3	66,9
2009	362	23,2	21,3	20,4	20,4	17,1	10,8	278	64,7	64,5	65,7
2010	345	18,0	18,2	20,7	7,0	9,7	13,2	283	68,2	68,1	66,0
2011	388	21,9	22,3	21,4	9,3	9,8	10,9				
2012	416	19,7	20,2	19,0	10,1	10,2	11,4				
2013	477	15,7	16,2	18,6	7,3	7,6	10,0				

gezondheidszorg

2003	287	16,4	16,0	16,4	11,8	12,5	10,2	240	56,7	59,3	59,6
2004	329	20,1	18,6	17,5	11,2	12,4	11,7	263	60,8	62,4	64,3
2005	658	9,4	10,3	13,4	7,9	7,8	9,2	596	71,3	68,6	64,0
2006	713	17,0	15,4	17,0	13,3	11,7	7,1	592	68,8	68,1	68,8
2007	705	16,9	15,0	12,7	7,5	9,2	6,2	586	70,1	69,3	73,9

Niveau instelling, croho-onderdeel

jaar	aantal eerste jaars	perc.		perc.		aantal herinschrijvers	perc.		
		uitval eerste jaars	normalisatie eerste jaars	switch eerste jaars	normalisatie eerste jaars		mediaan eerste jaars	diploma n+1	normalisatie diploma n+1
2008	778	20,3	19,6	11,6	8,9	620	69,4	71,2	75,2
2009	761	17,5	18,7	11,1	8,3	628	66,9	71,5	75,9
2010	812	19,3	18,1	10,4	9,4	655	69,0	73,8	78,9
2011	832	21,4	19,1	9,6	10,1				
2012	818	20,7	18,1	9,6	6,2				
2013	1012	21,0	18,1	9,8	7,4				

economie

2003	366	12,3	16,1	16,3	4,9	4,7	8,0	321	62,6	56,2	51,5
2004	309	13,9	18,7	19,9	6,5	7,0	8,2	266	55,3	51,9	50,7
2005	427	22,0	22,5	22,0	9,1	8,8	10,1	333	51,4	49,8	49,8
2006	448	24,6	23,4	23,2	5,8	8,3	8,6	338	53,0	52,6	53,0
2007	536	19,4	20,4	21,1	7,1	8,9	12,1	432	50,9	53,9	59,9
2008	661	23,1	22,1	23,1	8,5	9,6	12,7	508	59,6	64,5	67,1
2009	643	22,9	21,3	22,9	8,4	13,0	10,9	496	54,6	61,9	66,0
2010	635	21,6	21,1	22,4	9,4	10,4	9,5	498	60,6	67,3	70,0
2011	634	30,1	19,9	26,0	8,5	9,3	8,5				
2012	599	24,0	20,7	21,9	11,0	11,0	9,6				
2013	520	22,5	19,1	21,7	13,7	12,5	10,4				

recht

2003	200	15,5	17,7	15,8	12,0	12,9	15,8	169	36,1	37,0	40,1
2004	239	18,8	16,3	20,4	14,2	12,0	14,2	194	39,7	38,0	39,7
2005	216	19,4	20,5	25,8	9,3	14,7	13,4	174	37,9	39,0	47,9
2006	197	19,8	23,9	25,2	13,2	13,2	18,0	158	36,7	54,7	53,7
2007	211	23,7	28,0	23,6	9,0	10,7	17,0	161	47,8	53,7	56,5
2008	236	31,8	26,6	28,7	14,4	13,3	17,9	161	58,4	62,2	64,3

Niveau instelling, croho-onderdeel

jaar	aantal eerste jaars	perc.		perc.		aantal eerste jaars	aantal herschrijvers	perc.		
		uitval	normalisatie	uitval	normalisatie			switch	switch	mediaan
2009	214	33,6	23,3	20,1	15,4	14,4	142	58,5	62,9	67,9
2010	164	23,8	25,3	23,8	9,8	11,9	125	59,2	64,5	69,7
2011	154	22,1	25,2	22,1	7,8	12,2				
2012	127	11,8	19,9	18,7	11,8	13,7				
2013	153	20,3	20,3	19,0	9,2	11,5				

gedrag en maatschappij

jaar	aantal eerste jaars	perc.		perc.		aantal eerste jaars	aantal herschrijvers	perc.		
		uitval	normalisatie	uitval	normalisatie			switch	switch	mediaan
2003	396	17,7	16,5	16,6	11,9	9,1	326	65,0	65,2	64,4
2004	418	14,4	17,5	16,9	17,7	12,4	358	60,9	59,7	60,6
2005	502	16,3	18,7	17,0	7,4	7,1	419	65,6	65,3	66,3
2006	513	20,3	20,1	17,8	6,0	6,6	409	68,7	65,8	68,4
2007	475	20,4	19,3	19,6	8,0	7,6	378	70,6	67,7	72,2
2008	610	19,0	18,9	19,2	4,8	6,0	494	77,3	75,1	75,7
2009	558	16,7	17,2	18,0	6,5	6,2	465	73,8	75,5	78,3
2010	570	17,4	16,3	18,0	7,5	6,4	471	75,2	75,4	76,6
2011	586	20,0	16,9	17,7	9,7	7,8				
2012	471	18,7	15,9	16,9	5,9	5,3				
2013	569	16,9	14,6	16,5	6,9	6,6				

taal en cultuur

jaar	aantal eerste jaars	perc.		perc.		aantal eerste jaars	aantal herschrijvers	perc.		
		uitval	normalisatie	uitval	normalisatie			switch	switch	mediaan
2003	118	21,2	19,3	21,2	6,8	7,0	93	47,3	55,5	52,9
2004	123	23,6	18,4	20,8	4,9	9,4	94	55,3	52,8	55,3
2005	130	21,5	18,4	20,8	8,5	8,6	102	63,7	58,4	55,5
2006	154	21,4	22,0	20,0	7,1	6,0	121	58,7	62,5	58,7
2007	164	21,3	22,7	21,2	13,4	8,8	129	65,9	64,7	61,5
2008	147	16,3	22,6	22,7	9,5	9,4	123	73,2	70,2	72,3
2009	158	25,9	21,8	21,8	7,6	7,8	117	63,2	59,9	67,7

Niveau instelling, croho-onderdeel

jaar	aantal		perc.		normalisatie		perc.		mediaan		aantal herinschrijvers	perc.		normalisatie		perc.	
	eerste	jaars	uitval	eerste	uitval	eerste	jaars	switch	eerste	jaars		switch	diploma n+1	diploma n+1	diploma n+1	diploma n+1	diploma n+1
2010	152	152	23,0	23,0	18,9	16,8	5,3	8,0	4,9	4,9	117	75,2	68,6	70,6			
2011	145	145	23,4	23,4	21,5	19,2	12,4	7,6	5,9	5,9							
2012	148	148	20,9	20,9	17,0	18,2	5,4	9,4	5,4	5,4							
2013	116	116	19,0	19,0	17,5	18,4	6,9	6,5	6,9	6,9							

Overzicht algemeen studentenoordeel over de opleiding (nse)

jaar	croho onderdeel	perc.		landelijk score 4/5 positief	perc.	landelijk score 4/5 positief	gemiddelde score		gemiddelde score landelijk wo
		score 1/2 negatief	score 4/5 positief				schaal 1 t/m 5 instelling	schaal 1 t/m 5 landelijk wo	
2014	sectoroverstijgend	3,9	88,4	84,8	0	4,2	4,2	0	
	natuur	4,6	82,8	84,2	0	4,0	4,1	0	
	gezondheidszorg	4,5	78,7	85,2	-	3,9	4,1	-	
	economie	7,1	73,2	78,6	-	3,8	3,9	-	
	recht	3,9	76,2	80,5	0	3,9	4,0	0	
	gedrag en maatschappij	5,7	77,6	80,0	0	3,9	3,9	-	
	taal en cultuur	7,4	71,6	79,1	-	3,8	4,0	-	

Prestatie-indicatoren uit 1 cijfer ho en het algemeen studentenoordeel over de opleiding (nse).

pagina: 9 (v6)

Niveau opleiding

Aantal waarnemingen is kleiner of gelijk aan 50, bij de kolommen nse aantal waarnemingen kleiner dan 10

code	opl.	naam opleiding	aantal	perc.	perc.	aantal	perc.	nse	nse	nse	nse	nse	nse	nse	nse
			eerste jaars cohort	uitval eerste jaars	switch eerste jaars	herinsch. cohort	score 1/2 negatief	score 4/5 positief	landelijk score 4/5 positief	gem. score 1 t/m 5	gem. score 1 t/m 5				
			2013	2013	2013	2010	2010								

sectoroverstijgend

50393	B	Liberal Arts and Sciences	45	—	—	73	94,5	0,0	0,0	0,0	0,0	0,0	0,0	0,0	0,0
55002	B	Liberal Arts and Sciences (joint degree)	123	10,6	0,8			3,9	88,4	84,1	0	4,2	4,1		

natuur

50426	B	Computer Science	48	31,3	6,3			14,0	60,5	60,5	0	3,7	3,7		
50668	B	Aarde en Economie	57	26,3	8,8	35	80,0	0,0	89,7	89,7	0	4,0	4,0		
50670	B	Science, Business & Innovation	54	13,0	1,9	34	64,7	1,4	85,5	85,5	0	4,0	4,0		
50800	B	Medische Natuurwetenschappen	62	17,7	8,1	22	81,8	10,0	74,0	74,0	0	3,9	3,9		
56856	B	Business Analytics	36	8,3	8,3	15	66,7	0,0	93,0	93,0	0	4,3	4,3		
56857	B	Scheikunde	17	23,5	0,0	13	61,5	0,0	88,2	91,9	0	4,1	4,2		
56860	B	Biologie	9	22,2	11,1	21	85,7	5,9	88,2	87,5	0	4,1	4,1		
56869	B	Informatie, Multimedia en Management	39	5,1	12,8	17	52,9	3,8	80,8	80,8	0	3,9	3,9		
56978	B	Informatica	45	—	—	15	86,7	0,0	0,0	0,0		0,0	0,0		
56980	B	Wiskunde	10	30,0	20,0	11	27,3	4,0	84,0	90,2	0	3,9	4,2		
56983	B	Lifestyle Informatics	34	14,7	0,0	19	63,2	7,7	76,9	76,9	0	3,8	3,8		
56984	B	Natuur- en Sterrenkunde	13	15,4	23,1	11	45,5	0,0	86,7	87,1	0	4,2	4,2		
56986	B	Aardwetenschappen	43	2,3	2,3	36	66,7	3,0	95,5	92,9	0	4,4	4,3		
56989	B	Farmaceutische Wetenschappen	55	9,1	10,9	34	67,6	6,6	78,7	78,7	0	3,9	3,9		

gezondheidszorg

50509	B	Gezondheid en Leven	256	30,1	9,0	91	74,7	3,3	78,3	78,3	0	3,9	3,9		
56551	B	Geneeskunde	282	2,5	1,8	175	80,6	2,1	88,1	88,9	0	4,2	4,2		
56553	B	Gezondheidswetenschappen	128	26,6	10,2	83	73,5	10,7	68,0	73,8	0	3,7	3,8		

Niveau opleiding

Aantal waarnemingen is kleiner of gelijk aan 50, bij de kolommen nse aantal waarnemingen kleiner dan 10

code	opl.	naam opleiding	aantal	perc.	perc.	aantal	perc.	nse	nse	nse	nse	nse	nse	nse
			eerste jaars cohort 2013	uitval eerste jaars cohort 2013	switch eerste jaars cohort 2013	herinsch. cohort 2010	diploma n+1 2010	score 1/2 negatief	score 4/5 positief	score 4/5 landelijk positief	gem. score 1 t/m 5	gem. score 1 t/m 5 land.		
56560		B Tandheelkunde	32	0,0	3,1	23	82,6	19,0	55,7	73,3	-	3,6	3,9	
56950		B Bewegingswetenschappen	168	29,2	8,9	131	64,9	0,6	86,5	89,6	0	4,1	4,1	
56990		B Biomedische Wetenschappen	146	31,5	12,3	152	51,3	3,4	67,8	80,6	-	3,8	4,0	

economie

50645		B Bedrijfskunde	202	21,3	10,4	220	57,7	5,2	73,6	78,5	0	3,8	3,9
50950		B Economie en Bedrijfseconomie	145	31,7	22,1	127	63,8	6,9	76,9	79,0	0	3,8	3,9
50952		B International Business Administration	123	15,4	3,3	107	66,4	9,9	66,3	73,6	0	3,7	3,9
56833		B Econometrie en Operationele Research	50	18,0	28,0	44	52,3	11,7	73,3	84,5	0	3,9	4,1

recht

50700		B Rechtsgeleerdheid	142	19,7	9,9	116	60,3	3,8	76,1	80,4	0	3,9	4,0
56828		B Notarieel Recht	11	27,3	0,0	9	44,4	5,6	77,8	78,1	0	4,1	3,9

gedrag en maatschappij

50007		B Bestuurs- en Organisationswetenschap	146	17,8	4,1	99	78,8	10,3	62,1	72,4	0	3,6	3,9
50035		B Culturele Antropologie en Ontwikkelingssociologie	14	0,0	0,0	22	77,3	2,6	97,4	85,7	+	4,3	4,1
56469		B Criminologie	68	13,2	13,2	57	64,9	3,4	85,3	82,9	0	4,0	4,0
56601		B Sociologie	13	23,1	7,7	15	46,7	6,3	78,1	84,0	0	3,8	4,0
56604		B Psychologie	191	21,5	7,9	160	76,3	3,3	81,5	79,7	0	4,0	3,9
56606		B Politicologie	24	12,5	16,7	15	73,3	11,5	65,4	82,0	-	3,7	4,0
56607		B Pedagogische Wetenschappen	41	12,2	4,9	30	83,3	3,9	77,5	83,6	0	3,8	4,0

Niveau opleiding

Aantal waarnemingen is kleiner of gelijk aan 50, bij de kolommen nse aantal waarnemingen kleiner dan 10

code	naam opleiding	aantal eerste jaars cohort	perc. uitval eerste jaars	perc. switch eerste jaars	aantal herinsch. cohort	perc. diploma n+1	nse perc. score 1/2 negatief	nse perc. score 4/5 positief	nse perc. landelijk score 4/5 positief	nse gem. score 1 t/m 5	nse gem. score 1 t/m 5 land.	
56615	B Communicatiewetenschap	72	12,5	2,8	73	78,1	5,5	85,5	78,7	4,0	3,9	
taal en cultuur												
55004	B Theologie (joint degree)	<5	—	—	—	—	0,0	95,8	97,8	0	4,3	4,5
55822	B Media, Kunst, Design en Architectuur	30	20,0	0,0	—	—	15,4	46,2	46,2	0	3,4	3,4
55823	B Literatuur en Samenleving	7	28,6	0,0	—	—	0,0	90,0	90,0	0	4,0	4,0
56003	B Griekse en Latijnse Taal en Cultuur	<5	—	—	<5	—	0,0	100,0	90,1	+	4,3	4,4
56034	B Geschiedenis	15	26,7	0,0	15	73,3	3,4	72,4	82,5	0	3,8	4,0
56081	B Wijsbegeerte	7	14,3	14,3	<5	75,0	5,9	82,4	87,0	0	4,2	4,2
56109	B Theologie	<5	—	—	12	83,3	0,0	0,0	0,0	0	0,0	0,0
56114	B Religie en Levensbeschouwing	9	22,2	33,3	<5	—	7,1	85,7	85,7	0	3,9	3,9
56703	B Archeologie	6	33,3	16,7	7	71,4	8,3	75,0	84,5	0	3,8	4,1
56704	B Oudheidkunde	<5	—	—	7	100,0	0,0	100,0	100,0	+	4,1	4,1
56802	B Literatuurwetenschap	<5	—	—	<5	—	0,0	0,0	0,0	0	0,0	0,0
56803	B Taalwetenschap	<5	—	—	6	50,0	0,0	0,0	0,0	0	0,0	0,0
56804	B Nederlandse Taal en Cultuur	<5	—	—	<5	33,3	0,0	0,0	0,0	0	0,0	0,0
56805	B Duitse Taal en Cultuur	<5	—	—	—	—	0,0	0,0	0,0	0	0,0	0,0
56806	B Engelse Taal en Cultuur	<5	—	—	14	78,6	0,0	0,0	0,0	0	0,0	0,0
56808	B Franse Taal en Cultuur	<5	—	—	<5	—	0,0	0,0	0,0	0	0,0	0,0
56823	B Algemene Cultuurwetenschappen	<5	—	—	9	88,9	0,0	0,0	0,0	0	0,0	0,0
56824	B Kunstgeschiedenis	<5	—	—	7	71,4	0,0	0,0	0,0	0	0,0	0,0
56826	B Communicatie- en Informatiewetenschappen	31	9,7	9,7	25	72,0	14,8	48,1	73,4	-	3,4	3,8

Toelichting

Aantal opleidingen vt/dt/du, aantal unieke opleidingen, aantal hoofd- en neveninschrijvingen vt/dt/du, naar type ho cursusjaar 2014/2015.

Hier wordt het aantal voltijd, deeltijd en duale opleidingen weergegeven van alle opleidingen die in 2014/2015 één of meer inschrijvingen hebben. Van deze opleidingen is gekeken hoeveel opleidingen alleen bij deze instelling voorkomen. Daarnaast wordt het aantal unieke opleidingen genoemd. Daarnaast wordt aantal hoofd en neveninschrijvingen weergegeven per soort inschrijving voltijd(vt), deeltijd(dt) en duaal (du).

Pelldatum: 1 oktober van elk jaar.

Niveau instelling

Jaar: Het jaar van 1e inschrijving in het hoger onderwijs.

Aantal 1e jaars cohort.

Het aantal hoofdschrijvingen 1e jaars domein hoger onderwijs.

Percentage uitval 1e jaars

Het betreft hier de uitval van voltijd bachelorstudenten (eerstejaars hoger onderwijs) na 1 jaar uit de instelling.

Voorbeeld normalisatie.

Hierbij wordt van alle personen in het landelijk cohort het aantal bepaald van de combinatie vooropleiding, geslacht en etniciteit en van deze combinatie het aantal uitvallers, switchers of gediplomeerden per hbo of wo en per actuele opleiding. Hieruit kan het percentage uitval, switch of rendement worden berekend voor deze specifieke groep in het betreffende jaar en de betreffende opleiding. Het percentage normalisatie is dus een uitkomst die weegt voor de persoonlijke eigenschappen van de populatie. Dit betekent bijvoorbeeld dat de normalisatie een hoger rendement oplevert als de mix van persoonlijke eigenschappen van de studentenpopulatie een hoger landelijk gemiddelde heeft voor de betreffende opleiding in het betreffende jaar. In feite geeft het normalisatiepercentage de verwachting weer van het rendement van de mix van de populatie.

Percentage normalisatie uitval 1e jaars

Het gewogen gemiddelde percentage van de uitval gebaseerd op de gecombineerde persoonlijke eigenschappen van de student voor het hbo en het wo afzonderlijk berekend. Mediaan uitval 1e jaars

De mediaan is de middelste van een serie naar grootte geordende uitkomsten. Als het aantal uitkomsten even is, is de mediaan het gemiddelde van de middelste twee uitkomsten.

Onder niveau instelling:

-De mediaan van het percentage uitval van alle hbo of wo instellingen.

Onder niveau instelling croho onderdeel:

-De mediaan van het percentage uitval van alle croho onderdelen apart voor hbo en het wo.

Percentage switch 1e jaars

Het betreft hier de switch van voltijd bachelor studenten (eerstjaars hoger onderwijs) na 1 jaar naar andere studie bij dezelfde instelling.

Percentage normalisatie switch 1e jaars

Het gewogen gemiddelde percentage van de switch gebaseerd op de gecombineerde persoonlijke eigenschappen van de student voor het hbo en het wo afzonderlijk berekend.

Aantal herinschrijvers

Het aandeel van de voltijd bachelorstudenten die zich na het eerste studiejaar opnieuw bij dezelfde instelling inschrijven (herinschrijvers).

Percentage diploma n+1

Hbo: Aandeel van de heringeschreven voltijd bachelor studenten dat in de nominale studietijd + één jaar (n+1) jaar aan dezelfde instelling is gediplomeerd.

Percentage normalisatie diploma n+1

Het gewogen gemiddelde percentage van de diploma n+1 gebaseerd op de gecombineerde persoonlijke eigenschappen van de student voor het hbo en het wo afzonderlijk berekend.

Het overzicht niveau opleiding.

Het overzicht op het niveau opleiding geeft per croho onderdeel de informatie per opleiding weer.

Wanneer het cohort aantal lager of gelijk aan 50 is, dan zijn de waarden voor uitval en switch in blauw aangegeven. Wanneer het aantal herinschrijvers lager of gelijk aan 50 is, dan zijn de waarden voor diploma n+1 in blauw aangegeven.

Toelichting algemeen studentenoordeel over de opleiding (nse)

Voor deze rapportage is gebruik gemaakt van studentenoordelen uit de Nationale Studentenenquête (NSE) 2013. Hieraan hebben de meeste instellingen in het bekostigd en niet-bekostigd hoger onderwijs geparticipeerd. Indien er geen gegevens van uw instelling zijn weergegeven, beschikken wij niet over de oordelen uit 2013.

De gepresenteerde studentenoordelen betreffende de vraag: "We willen je graag vragen hoe jij je studie in het algemeen beoordeelt. Geef alsjeblieft hieronder aan hoe tevreden je bent over je studie in het algemeen?". In deze rapportage is deze vraag aangeduid met "Algemeen oordeel".

Studenten konden kiezen uit zes antwoorden: zeer ontevreden, ontevreden, neutraal, tevreden, zeer tevreden of niet van toepassing. Voor de analyses zijn de studenten met een antwoord "niet van toepassing" achterwege gelaten.

De hier gepresenteerde gegevens betreffen de oordelen van alle voltijd bachelorstudenten van bekostigde opleidingen.

Deze rapportage bevat allereerst de percentages ontevreden en tevreden studenten als de gemiddelde oordelen. Samen met het neutrale oordeel (niet weergegeven) tellen deze percentages op tot 100.

Daarnaast zijn de gemiddelde scores weergegeven. Deze gemiddelden zijn berekend op drie aggregatieniveaus: instelling (brin), croho-onderdeel, opleiding (croho-code).

Deze gemiddelde scores worden telkens vergeleken met een landelijke referentiescore. Voor de instellingsscores is de landelijke referentie het gemiddelde van het totaal van hbo- c.q. of wo-instellingen; de referentiescores van de croho-onderdelen zijn de landelijke scores van de vergelijkbare croho-onderdelen binnen hbo-

c.q. wo. Voor referentiescores van de opleidingen zijn de landelijke scores van dezelfde opleiding genomen. Bij unieke opleidingen is de referentiescore daarom gelijk aan de opleidingscore. Voor alle referentiescores geldt dat dit de waarden zijn inclusief de scores van de instelling waarover gerapporteerd wordt.

Alle percentages en gemiddelden zijn gewogen voor steekproefafwijkingen. Voor de blauw-gekleurde waarden geldt dat deze gebaseerd zijn op minder dan 10 (ongewogen) waarnemingen.

Op alle niveaus is bepaald in hoeverre de getoonde waarden significant afwijken van de referentiewaarde. Hiervoor zijn voor de getoonde waarden en de referentiewaarden betrouwbaarheidsintervallen berekend, waarbij steeds gewogen gemiddelden en standaardafwijkingen en ongewogen aantallen het uitgangspunt vormen. Bij het bepalen van de betrouwbaarheidsmarges is een eindsheidscorrectie toegepast. De initieel bepaalde marges worden sterker naar beneden bijgesteld (gecorrigeerd) naarmate de populatie- en de responsaantallen dichter bij elkaar liggen.

Verschillen zijn aangemerkt als significant (+ of -) indien de betrouwbaarheidsintervallen van de getoonde score geen overlap vertonen met de betrouwbaarheidsintervallen van de referentiewaarden. De significantie is aangeduid met een + (significant beter dan de referentiewaarde), een - (significant slechter dan de referentiewaarde) en een o (de getoonde waarde verschilt niet van de landelijke referentiewaarde).