

Prestatie-indicatoren uit 1 cijfer ho en het algemeen studentenoordeel over de opleiding (nse).

pagina: 1 (v6)

Nummer instelling : 21PM
Naam instelling : Radboud Universiteit Nijmegen
Plaats instelling : NIJMEGEN

Aantal opleidingen vt/dt/du, aantal unieke opleidingen, aantal hoofd- en neveninschrijvingen vt/dt/du, naar type ho cursusjaar 2014/2015

type	aantal volgtijd opleidingen	aantal deeltijd opleidingen	aantal duale opleidingen	aantal unieke opleidingen	aantal volgtijd inschrijvingen	aantal deeltijd inschrijvingen	aantal duale inschrijvingen
ba	40	4	0	2	12943	110	0
ma	55	4	3	15	6606	78	13
pi	0	1	0	1	0	0	0
pm	18	14	0	0	134	34	0

Overzicht algemeen studentenoordeel over de opleiding voor de instelling (nse)

jaar	perc		perc		perc	
	score 1/2 negatief	score 4/5 positief	score 4/5 positief	landelijk score 4/5 positief	gemiddelde score schaal 1 t/m 5 instelling	gemiddelde score schaal 1 t/m 5 landelijk wo
2014	3,6	84,4	84,4	81,4	4,0	4,0
				+		+

Niveau instelling, croho-onderdeel

jaar	aantal eerste jaars	perc. normalisatie		mediaan		perc. normalisatie		mediaan		aantal herinschrijvers	perc. normalisatie		mediaan	
		uitval eerste jaars	uitval eerste jaars	uitval eerste jaars	uitval eerste jaars	switch eerste jaars	switch eerste jaars	switch eerste jaars	switch eerste jaars		diploma n+1	diploma n+1	diploma n+1	diploma n+1
natuur														
2003	243	8,6	9,3	16,7	16,0	11,9	11,9	11,3	11,3	222	37,8	49,9	39,0	39,0
2004	268	14,9	13,1	15,1	11,9	11,0	11,0	11,5	11,5	228	47,8	56,7	50,7	50,7
2005	292	16,4	15,1	16,8	13,7	11,5	11,5	12,2	12,2	244	47,5	53,2	52,2	52,2
2006	330	15,8	17,0	18,1	13,3	12,2	12,2	14,2	14,2	278	54,0	57,4	53,1	53,1
2007	318	16,4	16,4	18,7	14,8	11,3	11,3	13,6	13,6	266	57,9	63,4	61,5	61,5
2008	380	14,5	16,5	19,6	13,2	12,2	12,2	12,6	12,6	325	68,0	68,7	66,9	66,9
2009	397	16,4	17,3	20,4	9,1	10,8	10,8	10,8	10,8	332	60,5	66,8	65,7	65,7
2010	440	18,0	18,1	20,7	13,9	12,4	12,4	13,2	13,2	361	61,5	64,5	66,0	66,0
2011	447	19,2	16,5	21,4	12,3	12,0	12,0	10,9	10,9					
2012	429	18,2	17,1	19,0	14,0	14,2	14,2	11,4	11,4					
2013	538	18,6	17,0	18,6	11,0	12,1	12,1	10,0	10,0					
gezondheidszorg														
2003	89	4,5	20,1	16,4	7,9	12,9	12,9	10,2	10,2	85	71,8	62,7	59,6	59,6
2004	145	6,2	14,7	17,5	13,1	11,9	11,9	11,7	11,7	136	65,4	62,5	64,3	64,3
2005	381	6,0	8,1	13,4	2,4	4,2	4,2	9,2	9,2	358	76,3	74,1	64,0	64,0
2006	411	6,3	8,4	17,0	4,6	3,9	3,9	7,1	7,1	385	80,0	75,3	68,8	68,8
2007	365	7,1	7,9	12,7	4,1	4,5	4,5	6,2	6,2	339	79,1	76,6	73,9	73,9
2008	373	5,9	9,8	11,6	1,6	4,5	4,5	4,7	4,7	351	89,2	80,2	75,2	75,2
2009	350	3,7	9,0	11,1	2,0	4,6	4,6	4,9	4,9	337	81,3	80,8	75,9	75,9
2010	407	3,2	7,7	10,4	2,9	4,5	4,5	5,4	5,4	394	91,4	84,2	78,9	78,9
2011	416	6,7	7,1	9,6	1,9	4,2	4,2	4,7	4,7					
2012	422	2,4	6,4	9,6	4,3	4,2	4,2	4,6	4,6					
2013	419	4,3	6,8	9,8	1,7	4,1	4,1	4,6	4,6					

Niveau instelling, croho-onderdeel

jaar	aantal eerste jaars	perc. normalisatie		mediaan		perc. normalisatie		mediaan		aantal herinschrijvers	perc. diploma		mediaan diploma	
		uitval eerste jaars	uitval eerste jaars	uitval eerste jaars	uitval eerste jaars	switch eerste jaars	switch eerste jaars	switch eerste jaars	switch eerste jaars		diploma n+1	diploma n+1	diploma n+1	diploma n+1
economie														
2003	193	29,5	18,3	16,3	3,6	3,7	8,0	136	51,5	52,3	51,5	51,5	51,5	
2004	186	21,5	17,9	19,9	6,5	5,6	8,2	146	50,7	51,5	50,7	50,7	50,7	
2005	172	25,6	25,1	22,0	8,7	8,8	10,1	128	39,1	48,1	49,8	49,8	49,8	
2006	179	31,3	29,4	23,2	5,0	3,8	8,6	123	57,7	58,6	53,0	53,0	53,0	
2007	180	21,1	24,4	21,1	6,7	8,0	12,1	142	61,3	59,3	59,9	59,9	59,9	
2008	201	20,9	25,0	23,1	8,0	9,4	12,7	159	69,8	67,3	67,1	67,1	67,1	
2009	296	20,6	18,8	22,9	6,4	9,7	10,9	235	68,5	60,4	66,0	66,0	66,0	
2010	325	26,2	23,5	22,4	6,8	10,2	9,5	240	70,0	68,7	70,0	70,0	70,0	
2011	344	29,9	22,2	26,0	5,8	8,3	8,5							
2012	307	19,2	20,8	21,9	9,4	10,0	9,6							
2013	414	21,3	21,2	21,7	10,4	12,5	10,4							

recht

2003	254	14,6	20,2	15,8	13,4	16,1	15,8	217	40,1	41,8	40,1	40,1	40,1
2004	285	13,7	17,7	20,4	14,0	15,5	14,2	246	32,5	39,4	39,7	39,7	39,7
2005	335	14,0	18,5	25,8	18,8	16,0	13,4	288	41,0	44,0	47,9	47,9	47,9
2006	326	17,8	20,1	25,2	18,4	18,7	18,0	268	43,7	45,1	53,7	53,7	53,7
2007	334	21,3	22,8	23,6	19,5	21,2	17,0	263	54,8	51,2	56,5	56,5	56,5
2008	353	17,6	21,3	28,7	18,7	21,0	17,9	291	64,3	63,7	64,3	64,3	64,3
2009	285	14,7	22,0	20,1	11,9	15,5	15,7	243	53,5	62,2	67,9	67,9	67,9
2010	278	11,5	20,6	23,8	12,6	15,7	12,6	246	63,8	65,7	69,7	69,7	69,7
2011	283	26,9	21,9	22,1	22,3	16,9	13,8						
2012	258	19,4	19,2	18,7	8,9	14,4	11,8						
2013	357	15,1	19,0	19,0	14,0	11,7	11,0						

Niveau instelling, croho-onderdeel

jaar	aantal eerste jaars	perc. uitval eerste jaars	perc. normalisatie uitval eerste jaars		mediaan uitval eerste jaars	perc. switch eerste jaars	perc. normalisatie switch eerste jaars		mediaan switch eerste jaars	aantal herinschrijvers	perc. diploma n+1	perc. normalisatie diploma n+1	mediaan diploma n+1
			uitval eerste jaars	switch eerste jaars			switch eerste jaars	diploma n+1					
2003	710	11,8	14,7	16,6	4,4	5,6	6,1	626	63,7	66,1	64,4		
2004	700	15,9	17,3	16,9	5,1	6,2	6,6	589	60,3	64,5	60,6		
2005	659	15,3	16,7	17,0	6,1	5,8	6,3	558	67,0	69,6	66,3		
2006	730	18,1	18,7	17,8	3,7	5,5	6,1	598	68,1	68,7	68,4		
2007	753	15,8	18,7	19,6	3,7	5,0	5,2	634	71,6	72,5	72,2		
2008	808	18,4	20,2	19,2	5,2	5,7	5,8	659	76,8	76,6	75,7		
2009	910	18,0	19,9	18,0	3,8	5,6	5,7	746	77,3	75,7	78,3		
2010	918	17,8	18,9	18,0	5,1	6,2	7,1	755	77,5	77,1	76,6		
2011	867	21,0	18,5	17,7	5,4	6,1	6,5						
2012	849	16,4	17,2	16,9	4,1	5,2	6,6						
2013	880	16,1	16,5	16,5	5,1	6,6	5,9						

gedrag en maatschappij

taal en cultuur

2003	331	16,0	17,8	21,2	3,6	6,7	6,3	277	58,8	61,5	52,9
2004	306	18,6	19,1	20,8	6,9	8,7	5,1	249	56,6	58,1	55,3
2005	332	17,2	19,5	20,8	5,7	9,2	6,8	275	61,8	60,9	55,5
2006	352	19,3	20,6	20,0	5,7	7,4	5,7	284	69,0	63,8	58,7
2007	402	22,6	22,6	21,2	5,2	9,2	8,6	311	67,2	65,3	61,5
2008	400	19,0	20,6	22,7	4,5	10,5	7,0	323	75,5	71,8	72,3
2009	409	20,5	21,5	21,8	5,9	9,3	5,9	325	66,5	68,0	67,7
2010	408	16,7	19,9	16,8	4,9	7,5	4,9	340	74,1	68,6	70,6
2011	361	19,1	20,2	19,2	5,3	8,5	5,9				
2012	376	13,6	14,9	18,2	7,2	8,3	5,4				
2013	419	14,1	15,4	18,4	5,3	8,6	6,9				

Overzicht algemeen studentenoordeel over de opleiding (nse)

jaar	croho onderdeel	perc. score 1/2 negatief	perc. score 4/5 positief	perc. landelijk score 4/5 positief	gemiddelde score schaal 1 t/m 5 instelling	gemiddelde score schaal 1 t/m 5 landelijk wo	perc landelijk score 4/5 positief	gemiddelde score schaal 1 t/m 5
2014	landbouw en natuurlijke omgeving	3,3	86,7	89,3	4,1	4,2	0	0
	natuur	3,7	88,1	84,2	4,1	4,1	+	+
	gezondheidszorg	1,9	92,2	85,2	4,3	4,1	+	+
	economie	3,9	74,7	78,6	3,8	3,9	0	-
	recht	2,9	87,0	80,5	4,1	4,0	+	+
	gedrag en maatschappij	3,9	83,6	80,0	4,0	3,9	+	+
	taal en cultuur	4,7	81,6	79,1	4,0	4,0	0	0

Niveau opleiding

Aantal waarnemingen is kleiner of gelijk aan 50, bij de kolommen nse aantal waarnemingen kleiner dan 10

code	naam opleiding	aantal eerste jaars cohort 2013	perc. uitval eerste jaars 2013	perc. switch eerste jaars 2013	aantal herinsch. cohort 2010	perc. diploma n+1 2010	score 1/2 negatief	nse perc. score 4/5 positief	nse perc. landelijk score 4/5 positief	nse gem. score 1 t/m 5 land.	
natuur											
50013	B Natuurwetenschappen	65	-	-	19	52,6	0,0	0,0	0,0	0,0	
56842	B Informatiekunde	65	-	-	7	42,9	0,0	0,0	0,0	0,0	
56857	B Scheikunde	34	8,8	11,8	36	58,3	2,1	97,9	4,2	4,2	
56860	B Biologie	201	16,9	9,5	141	70,9	4,1	85,2	4,0	4,1	
56948	B Science	28	7,1	10,7			2,9	82,9	4,1	4,1	
56978	B Informatica	49	22,4	8,2	19	68,4	4,1	87,8	4,2	4,1	
56980	B Wiskunde	31	25,8	25,8	39	56,4	0,0	87,0	4,2	4,2	
56981	B Kunstmatige Intelligentie	63	22,2	7,9	28	46,4	8,1	89,2	4,1	4,1	
56984	B Natuur- en Sterrenkunde	78	21,8	7,7	29	44,8	2,8	91,7	4,3	4,2	
59304	B Moleculaire Levenswetenschappen	54	20,4	18,5	43	62,8	3,3	86,7	4,1	4,2	
gezondheidszorg											
56551	B Geneeskunde	273	2,6	0,4	262	91,2	1,8	92,8	4,3	4,2	
56560	B Tandheelkunde	56	5,4	0,0	44	100,0	0,0	89,8	4,4	3,9	
56990	B Biomedische Wetenschappen	90	8,9	6,7	88	87,5	3,4	91,5	4,2	4,0	
economie											
50645	B Bedrijfskunde	276	20,3	8,0	184	70,1	3,5	73,0	3,8	3,9	
50950	B Economie en Bedrijfseconomie	138	23,2	15,2	56	69,6	4,7	78,1	3,8	3,9	
recht											
50017	B European Law School	51	25,5	11,8			3,3	85,2	3,9	4,1	
50700	B Rechtsgeleerdheid	280	13,6	15,4	197	68,0	3,2	87,1	4,1	4,0	

Niveau opleiding

Aantal waarnemingen is kleiner of gelijk aan 50, bij de kolommen nse aantal waarnemingen kleiner dan 10

code	naam opleiding	aantal eerste jaars cohort 2013	perc. uitval eerste jaars 2013	perc. switch eerste jaars 2013	aantal herinsch. cohort 2010	perc. diploma n+1 2010	nse perc. score 1/2 negatief	nse perc. score 4/5 positief	nse perc. landelijk score 4/5 positief	nse gem. score 1 t/m 5 land.	
56828	B Notarieel Recht	26	11,5	3,8	15	53,3	0,0	88,9	78,1	3,9	
56829	B Internationaal en Europees Recht	< 5	—	—	34	44,1	0,0	0,0	0,0	0,0	
gedrag en maatschappij											
50035	B Culturele Antropologie en Ontwikkelingssociologie	41	14,6	7,3	40	67,5	2,0	83,3	85,7	4,1	
56601	B Sociologie	42	14,3	7,1	16	87,5	1,5	90,8	84,0	4,0	
56604	B Psychologie	364	18,4	3,3	313	75,7	5,2	84,1	79,7	4,1	
56606	B Politologie	72	8,3	5,6	58	69,0	3,6	83,6	82,0	4,0	
56607	B Pedagogische Wetenschappen	161	11,8	6,2	166	84,9	1,4	87,4	83,6	4,0	
56615	B Communicatiewetenschap	64	20,3	4,7	50	90,0	3,9	76,7	78,7	3,9	
56627	B Bestuurskunde	67	20,9	13,4	50	70,0	9,2	77,0	74,6	3,8	
56838	B Sociale Geografie en Planologie	< 5	—	—	62	74,2	0,0	0,0	0,0	0,0	
56947	B Geografie, Planologie en Milieu	69	15,9	1,4			2,4	78,9	78,9	3,9	
taal en cultuur											
50902	B Religiewetenschappen	8	37,5	0,0	< 5	—	0,0	100,0	100,0	4,4	
56003	B Griekse en Latijnse Taal en Cultuur	28	10,7	3,6	10	60,0	6,3	75,0	90,1	4,4	
56034	B Geschiedenis	65	21,5	4,6	50	74,0	6,7	80,8	82,5	4,0	
56041	B Islam en Arabisch	< 5	—	—			0,0	0,0	0,0	0,0	
56074	B Romaanse Talen en Culturen	27	11,1	18,5	17	58,8	8,1	82,3	82,3	4,0	
56081	B Wijsbegeerte	19	0,0	5,3	24	54,2	6,0	84,0	87,0	4,2	
56801	B Taal- en Cultuurstudies	< 5	—	—	18	88,9	0,0	0,0	0,0	0,0	
56803	B Taalwetenschap	23	4,3	0,0	5	100,0	0,0	90,0	92,2	4,2	

Niveau opleiding

Aantal waarnemingen is kleiner of gelijk aan 50, bij de kolommen nse aantal waarnemingen kleiner dan 10

code	naam opleiding	aantal eerste jaars cohort 2013	perc. uitval eerste jaars 2013	perc. switch eerste jaars 2013	aantal herinsch. cohort 2010	perc. diploma n+1 2010	score 1/2 negatief	nse perc. score 4/5 positief	landelijk score 4/5 positief	nse perc. score 1 t/m 5 land.		
56804	B Nederlandse Taal en Cultuur	31	6,5	6,5	19	84,2	2,0	80,0	80,8	0	4,1	4,0
56805	B Duitse Taal en Cultuur	17	11,8	5,9	8	50,0	20,8	54,2	71,0	0	3,4	3,7
56806	B Engelse Taal en Cultuur	75	18,7	5,3	54	61,1	4,6	77,8	83,6	0	4,0	4,1
56823	B Algemene Cultuurwetenschappen	19	5,3	0,0	30	70,0	0,0	90,4	74,6	+	4,4	4,0
56824	B Kunstgeschiedenis	7	0,0	0,0	10	70,0	0,0	82,1	80,1	0	4,1	4,0
56826	B Communicatie- en Informatiewetenschappen	100	16,0	5,0	91	89,0	3,8	82,6	73,4	+	3,9	3,8

Toelichting

Aantal opleidingen vt/dt/du, aantal unieke opleidingen, aantal hoofd- en neveninschrijvingen vt/dt/du, naar type ho cursusjaar 2014/2015.

Hier wordt het aantal voltijd, deeltijd en duale opleidingen weergegeven van alle opleidingen die in 2014/2015 één of meer inschrijvingen hebben. Van deze opleidingen is gekeken hoeveel opleidingen alleen bij deze instelling voorkomen. Daarnaast wordt het aantal unieke opleidingen genoemd. Daarnaast wordt aantal hoofd en neveninschrijvingen weergegeven per soort inschrijving voltijd(vt), deeltijd(dt) en duaal (du).

Peildatum: 1 oktober van elk jaar.

Niveau instelling

Jaar: Het jaar van 1e inschrijving in het hoger onderwijs.

Aantal 1e jaars cohort.

Het aantal hoofdschrijvingen 1e jaars domein hoger onderwijs.

Percentage uitval 1e jaars

Het betreft hier de uitval van voltijd bachelorstudenten (eerstejaars hoger onderwijs) na 1 jaar uit de instelling.

Voorbeeld normalisatie.

Hierbij wordt van alle personen in het landelijk cohort het aantal bepaald van de combinatie vooropleiding, geslacht en etniciteit en van deze combinatie het aantal uitvallers, switchers of gediplomeerden per hbo of wo en per actuele opleiding. Hieruit kan het percentage uitval,switch of rendement worden berekend voor deze specifieke groep in het betreffende jaar en de betreffende opleiding. Het percentage normalisatie is dus een uitkomst die weegt voor de persoonlijke eigenschappen van de populatie. Dit betekent bijvoorbeeld dat de normalisatie een hoger rendement oplevert als de mix van persoonlijke eigenschappen van de studentenpopulatie een hoger landelijk gemiddelde heeft voor de betreffende opleiding in het betreffende jaar. In feite geeft het normalisatiepercentage de verwachting weer van het rendement van de mix van de populatie.

Percentage normalisatie uitval 1e jaars

Het gewogen gemiddelde percentage van de uitval gebaseerd op de gecombineerde persoonlijke eigenschappen van de student voor het hbo en het wo afzonderlijk berekend. Mediaan uitval 1e jaars

De mediaan is de middelste van een serie naar grootte geordende uitkomsten. Als het aantal uitkomsten even is, is de mediaan het gemiddelde van de middelste twee uitkomsten.

Onder niveau instelling:

-De mediaan van het percentage uitval van alle hbo of wo instellingen.

Onder niveau instelling croho onderdeel:

-De mediaan van het percentage uitval van alle croho onderdelen apart voor hbo en het wo.

Percentage switch 1e jaars

Het betreft hier de switch van voltijd bachelor studenten (eerstejaars hoger onderwijs) na 1 jaar naar andere studie bij dezelfde instelling.

Percentage normalisatie switch 1e jaars

Het gewogen gemiddelde percentage van de switch gebaseerd op de gecombineerde persoonlijke eigenschappen van de student voor het hbo en het wo afzonderlijk berekend.

Aantal herinschrijvers

Het aandeel van de voltijd bachelorstudenten die zich na het eerste studiejaar opnieuw bij dezelfde instelling inschrijven (herinschrijvers).

Percentage diploma n+1

Hbo: Aandeel van de heringeschreven voltijd bachelor studenten dat in de nominale studietijd + één jaar (n+1) jaar aan dezelfde instelling is gediplomeerd.

Percentage normalisatie diploma n+1

Het gewogen gemiddelde percentage van de diploma n+1 gebaseerd op de gecombineerde persoonlijke eigenschappen van de student voor het hbo en het wo afzonderlijk berekend.

Het overzicht niveau opleiding.

Het overzicht op het niveau opleiding geeft per croho onderdeel de informatie per opleiding weer.

Wanneer het cohort aantal lager of gelijk aan 50 is, dan zijn de waarden voor uitval en switch in blauw aangegeven. Wanneer het aantal herinschrijvers lager of gelijk aan 50 is, dan zijn de waarden voor diploma n+1 in blauw aangegeven.

Toelichting algemeen studentenoordeel over de opleiding (nse)

Voor deze rapportage is gebruik gemaakt van studentenoordelen uit de Nationale Studentenenquête (NSE) 2013. Hieraan hebben de meeste instellingen in het bekostigd en niet-bekostigd hoger onderwijs geparticipeerd. Indien er geen gegevens van uw instelling zijn weergegeven, beschikken wij niet over de oordelen uit 2013.

De gepresenteerde studentenoordelen betreffende de vraag: "We willen je graag vragen hoe jij je studie in het algemeen beoordeelt. Geef alsjeblieft hieronder aan hoe tevreden je bent over je studie in het algemeen?". In deze rapportage is deze vraag aangeduid met "Algemeen oordeel".

Studenten konden kiezen uit zes antwoorden: zeer ontevreden, ontevreden, neutraal, tevreden, zeer tevreden of niet van toepassing. Voor de analyses zijn de studenten met een antwoord "niet van toepassing" achterwege gelaten.

De hier gepresenteerde gegevens betreffen de oordelen van alle voltijd bachelorstudenten van bekostigde opleidingen.

Deze rapportage bevat allereerst de percentages ontevreden en tevreden studenten als de gemiddelde oordelen. Samen met het neutrale oordeel (niet weergegeven) tellen deze percentages op tot 100.

Daarnaast zijn de gemiddelde scores weergegeven. Deze gemiddelden zijn berekend op drie aggregatieniveaus: instelling (brin), croho-onderdeel, opleiding (croho-code).

Deze gemiddelde scores worden telkens vergeleken met een landelijke referentiescore. Voor de instellingsscores is de landelijke referentie het gemiddelde van het totaal van hbo- c.q. of wo-instellingen; de referentiescores van de croho-onderdelen zijn de landelijke scores van de vergelijkbare croho-onderdelen binnen hbo-

c.q. wo. Voor referentiescores van de opleidingen zijn de landelijke scores van dezelfde opleiding genomen. Bij unieke opleidingen is de referentiescore daarom gelijk aan de opleidingscore. Voor alle referentiescores geldt dat dit de waarden zijn inclusief de scores van de instelling waarover gerapporteerd wordt.

Alle percentages en gemiddelden zijn gewogen voor steekproefafwijkingen. Voor de blauw-gekleurde waarden geldt dat deze gebaseerd zijn op minder dan 10 (ongewogen) waarnemingen.

Op alle niveaus is bepaald in hoeverre de getoonde waarden significant afwijken van de referentiewaarde. Hiervoor zijn voor de getoonde waarden en de referentiewaarden betrouwbaarheidsintervallen berekend, waarbij steeds gewogen gemiddelden en standaardafwijkingen en ongewogen aantallen het uitgangspunt vormen. Bij het bepalen van de betrouwbaarheidsmarges is een eindigheidscorrectie toegepast. De initieel bepaalde marges worden sterker naar beneden bijgesteld (gecorrigeerd) naarmate de populatie- en de responsaantallen dichter bij elkaar liggen.

Verschillen zijn aangemerkt als significant (+ of -) indien de betrouwbaarheidsintervallen van de getoonde score geen overlap vertonen met de betrouwbaarheidsintervallen van de referentiewaarden. De significantie is aangeduid met een + (significant beter dan de referentiewaarde), een - (significant slechter dan de referentiewaarde) en een o (de getoonde waarde verschilt niet van de landelijke referentiewaarde).

Prestatie-indicatoren uit 1 cijfer ho en het algemeen studentenoordeel over de opleiding (nse).

pagina: 1 (v6)

Nummer instelling : 21PN
Naam instelling : Tilburg University
Plaats instelling : TILBURG

Aantal opleidingen vt/dt/du, aantal unieke opleidingen, aantal hoofd- en neveninschrijvingen vt/dt/du, naar type ho cursusjaar 2014/2015

type	aantal voltijd opleidingen	aantal deeltijd opleidingen	aantal duale opleidingen	aantal unieke opleidingen	aantal voltijd inschrijvingen	aantal deeltijd inschrijvingen	aantal duale inschrijvingen
ba	22	6	0	7	7571	137	0
ma	44	7	1	23	4890	142	1
pm	6	5	0	2	70	7	0

Overzicht algemeen studentenoordeel over de opleiding voor de instelling (nse)

jaar	perc		perc landelijk score 4/5	perc landelijk score 4/5	perc landelijk score 4/5	gemiddelde score schaal 1 t/m 5	gemiddelde score schaal 1 t/m 5	gemiddelde score landelijk wo	gemiddelde score landelijk wo
	score 1/2 negatief	positief							
2014	3,7	84,1	81,4	+	4,0	4,0	4,0	4,0	o

Niveau instelling, croho-onderdeel

jaar	aantal eerste jaars		perc. normalisatie uitval eerste jaars		mediaan uitval eerste jaars		perc. switch eerste jaars		perc. normalisatie switch eerste jaars		mediaan switch eerste jaars		aantal herinschrijvers		perc. diploma n+1		perc. normalisatie diploma n+1		mediaan diploma n+1		
	jaar	eerste jaars	perc. uitval eerste jaars	perc. normalisatie uitval eerste jaars	mediaan uitval eerste jaars	perc. switch eerste jaars	perc. normalisatie switch eerste jaars	mediaan switch eerste jaars	aantal herinschrijvers	perc. diploma n+1	perc. normalisatie diploma n+1	mediaan diploma n+1									
sectoroverstijgend																					
2008	30	16,7	14,4	10,0	10,0	10,0	6,7	25	68,0	68,0	90,7										
2009	45	15,6	14,1	0,0	1,2	1,3	38	65,8	86,9	91,0											
2010	45	22,2	11,7	2,2	3,0	2,1	35	71,4	89,5	87,8											
2011	58	24,1	12,2	0,0	1,5	1,1															
2012	71	11,3	9,3	5,6	2,6	1,5															
2013	69	21,7	12,9	7,2	4,2	2,4															
natuur																					
2003	19	26,3	19,1	10,5	4,7	11,3	14	28,6	38,8	39,0											
2004	22	27,3	16,2	27,3	13,7	11,5	16	50,0	42,0	50,7											
2005	13	38,5	14,6	15,4	10,7	12,2	8	37,5	53,6	52,2											
2006	12	41,7	33,3	41,7	13,5	14,2	7	42,9	39,1	53,1											
2007	8	25,0	27,8	12,5	3,0	13,6	6	83,3	56,7	61,5											
2008	17	47,1	27,3	52,9	23,4	12,6	9	55,6	60,3	66,9											
2009	21	33,3	33,3	0,0	0,0	10,8	14	92,9	92,9	65,7											
2010	32	37,5	37,5	6,3	6,3	13,2	20	65,0	65,0	66,0											
2011	27	29,6	29,6	7,4	7,4	10,9															
2012	11	18,2	18,2	27,3	27,3	11,4															
economie																					
2003	709	13,8	15,0	18,3	17,1	8,0	611	57,8	56,2	51,5											
2004	763	18,9	20,0	17,0	15,9	8,2	619	55,1	54,8	50,7											
2005	801	20,5	19,6	19,6	19,0	10,1	637	53,7	55,9	49,8											
2006	739	15,6	16,3	20,0	17,9	8,6	624	50,6	53,5	53,0											
2007	774	19,6	20,3	17,2	16,7	12,1	621	55,6	56,2	59,9											

Niveau instelling, croho-onderdeel

jaar	aantal eerste jaars	perc. uitval		mediaan uitval		perc. normalisatie switch		mediaan switch		aantal herinschrijvers	perc. diploma n+1		perc. normalisatie diploma n+1		mediaan diploma n+1
		eerste jaars	eerste jaars	eerste jaars	eerste jaars	eerste jaars	eerste jaars	eerste jaars	eerste jaars		diploma n+1	diploma n+1	diploma n+1	diploma n+1	
2008	885	23,1	21,8	23,1	15,3	14,5	12,7	680	67,1	66,8	67,1	66,8	67,1	66,0	70,0
2009	896	21,5	20,8	22,9	17,0	14,3	10,9	703	66,0	66,5	66,0	66,5	66,0	66,0	70,0
2010	828	19,8	18,8	22,4	13,0	13,5	9,5	664	73,2	72,5	73,2	72,5	70,0	70,0	70,0
2011	870	26,0	22,1	26,0	10,5	12,4	8,5								
2012	745	21,9	20,7	21,9	10,7	11,4	9,6								
2013	787	18,2	18,7	21,7	8,6	10,8	10,4								

recht

2003	304	27,6	20,8	15,8	20,1	19,8	15,8	220	63,6	45,1	63,6	45,1	40,1	40,1	40,1
2004	289	23,2	20,1	20,4	18,0	16,0	14,2	222	62,6	44,7	62,6	44,7	39,7	39,7	39,7
2005	268	26,1	22,8	25,8	23,1	21,5	13,4	198	67,2	50,8	67,2	50,8	47,9	47,9	47,9
2006	282	25,2	22,0	25,2	22,7	21,0	18,0	211	69,7	53,8	69,7	53,8	53,7	53,7	53,7
2007	261	24,9	22,1	23,6	22,6	23,6	17,0	196	58,2	52,5	58,2	52,5	56,5	56,5	56,5
2008	289	28,7	24,5	28,7	22,5	21,8	17,9	206	68,9	68,3	68,9	68,3	64,3	64,3	64,3
2009	304	32,9	24,8	20,1	18,1	17,0	15,7	204	71,6	64,6	71,6	64,6	67,9	67,9	67,9
2010	282	23,8	20,5	23,8	20,9	20,5	12,6	215	73,0	66,6	73,0	66,6	69,7	69,7	69,7
2011	269	36,8	25,4	22,1	14,5	16,3	13,8								
2012	232	22,8	19,6	18,7	27,2	24,7	11,8								
2013	236	24,2	18,4	19,0	8,9	9,9	11,0								

gedrag en maatschappij

2003	377	16,7	15,2	16,6	2,4	4,9	6,1	314	65,6	63,7	65,6	63,7	64,4	64,4	64,4
2004	365	25,2	16,8	16,9	6,8	7,9	6,6	273	65,2	59,8	65,2	59,8	60,6	60,6	60,6
2005	373	26,5	21,7	17,0	3,8	4,0	6,3	274	71,9	68,8	71,9	68,8	66,3	66,3	66,3
2006	354	28,8	23,9	17,8	4,8	6,4	6,1	252	69,0	68,1	69,0	68,1	68,4	68,4	68,4
2007	321	26,8	20,6	19,6	4,0	5,7	5,2	235	73,2	72,0	73,2	72,0	72,2	72,2	72,2
2008	378	32,3	20,3	19,2	7,4	8,8	5,8	256	74,6	73,9	74,6	73,9	75,7	75,7	75,7

Niveau instelling, croho-onderdeel

jaar	aantal eerste		perc. uitval		perc. normalisatie uitval		mediaan eerste		perc. switch eerste		mediaan eerste		aantal herinschrijvers		perc. diploma n+1		perc. normalisatie diploma n+1		mediaan diploma n+1	
	jaars	jaars	eerste	jaars	eerste	jaars	eerste	jaars	eerste	jaars	eerste	jaars	eerste	herinschrijvers	diploma n+1	diploma n+1	normalisatie diploma n+1	normalisatie diploma n+1	mediaan diploma n+1	
2009	372	27,4	19,5	18,0	4,8	6,9	5,7	6,9	5,7	270	79,3	74,2	78,3							
2010	417	24,0	17,3	18,0	6,7	8,3	7,1	8,3	7,1	317	75,7	74,9	76,6							
2011	467	16,9	16,5	17,7	6,2	7,5	6,5	7,5	6,5											
2012	410	18,8	15,7	16,9	9,3	8,6	6,6	8,6	6,6											
2013	366	21,3	18,9	16,5	7,9	9,4	5,9	9,4	5,9											

taal en cultuur

2003	64	21,9	15,1	21,2	6,3	4,8	6,3	4,8	6,3	50	76,0	72,8	52,9
2004	39	35,9	21,0	20,8	5,1	8,9	5,1	8,9	5,1	25	68,0	67,5	55,3
2005	46	26,1	27,2	20,8	4,3	6,9	6,8	6,9	6,8	34	47,1	52,7	55,5
2006	83	14,5	15,5	20,0	1,2	4,0	5,7	4,0	5,7	70	61,4	67,3	58,7
2007	63	17,5	19,1	21,2	11,1	11,6	8,6	11,6	8,6	52	65,4	70,7	61,5
2008	101	25,7	21,2	22,7	3,0	8,1	7,0	8,1	7,0	75	80,0	73,5	72,3
2009	93	24,7	25,1	21,8	4,3	8,3	5,9	8,3	5,9	70	74,3	72,4	67,7
2010	90	15,6	19,6	16,8	1,1	7,1	4,9	7,1	4,9	76	80,3	72,3	70,6
2011	114	17,5	21,3	19,2	8,8	12,4	5,9	12,4	5,9				
2012	87	16,1	15,9	18,2	4,6	7,0	5,4	7,0	5,4				
2013	87	12,6	14,3	18,4	11,5	11,1	6,9	11,1	6,9				

Overzicht algemeen studentenoordeel over de opleiding (nse)

jaar	croho onderdeel	perc.		perc. landelijk score 4/5	perc. landelijk score 4/5 positief	gemiddelde score		gemiddelde score	
		score 1/2 negatief	score 4/5 positief			schaal 1 t/m 5 instelling	schaal 1 t/m 5 landelijk wo		
2014	sectoroverstijgend	4,2	88,9	84,8	0	4,3	4,2	0	0
	economie	2,9	85,6	78,6	+	4,0	3,9	+	+
	recht	3,5	83,5	80,5	0	4,0	4,0	0	0
	gedrag en maatschappij	4,7	81,5	80,0	0	3,9	3,9	0	0
	taal en cultuur	4,7	84,2	79,1	0	4,1	4,0	0	0

Prestatie-indicatoren uit 1 cijfer ho en het algemeen studentenoordeel over de opleiding (nse).

pagina: 8 (v6)

Niveau opleiding

Aantal waarnemingen is kleiner of gelijk aan 50, bij de kolommen nse aantal waarnemingen kleiner dan 10

code	naam opleiding	aantal eerste jaars cohort 2013	perc. uitval eerste jaars 2013	perc. switch eerste jaars 2013	aantal herinsch. cohort 2010	perc. diploma n+1 2010	nse perc. score 1/2 negatief	nse perc. score 4/5 positief	nse perc. landelijk score 4/5 positief	nse gem. score 1 t/m 5	nse gem. score 1 t/m 5 land.	
sectoroverstijgend												
50393	B Liberal Arts and Sciences	69	21,7	7,2	35	71,4	4,2	88,9	90,8	0	4,3	4,3
natuur												
50951	B Economie en Informatica	< 5	—	—	20	65,0	0,0	0,0	0,0	0	0,0	0,0
economie												
50750	B Bedrijfseconomie	362	19,3	11,6	316	73,7	3,4	84,3	84,3	0	4,0	4,0
50950	B Economie en Bedrijfseconomie	79	12,7	6,3	62	59,7	6,7	83,1	79,0	0	4,0	3,9
50952	B International Business Administration	162	14,2	2,5	162	79,6	2,6	84,4	73,6	+	4,0	3,9
56401	B Economie	27	25,9	7,4	32	78,1	1,9	90,4	90,4	0	4,3	4,3
56402	B Fiscale Economie	53	11,3	9,4	30	73,3	0,0	93,8	83,4	+	4,2	4,0
56833	B Econometrie en Operationele Research	104	26,0	9,6	62	64,5	0,0	87,8	84,5	0	4,1	4,1
recht												
50700	B Rechtsgeleerdheid	172	26,7	9,9	107	81,3	2,2	83,3	80,4	0	4,0	4,0
50753	B Ondernemingsrecht	14	7,1	14,3	53	67,9	8,1	81,1	81,1	0	3,8	3,8
56475	B Global Law	25	16,0	4,0			0,0	93,8	93,8	0	4,3	4,3
56827	B Fiscaal Recht	25	24,0	4,0	16	87,5	7,2	82,6	78,8	0	3,9	3,9
56829	B Internationaal en Europees Recht	< 5	—	—	39	51,3	0,0	0,0	0,0	0	0,0	0,0
gedrag en maatschappij												
50754	B Organisatiewetenschappen	51	17,6	11,8	49	65,3	3,5	87,1	87,1	0	4,1	4,1
50755	B Personeelwetenschappen	68	27,9	11,8	25	80,0	1,2	86,0	86,0	0	3,9	3,9

Niveau opleiding

Aantal waarnemingen is kleiner of gelijk aan 50, bij de kolommen nse aantal waarnemingen kleiner dan 10

code	naam opleiding	aantal eerste jaars cohort 2013	perc. uitval eerste jaars 2013	perc. switch eerste jaars 2013	aantal herinsch. cohort 2010	perc. diploma n+1 2010	nse perc. score 1/2 negatief	nse perc. score 4/5 positief	nse perc. landelijk score 4/5 positief	nse gem. score 1 t/m 5	nse gem. score 1 t/m 5 land.
56601	B Sociologie	29	6,9	24,1	16	50,0	5,9	72,5	84,0	3,8	4,0
56604	B Psychologie	192	19,8	4,2	202	78,7	4,9	79,4	79,7	3,9	3,9
56627	B Bestuurskunde	26	38,5	0,0	25	84,0	9,4	83,0	74,6	3,9	3,8

taal en cultuur

50406	B Religie in Samenleving en Cultuur	45	-	-	45	-	0,0	0,0	0,0	0,0	0,0
56081	B Wijsbegeerte	9	0,0	0,0	6	66,7	7,1	67,9	87,0	3,7	4,2
56109	B Theologie	6	33,3	0,0	45	-	0,0	100,0	94,0	4,4	4,4
56823	B Algemene Cultuurwetenschappen	6	16,7	16,7	11	72,7	8,3	66,7	74,6	3,9	4,0
56826	B Communicatie- en Informatiewetenschappen	66	12,1	13,6	56	85,7	3,8	89,4	73,4	4,2	3,8

Toelichting

Aantal opleidingen vt/dt/du, aantal unieke opleidingen, aantal hoofd- en neveninschrijvingen vt/dt/du, naar type ho cursusjaar 2014/2015. Hier wordt het aantal voltijd, deeltijd en duale opleidingen weergegeven van alle opleidingen die in 2014/2015 één of meer inschrijvingen hebben. Van deze opleidingen is gekeken hoeveel opleidingen alleen bij deze instelling voorkomen. Daarnaast wordt het aantal unieke opleidingen genoemd. Daarnaast wordt aantal hoofd en neveninschrijvingen weergegeven per soort inschrijving voltijd(vt), deeltijd(dt) en duaal (du).

Peildatum: 1 oktober van elk jaar.

Niveau instelling

Jaar: Het jaar van 1e inschrijving in het hoger onderwijs.

Aantal 1e jaars cohort.

Het aantal hoofdschrijvingen 1e jaars domein hoger onderwijs.

Percentage uitval 1e jaars

Het betreft hier de uitval van voltijd bachelorstudenten (eerstejaars hoger onderwijs) na 1 jaar uit de instelling.

Voorbeeld normalisatie.

Hierbij wordt van alle personen in het landelijk cohort het aantal bepaald van de combinatie vooropleiding, geslacht en etniciteit en van deze combinatie het aantal uitvallers, switchers of gediplomeerden per hbo of wo en per actuele opleiding. Hieruit kan het percentage uitval,switch of rendement worden berekend voor deze specifieke groep in het betreffende jaar en de betreffende opleiding. Het percentage normalisatie is dus een uitkomst die weegt voor de persoonlijke eigenschappen van de populatie. Dit betekent bijvoorbeeld dat de normalisatie een hoger rendement oplevert als de mix van persoonlijke eigenschappen van de studentenpopulatie een hoger landelijk gemiddelde heeft voor de betreffende opleiding in het betreffende jaar. In feite geeft het normalisatiepercentage de verwachting weer van het rendement van de mix van de populatie.

Percentage normalisatie uitval 1e jaars

Het gewogen gemiddelde percentage van de uitval gebaseerd op de gecombineerde persoonlijke eigenschappen van de student voor het hbo en het wo afzonderlijk berekend. Mediaan uitval 1e jaars

De mediaan is de middelste van een serie naar grootte geordende uitkomsten. Als het aantal uitkomsten even is, is de mediaan het gemiddelde van de middelste twee uitkomsten.

Onder niveau instelling:

-De mediaan van het percentage uitval van alle hbo of wo instellingen.

Onder niveau instelling croho onderdeel:

-De mediaan van het percentage uitval van alle croho onderdelen apart voor hbo en het wo.

Percentage switch 1e jaars

Het betreft hier de switch van voltijd bachelor studenten (eerstejaars hoger onderwijs) na 1 jaar naar andere studie bij dezelfde instelling.

Percentage normalisatie switch 1e jaars

Het gewogen gemiddelde percentage van de switch gebaseerd op de gecombineerde persoonlijke eigenschappen van de student voor het hbo en het wo afzonderlijk berekend.

Aantal herinschrijvers

Het aandeel van de voltijd bachelorstudenten die zich na het eerste studiejaar opnieuw bij dezelfde instelling inschrijven (herinschrijvers).

Percentage diploma n+1

Hbo: Aandeel van de heringeschreven voltijd bachelor studenten dat in de nominale studietijd + één jaar (n+1) jaar aan dezelfde instelling is gediplomeerd.

Percentage normalisatie diploma n+1

Het gewogen gemiddelde percentage van de diploma n+1 gebaseerd op de gecombineerde persoonlijke eigenschappen van de student voor het hbo en het wo afzonderlijk berekend.

Het overzicht niveau opleiding.

Het overzicht op het niveau opleiding geeft per croho onderdeel de informatie per opleiding weer.

Wanneer het cohort aantal lager of gelijk aan 50 is, dan zijn de waarden voor uitval en switch in blauw aangegeven. Wanneer het aantal herinschrijvers lager of gelijk aan 50 is, dan zijn de waarden voor diploma n+1 in blauw aangegeven.

Toelichting algemeen studentenoordeel over de opleiding (nse)

Voor deze rapportage is gebruik gemaakt van studentenoordelen uit de Nationale Studentenenquête (NSE) 2013. Hieraan hebben de meeste instellingen in het bekostigd en niet-bekostigd hoger onderwijs geparticipeerd. Indien er geen gegevens van uw instelling zijn weergegeven, beschikken wij niet over de oordelen uit 2013.

De gepresenteerde studentenoordelen betreffende de vraag: "We willen je graag vragen hoe jij je studie in het algemeen beoordeelt. Geef alsjeblieft hieronder aan hoe tevreden je bent over je studie in het algemeen?". In deze rapportage is deze vraag aangeduid met "Algemeen oordeel".

Studenten konden kiezen uit zes antwoorden: zeer ontevreden, ontevreden, neutraal, tevreden, zeer tevreden of niet van toepassing. Voor de analyses zijn de studenten met een antwoord "niet van toepassing" achterwege gelaten.

De hier gepresenteerde gegevens betreffen de oordelen van alle voltijd bachelorstudenten van bekostigde opleidingen.

Deze rapportage bevat allereerst de percentages ontevreden en tevreden studenten als de gemiddelde oordelen. Samen met het neutrale oordeel (niet weergegeven) tellen deze percentages op tot 100.

Daarnaast zijn de gemiddelde scores weergegeven. Deze gemiddelden zijn berekend op drie aggregatieniveaus: instelling (brin), croho-onderdeel, opleiding (croho-code).

Deze gemiddelde scores worden telkens vergeleken met een landelijke referentiescore. Voor de instellingsscores is de landelijke referentie het gemiddelde van het totaal van hbo- c.q. of wo-instellingen; de referentiescores van de croho-onderdelen zijn de landelijke scores van de vergelijkbare croho-onderdelen binnen hbo-

c.q. wo. Voor referentiescores van de opleidingen zijn de landelijke scores van dezelfde opleiding genomen. Bij unieke opleidingen is de referentiescore daarom gelijk aan de opleidingsscore. Voor alle referentiescores geldt dat dit de waarden zijn inclusief de scores van de instelling waarover gerapporteerd wordt.

Alle percentages en gemiddelden zijn gewogen voor steekproefafwijkingen. Voor de blauw-gekleurde waarden geldt dat deze gebaseerd zijn op minder dan 10 (ongewogen) waarnemingen.

Op alle niveaus is bepaald in hoeverre de getoonde waarden significant afwijken van de referentiewaarde. Hiervoor zijn voor de getoonde waarden en de referentiewaarden betrouwbaarheidsintervallen berekend, waarbij steeds gewogen gemiddelden en standaardafwijkingen en ongewogen aantallen het uitgangspunt vormen. Bij het bepalen van de betrouwbaarheidsmarges is een eindigheidscorrectie toegepast. De initieel bepaalde marges worden sterker naar beneden bijgesteld (gecorrigeerd) naarmate de populatie- en de responsaantallen dichter bij elkaar liggen.

Verschillen zijn aangemerkt als significant (+ of -) indien de betrouwbaarheidsintervallen van de getoonde score geen overlap vertonen met de betrouwbaarheidsintervallen van de referentiewaarden. De significantie is aangeduid met een + (significant beter dan de referentiewaarde), een - (significant slechter dan de referentiewaarde) en een o (de getoonde waarde verschilt niet van de landelijke referentiewaarde).

Prestatie-indicatoren uit 1 cijfer ho en het algemeen studentenoordeel over de opleiding (nse).

pagina: 1 (v6)

Nummer instelling : 21QO

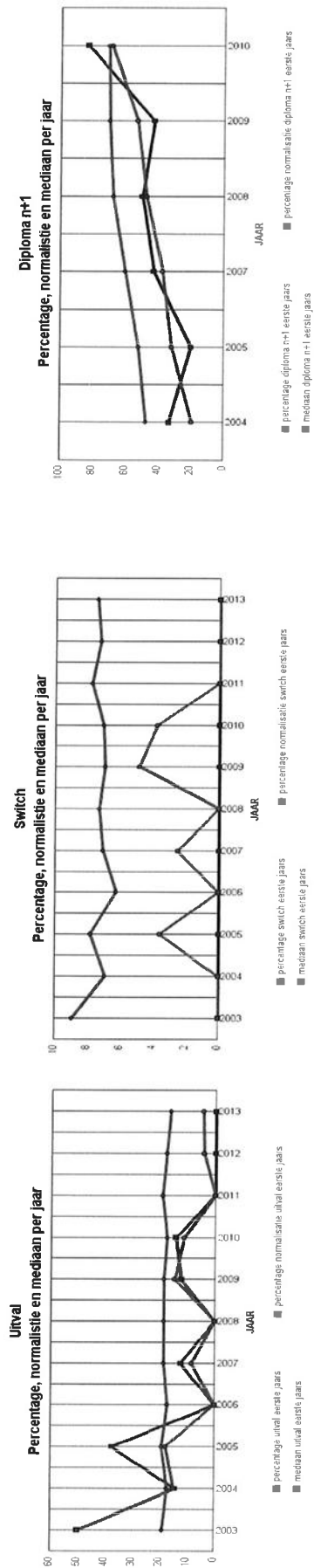
Naam instelling : Theologische Universiteit Apeldoorn

Plaats instelling : APELDOORN

Aantal opleidingen vt/dt/du, aantal unieke opleidingen, aantal hoofd- en neveninschrijvingen vt/dt/du, naar type ho cursusjaar 2014/2015

type hoger onderwijs	aantal voltijd opleidingen		aantal deeltijd opleidingen		aantal duale opleidingen		aantal unieke opleidingen		aantal voltijd inschrijvingen		aantal deeltijd inschrijvingen		aantal duale inschrijvingen	
ba	1	0	0	0	0	0	0	0	73	0	0	0	0	0
ma	1	0	0	0	0	0	0	0	46	0	0	0	0	0

Overzichten uitval, switch en diplomarendement n+1 niveau instelling voltijd bachelor



jaar	aantal eerste jaars	perc. uitval eerste jaars	normalisatie uitval eerste jaars	mediaan uitval eerste jaars	perc. switch eerste jaars	normalisatie switch eerste jaars	mediaan switch eerste jaars	aantal herenschrijvers	perc. diploma n+1	normalisatie diploma n+1	mediaan diploma n+1
2003	—	—	—	19,0	0,0	0,0	8,9	—	—	0,0	46,6
2004	7	14,3	14,8	17,5	0,0	0,0	6,9	6	33,3	19,6	47,7
2005	8	37,5	17,9	19,3	0,0	3,6	7,8	5	20,0	32,0	52,1
2006	3	0,0	0,0	17,4	0,0	0,0	6,3	—	—	35,0	56,7
2007	8	12,5	8,5	18,7	0,0	2,5	7,1	7	42,9	37,5	60,2
2008	6	0,0	0,0	18,8	0,0	0,0	7,3	6	50,0	47,6	68,1
2009	8	12,5	14,9	18,7	0,0	4,9	7,0	7	42,9	53,4	70,4
2010	7	14,3	11,4	17,7	0,0	3,8	7,1	6	83,3	68,8	70,9
2011	—	—	—	19,4	0,0	0,0	7,8	—	—	—	—
2012	7	0,0	4,3	17,9	0,0	0,0	7,3	—	—	—	—
2013	8	0,0	4,7	16,6	0,0	0,0	7,5	—	—	—	—

Overzicht algemeen studentenoordeel over de opleiding voor de instelling (nse)

jaar	perc		perc landelijk	perc		gemiddelde score schaal 1 t/m 5	gemiddelde score schaal 1 t/m 5
	score 1/2 negatief	score 4/5 positief		score 4/5 positief	score 4/5 positief		
2014	0,0	93,5	81,4	+	4,4	landelijk wo	4,0
				+			+

Niveau instelling, croho-onderdeel

jaar	aantal eerste jaars		perc. normalisatie uitval eerste jaars		mediaan uitval eerste jaars		perc. switch eerste jaars		perc. normalisatie switch eerste jaars		mediaan switch eerste jaars		aantal herinschrijvers		perc. diploma n+1		perc. normalisatie diploma n+1		mediaan diploma n+1	
	jaar	eerste jaars	uitval eerste jaars	normalisatie uitval eerste jaars	mediaan uitval eerste jaars	switch eerste jaars	perc. switch eerste jaars	normalisatie switch eerste jaars	mediaan switch eerste jaars	herinschrijvers	perc. diploma n+1	normalisatie diploma n+1	mediaan diploma n+1	aantal herinschrijvers	perc. diploma n+1	normalisatie diploma n+1	mediaan diploma n+1			
2003	7	14,3	14,8	21,2	0,0	0,0	0,0	0,0	6,3	6	33,3	0,0	52,9	6	33,3	19,6	55,3			
2004	8	37,5	17,9	20,8	0,0	3,6	0,0	0,0	5,1	5	20,0	32,0	55,5	5	20,0	32,0	55,5			
2005	8	12,5	8,5	20,0	0,0	0,0	0,0	0,0	5,7	7	42,9	35,0	58,7	7	42,9	37,5	61,5			
2006	6	0,0	0,0	21,2	0,0	2,5	0,0	0,0	8,6	6	50,0	47,6	72,3	6	50,0	47,6	72,3			
2007	8	12,5	14,9	22,7	0,0	4,9	0,0	0,0	7,0	7	42,9	53,4	67,7	7	42,9	53,4	67,7			
2008	7	14,3	11,4	21,8	0,0	3,8	0,0	0,0	5,9	6	83,3	68,8	70,6	6	83,3	68,8	70,6			
2009	7	0,0	4,3	16,8	0,0	0,0	0,0	0,0	4,9	7	42,9	53,4	67,7	7	42,9	53,4	67,7			
2010	8	0,0	4,7	19,2	0,0	0,0	0,0	0,0	5,9	6	83,3	68,8	70,6	6	83,3	68,8	70,6			
2011	7	0,0	4,3	18,2	0,0	0,0	0,0	0,0	5,4	7	42,9	53,4	67,7	7	42,9	53,4	67,7			
2012	8	0,0	4,7	18,4	0,0	0,0	0,0	0,0	6,9	6	83,3	68,8	70,6	6	83,3	68,8	70,6			
2013	8	0,0	4,7	18,4	0,0	0,0	0,0	0,0	6,9	6	83,3	68,8	70,6	6	83,3	68,8	70,6			

taal en cultuur

Overzicht algemeen studentenoordeel over de opleiding (nse)

jaar	croho onderdeel	perc. score 1/2 negatief	perc. score 4/5 positief	perc. landelijk score 4/5 positief	gemiddelde score schaal 1 t/m 5 instelling	gemiddelde score schaal 1 t/m 5 landelijk wo
2014	taal en cultuur	0,0	93,5	79,1	4,4	4,0
				+		+

Prestatie-indicatoren uit 1 cijfer ho en het algemeen studentenoordeel over de opleiding (nse).

pagina: 6 (v6)

Niveau opleiding

Aantal waarnemingen is kleiner of gelijk aan 50, bij de kolommen nse aantal waarnemingen kleiner dan 10

code	naam opleiding	aantal eerste jaars cohort 2013	perc. uitval eerste jaars 2013	perc. switch eerste jaars 2013	aantal herinsch. cohort 2010	perc. diploma n+1 2010	nse perc. score 1/2 negatief	nse perc. score 4/5 positief	nse perc. landelijk score 4/5 positief	nse gem. score 1 t/m 5 land.		
56109	B Theologie	8	0,0	0,0	6	83,3	0,0	93,5	94,0	0	4,4	4,4

taal en cultuur

Toelichting

Aantal opleidingen vt/dt/du, aantal unieke opleidingen, aantal hoofd- en neveninschrijvingen vt/dt/du, naar type ho cursusjaar 2014/2015.

Hier wordt het aantal voltijd, deeltijd en duale opleidingen weergegeven van alle opleidingen die in 2014/2015 één of meer inschrijvingen hebben. Van deze opleidingen is gekeken hoeveel opleidingen alleen bij deze instelling voorkomen. Daarnaast wordt het aantal unieke opleidingen genoemd. Daarnaast wordt aantal hoofd en neveninschrijvingen weergegeven per soort inschrijving voltijd(vt), deeltijd(dt) en duaal (du).

Peildatum: 1 oktober van elk jaar.

Niveau instelling

Jaar: Het jaar van 1e inschrijving in het hoger onderwijs.

Aantal 1e jaars cohort.

Het aantal hoofdschrijvingen 1e jaars domein hoger onderwijs.

Percentage uitval 1e jaars

Het betreft hier de uitval van voltijd bachelorstudenten (eerstejaars hoger onderwijs) na 1 jaar uit de instelling.

Voorbeeld normalisatie.

Hierbij wordt van alle personen in het landelijk cohort het aantal bepaald van de combinatie vooropleiding, geslacht en etniciteit en van deze combinatie het aantal uitvallers, switchers of gediplomeerden per hbo of wo en per actuele opleiding. Hieruit kan het percentage uitval,switch of rendement worden berekend voor deze specifieke groep in het betreffende jaar en de betreffende opleiding. Het percentage normalisatie is dus een uitkomst die weegt voor de persoonlijke eigenschappen van de populatie. Dit betekent bijvoorbeeld dat de normalisatie een hoger rendement oplevert als de mix van persoonlijke eigenschappen van de studentenpopulatie een hoger landelijk gemiddelde heeft voor de betreffende opleiding in het betreffende jaar. In feite geeft het normalisatiepercentage de verwachting weer van het rendement van de mix van de populatie.

Percentage normalisatie uitval 1e jaars

Het gewogen gemiddelde percentage van de uitval gebaseerd op de gecombineerde persoonlijke eigenschappen van de student voor het hbo en het wo afzonderlijk berekend. Mediaan uitval 1e jaars

De mediaan is de middelste van een serie naar grootte geordende uitkomsten. Als het aantal uitkomsten even is, is de mediaan het gemiddelde van de middelste twee uitkomsten.

Onder niveau instelling:

-De mediaan van het percentage uitval van alle hbo of wo instellingen.

Onder niveau instelling croho onderdeel:

-De mediaan van het percentage uitval van alle croho onderdelen apart voor hbo en het wo.

Percentage switch 1e jaars

Het betreft hier de switch van voltijd bachelor studenten (eerstejaars hoger onderwijs) na 1 jaar naar andere studie bij dezelfde instelling.

Percentage normalisatie switch 1e jaars

Het gewogen gemiddelde percentage van de switch gebaseerd op de gecombineerde persoonlijke eigenschappen van de student voor het hbo en het wo afzonderlijk berekend.

Aantal herinschrijvers

Het aandeel van de voltijd bachelorstudenten die zich na het eerste studiejaar opnieuw bij dezelfde instelling inschrijven (herinschrijvers).

Percentage diploma n+1

Hbo: Aandeel van de heringeschreven voltijd bachelor studenten dat in de nominale studietijd + één jaar (n+1) jaar aan dezelfde instelling is gediplomeerd.

Percentage normalisatie diploma n+1

Het gewogen gemiddelde percentage van de diploma n+1 gebaseerd op de gecombineerde persoonlijke eigenschappen van de student voor het hbo en het wo afzonderlijk berekend.

Het overzicht niveau opleiding.

Het overzicht op het niveau opleiding geeft per croho onderdeel de informatie per opleiding weer.

Wanneer het cohort aantal lager of gelijk aan 50 is, dan zijn de waarden voor uitval en switch in blauw aangegeven. Wanneer het aantal herinschrijvers lager of gelijk aan 50 is, dan zijn de waarden voor diploma n+1 in blauw aangegeven.

Toelichting algemeen studentenoordeel over de opleiding (nse)

Voor deze rapportage is gebruik gemaakt van studentenoordelen uit de Nationale Studentenenquête (NSE) 2013. Hieraan hebben de meeste instellingen in het bekostigd en niet-bekostigd hoger onderwijs geparticipeerd. Indien er geen gegevens van uw instelling zijn weergegeven, beschikken wij niet over de oordelen uit 2013.

De gepresenteerde studentenoordelen betreffende de vraag: "We willen je graag vragen hoe jij je studie in het algemeen beoordeelt. Geef alsjeblieft hieronder aan hoe tevreden je bent over je studie in het algemeen?". In deze rapportage is deze vraag aangeduid met "Algemeen oordeel".

Studenten konden kiezen uit zes antwoorden: zeer ontevreden, ontevreden, neutraal, tevreden, zeer tevreden of niet van toepassing. Voor de analyses zijn de studenten met een antwoord "niet van toepassing" achterwege gelaten.

De hier gepresenteerde gegevens betreffen de oordelen van alle voltijd bachelorstudenten van bekostigde opleidingen.

Deze rapportage bevat allereerst de percentages ontevreden en tevreden studenten als de gemiddelde oordelen. Samen met het neutrale oordeel (niet weergegeven) tellen deze percentages op tot 100.

Daarnaast zijn de gemiddelde scores weergegeven. Deze gemiddelden zijn berekend op drie aggregatieniveaus: instelling (brin), croho-onderdeel, opleiding (croho-code).

Deze gemiddelde scores worden telkens vergeleken met een landelijke referentiescore. Voor de instellingsscores is de landelijke referentie het gemiddelde van het totaal van hbo- c.q. of wo-instellingen; de referentiescores van de croho-onderdelen zijn de landelijke scores van de vergelijkbare croho-onderdelen binnen hbo-

c.q. wo. Voor referentiescores van de opleidingen zijn de landelijke scores van dezelfde opleiding genomen. Bij unieke opleidingen is de referentiescore daarom gelijk aan de opleidingsscore. Voor alle referentiescores geldt dat dit de waarden zijn inclusief de scores van de instelling waarover gerapporteerd wordt.

Alle percentages en gemiddelden zijn gewogen voor steekproefafwijkingen. Voor de blauw-gekleurde waarden geldt dat deze gebaseerd zijn op minder dan 10 (ongewogen) waarnemingen.

Op alle niveaus is bepaald in hoeverre de getoonde waarden significant afwijken van de referentiewaarde. Hiervoor zijn voor de getoonde waarden en de referentiewaarden betrouwbaarheidsintervallen berekend, waarbij steeds gewogen gemiddelden en standaardafwijkingen en ongewogen aantallen het uitgangspunt vormen. Bij het bepalen van de betrouwbaarheidsmarges is een eindigheidscorrectie toegepast. De initieel bepaalde marges worden sterker naar beneden bijgesteld (gecorrigeerd) naarmate de populatie- en de responsaantallen dichter bij elkaar liggen.

Verschillen zijn aangemerkt als significant (+ of -) indien de betrouwbaarheidsintervallen van de getoonde score geen overlap vertonen met de betrouwbaarheidsintervallen van de referentiewaarden. De significantie is aangeduid met een + (significant beter dan de referentiewaarde), een - (significant slechter dan de referentiewaarde) en een o (de getoonde waarde verschilt niet van de landelijke referentiewaarde).

Prestatie-indicatoren uit 1 cijfer ho en het algemeen studentenoordeel over de opleiding (nse).

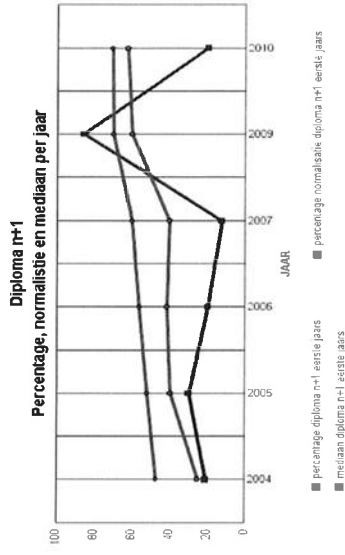
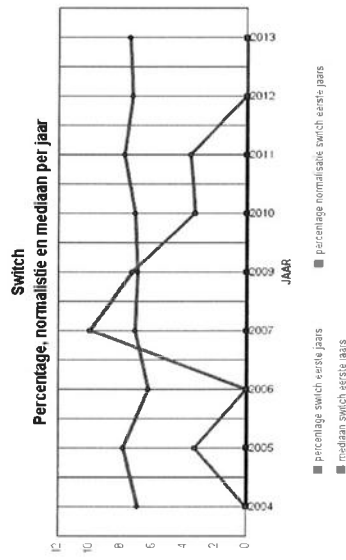
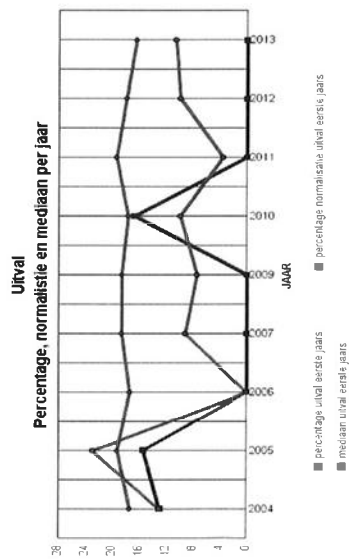
pagina: 1 (v6)

Nummer instelling : 25AV
Naam instelling : Theologische Universiteit van de Gereformeerde Kerk (Vrijg) in Nederland
Plaats instelling : KAMPEN

Aantal opleidingen vt/dt/du, aantal unieke opleidingen, aantal hoofd- en neveninschrijvingen vt/dt/du, naar type ho cursusjaar 2014/2015

type	aantal		aantal		aantal		aantal	
	volgtijd	deeltijd	duale	unieke	volgtijd	deeltijd	duale	
hoger onderwijs	opleidingen	opleidingen	opleidingen	opleidingen	inschrijvingen	inschrijvingen	inschrijvingen	
ba	1	0	0	0	48	0	0	
ma	2	1	0	2	41	15	0	

Overzichten uitval, switch en diplomarendement n+1 niveau instelling voltijd bachelor



jaar	aantal eerste jaars	perc. uitval eerste jaars	normalisatie uitval eerste jaars	mediaan uitval eerste jaars	perc. switch eerste jaars	normalisatie switch eerste jaars	mediaan switch eerste jaars	aantal herinschrijvers	perc. diploma n+1	normalisatie diploma n+1	mediaan diploma n+1
2004	23	13,0	13,0	17,5	0,0	0,0	6,9	19	21,1	25,1	47,7
2005	13	15,4	22,9	19,3	0,0	3,3	7,8	10	30,0	40,0	52,1
2006	5	0,0	0,0	17,4	0,0	0,0	6,3	5	20,0	41,8	56,7
2007	8	0,0	9,2	18,7	0,0	10,0	7,1	8	12,5	40,4	60,2
2009	7	0,0	7,5	18,7	0,0	7,3	7,0	7	85,7	60,5	70,4
2010	6	16,7	10,0	17,7	0,0	3,3	7,1	5	20,0	62,5	70,9
2011	45	-	-	19,4	0,0	3,6	7,8				
2012	45	-	-	17,9	0,0	0,0	7,3				
2013	7	0,0	10,7	16,6	0,0	0,0	7,5				

Overzicht algemeen studentenoordeel over de opleiding voor de instelling (nse)

jaar	perc		perc landelijk	gemiddelde score		gemiddelde score schaal 1 t/m 5 landelijk wo
	score 1/2 negatief	score 4/5 positief		score 1 t/m 5 instelling	score 1 t/m 5	
2014	2,3	88,6	81,4	4,2	4,0	+

Niveau instelling, croho-onderdeel

jaar	aantal eerste jaars		perc. normalisatie uitval eerste jaars		mediaan uitval eerste jaars		perc. switch eerste jaars		perc. normalisatie switch eerste jaars		mediaan switch eerste jaars		aantal herinschrijvers	perc. diploma n+1		perc. normalisatie diploma n+1		mediaan diploma n+1
	jaar	eerste jaars	uitval eerste jaars	eerste jaars	uitval eerste jaars	eerste jaars	switch eerste jaars	eerste jaars	switch eerste jaars	eerste jaars	switch eerste jaars	diploma n+1		diploma n+1	diploma n+1	diploma n+1		
2004	23	13,0	13,0	0,0	20,8	0,0	0,0	0,0	0,0	0,0	5,1	19	21,1	25,1	55,3			
2005	13	15,4	22,9	0,0	20,8	0,0	3,3	0,0	3,3	6,8	10	30,0	40,0	55,5				
2006	5	0,0	0,0	0,0	20,0	0,0	0,0	0,0	0,0	5,7	5	20,0	41,8	58,7				
2007	8	0,0	9,2	0,0	21,2	0,0	10,0	0,0	10,0	8,6	8	12,5	40,4	61,5				
2009	7	0,0	7,5	0,0	21,8	0,0	7,3	0,0	7,3	5,9	7	85,7	60,5	67,7				
2010	6	16,7	10,0	0,0	16,8	0,0	3,3	0,0	3,3	4,9	5	20,0	62,5	70,6				
2011	15	-	-	0,0	19,2	0,0	3,6	0,0	3,6	5,9								
2012	15	-	-	0,0	18,2	0,0	0,0	0,0	0,0	5,4								
2013	7	0,0	10,7	0,0	18,4	0,0	0,0	0,0	0,0	6,9								

taal en cultuur

Niveau opleiding

Aantal waarnemingen is kleiner of gelijk aan 50, bij de kolommen nse aantal waarnemingen kleiner dan 10

code	naam opleiding	aantal eerste jaars cohort 2013	perc. uitval eerste jaars 2013	perc. switch eerste jaars 2013	aantal herinsch. cohort 2010	perc. diploma n+1 2010	nse score 1/2 negatief	nse score 4/5 positief	nse landelijk score 4/5 positief	nse gem. score 1 t/m 5	nse gem. score 1 t/m 5 land.	
56109	B Theologie	7	0,0	0,0	5	20,0	2,3	88,6	94,0	0	4,2	4,4

taal en cultuur

Toelichting

Aantal opleidingen vt/dt/du, aantal unieke opleidingen, aantal hoofd- en neveninschrijvingen vt/dt/du, naar type ho cursusjaar 2014/2015.

Hier wordt het aantal voltijd, deeltijd en duale opleidingen weergegeven van alle opleidingen die in 2014/2015 één of meer inschrijvingen hebben. Van deze opleidingen is gekeken hoeveel opleidingen alleen bij deze instelling voorkomen. Daarnaast wordt het aantal unieke opleidingen genoemd. Daarnaast wordt aantal hoofd en neveninschrijvingen weergegeven per soort inschrijving voltijd(vt), deeltijd(dt) en duaal (du).

Peildatum: 1 oktober van elk jaar.

Niveau instelling

Jaar: Het jaar van 1e inschrijving in het hoger onderwijs.

Aantal 1e jaars cohort.

Het aantal hoofdschrijvingen 1e jaars domein hoger onderwijs.

Percentage uitval 1e jaars

Het betreft hier de uitval van voltijd bachelorstudenten (eerstejaars hoger onderwijs) na 1 jaar uit de instelling.

Voorbeeld normalisatie.

Hierbij wordt van alle personen in het landelijk cohort het aantal bepaald van de combinatie vooropleiding, geslacht en etniciteit en van deze combinatie het aantal uitvallers, switchers of gediplomeerden per hbo of wo en per actuele opleiding. Hieruit kan het percentage uitval,switch of rendement worden berekend voor deze specifieke groep in het betreffende jaar en de betreffende opleiding. Het percentage normalisatie is dus een uitkomst die weegt voor de persoonlijke eigenschappen van de populatie. Dit betekent bijvoorbeeld dat de normalisatie een hoger rendement oplevert als de mix van persoonlijke eigenschappen van de studentenpopulatie een hoger landelijk gemiddelde heeft voor de betreffende opleiding in het betreffende jaar. In feite geeft het normalisatiepercentage de verwachting weer van het rendement van de mix van de populatie.

Percentage normalisatie uitval 1e jaars

Het gewogen gemiddelde percentage van de uitval gebaseerd op de gecombineerde persoonlijke eigenschappen van de student voor het hbo en het wo afzonderlijk berekend.

Mediaan uitval 1e jaars

De mediaan is de middelste van een serie naar grootte geordende uitkomsten. Als het aantal uitkomsten even is, is de mediaan het gemiddelde van de middelste twee uitkomsten.

Onder niveau instelling:

-De mediaan van het percentage uitval van alle hbo of wo instellingen.

Onder niveau instelling croho onderdeel:

-De mediaan van het percentage uitval van alle croho onderdelen apart voor hbo en het wo.

Percentage switch 1e jaars

Het betreft hier de switch van voltijd bachelor studenten (eerstejaars hoger onderwijs) na 1 jaar naar andere studie bij dezelfde instelling.

Percentage normalisatie switch 1e jaars

Het gewogen gemiddelde percentage van de switch gebaseerd op de gecombineerde persoonlijke eigenschappen van de student voor het hbo en het wo afzonderlijk berekend.

Aantal herinschrijvers

Het aandeel van de voltijd bachelorstudenten die zich na het eerste studiejaar opnieuw bij dezelfde instelling inschrijven (herinschrijvers).

Percentage diploma n+1

Hbo: Aandeel van de heringeschreven voltijd bachelor studenten dat in de nominale studietijd + één jaar (n+1) jaar aan dezelfde instelling is gediplomeerd.

Percentage normalisatie diploma n+1

Het gewogen gemiddelde percentage van de diploma n+1 gebaseerd op de gecombineerde persoonlijke eigenschappen van de student voor het hbo en het wo afzonderlijk berekend.

Het overzicht niveau opleiding.

Het overzicht op het niveau opleiding geeft per croho onderdeel de informatie per opleiding weer.

Wanneer het cohort aantal lager of gelijk aan 50 is, dan zijn de waarden voor uitval en switch in blauw aangegeven. Wanneer het aantal herinschrijvers lager of gelijk aan 50 is, dan zijn de waarden voor diploma n+1 in blauw aangegeven.

Toelichting algemeen studentenoordeel over de opleiding (nse)

Voor deze rapportage is gebruik gemaakt van studentenoordelen uit de Nationale Studentenenquête (NSE) 2013. Hieraan hebben de meeste instellingen in het bekostigd en niet-bekostigd hoger onderwijs geparticipeerd. Indien er geen gegevens van uw instelling zijn weergegeven, beschikken wij niet over de oordelen uit 2013.

De gepresenteerde studentenoordelen betreffende de vraag: "We willen je graag vragen hoe jij je studie in het algemeen beoordeelt. Geef alsjeblieft hieronder aan hoe tevreden je bent over je studie in het algemeen?". In deze rapportage is deze vraag aangeduid met "Algemeen oordeel".

Studenten konden kiezen uit zes antwoorden: zeer ontevreden, ontevreden, neutraal, tevreden, zeer tevreden of niet van toepassing. Voor de analyses zijn de studenten met een antwoord "niet van toepassing" achterwege gelaten.

De hier gepresenteerde gegevens betreffen de oordelen van alle voltijd bachelorstudenten van bekostigde opleidingen.

Deze rapportage bevat allereerst de percentages ontevreden en tevreden studenten als de gemiddelde oordelen. Samen met het neutrale oordeel (niet weergegeven) tellen deze percentages op tot 100.

Daarnaast zijn de gemiddelde scores weergegeven. Deze gemiddelden zijn berekend op drie aggregatieniveaus: instelling (brin), croho-onderdeel, opleiding (croho-code). Deze gemiddelde scores worden telkens vergeleken met een landelijke referentiescore. Voor de instellingsscores is de landelijke referentie het gemiddelde van het totaal van hbo- c.q. of wo-instellingen; de referentiescores van de croho-onderdelen zijn de landelijke scores van de vergelijkbare croho-onderdelen binnen hbo-

c.q. wo. Voor referentiescores van de opleidingen zijn de landelijke scores van dezelfde opleiding genomen. Bij unieke opleidingen is de referentiescore daarom gelijk aan de opleidingsscore. Voor alle referentiescores geldt dat dit de waarden zijn inclusief de scores van de instelling waarover gerapporteerd wordt. Alle percentages en gemiddelden zijn gewogen voor steekproefafwijkingen. Voor de blauw-gekleurde waarden geldt dat deze gebaseerd zijn op minder dan 10 (ongewogen) waarnemingen.

Op alle niveaus is bepaald in hoeverre de getoonde waarden significant afwijken van de referentiewaarde. Hiervoor zijn voor de getoonde waarden en de referentiewaarden betrouwbaarheidsintervallen berekend, waarbij steeds gewogen gemiddelden en standaardafwijkingen en ongewogen aantallen het uitgangspunt vormen. Bij het bepalen van de betrouwbaarheidsmarges is een eindigheidscorrectie toegepast. De initieel bepaalde marges worden sterker naar beneden bijgesteld (gecorrigeerd) naarmate de populatie- en de responsaantallen dichter bij elkaar liggen.

Verschillen zijn aangemerkt als significant (+ of -) indien de betrouwbaarheidsintervallen van de getoonde score geen overlap vertonen met de betrouwbaarheidsintervallen van de referentiewaarden. De significantie is aangeduid met een + (significant beter dan de referentiewaarde), een - (significant slechter dan de referentiewaarde) en een o (de getoonde waarde verschilt niet van de landelijke referentiewaarde).