



staatsbosbeheer

Publieksverslag | 2015



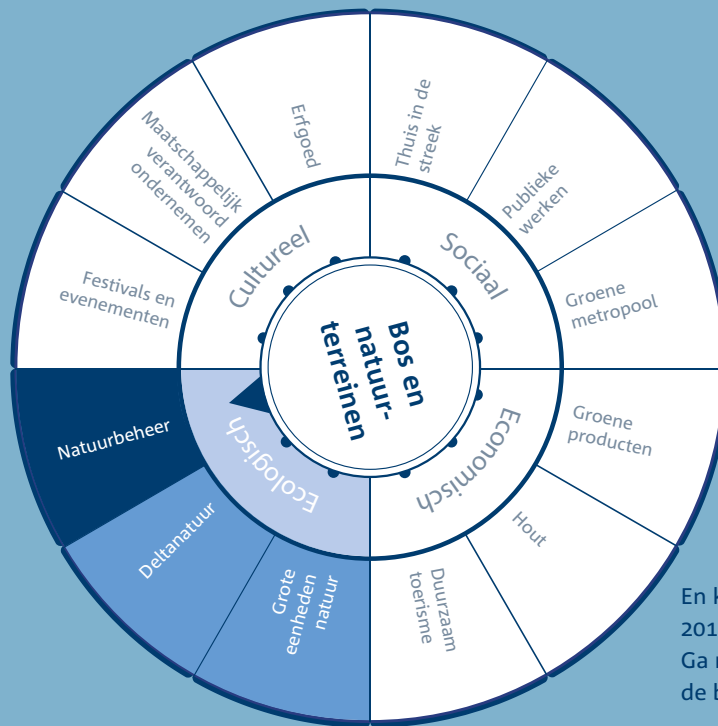
Op koers



staatsbosbeheer

Jaarverslag | 2015 online

Geef er een draai aan!



En kijk op welke vlakken Staatsbosbeheer in 2015 actief is geweest.

Ga naar www.staatsbosbeheer.nl en klik op de button van het digitale publieksverslag.

Beter beschermen



Meer beleven



Duurzaam benutten



Excellente publieke organisatie



Publieksverslag 2015

Met Ziel en Zakelijkheid, ons ondernemingsplan 2015 – 2020, zijn we een jaar op weg. Staatsbosbeheer heeft hard gewerkt aan robuuste natuurgebieden en vergroting van biodiversiteit. Natuur doet er toe. Dat merk ik aan de politiek-bestuurlijke aandacht, maar ook aan de wensen en inzichten van burgers, maatschappelijke organisaties en bedrijfsleven. Ze voegen veel toe aan de verdere ontwikkeling en de betekenis die groen heeft in Nederland. Of het nu gaat om het sociale domein, het culturele leven of de economische ontwikkeling. Samen maken we Nederland steeds mooier en duurzamer. Het zit in onze natuur.

Staatsbosbeheer is op koers om zijn ambities te realiseren. Beter beschermen, meer beleven, duurzaam benutten en als publieke organisatie excellent presteren. Een opgave die alleen haalbaar is met de bezieling van alle Staatsbosbeheerders. En met de ruimte om als maatschappelijke organisatie ook te ondernemen. Het doet me goed om te horen en ervaren dat die ambities breed worden herkend en gekend. En dat de eerste resultaten ook al zichtbaar zijn. In dit katern zijn de hoogtepunten overzichtelijk gebundeld. Daar ben ik trots op!

Sylvo Thijsen





Het kenmerkende groene erfgoed van Nederland beheren en versterken; dat is de kerntaak van Staatsbosbeheer. Nationale en internationale richtlijnen zijn daarbij belangrijke uitgangspunten. Het beschermen en vergroten van de biodiversiteit, versterken van robuuste aaneengesloten natuurgebieden en bijdragen aan een duurzame hoogwaterbescherming, drinkwatervoorziening en excellent woon- en werkklimaat.

Beter beschermen

Publieksverslag
2015

Robuuste natuur



Bevers op de catwalk

De Biesbosch als trekpleister voor internationaal toerisme? Jazeker. Met de grootste rondvaartboot op zonne-energie in Europa varende door een zoetwatergetijdengebied van meer dan 10.000 hectare, met 250 bevers in 50 burchten en ruim 2,5 miljoen bezoekers per jaar! Niet voor niets is Nationaal Park de Biesbosch een belangrijk decor in de film Holland natuur in de Delta (en voor ondernemers in het gebied!)

nationale parken



Van Goghs

Groots, robuust, biodivers. Toonaangevende Nationale Parken in Nederland zouden alles in zich moeten hebben om zich te meten op het wereldtoneel. Het zijn de Van Goghs van de natuur. Staatsbosbeheer vertolkt een rol als inspirator en adviseur van het program-mabureau Nationale Parken van het ministerie van Economische Zaken en ondersteunt het Samenwer-kingsverband Nationale Parken. Doel is het opzetten van een nieuwe standaard voor deze parken.



Oostvaardersplassen

Staatsbosbeheer en de provincie zijn gestart met een nieuw plan voor de toekomst. We benadrukken de internationale betekenis voor vogels en vergroten de toeristisch recreatieve mogelijkheden. Staatsbosbeheer heeft de randzones Oostvaardersveld en Hollandse Hout al ingericht om meer recreatie mogelijk te maken. En de natuurkwaliteit moet op orde blijven.

Biodiversiteit



Grote vuurvlinder

In 2015 is het 100 jaar geleden dat de Grote vuurvlinder voor het eerst werd ontdekt in Friesland. Toen een ware sensatie: een ondersoort die nergens anders ter wereld is te vinden. Maar de vlinder heeft het zwaar, hij staat niet voor niets op de Rode Lijst met ernstig bedreigde diersoorten. Hij komt nog voor in Rottige Meente (300) en in de Weerribben (500). Mede dankzij verbetering van de leefgebieden zit dat aantal weer een beetje in de lift.



Dassen pieken

Het gaat goed met de das. Werd ie 50 jaar geleden nog ernstig bedreigd, dankzij een geslaagde reddingsoperatie is hij weer helemaal thuis in Nederland. In 2015, Het Jaar van de Das, kunnen we in de Kop van Drenthe zelfs spreken van een geboortepiek. Er werden 64 dassen geteld, waarvan 35 jongen. En dat in een gebied van 15 bij 15 kilometer.

Veel fladderende fortbewoners

De fortten in de Nieuwe Hollandse Waterlinie hebben ook 's winters flinke klandizie. Dit jaar op Fort bij Vechten een nieuw record, 152 beesten verdeeld over 5 soorten. Op Rijnauwen zijn zelfs 356 beesten geteld. In het hart van de Nieuwe Hollandse Waterlinie hebben meer dan 500 vleermuizen overwinterd. Voorgaande winter waren dat er zo'n 450.



Natura 2000

Natura 2000 is een Europees netwerk van beschermde natuurgebieden. In deze gebieden worden bepaalde diersoorten en hun natuurlijke leefomgeving beschermd om de biodiversiteit te behouden. Nederland heeft ruim 160 Natura 2000-gebieden. Staatsbosbeheer is beheerder van 128 Natura 2000-gebieden. Van de Nederlandse biodiversiteit is 84% in de gebieden van Staatsbosbeheer te vinden.



Programmatische Aanpak Stikstof (PAS)

In de Westelijke Langstraat is hard gewerkt aan de biodiversiteitsdoelen van dit Natura2000-gebied. Voor herstelmaatregelen stelde de provincie Brabant subsidie beschikbaar. Elzensingels die de lange sloten omzomen zijn in het vroege voorjaar afgezet. En in de nazomer zijn de sloten daartussen gebaggerd. De grote modderkruipers (één van de beschermde soorten), zeelten en overige vissen en amfibieën zijn voorzichtig teruggeplaatst in sloten waar in 2015 geen werkzaamheden plaats vonden. Zo hadden de dieren steeds een geschikte uitwijkplaats tot hun beschikking.

Goed beheer



Vakmanschap

Natuur beheren is een vak. Staatsbosbeheer investeert in zijn mensen en systemen om te zorgen dat onze kinderen ook nog volop van natuur kunnen genieten. Een internationaal kwaliteitsmanagementsysteem (Conservation Management System International) is ingevoerd. Gestart is met negen beheerplannen. Staatsbosbeheer heeft een monitoring- en evaluatie-instrument ontwikkeld (Iteratio) dat oa door provincies wordt gebruikt.

Duurzaam bosbeheer

De meeste bomen houden het 100 jaar vol. Een groot deel van de bossen in Nederland is al aardig op weg naar die leeftijd. Om onze bossen ook de komende eeuw veilig en verantwoord oud te laten worden, heeft Staatsbosbeheer - zelf ook al 116 jaar - een nieuwe bosvisie geschreven. Al onze bossen zijn FSC gecertificeerd.

Zie ook www.staatsbosbeheer.nl/bosenhout



Deltanatuur



80.000 toeristen

De eeuwenoude zandplaten ten oosten van Ameland zijn een waar eldorado. Op topdagen strijken er 80.000 toeristen neer op de Engelsmanplaat. Dieren wel te verstaan. Het afgelopen jaar werden er naast 700 zeehonden ook bijzondere broedparen als (174) noordse sterns, (262) visdieven en (30) dwergsterns gezien. Vrijwilligers van de Telgroep vangen er ook nog 5000 menselijke bezoekers op.

Bossche buffers

Rond Den Bosch is voormalige landbouwgrond ingericht om hoog water op te vangen. We noemen ze klimaatbuffers. Dankzij de samenwerking met Natuurmonumenten en waterschap Aa en Maas gaat de ruimte voor het water uitstekend samen met extra recreatiemogelijkheden: er ontstaat een nieuw natuurgebied van 170 hectare. Dat zijn 340 voetbalvelden!

Welkom woudaap

In 55 uiterwaard-projecten (NURG-programma) wordt 6850 ha nieuw natuurgebied ontwikkeld. De Ameringse bovenpolder is er een van, goed voor 111 hectare, ook Natura2000-gebied. Met 5,8 km kwelgeul, 6,3 ha paaiplaatsen voor vissen, ruim 1 ha moeras- en rietland, een vistrap & stuw. Grote groepen kleine zwanen vinden er eten. Het porseleinhoen en de kwartelkoning komen er. En we hopen op de komst van de Woudaap. Niet onbelangrijk: ook mensen zijn welkom bij de gastheren Staatsbosbeheer en het Utrechts landschap.



1/3

1 op de 3 natuurgebieden bij Staatsbosbeheer grenst aan water dat in beheer is bij het Rijk. Deze plekken hebben vaak een economische betekenis als vrachtroute of voor recreatief gebruik. Staatsbosbeheer werkt in het programma Deltanatuur samen met Rijkswaterstaat, natuurbeheerders, bedrijven, maatschappelijke organisaties en burgers om hoogwaterbescherming en economische belangen goed te combineren met internationale natuuropgave.

Groene metropool



Natuurwandelen

Gezond natuurwandelen is een door vrijwilligers begeleide gratis wandeling. Bedoeld voor mensen die meer willen bewegen. Rond Haarlem en op Texel bijvoorbeeld. Wat blijkt: veel ouderen haken aan. En komen terug. Vooral voor de sociale contacten. Zo vervult de boswachter ook een belangrijke rol in de maatschappelijke cohesie: wandelen als wapen tegen vereenzaming.

Stadse wensen

Stadse vragen over leefbaarheid, werkgelegenheid of zorg los je niet altijd op binnen de stadsgrenzen. Staatsbosbeheer denkt graag mee over de Groene Metropool, een nieuw groen perspectief voor de Randstad van de 21ste eeuw. Met de natuur- en duingebieden en de cultuurhistorische landschappen die we beheren, kunnen we ook bijdragen aan een excellent woon- en werkklimaat.



Hulptroepen

Samen met de gemeenten Den Haag, Zoetermeer, Alphen aan den Rijn, Leiden en IVN, Zuid-Hollands Landschap en Dunea worden hulpboswachters opgeleid: kinderen van 7 tot 11 jaar die een dag in de huid van de boswachter kruipen. Een leuk alternatief voor een verjaardagsfeestje, maar ook interessant als schooluitje. In 2015 hebben er honderden kinderen meegedaan. Allemaal even gehuld in een heus boswachterstenuw.

Helder drinkwater

Hoeveel landen zijn er waar het kraanwater zo lekker is als in Nederland? Met dank aan de duinen. Dunea en Staatsbosbeheer hebben in 2015 een contract gesloten om drinkwaterwinning en natuur zo goed mogelijk te blijven combineren. Een mooi voorbeeld om te laten zien wat ecosysteemdiensten waard zijn. De erfpachtinkomsten uit deze overeenkomst worden weer ingezet voor natuurprojecten in het Dunea-verzorgingsgebied.



In een groen, groen, groen...

In de top 10 van factoren die het vestigingsklimaat bepalen, zijn bos, natuur en landschap nadrukkelijk aanwezig. Voor werkgevers- en werknemers. Recreatiemogelijkheden zijn onontbeerlijk om onze economische mainports vitaal te houden. Met de provincies Zuid-Holland en Zeeland heeft Staatsbosbeheer afgesproken om in de toekomst de natuur-, bos- en recreatiegebieden te gaan beheren. Dit biedt miljoenen mensen in de Zuidvleugel van de randstad een gigantische openlucht fitnessruimte.





Staatsbosbeheer wil met zijn terreinen ook bijdragen aan het behalen van maatschappelijke opgaven. Agrarisch, recreatief, toeristisch, maar ook sociaal, educatief of met een zorgvraag. Dat doen we met burgers, bedrijven en bestuurders. Soms heel lokaal, maar vaak ook met een landelijke scope. Een maatschappelijke organisatie op zoek naar een zo groot mogelijk draagvlak.

Meer beleven

Publieksverslag
2015

Welkom

**95%
geopend**

Staatsbosbeheer beheert 265.000 hectare natuur. Daarvan is slechts 5 procent afgesloten, zo'n 11.000 hectare. Dat zijn zeer kwetsbare gebieden of plekken die nauwelijks bereikbaar of toegankelijk zijn, zoals delen van de Oostvaardersplassen. Maar liefst 95% is opengesteld voor publiek.



Doe eens Wad!

Nienke Dijkstra maakt zich hard voor een schone Waddenzee. In 2015 verzamelde ze bijna 8 m³ afval. Van plastic tot visnetten en werkhandschoenen. Staatsbosbeheer en Rijkswaterstaat ondersteunen deze uitstekende actie. Onder de paraplu van het programma 'Naar een rijke Waddenzee' zijn in 2015 meer stappen gezet om dit Unesco Werelderfgoed plasticvrij te krijgen.



**900
ongenode
gasten**

Dumpingen van drugsafval halen regelmatig de krant. De boswachters van Staatsbosbeheer, waarvan er zo'n 100 bijzondere opsporingsambtenaar (Boa) zijn, beschermen de natuurwaarden en zorgen ervoor dat onze bezoekers zich welkom en veilig blijven voelen. Helaas gedragen niet alle gasten zich even voorbeeldig. In 2015 registreerden we 900 dump incidenten. Soms met agressie en geweld. Samenwerking met politie en andere terreinbeheerders moet tot een goed afgestemde en veilige uitvoering leiden.

Leerzaam



Boswachter Andy

"Met drie dagen rondzwerven in de natuur kun je echt iets teweeg brengen bij kinderen. En... je hebt als boswachter tijd om een band met ze op te bouwen!"

Scoutinglandgoed

Koningin Máxima heeft in Zeewolde het Scoutinglandgoed geopend. Het terrein van 70 hectare is een ontmoetingsplek voor scouts uit binnen- en buitenland. Het is samen met Staatsbosbeheer, gemeente en provincie ingericht. Het oude populierenbos heeft plaats gemaakt voor meer reliëf, waterpartijen en routes voor mountainbikers. In Nederland zijn 100.000 jongeren lid van de scouting en dat aantal groeit alleen maar de laatste drie jaar.

'We maken hier eigenlijk nieuwe natuur van, samen met kinderen die daar graag in werken', Fedde Boersma, directeur van het landgoed.



Met hart, hoofd en handen

NatuurWijs is een educatieprogramma dat kinderen in verbinding wil brengen met de natuur. Vooral in en rond grote steden is er beperkt groen te vinden voor deze groep. Ruim 200 schoolklassen gingen dit jaar mee met NatuurWijs. De bossen in, de hei op. Om zelf te kijken, voelen, ruiken en te ontdekken.

1,1 miljoen

We zien graag kinderen in onze natuur. Om te spelen, te leren of zelf te ontdekken. In 2015 kwamen er 1,1 miljoen basisscholieren op bezoek bij Staatsbosbeheer.



Delta downloads

5.500 delta downloads

Net als bij De Nieuwe Wildernis is er voor de film Holland Natuur in de Delta een lespakket gemaakt. Speciaal voor de basisschoolgroepen 6, 7 en 8. In 11 lessen leren kinderen iets over de vijf hoofdpersonen: de zeearend, het pimperlblauwtje, de bever, de haas en het stekelbaarsje. Ruim 5000 basisscholen hebben het lespakket gedownload.

Groen netwerk



Aan de slag

In 2015 waren er zo'n 800 mensen als arbeidsmatige dagbesteding in de natuur aan de slag. Staatsbosbeheer biedt ze, in samenwerking met 90 verschillende zorginstellingen en speciaal onderwijs, een dagbesteding in een prikkelarme omgeving. Van snoeien en zagen tot afval opruimen en afrasteringen maken.



5.950 vrijwilligers

Natuur van en voor mensen. Daar werken we graag aan. Met mensen. Het werk van Staatsbosbeheer kan niet zonder de inzet van vrijwilligers. Eind 2014 waren dat er nog 5230. De teller staat een jaar later op 5950.



Ook onze zorg

Sinds 2015 helpen we mensen met een arbeidsbeperking, door ze ervaring te laten opdoen. Daarmee vergroten ze hun kansen op instroom in de arbeidsmarkt. In Drenthe en Friesland zijn bij 14 gemeenten pilots gestart gericht op re-integratie van mensen met afstand tot de arbeidsmarkt. Dat gebeurde goeddeels onder de vlag van Recreatieplus. Sociale zaken en groen trekken hierin gezamenlijk op.

Voor straf

Een taakstraf uitvoeren kan ook in de natuur. Al jaren is er een samenwerkingsverband met Reclassering Nederland. Elk jaar voeren zo'n 1500 mensen een taakstraf uit in de natuur. Staatsbosbeheer biedt werkzaamheden, onderdak, gereedschap en waardering. In 2015 is ook in Zeewolde zo'n verband aangegaan.

Duurzaam toerisme



Lekkerder slapen

Overnachten in de natuur zit in de lift. Zeker als het reserveringssysteem is vervangen, de sanitaire voorzieningen op 3 kampeerlocaties zijn uitgebreid en 2 nieuwe woningen aan de verhuurcatalogus zijn toegevoegd. Dat leidt tot een stijging van 29% in de verhuur van Buitenleven-vakantiewoningen en +5% op de kampeerterreinen ten opzichte van 2014. Staatsbosbeheer, Natuurmonumenten en de provinciale Landschappen werken samen aan deze formule.

1.033.496

Naast zo'n 60 infocentra telt Staatsbosbeheer 9 buitencentra. Het zijn echte poorten tot de natuur geworden. Je komt er om wat te beleven, te ervaren en te leren. En dat deden precies 1.033.496 bezoekers in 2015.



+40 %

We proberen steeds weer met nieuwe en verrassende excursies te komen. Zodat je natuur ziet tijdens onverwachte ontmoetingen op plekken waar je doorgaans niet komt. Als een ontdekkingstocht. Deze excursies zijn populair: de expeditie naar Rottumerog, de toer rond Radio Kootwijk en de Grote Vijf safari's zijn het drukst bezocht. En gemakkelijk te boeken. Het aantal deelnemers en de omzet van online boekbare excursies steeg met 40 procent ten opzichte van 2014. www.staatsbosbeheer.nl/grotevijf

20% meer bedrijven naar buiten

Ook zakelijk Nederland heeft onze buitencentra ontdekt. In 2015 tekende zich een duidelijke groei af in het aantal arrangementen. Het aantal bedrijfsuitjes en buitenactiviteiten vanuit de buitencentra is met ruim 20% gestegen.



Het kan in Almere

Voorjaar 2015 is buitencentrum Almeerderhout geopend. Met een bijdrage van de gemeente. Een bijzonder gebouw in het boshart van de Almeerderhout. Duurzaam ingericht, met hout uit eigen bos, energiezuinig via zonnepanelen en een warmtepompsysteem. Met een evenemententerrein en een klimbos.

Waterlinie

De grootste verdedigingslinie van Nederland heeft een nieuw museum. Op 10 oktober openen de deuren van het Waterliniemuseum Fort bij Vechten. De tentoonstelling Sterk Water vertelt hoe water een wapen werd. Het museum is er gekomen dankzij vijf provincies, de gemeente Bunnik, exploitant Nieuwland en Staatsbosbeheer.



Groene droom

Twee wipwaps en een steltenpad in het speelbos van de Sallandse Heuvelrug. Het zijn de eerste projecten die zijn gerealiseerd met hulp van het Buitenfonds. Deze onafhankelijke stichting werft geld voor projecten in natuurgebieden van Staatsbosbeheer, waar geen reguliere financiering voor is. Uitvoering gebeurt samen met bedrijven en particulieren. Kijk ook op: www.buitenfonds.nl

Festivals en evenementen

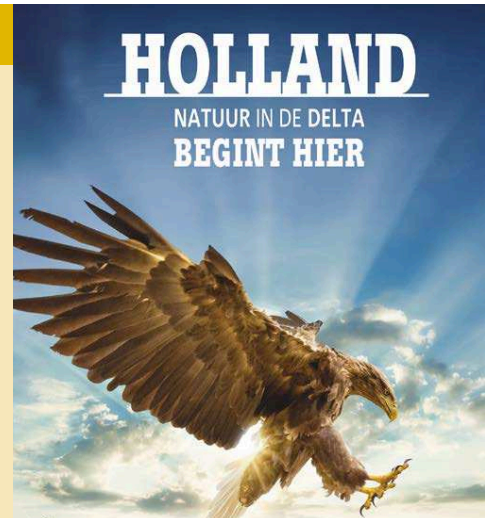
Groot. Weids. Open.

Het aantal evenementen en festivals in de natuur stijgt. Staatsbosbeheer zelf telt er meer dan honderd, waarvan 65 grote met meer dan 500 bezoekers per festival. Denk aan Oerol op Terschelling. Of het Into the Great Wide Open festival op Vlieland, waar natuur en cultuur elkaar vinden. Het werd in 2015 voor de zevende keer georganiseerd. Goed voor 7000 bezoekers, 1000 kampeeders op Lange Paal, 60 artiesten en natuurlijk ook de zichtbaar aanwezige boswachters. Zie ook: <http://www.intothegreatwideopen.nl>



De film

Na het succes van De Nieuwe Wildernis, ging in 2015 het vervolg in première. De EMS film Holland, Natuur in de Delta is een herontdekking van Nederland. Met vijf bijzondere hoofdrolspelers die in het decor van Staatsbosbeheer vertoeven: de zeearend, de bever, de haas, het stekelbaarsje en het pimpernelblauwtje. De film is goud, met meer dan 100.000 bezoekers. Zie ook www.staatsbosbeheer.nl/hollanddefilm



Landbouw en plattelandontwikkeling

5.000 relaties

Natuurbeheer is niet het monopolie van Staatsbosbeheer of andere terreinbeheerders. Dat doen we het liefst samen. Met mensen. Of organisaties. Boeren spelen van oudsher een belangrijke rol in het onderhouden en beschermen van natuur. Staatsbosbeheer kent bijna 5000 overeenkomsten met boeren die samen 45.000 hectare land in gebruik hebben, pachten of beweid. Zo zorgen ze voor weidevogelgraslanden, bijzondere vormen van beheer of het begrazen.

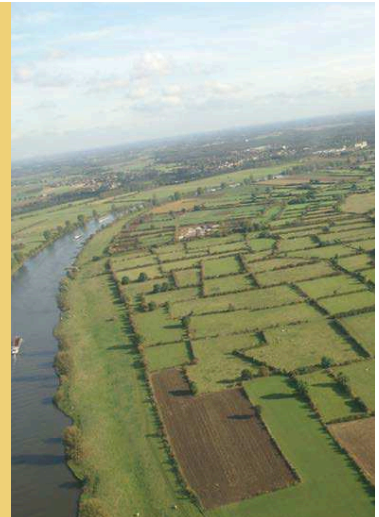


Samen sterk

Stichting Professionele Natuurboeren, Natuurmonumenten en Staatsbosbeheer werken met het ministerie van EZ en het Groenfonds samen aan het beheer van natuurgraslanden. Daarvoor worden criteria, rollen en verantwoordelijkheden duidelijk vastgelegd, maar wordt ook flink geïnvesteerd in een opleidingsprogramma. Alle deelnemers stellen daarvoor geld, kennis en menskracht beschikbaar.

Gouden HIEP hiep hoera

Maasheggenvlechten. Geen haardracht maar een oude traditionele manier van snoeien en vlechten van heggen. De heggen maken deel uit van het oudste cultuurhistorische landschap dat Nederland rijk is. In totaal vind je bij Staatsbosbeheer 2.500 km aan singels, houtwallen en andere landschapselementen. Daarvan beheren we ongeveer 80 km heggen. Tijdens de 10e Nederlandse kampioenschappen Maasheggenvlechten behaalde het team van Staatsbosbeheer de Gouden Hiep!





De inrichting van onze ruimte is voortdurend onderhevig aan verandering door nieuwe opvattingen, wensen en inzichten. Staatsbosbeheer is als groen nutsbedrijf een expert in het duurzaam benutten van producten en diensten uit de natuur, zoals hout en biomassa. Samen met ondernemers en samenleving proberen we meer eigen inkomsten te genereren en zo tot een kostenneutrale exploitatie van Staatsbosbeheer te komen.

Duurzaam benutten

Publieksverslag
2015

Hout



338.000 m³

In 2015 is door Staatsbosbeheer 338.000 m³ hout geoogst. De oogst viel dit jaar iets hoger uit, onder andere vanwege een stevige zomerstorm. 338.000 m³ is overigens ook 70% van wat er jaarlijks bijgroeit.

1 kuub pp

Elke Nederlander verbruikt jaarlijks gemiddeld 1 kuub hout per persoon. Dat gaat in allerlei uiteenlopende producten zitten. Van klusmateriaal en papier tot hardhout en biomassa. Daarvan komt slecht 10% uit Nederland en hiervan levert Staatsbosbeheer een derde. We bieden ook hout van andere bosbezitters aan, zodat de logistieke efficiency stijgt en gebruik van inlands hout wordt bevorderd.



Hollands Hout

Staatsbosbeheer beheert zo'n 95.000 hectare bos. Daarvan benutten we 2/3 om uit te oogsten. Onder het label Hollands Hout verkopen we - via tussenhandel - hout aan aannemers, projectontwikkelaars en bouwmarkten. Hollands Hout is uiteraard FSC gecertificeerd. Zie ook: <http://www.hollands-hout.com>

Groene producten

Snoeiafval; biowarmte

De vraag naar biomassa voor duurzame energie neemt in Nederland steeds verder toe. In 2015 werd dik 86.200 ton houtige biomassa geleverd. Dat is een verdubbeling ten opzichte van 2014. Bijna 2/3 daarvan komt uit onze natuur. Zie ook: www.staatsbosbeheer.nl/biomassa

Op 13 maart 2015 is door Koning Willem Alexander de biowarmtecentrale van Stadsverwarming Purmerend geopend. Staatsbosbeheer levert hiervoor houtsnippers. De centrale vergoent hiermee 80% van de warmtebehoefte van haar 25.000 klanten. Het gebruik van biomassa spaart ruim 50.000 ton CO2 uit. Vergelijkbaar met de uitstoot van 16.000 auto's.

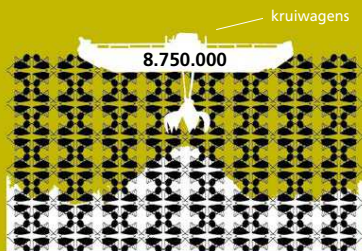


1900 gebouwen

Staatsbosbeheer beheert naast natuur ook zo'n 1.900 gebouwen. Van recreatiewoningen en boerderijen tot landhuizen, forten en andere monumenten. In 2015 is een inventarisatie gemaakt van het benodigde onderhoud van zo'n 200 werklocaties. Het is de eerste stap in een efficiënter en effectiever gebouwenbeheer.

Enne Jans Heerd

Een van onze mooiste boerderijen, gelegen op een Wierde, in Groningen. Gestart is met het herstel van de Enne Jans Heerd met bijdragen van het bedrijfsleven en de provincie. Drie ondernemers hebben plannen uitgewerkt voor een hostel met zorgfunctie. Alle concepten gaan uit van een combinatie met andere maatschappelijke functies. 2016 moet duidelijkheid brengen wat haalbaar is.



Grondstromen

Het ene gat met het andere vullen. Bij natuurontwikkeling komt vaak grond vrij. Door afgravingen of baggerwerk. Overtollig op de ene plek, maar bruikbaar op een andere. Zo is in het Hegewiersterfjild brakke kwel hersteld en de afgegraven klei gebruikt ter versterking van de IJsselmeerdijk. Daarom verhandelt Progrond deze aarde- of slibbergen. In 2015 werd meer dan 700.000 kuub grond verhandeld. Voor het idee: dat zijn omgerekend 8.750.000 kruiwagens.

Groen voer

Het zijn kieskeurige eters, de yaks, kamelen, zebra's en przewalskipaarden in safaripark Beekse Bergen. Het hooi uit de Biesbosch en Goeree doorstond een test met balen uit verschillende gebieden. Groen voer smaakt naar meer.

Rob van Glabeek, zoölogisch manager, Beekse Bergen
"Natuurgras staat vol kruiden, Daardoor heeft het hooi een grotere variëteit. Dat past prima bij de dieren en ons duurzame inkoopbeleid."



Duurzame energie voorziening

Staatsbosbeheer draagt bij aan de nationale doelstellingen voor duurzame energie. We benutten de producten uit onze terreinen en zetten onze gronden en gebouwen in. Zo zijn er tientallen windmolens, gebouwen met zonne-energie en biowarmtecentrales. Met windmolens dragen we 10 Megawatt bij aan duurzame energie en zijn het afgelopen jaar contracten voor 21 Megawatt getekend.



Ophemelen

Fort 't Hemeltje in Houten krijgt na lange periode van leegstand en restaureren weer een functie. Het gaat dienst doen als verzamelkantoor voor organisaties die actief zijn op het gebied van duurzaamheid. Eerste gebruiker is stichting INSID met als directeur ZKH prins Carlos, die ook betrokken is geweest bij het herstel van het fort. Zie: www.staatsbosbeheer.nl/forten



Een zo groot mogelijk publiek rendement. En het vergroten van inkomsten uit de markt. Dat streven past bij een maatschappelijke organisatie als Staatsbosbeheer. Daarom investeren we voortdurend in onze processen én onze mensen. Certificering, ketenprocessen, gedragscodes en opleidingsniveau. Het zit in onze natuur om ook daar aandacht voor te hebben.

Excellente publieke organisatie

Publieksverslag 2015

Verantwoord ondernemen



Persrapportcijfer 7,8

In 2015 is een onderzoek gedaan onder journalisten. Staatsbosbeheer is in de ogen van de beroepsgroep een vooraanstaande natuurbeheerder. Deskundig, vooruitstrevend en zichtbaar voor het publiek, zo oordeelt het journaal. Voor een alert, transparant, adequaat en bereidwillig persbeleid scoort Staatsbosbeheer een 7,8.



Duurzaam

In 2020 moeten 70% van alle Staatsbosbeheerlocaties geheel op zonne-energie draaien. In 2015 zijn we van 12 naar 17 zonne-energie locaties gegroeid. Waar gas en elektriciteit nodig blijven, zijn groene contracten afgesloten.

Onze kantoren zijn zoveel mogelijk duurzaam ingericht: energiezuinige verlichting, lichtsensoren, slimme kranen en printers.

Schoner rijden

Zorg voor de natuur; het zit in onze natuur. Niet alleen nu, maar ook voor toekomstige generaties. Daarom doen we ons best onze voetafdruk te beperken. Door vergroening van het wagenpark en aandacht voor 'het nieuwe rijden' is de CO₂ uitstoot tussen 2011 en 2014 met 15 procent verminderd. Van de diesel die we in onze auto's en machines gebruiken is 30% biologisch.

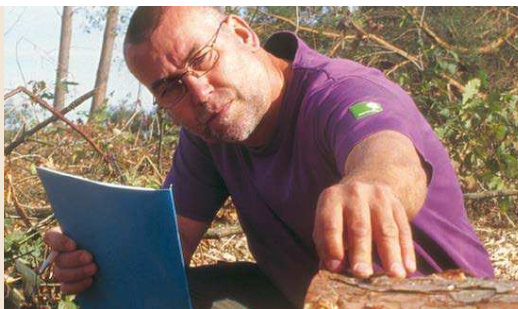
Boswachter online

Onze twitterende en bloggende boswachters zijn zichtbaar en zinvol aanwezig op social media. Met een post van een boswachter op de Facebookpagina worden gemiddeld 230.000 mensen bereikt, met een tweet 12.900, met een blog 700 mensen.



Beter inkopen

Staatsbosbeheer kent een jaarlijks beïnvloedbaar inkoopvolume van 78 miljoen. In 2015 zijn er ongeveer 15 grote opdrachten met een nationale of Europese procedure in de markt gezet. Er wordt altijd gezocht naar een goede mix van prijs van de beheerlast en kwaliteit van het product of de dienst. De jaarlijkse besparing blijkt ongeveer 30% te bedragen als gevolg van deze aanbestedingen.



Kwaliteit telt

Tevreden klanten, vakkundige medewerkers en optimale prestaties. Niets zakelijks is ons vreemd. Daarom leggen we onze inspanningen graag langs de ISO 9001 en ISO 14001 maatlaten voor kwaliteits- en milieumanagement. Doel is om in 2017 de certificering te ontvangen.

Puzzelen met grond

In 's lands belang. Met die bril kijkt ook Staatsbosbeheer naar zijn gronden. Soms zijn gronden of terreinen nodig voor projecten op het gebied van waterveiligheid, energievoorziening infrastructuur of woningbouw. Soms willen Provincies gebieden verder ontwikkelen. Een complexe puzzel van belangen. Vanaf 2016 neemt Staatsbosbeheer als een van de Rijkspartners deel aan de Reallocatieprocedure, die streeft naar een optimale inzet van overheidsgronden voor nationale en provinciale opgaven.



CO₂

Met onze bossen leggen we ongeveer 1 mln ton CO₂ vast. Alle beetjes helpen.

Kencijfers

Overheidbijdrage

Bijdrage Rijk: 26 miljoen
 Bijdrage Provincies: 56 miljoen
 ----- = € 310,- per hectare
 Hectares: 265.000

Werkelijke kosten beheer per hectare = € 597,-

Daarvan wordt € 310,- door Rijk en Provincies gefinancierd, de rest betaalt Staatsbosbeheer zelf. Onder andere door de verkoop van hout, biomassa en verhuur van vakantiewoningen.

Kengetallen

	2015	2014
Omzet (mln €)	166	153
Resultaat (mln €)	8	2,4
EZ subsidie t.o.v. omzet (%)	16,1	17,3
SNL subsidie t.o.v. omzet (%)	34,1	34,5
Eigen inkomsten (%)	49,8	48,2
Kosten per ha (€)	597	568
Personeelslasten t.o.v. omzet (%)	36	36,3
aantal medewerkers	998	960
vrouwelijke medewerkers (%)	28	26
ziekte (%)	4,5	4,3
geregistreerde vrijwilligers	5950	5230
bedrijfsongevallen (blijvend letsel)	8	6
bezoek basisschotieren (mln)	1,1	1,0
contracten ondernemers	5000	4950
werk/dagbesteding	800	600
zorginstellingen	90	80
culturele evenementen	65	56
bezoek buitencentra (mln)	1,1	1,0

Staatsbosbeheer en de burger

Nederlanders betalen omgerekend € 4,82 per persoon aan Staatsbosbeheer voor de 265.000 hectare natuur. Daarvoor hebben ze gemiddeld binnen een straal van 2 km een stuk natuur tot hun beschikking.

Rijksbijdrage 26 miljoen
 ----- = € 1,53 pp.
 17 miljoen Nederlanders

+
 Bijdragen provincies 56 miljoen
 ----- = € 3,29 pp
 17 miljoen Nederlanders

=
 Totaal = € 4,82 pp



Missie Staatsbosbeheer

Wij, de medewerkers van Staatsbosbeheer, beschermen en ontwikkelen het kenmerkende groene erfgoed van Nederland.

Wij zijn er op gericht dat huidige en toekomstige generaties de vele belangrijke waarden van natuur kunnen beleven, in balans met het duurzaam benutten van onze gebieden met de samenleving.



Colofon Staatsbosbeheer | 15 maart 2016

Tekst: Staatsbosbeheer | Fotografie: Staatsbosbeheer, Rob de Wind, Laurie Karine, Thijmen van Heerde, Jeroen den Hartog, Gerard van Breemen, Ruben Smit, Aldrik Pot, Ernst Dirksen, Peter Maas, Berco Hoegen, Jaap Dolstra, Hans van den Bos, Myrthe Erkelens, Jeroen Scheelings, C. Westdijk | Opmaak: Studiotekst B.V. | Illustraties: Staatsbosbeheer, Abel Derks

Staatsbosbeheer
Smallepad 5 | 3811 MG Amersfoort
T 0306926111
www.staatsbosbeheer.nl