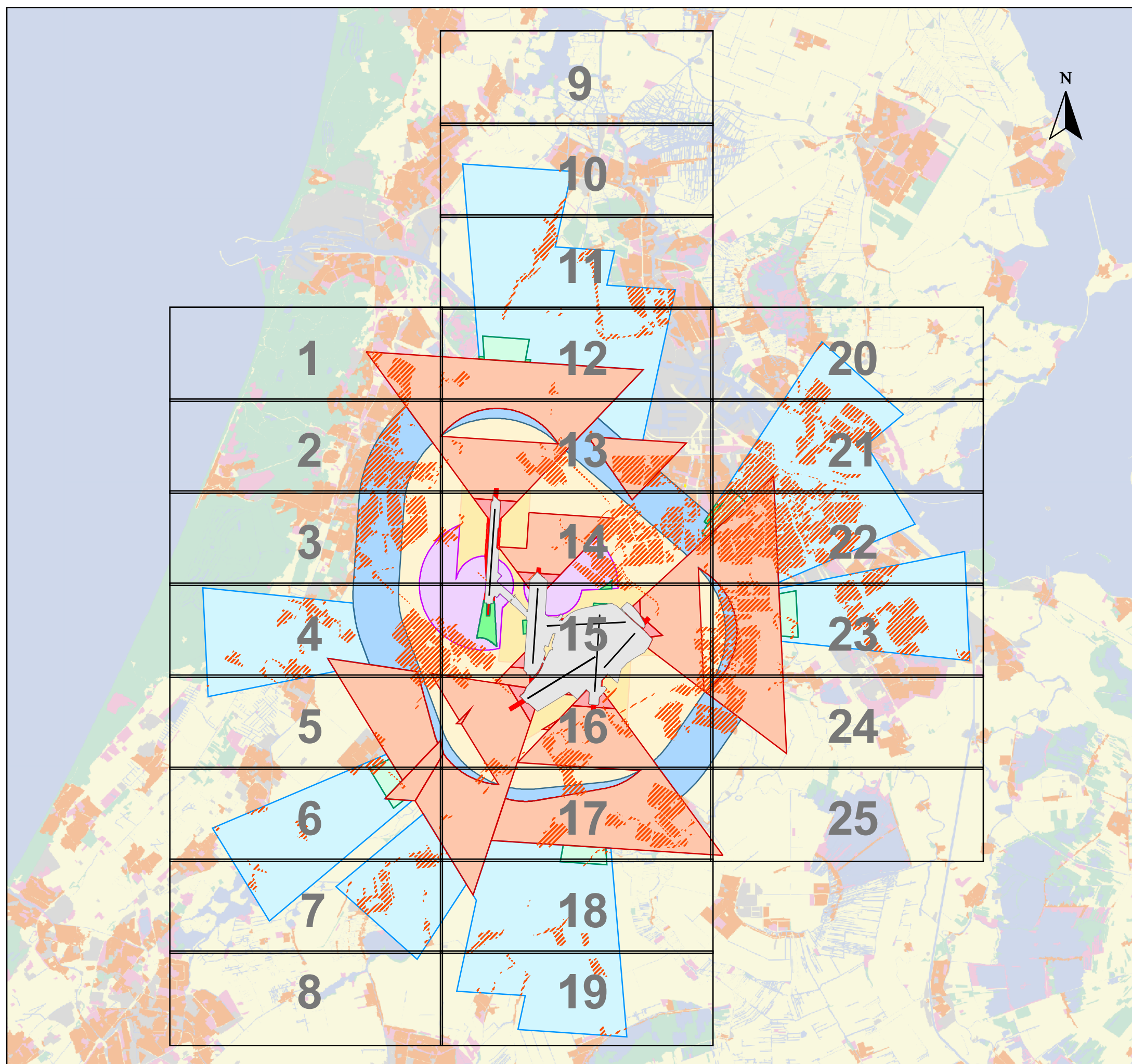


Bladindeling bijlage 4 Hoogtebeperkingen  
 bij het luchthavenindelingbesluit voor de luchthaven Schiphol



**Horizontale vlakken met aangegeven de toegestane hoogte \*)**

- Horizontaal vlak 0 m
- Horizontaal vlak 20 m
- Horizontaal vlak 45 m
- Horizontaal vlak 150 m

**Hellende vlakken met hoogtelijnen met aangegeven de toegestane hoogte \*)**

- Hellend vlak 0 - 3.5 m (helling 0.2°)
- Hellend vlak 3.5 - 100 m (helling 0.9°)
- Hellend vlak 0 - 45 m (helling 0.9°)
- Hellend vlak 0 - 150 m (helling 2% (0 - 60 m) en helling 2.5% (60 - 150 m))
- Hellend vlak 45 - 145 m (helling 5%)
- Hellend vlak 0 - 150 m (helling 2%)

\*) Alle hoogtematen worden gerelateerd aan de referentiehoogte van de luchthaven: - 4.00 m N.A.P.  
 (voorbeeld: hoogtemaat 45 m is hoogtebeperking van 41 m +N.A.P.)