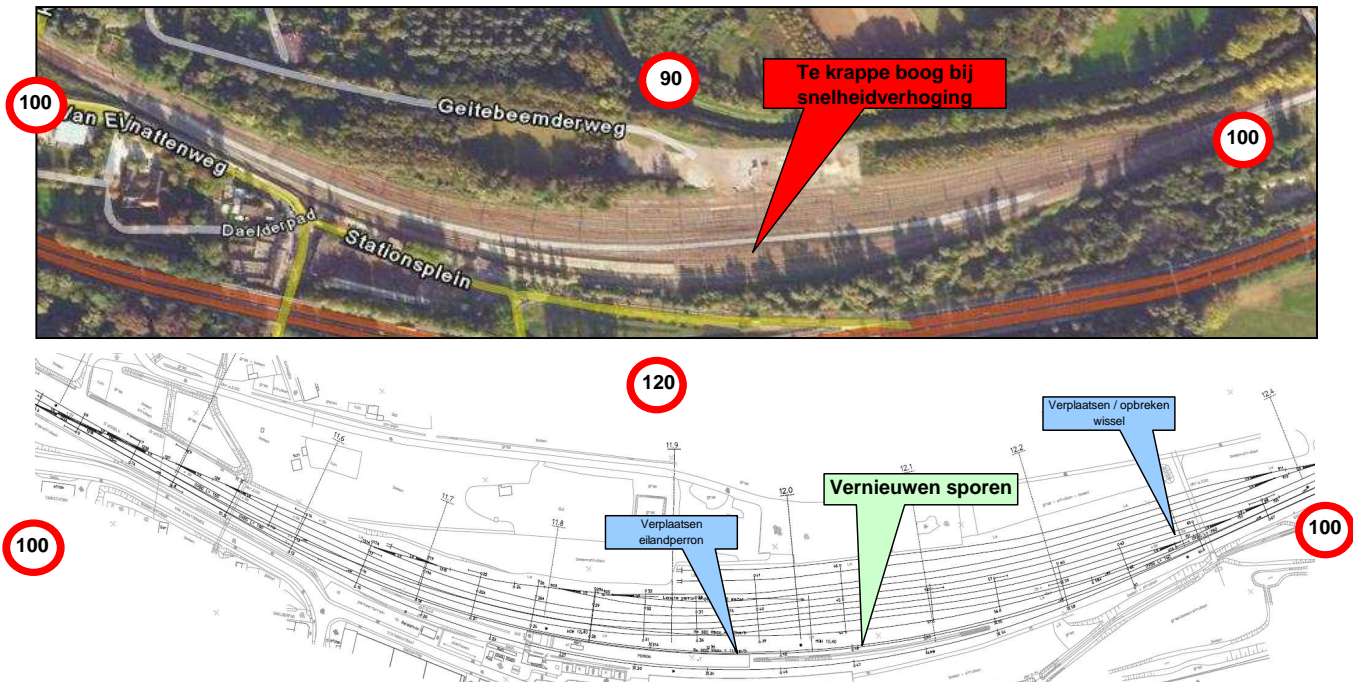


van **km 11.300**

tot **km 12.400**

Goedgekeurd:	
Vrijgegeven:	

Overzicht locatie, met knelpunten en oplossingen



Infra-knelpunt:
Tussen km 11.300 en 12.400 is de baanvaknelheid 90 km/uur. In de aansluitende sporen wordt 100 km/uur gereden.

Uitwerking infra-maatregelen:

- Bij de uitzonderingswaarde voor 120 km/uur komen de sporen zuidelijk van de huidige baan te liggen zonder ruimte voor een eilandperron.
- Voor het situeren van een perron mag de maximale verkanting 60 mm bedragen. In de aangepaste situatie is de verkanting 80mm langs het perron.
- De snelheid van het buitenste spoor is maximaal 116 km/uur en van de binnenste spoor 122 km/uur (PS. Hoe verder de boog naar buiten, hoe kleiner de boogstraal en hoe lager de snelheid wordt).

Baanvaknelheid kan dus worden verhoogd van 90 km/uur naar 120 km/uur.

Totale investeringskosten in verband met aanpassingen aan de infrastructuur:

Investeringskosten	Spoorwerk	Kunswerken	Bovenleiding	Beveiliging	Kabels en Leidingen
€ 7.020.000	€ 2.590.000	€ 0	€ 3.100.000	€ 850.000	€ 480.000

Risico's en aandachtspunten:

- Vernieuwen sporen tussen km 11.400 en 12.400,
- Verplaatsen van het bestaande eilandperron,
- Opbreken 2 emplacementsporen en eventueel ergens anders aanleggen,
- Opbreken of verplaatsen van wissel 151 (km 12.300); de gemeten afstand uit de BBK is 3,45 m – indien nodig het wissel inmeten om de juiste afstand te bepalen,
- De snelheid van het buitenste spoor is maximaal 116 km/uur en van de binnenste spoor 122 km/uur.

Samenvattend

Oorspronkelijke snelheidsbeperking [km/uur]	Nieuwe snelheid [km/uur]	Afstand [meter]	Effectiviteit [NCW over 30 jaar]	Investeringskosten [Euro]
90	120	1100	€ 5.917.546 -	€ 7.020.000