

Gemeentelijke organisatie per januari 2008

Vanaf 7 januari 2008 hebben we de organisatie zo ingericht dat we zo goed mogelijk kunnen inspelen op de ontwikkelingen en de veranderende omgeving om ons heen.

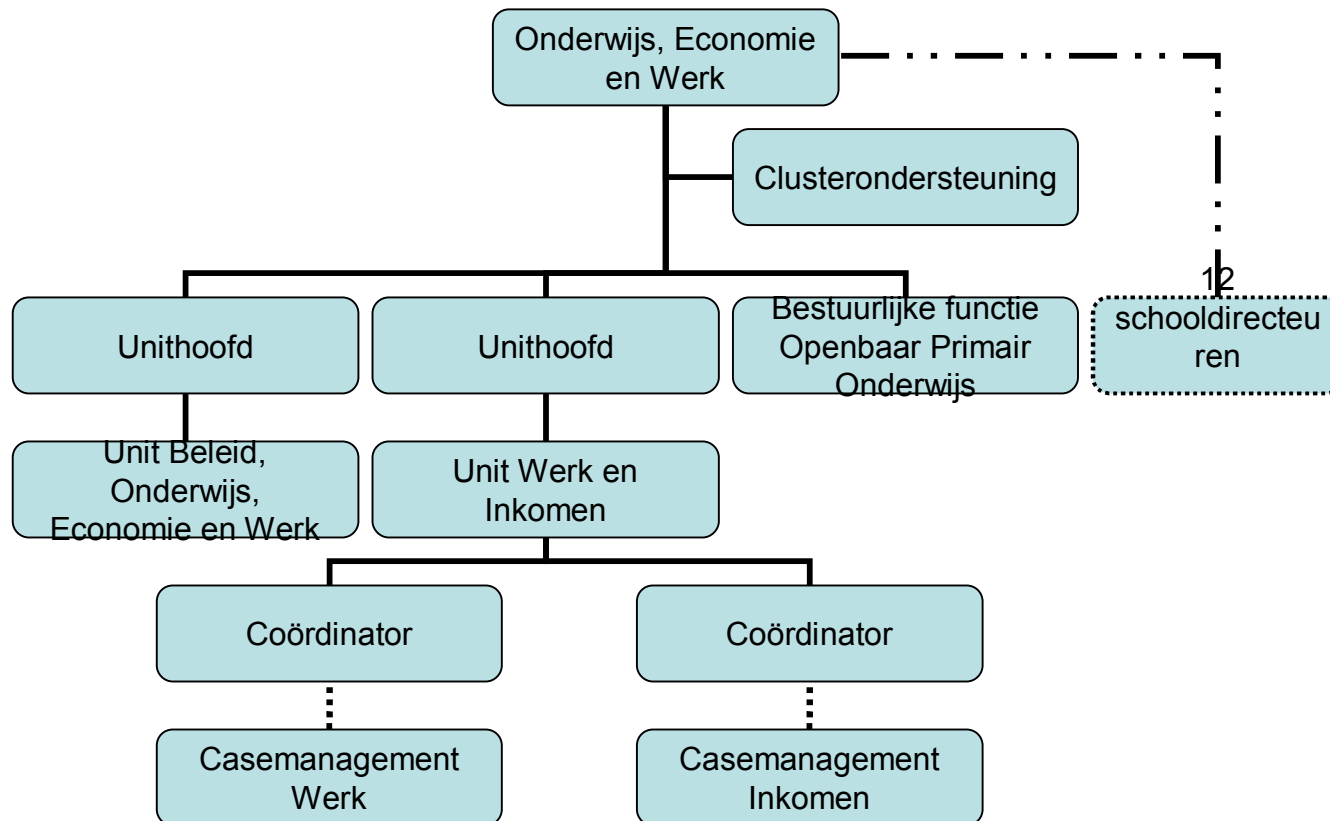
De allerbelangrijkste aanleiding tot de reorganisatie is onze klantgerichtheid. Wij vinden dat wij met de nieuwe organisatie onze klanten (bewoners, ondernemers, instellingen, organisaties en toeristen) en relaties beter van dienst kunnen zijn.

Afdeling Onderwijs, Economie en Werk

- Houdt zich deels bezig met de beleidsinvulling, deels met de beleidsontwikkeling en (regievoering op) de uitvoering van deze beleidsvelden. Het gaat hierbij om de vergroting van werkgelegenheid en (arbeids)participatie en het verhogen van het opleidingspeil van onze inwoners

Clusterplan

Onderwijs, Economie en Werk



Missie, koers, en doelstellingen

- richt zich daarbij specifiek op vergroting van de werkgelegenheid en arbeidsparticipatie en verhoging van het opleidingspeil van onze inwoners. Daarnaast wil de cluster een bijdrage leveren aan de bevordering van de financiële en /of sociale redzaamheid van de inwoners zonder werk of met een laag inkomen.
- wil dit bereiken door een gemeenschappelijke aanpak op het gebied van onderwijs, economische zaken en werk en inkomen.
- wil een betrouwbare en ondernemende partner zijn; klant- en resultaat gericht.
- wil economische impulsen voor de gemeente door versterking van de bedrijvigheid (goede vestigingsfactoren, acquisitie, promotie e.d.)

Koers

- De cluster richt zich in sterke mate op de integrale aanpak op het gebied van de hele kolom, van onderwijs tot werk.
- De cluster wil optimaal gebruik maken van de breedte die is ontstaan door samenvoeging van onderwijs, economische zaken en werk- en inkomen.

Koers 2

- De speerpunten zijn het terugdringen van de te grote (jeugd)werkloosheid en verhoging van het onderwijspeil.
- We willen voorkomen dat leerlingen voortijdig het onderwijs verlaten.
- We willen voortijdige schoolverlaters zo spoedig mogelijk terugleiden naar onderwijs of naar onderwijs en werk.
- We willen dat instellingen en bedrijven zich met de gemeente verantwoordelijk voelen voor het maatschappelijk probleem van een te grote werkloosheid.
- We willen daarom het overleg tussen het onderwijs en het bedrijfsleven intensiveren en op dit gebied een groter beroep doen op de mogelijkheden die we hebben via relatiebeheer.

Verzelfstandiging

- In dit kader past ook de interne verzelfstandiging van de uitvoering van de WWB middels de vorming een Bedrijfsverzamelgebouw voor werk en inkomen (BVG) in Hoogezand-Sappemeer.
- Deze ketenorganisaties zullen hun dienstverlening op elkaar afstemmen en waar mogelijk integreren. Het doel is effectiever en efficiënter te zijn in de dienstverlening aan hun klanten.

Context: bewegingen in de sociale sector,

Landelijk en lokaal Sociaal beleid:

- _ ontschotting
- regiefunctie bij gemeentes
- participatiefonds
- iedereen doet mee