

DOSS.

Afschrift

**MINISTERIE VAN VERKEER
EN WATERSTAAT**

17 maart 1961

No. LT/11443

RIJKSLUCHTVAARTDIENST

Beschikking, houdende aan-
wijzing luchtvaartterrein
Hilversum.



DE MINISTER VAN VERKEER EN WATERSTAAT,

Gelet op de artikelen 18, eerste lid onder a, 25 en 27, van de
Luchtvaartwet (Stb. 1958, 47);

B E S L U I T:

Artikel 1.

Het terrein als aangegeven op de bij deze beschikking behorende kaart (gemarkt bijlage A) gelegen in de provincie Noord-Holland, bestaande uit de percelen kadastraal bekend gemeente Hilversum, sectie H nrs. 1265, 1267, 415 tot en met 419 en 420 (ged.), wordt ten behoeve van de Koninklijke Nederlandse Vereniging voor Luchtvaart, hierna te noemen exploitant, onder de benaming luchtvaartterrein Hilversum aangewezen als luchtvaartterrein.

Artikel 2

De bovengenoemde aanwijzing heeft betrekking op:

- a. het openbaar - waaronder begrepen het nationaal en internationaal - luchtverkeer met burgerlijke vliegtuigen en zweefvliegtuigen;
- b. oefenvluchten met burgerlijke vliegtuigen en zweefvliegtuigen;

Artikel 3.

Aan deze aanwijzing worden de volgende voorwaarden verbonden:

- a. de exploitant is verplicht ten genoegen van de minister van Verkeer en Waterstaat, onverminderd het recht op vergoeding van kosten, lokalen ter beschikking te stellen, welke nodig zijn voor de van Rijkswege uit te oefenen diensten ten behoeve van de veiligheid, de regelmaat en de doelmatigheid van het luchtverkeer;
- b. de exploitant is verplicht ten genoegen van de minister van Verkeer en Waterstaat kosteloos grond ter beschikking te stellen voor de plaatsing en instandhouding van elektronische en meteorologische hulpmiddelen en de daarbij behorende werken ten dienste van het luchtverkeer;
- c. het luchtvaartterrein zal niet mogen worden gebruikt voor in- en uit- en doorvoer van handelsgoederen;
- d. ten genoegen van de minister van Verkeer en Waterstaat moet de ondernemer voldoende gelegenheid geven voor het afhandelen van van luchtreizigers, onverminderd het recht op vergoeding van kosten, te betalen door degenen, die de afhandeling verzorgen;
- e. tussen zonsondergang en zonsopgang mag op het luchtvaartterrein niet worden geland noch daarvan opgestegen;

- f. van het luchtvaartterrein mag, behoudens in bijzondere gevallen door de directeur-generaal van de Rijksluchtvaartdienst te geven toestemming, uitsluitend gebruik worden gemaakt door vliegtuigen met een maximaal toegelaten totaalgewicht van niet meer dan 2500 kg.;
- g. de exploitant zal zoveel als in zijn vermogen ligt, maatregelen treffen ter voorkoming dat vliegtuigen, welke het luchtvaartterrein gebruiken, vliegen over het gebied behorende bij het nabij het luchtvaartterrein gelegen sanatorium "Zonnestraal".

Artikel 4.

De beschikking van de minister van Verkeer en Waterstaat van 1 oktober 1959, no. TW/14960, wordt ingetrokken.

Expeditie van deze beschikking zal worden gezonden aan de exploitant en afschrift ervan aan het College van burgemeester en wethouders van de gemeente Hilversum, de minister van Defensie, de minister van Financiën, de minister van Justitie, de havenmeester van het luchtvaartterrein Hilversum en de procureur-generaal bij het gerechtshof te Amsterdam.

dV.

's-Gravenhage, 17 maart 1961

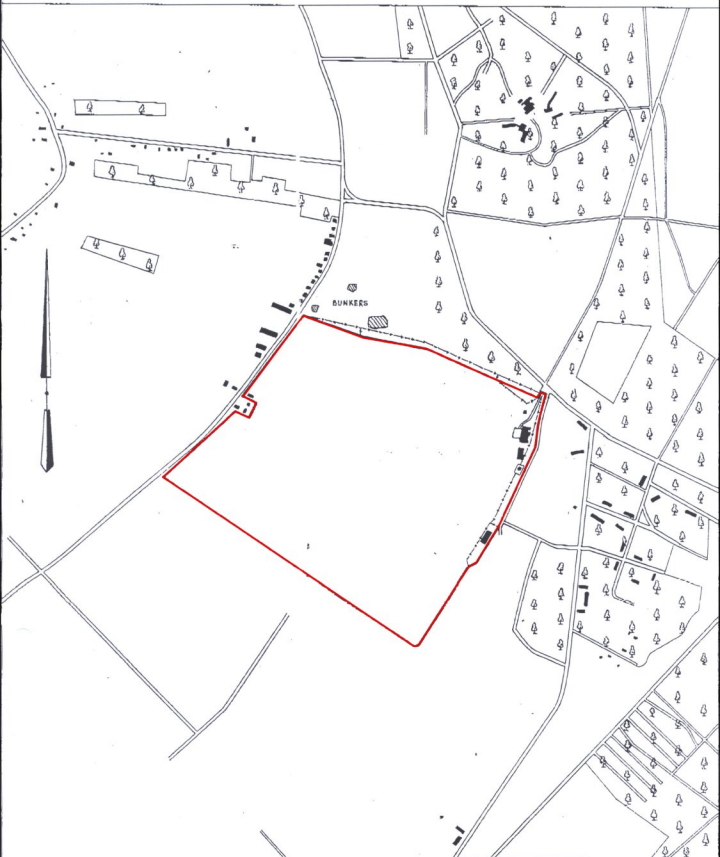
De minister voornoemd
Namens de minister
De plv. directeur-generaal van de
Rijksluchtvaartdienst,

w.g. W.J. Kruys

Voor eensluidend afschrift
Het hoofd van het Secretariaat,



LUCHTVAARTTERREIN „HILVERSUM”



Behoort bij beschikking d.d.
 17 maart 1961, nr. LT/71443
 Rijksluchtvaartdienst.

Mij bekend
 De plv. directeur-generaal
 van de Rijksluchtvaartdienst,

W. J. Kruijs
 (W. J. Kruijs)