

Verkeer en Waterstaat

*W. de Vries
Nieuw 656 91*

AANWIJZING LUCHTVAARTTERREIN TEXEL

29 oktober 1965 / Nr. LT/15505 / Rijksluchtvaartdienst.

Artikel 3

Aan deze aanwijzing worden de volgende voorwaarden verbonden:

- a. De exploitant is verplicht ten genoegen van de Minister van Verkeer en Waterstaat, onverminderd het recht op vergoeding van kosten, lokalen beschikking te stellen, indien deze nodig worden geacht voor de van rijkswege uit te oefenen diensten ten behoeve van de veiligheid, de regelmaat en doelmatigheid van het luchtverkeer.
- b. De exploitant is verplicht ten genoegen van de Minister van Verkeer en Waterstaat kosteloos grond ter beschikking te stellen voor de plaatsing in standhouding van elektronische en meteorologische hulpmiddelen en daarbij behorende werken ten dienste van het luchtverkeer, indien zulks rijkswege nodig wordt geoordeeld.
- c. Het luchtvaartterrein zal niet mogen worden gebruikt voor de in-, uit- of doorvoer van handelsgoederen.
- d. Ten genoegen van de Minister van Verkeer en Waterstaat moet de exploitant voldoende gelegenheid geven voor het afhandelen van luchtreizigers, vermindert het recht op vergoeding van kosten, te betalen door degenen, die afhandeling verzorgen.
- e. Tussen zonsopgang en zonsopgang mag op het luchtvaartterrein worden geland, noch daarvan opgestegen.

Artikel 4

De beschikking van de Minister van Verkeer en Waterstaat van 27 maart 1961, nr. LT/11636, Rijksluchtvaartdienst, wordt ingetrokken.

s-Gravenhage, 29 oktober 1965.

De minister voorzitter
I. G. Suurhoff

Ver-
het
len

De Minister van Verkeer en Waterstaat
Gelet op de artikelen 18, eerste lid, onder A, 25 en 27, eerste lid, van de Luchtvaartwet;

V.
G.
U-
ries
nr.
es-

Gezien het verzoek van de N.V. Luchtvaartterrein Texel van 20 november 1964 het luchtvaartterrein Texel, aangewezen bij beschikking van 27 maart 1961, nr. LT/11636, voor het openbaar nationaal luchtverkeer met burgerlijke vliegtuigen, mede aan te wijzen voor het internationaal luchtverkeer; Overwegende, dat de mogelijkheid tot uitvoering van rechtstreekse vluchten tussen dit luchtvaartterrein en het buitenland het toerisme en de internationale sportluchtvaart zal bevorderen en derhalve van belang is te achten voor de ontwikkeling van het eiland;

Besluit:

Artikel 1

Het terrein, als aangegeven op de bij deze beschikking behorende kaart (gemarkeerd 'Bijlage A'), gelegen in de provincie Noord-Holland, bestaande uit de percelen, kadastraal bekend gemeente Texel, sectie A, nr. 3135, wordt ten behoeve van de N.V. Luchtvaartterrein Texel, hierna te noemen: exploitant, onder de benaming 'Luchtvaartterrein Texel', aangewezen als luchtvaartterrein.

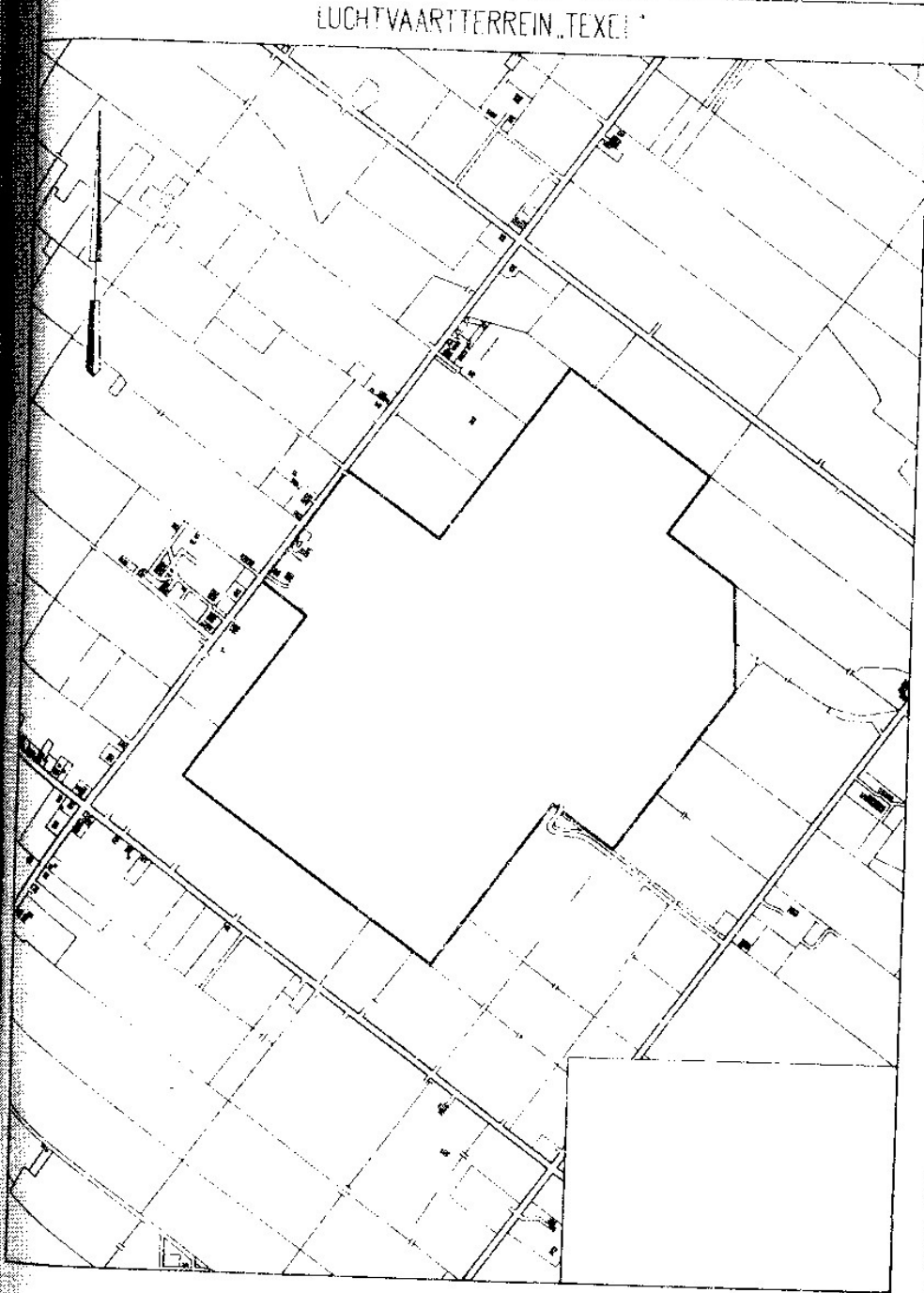
Artikel 2

De bovengenoemde aanwijzing heeft betrekking op het openbaar — waar- onder begrepen het nationaal en internationaal — luchtverkeer met burgerlijke vliegtuigen.

er-
us-
en,
en-
ug.
en-
en-

Bijlage A

LUCHTVAARTTERREIN „TEXEL“



43

1

1

1

1

2

7

1

2

1

6

4

4

1

4

4

1

3

3

Serum
hepatitis

Behoort bij beschikking van de Minister van Verkeer en Waterstaat dd. 29 oktober 1965, no. LT/15505, Rijksluchtvaartdienst.

Mij bekend,
De minister voornoemd,
J. G. Suurhoff.

D
se
G
L
G
G
vo
Be

De