



# Nieuwsbrief Basisregistratie Ondergrond (BRO)

Nummer 1, mei 2009

## In dit nummer

---

Groen licht voor de Basisregistratie  
Ondergrond

---

Maatschappelijk belang van de  
ondergrond

---

Contouren van de basisregistratie

---

Projectorganisatie, planning en  
werkwijze implementatie

---

In de volgende nieuwsbrief

U leest de eerste nieuwsbrief Basisregistratie Ondergrond (BRO). Met deze nieuwsbrief wil het Ministerie van VROM geïnteresseerde partijen informeren over de voortgang van de BRO.

Het eerste nummer bevat de volgende artikelen:

- Groen licht voor de Basisregistratie Ondergrond
- Maatschappelijk belang van de ondergrond
- Contouren van de basisregistratie
- Projectorganisatie, planning en werkwijze implementatie
- In de volgende nieuwsbrief

## Groen licht voor de BRO

De ministerraad heeft op voorstel van minister Cramer van VROM ingestemd met de inrichting van een basisregistratie voor de ondergrond.

Het kabinetsbesluit vloeit voort uit een toezegging aan de Tweede Kamer te onderzoeken of de huidige registratie Data en Informatie Nederlandse Ondergrond (DINO) van TNO kan uitgroeien tot een basisregistratie. De minister van VROM heeft in samenwerking met betrokken departementen en medeoverheden een uitgebreid vooronderzoek uitgevoerd.

Op basis van de resultaten van dit onderzoek is het kabinet op 12 december 2009 tot de conclusie gekomen dat de instelling van een basisregistratie voor ondergrondgegevens gezien het maatschappelijk belang van de ondergrond wenselijk is.

De eindverantwoordelijkheid voor de BRO zal bij de minister van VROM liggen. TNO zal de BRO namens de minister van VROM voeren. In de BRO zal naast de registratie DINO ook het Bodem Informatie Systeem (BIS) van Alterra worden opgenomen. In een later stadium worden mogelijk gegevens over archeologie en milieukwaliteit aan de BRO toegevoegd.

Meer lezen? Op [overheid.nl](http://overheid.nl) is de brief van de minister van VROM aan de Tweede Kamer over bovenstaand besluit te lezen.

## Maatschappelijk belang van de ondergrond

Bodem- en ondergrondgegevens worden in vele sectoren gebruikt, waaronder:

- de mijnbouwsector;
- de bouw- en infrasector;
- de watersector;
- de openbare orde en veiligheidssector;
- de milieusector;
- de landschapssector;
- de archeologiesector en
- de landbouwsector.

Deze informatie is van groot nut op uitvoerend niveau, maar is ook van belang bij het vormgeven van beleid rondom de pijler duurzame leefomgeving uit het coalitieakkoord. Daarbij valt onder meer te denken aan het inpassen van de gevolgen van klimaatverandering zoals de stijging van de zeewaterspiegel, bodemdaling, ondergronds bouwen, ruimtelijke ordening, natuurbeheer, saneringsoperaties, energieverbruik, koude-warmteopslag en opslag van CO<sub>2</sub>. De verwachting is dat adequate informatie over de bodem en de ondergrond in de toekomst alleen maar in belang zal toenemen, al was het maar vanwege Europese ontwikkelingen als INSPIRE en de Kaderrichtlijn Water die lidstaten verplichten bepaalde gegevens over de ondergrond te verzamelen, te harmoniseren en beschikbaar te stellen. Tijdens het vooronderzoek naar de BRO is vastgesteld dat de instelling van een wettelijke basisregistratie de meest effectieve en kostenefficiënte wijze is om tot de gewenste verbetering van de informatievoorziening te komen.

## Contouren van de basisregistratie

De BRO bevat gegevens over de geologische en bodemkundige opbouw, de ondergrondse infrastructuur en gebruiksrechten. Het gebruik van geologische en bodemkundige gegevens vindt veelal plaats in de vorm van kaarten en profielen gebaseerd op geologische en bodemkundige modellen. Deze modellen maken daarom onderdeel uit van de BRO.

De BRO onderscheidt zich van de meeste andere basisregistraties, doordat de gegevens over de geologische en bodemkundige opbouw van de ondergrond voor een deel bestaan uit niet-authentieke gegevens welke beschrijvend van aard zijn. Deze situatie is vergelijkbaar met de basisregistratie topografie. Beide registraties

hebben gemeen dat ze een beeld geven van de fysieke werkelijkheid.

De geologische en bodemkundige modellen in de BRO zijn wel authentiek. Deze authenticiteit is gekoppeld aan de schaal waarop deze modellen zijn gemaakt. Bij inzoomen naar meer detail verliezen de modellen hun authentieke karakter.

In het vooronderzoek naar de BRO is ook onderzocht of gegevens met betrekking tot archeologie en milieukwaliteit in de registratie ondergrond opgenomen dienen te worden. Het is mogelijk dat deze gegevens op termijn aan de BRO worden toegevoegd. De Ministers van OCW en VROM zullen voor respectievelijk archeologie en milieukwaliteit onderzoeken of het wenselijk is de BRO uit te breiden met deze gegevens.

Kabels en leidingen maken geen onderdeel uit van de BRO. De registratie van deze objecten is al geregeld in de Wet infrastructuur ondergrondse netwerken (Wion), ook bekend onder de naam grondroedersregeling.

De exacte inhoud van de BRO zal worden vastgelegd in een Catalogus BRO. Tijdens het implementatietraject zal deze catalogus in samenwerking met belanghebbenden worden vastgesteld, zie ook het volgende artikel

## Projectorganisatie, planning en Werkwijze

### Projectorganisatie

Voor het implementatietraject heeft VROM een projectorganisatie BRO ingericht, zie figuur 1.

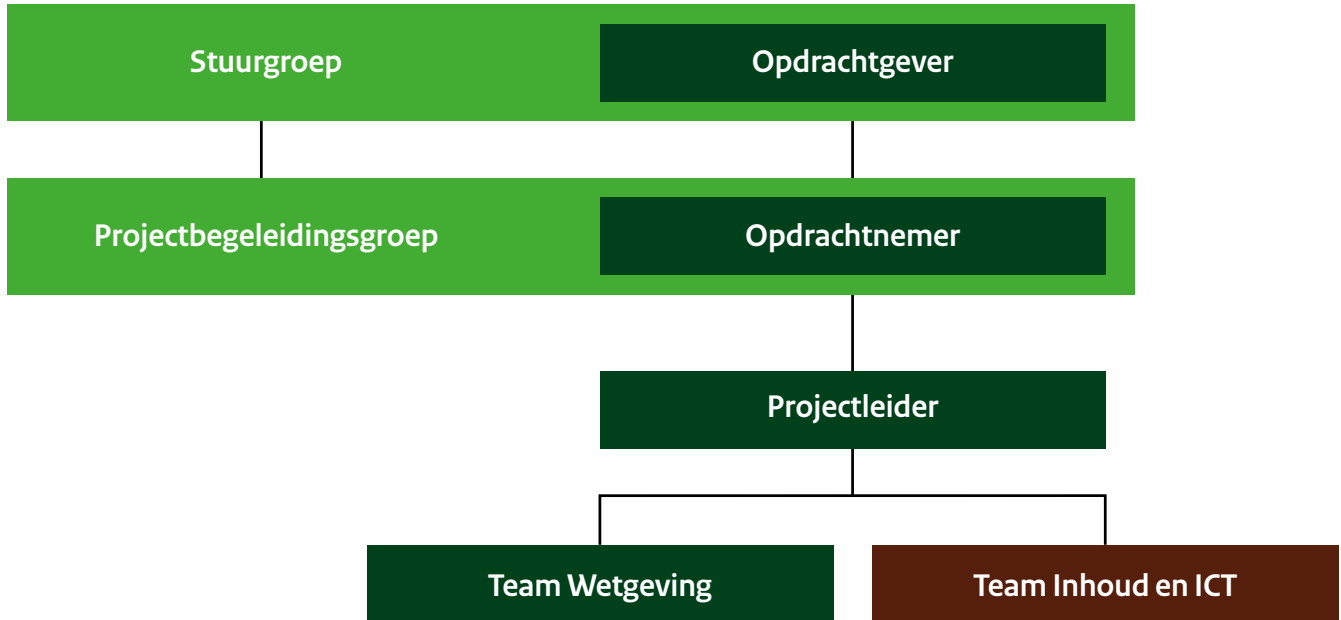
De plaatsvervangend secretaris-generaal VROM treedt op als opdrachtgever en is voorzitter van de stuurgroep. In deze stuurgroep zijn de volgende partijen vertegenwoordigd:

- Interprovinciaal Overleg
- Ministerie van BZK
- Ministerie van EZ
- Ministerie van OCW
- Ministerie van VROM
- Ministerie van V&W
- TNO
- Unie van Waterschappen
- Vereniging Nederlandse Gemeenten

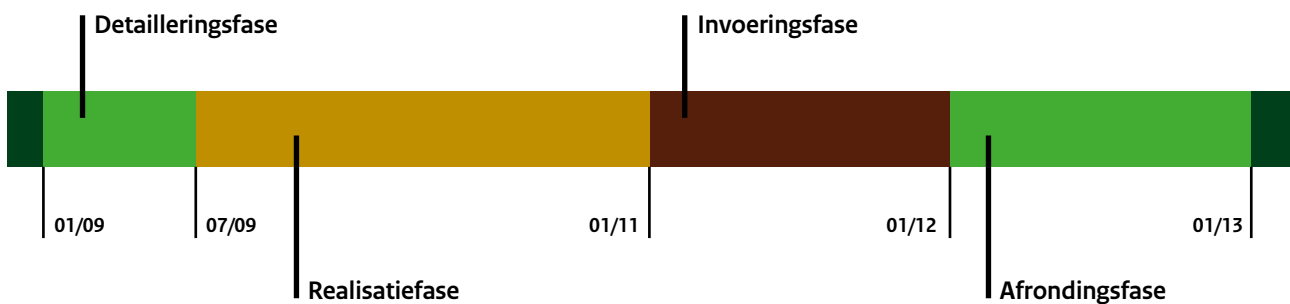
Binnen VROM is het hoofd Beleid Geo-informatie aangewezen als opdrachtnemer. Hij is tevens voorzitter van de projectbegeleidingsgroep, waarin eveneens vertegenwoordigers van bovenstaande partijen zitting hebben.

VROM levert ook de projectleider voor het implementatietraject en trekt het team wetgeving. Het team Inhoud en ICT wordt getrokken door TNO.

Figuur 1



Figuur 2



### Planning

In figuur 2 is de planning van de BRO op hoofdlijnen beschreven.

In de detailleringfase van het project wordt het plan van aanpak en de uitgangspunten voor het gegevens-, architectuur- en beheermodel vastgesteld en de wetteksten in concept geschreven. Vervolgens zal in de realisatiefase de wet in de Tweede en Eerste Kamer behandeld worden en zal op basis van de vastgestelde uitgangspunten gestart worden met de technische realisatie van de BRO. Hiertoe zal in de eerste plaats met alle betrokken partijen afspraken gemaakt moeten worden welke gegevens exact in de BRO opgenomen worden. Verder moeten er afspraken worden gemaakt over de wijze waarop deze gegevens in de BRO worden opgenomen en af te nemen zijn. Deze afspraken zullen met een beperkt aantal gegevens en een beperkt aantal partijen in de praktijk beproefd worden.

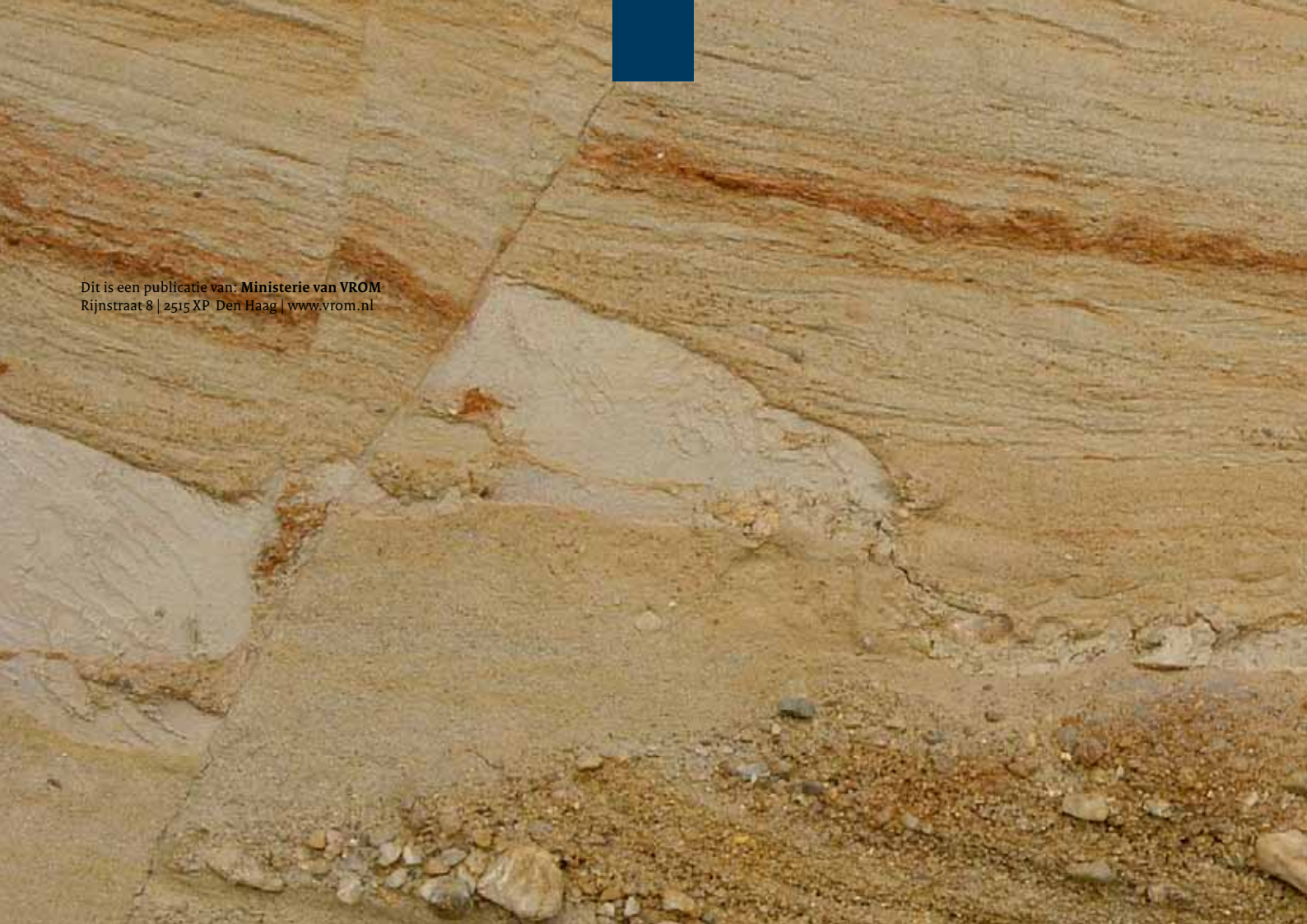
In de invoeringsfase zullen de leerpunten uit de praktijkproeven worden verwerkt, waarna de BRO voor een beperkt aantal partijen volledig operationeel zal worden gemaakt.

Tot slot zullen in de afrondingsfase alle partijen op de BRO worden aangesloten. Aan het eind van deze fase zullen de verplichtingen uit de BRO van kracht worden. Op dat moment zullen de werkzaamheden van het project aan de beheerorganisatie worden overgedragen.

### Werkwijze

Hierboven is reeds aangegeven dat met betrokken partijen afspraken moeten worden gemaakt over de wijze waarop de BRO gaat functioneren. Deze afspraken worden vastgelegd in de Catalogus BRO. TNO zal als beoogd registratiehouder het totstandkomingsproces van de catalogus faciliteren. Momenteel wordt de wijze waarop dit proces vorm krijgt nader uitgewerkt.





Dit is een publicatie van: Ministerie van VROM  
Rijnstraat 8 | 2515 XP Den Haag | [www.vrom.nl](http://www.vrom.nl)

## In de volgende nieuwsbrief

Het tweede nummer van deze nieuwsbrief zal (onder voorbehoud) de volgende onderwerpen bevatten:

- Uitgangspunten voor het gegevens-, architectuur- en beheermodel;
- Totstandkomingsproces Catalogus BRO;
- Stand van zaken wetgevingstraject.

### **Blijf op de hoogte**

Deze nieuwsbrief is een uitgave van het project BRO van het Ministerie van VROM en verschijnt onregelmatig. Algemene informatie over de BRO vindt u ook op [vrom.nl/basisregistraties](http://vrom.nl/basisregistraties).

U kunt zich daar abonneren op de nieuwsbrief basisregistraties VROM. Heeft u specifieke vragen, mail dan naar [basisregistraties@minvrom.nl](mailto:basisregistraties@minvrom.nl).