

Periodiek Onderhoudsrapport gemeentefonds (POR) 2010

- Methodiek
- Bevindingen

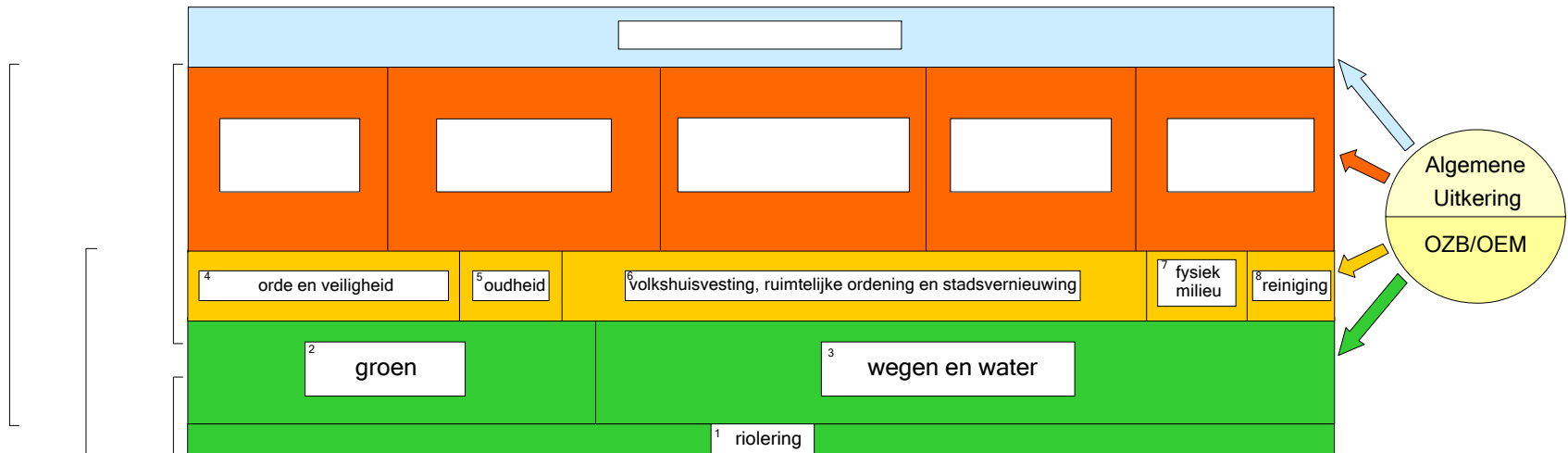
Doel van de POR





- Geeft inzicht in de werking van het verdeelstelsel van het gemeentefonds (GF) in vergelijking met de ontwikkeling van de kostenstructuur bij de gemeenten
- Werkt nu ruim 10 jaar
- Bestaat uit twee delen:
 1. De onderhoudsrapportage
 2. De scan
- Bijlage bij de begroting van het gemeentefonds

Verdeelstelsel GF

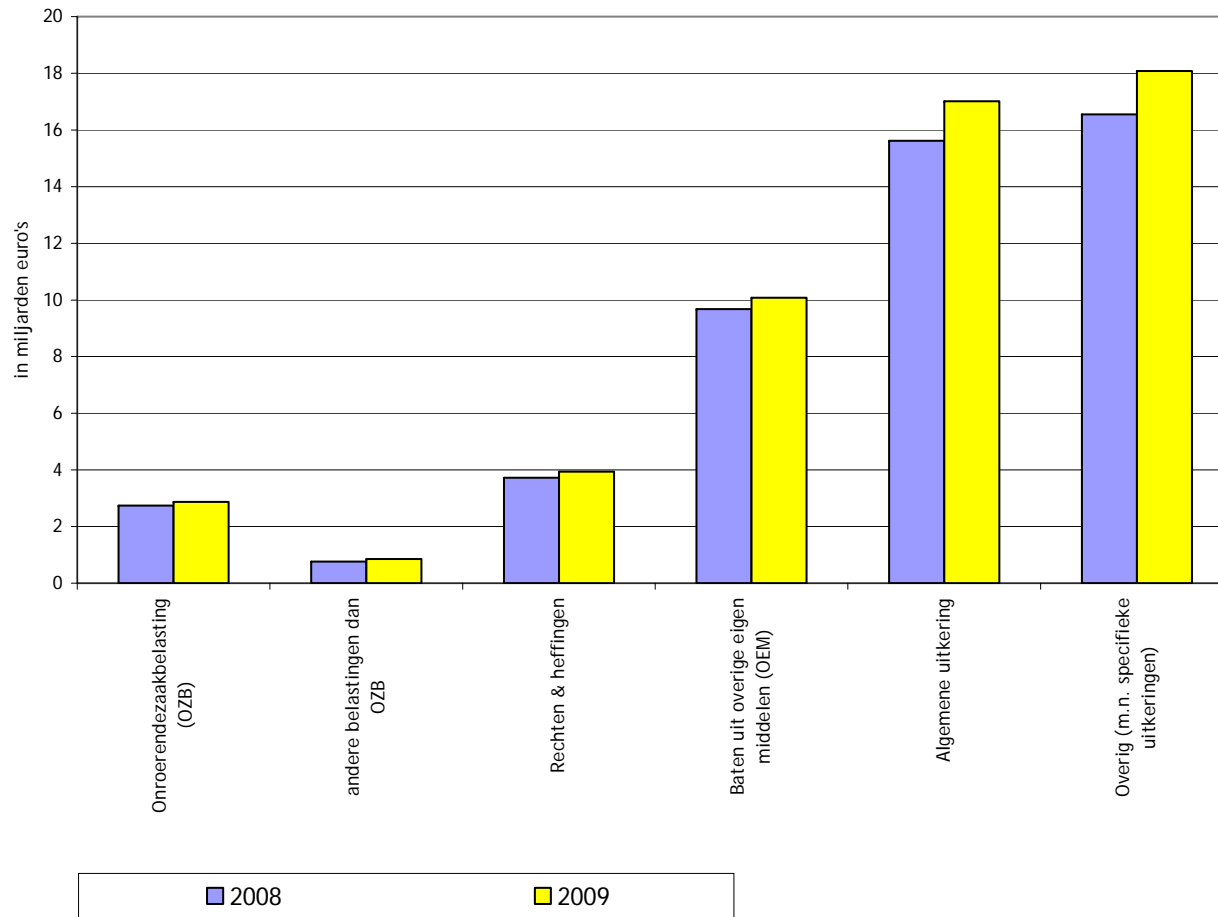
- Uitgangspunten:
 1. Globaliteit
 2. Kostenoriëntatie
 3. Gelijkwaardige voorzieningenniveau bij gelijke belastingdruk
- Opgebouwd uit:
 1. 58 maatstaven verdeeld over:
 2. 14 uitgavenclusters (beleidsvelden) en
1 inkomstencluster

Gemeentefonds: Clusterindeling



- 
- 
-  compartiment bebouwing en omgeving (cluster 4 t/m 8)
-  compartiment openbare ruimte (cluster 1 t/m 3)

Figuur 3.1 Ontwikkeling van begrote gemeentelijke inkomsten 2008/09 (miljarden euro's, alle gemeenten)



De “scan”

- De scan probeert antwoord te geven op de vraag:

Is het verdeelstelsel van het gemeentefonds nog in voldoende mate in overeenstemming met de ontwikkeling van de kostenstructuur van de gemeenten?

- Het is een signaleringsinstrument

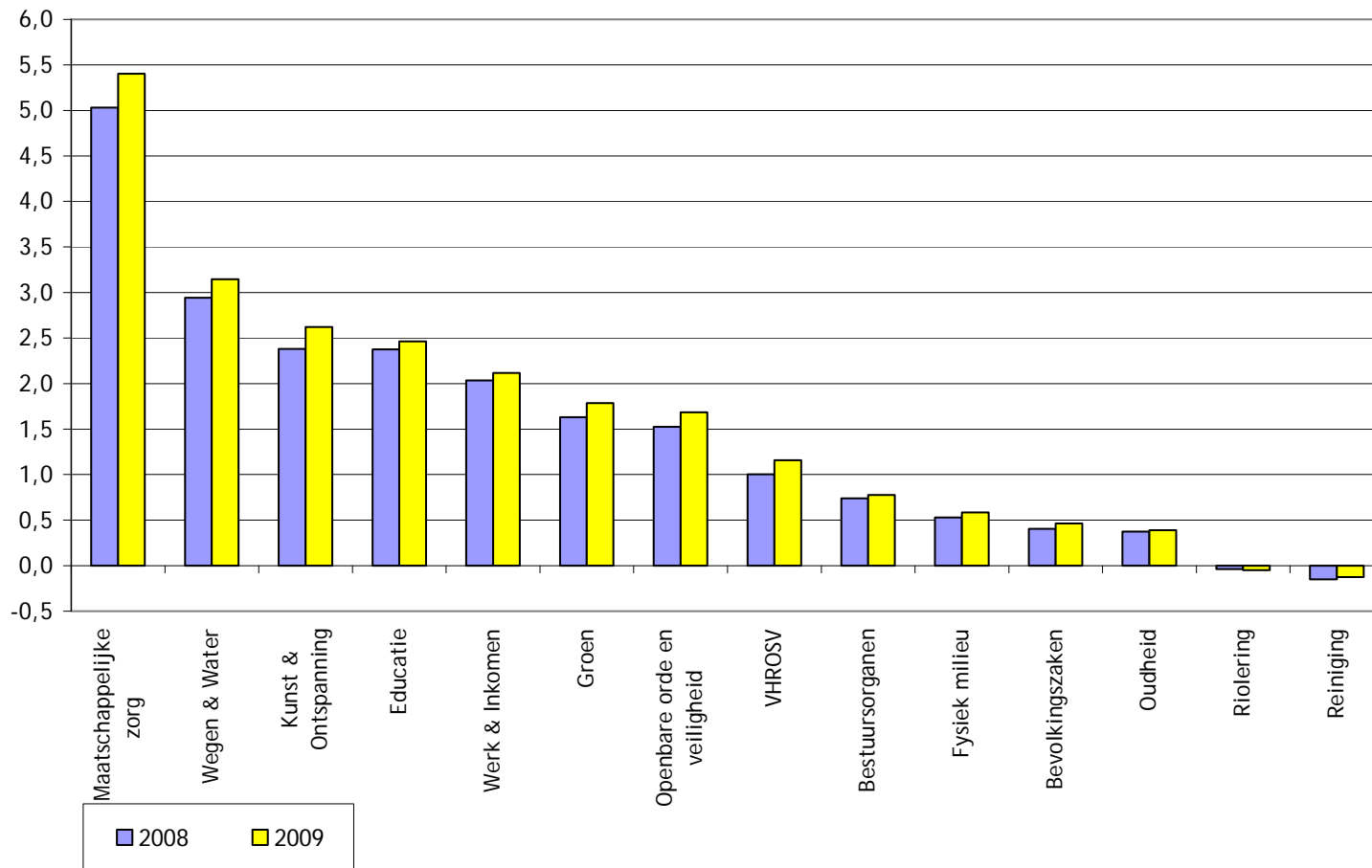
Inhoud en toetspunten

- Confrontatie van feitelijk uitgavenniveau met de algemene middelen uit het gemeentefonds
- Toetspunten daarbij:
 1. Moet gaan om relatief groot verschil
 2. In de tijd bezien bestendig
 3. Vermoedelijk samenhangt met structurele, voor gemeenten weinig te beïnvloeden kenmerken of wettelijke voorschriften

Netto-uitgaven

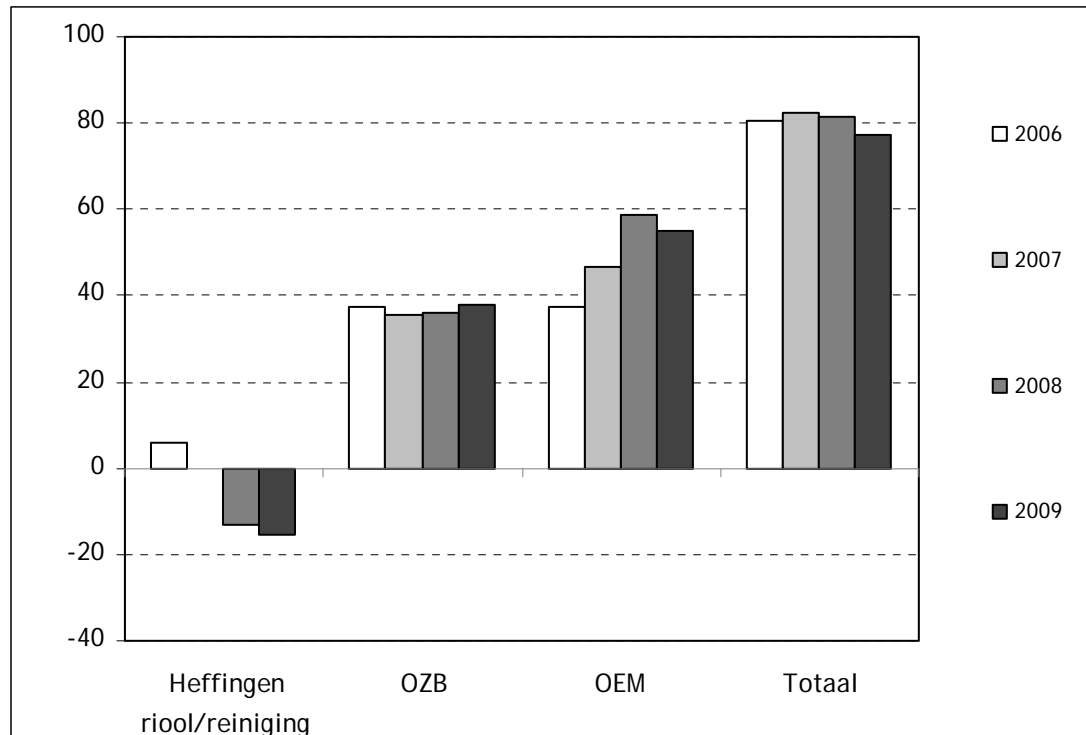
- Bruto-uitgaven – inkomsten
- Financiering uit de algemene middelen
- Decentralisatie- en integratie-uitkeringen zijn meegenomen bij de vaststelling hoogte clusters

Figuur 3.2 Netto-uitgaven per cluster voor de jaren 2008 en 2009 (miljarden euro's, alle gemeenten)

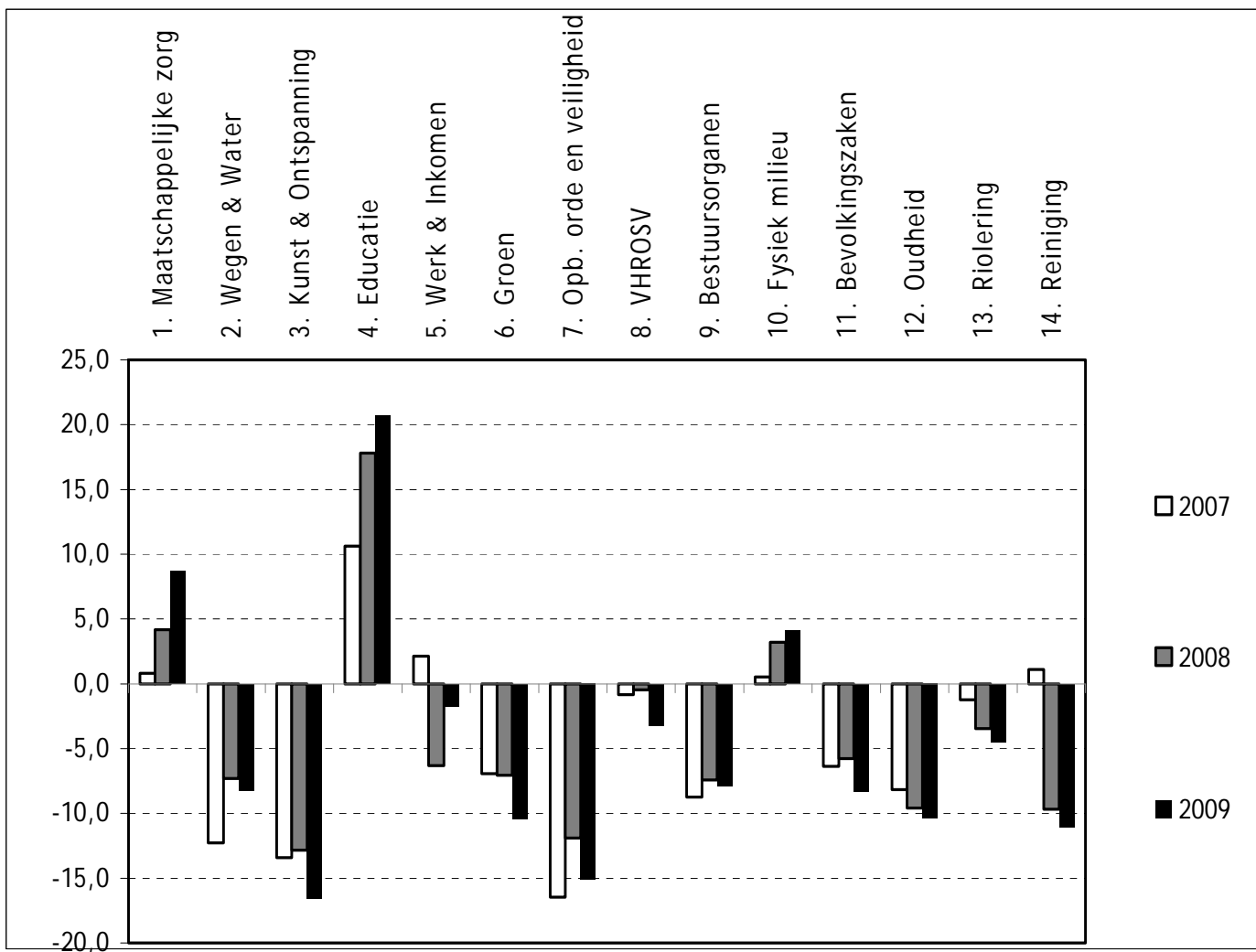


Figuur 3.3 Verschil tussen de feitelijke en veronderstelde netto inkomsten bij de clusters Riool, Reiniging,

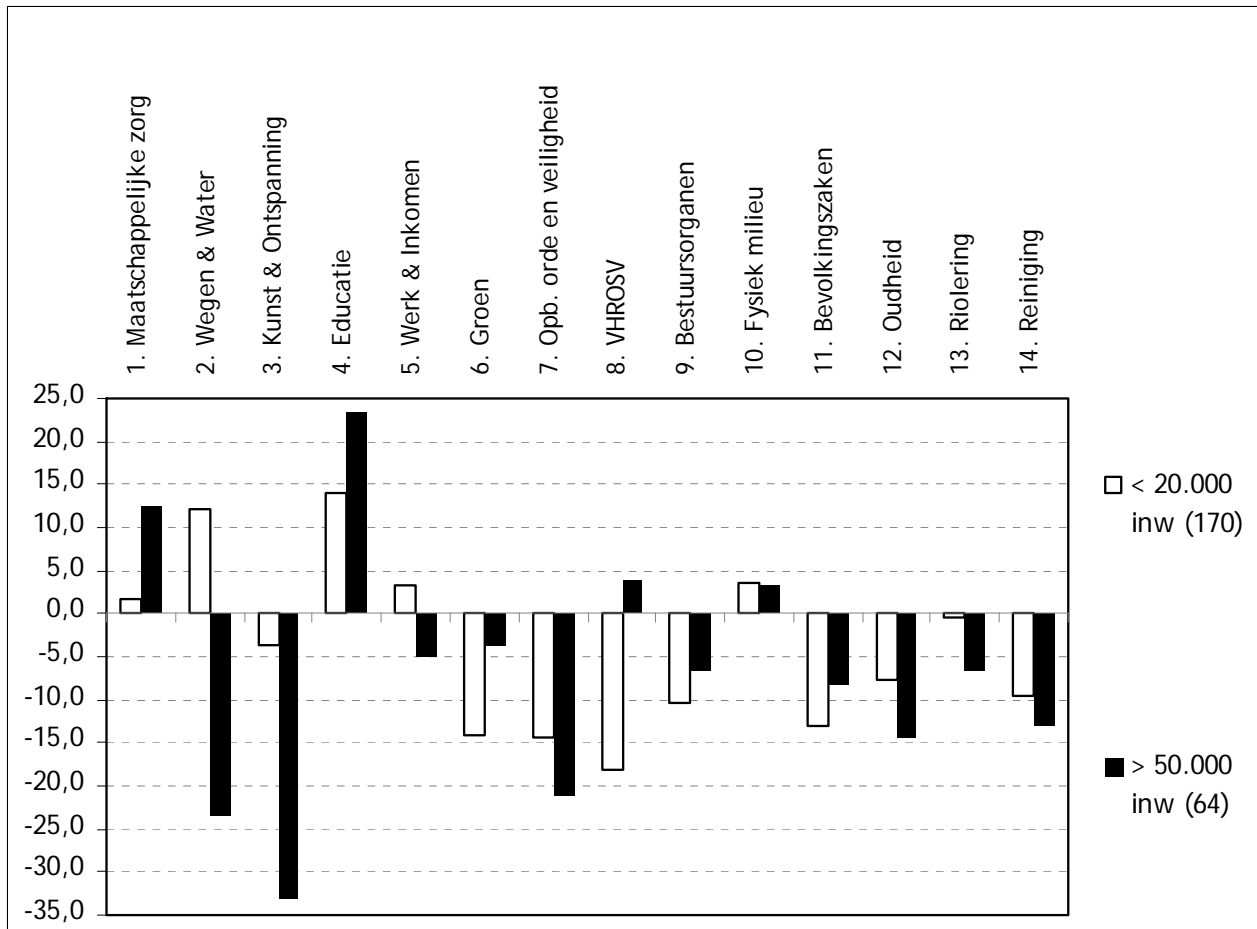
OZB en OEM (exclusief de mutatie reserves), 2006 t/m 2008 (euro's per inwoner; 420 gemeenten)



Figuur 3.5. Ijkkpunten minus feitelijke uitgaven per cluster 2007-2009
(euro per inwoner, 419 gemeenten)



Figuur 3.6 IJkpunten minus feitelijke uitgaven 2009, per cluster in kleine en grote gemeenten (euro per inwoner, 171 resp. 64 gemeenten)



Speciale aandacht

- Meso-scan
- WMO
- Gemeenten met dalende bevolking

Nader onderzoek

- Clusters OZB (BZK/FIN) en OEM (VROM, EZ,FIN)
- Wegen en Water (Verkeer en Waterstaat), Kunst en Ontspanning (mn. VWS en OCW), educatie (OCW), Groen (LNV) en openbare orde en veiligheid (BZK).
- *Gemeentefonds (GF) = uitgavenclusters – inkomstenclusters*