

Programma Aanpak Jeugdcriminaliteit

Jeugd terecht

Factsheets t/m augustus 2009

Inhoudsopgave

1. Inleiding	2
2. Ontwikkeling doorlooptijden in relatie tot de landelijke normen	3
Politie en OM	
Politie en Halt	
Raad voor de Kinderbescherming	
Kalsbeeknormen politie, OM en ZM	
DJI	
Leerplicht	
Overzicht	
3. Factsheet Nederland	7
4. Factsheets per arrondissement	
Alkmaar	9
Almelo	10
Amsterdam	11
Arnhem	12
Assen	13
Breda	14
Den Haag	15
Dordrecht	16
Groningen	17
Haarlem	18
's Hertogenbosch / Eindhoven	19
Leeuwarden	20
Maastricht	21
Middelburg	22
Roermond	23
Rotterdam	24
Utrecht	25
Zutphen	26
Zwolle / Lelystad	27
5. Gehanteerde definities en normen	28

versiebeheer:

versie 1: ... september 2009 (gegevens DJI en HALT ontbreken nog)

versie 2: 12 oktober 2009

1. Inleiding

In december 2002 is het Actieprogramma Aanpak Jeugdcriminaliteit 2003-2006, getiteld Jeugd terecht, aangeboden aan de Tweede Kamer. Het programma richt zich op het voorkomen van eerste delicten en het terugdringen van recidive onder jongeren. 'Samenhang' en 'samenwerken' zijn de sleutelwoorden bij de uitvoering. Samenhang, omdat alle activiteiten binnen Jeugd terecht met elkaar in verband staan. Samenwerken, omdat het succes van het programma staat of valt met de gezamenlijke inspanning van de betrokken partijen.

Voor u liggen de factsheets over de gerealiseerde doorlooptijden in de Jeugdstrafrechtsketen.

Deze factsheets worden viermaandelijks uitgebracht. Per arrondissement en landelijk zijn de scores op de zgn. Kalsbeeknormen weergegeven. Hiervan zijn normen afgeleid die voor de afzonderlijke ketenpartners gelden. Verder vindt u per arrondissement productiecijfers met betrekking tot het aantal afdoeningen of (taak)straffen. Met de gegevens op arrondissementaal niveau geeft deze uitgave van de factsheets een breed beeld van de prestaties van de ketenpartners.

In vervolg op een onderzoek naar de aansturing in de jeugdstrafketen, uitgevoerd door AEF, worden mogelijk andere indicatoren ontwikkeld. In afwachting hierop is er voor gekozen om de Factsheets niet te wijzigen, maar gebruik te blijven maken van de opzet, zoals die vanaf 2002 wordt gehanteerd.

In aanvulling op de versie 2008 zijn nu ook cijfers over leerplichtzaken bij te parketten opgenomen. Verder wordt er een overzicht van de ontwikkeling van de verschillende normen gegeven.

Dit is een uitgave van het Parket Generaal
Den Haag
Oktober 2009

2. Ontwikkeling doorlooptijden in relatie tot de landelijke normen

Politie en OM

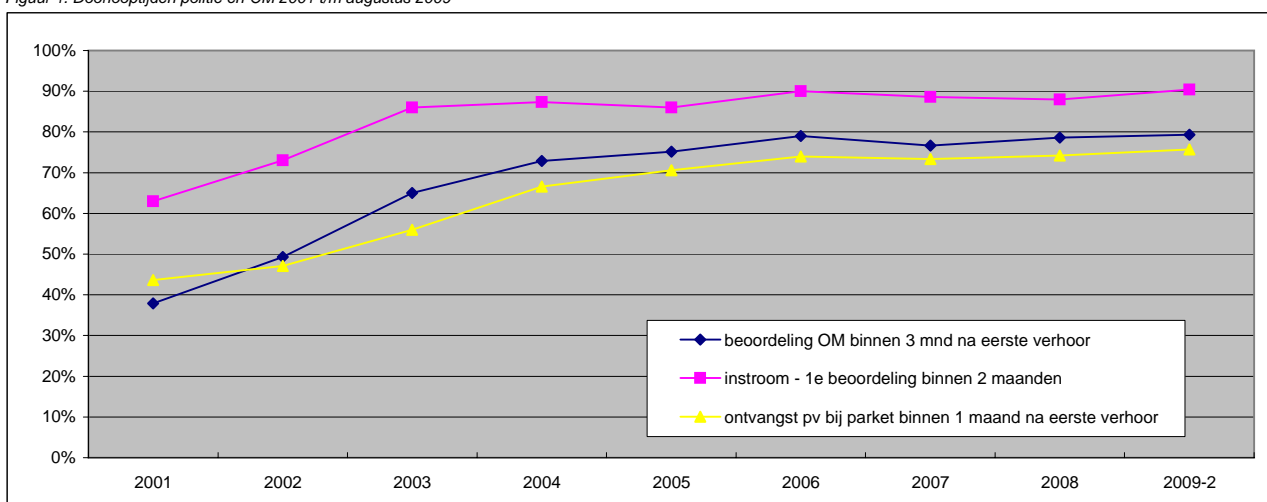
	2001	2002	2003	2004	2005	2006	2007	2008	2009-2
ontvangst pv bij parket binnen 1 maand na eerste verhoor	44%	47%	56%	67%	71%	74%	73%	74%	76%
ontvangst pv regiokorps bij parket binnen 1 maand na eerste verhoor	45%	48%	57%	68%	72%	76%	75%	76%	78%
instroom - 1e beoordeling binnen 2 maanden	63%	73%	86%	87%	86%	90%	89%	88%	90%
beoordeling OM binnen 3 mnd na eerste verhoor	38%	49%	65%	73%	75%	79%	77%	79%	79%

De ontwikkeling van de doorlooptijden van politie en OM laat, na jaren tamelijk constant te zijn geweest met 2% naar 76%, een lichte stijging zien. Ook de instroom van de regiopolitie stijgt met 2% naar 78%.

Van de 25 regiokorpsen zijn er nu 9 korpsen die norm van 80% halen.

Hoewel zowel politie als OM hun doorlooptijden verbeteren, blijft de doorlooptijd op het gehele traject gelijk. Dit kan veroorzaakt worden doordat de verbetering van de doorlooptijd bij het OM met name gerealiseerd op zaken die niet op tijd zijn aangeleverd, maar ook kan het gat tussen het einde van de doorlooptijd van de politie (ontvangst pv bij het parket) en de start van de doorlooptijd van het OM (registratie in COMPAS) zijn toegenomen.

Figuur 1. Doorlooptijden politie en OM 2001 t/m augustus 2009

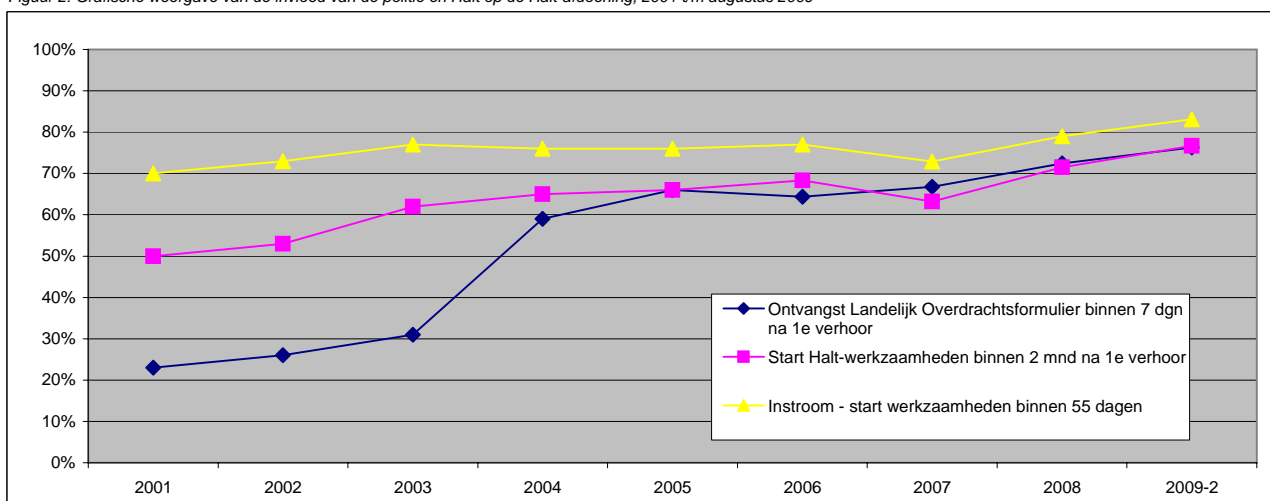


Politie en Halt

	2001	2002	2003	2004	2005	2006	2007	2008	2009-2
Ontvangst Landelijk Overdrachtsformulier binnen 7 dgn na 1e verhoor	23%	26%	31%	59%	66%	64%	67%	72%	76%
Start Halt-werkzaamheden binnen 2 mnd na 1e verhoor	50%	53%	62%	65%	66%	68%	63%	72%	77%
Instroom - start werkzaamheden binnen 55 dagen	70%	73%	77%	76%	76%	77%	73%	79%	83%

De cijfers van HALT zijn de eerste acht maanden van 2009 fors verbeterd ten opzicht van 2008.

Figuur 2: Grafische weergave van de invloed van de politie en Halt op de Halt-afdoening, 2001 t/m augustus 2009

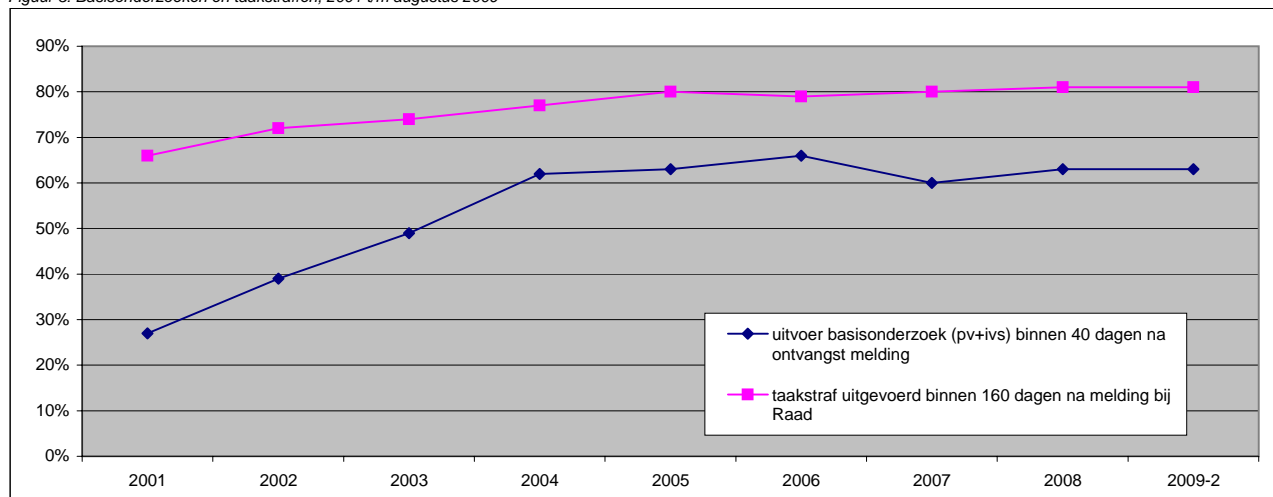


Raad voor de Kinderbescherming

	2001	2002	2003	2004	2005	2006	2007	2008	2009-2
uitvoer basisonderzoek (pv+ivs) binnen 40 dagen na ontvangst melding	27%	39%	49%	62%	63%	66%	60%	63%	63%
taakstraf uitgevoerd binnen 160 dagen na melding bij Raad	66%	72%	74%	77%	80%	79%	80%	81%	81%

Het percentage van de doorlooptijden van de basisonderzoeken en de taakstraffen landelijk is iets teruggelopen. Dat heeft voor een groot deel te maken met de regelmatige schommelingen binnen de locaties. Echter, op twee locaties waren de verschillen tussen de cijfers van de eerste en tweede viermaandsperiode zo groot dat onderstaand daar de extra analyse van gemaakt is. Dordrecht stijgt en Tilburg daalt. Tilburg heeft het te maken met de problemen in de bezetting in combinatie met het werken aan twee producten. Over het algemeen is het omschakelmoment tussen civiel en straf wat gecompliceerder dan voor een andere mix aan producten. Dordrecht daarentegen heeft te maken met een lagere instroom waardoor de focus op de doorlooptijden meer benadrukt kan worden. Daarnaast speelt mee dat de productie van een kleinere bezetting aan de strafkant (vaak enkele medewerkers) een groot effect heeft. Hetzelfde geldt voor Tilburg, omdat juist bij een kleinere locatie een niet optimale bezetting direct van invloed is op de output van het primaire proces.

Figuur 3: Basisonderzoeken en taakstraffen, 2001 t/m augustus 2009



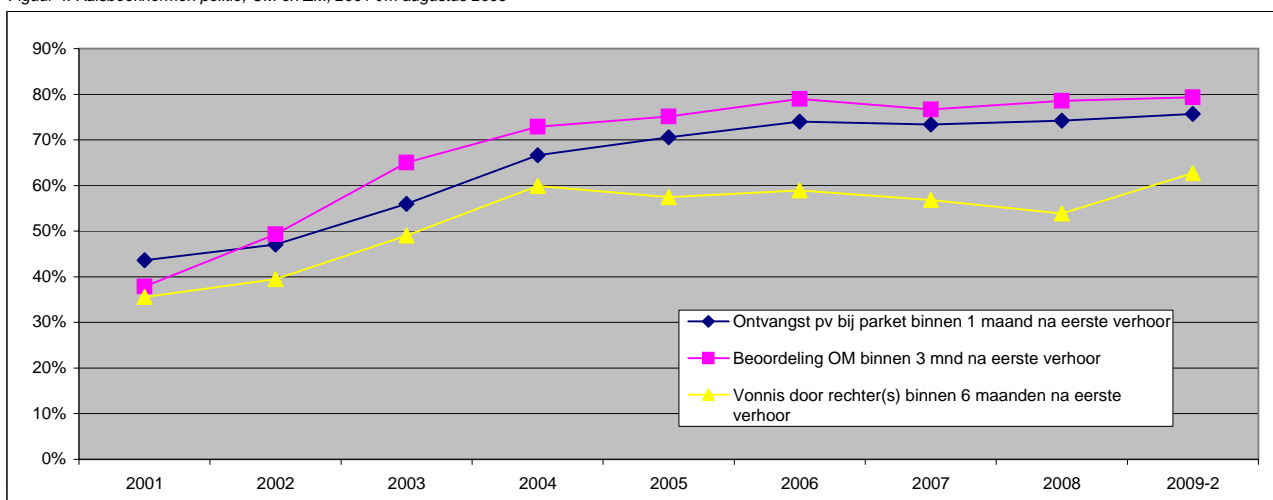
Kalsbeeknormen politie, OM en ZM

	2001	2002	2003	2004	2005	2006	2007	2008	2009-2
Ontvangst pv bij parket binnen 1 maand na eerste verhoor	44%	47%	56%	67%	71%	74%	73%	74%	76%
Beoordeling OM binnen 3 mnd na eerste verhoor	38%	49%	65%	73%	75%	79%	77%	79%	79%
Vonnis door rechter(s) binnen 6 maanden na eerste verhoor	36%	40%	49%	60%	57%	59%	57%	54%	63%

De politie laat een lichte stijging zien; de doorlooptijd ontvangst pv is gemeten over de regiokorpsen zelfs 78%. Het traject politie-OM haalt met 79 bijna de norm; OM afzonderlijk realiseert is 90%.

De ontwikkeling bij de ZM is nog steeds positief. De score op de doorlooptijd is licht gestegen (van 62% naar 63%). Er scoort welliswaar geen enkele rechtbank meer boven de 80%, maar één rechtbank haalt wel meer dan 79% en twee anderen realiseren ook meer dan 75%.

Figuur 4: Kalsbeeknormen politie, OM en ZM, 2001 t/m augustus 2009



DJI

Aanmeldingen

In de periode januari tot en met augustus 2009 zijn er in totaal 2.028 voorlopig gehechte jeugdigen aangemeld. De lijst wordt aangevoerd door Parket Amsterdam met 360 aanmeldingen, gevolgd door 's Gravenhage (337 aanmeldingen) en Rotterdam (275 aanmeldingen).

Plaatsingen

In de eerste acht maanden van 2009 zijn er in totaal 1.735 voorlopig gehechten in een inrichting geplaatst. Vanuit parket Amsterdam zijn de meeste geplaatst (317 jeugdigen), daarna volgt parket 's Gravenhage (303 plaatsingen) en Rotterdam (237 plaatsingen). De drie grote steden nemen tezamen 49,4% van alle plaatsingen voor hun rekening.

Schorsingen

In de periode januari tot en met augustus 2009 zijn er in totaal 232 jeugdigen geschorst. Dit is ruim 11% van het totaal aantal aangemelde voorlopig gehechte jeugdigen.

Vergelijking met 1e acht maanden 2008

Ten opzichte van de periode januari tot en met augustus 2008 is er een daling opgetreden van het aantal aanmeldingen: in 2008 waren het er in dezelfde periode 2.160 tegen 2.028 in 2009 (een teruggang met ruim 6% ten opzichte van 2008). Het aantal geplaatsten daalde met 3,2%. Het aantal schorsingen is fors gedaald: er heeft een afname plaatsgevonden met 26,6% (van 316 in 2008 tot 232 in 2009). Het totaal aantal plaatsingen als percentage van het totaal aantal aanmeldingen is in de periode januari tot en met augustus gestegen van 83,0% in 2008 tot 85,6% in 2009.

Leerplicht

	2001	2002	2003	2004	2005	2006	2007	2008	2009-2
Instream LW69 art 2/1 (luxeverzuim) ¹	1.619	2.417	2.045	2.664	2.994	3.116	3.608	4.090	3.280
Instream LW69 art 2/3 (signaalverzuim) ¹	986	1.426	1.750	2.254	2.519	2.888	3.434	3.882	3.685
Ontvangst pv binnen 1 mnd na eerste verhoor LW69 art 2/1	15%	19%	22%	23%	25%	29%	36%	37%	43%
Ontvangst pv binnen 1 mnd na eerste verhoor LW69 art 2/3	17%	19%	24%	27%	31%	33%	39%	38%	46%
Beoordeling OM binnen 3 mnd na eerste verhoor LW69 art 2/1	30%	34%	35%	42%	44%	50%	53%	51%	63%
Beoordeling OM binnen 3 mnd na eerste verhoor LW69 art 2/3	25%	28%	33%	38%	41%	44%	47%	45%	61%

1) cijfer instroom laatste periode is feitelijke realisatie x aandeel jaar in voorgaande jaar

Niet nakomen van de leerplicht is een overtreding, dus een zaak voor de kantonrechter. Aangezien de Kalsbeeknormen betrekking hebben op de misdrijven (rechtbankzaken) maken leerplichtovertredingen geen deel uit van de Kalsbeek normen.

In deze rapportage is opgenomen de (ontwikkeling van) de instroom van leerplichtzaken bij de parketten, in het bijzonder van art 2 lid 1 en art 2 lid 3 van de Leerplichtwet 1969, en de doorlooptijden eerste verhoor - ontvangst pv en eerste verhoor - eerste beoordeling OM.

Art 2 lid 1 LW96: "Degene die het gezag over een jongere uitoefent, en degene die zich met de feitelijke verzorging van een jongere heeft belast, zijn verplicht overeenkomstig de bepalingen van deze wet te zorgen, dat de jongere als leerling van een school staat ingeschreven en deze school na inschrijving geregeld bezoekt". Dit heeft betrekking op het zgn. luxeverzuim en richt zich op de ouders.

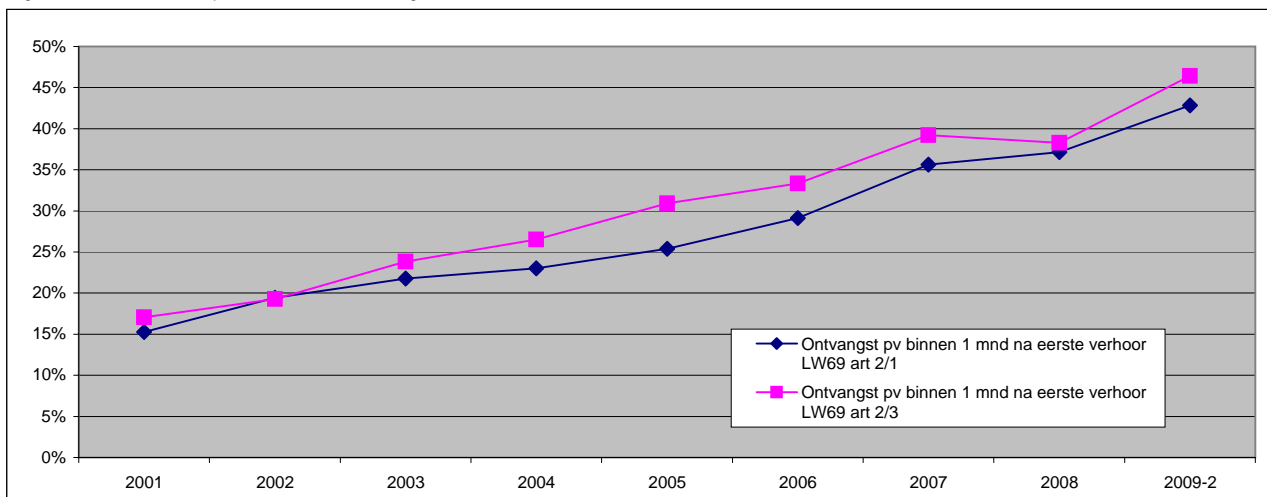
Art 2 lid 3 heeft betrekking op het (problematisch) schoolverzuim er richt zich op de leerling; signaalverzuim. (De jongere die de leeftijd van 12 jaren heeft bereikt, is verplicht overeenkomstig de bepalingen van deze wet de school waaraan hij als leerling staat ingeschreven, geregeld te bezoeken).

Wanneer wordt aangenomen dat de ontwikkeling van de instroom door het jaar heen zich in 2009 op dezelfde wijze zal ontwikkelen als in 2008, dan leidt dit tot de conclusie dat in 2009 voor het eerst de instroom van leerplichtzaken bij het OM zal dalen. Hierbij is de daling van het signaalverzuim gering.

De cijfers over de doorlooptijden laten zien, dat het inzenden van zaken door de aanleverende instantie in minder dan de helft van de zaken binnen een maand na het eerste verhoor plaatsvindt. Doordat het OM de zaken blijkbaar snel beoordeeld, is de doorlooptijd binnen de norm tot de eerste beoordeling meer dan 60%.

Hierbij bestaan er geen grote verschillen tussen de doorlooptijden van signaalverzuim en luxeverzuim.

Figuur 5: Instream art 2 Leerplichtwet 1969, 2001 t/m augustus 2009



1) cijfer instroom laatste periode is feitelijke realisatie x aandeel jaar in voorgaande jaar

Overzicht

Trendoverzicht van de voornaamste Kalsbeekindicatoren.

In dit overzicht zijn opgenomen de volgende vier normen:

- 1: Halt (start Halt-werkzaamheden binnen 2 mnd na 1e verhoor)
- 2: politie (ontvangst pv bij parket binnen 1 maand na eerste verhoor)
- 3: politie-OM [beoordeling OM binnen 3 mnd na eerste verhoor (tbv OM afdoening)]
- 4: politie-OM-ZM (vonnis door rechter(s) binnen 6 maanden na eerste verhoor).

Per norm is van vorig jaar en het lopende jaar aangegeven wat het resultaat was. Ook is dit verduidelijkt door middel van kleuren, waarbij beneden de 60% rood is, van 60% tot 80% oranje en boven de 80% groen. Op deze manier zijn de ontwikkelingen per ketenpartner en per arrondissement zichtbaar gemaakt.

In de laatste twee kolommen is een gemiddelde berekend van de drie of vier normen (doordat er niet altijd per arrondissement een Halt cijfer bekend is, ontbreekt dit cijfer soms; de getallen zijn dan ook niet volledig met elkaar te vergelijken).

In de laatste kolom is aangegeven, of er in het lopende jaar sprake is van een dalende of stijgende trend.

	1: Halt		2: politie		3: politie-OM		4: pol.-OM-ZM		gemiddelde 4 (3) trajecten		versch.	trend
	2008	2009-2	2008	2009-2	2008	2009-2	2008	2009-2	2008	2009-2		
Nederland	71,5%	76,7%	74,2%	75,7%	78,6%	79,3%	53,9%	62,7%	69,5%	72,6%	3,0%	+
Alkmaar	80,8%	81,4%	74,7%	71,9%	77,0%	79,2%	69,4%	75,6%	75,5%	75,6%	0,1%	o
Almelo	62,2%	71,1%	60,5%	70,4%	88,9%	88,9%	62,5%	72,4%	68,5%	77,2%	8,7%	++
Amsterdam	53,0%	67,1%	80,4%	78,0%	80,9%	77,5%	44,5%	52,8%	64,7%	69,4%	4,7%	+
Arnhem	60,8%	60,7%	63,1%	72,3%	61,2%	74,9%	59,6%	64,8%	61,2%	70,7%	9,5%	++
Assen			77,2%	74,7%	79,1%	85,4%	60,2%	68,2%	72,2%	76,1%	3,9%	+
Breda	68,7%	77,6%	81,0%	79,8%	89,3%	88,3%	60,4%	73,2%	74,8%	80,4%	5,6%	++
Den Haag	49,1%	85,6%	77,7%	76,8%	80,1%	73,6%	49,1%	59,8%	64,0%	70,1%	6,0%	++
Dordrecht	64,8%	53,5%	67,0%	76,3%	77,7%	85,1%	75,9%	77,0%	71,4%	79,5%	8,1%	++
Groningen	73,6%	71,6%	72,6%	67,2%	64,8%	49,4%	60,8%	54,4%	67,9%	57,0%	-10,9%	--
Haarlem	76,1%	67,2%	71,2%	73,3%	80,4%	84,9%	57,8%	79,2%	71,4%	79,1%	7,8%	++
's Hertogenbosch / Eindhoven	67,0%	83,3%	67,6%	69,9%	72,4%	79,9%	52,9%	62,3%	65,0%	70,7%	5,8%	++
Leeuwarden			78,0%	68,9%	78,8%	74,7%	19,9%	16,0%	58,9%	53,2%	-5,7%	--
Maastricht	57,4%	59,4%	66,2%	77,1%	69,4%	76,6%	56,3%	71,1%	62,3%	74,9%	12,6%	++
Middelburg	82,6%	86,5%	79,3%	84,0%	91,2%	91,0%	62,0%	71,1%	78,8%	82,0%	3,3%	+
Roermond	77,9%	68,8%	68,3%	67,4%	79,5%	75,0%	50,0%	57,5%	68,9%	66,7%	-2,3%	-
Rotterdam	87,2%	90,5%	76,7%	76,4%	84,0%	82,3%	52,1%	66,2%	75,0%	75,0%	0,0%	o
Utrecht	74,8%	75,1%	76,5%	76,4%	80,0%	76,8%	48,1%	69,1%	69,9%	74,1%	4,2%	+
Zutphen			75,7%	81,8%	85,5%	92,5%	66,3%	50,0%	75,8%	74,7%	-1,1%	-
Zwolle / Lelystad	80,0%	83,1%	75,6%	83,8%	70,7%	82,3%	56,5%	57,9%	70,7%	74,7%	3,9%	+
laagste waarde	49,1%	53,5%	60,5%	67,2%	61,2%	49,4%	19,9%	16,0%	58,9%	53,2%	-5,7%	--
hoogste waarde	87,2%	90,5%	81,0%	84,0%	91,2%	92,5%	75,9%	79,2%	78,8%	82,0%	3,3%	+

verklaring

50,0% < 60%

70,0% 60% - 80%

85,0% >= 80%

daling over gemiddelde groter dan 5% --

daling over gemiddelde tussen -5% en -0,5% -

gelijk (tussen -0,5% en 0,5%) o

stijging over gemiddelde tussen -5% en -0,5% +

stijging over gemiddelde groter dan 5% ++

Globaal zijn op basis van dit overzicht de volgende conclusies mogelijk:

- In de kolom HALT komt de grootste spreiding voor. Het gemiddelde stijgt met 5,2% naar 76,7%.
- In de kolom politie liggen de prestaties het meest bij elkaar.
- Bij politie-OM stijgt het gemiddelde (licht) maar zijn er ook plaatsen waar sprake is van een daling.
- Bij politie-OM-ZM stijgt het gemiddelde fors. Toch is er hier en daar ook sprake van een daling

Bij Groningen en Leeuwarden is de score rood EN de trend negatief. Bij beiden doet de daling zich over de hele linie voor, in Leeuwarden is er naast die trendmatige ontwikkeling ook sprake van een lage score bij de ZM.

3. Factsheet Nederland

		2001	2002	2003	2004	2005	2006	2007	2008	2009-II	
KALSBEEKNORMEN	POLITIE										
	Ontvangst pv bij parket binnen 1 maand na eerste verhoor	44%	47%	56%	67%	71%	74%	73%	74%	76%	
	totaal regiokorpsen	45%	48%	57%	68%	72%	76%	75%	76%	78%	
	POLITIE + OM										
	Beoordeling OM binnen 3 mnd na eerste verhoor (tbv OM afdoening)	38%	49%	65%	73%	75%	79%	77%	79%	79%	
	POLITIE + OM + ZM										
	Vonnis door rechter(s) binnen 6 maanden na eerste verhoor	36%	40%	49%	60%	57%	59%	57%	54%	63%	
	POLITIE + HALT										
	Ontvangst LOF binnen 7 dgn na 1e verhoor	23%	26%	31%	59%	66%	64%	67%	72%	76%	
	POLITIE + HALT										
Start Halt-werkzaamheden binnen 2 mnd na 1e verhoor	50%	53%	62%	65%	66%	68%	63%	72%	77%		
AFGELEIDE NORMEN PER ORGANISATIE(S)	HALT										
	Instream - start werkzaamheden binnen 55 dgn	70%	73%	77%	76%	76%	77%	73%	79%	83%	
	RAAD VOOR DE KINDERBESCHERMING										
	Uitvoer Basisonderzoek (pv+ivs) binnen 40 dgn na ontvangst melding	27%	39%	49%	62%	63%	66%	60%	63%	63%	
	Taakstraf uitgevoerd binnen 160 dgn na melding bij Raad	66%	72%	74%	77%	80%	79%	80%	81%	81%	
	OM										
	Instream - 1e beoordeling binnen 2 maanden	63%	73%	86%	87%	86%	90%	89%	88%	90%	
	OM-ZM										
	zittingsgereedheid - 1e zitting < 6 wk EK	62%	51%	57%	59%	56%	54%	54%	51%	56%	
	zittingsgereedheid - 1e zitting < 12 wk MK	17%	24%	26%	28%	28%	29%	68%	68%	72%	
ZM											
eindvonnis EK op 1e zitting	73%	77%	81%	83%	85%	84%	85%	84%	85%		
1e zitting - eindvonnis EK < 6 wk	77%	82%	84%	85%	87%	88%	86%	86%	87%		
1e zitting - eindvonnis MK < 12 wk	71%	72%	77%	80%	76%	75%	77%	76%	78%		
PRODUCTIECIJFERS	HALT AFDOENINGEN (bron: AURAH)										
	Afdoeningen	7)	16.921	18.323	18.568	18.936	21.316	20.618	22.415	20.582	14.627
	RAAD VOOR DE KINDERBESCHERMING (bron: MIS)										
	Basisonderzoeken PV		15.199	16.841	18.050	22.431	25.296	25.731	29.850	29.448	19.036
	Basisonderzoeken IVS		5.053	4.898	5.235	6.136	6.263	5.898	6.234	5.425	3.569
	OM AFDOENINGEN (bron: COMPAS)										
	Instream Minderjarigen		27.676	28.486	30.300	32.970	35.070	35.541	37.931	35.521	21.168
	Taakstraffen	**	6.309	7.633	8.600	9.600	9.430	11.061	10.652	10.123	6.043
	Sepot (onvoorwaardelijk) - % van het totaal OM afdoeningen	8)	15%	12%	10%	9%	10%	10%	11%	12%	12%
	ZM AFDOENINGEN (bron: COMPAS)										
	Dagvaarden EK		8.998	11.638	12.100	13.430	12.940	13.914	14.441	13.664	9.179
	Dagvaarden MK		1.596	1.389	1.300	1.710	1.440	1.265	1.242	1.136	890
	Aanhoudingen EK		2.316	2.444	2.500	2.410	1.910	2.611	2.531	2.499	1.528
	Aanhoudingen MK		842	769	630	860	790	647	660	645	412
	Taakstraffen	**	5.569	6.472	7.400	8.110	8.140	9.177	9.510	10.183	6.404
	PLJ-maatregel		191		220	250	302	240	212	143	81
	Jeugd detentie (onvoorwaardelijk)				1.900	2.060	2.330	2.117	1.960	1.673	938
RAAD VOOR DE KINDERBESCHERMING (bron: MIS)											
Taakstraffen totaal (officiersmodel en rechtersmodel)		13.308	17.156	19.127	21.189	21.840	23.528	23.581	23.957	15.870	
DJI (bron: IJZ)											
Aangemeld bij DJI - (voorgenomen) inbewaringstelling		3.410	3.129	3.896	4.183	4.393	3.820	3.591	3.242	2.028	
Geplaatst in een opvanginrichting		2.953	2.781	3.597	3.646	3.382	3.303	2.911	2.708	1.735	
LEERPLICHT	LEERPLICHT (bron: Compas)										
	Instream LW69 art 2/1 (luxe-verzuim)		1.619	2.417	2.045	2.664	2.994	3.116	3.608	4.090	2.162
	Instream LW69 art 2/3 (signaalverzuim)		986	1.426	1.750	2.254	2.519	2.888	3.434	3.882	2.916
	Ontvangst pv binnen 1 mnd na eerste verhoor art 2/1		15%	19%	22%	23%	25%	29%	36%	37%	43%
	Ontvangst pv binnen 1 mnd na eerste verhoor art 2/3		17%	19%	24%	27%	31%	33%	39%	38%	46%
	Beoordeling OM binnen 3 mnd na eerste verhoor art 2/1		30%	34%	35%	42%	44%	50%	53%	51%	63%
Beoordeling OM binnen 3 mnd na eerste verhoor art 2/3		25%	28%	33%	38%	41%	44%	47%	45%	61%	

De cijfers zijn zo zorgvuldig mogelijk. Voor alle organisaties geldt echter dat er een nauwelijks effect bestaat op de normen en productieaantallen. Deze graduele verschillen doen zich voor van tienden van procenten tot maximaal 2 procent. Dit doet niet af aan het geheel.

Voetnoten: zie volgende pagina

- 1) Officieel dient inzenddatum door politie gemeten te worden. Aangezien deze gegevens niet uit de politiestatistieken zijn te genereren, wordt ontvangstdatum van het Landelijk Overdrachtsformulier bij Halt als meetmoment aangehouden.
- 2) De cijfers zijn verkregen van Halt Nederland, het bronsysteem is AuraH. Getoond worden percentages Halt-afdoeningen die binnen de betreffende norm zijn gerealiseerd.
- 3) Norm is door de Raad met het Departement afgesproken. Vanaf 2004 zijn ook de basisonderzoeken IVS meegeteld in de doorlooptijden.
- 4) Bij de score 'Taakstraf uitgevoerd binnen 160 dagen na melding bij Raad' wordt uitgegaan van de door de Raad voor de Kinderbescherming gehanteerde norm van 160 dagen. Deze norm wordt gehanteerd in plaats van de Kalsbeeknorm die stelt dat een taakstraf moet zijn aangevangen binnen één maand na onherroepelijk worden vonnis. De reden voor de afwijkende meetmethode is gelegen in het feit dat op dit moment de datum van onherroepelijk worden vonnis (nog) niet wordt opgenomen in de registratiesystemen van de Raad voor de Kinderbescherming.
- 5) Zittingsgereed = beoordeling dagvaarden terwijl de tenlastelegging accoord is. Periode nodig voor uitreiken/ uitzenden/ betekenen dagvaarding (OM) en ter beschikkingstellen zittingscapaciteit (ZM).
- 6) Inzicht in aanhoudingsbeleid.
- 7) In de aantallen zijn geen STOP-reacties meegerekend.
- 8) Aantal onvoorwaardelijke septs gedeeld door het aantal OM afdoeningen.
- * Ivm de migratie naar het nieuwe informatiesysteem zijn er vanaf 2006 geen gegevens beschikbaar over het onderscheid tussen het officiers- en rechtersmodel.
- ** Gevoegde zaken van het OM en de ZM worden door de Raad gesplitst. Hierdoor kent de Raad andere aantallen dan het OM en de ZM.

4. Factsheets per arrondissement ALKMAAR

		2001	2002	2003	2004	2005	2006	2007	2008	2009-II
KALSBEKNORMEN	POLITIE									
	Ontvangst pv bij parket binnen 1 maand na eerste verhoor	25%	49%	48%	64%	73%	82%	68%	75%	72%
	PL10 Noord-Holland Noord	23%	47%	49%	63%	74%	80%	69%	77%	74%
	POLITIE + OM									
	Beoordeling OM binnen 3 mnd na eerste verhoor (tbv OM afdoening)	29%	75%	71%	72%	75%	78%	70%	77%	79%
	POLITIE + OM + ZM									
	Vonnis door rechter(s) binnen 6 maanden na eerste verhoor	21%	53%	59%	49%	32%	58%	67%	69%	76%
	POLITIE + HALT									
Ontvangst LOF binnen 7 dgn na 1e verhoor	27%	41%	69%	82%	87%	84%	81%	91%	90%	
POLITIE + HALT										
Start Halt-werkzaamh. binnen 2 mnd na 1e verhoor							81%	81%	81%	
AFGELEIDE NORMEN PER ORGANISATIE(S)	HALT									
	Instream - start werkzaamheden binnen 55 dgn 1)	91%	91%	91%	91%	91%	91%	87%	83%	79%
	RAAD VOOR DE KINDERBESCHERMING									
	Uitvoer Basisonderzoek (pv+ivs) binnen 40 dgn na ontvangst melding	38%	70%	61%	64%	63%	69%	58%	74%	70%
	Taakstraf uitgevoerd binnen 160 dgn na melding bij Raad	93%	81%	80%	85%	84%	87%	91%	94%	91%
	OM									
	Instream - 1e beoordeling binnen 2 maanden	56%	89%	92%	83%	80%	88%	81%	86%	89%
	OM-ZM									
	zittingsgereedheid - 1e zitting < 6 wk EK	55%	57%	56%	44%	36%	35%	38%	42%	48%
	zittingsgereedheid - 1e zitting < 12 wk MK	13%	26%	19%	19%	17%	21%	60%	47%	47%
ZM										
eindvonnis EK op 1e zitting	73%	72%	81%	86%	88%	85%	84%	83%	86%	
1e zitting - eindvonnis EK < 6 wk	78%	79%	83%	89%	91%	87%	85%	87%	91%	
1e zitting - eindvonnis MK < 12 wk	74%	86%	79%	84%	85%	79%	58%	50%		
PRODUCTIECIJFERS	HALT AFDOENINGEN (bron: AURAH)									
	Noord-Holland Noord 1)	678	612	723	801	748	631	870	812	524
	RAAD VOOR DE KINDERBESCHERMING (bron: MIS)									
	Basisonderzoeken PV	691	569	718	819	896	865	998	1005	499
	Basisonderzoeken IVS	146	176	195	191	211	115	150	125	109
	OM AFDOENINGEN (bron: COMPAS)									
	Instream minderjarigen	839	818	1200	1.220	1.320	1.195	1.323	1.487	694
	Taakstraffen	216	344	370	320	390	412	361	400	177
	Sepot (onvoorwaardelijk) - % van het totaal OM afdoeningen	18%	11%	14%	13%	19%	19%	17%	26%	16%
	ZM AFDOENINGEN (bron: COMPAS)									
	Dagvaarden EK	249	220	240	270	300	360	419	439	303
	Dagvaarden MK	96	102	110	110	70	30	22	18	15
	Aanhoudingen EK	75	40	40	40	50	74	90	74	30
	Aanhoudingen MK	36	55	35	40	30	14	8	18	6
	Taakstraffen	236	196	160	160	230	298	250	201	202
	PLJ-maatregel			9	11	8	9	4	4	3
	Jeugddetentie (onvoorwaardelijk)			50	60	70	43	23	42	7
RAAD VOOR DE KINDERBESCHERMING (bron: MIS)										
Taakstraffen totaal (officiersmodel en rechtersmodel) *	444	542	657	646	688	776	714	852	563	
DJI (bron: IJZ)										
Aangemeld bij DJI - (voorgenomen) inbewaringstelling	58	123	124	135	141	60	76	57	57	
Geplaatst in een opvanginrichting	48	102	98	115	118	54	60	42	52	
LEERPLICHT	LEERPLICHT (bron: Compas)									
	Instream LW69 art 2/1 (luxe-verzuim)	6	22	26	43	64	64	56	86	61
	Instream LW69 art 2/3 (signaalverzuim)	6	17	30	36	59	62	61	78	81
	Ontvangst pv binnen 1 mnd na eerste verhoor art 2/1	0%	9%	0%	0%	3%	9%	50%	78%	95%
	Ontvangst pv binnen 1 mnd na eerste verhoor art 2/3	17%	12%	0%	0%	10%	16%	72%	90%	93%
	Beoordeling OM binnen 3 mnd na eerste verhoor art 2/1	0%	8%	23%	17%	38%	28%	48%	80%	76%
	Beoordeling OM binnen 3 mnd na eerste verhoor art 2/3	0%	0%	6%	0%	8%	3%	38%	83%	85%

1) Alkmaar, Kop van Noord-Holland en WestFriesland-Hoorn zijn in 2007 samengevoegd

ALMELO

2001 2002 2003 2004 2005 2006 2007 2008 2009-II

KALSBEEKNORMEN	POLITIE		2001	2002	2003	2004	2005	2006	2007	2008	2009-II
	Ontvangst pv bij parket binnen 1 maand na eerste verhoor			38%	42%	52%	58%	60%	65%	65%	61%
PL05 Twente			38%	42%	50%	58%	62%	66%	67%	64%	72%
POLITIE + OM											
Beoordeling OM binnen 3 mnd na eerste verhoor (tbv OM afdoening)			45%	69%	73%	78%	86%	87%	88%	89%	89%
POLITIE + OM + ZM											
Vonnis door rechter(s) binnen 6 maanden na eerste verhoor			45%	43%	60%	60%	63%	69%	72%	63%	72%
POLITIE + HALT											
Ontvangst LOF binnen 7 dgn na 1e verhoor		1)	19%	13%	20%	35%	43%	45%	46%	44%	60%
POLITIE + HALT											
Start Halt-werkzaamh. binnen 2 mnd na 1e verhoor		1)	51%	54%	45%	49%	49%	44%	47%	62%	71%

AFGELEIDE NORMEN PER ORGANISATIE(S)	HALT		2001	2002	2003	2004	2005	2006	2007	2008	2009-II
	Instroom - start werkzaamheden binnen 55 dgn		1)	72%	79%	59%	62%	71%	82%	64%	82%
RAAD VOOR DE KINDERBESCHERMING											
Uitvoer Basisonderzoek (pv+ivs) binnen 40 dgn na ontvangst melding			36%	72%	67%	74%	79%	79%	74%	73%	83%
Taakstraf uitgevoerd binnen 160 dgn na melding bij Raad			58%	60%	78%	77%	85%	82%	86%	88%	83%
OM											
Instroom - 1e beoordeling binnen 2 maanden			58%	89%	91%	82%	93%	91%	93%	93%	93%
OM-ZM											
zittingsgereedheid - 1e zitting < 6 wk EK			45%	59%	64%	49%	59%	49%	47%	43%	35%
zittingsgereedheid - 1e zitting < 12 wk MK			12%	11%	29%	20%	36%	43%	63%	81%	57%
ZM											
eindvonnis EK op 1e zitting			77%	74%	78%	79%	80%	77%	81%	71%	79%
1e zitting - eindvonnis EK < 6 wk			83%	82%	82%	82%	81%	79%	83%	74%	83%
1e zitting - eindvonnis MK < 12 wk			76%	68%	76%	84%	60%	70%	68%	83%	40%

PRODUCTIECIJFERS	HALT AFDOENINGEN (bron: AURAH)		2001	2002	2003	2004	2005	2006	2007	2008	2009-II
	Twente		1)	569	669	657	459	655	539	709	573
RAAD VOOR DE KINDERBESCHERMING (bron: MIS)											
Basisonderzoeken PV			502	364	441	515	760	807	878	870	628
Basisonderzoeken IVS			235	150	213	260	221	257	303	283	169
OM AFDOENINGEN (bron: COMPAS)											
Instroom Minderjarigen			945	816	970	1100	1060	1268	1.295	1.220	633
Taakstraffen			137	180	200	260	330	312	463	308	185
Sepot (onvoorwaardelijk) - % van het totaal OM afdoeningen			15%	9%	9%	10%	8%	9%	8%	7%	8%
ZM AFDOENINGEN (bron: COMPAS)											
Dagvaarden EK			404	360	460	450	410	406	479	448	241
Dagvaarden MK			28	30	40	60	30	26	17	12	7
Aanhoudingen EK			97	108	120	120	100	133	143	145	71
Aanhoudingen MK			21	25	20	50	40	8	14	9	4
Taakstraffen			183	248	200	260	270	242	292	404	325
PLJ-maatregel					8	12	14	8	7	7	0
Jeugd detentie (onvoorwaardelijk)					110	140	130	83	84	104	54
RAAD VOOR DE KINDERBESCHERMING (bron: MIS)		*									
Taakstraffen totaal (officiersmodel en rechtersmodel)			355	465	527	574	684	664	787	756	515
DJI (bron: IJZ)											
Aangemeld bij DJI - (voorgenomen) inbewaringstelling			113	84	125	152	114	82	101	117	44
Geplaatst in een opvanginrichting			102	82	109	147	103	82	99	113	44

LEERPLICHT	LEERPLICHT (bron: Compas)		2001	2002	2003	2004	2005	2006	2007	2008	2009-II
	Instroom LW69 art 2/1 (luxe-verzuim)			39	40	45	67	119	78	102	106
Instroom LW69 art 2/3 (signaalverzuim)			6	23	32	72	90	79	102	97	72
Ontvangst pv binnen 1 mnd na eerste verhoor art 2/1			5%	5%	13%	4%	3%	12%	13%	25%	36%
Ontvangst pv binnen 1 mnd na eerste verhoor art 2/3			0%	0%	31%	7%	9%	10%	18%	28%	64%
Beoordeling OM binnen 3 mnd na eerste verhoor art 2/1			17%	26%	29%	27%	50%	46%	54%	59%	76%
Beoordeling OM binnen 3 mnd na eerste verhoor art 2/3			0%	15%	43%	32%	27%	41%	44%	47%	88%

1) Enschede, Midden Twente en Noord Twente zijn in 2005 samengevoegd tot Twente

AMSTERDAM

2001 2002 2003 2004 2005 2006 2007 2008 2009-II

KALSBEEKNORMEN	POLITIE		2001	2002	2003	2004	2005	2006	2007	2008	2009-II
	Ontvangst pv bij parket binnen 1 maand na eerste verhoor		69%	65%	69%	75%	78%	78%	78%	80%	78%
	PL13 Amsterdam-Amstelland		78%	73%	73%	81%	81%	84%	82%	81%	81%
	PL14 Gooi en Vechtstreek		50%	50%	46%	62%	85%	81%	76%	84%	81%
	POLITIE + OM										
	Beoordeling OM binnen 3 mnd na eerste verhoor (tbv OM afdoening)		57%	49%	68%	76%	83%	85%	82%	81%	77%
	POLITIE + OM + ZM										
	Vonnis door rechter(s) binnen 6 maanden na eerste verhoor		35%	36%	41%	55%	54%	58%	41%	44%	53%
	POLITIE + HALT										
	Ontvangst LOF binnen 7 dgn na 1e verhoor		20%	23%	28%	47%	67%	58%	59%	65%	67%
Amsterdam/Amstelland		25%	27%	33%	51%	60%	57%	57%	59%	62%	
Flevoland - Gooi en Vechtstreek 1)		6%	10%	14%	35%	84%	64%	63%	73%	74%	
POLITIE + HALT											
Start Halt-werkzaamh. binnen 2 mnd na 1e verhoor		56%	24%	57%	65%	74%	62%	34%	53%	67%	
Amsterdam/Amstelland		56%	13%	56%	63%	70%	59%	27%	65%	86%	
Flevoland - Gooi en Vechtstreek 1)		54%	64%	62%	70%	84%	76%	45%	36%	44%	

AFGELEIDE NORMEN PER ORGANISATIE(S)	HALT		2001	2002	2003	2004	2005	2006	2007	2008	2009-II
	Instroom - start werkzaamheden binnen 55 dgn		73%	42%	77%	81%	82%	74%	44%	60%	73%
	Amsterdam/Amstelland		70%	29%	73%	78%	80%	69%	39%	77%	97%
	Flevoland - Gooi en Vechtstreek		83%	91%	90%	89%	89%	91%	54%	37%	44%
	RAAD VOOR DE KINDERBESCHERMING										
	Uitvoer Basisonderzoek (pv+ivs) binnen 40 dgn na ontvangst melding		17%	27%	32%	58%	74%	81%	78%	74%	72%
	Taakstraf uitgevoerd binnen 160 dgn na melding bij Raad		74%	72%	63%	70%	70%	79%	80%	83%	88%
	OM										
	Instroom - 1e beoordeling binnen 2 maanden		78%	80%	88%	93%	95%	97%	95%	94%	93%
	OM-ZM										
zittingsgereedheid - 1e zitting < 6 wk EK		57%	41%	70%	77%	75%	77%	75%	74%	72%	
zittingsgereedheid - 1e zitting < 12 wk MK		13%	20%	55%	46%	57%	60%	77%	75%	87%	
ZM											
eindvonnis EK op 1e zitting		67%	74%	78%	84%	85%	84%	85%	81%	77%	
1e zitting - eindvonnis EK < 6 wk		72%	81%	82%	85%	87%	86%	86%	83%	80%	
1e zitting - eindvonnis MK < 12 wk		65%	66%	75%	81%	78%	76%	75%	70%	70%	

PRODUCTIECIJFERS	HALT AFDOENINGEN (bron: AURAH)		2001	2002	2003	2004	2005	2006	2007	2008	2009-II
	Totaal		1.306	1.170	1.347	1.286	1.380	1.317	1.967	1.966	1.327
	Amsterdam/Amstelland		998	911	1.019	960	1.006	1.035	1.220	1.156	731
	Flevoland - Gooi en Vechtstreek 1)		308	259	328	326	374	282	747	810	596
	RAAD VOOR DE KINDERBESCHERMING (bron: MIS)										
	Basisonderzoeken PV		1.021	948	1.074	1.821	1.774	2.225	2.588	2.120	1.281
	Basisonderzoeken IVS		850	743	767	812	852	898	855	639	461
	OM AFDOENINGEN (bron: COMPAS)										
	Instroom Minderjarigen		2.312	2.209	2.300	2.700	2.680	3.324	3.541	2.931	2.025
	Taakstraffen		336	325	460	640	620	834	641	1.063	584
Sepot (onvoorwaardelijk) - % van het totaal OM afdoeningen		12%	11%	9%	8%	7%	6%	7%	10%	7%	
ZM AFDOENINGEN (bron: COMPAS)											
Dagvaardens EK		1.232	1.491	1.400	1.580	1.440	1.902	1.895	1.468	1.227	
Dagvaardens MK		165	121	75	150	120	120	77	89	54	
Aanhoudingen EK		288	326	290	230	170	317	377	361	265	
Aanhoudingen MK		151	124	60	120	80	94	100	113	62	
Taakstraffen		592	768	780	840	910	986	1.091	657	453	
PLJ-maatregel				20	26	27	23	23	10	7	
Jeugd detentie (onvoorwaardelijk)				280	250	310	371	378	310	143	
RAAD VOOR DE KINDERBESCHERMING (bron: MIS)											
Taakstraffen totaal (officiersmodel en rechtersmodel)		997	1.224	1.633	1.859	1.811	2.210	2.118	2.109	1.298	
DJI (bron: IJZ)											
Aangemeld bij DJI - (voorgenomen) inbewaringstelling		758	700	743	675	691	456	713	536	360	
Geplaatst in een opvanginrichting		653	619	695	594	551	395	564	477	317	

LEERPLICHT	LEERPLICHT (bron: Compas)		2001	2002	2003	2004	2005	2006	2007	2008	2009-II
	Instroom LW69 art 2/1 (luxe-verzuim)		397	708	459	549	453	551	566	714	380
	Instroom LW69 art 2/3 (signaalverzuim)		199	255	266	237	266	324	316	322	279
	Ontvangst pv binnen 1 mnd na eerste verhoor art 2/1		8%	9%	18%	24%	23%	17%	19%	36%	45%
	Ontvangst pv binnen 1 mnd na eerste verhoor art 2/3		16%	14%	17%	28%	45%	41%	39%	47%	43%
	Beoordeling OM binnen 3 mnd na eerste verhoor art 2/1		16%	12%	12%	27%	33%	29%	29%	45%	72%
Beoordeling OM binnen 3 mnd na eerste verhoor art 2/3		6%	5%	3%	5%	17%	25%	19%	16%	66%	

1) tem 2006 Gooi en Vechtstreek, vanaf 2007 Flevoland - Gooi en Vechtstreek

ARNHEM

2001 2002 2003 2004 2005 2006 2007 2008 2009-II

KALSBEEKNORMEN	POLITIE									
	Ontvangst pv bij parket binnen 1 maand na eerste verhoor	39%	48%	60%	66%	70%	78%	72%	63%	72%
	PL07 Gelderland-Midden	39%	48%	60%	67%	70%	82%	80%	64%	73%
	PL08 Gelderland-Zuid	40%	52%	62%	69%	74%	77%	67%	63%	74%
	POLITIE + OM									
	Beoordeling OM binnen 3 mnd na eerste verhoor (tbv OM afdoening)	33%	45%	61%	71%	75%	70%	76%	61%	75%
	POLITIE + OM + ZM									
	Vonnis door rechter(s) binnen 6 maanden na eerste verhoor	28%	29%	46%	60%	58%	68%	66%	60%	65%
	POLITIE + HALT									
	Ontvangst LOF binnen 7 dgn na 1e verhoor	34%	36%	44%	72%	72%	65%	65%	63%	73%
POLITIE + HALT										
Start Halt-werkzaamh. binnen 2 mnd na 1e verhoor	34%	30%	53%	42%	43%	51%	60%	61%	61%	

AFGELEIDE NORMEN PER ORGANISATIE(S)	HALT									
	Instream - start werkzaamheden binnen 55 dgn	42%	44%	61%	46%	49%	57%	67%	70%	66%
	RAAD VOOR DE KINDERBESCHERMING									
	Uitvoer Basisonderzoek (pv+ivs) binnen 40 dgn na ontvangst melding	17%	43%	63%	64%	60%	59%	61%	49%	58%
	Taakstraf uitgevoerd binnen 160 dgn na melding bij Raad	65%	72%	59%	67%	78%	81%	76%	77%	83%
	OM									
	Instream - 1e beoordeling binnen 2 maanden	71%	72%	79%	90%	93%	90%	90%	82%	92%
	OM-ZM									
	zittingsgereedheid - 1e zitting < 6 wk EK	56%	46%	59%	71%	70%	69%	69%	61%	59%
	zittingsgereedheid - 1e zitting < 12 wk MK	9%	10%	25%	29%	37%	37%	83%	71%	75%
ZM										
eindvonnis EK op 1e zitting	69%	73%	75%	79%	84%	82%	81%	84%	83%	
1e zitting - eindvonnis EK < 6 wk	71%	75%	77%	81%	85%	85%	82%	85%	85%	
1e zitting - eindvonnis MK < 12 wk	72%	70%	75%	76%	72%	79%	74%	80%	80%	

PRODUCTIECIJFERS	HALT AFDOENINGEN (bron: AURAH)										
	Gelderland	1)	1.056	786	687	1.867	1.914	2.040	2.263	1.888	1.422
	RAAD VOOR DE KINDERBESCHERMING (bron: MIS)										
	Basisonderzoeken PV		1.589	1.387	1.479	1.393	1.610	1.495	1.426	1.821	1.237
	Basisonderzoeken IVS		385	309	271	445	502	542	575	446	332
	OM AFDOENINGEN (bron: COMPAS)										
	Instream Minderjarigen		2.103	2.127	2.200	2.090	2.110	1.990	2.153	1.909	1.054
	Taakstraffen		196	382	380	600	470	388	461	619	442
	Septot (onvoorwaardelijk) - % van het totaal OM afdoeningen		10%	9%	11%	7%	5%	12%	13%	15%	13%
	ZM AFDOENINGEN (bron: COMPAS)										
Dagvaardens EK		809	993	940	1.080	1.100	994	862	901	468	
Dagvaardens MK		150	129	140	220	180	140	145	101	80	
Aanhoudingen EK		244	309	350	280	150	185	210	154	136	
Aanhoudingen MK		79	96	85	110	150	86	53	72	33	
Taakstraffen		446	593	670	710	770	743	659	384	259	
PLJ-maatregel				8	17	27	9	12	11	6	
Jeugddetentie (onvoorwaardelijk)				85	110	110	88	64	54	41	
RAAD VOOR DE KINDERBESCHERMING (bron: MIS)											
Taakstraffen totaal (officiersmodel en rechtersmodel)	*	715	1.092	1.222	1.482	1.308	1.240	1.277	1.334	893	
DJI (bron: IJZ)											
Aangemeld bij DJI - (voorgenomen) inbewaringstelling		129	87	117	153	235	161	165	153	104	
Geplaatst in een opvanginrichting		126	83	110	145	158	132	127	116	82	

LEERPLICHT	LEERPLICHT (bron: Compas)									
	Instream LW69 art 2/1 (luxe-verzuim)	197	210	184	129	215	191	182	265	131
	Instream LW69 art 2/3 (signaalverzuim)	60	91	132	183	197	186	259	254	150
	Ontvangst pv binnen 1 mnd na eerste verhoor art 2/1	5%	10%	8%	7%	9%	4%	25%	8%	16%
	Ontvangst pv binnen 1 mnd na eerste verhoor art 2/3	8%	4%	7%	9%	7%	2%	24%	5%	6%
	Beoordeling OM binnen 3 mnd na eerste verhoor art 2/1	30%	46%	46%	38%	33%	28%	48%	29%	53%
	Beoordeling OM binnen 3 mnd na eerste verhoor art 2/3	39%	29%	30%	32%	28%	19%	38%	22%	32%

1) Stedendriehoek, Tieler en Bommelerwaard, Nijmegen, Doetinchem en Arnhem zijn in 2004 samengevoegd tot Gelderland

ASSEN

2001 2002 2003 2004 2005 2006 2007 2008 2009-II

KALSBEEKNORMEN	POLITIE		2001	2002	2003	2004	2005	2006	2007	2008	2009-II
	Ontvangst pv bij parket binnen 1 maand na eerste verhoor			29%	35%	42%	71%	83%	76%	74%	77%
	PL03 Drenthe		32%	35%	43%	73%	85%	76%	77%	81%	78%
POLITIE + OM											
	Beoordeling OM binnen 3 mnd na eerste verhoor (tbv OM afdoening)		41%	50%	42%	79%	87%	84%	79%	79%	85%
POLITIE + OM + ZM											
	Vonnis door rechter(s) binnen 6 maanden na eerste verhoor		26%	22%	38%	53%	72%	77%	63%	60%	68%
POLITIE + HALT											
	Ontvangst LOF binnen 7 dgn na 1e verhoor	1)	12%	28%	16%	50%	49%	45%	x	x	x
POLITIE + HALT											
	Start Halt-werkzaamh. binnen 2 mnd na 1e verhoor	1)	27%	44%	40%	54%	44%	53%	x	x	x

AFGELEIDE NORMEN PER ORGANISATIE(S)	HALT		2001	2002	2003	2004	2005	2006	2007	2008	2009-II
		Instream - start werkzaamheden binnen 55 dgn	1)	46%	82%	68%	64%	95%	68%	x	x
RAAD VOOR DE KINDERBESCHERMING											
	Uitvoer Basisonderzoek (pv+ivs) binnen 40 dgn na ontvangst melding	2)	52%	59%	63%	73%	88%	95%	88%	66%	x
	Taakstraf uitgevoerd binnen 160 dgn na melding bij Raad	2)	64%	57%	76%	82%	73%	83%	88%	83%	x
OM											
	Instream - 1e beoordeling binnen 2 maanden		83%	89%	87%	89%	89%	89%	85%	85%	91%
OM-ZM											
	zittingsgereedheid - 1e zitting < 6 wk EK		63%	31%	25%	33%	52%	55%	53%	44%	57%
	zittingsgereedheid - 1e zitting < 12 wk MK		12%	13%	0%	13%	12%	21%	73%	100%	88%
ZM											
	eindvonnis EK op 1e zitting		72%	79%	81%	85%	84%	92%	97%	88%	90%
	1e zitting - eindvonnis EK < 6 wk		74%	82%	81%	85%	85%	93%	97%	90%	90%
	1e zitting - eindvonnis MK < 12 wk		60%	73%	79%	74%	71%	86%	81%	82%	88%

PRODUCTIECIJFERS	HALT AFDOENINGEN (bron: AURAH)		2001	2002	2003	2004	2005	2006	2007	2008	2009-II
		Drenthe en Emmen / Noord Nederland	1)	358	326	326	404	337	411	x	x
RAAD VOOR DE KINDERBESCHERMING (bron: MIS)											
	Basisonderzoeken PV	2)	495	480	451	653	531	635	772	201	x
	Basisonderzoeken IVS	2)	94	85	98	93	110	96	115	17	x
OM AFDOENINGEN (bron: COMPAS)											
	Instream Minderjarigen		794	675	720	810	670	789	913	845	501
	Taakstraffen		229	286	270	330	260	342	481	187	126
	Sepot (onvoorwaardelijk) - % van het totaal OM afdoeningen		22%	13%	13%	10%	8%	10%	10%	9%	10%
ZM AFDOENINGEN (bron: COMPAS)											
	Dagvaarden EK		126	154	140	200	150	143	245	258	169
	Dagvaarden MK		26	10	15	30	20	15	8	12	5
	Aanhoudingen EK		33	33	35	20	30	11	11	26	32
	Aanhoudingen MK		5	2	5	10	10	9	7	6	1
	Taakstraffen		89	99	85	130	110	99	159	247	176
	PLJ-maatregel				3	5	8	4	4	1	
	Jeugd detentie (onvoorwaardelijk)				15	20	30	16	13	23	5
RAAD VOOR DE KINDERBESCHERMING (bron: MIS)											
	Taakstraffen totaal (officiersmodel en rechtersmodel)	*	261	482	429	503	491	454	446	23	x
DJI (bron: IJZ)											
	Aangemeld bij DJI - (voorgenomen) inbewaringstelling		33	24	22	27	40	34	53	20	14
	Geplaatst in een opvanginrichting		25	22	19	26	33	29	38	19	12

LEERPLICHT	LEERPLICHT (bron: Compas)		2001	2002	2003	2004	2005	2006	2007	2008	2009-II
		Instream LW69 art 2/1 (luxe-verzuim)		17	10	17	63	66	54	91	74
	Instream LW69 art 2/3 (signaalverzuim)		30	25	28	56	53	67	88	68	73
	Ontvangst pv binnen 1 mnd na eerste verhoor art 2/1		29%	50%	65%	67%	73%	70%	49%	14%	13%
	Ontvangst pv binnen 1 mnd na eerste verhoor art 2/3		20%	36%	61%	63%	64%	66%	32%	7%	15%
	Beoordeling OM binnen 3 mnd na eerste verhoor art 2/1		32%	90%	76%	93%	93%	84%	67%	35%	18%
	Beoordeling OM binnen 3 mnd na eerste verhoor art 2/3		64%	93%	85%	93%	86%	85%	45%	16%	10%

- Tot en met 2006 zijn dit de cijfers van de vroegere Halt-regio's Drenthe en Emmen gezamenlijk. Vanaf 2007 Halt-regio Noord Nederland; het totaal van de vroegere Halt-regio's Drenthe, Emmen, Friesland, Groningen en Stellingwerven (zie Groningen)
- In de loop van 2008 samengevoegd met Groningen (zie Groningen).

BREDA

2001 2002 2003 2004 2005 2006 2007 2008 2009-II

KALSBEEKNORMEN	POLITIE		2001	2002	2003	2004	2005	2006	2007	2008	2009-II
	Ontvangst pv bij parket binnen 1 maand na eerste verhoor			44%	41%	47%	61%	77%	78%	79%	81%
	PL20 Midden- en West-Brabant		44%	41%	47%	62%	78%	79%	80%	83%	81%
POLITIE + OM											
Beoordeling OM binnen 3 mnd na eerste verhoor (tbv OM afdoening)			56%	49%	69%	86%	91%	90%	91%	89%	88%
POLITIE + OM + ZM											
Vonnis door rechter(s) binnen 6 maanden na eerste verhoor			37%	51%	64%	65%	66%	65%	66%	60%	73%
POLITIE + HALT											
Ontvangst LOF binnen 7 dgn na 1e verhoor	1)		18%	22%	30%	55%	49%	45%	51%	62%	69%
POLITIE + HALT											
Start Halt-werkzaamh. binnen 2 mnd na 1e verhoor	1)		32%	63%	58%	79%	79%	84%	63%	69%	78%

AFGELEIDE NORMEN PER ORGANISATIE(S)	HALT		2001	2002	2003	2004	2005	2006	2007	2008	2009-II
	Instream - start werkzaamheden binnen 55 dgn	1)		77%	77%	70%	91%	90%	92%	74%	78%
RAAD VOOR DE KINDERBESCHERMING											
Uitvoer Basisonderzoek (pv+ivs) binnen 40 dgn na ontvangst melding			20%	24%	39%	56%	74%	58%	71%	67%	58%
		Breda			42%	57%	61%	53%	78%	70%	66%
		Tilburg			36%	54%	87%	66%	61%	62%	45%
Taakstraf uitgevoerd binnen 160 dgn na melding bij Raad			67%	78%	65%	68%	81%	77%	80%	80%	69%
		Breda			74%	64%	85%	77%	76%	73%	66%
		Tilburg			48%	73%	76%	76%	85%	90%	74%
OM											
Instream - 1e beoordeling binnen 2 maanden			80%	75%	92%	97%	97%	98%	98%	97%	97%
OM-ZM											
zittingsgereedheid - 1e zitting < 6 wk EK			58%	75%	48%	37%	26%	71%	42%	29%	37%
zittingsgereedheid - 1e zitting < 12 wk MK			26%	28%	23%	17%	12%	23%	71%	81%	56%
ZM											
eindvonnissen EK op 1e zitting			72%	80%	80%	83%	82%	86%	82%	87%	88%
1e zitting - eindvonnissen EK < 6 wk			74%	81%	81%	85%	84%	91%	83%	91%	88%
1e zitting - eindvonnissen MK < 12 wk			76%	78%	79%	88%	86%	85%	84%	80%	82%

PRODUCTIECIJFERS	HALT AFDOENINGEN (bron: AURAH)		2001	2002	2003	2004	2005	2006	2007	2008	2009-II
	Midden- en West-Brabant	1)		1.229	1.428	1.478	987	871	888	1.353	1.576
RAAD VOOR DE KINDERBESCHERMING (bron: MIS)											
Basisonderzoeken PV	(totaal)		805	1.204	1.122	1.519	1.843	1.693	2.140	1.984	1.245
	Breda		453	661	631	868	1.066	997	1.283	1.121	736
	Tilburg		352	543	491	651	777	696	857	863	509
Basisonderzoeken IVS	(totaal)		280	311	287	325	320	264	454	319	192
	Breda		119	147	120	204	239	173	291	205	129
	Tilburg		161	164	167	121	81	91	163	114	63
OM AFDOENINGEN (bron: COMPAS)											
Instream Minderjarigen			1.727	2.093	1.900	1.080	2.370	2.229	2.297	2.050	1.309
Taakstraffen			278	369	640	240	950	863	693	699	475
Septot (onvoorwaardelijk) - % van het totaal OM afdoeningen			8%	10%	9%	8%	7%	7%	6%	7%	7%
ZM AFDOENINGEN (bron: COMPAS)											
Dagvaardens EK			604	881	950	540	920	930	977	811	620
Dagvaardens MK			71	97	55	90	100	92	129	89	70
Aanhoudingen EK			171	193	190	120	170	173	194	133	106
Aanhoudingen MK			22	37	20	40	40	27	65	43	24
Taakstraffen			487	643	660	360	670	699	750	737	495
PLJ-maatregel					17	17	17	18	22	9	7
Jeugddetentie (onvoorwaardelijk)					95	70	140	109	137	85	66
RAAD VOOR DE KINDERBESCHERMING (bron: MIS)											
Taakstraffen totaal (officiersmodel en rechtersmodel)			908	1239	1524	1624	1897	1931	1805	1864	1268
		Breda	461	625	774	914	1039	1084	998	1123	815
		Tilburg	447	615	750	710	858	847	807	741	453
DJI (bron: IJZ)											
Aangemeld bij DJI - (voorgenomen) inbewaringstelling			107	211	233	211	238	221	233	171	88
Geplaatst in een opvanginrichting			102	186	214	181	183	183	198	145	72

LEERPLICHT	LEERPLICHT (bron: Compas)		2001	2002	2003	2004	2005	2006	2007	2008	2009-II
	Instream LW69 art 2/1 (luxe-verzuim)			197	210	184	129	215	191	182	178
Instream LW69 art 2/3 (signaalverzuim)			60	91	132	183	197	186	259	340	235
Ontvangst pv binnen 1 mnd na eerste verhoor art 2/1			55%	59%	51%	34%	71%	57%	65%	65%	70%
Ontvangst pv binnen 1 mnd na eerste verhoor art 2/3			63%	58%	51%	45%	62%	66%	63%	58%	72%
Beoordeling OM binnen 3 mnd na eerste verhoor art 2/1			70%	79%	73%	56%	89%	79%	78%	75%	79%
Beoordeling OM binnen 3 mnd na eerste verhoor art 2/3			72%	66%	64%	68%	84%	88%	91%	92%	93%

1) Tot en met 2003 cijfers Halt regio's Breda, Tilburg en West-Brabant, van 2004 tem 2006 Halt-regio's Breda en West-Brabant, vanaf 2008 regio Midden- en West-Brabant

DEN HAAG

2001 2002 2003 2004 2005 2006 2007 2008 2009-II

		2001	2002	2003	2004	2005	2006	2007	2008	2009-II
KALSBEEKNORMEN	POLITIE									
	Ontvangst pv bij parket binnen 1 maand na eerste verhoor	35%	49%	55%	62%	72%	75%	76%	78%	77%
	PL15 Haaglanden	40%	53%	63%	72%	75%	76%	82%	81%	82%
	PL16 Hollands Midden	34%	45%	42%	48%	69%	75%	68%	75%	68%
	POLITIE + OM									
	Beoordeling OM binnen 3 mnd na eerste verhoor (tbv OM afdoening)	17%	39%	56%	62%	68%	75%	65%	80%	74%
	POLITIE + OM + ZM									
	Vonnis door rechter(s) binnen 6 maanden na eerste verhoor	34%	41%	46%	63%	57%	56%	61%	49%	60%
	POLITIE + HALT									
	Ontvangst LOF binnen 7 dgn na 1e verhoor 1)	32%	37%	39%	71%	79%	71%	72%	84%	90%
POLITIE + HALT										
Start Halt-werkzaamh. binnen 2 mnd na 1e verhoor 1)	61%	66%	78%	77%	74%	77%	80%	83%	86%	
AFGELEIDE NORMEN PER ORGANISATIE(S)	HALT									
	Instream - start werkzaamheden binnen 55 dgn 1)	76%	79%	93%	85%	81%	86%	89%	86%	87%
	RAAD VOOR DE KINDERBESCHERMING									
	Uitvoer Basisonderzoek (pv+ivs) binnen 40 dgn na ontvangst melding	19%	20%	39%	54%	57%	71%	39%	38%	39%
	Taakstraf uitgevoerd binnen 160 dgn na melding bij Raad	62%	70%	71%	76%	84%	78%	80%	82%	85%
	OM									
	Instream - 1e beoordeling binnen 2 maanden	48%	69%	93%	97%	96%	98%	96%	97%	95%
	OM-ZM									
	zittingsgereedheid - 1e zitting < 6 wk EK	68%	56%	69%	78%	75%	72%	71%	72%	79%
	zittingsgereedheid - 1e zitting < 12 wk MK	21%	15%	43%	45%	36%	29%	73%	70%	78%
	ZM									
	eindvonnis EK op 1e zitting	77%	79%	83%	87%	87%	86%	85%	86%	89%
1e zitting - eindvonnis EK < 6 wk	82%	82%	84%	88%	87%	87%	86%	87%	90%	
1e zitting - eindvonnis MK < 12 wk	71%	66%	70%	73%	63%	73%	78%	85%	85%	
PRODUCTIECIJFERS	HALT AFDOENINGEN (bron: AURAH)									
	Hollands Midden Haaglanden	1.969	1.896	1.797	1.936	2.508	5.084	2.481	2.481	1.621
	RAAD VOOR DE KINDERBESCHERMING (bron: MIS)									
	Basisonderzoeken PV	1.554	1.666	1.770	2.098	2.670	2.616	3.629	3.672	3.002
	Basisonderzoeken IVS	387	398	390	512	492	483	463	463	293
	OM AFDOENINGEN (bron: COMPAS)									
	Instream Minderjarigen	3.348	3.221	3.100	3.730	4.350	4.615	4.757	4.451	2.656
	Taakstraffen	900	952	1.000	990	1.000	1.523	1.342	1.406	981
	Sepot (onvoorwaardelijk) - % van het totaal OM afdoeningen	25%	16%	6%	5%	8%	11%	10%	14%	12%
	ZM AFDOENINGEN (bron: COMPAS)									
	Dagvaarden EK	1.227	1.511	1.500	1.890	1.880	1.910	2.145	2.067	1.289
	Dagvaarden MK	146	133	160	170	200	176	199	206	150
	Aanhoudingen EK	265	247	280	290	290	355	317	281	178
	Aanhoudingen MK	69	61	80	100	90	96	76	72	63
	Taakstraffen	689	762	1.000	1.100	1.020	1.323	1.328	1.216	695
	PLJ-maatregel			41	44	34	30	20	14	14
	Jeugddetentie (onvoorwaardelijk)			200	300	300	347	286	262	171
	RAAD VOOR DE KINDERBESCHERMING (bron: MIS)									
	Taakstraffen totaal (officiersmodel en rechtersmodel)	1.738	2.173	2.503	2.692	2.864	3.506	3.327	3.371	2.148
	DJI (bron: IJZ)									
Aangemeld bij DJI - (voorgenomen) inbewaringstelling	444	334	451	576	655	510	519	565	337	
Geplaatst in een opvanginrichting	364	299	423	492	484	337	422	482	303	
LEERPLICHT	LEERPLICHT (bron: Compas)									
	Instream LW69 art 2/1 (luxe-verzuim)	200	280	277	325	512	436	725	791	307
	Instream LW69 art 2/3 (signaalverzuim)	154	209	283	361	500	504	592	759	576
	Ontvangst pv binnen 1 mnd na eerste verhoor art 2/1	13%	38%	32%	25%	19%	31%	58%	66%	67%
	Ontvangst pv binnen 1 mnd na eerste verhoor art 2/3	8%	25%	30%	28%	33%	39%	52%	63%	78%
	Beoordeling OM binnen 3 mnd na eerste verhoor art 2/1	33%	69%	69%	55%	35%	64%	69%	72%	71%
	Beoordeling OM binnen 3 mnd na eerste verhoor art 2/3	22%	65%	63%	60%	61%	67%	65%	64%	85%

1) Tot en met 2006 cijfer samengesteld uit cijfers van de Halt-regio's Haaglanden, Gouda en Zuid-Holland Noord

DORDRECHT

2001 2002 2003 2004 2005 2006 2007 2008 2009-II

KALSBEEKNORMEN	POLITIE		2001	2002	2003	2004	2005	2006	2007	2008	2009-II
	Ontvangst pv bij parket binnen 1 maand na eerste verhoor			33%	38%	54%	65%	66%	72%	71%	67%
	PL18 Zuid-Holland Zuid		34%	39%	55%	65%	67%	75%	73%	71%	78%
POLITIE + OM											
	Beoordeling OM binnen 3 mnd na eerste verhoor (tbv OM afdoening)		57%	66%	67%	65%	83%	83%	84%	78%	85%
POLITIE + OM + ZM											
	Vonnis door rechter(s) binnen 6 maanden na eerste verhoor		49%	52%	57%	68%	84%	81%	76%	76%	77%
POLITIE + HALT											
	Ontvangst LOF binnen 7 dgn na 1e verhoor	1)	28%	23%	16%	57%	62%	56%	52%	58%	66%
POLITIE + HALT											
	Start Halt-werkzaamh. binnen 2 mnd na 1e verhoor	1)	59%	61%	64%	82%	78%	73%	54%	65%	54%

AFGELEIDE NORMEN PER ORGANISATIE(S)	HALT		2001	2002	2003	2004	2005	2006	2007	2008	2009-II
		Instream - start werkzaamheden binnen 55 dgn Zuid-Holland Zuid		78%	84%	82%	96%	90%	90%	69%	80%
RAAD VOOR DE KINDERBESCHERMING											
	Uitvoer Basisonderzoek (pv+ivs) binnen 40 dgn na ontvangst melding		22%	34%	54%	54%	62%	68%	56%	45%	52%
	Taakstraf uitgevoerd binnen 160 dgn na melding bij Raad		39%	64%	77%	75%	65%	70%	64%	58%	64%
OM											
	Instream - 1e beoordeling binnen 2 maanden		79%	86%	82%	74%	93%	93%	93%	92%	93%
OM-ZM											
	zittingsgereedheid - 1e zitting < 6 wk EK		68%	34%	53%	52%	70%	63%	42%	60%	41%
	zittingsgereedheid - 1e zitting < 12 wk MK		43%	24%	26%	34%	28%	32%	64%	69%	72%
ZM											
	eindvonnis EK op 1e zitting		63%	78%	78%	83%	79%	80%	82%	76%	87%
	1e zitting - eindvonnis EK < 6 wk		70%	84%	88%	89%	87%	89%	89%	84%	90%
	1e zitting - eindvonnis MK < 12 wk		59%	89%	84%	79%	85%	75%	87%	80%	93%

PRODUCTIECIJFERS	HALT AFDOENINGEN (bron: AURAH)		2001	2002	2003	2004	2005	2006	2007	2008	2009-II
		Zuid Holland Zuid	1)	632	700	648	755	806	650	707	738
RAAD VOOR DE KINDERBESCHERMING (bron: MIS)											
	Basisonderzoeken PV		484	699	717	753	620	642	637	659	417
	Basisonderzoeken IVS		127	134	121	257	230	233	138	113	63
OM AFDOENINGEN (bron: COMPAS)											
	Instream Minderjarigen		817	1.115	1.100	1.170	970	965	1.003	954	562
	Taakstraffen		312	416	420	320	280	296	238	305	151
	Sept (onvoorwaardelijk) - % van het totaal OM afdoeningen		5%	5%	9%	7%	11%	18%	14%	14%	17%
ZM AFDOENINGEN (bron: COMPAS)											
	Dagvaarden EK		197	286	350	540	410	385	435	377	237
	Dagvaarden MK		67	50	55	70	80	44	43	65	28
	Aanhoudingen EK		72	69	65	110	0	120	91	101	30
	Aanhoudingen MK		16	19	15	20	20	11	14	28	9
	Taakstraffen		186	149	190	370	320	246	249	233	136
	PLJ-maatregel				5	6	11	10	11	9	2
	Jeugd detentie (onvoorwaardelijk)				55	50	100	51	50	51	23
RAAD VOOR DE KINDERBESCHERMING (bron: MIS)		*									
	Taakstraffen totaal (officiersmodel en rechtersmodel)		410	694	610	710	763	598	526	540	386
DJI (bron: IJZ)											
	Aangemeld bij DJI - (voorgenomen) inbewaringstelling		88	78	90	143	166	95	92	82	33
	Geplaatst in een opvanginrichting		74	68	79	118	133	79	79	76	27

LEERPLICHT	LEERPLICHT (bron: Compas)		2001	2002	2003	2004	2005	2006	2007	2008	2009-II
		Instream LW69 art 2/1 (luxe-verzuim)		55	115	46	97	52	45	55	69
	Instream LW69 art 2/3 (signaalverzuim)		15	43	45	68	39	39	70	70	45
	Ontvangst pv binnen 1 mnd na eerste verhoor art 2/1		0%	17%	59%	61%	37%	53%	56%	36%	39%
	Ontvangst pv binnen 1 mnd na eerste verhoor art 2/3		7%	30%	42%	53%	31%	44%	60%	29%	38%
	Beoordeling OM binnen 3 mnd na eerste verhoor art 2/1		24%	41%	51%	74%	70%	76%	80%	36%	39%
	Beoordeling OM binnen 3 mnd na eerste verhoor art 2/3		13%	28%	45%	74%	66%	54%	75%	29%	38%

1) Tot en met 2005 cijfer samengesteld uit cijfers van de Halt-regio's Dordrecht en Gorinchem, in 2006 allen Dordrecht, vanaf 2007 Zuid-Holland Zuid

GRONINGEN

2001 2002 2003 2004 2005 2006 2007 2008 2009-II

KALSBEEKNORMEN	POLITIE		2001	2002	2003	2004	2005	2006	2007	2008	2009-II
	Ontvangst pv bij parket binnen 1 maand na eerste verhoor			27%	30%	67%	76%	73%	57%	64%	73%
	PL01 Groningen		28%	30%	66%	76%	74%	57%	65%	73%	69%
POLITIE + OM											
	Beoordeling OM binnen 3 mnd na eerste verhoor (tbv OM afdoening)		27%	42%	84%	88%	88%	72%	64%	65%	49%
POLITIE + OM + ZM											
	Vonnis door rechter(s) binnen 6 maanden na eerste verhoor		21%	21%	49%	51%	65%	61%	48%	61%	54%
POLITIE + HALT											
	Ontvangst LOF binnen 7 dgn na 1e verhoor	1)	30%	37%	29%	35%	26%	29%	62%	77%	64%
POLITIE + HALT											
	Start Halt-werkzaamh. binnen 2 mnd na 1e verhoor	1)	54%	58%	69%	62%	62%	33%	49%	74%	72%

AFGELEIDE NORMEN PER ORGANISATIE(S)	HALT		2001	2002	2003	2004	2005	2006	2007	2008	2009-II
		Instream - start werkzaamheden binnen 55 dgn	1)	65%	67%	81%	74%	81%	54%	60%	82%
RAAD VOOR DE KINDERBESCHERMING											
	Uitvoer Basisonderzoek (pv+ivs) binnen 40 dgn na ontvangst melding		60%	38%	68%	85%	90%	86%	86%	80%	80%
	Taakstraf uitgevoerd binnen 160 dgn na melding bij Raad		75%	84%	83%	82%	88%	85%	76%	74%	68%
OM											
	Instream - 1e beoordeling binnen 2 maanden		46%	68%	92%	93%	88%	87%	87%	92%	88%
OM-ZM											
	zittingsgereedheid - 1e zitting < 6 wk EK		35%	33%	41%	41%	39%	35%	37%	59%	55%
	zittingsgereedheid - 1e zitting < 12 wk MK		8%	18%	29%	29%	19%	15%	58%	74%	81%
ZM											
	eindvonnis EK op 1e zitting		80%	70%	84%	84%	84%	87%	85%	88%	81%
	1e zitting - eindvonnis EK < 6 wk		82%	79%	85%	86%	86%	88%	86%	89%	83%
	1e zitting - eindvonnis MK < 12 wk		80%	78%	89%	81%	83%	79%	82%	70%	78%

PRODUCTIECIJFERS	HALT AFDOENINGEN (bron: AURAH)		2001	2002	2003	2004	2005	2006	2007	2008	2009-II
		Groningen / Noord Nederland	1)	592	665	655	685	679	692	1.815	1.888
RAAD VOOR DE KINDERBESCHERMING (bron: MIS)											
	Basisonderzoeken PV		449	600	624	848	877	884	1069	1517	1126
	Basisonderzoeken IVS		119	103	119	127	133	139	148	159	136
OM AFDOENINGEN (bron: COMPAS)											
	Instream Minderjarigen		897	951	1.200	1.070	1.100	1.284	1.311	1.173	833
	Taakstraffen		223	235	370	360	280	487	396	315	179
	Sepot (onvoorwaardelijk) - % van het totaal OM afdoeningen		18%	14%	10%	12%	13%	8%	10%	9%	11%
ZM AFDOENINGEN (bron: COMPAS)											
	Dagvaarden EK		199	271	350	300	280	361	380	420	289
	Dagvaarden MK		78	17	10	20	10	8	7	6	5
	Aanhoudingen EK		39	60	50	40	40	47	59	58	43
	Aanhoudingen MK		40	13	15	40	30	28	27	22	10
	Taakstraffen		146	168	200	190	200	213	294	392	196
	PIJ-maatregel				6	14	17	8	12	1	3
	Jeugd detentie (onvoorwaardelijk)				30	40	50	37	44	29	24
RAAD VOOR DE KINDERBESCHERMING (bron: MIS)		*									
	Taakstraffen totaal (officiersmodel en rechtersmodel)		452	502	564	608	577	531	607	1208	791
DJI (bron: IJZ)											
	Aangemeld bij DJI - (voorgenomen) inbewaringstelling		43	23	40	80	52	76	70	62	24
	Geplaatst in een opvanginrichting		41	22	40	78	47	70	52	52	20

LEERPLICHT	LEERPLICHT (bron: Compas)		2001	2002	2003	2004	2005	2006	2007	2008	2009-II
		Instream LW69 art 2/1 (luxe-verzuim)		23	37	32	87	117	127	88	57
	Instream LW69 art 2/3 (signaalverzuim)		16	26	37	91	144	165	142	118	76
	Ontvangst pv binnen 1 mnd na eerste verhoor art 2/1		52%	54%	78%	76%	75%	79%	67%	56%	61%
	Ontvangst pv binnen 1 mnd na eerste verhoor art 2/3		31%	65%	68%	70%	67%	77%	79%	69%	57%
	Beoordeling OM binnen 3 mnd na eerste verhoor art 2/1		47%	84%	97%	87%	87%	82%	54%	61%	88%
	Beoordeling OM binnen 3 mnd na eerste verhoor art 2/3		50%	84%	87%	89%	83%	75%	73%	60%	69%

1) Tot en met 2006 Halt-regio Groningen.
Vanaf 2007 Noord Nederland; Het resultaat is het totaal van de vroegere Halt-regio's Drente, Emmen, Friesland, Groningen en Stellingwerfen

HAARLEM

2001 2002 2003 2004 2005 2006 2007 2008 2009-II

KALSBEEKNORMEN	POLITIE		2001	2002	2003	2004	2005	2006	2007	2008	2009-II	
	Ontvangst pv bij parket binnen 1 maand na eerste verhoor		27%	38%	60%	76%	66%	73%	74%	71%	73%	
	PL11 Zaanstreek-Waterland		30%	45%	64%	78%	64%	69%	73%	68%	69%	
	PL12 Kennemerland		25%	35%	57%	79%	74%	80%	80%	78%	81%	
	POLITIE + OM											
	Beoordeling OM binnen 3 mnd na eerste verhoor (tbv OM afdoening)		14%	32%	61%	71%	71%	85%	83%	80%	85%	
	POLITIE + OM + ZM											
	Vonnis door rechter(s) binnen 6 maanden na eerste verhoor		22%	21%	33%	44%	23%	45%	55%	58%	79%	
	POLITIE + HALT											
	Ontvangst LOF binnen 7 dgn na 1e verhoor		17%	24%	50%	89%	87%	87%	87%	85%	83%	
Kennemerland		16%	25%	55%	93%	92%	92%	92%	90%	91%		
Zaanstreek - Waterland		19%	22%	38%	77%	78%	78%	80%	76%	67%		
POLITIE + HALT												
Start Halt-werkzaamh. binnen 2 mnd na 1e verhoor		59%	54%	75%	83%	81%	84%	83%	80%	82%		
Kennemerland		53%	54%	75%	83%	82%	88%	87%	77%	80%		
Zaanstreek - Waterland		73%	54%	74%	81%	80%	78%	77%	85%	87%		

AFGELEIDE NORMEN PER ORGANISATIE(S)	HALT		2001	2002	2003	2004	2005	2006	2007	2008	2009-II	
	Instroom - start werkzaamheden binnen 55 dgn		86%	82%	85%	83%	83%	86%	85%	84%	86%	
	Kennemerland		83%	86%	85%	83%	83%	90%	88%	79%	82%	
	Zaanstreek - Waterland		91%	75%	86%	84%	83%	79%	82%	90%	94%	
	RAAD VOOR DE KINDERBESCHERMING											
	Uitvoer Basisonderzoek (pv+ivs) binnen 40 dgn na ontvangst melding		10%	25%	39%	63%	60%	62%	51%	53%	54%	
	Taakstraf uitgevoerd binnen 160 dgn na melding bij Raad		79%	78%	82%	90%	92%	82%	78%	86%	92%	
	OM											
	Instroom - 1e beoordeling binnen 2 maanden		43%	62%	80%	74%	70%	85%	89%	86%	91%	
	OM-ZM											
zittingsgereedheid - 1e zitting < 6 wk EK		76%	84%	31%	33%	28%	37%	43%	44%	62%		
zittingsgereedheid - 1e zitting < 12 wk MK		22%	16%	20%	22%	13%	26%	67%	63%	79%		
ZM												
eindvonnis EK op 1e zitting		75%	85%	82%	79%	90%	86%	87%	88%	91%		
1e zitting - eindvonnis EK < 6 wk		77%	86%	83%	82%	93%	90%	90%	91%	94%		
1e zitting - eindvonnis MK < 12 wk		81%	65%	87%	82%	76%	81%	79%	76%	88%		

PRODUCTIECIJFERS	HALT AFDOENINGEN (bron: AURAH)		2001	2002	2003	2004	2005	2006	2007	2008	2009-II	
	Totaal		894	920	1.136	1.062	1.266	1.321	1.541	1.238	1.015	
	Kennemerland		587	595	771	786	818	817	892	754	698	
	Zaanstreek - Waterland		307	325	365	276	448	504	649	484	317	
	RAAD VOOR DE KINDERBESCHERMING (bron: MIS)											
	Basisonderzoeken PV		801	865	787	949	1.141	1.170	1.307	1.272	789	
	Basisonderzoeken IVS		144	216	176	272	234	234	275	216	155	
	OM AFDOENINGEN (bron: COMPAS)											
	Instroom Minderjarigen		1.532	1.421	1.400	1.570	1.660	1.783	1.778	1.637	1.019	
	Taakstraffen		513	462	530	500	410	543	547	549	305	
Sepot (onvoorwaardelijk) - % van het totaal OM afdoeningen		25%	10%	13%	12%	13%	8%	8%	11%	11%		
ZM AFDOENINGEN (bron: COMPAS)												
Dagvaardens EK		279	437	370	430	510	659	669	678	472		
Dagvaardens MK		44	46	60	80	60	78	65	30	52		
Aanhoudingen EK		57	67	60	70	60	122	95	103	52		
Aanhoudingen MK		17	24	35	40	30	39	26	16	12		
Taakstraffen		169	185	250	180	290	512	516	426	242		
PLJ-maatregel				1	2	10	6	11	3			
Jeugd detentie (onvoorwaardelijk)				100	100	130	101	108	91	44		
RAAD VOOR DE KINDERBESCHERMING (bron: MIS)												
Taakstraffen totaal (officiersmodel en rechtersmodel)		622	834	895	875	823	1.055	1.257	1.188	725		
DJI (bron: IJZ)												
Aangemeld bij DJI - (voorgenomen) inbewaringstelling		92	145	158	224	151	190	135	111	102		
Geplaatst in een opvanginrichting		88	127	142	192	106	160	105	94	88		

LEERPLICHT	LEERPLICHT (bron: Compas)		2001	2002	2003	2004	2005	2006	2007	2008	2009-II
	Instroom LW69 art 2/1 (luxe-verzuim)		45	44	20	60	28	69	103	106	44
	Instroom LW69 art 2/3 (signaalverzuim)		36	49	69	82	77	89	132	132	98
	Ontvangst pv binnen 1 mnd na eerste verhoor art 2/1		24%	68%	60%	43%	36%	32%	54%	55%	48%
	Ontvangst pv binnen 1 mnd na eerste verhoor art 2/3		39%	61%	75%	38%	26%	36%	77%	53%	52%
	Beoordeling OM binnen 3 mnd na eerste verhoor art 2/1		49%	64%	60%	63%	43%	47%	72%	73%	76%
	Beoordeling OM binnen 3 mnd na eerste verhoor art 2/3		36%	30%	50%	43%	18%	47%	85%	66%	74%

- Tot en met 2007 de Halt-regio's Haarlem, Haarlemmermeer/Aalsmeer, IJmond Noord en Kennemerland Zuid
- Tot en met 2007 de Halt-regio's Waterland en Zaanstreek

's HERTOGENBOSCH / EINDHOVEN

2001 2002 2003 2004 2005 2006 2007 2008 2009-II

KALSBEKNORMEN	POLITIE		2001	2002	2003	2004	2005	2006	2007	2008	2009-II
	Ontvangst pv bij parket binnen 1 maand na eerste verhoor		51%	63%	69%	74%	75%	70%	70%	68%	70%
	PL21 Brabant Noord		47%	67%	77%	79%	81%	78%	80%	83%	77%
	PL22 Brabant Zuid-Oost		55%	56%	64%	67%	71%	63%	61%	60%	67%
	POLITIE + OM										
	Beoordeling OM binnen 3 mnd na eerste verhoor (tbv OM afdoening)		32%	61%	72%	73%	72%	75%	67%	72%	80%
	Brabant Noord		55%	78%	75%	66%					
	Brabant Zuid-Oost		66%	66%	71%	79%					
	POLITIE + OM + ZM										
	Vonnis door rechter(s) binnen 6 maanden na eerste verhoor		21%	34%	55%	58%	55%	59%	57%	53%	62%
POLITIE + HALT											
Ontvangst LOF binnen 7 dgn na 1e verhoor		17%	21%	28%	50%	63%	63%	68%	73%	83%	
POLITIE + HALT											
Start Halt-werkzaamh. binnen 2 mnd na 1e verhoor		50%	53%	71%	66%	74%	72%	71%	67%	83%	

AFGELEIDE NORMEN PER ORGANISATIE(S)	HALT		2001	2002	2003	2004	2005	2006	2007	2008	2009-II
	Instroom - start werkzaamheden binnen 55 dgn		75%	72%	86%	77%	84%	81%	80%	75%	86%
	RAAD VOOR DE KINDERBESCHERMING										
	Uitvoer Basisonderzoek (pv+ivs) binnen 40 dgn na ontvangst melding		50%	50%	69%	65%	68%	55%	68%	70%	
	Eindhoven		33%	45%	64%	66%	68%	53%	71%	77%	
	's Hertogenbosch		19%	65%	54%	74%	64%	68%	57%	64%	
	Taakstraf uitgevoerd binnen 160 dgn na melding bij Raad		80%	89%	90%	90%	83%	85%	81%	80%	
	Eindhoven		78%	87%	91%	92%	83%	86%	82%	80%	
	's Hertogenbosch		72%	83%	91%	89%	88%	82%	83%	79%	
	OM										
	Instroom - 1e beoordeling binnen 2 maanden		49%	66%	68%	75%	73%	82%	76%	76%	84%
	OM-ZM										
	zittingsgereedheid - 1e zitting < 6 wk EK		54%	48%	29%	30%	37%	37%	36%	36%	50%
	zittingsgereedheid - 1e zitting < 12 wk MK		38%	16%	27%	29%	27%	12%	75%	77%	69%
	ZM										
eindvonnis EK op 1e zitting		78%	82%	89%	89%	89%	89%	86%	86%	84%	
1e zitting - eindvonnis EK < 6 wk		79%	84%	90%	90%	90%	90%	87%	87%	84%	
1e zitting - eindvonnis MK < 12 wk		57%	52%	73%	76%	76%	65%	54%	62%	57%	

PRODUCTIECIJFERS	HALT AFDOENINGEN (bron: AURAH)		2001	2002	2003	2004	2005	2006	2007	2008	2009-II
	Oost-Brabant		1.535	1.990	1.908	2.761	2.692	2.779	2.314	2.111	1.805
	RAAD VOOR DE KINDERBESCHERMING (bron: MIS)										
	Basisonderzoeken PV (totaal)		922	1.110	1.219	1.678	1.804	1.892	2.129	2.090	1.358
	Eindhoven		481	462	513	842	930	890	949	1.062	763
	's Hertogenbosch		441	648	706	836	874	1.002	1.180	1.028	595
	Basisonderzoeken IVS (totaal)		432	392	486	452	456	408	329	297	189
	Eindhoven		256	235	286	214	265	266	180	175	105
	's Hertogenbosch		176	157	200	238	191	142	149	122	84
	OM AFDOENINGEN (bron: COMPAS)										
	Instroom Minderjarigen		2.074	2.036	2.300	2.250	2.280	2.320	2.533	2.239	1.421
	Taakstraffen		661	1.126	940	1.270	1.080	955	970	547	272
	Sepot (onvoorwaardelijk) - % van het totaal OM afdoeningen		20%	11%	9%	10%	9%	8%	9%	11%	10%
	ZM AFDOENINGEN (bron: COMPAS)										
	Dagvaarden EK		359	424	560	560	580	650	724	719	414
Dagvaarden MK		37	21	15	20	60	48	52	64	39	
Aanhoudingen EK		59	67	60	70	50	87	105	111	50	
Aanhoudingen MK		17	24	5	10	20	25	28	35	22	
Taakstraffen		116	136	210	330	340	438	489	1.044	687	
PLJ-maatregel				7	4	13	17	11	10	6	
Jeugddetentie (onvoorwaardelijk)				65	60	140	140	108	95	43	
RAAD VOOR DE KINDERBESCHERMING (bron: MIS)											
Taakstraffen totaal (officiersmodel en rechtersmodel)		1.202	1.723	1.669	1.922	1.820	1.954	2.046	1.923	1.347	
Eindhoven		696	1.055	959	983	1.025	1.012	1.148	1.046	752	
's Hertogenbosch		496	668	710	939	795	942	898	877	595	
DJI (bron: IJZ)											
Aangemeld bij DJI - (voorgenomen) inbewaringstelling		220	223	355	282	350	251	228	180	125	
Geplaatst in een opvanginrichting		197	203	324	234	263	216	186	145	108	

LEERPLICHT	LEERPLICHT (bron: Compas)		2001	2002	2003	2004	2005	2006	2007	2008	2009-II
	Instroom LW69 art 2/1 (luxe-verzuim)		84	74	58	143	213	209	162	175	165
	Instroom LW69 art 2/3 (signaalverzuim)		48	149	179	191	237	290	323	354	287
	Ontvangst pv binnen 1 mnd na eerste verhoor art 2/1		2%	8%	7%	3%	8%	9%	17%	22%	12%
	Ontvangst pv binnen 1 mnd na eerste verhoor art 2/3		13%	1%	2%	7%	1%	3%	6%	17%	14%
	Beoordeling OM binnen 3 mnd na eerste verhoor art 2/1		14%	20%	45%	38%	37%	42%	50%	45%	48%
	Beoordeling OM binnen 3 mnd na eerste verhoor art 2/3		19%	9%	6%	12%	8%	7%	17%	31%	36%

1) 's Hertogenbosch, Land van Cuijk en Tilburg zijn samengevoegd in 2003 tot Brabant Centraal. In 2006 met Eindhoven, Helmand en Oss samengevoegd tot Oost-Brabant.

LEEUWARDEN

2001 2002 2003 2004 2005 2006 2007 2008 2009-II

KALSBEEKNORMEN	POLITIE		2001	2002	2003	2004	2005	2006	2007	2008	2009-II
	Ontvangst pv bij parket binnen 1 maand na eerste verhoor			49%	50%	55%	69%	69%	71%	74%	78%
	PL02 Frylan		50%	51%	56%	70%	70%	73%	74%	79%	71%
POLITIE + OM											
	Beoordeling OM binnen 3 mnd na eerste verhoor (tbv OM afdoening)		52%	62%	67%	79%	79%	77%	77%	79%	75%
POLITIE + OM + ZM											
	Vonnis door rechter(s) binnen 6 maanden na eerste verhoor		42%	50%	49%	73%	58%	44%	35%	20%	16%
POLITIE + HALT											
	Ontvangst LOF binnen 7 dgn na 1e verhoor	1)	44%	47%	47%	25%	70%	78%	x	x	x
POLITIE + HALT											
	Start Halt-werkzaamh. binnen 2 mnd na 1e verhoor	1)	70%	69%	57%	64%	73%	76%	x	x	x

AFGELEIDE NORMEN PER ORGANISATIE(S)	HALT		2001	2002	2003	2004	2005	2006	2007	2008	2009-II
		Instream - start werkzaamheden binnen 55 dgn	1)	78%	72%	62%	80%	81%	81%	x	x
RAAD VOOR DE KINDERBESCHERMING											
	Uitvoer Basisonderzoek (pv+ivs) binnen 40 dgn na ontvangst melding		32%	22%	60%	65%	49%	50%	52%	63%	63%
	Taakstraf uitgevoerd binnen 160 dgn na melding bij Raad		84%	69%	87%	89%	89%	87%	89%	87%	87%
OM											
	Instream - 1e beoordeling binnen 2 maanden		49%	75%	92%	94%	85%	80%	75%	73%	77%
OM-ZM											
	zittingsgereedheid - 1e zitting < 6 wk EK		71%	52%	49%	56%	42%	32%	24%	17%	31%
	zittingsgereedheid - 1e zitting < 12 wk MK		20%	18%	15%	15%	20%	14%	50%	54%	58%
ZM											
	eindvonnis EK op 1e zitting		71%	80%	79%	88%	91%	90%	91%	88%	93%
	1e zitting - eindvonnis EK < 6 wk		77%	87%	81%	92%	92%	91%	93%	90%	95%
	1e zitting - eindvonnis MK < 12 wk		79%	90%	94%	88%	82%	87%	88%	85%	93%

PRODUCTIECIJFERS	HALT AFDOENINGEN (bron: AURAH)		2001	2002	2003	2004	2005	2006	2007	2008	2009-II
		Friesland en De Stellingwerven / Noord Nederland	1)	536	691	674	45	754	531	x	x
RAAD VOOR DE KINDERBESCHERMING (bron: MIS)											
	Basisonderzoeken PV		524	527	662	924	1.065	1.260	1.303	1.330	937
	Basisonderzoeken IVS		90	142	116	111	176	109	136	113	81
OM AFDOENINGEN (bron: COMPAS)											
	Instream Minderjarigen		902	849	990	1.110	1.430	1.399	1.652	1.520	792
	Taakstraffen		277	330	340	450	480	529	560	329	191
	Sept (onvoorwaardelijk) - % van het totaal OM afdoeningen		13%	10%	8%	6%	8%	8%	11%	6%	13%
ZM AFDOENINGEN (bron: COMPAS)											
	Dagvaarden EK		242	241	220	260	290	281	353	397	242
	Dagvaarden MK		36	24	30	30	50	63	54	78	44
	Aanhoudingen EK		30	43	40	30	40	30	39	40	18
	Aanhoudingen MK		14	9	5	10	20	14	21	16	18
	Taakstraffen		125	160	130	150	180	218	203	597	315
	PLJ-maatregel				4	4	12	8	3	5	1
	Jeugddetentie (onvoorwaardelijk)				20	30	40	38	30	37	20
RAAD VOOR DE KINDERBESCHERMING (bron: MIS)		*									
	Taakstraffen totaal (officiersmodel en rechtersmodel)		344	601	674	688	808	927	1.062	1.078	627
DJI (bron: IJZ)											
	Aangemeld bij DJI - (voorgenomen) inbewaringstelling		25	22	16	25	63	53	56	53	37
	Geplaatst in een opvanginrichting		20	21	4	24	61	45	50	45	31

LEERPLICHT	LEERPLICHT (bron: Compas)		2001	2002	2003	2004	2005	2006	2007	2008	2009-II
		Instream LW69 art 2/1 (luxe-verzuim)		13	21	18	28	23	35	59	69
	Instream LW69 art 2/3 (signaalverzuim)		22	18	28	38	46	83	118	109	110
	Ontvangst pv binnen 1 mnd na eerste verhoor art 2/1		23%	29%	0%	21%	4%	6%	10%	7%	15%
	Ontvangst pv binnen 1 mnd na eerste verhoor art 2/3		45%	11%	0%	0%	2%	1%	2%	2%	3%
	Beoordeling OM binnen 3 mnd na eerste verhoor art 2/1		11%	14%	19%	38%	40%	30%	53%	47%	78%
	Beoordeling OM binnen 3 mnd na eerste verhoor art 2/3		27%	9%	0%	0%	6%	1%	3%	2%	0%

1) Tot en met 2006 Halt-regio's Friesland en De Stellingwerven. Vanaf 2007 Noord Nederland; Het resultaat is het totaal van de vroegere Halt-regio's Drente, Emmen, Friesland, Groningen en Stellingwerven. Zie Groningen

MAASTRICHT

2001 2002 2003 2004 2005 2006 2007 2008 2009-II

KALSBEEKNORMEN	POLITIE		2001	2002	2003	2004	2005	2006	2007	2008	2009-II
		Ontvangst pv bij parket binnen 1 maand na eerste verhoor		49%	48%	52%	64%	60%	64%	61%	66%
	PL24 Limburg-Zuid		48%	46%	48%	63%	61%	63%	63%	70%	79%
	POLITIE + OM										
	Beoordeling OM binnen 3 mnd na eerste verhoor (tbv OM afdoening)		59%	51%	66%	72%	84%	86%	77%	69%	77%
	POLITIE + OM + ZM										
	Vonnis door rechter(s) binnen 6 maanden na eerste verhoor		24%	27%	36%	58%	62%	61%	57%	56%	71%
	POLITIE + HALT										
	Ontvangst LOF binnen 7 dgn na 1e verhoor	1)	16%	13%	19%	46%	61%	58%	62%	58%	65%
	POLITIE + HALT										
	Start Halt-werkzaamh. binnen 2 mnd na 1e verhoor	1)	46%	29%	41%	59%	39%	88%	49%	57%	59%

AFGELEIDE NORMEN PER ORGANISATIE(S)	HALT		2001	2002	2003	2004	2005	2006	2007	2008	2009-II
		Instroom - start werkzaamheden binnen 55 dgn	1)	72%	52%	61%	75%	48%	38%	60%	69%
	RAAD VOOR DE KINDERBESCHERMING										
	Uitvoer Basisonderzoek (pv+ivs) binnen 40 dgn na ontvangst melding		69%	67%	68%	71%	65%	70%	52%	69%	73%
	Taakstraf uitgevoerd binnen 160 dgn na melding bij Raad		82%	89%	92%	77%	77%	82%	69%	82%	60%
	OM										
	Instroom - 1e beoordeling binnen 2 maanden		78%	65%	82%	86%	93%	92%	84%	78%	83%
	OM-ZM										
	zittingsgereedheid - 1e zitting < 6 wk EK		59%	40%	83%	67%	62%	53%	53%	58%	62%
	zittingsgereedheid - 1e zitting < 12 wk MK		7%	9%	8%	22%	20%	9%	61%	67%	57%
	ZM										
	eindvonnis EK op 1e zitting		69%	80%	84%	80%	79%	86%	82%	83%	85%
	1e zitting - eindvonnis EK < 6 wk		75%	87%	87%	81%	82%	88%	85%	84%	88%
	1e zitting - eindvonnis MK < 12 wk		82%	83%	77%	82%	64%	69%	66%	73%	82%

PRODUCTIECIJFERS	HALT AFDOENINGEN (bron: AURAH)		2001	2002	2003	2004	2005	2006	2007	2008	2009-II
		Limburg Zuid	1)	732	766	663	669	928	740	820	722
	RAAD VOOR DE KINDERBESCHERMING (bron: MIS)										
	Basisonderzoeken PV		487	651	764	797	876	817	892	964	554
	Basisonderzoeken IVS		103	133	120	129	119	139	130	134	125
	OM AFDOENINGEN (bron: COMPAS)										
	Instroom Minderjarigen		737	901	1.000	1.080	1.200	1.050	1.178	1.134	677
	Taakstraffen		285	196	300	240	250	241	202	429	219
	Sepot (onvoorwaardelijk) - % van het totaal OM afdoeningen		9%	11%	11%	8%	8%	10%	13%	13%	8%
	ZM AFDOENINGEN (bron: COMPAS)										
	Dagvaarden EK		178	408	390	540	460	406	502	496	367
	Dagvaarden MK		49	46	85	90	60	53	96	61	43
	Aanhoudingen EK		71	68	80	120	30	77	95	112	86
	Aanhoudingen MK		11	8	35	40	40	26	47	42	13
	Taakstraffen		180	169	330	360	310	359	321	192	158
	PLJ-maatregel				10	6	6	14	8	6	3
	Jeugd detentie (onvoorwaardelijk)				35	70	60	50	36	28	16
	RAAD VOOR DE KINDERBESCHERMING (bron: MIS)										
	Taakstraffen totaal (officiersmodel en rechtersmodel)	*	530	498	703	722	802	701	716	746	512
	DJI (bron: IJZ)										
	Aangemeld bij DJI - (voorgenomen) inbewaringstelling		65	58	60	63	85	84	56	72	51
	Geplaatst in een opvanginrichting		56	57	58	62	65	79	50	55	44

LEERPLICHT	LEERPLICHT (bron: Compas)		2001	2002	2003	2004	2005	2006	2007	2008	2009-II
		Instroom LW69 art 2/1 (luxe-verzuim)		61	95	116	122	151	190	158	169
	Instroom LW69 art 2/3 (signaalverzuim)		71	88	116	103	127	172	198	184	152
	Ontvangst pv binnen 1 mnd na eerste verhoor art 2/1		15%	12%	4%	16%	20%	6%	3%	4%	3%
	Ontvangst pv binnen 1 mnd na eerste verhoor art 2/3		11%	14%	4%	20%	22%	7%	6%	3%	2%
	Beoordeling OM binnen 3 mnd na eerste verhoor art 2/1		34%	33%	38%	41%	49%	35%	25%	27%	21%
	Beoordeling OM binnen 3 mnd na eerste verhoor art 2/3		24%	28%	36%	44%	46%	25%	14%	13%	10%

1) Tot en met 2005 de Haltregio's Maastricht, Oostelijk Zuid Limburg / Landgraaf en Westelijke Mijnstreek, vanaf 2006 Limburg Zuid

MIDDELBURG

2001 2002 2003 2004 2005 2006 2007 2008 2009-II

KALSBEEKNORMEN	POLITIE		2001	2002	2003	2004	2005	2006	2007	2008	2009-II
	Ontvangst pv bij parket binnen 1 maand na eerste verhoor			28%	27%	54%	77%	65%	71%	80%	79%
	PL19	Zeeland	28%	25%	55%	77%	65%	72%	81%	81%	85%
POLITIE + OM		Beoordeling OM binnen 3 mnd na eerste verhoor (tbv OM afdoening)	41%	54%	72%	78%	72%	77%	85%	91%	91%
POLITIE + OM + ZM		Vonnis door rechter(s) binnen 6 maanden na eerste verhoor	27%	31%	52%	57%	63%	76%	74%	62%	71%
POLITIE + HALT		Ontvangst LOF binnen 7 dgn na 1e verhoor	19%	9%	5%	22%	24%	43%	76%	92%	86%
POLITIE + HALT		Start Halt-werkzaamh. binnen 2 mnd na 1e verhoor	47%	61%	56%	43%	39%	46%	42%	83%	87%

AFGELEIDE NORMEN PER ORGANISATIE(S)	HALT		2001	2002	2003	2004	2005	2006	2007	2008	2009-II
	Instroom - start werkzaamheden binnen 55 dgn		1)	61%	86%	81%	66%	73%	61%	46%	83%
RAAD VOOR DE KINDERBESCHERMING		Uitvoer Basisonderzoek (pv+ivs) binnen 40 dgn na ontvangst melding	10%	16%	39%	58%	71%	71%	61%	64%	72%
	Taakstraf uitgevoerd binnen 160 dgn na melding bij Raad		53%	76%	70%	80%	81%	88%	83%	91%	91%
OM		Instroom - 1e beoordeling binnen 2 maanden	61%	65%	90%	93%	87%	91%	83%	92%	91%
OM-ZM		zittingsgereedheid - 1e zitting < 6 wk EK	36%	64%	61%	66%	62%	64%	47%	54%	50%
	zittingsgereedheid - 1e zitting < 12 wk MK		16%	12%	8%	36%	30%	25%	77%	73%	67%
ZM		eindvonnis EK op 1e zitting	86%	83%	83%	82%	83%	84%	85%	84%	81%
	1e zitting - eindvonnis EK < 6 wk		87%	85%	86%	84%	87%	85%	87%	84%	81%
	1e zitting - eindvonnis MK < 12 wk		60%	69%	87%	94%	95%	85%	86%	68%	85%

PRODUCTIECIJFERS	HALT AFDOENINGEN (bron: AURAH)		2001	2002	2003	2004	2005	2006	2007	2008	2009-II
		Zeeland		224	424	551	539	606	525	384	474
RAAD VOOR DE KINDERBESCHERMING (bron: MIS)		*									
	Basisonderzoeken PV		334	378	423	479	432	501	608	632	450
	Basisonderzoeken IVS		119	98	127	116	119	83	96	99	62
OM AFDOENINGEN (bron: COMPAS)											
	Instroom Minderjarigen		648	660	820	760	690	882	872	824	502
	Taakstraffen		146	184	290	220	240	276	197	288	131
	Sepot (onvoorwaardelijk) - % van het totaal OM afdoeningen		6%	11%	4%	4%	3%	6%	8%	5%	6%
ZM AFDOENINGEN (bron: COMPAS)											
	Dagvaarden EK		202	214	320	320	210	301	354	329	222
	Dagvaarden MK		13	12	15	20	20	22	31	25	13
	Aanhoudingen EK		29	40	55	60	40	56	64	65	48
	Aanhoudingen MK		4	2	5	10	10	6	14	6	6
	Taakstraffen		139	160	190	240	170	230	256	283	160
	PLJ-maatregel				6	2	7	12	5	5	1
	Jeugd detentie (onvoorwaardelijk)				30	30	30	38	29	19	17
RAAD VOOR DE KINDERBESCHERMING (bron: MIS)		*									
	Taakstraffen totaal (officiersmodel en rechtersmodel)		279	357	506	482	513	510	521	627	393
DJI (bron: IJZ)											
	Aangemeld bij DJI - (voorgenomen) inbewaringstelling		27	21	51	32	47	58	57	58	51
	Geplaatst in een opvanginrichting		22	21	50	31	40	47	42	42	34

LEERPLICHT	LEERPLICHT (bron: Compas)		2001	2002	2003	2004	2005	2006	2007	2008	2009-II
		Instroom LW69 art 2/1 (luxe-verzuim)		12	14	17	38	47	43	57	94
	Instroom LW69 art 2/3 (signaalverzuim)		4	7	4	18	32	24	44	63	78
	Ontvangst pv binnen 1 mnd na eerste verhoor art 2/1		8%	7%	35%	21%	49%	56%	58%	59%	55%
	Ontvangst pv binnen 1 mnd na eerste verhoor art 2/3		75%	29%	50%	28%	50%	50%	61%	68%	42%
	Beoordeling OM binnen 3 mnd na eerste verhoor art 2/1		20%	8%	0%	20%	13%	26%	31%	76%	95%
	Beoordeling OM binnen 3 mnd na eerste verhoor art 2/3		50%	0%	40%	20%	13%	18%	33%	88%	98%

1) Oosterschelde regio, Walcheren en Zeeuwsch Vlaanderen zijn in 2006 samengevoegd tot Halt Zeeland

ROERMOND

2001 2002 2003 2004 2005 2006 2007 2008 2009-II

KALSBEEKNORMEN	POLITIE													
	Ontvangst pv bij parket binnen 1 maand na eerste verhoor				63%	62%	58%	64%	71%	68%	59%	68%	67%	
	PL23 Limburg-Noord				63%	62%	60%	64%	72%	69%	61%	72%	69%	
	POLITIE + OM													
	Beoordeling OM binnen 3 mnd na eerste verhoor (tbv OM afdoening)				62%	61%	66%	68%	69%	75%	78%	80%	75%	
	POLITIE + OM + ZM													
	Vonnis door rechter(s) binnen 6 maanden na eerste verhoor				44%	58%	56%	66%	58%	49%	50%	50%	58%	
POLITIE + HALT	POLITIE + HALT													
	Ontvangst LOF binnen 7 dgn na 1e verhoor				1)	65%	38%	30%	62%	63%	68%	66%	79%	79%
	POLITIE + HALT													
Start Halt-werkzaamh. binnen 2 mnd na 1e verhoor				1)	92%	65%	72%	64%	57%	79%	74%	78%	69%	

AFGELEIDE NORMEN PER ORGANISATIE(S)	HALT													
	Instroom - start werkzaamheden binnen 55 dgn				1)	85%	68%	82%	72%	66%	87%	85%	83%	78%
	RAAD VOOR DE KINDERBESCHERMING													
	Uitvoer Basisonderzoek (pv+ivs) binnen 40 dgn na ontvangst melding					32%	33%	34%	76%	77%	72%	75%	73%	76%
	Taakstraf uitgevoerd binnen 160 dgn na melding bij Raad					75%	86%	90%	90%	84%	83%	77%	79%	80%
	OM													
	Instroom - 1e beoordeling binnen 2 maanden					74%	78%	84%	84%	82%	84%	94%	89%	86%
	OM-ZM													
	zittingsgereedheid - 1e zitting < 6 wk EK					49%	55%	67%	69%	64%	63%	58%	41%	49%
	zittingsgereedheid - 1e zitting < 12 wk MK					15%	19%	41%	24%	14%	19%	73%	80%	70%
	ZM													
	eindvonnis EK op 1e zitting					74%	81%	84%	87%	89%	87%	84%	81%	85%
1e zitting - eindvonnis EK < 6 wk					83%	86%	90%	93%	92%	90%	87%	87%	89%	
1e zitting - eindvonnis MK < 12 wk					93%	76%	85%	87%	84%	87%	81%	81%	82%	

PRODUCTIECIJFERS	HALT AFDOENINGEN (bron: AURAH)													
	Limburg Noord				1)	783	607	779	568	554	642	750	592	429
	RAAD VOOR DE KINDERBESCHERMING (bron: MIS)													
	Basisonderzoeken PV					325	428	531	735	754	662	705	626	404
	Basisonderzoeken IVS					92	102	106	157	142	126	91	112	69
	OM AFDOENINGEN (bron: COMPAS)													
	Instroom Minderjarigen					704	676	830	1.050	1.080	882	1.013	963	502
	Taakstraffen					248	219	240	300	300	278	203	230	141
	Sepot (onvoorwaardelijk) - % van het totaal OM afdoeningen					7%	6%	8%	6%	8%	7%	17%	17%	14%
	ZM AFDOENINGEN (bron: COMPAS)													
	Dagvaarden EK					213	308	280	430	420	376	320	337	221
	Dagvaarden MK					44	39	30	60	30	64	43	31	39
	Aanhoudingen EK					57	47	50	40	50	77	55	53	43
	Aanhoudingen MK					11	26	10	10	20	26	19	18	39
	Taakstraffen					157	184	200	220	270	251	272	206	140
	PLJ-maatregel							7	5	7	11	4	6	3
	Jeugd detentie (onvoorwaardelijk)							30	60	70	65	70	59	24
	RAAD VOOR DE KINDERBESCHERMING (bron: MIS)				*									
	Taakstraffen totaal (officiersmodel en rechtersmodel)					518	498	530	570	604	617	575	469	379
	DJI (bron: IJZ)													
	Aangemeld bij DJI - (voorgenomen) inbewaringstelling					80	52	74	101	123	101	79	72	60
	Geplaatst in een opvanginrichting					67	44	67	84	28	90	71	69	54

LEERPLICHT	LEERPLICHT (bron: Compas)													
	Instroom LW69 art 2/1 (luxe-verzuim)					29	66	49	81	52	40	59	49	22
	Instroom LW69 art 2/3 (signaalverzuim)					25	56	63	64	42	62	68	63	52
	Ontvangst pv binnen 1 mnd na eerste verhoor art 2/1					17%	6%	10%	6%	2%	20%	20%	12%	5%
	Ontvangst pv binnen 1 mnd na eerste verhoor art 2/3					12%	11%	27%	28%	33%	42%	50%	32%	50%
	Beoordeling OM binnen 3 mnd na eerste verhoor art 2/1					16%	12%	20%	49%	39%	44%	73%	63%	50%
	Beoordeling OM binnen 3 mnd na eerste verhoor art 2/3					18%	24%	34%	45%	29%	35%	54%	57%	53%

1) Roermond, Venlo, Venray en Weert zijn in 2006 samengevoegd tot Limburg Noord. Over 2004 en 2005 zijn geen cijfers over Roermond beschikbaar.

ROTTERDAM

2001 2002 2003 2004 2005 2006 2007 2008 2009-II

		2001	2002	2003	2004	2005	2006	2007	2008	2009-II	
KALSBEKNORMEN	POLITIE										
	Ontvangst pv bij parket binnen 1 maand na eerste verhoor	59%	48%	57%	68%	68%	75%	73%	77%	76%	
	PL17 Rotterdam-Rijnmond	63%	52%	58%	69%	69%	76%	74%	78%	78%	
	POLITIE + OM										
	Beoordeling OM binnen 3 mnd na eerste verhoor (tbv OM afdoening)	66%	67%	70%	80%	79%	75%	79%	84%	82%	
	POLITIE + OM + ZM										
Vonnis door rechter(s) binnen 6 maanden na eerste verhoor	52%	46%	55%	69%	67%	46%	61%	52%	66%		
POLITIE + HALT											
Ontvangst LOF binnen 7 dgn na 1e verhoor	23%	34%	35%	76%	88%	87%	87%	87%	86%		
POLITIE + HALT											
Start Halt-werkzaamh. binnen 2 mnd na 1e verhoor	63%	61%	66%	80%	86%	86%	86%	87%	91%		
AFGELEIDE NORMEN PER ORGANISATIE(S)	HALT										
	Instream - start werkzaamheden binnen 55 dgn	81%	76%	76%	86%	90%	87%	89%	91%	93%	
	RAAD VOOR DE KINDERBESCHERMING										
	Uitvoer Basisonderzoek (pv+ivs) binnen 40 dgn na ontvangst melding	29%	38%	36%	43%	38%	37%	52%	54%	57%	
	Taakstraf uitgevoerd binnen 160 dgn na melding bij Raad	63%	68%	75%	76%	70%	71%	77%	81%	78%	
	OM										
	Instream - 1e beoordeling binnen 2 maanden	85%	87%	91%	94%	92%	88%	91%	93%	93%	
	OM-ZM										
	zittingsgereedheid - 1e zitting < 6 wk EK	83%	80%	53%	61%	58%	43%	44%	36%	47%	
	zittingsgereedheid - 1e zitting < 12 wk MK	13%	23%	23%	12%	10%	13%	50%	56%	79%	
ZM											
eindvonnis EK op 1e zitting	74%	78%	83%	82%	87%	84%	88%	90%	88%		
1e zitting - eindvonnis EK < 6 wk	79%	82%	87%	84%	89%	86%	89%	92%	88%		
1e zitting - eindvonnis MK < 12 wk	73%	67%	73%	76%	79%	68%	75%	76%	79%		
PRODUCTIECIJFERS	HALT AFDOENINGEN (bron: AURAH)										
	Rotterdam	1)	1.203	1.683	1.946	1.799	1.768	1.858	2.135	1.817	1.383
	RAAD VOOR DE KINDERBESCHERMING (bron: MIS)										
	Basisonderzoeken PV		1.274	1.631	1.887	2.268	2.186	2.475	3.172	3.145	1.692
	Basisonderzoeken IVS		507	431	620	679	667	608	691	638	410
	OM AFDOENINGEN (bron: COMPAS)										
	Instream Minderjarigen		2.680	2.703	3.500	3.670	3.760	3.803	4.150	3.993	2.280
	Taakstraffen		543	617	600	770	890	837	975	1.167	625
	Sepot (onvoorwaardelijk) - % van het totaal OM afdoeningen		11%	11%	10%	9%	9%	10%	13%	13%	11%
	ZM AFDOENINGEN (bron: COMPAS)										
	Dagvaarden EK		1.099	1.221	1.600	1.730	1.700	1.734	1.811	1.700	1.149
	Dagvaarden MK		292	257	220	260	190	125	108	81	103
	Aanhoudingen EK		267	272	270	310	200	296	178	238	118
	Aanhoudingen MK		176	138	100	140	100	79	66	50	36
	Taakstraffen		681	805	900	1.170	1.070	1.002	1.153	862	612
	PIJ-maatregel				32	35	44	16	24	13	14
	Jeugd detentie (onvoorwaardelijk)				310	350	360	240	260	159	126
	RAAD VOOR DE KINDERBESCHERMING (bron: MIS)										
	Taakstraffen totaal (officiersmodel en rechtersmodel)	*	1.572	1.707	1.604	2.190	2.233	2.177	2.286	2.277	1.537
	DJI (bron: IJZ)										
Aangemeld bij DJI - (voorgenomen) inbewaringstelling		633	464	583	628	591	524	464	401	275	
Geplaatst in een opvanginrichting		553	419	549	557	473	456	378	316	237	
LEERPLICHT	LEERPLICHT (bron: Compas)										
	Instream LW69 art 2/1 (luxe-verzuim)		188	350	325	343	332	309	346	331	176
	Instream LW69 art 2/3 (signaalverzuim)		127	190	143	213	178	225	304	335	234
	Ontvangst pv binnen 1 mnd na eerste verhoor art 2/1		2%	1%	1%	1%	4%	6%	10%	5%	30%
	Ontvangst pv binnen 1 mnd na eerste verhoor art 2/3		3%	1%	1%	0%	1%	1%	17%	3%	26%
	Beoordeling OM binnen 3 mnd na eerste verhoor art 2/1		30%	34%	35%	42%	44%	50%	53%	26%	42%
	Beoordeling OM binnen 3 mnd na eerste verhoor art 2/3		25%	28%	33%	38%	41%	44%	47%	24%	39%

1) Vanaf 2008 een samenvoeging van Capelle a/d IJssel, Krimpenerwaard, Rijnmond-Zuid, Rotterdam, Schiedam, Spijkernissen en waterweg-Noord.

UTRECHT

2001 2002 2003 2004 2005 2006 2007 2008 2009-II

KALSBEEKNORMEN	POLITIE		2001	2002	2003	2004	2005	2006	2007	2008	2009-II
		Ontvangst pv bij parket binnen 1 maand na eerste verhoor	PL09 Utrecht	57%	53%	53%	51%	63%	80%	77%	76%
			60%	55%	54%	54%	65%	82%	79%	78%	77%
POLITIE + OM		Beoordeling OM binnen 3 mnd na eerste verhoor (tbv OM afdoening)	44%	44%	53%	48%	57%	82%	85%	80%	77%
POLITIE + OM + ZM		Vonnis door rechter(s) binnen 6 maanden na eerste verhoor	32%	43%	50%	48%	44%	59%	51%	48%	69%
POLITIE + HALT		Ontvangst LOF binnen 7 dgn na 1e verhoor	8%	8%	14%	33%	42%	48%	43%	54%	63%
POLITIE + HALT		Start Halt-werkzaamh. binnen 2 mnd na 1e verhoor	29%	42%	58%	45%	47%	64%	53%	75%	75%

AFGELEIDE NORMEN PER ORGANISATIE(S)	HALT		2001	2002	2003	2004	2005	2006	2007	2008	2009-II
		Instream - start werkzaamheden binnen 55 dgn	1)	54%	81%	88%	69%	63%	81%	80%	90%
RAAD VOOR DE KINDERBESCHERMING		Uitvoer Basisonderzoek (pv+ivs) binnen 40 dgn na ontvangst melding	29%	44%	48%	70%	63%	70%	59%	75%	74%
	Taakstraf uitgevoerd binnen 160 dgn na melding bij Raad		60%	73%	84%	83%	89%	88%	85%	78%	80%
OM		Instream - 1e beoordeling binnen 2 maanden	60%	60%	83%	74%	69%	90%	91%	87%	85%
OM-ZM		zittingsgereedheid - 1e zitting < 6 wk EK	67%	61%	65%	50%	43%	47%	44%	45%	41%
	zittingsgereedheid - 1e zitting < 12 wk MK		13%	22%	9%	18%	23%	11%	52%	46%	57%
ZM		eindvonnissen EK op 1e zitting	63%	76%	76%	80%	81%	81%	82%	78%	81%
	1e zitting - eindvonnissen EK < 6 wk		68%	82%	82%	86%	87%	84%	84%	78%	84%
	1e zitting - eindvonnissen MK < 12 wk		56%	65%	69%	72%	78%	73%	74%	71%	68%

PRODUCTIECIJFERS	HALT AFDOENINGEN (bron: AURAH)		2001	2002	2003	2004	2005	2006	2007	2008	2009-II
		Utrecht	1)	1.217	1.264	1.158	1.466	1.829	1.675	1.698	1.443
RAAD VOOR DE KINDERBESCHERMING (bron: MIS)		*									
	Basisonderzoeken PV		1.071	1.238	1.219	1.485	2.219	1.966	2.164	2.105	1.305
	Basisonderzoeken IVS		494	476	545	633	627	600	606	574	315
OM AFDOENINGEN (bron: COMPAS)											
	Instream Minderjarigen		1.767	1.988	2.000	2.200	2.620	2.328	2.319	2.374	1.577
	Taakstraffen		285	334	350	330	330	501	674	474	320
	Sepot (onvoorwaardelijk) - % van het totaal OM afdoeningen		13%	13%	14%	16%	17%	13%	11%	15%	23%
ZM AFDOENINGEN (bron: COMPAS)											
	Dagvaardens EK		686	925	870	780	830	895	760	649	439
	Dagvaardens MK		121	106	85	80	50	48	43	56	57
	Aanhoudingen EK		254	233	240	170	200	207	165	194	73
	Aanhoudingen MK		67	57	40	30	30	12	22	40	28
	Taakstraffen		485	570	490	500	380	564	463	581	299
	PLJ-maatregel				12	9	10	8	5	3	3
	Jeugddetentie (onvoorwaardelijk)				170	150	130	146	108	101	61
RAAD VOOR DE KINDERBESCHERMING (bron: MIS)		*									
	Taakstraffen totaal (officiersmodel en rechtersmodel)		645	996	943	1.018	1.070	1.230	1.142	1.210	757
DJI (bron: IJZ)											
	Aangemeld bij DJI - (voorgenomen) inbewaringstelling		235	254	294	301	303	246	201	229	129
	Geplaatst in een opvanginrichting		175	206	260	251	236	206	166	182	105

LEERPLICHT	LEERPLICHT (bron: Compas)		2001	2002	2003	2004	2005	2006	2007	2008	2009-II
		Instream LW69 art 2/1 (luxe-verzuim)		89	109	109	111	128	146	251	291
	Instream LW69 art 2/3 (signaalverzuim)		35	46	68	66	99	78	149	212	156
	Ontvangst pv binnen 1 mnd na eerste verhoor art 2/1		2%	13%	19%	17%	6%	6%	1%	57%	80%
	Ontvangst pv binnen 1 mnd na eerste verhoor art 2/3		3%	24%	16%	30%	15%	12%	5%	65%	76%
	Beoordeling OM binnen 3 mnd na eerste verhoor art 2/1		9%	23%	42%	24%	9%	33%	28%	57%	80%
	Beoordeling OM binnen 3 mnd na eerste verhoor art 2/3		6%	11%	10%	10%	8%	20%	16%	66%	79%

1) De Haltregio's Binnensticht, Gewest Eemland, Utrecht en Vallei/Heuvelrug zijn in 2006/2007 samengevoegd

ZUTPHEN

2001 2002 2003 2004 2005 2006 2007 2008 2009-II

		2001	2002	2003	2004	2005	2006	2007	2008	2009-II
KALSBEEKNORMEN	POLITIE									
	Ontvangst pv bij parket binnen 1 maand na eerste verhoor	21%	32%	48%	73%	74%	68%	72%	76%	82%
	PL06 Noord- en Oost Gelderland	22%	32%	48%	75%	75%	69%	74%	78%	85%
	POLITIE + OM									
	Beoordeling OM binnen 3 mnd na eerste verhoor (tbv OM afdoening)	30%	37%	48%	78%	71%	64%	76%	86%	92%
	POLITIE + OM + ZM									
Vonnis door rechter(s) binnen 6 maanden na eerste verhoor	17%	26%	32%	44%	53%	58%	60%	66%	50%	
POLITIE + HALT										
Ontvangst LOF binnen 7 dgn na 1e verhoor	1)	34%	30%	49%	x	x	x	x	x	x
POLITIE + HALT										
Start Halt-werkzaamh. binnen 2 mnd na 1e verhoor	1)	37%	52%	50%	x	x	x	x	x	x
AFGELEIDE NORMEN PER ORGANISATIE(S)	HALT									
	Instream - start werkzaamheden binnen 55 dgn	1)	47%	68%	61%	x	x	x	x	x
	RAAD VOOR DE KINDERBESCHERMING									
	Uitvoer Basisonderzoek (pv+ivs) binnen 40 dgn na ontvangst melding		14%	50%	62%	69%	77%	71%	75%	69%
	Taakstraf uitgevoerd binnen 160 dgn na melding bij Raad		65%	74%	71%	74%	83%	81%	82%	78%
	OM									
	Instream - 1e beoordeling binnen 2 maanden		55%	64%	75%	82%	72%	67%	79%	90%
	OM-ZM									
	zittingsgereedheid - 1e zitting < 6 wk EK		48%	54%	54%	56%	30%	28%	38%	43%
	zittingsgereedheid - 1e zitting < 12 wk MK		7%	9%	16%	27%	31%	16%	61%	80%
ZM										
eindvonnis EK op 1e zitting		80%	86%	82%	83%	81%	86%	86%	83%	
1e zitting - eindvonnis EK < 6 wk		85%	87%	84%	88%	88%	94%	90%	86%	
1e zitting - eindvonnis MK < 12 wk		82%	82%	86%	92%	79%	77%	78%	60%	
PRODUCTIECIJFERS	HALT AFDOENINGEN (bron: AURAH)									
	Stedendriehoek / Doetinchem	1)	994	902	506	x	x	x	x	x
	RAAD VOOR DE KINDERBESCHERMING (bron: MIS)									
	Basisonderzoeken PV		789	989	937	1.114	1.432	1.436	1.406	1.315
	Basisonderzoeken IVS		157	159	104	215	300	256	263	249
	OM AFDOENINGEN (bron: COMPAS)									
	Instream Minderjarigen		1.241	1.326	1.300	1.390	1.700	1.436	1.617	1.444
	Taakstraffen		284	333	420	490	420	755	647	260
	Sepot (onvoorwaardelijk) - % van het totaal OM afdoeningen		12%	9%	17%	11%	13%	11%	10%	8%
	ZM AFDOENINGEN (bron: COMPAS)									
	Dagvaarden EK		247	574	390	360	360	401	387	401
	Dagvaarden MK		53	48	50	70	80	75	53	42
	Aanhoudingen EK		52	62	50	80	100	59	80	80
	Aanhoudingen MK		23	14	20	10	10	15	21	10
	Taakstraffen		138	162	290	220	240	300	286	729
	PIJ-maatregel				8	6	19	18	12	10
	Jeugddetentie (onvoorwaardelijk)				55	50	60	59	60	57
	RAAD VOOR DE KINDERBESCHERMING (bron: MIS)									
	Taakstraffen totaal (officiersmodel en rechtersmodel)	*	616	683	886	956	1.013	1.122	1.048	928
	DJI (bron: IJZ)									
Aangemeld bij DJI - (voorgenomen) inbewaringstelling		45	38	51	113	122	113	106	108	
Geplaatst in een opvanginrichting		44	35	46	94	73	57	78	75	
LEERPLICHT	LEERPLICHT (bron: Compas)									
	Instream LW69 art 2/1 (luxe-verzuim)		24	42	53	80	136	97	124	
	Instream LW69 art 2/3 (signaalverzuim)		18	35	46	70	63	71	87	
	Ontvangst pv binnen 1 mnd na eerste verhoor art 2/1		13%	40%	64%	35%	31%	66%	52%	
	Ontvangst pv binnen 1 mnd na eerste verhoor art 2/3		6%	23%	65%	49%	33%	62%	77%	
	Beoordeling OM binnen 3 mnd na eerste verhoor art 2/1		35%	48%	83%	54%	63%	89%	77%	
	Beoordeling OM binnen 3 mnd na eerste verhoor art 2/3		13%	43%	79%	53%	59%	76%	64%	

1) Halt-bureau Stedendriehoek en Doetinchem zijn in 2004 samengevoegd met Arnhem en Tieler en Bommelerwaard tot Halt Gelderland (zie Arnhem)

ZWOLLE / LELYSTAD

2001 2002 2003 2004 2005 2006 2007 2008 2009-II

		2001	2002	2003	2004	2005	2006	2007	2008	2009-II
KALSBEEKNORMEN	POLITIE									
	Ontvangst pv bij parket binnen 1 maand na eerste verhoor	42%	41%	54%	67%	73%	80%	82%	76%	84%
	PL04 IJsselland	39%	40%	59%	77%	85%	87%	88%	79%	82%
	PL25 Flevoland	45%	43%	52%	56%	62%	78%	79%	79%	89%
	POLITIE + OM									
	Beoordeling OM binnen 3 mnd na eerste verhoor (tbv OM afdoening)	31%	31%	71%	74%	72%	84%	73%	71%	82%
	POLITIE + OM + ZM									
	Vonnis door rechter(s) binnen 6 maanden na eerste verhoor	56%	39%	52%	65%	51%	55%	42%	57%	58%
	POLITIE + HALT									
	Ontvangst LOF binnen 7 dgn na 1e verhoor	13%	11%	31%	64%	80%		85%	83%	87%
POLITIE + HALT										
Start Halt-werkzaamh. binnen 2 mnd na 1e verhoor	37%	46%	48%	64%	72%	40%	83%	80%	83%	
AFGELEIDE NORMEN PER ORGANISATIE(S)	HALT									
	Instream - start werkzaamheden binnen 55 dgn	71%	78%	69%	78%	78%	48%	84%	83%	87%
	RAAD VOOR DE KINDERBESCHERMING									
	Uitvoer Basisonderzoek (pv+ivs) binnen 40 dgn na ontvangst melding		60%	49%	62%	71%	60%	74%	73%	72%
	Lelystad		42%	27%	48%	65%	57%	71%	56%	54%
	Zwolle		30%	75%	82%	84%	80%	63%	77%	88%
	Taakstraf uitgevoerd binnen 160 dgn na melding bij Raad		59%	53%	61%	71%	60%	74%	80%	88%
	Lelystad		42%	27%	48%	65%	57%	71%	83%	91%
	Zwolle		63%	75%	82%	84%	80%	63%	77%	85%
	OM									
	Instream - 1e beoordeling binnen 2 maanden	57%	63%	89%	87%	88%	92%	83%	75%	87%
	OM-ZM									
	zittingsgereedheid - 1e zitting < 6 wk EK	49%	54%	62%	53%	53%	53%	58%	55%	56%
	zittingsgereedheid - 1e zitting < 12 wk MK	22%	16%	19%	21%	17%	12%	62%	56%	65%
ZM										
eindvonnis EK op 1e zitting	80%	72%	81%	81%	83%	85%	80%	82%	84%	
1e zitting - eindvonnis EK < 6 wk	84%	76%	84%	83%	86%	88%	83%	83%	86%	
1e zitting - eindvonnis MK < 12 wk	64%	71%	74%	79%	75%	67%	73%	73%	79%	
PRODUCTIECIJFERS	HALT AFDOENINGEN (bron: AURAH)									
	Regio IJssel-Vecht	861	772	929	827	992	470	481	439	316
	RAAD VOOR DE KINDERBESCHERMING (bron: MIS)									
	Basisonderzoeken PV	598	1.107	1.225	1.583	1.806	1.875	2.027	2.330	1.227
	Lelystad		577	699	942	990	903	880	1.015	569
	Zwolle	598	530	526	641	816	972	1.147	1.315	658
	Basisonderzoeken IVS	132	132	374	350	352	308	416	429	274
	Lelystad			249	220	236	183	304	274	175
	Zwolle	131	132	125	130	116	125	112	155	99
	OM AFDOENINGEN (bron: COMPAS)									
	Instream Minderjarigen	1.609	1.901	1.700	1.820	2.020	1.999	2.226	2.373	1.189
	Taakstraffen	240	343	480	520	470	689	601	548	374
	Sept (onvoorwaardelijk) - % van het totaal OM afdoeningen	19%	21%	11%	11%	12%	10%	11%	15%	13%
	ZM AFDOENINGEN (bron: COMPAS)									
	Dagvaarden EK	603	719	670	720	720	406	724	769	479
	Dagvaarden MK	67	91	75	70	50	26	50	70	67
	Aanhoudingen EK	156	173	140	140	150	171	163	170	107
	Aanhoudingen MK	68	44	35	40	20	25	32	29	22
	Taakstraffen	325	315	420	380	400	454	479	792	481
	PLJ-maatregel					11	11	14	16	8
	Jeugddetentie (onvoorwaardelijk)			160	100	100	79	72	67	35
	RAAD VOOR DE KINDERBESCHERMING (bron: MIS)									
Taakstraffen totaal (officiersmodel en rechtersmodel)	696	845	1.048	1.068	1.071	1.325	1.321	1.454	1.023	
Lelystad	337	413	554	669	615	766	737	757	545	
Zwolle	359	432	494	399	456	559	584	697	478	
DJI (bron: IJZ)										
Aangemeld bij DJI - (voorgenomen) inbewaringstelling	146	153	127	191	209	176	159	184	102	
Geplaatst in een opvanginrichting	136	139	123	160	159	146	132	153	77	
LEERPLICHT	LEERPLICHT (bron: Compas)									
	Instream LW69 art 2/1 (luxe-verzuim)	34	61	98	151	160	232	206	237	107
	Instream LW69 art 2/3 (signaalverzuim)	41	44	93	166	158	168	159	179	93
	Ontvangst pv binnen 1 mnd na eerste verhoor art 2/1	47%	30%	16%	36%	57%	92%	82%	30%	28%
	Ontvangst pv binnen 1 mnd na eerste verhoor art 2/3	39%	41%	23%	32%	56%	90%	84%	42%	40%
	Beoordeling OM binnen 3 mnd na eerste verhoor art 2/1	53%	45%	25%	55%	63%	87%	86%	37%	32%
	Beoordeling OM binnen 3 mnd na eerste verhoor art 2/3	54%	50%	34%	41%	60%	84%	86%	42%	37%

1) De Halt-regio's Flevoland en IJsselland zijn in 2006 samengevoegd tot de regio IJssel-Vecht.

5. Gehanteerde definities en normen

Algemeen

Doorloopsnelheid

Tenzij anders vermeld eindigt de doorlooptijd van een betaalde transactie (of uitgevoerde OM-taakstraf) op het moment waarop de beoordeling transactie is geaccordeerd. De tijd die gemeoid is met de feitelijke betaling of het uitvoeren van de taakstraf telt dus niet mee. Dit geldt ook voor de berekening van de doorloopsnelheid binnen n-maanden en de gemiddelde doorlooptijd van instroom tot afdoening.

De gestelde normen

Op basis van de wettelijke termijnen, de noodzakelijke bewerkingstijd en de tijd die nodig is voor overleg en overdracht van zaken van de ene instantie naar de andere instantie zijn in de brief van 23 april 2001 van de toenmalige Staatssecretaris van Justitie mevrouw Kalsbeek aan de Tweede Kamer streeftijden voor de afdoeningen van de jeugdstrafrechtsceten geformuleerd (de zgn. Kalsbeeknormen), namelijk:

1. Tussen het eerste verhoor door de politie en de ontvangst van de Halt-verwijzing (Landelijk Overdrachtsformulier) door een Haltbureau geldt een maximale duur van 5 dagen.
2. Het Halt-traject: tussen het eerste verhoor door de politie en het daadwerkelijk begin van de werkzaamheden door de jongere in het kader van de Haltafdoening geldt een maximale duur van 2 maanden.
3. Het Politie-traject: tussen het eerste verhoor en inzending van het proces-verbaal naar het OM geldt een periode van 7 dagen.
4. Het OM-traject: tussen het eerste verhoor door de politie en de beslissing van het OM, in die gevallen waarin de zaak door het OM wordt afgedaan, geldt een maximale duur van drie maanden.
5. In de gestelde periode voor het OM-traject dient ook de Raad zijn onderzoek- en adviestaak te hebben vervuld.
6. Het rechtbank-traject: tussen het eerste verhoor door de politie en de beslissing van de (kinder)rechter(s) in eerste aanleg (geen hoger beroepszaken) geldt een maximale duur van zes maanden.
7. Voor de duur van de periode tussen het onherroepelijk worden van een opgelegde taakstraf, detentie of PIJ-maatregel (plaatsing in inrichting voor jeugdigen) en de daadwerkelijke start van de tenuitvoerlegging geldt een maximale periode van één maand.

80% van alle zaken moeten binnen de (zeven) hiervoor gestelde doorlooptijden zijn afgedaan.

Kalsbeeknormen

POLITIE Ontvangst pv bij parket binnen 1 maand na eerste verhoor

Het percentage zaken dat binnen één maand na het eerste verhoor door de politie door het OM is ontvangen.
start: datum eerste verhoor; indien niet geregistreerd, dan wordt deze datum vervangen door de pleegdatum van het
einde: datum ontvangst pv; indien niet geregistreerd, dan wordt deze datum vervangen door de datum instroom
peildatum: datum instroom.

POLITIE + OM Beoordeling OM binnen 3 mnd na eerste verhoor (tbv OM afdoening)

Het percentage door het OM afgedane zaken (overdracht, sepot, transactie, voeging) dat binnen 3 maanden na het eerste verhoor door de politie voor de eerste maal is beoordeeld.
start: datum eerste verhoor; indien niet geregistreerd, dan wordt deze datum vervangen door de pleegdatum van het
eind: datum eerste beoordeling.
peildatum: datum eerste beoordeling.

POLITIE + OM+ ZM Vonnis door rechter(s) binnen 6 maanden na eerste verhoor

Het percentage zaken dat binnen 6 maanden na het eerste verhoor door de politie door de rechter in eerste aanleg is afgedaan.
start: datum eerste verhoor; indien niet geregistreerd wordt deze datum vervangen door de pleegdatum van het eerst
einde: datum eindvonnis (geen nietigverklaring).
peildatum: datum eindvonnis.

POLITIE Haltverwijzing door Politie binnen 7 dgn na eerste verhoor

Het percentage Halt-verwijzingen dat door de politie binnen 7 dagen na eerste verhoor naar een Halt-bureau is

POLITIE + HALT Start Halt-werkzaamheden door jongere binnen 2 mnd na eerste verhoor

Het percentage Halt-afdoeningen waarbij de eerste werkdag voor de jongeren aanvangt binnen twee maanden na het eerste verhoor.
Het percentage over de doorlooptijd bij Halt is berekend over het aantal afdoeningen waarbij de meetmomenten voor de desbetreffende doorlooptijd zijn geregistreerd, uitgedrukt in percentages

HALT**Instream - start werkzaamheden binnen 55 dgn**

Het percentage Halt-afdoeningen waarbij de 1e werkdag voor de jongeren aanvangt binnen 55 dagen na ontvangst van de verwijzing.

RAAD**Uitvoer Basisonderzoek binnen 40 dgn na ontvangst melding**

Het percentage Basisonderzoeken (Persoonlijkheden Onderzoek) dat door de Raad voor de Kinderbescherming binnen 40 dagen na ontvangst van melding door politie is afgerond. De totale doorlooptijd is inclusief de intake fase en de administratieve fase.

Taakstraf uitgevoerd binnen 160 dgn na melding bij Raad

Het percentage taakstraffen dat binnen 160 dagen na (eerste) melding aan de Raad voor de Kinderbescherming door

OM**Instream - 1e beoordeling binnen 2 maanden**

De gemiddelde doorlooptijd in dagen tussen de registratie van de zaak in COMPAS en de eerste beoordeling.

begin: datum instroom (registratie verdachtegegevens in COMPAS).

einde: datum eerste beoordeling.

peildatum: datum eerste beoordeling.

OM-ZM**Zittingsgereedheid - 1e zitting < 6 wk EK / , 12 wk MK**

Zittingsgerede zaken zijn zaken waarin zowel de beoordeling dagvaarden als de tenlastelegging zijn geaccordeerd, dan wel volgens de AU-procedure een dagvaarding werd uitgereikt. Zaken die later, maar vóór de eerste zitting, alsnog worden geseponeerd, gevoegd of overgedragen, dan wel waarin de (AU-) transactie wordt betaald, worden tot de uitval gerekend.

De tijd die verloopt tussen het moment waarop de zaak zittingsgereed is geworden en de eerste zitting is een indicatie voor de beschikbare zittingscapaciteit. Een korte doorlooptijd wijst op voldoende en een lange doorlooptijd op een tekort aan zittingscapaciteit of op een inefficiënt benutten van de beschikbare capaciteit.

begin: datum akkoord beoordeling dagvaarden.

einde: datum tenlastelegging akkoord.

peildatum: datum tenlastelegging akkoord.

ZM**Eindvonnis - EK op 1e zitting**

Het percentage kinderrechterzaken waarin op de eerste zitting vonnis is geweest.

begin: datum eerste zitting.

einde: datum eindvonnis.

peildatum: datum eindvonnis.

Eerste zitting - Eindvonnis EK < 6 wk / MK < 12 wk

Het percentage kinderrechter of meervoudige kamerzaken waarin binnen 6 dan wel 12 weken na eerste zitting vonnis is geweest.

begin: datum eerste zitting.

einde: datum eindvonnis.

peildatum: datum eindvonnis.

HALTAFDOENINGEN

Het aantal afdoeningen in de vorm van werkstraffen die worden uitgevoerd per Haltbureau. Halt-bureaus die werkzaam zijn in meerdere arrondissementen zijn opgenomen in het arrondissement waar het voornaamste deel van het werkgebied is gelegen.

RAAD VOOR DE KINDERBESCHERMING**Basisonderzoek PV**

Basisonderzoeken Proces Verbaal die worden opgemaakt na melding door politie (inclusief basisonderzoeken PV die worden opgemaakt in vervolg op een eerder uitgevoerd basisonderzoek IVS)

Basisonderzoeken IVS

Basisonderzoeken In Verzekering Stelling (IVS)

OM AFDOENINGEN**Instroom minderjarigen**

Het totaal aantal strafrechtelijke zaken betreffende minderjarigen. Minderjarigen zijn natuurlijke personen met een leeftijd op de datum van plegen van het eerst in COMPAS geregistreerde feit tussen (en inclusief) 12 en 17 jaar.

Taakstraffen

Het totaal aantal taakstraffen dat door het OM aan minderjarigen is opgelegd.

Sepot (onvoorwaardelijk) - % van totaal

Het totaal aantal onvoorwaardelijke sepot (technisch sepot, beleidssepot en sepot-99) gedeeld door het aantal OM-afdoeningen (overdracht, onvoorwaardelijk sepot, transactie, voegen, voorwaardelijk sepot en beslissing dagvaarden).

ZM AFDOENINGEN**Dagvaarden EK/ MK**

het totaal aantal dagvaardingen bij EK en MK

Aanhoudingen EK/MK

Het totaal aantal strafrechtelijk zaken betreffende minderjarigen die voor bepaalde, onbepaalde tijd of onbepaalde tijd met aanzegging worden aangehouden.

Taakstraffen

Het totaal aantal taakstraffen dat door de ZM aan minderjarigen is opgelegd.

PIJ-maatregel

Plaatsing in een inrichting voor jeugdigen. Behandelmaterieel voor jeugdigen die veroordeeld zijn voor een ernstig delict en vanwege hun gedragsproblemen behandeling nodig hebben. De maatregel wordt opgelegd voor twee jaar en kan onder voorwaarden tweemaal verlengd worden met twee jaar.

Jeugddetentie

Het totaal aantal minderjarigen waaraan jeugddetentie is opgelegd.

RAAD VOOR DE KINDERBESCHERMING**Taakstraffen officiersmodel**

Het totaal aantal taakstraffen dat door het OM aan minderjarigen is opgelegd

Taakstraffen rechtersmodel

Het totaal aantal taakstraffen dat door de ZM aan minderjarigen is opgelegd

Overig

Het totaal aantal overige taakstraffen

DJI**Aangemeld bij DJI - (voorgenomen) inbewaringstelling****Geplaatst in een opvanginrichting**

INSTROOM LEERPLICHTZAKEN

Het totaal aantal bij het OM ingestroomde zaken (datum instroom) LW69 2/1 (luxeverzuim) en LW 2/3 (signaalverzuim)

DOORLOOPTIJD LEERPLICHTZAKEN**Ontvangst pv bij parket binnen 1 maand na eerste verhoor**

Het percentage zaken dat binnen één maand na het eerste verhoor door het OM is ontvangen.

start: datum eerste verhoor; indien niet geregistreerd, dan wordt deze datum vervangen door de pleegdatum van het

einde: datum ontvangst pv; indien niet geregistreerd, dan wordt deze datum vervangen door de datum instroom

peildatum: datum instroom.

Instroom - 1e beoordeling binnen 2 maanden

De gemiddelde doorlooptijd in dagen tussen eerste verhoor en de eerste beoordeling.

start: datum eerste verhoor; indien niet geregistreerd wordt deze datum vervangen door de pleegdatum van het eerst geregistreerde feit.

einde: datum eerste beoordeling.

peildatum: datum eerste beoordeling.