

# Vijftigplussers aan het werk (Update)

Evaluatie IOW: Arbeidsparticipatie en  
vangnetvoorzieningen oudere werklozen

# 10

Maartje Rienstra,  
Lotte Oostrom,  
Linda Muller,  
Wilco de Jong,  
Jamie Graham



## Verklaring van tekens

.	= gegevens ontbreken
*	= voorlopig cijfer
**	= nader voorlopig cijfer
x	= geheim
–	= nihil
–	= (indien voorkomend tussen twee getallen) tot en met
0 (0,0)	= het getal is kleiner dan de helft van de gekozen eenheid
niets (blank)	= een cijfer kan op logische gronden niet voorkomen
2008–2009	= 2008 tot en met 2009
2008/2009	= het gemiddelde over de jaren 2008 tot en met 2009
2008/'09	= oogstjaar, boekjaar, schooljaar enz., beginnend in 2008 en eindigend in 2009
2006/'07–2008/'09	= oogstjaar, boekjaar enz., 2006/'07 tot en met 2008/'09

In geval van afronding kan het voorkomen dat het weergegeven totaal niet overeenstemt met de som van de getallen.

## Colofon

### *Uitgever*

Centraal Bureau voor de Statistiek  
Henri Faasdreef 312  
2492 JP Den Haag

### *Prepress*

Centraal Bureau voor de Statistiek – Grafimedia

### *Omslag*

TelDesign, Rotterdam

### *Inlichtingen*

Tel. (088) 570 70 70  
Fax (070) 337 59 94  
Via contactformulier: [www.cbs.nl/infoservice](http://www.cbs.nl/infoservice)

### *Bestellingen*

E-mail: [verkoop@cbs.nl](mailto:verkoop@cbs.nl)  
Fax (045) 570 62 68

### *Internet*

[www.cbs.nl](http://www.cbs.nl)

ISSN: 1877–3028

© Centraal Bureau voor de Statistiek, Den Haag/Heerlen, 2010.  
Verveelvoudiging is toegestaan, mits het CBS als bron wordt vermeld.

## Inhoud

Samenvatting	5
1. Inleiding	7
1.1 Aanleiding en doel van het onderzoek	7
1.2 Opzet van het onderzoek	7
1.3 Indeling van het rapport	8
1.4 Update van het rapport	8
2. Resultaten	9
2.1 Arbeidsparticipatie van ouderen	9
2.2 Oudere WW'ers en hun binding met de arbeidsmarkt	11
2.3 Potentiële IOW'ers	12
2.4 Personen met een IOAW-uitkering	14
3. Beschrijving van het onderzoek	16
3.1 Populatie	16
3.2 Onderzoeksmethode	16
3.3 Bronnen	18
3.4 Ophogen van steekproeftotalen	19
3.5 Kwaliteit van de uitkomsten	20
3.6 Opmerkingen bij de tabellen	20
4. Begrippen en Afkortingen	21
4.1 Begrippen	21
4.2 Afkortingen	23
Tabellenset	25
Centrum voor Beleidsstatistiek	64



## Samenvatting

In 2009 bestond de potentiële beroepsbevolking van personen van 50 tot en met 64 jaar uit ruim 3,2 miljoen personen, daarvan was 4,2 procent werkloos. Vanaf 1996 is de arbeidsparticipatie in deze leeftijdscategorie sterk verbeterd. Bij de 60-64 jarigen, de groep met de laagste arbeidsparticipatie, is de arbeidsparticipatie het sterkst toegenomen.

In de periode 2005 tot en met 2007 waren er gemiddeld 80 duizend 50-64 jarigen met een WW-uitkering die daarnaast geen baan hadden. Van hen zegt 64 procent aan het werk te willen, 54 procent zoekt ook daadwerkelijk naar werk. Uiteindelijk vindt een kwart van deze mensen die werk zoeken binnen één jaar een baan. De bereidheid tot werken neemt sterk af met de leeftijd, van de 50-54 jarigen wil nog ruim 90 procent aan het werk, van de 60-64-jarigen minder dan 30 procent. Dit hangt ook samen met de duur van de WW-uitkering, hoe langer in de WW hoe lager de bereidheid tot werken. Oudere personen zitten gemiddeld langer in de WW.

De Wet Inkomensvoorziening Oudere Werklozen (IOW) is in 2008 aangenomen (de wet is ingegaan op 1 december 2009) als vangnet voor ouderen die hun baan hebben verloren. Iedereen die na 30 september 2006 is ingestroomd in de WW en op het moment van instroom 60 jaar of ouder was, en die langer dan 3 maanden recht heeft op een WW-uitkering, behoort tot de doelgroep voor de IOW. Een aanzienlijk deel van deze potentiële IOW'ers stroomt vrij snel weer uit de WW-uitkering (58 procent in 2007, 43 procent in 2008, en 41 procent in 2009). Een groot deel van hen gaat weer aan het werk, maar ook heeft een deel van hen de pensioengerechtigde leeftijd bereikt.

In de periode 2006-2008 zijn er gemiddeld ongeveer 8 duizend personen met een Wet Inkomensvoorziening Oudere en gedeeltelijk Arbeidsongeschikte werkloze Werknemers (IOAW) uitkering, daarvan stroomt minder dan 5 procent binnen één jaar uit naar werk.

Dit rapport is een update van het rapport 'Vijftigplussers aan het werk' dat in augustus 2010 is gepubliceerd. Het IOW-potentieel is in dit onderzoek nader uitgesplitst naar leeftijd en naar uitstroom naar een baan of als zelfstandige. Verder zijn gegevens over het IOW-potentieel in 2009 toegevoegd.



## **1. Inleiding**

### **1.1 Aanleiding en doel van het onderzoek**

In 2008 is de Wet Inkomensvoorziening Oudere Werklozen (IOW) aangenomen (de wet is ingegaan per 1 december 2009) als vangnet voor werklozen die 60 jaar of ouder zijn als ze WW aanvragen, en die langer dan 3 maanden recht hebben op een WW-uitkering. Na afloop van hun WW-uitkering krijgen deze oudere werklozen een IOW-uitkering zonder vermogens- en partnertoets. In december 2009 zijn de eerste IOW-uitkeringen verstrekt. Daarnaast hebben gedeeltelijk arbeidsongeschikte ouderen na hun loongerelateerde WGA-uitkering recht op IOW.

Een vangnetregeling die al langer bestaat is de Wet Inkomensvoorziening Oudere en gedeeltelijk Arbeidsongeschikte werkloze Werknemers (IOAW). De IOAW is bedoeld voor personen die 50 jaar of ouder zijn als ze werkloos worden en die langer dan 3 maanden recht hebben op een WW-uitkering. Na afloop van hun WW-uitkering ontvangen zij een IOAW uitkering. Bij het toekennen van de IOAW wordt wel naar het inkomen van de partner gekeken. De IOAW wordt, net als bijvoorbeeld de bijstand, toegekend aan een huishouden. Zowel de aanvrager als zijn of haar partner staan dan geregistreerd als personen die IOAW ontvangen.

Het Centrum voor Beleidsstatistiek (CvB) van het Centraal Bureau voor de Statistiek (CBS) heeft in opdracht van het ministerie van Sociale Zaken en Werkgelegenheid (SZW) een onderzoek uitgevoerd naar de werkhervattingsmogelijkheden van oudere werklozen en de achtergrondkenmerken van de potentiële IOW populatie en personen die IOAW ontvangen in verband met de evaluatie van de IOW.

### **1.2 Opzet van het onderzoek**

In dit onderzoek zijn vier tabellensets samengesteld. Aan iedere set ligt een andere doelpopulatie en onderzoeksmethodiek ten grondslag. Hieronder worden deze kort besproken.

Tabellen 1a tot en met 1d gaan over de arbeidsparticipatie van ouderen van 50 tot en met 64 jaar. Deze cijfers zijn al eerder op Statline gepubliceerd en zijn voor dit onderzoek nog een keer op een rij gezet. De basis voor deze gegevens is de Enquête Beroepsbevolking (EBB) voor de jaren 1996-2009.

Tabel 2 gaat over de binding met de arbeidsmarkt van ouderen (50-64 jaar) met een WW uitkering en zonder een baan in loondienst. Voor deze ouderen is bepaald of zij willen werken, werk zoeken, een baan vinden en daarna eventueel uit de uitkering stromen.

De achtergrondkenmerken van personen die mogelijk gebruik gaan maken van de IOW (IOW-potentieel) worden gepresenteerd in tabellen 3-6. Tot het IOW-potentieel behoren de personen die vanaf 30 september 2006 in de WW zijn gestroomd en/of vanaf 31 december 2007 in een uitkering in het kader van de regeling Werkhervatting Gedeeltelijk Arbeidsgeschikten (WGA) zijn gestroomd en bij instroom 60 jaar of ouder zijn. Van deze

potentiële IOW'ers is bepaald wanneer ze zijn ingestroomd, of ze vervolgens zijn uitgestroomd en of zij na uitstroom een baan hebben. Verder is gekeken naar het inkomen van de partner, het eigen vermogen en de waarde van een eigen huis.

De laatste set tabellen (7-9) gaat over personen van 50 jaar en ouder en huishoudens van ouderen met een IOAW-uitkering. Tabellen 7a, 8a en 9a gaan over personen met IOAW. Voor deze personen is bepaald wanneer ze zijn ingestroomd, of ze vervolgens zijn uitgestroomd en of zij na uitstroom een baan hadden. Ook is naar het inkomen van de partner gekeken. Tabellen 7b, 8b en 9b gaan over huishoudens met een IOAW-uitkering. Ook voor de huishoudens is de in- en uitstroom in de IOAW-uitkering bepaald, uitgesplitst naar vermogen en de waarde van het eventuele eigen huis van het huishouden.

### **1.3 Indeling van het rapport**

In hoofdstuk 2 worden, geïllustreerd door een aantal grafieken, de belangrijkste uitkomsten van het onderzoek besproken. Een uitgebreide beschrijving van de onderzoeksmethode en de bronnen komt aan bod in hoofdstuk 3. Onderwerpen die in hoofdstuk 3 worden besproken zijn onder andere de populatie, onderzoeksmethode, bronbestanden, ophoging en kwaliteit van de uitkomsten. Hoofdstuk 4 bevat vervolgens een overzicht van de belangrijkste begrippen en afkortingen uit het onderzoek. Aan het einde van het rapport is de uitgebreide tabellenset opgenomen.

### **1.4 Update van het rapport**

Dit rapport is een update van het rapport 'Vijftigplussers aan het werk<sup>1)</sup>' dat in augustus 2010 is gepubliceerd. Deze update heeft uitsluitend betrekking op het IOW-potentieel. Er zijn in dit onderzoek aparte tabellen samengesteld over de potentiële IOW'ers voor de verschillende leeftijden (60 jaar, 61 jaar, 62 jaar, 63 jaar en 64 jaar en ouder). Verder is het IOW-potentieel nader uitgesplitst naar uitstroom uit de uitkering naar een baan of als zelfstandige en zijn gegevens over het IOW-potentieel in 2009 toegevoegd.

---

<sup>1)</sup> Rienstra, M., Oostrom, L., Muller, L., & Jong, W. de (2010), 'Vijftigplussers aan het werk. Evaluatie IOW: Arbeidsparticipatie en vangnetvoorzieningen oudere werklozen'. CBS Den Haag.



## 2. Resultaten

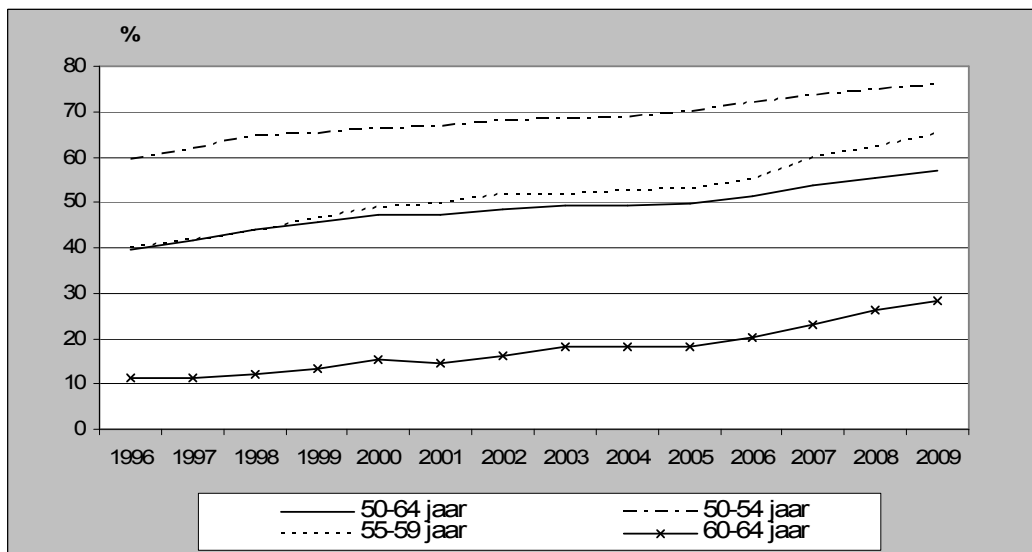
### 2.1 Arbeidsparticipatie van ouderen

In 2009 bestond de potentiële beroepsbevolking van personen van 50 tot en met 64 jaar uit ruim 3,2 miljoen personen. Bijna 15 jaar geleden, in 1996, waren dat er nog geen 2,5 miljoen. De arbeidsmarktpositie van deze leeftijdscategorie is in deze periode sterk verbeterd. Het aantal personen dat werk heeft (in loondienst of als zelfstandige) is bijna verdubbeld, van 960 duizend tot ruim 1,87 miljoen, terwijl de niet-beroepsbevolking langzaam is afgenomen tot iets meer dan 1,32 miljoen mensen. Dit is ook terug te zien in de netto arbeidsparticipatie (figuur 2), ofwel de werkzame beroepsbevolking, die is gestegen van bijna 40 procent in 1996 naar 57 procent in 2009. De werkloosheid van de 50-64 jarigen schommelde in deze periode tussen de 2,7 en 5,6 procent, met het laagste werkloosheidspercentage in 2001 en het hoogste in 2005.

#### 1. Arbeidsmarktpositie van ouderen (50-64 jaar), 1996-2009

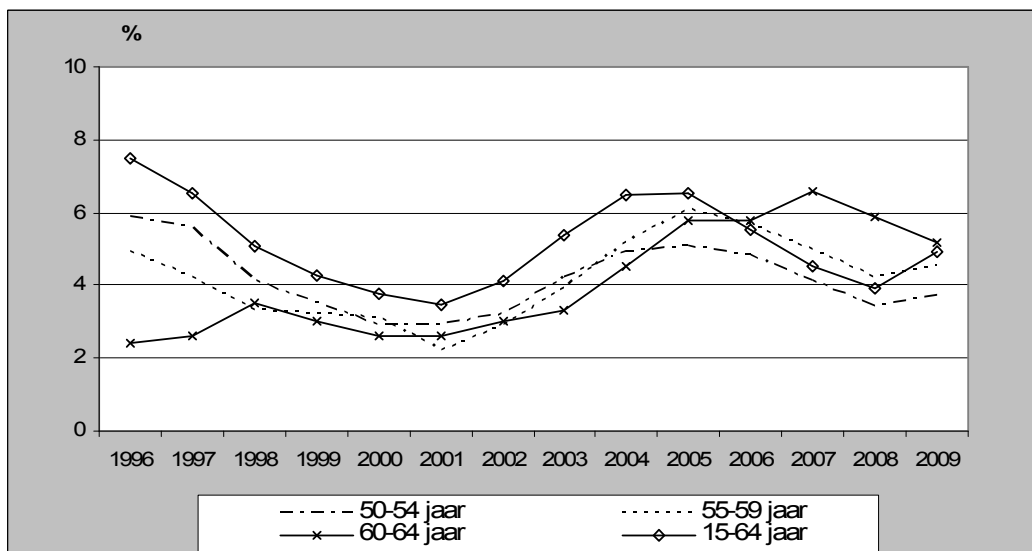


## 2. Netto arbeidsparticipatie (werkzame beroepsbevolking) naar leeftijd, 1996-2009



Bij alle drie de leeftijdsgroepen (50-54 jarigen, 55-59 jarigen en 60-64 jarigen) is de netto arbeidsparticipatie de afgelopen 15 jaar verbeterd. Bij de 60-64 jarigen, de groep met de laagste arbeidsparticipatie, is deze ontwikkeling het sterkst geweest. De werkzame beroepsbevolking van 60 tot en met 64 jaar is bijna verviervoudigd tot 296 duizend en de netto arbeidsparticipatie is toegenomen tot 28 procent. Personen in de twee oudere leeftijdsgroepen (55-59 jarigen en 60-64 jarigen) komen wel moeilijker aan werk. Dit blijkt uit de hogere werkloosheid ten opzichte van de 50-54 jarigen. Vooral de laatste paar jaren is de werkloosheid onder 60-64 jarigen duidelijk hoger (figuur 3). Deze ontwikkelingen laten zien dat 60-64 jarigen steeds actiever worden op de arbeidsmarkt. Niet alleen zijn zij steeds vaker aan het werk, daarnaast willen nog meer van hen graag aan het werk, wat tot gevolg heeft dat hun werkloosheidspercentage stijgt.

## 3. Werkloosheidspercentages naar leeftijd, 1996-2009



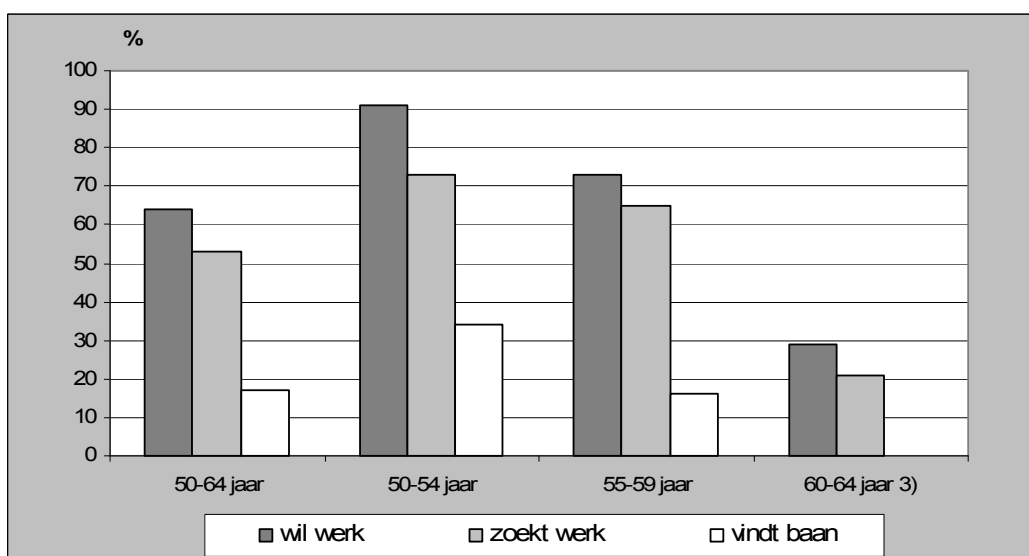
## 2.2 Oudere WW'ers en hun binding met de arbeidsmarkt

Een deel van de werkloze beroepsbevolking heeft recht op een werkloosheidsuitkering (WW-uitkering). De WW-uitkering is een inkomensverzekering voor werknemers die buiten hun schuld (gedeeltelijk) werkloos raken. In de periode 2005 tot en met 2007 waren er gemiddeld 80 duizend 50-64 jarigen met een WW-uitkering die daarnaast geen baan in loondienst meer hadden.

Er is een sterk verband tussen de leeftijd van de oudere WW'er en de binding met de arbeidsmarkt. Van de ouderen met een WW-uitkering zonder baan zegt 64 procent aan het werk te willen. Het percentage dat daadwerkelijk naar werk zoekt is met 54 procent wat lager. Uiteindelijk heeft ongeveer een kwart van de personen die werk zoeken één jaar later daadwerkelijk een baan. Dat is 17 procent van de 50-64 jarigen met een WW-uitkering zonder baan. Het grootste deel van de personen die één jaar later een baan heeft, is daarbij volledig uit de WW-uitkering gestroomd<sup>2)</sup>.

De bereidheid tot werken neemt sterk terug met de leeftijd. Zo wil van de 50-54 jarigen nog ruim 90 procent aan het werk, bij de WW'ers van 60 tot en met 64 jaar is dit gedaald tot minder dan 30 procent.

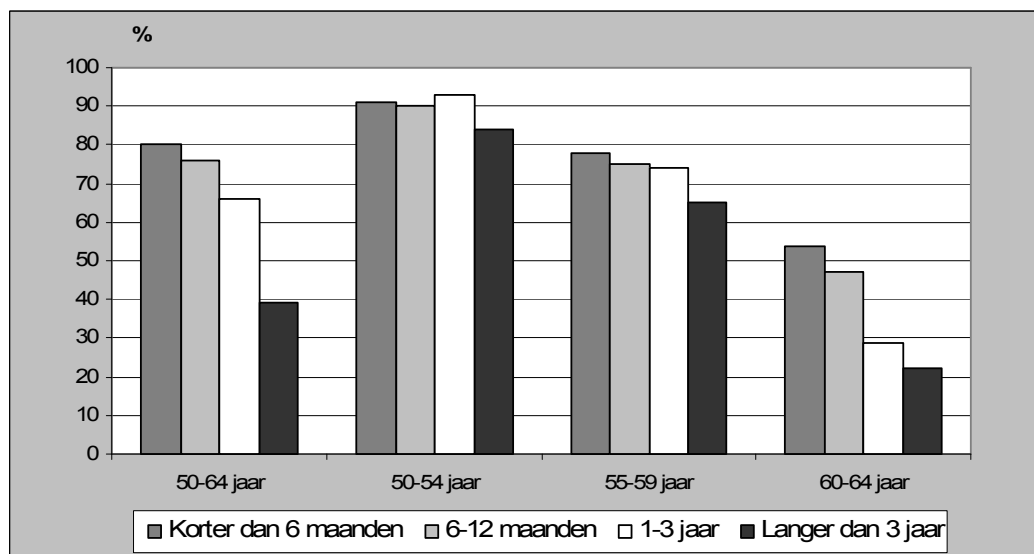
### 4. Personen van 50-64 jaar met een WW-uitkering en zonder baan in loondienst naar binding met de arbeidsmarkt, gemiddelden 2005-2007<sup>3</sup>



<sup>2)</sup> Deze cijfers zijn **gemiddelden** voor de totale groep werkloze ouderen. Die omvat mensen die net in de WW zijn ingestroomd, maar ook (en relatief meer) langdurig werklozen. De kansen op het willen, zoeken en (binnen één jaar) vinden van werk zijn (beduidend) groter voor mensen die pas werkloos geworden zijn.

<sup>3)</sup> Voor de 60-64 jarigen zijn de gegevens over het vinden van een baan niet betrouwbaar genoeg om over te kunnen publiceren.

**5. Personen van 50-64 jaar met een WW-uitkering en zonder baan in loondienst die werk willen, naar uitkeringsduur, gemiddelden 2005-2007**



De personen in de oudste leeftijdsgroep zitten vaak langer in de WW-uitkering, ongeveer 85 procent is al meer dan één jaar afhankelijk van de WW. Ter vergelijking, de helft van de 50-54-jarigen ontvangt langer dan één jaar een WW-uitkering. Uit figuur 5 blijkt dat hoe langer personen een WW-uitkering ontvangen, hoe minder vaak ze nog werk willen van twaalf uur of meer per week.

Voor een deel van de oudere WW'ers is het niet de eerste keer dat ze een uitkering ontvangen. Bij ruim 41 procent (33 duizend) van deze personen is er sprake van recente herinstroom. Zij hebben in de twee jaar voorafgaand aan hun instroom in de WW-uitkering al eerder recht gehad op een WW-, arbeidsongeschiktheids-, ziekte- of bijstandsuitkering. Herinstroom lijkt echter weinig invloed te hebben op de binding met de arbeidsmarkt.

**2.3 Potentiële IOW'ers**

De Wet Inkomensvoorziening Oudere Werklozen (IOW) is een vangnet voor personen die 60 jaar of ouder zijn als ze werkloos worden en die langer dan 3 maanden recht hebben op een WW-uitkering. Deze ouderen krijgen na afloop van hun WW-uitkering een IOW-uitkering, zonder dat daar een vermogens- en partnertoets aan verbonden is. Overigens zijn deze ouderen niet allemaal werkloos. Zij kunnen bijvoorbeeld ook één van hun twee deeltijdbanen verliezen, of hun arbeidscontract behouden maar voor een kleiner aantal uur in de week.

De IOW is aangenomen in 2008 en de eerste IOW-uitkeringen zijn verstrekt in december 2009. Iedereen die na 30 september 2006 is ingestroomd in de WW en op het moment van instroom 60 jaar of ouder was, behoort tot de doelgroep voor de IOW en wordt in dit onderzoek aangeduid met de term "potentiële IOW'er".

Tabellen 3 tot en met 6 (zie Tabellenset) laten zien dat het aantal potentiële IOW'ers steeds groter wordt. Eind 2006 waren er ongeveer duizend potentiële IOW'ers, eind 2009 was hun aantal opgelopen tot bijna 14 duizend. Deze stijging hangt samen met de

statistische definitie van de potentiële IOW'ers, namelijk alle ouderen die na 30 september 2006 zijn ingestroomd in de WW. Bovendien hebben ouderen vaak een langer arbeidsverleden, waarmee ze langer recht hebben op WW en minder snel uitstromen.

Toch laten de tabellen een aanzienlijke uitstroom zien van potentiële IOW'ers uit de WW- of WGA-uitkering (58 procent in 2007, 43 procent in 2008, en 41 procent in 2009). Een deel van deze uitstroom uit de uitkering betreft personen die de leeftijd van 65 jaar bereiken (in 2007 gaat het om 15 procent van de uitstroom, in 2008 om 27 procent, en in 2009 om 34 procent). Daarnaast is een vrij groot deel na uitstroom uit de WW of WGA aan het werk. Het feit dat het IOW-potentieel sinds 2006 relatief steeds ouder wordt en het feit dat de oudere potentiële IOW'ers langer in de uitkering zitten zijn belangrijke verklaringen voor de procentuele afname van de uitstroom uit de uitkering over de jaren heen. Eind 2007 is 25 procent van de potentiële IOW'ers weer uitgestroomd naar een baan in loondienst en is 2 procent uitgestroomd als zelfstandige. Eind 2008 had 12 procent van de potentiële IOW'ers die eind 2007 nog een WW-uitkering hadden een baan in loondienst, en is 1 procent aan het werk als zelfstandige. Eind 2009 had 8 procent van de potentiële IOW'ers die eind 2008 nog een WW- of WGA-uitkering hadden een baan in loondienst (cijfers over werkhervatting als zelfstandige zijn voor 2009 niet beschikbaar).

Aan zowel het recht op WW als het recht op IOW, is geen vermogens- of partnertoets verbonden. Dit is terug te zien in de cijfers. De hoogte van het inkomen van de partner en het vermogen van het huishouden hangen nauwelijks samen met de uitstroom-percentages.

#### *Uitsplitsing naar leeftijd*

Staat 1 geeft voor de jaren 2006 tot en met 2009 een overzicht van het aantal potentiële IOW'ers, en de percentages instroom in de uitkering en uitstroom uit de uitkering, uitgesplitst naar leeftijd ultimo het jaar. Waar mogelijk is nader uitgesplitst naar uitstroom uit de uitkering naar een baan in loondienst of als zelfstandige. Zichtbaar is dat het percentage uitstroom uit de uitkering afneemt met leeftijd. Vooral in 2007 en 2008 is dit effect van leeftijd zichtbaar. Uitzondering zijn de oudste potentiële IOW'ers, de uitstroom uit de uitkering is onder de personen van 64 jaar en ouder het hoogst (tussen de 98 en 99 procent). Vermoedelijk omdat het merendeel van hen de pensioengerechtigde leeftijd heeft bereikt.

Ook de uitstroom uit de uitkering naar een baan neemt af met leeftijd en per verslagjaar. Het percentage uitstroom naar een baan onder de 60-jarige potentiële IOW'ers is tussen 2006 en 2008 gehalveerd, van 27 naar 13 procent. Het percentage uitstroom naar een baan was onder de potentiële IOW'ers van 63 jaar in 2008 (4 procent) ruim vijf keer lager dan in 2006 (22 procent).

**Staat 1.**  
**IOAW potentieel naar instroom, uitstroom uit de uitkering en uitstroom naar een baan of als zelfstandige, ultimo 2006 t/m 2009**

Verslagjaar	Leeftijd <sup>1)</sup>	Totaal	w.v. ingestroomd in verslagjaar	w.v. uitgestroomd binnen 12 maanden		
				Totaal	w.v. naar baan	w.v. als zelfstandige
			%			
2006	60 jaar	450	100	58	27	2
	61 jaar	220	100	53	25	.
	62 jaar	180	100	52	26	.
	63 jaar	140	100	46	22	.
	64 jaar en ouder	90	100	99	16	.
2007	60 jaar	1050	100	47	19	2
	61 jaar	1580	88	37	14	1
	62 jaar	910	89	30	8	.
	63 jaar	730	88	21	5	.
	64 jaar en ouder	580	87	98	12	3
2008	60 jaar	1220	100	42	13	.
	61 jaar	2130	74	33	9	.
	62 jaar	2230	56	29	6	.
	63 jaar	1340	52	22	4	.
	64 jaar en ouder	1130	48	99	11	.
2009	60 jaar	2110	100	.	.	.
	61 jaar	3230	78	.	.	.
	62 jaar	3470	59	.	.	.
	63 jaar	3200	51	.	.	.
	64 jaar en ouder	1800	42	.	.	.

1) ultimo verslagjaar

## 2.4 Personen met een IOAW-uitkering

Een vangnet dat al veel langer bestaat voor oudere werkloze werknemers, is de Wet inkomensvoorziening oudere en gedeeltelijk arbeidsongeschikte werkloze werknemers (IOAW). De IOAW is een aanvulling op het gezinsinkomen tot bijstandsniveau, en is bestemd voor langdurige werklozen die 50 jaar of ouder waren op het moment dat zij instroomden in de WW en die langer dan 3 maanden recht hadden op een WW-uitkering. Het recht op IOAW treedt in werking op het moment dat het recht op WW is verstreken.

Aan de IOAW is geen vermogenstoets verbonden. Wel wordt gekeken naar het inkomen van de partner. Een IOAW-uitkering wordt namelijk, net als een bijstandsuitkering,

verstrekt aan een huishouden. Om die reden worden in dit onderzoek de aanvrager en de eventuele partner beiden meegeteld in de tabellen 7 tot en met 9, die als populatie hebben: alle personen met een IOAW-uitkering.

Het aantal IOAW-uitkeringen is de laatste tien jaar fors afgenomen, tot een laagste stand eind 2007. Vanaf 2008 is het aantal uitkeringen, mede als gevolg van de kredietcrisis, weer aan het toenemen.

Het aantal personen met een IOAW-uitkering laat, gedurende de hier onderzochte onderzoeksperiode, eenzelfde trend zien. Het aantal personen met IOAW lag eind 2006 nog boven de 9 duizend, nam vervolgens af tot 8 duizend eind 2007, maar was eind 2008 weer terug op het niveau van 2006.

Een groot verschil met de potentiële IOW'ers is het lage percentage uitstroom naar werk (3 procent in 2007 en 4 procent in 2008). Voor een groot deel zal dit te maken hebben met de grotere afstand tot de arbeidsmarkt van de personen met een IOAW-uitkering. Aan een IOAW-uitkering is geen maximale duur verbonden. Bovendien hebben alle personen met een IOAW-uitkering vóór instroom in de IOAW al een WW-uitkering gehad. De potentiële IOW'ers daarentegen zijn allemaal onlangs ingestroomd in de WW, waarvan de meesten direct uit een baan. Daarmee is hun afstand tot de arbeidsmarkt aanzienlijk kleiner.

IOAW-uitkeringen worden verstrekt aan huishoudens om het inkomen aan te vullen tot het sociaal minimum. Logischerwijs hebben personen met een partner daarom meestal een partner met een laag inkomen. Toch komen ook hogere partnerinkomens voor. Een mogelijke verklaring hiervoor kan worden gevonden in de gebruikte peilmomenten. Het partnerinkomen is bepaald over het gehele voorafgaande jaar, terwijl alleen op het eind van het jaar is gekeken of een persoon IOAW ontvangt. Een partner die bijvoorbeeld halverwege het jaar zijn of haar goedbetaalde baan of WW-uitkering is kwijtgeraakt, kan daarmee een aardig jaarinkomen hebben, maar toch ultimo het jaar met zijn of haar huishouden in de IOAW terecht zijn gekomen.

IOAW'ers met een partner met een hoger inkomen vertonen een iets grotere dynamiek. Zij stroomden vaker in en uit de IOAW. IOAW'ers met partner met een laag inkomen zijn over het algemeen al wat langer afhankelijk van de IOAW. Zij zijn in het voorafgaande jaar relatief weinig ingestroomd.

### **3. Beschrijving van het onderzoek**

#### **3.1 Populatie**

Het onderzoek is opgesplitst in vier delen. In het eerste deel is informatie over de arbeidsparticipatie van ouderen verzameld (tabellen 1a–1d). De populatie wordt hier gevormd door personen van 50 tot en met 64 jaar die woonachtig zijn in Nederland.

Het tweede deel gaat in op de werkhervattingsmogelijkheden van oudere WW'ers (tabel 2). De populatie in dit deel van het onderzoek wordt gevormd door personen van 50 tot en met 64 jaar woonachtig in Nederland, met een WW-uitkering en zonder baan in loondienst.

Het derde deel van het onderzoek (tabellen 3–6) richt zich op het zogenaamde IOW-potentieel. Het IOW-potentieel bestaat uit personen die zijn ingestroomd in de WW vanaf 30 september 2006 en bij instroom 60 jaar of ouder waren. Daarnaast behoren personen die na 31 december 2007 zijn ingestroomd in een WGA-uitkering en op dat moment 60 jaar of ouder waren, tot het IOW-potentieel. Deze groep heeft na het bereiken van de maximale uitkeringsduur recht op een IOW-uitkering.

In het vierde en laatste deel van het onderzoek (tabellen 7–9) staan ouderen met een IOAW-uitkering centraal. De populatie van de tabellen 7a, 8a en 9a wordt gevormd door personen van 50 tot en met 64 jaar met een IOAW-uitkering op 31 december van de jaren 2006, 2007 en 2008. De populatie van de tabellen 7b, 8b en 9b wordt gevormd door alle huishoudens van deze ouderen die IOAW ontvingen, gemeten op dezelfde peilmomenten.

#### **3.2 Onderzoeksmethode**

##### *Arbeidsparticipatie ouderen (tabellen 1a–1d)*

De arbeidsparticipatie van ouderen (50-64 jaar) is eerder door het CBS berekend en gepubliceerd op Statline. De basis voor deze gegevens is de Enquête Beroepsbevolking (EBB) voor de jaren 1996-2009. De gepubliceerde aantallen op Statline zijn overgenomen in de tabellen 1a – 1d.

##### *Werkhervattingsmogelijkheden van oudere WW'ers (tabel 2)*

De onderzoekspopulatie in dit onderdeel van het onderzoek bestaat uit ouderen (50-64 jaar) woonachtig in Nederland, met een WW-uitkering en zonder baan in loondienst. Van deze personen is onder meer bepaald of zij werk willen en of zij op zoek zijn naar werk. De EBB vormde de basis voor dit deelonderzoek. Om te zorgen voor voldoende respondenten in de enquête, zijn drie jaargangen (2005–2007) van de EBB samengenomen. De berekende uitkomsten zijn daarom een drie-jaarsgemiddelde.

De EBB is verrijkt met uitkeringsgegevens uit het Sociaal Statistisch Bestand (SSB) en baangegevens uit de polisadministratie. Op het enquêtemoment van de EBB is bepaald of een persoon wél een WW-uitkering en géén baan in loondienst had.



Vervolgens zijn de gegevens over personen met een WW-uitkering uit het SSB gebruikt om te bepalen hoe lang de WW-uitkering liep op het enquêtemoment van de EBB. Ook is gekeken of de persoon in de twee jaar voorafgaand aan de instroom in de WW een WW-, arbeidsongeschiktheids-, ziektewet- of bijstandsuitkering ontving.

Tot slot zijn de baangegevens uit de polisadministratie gebruikt om te bepalen of een persoon die werk wil en werk zoekt, binnen een jaar een baan vindt. Voor personen die binnen een jaar een baan hebben gevonden, is nagegaan of zij volledig uit de WW-uitkering stroomden, dat wil zeggen dat zij geen WW-uitkering meer hadden in de maand na de start van de baan.

#### *IOW-potentieel (tabellen 3–6)*

Het IOW-potentieel bestaat uit personen die zijn ingestroomd in de WW vanaf 30 september 2006 en bij instroom 60 jaar of ouder waren. Daarnaast behoren personen die na 31 december 2007 zijn ingestroomd in een WGA-uitkering en op dat moment 60 jaar of ouder waren, tot het IOW-potentieel.

De basis voor dit deelonderzoek wordt gevormd door een speciaal samengesteld onderzoeksbestand dat is gebaseerd op persoonskenmerken, uitkeringgegevens uit het SSB en baangegevens uit de polisadministratie. Dit onderzoeksbestand is een registratie.

Op basis van dit onderzoeksbestand is de uitstroom van personen uit de WW naar werk bepaald. Voor personen met een WW-uitkering ultimo 2006 die zijn uitgestroomd in 2007, is gekeken of zij ultimo 2007 een baan in loondienst hadden of als zelfstandige werkzaam waren. Hetzelfde is gedaan voor 2007. Over het jaar 2009 zijn nog geen gegevens over zelfstandigen bekend. Daarom is voor personen met een WW- of WGA-uitkering ultimo 2008 die zijn uitgestroomd in 2009, alleen bekeken of zij ultimo 2009 een baan in loondienst hadden. Voor 2009 is alleen het aantal potentiële IOW'ers en de instroom in de WW of WGA ultimo het jaar berekend. Over de uitstroom in 2010 zijn nog geen gegevens bekend.

Vervolgens is van personen die gehuwd zijn of een geregistreerd partnerschap hebben, de partner geselecteerd die op hetzelfde adres woont. Van deze partners zijn inkomensgegevens gekoppeld uit het Integraal Inkomensbestand (IIB). Vermogensgegevens en informatie over de eventuele eigen woning zijn toegevoegd vanuit het Integraal Vermogensbestand (IVB). Over het jaar 2009 zijn nog geen gegevens over partners bekend. Daarom zijn de partnergegevens over 2008 gekoppeld aan het IOW-potentieel ultimo 2009. Ditzelfde geldt ook voor inkomens- en vermogensgegevens over 2009; gegevens uit de IIB en IVB over 2008 zijn aan het IOW-potentieel ultimo 2009 gekoppeld.

Binnen dit deelonderzoek is het IOW-potentieel op vier peilmomenten weergegeven, namelijk ultimo 2006, 2007, 2008 en 2009. Voor elk peilmoment is ook een verdere uitsplitsing naar leeftijd (jaren, ultimo het verslagjaar) gemaakt.

#### *Personen die gebruik maken van IOAW (tabellen 7 – 9)*

Het vierde en laatste deel van het onderzoek gaat over personen en huishoudens met een IOAW-uitkering op 31 december van de jaren 2006, 2007 en 2008. De basis voor de gegevens op persoonsniveau wordt gevormd door een onderzoeksbestand gebaseerd op

uitkeringgegevens uit het SSB en baangegevens uit de polisadministratie. Als basis voor de huishoudensgegevens dient die bijstandsuitkeringenstatistiek op transactiebasis (BUS-trans), die op zijn beurt weer de basis vormt voor de uitkeringsgegevens in het SSB.

Op dezelfde wijze als bij het IOW-potentieel is het partnerinkomen berekend. Ook de uitstroom naar werk van personen met IOAW is op dezelfde manier bepaald als voor het IOW-potentieel.

### **3.3 Bronnen**

#### *Enquête Beroepsbevolking (EBB)*

De EBB is een doorlopende enquête onder personen van 15 jaar en ouder die in Nederland wonen, met uitzondering van personen in inrichtingen, instellingen en tehuizen (de institutionele bevolking). De EBB is een steekproef waarop elk jaar ongeveer 90 duizend personen responderen. Het doel van deze enquête is zicht te krijgen op de relatie tussen mens en arbeidsmarkt. Hiertoe wordt onder meer informatie verzameld over de positie op de arbeidsmarkt van personen en worden demografische kenmerken van huishoudens vastgelegd. Gegevens worden vastgesteld op het moment van enquêteren.

#### *Sociaal Statistisch Bestand (SSB)*

Het SSB is een samenhangend systeem van koppelbare bestanden dat het CBS gebruikt voor de sociale statistieken. Het SSB bevat onder andere persoonskenmerken, gebaseerd op de Gemeentelijke Basisadministratie (GBA). Daarnaast bevat het SSB gegevens over diverse typen uitkeringen, die zijn gebaseerd op de brongegevens afkomstig van de gemeenten en van het UWV WERKbedrijf. Ook gegevens over zelfstandigen en over partners zijn afkomstig uit het SSB.

#### *Baangegevens ontleend aan de loonaangifte*

De loonaangifte bevat gegevens over inkomstenverhoudingen (uit de loonadministratie) van werkgevers en andere inhoudingsplichtigen. De Belastingdienst (BD) ontvangt de loonaangifte. Het UWV maakt daar de polisadministratie van. In dit onderzoek is gebruik gemaakt van maandbestanden gebaseerd op de loonaangifte, met alle banen die op enig moment in de periode januari 2005 tot en met december 2008 bestaan.

#### *Integraal Inkomensbestand (IIB)*

Het Integraal Inkomensbestand bevat informatie over inkomens van personen en huishoudens in een bepaald jaar. Deze inkomensstatistiek maakt gebruik van gegevens die ontleend zijn aan administraties. De belangrijkste dataleverancier is de Belastingdienst.

### *Integraal Vermogensbestand (IVB)*

Het Integraal Vermogensbestand bevat informatie over het vermogen van huishoudens op 31 december van het betreffende jaar. Deze vermogensstatistiek maakt gebruik van gegevens die ontleend zijn aan de administratie van de Belastingdienst.

### *Bijstandsuitkeringenstatistiek transactiebestanden (BUS-trans)*

De bijstandsuitkeringenstatistiek (BUS) geeft informatie over het aantal bijstandsuitkeringen dat verstrekt wordt in het kader van de Wet Werk en Bijstand (WWB), de Wet inkomensvoorziening oudere en gedeeltelijk arbeidsongeschikte werkloze werknemers (IOAW), de Wet inkomensvoorziening oudere en gedeeltelijk arbeidsongeschikte gewezen zelfstandigen (IOAZ), en de Wet Werk en Inkomen Kunstenaars (WWIK). Dit transactiebestand is samengesteld op basis van registratiebestanden uit de Bijstandsuitkeringenstatistiek, waarbij is gecorrigeerd voor administratieve vertraging.

## **3.4 Ophogen van steekproeftotalen**

In het deelonderzoek Werkhervattingsmogelijkheden van oudere WW'ers wordt gebruik gemaakt van de EBB. De EBB is een steekproef. Om uitkomsten te berekenen die representatief zijn voor de doelpopulatie moeten de resultaten worden opgehoogd.

De EBB is een enquête waarop elk jaar ongeveer 90 duizend personen responderen, waaronder ongeveer 25 duizend 50-64 jarigen. Een klein deel van deze groep heeft op het moment van enquêteren een WW-uitkering en geen baan in loondienst. Het is daarmee voor de meeste van de gewenste uitsplitsingen niet mogelijk om met één jaargang EBB betrouwbare gegevens te berekenen. Om voldoende respondenten te krijgen, zijn in dit onderzoek daarom drie jaargangen EBB gebruikt, 2005, 2006 en 2007. Met deze drie jaargangen konden vervolgens gemiddelde uitkomsten voor de periode 2005–2007 worden bepaald.

Om uitkomsten te berekenen die representatief zijn voor de doelpopulatie, zijn in de EBB vaste ophooggewichten beschikbaar die ervoor zorgen dat de opgehoogde populatie van de steekproef overeenkomt met het gemiddelde aantal personen van 15 jaar en ouder in Nederland in een jaar exclusief de institutionele bevolking.

Deze ophooggewichten corrigeren voor ongelijke trekkingskansen in de steekproef en voor een minder goede respons van bepaalde groepen. Met de vaste ophooggewichten wordt echter niet volledig gecorrigeerd voor een verschil in respons van specifieke populaties, zoals in ons geval de ouderen met een WW-uitkering zonder baan. Daarom zijn de resultaten in dit onderzoek herwogen naar leeftijdscategorie en duur van de WW-uitkering, volgens het weegschema [leeftijd x uitkeringsduur]. Daarbij zijn de volgende categorieën onderscheiden: leeftijd (50-54 jaar, 55-59 jaar, 60-64 jaar); uitkeringsduur (korter dan 6 maanden, 6-12 maanden, 1-3 jaar, langer dan 3 jaar).

### **3.5 Kwaliteit van de uitkomsten**

#### *Marges in de uitkomsten*

Zoals gezegd zijn de uitkomsten in tabel 2 gebaseerd op een steekproefonderzoek, namelijk de EBB. Zoals in ieder steekproefonderzoek hebben de opgehoogde aantallen een onnauwkeurigheidsmarge. Naarmate de aantallen kleiner zijn, gaan zij gepaard met hogere relatieve onnauwkeurigheidsmarges. Opgehoogde aantallen die kleiner zijn dan 1 000 zijn daarom niet gepubliceerd. De absolute aantallen zijn afgerond op duizendtallen en percentages zijn afgerond op hele procenten. Bij percentages op totalen van 15 duizend of kleiner moet men rekening houden met grote relatieve marges.

### **3.6 Opmerkingen bij de tabellen**

De cijfers in tabellen 1 en 2 zijn afgerond op duizendtallen. De cijfers in tabellen 3 tot en met 9 zijn afgerond op tientallen. Afzonderlijke categorieën tellen daarom niet altijd op tot het totaal. Percentages gebaseerd op aantallen die afgerond nul zijn worden niet weergegeven.

## 4. Begrippen en Afkortingen

### 4.1 Begrippen

**Arbeidsongeschiktheidsuitkering** – Een uitkering die wordt verstrekt op grond van de Wet op de arbeidsongeschiktheidsverzekering (WAO), de Wet werk en inkomen naar arbeidsvermogen (WIA), de Wet arbeidsongeschiktheidsverzekering zelfstandigen (WAZ) of de Wet arbeidsongeschiktheidsvoorziening jonggehandicapten (Wajong).

**Baan** – Een arbeidsovereenkomst tussen een persoon en een economische eenheid waarin is vastgelegd dat arbeid zal worden verricht waartegen een (financiële) beloning staat. In dit onderzoek wordt verstaan onder baan: een baan in loondienst. Als personen zowel ultimo het jaar een baan in loondienst hadden en binnen het jaar als zelfstandige gewerkt hebben, zijn ze hier meegerekend tot de personen met een baan.

**Beroepsbevolking** – Alle personen die:

- ten minste twaalf uur per week werken, of
- werk hebben aanvaard waardoor ze ten minste twaalf uur per week gaan werken, of
- verklaren ten minste twaalf uur per week te willen werken, daarvoor beschikbaar zijn en activiteiten ontplooiën om werk voor ten minste twaalf uur per week te vinden.

**Bijstandsuitkering** – Een uitkering die wordt verstrekt op grond van de Wet Werk en Bijstand (WWB), de Wet Inkomensvoorziening Oudere en gedeeltelijk Arbeidsongeschikte werkloze Werknemers (IOAW) of de Wet Inkomensvoorziening Oudere en gedeeltelijk Arbeidsongeschikte gewezen Zelfstandigen (IOAZ).

**Bruto arbeidsparticipatie** – Het aandeel van de (werkzame en werkloze) beroepsbevolking in de potentiële beroepsbevolking.

**Herinstroom** – In dit onderzoek wordt onder herinstroom verstaan: zij die in de twee jaar voorafgaand aan het moment van instroom in de WW-uitkering, een WW-, arbeidsongeschiktheids-, ziektewet- of bijstandsuitkering hebben ontvangen.

**Instroom in de IOAW** – In dit onderzoek wordt onder instroom in de IOAW verstaan: de maand waarin iemand voor het eerst recht heeft op IOAW en een betaling heeft ontvangen. Wanneer een persoon binnen een jaar meerdere keren instroomt in de IOAW, wordt deze persoon in dat jaar één keer geteld.

**Instroom in de WW** – In dit onderzoek wordt onder instroom in de WW verstaan: de maand waarin iemand voor het eerst recht heeft op WW en een betaling heeft ontvangen. Wanneer een persoon binnen een jaar meerdere keren instroomt in de WW, wordt deze persoon in dat jaar één keer geteld.

**Niet beroepsbevolking** – Het deel van de potentiële beroepsbevolking dat niet tot de beroepsbevolking behoort.

**Netto arbeidsparticipatie** – Het aandeel van de werkzame beroepsbevolking in de potentiële beroepsbevolking.

**Partners** – Twee personen zijn elkaars partner als zij woonachtig zijn binnen hetzelfde huishouden en volgens de GBA samen een paar vormen (zoals een gehuwd stel, of een geregistreerd partnerschap).

**Potentiële beroepsbevolking** – Alle personen van 15 tot en met 64 jaar ingeschreven in de Gemeentelijke Basisadministratie.

**Uitstroom uit de IOAW** – In dit onderzoek wordt onder uitstroom uit de IOAW verstaan: de maand waarin iemand geen recht meer heeft op IOAW en waarin geen betaling meer heeft plaatsgevonden.

**Uitstroom uit de WW** – In dit onderzoek wordt onder uitstroom uit de WW verstaan: de maand waarin iemand geen recht meer heeft op WW en waarin geen betaling meer heeft plaatsgevonden.

**Vermogen** – Vermogen is het saldo van bezittingen en schulden. De bezittingen bestaan vooral uit banktegoeden, effecten, onroerend goed en ondernemingsvermogen. De schulden omvatten onder meer schulden ten behoeve van een eigen woning en consumptief krediet. De eigen woning en overige onroerende zaken zijn gewaardeerd op de marktwaarde.

**Vermogen exclusief waarde eigen woning** – Vermogen exclusief bezittingen en schulden ten behoeve van de eigen woning.

**Volledig uit de IOAW-uitkering** – In de maand na de startmaand van de baan heeft een persoon geen IOAW-uitkering.

**Volledig uit de WW-uitkering** – In de maand na de startmaand van de baan heeft een persoon geen WW-uitkering.

**Werkloosheid** – Zie *Werkloze beroepsbevolking*.

**Werkloze beroepsbevolking** – Personen zonder werk, of met werk voor minder dan twaalf uur per week, die actief op zoek zijn naar betaald werk voor twaalf uur of meer per week en die daarvoor direct beschikbaar zijn.

**Werkzame beroepsbevolking** – Personen met betaald werk van twaalf uur of meer per week.

**Zelfstandigen** – In dit onderzoek wordt onder zelfstandigen verstaan personen die inkomsten als zelfstandige hebben. Gegevens over zelfstandigen zijn afkomstig uit de aangiften inkomstenbelasting, en worden door de Belastingdienst verzameld en aan het CBS ter beschikking gesteld. Het al dan niet hebben van inkomsten als zelfstandige kan alleen worden bepaald over het jaar als geheel, en niet op een peilmoment. Als personen zowel ultimo het jaar een baan in loondienst hadden en binnen het jaar als zelfstandige gewerkt hebben, zijn ze hier meegerekend tot de personen met een baan.

## 4.2 Afkortingen

AO	Arbeidsongeschiktheid
BD	Belastingdienst
BUS	Bijstandsuitkeringenstatistiek
CBS	Centraal Bureau voor de Statistiek
CvB	Centrum voor Beleidsstatistiek
EBB	Enquête Beroepsbevolking
GBA	Gemeentelijke Basisadministratie
IIB	Integraal Inkomensbestand
IVB	Integraal Vermogensbestand
IOAW	Wet Inkomensvoorziening Oudere en gedeeltelijk Arbeidsongeschikte werkloze Werknemers
IOAZ	Wet Inkomensvoorziening Oudere en gedeeltelijk Arbeidsongeschikte gewezen Zelfstandigen
IOW	Wet Inkomensvoorziening Oudere Werklozen
SSB	Sociaal Statistisch Bestand
SZW	Ministerie van Sociale Zaken en Werkgelegenheid
UWV	Uitvoeringsinstituut Werknemersverzekeringen
Wajong	Wet arbeidsongeschiktheidsvoorziening jonggehandicapten
WAO	Wet op de arbeidsongeschiktheidsverzekering
WAZ	Wet arbeidsongeschiktheidsverzekering zelfstandigen
WIA	Wet Werk en Inkomen naar Arbeidsvermogen
WW	Werkloosheidswet
WWB	Wet Werk en Bijstand
ZW	Ziektewet





## **Tabellenset**



## Tabellenoverzicht

Tabel 1a	Potentiële beroepsbevolking van 50-64 jaar naar arbeidsmarktpositie, 1996-2009
Tabel 1b	Potentiële beroepsbevolking van 50-54 jaar naar arbeidsmarktpositie, 1996-2009
Tabel 1c	Potentiële beroepsbevolking van 55-59 jaar naar arbeidsmarktpositie, 1996-2009
Tabel 1d	Potentiële beroepsbevolking van 60-64 jaar naar arbeidsmarktpositie, 1996-2009
Tabel 2	Personen van 50-64 jaar zonder baan met een WW-uitkering naar binding met de arbeidsmarkt, werkherhaving, uitkeringsduur en herinstroom, gemiddelden 2005-2007
Tabel 3a	IOW potentieel naar instroom, uitstroom uit de uitkering en uitstroom naar een baan of als zelfstandige, ultimo 2006
Tabel 3b	IOW potentieel 60 jaar naar instroom, uitstroom uit de uitkering en uitstroom naar een baan of als zelfstandige, ultimo 2006
Tabel 3c	IOW potentieel 61 jaar naar instroom, uitstroom uit de uitkering en uitstroom naar een baan of als zelfstandige, ultimo 2006
Tabel 3d	IOW potentieel 62 jaar naar instroom, uitstroom uit de uitkering en uitstroom naar een baan of als zelfstandige, ultimo 2006
Tabel 3e	IOW potentieel 63 jaar naar instroom, uitstroom uit de uitkering en uitstroom naar een baan of als zelfstandige, ultimo 2006
Tabel 3f	IOW potentieel 64 jaar en ouder naar instroom, uitstroom uit de uitkering en uitstroom naar een baan of als zelfstandige, ultimo 2006
Tabel 4a	IOW potentieel naar instroom, uitstroom uit de uitkering en uitstroom naar een baan of als zelfstandige, ultimo 2007
Tabel 4b	IOW potentieel 60 jaar naar instroom, uitstroom uit de uitkering en uitstroom naar een baan of als zelfstandige, ultimo 2007
Tabel 4c	IOW potentieel 61 jaar naar instroom, uitstroom uit de uitkering en uitstroom naar een baan of als zelfstandige, ultimo 2007
Tabel 4d	IOW potentieel 62 jaar naar instroom, uitstroom uit de uitkering en uitstroom naar een baan of als zelfstandige, ultimo 2007
Tabel 4e	IOW potentieel 63 jaar naar instroom, uitstroom uit de uitkering en uitstroom naar een baan of als zelfstandige, ultimo 2007
Tabel 4f	IOW potentieel 64 jaar en ouder naar instroom, uitstroom uit de uitkering en uitstroom naar een baan of als zelfstandige, ultimo 2007

Tabel 5a	IOW potentieel naar instroom, uitstroom uit de uitkering en uitstroom naar een baan, ultimo 2008
Tabel 5b	IOW potentieel 60 jaar naar instroom, uitstroom uit de uitkering en uitstroom naar een baan, ultimo 2008
Tabel 5c	IOW potentieel 61 jaar naar instroom, uitstroom uit de uitkering en uitstroom naar een baan, ultimo 2008
Tabel 5d	IOW potentieel 62 jaar naar instroom, uitstroom uit de uitkering en uitstroom naar een baan, ultimo 2008
Tabel 5e	IOW potentieel 63 jaar naar instroom, uitstroom uit de uitkering en uitstroom naar een baan, ultimo 2008
Tabel 5f	IOW potentieel 64 jaar en ouder naar instroom, uitstroom uit de uitkering en uitstroom naar een baan, ultimo 2008
Tabel 6a	IOW potentieel naar instroom, ultimo 2009
Tabel 6b	IOW potentieel 60 jaar naar instroom, ultimo 2009
Tabel 6c	IOW potentieel 61 jaar naar instroom, ultimo 2009
Tabel 6d	IOW potentieel 62 jaar naar instroom, ultimo 2009
Tabel 6e	IOW potentieel 63 jaar naar instroom, ultimo 2009
Tabel 6f	IOW potentieel 64 jaar en ouder naar instroom, ultimo 2009
Tabel 7a	Personen van 50-64 jaar met een IOAW-uitkering naar persoonskenmerken, partnerinkomen, instroom, uitstroom uit de uitkering en uitstroom naar werk, ultimo 2006
Tabel 7b	Huishoudens van ouderen (50-64 jaar) met een IOAW-uitkering naar vermogen, waarde eigen woning, instroom en uitstroom uit de uitkering, ultimo 2006
Tabel 8a	Personen van 50-64 jaar met een IOAW-uitkering naar persoonskenmerken, partnerinkomen, instroom, uitstroom uit de uitkering en uitstroom naar werk, ultimo 2007
Tabel 8b	Huishoudens van ouderen (50-64 jaar) met een IOAW-uitkering naar vermogen, waarde eigen woning, instroom en uitstroom uit de uitkering, ultimo 2007
Tabel 9a	Personen van 50-64 jaar met een IOAW-uitkering naar persoonskenmerken, partnerinkomen en instroom in de uitkering, ultimo 2008
Tabel 9b	Huishoudens van ouderen (50-64 jaar) met een IOAW-uitkering naar vermogen, waarde eigen woning en instroom in de uitkering, ultimo 2008

**Tabel 1a.**  
**Potentiële beroepsbevolking van 50-64 jaar naar arbeidsmarktpositie, 1996-2009**

	Totaal	Arbeidspositie			Bruto arbeidsparticipatie	Netto arbeidsparticipatie	Niet beroepsbevolking	Werkloosheid
		werkzame beroepsbevolking	werkloze beroepsbevolking	niet beroepsbevolking				
	x 1 000				%			
<b>50-64 jaar</b>								
1996	2 427	960	54	1 414	41,8	39,5	58,2	5,3
1997	2 502	1 039	54	1 409	43,7	41,5	56,3	4,9
1998	2 597	1 147	45	1 405	45,9	44,2	54,1	3,8
1999	2 678	1 219	43	1 417	47,1	45,5	52,9	3,4
2000	2 746	1 302	40	1 404	48,9	47,4	51,1	3,0
2001	2 815	1 330	36	1 448	48,5	47,3	51,5	2,7
2002	2 881	1 402	44	1 436	50,2	48,6	49,8	3,1
2003	2 945	1 446	60	1 438	51,2	49,1	48,8	4,0
2004	3 003	1 480	78	1 445	51,9	49,3	48,1	5,0
2005	3 058	1 523	90	1 446	52,7	49,8	47,3	5,6
2006	3 115	1 598	89	1 428	54,2	51,3	45,8	5,3
2007	3 175	1 702	85	1 388	56,3	53,6	43,7	4,7
2008	3 228	1 790	76	1 362	57,8	55,5	42,2	4,1
2009	3 276	1 871	82	1 323	59,6	57,1	40,4	4,2

**Tabel 1b.**  
**Potentiële beroepsbevolking van 50-54 jaar naar arbeidsmarktpositie, 1996-2009**

	Totaal	Arbeidspositie			Bruto arbeidsparticipatie	Netto arbeidsparticipatie	Niet beroepsbevolking	Werkloosheid
		werkzame beroepsbevolking	werkloze beroepsbevolking	niet beroepsbevolking				
	x 1 000				%			
<b>50-54 jaar</b>								
1996	963	573	36	354	63,3	59,5	36,7	5,9
1997	1 022	631	37	354	65,4	61,7	34,6	5,6
1998	1 097	708	30	359	67,3	64,6	32,7	4,1
1999	1 132	737	27	368	67,5	65,1	32,5	3,5
2000	1 156	768	23	365	68,4	66,4	31,6	2,9
2001	1 156	770	23	362	68,7	66,7	31,3	2,9
2002	1 127	764	25	338	70,0	67,8	30,0	3,2
2003	1 111	758	34	319	71,3	68,2	28,7	4,2
2004	1 106	760	40	306	72,3	68,7	27,7	4,9
2005	1 109	777	42	289	73,9	70,1	26,1	5,1
2006	1 118	803	41	274	75,5	71,8	24,5	4,8
2007	1 128	828	35	265	76,5	73,4	23,5	4,1
2008	1 140	854	30	256	77,5	74,9	22,5	3,4
2009	1 156	879	33	244	78,9	76,0	21,1	3,7

**Tabel 1c.**  
**Potentiële beroepsbevolking van 55-59 jaar naar arbeidsmarktpositie, 1996-2009**

	Totaal	Arbeidspositie			Bruto arbeidsparticipatie	Netto arbeidsparticipatie	Niet beroepsbevolking	Werkloosheid
		werkzame beroepsbevolking	werkloze beroepsbevolking	niet beroepsbevolking				
	x 1 000				%			
<b>55-59 jaar</b>								
1996	776	309	16	451	41,8	39,8	58,2	4,9
1997	790	329	14	447	43,5	41,7	56,5	4,2
1998	809	354	12	443	45,2	43,7	54,8	3,3
1999	836	387	13	437	47,8	46,3	52,2	3,2
2000	862	421	13	427	50,4	48,9	49,6	3,1
2001	915	453	10	452	50,6	49,5	49,4	2,2
2002	996	517	15	464	53,5	51,9	46,5	2,9
2003	1 055	547	22	486	53,9	51,8	46,1	3,9
2004	1 092	575	31	486	55,5	52,6	44,5	5,2
2005	1 124	595	39	490	56,4	53,0	43,6	6,1
2006	1 122	618	38	466	58,5	55,1	41,5	5,7
2007	1 093	654	34	405	63,0	59,8	37,0	5,0
2008	1 078	672	29	376	65,1	62,4	34,9	4,2
2009	1 073	696	32	344	67,9	64,9	32,1	4,5

**Tabel 1d.**  
**Potentiële beroepsbevolking van 60-64 jaar naar arbeidsmarktpositie, 1996-2009**

	Totaal	Arbeidspositie			Bruto arbeidsparticipatie	Netto arbeidsparticipatie	Niet beroepsbevolking	Werkloosheid
		werkzame beroepsbevolking	werkloze beroepsbevolking	niet beroepsbevolking				
	x 1 000				%			
<b>60-64 jaar</b>								
1996	689	78	2	608	11,6	11,4	88,4	2,4
1997	690	79	2	609	11,8	11,5	88,2	2,6
1998	691	85	3	603	12,8	12,3	87,2	3,5
1999	710	95	3	612	13,8	13,4	86,2	3,0
2000	727	113	3	611	16,0	15,5	84,0	2,6
2001	744	107	3	634	14,8	14,4	85,2	2,6
2002	759	121	4	634	16,5	16,0	83,5	3,0
2003	779	141	5	633	18,8	18,1	81,2	3,3
2004	805	145	7	653	18,9	18,0	81,1	4,5
2005	826	150	9	667	19,3	18,1	80,7	5,8
2006	876	177	11	688	21,5	20,2	78,5	5,8
2007	954	220	16	718	24,7	23,1	75,3	6,6
2008	1 011	264	16	730	27,8	26,2	72,2	5,9
2009	1 047	296	16	735	29,8	28,3	70,2	5,2



**Tabel 2.**  
**Personen van 50-64 jaar zonder baan met een WW-uitkering naar binding met de arbeidsmarkt, werkherhvatting, uitkeringsduur en herinstroom, gemiddelden 2005-2007**

	Totaal					Totaal					
	w.v. wil werk van 12 uur of meer per week					w.v. wil werk van 12 uur of meer per week					
	totaal		w.v. zoekt werk voor 12 uur of meer per week			totaal		w.v. zoekt werk voor 12 uur of meer per week			
			totaal	w.v. vindt baan binnen 1 jaar				totaal	w.v. vindt baan binnen 1 jaar		
				totaal	w.v. volledig uit de WW-uitkering				totaal	w.v. volledig uit de WW-uitkering	
		<i>x 1 000</i>					<i>% van totaal</i>				
Totaal		80	51	42	13	10	100	64	53	17	12
<i>Leeftijdsklasse</i>											
50-54 jaar		22	20	16	8	6	100	91	73	34	26
55-59 jaar		32	23	20	5	3	100	73	65	16	11
60-64 jaar		26	8	6	.	.	100	29	21	.	.
<i>Uitkeringsduur WW</i>											
Korter dan 6 maanden		15	12	10	4	3	100	80	65	30	22
w.v.	50-54 jaar	6	6	5	3	2	100	91	71	43	33
	55-59 jaar	6	5	4	1	1	100	78	68	24	17
	60-64 jaar	2	1	.	.	.	100	54	.	.	.
6-12 maanden		13	10	9	3	2	100	76	65	22	15
w.v.	50-54 jaar	5	4	4	2	1	100	90	73	35	26
	55-59 jaar	6	5	4	1	.	100	75	67	18	.
	60-64 jaar	2	1	.	.	.	100	47	.	.	.
1-3 jaar		33	21	18	5	3	100	66	55	14	10
w.v.	50-54 jaar	9	8	7	3	2	100	93	75	31	24
	55-59 jaar	14	10	9	2	1	100	74	65	13	8
	60-64 jaar	10	3	2	.	.	100	29	22	.	.
Langer dan 3 jaar		19	7	6	1	.	100	39	30	7	.
w.v.	50-54 jaar	2	2	1	.	.	100	84	66	.	.
	55-59 jaar	5	3	3	.	.	100	65	58	.	.
	60-64 jaar	12	3	2	.	.	100	22	14	.	.
<i>Herinstroom</i>											
In 2 jaar voor instroom geen WW-, AO-, ZW- of bijstandsuitkering		47	29	24	7	5	100	62	52	16	11
In 2 jaar voor instroom wel WW-, AO-, ZW- of bijstandsuitkering		33	22	18	6	4	100	66	54	18	13

Tabel 3a. IOW potentieel naar instroom, uitstroom uit de uitkering en uitstroom naar een baan of als zelfstandige, ultimo 2006

	Totaal	w.v. ingestroomd in 2006	w.v. uitgestroomd in 2007			Totaal	w.v. ingestroomd in 2006	w.v. uitgestroomd in 2007		
			Totaal	w.v. naar baan	w.v. als zelfstandige			Totaal	w.v. naar baan	w.v. als zelfstandige
Totaal	1 080	1 080	630	270	20	100	100	58	25	2
<i>Geslacht</i>										
Mannen	750	750	450	210	20	100	100	60	28	2
Vrouwen	330	330	170	60	0	100	100	52	18	.
<i>Herkomstgroepering</i>										
Autochtonen	920	920	530	240	20	100	100	58	26	2
Westerse allochtonen	110	110	70	20	0	100	100	60	19	.
Niet-westerse allochtonen	50	50	30	10	0	100	100	56	16	.
<i>Partnerinkomen 2006</i>										
Heeft geen partner	300	300	180	60	10	100	100	58	21	2
Lager dan 10 duizend euro	360	360	220	100	10	100	100	60	28	2
10 duizend euro tot 18 duizend euro	130	130	80	40	0	100	100	59	30	.
18 duizend euro tot 31 duizend euro	150	150	90	40	10	100	100	57	24	3
31 duizend euro tot 62 duizend euro	120	120	60	20	0	100	100	49	19	.
62 duizend euro en hoger	10	10	10	0	0	100	100	60	.	.
<i>Vermogen huishouden excl. waarde eigen woning 1 januari 2006</i>										
Negatief vermogen	40	40	20	10	10	100	100	60	23	14
Lager dan 5 duizend euro	280	280	170	70	0	100	100	61	26	.
5 duizend euro tot 10 duizend euro	110	110	50	30	0	100	100	50	25	.
10 duizend euro tot 20 duizend euro	120	120	80	30	0	100	100	66	26	.
20 duizend euro tot 50 duizend euro	230	230	130	60	0	100	100	56	27	.
50 duizend euro tot 100 duizend euro	100	100	70	30	0	100	100	64	25	.
100 duizend euro en hoger	150	150	80	30	0	100	100	49	19	.
Vermogen niet bekend	40	40	30	10	0	100	100	66	20	.
<i>Waarde eigen woning 1 januari 2006</i>										
Geen eigen woning	420	420	260	110	10	100	100	62	27	1
Lager dan 150 duizend euro	80	80	50	30	0	100	100	63	32	.
150 duizend euro tot 200 duizend euro	140	140	80	30	0	100	100	54	23	.
200 duizend euro tot 250 duizend euro	130	130	70	30	0	100	100	51	21	.
250 duizend euro tot 300 duizend euro	90	90	50	30	0	100	100	58	28	.
300 duizend euro tot 350 duizend euro	60	60	30	10	0	100	100	60	21	.
350 duizend euro en hoger	120	120	60	30	0	100	100	50	22	.
Waarde niet bekend	40	40	30	10	0	100	100	66	20	.
<i>Vermogen huishouden incl. waarde eigen woning 1 januari 2006</i>										
Negatief vermogen	30	30	20	10	0	100	100	68	29	.
Lager dan 50 duizend euro	390	390	240	110	0	100	100	60	27	.
50 duizend euro tot 100 duizend euro	100	100	60	30	10	100	100	57	26	6
100 duizend euro tot 150 duizend euro	100	100	50	30	0	100	100	51	25	.
150 duizend euro tot 200 duizend euro	100	100	60	30	0	100	100	55	26	.
200 duizend euro tot 250 duizend euro	90	90	40	10	0	100	100	50	16	.
250 duizend euro tot 300 duizend euro	60	60	40	20	0	100	100	66	29	.
300 duizend euro tot 350 duizend euro	40	40	20	10	0	100	100	55	18	.
350 duizend euro en hoger	120	120	70	30	0	100	100	57	24	.
Vermogen niet bekend	40	40	30	10	0	100	100	66	20	.

Tabel 3b. IOW potentieel 60 jaar naar instroom, uitstroom uit de uitkering en uitstroom naar een baan of als zelfstandige, ultimo 2006

	Totaal	w.v. ingestroomd in 2006	w.v. uitgestroomd in 2007			Totaal	w.v. ingestroomd in 2006	w.v. uitgestroomd in 2007				
			Totaal	w.v. naar baan	w.v. als zelfstandige			Totaal	w.v. naar baan	w.v. als zelfstandige		
						%						
Totaal	450	450	260	120	10	100	100	58	27	2		
<i>Geslacht</i>												
Mannen	300	300	190	90	10	100	100	62	30	3		
Vrouwen	150	150	70	30	0	100	100	50	21	.		
<i>Herkomstgroepering</i>												
Autochtonen	390	390	230	110	10	100	100	60	29	3		
Westerse allochtonen	40	40	20	10	0	100	100	45	14	.		
Niet-westerse allochtonen	10	10	10	0	0	100	100	55	.	.		
<i>Partnerinkomen 2006</i>												
Heeft geen partner	110	110	70	20	0	100	100	58	19	.		
Lager dan 10 duizend euro	150	150	90	40	0	100	100	63	30	.		
10 duizend euro tot 18 duizend euro	50	50	30	20	0	100	100	59	41	.		
18 duizend euro tot 31 duizend euro	70	70	40	20	0	100	100	58	26	.		
31 duizend euro tot 62 duizend euro	70	70	30	20	0	100	100	48	23	.		
62 duizend euro en hoger	10	10	10	0	0	100	100	71	.	.		
<i>Vermogen huishouden excl. waarde eigen woning 1 januari 2006</i>												
Negatief vermogen	10	10	10	0	0	100	100	85	.	.		
Lager dan 5 duizend euro	120	120	70	30	0	100	100	60	25	.		
5 duizend euro tot 10 duizend euro	50	50	20	10	0	100	100	41	24	.		
10 duizend euro tot 20 duizend euro	50	50	40	10	0	100	100	70	22	.		
20 duizend euro tot 50 duizend euro	100	100	60	30	0	100	100	59	32	.		
50 duizend euro tot 100 duizend euro	40	40	30	10	0	100	100	60	31	.		
100 duizend euro en hoger	60	60	30	20	0	100	100	45	27	.		
Vermogen niet bekend	10	10	10	0	0	100	100	86	.	.		
<i>Waarde eigen woning 1 januari 2006</i>												
Geen eigen woning	160	160	100	50	0	100	100	60	29	.		
Lager dan 150 duizend euro	30	30	20	10	0	100	100	59	26	.		
150 duizend euro tot 200 duizend euro	70	70	40	20	0	100	100	53	24	.		
200 duizend euro tot 250 duizend euro	60	60	30	10	0	100	100	43	18	.		
250 duizend euro tot 300 duizend euro	40	40	30	10	0	100	100	64	33	.		
300 duizend euro tot 350 duizend euro	20	20	20	10	0	100	100	65	22	.		
350 duizend euro en hoger	50	50	30	20	0	100	100	62	34	.		
Waarde niet bekend	10	10	10	0	0	100	100	86	.	.		
<i>Vermogen huishouden incl. waarde eigen woning 1 januari 2006</i>												
Negatief vermogen	10	10	10	0	0	100	100	69	.	.		
Lager dan 50 duizend euro	150	150	90	40	0	100	100	60	27	.		
50 duizend euro tot 100 duizend euro	40	40	20	10	0	100	100	46	22	.		
100 duizend euro tot 150 duizend euro	50	50	20	10	0	100	100	49	17	.		
150 duizend euro tot 200 duizend euro	60	60	40	20	0	100	100	63	35	.		
200 duizend euro tot 250 duizend euro	40	40	20	10	0	100	100	41	15	.		
250 duizend euro tot 300 duizend euro	20	20	20	10	0	100	100	67	38	.		
300 duizend euro tot 350 duizend euro	10	10	10	0	0	100	100	69	.	.		
350 duizend euro en hoger	50	50	30	20	0	100	100	61	39	.		
Vermogen niet bekend	10	10	10	0	0	100	100	86	.	.		

Tabel 3c. IOW potentieel 61 jaar naar instroom, uitstroom uit de uitkering in uitstroom naar een baan of als zelfstandige, ultimo 2006

	Totaal	w.v. ingestroomd in 2006	w.v. uitgestroomd in 2007			Totaal	w.v. ingestroomd in 2006	w.v. uitgestroomd in 2007		
			Totaal	w.v. naar baan	w.v. als zelfstandige			Totaal	w.v. naar baan	w.v. als zelfstandige
	%									
Totaal	220	220	120	50	0	100	100	53	25	.
<i>Geslacht</i>										
Mannen	160	160	90	40	0	100	100	55	28	.
Vrouwen	60	60	30	10	0	100	100	48	16	.
<i>Herkomstgroepering</i>										
Autochtonen	180	180	90	50	0	100	100	50	26	.
Westerse allochtonen	30	30	20	10	0	100	100	67	22	.
Niet-westerse allochtonen	20	20	10	0	0	100	100	56	.	.
<i>Partnerinkomen 2006</i>										
Heeft geen partner	60	60	30	10	0	100	100	49	22	.
Lager dan 10 duizend euro	80	80	40	20	0	100	100	53	29	.
10 duizend euro tot 18 duizend euro	30	30	20	10	0	100	100	60	36	.
18 duizend euro tot 31 duizend euro	30	30	20	10	0	100	100	57	23	.
31 duizend euro tot 62 duizend euro	20	20	10	0	0	100	100	48	.	.
62 duizend euro en hoger	0	0	0	0	0	.	.	.	.	.
<i>Vermogen huishouden excl. waarde eigen woning 1 januari 2006</i>										
Negatief vermogen	10	10	0	0	0	100	100	.	.	.
Lager dan 5 duizend euro	60	60	30	20	0	100	100	52	30	.
5 duizend euro tot 10 duizend euro	20	20	10	10	0	100	100	58	29	.
10 duizend euro tot 20 duizend euro	20	20	10	10	0	100	100	67	28	.
20 duizend euro tot 50 duizend euro	40	40	20	10	0	100	100	50	19	.
50 duizend euro tot 100 duizend euro	20	20	20	10	0	100	100	63	33	.
100 duizend euro en hoger	30	30	10	0	0	100	100	46	.	.
Vermogen niet bekend	10	10	10	0	0	100	100	50	.	.
<i>Waarde eigen woning 1 januari 2006</i>										
Geen eigen woning	100	100	50	20	0	100	100	55	24	.
Lager dan 150 duizend euro	10	10	10	0	0	100	100	69	.	.
150 duizend euro tot 200 duizend euro	20	20	10	10	0	100	100	50	23	.
200 duizend euro tot 250 duizend euro	20	20	10	10	0	100	100	58	29	.
250 duizend euro tot 300 duizend euro	20	20	10	0	0	100	100	50	.	.
300 duizend euro tot 350 duizend euro	10	10	10	0	0	100	100	50	.	.
350 duizend euro en hoger	20	20	10	0	0	100	100	33	.	.
Waarde niet bekend	10	10	10	0	0	100	100	50	.	.
<i>Vermogen huishouden incl. waarde eigen woning 1 januari 2006</i>										
Negatief vermogen	10	10	10	0	0	100	100	71	.	.
Lager dan 50 duizend euro	90	90	50	20	0	100	100	54	26	.
50 duizend euro tot 100 duizend euro	20	20	10	0	0	100	100	50	.	.
100 duizend euro tot 150 duizend euro	20	20	10	0	0	100	100	53	.	.
150 duizend euro tot 200 duizend euro	20	20	10	0	0	100	100	50	.	.
200 duizend euro tot 250 duizend euro	20	20	10	10	0	100	100	61	39	.
250 duizend euro tot 300 duizend euro	10	10	10	0	0	100	100	62	.	.
300 duizend euro tot 350 duizend euro	10	10	0	0	0	100	100	.	.	.
350 duizend euro en hoger	20	20	10	0	0	100	100	41	.	.
Vermogen niet bekend	10	10	10	0	0	100	100	50	.	.

Tabel 3d. IOW potentieel 62 jaar naar instroom, uitstroom uit de uitkering en uitstroom naar een baan of als zelfstandige, ultimo 2006

	Totaal	w.v. ingestroomd in 2006	w.v. uitgestroomd in 2007			Totaal	w.v. ingestroomd in 2006	w.v. uitgestroomd in 2007			
			Totaal	w.v. naar baan	w.v. als zelfstandige			Totaal	w.v. naar baan	w.v. als zelfstandige	
	%										
Totaal	180	180	100	50	0	100	100	52	26	.	.
<i>Geslacht</i>											
Mannen	130	130	70	40	0	100	100	54	29	.	.
Vrouwen	60	60	30	10	0	100	100	45	18	.	.
<i>Herkomstgroepering</i>											
Autochtonen	170	170	90	40	0	100	100	52	26	.	.
Westerse allochtonen	10	10	10	0	0	100	100	67	.	.	.
Niet-westerse allochtonen	10	10	0	0	0	100	100	.	.	.	.
<i>Partnerinkomen 2006</i>											
Heeft geen partner	50	50	30	10	0	100	100	52	27	.	.
Lager dan 10 duizend euro	60	60	40	20	0	100	100	56	30	.	.
10 duizend euro tot 18 duizend euro	20	20	10	0	0	100	100	38	.	.	.
18 duizend euro tot 31 duizend euro	20	20	10	10	0	100	100	58	25	.	.
31 duizend euro tot 62 duizend euro	20	20	10	0	0	100	100	45	.	.	.
62 duizend euro en hoger	0	0	0	0	0	.	.	.	.	.	.
<i>Vermogen huishouden excl. waarde eigen woning 1 januari 2006</i>											
Negatief vermogen	10	10	0	0	0	100	100	.	.	.	.
Lager dan 5 duizend euro	40	40	20	10	0	100	100	54	27	.	.
5 duizend euro tot 10 duizend euro	20	20	10	10	0	100	100	53	33	.	.
10 duizend euro tot 20 duizend euro	30	30	20	10	0	100	100	52	26	.	.
20 duizend euro tot 50 duizend euro	40	40	20	10	0	100	100	47	28	.	.
50 duizend euro tot 100 duizend euro	10	10	10	0	0	100	100	67	.	.	.
100 duizend euro en hoger	30	30	10	0	0	100	100	50	.	.	.
Vermogen niet bekend	10	10	0	0	0	100	100	.	.	.	.
<i>Waarde eigen woning 1 januari 2006</i>											
Geen eigen woning	70	70	40	20	0	100	100	59	27	.	.
Lager dan 150 duizend euro	20	20	10	10	0	100	100	50	36	.	.
150 duizend euro tot 200 duizend euro	20	20	10	10	0	100	100	61	30	.	.
200 duizend euro tot 250 duizend euro	20	20	10	0	0	100	100	40	.	.	.
250 duizend euro tot 300 duizend euro	10	10	10	0	0	100	100	45	.	.	.
300 duizend euro tot 350 duizend euro	10	10	0	0	0	100	100	.	.	.	.
350 duizend euro en hoger	30	30	10	0	0	100	100	32	.	.	.
Waarde niet bekend	10	10	0	0	0	100	100	.	.	.	.
<i>Vermogen huishouden incl. waarde eigen woning 1 januari 2006</i>											
Negatief vermogen	0	0	0	0	0	.	.	.	.	.	.
Lager dan 50 duizend euro	70	70	40	20	0	100	100	56	29	.	.
50 duizend euro tot 100 duizend euro	20	20	20	10	0	100	100	68	27	.	.
100 duizend euro tot 150 duizend euro	20	20	10	10	0	100	100	40	35	.	.
150 duizend euro tot 200 duizend euro	10	10	10	0	0	100	100	43	.	.	.
200 duizend euro tot 250 duizend euro	10	10	0	0	0	100	100	.	.	.	.
250 duizend euro tot 300 duizend euro	10	10	0	0	0	100	100	.	.	.	.
300 duizend euro tot 350 duizend euro	10	10	0	0	0	100	100	.	.	.	.
350 duizend euro en hoger	30	30	10	10	0	100	100	50	19	.	.
Vermogen niet bekend	10	10	0	0	0	100	100	.	.	.	.

Tabel 3e. IOW potentieel 63 jaar naar instroom, uitstroom uit de uitkering en uitstroom naar een baan of als zelfstandige, ultimo 2006

	Totaal	w.v. ingestroomd in 2006		w.v. uitgestroomd in 2007			Totaal	w.v. ingestroomd in 2006		w.v. uitgestroomd in 2007		
		Totaal	w.v. naar baan	w.v. als zelfstandige	Totaal	w.v. naar baan		w.v. als zelfstandige	Totaal	w.v. naar baan	w.v. als zelfstandige	
							%					
Totaal	140	140	60	30	0	100	100	46	22	.	.	.
<i>Geslacht</i>												
Mannen	100	100	50	20	0	100	100	48	23	.	.	.
Vrouwen	40	40	20	10	0	100	100	43	19	.	.	.
<i>Herkomstgroepering</i>												
Autochtonen	110	110	50	30	0	100	100	45	22	.	.	.
Westerse allochtonen	20	20	10	0	0	100	100	56	.	.	.	.
Niet-westerse allochtonen	10	10	10	0	0	100	100	50	.	.	.	.
<i>Partnerinkomen 2006</i>												
Heeft geen partner	40	40	20	10	0	100	100	52	16	.	.	.
Lager dan 10 duizend euro	50	50	20	10	0	100	100	47	30	.	.	.
10 duizend euro tot 18 duizend euro	20	20	10	10	0	100	100	50	25	.	.	.
18 duizend euro tot 31 duizend euro	20	20	10	0	0	100	100	28	.	.	.	.
31 duizend euro tot 62 duizend euro	10	10	0	0	0	100	100	.	.	.	.	.
62 duizend euro en hoger	0	0	0	0	0	.	.	.	.	.	.	.
<i>Vermogen huishouden excl. waarde eigen woning 1 januari 2006</i>												
Negatief vermogen	0	0	0	0	0	.	.	.	.	.	.	.
Lager dan 5 duizend euro	30	30	20	10	0	100	100	58	27	.	.	.
5 duizend euro tot 10 duizend euro	10	10	0	0	0	100	100	.	.	.	.	.
10 duizend euro tot 20 duizend euro	20	20	10	10	0	100	100	60	33	.	.	.
20 duizend euro tot 50 duizend euro	30	30	10	10	0	100	100	38	25	.	.	.
50 duizend euro tot 100 duizend euro	10	10	10	0	0	100	100	50	.	.	.	.
100 duizend euro en hoger	30	30	10	0	0	100	100	38	.	.	.	.
Vermogen niet bekend	10	10	0	0	0	100	100	.	.	.	.	.
<i>Waarde eigen woning 1 januari 2006</i>												
Geen eigen woning	40	40	20	10	0	100	100	45	21	.	.	.
Lager dan 150 duizend euro	10	10	10	10	0	100	100	77	46	.	.	.
150 duizend euro tot 200 duizend euro	20	20	10	0	0	100	100	39	.	.	.	.
200 duizend euro tot 250 duizend euro	20	20	10	10	0	100	100	45	25	.	.	.
250 duizend euro tot 300 duizend euro	20	20	10	10	0	100	100	56	31	.	.	.
300 duizend euro tot 350 duizend euro	10	10	0	0	0	100	100	.	.	.	.	.
350 duizend euro en hoger	20	20	10	0	0	100	100	35	.	.	.	.
Waarde niet bekend	10	10	0	0	0	100	100	.	.	.	.	.
<i>Vermogen huishouden incl. waarde eigen woning 1 januari 2006</i>												
Negatief vermogen	0	0	0	0	0	.	.	.	.	.	.	.
Lager dan 50 duizend euro	40	40	20	10	0	100	100	48	24	.	.	.
50 duizend euro tot 100 duizend euro	10	10	10	10	0	100	100	50	42	.	.	.
100 duizend euro tot 150 duizend euro	10	10	10	10	0	100	100	50	50	.	.	.
150 duizend euro tot 200 duizend euro	10	10	0	0	0	100	100	.	.	.	.	.
200 duizend euro tot 250 duizend euro	20	20	10	0	0	100	100	50	.	.	.	.
250 duizend euro tot 300 duizend euro	10	10	10	0	0	100	100	56	.	.	.	.
300 duizend euro tot 350 duizend euro	10	10	0	0	0	100	100	.	.	.	.	.
350 duizend euro en hoger	20	20	10	0	0	100	100	42	.	.	.	.
Vermogen niet bekend	10	10	0	0	0	100	100	.	.	.	.	.

Tabel 3f. IOW potentieel 64 jaar en ouder naar instroom, uitstroom uit de uitkering en uitstroom naar een baan of als zelfstandige, ultimo 2006

	Totaal	w.v. ingestroomd in 2006		w.v. uitgestroomd in 2007			Totaal	w.v. ingestroomd in 2006		w.v. uitgestroomd in 2007		
		Totaal	w.v. naar baan	w.v. als zelfstandige	Totaal	w.v. naar baan		w.v. als zelfstandige				
	%											
Totaal	90	90	90	20	0	100	100	99	16	.	.	
<i>Geslacht</i>												
Mannen	70	70	60	10	0	100	100	98	18	.	.	
Vrouwen	30	30	30	0	0	100	100	100	.	.	.	
<i>Herkomstgroepering</i>												
Autochtonen	80	80	80	10	0	100	100	99	16	.	.	
Westerse allochtonen	10	10	10	0	0	100	100	100	.	.	.	
Niet-westerse allochtonen	10	10	10	0	0	100	100	100	.	.	.	
<i>Partnerinkomen 2006</i>												
Heeft geen partner	30	30	30	10	0	100	100	100	20	.	.	
Lager dan 10 duizend euro	30	30	30	0	0	100	100	97	.	.	.	
10 duizend euro tot 18 duizend euro	10	10	10	0	0	100	100	100	.	.	.	
18 duizend euro tot 31 duizend euro	10	10	10	0	0	100	100	100	.	.	.	
31 duizend euro tot 62 duizend euro	10	10	10	0	0	100	100	100	.	.	.	
62 duizend euro en hoger	0	0	0	0	0	.	.	.	.	.	.	
<i>Vermogen huishouden excl. waarde eigen woning 1 januari 2006</i>												
Negatief vermogen	0	0	0	0	0	.	.	.	.	.	.	
Lager dan 5 duizend euro	30	30	30	10	0	100	100	100	19	.	.	
5 duizend euro tot 10 duizend euro	10	10	10	0	0	100	100	100	.	.	.	
10 duizend euro tot 20 duizend euro	10	10	10	0	0	100	100	100	.	.	.	
20 duizend euro tot 50 duizend euro	20	20	20	0	0	100	100	100	.	.	.	
50 duizend euro tot 100 duizend euro	10	10	10	0	0	100	100	100	.	.	.	
100 duizend euro en hoger	10	10	10	0	0	100	100	93	.	.	.	
Vermogen niet bekend	0	0	0	0	0	.	.	.	.	.	.	
<i>Waarde eigen woning 1 januari 2006</i>												
Geen eigen woning	50	50	50	10	0	100	100	100	26	.	.	
Lager dan 150 duizend euro	0	0	0	0	0	.	.	.	.	.	.	
150 duizend euro tot 200 duizend euro	10	10	10	0	0	100	100	100	.	.	.	
200 duizend euro tot 250 duizend euro	10	10	10	0	0	100	100	100	.	.	.	
250 duizend euro tot 300 duizend euro	0	0	0	0	0	.	.	.	.	.	.	
300 duizend euro tot 350 duizend euro	10	10	10	0	0	100	100	100	.	.	.	
350 duizend euro en hoger	10	10	10	0	0	100	100	92	.	.	.	
Waarde niet bekend	0	0	0	0	0	.	.	.	.	.	.	
<i>Vermogen huishouden incl. waarde eigen woning 1 januari 2006</i>												
Negatief vermogen	0	0	0	0	0	.	.	.	.	.	.	
Lager dan 50 duizend euro	40	40	40	10	0	100	100	100	25	.	.	
50 duizend euro tot 100 duizend euro	10	10	10	0	0	100	100	100	.	.	.	
100 duizend euro tot 150 duizend euro	10	10	10	0	0	100	100	100	.	.	.	
150 duizend euro tot 200 duizend euro	0	0	0	0	0	.	.	.	.	.	.	
200 duizend euro tot 250 duizend euro	0	0	0	0	0	.	.	.	.	.	.	
250 duizend euro tot 300 duizend euro	10	10	10	0	0	100	100	100	.	.	.	
300 duizend euro tot 350 duizend euro	10	10	10	0	0	100	100	100	.	.	.	
350 duizend euro en hoger	20	20	20	0	0	100	100	94	.	.	.	
Vermogen niet bekend	0	0	0	0	0	.	.	.	.	.	.	

Tabel 4a. IOW potentieel naar instroom, uitstroom uit de uitkering en uitstroom naar een baan of als zelfstandige, ultimo 2007

	Totaal	w.v. ingestroomd in 2007	w.v. uitgestroomd in 2008			Totaal	w.v. ingestroomd in 2007	w.v. uitgestroomd in 2008		
			Totaal	w.v. naar baan	w.v. als zelfstandige			Totaal	w.v. naar baan	w.v. als zelfstandige
	%									
Totaal	4 850	4 400	2 080	600	60	100	91	43	12	1
<i>Geslacht</i>										
Mannen	3 210	2 920	1 440	450	50	100	91	45	14	1
Vrouwen	1 640	1 480	630	150	10	100	90	39	9	1
<i>Herkomstgroepering</i>										
Autochtonen	4 030	3 640	1 700	490	50	100	90	42	12	1
Westerse allochtonen	570	520	250	70	0	100	92	45	12	.
Niet-westerse allochtonen	250	230	120	40	0	100	91	49	16	.
<i>Partnerinkomen 2007</i>										
Heeft geen partner	1 290	1 160	540	160	10	100	90	42	12	1
Lager dan 10 duizend euro	1 480	1 340	670	200	20	100	90	45	14	1
10 duizend euro tot 18 duizend euro	600	560	270	80	10	100	92	45	13	1
18 duizend euro tot 31 duizend euro	710	640	310	90	10	100	90	44	13	1
31 duizend euro tot 62 duizend euro	630	580	240	60	10	100	91	38	10	1
62 duizend euro en hoger	120	110	40	0	0	100	94	34	.	.
<i>Vermogen huishouden excl. waarde eigen woning 1 januari 2007</i>										
Negatief vermogen	100	90	50	20	0	100	88	44	19	.
Lager dan 5 duizend euro	1 240	1 120	550	190	10	100	91	45	15	0
5 duizend euro tot 10 duizend euro	400	370	160	50	0	100	91	40	12	.
10 duizend euro tot 20 duizend euro	580	520	260	70	10	100	90	44	12	1
20 duizend euro tot 50 duizend euro	890	800	370	110	10	100	91	42	12	1
50 duizend euro tot 100 duizend euro	550	500	220	60	10	100	92	40	11	2
100 duizend euro en hoger	960	860	410	90	20	100	90	42	9	3
Vermogen niet bekend	140	130	60	20	0	100	93	47	15	.
<i>Waarde eigen woning 1 januari 2007</i>										
Geen eigen woning	1 860	1 700	810	260	20	100	91	44	14	1
Lager dan 150 duizend euro	230	210	110	40	0	100	92	48	18	.
150 duizend euro tot 200 duizend euro	500	450	230	60	10	100	89	47	12	2
200 duizend euro tot 250 duizend euro	610	550	250	70	0	100	90	40	11	.
250 duizend euro tot 300 duizend euro	460	410	200	70	0	100	89	44	14	.
300 duizend euro tot 350 duizend euro	320	290	120	20	0	100	92	38	8	.
350 duizend euro en hoger	740	670	290	60	20	100	91	39	8	3
Waarde niet bekend	140	130	60	20	0	100	93	47	15	.
<i>Vermogen huishouden incl. waarde eigen woning 1 januari 2007</i>										
Negatief vermogen	90	80	50	20	0	100	94	52	18	.
Lager dan 50 duizend euro	1 710	1 560	740	250	10	100	91	44	15	1
50 duizend euro tot 100 duizend euro	330	290	150	40	10	100	88	44	13	2
100 duizend euro tot 150 duizend euro	430	380	200	60	10	100	89	46	15	2
150 duizend euro tot 200 duizend euro	430	380	180	50	0	100	88	41	11	.
200 duizend euro tot 250 duizend euro	390	350	150	40	0	100	91	40	11	.
250 duizend euro tot 300 duizend euro	310	290	120	30	0	100	93	39	10	.
300 duizend euro tot 350 duizend euro	210	180	80	20	0	100	89	37	10	.
350 duizend euro en hoger	830	760	360	70	20	100	91	43	9	3
Vermogen niet bekend	140	130	60	20	0	100	93	47	15	.



Tabel 4b. IOW potentieel 60 jaar naar instroom, uitstroom uit de uitkering en uitstroom naar een baan of als zelfstandige, ultimo 2007

	Totaal	w.v. ingestroomd in 2007	w.v. uitgestroomd in 2008			Totaal	w.v. ingestroomd in 2007	w.v. uitgestroomd in 2008		
			Totaal	w.v. naar baan	w.v. als zelfstandige			Totaal	w.v. naar baan	w.v. als zelfstandige
	%									
Totaal	1 050	1 050	490	200	20	100	100	47	19	2
<i>Geslacht</i>										
Mannen	680	680	340	140	10	100	100	50	21	2
Vrouwen	360	360	150	60	0	100	100	41	16	.
<i>Herkomstgroepering</i>										
Autochtonen	850	850	390	160	10	100	100	46	19	2
Westerse allochtonen	150	150	70	30	0	100	100	49	19	.
Niet-westerse allochtonen	50	50	30	10	0	100	100	57	24	.
<i>Partnerinkomen 2007</i>										
Heeft geen partner	270	270	120	60	0	100	100	45	21	.
Lager dan 10 duizend euro	320	320	160	60	10	100	100	52	20	2
10 duizend euro tot 18 duizend euro	130	130	60	30	0	100	100	49	24	.
18 duizend euro tot 31 duizend euro	150	150	80	30	0	100	100	53	21	.
31 duizend euro tot 62 duizend euro	140	140	50	20	0	100	100	35	14	.
62 duizend euro en hoger	40	40	10	0	0	100	100	34	.	.
<i>Vermogen huishouden excl. waarde eigen woning 1 januari 2007</i>										
Negatief vermogen	20	20	10	10	0	100	100	52	22	.
Lager dan 5 duizend euro	270	270	140	60	0	100	100	52	23	.
5 duizend euro tot 10 duizend euro	90	90	50	20	0	100	100	51	21	.
10 duizend euro tot 20 duizend euro	110	110	60	20	0	100	100	50	19	.
20 duizend euro tot 50 duizend euro	210	210	100	40	0	100	100	46	20	.
50 duizend euro tot 100 duizend euro	110	110	40	20	0	100	100	37	16	.
100 duizend euro en hoger	200	200	80	30	10	100	100	41	15	3
Vermogen niet bekend	30	30	20	10	0	100	100	62	21	.
<i>Waarde eigen woning 1 januari 2007</i>										
Geen eigen woning	400	400	210	90	10	100	100	51	23	1
Lager dan 150 duizend euro	50	50	20	10	0	100	100	50	27	.
150 duizend euro tot 200 duizend euro	100	100	50	20	0	100	100	52	17	.
200 duizend euro tot 250 duizend euro	140	140	60	20	0	100	100	43	16	.
250 duizend euro tot 300 duizend euro	90	90	40	20	0	100	100	48	24	.
300 duizend euro tot 350 duizend euro	70	70	20	10	0	100	100	31	7	.
350 duizend euro en hoger	170	170	70	20	10	100	100	41	14	4
Waarde niet bekend	30	30	20	10	0	100	100	62	21	.
<i>Vermogen huishouden incl. waarde eigen woning 1 januari 2007</i>										
Negatief vermogen	20	20	10	0	0	100	100	45	.	.
Lager dan 50 duizend euro	370	370	190	90	0	100	100	51	23	.
50 duizend euro tot 100 duizend euro	70	70	30	10	0	100	100	46	18	.
100 duizend euro tot 150 duizend euro	100	100	50	20	0	100	100	46	19	.
150 duizend euro tot 200 duizend euro	90	90	50	20	0	100	100	48	19	.
200 duizend euro tot 250 duizend euro	90	90	40	20	0	100	100	46	19	.
250 duizend euro tot 300 duizend euro	70	70	20	10	0	100	100	32	21	.
300 duizend euro tot 350 duizend euro	30	30	20	10	0	100	100	45	15	.
350 duizend euro en hoger	180	180	70	20	10	100	100	42	13	4
Vermogen niet bekend	30	30	20	10	0	100	100	62	21	.

Tabel 4c. IOW potentieel 61 jaar naar instroom, uitstroom uit de uitkering in uitstroom naar een baan of als zelfstandige, ultimo 2007

	Totaal	w.v. ingestroomd in 2007			w.v. uitgestroomd in 2008			Totaal	w.v. ingestroomd in 2007			w.v. uitgestroomd in 2008		
		Totaal	w.v. naar baan	w.v. als zelfstandige	Totaal	w.v. naar baan	w.v. als zelfstandige		Totaal	w.v. naar baan	w.v. als zelfstandige	Totaal	w.v. naar baan	w.v. als zelfstandige
							%							
Totaal	1 580	1 390	590	220	10	100	88	100	37	14	1			
<i>Geslacht</i>														
Mannen	1 040	930	420	160	10	100	89	100	40	16	1			
Vrouwen	540	460	170	60	0	100	87	100	32	10	.			
<i>Herkomstgroepering</i>														
Autochtonen	1 340	1 180	500	180	10	100	88	100	37	14	1			
Westerse allochtonen	180	150	60	20	0	100	86	100	35	14	.			
Niet-westerse allochtonen	70	60	30	10	0	100	93	100	36	13	.			
<i>Partnerinkomen 2007</i>														
Heeft geen partner	420	370	150	60	0	100	88	100	35	14	.			
Lager dan 10 duizend euro	470	420	190	70	0	100	89	100	39	14	.			
10 duizend euro tot 18 duizend euro	190	170	80	30	0	100	90	100	40	16	.			
18 duizend euro tot 31 duizend euro	210	180	80	30	0	100	85	100	38	14	.			
31 duizend euro tot 62 duizend euro	240	210	80	30	0	100	87	100	35	12	.			
62 duizend euro en hoger	40	40	20	0	0	100	95	100	34	.	.			
<i>Vermogen huishouden excl. waarde eigen woning 1 januari 2007</i>														
Negatief vermogen	30	30	20	10	0	100	91	100	45	27	.			
Lager dan 5 duizend euro	400	350	150	70	0	100	88	100	37	17	.			
5 duizend euro tot 10 duizend euro	130	110	50	10	0	100	88	100	35	11	.			
10 duizend euro tot 20 duizend euro	200	180	80	30	0	100	89	100	42	14	.			
20 duizend euro tot 50 duizend euro	280	240	110	40	0	100	87	100	38	13	.			
50 duizend euro tot 100 duizend euro	200	180	70	30	10	100	90	100	36	13	3			
100 duizend euro en hoger	300	260	100	30	0	100	87	100	34	10	.			
Vermogen niet bekend	40	30	20	10	0	100	92	100	43	16	.			
<i>Waarde eigen woning 1 januari 2007</i>														
Geen eigen woning	580	520	210	90	0	100	89	100	37	15	.			
Lager dan 150 duizend euro	80	70	30	10	0	100	91	100	38	18	.			
150 duizend euro tot 200 duizend euro	160	140	80	30	0	100	84	100	48	15	.			
200 duizend euro tot 250 duizend euro	210	180	80	30	0	100	85	100	36	12	.			
250 duizend euro tot 300 duizend euro	160	140	70	30	0	100	85	100	41	16	.			
300 duizend euro tot 350 duizend euro	100	90	40	10	0	100	92	100	35	9	.			
350 duizend euro en hoger	240	220	70	20	10	100	91	100	29	9	3			
Waarde niet bekend	40	30	20	10	0	100	92	100	43	16	.			
<i>Vermogen huishouden incl. waarde eigen woning 1 januari 2007</i>														
Negatief vermogen	30	30	20	10	0	100	93	100	54	25	.			
Lager dan 50 duizend euro	550	490	210	90	0	100	89	100	37	16	.			
50 duizend euro tot 100 duizend euro	110	90	50	20	0	100	83	100	42	15	.			
100 duizend euro tot 150 duizend euro	130	110	60	20	0	100	84	100	45	18	.			
150 duizend euro tot 200 duizend euro	150	120	60	20	0	100	85	100	39	14	.			
200 duizend euro tot 250 duizend euro	130	110	40	20	0	100	87	100	30	13	.			
250 duizend euro tot 300 duizend euro	100	90	30	10	0	100	90	100	33	5	.			
300 duizend euro tot 350 duizend euro	80	70	30	10	0	100	88	100	32	14	.			
350 duizend euro en hoger	270	250	90	30	10	100	91	100	34	9	2			
Vermogen niet bekend	40	30	20	10	0	100	92	100	43	16	.			

Tabel 4d. IOW potentieel 62 jaar naar instroom, uitstroom uit de uitkering en uitstroom naar een baan of als zelfstandige, ultimo 2007

	Totaal	w.v. ingestroomd in 2007			w.v. uitgestroomd in 2008			Totaal	w.v. ingestroomd in 2007			w.v. uitgestroomd in 2008			
		Totaal	w.v. naar baan	w.v. als zelfstandige	Totaal	w.v. naar baan	w.v. als zelfstandige		Totaal	w.v. naar baan	w.v. als zelfstandige	Totaal	w.v. naar baan	w.v. als zelfstandige	
		%													
Totaal	910	810	270	80	10		100	89	30	8	1				
<i>Geslacht</i>															
Mannen	580	510	180	60	10		100	88	31	10	1				
Vrouwen	330	300	90	20	0		100	90	28	6	.				
<i>Herkomstgroepering</i>															
Autochtonen	750	660	220	60	10		100	88	29	8	1				
Westerse allochtonen	110	100	40	10	0		100	91	34	9	.				
Niet-westerse allochtonen	60	50	20	10	0		100	88	35	18	.				
<i>Partnerinkomen 2007</i>															
Heeft geen partner	270	230	80	20	0		100	88	31	6	.				
Lager dan 10 duizend euro	280	240	80	30	0		100	86	30	12	.				
10 duizend euro tot 18 duizend euro	100	90	30	10	0		100	91	28	5	.				
18 duizend euro tot 31 duizend euro	130	120	40	10	0		100	92	31	9	.				
31 duizend euro tot 62 duizend euro	110	100	30	10	0		100	91	28	8	.				
62 duizend euro en hoger	20	20	0	0	0		100	86	.	.	.				
<i>Vermogen huishouden excl. waarde eigen woning 1 januari 2007</i>															
Negatief vermogen	20	20	10	0	0		100	83	29	.	.				
Lager dan 5 duizend euro	240	210	80	20	0		100	87	32	10	.				
5 duizend euro tot 10 duizend euro	90	80	30	10	0		100	91	31	10	.				
10 duizend euro tot 20 duizend euro	110	100	30	10	0		100	86	25	5	.				
20 duizend euro tot 50 duizend euro	160	150	40	10	0		100	91	23	6	.				
50 duizend euro tot 100 duizend euro	100	90	20	10	0		100	89	25	6	.				
100 duizend euro en hoger	170	150	60	10	10		100	89	36	8	3				
Vermogen niet bekend	30	30	10	0	0		100	90	41	.	.				
<i>Waarde eigen woning 1 januari 2007</i>															
Geen eigen woning	380	330	110	40	0		100	88	30	9	.				
Lager dan 150 duizend euro	40	40	20	10	0		100	91	40	14	.				
150 duizend euro tot 200 duizend euro	80	70	20	10	0		100	90	29	6	.				
200 duizend euro tot 250 duizend euro	110	100	20	10	0		100	92	22	6	.				
250 duizend euro tot 300 duizend euro	100	90	30	10	0		100	87	30	7	.				
300 duizend euro tot 350 duizend euro	50	50	10	10	0		100	91	22	9	.				
350 duizend euro en hoger	120	100	40	10	0		100	86	33	7	.				
Waarde niet bekend	30	30	10	0	0		100	90	41	.	.				
<i>Vermogen huishouden incl. waarde eigen woning 1 januari 2007</i>															
Negatief vermogen	10	10	0	0	0		100	83	.	.	.				
Lager dan 50 duizend euro	350	310	100	40	0		100	89	29	10	.				
50 duizend euro tot 100 duizend euro	70	60	20	10	0		100	88	32	7	.				
100 duizend euro tot 150 duizend euro	80	70	20	10	0		100	88	26	7	.				
150 duizend euro tot 200 duizend euro	80	70	20	0	0		100	88	19	.	.				
200 duizend euro tot 250 duizend euro	70	60	20	0	0		100	93	32	.	.				
250 duizend euro tot 300 duizend euro	60	50	20	10	0		100	90	33	9	.				
300 duizend euro tot 350 duizend euro	40	30	10	0	0		100	89	22	.	.				
350 duizend euro en hoger	140	120	50	10	0		100	87	36	7	.				
Vermogen niet bekend	30	30	10	0	0		100	90	41	.	.				

Tabel 4e. IOW potentieel 63 jaar naar instroom, uitstroom uit de uitkering en uitstroom naar een baan of als zelfstandige, ultimo 2007

	Totaal	w.v. ingestroomd in 2007			w.v. uitgestroomd in 2008			Totaal	w.v. ingestroomd in 2007			w.v. uitgestroomd in 2008			
		Totaal	w.v. naar baan	w.v. als zelfstandige	Totaal	w.v. naar baan	w.v. als zelfstandige		Totaal	w.v. naar baan	w.v. als zelfstandige	Totaal	w.v. naar baan	w.v. als zelfstandige	
		%													
Totaal	730	640	150	40	10		100	88	21	5	1				
<i>Geslacht</i>															
Mannen	500	440	110	30	0		100	88	21	6	.				
Vrouwen	230	200	50	10	0		100	87	21	3	.				
<i>Herkomstgroepering</i>															
Autochtonen	620	540	120	30	10		100	87	20	5	1				
Westerse allochtonen	70	70	20	0	0		100	95	25	.	.				
Niet-westerse allochtonen	40	30	10	10	0		100	87	34	13	.				
<i>Partnerinkomen 2007</i>															
Heeft geen partner	180	160	40	10	0		100	86	19	6	.				
Lager dan 10 duizend euro	220	190	40	10	0		100	87	19	6	.				
10 duizend euro tot 18 duizend euro	100	90	20	0	0		100	91	20	.	.				
18 duizend euro tot 31 duizend euro	130	120	30	10	0		100	90	21	5	.				
31 duizend euro tot 62 duizend euro	80	70	30	0	0		100	86	30	.	.				
62 duizend euro en hoger	10	10	10	0	0		100	86	36	.	.				
<i>Vermogen huishouden excl. waarde eigen woning 1 januari 2007</i>															
Negatief vermogen	10	10	0	0	0		100	75	.	.	.				
Lager dan 5 duizend euro	190	170	50	20	0		100	89	26	9	.				
5 duizend euro tot 10 duizend euro	60	50	10	0	0		100	86	10	.	.				
10 duizend euro tot 20 duizend euro	90	80	20	10	0		100	82	25	5	.				
20 duizend euro tot 50 duizend euro	130	110	30	10	0		100	87	20	5	.				
50 duizend euro tot 100 duizend euro	70	70	20	0	0		100	92	20	.	.				
100 duizend euro en hoger	150	140	30	0	0		100	89	20	.	.				
Vermogen niet bekend	30	20	10	0	0		100	88	24	.	.				
<i>Waarde eigen woning 1 januari 2007</i>															
Geen eigen woning	280	250	60	20	0		100	89	23	6	.				
Lager dan 150 duizend euro	30	20	10	0	0		100	82	39	.	.				
150 duizend euro tot 200 duizend euro	90	80	20	10	0		100	87	22	7	.				
200 duizend euro tot 250 duizend euro	80	70	10	0	0		100	86	14	.	.				
250 duizend euro tot 300 duizend euro	60	60	10	10	0		100	92	23	8	.				
300 duizend euro tot 350 duizend euro	60	50	20	0	0		100	89	30	.	.				
350 duizend euro en hoger	110	100	10	0	0		100	85	10	.	.				
Waarde niet bekend	30	20	10	0	0		100	88	24	.	.				
<i>Vermogen huishouden incl. waarde eigen woning 1 januari 2007</i>															
Negatief vermogen	10	10	0	0	0		100	100	.	.	.				
Lager dan 50 duizend euro	240	220	60	20	0		100	88	23	7	.				
50 duizend euro tot 100 duizend euro	50	40	10	0	0		100	81	27	.	.				
100 duizend euro tot 150 duizend euro	70	60	20	10	0		100	85	26	7	.				
150 duizend euro tot 200 duizend euro	70	60	10	0	0		100	84	21	.	.				
200 duizend euro tot 250 duizend euro	60	60	10	0	0		100	93	16	.	.				
250 duizend euro tot 300 duizend euro	40	40	10	0	0		100	93	20	.	.				
300 duizend euro tot 350 duizend euro	30	30	10	0	0		100	88	15	.	.				
350 duizend euro en hoger	120	110	20	0	0		100	86	16	.	.				
Vermogen niet bekend	30	20	10	0	0		100	88	24	.	.				

Tabel 4f. IOW potentieel 64 jaar en ouder naar instroom, uitstroom uit de uitkering en uitstroom naar een baan of als zelfstandige, ultimo 2007

	Totaal	w.v. ingestroomd in 2007				w.v. uitgestroomd in 2008		Totaal	w.v. ingestroomd in 2007		w.v. uitgestroomd in 2008		
		Totaal	w.v. naar baan	w.v. als zelfstandige			Totaal		w.v. naar baan	w.v. als zelfstandige			
							%						
Totaal	580	510	570	70	20		100	87	98	12	3		
<i>Geslacht</i>													
Mannen	410	350	400	60	10		100	87	98	14	3		
Vrouwen	180	160	170	10	0		100	88	98	7	.		
<i>Herkomstgroepering</i>													
Autochtonen	480	420	470	60	20		100	87	98	13	3		
Westerse allochtonen	70	60	70	10	0		100	89	98	9	.		
Niet-westerse allochtonen	40	30	40	10	0		100	87	97	13	.		
<i>Partnerinkomen 2007</i>													
Heeft geen partner	160	130	150	20	0		100	86	97	10	.		
Lager dan 10 duizend euro	190	170	190	30	10		100	87	99	14	4		
10 duizend euro tot 18 duizend euro	90	80	90	10	0		100	90	97	13	.		
18 duizend euro tot 31 duizend euro	90	70	90	10	0		100	84	100	15	.		
31 duizend euro tot 62 duizend euro	60	50	60	10	0		100	91	96	11	.		
62 duizend euro en hoger	10	10	10	0	0		100	100	83	.	.		
<i>Vermogen huishouden excl. waarde eigen woning 1 januari 2007</i>													
Negatief vermogen	10	10	10	0	0		100	83	92	.	.		
Lager dan 5 duizend euro	140	130	140	20	0		100	88	98	15	.		
5 duizend euro tot 10 duizend euro	40	30	40	10	0		100	87	95	13	.		
10 duizend euro tot 20 duizend euro	70	60	70	10	0		100	92	100	12	.		
20 duizend euro tot 50 duizend euro	100	90	100	20	0		100	83	99	15	.		
50 duizend euro tot 100 duizend euro	70	70	70	10	0		100	90	100	14	.		
100 duizend euro en hoger	140	120	130	10	10		100	86	97	7	5		
Vermogen niet bekend	10	10	10	0	0		100	90	90	.	.		
<i>Waarde eigen woning 1 januari 2007</i>													
Geen eigen woning	220	200	220	30	10		100	90	98	12	3		
Lager dan 150 duizend euro	30	20	30	10	0		100	89	100	22	.		
150 duizend euro tot 200 duizend euro	60	50	60	10	0		100	88	98	12	.		
200 duizend euro tot 250 duizend euro	80	70	80	20	0		100	87	99	19	.		
250 duizend euro tot 300 duizend euro	50	40	50	10	0		100	80	100	14	.		
300 duizend euro tot 350 duizend euro	40	30	40	0	0		100	81	95	.	.		
350 duizend euro en hoger	100	90	100	10	0		100	86	97	8	.		
Waarde niet bekend	10	10	10	0	0		100	90	90	.	.		
<i>Vermogen huishouden incl. waarde eigen woning 1 januari 2007</i>													
Negatief vermogen	20	20	20	0	0		100	94	100	.	.		
Lager dan 50 duizend euro	190	170	190	30	10		100	88	98	13	3		
50 duizend euro tot 100 duizend euro	30	30	30	10	0		100	94	100	19	.		
100 duizend euro tot 150 duizend euro	60	50	60	10	0		100	84	100	18	.		
150 duizend euro tot 200 duizend euro	50	40	50	0	0		100	83	98	.	.		
200 duizend euro tot 250 duizend euro	40	40	40	10	0		100	84	100	11	.		
250 duizend euro tot 300 duizend euro	40	30	40	10	0		100	92	97	16	.		
300 duizend euro tot 350 duizend euro	20	20	20	0	0		100	75	96	.	.		
350 duizend euro en hoger	130	110	120	10	10		100	88	97	8	5		
Vermogen niet bekend	10	10	10	0	0		100	90	90	.	.		

Tabel 5a. IOW potentieel naar instroom, uitstroom uit de uitkering en uitstroom naar een baan, ultimo 2008

	Totaal	w.v. ingestroomd in 2008		w.v. uitgestroomd in 2009		Totaal	w.v. ingestroomd in 2008		w.v. uitgestroomd in 2009	
		Totaal	w.v. naar baan	Totaal	w.v. naar baan		Totaal	w.v. naar baan		
						%				
Totaal	8 050	5 280	3 280	650		100	66	41	8	
<i>Geslacht</i>										
Mannen	5 370	3 600	2 310	490		100	67	43	9	
Vrouwen	2 680	1 680	960	160		100	63	36	6	
<i>Herkomstgroepering</i>										
Autochtonen	6 680	4 350	2 720	520		100	65	41	8	
Westerse allochtonen	950	630	370	90		100	67	39	9	
Niet-westerse allochtonen	430	300	190	40		100	70	43	9	
<i>Partnerinkomen 2008</i>										
Heeft geen partner	2 200	1 440	870	160		100	66	40	7	
Lager dan 10 duizend euro	2 350	1 540	1 000	200		100	66	42	8	
10 duizend euro tot 18 duizend euro	980	650	420	90		100	67	43	10	
18 duizend euro tot 31 duizend euro	1 180	790	490	100		100	67	41	9	
31 duizend euro tot 62 duizend euro	1 120	710	430	80		100	63	39	7	
62 duizend euro en hoger	210	130	60	20		100	62	29	8	
<i>Vermogen huishouden excl. waarde eigen woning 1 januari 2008</i>										
Negatief vermogen	180	130	70	10		100	74	42	8	
Lager dan 5 duizend euro	2 190	1 530	960	210		100	70	44	10	
5 duizend euro tot 10 duizend euro	740	510	300	60		100	68	41	8	
10 duizend euro tot 20 duizend euro	900	570	370	60		100	63	41	7	
20 duizend euro tot 50 duizend euro	1 530	990	610	130		100	65	40	8	
50 duizend euro tot 100 duizend euro	870	550	320	40		100	63	37	5	
100 duizend euro en hoger	1 450	860	570	110		100	60	39	8	
Vermogen niet bekend	210	150	90	20		100	71	43	10	
<i>Waarde eigen woning 1 januari 2008</i>										
Geen eigen woning	3 170	2 130	1 310	280		100	67	41	9	
Lager dan 150 duizend euro	320	220	130	20		100	70	41	7	
150 duizend euro tot 200 duizend euro	680	460	280	70		100	68	41	10	
200 duizend euro tot 250 duizend euro	1 040	670	440	70		100	64	42	7	
250 duizend euro tot 300 duizend euro	800	520	300	60		100	65	37	7	
300 duizend euro tot 350 duizend euro	510	310	200	30		100	60	39	7	
350 duizend euro en hoger	1 320	810	520	100		100	62	40	7	
Waarde niet bekend	210	150	90	20		100	71	43	10	
<i>Vermogen huishouden incl. waarde eigen woning 1 januari 2008</i>										
Negatief vermogen	150	120	60	20		100	78	41	11	
Lager dan 50 duizend euro	3 010	2 050	1 240	270		100	68	41	9	
50 duizend euro tot 100 duizend euro	530	350	210	40		100	66	40	8	
100 duizend euro tot 150 duizend euro	610	410	270	60		100	67	44	10	
150 duizend euro tot 200 duizend euro	690	450	280	40		100	65	40	6	
200 duizend euro tot 250 duizend euro	660	410	250	40		100	62	39	6	
250 duizend euro tot 300 duizend euro	490	320	190	40		100	64	40	8	
300 duizend euro tot 350 duizend euro	380	240	150	30		100	63	40	8	
350 duizend euro en hoger	1 320	780	520	90		100	59	40	7	
Vermogen niet bekend	210	150	90	20		100	71	43	10	

Tabel 5b. IOW potentieel 60 jaar naar instroom, uitstroom uit de uitkering en uitstroom naar een baan, ultimo 2008

	Totaal	w.v. ingestroomd in 2008		w.v. uitgestroomd in 2009		Totaal	w.v. ingestroomd in 2008		w.v. uitgestroomd in 2009	
		Totaal	w.v. naar baan	Totaal	w.v. naar baan		Totaal	w.v. naar baan		
						%				
Totaal	1 220	1 220	520	160		100	100	42	13	
<i>Geslacht</i>										
Mannen	820	820	380	120		100	100	46	14	
Vrouwen	400	400	140	40		100	100	35	10	
<i>Herkomstgroepering</i>										
Autochtonen	990	990	430	130		100	100	43	13	
Westerse allochtonen	150	150	50	20		100	100	36	15	
Niet-westerse allochtonen	80	80	40	10		100	100	45	10	
<i>Partnerinkomen 2008</i>										
Heeft geen partner	330	330	140	40		100	100	44	13	
Lager dan 10 duizend euro	310	310	140	40		100	100	46	14	
10 duizend euro tot 18 duizend euro	150	150	60	20		100	100	40	14	
18 duizend euro tot 31 duizend euro	200	200	100	30		100	100	48	12	
31 duizend euro tot 62 duizend euro	190	190	70	20		100	100	36	10	
62 duizend euro en hoger	50	50	10	10		100	100	17	11	
<i>Vermogen huishouden excl. waarde eigen woning 1 januari 2008</i>										
Negatief vermogen	30	30	10	0		100	100	47	.	
Lager dan 5 duizend euro	360	360	170	50		100	100	47	14	
5 duizend euro tot 10 duizend euro	110	110	50	20		100	100	41	18	
10 duizend euro tot 20 duizend euro	140	140	60	10		100	100	43	10	
20 duizend euro tot 50 duizend euro	210	210	90	30		100	100	42	14	
50 duizend euro tot 100 duizend euro	120	120	50	10		100	100	43	7	
100 duizend euro en hoger	210	210	80	30		100	100	37	15	
Vermogen niet bekend	40	40	20	0		100	100	38	.	
<i>Waarde eigen woning 1 januari 2008</i>										
Geen eigen woning	460	460	200	60		100	100	43	13	
Lager dan 150 duizend euro	70	70	30	10		100	100	47	10	
150 duizend euro tot 200 duizend euro	120	120	50	30		100	100	46	21	
200 duizend euro tot 250 duizend euro	160	160	80	20		100	100	48	11	
250 duizend euro tot 300 duizend euro	130	130	50	10		100	100	38	9	
300 duizend euro tot 350 duizend euro	60	60	20	0		100	100	38	.	
350 duizend euro en hoger	190	190	70	30		100	100	38	15	
Waarde niet bekend	40	40	20	0		100	100	38	.	
<i>Vermogen huishouden incl. waarde eigen woning 1 januari 2008</i>										
Negatief vermogen	20	20	10	0		100	100	41	.	
Lager dan 50 duizend euro	450	450	200	60		100	100	43	14	
50 duizend euro tot 100 duizend euro	100	100	40	10		100	100	42	13	
100 duizend euro tot 150 duizend euro	110	110	50	20		100	100	45	14	
150 duizend euro tot 200 duizend euro	110	110	50	20		100	100	47	15	
200 duizend euro tot 250 duizend euro	80	80	40	10		100	100	43	13	
250 duizend euro tot 300 duizend euro	90	90	30	0		100	100	39	.	
300 duizend euro tot 350 duizend euro	60	60	30	0		100	100	52	.	
350 duizend euro en hoger	170	170	60	30		100	100	37	16	
Vermogen niet bekend	40	40	20	0		100	100	38	.	

Tabel 5c. IOW potentieel 61 jaar naar instroom, uitstroom uit de uitkering en uitstroom naar een baan, ultimo 2008

	Totaal	w.v. ingestroomd in 2008		w.v. uitgestroomd in 2009		Totaal	w.v. ingestroomd in 2008		w.v. uitgestroomd in 2009	
		Totaal	w.v. naar baan	Totaal	w.v. naar baan		Totaal	w.v. naar baan		
						%				
Totaal	2 130	1 570	690	180		100	74	33	9	
<i>Geslacht</i>										
Mannen	1 390	1 050	500	140		100	76	36	10	
Vrouwen	730	520	200	40		100	71	27	6	
<i>Herkomstgroepering</i>										
Autochtonen	1 760	1 300	570	150		100	74	32	9	
Westerse allochtonen	270	200	90	20		100	72	33	8	
Niet-westerse allochtonen	90	70	30	10		100	78	35	10	
<i>Partnerinkomen 2008</i>										
Heeft geen partner	590	450	190	40		100	76	32	7	
Lager dan 10 duizend euro	590	440	200	60		100	74	34	11	
10 duizend euro tot 18 duizend euro	260	200	100	30		100	75	36	11	
18 duizend euro tot 31 duizend euro	310	240	100	20		100	76	31	7	
31 duizend euro tot 62 duizend euro	310	220	100	20		100	69	31	7	
62 duizend euro en hoger	60	30	10	10		100	59	21	9	
<i>Vermogen huishouden excl. waarde eigen woning 1 januari 2008</i>										
Negatief vermogen	40	30	10	10		100	80	25	15	
Lager dan 5 duizend euro	590	460	200	50		100	78	34	9	
5 duizend euro tot 10 duizend euro	200	160	80	20		100	78	38	11	
10 duizend euro tot 20 duizend euro	240	180	70	20		100	76	29	8	
20 duizend euro tot 50 duizend euro	390	280	130	40		100	72	32	9	
50 duizend euro tot 100 duizend euro	230	160	70	10		100	69	32	5	
100 duizend euro en hoger	380	260	120	30		100	68	31	8	
Vermogen niet bekend	60	40	20	10		100	76	38	14	
<i>Waarde eigen woning 1 januari 2008</i>										
Geen eigen woning	850	660	290	80		100	78	34	10	
Lager dan 150 duizend euro	80	60	30	10		100	73	32	6	
150 duizend euro tot 200 duizend euro	180	140	60	10		100	76	33	7	
200 duizend euro tot 250 duizend euro	270	200	100	20		100	73	35	8	
250 duizend euro tot 300 duizend euro	200	150	50	10		100	74	26	7	
300 duizend euro tot 350 duizend euro	130	90	40	10		100	66	34	10	
350 duizend euro en hoger	360	240	110	30		100	68	30	8	
Waarde niet bekend	60	40	20	10		100	76	38	14	
<i>Vermogen huishouden incl. waarde eigen woning 1 januari 2008</i>										
Negatief vermogen	40	40	20	10		100	88	37	17	
Lager dan 50 duizend euro	800	630	260	80		100	79	32	10	
50 duizend euro tot 100 duizend euro	140	100	50	10		100	70	38	9	
100 duizend euro tot 150 duizend euro	180	130	70	20		100	71	37	10	
150 duizend euro tot 200 duizend euro	180	130	50	0		100	75	29	.	
200 duizend euro tot 250 duizend euro	190	140	60	10		100	74	30	6	
250 duizend euro tot 300 duizend euro	110	80	40	20		100	72	35	15	
300 duizend euro tot 350 duizend euro	90	60	30	10		100	71	30	9	
350 duizend euro en hoger	350	230	110	20		100	65	30	6	
Vermogen niet bekend	60	40	20	10		100	76	38	14	



Tabel 5d. IOW potentieel 62 jaar naar instroom, uitstroom uit de uitkering en uitstroom naar een baan, ultimo 2008

	Totaal	w.v. ingestroomd in 2008		w.v. uitgestroomd in 2009		Totaal	w.v. ingestroomd in 2008		w.v. uitgestroomd in 2009	
		Totaal	w.v. naar baan	Totaal	w.v. naar baan		Totaal	w.v. naar baan		
						%				
Totaal	2 230	1 240	650	130		100	56	29	6	
<i>Geslacht</i>										
Mannen	1 490	860	450	100		100	58	30	7	
Vrouwen	750	380	200	30		100	51	27	3	
<i>Herkomstgroepering</i>										
Autochtonen	1 890	1 050	550	110		100	56	29	6	
Westerse allochtonen	250	130	70	20		100	54	27	7	
Niet-westerse allochtonen	100	60	30	10		100	57	31	7	
<i>Partnerinkomen 2008</i>										
Heeft geen partner	600	330	160	30		100	55	27	5	
Lager dan 10 duizend euro	700	400	210	40		100	58	31	6	
10 duizend euro tot 18 duizend euro	240	130	70	20		100	55	28	7	
18 duizend euro tot 31 duizend euro	310	180	90	20		100	58	29	7	
31 duizend euro tot 62 duizend euro	320	160	100	20		100	50	31	5	
62 duizend euro en hoger	60	30	20	10		100	52	27	8	
<i>Vermogen huishouden excl. waarde eigen woning 1 januari 2008</i>										
Negatief vermogen	40	30	10	0		100	74	29	.	
Lager dan 5 duizend euro	590	340	200	50		100	58	34	8	
5 duizend euro tot 10 duizend euro	210	130	60	10		100	64	29	3	
10 duizend euro tot 20 duizend euro	230	120	70	10		100	50	30	3	
20 duizend euro tot 50 duizend euro	430	240	120	30		100	56	27	7	
50 duizend euro tot 100 duizend euro	270	140	60	10		100	54	24	4	
100 duizend euro en hoger	420	210	120	30		100	48	28	6	
Vermogen niet bekend	50	30	10	0		100	66	23	.	
<i>Waarde eigen woning 1 januari 2008</i>										
Geen eigen woning	860	490	260	60		100	57	30	7	
Lager dan 150 duizend euro	80	50	30	0		100	62	33	.	
150 duizend euro tot 200 duizend euro	170	90	50	10		100	55	30	8	
200 duizend euro tot 250 duizend euro	310	170	100	10		100	54	31	3	
250 duizend euro tot 300 duizend euro	220	120	70	20		100	56	29	7	
300 duizend euro tot 350 duizend euro	170	90	40	10		100	54	25	6	
350 duizend euro en hoger	380	200	100	20		100	52	27	5	
Waarde niet bekend	50	30	10	0		100	66	23	.	
<i>Vermogen huishouden incl. waarde eigen woning 1 januari 2008</i>										
Negatief vermogen	50	40	20	0		100	77	32	.	
Lager dan 50 duizend euro	810	470	260	50		100	57	31	7	
50 duizend euro tot 100 duizend euro	140	80	30	10		100	60	24	6	
100 duizend euro tot 150 duizend euro	140	80	50	10		100	54	36	9	
150 duizend euro tot 200 duizend euro	200	120	50	10		100	59	28	3	
200 duizend euro tot 250 duizend euro	180	90	50	10		100	51	28	4	
250 duizend euro tot 300 duizend euro	150	80	40	10		100	51	24	4	
300 duizend euro tot 350 duizend euro	140	70	40	10		100	53	26	7	
350 duizend euro en hoger	390	190	110	20		100	49	28	5	
Vermogen niet bekend	50	30	10	0		100	66	23	.	

Tabel 5e. IOW potentieel 63 jaar naar instroom, uitstroom uit de uitkering en uitstroom naar een baan, ultimo 2008

	Totaal	w.v. ingestroomd in 2008		w.v. uitgestroomd in 2009		Totaal	w.v. ingestroomd in 2008		w.v. uitgestroomd in 2009	
		Totaal	w.v. naar baan	Totaal	w.v. naar baan		Totaal	w.v. naar baan		
						%				
Totaal	1 340	700	290	60		100	52	22	4	
<i>Geslacht</i>										
Mannen	890	490	220	40		100	55	24	4	
Vrouwen	450	210	80	20		100	47	17	4	
<i>Herkomstgroepering</i>										
Autochtonen	1 100	560	230	40		100	51	21	4	
Westerse allochtonen	160	90	40	10		100	56	24	7	
Niet-westerse allochtonen	90	50	30	0		100	57	29	.	
<i>Partnerinkomen 2008</i>										
Heeft geen partner	380	190	80	10		100	51	21	3	
Lager dan 10 duizend euro	420	230	100	20		100	55	24	5	
10 duizend euro tot 18 duizend euro	180	100	50	10		100	54	26	6	
18 duizend euro tot 31 duizend euro	170	90	30	10		100	51	16	4	
31 duizend euro tot 62 duizend euro	170	80	30	10		100	50	20	5	
62 duizend euro en hoger	30	10	10	0		100	33	22	.	
<i>Vermogen huishouden excl. waarde eigen woning 1 januari 2008</i>										
Negatief vermogen	40	20	10	0		100	62	32	.	
Lager dan 5 duizend euro	370	210	100	20		100	56	28	5	
5 duizend euro tot 10 duizend euro	130	70	20	10		100	51	19	4	
10 duizend euro tot 20 duizend euro	150	70	30	10		100	46	20	4	
20 duizend euro tot 50 duizend euro	270	140	50	10		100	51	19	4	
50 duizend euro tot 100 duizend euro	140	70	20	10		100	50	17	4	
100 duizend euro en hoger	210	110	40	10		100	50	17	3	
Vermogen niet bekend	40	20	10	0		100	60	31	.	
<i>Waarde eigen woning 1 januari 2008</i>										
Geen eigen woning	580	310	140	30		100	53	24	5	
Lager dan 150 duizend euro	50	30	10	0		100	51	22	.	
150 duizend euro tot 200 duizend euro	110	70	20	0		100	60	17	.	
200 duizend euro tot 250 duizend euro	160	70	30	10		100	47	20	4	
250 duizend euro tot 300 duizend euro	140	70	30	10		100	48	21	6	
300 duizend euro tot 350 duizend euro	80	40	20	0		100	50	20	.	
350 duizend euro en hoger	190	90	40	10		100	50	20	5	
Waarde niet bekend	40	20	10	0		100	60	31	.	
<i>Vermogen huishouden incl. waarde eigen woning 1 januari 2008</i>										
Negatief vermogen	30	20	10	0		100	63	30	.	
Lager dan 50 duizend euro	540	290	130	20		100	54	23	4	
50 duizend euro tot 100 duizend euro	90	50	20	0		100	51	23	.	
100 duizend euro tot 150 duizend euro	100	50	20	0		100	53	21	.	
150 duizend euro tot 200 duizend euro	110	50	20	10		100	43	22	5	
200 duizend euro tot 250 duizend euro	110	50	20	10		100	50	19	6	
250 duizend euro tot 300 duizend euro	80	40	20	10		100	49	24	6	
300 duizend euro tot 350 duizend euro	50	30	10	0		100	49	23	.	
350 duizend euro en hoger	200	110	30	0		100	52	16	.	
Vermogen niet bekend	40	20	10	0		100	60	31	.	

Tabel 5f. IOW potentieel 64 jaar en ouder naar instroom, uitstroom uit de uitkering en uitstroom naar een baan, ultimo 2008

	Totaal	w.v. ingestroomd in 2008		w.v. uitgestroomd in 2009		Totaal	w.v. ingestroomd in 2008		w.v. uitgestroomd in 2009	
		Totaal	w.v. naar baan	Totaal	w.v. naar baan		Totaal	w.v. naar baan		
						%				
Totaal	1130	540	1120	120		100	48	99	11	
<i>Geslacht</i>										
Mannen	780	380	770	90		100	49	100	12	
Vrouwen	350	170	350	30		100	47	99	9	
<i>Herkomstgroepering</i>										
Autochtonen	950	440	940	90		100	47	100	10	
Westerse allochtonen	120	70	120	20		100	54	100	15	
Niet-westerse allochtonen	60	30	60	10		100	56	97	19	
<i>Partnerinkomen 2008</i>										
Heeft geen partner	300	140	300	30		100	47	100	11	
Lager dan 10 duizend euro	340	160	340	30		100	48	99	9	
10 duizend euro tot 18 duizend euro	150	80	150	20		100	52	99	13	
18 duizend euro tot 31 duizend euro	180	80	170	30		100	46	99	15	
31 duizend euro tot 62 duizend euro	140	70	140	10		100	48	99	9	
62 duizend euro en hoger	20	10	20	0		100	53	95	.	
<i>Vermogen huishouden excl. waarde eigen woning 1 januari 2008</i>										
Negatief vermogen	30	10	30	0		100	50	96	.	
Lager dan 5 duizend euro	290	160	290	40		100	55	99	15	
5 duizend euro tot 10 duizend euro	90	40	90	10		100	41	99	6	
10 duizend euro tot 20 duizend euro	140	60	140	20		100	45	100	14	
20 duizend euro tot 50 duizend euro	220	120	220	20		100	53	100	11	
50 duizend euro tot 100 duizend euro	110	60	110	10		100	52	99	6	
100 duizend euro en hoger	220	80	220	20		100	38	100	7	
Vermogen niet bekend	30	10	30	0		100	43	100	.	
<i>Waarde eigen woning 1 januari 2008</i>										
Geen eigen woning	440	230	440	60		100	52	100	13	
Lager dan 150 duizend euro	30	10	30	10		100	42	100	18	
150 duizend euro tot 200 duizend euro	100	50	100	10		100	46	99	11	
200 duizend euro tot 250 duizend euro	140	70	140	20		100	50	99	12	
250 duizend euro tot 300 duizend euro	100	50	100	10		100	46	100	8	
300 duizend euro tot 350 duizend euro	80	30	80	10		100	44	100	6	
350 duizend euro en hoger	200	90	200	10		100	43	99	7	
Waarde niet bekend	30	10	30	0		100	43	100	.	
<i>Vermogen huishouden incl. waarde eigen woning 1 januari 2008</i>										
Negatief vermogen	20	10	20	0		100	53	94	.	
Lager dan 50 duizend euro	410	210	410	50		100	52	100	13	
50 duizend euro tot 100 duizend euro	70	30	70	10		100	47	100	15	
100 duizend euro tot 150 duizend euro	80	50	80	10		100	56	100	10	
150 duizend euro tot 200 duizend euro	100	40	100	10		100	43	99	9	
200 duizend euro tot 250 duizend euro	90	40	90	10		100	42	99	7	
250 duizend euro tot 300 duizend euro	70	40	70	10		100	53	100	13	
300 duizend euro tot 350 duizend euro	50	20	50	0		100	48	100	.	
350 duizend euro en hoger	210	90	210	20		100	42	100	7	
Vermogen niet bekend	30	10	30	0		100	43	100	.	

Tabel 6a. IOW potentieel naar instroom, ultimo 2009

	Totaal	w.v. ingestroomd in 2009	Totaal	w.v. ingestroomd in 2009
			%	
Totaal	13 800	9 040	100	66
<i>Geslacht</i>				
Mannen	9 440	6 400	100	68
Vrouwen	4 370	2 650	100	61
<i>Herkomstgroepering</i>				
Autochtonen	11 360	7 410	100	65
Westerse allochtonen	1 750	1 180	100	67
Niet-westerse allochtonen	700	450	100	65
<i>Partnerinkomen 2008</i>				
Heeft geen partner	3 690	2 370	100	64
Lager dan 10 duizend euro	3 900	2 540	100	65
10 duizend euro tot 18 duizend euro	1 730	1 170	100	68
18 duizend euro tot 31 duizend euro	2 110	1 430	100	68
31 duizend euro tot 62 duizend euro	1 970	1 290	100	65
62 duizend euro en hoger	380	230	100	60
<i>Vermogen huishouden excl. waarde eigen woning 1 januari 2008</i>				
Negatief vermogen	340	240	100	70
Lager dan 5 duizend euro	3 670	2 440	100	66
5 duizend euro tot 10 duizend euro	1 310	870	100	67
10 duizend euro tot 20 duizend euro	1 580	1 060	100	67
20 duizend euro tot 50 duizend euro	2 660	1 740	100	65
50 duizend euro tot 100 duizend euro	1 440	900	100	62
100 duizend euro en hoger	2 340	1 460	100	62
Vermogen niet bekend	460	350	100	75
<i>Waarde eigen woning 1 januari 2008</i>				
Geen eigen woning	5 110	3 260	100	64
Lager dan 150 duizend euro	540	350	100	65
150 duizend euro tot 200 duizend euro	1 350	950	100	71
200 duizend euro tot 250 duizend euro	1 770	1 170	100	66
250 duizend euro tot 300 duizend euro	1 370	870	100	64
300 duizend euro tot 350 duizend euro	940	630	100	67
350 duizend euro en hoger	2 260	1 460	100	65
Waarde niet bekend	460	350	100	75
<i>Vermogen huishouden incl. waarde eigen woning 1 januari 2008</i>				
Negatief vermogen	270	180	100	67
Lager dan 50 duizend euro	4 960	3 200	100	64
50 duizend euro tot 100 duizend euro	1 040	730	100	70
100 duizend euro tot 150 duizend euro	1 120	780	100	70
150 duizend euro tot 200 duizend euro	1 190	780	100	66
200 duizend euro tot 250 duizend euro	1 100	690	100	63
250 duizend euro tot 300 duizend euro	830	530	100	64
300 duizend euro tot 350 duizend euro	650	420	100	64
350 duizend euro en hoger	2 180	1 380	100	63
Vermogen niet bekend	460	350	100	75

Tabel 6b. IOW potentieel 60 jaar naar instroom, ultimo 2009

	Totaal	w.v. ingestroomd in 2009	Totaal	w.v. ingestroomd in 2009
			%	
Totaal	2 110	2 110	100	100
<i>Geslacht</i>				
Mannen	1 470	1 470	100	100
Vrouwen	630	630	100	100
<i>Herkomstgroepering</i>				
Autochtonen	1 710	1 710	100	100
Westerse allochtonen	290	290	100	100
Niet-westerse allochtonen	110	110	100	100
<i>Partnerinkomen 2008</i>				
Heeft geen partner	530	530	100	100
Lager dan 10 duizend euro	570	570	100	100
10 duizend euro tot 18 duizend euro	260	260	100	100
18 duizend euro tot 31 duizend euro	350	350	100	100
31 duizend euro tot 62 duizend euro	340	340	100	100
62 duizend euro en hoger	60	60	100	100
<i>Vermogen huishouden excl. waarde eigen woning 1 januari 2008</i>				
Negatief vermogen	50	50	100	100
Lager dan 5 duizend euro	560	560	100	100
5 duizend euro tot 10 duizend euro	200	200	100	100
10 duizend euro tot 20 duizend euro	240	240	100	100
20 duizend euro tot 50 duizend euro	430	430	100	100
50 duizend euro tot 100 duizend euro	190	190	100	100
100 duizend euro en hoger	330	330	100	100
Vermogen niet bekend	110	110	100	100
<i>Waarde eigen woning 1 januari 2008</i>				
Geen eigen woning	690	690	100	100
Lager dan 150 duizend euro	70	70	100	100
150 duizend euro tot 200 duizend euro	230	230	100	100
200 duizend euro tot 250 duizend euro	290	290	100	100
250 duizend euro tot 300 duizend euro	230	230	100	100
300 duizend euro tot 350 duizend euro	140	140	100	100
350 duizend euro en hoger	360	360	100	100
Waarde niet bekend	110	110	100	100
<i>Vermogen huishouden incl. waarde eigen woning 1 januari 2008</i>				
Negatief vermogen	40	40	100	100
Lager dan 50 duizend euro	700	700	100	100
50 duizend euro tot 100 duizend euro	160	160	100	100
100 duizend euro tot 150 duizend euro	180	180	100	100
150 duizend euro tot 200 duizend euro	190	190	100	100
200 duizend euro tot 250 duizend euro	180	180	100	100
250 duizend euro tot 300 duizend euro	120	120	100	100
300 duizend euro tot 350 duizend euro	90	90	100	100
350 duizend euro en hoger	330	330	100	100
Vermogen niet bekend	110	110	100	100

Tabel 6c. IOW potentieel 61 jaar naar instroom, ultimo 2009

	Totaal	w.v. ingestroomd in 2009	Totaal	w.v. ingestroomd in 2009
			%	
Totaal	3 230	2 520	100	78
<i>Geslacht</i>				
Mannen	2 230	1 780	100	80
Vrouwen	1 000	740	100	74
<i>Herkomstgroepering</i>				
Autochtonen	2 590	2 020	100	78
Westerse allochtonen	440	350	100	79
Niet-westerse allochtonen	200	150	100	77
<i>Partnerinkomen 2008</i>				
Heeft geen partner	850	660	100	78
Lager dan 10 duizend euro	840	670	100	80
10 duizend euro tot 18 duizend euro	440	350	100	80
18 duizend euro tot 31 duizend euro	510	410	100	80
31 duizend euro tot 62 duizend euro	470	350	100	75
62 duizend euro en hoger	110	70	100	65
<i>Vermogen huishouden excl. waarde eigen woning 1 januari 2008</i>				
Negatief vermogen	90	80	100	82
Lager dan 5 duizend euro	880	700	100	79
5 duizend euro tot 10 duizend euro	310	240	100	78
10 duizend euro tot 20 duizend euro	380	300	100	79
20 duizend euro tot 50 duizend euro	590	460	100	79
50 duizend euro tot 100 duizend euro	320	250	100	78
100 duizend euro en hoger	520	380	100	74
Vermogen niet bekend	140	110	100	82
<i>Waarde eigen woning 1 januari 2008</i>				
Geen eigen woning	1 150	890	100	77
Lager dan 150 duizend euro	150	110	100	73
150 duizend euro tot 200 duizend euro	330	270	100	81
200 duizend euro tot 250 duizend euro	400	310	100	79
250 duizend euro tot 300 duizend euro	330	250	100	76
300 duizend euro tot 350 duizend euro	220	190	100	84
350 duizend euro en hoger	520	400	100	77
Waarde niet bekend	140	110	100	82
<i>Vermogen huishouden incl. waarde eigen woning 1 januari 2008</i>				
Negatief vermogen	60	50	100	78
Lager dan 50 duizend euro	1 140	890	100	77
50 duizend euro tot 100 duizend euro	280	220	100	80
100 duizend euro tot 150 duizend euro	270	210	100	77
150 duizend euro tot 200 duizend euro	290	240	100	81
200 duizend euro tot 250 duizend euro	240	190	100	80
250 duizend euro tot 300 duizend euro	190	140	100	72
300 duizend euro tot 350 duizend euro	170	140	100	83
350 duizend euro en hoger	450	340	100	76
Vermogen niet bekend	140	110	100	82

Tabel 6d. IOW potentieel 62 jaar naar instroom, ultimo 2009

	Totaal	w.v. ingestroomd in 2009	Totaal	w.v. ingestroomd in 2009
			%	
Totaal	3 470	2 040	100	59
<i>Geslacht</i>				
Mannen	2 320	1 430	100	62
Vrouwen	1 150	610	100	53
<i>Herkomstgroepering</i>				
Autochtonen	2 860	1 680	100	59
Westerse allochtonen	460	270	100	60
Niet-westerse allochtonen	150	90	100	59
<i>Partnerinkomen 2008</i>				
Heeft geen partner	950	550	100	58
Lager dan 10 duizend euro	990	600	100	61
10 duizend euro tot 18 duizend euro	420	250	100	60
18 duizend euro tot 31 duizend euro	520	310	100	59
31 duizend euro tot 62 duizend euro	490	270	100	56
62 duizend euro en hoger	90	50	100	50
<i>Vermogen huishouden excl. waarde eigen woning 1 januari 2008</i>				
Negatief vermogen	80	50	100	61
Lager dan 5 duizend euro	920	530	100	57
5 duizend euro tot 10 duizend euro	320	190	100	61
10 duizend euro tot 20 duizend euro	420	250	100	60
20 duizend euro tot 50 duizend euro	670	400	100	60
50 duizend euro tot 100 duizend euro	360	210	100	57
100 duizend euro en hoger	610	340	100	56
Vermogen niet bekend	100	70	100	66
<i>Waarde eigen woning 1 januari 2008</i>				
Geen eigen woning	1 300	740	100	57
Lager dan 150 duizend euro	140	90	100	61
150 duizend euro tot 200 duizend euro	350	230	100	66
200 duizend euro tot 250 duizend euro	440	260	100	59
250 duizend euro tot 300 duizend euro	330	180	100	54
300 duizend euro tot 350 duizend euro	230	150	100	64
350 duizend euro en hoger	580	330	100	57
Waarde niet bekend	100	70	100	66
<i>Vermogen huishouden incl. waarde eigen woning 1 januari 2008</i>				
Negatief vermogen	60	40	100	59
Lager dan 50 duizend euro	1 260	720	100	57
50 duizend euro tot 100 duizend euro	240	150	100	64
100 duizend euro tot 150 duizend euro	310	200	100	64
150 duizend euro tot 200 duizend euro	290	170	100	57
200 duizend euro tot 250 duizend euro	300	160	100	55
250 duizend euro tot 300 duizend euro	210	140	100	66
300 duizend euro tot 350 duizend euro	150	90	100	61
350 duizend euro en hoger	550	310	100	57
Vermogen niet bekend	100	70	100	66

Tabel 6e. IOW potentieel 63 jaar naar instroom, ultimo 2009

	Totaal	w.v. ingestroomd in 2009	Totaal	w.v. ingestroomd in 2009
			%	
Totaal	3 200	1 620	100	51
<i>Geslacht</i>				
Mannen	2 200	1 160	100	53
Vrouwen	1 010	460	100	46
<i>Herkomstgroepering</i>				
Autochtonen	2 720	1 390	100	51
Westerse allochtonen	350	180	100	50
Niet-westerse allochtonen	130	60	100	45
<i>Partnerinkomen 2008</i>				
Heeft geen partner	840	400	100	48
Lager dan 10 duizend euro	980	500	100	51
10 duizend euro tot 18 duizend euro	370	200	100	54
18 duizend euro tot 31 duizend euro	480	260	100	54
31 duizend euro tot 62 duizend euro	440	230	100	51
62 duizend euro en hoger	80	40	100	45
<i>Vermogen huishouden excl. waarde eigen woning 1 januari 2008</i>				
Negatief vermogen	80	50	100	61
Lager dan 5 duizend euro	830	440	100	53
5 duizend euro tot 10 duizend euro	300	160	100	52
10 duizend euro tot 20 duizend euro	350	190	100	54
20 duizend euro tot 50 duizend euro	610	300	100	48
50 duizend euro tot 100 duizend euro	370	170	100	46
100 duizend euro en hoger	590	280	100	48
Vermogen niet bekend	70	40	100	51
<i>Waarde eigen woning 1 januari 2008</i>				
Geen eigen woning	1 210	610	100	50
Lager dan 150 duizend euro	120	60	100	53
150 duizend euro tot 200 duizend euro	280	160	100	58
200 duizend euro tot 250 duizend euro	420	210	100	49
250 duizend euro tot 300 duizend euro	310	160	100	50
300 duizend euro tot 350 duizend euro	240	120	100	48
350 duizend euro en hoger	550	270	100	49
Waarde niet bekend	70	40	100	51
<i>Vermogen huishouden incl. waarde eigen woning 1 januari 2008</i>				
Negatief vermogen	70	40	100	54
Lager dan 50 duizend euro	1 140	590	100	51
50 duizend euro tot 100 duizend euro	240	140	100	57
100 duizend euro tot 150 duizend euro	230	140	100	60
150 duizend euro tot 200 duizend euro	280	130	100	49
200 duizend euro tot 250 duizend euro	250	110	100	46
250 duizend euro tot 300 duizend euro	200	90	100	44
300 duizend euro tot 350 duizend euro	180	70	100	41
350 duizend euro en hoger	550	280	100	50
Vermogen niet bekend	70	40	100	51



Tabel 6f. IOW potentieel 64 jaar en ouder naar instroom, ultimo 2009

	Totaal	w.v. ingestroomd in 2009	Totaal	w.v. ingestroomd in 2009
			%	
Totaal	1 800	750	100	42
<i>Geslacht</i>				
Mannen	1 220	550	100	45
Vrouwen	580	200	100	35
<i>Herkomstgroepering</i>				
Autochtonen	1 480	610	100	41
Westerse allochtonen	210	100	100	44
Niet-westerse allochtonen	110	40	100	41
<i>Partnerinkomen 2008</i>				
Heeft geen partner	520	220	100	42
Lager dan 10 duizend euro	520	210	100	40
10 duizend euro tot 18 duizend euro	240	110	100	45
18 duizend euro tot 31 duizend euro	250	100	100	41
31 duizend euro tot 62 duizend euro	230	100	100	42
62 duizend euro en hoger	30	10	100	36
<i>Vermogen huishouden excl. waarde eigen woning 1 januari 2008</i>				
Negatief vermogen	50	20	100	44
Lager dan 5 duizend euro	480	210	100	44
5 duizend euro tot 10 duizend euro	180	80	100	43
10 duizend euro tot 20 duizend euro	190	70	100	39
20 duizend euro tot 50 duizend euro	360	140	100	40
50 duizend euro tot 100 duizend euro	200	80	100	40
100 duizend euro en hoger	300	120	100	41
Vermogen niet bekend	50	20	100	47
<i>Waarde eigen woning 1 januari 2008</i>				
Geen eigen woning	760	320	100	42
Lager dan 150 duizend euro	70	30	100	45
150 duizend euro tot 200 duizend euro	160	70	100	41
200 duizend euro tot 250 duizend euro	220	100	100	44
250 duizend euro tot 300 duizend euro	180	70	100	38
300 duizend euro tot 350 duizend euro	100	40	100	37
350 duizend euro en hoger	250	110	100	42
Waarde niet bekend	50	20	100	47
<i>Vermogen huishouden incl. waarde eigen woning 1 januari 2008</i>				
Negatief vermogen	40	20	100	50
Lager dan 50 duizend euro	720	300	100	42
50 duizend euro tot 100 duizend euro	130	60	100	45
100 duizend euro tot 150 duizend euro	130	60	100	42
150 duizend euro tot 200 duizend euro	140	60	100	39
200 duizend euro tot 250 duizend euro	130	50	100	35
250 duizend euro tot 300 duizend euro	110	50	100	44
300 duizend euro tot 350 duizend euro	80	30	100	45
350 duizend euro en hoger	280	110	100	40
Vermogen niet bekend	50	20	100	47

Tabel 7a.

Personen van 50-64 jaar met een IOAW-uitkering naar persoonskenmerken, partnerinkomen, instroom, uitstroom uit de uitkering en uitstroom naar werk, ultimo 2006

	Totaal	w.v. inge- stroomd in 2006	w.v. uitgestroomd in 2007		Totaal	w.v. inge- stroomd in 2006	w.v. uitgestroomd in 2007		
			totaal	w.v. naar werk			totaal	w.v. naar werk	
	%								
Totaal	9 510	1 770	3 880	250	100	19	41	3	
<i>Geslacht</i>									
Mannen	5 070	950	2 090	150	100	19	41	3	
Vrouwen	4 450	830	1 780	100	100	19	40	2	
<i>Herkomstgroepering</i>									
Autochtonen	7 670	1 490	3 120	210	100	19	41	3	
Westerse allochtonen	1 030	170	420	30	100	16	41	3	
Niet-westerse allochtonen	810	120	330	20	100	14	41	2	
<i>Partnerinkomen 2006</i>									
Heeft geen partner	2 500	470	950	80	100	19	38	3	
Lager dan 10 duizend euro	4 150	600	1 720	120	100	14	41	3	
10 duizend euro tot 18 duizend euro	1 660	350	720	40	100	21	43	3	
18 duizend euro tot 31 duizend euro	930	250	360	20	100	27	39	2	
31 duizend euro tot 62 duizend euro	260	90	120	10	100	35	46	2	
62 duizend euro en hoger	10	10	10	0	100	43	36	.	

**Tabel 7b.**  
**Huishoudens van ouderen (50-64 jaar) met een IOAW-uitkering naar vermogen, waarde eigen woning, instroom en uitstroom uit de uitkering, ultimo 2006**

	Totaal	w.v. inge- stroomd in 2006	w.v. uitgestroomd in 2007	Totaal	w.v. inge- stroomd in 2006	w.v. uitgestroomd in 2007
				%		
Totaal	5 980	1 120	2 360	100	19	40
<i>Vermogen huishouden excl. waarde eigen woning 1 januari 2006</i>						
Negatief vermogen	70	20	20	100	24	34
Minder dan 5 duizend euro	2 510	450	1 010	100	18	40
5 duizend euro tot 10 duizend euro	550	110	230	100	21	41
10 duizend tot 20 duizend euro	650	130	250	100	20	39
20 duizend tot 50 duizend euro	960	170	380	100	18	40
50 duizend tot 100 duizend euro	470	90	190	100	19	40
Meer dan 100 duizend euro	620	120	220	100	19	35
Vermogen niet bekend	160	30	60	100	22	40
<i>Waarde eigen woning 1 januari 2006</i>						
Geen eigen woning	3 280	540	1 310	100	16	40
Minder dan 150 duizend euro	460	100	170	100	21	36
150 duizend euro tot 200 duizend euro	600	130	240	100	22	40
200 duizend euro tot 250 duizend euro	600	140	240	100	23	40
250 duizend euro tot 300 duizend euro	280	70	90	100	24	34
300 duizend euro tot 350 duizend euro	200	50	70	100	23	36
Meer dan 350 duizend euro	400	70	180	100	18	44
Waarde niet bekend	160	30	60	100	22	40
<i>Vermogen huishouden incl. waarde eigen woning 1 januari 2006</i>						
Negatief vermogen	50	20	20	100	29	31
Minder dan 50 duizend euro	3 060	520	1 230	100	17	40
50 duizend euro tot 100 duizend euro	350	70	150	100	19	41
100 duizend euro tot 150 duizend euro	440	90	170	100	20	38
150 duizend euro tot 200 duizend euro	500	120	190	100	24	39
200 duizend euro tot 250 duizend euro	400	80	160	100	20	39
250 duizend euro tot 300 duizend euro	260	50	110	100	20	41
300 duizend euro tot 350 duizend euro	180	40	60	100	22	34
Meer dan 350 duizend euro	580	110	230	100	19	40
Vermogen niet bekend	160	30	60	100	22	40

**Tabel 8a.**  
**Personen van 50-64 jaar met een IOAW-uitkering naar persoonskenmerken, partnerinkomen, instroom, uitstroom uit de uitkering en uitstroom naar werk, ultimo 2007**

	Totaal	w.v. inge- stroomd in 2007	w.v. uitgestroomd in 2008		Totaal	w.v. inge- stroomd in 2007	w.v. uitgestroomd in 2008		
			totaal	w.v. naar werk			totaal	w.v. naar werk	
	%								
Totaal	8 000	2 360	3 130	330	100	30	39	4	
<i>Geslacht</i>									
Mannen	4 270	1 300	1 660	220	100	30	39	5	
Vrouwen	3 730	1 070	1 470	120	100	29	39	3	
<i>Herkomstgroepering</i>									
Autochtonen	6 410	1 870	2 520	260	100	29	39	4	
Westerse allochtonen	890	290	360	50	100	32	40	5	
Niet-westerse allochtonen	690	210	260	30	100	30	37	4	
<i>Partnerinkomen 2007</i>									
Heeft geen partner	2 400	860	850	140	100	36	36	6	
Lager dan 10 duizend euro	3 200	720	1 290	110	100	22	40	3	
10 duizend euro tot 18 duizend euro	1 270	360	530	60	100	29	41	4	
18 duizend euro tot 31 duizend euro	850	290	370	20	100	34	43	3	
31 duizend euro tot 62 duizend euro	250	120	80	10	100	50	33	2	
62 duizend euro en hoger	20	10	10	0	100	59	53	.	

**Tabel 8b.**  
**Huishoudens van ouderen (50-64 jaar) met een IOAW-uitkering naar vermogen, waarde eigen woning, instroom en uitstroom uit de uitkering, ultimo 2007**

	Totaal	w.v. inge- stroomd in 2007	w.v. uitgestroomd in 2008	Totaal	w.v. inge- stroomd in 2007	w.v. uitgestroomd in 2008
				%		
Totaal	5 220	1 630	1 980	100	31	38
<i>Vermogen huishouden excl. waarde eigen woning 1 januari 2007</i>						
Negatief vermogen	50	20	20	100	42	46
Minder dan 5 duizend euro	2 300	760	860	100	33	37
5 duizend euro tot 10 duizend euro	470	140	180	100	29	38
10 duizend tot 20 duizend euro	550	170	220	100	31	40
20 duizend tot 50 duizend euro	720	210	300	100	28	41
50 duizend tot 100 duizend euro	400	120	150	100	30	38
Meer dan 100 duizend euro	570	140	200	100	25	36
Vermogen niet bekend	160	70	50	100	48	32
<i>Waarde eigen woning 1 januari 2007</i>						
Geen eigen woning	2 930	930	1 120	100	32	38
Minder dan 150 duizend euro	310	90	100	100	29	34
150 duizend euro tot 200 duizend euro	490	150	190	100	30	39
200 duizend euro tot 250 duizend euro	490	130	200	100	27	41
250 duizend euro tot 300 duizend euro	320	100	110	100	31	35
300 duizend euro tot 350 duizend euro	190	60	70	100	30	39
Meer dan 350 duizend euro	350	100	130	100	28	37
Waarde niet bekend	160	70	50	100	48	32
<i>Vermogen huishouden incl. waarde eigen woning 1 januari 2007</i>						
Negatief vermogen	40	20	20	100	51	41
Minder dan 50 duizend euro	2 740	890	1 050	100	33	38
50 duizend euro tot 100 duizend euro	280	90	110	100	34	38
100 duizend euro tot 150 duizend euro	320	90	120	100	28	39
150 duizend euro tot 200 duizend euro	410	110	150	100	26	37
200 duizend euro tot 250 duizend euro	340	100	130	100	29	39
250 duizend euro tot 300 duizend euro	250	80	90	100	31	38
300 duizend euro tot 350 duizend euro	160	60	60	100	34	35
Meer dan 350 duizend euro	530	120	200	100	22	38
Vermogen niet bekend	160	70	50	100	48	32

**Tabel 9a.**  
**Personen van 50-64 jaar met een IOAW-uitkering naar persoonskenmerken, partnerinkomen en instroom in de uitkering, ultimo 2008**

	Totaal	w.v. ingestroomd in 2008	Totaal	w.v. ingestroomd in 2008
			%	
Totaal	9 340	4 490	100	48
<i>Geslacht</i>				
Mannen	4 990	2 400	100	48
Vrouwen	4 350	2 090	100	48
<i>Herkomstgroepering</i>				
Autochtonen	7 480	3 600	100	48
Westerse allochtonen	1 080	540	100	50
Niet-westerse allochtonen	790	350	100	45
<i>Partnerinkomen 2008</i>				
Heeft geen partner	3 190	1 640	100	51
Lager dan 10 duizend euro	3 340	1 330	100	40
10 duizend euro tot 18 duizend euro	1 460	700	100	48
18 duizend euro tot 31 duizend euro	960	560	100	58
31 duizend euro tot 62 duizend euro	370	240	100	66
62 duizend euro en hoger	30	20	100	65

**Tabel 9b.**  
**Huishoudens van ouderen (50-64 jaar) met een IOAW-uitkering naar vermogen, waarde eigen woning en instroom in de uitkering, ultimo 2008**

	Totaal	w.v. ingestroomd in 2008	Totaal	w.v. ingestroomd in 2008
			%	
Totaal	6 310	3 080	100	49
<i>Vermogen huishouden excl. waarde eigen woning 1 januari 2008</i>				
Negatief vermogen	60	30	100	51
Lager dan 5 duizend euro	2 830	1 390	100	49
5 duizend euro tot 10 duizend euro	590	290	100	49
10 duizend tot 20 duizend euro	630	310	100	49
20 duizend tot 50 duizend euro	890	440	100	50
50 duizend tot 100 duizend euro	460	220	100	48
100 duizend euro en hoger	640	270	100	42
Vermogen niet bekend	220	140	100	63
<i>Waarde eigen woning 1 januari 2008</i>				
Geen eigen woning	3 540	1 730	100	49
Lager dan 150 duizend euro	300	130	100	45
150 duizend euro tot 200 duizend euro	580	280	100	48
200 duizend euro tot 250 duizend euro	570	290	100	51
250 duizend euro tot 300 duizend euro	430	200	100	46
300 duizend euro tot 350 duizend euro	220	100	100	44
350 duizend euro en hoger	460	210	100	46
Waarde niet bekend	220	140	100	63
<i>Vermogen huishouden incl. waarde eigen woning 1 januari 2008</i>				
Negatief vermogen	50	30	100	48
Lager dan 50 duizend euro	3 350	1 650	100	49
50 duizend euro tot 100 duizend euro	320	170	100	55
100 duizend euro tot 150 duizend euro	380	190	100	50
150 duizend euro tot 200 duizend euro	490	250	100	51
200 duizend euro tot 250 duizend euro	410	200	100	48
250 duizend euro tot 300 duizend euro	290	130	100	43
300 duizend euro tot 350 duizend euro	190	80	100	42
350 duizend euro en hoger	620	260	100	41
Vermogen niet bekend	220	140	100	63

## **Centrum voor Beleidsstatistiek**

Het CBS verzamelt gegevens bij personen, bedrijven en instellingen om deze daarna te verwerken tot statistische informatie over groepen mensen, bedrijven en hun omgeving. De resultaten stelt het CBS voor iedereen beschikbaar. Voor sommige vragen is deze informatie, die beschikbaar wordt gesteld via de CBS-website [www.cbs.nl](http://www.cbs.nl), echter niet toereikend. In dat geval kunnen externe partijen zich wenden tot het Centrum voor Beleidsstatistiek (CBS-CvB).

Het CBS-CvB bepaalt in nauw overleg met de klant welke informatie in welke vorm beschikbaar en nuttig is voor het beantwoorden van de vraag. Daarna voert het CBS-CvB het onderzoek uit en beschrijft de resultaten in een rapport of maatwerkpublicatie. Alle uitkomsten en publicaties worden openbaar gemaakt en zijn te vinden op de website van het CBS-CvB ([www.cbs.nl/cvb](http://www.cbs.nl/cvb)).