

## 2011Z24953

Vragen van het lid Kooiman (SP) aan de minister van Veiligheid en Justitie over sluiting van brandweerpost Lage Mierde (ingezonden 2 december 2011)

1

Bent u bekend met de sluiting van brandweerpost Lage Mierde door de gemeente Reusel - De Mierden, en het ontslag van 16 brandweervrijwilligers? 1)

2

Bent u bekend met de ontstane onrust en onvrede over dit besluit onder de brandweervrijwilligers en de inwoners van Lage Mierde? 2)

3

Wat zijn de gevolgen voor de brandveiligheid en de opkomsttijden voor Lage Mierde en omliggende kernen?

4

Kloppen de opkomsttijden zoals zichtbaar op bijgevoegd kaartje? 3)

5

Wat is uw oordeel over deze opkomsttijden, welke allemaal ruim boven de 10 minuten liggen, in het licht van artikel 3.2.1. van de Wet Veiligheidsregio's en de daarin gehanteerde tijdnormen?

6

Wat is uw oordeel over het feit dat zelfs sprake is van een opkomsttijd van 11,5 minuut bij een bejaardenhuis en 12,5 minuut bij een kinderopvang, waar 6 minuten de norm zou moeten zijn?

7

Hoe beoordeelt u deze opkomsttijden in het licht van uw brief van 23 november 2011, aangaande de sluiting van brandweerkazernes en het bijstellen van opkomsttijden voor gebieden in een veiligheidsregio? 4)

8

Deelt u de mening dat er sprake is van een generiek oprekken van de opkomsttijden als het gaat om Lage Mierde en omstreken? Zo nee, waarom niet? Zo ja, welke gevolgen verbindt u hieraan?

1) <http://www.ed.nl/regio/kempen/9564010/Ontslag-voor-vrijwillige-brandweer-Lage-Mierde.ece>

2) <http://demierdenveilig.blogspot.com/>

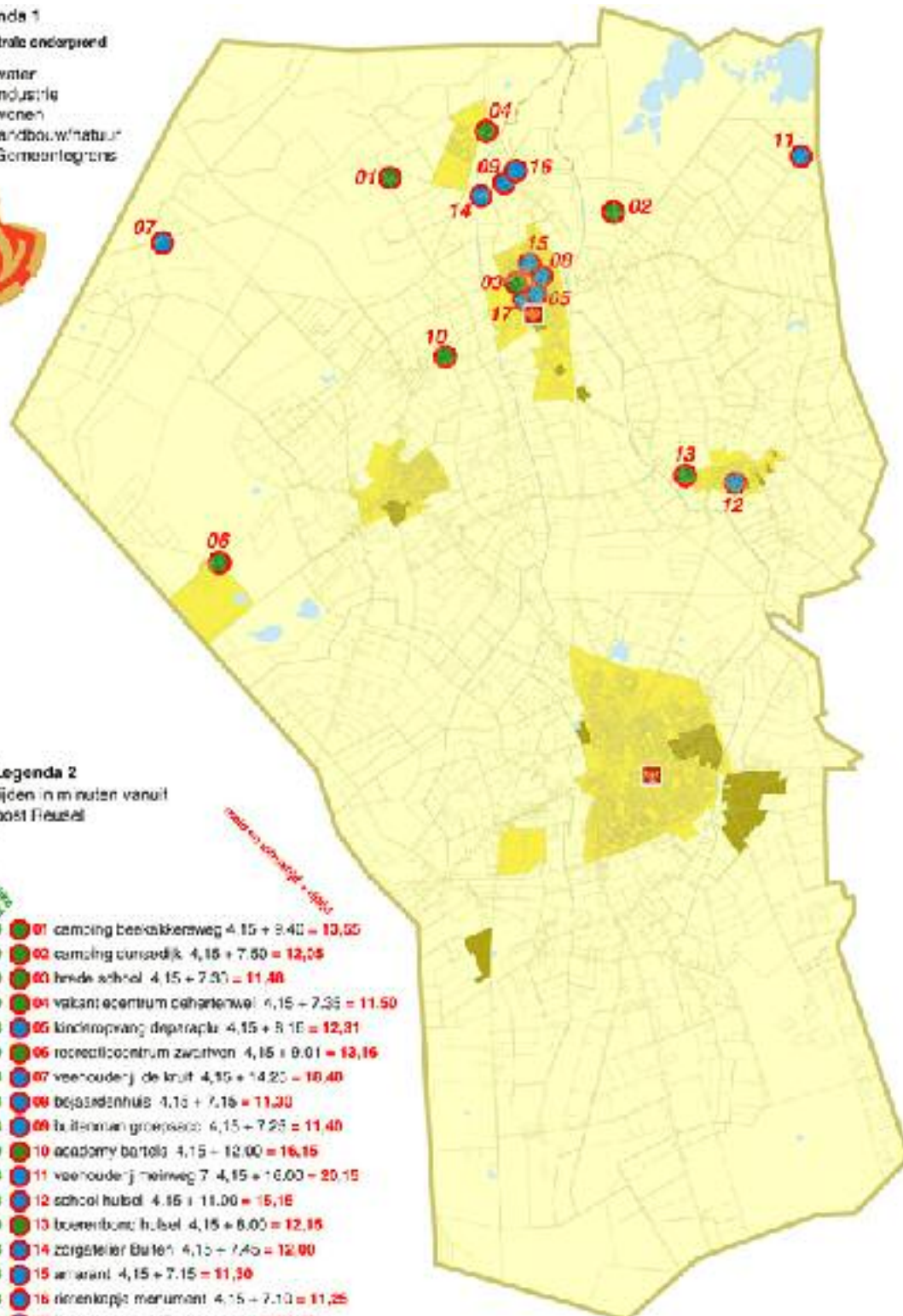
3) Bijgevoegd onder aan deze vragenset

4) 2011Z24068

**Legenda 1**

**Kadastrale ondergrond**

-  water
-  industrie
-  wonen
-  landbouwnatuur
-  Gemeentegrens



**Legenda 2**

tijden in minuten vanuit  
post Hulsbeek

maximale  
snelheid

- 10  01 camping beekdijkweg 4,15 + 8,40 = **12,55**
- 10  02 camping cursedijk 4,15 + 7,50 = **12,05**
- 10  03 brede school 4,15 + 7,00 = **11,40**
- 10  04 volkscentrum cohartenwei 4,15 + 7,25 = **11,50**
- 08  05 kinderopvang depraapla 4,15 + 8,15 = **12,31**
- 10  06 recreatiecentrum zwitven 4,15 + 8,01 = **13,16**
- 08  07 veenouder-j de kruut 4,15 + 14,20 = **18,40**
- 08  08 bejstedenhuis 4,15 + 7,15 = **11,30**
- 08  09 buitenruim groepswo 4,15 + 7,25 = **11,40**
- 10  10 academy barteld 4,15 + 12,00 = **16,15**
- 08  11 veenouder-j melweg 7 4,15 + 16,00 = **20,15**
- 08  12 school hulsbe 4,15 + 11,00 = **15,15**
- 10  13 boerenbond hulsbe 4,15 + 8,00 = **12,15**
- 08  14 zorgsteler Duten 4,15 + 7,45 = **12,00**
- 08  15 arkeren 4,15 + 7,15 = **11,30**
- 08  16 rikenkrijpe monument 4,15 + 7,10 = **11,25**
- 08  17 huisartsenpraktijk 4,15 + 8,15 = **12,30**

