



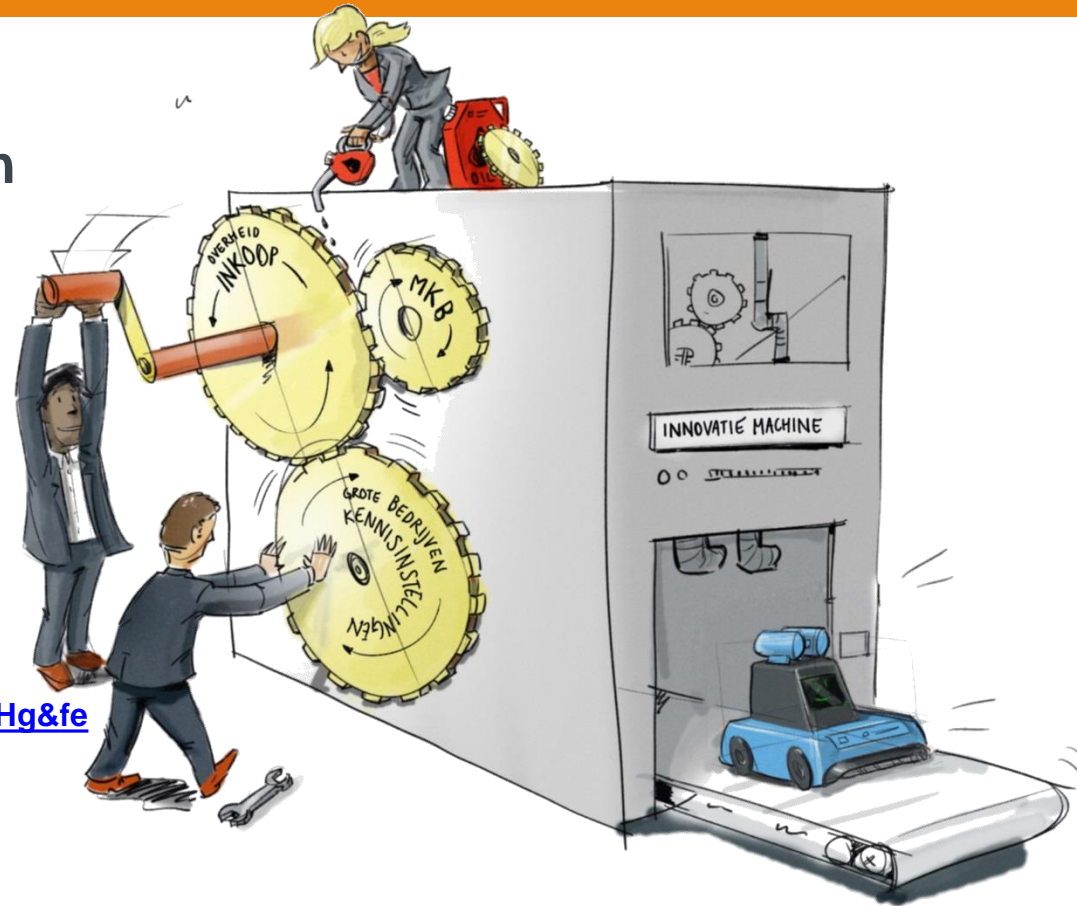
INNOVATIEGERICHT INKOPEN

Floris den Boer
Kees Tazelaar

27
November
2015

WAAROM INNOVATIE?

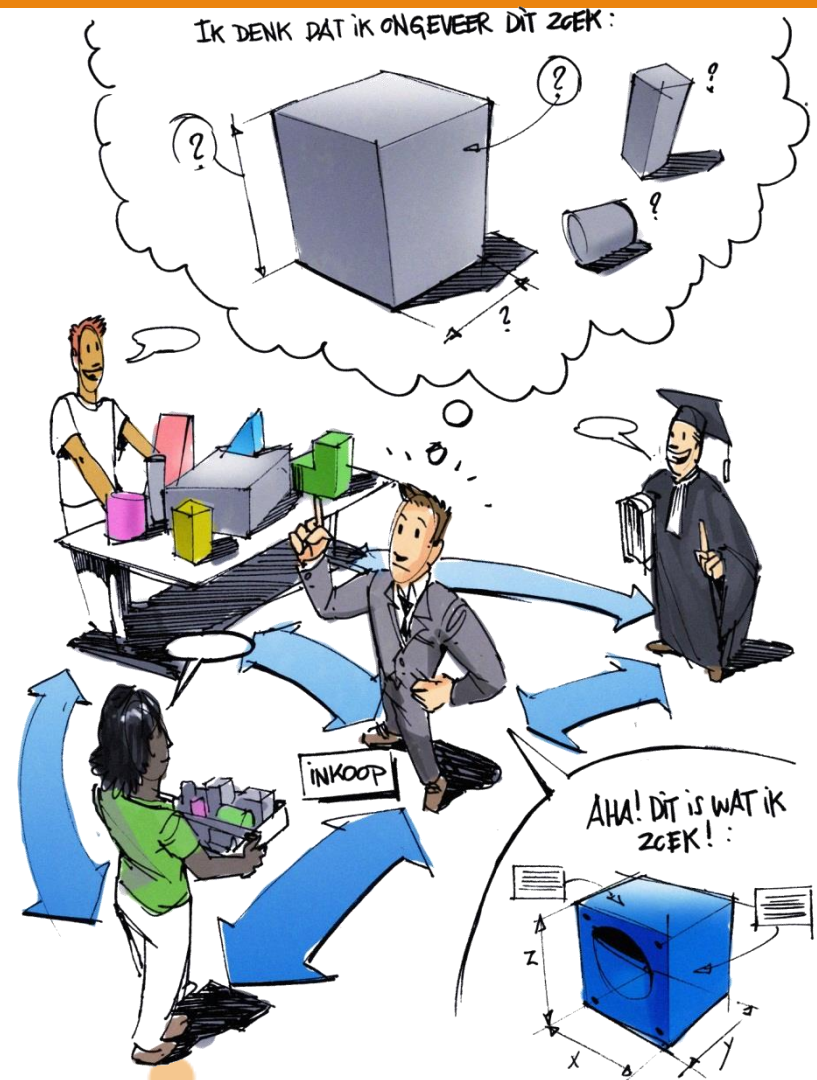
- Bijdragen aan oplossingen van *maatschappelijke vraagstukken*
- Versterking *verdienvermogen en concurrentiekracht*
- Creëren van een *excellent vestigingsklimaat*



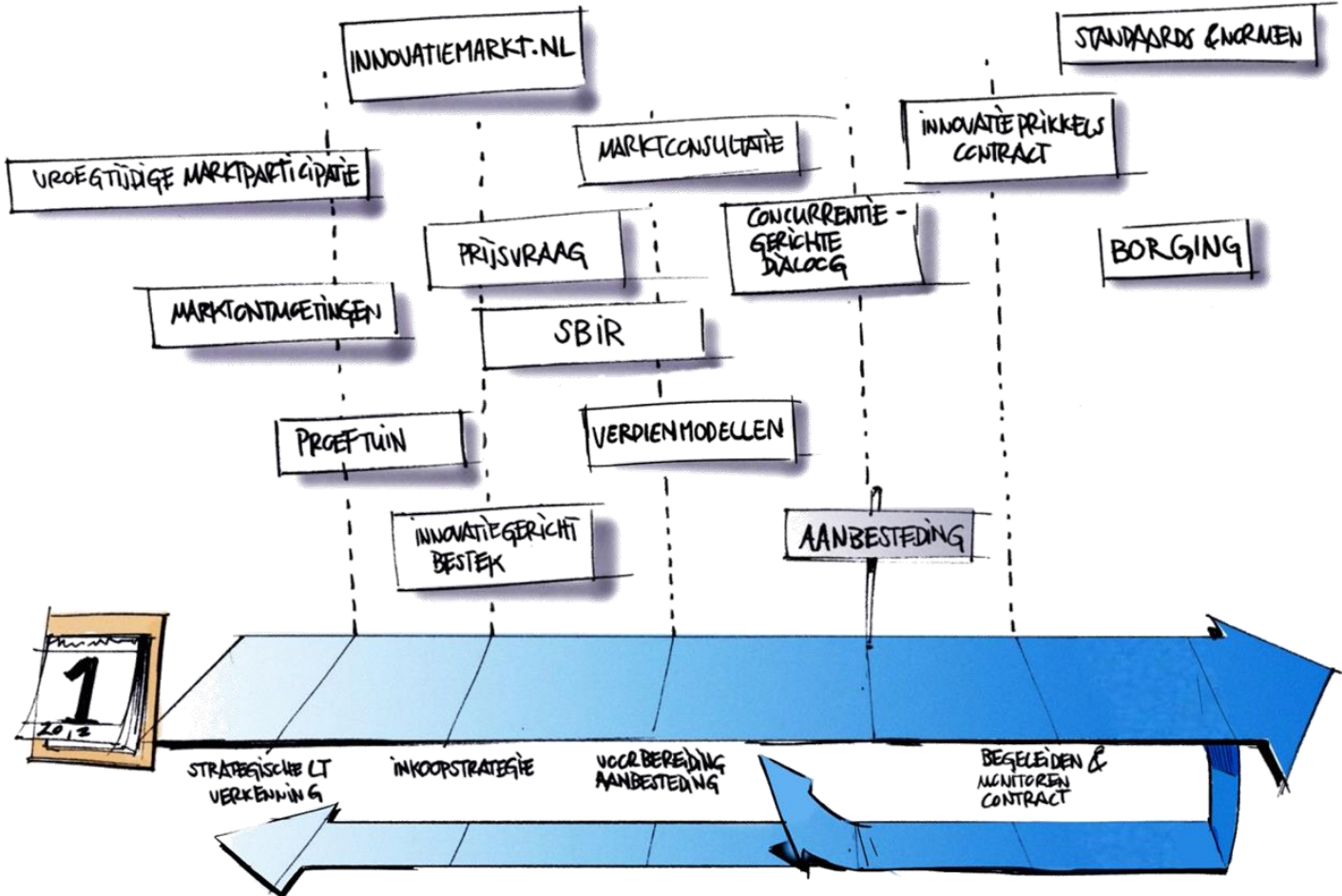
<https://www.youtube.com/watch?v=a5YhPYiMeHg&feature=youtu.be>

SUCCESFACTOREN

- **Innovatievriendelijke cultuur: commitment en prikkels**
- **Teamgeest: inkoopende organisatie ipv inkoper**
- **Focus op resultaat ipv proces**
- **Info delen met de elkaar en het bedrijfsleven**
- **Meerdere mogelijkheden, in relatie tot vraag en aard innovatie**
 - > **Met het bedrijfsleven in interactie over nieuwe concepten**
 - > **Innovatieontwikkeling ondersteunen, in projecten of separate ontwikkeltrajecten**



INNOVATIEKOFFER



ULTRA STIL WEGDEK

- **SWUNG-geluidswetgeving**
- **Uitdaging 'Ultra Stil Wegdeg' 10db reductie**
- **Wereldwijde marktverkenning / consultatie**
- **Uitvoeren eerste pilots**
- **Onderhandelingsprocedure voor verdere ontwikkeling**
 - > **Borgen vertrouwelijkheid van informatie**
 - > **IE blijft bij bedrijven RWS licenties**
 - > **Kennisdelen tussen bedrijven**
- **Eerste inkoop verwacht in 2020**



INNOVATIEF DETENTIE CONCEPT

- Meer mensen, minder bewakers
- Toepassen ICT en veranderen indeling
- 2006 proeftuin Lelystad (DCL)
 - > E-polsband
 - > Geen succes, wel veel waardevolle lessen
- Nwe PI Zaanstad volgt dit concept DCL
 - > 2 gevangenen op 1 cel
 - > Toegangspassen
 - > Gecontroleerde werkplekken
 - > Functioneel specificeren



ANDERE INSTRUMENTEN



Marktverkenning
Wat biedt de markt al?

[Lees meer](#)



Proeftuin
Verschillende innovaties testen uittesten in de praktijk

[Lees meer](#)



Marktconsultatie
Raadpleeg de markt

[Lees meer](#)



Innovatie agenda

[Lees meer](#)



Een-op-een gunnen

[Lees meer](#)



Functioneel specificeren

[Lees meer](#)



Een prototype laten ontwikkelen

Meerdere bedrijven gericht een prototype laten ontwikkelen

[Lees meer](#)



Prijsvraag
Ideeën wedstrijd

[Lees meer](#)



Total Cost of Ownership
De totale kosten over de hele levensduur inschatten

[Lees meer](#)



Innovatie tijdens de looptijd

[Lees meer](#)



Concurrentiegerichte dialoog
Samen komen tot de beste oplossing

[Lees meer](#)



Behoeftanalyse
De juiste vraag formuleren

[Lees meer](#)



Risico management bij innovatiegericht inkopen

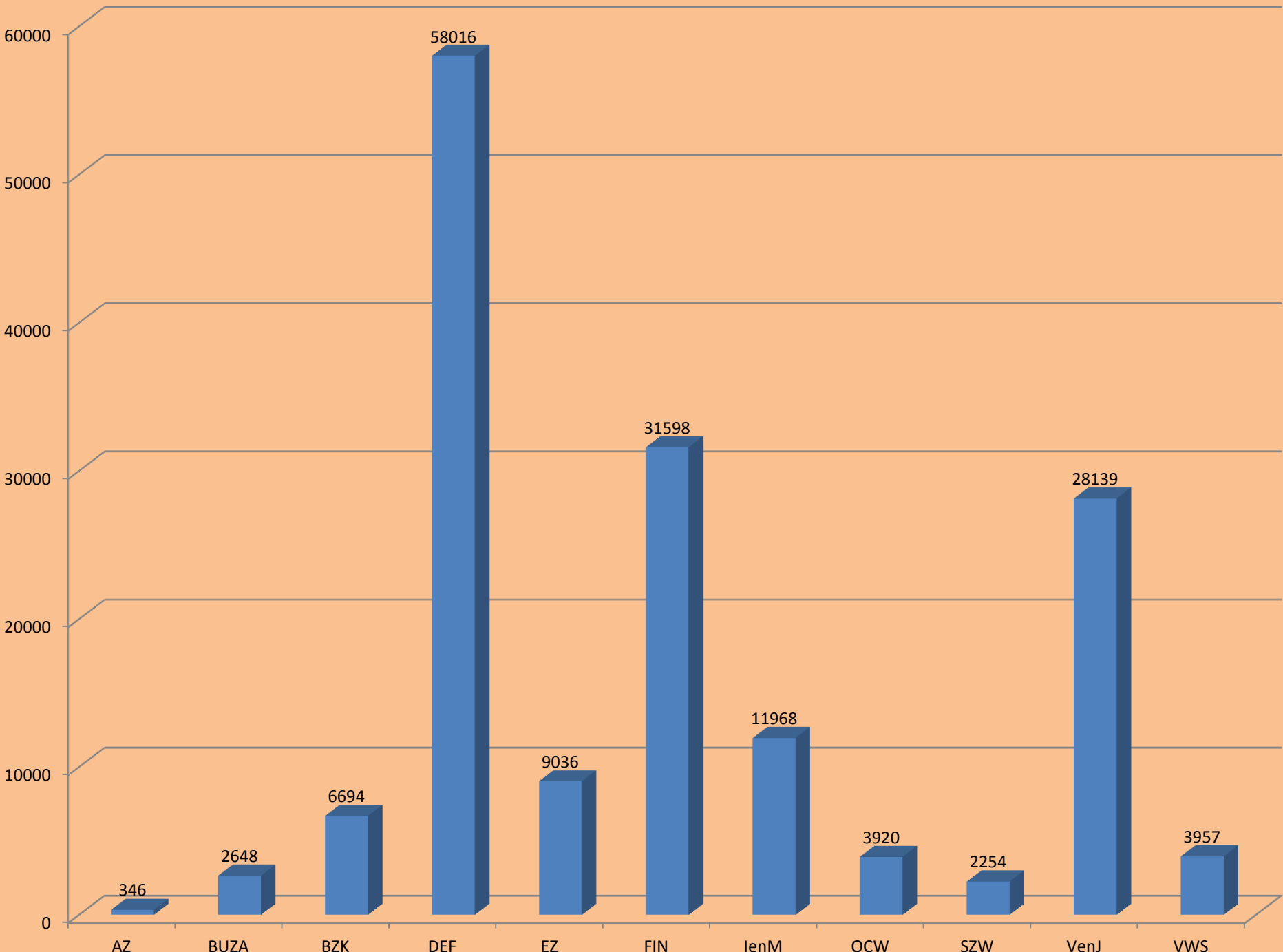
[Lees meer](#)



Kees Tazelaar



Ministerie van Binnenlandse Zaken en
Koninkrijksrelaties



Facilitair management

Bedrijfskleding

Beveiliging

Catering

Civiele dienstvoertuigen

Energie

Gebouwen en installaties

Kantoorartikelen, Kantoorinrichting

Papier, Print- en Dukwerk

Hotel en vergader accomodaties

Grondstof management en afvalzorg

Laboratorium

Post

Schoonmaak

Organisatie & Personeel

Personele Mobiliteit

Financieel advies en audit capaciteit

ICT-expertise

Uitzendkrachten

Advies en Juridische Capaciteit

Deurwaarders

Interim Management

Tolk en Vertaaldiensten

Leren en ontwikkelen

Vervoer

ICT

ERP

Totaaloplossingen

Standaard (Pakket)software

Vaste werkplek

Spraakverbindingen

Mobiele werkplek

Datacenter

Dataverbindingen

ICT Inhuur

Communicatie

Vakliteratuur & Abonnementen

Communicatie

Microsoft

SAP

Oracle

Innovatie thema's
Bedrijfsvoering
Rijksoverheid

Circulaire economie

Klimaatneutrale organisatie

Behoeftte aan informatie

Geconcentreerde stromen

Toekomstige ambttenaar

Cultuur

FOKKE & SUKKE

MAKEN ALTIJD EEN
STRAKKE PROJECTPLANNING

EN DE
CULTUUROMSLAG ?

DIE IS DONDERDAG
DE 17^E OM HALF VIER.



RGVT

FOKKE & SUKKE

MAKEN ALTIJD EEN
STRAKKE PROJECTPLANNING

EN DE
CULTUUROMSLAG ?

DIE IS DONDERDAG
DE 17^E OM HALF VIER.



RGvT

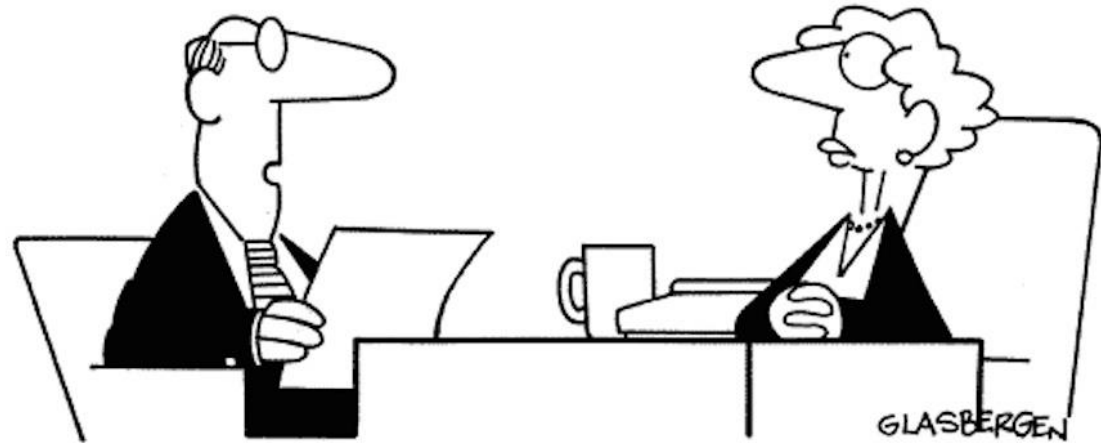


FOKKE & SUKKE
MAKEN ALTIJD EEN
STRAKKE PROJECTPLANNING

Copyright 2001 by Randy Glasbergen.
www.glasbergen.com

EN DE
CULTUUROMSLAG ?

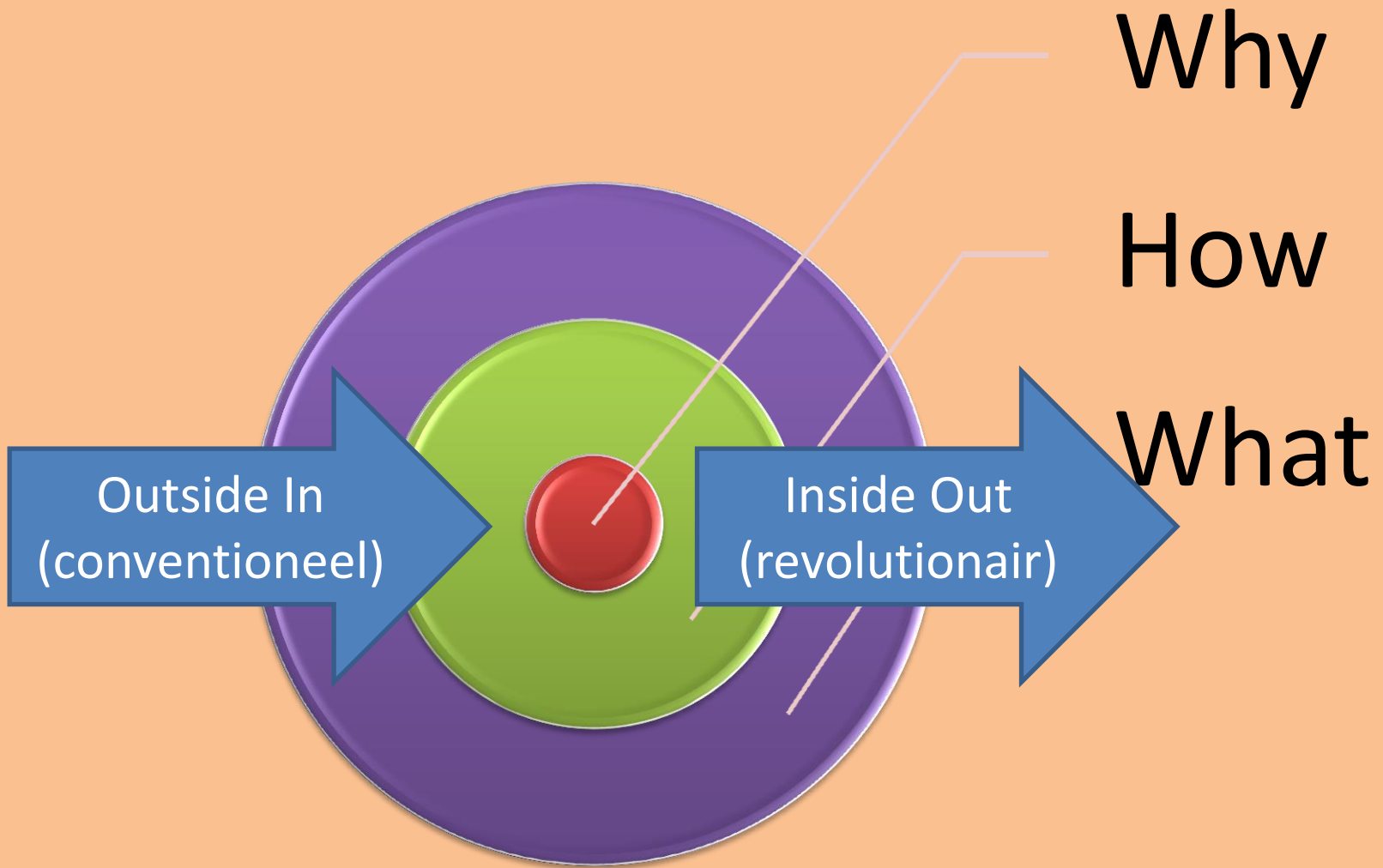
DIE IS DONDERD
DE 17^E OM HALF



“My team is having trouble thinking outside the box. We can’t agree on the size of the box, what materials the box should be constructed from, a reasonable budget for the box, or our first choice of box vendors.”



RGvT



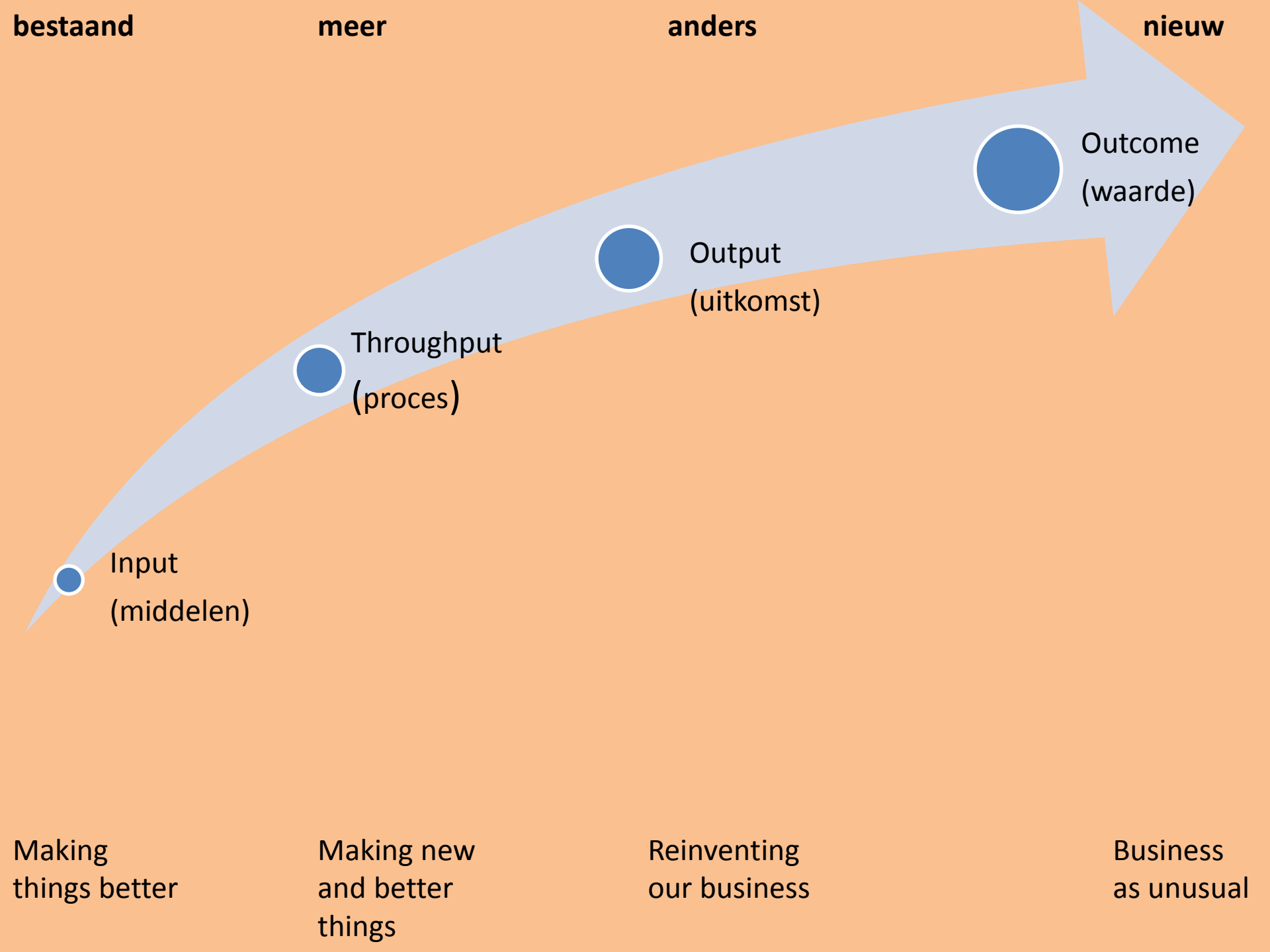
Why

How

What

Outside In
(conventioneel)

Inside Out
(revolutionair)







**“If you always
make the right decision,
the safe decision,
the one most people make,
you will be the same
as everyone else.”**

