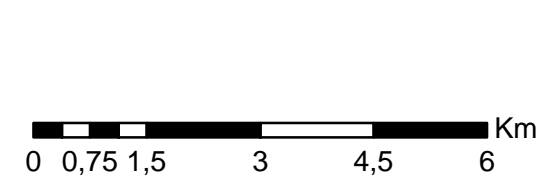
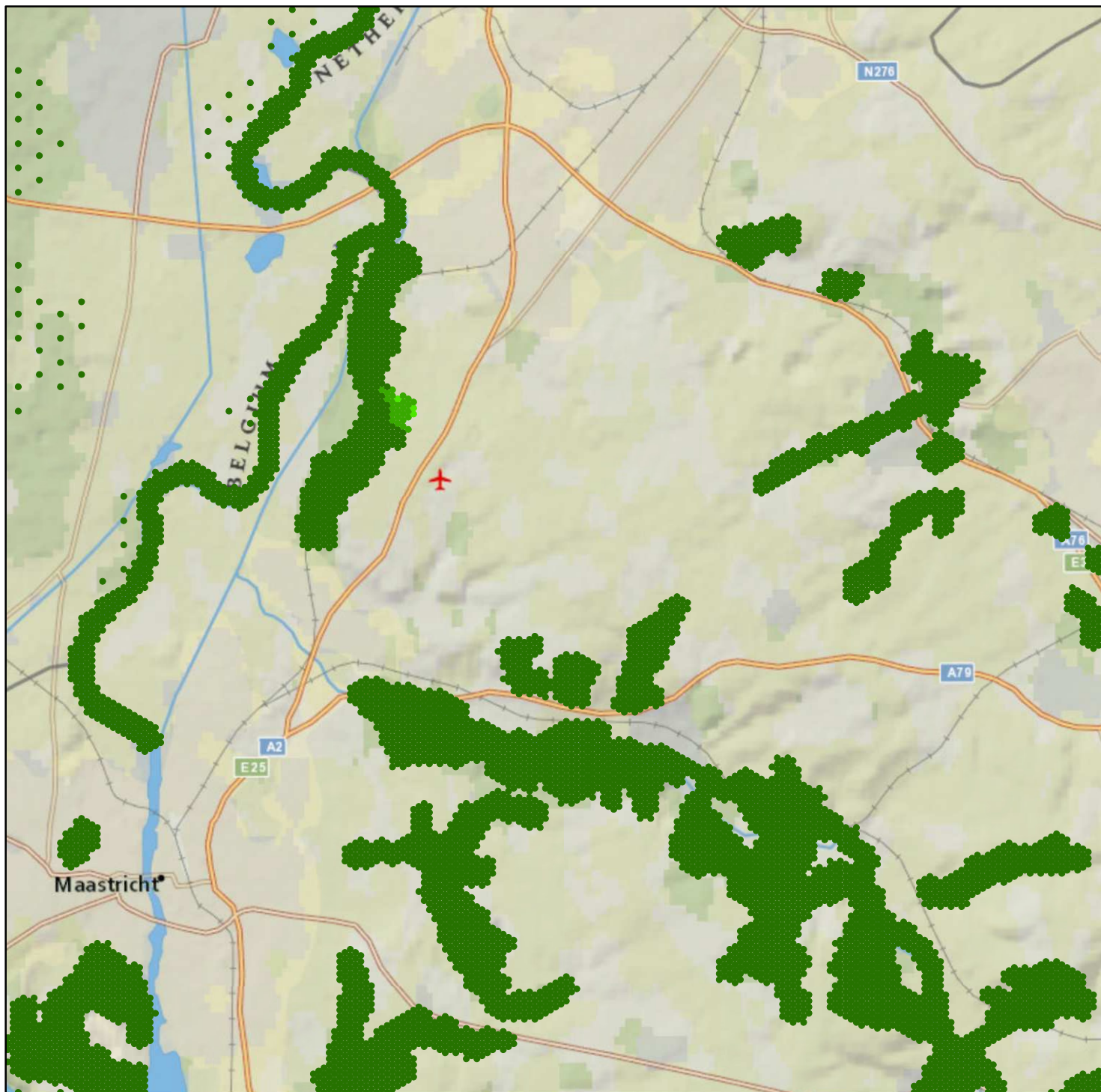


Toename N-depositie (wegverkeer)
LHB-situatie MAA-2024 -
Referentiesituatie PAS-2012

Legenda

Mol/ha/jaar

- 0,001 - 0,050
- 0,051 - 0,100
- 0,101 - 0,150
- 0,151 - 0,200
- 0,201 - 0,250
- 0,251 - 0,300
- 0,301 - 0,350
- 0,351 - 0,400
- 0,401 - 0,450



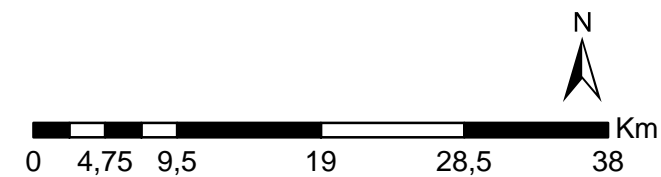
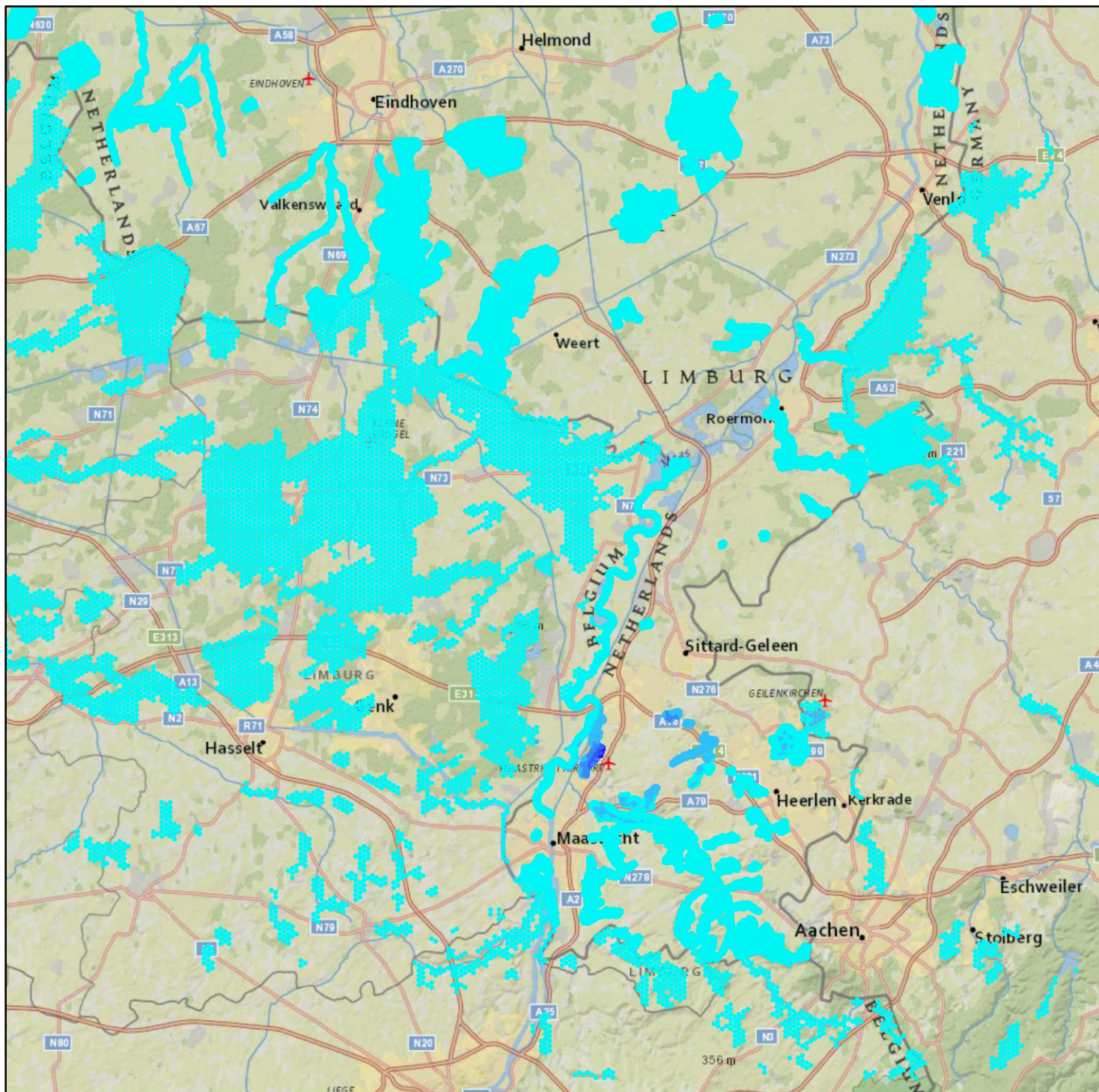
Bijlage 4 **Figuren totale stikstofdepositie**

Totale N-depositie
Referentiesituatie PAS-2012

Legenda

Mol/ha/jaar

- 0,001 - 0,100
- 0,101 - 0,200
- 0,201 - 0,300
- 0,301 - 0,400
- 0,401 - 0,500
- 0,501 - 0,600
- 0,601 - 0,700
- 0,701 - 0,800
- 0,801 - 0,900
- 0,901 - 1,000

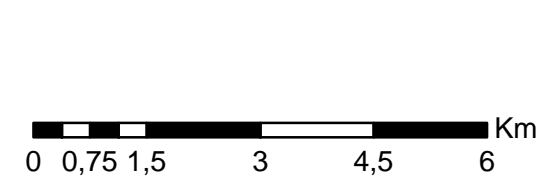
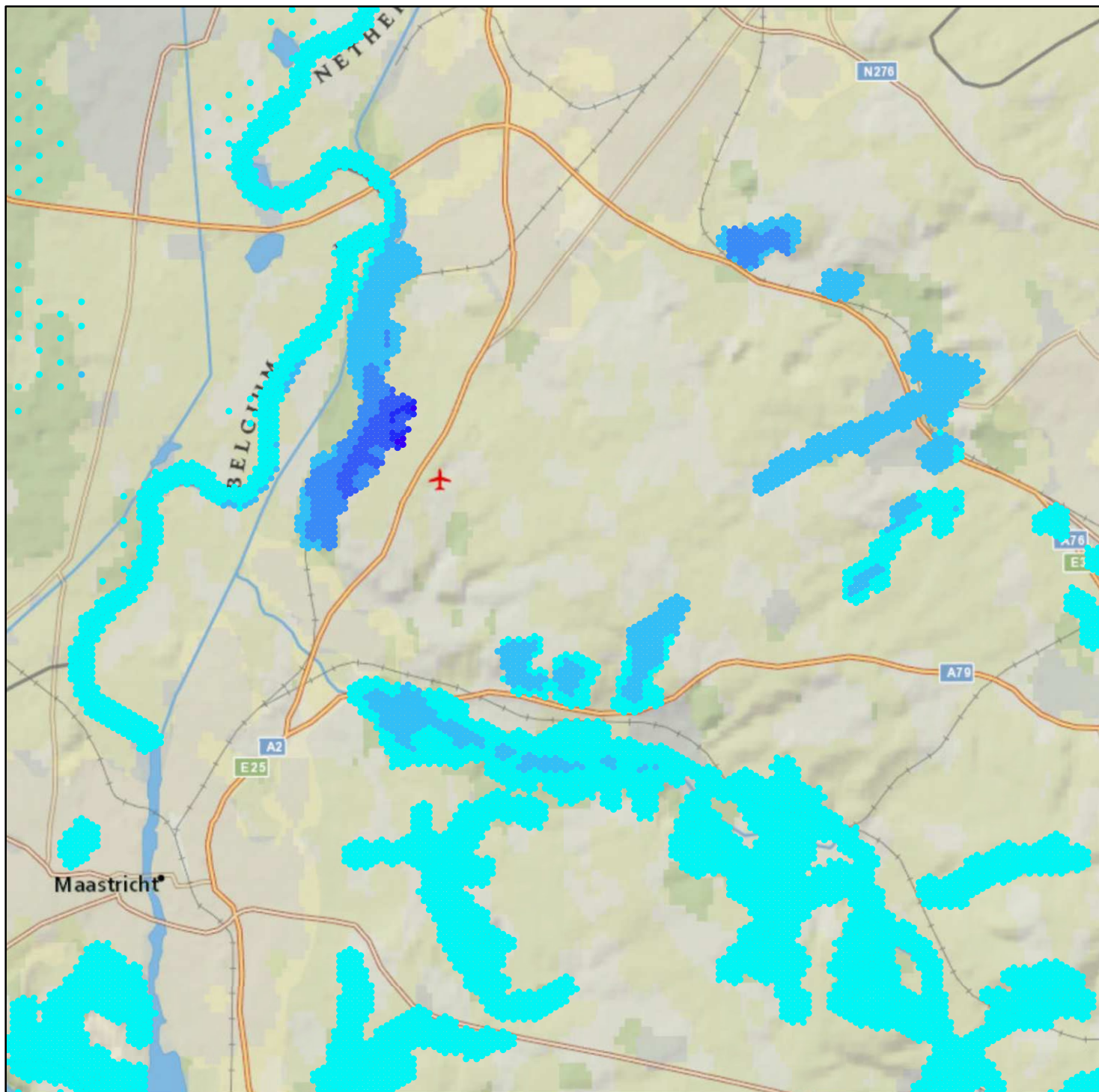


Totale N-depositie Referentiesituatie PAS-2012

Legenda

Mol/ha/jaar

- 0,001 - 0,100
- 0,101 - 0,200
- 0,201 - 0,300
- 0,301 - 0,400
- 0,401 - 0,500
- 0,501 - 0,600
- 0,601 - 0,700
- 0,701 - 0,800
- 0,801 - 0,900
- 0,901 - 1,000

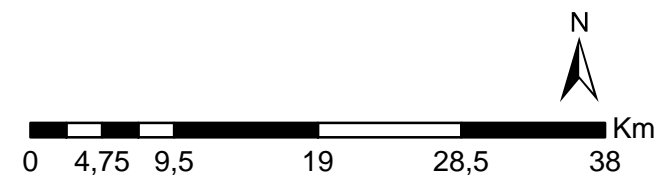
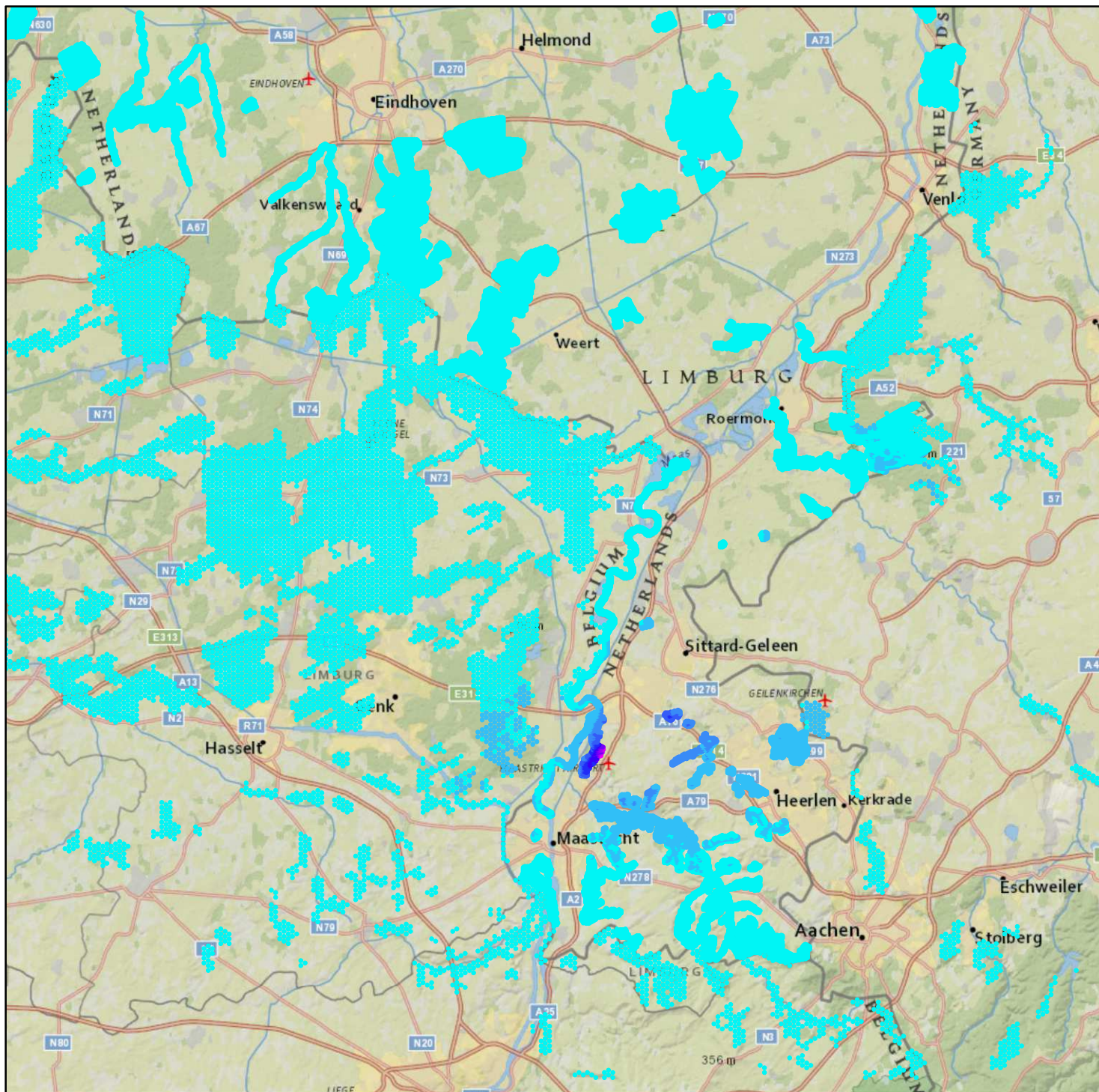


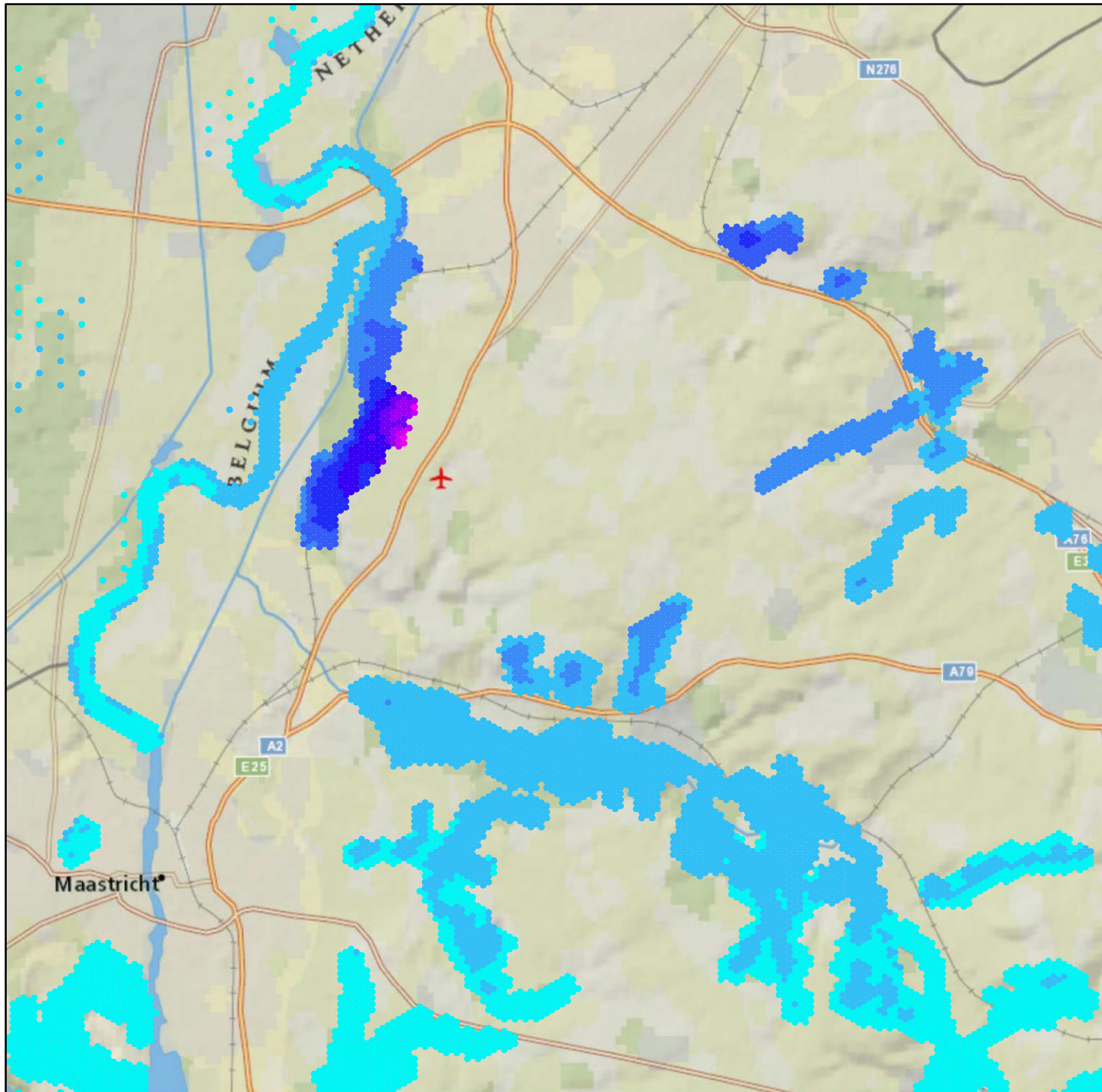
Totale N-depositie
LHB-situatie MAA-2024

Legenda

Mol/ha/jaar

- 0,001 - 0,100
- 0,101 - 0,200
- 0,201 - 0,300
- 0,301 - 0,400
- 0,401 - 0,500
- 0,501 - 0,600
- 0,601 - 0,700
- 0,701 - 0,800
- 0,801 - 0,900
- 0,901 - 1,000

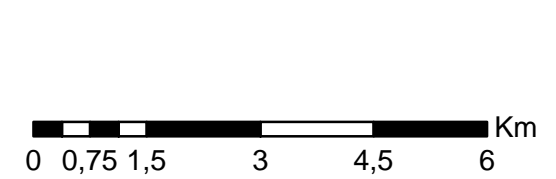


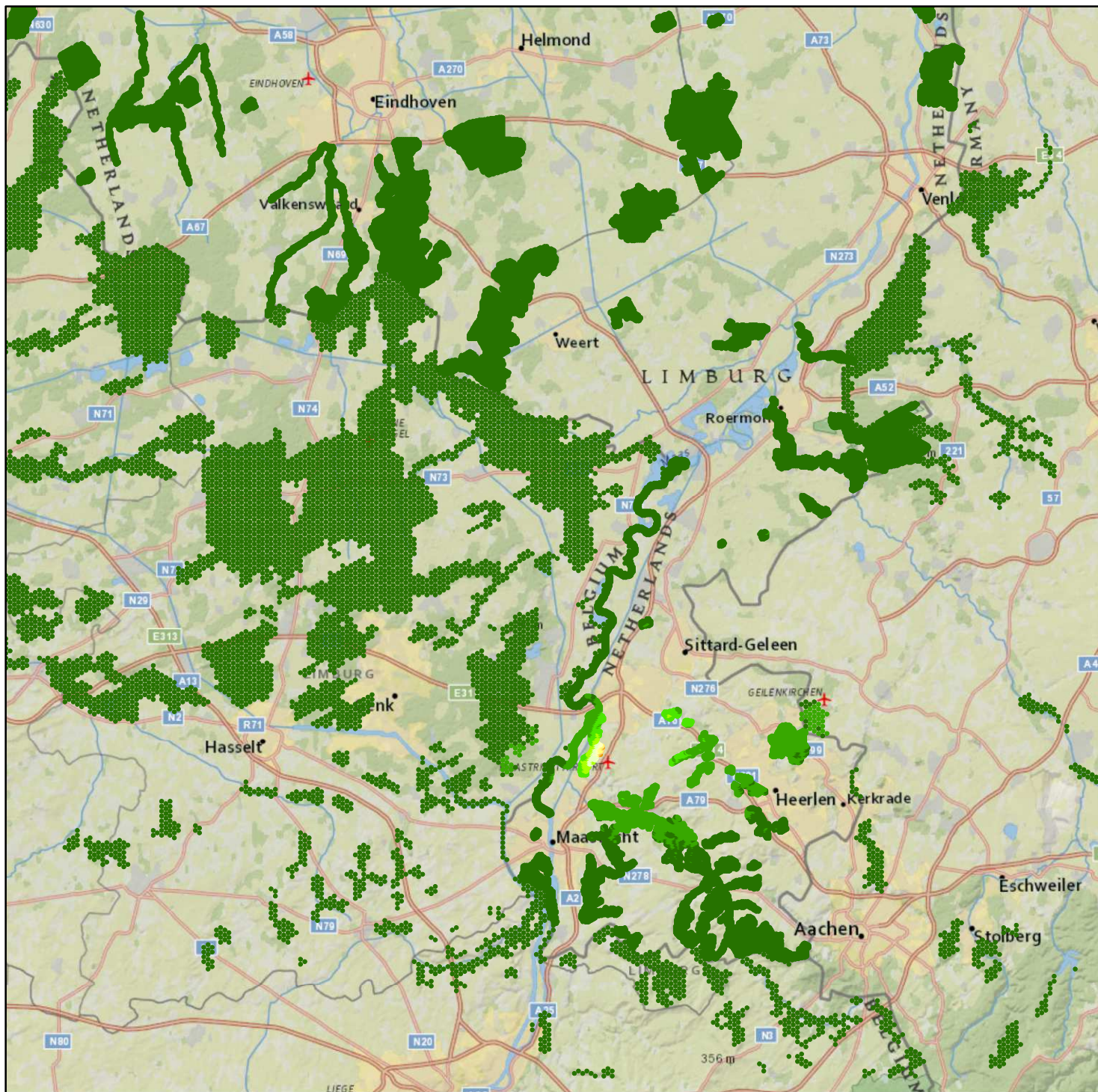


Legenda

Mol/ha/jaar

- 0,001 - 0,100
- 0,101 - 0,200
- 0,201 - 0,300
- 0,301 - 0,400
- 0,401 - 0,500
- 0,501 - 0,600
- 0,601 - 0,700
- 0,701 - 0,800
- 0,801 - 0,900
- 0,901 - 1,000



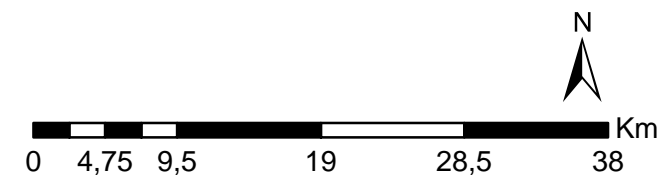


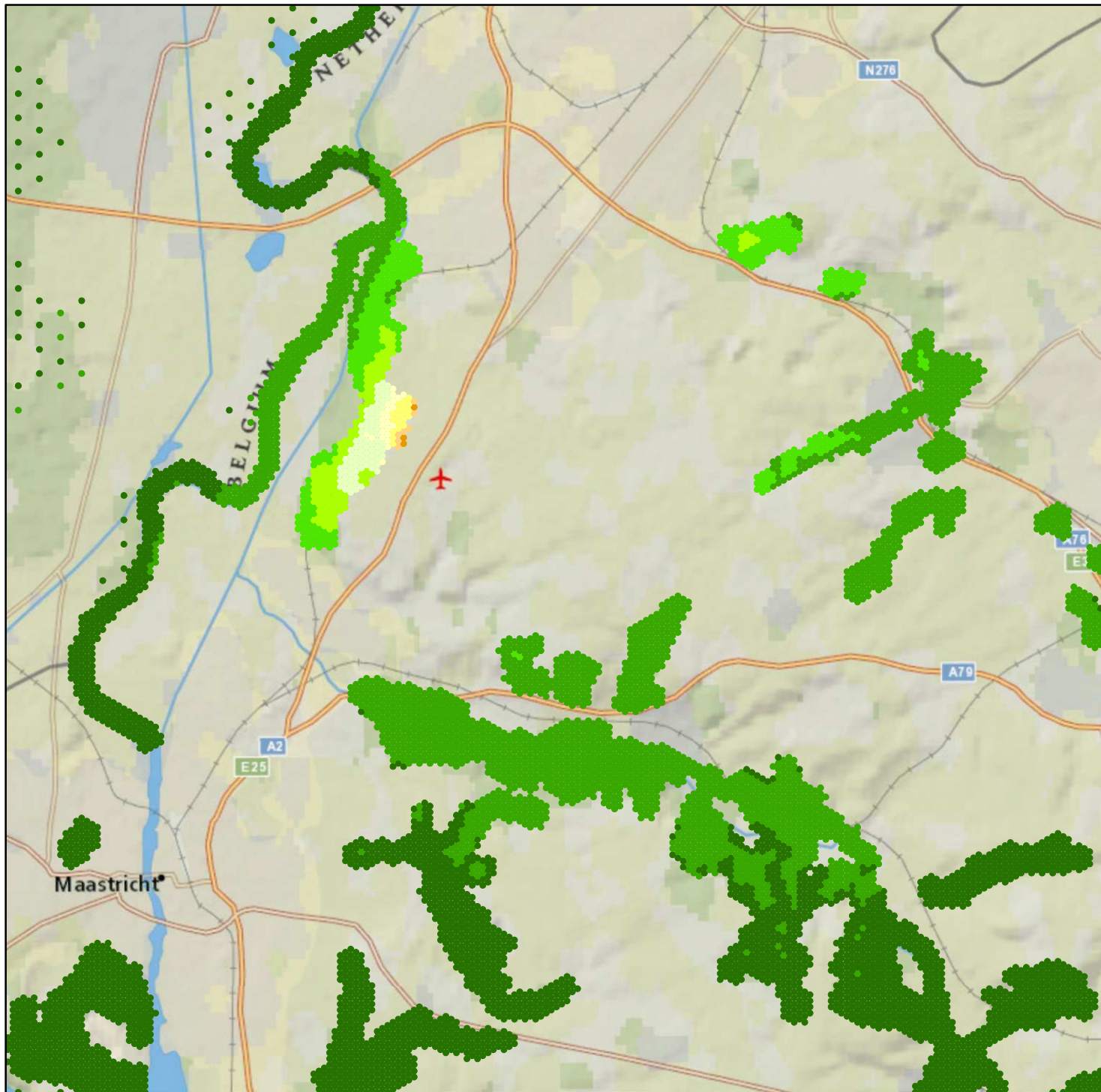
Toename N-depositie (totaal)
 LHB-situatie MAA-2024 -
 Referentiesituatie PAS-2012

Legenda

Mol/ha/jaar

- 0,001 - 0,050
- 0,051 - 0,100
- 0,101 - 0,150
- 0,151 - 0,200
- 0,201 - 0,250
- 0,251 - 0,300
- 0,301 - 0,350
- 0,351 - 0,400
- 0,401 - 0,450



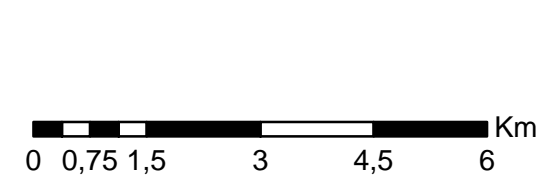


Toename totale N-depositie
 LHB-situatie MAA-2024 -
 Referentiesituatie PAS-2012

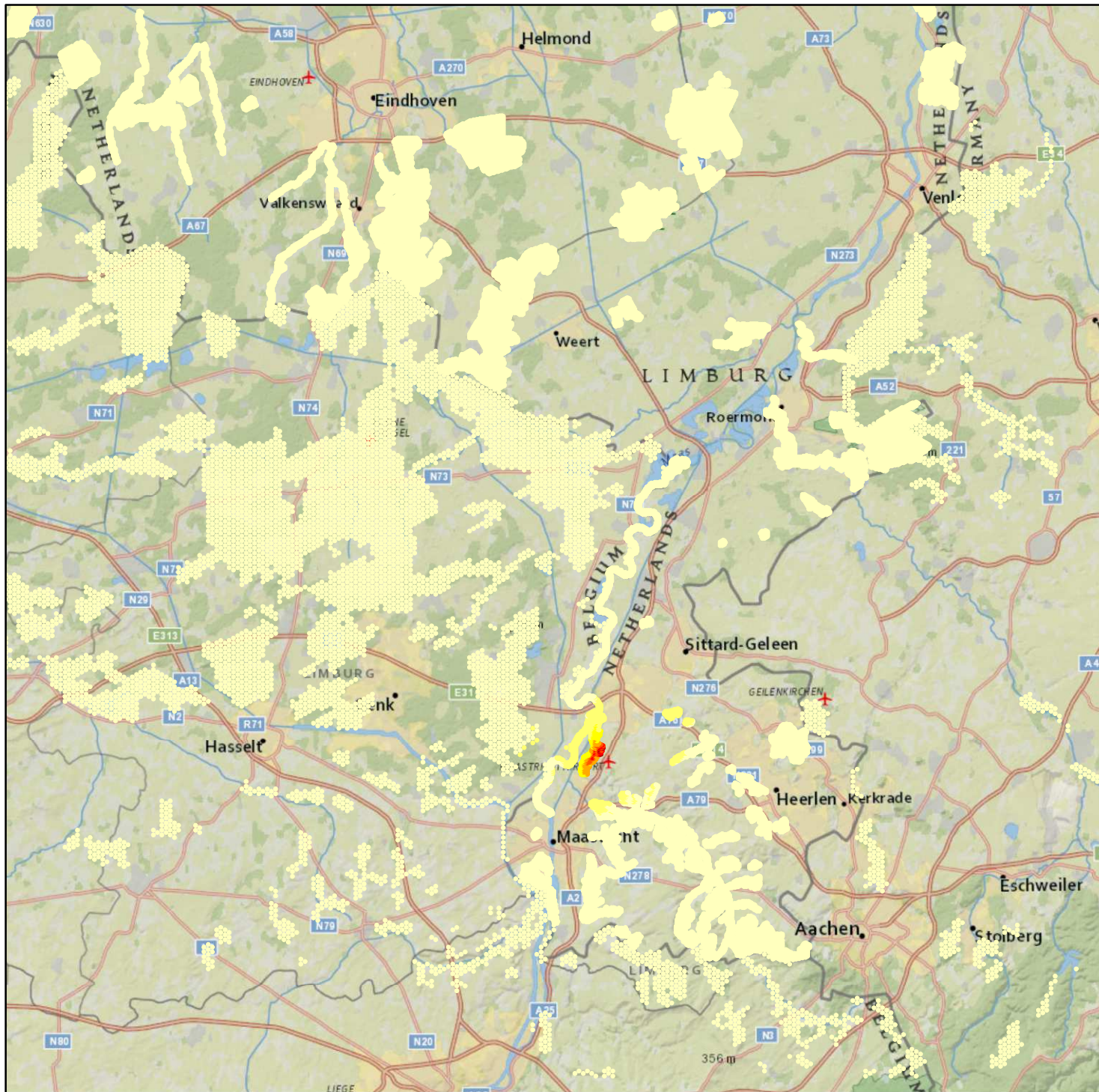
Legenda

Mol/ha/jaar

- 0,001 - 0,050
- 0,051 - 0,100
- 0,101 - 0,150
- 0,151 - 0,200
- 0,201 - 0,250
- 0,251 - 0,300
- 0,301 - 0,350
- 0,351 - 0,400
- 0,401 - 0,450



Bijlage 5 **Figuren gereserveerde depositieruimte en
overschrijding depositieruimte**

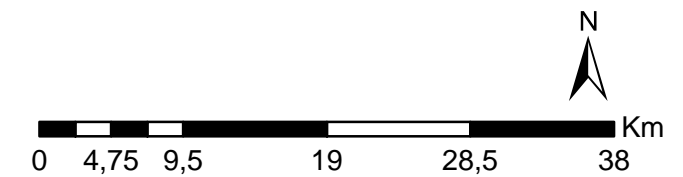


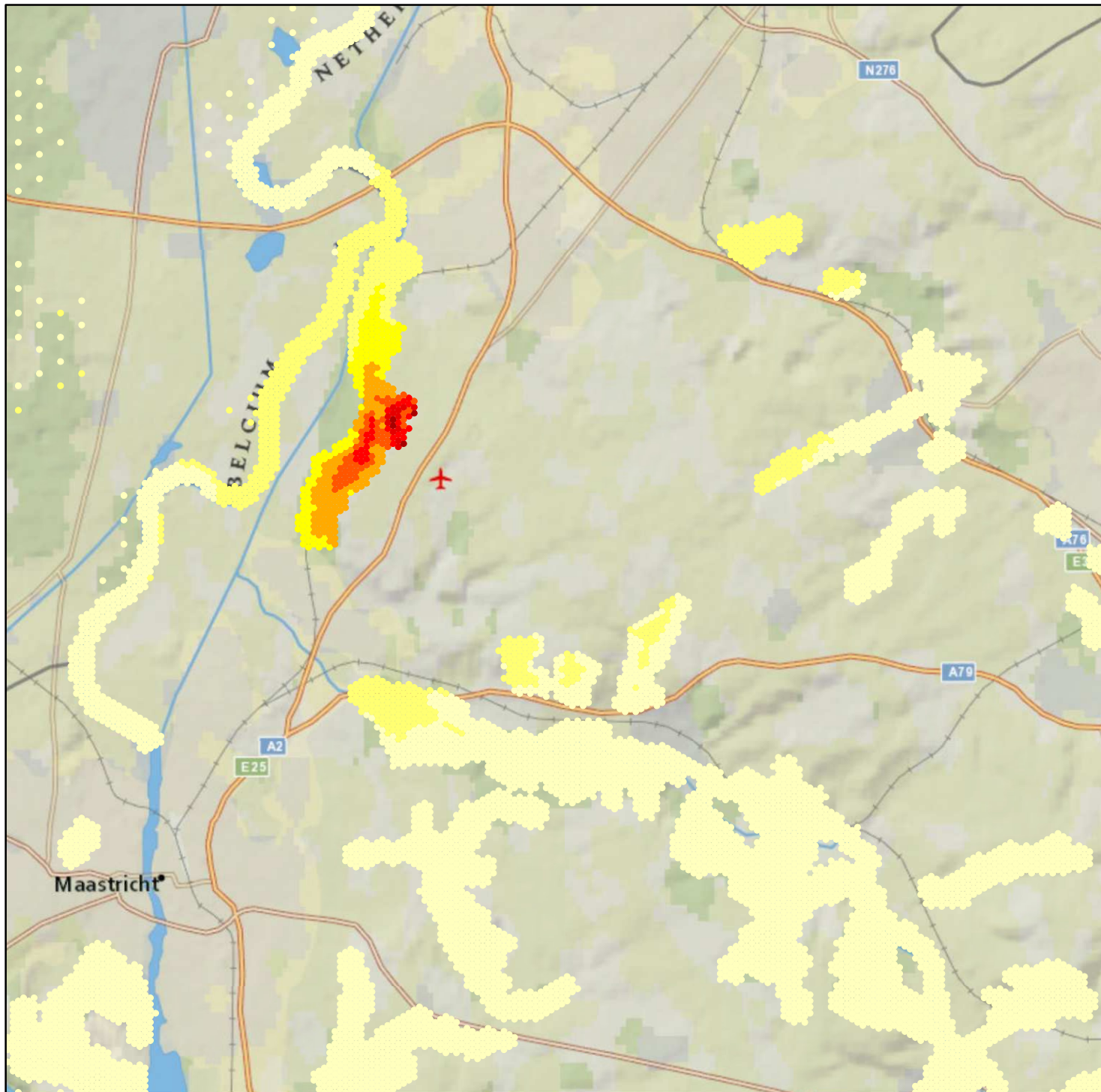
Gereserveerde ontwikkelingsruimte

Legenda

Mol/ha/jaar

- 0,001 - 0,500
- 0,501 - 1,000
- 1,001 - 1,500
- 1,501 - 2,000
- 2,001 - 2,500
- 2,501 - 3,000
- 3,001 - 3,500
- 3,501 - 4,000



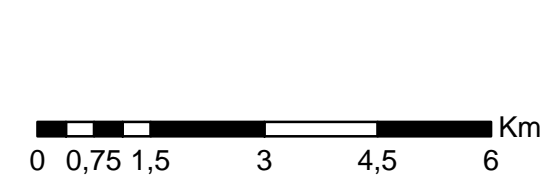


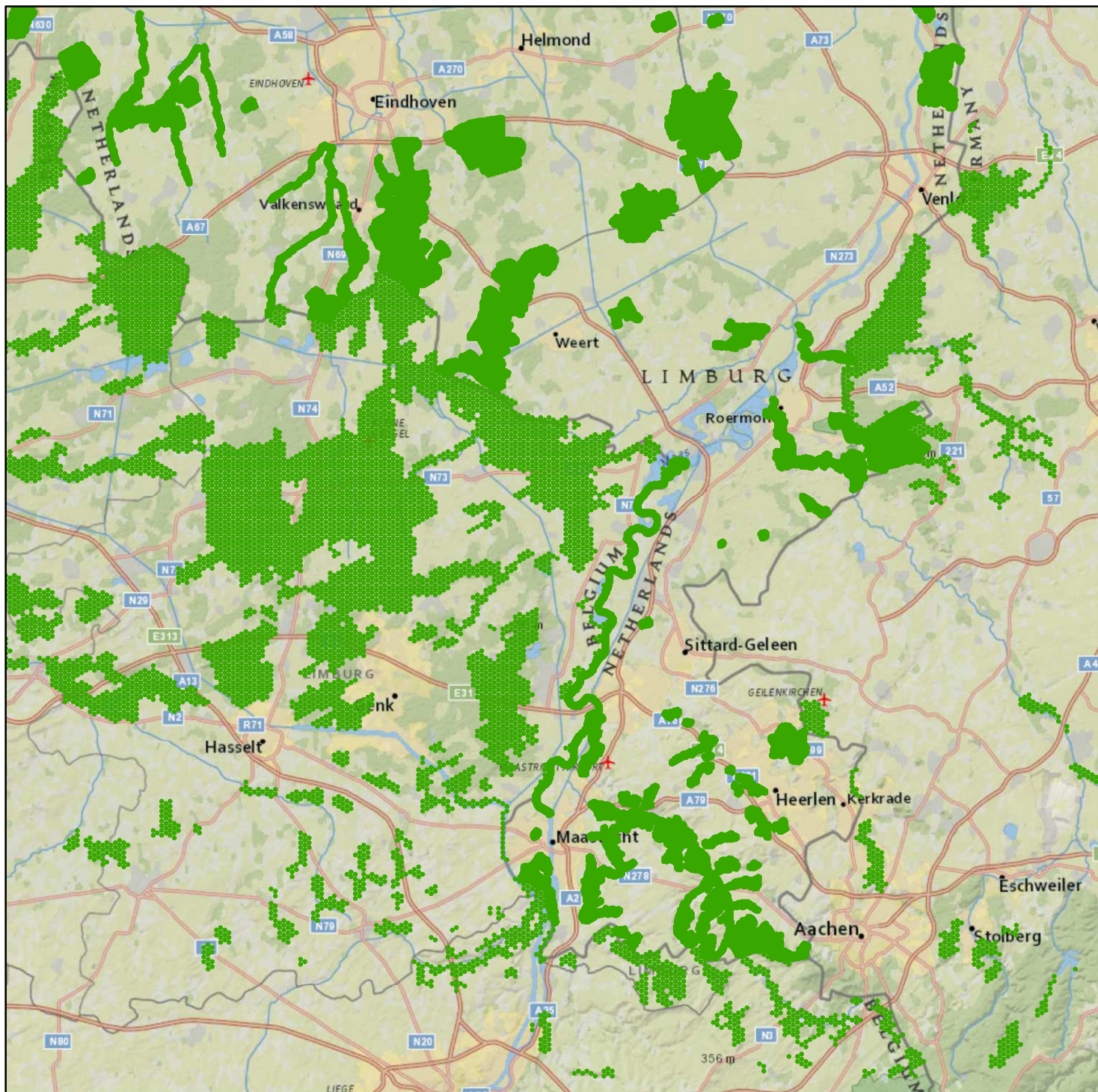
Gereserveerde ontwikkelingsruimte

Legenda

Mol/ha/jaar

- 0,001 - 0,500
- 0,501 - 1,000
- 1,001 - 1,500
- 1,501 - 2,000
- 2,001 - 2,500
- 2,501 - 3,000
- 3,001 - 3,500
- 3,501 - 4,000

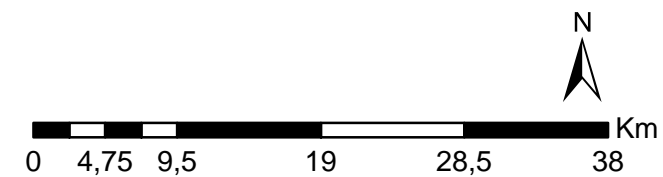


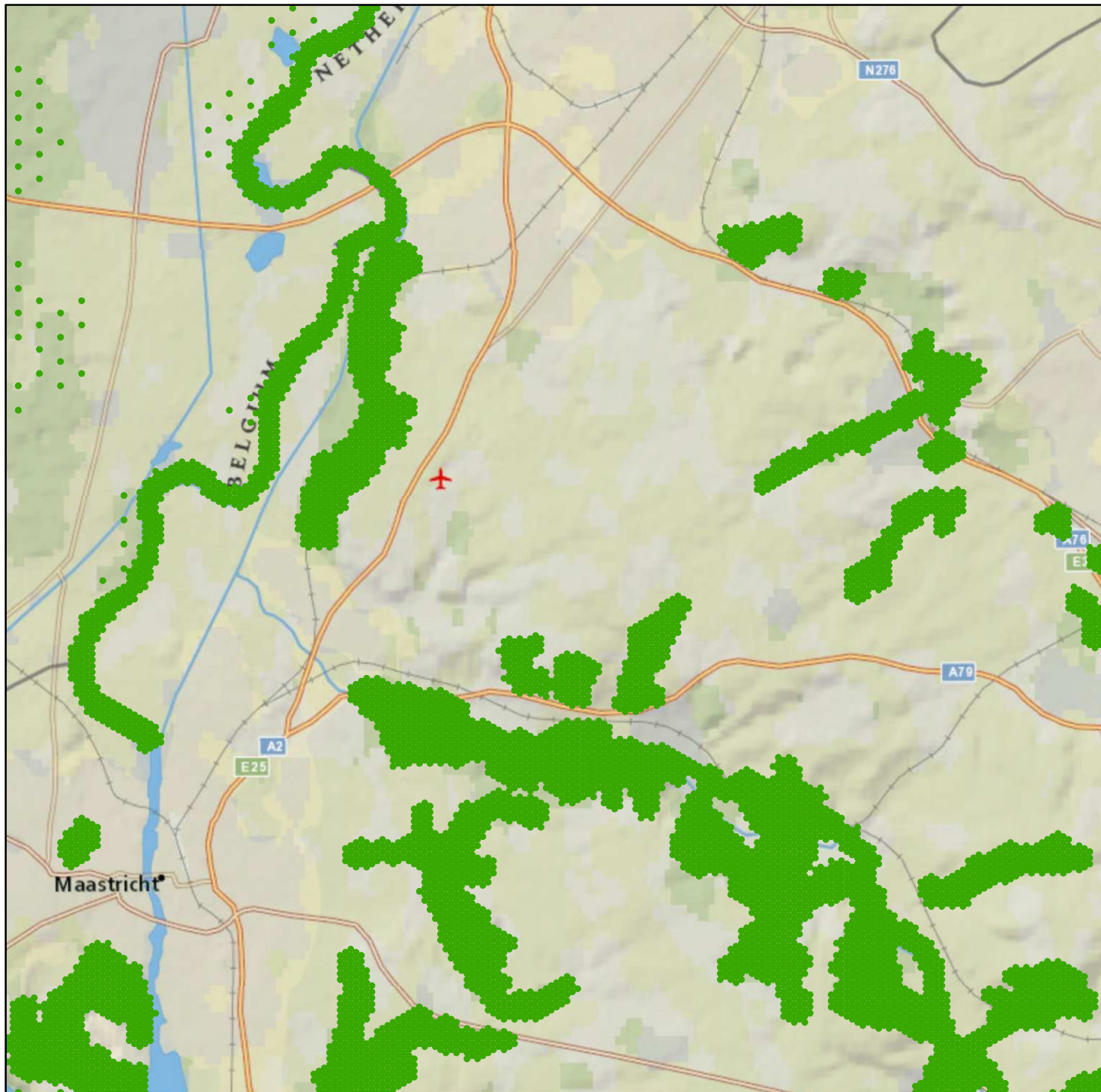


Overschrijding ten opzichte van PAS-reservering

Legenda

- Geen overschrijding
- Overschrijding

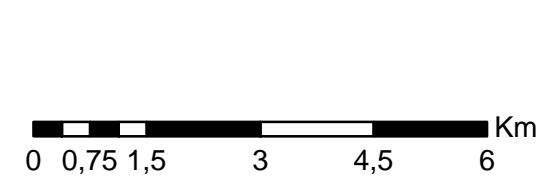




Overschrijding ten opzichte van
PAS-reservering

Legenda

- Geen overschrijding
- Overschrijding



Bijlage 6 **Aerius-rekenmodel wegverkeer**

Dit document bevat resultaten van een stikstofdepositieberekening met AERIUS Calculator. U kan dit document gebruiken voor de onderbouwing van depositie onder de drempelwaarde (0.05 mol/ha/j) in het kader van de Natuurbeschermingswet 1998, afhankelijk van de door u gekozen rekeninstellingen.

De berekening op basis van stikstofemissies gaat uit van de componenten ammoniak (NH_3) en stikstofdioxide (NO_x), of één van beide. Hiermee is de depositie van de activiteit berekend en uitgewerkt. Op basis van de gekozen rekeninstellingen zijn de resultaten op Natura 2000-gebieden, als wel voor overige natuurgebieden inzichtelijk gemaakt.

Wilt u verder rekenen of gegevens wijzigen? Importeer de pdf dan in de Calculator. Voor meer toelichting verwijzen we u naar de websites www.aerius.nl pas.naturazoo.nl.

Berekening Situatie 1

- ▶ Kenmerken
- ▶ Emissie
- ▶ Depositie natuurgebieden
- ▶ Depositie habitattypen

Verdere toelichting over deze PDF kunt u vinden in een bijbehorende leeswijzer. Deze leeswijzer en overige documentatie is te raadplegen via: www.aerius.nl.

AERIUS CALCULATOR

Contact

Rechtspersoon Inrichtingslocatie

MAA

-

Activiteit

Omschrijving

Aanvraag luchthavenbesluit

Datum berekening

Rekenjaar

25 juli 2016, 09:33

2015

Rekeninstellingen

Berekend voor Nb-wet.

Totale emissie

Situatie 1

NOx 347,77 kg/j

NH₃ 21,53 kg/j

Depositie

Hectare met
hoogste project-
bijdrage (mol/ha/j)

Natuurgebied

Provincie

Bunder- en Elslooërbos

Limburg

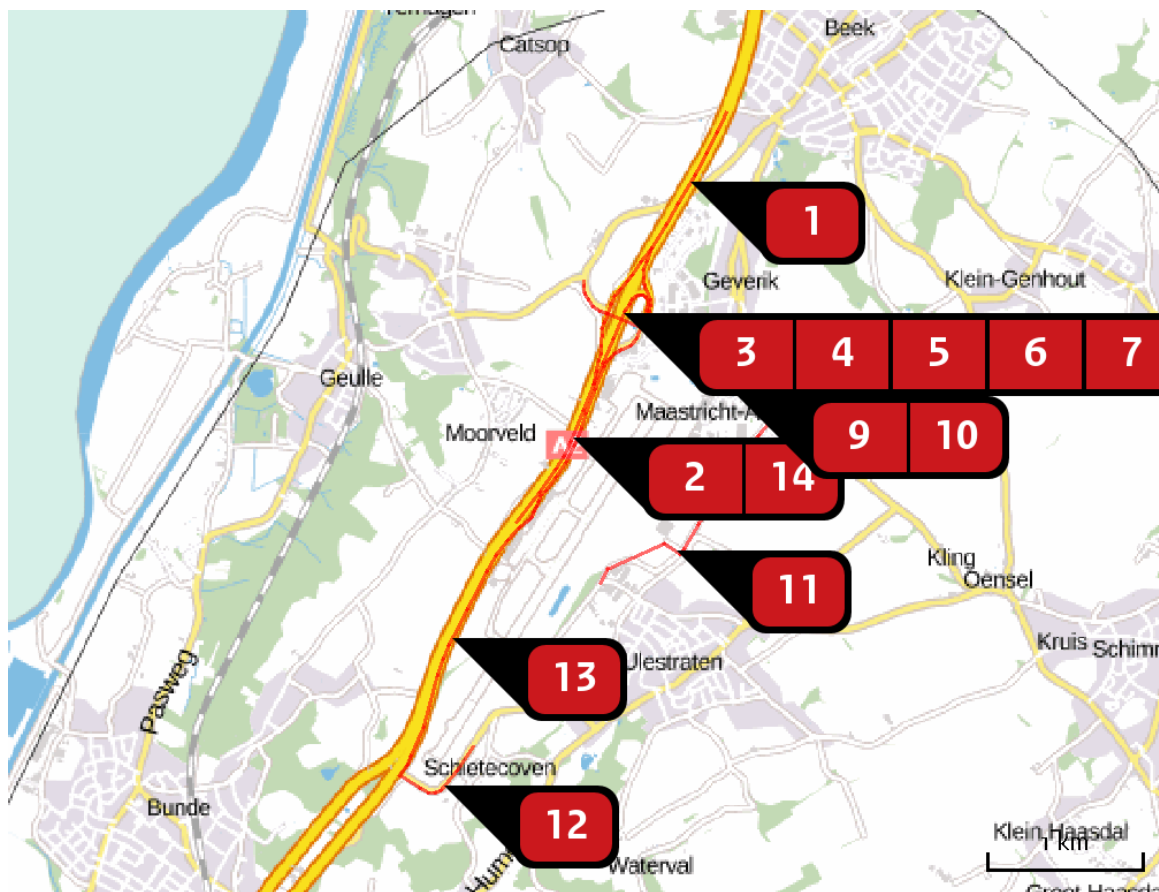
Situatie 1

0,11

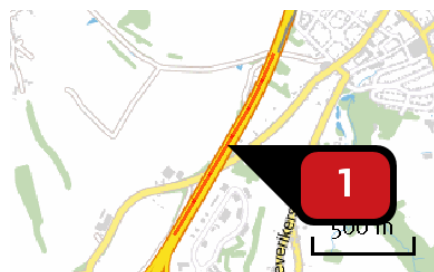
Toelichting

Wegverkeer referentiesituatie PAS-2012

Locatie
Situatie 1



Emissie
(per bron)
Situatie 1



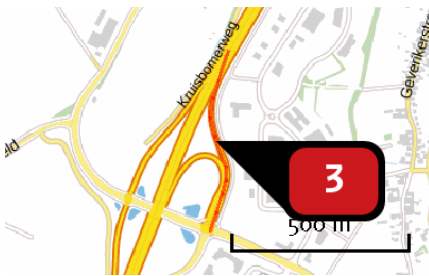
Naam **Bron 1**
 Locatie (X,Y) **182769, 327174**
 Uitstoothoogte **2,5 m**
 Warmteinhoud **0,000 MW**
 NOx **54,68 kg/j**
 NH3 **3,35 kg/j**

Soort	Voertuig	Aantal voertuigen (/dag)	Stof	Emissie
Standaard	Licht verkeer	253,0	NOx	44,00 kg/j
			NH3	3,31 kg/j
Standaard	Zwaar vrachtverkeer	9,0	NOx	10,68 kg/j
			NH3	< 1 kg/j



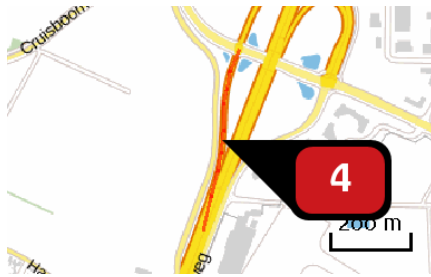
Naam **Bron 2**
 Locatie (X,Y) **181947, 325406**
 Uitstoothoogte **2,5 m**
 Warmteinhoud **0,000 MW**
 NOx **55,68 kg/j**
 NH3 **3,41 kg/j**

Soort	Voertuig	Aantal voertuigen (/dag)	Stof	Emissie
Standaard	Licht verkeer	253,0	NOx	44,81 kg/j
			NH3	3,37 kg/j
Standaard	Zwaar vrachtverkeer	9,0	NOx	10,87 kg/j
			NH3	< 1 kg/j



Naam **Bron 3**
 Locatie (X,Y) **182478, 326493**
 Uitstoothoogte **2,5 m**
 Warmteinhoud **0,000 MW**
 NOx **14,08 kg/j**
 NH3 **< 1 kg/j**

Soort	Voertuig	Aantal voertuigen (/dag)	Stof	Emissie
Standaard	Licht verkeer	127,0	NOx	11,59 kg/j
			NH3	< 1 kg/j
Standaard	Zwaar vrachtverkeer	4,0	NOx	2,49 kg/j
			NH3	< 1 kg/j



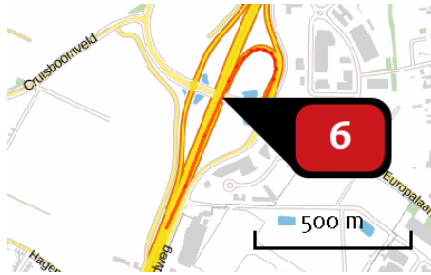
Naam **Bron 4**
 Locatie (X,Y) **182191, 326102**
 Uitstoothoogte **2,5 m**
 Warmteinhoud **0,000 MW**
 NOx **12,23 kg/j**
 NH3 **< 1 kg/j**

Soort	Voertuig	Aantal voertuigen (/dag)	Stof	Emissie
Standaard	Licht verkeer	127,0	NOx NH3	10,06 kg/j < 1 kg/j
Standaard	Zwaar vrachtverkeer	4,0	NOx NH3	2,16 kg/j < 1 kg/j



Naam **Bron 5**
 Locatie (X,Y) **182363, 326542**
 Uitstoothoogte **2,5 m**
 Warmteinhoud **0,000 MW**
 NOx **13,50 kg/j**
 NH3 **< 1 kg/j**

Soort	Voertuig	Aantal voertuigen (/dag)	Stof	Emissie
Standaard	Licht verkeer	127,0	NOx NH3	11,12 kg/j < 1 kg/j
Standaard	Zwaar vrachtverkeer	4,0	NOx NH3	2,39 kg/j < 1 kg/j



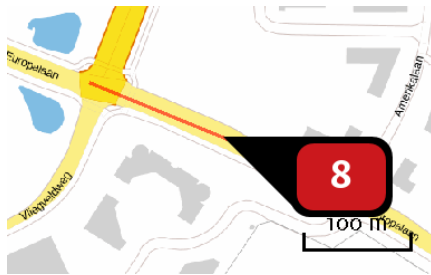
Naam **Bron 6**
 Locatie (X,Y) **182325, 326293**
 Uitstoothoogte **2,5 m**
 Warmteinhoud **0,000 MW**
 NOx **24,10 kg/j**
 NH3 **1,51 kg/j**

Soort	Voertuig	Aantal voertuigen (/dag)	Stof	Emissie
Standaard	Licht verkeer	127,0	NOx NH3	19,84 kg/j 1,49 kg/j
Standaard	Zwaar vrachtverkeer	4,0	NOx NH3	4,26 kg/j < 1 kg/j



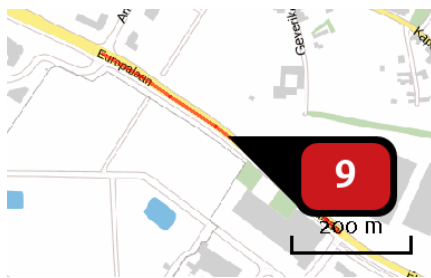
Naam **Bron 7**
 Locatie (X,Y) **182118, 326408**
 Uitstoothoogte **2,5 m**
 Warmteinhoud **0,000 MW**
 NOx **1,33 kg/j**
 NH3 **< 1 kg/j**

Soort	Voertuig	Aantal voertuigen (/dag)	Stof	Emissie
Standaard	Licht verkeer	32,0	NOx NH3	< 1 kg/j < 1 kg/j
Standaard	Zwaar vrachtverkeer	1,0	NOx NH3	< 1 kg/j < 1 kg/j



Naam **Bron 8**
 Locatie (X,Y) **182567, 326197**
 Uitstoothoogte **2,5 m**
 Warmteinhoud **0,000 MW**
 NOx **1,74 kg/j**
 NH3 **< 1 kg/j**

Soort	Voertuig	Aantal voertuigen (/dag)	Stof	Emissie
Standaard	Licht verkeer	32,0	NOx NH3	< 1 kg/j < 1 kg/j
Standaard	Zwaar vrachtverkeer	2,0	NOx NH3	< 1 kg/j < 1 kg/j



Naam **Bron 9**
 Locatie (X,Y) **182898, 326003**
 Uitstoothoogte **2,5 m**
 Warmteinhoud **0,000 MW**
 NOx **3,27 kg/j**
 NH3 **< 1 kg/j**

Soort	Voertuig	Aantal voertuigen (/dag)	Stof	Emissie
Standaard	Licht verkeer	32,0	NOx NH3	1,46 kg/j < 1 kg/j
Standaard	Zwaar vrachtverkeer	2,0	NOx NH3	1,81 kg/j < 1 kg/j